

Máster Semipresencial

Enfermería en el Servicio de Ginecología



Máster Semipresencial Enfermería en el Servicio de Ginecología

Modalidad: Semipresencial (Online + Prácticas Clínicas)

Duración: 12 meses

Titulación: TECH Global University

Créditos: 60 + 4 ECTS

Acceso web: www.techtute.com/enfermeria/master-semipresencial/master-semipresencial-enfermeria-servicio-ginecologia

Índice

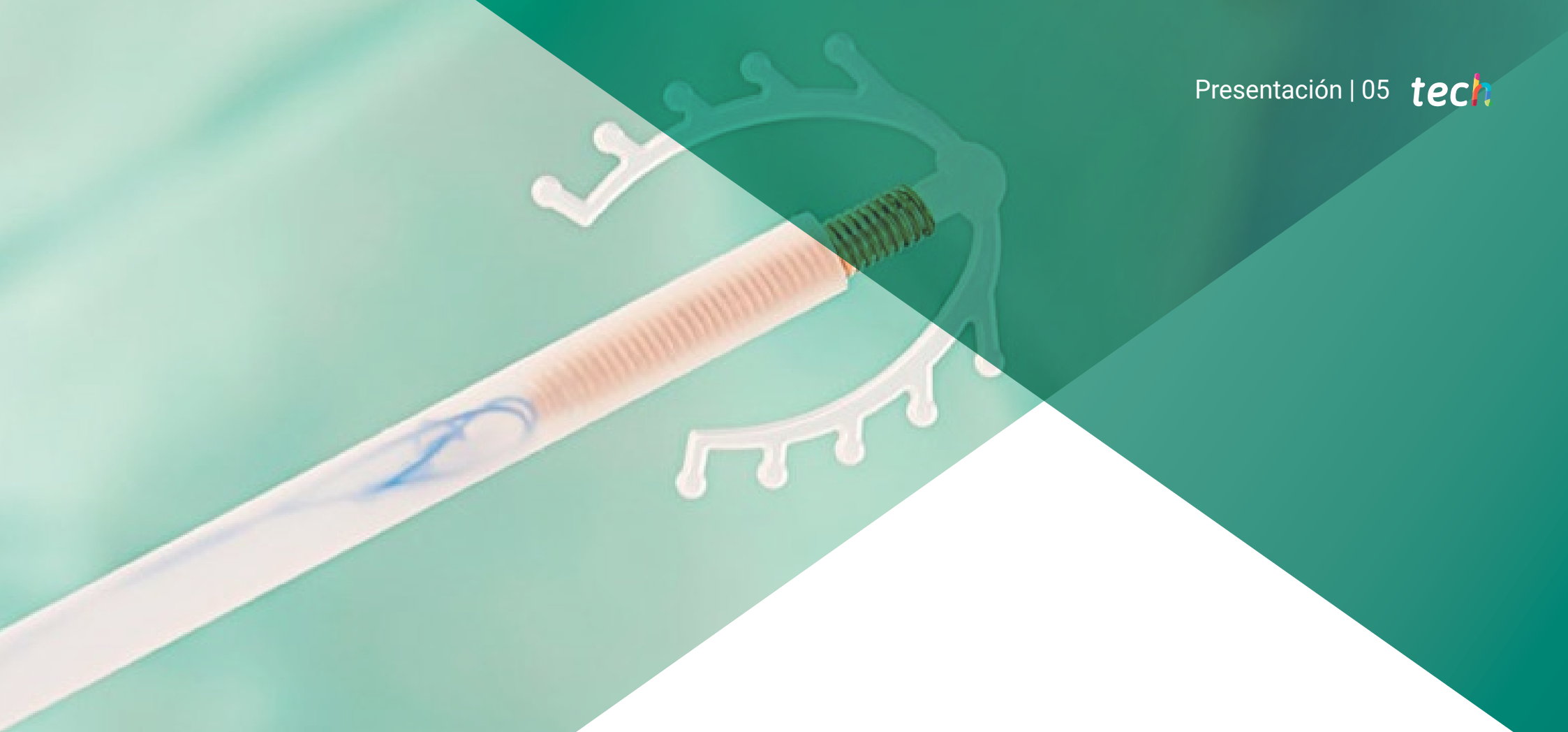
01	02	03	04
Presentación	¿Por qué cursar este Máster Semipresencial?	Objetivos	Competencias
<hr/>	<hr/>	<hr/>	<hr/>
pág. 4	pág. 8	pág. 12	pág. 18
	05	06	07
	Dirección del curso	Estructura y contenido	Prácticas Clínicas
	<hr/>	<hr/>	<hr/>
	pág. 22	pág. 30	pág. 38
	08	09	10
	¿Dónde puedo hacer las Prácticas Clínicas?	Metodología de estudio	Titulación
	<hr/>	<hr/>	<hr/>
	pág. 44	pág. 52	pág. 62

01

Presentación

Conocer los aspectos específicos relacionados con el ciclo vital de la mujer y todo lo que rodea a sus aspectos fisiológicos y patológicos es esencial para los profesionales de la Enfermería que desarrollan su labor en el ámbito ginecológico. Por ello, la actualización de calidad en este campo es altamente demandada. TECH propone este completísimo programa con el que, además de ofrecer la información teórica más completa sobre esta área clínica, ofrece un periodo de prácticas de 120 horas en un centro hospitalario de referencia. De esta forma, el egresado asiste a una puesta al día completa y exhaustiva tanto a nivel de conocimiento como competencial, dando lugar a una asistencia ginecológica más efectiva e innovadora desde el punto de vista de la Enfermería actual.





“

TECH pone a tu disposición un programa especializado en el ámbito Ginecológico para que puedas ponerte al día de las novedades de la atención enfermera de manera teórica y práctica”

Los cuidados que demanda la mujer cuando acude a una consulta ginecológica suelen ser muy precisos, por lo que los profesionales de la Enfermería, como agentes protagonistas en este tipo de manejo clínico, deben contar con una cualificación superior actualizada que les permita conocer en profundidad el cuerpo de la paciente, logrando una atención adecuada en todo momento. Por ello, demandan una oferta académica específica, con la cual puedan ponerse al día sobre aspectos como los cambios en la pubertad, los relacionados con la menstruación y el climaterio o las distintas patologías infecciosas que pueden afectarles.

Y para ello, puede contar con este Máster Semipresencial en Enfermería en el Servicio de Ginecología, una experiencia multidisciplinar que le aportará toda la información que necesita para actualizar su praxis al completo en tan solo 12 meses. Está compuesto por un completísimo plan de estudios que contempla, por un lado, 1.800 horas de contenido teórico y adicional, el cual estará presentado en un cómodo y flexible formato 100% online, para que el egresado no tenga que preocuparse por horarios estáticos y clases presenciales. Tras su superación, tendrá acceso a 3 semanas de estancia práctica en un centro clínico de referencia internacional, en el cual trabajará de manera activa en el manejo real de pacientes con distintas patologías y afecciones.

De esta forma, podrá ponerse al día sobre todo lo referido a la atención enfermera en el Servicio de Ginecología, perfeccionando de manera profunda sus competencias en la atención a la mujer. Además, gracias al apoyo experto que recibirá en ambos apartados, podrá sacarle el máximo partido a cada día, implementando a su praxis el manejo exhaustivo de las herramientas diagnósticas y terapéuticas más avanzadas, así como las estrategias clínicas que mejores resultados han obtenido hasta el momento en el abordaje de casos relacionados con los problemas ginecológicos en la consulta actual.

Este **Máster Semipresencial en Enfermería en el Servicio de Ginecología** contiene el programa científico más completo y actualizado del mercado. Sus características más destacadas son:

- ♦ El desarrollo de más de 100 casos clínicos presentados por profesionales de Enfermería Ginecológica y profesores universitarios de amplia experiencia
- ♦ Sus contenidos gráficos, esquemáticos y eminentemente prácticos con los que están concebidos, recogen una información científica y asistencial sobre aquellas disciplinas médicas indispensables para el ejercicio profesional
- ♦ Los planes integrales de actuación sistematizada ante el paciente en Enfermería Ginecológica
- ♦ La presentación de talleres prácticos sobre técnicas diagnósticas y terapéuticas en Enfermería Ginecológica
- ♦ El sistema interactivo de aprendizaje basado en algoritmos para la toma de decisiones sobre las situaciones clínicas planteadas
- ♦ Las guías de práctica clínica sobre el abordaje de las diferentes patologías
- ♦ Todo esto se complementará con lecciones teóricas, preguntas al experto, foros de discusión de temas controvertidos y trabajos de reflexión individual
- ♦ Disponibilidad de los contenidos desde cualquier dispositivo fijo o portátil con conexión a internet
- ♦ Además, podrás realizar una estancia de prácticas clínicas en uno de los mejores centros hospitalarios



Añade a tu estudio online la realización de prácticas clínicas en el área de ginecología con los más altos estándares de calidad y nivel tecnológico que un centro hospitalario de élite puede ofrecerte”

“

Cursa una estancia intensiva de 3 semanas en un centro sanitario de prestigio y adquiere todo el conocimiento actualizado necesario para crecer personal y profesionalmente”

En esta propuesta de Máster, de carácter profesionalizante y modalidad semipresencial, el programa está dirigido a la actualización de profesionales de la Enfermería Ginecológica y que requieren un alto nivel de cualificación. Los contenidos están basados en la última evidencia científica y orientados de manera didáctica para integrar el saber teórico en la práctica enfermera, y los elementos teórico-prácticos facilitarán la actualización del conocimiento y permitirán la toma de decisiones en el manejo del paciente.

Gracias a su contenido multimedia elaborado con la última tecnología educativa, permitirán al profesional de la enfermería obtener un aprendizaje situado y contextual, es decir, un entorno simulado que proporcionará un aprendizaje inmersivo programado para entrenarse ante situaciones reales. El diseño de este programa se centra en el Aprendizaje Basado en Problemas, mediante el cual deberá tratar de resolver las distintas situaciones de práctica profesional que se le planteen a lo largo del mismo. Para ello, contará con la ayuda de un novedoso sistema de vídeo interactivo realizado por reconocidos expertos.

Este Máster Semipresencial permite ejercitarse en entornos simulados, que proporcionan un aprendizaje inmersivo programado para entrenarse ante situaciones reales.

Podrás conocer las novedades relacionadas con las particularidades de la atención enfermera en Ginecología y ofrecer cuidados más actualizados y específicos a tus pacientes.



02

¿Por qué cursar este Máster Semipresencial?

TECH es uno de los centros universitarios referentes en todo el mundo en la oferta de programas Semipresenciales. Esto es así gracias a la altísima calidad de las experiencias que ofrece, las cuales aúnan la teoría y la práctica en completas titulaciones que sirven como baza significativa en la puesta al día de los profesionales. Además, realiza una labor exhaustiva en la selección de los centros en los que tendrán lugar las estancias, garantizado un periodo del máximo nivel donde la innovación y la vanguardia formarán parte de su día a día.



“

El mejor programa del mercado académico actual para perfeccionar tus competencias en la atención a la mujer con problemas ginecológicos a través de la teoría y la práctica activa”

1. Actualizarse a partir de la última tecnología disponible

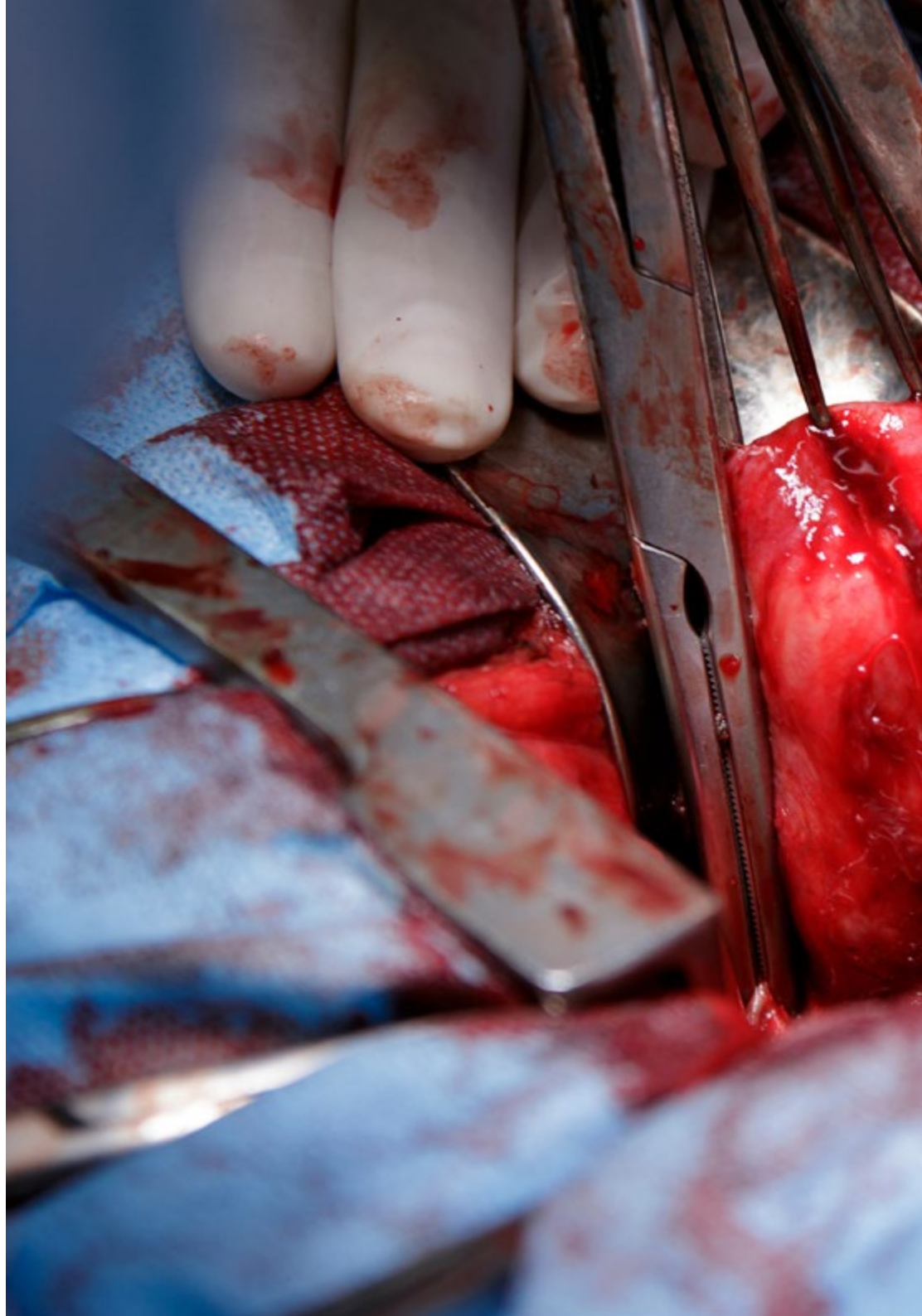
TECH es referente en el panorama universitario por el altísimo nivel de las herramientas académicas que ofrece con cada titulación. Por ello, en la selección de centros prácticos no podía hacer menos. Así, cada una de las clínicas cuenta con la última tecnología disponible en el mercado, aspecto que podrá aprovechar el egresado para ponerse al día en su manejo, así como para implementar a su praxis el dominio de la aparatología diagnóstica y terapéutica más vanguardistas para la actividad enfermera.

2. Profundizar a partir de la experiencia de los mejores especialistas

Cada alumno contará con el apoyo de un tutor de prácticas, el cual le guiará durante todo el transcurso de la actividad académica. Esto es así para que pueda sacarle el máximo partido a la experiencia, así como para que el enfermero pueda servirse de la trayectoria de los mejores expertos para actualizar su praxis en base a sus recomendaciones, consejos y estrategias clínicas de éxito.

3. Adentrarse en entornos clínicos de primera

El acceso al periodo práctico permitirá al egresado abordar casos diversos relacionados con las múltiples patologías que pueden presentarse en el ámbito ginecológico, desde las relacionadas con la región mamaria, hasta las que tienen que ver con el manejo y tratamiento de ETS, por ejemplo. De esta manera, obtendrá una visión actualizada y diversa sobre los casos que podrá recibir en su consulta, trabajando de manera intensiva en el perfeccionamiento de sus competencias para una atención del máximo nivel para cada uno de ellos.



4. Combinar la mejor teoría con la práctica más avanzada

El diseño del plan de estudios de este Máster Semipresencial que aúna la teoría y la práctica en una única experiencia académica, es ideal para todos aquellos profesionales del ámbito de la Enfermería que quieran o necesiten una actualización integral de su praxis. Además de poner al día sus conocimientos, podrán llevarlos a la actividad real, favoreciendo su fijación, así como el perfeccionamiento de sus habilidades.

5. Expandir las fronteras del conocimiento

TECH ofrece experiencias académicas a nivel internacional, fomentando, con ello, una actualización sin fronteras, basada en los avances que se están produciendo en el ámbito enfermero en todas las partes del mundo. Así, el egresado que accede a las mismas contará con los conocimientos más amplios y novedosos, los cuales podrá aplicar en su país y en cualquier lugar en el que quiera ejercer.

“

Tendrás una inmersión práctica total en el centro que tú mismo elijas”

03

Objetivos

A la práctica enfermera en el área ginecológica se han ido implementado estrategias, técnicas y herramientas cada vez más específicas para el manejo clínico de cada paciente, engrosando el catálogo de alternativas existentes para la atención en el área hospitalaria. Por ello, TECH ha desarrollado este programa con el fin de poner a disposición de estos egresados toda la información que les permita ponerse al día sobre todas las novedades de su profesión a través una completa experiencia académica que aúna la teoría con la práctica en un Máster Semipresencial de 1.920 horas.



“

Un programa diseñado desde el máximo rigor científico para que actualices tus conocimientos en las actividades enfermeras del área ginecológica en tan solo 12 meses”



Objetivo general

- El objetivo general que tiene el Máster Semipresencial en Enfermería en el Servicio de Ginecología es lograr que el profesional actualice los procedimientos diagnósticos y terapéuticos de dicha especialidad de un modo teórico-práctico, mediante una estancia hospitalaria diseñada con rigor clínico y académico, de la mano de reconocidos profesionales, en un centro hospitalario de máxima calidad científica y de innovación tecnológica. Gracias a este Máster Semipresencial, el profesional podrá perfeccionar y elevar sus competencias en la atención enfermera gracias al abordaje de las principales diferentes intervenciones

“

Si tu objetivo es alcanzar la excelencia profesional, no dejes pasar la oportunidad de ponerte al día con TECH. Pondrá a tu disposición todo lo que necesitas para lograrlo”





Objetivos específicos

Módulo 1. Anatomía y fisiología del aparato reproductor humano

- ♦ Aprender los fundamentos y principios la anatomía y fisiología del aparato sexual femenino y masculino
- ♦ Entender la endocrinología reproductiva
- ♦ Conocer el desarrollo de la diferenciación del sexo
- ♦ Adquirir conocimientos sobre el ciclo ovárico y uterino
- ♦ Conocer la fisiología masculina
- ♦ Conocer la regulación neurohormonal de la función reproductiva
- ♦ Actualizar conocimientos sobre la pubertad
- ♦ Comprender el proceso fisiológico del climaterio
- ♦ Favorecer la fisiología de la sexualidad

Módulo 2. Pubertad, menstruación y climaterio

- ♦ Conocer conceptos relacionados con los síntomas menstruales
- ♦ Actualizar conocimientos sobre las exploraciones ginecológicas
- ♦ Adquirir conocimientos sobre el proceso biológico de la reproducción y del ciclo sexual de la mujer y sus implicaciones psicológicas y sociales
- ♦ Identificar las diversas patologías sobre la pubertad
- ♦ Describir las diferentes alteraciones menstruales

- ♦ Conocer las amenorreas hipotalámicas e hipofisarias
- ♦ Describir las diversas hemorragias uterinas funcionales
- ♦ Conocer las patologías y tratamientos durante el climaterio
- ♦ Tratar los diversos problemas de infertilidad
- ♦ Actualizar las diversas técnicas de reproducción asistida
- ♦ Adquirir conocimientos, habilidades y actitudes para prestar cuidados a la mujer y a su pareja, a lo largo del ciclo reproductivo

Módulo 3. Patología infecciosa ginecológica y enfermedades de transmisión sexual

- ♦ Conocer los diversos conceptos de anticoncepción
- ♦ Clasificar los diversos métodos anticonceptivos
- ♦ Conocer las infecciones de transmisión sexual
- ♦ Actualizar conocimientos sobre aspectos epidemiológicos sobre las infecciones de transmisión sexual
- ♦ Conocer los diversos tratamientos ante las infecciones de transmisión sexual
- ♦ Actualizar conocimientos sobre educación sanitaria a poblaciones de riesgo
- ♦ Conocer los diversos tipos de métodos de prevención primaria

Módulo 4. Atención a la mujer con problemas ginecológicos

- ♦ Reconocer el dolor de origen pélvico
- ♦ Comprender las diversas malformaciones del aparato genital
- ♦ Identificar los tipos de tumores benignos
- ♦ Aprender la patología ginecológica benigna
- ♦ Conocer las diversas alternaciones de la estática genital
- ♦ Repasar los diversos tipos de desgarros vulvovaginoperineales
- ♦ Actualizar los conocimientos en patología vulvovaginal
- ♦ Conocer la patología cervical y su tratamiento
- ♦ Señalar la patología uterina y su tratamiento
- ♦ Conocer la patología anexial y su tratamiento

Módulo 5. Atención a la mujer con problemas oncológicos ginecológicos

- ♦ Describir las diversas pruebas diagnósticas en la detección del cáncer ginecológico
- ♦ Repasar la patología tumoral de vulva y la vagina
- ♦ Identificar la patología tumoral benigna de cérvix
- ♦ Conocer la neoplasia intraepitelial del cérvix
- ♦ Entender el cáncer invasor del cuello uterino
- ♦ Conocer las lesiones premalignas de endometrio
- ♦ Conocer el carcinoma del cuerpo uterino
- ♦ Conocer la patología tumoral de ovario
- ♦ Asociar los diversos marcadores tumorales
- ♦ Adquirir conocimientos sobre los aspectos psicológicos del cáncer ginecológico y la atención de Enfermería
- ♦ Señalar aspectos sobre los cuidados paliativos y el manejo del dolor





Módulo 6. Cirugía ginecológica

- ♦ Actualizar conocimientos sobre la cirugía ginecológica
- ♦ Repasar los diversos tipos de anestesia ginecológica
- ♦ Favorecer los cuidados preoperatorios y postoperatorios
- ♦ Identificar las diversas complicaciones postoperatorias
- ♦ Aprender la diversidad cirugía abdominal
- ♦ Conocer la histerectomía abdominal
- ♦ Conocer la cirugía laparoscopia e histeroscopia
- ♦ Entender la cirugía robótica aplicada a la Ginecología

Módulo 7. Patología mamaria

- ♦ Reconocer las diversas patologías mamarias
- ♦ Adquirir conocimientos sobre la exploración clínica en la patología mamaria
- ♦ Aprender los nuevos diagnósticos en el control de la patología mamaria
- ♦ Integrar conocimientos avanzados sobre el cáncer de mama
- ♦ Saber aplicar los diversos tratamientos y control del paciente con cáncer de mama
- ♦ Evaluar el cáncer de mama durante el embarazo
- ♦ Actualizar conocimientos sobre el diagnóstico precoz del cáncer de mama y ginecológico

Módulo 8. Incontinencia urinaria (IU)

- ♦ Adquirir conocimientos sobre la incontinencia urinaria y su epidemiología
- ♦ Conocer los diagnósticos y tratamientos ante la incontinencia urinaria

Módulo 9. Urgencias ginecológicas y obstétricas

- ♦ Adquirir conocimientos sobre las diversas urgencias ginecológicas
- ♦ Diferenciar las diversas hemorragias ginecológicas
- ♦ Proporcionar asistencia al parto precipitado

04

Competencias

El plan de estudios de este programa se ha diseñado de tal forma que, los egresados que logren superar la totalidad de sus exigencias, habrán logrado perfeccionar, sin darse cuenta, sus competencias en la atención enfermera en el área del Servicio de Ginecología. Además, para reforzarlo, podrán ponerlas a prueba durante la estancia práctica, implementando a su praxis, además, las estrategias y los conejos que elevarán su talento al máximo gracias al conocimiento actualizado de las últimas tendencias en atención clínica.



“

Alcanza el éxito profesional con la realización de este Máster Semipresencial que combina a la perfección la calidad teórica con una estancia práctica intensiva y protagonista”



Competencias generales

- ♦ Poseer los conocimientos que aporten una base u oportunidad de ser originales en el desarrollo y/o aplicación de ideas, a menudo en un contexto de investigación
- ♦ Aplicar los conocimientos adquiridos y su capacidad de resolución de problemas en entornos nuevos o poco conocidos dentro de contextos más amplios (o multidisciplinares) relacionados con su área de estudio
- ♦ Integrar los conocimientos para enfrentarse a la complejidad de formular juicios a partir de una información incompleta o limitada
- ♦ Comunicar sus conclusiones y los conocimientos y razones últimas que las sustentadas por públicos especializados y no especializados de un modo claro y sin ambigüedades
- ♦ Poseer las habilidades de aprendizaje que les permitan continuar estudiando de un modo que habrá de ser en gran medida autodirigido o autónomo





Competencias específicas

- ♦ Participar y, en su caso, liderar y dinamizar programas de salud maternoinfantil, atención a la mujer, salud sexual, salud reproductiva y climaterio
- ♦ Realizar una adecuada educación para la salud a la mujer, familia y comunidad, identificando las necesidades de aprendizaje en relación con la salud maternoinfantil, la salud sexual, la salud reproductiva y el climaterio, llevando a cabo los diferentes programas educativos relacionados con las necesidades detectadas
- ♦ Realizar consejo afectivo sexual y consejo reproductivo a la mujer, jóvenes y familia
- ♦ Promover una vivencia positiva y una actitud responsable de la sexualidad en la población y asesorar en materia de anticoncepción
- ♦ Colaborar en la realización de actividades de promoción, prevención, asistencia y recuperación de la salud sexual y reproductiva de la mujer
- ♦ Detectar en la mujer factores de riesgo y problemas ginecológicos
- ♦ Aplicar los principios del razonamiento clínico, detección de problemas, toma de decisiones, plan de atención y cuidados y evaluación adecuada a las diferentes situaciones clínicas en el ámbito de actuación de la enfermería

05

Dirección del curso

El claustro de este Máster Semipresencial ha sido seleccionado por TECH teniendo en cuenta su bagaje en el ámbito de la práctica enfermera, sobre todo en lo referido al área de Ginecología. Gracias a ello, el egresado contará con el apoyo de un equipo versado en su profesión, lo cual le servirá de baza significativa para aprovechar al máximo esta experiencia académica que, sin lugar a dudas, marcará un antes y un después en su carrera.





“

El equipo docente ha seleccionado decenas de horas de material teórico y adicional de gran calidad para que puedas ampliar cada apartado del temario de manera personalizada”

Dirección



Dr. Rodríguez Díaz, Luciano

- Enfermero Especialista en Obstetricia y Ginecología
- Jefe de Estudios de la Unidad Docente de Enfermería Obstétrico-Ginecológica en el Hospital Universitario de Ceuta
- Matrón en el Hospital Universitario de Ceuta
- Profesor Titular en el Centro Universitario de Enfermería Virgen de La Paz. Ronda, España
- Profesor de la Unidad Docente de Matronas de Ceuta
- Vocal del Grupo de Urgencias Obstétricoginecológicas de la Sociedad Española de Enfermería de Urgencias y Emergencias (SEEUE)
- Responsable de Salud Perinatal: Salud Sexual Reproductiva y Parto Normal de Ingesa
- Vocal de la Comisión Clínica de Investigación y formación continua del Hospital Universitario de Ceuta
- Miembro del Instituto de Estudios Ceutíes, Consejo Editorial de la Revista European Journal of Health Research, Sociedad Española de Medicina de Urgencias y Emergencias
- Doctor por la Universidad de Granada
- Máster en Educación Física y Salud por la Universidad de Granada
- Máster en Enfermería Ginecológica por la Universidad CEU Cardenal Herrera
- Máster en Enfermería Obstétrica por la Universidad CEU Cardenal Herrera
- Especialidad en Enfermería Obstétrico y Ginecológica por la Universidad de Málaga
- Diplomado Universitario en Enfermería por la Universidad de Cádiz
- Experto en Promoción de la Salud en la Comunidad por la Universidad Nacional de Educación a Distancia (UNED)



Dra. Vázquez Lara, Juana María

- ♦ Enfermera en Atención Primaria
- ♦ Enfermera del Servicio de Emergencias 061 del Área de Gestión Sanitaria de Ceuta
- ♦ Doctora por la Universidad de Granada
- ♦ Matrona interina del Servicio de Partos en el Hospital Universitario de Ceuta
- ♦ Jefa de Estudios de la Unidad Docente de Matronas de Ceuta
- ♦ Profesora en la Unidad Docente de Matronas de Ceuta
- ♦ Coordinadora Nacional del grupo de trabajo de Urgencias Obstétricas-ginecológicas de la Sociedad Española de Enfermería de Urgencias y Emergencias (SEEUE)
- ♦ Máster del Programa Oficial de Doctorado en Educación Física y Salud
- ♦ Experto Universitario en Promoción de la Salud en la Comunidad por la UNED
- ♦ Especialidad en Enfermería Obstétrica y Ginecológica (Matrona) en el Hospital Costa del Sol de Marbella de la Escuela Universitaria de Enfermería y Matronas de Málaga por la Universidad de Málaga
- ♦ Diplomada Universitaria en Enfermería por la Escuela Universitaria de Enfermería Salus Infirmorum en la Universidad de Cádiz

Profesores

Dra. Amor Besada, Noelia

- ♦ Matrona en el Centro de Salud Virxe Peregrina de Pontevedra
- ♦ Matrona Servicio Gallego de Salud
- ♦ Tallerista

Dra. Andrés Núñez, Carmen Patricia

- ♦ Facultativa Especialista en Obstetricia y Ginecología en el Hospital Universitario de Ceuta
- ♦ Especialista en Ginecología y Obstetricia en el Hospital Quirónsalud Campo de Gibraltar
- ♦ Facultativo Especialista en INGESA
- ♦ Unidad de Gestión Clínica de Ginecología en el Hospital Universitario San Cecilio. Granada
- ♦ Licenciada en Medicina y Cirugía

Dra. Carrasco Racero, María Mercedes

- ♦ Enfermera especializada en Atención Ginecológica
- ♦ Coordinadora de Prácticas en el Centro Universitario de Enfermería. Ronda, España
- ♦ Licenciada en Enfermería
- ♦ Docente

Dña. De Dios Pérez, María Isabel

- ♦ Matrona en el Hospital Universitario de Zaragoza
- ♦ Diplomada en Enfermería
- ♦ Enfermera Especialista en Obstetricia y Ginecología

Dña. Díaz Lozano, Paula

- ♦ Matrona en el Hospital Universitario Virgen de Valme
- ♦ Matrona en el Área Sanitaria de Ceuta
- ♦ Enfermera Especialista en Obstetricia y Ginecología en el Hospital Universitario de Ceuta
- ♦ Docente Especializada en Obstetricia
- ♦ Diplomada en Enfermería por la Facultad Enfermería y Fisioterapia de Cádiz

Dña. Gilart Cantizano, Patricia

- ♦ Enfermera Especialista en Ginecología y Obstetricia
- ♦ Matrona de Atención Especializada en el Campo de Gibraltar
- ♦ Matrona en el Hospital Quirónsalud Campo de Gibraltar
- ♦ EIR Matrona en el Servicio Andaluz de Salud
- ♦ Enfermera de Cuidados Críticos y Urgencias en el Servicio Andaluz de Salud
- ♦ Docente
- ♦ Diplomada en Enfermería
- ♦ Experto Universitario en Nutrición Comunitaria por la UNED
- ♦ Experto Universitario en Riesgos Cardiovasculares III por la UNED
- ♦ Experto Universitario en Urgencias y Emergencias por la Universidad Complutense de Madrid

Dña. Llinás Prieto, Lucía

- ♦ Enfermera Especializada en Atención Ginecológica
- ♦ Docente
- ♦ Diplomada en Enfermería

D. Márquez Díaz, Antonio

- ♦ Matrón de Atención Primaria en la Junta de Andalucía
- ♦ Matrón en el Hospital El Ángel Grupo HLA
- ♦ Matrón en Hospitales Vithas
- ♦ Tutor del Plan EIR Enfermería
- ♦ Tutor de OPOSALUD
- ♦ DUE de Urgencias en el Hospital El Ángel
- ♦ DUE de la UCI Unidad de Pediatría y Neonatal en el Hospital El Ángel
- ♦ Residente Matrona en la Junta de Andalucía
- ♦ Matrón en el Hospital Costa del Sol
- ♦ Matrón en el Hospital Quirón Campo de Gibraltar
- ♦ Máster Oficial en Economía de la Salud, Gestión Sanitaria y Uso Racional del Medicamento por la Universidad de Málaga
- ♦ Máster Oficial en Nuevas Tendencias de Investigación en Ciencias de la Salud por la Universidad de Málaga
- ♦ Máster en Salud Pública por la Universidad de Almería
- ♦ Máster en Prescripción Enfermera y Seguimiento Farmacoterapéutico por la Universidad de Valencia
- ♦ Máster en Farmacoterapia por la Universidad de Valencia
- ♦ Diplomado en Enfermería por la Universidad de Málaga

D. Mérida Téllez, Juan Manuel

- ♦ Enfermero Especialista en Ginecología y Obstetricia
- ♦ Matrón en el Hospital Costa del Sol. Marbella, España
- ♦ Docente
- ♦ Diplomado en Enfermería

Dra. Mérida Yáñez, Beatriz

- ♦ Enfermera Especialista en Ginecología y Obstetricia
- ♦ Matrona en el Servicio Andaluz de Salud
- ♦ Matrona en el Hospital Vithas
- ♦ Matrona en el Servicio Murciano de la Salud
- ♦ Doctora en Ciencias de la Salud
- ♦ Diplomada en Enfermería
- ♦ Miembro del Comité Científico del Primer Congreso Internacional de Investigación e Innovación en Enfermería y Fisioterapia de Ceuta y Melilla, Comité Científico de la Revista Nacional Sanitaria

D. Muñoz Vela, Francisco Javier

- ♦ Enfermero Especialista en Ginecología y Obstetricia
- ♦ Coordinador de Prácticas de Enfermería en el Centro Materno Infantil de Málaga
- ♦ Matrón en el Hospital Regional Universitario Carlos Haya
- ♦ Matrón en el Hospital Parque San Antonio
- ♦ Matrón en Atención Especializada en el Hospital Materno Infantil de Málaga
- ♦ Profesor asociado del Departamento de Enfermería en la Universidad de Málaga
- ♦ Diplomado en Enfermería por la Universidad de Málaga

Dña. Palomo Gómez, Rocío

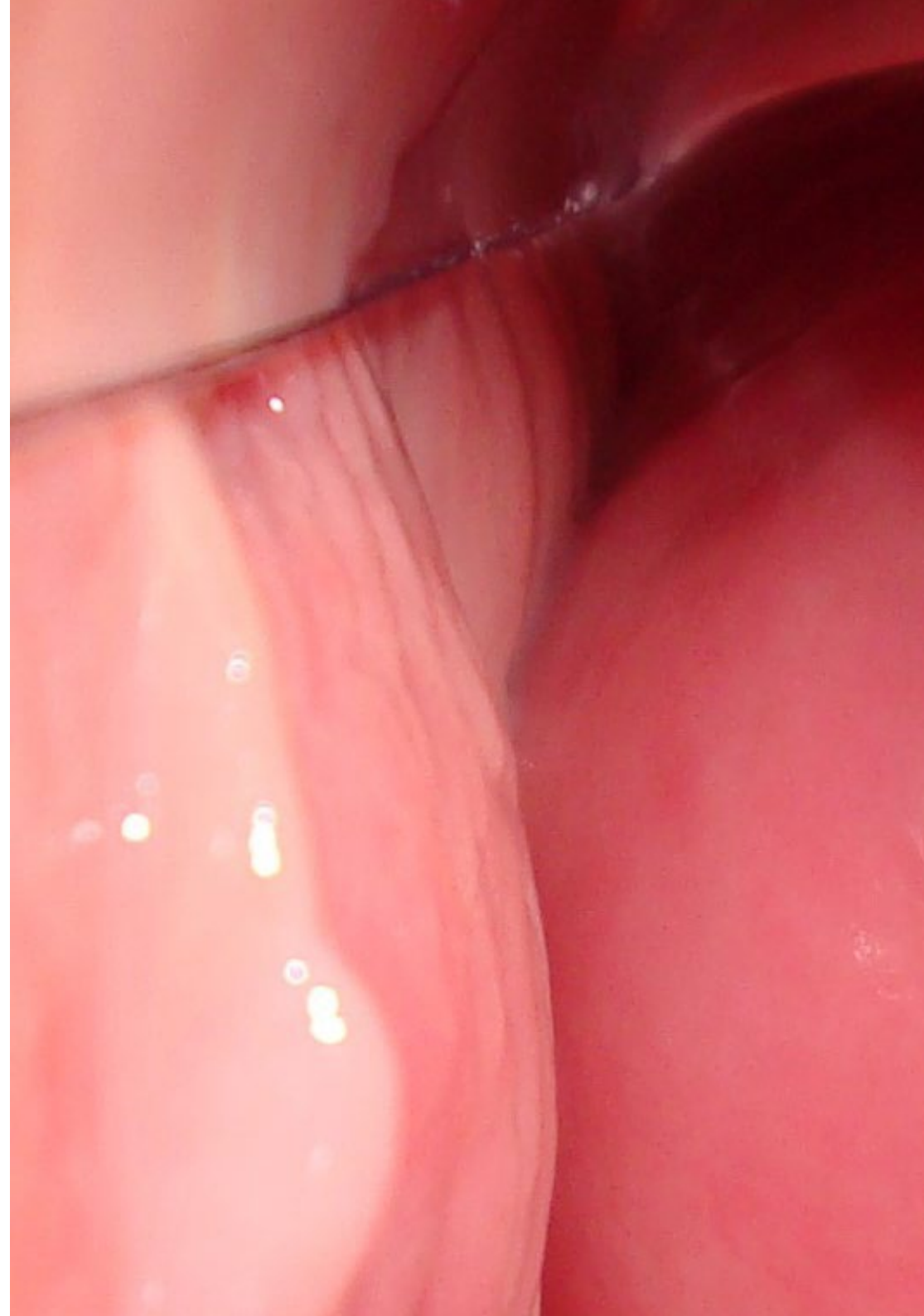
- ♦ Enfermera Especializada en Ginecología y Obstetricia
- ♦ Matrona de Atención Especializada de Ceuta
- ♦ Matrona en el Hospital Regional Universitario Carlos Haya. Málaga, España
- ♦ Docente en la Unidad de Matronas de Málaga
- ♦ Diplomada en Enfermería

Dña. Revidiego Pérez, María Dolores

- ♦ Enfermera Especializada en Ginecología y Obstetricia
- ♦ Matrona de Atención Especializada en el Campo de Gibraltar
- ♦ Matrona en el Hospital Quirónsalud Campo de Gibraltar
- ♦ Docente
- ♦ Diplomada en Enfermería

Dra. Rivero Gutiérrez, Carmen

- ♦ Matrona en Atención Primaria del Área Sanitaria de Ceuta
- ♦ Matrona en Ingesa Ceuta
- ♦ Matrona en el Complejo Hospitalario Universitario Puerta del Mar
- ♦ Profesora y Tutora de la Unidad Docente de Matronas de Ceuta
- ♦ Diplomada en Enfermería



D. Rodríguez Díaz, David

- ◆ Enfermero en el Hospital Universitario Nuestra Señora de Candelaria
- ◆ Docente
- ◆ Diplomado en Enfermería

Dr. Vázquez Lara, Francisco José

- ◆ Especialista en Ciencias Biológicas
- ◆ Docente
- ◆ Doctor por la Universidad Politécnica de Valencia
- ◆ Grado en Ciencias Biológicas

Dña. Vázquez Lara, María Dolores

- ◆ Enfermera Especializada en Atención Primaria de la Mujer Embarazada
- ◆ Enfermera de Atención Primaria del Campo de Gibraltar
- ◆ Docente
- ◆ Diploma en Enfermería

“

No todos los centros académicos ofrecen un acompañamiento docente del máximo nivel como este. Por eso TECH es diferente y mejor que el resto”

06

Estructura y contenido

El plan de estudios de este programa contempla 1.800 horas de actualización teórica, en la cual el egresado podrá encontrar multitud de material presentado en diferentes formatos: vídeos al detalle, artículos de investigación, lecturas complementarias, ejercicios de autoconocimiento, resúmenes dinámicos de cada unidad, imágenes, y mucho más. Así, podrá ampliar cada apartado de manera personalizada, ahondando en aquellos aspectos que considere más relevantes para su desempeño profesional.



“

Todo el contenido del Campus Virtual podrá ser descargado en cualquier dispositivo con conexión a internet, para su consulta, incluso, cuando finalices este Máster Semipresencial”

Módulo 1. Anatomía y fisiología del aparato reproductor humano

- 1.1. Anatomía del aparato genital femenino y masculino
 - 1.1.1. Descripción femenina
 - 1.1.2. Descripción masculina
- 1.2. Histología de los órganos genitales y de la mama
 - 1.2.1. Descripción histológica
- 1.3. Introducción a las bases celulares y genéticas de la gametogénesis femenina
 - 1.3.1. Descripción celular y genética
- 1.4. Bases de la endocrinología reproductiva
 - 1.4.1. El proceso hormonal reproductivo
- 1.5. La adquisición del sexo
 - 1.5.1. Diferenciación sexual
- 1.6. Fisiología femenina
 - 1.6.1. Ciclo ovárico
 - 1.6.2. Ciclo uterino
 - 1.6.3. Ciclo y fisiología de la vagina y la vulva
- 1.7. Fisiología masculina
 - 1.7.1. Testículos y gametogénesis
 - 1.7.2. Regulación funcional testicular
 - 1.7.3. Glándulas accesorias sexuales masculinas
 - 1.7.4. La eyaculación. El eyaculado y su composición
- 1.8. Regulación neurohormonal de la función reproductora. El eje diencefalo-hipófisis-gónadas
 - 1.8.1. Proceso de regulación hormonal
 - 1.8.2. Retroalimentación
- 1.9. Pubertad
 - 1.9.1. Concepto
 - 1.9.2. Diferenciación
- 1.10. Fisiología del climaterio
 - 1.10.1. Cronología
 - 1.10.2. Fenomenología
 - 1.10.3. Mecanismo
- 1.11. Sexualidad humana
 - 1.11.1. Fisiología sexual: aspectos neuroendocrinos y psicológicos

- 1.12. Síntomas de las ginecopatías, síntomas menstruales
 - 1.12.1. Terminología y consideraciones generales
 - 1.12.2. El flujo general y sus tratamientos
- 1.13. Exploraciones complementarias ginecológicas
 - 1.13.1. Citología cervical
 - 1.13.2. Especuloscopia
 - 1.13.3. Exploración vaginal manual
 - 1.13.4. Exudado vaginal
 - 1.13.5. Colposcopia
 - 1.13.6. Histeroscopia

Módulo 2. Pubertad, menstruación y climaterio

- 2.1. Patología de la pubertad
 - 2.1.1. Pubertad precoz
 - 2.1.2. Retardo puberal
- 2.2. Alteraciones menstruales
 - 2.2.1. Amenorrea hipotalámica
 - 2.2.2. Amenorreas de tipo hipofisario
 - 2.2.3. Hiperprolactinemia
- 2.3. Amenorreas uterinas
 - 2.3.1. Protocolo
 - 2.3.2. Diagnóstico
- 2.4. Hemorragias uterinas funcionales
 - 2.4.1. Hemorragias ovulatorias
 - 2.4.2. Hemorragias anovulatorias
 - 2.4.3. Hemorragia de causa extragenital
- 2.5. Patología del climaterio
 - 2.5.1. Tratamiento de la patología climatérica: TSH
 - 2.5.2. Terapia hormonal sustitutiva y cáncer ginecológico
 - 2.5.3. Medidas complementarias o alternativas en la menopausia
 - 2.5.4. Fitoestrógenos

Módulo 3. Patología infecciosa ginecológica y enfermedades de transmisión sexual

- 3.1. Infecciones de transmisión sexual
 - 3.1.1. Etiología
 - 3.1.2. Epidemiología
- 3.2. Procesos infecciosos del sistema reproductor
 - 3.2.1. Etiología
 - 3.2.2. Clasificación
 - 3.2.3. Tratamiento
- 3.3. Vulvovaginitis
 - 3.3.1. Descripción
 - 3.3.2. Tratamiento
- 3.4. Candidiasis vaginal
 - 3.4.1. Descripción
 - 3.4.2. Tratamiento
- 3.5. Vaginosis bacteriana
 - 3.5.1. Descripción
 - 3.5.2. Tratamiento
- 3.6. Tricomoniasis vaginal
 - 3.6.1. Descripción
 - 3.6.2. Tratamiento
- 3.7. Sífilis
 - 3.7.1. Descripción
 - 3.7.2. Tratamiento
- 3.8. Chancroide
 - 3.8.1. Descripción
 - 3.8.2. Tratamiento
- 3.9. Linfogranuloma venéreo
 - 3.9.1. Descripción
 - 3.9.2. Tratamiento
- 3.10. Herpes simple
 - 3.10.1. Descripción
 - 3.10.2. Tratamiento
- 3.11. Infecciones que producen uretritis y cervicitis
 - 3.11.1. Descripción
 - 3.11.2. Tratamiento
- 3.12. Condilomas acuminados
 - 3.12.1. Descripción
 - 3.12.2. Tratamiento
- 3.13. Molusco contagioso
 - 3.13.1. Descripción
 - 3.13.2. Tratamiento
- 3.14. Escabiosis
 - 3.14.1. Descripción
 - 3.14.2. Tratamiento
- 3.15. Pediculosis pubis
 - 3.15.1. Descripción
 - 3.15.2. Tratamiento
- 3.16. VIH
 - 3.16.1. Descripción
 - 3.16.2. Tratamiento
- 3.17. Enfermedad pélvica inflamatoria
 - 3.17.1. Descripción
 - 3.17.2. Tratamiento
- 3.18. Infección por papilomavirus
 - 3.18.1. Descripción
 - 3.18.2. Tratamiento

Módulo 4. Atención a la mujer con problemas ginecológicos

- 4.1. Dolor de origen pélvico
 - 4.1.1. Dismenorrea
 - 4.1.2. Síndrome premenstrual, endometriosis y otros
 - 4.1.3. Atención de enfermería
- 4.2. Malformaciones del aparato genital
 - 4.2.1. Malformaciones de la vulva
 - 4.2.2. Malformaciones de la vagina
 - 4.2.3. Malformaciones del cuello uterino
 - 4.2.4. Malformaciones del cuerpo uterino
 - 4.2.5. Malformaciones ováricas
 - 4.2.6. Malformaciones de los órganos urinarios inferiores. Fistulas urogenitales
 - 4.2.7. Mutilación genital femenina
 - 4.2.8. Malformaciones de la mama
- 4.3. Tumores benignos
 - 4.3.1. Tumores benignos de la vulva
 - 4.3.2. Tumores benignos de la vagina
 - 4.3.3. Tumores benignos del ovario
- 4.4. Patología ginecológica benigna
 - 4.4.1. Patología benigna del cuello uterino
 - 4.4.2. Patología benigna del cuerpo uterino y endometrial
 - 4.4.3. Patología benigna de la trompa de falopio
- 4.5. Alteraciones de la estática genital
 - 4.5.1. Prolapso uterino
 - 4.5.2. Cistocele
 - 4.5.3. Rectocele
 - 4.5.4. Enterocele
- 4.6. Desgarros vulvovaginoperineales y fístulas rectovaginales

- 4.7. Patología vulvovaginal
 - 4.7.1. Vulvovaginitis
 - 4.7.2. Bartolinitis
 - 4.7.3. Liquen escleroso
 - 4.7.4. Enfermedad de Paget
 - 4.7.5. Cáncer de vulva y vagina
- 4.8. Patología cervical
 - 4.8.1. Cervicitis
 - 4.8.2. Pólipos
 - 4.8.3. Cáncer de cérvix
- 4.9. Patología uterina
 - 4.9.1. Mioma uterino
 - 4.9.2. Cáncer de endometrio
- 4.10. Patología anexial
 - 4.10.1. Enfermedad Inflamatoria Pélvica (EIP)
 - 4.10.2. Síndrome de Ovario Poliquístico (SOP)
 - 4.10.3. Endometriosis
 - 4.10.4. Carcinoma de ovario

Módulo 5. Atención a la mujer con problemas oncológicos ginecológicos

- 5.1. Diagnóstico precoz del cáncer de mama y ginecológico
 - 5.1.1. Programas de diagnóstico precoz y cribaje poblacional
 - 5.1.2. Detección de los grupos de riesgo
- 5.2. Epidemiología del cáncer de mama y ginecológico
 - 5.2.1. Exploraciones y pruebas diagnósticas
- 5.3. Cáncer ginecológico y de mama
 - 5.3.1. Descripción
 - 5.3.2. Tratamiento
- 5.4. Cáncer de vulva
 - 5.4.1. Descripción
 - 5.4.2. Tratamiento

- 5.5. Cáncer del cuello uterino
 - 5.5.1. Descripción
 - 5.5.2. Tratamiento
- 5.6. Cáncer de endometrio
 - 5.6.1. Descripción
 - 5.6.2. Tratamiento
- 5.7. Sarcoma uterino
 - 5.7.1. Descripción
 - 5.7.2. Tratamiento
- 5.8. Cáncer de ovario
 - 5.8.1. Descripción
 - 5.8.2. Tratamiento
- 5.9. Cáncer de mama
 - 5.9.1. Descripción
 - 5.9.2. Tratamiento
- 5.10. Aspectos psicológicos del cáncer ginecológico
 - 5.10.1. Atención de Enfermería
 - 5.10.2. Cuidados paliativos y manejo del dolor

Módulo 6. Cirugía ginecológica

- 6.1. Intervenciones quirúrgicas ginecológicas
 - 6.1.1. Cirugía ginecológica
 - 6.1.2. Cirugía de la mama
- 6.2. La paciente ginecológica hospitalizada
 - 6.2.1. Cuidados preoperatorios
 - 6.2.2. Cuidados postoperatorios
 - 6.2.3. Complicaciones
- 6.3. Anestesia en Ginecología
 - 6.3.1. Descripción de las diversas técnicas
 - 6.3.2. Cuidados de Enfermería
- 6.4. Cirugía endoscópica (laparoscopia)
 - 6.4.1. Descripción
 - 6.4.2. Protocolo de actuación

- 6.5. Cirugía endoscópica (histeroscopia)
 - 6.5.1. Descripción
 - 6.5.2. Protocolo de actuación
- 6.6. Cirugía tubárica
 - 6.6.1. Descripción
 - 6.6.2. Protocolo de actuación
- 6.7. Cirugía robótica aplicada a la ginecología
 - 6.7.1. Descripción
 - 6.7.2. Cuidados de Enfermería

Módulo 7. Patología mamaria

- 7.1. Exploración clínica e instrumental en patología mamaria
 - 7.1.1. Diversos métodos exploratorios
 - 7.1.2. Tipos de métodos diagnósticos
- 7.2. Patología benigna de la mama
 - 7.2.1. Anomalías
 - 7.2.2. Trastornos funcionales
 - 7.2.3. Mastodinia
 - 7.2.4. Procesos inflamatorios
 - 7.2.5. Patología tumoral benigna
- 7.3. Cáncer de mama
 - 7.3.1. Epidemiología y factores de riesgo
 - 7.3.2. Prevención primaria. Diagnóstico precoz. Lesiones no palpables
 - 7.3.3. Clínica y desarrollo
 - 7.3.4. Clasificación TNM
 - 7.3.5. Biología del carcinoma mamario (marcadores)
- 7.4. Tratamientos ante el cáncer de mama
 - 7.4.1. Tipos de tratamiento
 - 7.4.2. Atención de Enfermería
- 7.5. Seguimiento y control del paciente con cáncer de mama
 - 7.5.1. Control asistencial
 - 7.5.2. Educación sanitaria
 - 7.5.3. Atención de Enfermería

Módulo 8. Incontinencia Urinaria (IU)

- 8.1. Epidemiología de la Incontinencia Urinaria
 - 8.1.1. Prevalencia
 - 8.1.2. Incidencia
- 8.2. Tipos de incontinencia Urinaria
 - 8.2.1. Concepto
 - 8.2.2. Clasificación
- 8.3. Valoración de enfermería en la Incontinencia Urinaria
 - 8.3.1. Proceso de Atención de Enfermería
 - 8.3.2. Cuidados de Enfermería
- 8.4. Diagnósticos enfermeros en la Incontinencia Urinaria
 - 8.4.1. Métodos exploratorios
 - 8.4.2. Métodos diagnósticos
- 8.5. Tratamiento de la Incontinencia Urinaria
 - 8.5.1. Tratamiento no quirúrgico
 - 8.5.2. Tratamiento quirúrgico
- 8.6. Prevención y abordaje enfermero de la Incontinencia Urinaria en la mujer
 - 8.6.1. Educación para la salud





Módulo 9. Urgencias ginecológicas y obstétricas

- 9.1. Dolor abdominal ginecológico
 - 9.1.1. Concepto
 - 9.1.2. Atención de Enfermería
- 9.2. Traumatismos y heridas del aparato genital
 - 9.2.1. Tipos
 - 9.2.2. Atención de Enfermería
- 9.3. Agresiones sexuales
 - 9.3.1. Concepto
 - 9.3.2. Diagnóstico
 - 9.3.3. Atención de Enfermería
- 9.4. Hemorragia ginecológica
 - 9.4.1. Clasificación
 - 9.4.2. Atención de Enfermería
- 9.5. Amenaza de parto pretérmino
 - 9.5.1. Concepto
 - 9.5.2. Tratamiento
 - 9.5.3. Atención de Enfermería
- 9.6. Estados hipertensivos del embarazo
 - 9.6.1. Clasificación
 - 9.6.2. Tratamiento
 - 9.6.3. Atención de Enfermería
- 9.7. Hemorragias obstétricas
 - 9.7.1. Hemorragias del 1º trimestre del embarazo
 - 9.7.2. Hemorragias del 2º y 3º trimestre del embarazo
 - 9.7.3. Hemorragias postparto

07

Prácticas Clínicas

Tras superar el periodo de actualización online, el programa contempla un periodo de capacitación práctica en un centro clínico de referencia. El enfermero tendrá a su disposición el apoyo de un tutor que le acompañará durante todo el proceso, tanto en la preparación como en el desarrollo de la estancia clínica. De esta forma, podrá poner en práctica los nuevos conocimientos adquiridos durante la fase de enseñanza en línea de esta titulación.



“

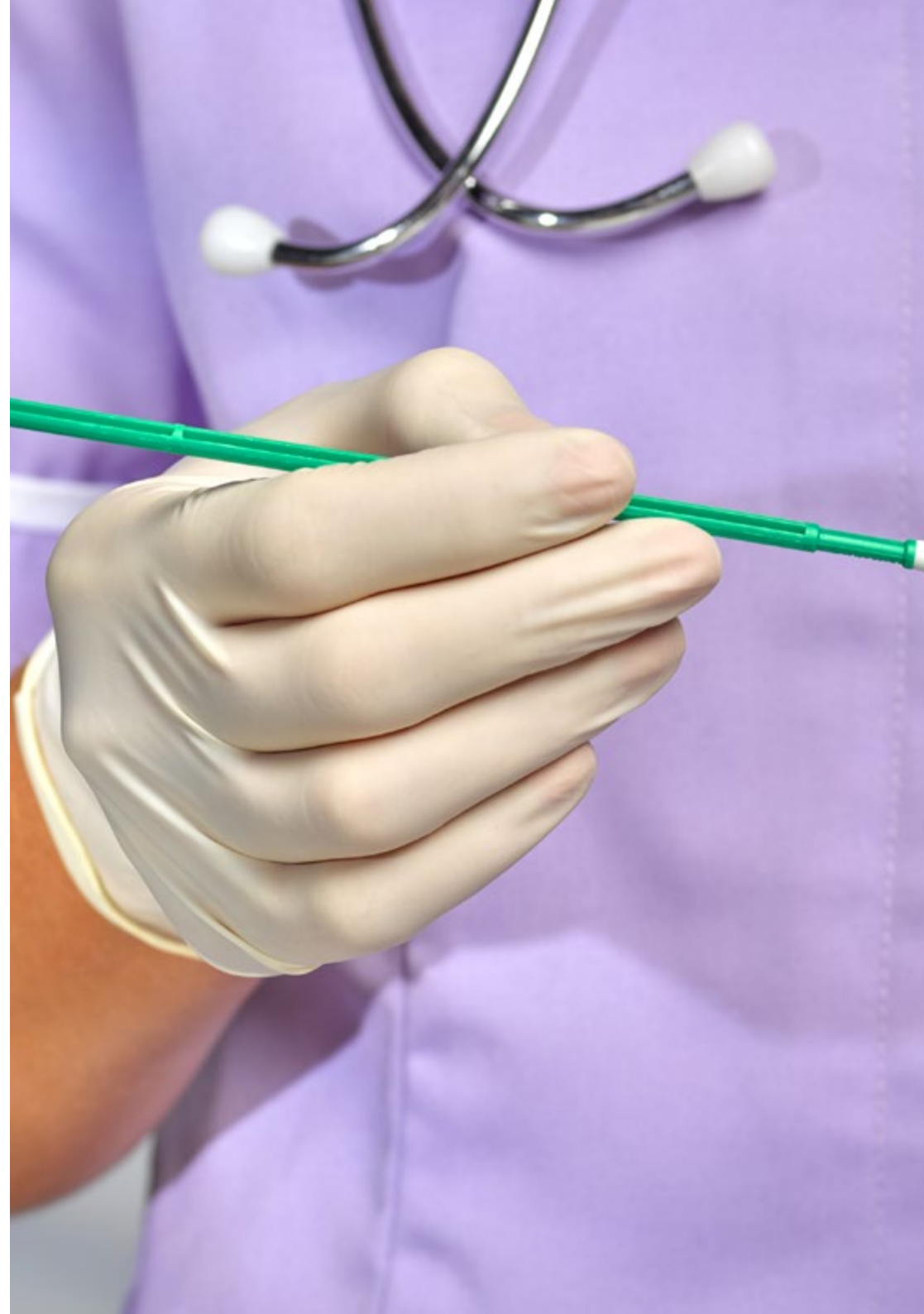
Una oportunidad única de cursar 120 horas de prácticas en un centro clínico de referencia en el panorama internacional”

El periodo de capacitación práctica de este programa de Enfermería Ginecológica está conformado por una estancia práctica clínica en un centro de prestigio, de 3 semanas de duración, de lunes a viernes, con jornadas de 8 horas consecutivas de actualización práctica al lado de un especialista adjunto. Esta estancia permitirá ver pacientes reales al lado de un equipo de profesionales de referencia en el área de la Enfermería Ginecológica, aplicando los procedimientos diagnósticos más innovadores y planificando la terapéutica de última generación en cada patología.

En esta propuesta de capacitación, de carácter completamente práctica, las actividades están dirigidas al desarrollo y perfeccionamiento de las competencias necesarias para la prestación de atención sanitaria en áreas y condiciones que requieren un alto nivel de cualificación, y que están orientadas a la capacitación específica para el ejercicio de la actividad, en un medio de seguridad para el paciente y con un alto desempeño profesional.

La enseñanza práctica se realizará con el acompañamiento y guía de los profesores y demás compañeros de entrenamiento que faciliten el trabajo en equipo y la integración multidisciplinaria como competencias transversales para la praxis médica (aprender a ser y aprender a relacionarse).

Los procedimientos descritos a continuación serán la base de la capacitación, y su realización estará sujeta a la disponibilidad propia del centro, a su actividad habitual y a su volumen de trabajo, siendo las actividades propuestas las siguientes:





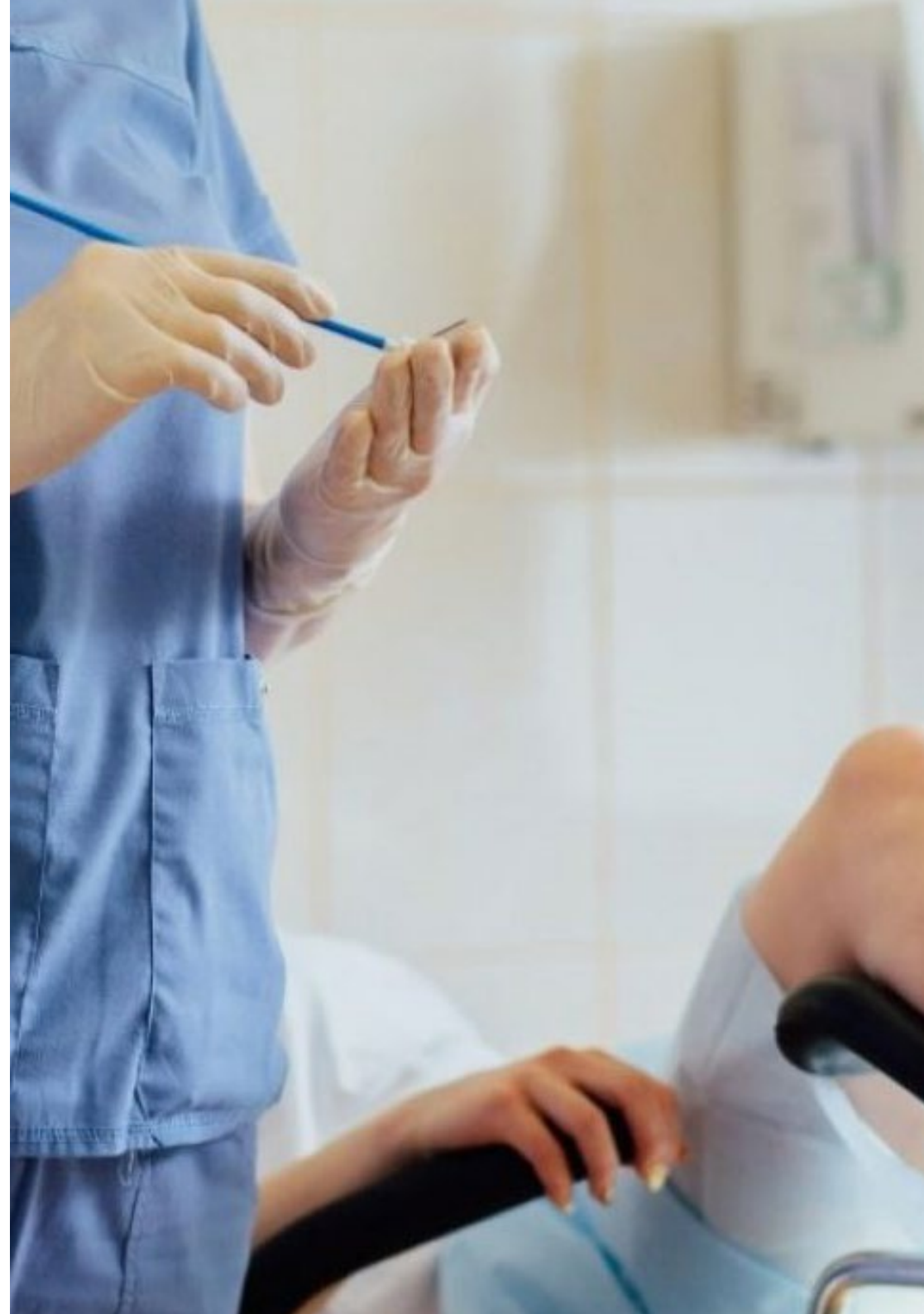
Módulo	Actividad
Actualización en anatomía y fisiología de la mujer	Debatir con los compañeros sobre la anatomía y fisiología ginecológica en sus diferentes etapas de vida en el hombre y mujer
	Identificar los síntomas de las ginecopatías, síntomas menstruales en las distintas pacientes
	Realizar las exploraciones complementarias ginecológicas
	Reconocer las patologías de la pubertad en los casos en los que se requiera
	Brindar cuidados de enfermería a pacientes con amenorreas uterinas
Atención a la mujer con patología infecciosa y oncológica	Reconocer las infecciones de transmisión sexual cuando acudan a la consulta
	Brindar cuidados de enfermería a pacientes con enfermedad pélvica inflamatoria
	Participar en el diagnóstico de las infecciones que producen uretritis y cervicitis
	Brindar cuidados de Enfermería a pacientes con infección por papilomavirus
	Realizar el diagnóstico precoz del cáncer de mama y ginecológico
	Participar del diagnóstico y tratamiento del cáncer de endometrio, vulva, de mama o del cuello uterino
Actualización en la intervención enfermera en cirugía ginecológica	Debatir sobre las intervenciones quirúrgicas ginecológicas cuando se lleven a cabo reuniones clínicas
	Participar en la cirugía endoscópica (laparoscopia), endoscópica (histeroscopia) y tubárica que tengan lugar durante la estancia
	Brindar cuidados de enfermería durante la anestesia en Ginecología
Urgencias ginecológicas y obstétricas	Establecer el enfoque actualizado en el diagnóstico y el tratamiento del dolor abdominal ginecológico
	Manejar los traumatismos y las heridas del aparato genital
	Brindar cuidados de enfermería en casos de agresiones sexuales
	Participar en el diagnóstico y en el tratamiento de los estados hipertensivos del embarazo o en las amenazas de parto pretérmino

Seguro de responsabilidad civil

La máxima preocupación de esta institución es garantizar la seguridad tanto de los profesionales en prácticas como de los demás agentes colaboradores necesarios en los procesos de capacitación práctica en la empresa. Dentro de las medidas dedicadas a lograrlo, se encuentra la respuesta ante cualquier incidente que pudiera ocurrir durante todo el proceso de enseñanza-aprendizaje.

Para ello, esta entidad educativa se compromete a contratar un seguro de responsabilidad civil que cubra cualquier eventualidad que pudiera surgir durante el desarrollo de la estancia en el centro de prácticas.

Esta póliza de responsabilidad civil de los profesionales en prácticas tendrá coberturas amplias y quedará suscrita de forma previa al inicio del periodo de la capacitación práctica. De esta forma el profesional no tendrá que preocuparse en caso de tener que afrontar una situación inesperada y estará cubierto hasta que termine el programa práctico en el centro.



Condiciones generales de la capacitación práctica

Las condiciones generales del acuerdo de prácticas para el programa serán las siguientes:

1. TUTORÍA: durante el Máster Semipresencial el alumno tendrá asignados dos tutores que le acompañarán durante todo el proceso, resolviendo las dudas y cuestiones que pudieran surgir. Por un lado, habrá un tutor profesional perteneciente al centro de prácticas que tendrá como fin orientar y apoyar al alumno en todo momento. Por otro lado, también tendrá asignado un tutor académico cuya misión será la de coordinar y ayudar al alumno durante todo el proceso resolviendo dudas y facilitando todo aquello que pudiera necesitar. De este modo, el profesional estará acompañado en todo momento y podrá consultar las dudas que le surjan, tanto de índole práctica como académica.

2. DURACIÓN: el programa de prácticas tendrá una duración de tres semanas continuadas de formación práctica, distribuidas en jornadas de 8 horas y cinco días a la semana. Los días de asistencia y el horario serán responsabilidad del centro, informando al profesional debidamente y de forma previa, con suficiente tiempo de antelación para favorecer su organización.

3. INASISTENCIA: en caso de no presentarse el día del inicio del Máster Semipresencial, el alumno perderá el derecho a la misma sin posibilidad de reembolso o cambio de fechas. La ausencia durante más de dos días a las prácticas sin causa justificada/médica, supondrá la renuncia las prácticas y, por tanto, su finalización automática. Cualquier problema que aparezca durante el transcurso de la estancia se tendrá que informar debidamente y de forma urgente al tutor académico.

4. CERTIFICACIÓN: el alumno que supere el Máster Semipresencial recibirá un certificado que le acreditará la estancia en el centro en cuestión.

5. RELACIÓN LABORAL: el Máster Semipresencial no constituirá una relación laboral de ningún tipo.

6. ESTUDIOS PREVIOS: algunos centros podrán requerir certificado de estudios previos para la realización del Máster Semipresencial. En estos casos, será necesario presentarlo al departamento de prácticas de TECH para que se pueda confirmar la asignación del centro elegido.

7. NO INCLUYE: el Máster Semipresencial no incluirá ningún elemento no descrito en las presentes condiciones. Por tanto, no incluye alojamiento, transporte hasta la ciudad donde se realicen las prácticas, visados o cualquier otra prestación no descrita.

No obstante, el alumno podrá consultar con su tutor académico cualquier duda o recomendación al respecto. Este le brindará toda la información que fuera necesaria para facilitarle los trámites.

08

¿Dónde puedo hacer las Prácticas Clínicas?

Las prácticas clínicas de este Máster Semipresencial se podrán llevar a cabo en un centro de alto nivel especializado en Enfermería en el Servicio de Ginecología. Esta etapa de la titulación es una de las más importantes, puesto que será el momento en que los conocimientos aprendidos se pongan en práctica, gracias al acceso y al seguimiento de pacientes reales con patologías o necesidad de cuidados ginecológicos, todo ello de la mano de especialistas reputados.





“

Accede a una estancia práctica en un centro de referencia en el ámbito de la Ginecología y consigue numerosas oportunidades profesionales”



El alumno podrá cursar la parte práctica de este Máster Semipresencial en los siguientes centros:



Enfermería

Centro Médico Villanueva de la Cañada

País	Ciudad
España	Madrid

Dirección: C. Arquitecto Juan de Herrera, 2, 28691 Villanueva de la Cañada, Madrid

Centro médico con servicio en las principales especialidades clínicas y pruebas diagnósticas

Capacitaciones prácticas relacionadas:
 -Nutrición Clínica en Pediatría
 -Nutrición Clínica



Enfermería

Policlínico HM Imi Toledo

País	Ciudad
España	Toledo

Dirección: Av. de Irlanda, 21, 45005, Toledo

Red de clínicas, hospitales y centros especializados privados distribuidos por toda la geografía española

Capacitaciones prácticas relacionadas:
 -Electroterapia en Medicina Rehabilitadora
 -Trasplante Capilar



Enfermería

Clínica Gaias Santiago

País	Ciudad
España	La Coruña

Dirección: Calle Pintor Xaime Quesada 4, 15702, Santiago

Centro médico multidisciplinar con asistencia en más de una decena de especialidades

Capacitaciones prácticas relacionadas:
 -Enfermería en el Servicio de Ginecología
 -Enfermería en el Servicio de Traumatología



Enfermería

Clínica Gaias Vigo

País	Ciudad
España	Pontevedra

Dirección: Calle Ballesta 8, 36202, Vigo

Centro médico multidisciplinar con asistencia en más de una decena de especialidades

Capacitaciones prácticas relacionadas:
 -Enfermería en el Servicio de Ginecología
 -Actualización en Técnicas Diagnósticas y Terapéuticas en Radiología



Enfermería

Clínica Gaias Coruña

País	Ciudad
España	La Coruña

Dirección: Calle Calvo Sotelo 17, 15004 A Coruña

Centro médico multidisciplinar con asistencia en más de una decena de especialidades

Capacitaciones prácticas relacionadas:
 -Enfermería en el Servicio de Ginecología
 -Actualización en Técnicas Diagnósticas y Terapéuticas en Radiología



Enfermería

Clínica Gaias Ribeira

País	Ciudad
España	La Coruña

Dirección: Avda. de la Coruña 52, 15960, Ribeira

Centro médico multidisciplinar con asistencia en más de una decena de especialidades

Capacitaciones prácticas relacionadas:
 -Enfermería en el Servicio de Ginecología



Enfermería

Clínica Gaias Lugo

País: España Ciudad: Lugo

Dirección: Calle Quiroga Ballesteros, 27001, Lugo

Centro médico multidisciplinar con asistencia en más de una decena de especialidades

Capacitaciones prácticas relacionadas:
-Enfermería en el Servicio de Ginecología
-Enfermería en el Servicio de Traumatología



Enfermería

Ginefiv Madrid

País: España Ciudad: Madrid

Dirección: C. José Silva, 18, 28043 Madrid

Centro médico especializado en fertilidad y promoción del embarazo

Capacitaciones prácticas relacionadas:
-Enfermería en el Servicio de Ginecología
-Enfermería en el Servicio de Reproducción Asistida



Enfermería

Ginefiv Getafe

País: España Ciudad: Madrid

Dirección: C. Madrid, 83, 28902 Getafe, Madrid

Centro médico especializado en fertilidad y promoción del embarazo

Capacitaciones prácticas relacionadas:
-Enfermería en el Servicio de Reproducción Asistida
-Enfermería en el Servicio de Ginecología



Enfermería

Ginefiv San Sebastián de los Reyes

País: España Ciudad: Madrid

Dirección: Av. de España, 8, 28703 San Sebastián de los Reyes, Madrid

Centro médico especializado en fertilidad y promoción del embarazo

Capacitaciones prácticas relacionadas:
-Enfermería en el Servicio de Reproducción Asistida
-Enfermería en el Servicio de Ginecología



Enfermería

Hospital HM Modelo

País: España Ciudad: La Coruña

Dirección: Rúa Virrey Osorio, 30, 15011, A Coruña

Red de clínicas, hospitales y centros especializados privados distribuidos por toda la geografía española

Capacitaciones prácticas relacionadas:
-Anestesiología y Reanimación
-Cirugía de Columna Vertebral



Enfermería

Hospital Maternidad HM Belén

País: España Ciudad: La Coruña

Dirección: R. Filantropía, 3, 15011, A Coruña

Red de clínicas, hospitales y centros especializados privados distribuidos por toda la geografía española

Capacitaciones prácticas relacionadas:
-Actualización en Reproducción Asistida
-MBA en Dirección de Hospitales y Servicios de Salud



Enfermería

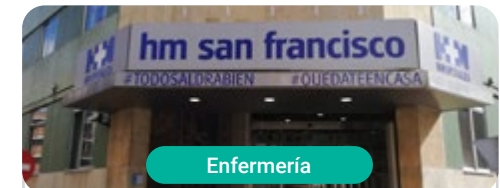
Hospital HM Rosaleda

País: España Ciudad: La Coruña

Dirección: Rúa de Santiago León de Caracas, 1, 15701, Santiago de Compostela, A Coruña

Red de clínicas, hospitales y centros especializados privados distribuidos por toda la geografía española

Capacitaciones prácticas relacionadas:
-Trasplante Capilar
-Ortodoncia y Ortopedia Dentofacial



Enfermería

Hospital HM San Francisco

País: España Ciudad: León

Dirección: C. Marqueses de San Isidro, 11, 24004, León

Red de clínicas, hospitales y centros especializados privados distribuidos por toda la geografía española

Capacitaciones prácticas relacionadas:
-Actualización en Anestesiología y Reanimación
-Enfermería en el Servicio de Traumatología



Enfermería

Hospital HM Regla

País	Ciudad
España	León

Dirección: Calle Cardenal Landázuri, 2, 24003, León

Red de clínicas, hospitales y centros especializados privados distribuidos por toda la geografía española

Capacitaciones prácticas relacionadas:

- Actualización de Tratamientos Psiquiátricos en Pacientes Menores



Enfermería

Hospital HM Nou Delfos

País	Ciudad
España	Barcelona

Dirección: Avinguda de Vallcarca, 151, 08023, Barcelona

Red de clínicas, hospitales y centros especializados privados distribuidos por toda la geografía española

Capacitaciones prácticas relacionadas:

- Medicina Estética
- Nutrición Clínica en Medicina



Enfermería

Hospital HM Madrid

País	Ciudad
España	Madrid

Dirección: Pl. del Conde del Valle de Súchil, 16, 28015, Madrid

Red de clínicas, hospitales y centros especializados privados distribuidos por toda la geografía española

Capacitaciones prácticas relacionadas:

- Análisis Clínicos
- Anestesiología y Reanimación



Enfermería

Hospital HM Montepríncipe

País	Ciudad
España	Madrid

Dirección: Av. de Montepríncipe, 25, 28660, Boadilla del Monte, Madrid

Red de clínicas, hospitales y centros especializados privados distribuidos por toda la geografía española

Capacitaciones prácticas relacionadas:

- Ortopedia Infantil
- Medicina Estética



Enfermería

Hospital HM Torrelodones

País	Ciudad
España	Madrid

Dirección: Av. Castillo Olivares, s/n, 28250, Torrelodones, Madrid

Red de clínicas, hospitales y centros especializados privados distribuidos por toda la geografía española

Capacitaciones prácticas relacionadas:

- Anestesiología y Reanimación
- Pediatría Hospitalaria



Enfermería

Hospital HM Sanchinarro

País	Ciudad
España	Madrid

Dirección: Calle de Oña, 10, 28050, Madrid

Red de clínicas, hospitales y centros especializados privados distribuidos por toda la geografía española

Capacitaciones prácticas relacionadas:

- Anestesiología y Reanimación
- Medicina del Sueño



Enfermería

Hospital HM Nuevo Belén

País	Ciudad
España	Madrid

Dirección: Calle José Silva, 7, 28043, Madrid

Red de clínicas, hospitales y centros especializados privados distribuidos por toda la geografía española

Capacitaciones prácticas relacionadas:

- Cirugía General y del Aparato Digestivo
- Nutrición Clínica en Medicina



Enfermería

Hospital HM Puerta del Sur

País	Ciudad
España	Madrid

Dirección: Av. Carlos V, 70, 28938, Móstoles, Madrid

Red de clínicas, hospitales y centros especializados privados distribuidos por toda la geografía española

Capacitaciones prácticas relacionadas:

- Urgencias Pediátricas
- Oftalmología Clínica



Enfermería

Policlínico HM Cruz Verde

País	Ciudad
España	Madrid

Dirección: Plaza de la Cruz Verde, 1-3, 28807, Alcalá de Henares, Madrid

Red de clínicas, hospitales y centros especializados privados distribuidos por toda la geografía española

Capacitaciones prácticas relacionadas:
-Podología Clínica Avanzada
-Tecnologías Ópticas y Optometría Clínica



Enfermería

Policlínico HM Distrito Telefónica

País	Ciudad
España	Madrid

Dirección: Ronda de la Comunicación, 28050, Madrid

Red de clínicas, hospitales y centros especializados privados distribuidos por toda la geografía española

Capacitaciones prácticas relacionadas:
-Tecnologías Ópticas y Optometría Clínica
-Cirugía General y del Aparato Digestivo



Enfermería

Policlínico HM Gabinete Velázquez

País	Ciudad
España	Madrid

Dirección: C. de Jorge Juan, 19, 1º 28001, 28001, Madrid

Red de clínicas, hospitales y centros especializados privados distribuidos por toda la geografía española

Capacitaciones prácticas relacionadas:
-Nutrición Clínica en Medicina
-Cirugía Plástica Estética



Enfermería

Policlínico HM La Paloma

País	Ciudad
España	Madrid

Dirección: Calle Hilados, 9, 28850, Torrejón de Ardoz, Madrid

Red de clínicas, hospitales y centros especializados privados distribuidos por toda la geografía española

Capacitaciones prácticas relacionadas:
-Enfermería de Quirófano Avanzada
-Ortodoncia y Ortopedia Dentofacial



Enfermería

Policlínico HM Las Tablas

País	Ciudad
España	Madrid

Dirección: C. de la Sierra de Atapuerca, 5, 28050, Madrid

Red de clínicas, hospitales y centros especializados privados distribuidos por toda la geografía española

Capacitaciones prácticas relacionadas:

- Enfermería en el Servicio de Traumatología
- Diagnóstico en Fisioterapia



Enfermería

Policlínico HM Moraleja

País	Ciudad
España	Madrid

Dirección: P.º de Alcobendas, 10, 28109, Alcobendas, Madrid

Red de clínicas, hospitales y centros especializados privados distribuidos por toda la geografía española

Capacitaciones prácticas relacionadas:

- Medicina Rehabilitadora en el Abordaje del Daño Cerebral Adquirido



Enfermería

Policlínico HM Sanchinarro

País	Ciudad
España	Madrid

Dirección: Av. de Manoteras, 10, 28050, Madrid

Red de clínicas, hospitales y centros especializados privados distribuidos por toda la geografía española

Capacitaciones prácticas relacionadas:

- Atención Ginecológica para Matronas
- Enfermería en el Servicio de Aparato Digestivo



Enfermería

Policlínico HM Rosaleda Lalín

País	Ciudad
España	Pontevedra

Dirección: Av. Buenos Aires, 102, 36500, Lalín, Pontevedra

Red de clínicas, hospitales y centros especializados privados distribuidos por toda la geografía española

Capacitaciones prácticas relacionadas:

- Avances en Hematología y Hemoterapia
- Fisioterapia Neurológica





Enfermería

Ginefiv Barcelona

País	Ciudad
España	Barcelona

Dirección: Gran Vía de les Corts Catalanes,
456, 08015 Barcelona

Centro médico especializado en fertilidad
y promoción del embarazo

Capacitaciones prácticas relacionadas:

- Enfermería en el Servicio de Reproducción Asistida
- Enfermería en el Servicio de Ginecología



Enfermería

Dra Bárbara Fernández del Bas

País	Ciudad
España	Madrid

Dirección: C. de los Olivos, 4, Chamberí,
28003 Madrid

Dra Bárbara Fernández del Bas, ginecóloga
especialista en sexología, ginecología
integrativa, funcional y medicina

Capacitaciones prácticas relacionadas:

- Enfermería en el Servicio de Ginecología
- Enfermería en Medicina Integrativa

09

Metodología de estudio

TECH es la primera universidad en el mundo que combina la metodología de los **case studies** con el **Relearning**, un sistema de aprendizaje 100% online basado en la reiteración dirigida.

Esta disruptiva estrategia pedagógica ha sido concebida para ofrecer a los profesionales la oportunidad de actualizar conocimientos y desarrollar competencias de un modo intenso y riguroso. Un modelo de aprendizaje que coloca al estudiante en el centro del proceso académico y le otorga todo el protagonismo, adaptándose a sus necesidades y dejando de lado las metodologías más convencionales.



“

TECH te prepara para afrontar nuevos retos en entornos inciertos y lograr el éxito en tu carrera”

El alumno: la prioridad de todos los programas de TECH

En la metodología de estudios de TECH el alumno es el protagonista absoluto. Las herramientas pedagógicas de cada programa han sido seleccionadas teniendo en cuenta las demandas de tiempo, disponibilidad y rigor académico que, a día de hoy, no solo exigen los estudiantes sino los puestos más competitivos del mercado.

Con el modelo educativo asincrónico de TECH, es el alumno quien elige el tiempo que destina al estudio, cómo decide establecer sus rutinas y todo ello desde la comodidad del dispositivo electrónico de su preferencia. El alumno no tendrá que asistir a clases en vivo, a las que muchas veces no podrá acudir. Las actividades de aprendizaje las realizará cuando le venga bien. Siempre podrá decidir cuándo y desde dónde estudiar.

“

*En TECH NO tendrás clases en directo
(a las que luego nunca puedes asistir)”*



Los planes de estudios más exhaustivos a nivel internacional

TECH se caracteriza por ofrecer los itinerarios académicos más completos del entorno universitario. Esta exhaustividad se logra a través de la creación de temarios que no solo abarcan los conocimientos esenciales, sino también las innovaciones más recientes en cada área.

Al estar en constante actualización, estos programas permiten que los estudiantes se mantengan al día con los cambios del mercado y adquieran las habilidades más valoradas por los empleadores. De esta manera, quienes finalizan sus estudios en TECH reciben una preparación integral que les proporciona una ventaja competitiva notable para avanzar en sus carreras.

Y además, podrán hacerlo desde cualquier dispositivo, pc, tableta o smartphone.

“

El modelo de TECH es asincrónico, de modo que te permite estudiar con tu pc, tableta o tu smartphone donde quieras, cuando quieras y durante el tiempo que quieras”

Case studies o Método del caso

El método del caso ha sido el sistema de aprendizaje más utilizado por las mejores escuelas de negocios del mundo. Desarrollado en 1912 para que los estudiantes de Derecho no solo aprendiesen las leyes a base de contenidos teóricos, su función era también presentarles situaciones complejas reales. Así, podían tomar decisiones y emitir juicios de valor fundamentados sobre cómo resolverlas. En 1924 se estableció como método estándar de enseñanza en Harvard.

Con este modelo de enseñanza es el propio alumno quien va construyendo su competencia profesional a través de estrategias como el *Learning by doing* o el *Design Thinking*, utilizadas por otras instituciones de renombre como Yale o Stanford.

Este método, orientado a la acción, será aplicado a lo largo de todo el itinerario académico que el alumno emprenda junto a TECH. De ese modo se enfrentará a múltiples situaciones reales y deberá integrar conocimientos, investigar, argumentar y defender sus ideas y decisiones. Todo ello con la premisa de responder al cuestionamiento de cómo actuaría al posicionarse frente a eventos específicos de complejidad en su labor cotidiana.



Método Relearning

En TECH los *case studies* son potenciados con el mejor método de enseñanza 100% online: el *Relearning*.

Este método rompe con las técnicas tradicionales de enseñanza para poner al alumno en el centro de la ecuación, proveyéndole del mejor contenido en diferentes formatos. De esta forma, consigue repasar y reiterar los conceptos clave de cada materia y aprender a aplicarlos en un entorno real.

En esta misma línea, y de acuerdo a múltiples investigaciones científicas, la reiteración es la mejor manera de aprender. Por eso, TECH ofrece entre 8 y 16 repeticiones de cada concepto clave dentro de una misma lección, presentada de una manera diferente, con el objetivo de asegurar que el conocimiento sea completamente afianzado durante el proceso de estudio.

El Relearning te permitirá aprender con menos esfuerzo y más rendimiento, implicándote más en tu especialización, desarrollando el espíritu crítico, la defensa de argumentos y el contraste de opiniones: una ecuación directa al éxito.



Un Campus Virtual 100% online con los mejores recursos didácticos

Para aplicar su metodología de forma eficaz, TECH se centra en proveer a los egresados de materiales didácticos en diferentes formatos: textos, vídeos interactivos, ilustraciones y mapas de conocimiento, entre otros. Todos ellos, diseñados por profesores cualificados que centran el trabajo en combinar casos reales con la resolución de situaciones complejas mediante simulación, el estudio de contextos aplicados a cada carrera profesional y el aprendizaje basado en la reiteración, a través de audios, presentaciones, animaciones, imágenes, etc.

Y es que las últimas evidencias científicas en el ámbito de las Neurociencias apuntan a la importancia de tener en cuenta el lugar y el contexto donde se accede a los contenidos antes de iniciar un nuevo aprendizaje. Poder ajustar esas variables de una manera personalizada favorece que las personas puedan recordar y almacenar en el hipocampo los conocimientos para retenerlos a largo plazo. Se trata de un modelo denominado *Neurocognitive context-dependent e-learning* que es aplicado de manera consciente en esta titulación universitaria.

Por otro lado, también en aras de favorecer al máximo el contacto mentor-alumno, se proporciona un amplio abanico de posibilidades de comunicación, tanto en tiempo real como en diferido (mensajería interna, foros de discusión, servicio de atención telefónica, email de contacto con secretaría técnica, chat y videoconferencia).

Asimismo, este completísimo Campus Virtual permitirá que el alumnado de TECH organice sus horarios de estudio de acuerdo con su disponibilidad personal o sus obligaciones laborales. De esa manera tendrá un control global de los contenidos académicos y sus herramientas didácticas, puestas en función de su acelerada actualización profesional.



La modalidad de estudios online de este programa te permitirá organizar tu tiempo y tu ritmo de aprendizaje, adaptándolo a tus horarios”

La eficacia del método se justifica con cuatro logros fundamentales:

1. Los alumnos que siguen este método no solo consiguen la asimilación de conceptos, sino un desarrollo de su capacidad mental, mediante ejercicios de evaluación de situaciones reales y aplicación de conocimientos.
2. El aprendizaje se concreta de una manera sólida en capacidades prácticas que permiten al alumno una mejor integración en el mundo real.
3. Se consigue una asimilación más sencilla y eficiente de las ideas y conceptos, gracias al planteamiento de situaciones que han surgido de la realidad.
4. La sensación de eficiencia del esfuerzo invertido se convierte en un estímulo muy importante para el alumnado, que se traduce en un interés mayor en los aprendizajes y un incremento del tiempo dedicado a trabajar en el curso.

La metodología universitaria mejor valorada por sus alumnos

Los resultados de este innovador modelo académico son constatables en los niveles de satisfacción global de los egresados de TECH.

La valoración de los estudiantes sobre la calidad docente, calidad de los materiales, estructura del curso y sus objetivos es excelente. No en valde, la institución se convirtió en la universidad mejor valorada por sus alumnos en la plataforma de reseñas Trustpilot, obteniendo un 4,9 de 5.

Accede a los contenidos de estudio desde cualquier dispositivo con conexión a Internet (ordenador, tablet, smartphone) gracias a que TECH está al día de la vanguardia tecnológica y pedagógica.

Podrás aprender con las ventajas del acceso a entornos simulados de aprendizaje y el planteamiento de aprendizaje por observación, esto es, Learning from an expert.



Así, en este programa estarán disponibles los mejores materiales educativos, preparados a conciencia:



Material de estudio

Todos los contenidos didácticos son creados por los especialistas que van a impartir el curso, específicamente para él, de manera que el desarrollo didáctico sea realmente específico y concreto.

Estos contenidos son aplicados después al formato audiovisual que creará nuestra manera de trabajo online, con las técnicas más novedosas que nos permiten ofrecerte una gran calidad, en cada una de las piezas que pondremos a tu servicio.



Prácticas de habilidades y competencias

Realizarás actividades de desarrollo de competencias y habilidades específicas en cada área temática. Prácticas y dinámicas para adquirir y desarrollar las destrezas y habilidades que un especialista precisa desarrollar en el marco de la globalización que vivimos.



Resúmenes interactivos

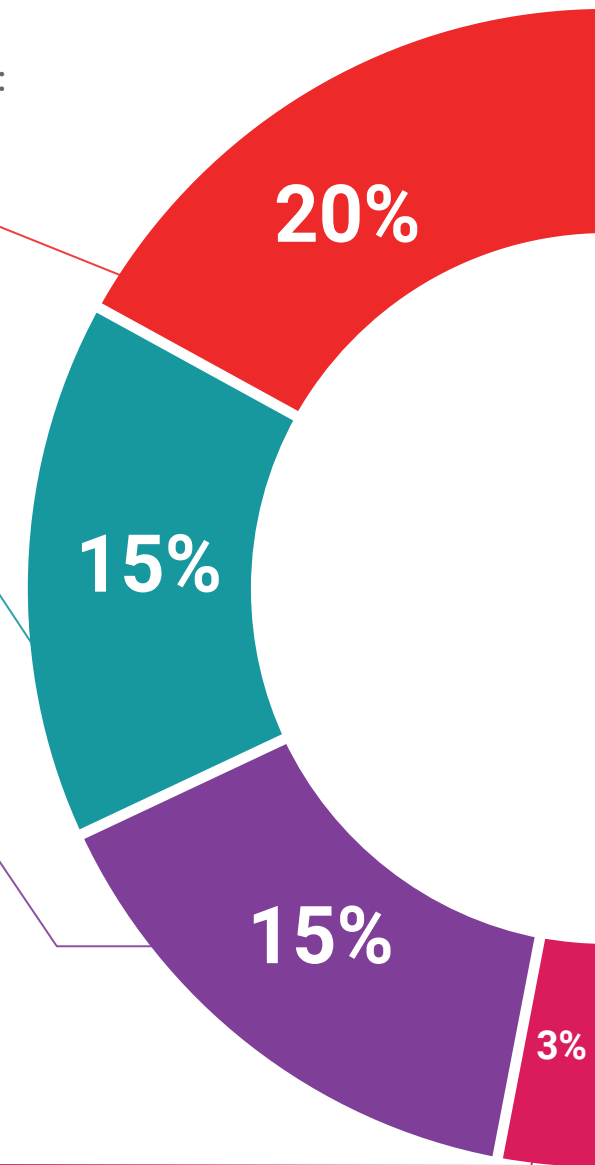
Presentamos los contenidos de manera atractiva y dinámica en píldoras multimedia que incluyen audio, vídeos, imágenes, esquemas y mapas conceptuales con el fin de afianzar el conocimiento.

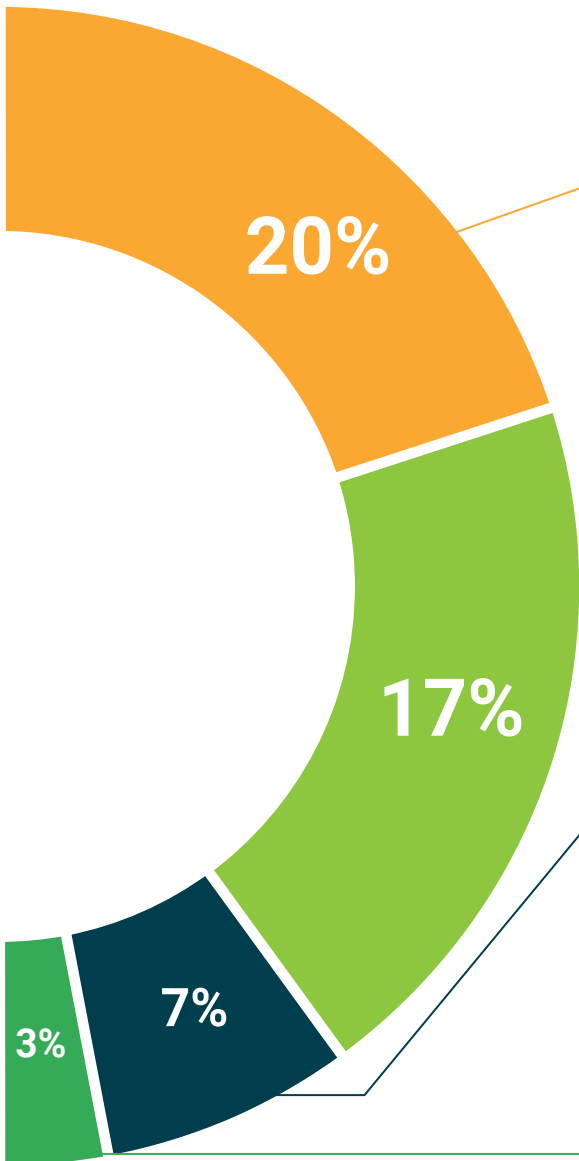
Este sistema exclusivo educativo para la presentación de contenidos multimedia fue premiado por Microsoft como "Caso de éxito en Europa".



Lecturas complementarias

Artículos recientes, documentos de consenso, guías internacionales... En nuestra biblioteca virtual tendrás acceso a todo lo que necesitas para completar tu capacitación.





Case Studies

Completarás una selección de los mejores *case studies* de la materia. Casos presentados, analizados y tutorizados por los mejores especialistas del panorama internacional.



Testing & Retesting

Evaluamos y reevaluamos periódicamente tu conocimiento a lo largo del programa. Lo hacemos sobre 3 de los 4 niveles de la Pirámide de Miller.



Clases magistrales

Existe evidencia científica sobre la utilidad de la observación de terceros expertos. El denominado *Learning from an expert* afianza el conocimiento y el recuerdo, y genera seguridad en nuestras futuras decisiones difíciles.



Guías rápidas de actuación

TECH ofrece los contenidos más relevantes del curso en forma de fichas o guías rápidas de actuación. Una manera sintética, práctica y eficaz de ayudar al estudiante a progresar en su aprendizaje.



10 Titulación

Este Máster Semipresencial en Enfermería en el Servicio de Ginecología garantiza, además de la capacitación más rigurosa y actualizada, el acceso a un título de Máster Semipresencial expedido por TECH Global University.



“

Supera con éxito este programa y recibe tu titulación universitaria sin desplazamientos ni farragosos trámites”

Este programa te permitirá obtener el título propio de **Máster Semipresencial en Enfermería en el Servicio de Ginecología** avalado por **TECH Global University**, la mayor Universidad digital del mundo.

TECH Global University, es una Universidad Oficial Europea reconocida públicamente por el Gobierno de Andorra (*boletín oficial*). Andorra forma parte del Espacio Europeo de Educación Superior (EEES) desde 2003. El EEES es una iniciativa promovida por la Unión Europea que tiene como objetivo organizar el marco formativo internacional y armonizar los sistemas de educación superior de los países miembros de este espacio. El proyecto promueve unos valores comunes, la implementación de herramientas conjuntas y fortaleciendo sus mecanismos de garantía de calidad para potenciar la colaboración y movilidad entre estudiantes, investigadores y académicos.

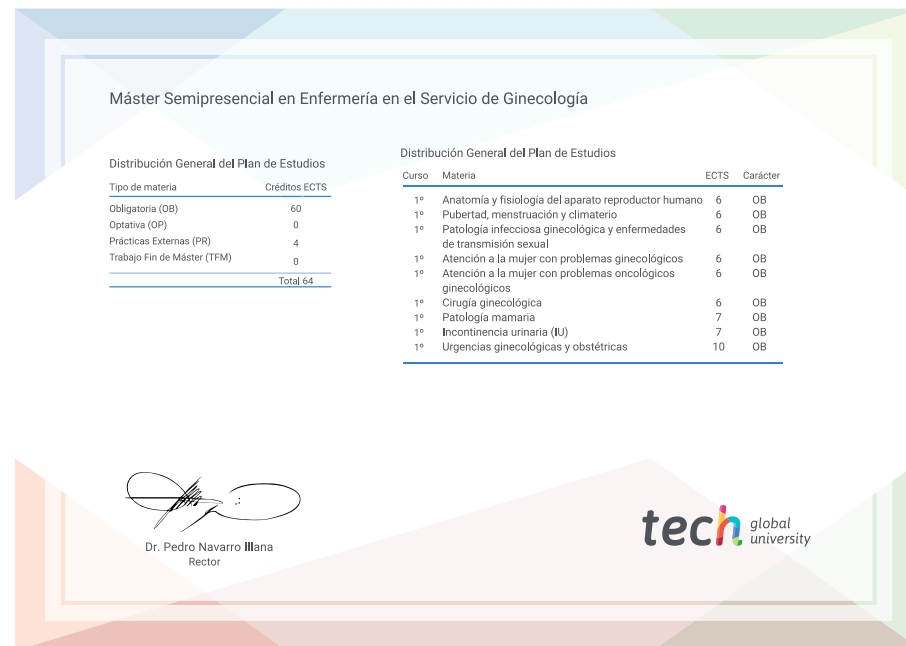
Este título propio de **TECH Global University**, es un programa europeo de formación continua y actualización profesional que garantiza la adquisición de las competencias en su área de conocimiento, confiriendo un alto valor curricular al estudiante que supere el programa.

Título: **Máster Semipresencial en Enfermería en el Servicio de Ginecología**

Modalidad: **Semipresencial (Online + Prácticas Clínicas)**

Duración: **12 meses**

Créditos: **60 + 4 ECTS**



*Apostilla de La Haya. En caso de que el alumno solicite que su título en papel recabe la Apostilla de La Haya, TECH Global University realizará las gestiones oportunas para su obtención, con un coste adicional.



Máster Semipresencial Enfermería en el Servicio de Ginecología

Modalidad: Semipresencial (Online + Prácticas Clínicas)

Duración: 12 meses

Titulación: TECH Global University

Créditos: 60 + 4 ECTS

Máster Semipresencial

Enfermería en el Servicio de Ginecología

