

Máster Semipresencial

Dietoterapia para Enfermería





Máster Semipresencial

Dietoterapia para Enfermería

Modalidad: Semipresencial (Online + Prácticas Clínicas)

Duración: 12 meses

Titulación: TECH Global University

Créditos: 60 + 4 ECTS

Acceso web: www.techtute.com/enfermeria/master-semipresencial/master-semipresencial-dietoterapia-enfermeria

Índice

01

Presentación

pág. 4

02

¿Por qué cursar este
Máster Semipresencial?

pág. 8

03

Objetivos

pág. 12

04

Competencias

pág. 18

05

Dirección del curso

pág. 22

06

Estructura y Contenido

pág. 30

07

Prácticas Clínicas

pág. 36

08

¿Dónde puedo hacer
las Prácticas Clínicas?

pág. 42

09

Metodología de estudio

pág. 46

10

Titulación

pág. 56

01

Presentación

Aumento de pacientes con hipertensión o diabetes en todos los grupos poblaciones son solo algunos de los problemas detectados por los profesionales de enfermería, especialmente en pacientes con obesidad o malos hábitos alimenticios. Ello ha provocado un incremento en los programas de promoción de la salud y de la implementación de planes nutricionales. Ante este escenario, TECH ha creado esta titulación universitaria, que ofrece a los sanitarios, un marco teórico avanzado y 100% online, complementado con una estancia práctica de primer nivel. Esto le llevará a obtener una puesta al día de sus conocimientos en Dietoterapia a partir de un programa, que da respuesta real a las necesidades de actualización de los profesionales.



“

*Consigue en tan solo 12 meses,
una actualización completa
e intensiva de la Dietetorapia
aplicada al ámbito de la Enfermería”*

La alimentación juega un papel determinante en la salud de las personas y en la propia evolución de diferentes patologías. Sin embargo, en los últimos años, la obesidad se ha convertido en un problema mundial, lo que ha llevado a la Organización Mundial de la Salud a declararla como pandemia.

Esta problemática se traslada al día a día en las consultas clínicas y hospitalarias, donde los profesionales de la Enfermería se ocupan del cuidado nutricional del paciente aplicando las pautas dadas por los especialistas o se encarga de diseñar las recomendaciones alimentarias diarias en su domicilio. Todo ello, siempre siguiendo los últimos avances científicos en Nutrición, un área, además, en continua actualización. Por ello, TECH ha creado este Máster Semipresencial, que aporta al profesional un marco teórico avanzado, complementado por una excelente estancia práctica en un centro clínico de primer nivel.

De esta manera, el profesional podrá profundizar, a través de material didáctico innovador, en los últimos avances nutricionales y en la adaptación de los planes en función de la patología que padezca el paciente. Todo ello, además, con un contenido al que podrá acceder, cómodamente, cuando y donde desee, desde cualquier dispositivo electrónico con conexión a internet.

Un programa, que, además, da respuesta a las necesidades reales de los enfermeros, mediante una fase práctica, que se desarrollará en un centro clínico de prestigio. Un escenario donde estarán guiados por auténticos especialistas en Dietoterapia, que les mostrarán los progresos técnicos y tecnológicos en esta área.

TECH ofrece, de esta manera, una excelente oportunidad para obtener una puesta al día con una opción académica flexible y compatible con las responsabilidades profesionales y personales diarias de los enfermeros. Un programa único en el panorama académico, que tan solo ofrece esta institución académica.

Este **Máster Semipresencial en Dietoterapia para Enfermería** contiene el programa científico más completo y actualizado del mercado. Sus características más destacadas son:

- ♦ El desarrollo de casos prácticos presentados por expertos en Nutrición y Endocrinología
- ♦ Los contenidos gráficos, esquemáticos y eminentemente prácticos con los que está concebido recogen una información científica y práctica sobre aquellas disciplinas indispensables para el ejercicio profesional
- ♦ Los ejercicios prácticos donde realizar el proceso de autoevaluación para mejorar el aprendizaje
- ♦ Su especial hincapié en metodologías innovadoras
- ♦ Las lecciones teóricas, preguntas al experto, foros de discusión de temas controvertidos y trabajos de reflexión individual
- ♦ La disponibilidad de acceso a los contenidos desde cualquier dispositivo fijo o portátil con conexión a internet



Gracias a esta titulación te acercarás a un entorno clínico de primer nivel en el campo de la Dietoterapia, donde conocerás los últimos avances en esta área de la mano de auténticos expertos”

“

Dispones de los contenidos multimedia más innovadores y avanzados, que te llevarán de forma dinámica a profundizar en las novedades sobre Celiacía y Sensibilidad al Gluten No Celiaca”

En esta propuesta de Máster, de carácter profesionalizante y de modalidad semipresencial, el programa está dirigido a la actualización de profesionales de la enfermería que desarrollan sus funciones en centros clínicos y hospitalarios, y que requieren un alto nivel de cualificación. Los contenidos están basados en la última evidencia científica, y orientados de manera didáctica para integrar el saber teórico en la práctica médica, y los elementos teórico-prácticos facilitarán la actualización del conocimiento y permitirán la toma de decisiones en el manejo del paciente a través de pautas nutricionales adaptadas a las patologías que padece.

Su contenido multimedia, elaborado con la última tecnología educativa, permitirá al profesional de Enfermería obtener un aprendizaje situado y contextual, es decir, un entorno simulado que proporcionará un aprendizaje inmersivo programado para entrenarse ante situaciones reales. El diseño de este programa está centrado en el Aprendizaje Basado en Problemas, mediante el cual deberá tratar de resolver las distintas situaciones de práctica profesional que se le planteen a lo largo del mismo. Para ello, contará con la ayuda de un novedoso sistema de vídeo interactivo realizado por reconocidos expertos.

Con este programa perfeccionarás tus capacidades para la elaboración, cumplimentación y realiza el seguimiento de las dietas hospitalarias.

El método Relearning, basado en la reiteración de contenidos claves, te permitirá reducir las horas de estudio y memorización teórica.



02

¿Por qué cursar este Máster Semipresencial?

La Nutrición es un área que ha sufrido un importante desarrollo en los últimos años, gracias a los innumerables estudios que han dado luz a las propiedades de los alimentos y su adecuada ingesta, atendiendo a las patologías del paciente. Por ello, TECH ha diseñado este programa único en el panorama académico actual, que combina a la perfección un marco teórico 100% online con una estancia 100% práctica. Un recorrido total de 12 meses de duración, que permitirá estar al tanto de los avances en Dietoterapia, en el diseño de planes adaptados a pacientes con patologías renales, hepáticas, endocrinas o lo largo del tracto digestivo. Un proceso donde, en todo momento, el alumno estará guiado por profesionales especializados en este campo.





“

Sumérgete en un entorno clínico de primer nivel y actualiza tus conocimientos en Dietoterapia de la mano de auténticos expertos en esta área”

1. Actualizarse a partir de la última tecnología disponible

Sin duda, las nuevas tecnologías han favorecido en los últimos años la realización de pruebas diagnósticas que han permitido detectar alergias alimentarias o perfeccionar técnicas quirúrgicas en pacientes con obesidad. Por eso, TECH ha creado este Máster Semipresencial, que busca acercar al profesional de la Enfermería a los adelantos más recientes en este ámbito, mostrándole los avances técnicos más relevantes.

2. Profundizar a partir de la experiencia de los mejores profesionales

En este recorrido académico, el profesional de la Enfermería estará guiado, en primer término, por un profesorado especializado con amplia experiencia en Nutrición y Endocrinología. Así, una vez concluida la fase teórica, en la etapa práctica, el sanitario se integrará en un equipo especializado de un centro destacado, donde, además, será tutorizado por un experto en Dietoterapia. De esta manera, TECH ofrece una puesta al día de la mano de los mejores profesionales.

3. Adentrarse en entornos clínicos de primera

TECH lleva a cabo un proceso riguroso de selección, tanto de los profesionales que imparten el marco teórico como de los centros clínicos y hospitalarios, donde se llevará a cabo la estancia práctica. De esta manera, el profesional tendrá garantizado el acceso a un programa universitario de primer nivel, donde podrá efectuar una puesta al día efectiva, siempre acompañado de los mejores especialistas.



4. Combinar la mejor teoría con la práctica más avanzada

En un mercado académico lleno de programas, que se ajustan poco a las necesidades de actualización de los profesionales, TECH irrumpe con un programa que se aleja de las largas horas de estudio y se centra en aportar el conocimiento más novedoso en Dietoterapia. Por ello, esta titulación combina la teoría más avanzada con la fase práctica más intensiva. De esta manera, el profesional obtendrá una visión amplia y actual de esta área.

5. Expandir las fronteras del conocimiento

En este programa, TECH ha reunido a un excelente equipo de profesionales, que han ejercido su profesión de nutricionista y médico en centros hospitalarios de referencia. Además, los centros clínicos, donde se podrá realizar la estancia práctica, tienen proyección nacional e internacional. De esta manera, el profesional estará rodeado en todo momento de los mejores en el campo de la Dietoterapia, integrando en su praxis diaria las técnicas y los procedimientos llevados a cabo por auténticos expertos.

“

Profundiza en la teoría de mayor relevancia en este campo, aplicándola posteriormente en un entorno laboral real”

03

Objetivos

Durante 1.920 horas, el profesional de la Enfermería logrará una actualización completa de sus conocimientos en Dietoterapia. Para poder alcanzarlo, TECH pone a disposición las herramientas pedagógicas más innovadoras, a las que podrá acceder, además, en cualquier momento del día, desde cualquier ordenador, móvil o Tablet con conexión a internet. Además, desde una perspectiva práctica, podrá comprobar el trabajo diario de otros profesionales enfermeros especializados en este campo, que le darán la visión más reciente de esta área.



“

Combinarás teoría y práctica profesional a través de un enfoque educativo exigente y gratificante”



Objetivo general

- Con este Máster Semipresencial en Dietoterapia, el profesional logrará incorporar a su práctica clínica diaria las últimas novedades sobre alimentación saludable, desde un enfoque de la prevención. Incluyendo, además, los progresos más relevantes en la detección de síndromes y síntomas relacionados con la problemática nutricional. Todo ello, con una perspectiva teórico-práctica, que le llevará a obtener una visión global y amplia de la Dietoterapia actual

“

El contenido multimedia más innovador y la estancia práctica más efectiva te llevarán a perfeccionar el diseño de tus planes nutricionales y adaptarlo a los pacientes con patologías renales”





Objetivos específicos

Módulo 1. Alimentación, salud y prevención de enfermedad: Problemática actual y Recomendaciones para la población general

- ♦ Analizar hábitos de alimentación del paciente, así como su problemática y motivación
- ♦ Actualizar las recomendaciones nutricionales basadas en la evidencia científica para su aplicación en la práctica clínica
- ♦ Capacitar para el diseño de estrategias de educación nutricional y atención al paciente

Módulo 2. Valoración del estado nutricional y cálculo de planes nutricionales personalizados, recomendaciones y seguimiento

- ♦ Adecuar valoración del caso clínico, interpretación de causas y riesgos
- ♦ Calcular de forma personalizada los planes nutricionales teniendo en cuenta todas las variables individuales
- ♦ Planificar planes nutricionales y modelos para la una recomendación completa y práctica

Módulo 3. Nutrición en sobrepeso, obesidad, y sus comorbilidades

- ♦ Adecuar valoración del caso clínico, interpretación de causas del sobrepeso y la obesidad, comorbilidades y riesgos
- ♦ Calcular y pautar de manera individualizada los diferentes modelos de dietas hipocalóricas
- ♦ Planificar consultas y equipo multidisciplinar en obesidad

Módulo 4. Nutrición en infancia y adolescencia

- ♦ Actualizar conocimientos en sobrepeso y obesidad infantojuvenil, factores epigenéticos y avances en el manejo y tratamiento multidisciplinar con especial enfoque en el abordaje nutricional
- ♦ Ampliar el abordaje terapéutico específico de trastornos de la conducta alimentaria y síndromes genéticos asociados a alteración nutricional
- ♦ Estudiar las nuevas evidencias en modelos de alimentación en pediatría y medicina del adolescente. Herramientas útiles para la consulta
- ♦ Abordar la nutrición adaptada a patología pediátrica



Módulo 5. Nutrición en disfunciones y patologías a lo largo del tracto digestivo

- ♦ Estudiar el funcionamiento del aparato digestivo, funciones y patologías
- ♦ Valoración completa del caso clínico y de la salud digestiva
- ♦ Entender la microbiota intestinal y su relación con sistema endocrino y nervioso

Módulo 6. Nutrición en enfermedades renales, hepáticas y pancreáticas

- ♦ Actualizar conocimientos de las funciones y patologías renales, hepáticas y pancreáticas, y su relación con la nutrición
- ♦ Valorar casos clínicos, herramientas de aplicación en consulta de nutrición
- ♦ Planificar tratamientos nutricionales basados en la evidencia científica y valoración de evolución

Módulo 7. Nutrición en patologías endocrino-metabólicas y autoinmunes

- ♦ Individualizar la planificación nutricional del paciente con DM1 insulinodependiente y DM2 e insulinorresistencia
- ♦ Explorar las recomendaciones nutricionales adaptadas y basadas en la evidencia científica en patologías autoinmunes y endocrinas y respiratorias
- ♦ Profundizar en la prevención y tratamiento de Sarcopenia y Osteopenia

Módulo 8. Nutrición en patologías del sistema nervioso

- ♦ Actualizar en base a la evidencia científica de la relación entre patologías del sistema nervioso y la nutrición
- ♦ Valorar las necesidades y dificultades del paciente, además de su adecuada valoración del estado nutricional
- ♦ Aprender los principales aspectos psicológicos de pacientes con alteraciones de trastorno de conducta



Módulo 9. Nutrición en el paciente oncológico

- ♦ Conocer cómo afecta esta patología a nivel nutricional, desde el punto de vista orgánico, psicológico y metabólico
- ♦ Identificar desnutrición en el contexto de una enfermedad neoplásica como única patología o en el enfermo pluripatológico, así como prevenirlos
- ♦ Personalizar el tratamiento nutricional, cubriendo las necesidades del paciente en tratamiento antineoplásico, y/o cirugías

Módulo 10. Alimentación para la salud, equidad y sostenibilidad

- ♦ Analizar la evidencia científica respecto al impacto de la alimentación en el medio ambiente
- ♦ Conocer la legislación vigente en industria alimentaria y consumo
- ♦ Evaluar los efectos en salud derivados del modelo de alimentación actual, y el consumo de ultraprocesados

“ Podrás profundizar, a través de la evidencia científica más reciente, en el impacto del consumo de alimentos ultraprocesados en la salud de las personas”



04

Competencias

Con esta titulación universitaria, el profesional de la Enfermería obtendrá una ampliación de sus capacidades en el cuidado nutricional de los pacientes y potenciará sus habilidades para el desarrollo de planes adaptados a las diferentes patologías. Todo ello, gracias a un excelente equipo docente y a especialistas, integrantes del centro clínico, donde realizará la estancia práctica. Una experiencia única, que tan solo ofrece TECH.





“

Perfecciona tus habilidades para evaluar los aspectos psicológicos, que influyen en los hábitos alimenticios de los pacientes”



Competencias generales

- ♦ Realizar evaluaciones nutricionales completas que tengan en cuenta los aspectos psicológicos, sociales y patológicos del paciente
- ♦ Adaptar planes dietéticos a los avances más recientes en Dietoterapia
- ♦ Aplicar las dietas y planificación dietoterápica al ámbito de la prevención, la clínica y la educación



TECH se adapta a ti y por eso ha diseñado un programa, compatible con tus responsabilidades profesionales diarias”





Competencias específicas

- ♦ Detectar los riesgos y las necesidades nutricionales del paciente desde un punto de vista integral
- ♦ Planificar consultas, objetivos de tratamiento, y técnicas enfocadas a la mejora de la adherencia
- ♦ Realizar una planificación dietética y evaluar los aspectos psicológicos y de calidad de vida con recomendaciones de alimentación adaptadas
- ♦ Planificar el tratamiento nutricional basada en la evidencia científica en patologías del sistema digestivo
- ♦ Planificar el tratamiento nutricional, suplementación y/o sustitutivos
- ♦ Planificar menús para colectividades
- ♦ Aplicar medidas dietéticas para mejorar la sintomatología y calidad de vida
- ♦ Integrar en la recomendación de alimentación saludable el concepto de sostenibilidad
- ♦ Crear un plan nutricional flexible y personalizado a las propias demandas del paciente

05

Dirección del curso

El excelente bagaje profesional de la dirección y cuadro docente de este Máster Semipresencial son una garantía para los enfermeros que deseen obtener una puesta al día de la mano de auténticos expertos en el campo de la Dietoterapia. Así, su experiencia en centros hospitalarios de referencia en áreas de la Nutrición y Endocrinología han sido claves para su inclusión en este programa. Además, se ha tenido en cuenta su proximidad y calidad humana, que le permitirá al egresado poder resolver cualquier duda que tenga sobre el contenido de este programa.





“

Tienes a tu disposición a un cuadro docente especializado en Nutrición y Endocrinología, que te aportará los avances más recientes en Dietoterapia”

Dirección



Dra. Vázquez Martínez, Clotilde

- Jefa Corporativa del Departamento de Endocrinología y Nutrición en el Hospital Universitario Fundación Jiménez Díaz
- Jefa de Sección de Endocrinología y Nutrición en el Hospital Universitario Ramón y Cajal
- Jefa de Sección de Endocrinología y Nutrición en el Hospital Universitario Severo Ochoa
- Presidenta de la Sociedad de Endocrinología Nutrición y Diabetes de la Comunidad de Madrid (SENDIMAD)
- Coordinadora del Grupo de Educación Terapéutica (GEET) de la Sociedad Española de Diabetes
- Doctora de la Facultad de Medicina por la Universidad Autónoma de Madrid
- Licenciada en Medicina y Cirugía de la Facultad de Medicina por la Universidad de Valencia
- Especialista en Endocrinología y Nutrición vía MIR por el Hospital Universitario Fundación Jiménez Díaz
- Premio Abraham García Almansa a la trayectoria en Nutrición Clínica
- Distinguida entre los 100 mejores médicos de España según la lista Forbes
- Premio de la Fundación Castilla-La Mancha para la Diabetes (FUCAMDI) a la trayectoria en Diabetes y Nutrición



Dr. Sánchez Jiménez, Álvaro

- ♦ Especialista en Nutrición y Endocrinología en el Hospital Universitario Fundación Jiménez Díaz
- ♦ Nutricionista en Medicadiet
- ♦ Nutricionista Clínico Especializado en Prevención y Tratamiento de Obesidad, Diabetes y sus Comorbilidades
- ♦ Nutricionista en el Estudio Predimed Plus
- ♦ Nutricionista en Eroski
- ♦ Nutricionista en Clínica Axis
- ♦ Profesor del Máster en Obesidad y Comorbilidades por la Universidad Rey Juan Carlos
- ♦ Profesor del Curso de Excelencia en Obesidad en el Hospital Universitario Fundación Jiménez Díaz
- ♦ Diplomatura en Nutrición Humana y Dietética por la Universidad Complutense de Madrid
- ♦ Nutrición y Alimentación en Personas Mayores por la Universidad Complutense de Madrid
- ♦ Nutrición y Deporte para Profesionales por la Fundación Tripartita
- ♦ Curso de Actualización en Diabetes Práctica Tipo 1 y 2 para Profesionales Sanitarios



Dra. Montoya Álvarez, Teresa

- ♦ Jefa del Servicio de Endocrinología y Nutrición del Hospital Universitario Infanta Elena
- ♦ Responsable del Voluntariado en la Fundación Garrigou
- ♦ Licenciada en Medicina y Cirugía por la Universidad de Navarra
- ♦ Máster en Obesidad y sus Comorbilidades: Prevención, Diagnóstico y Tratamiento Integral por la Universidad Rey Juan Carlos
- ♦ Curso en Urgencias del Paciente con Antecedentes de Cirugía Bariátrica: Referencias Clave para el Médico de Guardia
- ♦ Miembro de: Instituto de Investigación en Salud Fundación Jiménez Díaz, Comisión de Salud de FEAPS Madrid y Trisomy 21 Research Society

Profesores

Dra. Gutiérrez Pernia, Belén

- ♦ Nutricionista en Obesidad en Medicadiet
- ♦ Nutricionista en Obesidad López-Nava. Madrid
- ♦ Dietista y Nutricionista en Proyectos de Investigación de Predimed Plus
- ♦ Grado en Nutrición Humana y Dietética por la Universidad Autónoma de Madrid
- ♦ Máster en Nutrición Clínica y Endocrinología en el Instituto de Ciencias de Nutrición y Salud

Dra. Alcarria Águila, María del Mar

- ♦ Nutricionista Clínica en Medicadiet
- ♦ Nutricionista Clínica en Obesidad López-Nava
- ♦ Dietista y Nutricionista en Predimed-Plus
- ♦ Grado en Nutrición Humana y Dietética por la Universidad Complutense de Madrid
- ♦ Máster en Nutrición Deportiva y Entrenamiento por el Instituto de Ciencias de Nutrición y Salud (ICNS)

D. Martínez Martínez, Alberto

- ♦ Nutricionista clínico en el Servicio de Endocrinología y Nutrición del HU Infanta Elena
- ♦ Nutricionista clínico en Servicio de Endocrinología y Nutrición en el Hospital Universitario Rey Juan Carlos
- ♦ Dietista responsable del Menú de niños con alergia alimentaria. Gastronomic
- ♦ Dietista-Nutricionista clínico del Hospital Universitario Antonio Pedro
- ♦ Grado en Nutrición Humana y Dietética. Universidad Federal Fluminense
- ♦ Graduado en Nutrición Humana y Dietética en la Universidad de Valencia
- ♦ Máster en Ciencias agroambientales y agroalimentarias. Universidad Autónoma de Madrid

Dra. Fernández Menéndez, Amanda

- ♦ Médico Especialista en Endocrinología y Nutrición Pediátrica en el Hospital Universitario Fundación Jiménez Díaz
- ♦ Médico Especialista en Pediatría en el Centro de Salud Doctor Castroviejo (SERMAS)
- ♦ Médico Adjunto Especialista en Endocrinología y Nutrición Pediátrica en el Hospital Universitario La Paz
- ♦ Cooperación Internacional en Salud y Desarrollo en el International Cooperation in Health and Development in India (desarrollo de proyectos de salud en terreno)
- ♦ Licenciada en Medicina y Cirugía por la Universidad Autónoma de Madrid
- ♦ Máster en Obesidad y sus Comorbilidades: Prevención, Diagnóstico y Tratamiento Integral por la Universidad Rey Juan Carlos
- ♦ Experto en Bioética Clínica por la Universidad Complutense

Dra. Miguélez González, María

- ♦ Médico Adjunto de Endocrinología y Nutrición en el Hospital Universitario Fundación Jiménez Díaz de Madrid
- ♦ Graduada en Medicina por la Universidad de Valladolid
- ♦ Colaboradora Docente en seminarios impartidos a estudiantes de la Universidad Complutense de Madrid
- ♦ Profesora del Máster Experto en Obesidad y Complicaciones Metabólicas, avalado por la SEEDO

Dra. Prieto Moreno, Ana

- ♦ Nutricionista del Departamento de Endocrinología y Nutrición en el Hospital Universitario Fundación Jiménez
- ♦ Nutricionista en el Hospital General de Villalba
- ♦ Nutricionista en el Hospital Universitario Infanta Elena
- ♦ Nutricionista en el Consejo Superior de Deportes
- ♦ Nutricionista en el WWF
- ♦ Nutricionista en Medicadiet
- ♦ Nutricionista en Sanitas Sociedad Anónima de Seguros
- ♦ Nutricionista en el Hospital Universitario La Paz
- ♦ Nutricionista en la Fundación Mapfre
- ♦ Nutricionista en la Copernal Publishing
- ♦ Nutricionista en la Revista Diabetes
- ♦ Máster en Obesidad y sus Comorbilidades, Estrategias de Prevención, Diagnóstico y Tratamiento Integral en la Universidad de Alcalá
- ♦ Máster en Antropología Física, Evolución y Biodiversidad Humanas en la Universidad Complutense de Madrid
- ♦ Licenciada en Nutrición Humana y Dietética en la Universidad Autónoma de Madrid

Dra. González Toledo, Beatriz María

- ♦ Enfermera experta en Hemodiálisis y en Nutrición y Salud
- ♦ Enfermera en la Unidad de Neumología del Hospital Fundación Jiménez Díaz
- ♦ Enfermera de Diálisis en la Fundación Renal Íñigo Álvarez de Toledo
- ♦ Máster Propio Hemodiálisis para Enfermería en la Universidad Complutense de Madrid
- ♦ Máster Universitario en Nutrición y Salud en la Universidad Oberta de Cataluña
- ♦ Experta Universitaria en Diálisis Peritoneal para Enfermería en la Universidad Cardenal Herrera
- ♦ Graduada en Enfermería por la Universidad Autónoma de Madrid

Dña. Yela Salguero, Clara

- ♦ Dietista Coordinadora de Ensayos Clínicos
- ♦ Dietista en el Hospital Fundación Jiménez Díaz
- ♦ Coordinadora de Ensayos Clínicos en el Hospital Ramón y Cajal
- ♦ Dietista en el Hospital Severo Ochoa, en Leganés
- ♦ Dietista en la Unidad de Tratamiento Integral de la Obesidad en el Hospital San José de Madrid
- ♦ Diplomada en Nutrición Humana y Dietética en la Universidad Alfonso X El Sabio
- ♦ Licenciada en Ciencia y Tecnología de los Alimentos en la Universidad Complutense de Madrid

Dr. Sanz Martínez, Enrique

- ♦ Nutricionista Clínico en el Hospital Universitario General de Villalba y Hospital Universitario Rey Juan Carlos
- ♦ Dietista e Investigador en el proyecto PREDIMED PLUS en el Instituto de Investigación Sanitaria de la Fundación Jiménez Díaz
- ♦ Investigador y colaborador en el estudio NUTRICOVID

- ♦ Investigador y colaborador en el estudio transversal de carácter prospectivo OBESTIGMA
- ♦ Graduado en Nutrición Humana y Dietética en la Universidad Complutense de Madrid
- ♦ Máster en Nutrición Clínica en la Universidad Católica de San Antonio de Murcia
- ♦ Máster en Obesidad y sus Comorbilidades: Prevención, Diagnóstico y Tratamiento Integral en la Universidad Rey Juan Carlos

Dra. Hoyas Rodríguez, Irene

- ♦ Médica Especialista en Endocrinología y Nutrición
- ♦ Especialista en Endocrinología y Nutrición en los Hospitales Fundación Jiménez Díaz e Infanta Elena
- ♦ Especialista en Endocrinología y Nutrición en el Hospital Beata María Ana
- ♦ Especialista en Endocrinología en el Hospital Universitario 12 de Octubre
- ♦ Graduada en Medicina por la Universidad Complutense de Madrid
- ♦ Posgrado en Tratamiento de la Diabetes Mellitus Tipo 2 por la Universidad Autónoma de Barcelona

Dña. López Escudero, Leticia

- ♦ Nutricionista en la Clínica Diet
- ♦ Dietista y Nutricionista Clínica en el Hospital Universitario Fundación Jiménez Díaz
- ♦ Dietista y Nutricionista Clínica en el Hospital Universitario Infanta Elena
- ♦ Docente en Estudios de Grado de Nutrición Humana y Dietética
- ♦ Graduada en Nutrición Humana y Dietética en la Universidad Complutense de Madrid
- ♦ Máster en Obesidad y sus Comorbilidades: Prevención, Diagnóstico y Tratamiento Integral en la Universidad Rey Juan Carlos
- ♦ Máster en Alimentación en la Actividad Física y el Deporte en la Universitat Oberta de Catalunya

Dra. Modroño Móstoles, Naiara

- ♦ Especialista en Endocrinología
- ♦ Médico Especialista en Endocrinología en el Hospital Universitario Fundación Jiménez Díaz
- ♦ Médico Especialista en Endocrinología en el Hospital Universitario Infanta Elena
- ♦ Médico Especialista en Endocrinología en el Hospital Universitario de Getafe
- ♦ Autora de diversos artículos para revistas científicas
- ♦ Diplomada en Tratamiento de la Diabetes Mellitus Tipo 2 por la Universidad Autónoma de Barcelona

Dra. Núñez Sanz, Ana

- ♦ Dietista y Nutricionista Experta en Embarazo, Lactancia e Infancia
- ♦ Nutricionista en Obesidad López-Nava
- ♦ Nutricionista en Medicadiet
- ♦ Dietista y Nutricionista *Freelance*
- ♦ Dietista y Nutricionista en MenuDiet SL
- ♦ Colaboradora sobre alimentación y nutrición en Castilla La Mancha Televisión
- ♦ Promotora de charlas y talleres sobre alimentación saludable para escuelas infantiles, colegios y empresas
- ♦ Graduada en Nutrición Humana y Dietética en la Universidad Complutense de Madrid
- ♦ Máster Oficial en Nutrición y Salud en la Universidad Oberta de Cataluña

Dña. Labeira Candel, Paula

- ♦ Nutricionista Clínica en la Unidad de Endoscopia Bariátrica en HM Hospitales
- ♦ Nutricionista Deportiva y Clínica en la Clínica Quirónsalud del Instituto de Sobrepeso y Obesidad
- ♦ Nutricionista Deportiva y Clínica en Medicadiet, Adelgazamiento y Nutrición
- ♦ Nutricionista Deportiva en el CF TrivalValderas de Alcorcón
- ♦ Analista de calidad de los alimentos y el agua en el Servicio Andaluz de Salud
- ♦ Diplomatura en Nutrición Humana y Dietética en la Universidad Pablo Olavide de Sevilla
- ♦ Licenciatura en Ciencias y Tecnología de los Alimentos
- ♦ Diplomatura en Nutrición Humana y Dietética
- ♦ Máster en Entrenamiento y Nutrición Deportiva por la Universidad Europea de Madrid

Dña. Manso del Real, Paula

- ♦ Supervisora de Enfermería de la Unidad de Diálisis de la Fundación Renal Íñigo Álvarez de Toledo
- ♦ Enfermera de Nefrología en la Unidad de Nefrología del Hospital Universitario Fundación Jiménez Díaz
- ♦ Diplomatura en Enfermería en la Universidad Francisco de Vitoria
- ♦ Título en Cooperación Internacional y Promoción de la Salud en la Universidad Francisco de Vitoria
- ♦ Experto en Urgencias y Emergencias en la Universidad Complutense de Madrid
- ♦ Magíster de Hemodiálisis para Enfermería en la Universidad Complutense de Madrid

06

Estructura y Contenido

El plan de estudios de esta titulación universitaria ha sido confeccionado por un equipo docente especializado y con amplia experiencia en Dietoterapia. Por ello, el alumnado cuenta con un temario avanzado y material didáctico enriquecido, que le aportará la información más reciente en este campo. Así, bajo el máximo rigor científico se adentrará en la nutrición adaptada al paciente oncológico, con problemas hepáticos o con obesidad en edad infantil. Todo ello, con un temario 100% online, que se completa con una estancia práctica de 3 semanas de duración en un centro clínico de prestigio.





“

Un temario avanzado y 100% online, que te llevará a estar al tanto de la problemática actual existente en torno a la mala nutrición en menores de edad”

Módulo 1. Alimentación, salud y prevención de enfermedad: Problemática actual y Recomendaciones para la población general

- 1.1. Hábitos de alimentación en la población actual y riesgos en salud
- 1.2. Dieta mediterránea y sostenible
 - 1.2.1. Modelo de alimentación recomendado
- 1.3. Comparación de modelos de alimentación o “dietas”
- 1.4. Nutrición en vegetarianos
- 1.5. Infancia y adolescencia
 - 1.5.1. Nutrición, crecimiento y desarrollo
- 1.6. Adultos
 - 1.6.1. Nutrición para la mejora de calidad de vida
 - 1.6.2. Prevención
 - 1.6.3. Tratamiento de enfermedad
- 1.7. Recomendaciones en embarazo y lactancia
- 1.8. Recomendaciones en menopausia
- 1.9. Edad avanzada
 - 1.9.1. Nutrición en envejecimiento
 - 1.9.2. Cambios en composición corporal
 - 1.9.3. Alteraciones
 - 1.9.4. Malnutrición
- 1.10. Nutrición en deportistas

Módulo 2. Valoración del estado nutricional y cálculo de planes nutricionales personalizados, recomendaciones y seguimiento

- 2.1. Historia clínica y antecedentes
 - 2.1.1. Variables individuales que afectan a la respuesta del plan nutricional
- 2.2. Antropometría y composición corporal
- 2.3. Valoración de hábitos de alimentación
 - 2.3.1. Valoración nutricional del consumo de alimentos
- 2.4. Equipo interdisciplinar y circuitos terapéuticos
- 2.5. Cálculo del aporte energético
- 2.6. Cálculo de la recomendación de consumo de macro y micronutrientes

- 2.7. Recomendación de cantidades y frecuencia de consumo de alimentos
 - 2.7.1. Modelos de alimentación
 - 2.7.2. Planificación
 - 2.7.3. Distribución de tomas diarias
- 2.8. Modelos de planificación de dietas
 - 2.8.1. Menús semanales
 - 2.8.2. Toma diaria
 - 2.8.3. Metodología por intercambios de alimentos
- 2.9. Nutrición hospitalaria
 - 2.9.1. Modelos de dietas
 - 2.9.2. Algoritmos de decisiones
- 2.10. Educación
 - 2.10.1. Aspectos psicológicos
 - 2.10.2. Mantenimiento de hábitos de alimentación
 - 2.10.3. Recomendaciones al alta

Módulo 3. Nutrición en sobrepeso, obesidad, y sus comorbilidades

- 3.1. Fisiopatología de la obesidad
 - 3.1.1. Diagnóstico de precisión
 - 3.1.2. Análisis de las causas subyacentes
- 3.2. Diagnóstico fenotípico
 - 3.2.1. Composición corporal y calorimetría y repercusión en el tratamiento personalizado
- 3.3. Objetivo de tratamiento y modelos de dietas hipocalóricas
- 3.4. Prescripción de ejercicio físico en sobrepeso y obesidad
- 3.5. Psicología asociada a la alimentación en adelgazamiento: psiconutrición
- 3.6. Comorbilidades asociadas a la obesidad
 - 3.6.1. Manejo nutricional en síndrome metabólico
 - 3.6.2. Resistencia a la insulina
 - 3.6.3. Diabetes tipo 2 y Diabetesidad
- 3.7. Riesgo cardiovascular y adaptaciones nutricionales en Hipertensión, dislipemias y aterosclerosis
- 3.8. Patologías digestivas asociadas a la obesidad y Disbiosis
- 3.9. Tratamiento farmacológico en obesidad e interacciones fármaco-nutrientes y adaptación del plan nutricional
- 3.10. Cirugía bariátrica y endoscópica
 - 3.10.1. Adaptaciones nutricionales

Módulo 4. Nutrición en infancia y adolescencia

- 4.1. Causas y factores interrelacionados de la obesidad infantil
 - 4.1.1. Ambiente obesogénico en la infancia
 - 4.1.2. Valoración de la problemática individual, familiar y socioeconómica
- 4.2. Riesgos de la obesidad infantil
 - 4.2.1. Prevención y dietoterapia adaptada
 - 4.2.2. Actividad física y ejercicio físico
- 4.3. Educación nutricional
 - 4.3.1. Recomendaciones nutricionales
 - 4.3.2. Cálculo personalizado de planes para el tratamiento de la obesidad infanto-juvenil
- 4.4. Modelos de alimentación y recomendaciones de alimentos
 - 4.4.1. Herramientas en consulta
- 4.5. Alteraciones genéticas y predisposición a la obesidad infantil y en adultos
- 4.6. Prevención y manejo de otros trastornos de conducta alimentaria en niños y adolescentes
- 4.7. Aspectos psicológicos en obesidad infantil en consulta de Nutrición
- 4.8. Nutrición en situaciones especiales: Enfermedad celiaca. Alergia alimentaria
- 4.9. Nutrición en situaciones especiales: Diabetes y dislipemias
- 4.10. Nutrición y alteraciones del crecimiento
 - 4.10.1. Nutrición en etapas posteriores del paciente prematuro o PEG

Módulo 5. Nutrición en disfunciones y patologías a lo largo del tracto digestivo

- 5.1. Historia Digestiva, y valoración de variables, sintomatología y hábitos de alimentación previos
- 5.2. Boca: nutrición en Mucositis, Xeroftalmia, Disfagia, y Disbiosis Bucal
- 5.3. Esófago: nutrición en enfermedad por reflujo gastroesofágico y Esófago de Barret
- 5.4. Estómago: nutrición en Gastritis, Hernia de Hiato, Dispepsia, infección por Helicobacter Pylori
- 5.5. Estreñimiento y sintomatología
 - 5.5.1. Patologías asociadas
- 5.6. Diarrea aguda y crónica
- 5.7. Enfermedades inflamatorias intestinales

- 5.8. Diferenciación entre malabsorción, intolerancias y alergias
 - 5.8.1. Déficit enzimático y sistema inmunitario
 - 5.8.2. Dieta baja en histaminas y déficit DAO
- 5.9. Disbiosis, sobrecrecimiento bacteriano y malabsorciones de nutrientes
- 5.10. Celiacía y Sensibilidad al Gluten No Celiaca (SGNC)

Módulo 6. Nutrición en enfermedades renales, hepáticas y pancreáticas

- 6.1. Nutrientes
 - 6.1.1. Actividad enzimática, metabolismo, filtrado y diuresis
- 6.2. Hábitos, riesgos, comorbilidades previas y causantes, y valoración de hábito de alimentación
- 6.3. Nutrición en Insuficiencia Renal Crónica: prediálisis
- 6.4. Nutrición en Insuficiencia Renal Crónica: diálisis: trasplante Renal
- 6.5. Nefropatía diabética
- 6.6. Litiasis renal
- 6.7. Insuficiencia Pancreática
- 6.8. Esteatosis Hepática no alcohólica, Fibrosis, Cirrosis Hepática y Litiasis Vesicular
- 6.9. Modulación de la microbiota intestinal en patología renal, pancreática y hepática
- 6.10. Aspectos psicológicos y planificación de objetivos y consultas

Módulo 7. Nutrición en patologías endocrino-metabólicas y autoinmunes

- 7.1. Diabetes tipo 1
 - 7.1.1. Nutrición en pacientes insulino-dependientes
- 7.2. Resistencia a Insulina y Diabetes tipo 2
- 7.3. Nutrición en alteraciones tiroideas
 - 7.3.1. Hipotiroidismo
 - 7.3.2. Hipertiroidismo
- 7.4. Nutrición y Ritmos circadianos: Cronobiología
- 7.5. Nutrición en ciclo menstrual fisiológico y sus alteraciones
 - 7.5.1. Amenorrea
 - 7.5.2. Síndrome de Ovario Poliquístico
 - 7.5.3. Endometriosis
- 7.6. Nutrición en patología autoinmune
 - 7.6.1. Artritis reumatoide
 - 7.6.2. Psoriasis
 - 7.6.3. Lupus

- 7.7. Músculo
 - 7.7.1. Sarcopenia
- 7.8. Salud Ósea
 - 7.8.1. Osteopenia
 - 7.8.2. Osteoporosis
- 7.9. Nutrición en patologías pulmonares
 - 7.9.1. Fibrosis Quística
 - 7.9.2. EPOC
 - 7.9.3. Síndrome de apnea obstructiva del sueño (SAOS)
- 7.10. Fatiga crónica, anemia y déficit de vitamina D

Módulo 8. Nutrición en patologías del sistema nervioso

- 8.1. Nutrición en la prevención de deterioro cognitivo, demencia y Alzheimer
- 8.2. Nutrición y patologías psicoafectivas
 - 8.2.1. Depresión
 - 8.2.2. Trastorno Bipolar
- 8.3. Patologías con conductas alimentarias alteradas
 - 8.3.1. Esquizofrenia
 - 8.3.2. Trastorno Límite de la Personalidad
- 8.4. Trastornos de Conducta Alimentaria
 - 8.4.1. Anorexia
 - 8.4.2. Bulimia
 - 8.4.3. BED
- 8.5. Nutrición en patologías degenerativas
 - 8.5.1. Esclerosis Múltiple
 - 8.5.2. Esclerosis Lateral Amiotrofia
 - 8.5.3. Distrofias musculares
- 8.6. Nutrición en patologías con movimiento incontrolado
 - 8.6.1. Párkinson
 - 8.6.2. Enfermedad de Huntington
- 8.7. Nutrición en Epilepsia
- 8.8. Nutrición en Neuralgias
 - 8.8.1. Dolor Crónico
- 8.9. Nutrición en lesiones neurológicas severas
- 8.10. Tóxicos, compuestos bioactivos, microbiota intestinal y su relación con las enfermedades del sistema nervioso

Módulo 9. Nutrición en el paciente oncológico

- 9.1. Fisiopatología del cáncer
- 9.2. Relación del cáncer con hábitos de alimentación y posibles cancerígenos
- 9.3. Valoración del estado nutricional en el paciente oncológico
- 9.4. Interacción nutriente-tratamiento antineoplásico
 - 9.4.1. Alteraciones específicas de los agentes antineoplásicos más utilizados
- 9.5. Aspectos psicológicos en el paciente y recomendaciones nutricionales generales en el paciente oncológico
- 9.6. Nutrición en las alteraciones del apetito y la deglución provocadas por la patología o los tratamientos
 - 9.6.1. Anorexia
 - 9.6.2. Disgeusia
 - 9.6.3. Disfagia
 - 9.6.4. Mucositis
 - 9.6.5. Xerostomía
- 9.7. Nutrición en las alteraciones digestivas provocadas por la patología o los tratamientos
 - 9.7.1. Malabsorción
 - 9.7.2. Diarrea
 - 9.7.3. Disbiosis
 - 9.7.4. Estreñimiento
- 9.8. Nutrición en las alteraciones metabólicas causadas por la patología: Caquexia
- 9.9. Nutrición antes y después de la cirugía oncológica
 - 9.9.1. Cabeza y cuello
 - 9.9.2. Esofágica
 - 9.9.3. Gástrica
 - 9.9.4. Pancreático-biliar
 - 9.9.5. Intestino delgado y grueso
- 9.10. Nutrición hospitalaria
 - 9.10.1. Oral
 - 9.10.2. Enteral
 - 9.10.3. Parenteral

Módulo 10. Alimentación para la salud, equidad y sostenibilidad

- 10.1. Alimentación sostenible, variables de la alimentación que influyen en la huella ecológica
 - 10.1.1. Huella de carbono
 - 10.1.2. Huella hídrica
- 10.2. El desperdicio de comida como problema individual y asociado a la industria alimentaria
- 10.3. Pérdida de biodiversidad a distintos niveles y su repercusión en la salud humana: microbiota
- 10.4. Tóxicos y Xenobióticos en la alimentación y sus efectos en la salud
- 10.5. Legislación alimentaria actual
 - 10.5.1. Etiquetado, aditivos y propuestas de regulación en comercialización y publicidad
- 10.6. Nutrición y disruptores endocrinos
- 10.7. La epidemia de la obesidad y desnutrición a nivel global, asociado a la inequidad: “Un planeta de gordos y hambrientos”
- 10.8. Alimentación en la infancia y juventud y adquisición de hábitos en la edad adulta
 - 10.8.1. Alimentos ultraprocesados y bebidas distintas del agua: un problema poblacional
- 10.9. Industria alimentaria, marketing, publicidad, redes sociales y su influencia en la elección de alimentos
- 10.10. Recomendaciones alimentarias saludables, sostenibles y sin tóxicos: política

“

Podrás profundizar a través en las pautas nutricionales recomendadas actualmente en pacientes con patologías pulmonares”

07

Prácticas Clínicas

Este Máster Semipresencial contempla la realización de una estancia práctica de 3 semanas de duración. Un proceso presencial que el profesional de la Enfermería iniciará una vez concluya la etapa teórica. De esta manera, podrá integrar en un entorno clínico de primer nivel los conceptos abordados en el temario y bajo la tutorización un experto en Dietoterapia.





“

Durante 3 semanas intensivas estarás en un centro clínico de prestigio, donde podrás comprobar de primera mano los procedimientos y técnicas empleadas por enfermeros especializados en Dietoterapia”

Finalizada la etapa teórica, el profesional de la Enfermería se adentrará en una estancia práctica de primer nivel. Un proceso de 3 semanas de duración, donde estará tutorizado por enfermeros, auténticos expertos en el campo de la Dietoterapia, que le mostrará los avances técnicos y metodológicos en esta área. Así, de lunes a viernes y en jornadas de 8 horas consecutivas, el egresado podrá participar de forma activa en las acciones realizadas en un centro clínico de prestigio.

De esta manera, esta estancia le permitirá ver pacientes reales al lado de un equipo de profesionales de referencia en este campo, aplicando los procedimientos diagnósticos más innovadores y planificando la terapéutica de última generación en cada patología. Un entorno de máxima exigencia, que requiere rigurosidad y amplias habilidades en los cuidados del paciente.

Una excelente oportunidad para acceder a una puesta al día, en un entorno de máxima profesionalidad, que ofrece esta institución académica. Un entorno, que se convierte, durante este proceso práctico, en el escenario idóneo para que los enfermeros perfeccionen sus competencias, a través de una experiencia práctica única.

La enseñanza práctica se realizará con el acompañamiento y guía de los profesores y demás compañeros de entrenamiento que faciliten el trabajo en equipo y la integración multidisciplinar como competencias transversales para la praxis médica (aprender a ser y aprender a relacionarse).





Los procedimientos descritos a continuación serán la base de la capacitación, y su realización estará sujeta a la disponibilidad propia del centro, a su actividad habitual y a su volumen de trabajo, siendo las actividades propuestas las siguientes:

Módulo	Actividad Práctica
Evaluaciones nutricionales	Ayudar a realizar evaluaciones nutricionales completas que tengan en cuenta los aspectos psicológicos, sociales y patológicos del paciente
	Participar en la adaptación de planes dietéticos a los avances más recientes en Dietoterapia
	Colaborar en la detección de los riesgos y las necesidades nutricionales del paciente desde un punto de vista integral
	Analizar los elementos motivacionales del paciente y adaptar la planificación nutricional a los mismos
Planificación nutricional	Colaborar en la aplicación de las dietas y la planificación dietoterápica en ámbito de la prevención, la clínica y la educación
	Ayudar a planificar consultas, objetivos de tratamiento, y técnicas enfocada a la mejora de la adherencia
	Prestar apoyo para realizar una planificación dietética y evaluar los aspectos psicológicos y de calidad de vida con recomendaciones de alimentación adaptadas
	Llevar a cabo recomendaciones de alimentación saludable integrando el concepto de sostenibilidad
Manejo del paciente con obesidad	Ayudar a calcular y pautar de manera individualizada los diferentes modelos de dietas hipocalóricas
	Cooperar con el equipo multidisciplinar en obesidad en la planificación de consultas
	Dar soporte en la valoración del caso clínico, interpretación de causas del sobrepeso y la obesidad
	Contribuir en la creación de un plan nutricional flexible y personalizado teniendo en cuenta todas las variables y demandas del paciente
Abordaje del paciente con diferentes patologías	Llevar a cabo la valoración completa del paciente y planificar el tratamiento nutricional basada en patologías del sistema digestivo
	Participar en la planificación del tratamiento nutricional, suplementación y/o sustitutivos
	Participar en la planificación y aplicación de medidas dietéticas para mejorar la sintomatología y calidad de vida
	Apoyar las recomendaciones nutricionales adaptadas en distintas patologías (renales, hepáticas, endocrino-metabólicas, del sistema nervioso)

Seguro de responsabilidad civil

La máxima preocupación de esta institución es garantizar la seguridad tanto de los profesionales en prácticas como de los demás agentes colaboradores necesarios en los procesos de capacitación práctica en la empresa. Dentro de las medidas dedicadas a lograrlo, se encuentra la respuesta ante cualquier incidente que pudiera ocurrir durante todo el proceso de enseñanza-aprendizaje.

Para ello, esta entidad educativa se compromete a contratar un seguro de responsabilidad civil que cubra cualquier eventualidad que pudiera surgir durante el desarrollo de la estancia en el centro de prácticas.

Esta póliza de responsabilidad civil de los profesionales en prácticas tendrá coberturas amplias y quedará suscrita de forma previa al inicio del periodo de la capacitación práctica. De esta forma el profesional no tendrá que preocuparse en caso de tener que afrontar una situación inesperada y estará cubierto hasta que termine el programa práctico en el centro.



Condiciones generales de la capacitación práctica

Las condiciones generales del acuerdo de prácticas para el programa serán las siguientes:

1. TUTORÍA: durante el Máster Semipresencial el alumno tendrá asignados dos tutores que le acompañarán durante todo el proceso, resolviendo las dudas y cuestiones que pudieran surgir. Por un lado, habrá un tutor profesional perteneciente al centro de prácticas que tendrá como fin orientar y apoyar al alumno en todo momento. Por otro lado, también tendrá asignado un tutor académico cuya misión será la de coordinar y ayudar al alumno durante todo el proceso resolviendo dudas y facilitando todo aquello que pudiera necesitar. De este modo, el profesional estará acompañado en todo momento y podrá consultar las dudas que le surjan, tanto de índole práctica como académica.

2. DURACIÓN: el programa de prácticas tendrá una duración de tres semanas continuadas de formación práctica, distribuidas en jornadas de 8 horas y cinco días a la semana. Los días de asistencia y el horario serán responsabilidad del centro, informando al profesional debidamente y de forma previa, con suficiente tiempo de antelación para favorecer su organización.

3. INASISTENCIA: en caso de no presentarse el día del inicio del Máster Semipresencial, el alumno perderá el derecho a la misma sin posibilidad de reembolso o cambio de fechas. La ausencia durante más de dos días a las prácticas sin causa justificada/médica, supondrá la renuncia las prácticas y, por tanto, su finalización automática. Cualquier problema que aparezca durante el transcurso de la estancia se tendrá que informar debidamente y de forma urgente al tutor académico.

4. CERTIFICACIÓN: el alumno que supere el Máster Semipresencial recibirá un certificado que le acreditará la estancia en el centro en cuestión.

5. RELACIÓN LABORAL: el Máster Semipresencial no constituirá una relación laboral de ningún tipo.

6. ESTUDIOS PREVIOS: algunos centros podrán requerir certificado de estudios previos para la realización del Máster Semipresencial. En estos casos, será necesario presentarlo al departamento de prácticas de TECH para que se pueda confirmar la asignación del centro elegido.

7. NO INCLUYE: el Máster Semipresencial no incluirá ningún elemento no descrito en las presentes condiciones. Por tanto, no incluye alojamiento, transporte hasta la ciudad donde se realicen las prácticas, visados o cualquier otra prestación no descrita.

No obstante, el alumno podrá consultar con su tutor académico cualquier duda o recomendación al respecto. Este le brindará toda la información que fuera necesaria para facilitarle los trámites.

08

¿Dónde puedo hacer las Prácticas Clínicas?

TECH proporciona a los profesionales centros clínicos del más alto nivel, integrados por un equipo excelente de sanitarios especializados en Dietoterapia. Así, en un espacio multidisciplinar, el enfermero podrá realizar una actualización práctica de sus conocimientos. Todo ello, siempre tutorizado de un sanitario experto, que le guiará para que alcance con éxitos sus objetivos.



“

TECH te ofrece una actualización práctica e intensiva, en un centro clínico de prestigio en el ámbito de la Dietoterapia integrado por un equipo multidisciplinar”

tech 44 | ¿Dónde puedo hacer las Prácticas Clínicas?



El alumno podrá cursar la parte práctica de este Máster Semipresencial en el siguiente centro:



Instituto de Obesidad (IOB)

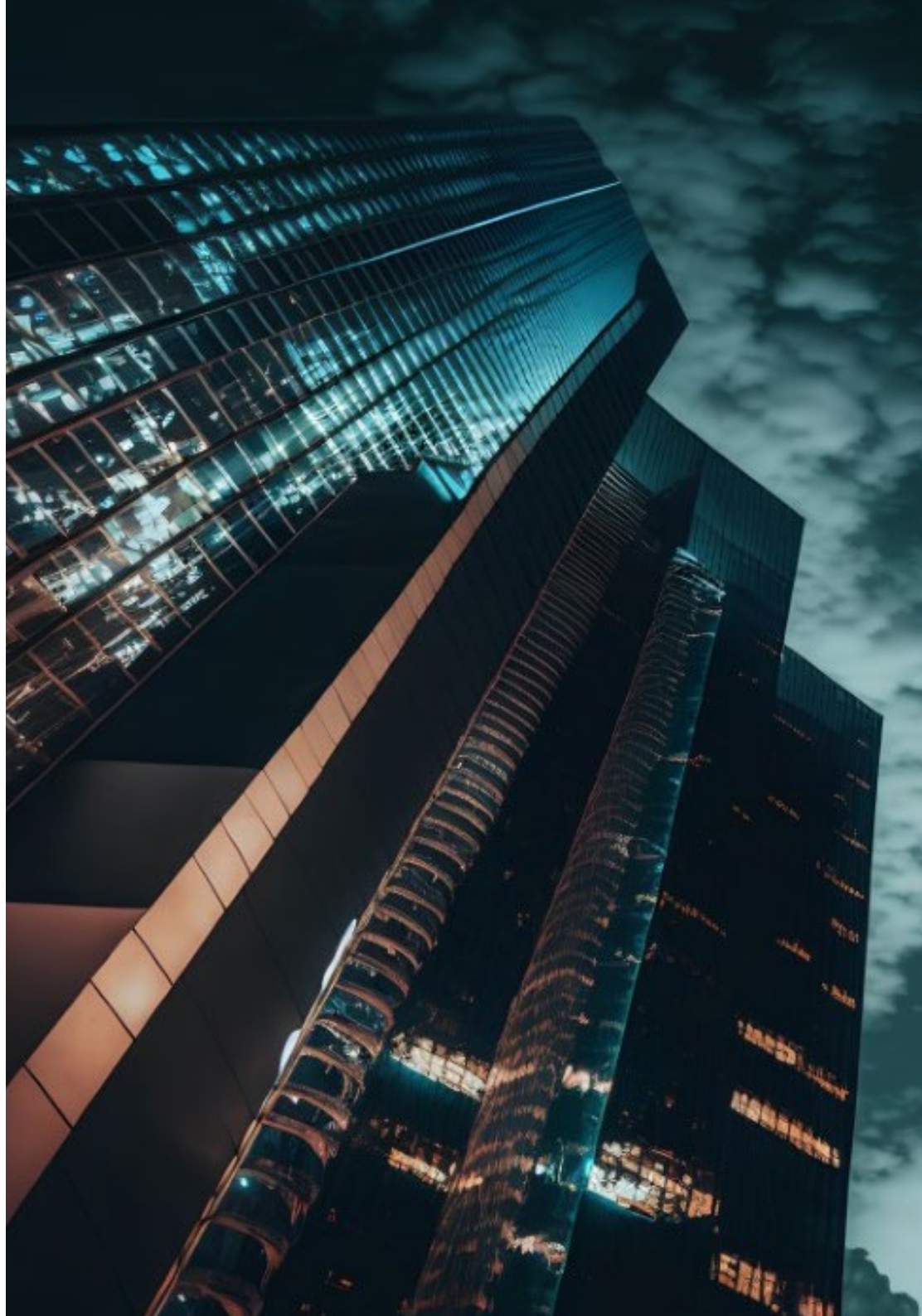
País	Ciudad
España	Madrid

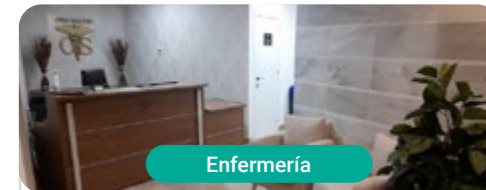
Dirección: Calle Apolonio Morales 4 Bis,
Esquina Menéndez Pidal, 28036 Madrid

Clínica especializada en la asistencia quirúrgica
y orientativa al paciente obeso

Capacitaciones prácticas relacionadas:

- Dietoterapia
- Actualización en Cirugía Bariátrica





Enfermería

Clínica Oro Salud

País
España

Ciudad
Huelva

Dirección: Pl. Quintero Báez, 1, 1ª planta,
21003 Huelva

Un espacio dedicado a cuidar la salud
y bienestar integral

Capacitaciones prácticas relacionadas:

- Peritaje Médico y Valoración del Daño Corporal
- Enfermería en Atención Primaria

09

Metodología de estudio

TECH es la primera universidad en el mundo que combina la metodología de los **case studies** con el **Relearning**, un sistema de aprendizaje 100% online basado en la reiteración dirigida.

Esta disruptiva estrategia pedagógica ha sido concebida para ofrecer a los profesionales la oportunidad de actualizar conocimientos y desarrollar competencias de un modo intenso y riguroso. Un modelo de aprendizaje que coloca al estudiante en el centro del proceso académico y le otorga todo el protagonismo, adaptándose a sus necesidades y dejando de lado las metodologías más convencionales.



“

TECH te prepara para afrontar nuevos retos en entornos inciertos y lograr el éxito en tu carrera”

El alumno: la prioridad de todos los programas de TECH

En la metodología de estudios de TECH el alumno es el protagonista absoluto. Las herramientas pedagógicas de cada programa han sido seleccionadas teniendo en cuenta las demandas de tiempo, disponibilidad y rigor académico que, a día de hoy, no solo exigen los estudiantes sino los puestos más competitivos del mercado.

Con el modelo educativo asincrónico de TECH, es el alumno quien elige el tiempo que destina al estudio, cómo decide establecer sus rutinas y todo ello desde la comodidad del dispositivo electrónico de su preferencia. El alumno no tendrá que asistir a clases en vivo, a las que muchas veces no podrá acudir. Las actividades de aprendizaje las realizará cuando le venga bien. Siempre podrá decidir cuándo y desde dónde estudiar.

“

*En TECH NO tendrás clases en directo
(a las que luego nunca puedes asistir)”*



Los planes de estudios más exhaustivos a nivel internacional

TECH se caracteriza por ofrecer los itinerarios académicos más completos del entorno universitario. Esta exhaustividad se logra a través de la creación de temarios que no solo abarcan los conocimientos esenciales, sino también las innovaciones más recientes en cada área.

Al estar en constante actualización, estos programas permiten que los estudiantes se mantengan al día con los cambios del mercado y adquieran las habilidades más valoradas por los empleadores. De esta manera, quienes finalizan sus estudios en TECH reciben una preparación integral que les proporciona una ventaja competitiva notable para avanzar en sus carreras.

Y además, podrán hacerlo desde cualquier dispositivo, pc, tableta o smartphone.

“

El modelo de TECH es asincrónico, de modo que te permite estudiar con tu pc, tableta o tu smartphone donde quieras, cuando quieras y durante el tiempo que quieras”

Case studies o Método del caso

El método del caso ha sido el sistema de aprendizaje más utilizado por las mejores escuelas de negocios del mundo. Desarrollado en 1912 para que los estudiantes de Derecho no solo aprendiesen las leyes a base de contenidos teóricos, su función era también presentarles situaciones complejas reales. Así, podían tomar decisiones y emitir juicios de valor fundamentados sobre cómo resolverlas. En 1924 se estableció como método estándar de enseñanza en Harvard.

Con este modelo de enseñanza es el propio alumno quien va construyendo su competencia profesional a través de estrategias como el *Learning by doing* o el *Design Thinking*, utilizadas por otras instituciones de renombre como Yale o Stanford.

Este método, orientado a la acción, será aplicado a lo largo de todo el itinerario académico que el alumno emprenda junto a TECH. De ese modo se enfrentará a múltiples situaciones reales y deberá integrar conocimientos, investigar, argumentar y defender sus ideas y decisiones. Todo ello con la premisa de responder al cuestionamiento de cómo actuaría al posicionarse frente a eventos específicos de complejidad en su labor cotidiana.



Método Relearning

En TECH los *case studies* son potenciados con el mejor método de enseñanza 100% online: el *Relearning*.

Este método rompe con las técnicas tradicionales de enseñanza para poner al alumno en el centro de la ecuación, proveyéndole del mejor contenido en diferentes formatos. De esta forma, consigue repasar y reiterar los conceptos clave de cada materia y aprender a aplicarlos en un entorno real.

En esta misma línea, y de acuerdo a múltiples investigaciones científicas, la reiteración es la mejor manera de aprender. Por eso, TECH ofrece entre 8 y 16 repeticiones de cada concepto clave dentro de una misma lección, presentada de una manera diferente, con el objetivo de asegurar que el conocimiento sea completamente afianzado durante el proceso de estudio.

El Relearning te permitirá aprender con menos esfuerzo y más rendimiento, implicándote más en tu especialización, desarrollando el espíritu crítico, la defensa de argumentos y el contraste de opiniones: una ecuación directa al éxito.



Un Campus Virtual 100% online con los mejores recursos didácticos

Para aplicar su metodología de forma eficaz, TECH se centra en proveer a los egresados de materiales didácticos en diferentes formatos: textos, vídeos interactivos, ilustraciones y mapas de conocimiento, entre otros. Todos ellos, diseñados por profesores cualificados que centran el trabajo en combinar casos reales con la resolución de situaciones complejas mediante simulación, el estudio de contextos aplicados a cada carrera profesional y el aprendizaje basado en la reiteración, a través de audios, presentaciones, animaciones, imágenes, etc.

Y es que las últimas evidencias científicas en el ámbito de las Neurociencias apuntan a la importancia de tener en cuenta el lugar y el contexto donde se accede a los contenidos antes de iniciar un nuevo aprendizaje. Poder ajustar esas variables de una manera personalizada favorece que las personas puedan recordar y almacenar en el hipocampo los conocimientos para retenerlos a largo plazo. Se trata de un modelo denominado *Neurocognitive context-dependent e-learning* que es aplicado de manera consciente en esta titulación universitaria.

Por otro lado, también en aras de favorecer al máximo el contacto mentor-alumno, se proporciona un amplio abanico de posibilidades de comunicación, tanto en tiempo real como en diferido (mensajería interna, foros de discusión, servicio de atención telefónica, email de contacto con secretaría técnica, chat y videoconferencia).

Asimismo, este completísimo Campus Virtual permitirá que el alumnado de TECH organice sus horarios de estudio de acuerdo con su disponibilidad personal o sus obligaciones laborales. De esa manera tendrá un control global de los contenidos académicos y sus herramientas didácticas, puestas en función de su acelerada actualización profesional.



La modalidad de estudios online de este programa te permitirá organizar tu tiempo y tu ritmo de aprendizaje, adaptándolo a tus horarios”

La eficacia del método se justifica con cuatro logros fundamentales:

1. Los alumnos que siguen este método no solo consiguen la asimilación de conceptos, sino un desarrollo de su capacidad mental, mediante ejercicios de evaluación de situaciones reales y aplicación de conocimientos.
2. El aprendizaje se concreta de una manera sólida en capacidades prácticas que permiten al alumno una mejor integración en el mundo real.
3. Se consigue una asimilación más sencilla y eficiente de las ideas y conceptos, gracias al planteamiento de situaciones que han surgido de la realidad.
4. La sensación de eficiencia del esfuerzo invertido se convierte en un estímulo muy importante para el alumnado, que se traduce en un interés mayor en los aprendizajes y un incremento del tiempo dedicado a trabajar en el curso.

La metodología universitaria mejor valorada por sus alumnos

Los resultados de este innovador modelo académico son constatables en los niveles de satisfacción global de los egresados de TECH.

La valoración de los estudiantes sobre la calidad docente, calidad de los materiales, estructura del curso y sus objetivos es excelente. No en valde, la institución se convirtió en la universidad mejor valorada por sus alumnos en la plataforma de reseñas Trustpilot, obteniendo un 4,9 de 5.

Accede a los contenidos de estudio desde cualquier dispositivo con conexión a Internet (ordenador, tablet, smartphone) gracias a que TECH está al día de la vanguardia tecnológica y pedagógica.

Podrás aprender con las ventajas del acceso a entornos simulados de aprendizaje y el planteamiento de aprendizaje por observación, esto es, Learning from an expert.



Así, en este programa estarán disponibles los mejores materiales educativos, preparados a conciencia:



Material de estudio

Todos los contenidos didácticos son creados por los especialistas que van a impartir el curso, específicamente para él, de manera que el desarrollo didáctico sea realmente específico y concreto.

Estos contenidos son aplicados después al formato audiovisual que creará nuestra manera de trabajo online, con las técnicas más novedosas que nos permiten ofrecerte una gran calidad, en cada una de las piezas que pondremos a tu servicio.



Prácticas de habilidades y competencias

Realizarás actividades de desarrollo de competencias y habilidades específicas en cada área temática. Prácticas y dinámicas para adquirir y desarrollar las destrezas y habilidades que un especialista precisa desarrollar en el marco de la globalización que vivimos.



Resúmenes interactivos

Presentamos los contenidos de manera atractiva y dinámica en píldoras multimedia que incluyen audio, vídeos, imágenes, esquemas y mapas conceptuales con el fin de afianzar el conocimiento.

Este sistema exclusivo educativo para la presentación de contenidos multimedia fue premiado por Microsoft como "Caso de éxito en Europa".



Lecturas complementarias

Artículos recientes, documentos de consenso, guías internacionales... En nuestra biblioteca virtual tendrás acceso a todo lo que necesitas para completar tu capacitación.





Case Studies

Completarás una selección de los mejores *case studies* de la materia. Casos presentados, analizados y tutorizados por los mejores especialistas del panorama internacional.



Testing & Retesting

Evaluamos y reevaluamos periódicamente tu conocimiento a lo largo del programa. Lo hacemos sobre 3 de los 4 niveles de la Pirámide de Miller.



Clases magistrales

Existe evidencia científica sobre la utilidad de la observación de terceros expertos. El denominado *Learning from an expert* afianza el conocimiento y el recuerdo, y genera seguridad en nuestras futuras decisiones difíciles.



Guías rápidas de actuación

TECH ofrece los contenidos más relevantes del curso en forma de fichas o guías rápidas de actuación. Una manera sintética, práctica y eficaz de ayudar al estudiante a progresar en su aprendizaje.



10 Titulación

El Título de Máster Semipresencial en Dietoterapia para Enfermería garantiza, además de la capacitación más rigurosa y actualizada, el acceso a un título de Máster Semipresencial expedido por TECH Global University.



“

Supera con éxito este programa y recibe tu titulación universitaria sin desplazamientos ni farragosos trámites”

Este programa te permitirá obtener el título propio de **Máster Semipresencial en Dietoterapia para Enfermería** avalado por **TECH Global University**, la mayor Universidad digital del mundo.

TECH Global University, es una Universidad Oficial Europea reconocida públicamente por el Gobierno de Andorra (*boletín oficial*). Andorra forma parte del Espacio Europeo de Educación Superior (EEES) desde 2003. El EEES es una iniciativa promovida por la Unión Europea que tiene como objetivo organizar el marco formativo internacional y armonizar los sistemas de educación superior de los países miembros de este espacio. El proyecto promueve unos valores comunes, la implementación de herramientas conjuntas y fortaleciendo sus mecanismos de garantía de calidad para potenciar la colaboración y movilidad entre estudiantes, investigadores y académicos.

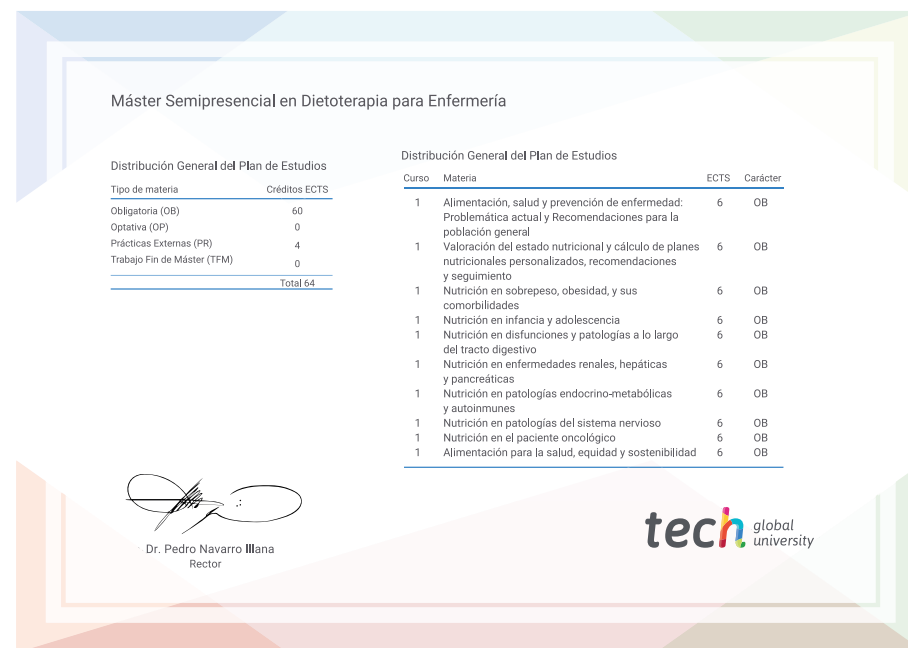
Este título propio de **TECH Global University**, es un programa europeo de formación continua y actualización profesional que garantiza la adquisición de las competencias en su área de conocimiento, confiriendo un alto valor curricular al estudiante que supere el programa.

Título: **Máster Semipresencial en Dietoterapia para Enfermería**

Modalidad: **Semipresencial (Online + Prácticas Clínicas)**

Duración: **12 meses**

Créditos: **60 + 4 ECTS**



*Apostilla de La Haya. En caso de que el alumno solicite que su título en papel recabe la Apostilla de La Haya, TECH Global University realizará las gestiones oportunas para su obtención, con un coste adicional.



Máster Semipresencial Dietoterapia para Enfermería

Modalidad: Semipresencial (Online + Prácticas Clínicas)

Duración: 12 meses

Titulación: TECH Global University

Créditos: 60 + 4 ECTS

Máster Semipresencial

Dietoterapia para Enfermería

