

# Máster Título Propio

## Enfermería Deportiva

Avalado por la NBA





## Máster Título Propio Enfermería Deportiva

- » Modalidad: online
- » Duración: 12 meses
- » Titulación: TECH Global University
- » Acreditación: 60 ECTS
- » Horario: a tu ritmo
- » Exámenes: online

Acceso web: [www.techtitute.com/enfermeria/master/master-enfermeria-deportiva](http://www.techtitute.com/enfermeria/master/master-enfermeria-deportiva)

# Índice

01

Presentación

---

*pág. 4*

02

Objetivos

---

*pág. 8*

03

Competencias

---

*pág. 14*

04

Estructura y contenido

---

*pág. 18*

05

Metodología

---

*pág. 24*

06

Titulación

---

*pág. 32*

# 01

# Presentación

Es innegable que el deporte ha cobrado un rol protagonista en la vida cotidiana de muchas personas, especialmente tras la pandemia global donde el interés en los hábitos deportivos y saludables aumentó notoriamente. Este desarrollo imparable presenta un marco de actuación inmejorable en el campo de la Enfermería Deportiva, pues los continuos avances en entornos de alto rendimiento pueden trasladarse de forma inmediata a la práctica diaria. La atención y abordaje que se requieren deben ser cada vez más precisos, por lo que la labor del enfermero deportivo para perfeccionar su metodología de trabajo es incesante. Este programa de TECH ahonda precisamente en los postulados científicos y desarrollos deportivos más importantes, a fin de que el enfermero pueda realizar una actualización exhaustiva e integral en las áreas deportivas de mayor interés. Todo ello con un enfoque multidisciplinar y 100% online, dando la libertad necesaria para compaginar este programa con la actividad profesional y personal más exigente.



“

*Incorporarás a tu práctica diaria la metodología y abordaje deportivo más avanzado, presentado por un cuadro docente de excepcional profesionalidad”*

Con el incremento gradual de los hábitos deportivos más saludables, al igual que la mayor exigencia en las áreas de alto rendimiento, la figura del enfermero deportivo se vuelve crucial para cualquier institución y equipo. Su labor a la hora de asistir y prevenir las lesiones deportivas comunes, al igual que su capacidad para coordinar eventos deportivos de diversa índole, le posicionan en un espacio favorable con amplias perspectivas de futuro.

El profesional en Enfermería no puede limitarse a conocer un área específica de la asistencia deportiva, sino que debe ampliar y actualizar continuamente sus conocimientos para cumplir con las exigencias más destacadas del alto rendimiento deportivo. Así, el presente programa abarca módulos que tratan el aspecto nutricional, psicológico y patológico del deportista desde una perspectiva innovadora y moderna, basada en los postulados y estudios científicos de mayor vigencia.

A ello se une una visión eminentemente práctica de la teoría tratada, con un minucioso repaso a casos reales que evidencian la ventaja de disponer de un conocimiento actualizado en entornos deportivos de alta exigencia. Esta contextualización supone un gran impulso en la labor de puesta al día del profesional en enfermería, pues le permite avanzar con mayor eficacia a lo largo del temario tratado.

Para favorecer al máximo al alumno, la flexibilidad y adaptación de esta titulación se ajusta a cualquier ritmo de vida y TECH ha impulsado un formato completamente online para la totalidad del programa. Por ello, se han eliminado tanto las clases presenciales como los horarios prefijados, dándole al enfermero la libertad necesaria para descargar el temario y elegir cómo distribuir su propia carga lectiva.

Este **Máster Título Propio en Enfermería Deportiva** contiene el programa científico más completo y actualizado del mercado. Sus características más destacadas son:

- ♦ El desarrollo de casos prácticos presentados por expertos en enfermería enfocada al mundo del deporte
- ♦ Los contenidos gráficos, esquemáticos y eminentemente prácticos con los que está concebido recogen una información práctica sobre aquellas disciplinas indispensables para el ejercicio profesional
- ♦ Los ejercicios prácticos donde realizar el proceso de autoevaluación para mejorar el aprendizaje
- ♦ Su especial hincapié en metodologías innovadoras
- ♦ Las lecciones teóricas, preguntas al experto, foros de discusión de temas controvertidos y trabajos de reflexión individual
- ♦ La disponibilidad de acceso a los contenidos desde cualquier dispositivo fijo o portátil con conexión a internet



*Ponte al día en los desarrollos más recientes respecto a la nutrición deportiva, contando con una valoración del gasto energético actualizada a los más altos estándares deportivos”*

“

*Accede a un material didáctico enriquecido con multitud de vídeos en detalle, contenido multimedia de gran calidad y lecturas complementarias para seguir profundizando en los temas que más te interesen”*

El programa incluye, en su cuadro docente, a profesionales del sector que vierten en esta capacitación la experiencia de su trabajo, además de reconocidos especialistas de sociedades de referencia y universidades de prestigio.

Su contenido multimedia, elaborado con la última tecnología educativa, permitirá al profesional un aprendizaje situado y contextual, es decir, un entorno simulado que proporcionará una capacitación inmersiva programada para entrenarse ante situaciones reales.

El diseño de este programa se centra en el Aprendizaje Basado en Problemas, mediante el cual el profesional deberá tratar de resolver las distintas situaciones de práctica profesional que se le planteen a lo largo del curso académico. Para ello, contará con la ayuda de un novedoso sistema de vídeos interactivos realizados por reconocidos expertos.

*No tendrás que sacrificar ningún aspecto de tu vida personal o profesional para asumir esta titulación, pues podrás compaginarla perfectamente gracias a su carácter completamente online.*

*Conoce los procesos de recogida de muestras y metodología de trabajo más avanzada en los controles Antidoping.*



# 02 Objetivos

Dado que la figura del enfermero deportivo cobra una especial relevancia en las instituciones de alto rendimiento o equipos de gran nivel, el objetivo de esta titulación es precisamente otorgar las mejores herramientas, conocimientos y postulados científicos en torno a la práctica enfermera deportiva de máximo prestigio. Para ello, el equipo docente ha hecho hincapié en aquellas áreas de mayor relevancia, especialmente las relativas a la psicología, nutrición, patología y fundamentos sanitarios en el alto rendimiento deportivo.







76 BPM

EKG



BRAIN  
ACTIVITY

61 %

“

*Gracias a la metodología pedagógica de TECH incorporarás en tu práctica diaria las técnicas y abordaje más actualizados de forma casi inmediata”*



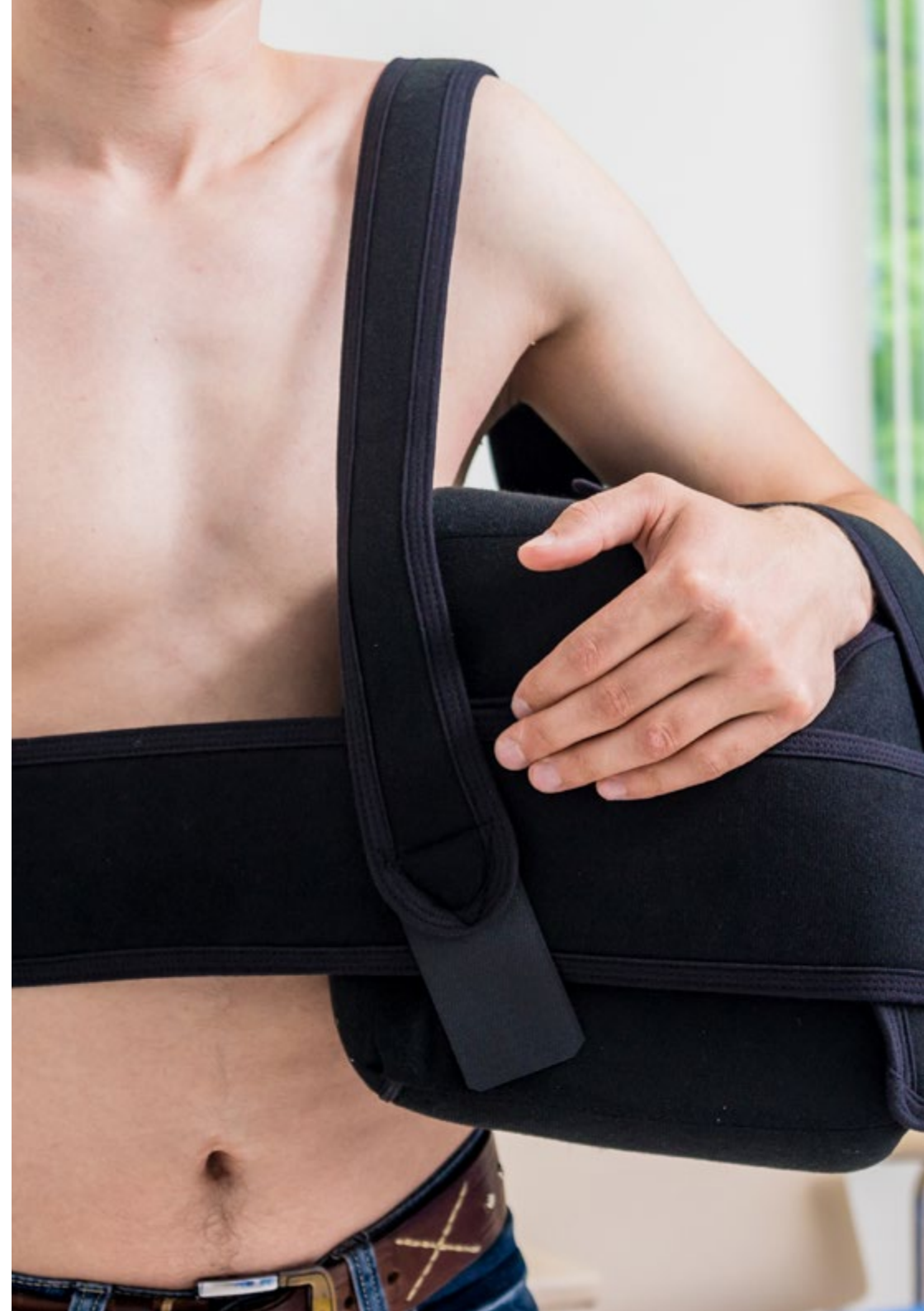
## Objetivos generales

---

- ♦ Repasar los principales fundamentos de la nutrición deportiva y anatomofisiología de la actividad física
- ♦ Estudiar la legalidad vigente en cuanto a actividad deportiva y enfermería
- ♦ Actualizar el abordaje en las principales patologías deportivas
- ♦ Ahondar en la psicología deportiva y valoración del deportista en diferentes momentos de la temporada
- ♦ Profundizar en el uso y estudio de la biomecánica en entornos deportivos de alto rendimiento
- ♦ Desarrollar el concepto de nutrición deportiva en contextos de alto rendimiento deportivo



*La calidad y profundidad de los contenidos superarán ampliamente tus mejores expectativas, dada la exhaustividad con la que el equipo docente ha elaborado todo el temario deportivo”*





## Objetivos específicos

---

### Módulo 1. Fundamentos anatomofisiológicos de la actividad física

- ◆ Profundizar en la fisiología del ejercicio y los sistemas energéticos
- ◆ Conocer las principales adaptaciones cardiovasculares, respiratorias, endocrinas, digestivas y musculoesqueléticas a la actividad físico deportiva
- ◆ Estudiar el papel en intervención en enfermería para valorar la condición física y deportiva del jugador
- ◆ Ahondar en la importancia de controlar la fatiga y sobreentrenamiento deportivo

### Módulo 2. Nutrición deportiva

- ◆ Desarrollar el papel del enfermero en la valoración del gasto energético y nutrición deportiva
- ◆ Conocer los avances más recientes en estudios sobre hidratos de carbono, grasas, proteínas y ejercicio físico
- ◆ Estudiar el rol del enfermero en el *Doping* y controles *Antidoping*
- ◆ Ampliar la importancia de la nutrición en la recuperación de lesiones deportivas

### Módulo 3. Enfermería, salud y deportes

- ◆ Ahondar en la legislación vigente en torno a la principal actividad deportiva
- ◆ Diferenciar el marco legal y papel del enfermero en los deportes de mayor intensidad
- ◆ Conocer ampliamente el derecho deportivo que ampara a deportistas y enfermeros
- ◆ Profundizar en la gestión de un dispositivo de Enfermería Deportiva desde un marco legal

#### Módulo 4. Prescripción y fomento de la actividad física deportiva

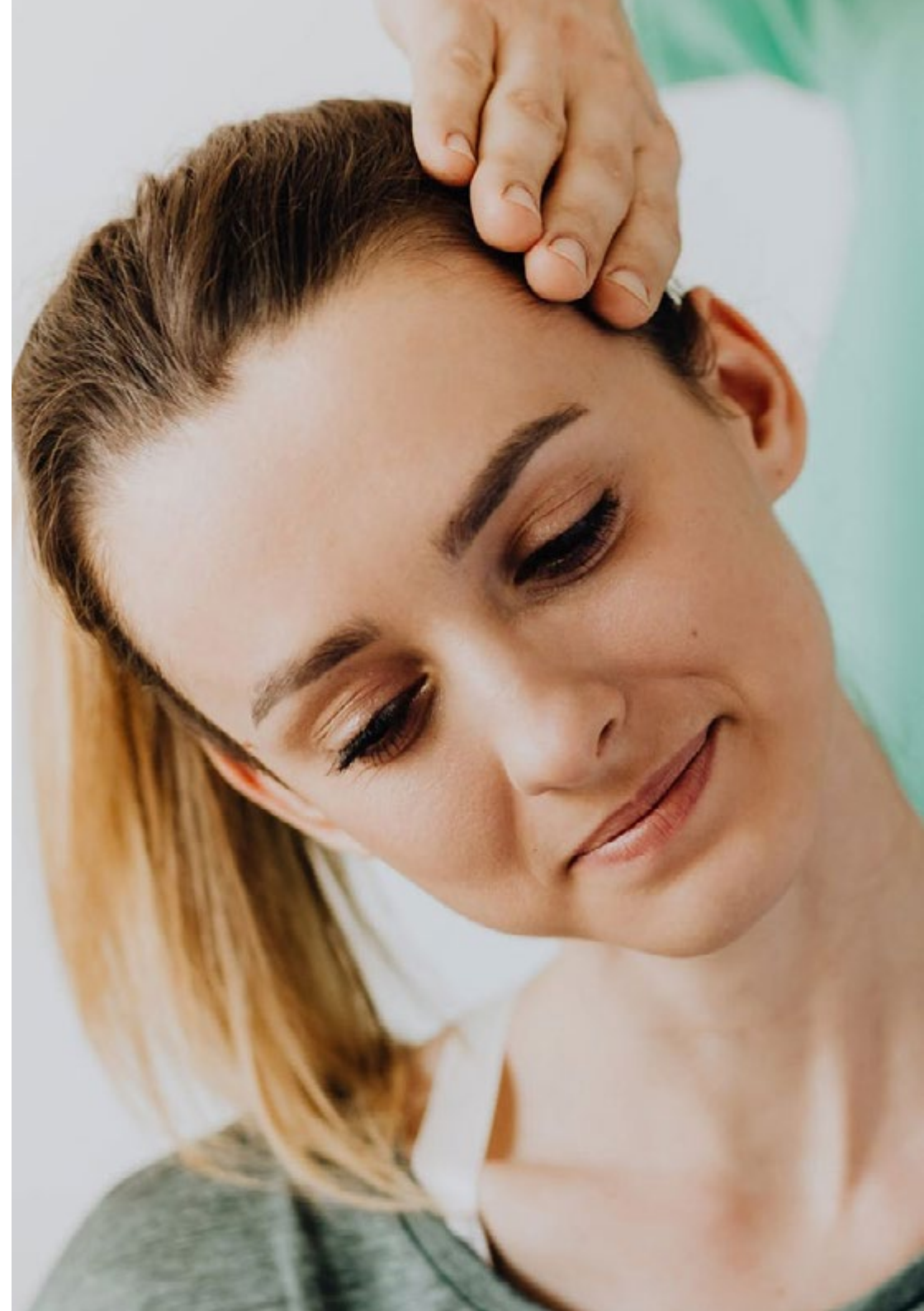
- ♦ Ahondar en los beneficios y riesgos de la actividad física deportiva
- ♦ Desarrollar la intervención de enfermería en las pruebas de aptitud en un programa de ejercicio físico
- ♦ Conocer el papel del enfermero en entrenamientos cardiovasculares, de resistencia, fuerza, movilidad, flexibilidad y velocidad
- ♦ Profundizar en la actividad física deportiva en poblaciones especiales

#### Módulo 5. Patología deportiva

- ♦ Ampliar los avances en clasificación de lesiones deportivas y factores predisponentes a las mismas
- ♦ Evaluar el papel del enfermero ante el deportista lesionado, con los principales avances en técnicas de soporte vital, inmovilización y tratamiento de heridas
- ♦ Ahondar en las pruebas diagnósticas pertinentes en lesiones físico deportivas y la intervención del enfermero en las mismas
- ♦ Actualizar el conocimiento respecto a las principales lesiones y patologías deportivas comunes

#### Módulo 6. Problemas de salud en el deporte

- ♦ Estudiar la intervención del enfermero en cuestiones como la diabetes, obesidad y asma en el ejercicio
- ♦ Desarrollar los conocimientos respecto a higiene postural y patología médico-quirúrgica en el deporte
- ♦ Conocer la intervención de enfermería en patologías dermatológicas, oftalmológicas y ORL en el deporte
- ♦ Profundizar en la incidencia de cardiopatías e hipertensión arterial en la actividad física y deportiva



### **Módulo 7. Psicología deportiva**

- ♦ Tratar los fundamentos psicológicos dentro del ejercicio físico y deportivo
- ♦ Ahondar en las bases neurológicas del movimiento
- ♦ Analizar la psicopatología del ejercicio físico y el deporte
- ♦ Desarrollar la intervención del enfermero en el entrenamiento y competición

### **Módulo 8. Biomecánica aplicada al alto rendimiento deportivo**

- ♦ Estudiar la biomecánica básica en el ejercicio deportivo
- ♦ Diferenciar los movimientos en una dimensión y un plano, así como cinemática de las rotaciones
- ♦ Ahondar en la dinámica de las rotaciones
- ♦ Analizar la biomecánica aplicada al alto rendimiento deportivo en casos prácticos

### **Módulo 9. Valoración del deportista en diferentes momentos de la temporada**

- ♦ Distinguir la intervención del enfermero en temporada competitiva y periodos de transición
- ♦ Profundizar en la importancia de la monitorización del deportista
- ♦ Analizar el trabajo multidisciplinar del enfermero en ámbitos de alta competición
- ♦ Estudiar las diferentes valoraciones aplicables por el enfermero

### **Módulo 10. Nutrición aplicada al alto rendimiento deportivo**

- ♦ Examinar el metabolismo energético dentro del esfuerzo físico del deportista
- ♦ Ampliar los métodos de evaluación del estado nutricional y gasto energético
- ♦ Ahondar en la nutrición en deportes de fuerza, resistencia y colectivos
- ♦ Resaltar el papel del enfermero deportivo en las lesiones y trastornos alimentarios

# 03

# Competencias

La Enfermería Deportiva del más alto nivel no se debe limitar a una mera asistencia sanitaria básica, sino que debe profundizar en aquellas cuestiones más importantes para el deportista, tales como la propia psicopatología del deporte o la biomecánica del alto rendimiento deportivo. En este programa, el profesional en enfermería abarcará una actualización multidisciplinar en las áreas más demandadas por instituciones y equipos de la máxima categoría, permitiendo una intervención y coordinación multidisciplinar.





“

*Profundizarás en las cualidades y capacidades de la Enfermería Deportiva del más alto nivel, con un claro enfoque hacia las instituciones deportivas de mayor prestigio”*



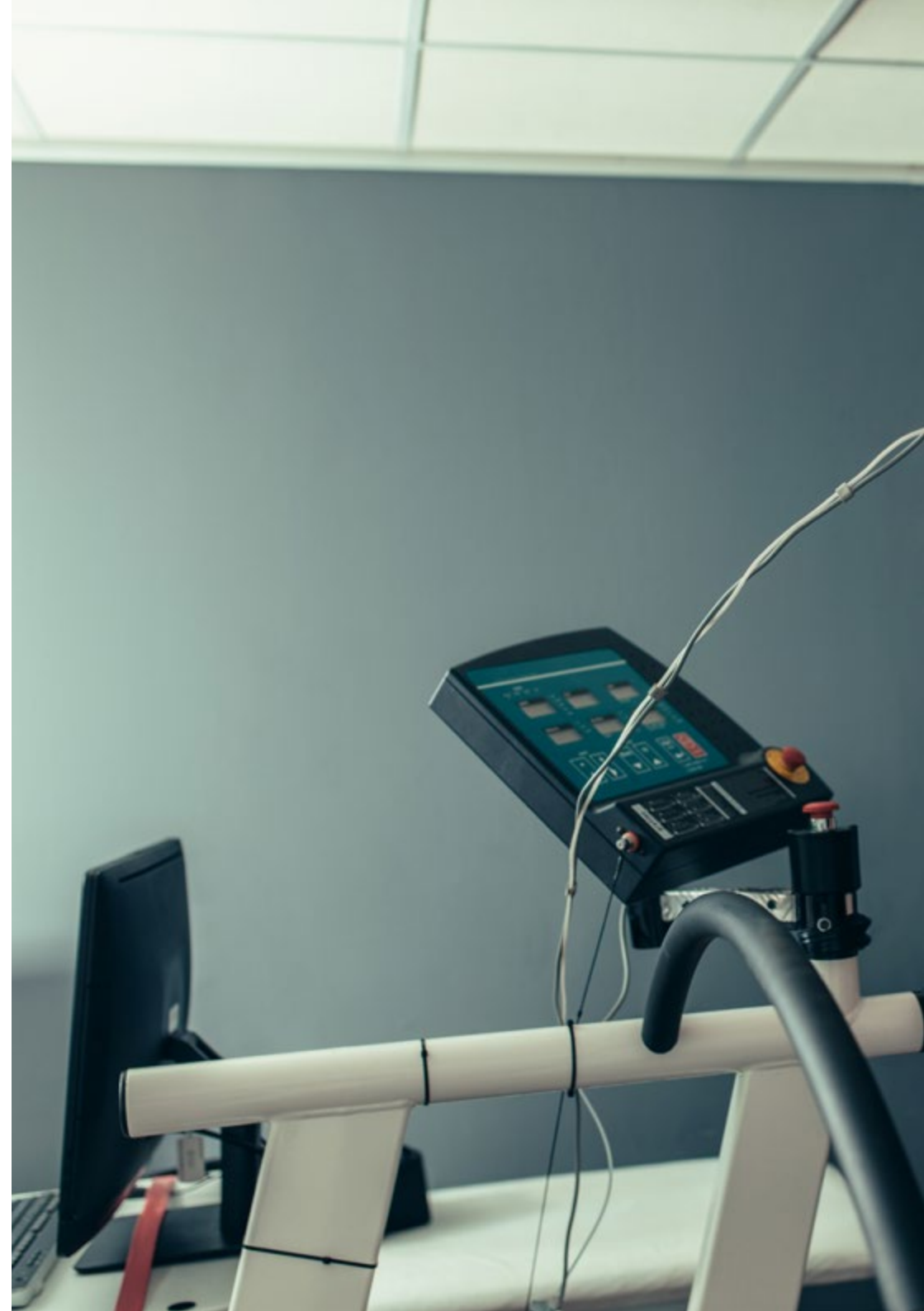
## Competencias generales

---

- ♦ Desarrollar planes de nutrición en base a los principios del alto rendimiento deportivo
- ♦ Prevenir, asistir y tratar lesiones deportivas de diverso carácter
- ♦ Diseñar tablas de ejercicio físico saludable personalizadas al propio deportista
- ♦ Valorar correctamente la condición física y deportiva de una persona en entornos de alto rendimiento
- ♦ Abordar patologías psicológicas, nutricionales y físicas relacionadas con la actividad deportiva



*Tendrás acceso a una combinación de teoría y práctica deportiva única, ofrecida por un equipo docente con una dilatada experiencia en la Enfermería Deportiva”*







## Competencias específicas

---

- ♦ Realizar una valoración exhaustiva de la bioquímica y antropométrica del deportista
- ♦ Dirigir pruebas de ergometría, espirometría y somatometría en deportistas de alto rendimiento
- ♦ Participar en procesos de controles antidopaje con metodología adecuada a la recogida de muestras
- ♦ Planificar la intervención enfermera en entrenamientos que abarquen todos los espectros de la actividad física
- ♦ Intervenir en las patologías deportivas y lesiones más frecuentes en contextos de alto rendimiento
- ♦ Abordar la compaginación de ejercicio deportivo y físico con los problemas de salud más comunes
- ♦ Desarrollar modelos de intervención psicológica adaptados a la Enfermería Deportiva
- ♦ Analizar el papel de la biomecánica en todo el proceso del ejercicio deportivo
- ♦ Responder a diversos trastornos alimentarios que pueden darse en la práctica deportiva habitual y de alto rendimiento

# 04

## Estructura y contenido

Para impulsar la eficacia del enfermero en su labor de actualización, este programa sigue la metodología pedagógica del *Relearning*. Esto quiere decir que los términos y conceptos clave de Enfermería Deportiva se reiteran a lo largo de todo el temario, resultando por tanto en un esfuerzo didáctico mucho más natural y progresivo. El ahorro de numerosas horas de estudio viene acompañado por una biblioteca de contenido complementario de gran calidad, elaborado por los propios docentes y entre los que se encuentra vídeos en detalle y casos prácticos reales que aportan mayor contextualización a los temas tratados.





“

*Podrás descargar la totalidad de los contenidos e incluso usarlos como material de referencia de calidad tras finalizar la titulación”*

### Módulo 1. Fundamentos anatomofisiológicos de la actividad física

- 1.1. Conceptos e historia de la medicina y enfermería de la actividad física y el deporte
- 1.2. Anatomía funcional y biomecánica aplicada a la actividad físico-deportiva (AFD)
- 1.3. Fisiología del ejercicio. Sistemas energéticos
- 1.4. Adaptaciones cardiovasculares a la AFD
- 1.5. Adaptaciones respiratorias a la AFD
- 1.6. Adaptaciones del sistema musculo esquelético a la AFD
- 1.7. Adaptaciones endocrinas, renales y digestivas a la AFD
- 1.8. Valoración de la condición física y deportiva. Ergometría, espirometría y somatometría. Intervenciones de enfermería
- 1.9. Actividad física en estrés ambiental. Altitud y profundidad
- 1.10. Termorregulación durante la actividad física. Intervenciones de enfermería
- 1.11. La fatiga y el sobre entrenamiento

### Módulo 2. Nutrición deportiva

- 2.1. Valoración del gasto energético. Antropometría, y composición corporal. Intervenciones de enfermería
- 2.2. Hidratos de carbono y ejercicio físico
- 2.3. Grasas y ejercicio físico
- 2.4. Proteínas y ejercicio físico
- 2.5. Suplementos vitamínicos y minerales en el ejercicio físico
- 2.6. Alimentación pre, durante y postejercicio físico. Intervenciones de Enfermería
- 2.7. Reposición de líquidos y electrolitos después de una AFD. Intervenciones de enfermería
- 2.8. *Doping* y ayudas ergogénicas. Control *Antidoping*: metodología en la recogida de muestras. Intervenciones de enfermería
- 2.9. Trastornos de la conducta alimentaria y AFD. Intervenciones de enfermería
- 2.10. La nutrición en la recuperación de las lesiones deportivas

### Módulo 3. Enfermería, salud y deportes

- 3.1. Ciclismo
- 3.2. Deportes de equipo
- 3.3. Deportes de raqueta
- 3.4. Natación y atletismo
- 3.5. Esquí
- 3.6. Deportes de combate
- 3.7. Remo y piragüismo
- 3.8. Efectos del ejercicio sobre la salud
- 3.9. Actividad y ejercicio físico para la mejora de la salud
- 3.10. Clasificación y criterios de selección de ejercicios y movimientos

### Módulo 4. Prescripción y fomento de la actividad física deportiva

- 4.1. Principios y planificación del entrenamiento
- 4.2. Beneficios y riesgos de la AFD
- 4.3. Pruebas de aptitud para la inclusión en un programa de ejercicio físico. Intervenciones de enfermería
- 4.4. Entrenamiento cardiovascular. Intervenciones de enfermería
- 4.5. Entrenamiento de resistencia. Intervenciones de enfermería
- 4.6. Entrenamiento de fuerza. Intervenciones de enfermería
- 4.7. Entrenamiento de movilidad, flexibilidad y coordinación. Intervenciones de enfermería
- 4.8. AFD en poblaciones especiales. Intervenciones de enfermería
- 4.9. Entrenamiento de flexibilidad
- 4.10. Entrenamiento de velocidad y agilidad



## Módulo 5. Patología deportiva

- 5.1. Epidemiología de la patología en la AFD
- 5.2. Lesión deportiva. Concepto y clasificación
- 5.3. Factores predisponentes frente a la lesión deportiva
- 5.4. Prevención de la lesión deportiva. Intervenciones de enfermería
- 5.5. Evaluación inicial del usuario lesionado. Intervenciones de enfermería
- 5.6. Intervenciones de enfermería ante el deportista lesionado. Técnicas de soporte vital, movilización, inmovilización, manuales y de tratamiento de heridas
- 5.7. Pruebas diagnósticas en las lesiones físico deportivas. Radiografías, ecografía, RNM
- 5.8. Recuperación de las lesiones físico deportivas. Intervenciones de enfermería
- 5.9. Lesiones de hombro en deportes
- 5.10. Lesiones en la parte superior del brazo
- 5.11. Lesiones del codo en el deporte
- 5.12. Lesiones de antebrazo, muñeca y mano en el deporte
- 5.13. Lesiones en la cabeza y la cara en el deporte
- 5.14. Lesiones de garganta, pecho y abdominales en el deporte
- 5.15. Lesiones de espalda/columna vertebral en el deporte

## Módulo 6. Problemas de salud en el deporte

- 6.1. Hipertensión arterial, hiperlipemias y ejercicio
- 6.2. Diabetes y ejercicio
- 6.3. Obesidad, control de peso y ejercicio
- 6.4. Cardiopatías y ejercicio. Rehabilitación cardiovascular
- 6.5. Asma, ejercicio físico y deporte
- 6.6. OCFA y ejercicio físico. Rehabilitación en pacientes respiratorios
- 6.7. El ejercicio en los trastornos hematológicos e infecciosos
- 6.8. Osteoartritis, osteoporosis en relación con ejercicio y deporte
- 6.9. El dolor lumbar y el ejercicio. Higiene postural. Intervenciones de enfermería
- 6.10. Patologías dermatológicas, oftalmológicas y ORL en el deporte
- 6.11. Intervenciones de Enfermería en la patología médico-quirúrgica en el deporte
- 6.12. Higiene y aseo personal en el deporte. Intervenciones de enfermería

### Módulo 7. Psicología deportiva

- 7.1. Fundamentos de la psicología del ejercicio físico y deportivo
- 7.2. Psicología de los deportistas, los entrenadores y cuadro técnico. Intervenciones de enfermería
- 7.3. Motivación del practicante de ejercicio físico. Intervenciones de enfermería
- 7.4. Psicología y lesiones deportivas
- 7.5. Psicopatología del ejercicio físico y el deporte. Intervenciones de enfermería
- 7.6. Bases neurológicas básicas
- 7.7. Bases neurológicas del movimiento
- 7.8. Habilidades y aprendizaje motriz
- 7.9. Modelos de intervención psicológica
- 7.10. De la demanda a la intervención. La intervención en el entrenamiento y en la competición

### Módulo 8. Biomecánica aplicada al alto rendimiento deportivo

- 8.1. Introducción a la biomecánica
- 8.2. Movimiento en una dimensión
- 8.3. Movimiento en un plano
- 8.4. Cinemática de las rotaciones
- 8.5. Dinámica
- 8.6. Dinámica de las rotaciones
- 8.7. Estática-equilibrio mecánico
- 8.8. Análisis biomecánicos
- 8.9. Análisis de video
- 8.10. Casos prácticos



### Módulo 9. Valoración del deportista en diferentes momentos de la temporada

- 9.1. Valoración bioquímica
- 9.2. Valoración antropométrica
- 9.3. Pretemporada
- 9.4. Temporada competitiva
- 9.5. Periodo de transición
- 9.6. Viajes
- 9.7. Monitorización del deportista
- 9.8. Cálculo tasa sudoración
- 9.9. Trabajo multidisciplinar
- 9.10. Dopaje

### Módulo 10. Nutrición aplicada al alto rendimiento deportivo

- 10.1. Metabolismo energético del esfuerzo físico
- 10.2. Evaluación del estado nutricional y la composición corporal
- 10.3. Evaluación del gasto energético
- 10.4. Nutrición en fisicoculturismo y la recomposición corporal
- 10.5. Nutrición en deportes de fuerza
- 10.6. Nutrición en deportes colectivos
- 10.7. Nutrición en deportes de resistencia
- 10.8. Ayudas ergogénicas nutricionales
- 10.9. Trastornos alimentarios y lesiones deportivas
- 10.10. Avances e investigación en la nutrición deportiva



*El aula virtual estará disponible las 24 horas del día, pudiendo acceder a ella desde cualquier dispositivo con conexión a internet”*

05

# Metodología

Este programa de capacitación ofrece una forma diferente de aprender. Nuestra metodología se desarrolla a través de un modo de aprendizaje de forma cíclica: ***el Relearning***.

Este sistema de enseñanza es utilizado, por ejemplo, en las facultades de medicina más prestigiosas del mundo y se ha considerado uno de los más eficaces por publicaciones de gran relevancia como el ***New England Journal of Medicine***.







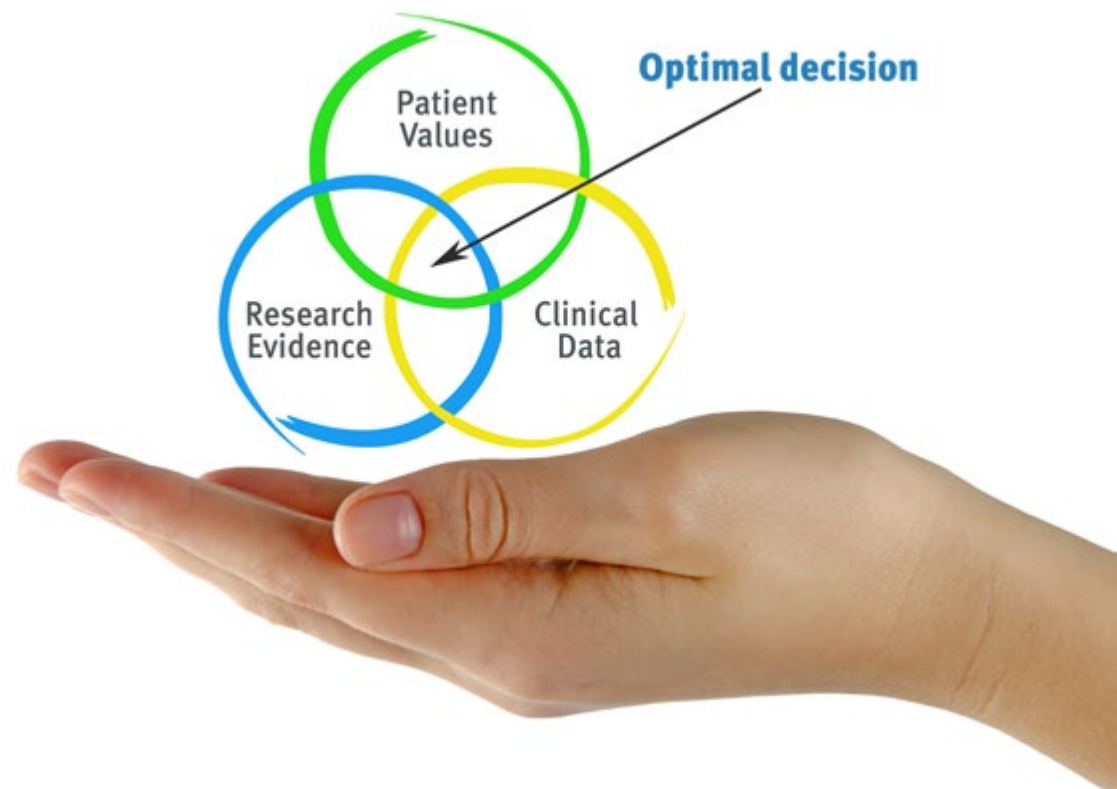
“

*Descubre el Relearning, un sistema que abandona el aprendizaje lineal convencional para llevarte a través de sistemas cíclicos de enseñanza: una forma de aprender que ha demostrado su enorme eficacia, especialmente en las materias que requieren memorización”*

## En TECH Nursing School empleamos el Método del Caso

Ante una determinada situación concreta, ¿qué debería hacer un profesional? A lo largo del programa, los estudiantes se enfrentarán a múltiples casos clínicos simulados, basados en pacientes reales en los que deberán investigar, establecer hipótesis y, finalmente, resolver la situación. Existe abundante evidencia científica sobre la eficacia del método. Los enfermeros aprenden mejor, más rápido y de manera más sostenible en el tiempo.

*Con TECH los enfermeros experimentan una forma de aprender que está moviendo los cimientos de las universidades tradicionales de todo el mundo.*



Según el Dr. Gérvas, el caso clínico es la presentación comentada de un paciente, o grupo de pacientes, que se convierte en «caso», en un ejemplo o modelo que ilustra algún componente clínico peculiar, bien por su poder docente, bien por su singularidad o rareza. Es esencial que el caso se apoye en la vida profesional actual, intentando recrear los condicionantes reales en la práctica profesional de la enfermería.

“

*¿Sabías que este método fue desarrollado en 1912, en Harvard, para los estudiantes de Derecho? El método del caso consistía en presentarles situaciones complejas reales para que tomaran decisiones y justificasen cómo resolverlas. En 1924 se estableció como método estándar de enseñanza en Harvard”*

#### La eficacia del método se justifica con cuatro logros fundamentales:

1. Los enfermeros que siguen este método no solo consiguen la asimilación de conceptos, sino un desarrollo de su capacidad mental, mediante ejercicios de evaluación de situaciones reales y aplicación de conocimientos.
2. El aprendizaje se concreta de una manera sólida en capacidades prácticas que permiten al profesional de la enfermería una mejor integración del conocimiento en el ámbito hospitalario o de atención primaria.
3. Se consigue una asimilación más sencilla y eficiente de las ideas y conceptos, gracias al planteamiento de situaciones que han surgido de la realidad.
4. La sensación de eficiencia del esfuerzo invertido se convierte en un estímulo muy importante para el alumnado, que se traduce en un interés mayor en los aprendizajes y un incremento del tiempo dedicado a trabajar en el curso.



## Relearning Methodology

TECH aúna de forma eficaz la metodología del Estudio de Caso con un sistema de aprendizaje 100% online basado en la reiteración, que combina 8 elementos didácticos diferentes en cada lección.

Potenciamos el Estudio de Caso con el mejor método de enseñanza 100% online: el Relearning.



*El enfermero(a) aprenderá mediante casos reales y resolución de situaciones complejas en entornos simulados de aprendizaje. Estos simulacros están desarrollados a partir de software de última generación que permiten facilitar el aprendizaje inmersivo.*

Situado a la vanguardia pedagógica mundial, el método Relearning ha conseguido mejorar los niveles de satisfacción global de los profesionales que finalizan sus estudios, con respecto a los indicadores de calidad de la mejor universidad online en habla hispana (Universidad de Columbia).

Con esta metodología se han capacitado más de 175.000 enfermeros con un éxito sin precedentes en todas las especialidades con independencia de la carga práctica.

Nuestra metodología pedagógica está desarrollada en un entorno de máxima exigencia, con un alumnado universitario de un perfil socioeconómico alto y una media de edad de 43,5 años.

*El Relearning te permitirá aprender con menos esfuerzo y más rendimiento, implicándote más en tu especialización, desarrollando el espíritu crítico, la defensa de argumentos y el contraste de opiniones: una ecuación directa al éxito.*

En nuestro programa, el aprendizaje no es un proceso lineal, sino que sucede en espiral (aprender, desaprender, olvidar y reaprender). Por eso, se combinan cada uno de estos elementos de forma concéntrica.

La puntuación global que obtiene el sistema de aprendizaje de TECH es de 8.01, con arreglo a los más altos estándares internacionales.



Este programa ofrece los mejores materiales educativos, preparados a conciencia para los profesionales:



#### Material de estudio

Todos los contenidos didácticos son creados por los especialistas que van a impartir el programa universitario, específicamente para él, de manera que el desarrollo didáctico sea realmente específico y concreto.

Estos contenidos son aplicados después al formato audiovisual, para crear el método de trabajo online de TECH. Todo ello, con las técnicas más novedosas que ofrecen piezas de gran calidad en todos y cada uno los materiales que se ponen a disposición del alumno.



#### Técnicas y procedimientos de enfermería en vídeo

TECH acerca al alumno las técnicas más novedosas, los últimos avances educativos y al primer plano de la actualidad en técnicas de enfermería. Todo esto, en primera persona, con el máximo rigor, explicado y detallado para contribuir a la asimilación y comprensión del estudiante. Y lo mejor de todo, puedes verlos las veces que quieras.



#### Resúmenes interactivos

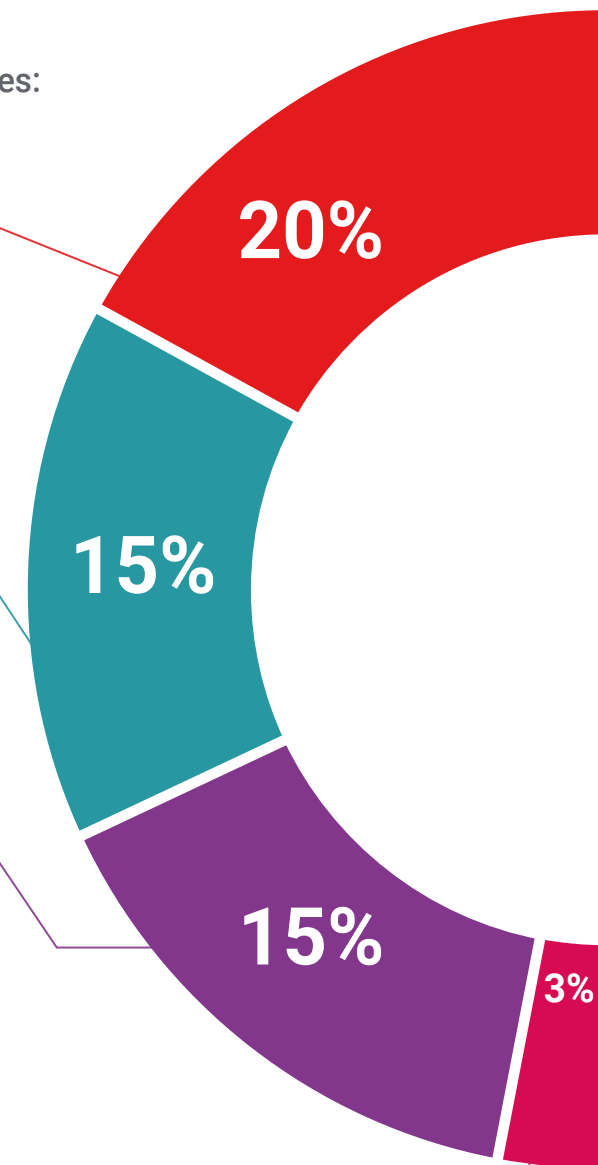
El equipo de TECH presenta los contenidos de manera atractiva y dinámica en píldoras multimedia que incluyen audios, vídeos, imágenes, esquemas y mapas conceptuales con el fin de afianzar el conocimiento.

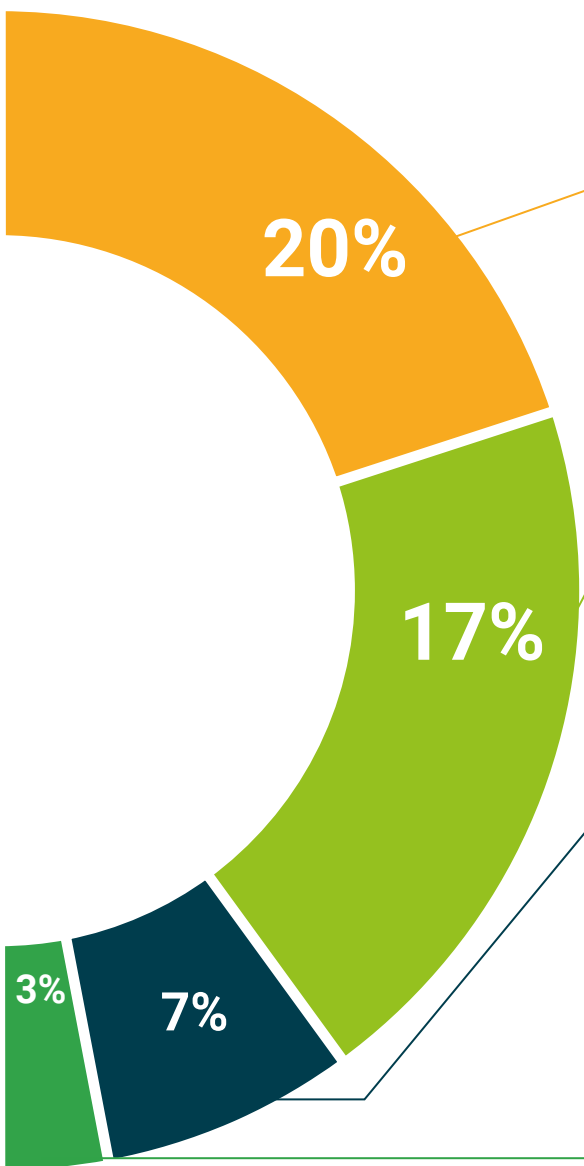
Este exclusivo sistema educativo para la presentación de contenidos multimedia fue premiado por Microsoft como "Caso de éxito en Europa".



#### Lecturas complementarias

Artículos recientes, documentos de consenso y guías internacionales, entre otros. En la biblioteca virtual de TECH el estudiante tendrá acceso a todo lo que necesita para completar su capacitación.





### Análisis de casos elaborados y guiados por expertos

El aprendizaje eficaz tiene, necesariamente, que ser contextual. Por eso, TECH presenta los desarrollos de casos reales en los que el experto guiará al alumno a través del desarrollo de la atención y la resolución de las diferentes situaciones: una manera clara y directa de conseguir el grado de comprensión más elevado.



### Testing & Retesting

Se evalúan y reevalúan periódicamente los conocimientos del alumno a lo largo del programa, mediante actividades y ejercicios evaluativos y autoevaluativos: para que, de esta manera, el estudiante compruebe cómo va consiguiendo sus metas.



### Clases magistrales

Existe evidencia científica sobre la utilidad de la observación de terceros expertos. El denominado Learning from an Expert afianza el conocimiento y el recuerdo, y genera seguridad en las futuras decisiones difíciles.



### Guías rápidas de actuación

TECH ofrece los contenidos más relevantes del curso en forma de fichas o guías rápidas de actuación. Una manera sintética, práctica y eficaz de ayudar al estudiante a progresar en su aprendizaje.



06

# Titulación

El Máster Título Propio en Enfermería Deportiva garantiza, además de la capacitación más rigurosa y actualizada, el acceso a un título de Máster Propio expedido por TECH Global University.





“

*Supera con éxito este programa y recibe tu titulación universitaria sin desplazamientos ni farragosos trámites”*

Este programa te permitirá obtener el título propio de **Máster Título Propio en Enfermería Deportiva** avalado por **TECH Global University**, la mayor Universidad digital del mundo.

**TECH Global University**, es una Universidad Oficial Europea reconocida públicamente por el Gobierno de Andorra (*boletín oficial*). Andorra forma parte del Espacio Europeo de Educación Superior (EEES) desde 2003. El EEES es una iniciativa promovida por la Unión Europea que tiene como objetivo organizar el marco formativo internacional y armonizar los sistemas de educación superior de los países miembros de este espacio. El proyecto promueve unos valores comunes, la implementación de herramientas conjuntas y fortaleciendo sus mecanismos de garantía de calidad para potenciar la colaboración y movilidad entre estudiantes, investigadores y académicos.

Este título propio de **TECH Global University**, es un programa europeo de formación continua y actualización profesional que garantiza la adquisición de las competencias en su área de conocimiento, confiriendo un alto valor curricular al estudiante que supere el programa.

Título: **Máster Título Propio en Enfermería Deportiva**

Modalidad: **online**

Duración: **12 meses**

Acreditación: **60 ECTS**



**tech** global university

D/Dña \_\_\_\_\_ con documento de identificación \_\_\_\_\_ ha superado con éxito y obtenido el título de:

**Máster Título Propio en Enfermería Deportiva**

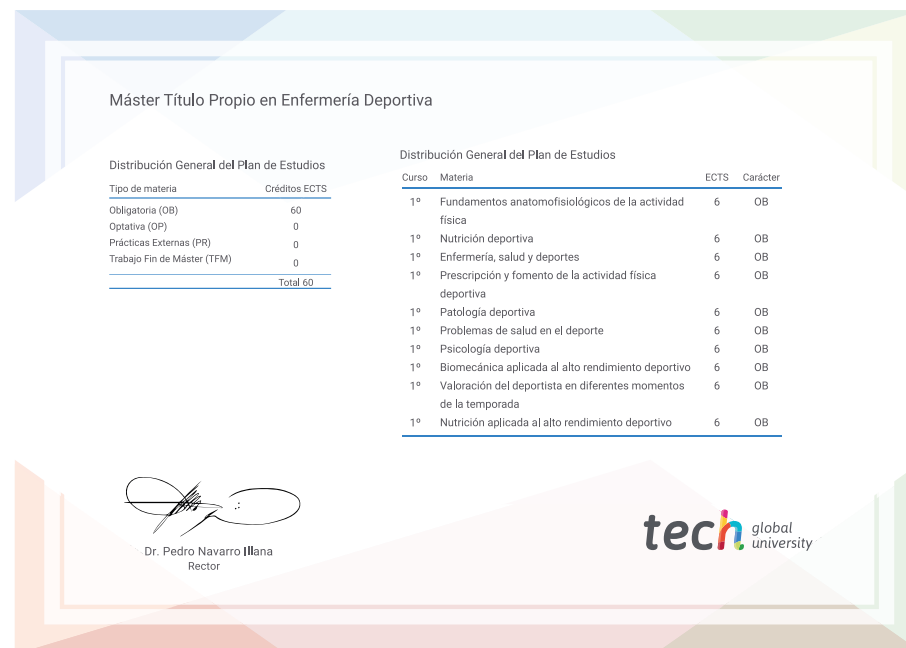
Se trata de un título propio de 1.800 horas de duración equivalente a 60 ECTS, con fecha de inicio dd/mm/aaaa y fecha de finalización dd/mm/aaaa.

TECH Global University es una universidad reconocida oficialmente por el Gobierno de Andorra el 31 de enero de 2024, que pertenece al Espacio Europeo de Educación Superior (EEES).

En Andorra la Vella, a 28 de febrero de 2024


  
 Dr. Pedro Navarro Illana  
 Rector

Este título propio se deberá acompañar siempre del título universitario habilitante expedido por la autoridad competente para ejercer profesionalmente en cada país. código único TECH: AFWOR23S techinstitute.com/titulos



**Máster Título Propio en Enfermería Deportiva**

Distribución General del Plan de Estudios		Distribución General del Plan de Estudios			
Tipo de materia	Créditos ECTS	Curso	Materia	ECTS	Carácter
Obligatoria (OB)	60	1º	Fundamentos anatomofisiológicos de la actividad física	6	OB
Opciativa (OP)	0	1º	Nutrición deportiva	6	OB
Prácticas Externas (PR)	0	1º	Enfermería, salud y deportes	6	OB
Trabajo Fin de Máster (TFM)	0	1º	Prescripción y fomento de la actividad física deportiva	6	OB
<b>Total 60</b>		1º	Patología deportiva	6	OB
		1º	Problemas de salud en el deporte	6	OB
		1º	Psicología deportiva	6	OB
		1º	Biomecánica aplicada al alto rendimiento deportivo	6	OB
		1º	Valoración del deportista en diferentes momentos de la temporada	6	OB
		1º	Nutrición aplicada al alto rendimiento deportivo	6	OB

  
 Dr. Pedro Navarro Illana  
 Rector

**tech** global university

\*Apostilla de La Haya. En caso de que el alumno solicite que su título en papel recabe la Apostilla de La Haya, TECH Global University realizará las gestiones oportunas para su obtención, con un coste adicional.



## Máster Título Propio Enfermería Deportiva

- » Modalidad: online
- » Duración: 12 meses
- » Titulación: TECH Global University
- » Acreditación: 60 ECTS
- » Horario: a tu ritmo
- » Exámenes: online

# Máster Título Propio Enfermería Deportiva

Avalado por la NBA

