

Máster de Formación Permanente Semipresencial

Nutrición Clínica en Pediatría para Enfermería





Máster de Formación Permanente Semipresencial Nutrición Clínica en Pediatría para Enfermería

Modalidad: Semipresencial (Online + Prácticas Clínicas)

Duración: 7 meses

Titulación: TECH Universidad Tecnológica

Créditos: 60 + 5 ECTS

Acceso web: www.techtute.com/enfermeria/master-semipresencial/master-semipresencial-nutricion-clinica-pediatria-enfermeria

Índice

01	Presentación	pág. 4	02	¿Por qué cursar este Máster de Formación Permanente Semipresencial?	pág. 8	03	Objetivos	pág. 12	04	Competencias	pág. 18
			05	Dirección del curso	pág. 22	06	Estructura y contenido	pág. 26	07	Prácticas Clínicas	pág. 32
			08	¿Dónde puedo hacer las Prácticas Clínicas?	pág. 38	09	Metodología	pág. 42	10	Titulación	pág. 50

01

Presentación

En los últimos años, la Nutrición Clínica Pediátrica ha experimentado una revolución gracias a los avances como la Nutrigenómica y la Nutrigenética. Dominar sus técnicas más actualizadas es imprescindible para el personal de Enfermería puesto que ellos son los encargados de supervisar su correcta aplicación e identificar sus ventajas e inconvenientes en cada paciente. En respuesta a ese contexto, TECH ha diseñado este programa que reúne las últimas tendencias de este campo, de manera teórica y práctica. La titulación se distingue por su modelo de estudios que, en primer lugar, destina horas al abordaje de conceptos complejos en una plataforma de aprendizaje 100% online. En una última fase, se desarrollará una estancia práctica de rigor, en una institución sanitaria prestigiosa, equipada con modernas tecnologías y equipo de expertos de excelencia.





“

TECH te ofrece una puesta al día distintiva y eficiente como enfermero, donde desarrollarás competencias teóricas y prácticas por igual para la Nutrición Clínica en Pediatría”

Los enfermeros juegan un papel fundamental en el soporte nutricional de los pacientes pediátricos. Para ello, deben ser capaces de proporcionar nutrición enteral o parenteral, dependiendo de las necesidades individuales de cada uno de ellos. Además, se encargan de evaluar el estado nutricional y realizar un seguimiento de los cambios a lo largo del tiempo. Así, se encargan de medir la talla, el índice de masa corporal, los pliegues cutáneos, entre otros indicadores. En los últimos tiempos, han aparecido modernas herramientas y técnicas que facilitan esos procedimientos, al igual que el monitoreo de alimentos para asegurarse de la adecuada ingesta de nutrientes. No obstante, mantenerse al día sobre todos esos avances resulta complejo para estos profesionales por la escasez de programas específicos en el mercado educativo.

Por eso, TECH ha diseñado este Máster de Formación Permanente Semipresencial en Nutrición Clínica en Pediatría para Enfermería. La titulación ofrece una opción de aprendizaje pionera en su tipología ya que consta de dos etapas bien diferenciadas. En la primera de ellas, los participantes estudian de manera teórica todos los avances de este sector sanitario, dedicando horas de análisis académico a los contenidos dispuestos en una plataforma 100% online e interactiva. Desde allí, podrán afianzar sus conocimientos por medio de recursos multimedia como infografías, vídeos y resúmenes interactivos. El peso didáctico más importante en este modelo recae en el *Relearning*, una rigurosa metodología que permite dominar con mayor flexibilidad y rapidez todas las materias.

En la segunda fase, los enfermeros tendrán a su disposición una estancia práctica en un centro hospitalario de referencia internacional. El proceso educativo, presencial e intensivo, se organiza de lunes a viernes hasta completar 3 semanas, durante las cuales tendrán acceso a las tecnologías y protocolos asistenciales más modernos. Además, tendrá contacto directo con pacientes reales y recibirán el asesoramiento de grandes expertos y un tutor adjunto del mayor prestigio.

Este **Máster de Formación Permanente Semipresencial en Nutrición Clínica en Pediatría para Enfermería** contiene el programa científico más completo y actualizado del mercado. Sus características más destacadas son:

- ♦ Desarrollo de más de 100 casos clínicos presentados por profesionales de enfermería expertos en Nutrición Clínica en Pediatría
- ♦ Sus contenidos gráficos, esquemáticos y eminentemente prácticos con los que están concebidos, recogen una información científica y asistencial sobre aquellas disciplinas médicas indispensables para el ejercicio profesional
- ♦ Planes integrales de actuación sistematizada ante las principales patologías de Nutrición Clínica en Pediatría
- ♦ Con un especial hincapié en la medicina basada en pruebas y las metodologías de la investigación en cuidados intensivos de enfermería
- ♦ Todo esto se complementará con lecciones teóricas, preguntas al experto, foros de discusión de temas controvertidos y trabajos de reflexión individual
- ♦ Disponibilidad de los contenidos desde cualquier dispositivo fijo o portátil con conexión a internet
- ♦ Además, podrás realizar una estancia de prácticas clínicas en uno de los mejores centros hospitalarios



Matricúlate con TECH y dispondrás de horas para el dominio teórico de habilidades de Enfermería de alta alcance para el abordaje de pacientes pediátricos con trastornos de la alimentación”

“

En 3 semanas, la capacitación práctica de este Máster de Formación Permanente Semipresencial te permitirá dar asistencia y cuidados personalizados a niños y adolescentes con patologías nutricionales reales y específicas”

En esta propuesta de Máster de Formación Permanente Semipresencial, de carácter profesionalizante y modalidad semipresencial, el programa está dirigido a la actualización de profesionales de la enfermería que requieren un alto nivel de cualificación. Los contenidos están basados en la última evidencia científica, y orientados de manera didáctica para integrar el saber teórico en la práctica enfermera, y los elementos teórico-prácticos facilitarán la actualización del conocimiento y permitirán la toma de decisiones en el manejo del paciente.

Gracias a su contenido multimedia elaborado con la última tecnología educativa, permitirán al profesional de la enfermería obtener un aprendizaje situado y contextual, es decir, un entorno simulado que proporcionará un aprendizaje inmersivo programado para entrenarse ante situaciones reales. El diseño de este programa se centra en el Aprendizaje Basado en Problemas, mediante el cual deberá tratar de resolver las distintas situaciones de práctica profesional que se le planteen a lo largo del mismo. Para ello, contará con la ayuda de un novedoso sistema de vídeo interactivo realizado por reconocidos expertos.

Este Máster de Formación Permanente Semipresencial te pondrá al día sobre las técnicas más eficientes para proporcionar nutrición enteral o parenteral como enfermero a pacientes pediátricos.

La estancia práctica de este programa te permitirá interactuar de manera directa con grandes expertos de la Nutrición Clínica en Pediatría y aplicar tus competencias más actualizadas.



02

¿Por qué cursar este Máster de Formación Permanente Semipresencial?

Este Máster de Formación Permanente Semipresencial es esencial para aquellos enfermeros que buscan adquirir habilidades avanzadas y actualizarse en las últimas tendencias en el campo de la Nutrición Clínica Pediátrica. Este programa educativo no solo brinda la oportunidad de estudiar en una de sus fases de manera 100% online y acceder a la última información sobre este campo. También ofrece una estancia práctica presencial, en una institución sanitaria de prestigio internacional. Así, los participantes podrán desarrollar habilidades y adquirir la experiencia necesaria para proporcionar un soporte nutricional óptimo a niños y adolescente.



¿Por qué cursar este Máster de Formación | 09
Permanente Semipresencial?



“

Con TECH, desde el primer día, trabajarás de modo directo con pacientes reales y, así, reforzarás el desarrollo de nuevas competencias con un marcado carácter vanguardista”

1. Actualizarse a partir de la última tecnología disponible

TECH capacitará a los enfermeros participantes en esta titulación con modernos protocolos y herramientas asistenciales en Nutrición Clínica Pediátrica. El programa combina teoría y práctica, brindando conocimientos profundos en dispositivos avanzados y su aplicación específica en el cuidado de pacientes pediátricos con requerimientos nutricionales especiales.

2. Profundizar a partir de la experiencia de los mejores especialistas

A lo largo de este programa, el enfermero contará con un equipo docente de excelencia que les brindarán su guía personalizada en todo momento. Esos profesores han elegido los contenidos del temario a partir de sus experiencias prácticas cotidianas, con lo cual, la titulación dispone de un profundo análisis de las problemáticas más comunes del ejercicio laboral cotidiano.

3. Adentrarse en entornos clínicos de primera

Al mismo tiempo, TECH brinda los enfermeros una estancia práctica presencial para desarrollar habilidades avanzadas en el manejo de herramientas tecnológicas complejas en Nutrición Clínica Pediátrica. Los alumnos tendrán la oportunidad de trabajar con dispositivos de última generación y perfeccionar sus procedimientos mediante una capacitación rigurosa y exigente.





4. Combinar la mejor teoría con la práctica más avanzada

Este Máster de Formación Permanente Semipresencial de TECH permite a enfermeros ampliar sus habilidades sobre la evaluación y el monitoreo nutricional de pacientes pediátricos durante las 3 semanas de capacitación clínica. La metodología de aprendizaje innovadora proporciona una experiencia laboral práctica desde el principio, lo que ayuda al alumno a desarrollar habilidades prácticas en lugar de dominar tediosos contenidos teóricos.

5. Expandir las fronteras del conocimiento

Gracias a las sólidas relaciones institucionales de TECH, el Máster de Formación Permanente Semipresencial en Nutrición Clínica en Pediatría para Enfermería ofrece la oportunidad de acceder a los centros hospitalarios más prestigiosos del mundo. Así, los alumnos tendrán la posibilidad de realizar prácticas de máxima exigencia, lo que les permitirá afianzar sus conocimientos en un entorno real y de gran rigor profesional.

“

Tendrás una inmersión práctica total en el centro que tú mismo elijas”

03 Objetivos

Este Máster de Formación Permanente Semipresencial tiene como meta proporcionar al enfermero la actualización más completa acerca de las principales novedades en Nutrición Clínica en Pediatría. Con una metodología de aprendizaje abarcadora y pionera de TECH, este programa educativo ofrece máximas garantías de superación y preparación continuada para el profesional. A través de su temario, compuesto por dos partes bien diferenciadas, los participantes conseguirán desarrollar habilidades prácticas para una labor asistencial de óptima calidad en este exigente y competitivo ámbito.



“

Completa la actualización de tus competencias como enfermero para la Nutrición Clínica Pediátrica a través de este excelente Máster de Formación Permanente Semipresencial de TECH”



Objetivo general

- El objetivo central de esta titulación es el acceso de los profesionales de la Enfermería a los contenidos más actualizados en Nutrición Clínica en Pediatría y, a su vez, reforzar estas competencias prácticas a través de dos etapas educativas distintas. En primer lugar, se acercarán a los protocolos más innovadores a través de una fase 100% online. Posteriormente, tendrán la oportunidad de aplicar nuevas habilidades en una práctica clínica, de carácter presencial e inmersiva, en una institución médica de prestigio internacional. Con esta combinación de estrategias didácticas, el egresado obtendrá un perfil más completo y prestigio en su campo

“

No dejes pasar el momento e insíbete en este programa de TECH que te brinda las más excelsas competencias prácticas en una combinación de modalidad online y presencial”





Objetivos específicos

Módulo 1. Nuevos avances en alimentación

- ♦ Revisar las bases de una alimentación equilibrada en las distintas etapas del ciclo vital, así como en el ejercicio
- ♦ Manejar las bases de datos de alimentos y las tablas de composición
- ♦ Revisar la composición química de los alimentos, sus propiedades fisicoquímicas, su valor nutritivo, su biodisponibilidad, sus características organolépticas y las modificaciones que sufren como consecuencia de los procesos tecnológicos y culinarios
- ♦ Describir la composición y utilidades de los nuevos alimentos
- ♦ Explicar aspectos básicos de la microbiología, parasitología y toxicología de los alimentos relacionados con la seguridad alimentaria
- ♦ Analizar el funcionamiento de los bancos de leche
- ♦ Explicar las novedades y evidencia disponible sobre probióticos y prebióticos en la alimentación infantil

Módulo 2. Tendencias actuales en nutrición

- ♦ Revisar las nuevas guías alimentarias, objetivos nutricionales e ingesta recomendada de nutrientes (RDA)
- ♦ Explicar la lectura adecuada del nuevo etiquetado de los alimentos
- ♦ Incorporar la fitoterapia como tratamiento coadyuvante en la práctica clínica
- ♦ Identificar y clasificar los alimentos, productos alimenticios e ingredientes alimentarios
- ♦ Revisar las tendencias actuales en nutrición del recién nacido prematuro
- ♦ Explicar la última evidencia sobre alergias e intolerancias alimentarias

Módulo 3. Nutrición clínica y dietética hospitalaria

- ♦ Evaluar y calcular los requerimientos nutricionales en situación de salud y enfermedad en cualquier etapa del ciclo vital
- ♦ Analizar los distintos métodos de valoración del estado nutricional
- ♦ Interpretar e integrar los datos antropométricos, clínicos, bioquímicos, hematológicos, inmunológicos y farmacológicos en la valoración nutricional del enfermo y en su tratamiento dietético-nutricional
- ♦ Manejar los distintos tipos de encuestas nutricionales para valorar la ingesta de alimentos
- ♦ Evaluar y mantener prácticas adecuadas de higiene, seguridad alimentaria aplicando la legislación vigente
- ♦ Evaluar y prescribir la actividad física como factor implicado en el estado nutricional

Módulo 4. Fisiología de la nutrición infantil

- ♦ Actualizar la interacción fármaco-nutriente y su implicación en la terapéutica del paciente
- ♦ Identificar la relación entre alimentación y estado inmunitario
- ♦ Explicar los fundamentos de la nutrigenética y nutrigenómica
- ♦ Revisar las bases psicológicas y los factores biopsicosociales que inciden en el comportamiento alimentario humano
- ♦ Explicar la relación de la fisiología y la nutrición en las distintas etapas del desarrollo infantil
- ♦ Describir los principales síndromes de malabsorción y su tratamiento

Módulo 5. Nutrición artificial en pediatría

- ♦ Realizar la evaluación nutricional en Pediatría
- ♦ Reflexionar sobre el papel de la leche humana como alimento funcional
- ♦ Describir las nuevas fórmulas utilizadas en alimentación del lactante
- ♦ Incorporar las distintas técnicas y productos de soporte nutricional básico y avanzado relacionadas con la nutrición pediátrica a la práctica clínica
- ♦ Evaluar y monitorizar el seguimiento de niños con soporte nutricional

Módulo 6. Malnutrición infantil

- ♦ Predecir el riesgo nutricional de los pacientes
- ♦ Detectar precozmente y evaluar las desviaciones por exceso o defecto, cuantitativas y cualitativas, del balance nutricional
- ♦ Identificar a los niños con riesgo nutricional susceptibles de apoyo específico
- ♦ Identificar al niño que sufre malnutrición
- ♦ Describir el correcto soporte nutricional del niño malnutrido
- ♦ Clasificar los distintos tipos de desnutrición y su repercusión en el organismo en desarrollo
- ♦ Identificar la terapia nutricional adecuada para el paciente infantil con patología pulmonar crónica

Módulo 7. Nutrición y patologías digestivas en la infancia

- ♦ Analizar las implicaciones de la alimentación en el proceso de crecimiento y en la prevención y tratamiento de distintas patologías en la infancia
- ♦ Explicar las tendencias actuales en la alimentación del niño con retraso intrauterino y la implicación de la alimentación sobre enfermedades metabólicas

- ♦ Reflexionar sobre la etiología, repercusiones y tratamiento de la obesidad infantil
- ♦ Explicar el tratamiento nutricional de las enfermedades carenciales más frecuentes en nuestro entorno
- ♦ Definir el papel que las grasas juegan en la alimentación infantil
- ♦ Valorar los aspectos psicológicos y fisiológicos implicados en los trastornos de alimentación de los niños pequeños
- ♦ Revisar la patogenia y actualizar el tratamiento de los errores innatos del metabolismo
- ♦ Identificar los alimentos de exclusión en la dieta del niño celíaco
- ♦ Identificar los factores dietéticos relacionados con el metabolismo óseo
- ♦ Explicar el manejo del niño con reflujo gastroesofágico
- ♦ Describir los principales síndromes de malabsorción y su tratamiento

Módulo 8. Nutrición y patologías no digestivas en la infancia

- ♦ Identificar la repercusión que la alimentación de la madre gestante y lactante tiene sobre el crecimiento intrauterino y la evolución del neonato y lactante
- ♦ Describir los requerimientos nutricionales en los diferentes periodos de la infancia
- ♦ Calcular las necesidades alimentarias y riesgos del niño y adolescente deportista
- ♦ Reflexionar sobre nuevas tendencias y modelos en alimentación infantil
- ♦ Reflexionar e identificar factores de riesgo en la alimentación del escolar y adolescente
- ♦ Identificar los trastornos del comportamiento alimentario
- ♦ Explicar el tratamiento de las dislipemias y el papel que la alimentación juega en su génesis y tratamiento

- ♦ Manejar el tratamiento dietético del niño diabético
- ♦ Valorar el soporte nutricional del niño oncológico en distintas situaciones
- ♦ Reflexionar sobre el papel de la alimentación en el niño autista
- ♦ Revisar los fundamentos del soporte dietético de la diarrea aguda
- ♦ Describir el manejo del soporte nutricional en la enfermedad inflamatoria
- ♦ Reflexionar sobre la relación del estreñimiento con la alimentación infantil
- ♦ Definir el manejo dietético del niño con nefropatía
- ♦ Revisar el tratamiento dietético de las patologías de la cavidad oral en los niños
- ♦ Explicar las implicaciones que la alimentación puede tener en el tratamiento de las hepatopatías



Profundiza en la teoría de mayor relevancia en este campo, aplicándola posteriormente en un entorno laboral real”

04 Competencias

Al completar este programa educativo, el enfermero tendrá las habilidades teóricas y prácticas indispensables para abordar complejos padecimientos como la Diabetes y la Obesidad infantil en su praxis cotidiana. A partir del profundo dominio de esos campos se convertirá en un profesional de prestigio, con la oportunidad de acceder a diferentes esferas de desempeño laboral.



“

Este Máster de Formación Permanente Semipresencial es todo lo que necesitas para convertirte en un enfermero de prestigio e implementar la evaluación y monitoreo de niños con soporte nutricional en entornos hospitalarios”



Competencias generales

- ♦ Comprender conocimientos que aporten una base u oportunidad de ser originales en el desarrollo y/o aplicación de ideas, a menudo en un contexto de investigación
- ♦ Aplicar los conocimientos adquiridos y su capacidad de resolución de problemas en entornos nuevos o poco conocidos dentro de contextos más amplios (o multidisciplinares) relacionados con su área de estudio
- ♦ Integrar conocimientos y enfrentarse a la complejidad de formular juicios a partir de una información que, siendo incompleta o limitada, incluya reflexiones sobre las responsabilidades sociales y éticas vinculadas a la aplicación de sus conocimientos y juicios
- ♦ Comunicar sus conclusiones y los conocimientos y razones últimas que las sustentan de un modo claro y sin ambigüedades para llegar a públicos especializados y no especializados
- ♦ Adquirir las habilidades de aprendizaje que les permitan continuar estudiando de un modo que habrá de ser en gran medida autodirigido o autónomo para continuar actualizando conocimientos a lo largo del tiempo





Competencias específicas

- ♦ Describir la alimentación equilibrada en las distintas etapas del ciclo vital, así como en el ejercicio para prevenir los déficits y carencias
- ♦ Contrastar los requerimientos nutricionales en situación de salud y enfermedad en cualquier etapa del ciclo vital para adaptar al paciente según corresponda
- ♦ Determinar los objetivos nutricionales e ingesta recomendada de nutrientes (RDA) para establecer recomendaciones saludables a nuestros pacientes
- ♦ Desarrollar habilidades en la lectura y comprensión del etiquetado de los alimentos para identificar aquellos más adecuados, así como para poder asesorar a nuestros pacientes
- ♦ Diseñar un tratamiento coadyuvante basado en la fitoterapia como un recurso más en el soporte nutricional de los pacientes
- ♦ Cuestionar los distintos métodos de valoración del estado nutricional con el fin de seleccionar el más adecuado para el sujeto a estudio
- ♦ Interpretar todos los datos en la valoración nutricional del paciente para poder realizar un diagnóstico nutricional adecuado
- ♦ Definir las prácticas de higiene alimentaria basadas en la legislación vigente con el fin de prevenir las complicaciones relacionadas
- ♦ Analizar la importancia de la alimentación en el proceso de crecimiento en la infancia con el fin de detectar problemas o patologías relacionadas con carencias o déficits
- ♦ Cuestionar los requerimientos nutricionales en las diferentes etapas de la infancia con el fin de adaptarlos a las necesidades de los niños
- ♦ Determinar el cálculo de las necesidades alimentarias y riesgos del niño y adolescente deportista con el fin de garantizarle un adecuado crecimiento y desarrollo
- ♦ Describir las tendencias actuales de nutrición en el recién nacido con el fin de asesorar a los padres
- ♦ Describir el funcionamiento de los bancos de leche con el fin de asesorar a los padres de niños con necesidades específicas
- ♦ Explorar a los niños con riesgo nutricional con el fin de aplicar apoyo específico a dichos riesgos
- ♦ Diseñar un plan de evaluación y monitorización de aquellos niños con soporte nutricional a fin de determinar su idoneidad
- ♦ Analizar las diferencias entre alimentos probióticos y prebióticos con el fin de determinar su aplicación en la etapa infantil
- ♦ Desarrollar un correcto soporte nutricional del niño malnutrido con el fin de revertir esta situación y evitar complicaciones posteriores
- ♦ Describir la etiología, repercusiones y tratamiento de la obesidad infantil con el fin de detectar, prevenir y tratar cuando sea necesario
- ♦ Abordar los aspectos psicológicos y fisiológicos que están implicados en los trastornos de alimentación de los niños pequeños con el fin de prevenir e identificar complicaciones en su desarrollo y crecimiento
- ♦ Determinar el correcto tratamiento dietético del niño diabético con el fin de asegurar su correcto desarrollo y crecimiento, así como evitar complicaciones

05 Dirección del curso

El Máster de Formación Permanente Semipresencial en Nutrición Clínica en Pediatría para Enfermería cuenta con un equipo docente altamente calificado, seleccionado con máximo detalle por TECH. Estos profesionales han creado un temario completo y actualizado con las últimas técnicas y tecnologías para el cuidado de pacientes con trastornos alimenticios. Con la ayuda de estos profesores, los egresados de TECH estarán capacitados para asumir diferentes retos dentro de su praxis cotidiana y, así, brindar una atención rigurosa y exigente a cada uno de los niños y adolescentes bajo su supervisión.





“

Los docentes de TECH te apoyarán con una guía personalizada, basada en los contenidos más actualizados en materia de Nutrición Clínica en Pediatría para Enfermería”

Dirección



Dña. Aunió Lavarías, María Eugenia

- ♦ Farmacéutica experta en Nutrición Clínica
- ♦ Autora del libro referente en el campo de la Nutrición Clínica, *Gestión Dietética del Sobrepeso en la Oficina de Farmacia* (Editorial Médica Panamericana)
- ♦ Farmacéutica con amplia experiencia en el sector público y privado
- ♦ Farmacéutica Titular
- ♦ Asistente de Farmacia. Cadena de Farmacias. Minoristas de Salud y Belleza Británica Boots UK. Oxford Street Central London
- ♦ Licenciatura en Ciencia y Tecnología de los Alimentos. Universidad de Valencia
- ♦ Dirección del Curso Universitario Dermocosmética. Oficina de Farmacia



06

Estructura y contenido

El Máster de Formación Permanente Semipresencial en Nutrición Clínica en Pediatría para Enfermería se distingue por su temario profundo y completo que aborda diversas temáticas relevantes para la atención de niños y adolescentes con problemas de alimentación. El programa incluye la última información acerca de patologías como la Obesidad y la Diabetes, así como los procedimientos enfermeros necesarios para su tratamiento. La plataforma 100% online e interactiva de TECH permite el acceso a esos contenidos, de la manera más rápida y flexible. Además, la titulación se apoya en el innovador método didáctico del *Relearning*.





Breakfast (264 calories)
• 1 cup nonfat plain Greek yogurt
• 1/4 cup muesli
• 1/4 cup blueberries

A.M. Snack (84 calories)
• 5 dried apricots

Lunch (335 calories)
Chickpea & Veggie Salad
• 2 cups mixed greens
• 3/4 cup veggies of your choice (try cucumbers and tomatoes)
• 1/2 cup chickpeas, rinsed
• 1/2 Tbsp. chopped walnuts
Combine ingredients and top salad with 1 Tbsp. each balsamic vinegar and olive oil.

P.M. Snack (70 calories)
• 2 clementines

Dinner (434 calories)
• 1 3/4 cup Squash & Red Lentil Curry
• 1/2 cup brown rice

“

El temario de este Máster de Formación Permanente Semipresencial se distingue por materiales multimedia de gran valor didáctico como vídeos e infografías”

Módulo 1. Nuevos avances en alimentación

- 1.1. Bases moleculares de la nutrición
- 1.2. Actualización en la composición de alimentos
- 1.3. Tablas de composición de alimentos y bases de datos nutricionales
- 1.4. Fitoquímicos y compuestos no nutritivos
- 1.5. Nuevos alimentos
 - 1.5.1. Nutrientes funcionales y compuestos bioactivos
 - 1.5.2. Probióticos, prebióticos y sinbióticos
 - 1.5.3. Calidad y diseño
- 1.6. Alimentos ecológicos
- 1.7. Alimentos transgénicos
- 1.8. El agua como nutriente
- 1.9. Seguridad alimentaria
 - 1.9.1. Peligros físicos
 - 1.9.2. Peligros químicos
 - 1.9.3. Peligros microbiológicos
- 1.10. Nuevo etiquetado alimentario e información al consumidor
- 1.11. Fitoterapia aplicada a patologías nutricionales

Módulo 2. Tendencias actuales en nutrición

- 2.1. Nutrigenética
- 2.2. Nutrigenómica
 - 2.2.1. Fundamentos
 - 2.2.2. Métodos
- 2.3. Inmunonutrición
 - 2.3.1. Interacciones nutrición-inmunidad
 - 2.3.2. Antioxidantes y función inmune
- 2.4. Regulación fisiológica de la alimentación. Apetito y saciedad
- 2.5. Psicología y alimentación
- 2.6. Nutrición y sistema circadiano. El tiempo es la clave
- 2.7. Actualización en objetivos nutricionales e ingestas recomendadas
- 2.8. Nuevas evidencias en dieta mediterránea





Módulo 3. Nutrición clínica y dietética hospitalaria

- 3.1. Gestión de las unidades de nutrición pediátricas
 - 3.1.1. La alimentación en el ámbito hospitalario
 - 3.1.2. Seguridad alimentaria en los hospitales
 - 3.1.3. Planificación y gestión de las dietas hospitalarias. Código de dietas
- 3.2. Dietas basales hospitalarias
 - 3.2.1. Dieta basal pediátrica
 - 3.2.2. Dieta ovolactovegetariana y vegana
 - 3.2.3. Dieta adaptada a modalidades culturales
- 3.3. Dietas terapéuticas hospitalarias
 - 3.3.1. Unificación de dietas
 - 3.3.2. Menús personalizados
- 3.4. Interacción bidireccional fármaco-nutrientes

Módulo 4. Fisiología de la nutrición infantil

- 4.1. Influencia de la alimentación en el crecimiento y desarrollo
- 4.2. Requerimientos nutricionales en los diferentes periodos de la infancia
- 4.3. Evaluación nutricional en el niño
- 4.4. Evaluación y recomendaciones de actividad física
- 4.5. Nutrición durante el embarazo y su repercusión en el recién nacido
- 4.6. Tendencias actuales en la nutrición del recién nacido prematuro
- 4.7. Nutrición en la mujer lactante y su repercusión en el lactante
- 4.8. Alimentación de recién nacido con retraso del crecimiento intrauterino
- 4.9. Lactancia materna
 - 4.9.1. La leche humana como alimento funcional
 - 4.9.2. Proceso de síntesis y secreción láctea
 - 4.9.3. Bases para su promoción

- 4.10. Bancos de leche humana
 - 4.10.1. Funcionamiento e indicaciones de la leche de banco
- 4.11. Concepto y características de las fórmulas utilizadas en la alimentación del lactante
- 4.12. El paso a una alimentación diversificada. Alimentación complementaria durante el primer año de vida
- 4.13. Alimentación del niño de 1 a 3 años
- 4.14. Alimentación durante la fase de crecimiento estable. Nutrición del escolar
- 4.15. Alimentación en la adolescencia. Factores de riesgo nutricional
- 4.16. Nutrición del niño y adolescente deportista
- 4.17. Otras modalidades dietéticas para niños y adolescentes. Influencias culturales, sociales y religiosas en la alimentación infantil
- 4.18. Prevención de enfermedades de base nutricional desde la infancia. Objetivos y guías

Módulo 5. Nutrición artificial en pediatría

- 5.1. Concepto de terapia nutricional en pediatría
 - 5.1.1. Evaluación del paciente que requiere soporte nutricional
 - 5.1.2. Indicaciones
- 5.2. Generalidades sobre la nutrición enteral y parenteral
 - 5.2.1. Nutrición enteral pediátrica
 - 5.2.2. Nutrición parenteral pediátrica
- 5.3. Productos dietéticos utilizados en niños enfermos o con necesidades especiales
- 5.4. Implementación y monitorización de pacientes con soporte nutricional
 - 5.4.1. Paciente crítico
 - 5.4.2. Paciente con patología neurológica
- 5.5. Nutrición artificial domiciliaria
- 5.6. Suplementos nutricionales como soporte de la dieta convencional
- 5.7. Probióticos y prebióticos en la alimentación infantil

Módulo 6. Malnutrición infantil

- 6.1. Malnutrición infantil y desnutrición
 - 6.1.1. Aspectos psicosociales
 - 6.1.2. Valoración pediátrica
 - 6.1.3. Tratamiento y seguimiento
- 6.2. Anemias nutricionales
 - 6.2.1. Otras anemias nutricionales en la infancia
- 6.3. Deficiencias vitamínicas y de oligoelementos
 - 6.3.1. Vitaminas
 - 6.3.2. Oligoelementos
 - 6.3.3. Detección y tratamiento
- 6.4. Las grasas en la alimentación infantil
 - 6.4.1. Ácidos grasos esenciales
- 6.5. Obesidad infantil
 - 6.5.1. Prevención
 - 6.5.2. Repercusiones de la obesidad en el niño
 - 6.5.3. Tratamiento nutricional

Módulo 7. Nutrición y patologías digestivas en la infancia

- 7.1. Nutrición del niño con patología oral
 - 7.1.1. Principales patologías orales en la infancia
 - 7.1.2. Repercusiones de estas alteraciones en la nutrición del niño
 - 7.1.3. Mecanismos para evitar la desnutrición relacionada
- 7.2. Nutrición del lactante y del niño con reflujo gastroesofágico
 - 7.2.1. Repercusiones de estas alteraciones en la nutrición del niño
 - 7.2.2. Mecanismos para evitar la desnutrición relacionada
- 7.3. Nutrición en situación de diarrea aguda
 - 7.3.1. Repercusiones de estas alteraciones en la nutrición del niño
 - 7.3.2. Mecanismos para evitar la desnutrición relacionada
- 7.4. Nutrición del niño con enfermedad celíaca
 - 7.4.1. Repercusiones de estas alteraciones en la nutrición del niño
 - 7.4.2. Mecanismos para evitar la desnutrición relacionada

- 7.5. Nutrición del niño con enfermedad inflamatoria intestinal
 - 7.5.1. Repercusiones de estas alteraciones en la nutrición del niño
 - 7.5.2. Mecanismos para evitar la desnutrición relacionada
- 7.6. Nutrición en el niño con síndrome de malabsorción/mal digestivo
 - 7.6.1. Repercusiones de estas alteraciones en la nutrición del niño
 - 7.6.2. Mecanismos para evitar la desnutrición relacionada
- 7.7. Nutrición en el niño con estreñimiento
 - 7.7.1. Mecanismos nutricionales para prevenir el estreñimiento
 - 7.7.2. Mecanismos nutricionales para tratar el estreñimiento
- 7.8. Nutrición del niño con hepatopatía
 - 7.8.1. Repercusiones de estas alteraciones en la nutrición del niño
 - 7.8.2. Mecanismos para evitar la desnutrición relacionada
 - 7.8.3. Dietas especiales
- 8.7. Nutrición en el niño oncológico
 - 8.7.1. Repercusiones de la enfermedad y los tratamientos en la nutrición del niño
 - 8.7.2. Mecanismos para evitar la desnutrición relacionada
- 8.8. Nutrición del niño con patología pulmonar crónica
 - 8.8.1. Repercusiones de esta alteración en la nutrición del niño
 - 8.8.2. Mecanismos para evitar la desnutrición relacionada
- 8.9. Nutrición del niño con nefropatía
 - 8.9.1. Repercusiones de esta alteración en la nutrición del niño
 - 8.9.2. Mecanismos para evitar la desnutrición relacionada
 - 8.9.3. Dietas especiales
- 8.10. Nutrición del niño con alergia y/o intolerancia alimentaria
 - 8.10.1. Dietas especiales
- 8.11. Nutrición en la infancia y patología ósea
 - 8.11.1. Mecanismos para una buena salud ósea en la infancia

Módulo 8. Nutrición y patologías no digestivas en la infancia

- 8.1. Dificultades y trastornos de la alimentación en niños
 - 8.1.1. Aspectos fisiológicos
 - 8.1.2. Aspectos psicológicos
- 8.2. Trastornos de la conducta alimentaria
 - 8.2.1. Anorexia
 - 8.2.2. Bulimia
 - 8.2.3. Otros
- 8.3. Errores innatos del metabolismo
 - 8.3.1. Bases para su tratamiento dietético
- 8.4. Nutrición en las dislipemias
 - 8.4.1. Mecanismos nutricionales para prevenir las dislipidemias
 - 8.4.2. Mecanismos nutricionales para tratar las dislipidemias
- 8.5. Nutrición en el niño diabético
 - 8.5.1. Repercusiones de la diabetes en la nutrición del niño
 - 8.5.2. Mecanismos para evitar la desnutrición relacionada
- 8.6. Nutrición en el niño autista
 - 8.6.1. Repercusiones de esta alteración en la nutrición del niño
 - 8.6.2. Mecanismos para evitar la desnutrición relacionada



100% online, interactiva y sin horarios preestablecidos: así es la plataforma que TECH pone en tus manos para tu actualización”

07

Prácticas Clínicas

Este Máster de Formación Permanente Semipresencial en Nutrición Clínica en Pediatría para Enfermería, con el apoyo de un tutor adjunto, ofrece una estancia práctica y presencial de primer nivel. Este enfoque, integrado por TECH con profesionalidad, lo diferencia de cualquier otro programa en el mercado.





“

Realiza tus prácticas clínicas como enfermero dedicado a la Nutrición Clínica en Pediatría en un centro hospitalario de máximo prestigio”

En este programa, el enfermero tendrá la oportunidad de realizar una práctica clínica presencial intensiva en un centro hospitalario de prestigio internacional. Además, podrá elegir la instalación que mejor se ajuste a su ubicación geográfica. La práctica tiene una duración de 3 semanas, en jornada de 8 horas diarias, de lunes a viernes. Esta experiencia le permitirá al estudiante aplicar los conocimientos adquiridos en la parte teórica y desarrollar habilidades prácticas con el acompañamiento de expertos en el campo de la Nutrición Clínica en Pediatría.

La enseñanza práctica se realizará con el acompañamiento y guía de los profesores y demás compañeros de entrenamiento que faciliten el trabajo en equipo y la integración multidisciplinar como competencias transversales para la praxis médica (aprender a ser y aprender a relacionarse).

Los procedimientos descritos a continuación serán la base de la capacitación, y su realización estará sujeta a la disponibilidad propia del centro, a su actividad habitual y a su volumen de trabajo, siendo las actividades propuestas las siguientes:

“

Capacítate en una institución que te pueda ofrecer todas estas posibilidades, con un programa académico innovador y un equipo humano capaz de desarrollarte al máximo”





Módulo	Actividad Práctica
Tendencias de la Enfermería para la Nutrición Clínica Pediátrica	Examinar periódicamente las bases de la regulación fisiológica de la alimentación, el apetito y saciedad en el niño y el adolescente
	Monitorizar los resultados en el paciente infantil y/o adolescente tras la incorporación de alimentos transgénicos
	Valorar la incidencia de estrategias de Inmunonutrición en el manejo de pacientes pediátricos con deficiencias alimenticias
Tratamiento nutricional en Gastroenterología Pediátrica por parte de Enfermeros	Comprobar la correcta introducción, dosificada y paulatina de alimentos alérgenos en la dieta de niños y adolescentes con intolerancias
	Supervisar la ingesta por parte del paciente de alimentos sustitutivos en sus dietas
	Verificar el estado de las alteraciones esofagogástricas del niño y el adolescente y reportarlas
	Controlar el consumo bajo de oligosacáridos, disacáridos, monosacáridos y polioles fermentables (dietas FODMAP) en pacientes infantiles con colon irritable, problemas con el tránsito intestinal, hinchazón abdominal y flatulencias.
Relación de patología endocrinas y dietas para Enfermeros	Detectar la etiología, repercusiones y tratamiento que mejor se ajusta a pacientes con Obesidad infantil
	Recomendar o desaconsejar a los médicos el uso de medicamentos que controlan el índice de glucosa o inyecciones de insulina, en dependencia de la monitorización del estado del niño o adolescente
	Participar junto a los facultativos de estudios dinámicos de la deglución en el niño o de la evaluación endoscópica de diferentes patologías
Nutrición Hospitalaria en Pediatría para Enfermeros	Prever y reportar complicaciones propias de la interacción bidireccional entre fármacos y nutrientes en pacientes pediátricos bajo Nutrición Hospitalaria
	Comprobar periódicamente que se está realizando de manera correcta la Nutrición enteral (alimentación por sonda) o parenteral (directamente en el torrente sanguíneo)
	Evaluar la respuesta del niño o adolescente ante la prescripción y uso de la Dieta DASH como tratamiento de enfermedades cardiovasculares
	Monitorizar el soporte nutricional del niño o adolescente con patologías oncológicas en las distintas fases de la enfermedad

Seguro de responsabilidad civil

La máxima preocupación de esta institución es garantizar la seguridad tanto de los profesionales en prácticas como de los demás agentes colaboradores necesarios en los procesos de capacitación práctica en la empresa. Dentro de las medidas dedicadas a lograrlo, se encuentra la respuesta ante cualquier incidente que pudiera ocurrir durante todo el proceso de enseñanza-aprendizaje.

Para ello, esta entidad educativa se compromete a contratar un seguro de responsabilidad civil que cubra cualquier eventualidad que pudiera surgir durante el desarrollo de la estancia en el centro de prácticas.

Esta póliza de responsabilidad civil de los profesionales en prácticas tendrá coberturas amplias y quedará suscrita de forma previa al inicio del periodo de la capacitación práctica. De esta forma el profesional no tendrá que preocuparse en caso de tener que afrontar una situación inesperada y estará cubierto hasta que termine el programa práctico en el centro.



Condiciones generales de la capacitación práctica

Las condiciones generales del acuerdo de prácticas para el programa serán las siguientes:

1. TUTORÍA: durante el Máster de Formación Permanente Semipresencial el alumno tendrá asignados dos tutores que le acompañarán durante todo el proceso, resolviendo las dudas y cuestiones que pudieran surgir. Por un lado, habrá un tutor profesional perteneciente al centro de prácticas que tendrá como fin orientar y apoyar al alumno en todo momento. Por otro lado, también tendrá asignado un tutor académico cuya misión será la de coordinar y ayudar al alumno durante todo el proceso resolviendo dudas y facilitando todo aquello que pudiera necesitar. De este modo, el profesional estará acompañado en todo momento y podrá consultar las dudas que le surjan, tanto de índole práctica como académica.

2. DURACIÓN: el programa de prácticas tendrá una duración de tres semanas continuadas de formación práctica, distribuidas en jornadas de 8 horas y cinco días a la semana. Los días de asistencia y el horario serán responsabilidad del centro, informando al profesional debidamente y de forma previa, con suficiente tiempo de antelación para favorecer su organización.

3. INASISTENCIA: en caso de no presentarse el día del inicio del Máster de Formación Permanente Semipresencial, el alumno perderá el derecho a la misma sin posibilidad de reembolso o cambio de fechas. La ausencia durante más de dos días a las prácticas sin causa justificada/médica, supondrá la renuncia las prácticas y, por tanto, su finalización automática. Cualquier problema que aparezca durante el transcurso de la estancia se tendrá que informar debidamente y de forma urgente al tutor académico.

4. CERTIFICACIÓN: el alumno que supere el Máster de Formación Permanente Semipresencial recibirá un certificado que le acreditará la estancia en el centro en cuestión.

5. RELACIÓN LABORAL: el Máster de Formación Permanente Semipresencial no constituirá una relación laboral de ningún tipo.

6. ESTUDIOS PREVIOS: algunos centros podrán requerir certificado de estudios previos para la realización del Máster de Formación Permanente Semipresencial. En estos casos, será necesario presentarlo al departamento de prácticas de TECH para que se pueda confirmar la asignación del centro elegido.

7. NO INCLUYE: el Máster de Formación Permanente Semipresencial no incluirá ningún elemento no descrito en las presentes condiciones. Por tanto, no incluye alojamiento, transporte hasta la ciudad donde se realicen las prácticas, visados o cualquier otra prestación no descrita.

No obstante, el alumno podrá consultar con su tutor académico cualquier duda o recomendación al respecto. Este le brindará toda la información que fuera necesaria para facilitarle los trámites.

08

¿Dónde puedo hacer las Prácticas Clínicas?

La capacitación práctica de este Máster de Formación Permanente Semipresencial implica una estancia intensiva y presencial en un hospital de prestigio para que los enfermeros puedan perfeccionar sus habilidades en un ambiente de aprendizaje enriquecedor. Contarán con la guía de prestigiosos expertos y tendrán acceso a los recursos tecnológicos más avanzados para brindar cuidados vanguardistas a pacientes pediátricos con necesidades nutricionales específicas





“

Ahora es tu oportunidad de convertirte en un enfermero de prestigio, actualizado según las últimas tendencias de la Nutrición Clínica en Pediatría. ¡Matricúlate ya!”



El alumno podrá cursar la parte práctica de este Máster de Formación Permanente Semipresencial en los siguientes centros:



Enfermería

Centro Médico Villanueva de la Cañada

País	Ciudad
España	Madrid

Dirección: C. Arquitecto Juan de Herrera, 2, 28691 Villanueva de la Cañada, Madrid

Centro médico con servicio en las principales especialidades clínicas y pruebas diagnósticas

Capacitaciones prácticas relacionadas:

- Nutrición Clínica en Pediatría
- Nutrición Clínica



Enfermería

Hospital HM Regla

País	Ciudad
España	León

Dirección: Calle Cardenal Landáuzuri, 2, 24003, León

Red de clínicas, hospitales y centros especializados privados distribuidos por toda la geografía española

Capacitaciones prácticas relacionadas:

- Actualización de Tratamientos Psiquiátricos en Pacientes Menores



Enfermería

Hospital HM Nou Delfos

País	Ciudad
España	Barcelona

Dirección: Avinguda de Vallcarca, 151, 08023, Barcelona

Red de clínicas, hospitales y centros especializados privados distribuidos por toda la geografía española

Capacitaciones prácticas relacionadas:

- Medicina Estética
- Nutrición Clínica en Medicina



Enfermería

Hospital HM Nuevo Belén

País	Ciudad
España	Madrid

Dirección: Calle José Silva, 7, 28043, Madrid

Red de clínicas, hospitales y centros especializados privados distribuidos por toda la geografía española

Capacitaciones prácticas relacionadas:

- Cirugía General y del Aparato Digestivo
- Nutrición Clínica en Medicina



Enfermería

Policlínico HM Distrito Telefónica

País	Ciudad
España	Madrid

Dirección: Ronda de la Comunicación, 28050, Madrid

Red de clínicas, hospitales y centros especializados privados distribuidos por toda la geografía española

Capacitaciones prácticas relacionadas:

- Tecnologías Ópticas y Optometría Clínica
- Cirugía General y del Aparato Digestivo



Enfermería

Policlínico HM Gabinete Velázquez

País	Ciudad
España	Madrid

Dirección: C. de Jorge Juan, 19, 1º 28001, 28001, Madrid

Red de clínicas, hospitales y centros especializados privados distribuidos por toda la geografía española

Capacitaciones prácticas relacionadas:

- Nutrición Clínica en Medicina
- Cirugía Plástica Estética



Enfermería

Policlínico HM Las Tablas

País	Ciudad
España	Madrid

Dirección: C. de la Sierra de Atapuerca, 5, 28050, Madrid

Red de clínicas, hospitales y centros especializados privados distribuidos por toda la geografía española

Capacitaciones prácticas relacionadas:

- Enfermería en el Servicio de Traumatología
- Diagnóstico en Fisioterapia



Enfermería

Policlínico HM Moraleja

País: España
Ciudad: Madrid

Dirección: P.º de Alcobendas, 10, 28109, Alcobendas, Madrid

Red de clínicas, hospitales y centros especializados privados distribuidos por toda la geografía española

Capacitaciones prácticas relacionadas:

-Medicina Rehabilitadora en el Abordaje del Daño Cerebral Adquirido



Enfermería

Policlínico HM Sanchinarro

País: España
Ciudad: Madrid

Dirección: Av. de Manoteras, 10, 28050, Madrid

Red de clínicas, hospitales y centros especializados privados distribuidos por toda la geografía española

Capacitaciones prácticas relacionadas:

-Atención Ginecológica para Matronas
-Enfermería en el Servicio de Aparato Digestivo

09

Metodología

Este programa de capacitación ofrece una forma diferente de aprender. Nuestra metodología se desarrolla a través de un modo de aprendizaje de forma cíclica: ***el Relearning***.

Este sistema de enseñanza es utilizado, por ejemplo, en las facultades de medicina más prestigiosas del mundo y se ha considerado uno de los más eficaces por publicaciones de gran relevancia como el ***New England Journal of Medicine***.





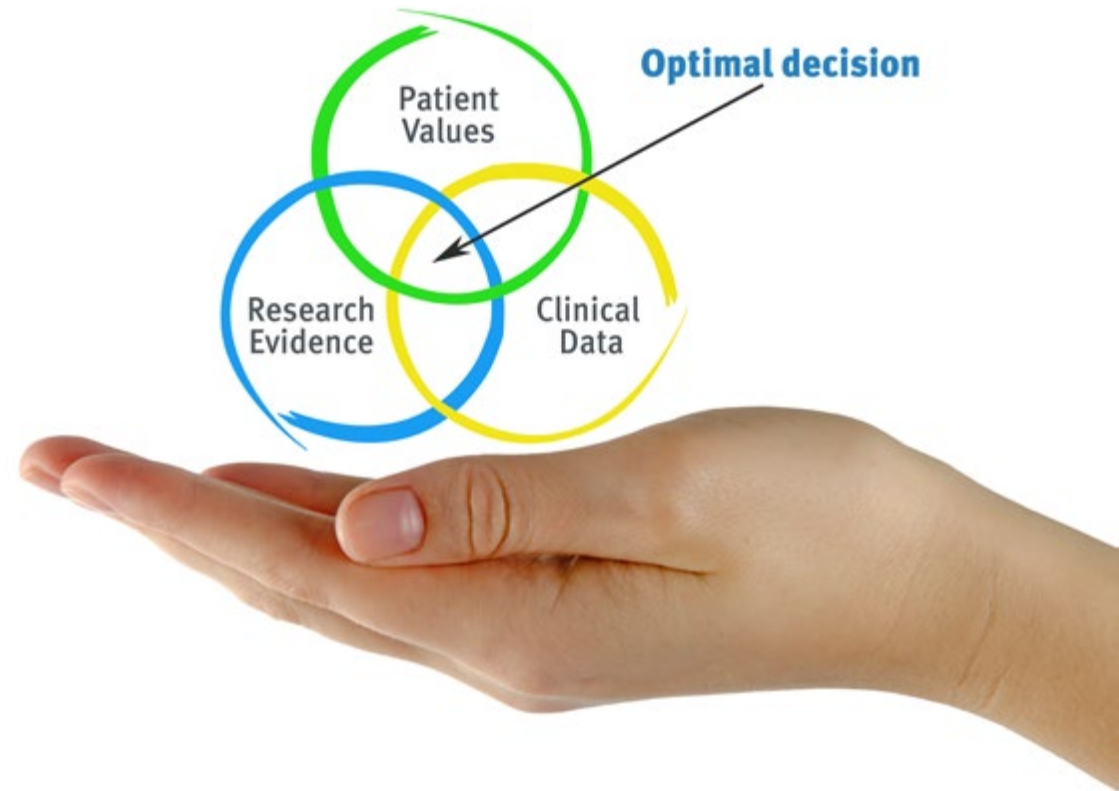
“

Descubre el Relearning, un sistema que abandona el aprendizaje lineal convencional para llevarte a través de sistemas cíclicos de enseñanza: una forma de aprender que ha demostrado su enorme eficacia, especialmente en las materias que requieren memorización”

En TECH Nursing School empleamos el Método del Caso

Ante una determinada situación concreta, ¿qué debería hacer un profesional? A lo largo del programa, los estudiantes se enfrentarán a múltiples casos clínicos simulados, basados en pacientes reales en los que deberán investigar, establecer hipótesis y, finalmente, resolver la situación. Existe abundante evidencia científica sobre la eficacia del método. Los enfermeros aprenden mejor, más rápido y de manera más sostenible en el tiempo.

Con TECH los enfermeros experimentan una forma de aprender que está moviendo los cimientos de las universidades tradicionales de todo el mundo.



Según el Dr. Gérvas, el caso clínico es la presentación comentada de un paciente, o grupo de pacientes, que se convierte en «caso», en un ejemplo o modelo que ilustra algún componente clínico peculiar, bien por su poder docente, bien por su singularidad o rareza. Es esencial que el caso se apoye en la vida profesional actual, intentando recrear los condicionantes reales en la práctica profesional de la enfermería.

“

¿Sabías que este método fue desarrollado en 1912, en Harvard, para los estudiantes de Derecho? El método del caso consistía en presentarles situaciones complejas reales para que tomaran decisiones y justificasen cómo resolverlas. En 1924 se estableció como método estándar de enseñanza en Harvard”

La eficacia del método se justifica con cuatro logros fundamentales:

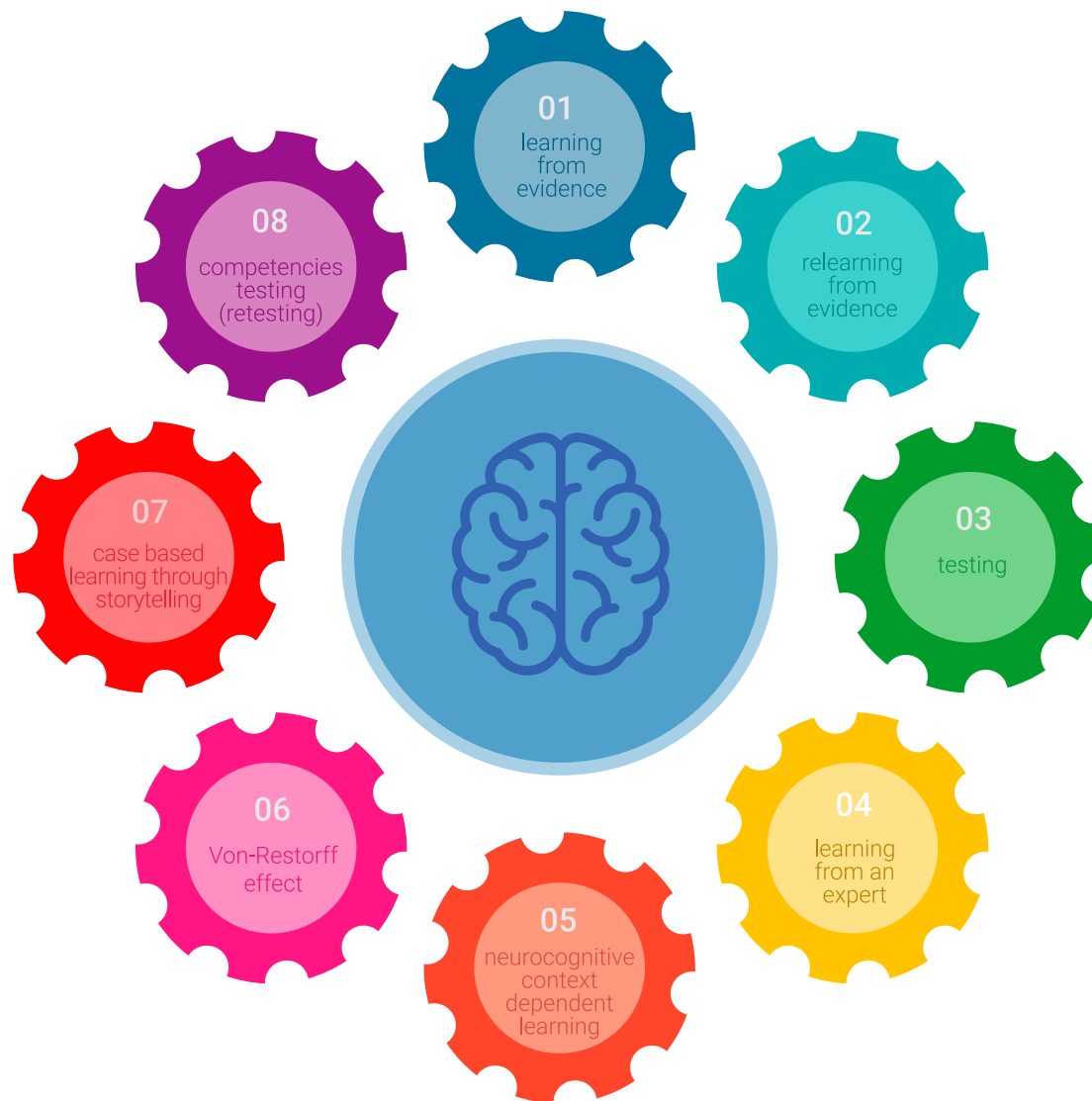
1. Los enfermeros que siguen este método no solo consiguen la asimilación de conceptos, sino un desarrollo de su capacidad mental, mediante ejercicios de evaluación de situaciones reales y aplicación de conocimientos.
2. El aprendizaje se concreta de una manera sólida en capacidades prácticas que permiten al profesional de la enfermería una mejor integración del conocimiento en el ámbito hospitalario o de atención primaria.
3. Se consigue una asimilación más sencilla y eficiente de las ideas y conceptos, gracias al planteamiento de situaciones que han surgido de la realidad.
4. La sensación de eficiencia del esfuerzo invertido se convierte en un estímulo muy importante para el alumnado, que se traduce en un interés mayor en los aprendizajes y un incremento del tiempo dedicado a trabajar en el curso.



Relearning Methodology

TECH aúna de forma eficaz la metodología del Estudio de Caso con un sistema de aprendizaje 100% online basado en la reiteración, que combina 8 elementos didácticos diferentes en cada lección.

Potenciamos el Estudio de Caso con el mejor método de enseñanza 100% online: el Relearning.



El enfermero(a) aprenderá mediante casos reales y resolución de situaciones complejas en entornos simulados de aprendizaje. Estos simulacros están desarrollados a partir de software de última generación que permiten facilitar el aprendizaje inmersivo.

Situado a la vanguardia pedagógica mundial, el método Relearning ha conseguido mejorar los niveles de satisfacción global de los profesionales que finalizan sus estudios, con respecto a los indicadores de calidad de la mejor universidad online en habla hispana (Universidad de Columbia).

Con esta metodología se han capacitado más de 175.000 enfermeros con un éxito sin precedentes en todas las especialidades con independencia de la carga práctica.

Nuestra metodología pedagógica está desarrollada en un entorno de máxima exigencia, con un alumnado universitario de un perfil socioeconómico alto y una media de edad de 43,5 años.

El Relearning te permitirá aprender con menos esfuerzo y más rendimiento, implicándote más en tu especialización, desarrollando el espíritu crítico, la defensa de argumentos y el contraste de opiniones: una ecuación directa al éxito.

En nuestro programa, el aprendizaje no es un proceso lineal, sino que sucede en espiral (aprender, desaprender, olvidar y reaprender). Por eso, se combinan cada uno de estos elementos de forma concéntrica.

La puntuación global que obtiene el sistema de aprendizaje de TECH es de 8.01, con arreglo a los más altos estándares internacionales.



Este programa ofrece los mejores materiales educativos, preparados a conciencia para los profesionales:



Material de estudio

Todos los contenidos didácticos son creados por los especialistas que van a impartir el programa universitario, específicamente para él, de manera que el desarrollo didáctico sea realmente específico y concreto.

Estos contenidos son aplicados después al formato audiovisual, para crear el método de trabajo online de TECH. Todo ello, con las técnicas más novedosas que ofrecen piezas de gran calidad en todos y cada uno los materiales que se ponen a disposición del alumno.



Técnicas y procedimientos de enfermería en vídeo

TECH acerca al alumno las técnicas más novedosas, los últimos avances educativos y al primer plano de la actualidad en técnicas de enfermería. Todo esto, en primera persona, con el máximo rigor, explicado y detallado para contribuir a la asimilación y comprensión del estudiante. Y lo mejor de todo, puedes verlos las veces que quieras.



Resúmenes interactivos

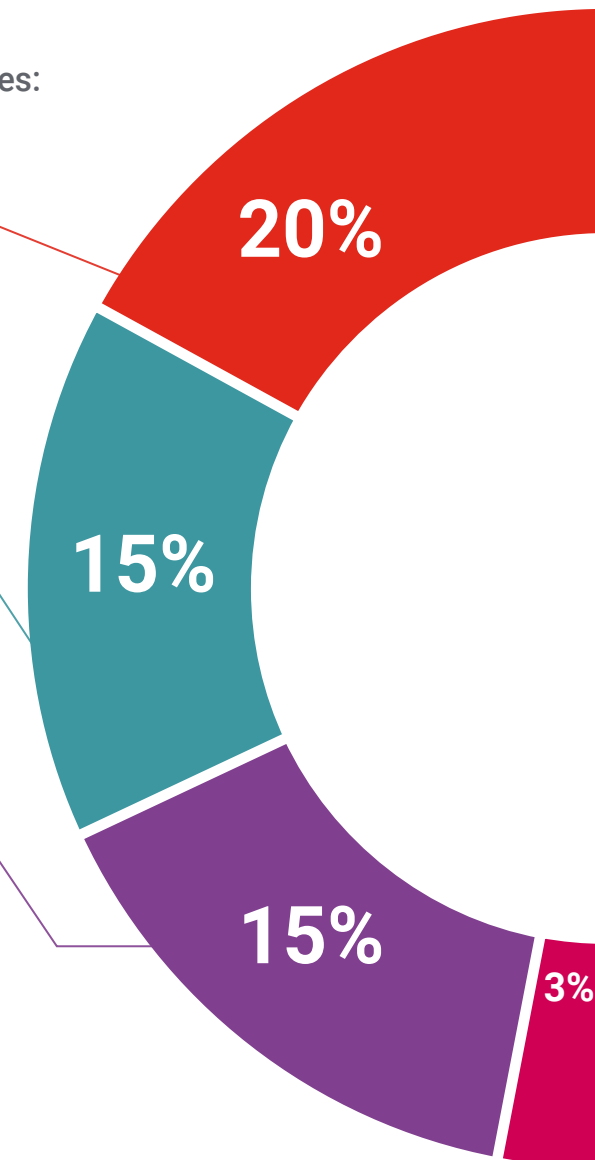
El equipo de TECH presenta los contenidos de manera atractiva y dinámica en píldoras multimedia que incluyen audios, vídeos, imágenes, esquemas y mapas conceptuales con el fin de afianzar el conocimiento.

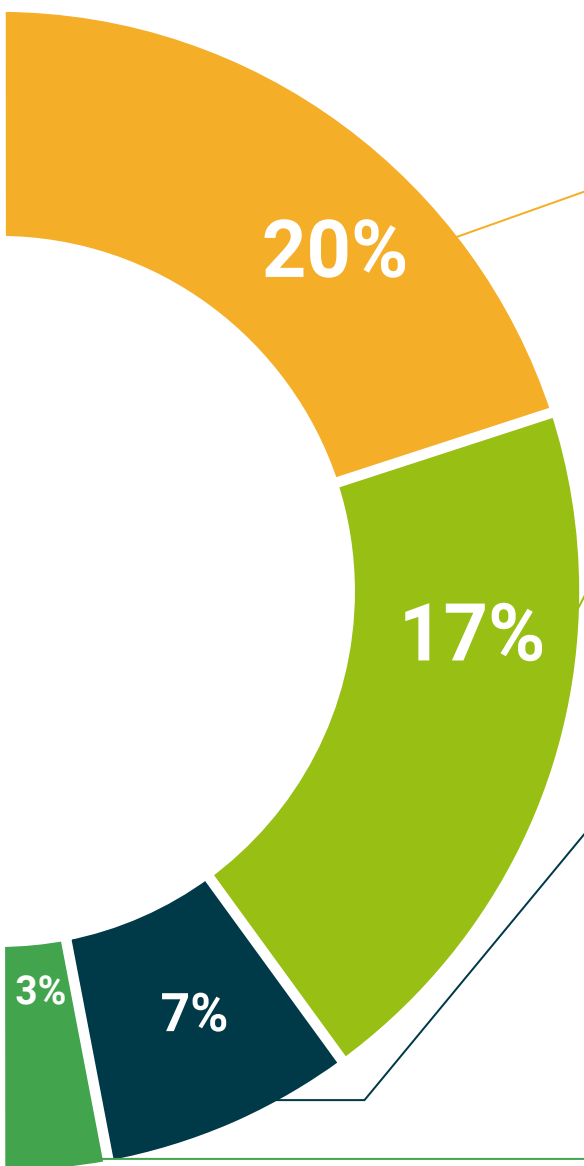
Este exclusivo sistema educativo para la presentación de contenidos multimedia fue premiado por Microsoft como "Caso de éxito en Europa".



Lecturas complementarias

Artículos recientes, documentos de consenso y guías internacionales, entre otros. En la biblioteca virtual de TECH el estudiante tendrá acceso a todo lo que necesita para completar su capacitación.





Análisis de casos elaborados y guiados por expertos

El aprendizaje eficaz tiene, necesariamente, que ser contextual. Por eso, TECH presenta los desarrollos de casos reales en los que el experto guiará al alumno a través del desarrollo de la atención y la resolución de las diferentes situaciones: una manera clara y directa de conseguir el grado de comprensión más elevado.



Testing & Retesting

Se evalúan y reevalúan periódicamente los conocimientos del alumno a lo largo del programa, mediante actividades y ejercicios evaluativos y autoevaluativos: para que, de esta manera, el estudiante compruebe cómo va consiguiendo sus metas.



Clases magistrales

Existe evidencia científica sobre la utilidad de la observación de terceros expertos. El denominado Learning from an Expert afianza el conocimiento y el recuerdo, y genera seguridad en las futuras decisiones difíciles.



Guías rápidas de actuación

TECH ofrece los contenidos más relevantes del curso en forma de fichas o guías rápidas de actuación. Una manera sintética, práctica y eficaz de ayudar al estudiante a progresar en su aprendizaje.



10

Titulación

Este programa en Nutrición Clínica en Pediatría para Enfermería garantiza, además de la capacitación más rigurosa y actualizada, el acceso a un título de Máster de Formación Permanente Semipresencial expedido por TECH Universidad Tecnológica.





Supera con éxito este programa y recibe tu titulación universitaria sin desplazamientos ni farragosos trámites”

Este programa te permitirá obtener el título de **Máster de Formación Permanente Semipresencial en Nutrición Clínica en Pediatría para Enfermería** emitido por TECH Universidad Tecnológica.

TECH Universidad Tecnológica, es una Universidad española oficial, que forma parte del Espacio Europeo de Educación Superior (EEES). Con un enfoque centrado en la excelencia académica y la calidad universitaria a través de la tecnología.

Este título propio contribuye de forma relevante al desarrollo de la educación continua y actualización del profesional, garantizándole la adquisición de las competencias en su área de conocimiento y aportándole un alto valor curricular universitario a su formación. Es 100% válido en todas las Oposiciones, Carrera Profesional y Bolsas de Trabajo de cualquier Comunidad Autónoma española.

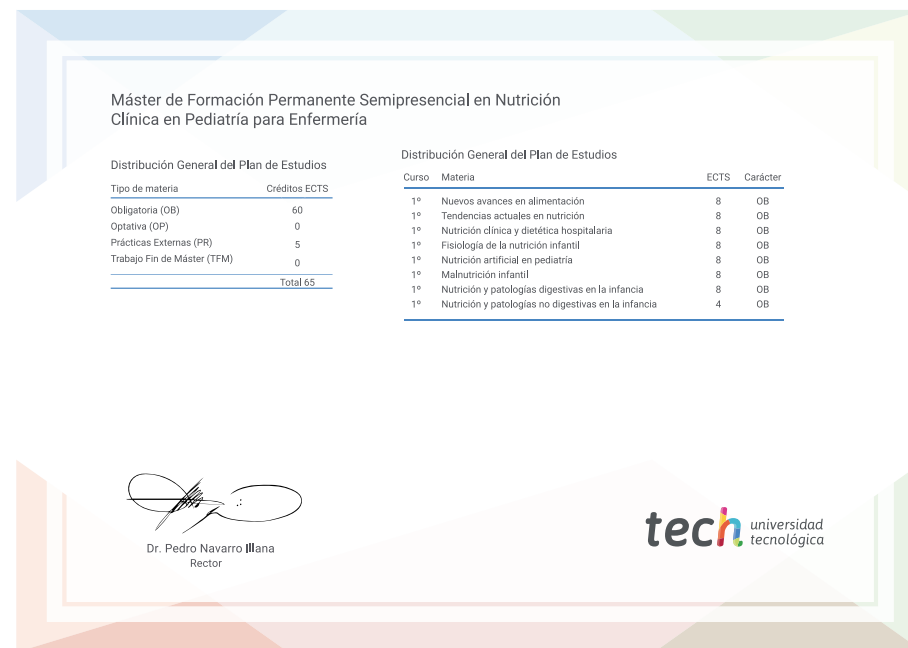
Además, el riguroso sistema de garantía de calidad de TECH asegura que cada título otorgado cumpla con los más altos estándares académicos, brindándole al egresado la confianza y la credibilidad que necesita para destacarse en su carrera profesional.

Título: **Máster de Formación Permanente Semipresencial en Nutrición Clínica en Pediatría para Enfermería**

Modalidad: **Semipresencial (Online + Prácticas Clínicas)**

Duración: **7 meses**

Créditos: **60 + 5 ECTS**



*Apostilla de La Haya. En caso de que el alumno solicite que su título en papel recabe la Apostilla de La Haya, TECH EDUCATION realizará las gestiones oportunas para su obtención, con un coste adicional.



**Máster de Formación
Permanente Semipresencial**
Nutrición Clínica en Pediatría
para Enfermería

Modalidad: Semipresencial (Online + Prácticas Clínicas)

Duración: 7 meses

Titulación: TECH Universidad Tecnológica

Créditos: 60 + 5 ECTS

Máster de Formación Permanente Semipresencial

Nutrición Clínica en Pediatría para Enfermería