

Máster de Formación Permanente
Semipresencial
Lactancia Materna para Matronas



Máster de Formación Permanente Semipresencial Lactancia Materna para Matronas

Modalidad: Semipresencial (Online + Prácticas Clínicas)

Duración: 7 meses

Titulación: TECH Universidad Tecnológica

Créditos: 60 + 5 ECTS

Acceso web: www.techtitute.com/enfermeria/master-semipresencial/master-semipresencial-lactancia-materna-matronas

Índice

01	Presentación	pág. 4	02	¿Por qué cursar este Máster de Formación Permanente Semipresencial?	pág. 8	03	Objetivos	pág. 12	04	Competencias	pág. 18
			05	Dirección del curso	pág. 22	06	Estructura y contenido	pág. 28	07	Prácticas Clínicas	pág. 36
			08	¿Dónde puedo hacer las Prácticas Clínicas?	pág. 42	09	Metodología	pág. 48	10	Titulación	pág. 56

01

Presentación

En los últimos años, las investigaciones en torno a la composición de la leche materna, en las técnicas más propicias para favorecer la lactancia, así como una mayor concienciación social sobre este proceso vital para los recién nacidos han elevado el interés en esta área. Sin duda, un ámbito relevante para matronas, cuyo perfil ha adquirido mayor relevancia, dadas sus habilidades comunicativas y competencias en este campo. Por esta razón, TECH ha diseñado esta titulación que ofrece al sanitario una completa puesta al día a través del marco teórico 100% online más avanzado y una experiencia clínica, de 3 semanas de duración, de primer nivel en un centro hospitalario que se sitúa a la vanguardia en esta área.





“

*Gracias a este Máster de Formación
Permanente Semipresencial estarás a la
vanguardia en torno a la Lactancia Materna”*

Los importantes beneficios que supone la lactancia para los bebés han llevado a diversos organismos internacionales a elevar su importancia dentro de los diferentes sistemas sanitarios. A todo esto, se una mayor concienciación por parte de la sociedad de dichas bondades y de la protección de la mujer durante este proceso de vital trascendencia para el recién nacido.

En este sentido, las matronas han visto como las investigaciones en torno a esta área se ha incrementado, permitiendo conocer aún más las repercusiones tanto físicas como psicológicas que esta tiene tanto para la madre como para el menor. Ante esta realidad, TECH ha desarrollado este Máster de Formación Permanente Semipresencial de 7 meses de duración que llevará a las Matronas a conseguir una completa puesta al día en este campo.

Para ello, este itinerario académico llevará al sanitario a profundizar en las últimas evidencias científicas en torno al fomento de la lactancia, las técnicas utilizadas, las situaciones clínicas que la desaconsejan, así como el uso de fórmulas en determinados casos. Todo esto a través de un marco teórico avanzado, complementado por un material didáctico de primer nivel. El culmen de este proceso de puesta al día llegará con su fase práctica que lleva al alumnado a implementar los conceptos abordados en un entorno hospitalario destacado en este campo.

Una experiencia única que le permitirá desenvolverse a lo largo de 3 semanas en un entorno sanitario inigualable y rodeado de auténticos profesionales en este ámbito. Sin duda, una oportunidad idónea de actualización a través de una opción académica que responde con su metodología pedagógica a las necesidades reales de esta área de la salud.

Este **Máster de Formación Permanente Semipresencial en Lactancia Materna para Matronas** contiene el programa científico más completo y actualizado del mercado.

Sus características más destacadas son:

- ♦ Desarrollo de más de 100 casos clínicos presentados por profesionales de enfermería expertos en Lactancia Materna
- ♦ Sus contenidos gráficos, esquemáticos y eminentemente prácticos con los que están concebidos, recogen una información científica y asistencial sobre aquellas disciplinas médicas indispensables para el ejercicio profesional
- ♦ Valoración de la paciente y sus condiciones físicas para poder lactar
- ♦ Planes integrales de actuación sistematizada ante las principales patologías derivadas de la lactancia
- ♦ Presentación de talleres prácticos sobre técnicas diagnósticas y terapéuticas para tratar a afecciones provocadas por mala técnica en el proceso de lactancia
- ♦ Sistema interactivo de aprendizaje basado en algoritmos para la toma de decisiones sobre las situaciones clínicas planteadas
- ♦ Guías de práctica clínica sobre el abordaje de las diferentes patologías
- ♦ Con un especial hincapié en la medicina basada en pruebas y las metodologías de la investigación en Lactancia Materna
- ♦ Todo esto se complementará con lecciones teóricas, preguntas al experto, foros de discusión de temas controvertidos y trabajos de reflexión individual
- ♦ Disponibilidad de los contenidos desde cualquier dispositivo fijo o portátil con conexión a internet
- ♦ Además, podrás realizar una estancia de prácticas clínicas en uno de los mejores centros hospitalarios

“

Cursa una estancia intensiva de 3 semanas, rodeado de auténticos profesionales de la Lactancia Materna”

En esta propuesta de Máster de Formación Permanente Semipresencial, de carácter profesionalizante y modalidad semipresencial, el programa está dirigido a la actualización de profesionales de la enfermería que desarrollan sus funciones en las unidades de cuidados intensivos, y que requieren un alto nivel de cualificación. Los contenidos están basados en la última evidencia científica, y orientados de manera didáctica para integrar el saber teórico en la práctica enfermera, y los elementos teórico-prácticos facilitarán la actualización del conocimiento y permitirán la toma de decisiones en el manejo del paciente.

Gracias a su contenido multimedia elaborado con la última tecnología educativa, permitirán al profesional de la enfermería obtener un aprendizaje situado y contextual, es decir, un entorno simulado que proporcionará un aprendizaje inmersivo programado para entrenarse ante situaciones reales. El diseño de este programa se centra en el Aprendizaje Basado en Problemas, mediante el cual deberá tratar de resolver las distintas situaciones de práctica profesional que se le planteen a lo largo del mismo. Para ello, contará con la ayuda de un novedoso sistema de vídeo interactivo realizado por reconocidos expertos.

La metodología de Relearning de TECH te permitirá consolidar los conceptos teóricos de un modo mucho más efectivo y en menor tiempo.

Accede a una opción académica que da respuesta real a las necesidades de actualización de las Matronas en el campo de la lactancia.



02

¿Por qué cursar este Máster de Formación Permanente Semipresencial?

El conocimiento teórico es esencial en el ámbito sanitario, pero de igual modo es la atención directa con el paciente y su abordaje ante diversas situaciones. Por esta razón, TECH ha decidido crear este programa que combina a la perfección una fase teórica 100% online, que le permitirá al egresado ahondar en los cuidados durante la lactancia materna y los avances más notorios, con una estancia práctica de primera categoría en un centro hospitalario de primer nivel. De esta forma, el egresado conseguirá, junto a los mejores especialistas en este ámbito, una actualización integral de sus conocimientos y competencias en torno a la Lactancia Materna.



“

*Involúcrate en un entorno de primer nivel
en el ámbito pediátrico y consigue en tan
solo 7 meses actualizar tus conocimientos
en Lactancia Materna con los mejores”*

1. Actualizarse a partir de la última tecnología disponible

Las nuevas tecnologías se han integrado en el área sanitaria en todas sus especialidades. En este sentido, el perfeccionamiento de los dispositivos de análisis, de monitoreo y de extracción de leche materna facilitan la alimentación del recién nacido. En esta titulación semipresencial, el alumnado tendrá la oportunidad de acceder a los últimos avances en este ámbito e integrarlos en su praxis diaria.

2. Profundizar a partir de la experiencia de los mejores especialistas

El amplio equipo de profesionales que acompañará al especialista a lo largo de todo el periodo práctico supone un aval de primera y una garantía de actualización sin precedentes. Con un tutor designado específicamente, el alumno podrá ver pacientes reales en un entorno de vanguardia, lo que le permitirá incorporar en su práctica diaria los procedimientos y abordajes más efectivos en Lactancia Materna.

3. Adentrarse en entornos clínicos de primera

Esta institución académica ha llevado a cabo un proceso meticuloso de selección de cada uno de los centros que consituyen la fase práctica, así como del equipo docente, encargado de elaborar el temario exhaustivo de este programa. De este modo, la Matrona tendrá la garantía de acceder a una opción académica que le permitirá rodearse de auténticos especialistas en el campo de la Lactancia y en un entorno sanitario de primera.





4. Combinar la mejor teoría con la práctica más avanzada

El mercado académico está plagado de programas pedagógicos poco adaptados al quehacer diario del sanitario. Por esta razón, TECH ha apostado por la fusión de la teoría más avanzada con la práctica de mayor nivel en un centro clínico de prestigio. Así, la matrona accederá a una fase teórica dinámica y 100% online y a una fase práctica 100% presencial que le llevará a estar al día de los procedimientos y habilidades técnicas de todo sanitario en este ámbito.

5. Expandir las fronteras del conocimiento

La realización de esta propuesta académica llevará a la Matrona no solo a obtener una puesta al día, sino también a recibir la información más reciente y rigurosa de la mano de profesionales que han desempeñado sus funciones en hospitales nacionales e internacionales. De esta manera, el alumnado integrará en su praxis, la terapéutica más actual y expandir de este modo las posibilidades de crecimiento profesional en este ámbito, en cualquier parte del mundo.



Tendrás una inmersión práctica total en el centro que tú mismo elijas”

03

Objetivos

En el diseño de este programa se ha tenido en cuenta los aspectos más relevantes y las evidencias científicas más recientes sobre la Lactancia Materna y el papel de la Matrona en este proceso. Para ello, el equipo docente ha confeccionado un material didáctico innovador, riguroso que se complementa con píldoras multimedia, lecturas especializadas y casos de estudio. Asimismo, para completar esta actualización, la estancia práctica tendrá lugar en un espacio sanitario distinguido y guiado por un profesional con amplia experiencia en este campo.



“

Eleva tu nivel asistencial con las madres que presentan dificultades para lactar”



Objetivo general

- El objetivo general que tiene el Máster de Formación Permanente Semipresencial en Lactancia Materna para Matronas es lograr que el profesional actualice los procedimientos de la especialidad de un modo teórico-práctico, mediante una estancia hospitalaria diseñada con rigor clínico y académico, de la mano de reconocidos profesionales, en un centro hospitalario de máxima calidad científica y de innovación tecnológica. En este Máster de Formación Permanente Semipresencial, el profesional abordará las principales intervenciones del especialista, lo que le permitirá perfeccionar y elevar sus competencias en la atención de las matronas a sus pacientes



Profundiza en la teoría de mayor relevancia en este campo, aplicándola posteriormente en un entorno laboral real”





Objetivos específicos

Módulo 1. La lactancia materna en la actualidad y a lo largo de la historia

- ♦ Realizar una revisión de la epidemiología mundial actual de la lactancia materna
- ♦ Fomentar el adecuado desarrollo de la relación del binomio madre e hijo, disminuyendo el número de niños agredidos, abandonados y con fallas para progresar sin causa orgánica
- ♦ Favorecer la lactancia materna para lograr un adecuado crecimiento y desarrollo, previniendo futuros problemas de salud

Módulo 2. Fisiología e historia clínica en la lactancia

- ♦ Actualizar los conocimientos acerca de la fisiología de la lactancia materna
- ♦ Describir la anatomía de la mama lactante
- ♦ Definir las características de un banco de leche

Módulo 3. Cuidados durante la lactancia materna y salud de la mujer lactante

- ♦ Proporcionar información sobre la alimentación de la madre lactante
- ♦ Describir los derechos de la mujer durante la lactancia

Módulo 4. El recién nacido sano

- ♦ Explicar los beneficios de la lactancia para la recuperación de la mujer tras el parto y a largo plazo
- ♦ Explicar las diferentes posiciones de amamantamiento y sus indicaciones

Módulo 5. Problemas durante la lactancia materna

- ♦ Capacitar a las madres en la atención del RN y en la resolución de problemas comunes de la salud del niño
- ♦ Detectar malas posiciones del enganche del bebé que puedan suponer alteración en el desarrollo de las tomas

Módulo 6. Otros tipos de lactancia

- ♦ Explicar otros tipos de alimentación en el lactante y su sustitución o combinación con la lactancia materna
- ♦ Explicar las diferentes técnicas de preparación de biberones y sus ventajas e inconvenientes

Módulo 7. Lactancia materna en situaciones especiales

- ♦ Explicar los beneficios de la actividad física durante la lactancia
- ♦ Describir las principales contraindicaciones de la lactancia materna

Módulo 8. Situaciones comunes durante la lactancia

- ♦ Asesorar a la madre que trabaja fuera de casa y desea seguir lactando
- ♦ Enseñar los pasos que se deben seguir para lograr una lactancia materna exclusiva y exitosa

Módulo 9. Fármacos y lactancia materna

- ♦ Obtener conocimientos acerca del paso de fármacos a la leche materna para orientar a la mujer en sus dudas cuando deben tomar medicamentos
- ♦ Definir el tratamiento adecuado de las complicaciones asociadas a la mama y al pezón



Módulo 10. Asociaciones de lactancia materna. Iniciativas y legislación

- ♦ Describir la implicación paterna en el proceso de lactancia
- ♦ Promover la participación activa en los cuidados del RN y en la supervisión de su crecimiento y desarrollo

Módulo 11. Enfermedades y lactancia materna

- ♦ Desmontar los falsos mitos y contraindicaciones falsas respecto a la lactancia materna
- ♦ Cubrir la afección del VIH y Hepatitis respecto a la lactancia
- ♦ Estudiar las posibles dificultades del recién nacido en situaciones especiales de lactancia
- ♦ Conocer el impacto en las afecciones maternas de la lactancia materna

Módulo 12. La inhibición o destete materno

- ♦ Definir estrategias para asesorar y acompañar a las mujeres que no desean lactar
- ♦ Explicar las creencias erróneas sobre lactancia materna



Tendrás a tu alcance material didáctico multimedia, accesible las 24 horas del día, los 7 días de la semana”

04

Competencias

Este Máster de Formación Permanente Semipresencial en Lactancia Materna para Matronas está configurado para proporcionar a lo largo de 7 meses, las habilidades y capacidades para desenvolverse con garantías en esta área. Todo ello, conduce a la prestación de una asistencia clínica de calidad, dando respuesta a las necesidades de cada paciente y favoreciendo las competencias comunicativas en un proceso natural que, en ocasiones, puede presentar dificultades para la mujer o el recién nacido.



“

Actualiza tus conocimientos sobre la farmacología apta para mujeres lactantes”



Competencias generales

- ♦ Describir todos los avances respecto a lactancia materna en el panorama internacional
- ♦ Actuar en el apoyo a la madre lactante en todos los momentos del proceso
- ♦ Promover la instauración de la lactancia materna exitosa
- ♦ Promover el mantenimiento prolongado de la lactancia materna
- ♦ Intervenir en casos especiales de la madre y el lactante
- ♦ Acompañar en el final del proceso de lactancia
- ♦ Conocer los medicamentos y su compatibilidad con la lactancia
- ♦ Acompañar a la madre con enfermedad en la lactancia
- ♦ Acompañar a la madre con un bebé con dificultades o imposibilidad lactante



Con esta titulación tendrás las armas suficientes para desmontar cualquier mito o falsa creencia sobre la lactancia”





Competencias específicas

- ♦ Describir los procesos históricos de la lactancia materna
- ♦ Utilizar los bancos de leche humana
- ♦ Dar soporte a la mujer que desea o no lactar
- ♦ Describir los beneficios de la leche materna para el bebé
- ♦ Hacer que el enganche sea adecuado y asesorar sobre ello
- ♦ Enseñar las posturas correctas e incorrectas
- ♦ Realizar una pauta de cuidados durante el embarazo
- ♦ Enumerar los alimentos que benefician a la lactancia materna
- ♦ Saber cuál es el tipo de ejercicio recomendado durante la lactancia
- ♦ Describir las necesidades nutricionales del lactante
- ♦ Realizar una curva de crecimiento del lactante e interpretarlo
- ♦ Intervenir y asesorar en cólico del lactante
- ♦ Conocer los beneficios de los sistemas piel con piel
- ♦ Describir las contraindicaciones para la lactancia materna
- ♦ Reconocer las patologías maternas contraindicadas
- ♦ Reconocer las patologías infantiles contraindicadas
- ♦ Conocer la ingurgitación mamaria e intervenir en ella
- ♦ Conocer la mastitis e intervenir en ella
- ♦ Saber cuáles con los dispositivos de apoyo en la lactancia y cómo utilizarlos
- ♦ Dominar las técnicas de lactancia artificial

05

Dirección del curso

TECH ha reunido a un completo equipo de docentes con reputado conocimiento en el área de la Lactancia Materna. La conjunción de su capacidad práctica con la teoría científica más reciente hace que el programa sobresalga y se acerque a la realidad actual de este campo sanitario. Además, dada su cercanía, el alumnado podrá resolver cualquier duda que tenga con el equipo docente especializado que integra este programa.



“

Profesionales con una extensa implicación en áreas de Lactancia Materna son los responsables de elaborar el presente programa”

Dirección



Dña. Aguilar Ortega, Juana María

- ♦ Coordinadora de Lactancia en el Hospital 12 de Octubre
- ♦ Enfermera Neonatal en el Hospital 12 de Octubre
- ♦ Coautora de estudios sobre Lactancia durante el Puerperio
- ♦ Docente en estudios universitarios de Enfermería
- ♦ Consultora de Lactancia Certificada

Profesores

Dra. Vázquez Lara, Juana María

- ♦ Enfermera en Atención Primaria
- ♦ Enfermera del Servicio de Emergencias 061 del Área de Gestión Sanitaria de Ceuta
- ♦ Doctora por la Universidad de Granada
- ♦ Matrona interina del Servicio de Partos en el Hospital Universitario de Ceuta
- ♦ Jefa de Estudios de la Unidad Docente de Matronas de Ceuta
- ♦ Profesora en la Unidad Docente de Matronas de Ceuta
- ♦ Coordinadora Nacional del grupo de trabajo de Urgencias Obstétricas-ginecológicas de la Sociedad Española de Enfermería de Urgencias y Emergencias (SEEUE)
- ♦ Máster del Programa Oficial de Doctorado en Educación Física y Salud
- ♦ Experto Universitario en Promoción de la Salud en la Comunidad por la UNED
- ♦ Especialidad en Enfermería Obstétrica y Ginecológica (Matrona) en el Hospital Costa del Sol de Marbella de la Escuela Universitaria de Enfermería y Matronas de Málaga por la Universidad de Málaga
- ♦ Diplomada Universitaria en Enfermería por la Escuela Universitaria de Enfermería Salus Infirmorum en la Universidad de Cádiz

Dña. Del Pozo Álvarez, Lidia

- ♦ Enfermera matrona experta en Ginecología y Obstetricia
- ♦ Matrona en Hospital Universitario de Ceuta
- ♦ Matrona en centros sanitarios de Córdoba
- ♦ Matrona en centros sanitarios de Lanzarote

Dr. Rodríguez Díaz, Luciano

- ♦ Enfermero Especialista en Obstetricia y Ginecología
- ♦ Jefe de Estudios de la Unidad Docente de Enfermería Obstétrico-Ginecológica en el Hospital Universitario de Ceuta
- ♦ Matrón en el Hospital Universitario de Ceuta
- ♦ Profesor Titular en el Centro Universitario de Enfermería Virgen de La Paz. Ronda, España
- ♦ Profesor de la Unidad Docente de Matronas de Ceuta
- ♦ Vocal del Grupo de Urgencias Obstétricoginecológicas de la Sociedad Española de Enfermería de Urgencias y Emergencias (SEEUE)
- ♦ Responsable de Salud Perinatal: Salud Sexual Reproductiva y Parto Normal de Ingresa
- ♦ Vocal de la Comisión Clínica de Investigación y formación continua del Hospital Universitario de Ceuta
- ♦ Miembro del Instituto de Estudios Ceutíes, Consejo Editorial de la Revista European Journal of Health Research y la Sociedad Española de Medicina de Urgencias y Emergencias,
- ♦ Doctor por la Universidad de Granada
- ♦ Máster en Educación Física y Salud por la Universidad de Granada
- ♦ Máster en Enfermería Ginecológica por la Universidad CEU Cardenal Herrera
- ♦ Máster en Enfermería Obstétrica por la Universidad CEU Cardenal Herrera
- ♦ Especialidad en Enfermería Obstétrico y Ginecológica por la Universidad de Málaga
- ♦ Diplomado Universitario en Enfermería por la Universidad de Cádiz
- ♦ Experto en Promoción de la Salud en la Comunidad por la Universidad Nacional de Educación a Distancia (UNED)

Dña. Armijo Navarro, Elena

- ♦ Matrona Hospital San Sebastián

D. Carrasco Guerrero, Manuel

- ♦ Matrón en el Hospital Universitario de Ceuta
- ♦ Especialización en Enfermería Obstétrico-Ginecológica
- ♦ Premio a la mejor comunicación oral en el Congreso Internacional de Enfermería y Fisioterapia de Ceuta y Melilla

Dña. De Dios Pérez, María Isabel

- ♦ Matrona en el Hospital Universitario de Zaragoza
- ♦ Diplomada en Enfermería
- ♦ Enfermera Especialista en Obstetricia y Ginecología

Dña. Molina Castillo, María de la Cabeza

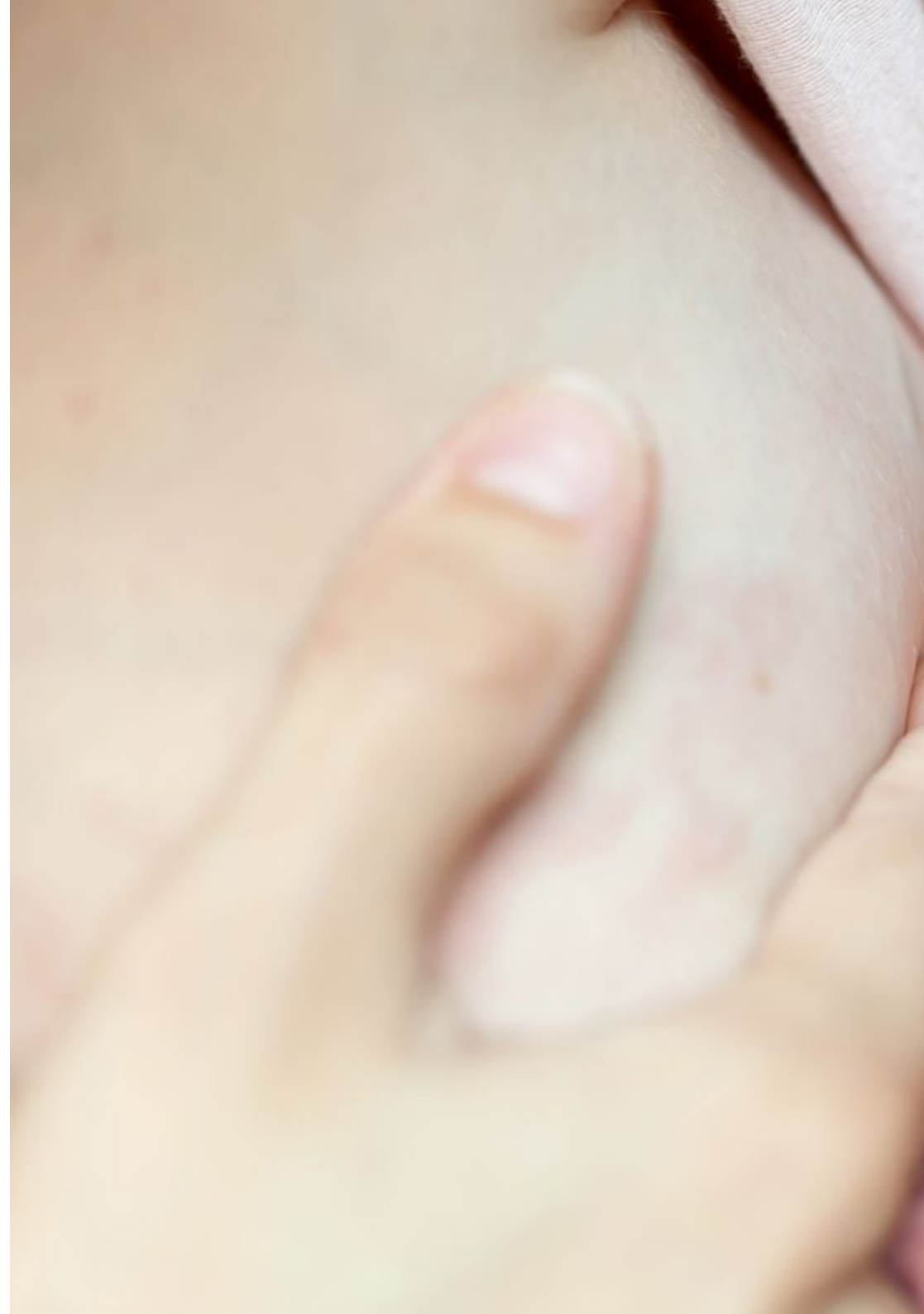
- ♦ Matrona Hospital Universitario de Ceuta

Dña. Díaz Lozano, Paula

- ♦ Matrona en el Hospital Universitario Virgen de Valme
- ♦ Matrona en el Área Sanitaria de Ceuta
- ♦ Enfermera Especialista en Obstetricia y Ginecología en el Hospital Universitario de Ceuta
- ♦ Docente Especializada en Obstetricia
- ♦ Diplomada en Enfermería por la Facultad Enfermería y Fisioterapia de Cádiz

Dña. Gómez González, Irene

- ♦ Matrona Hospital Universitario de Ceuta





Dña. Hachero Rodríguez, Carmen María

- ♦ Matrona en el Hospital de Zaragoza
- ♦ Miembro de la Junta Directiva de la Asociación Andaluza de Matronas
- ♦ Vocal de formación

Dña. Mohamed Mohamed, Dina

- ♦ Matrona Hospital Universitario de Ceuta

Dña. Rojas Carmona, Belén

- ♦ Matrona Hospital Universitario de Ceuta

Dña. Ortega del Valle, Silvia

- ♦ Matrona en el Hospital Universitario de Salamanca
- ♦ Enfermera en el Hospital Universitario Marqués de Valdecilla
- ♦ Máster en Cuidados Perinatales y de la Infancia por la Universidad Autónoma de Madrid y FUDEN
- ♦ Máster en Lactancia Materna para Matronas por la Universidad Cardenal Herrera
- ♦ Enfermera especializada en Enfermería Obstétrico-Ginecológica por la UDM de Ceuta
- ♦ Diplomada en Enfermería por la Universidad Pontificia de Salamanca

Dña. Miquelajáuregui Espinosa, Araceli

- ♦ Matrona Hospital Universitario de Ceuta

Dña. Martínez Picón, Claudia

- ♦ Matrona en el Hospital Costa del Sol
- ♦ Matrona en el Hospital Universitario de Ceuta
- ♦ Diplomada en Enfermería

Dña. Martín Ansede, Esperanza

- ♦ Enfermera Pediátrica. Hospital Universitario de Ceuta

06

Estructura y contenido

El itinerario académico de este Máster de Formación Permanente Semipresencial en Lactancia Materna para Matronas lleva a los sanitarios a obtener una completa puesta al día, desde el primer momento. En este sentido, ahondará a través de recursos didácticos innovadores en los cuidados durante la lactancia materna, la salud de la mujer lactante, las enfermedades durante este proceso, la farmacología adecuada a diferentes casos clínicos, entre otros aspectos. Un temario, accesible desde cualquier dispositivo digital con conexión a internet. Para finalizar este recorrido de actualización, el alumnado realizará una estancia práctica que le llevará a comprobar in situ, los conceptos abordados en el marco teórico.





“

Un completo plan de estudios que te llevará en 7 meses a realizar una exhaustiva puesta al día en Lactancia Materna”

Módulo 1. La lactancia materna en la actualidad y a lo largo de la historia

- 1.1. Conceptos relacionados con la lactancia materna
 - 1.1.1. Evolución del concepto de lactancia materna
 - 1.1.2. Conceptos sobre lactancia materna
- 1.2. Historia de la lactancia materna
 - 1.2.1. Historia natural de la lactancia materna
 - 1.2.2. Desarrollo histórico de la importancia de la lactancia materna
- 1.3. Falsos mitos
 - 1.3.1. Creencias erróneas sobre lactancia materna
 - 1.3.2. Creencias acertadas sobre lactancia materna
- 1.4. Estrategia de atención al parto normal
 - 1.4.1. Fomento de la lactancia materna tras el parto
 - 1.4.2. Beneficios de la lactancia materna en el parto
- 1.5. Epidemiología
 - 1.5.1. Curso epidemiológico del desarrollo de la lactancia materna
 - 1.5.2. Evolución social de la lactancia materna
- 1.6. Bancos de leche humana
 - 1.6.1. Concepto de banco de leche
 - 1.6.2. Características de un banco de leche
- 1.7. Asesoramiento y acompañamiento a la mujer que no desea lactar
 - 1.7.1. Educación sanitaria para mujeres que no desean lactar
 - 1.7.2. Información específica sobre cuidados en mujeres no lactantes
- 1.8. Derechos de la mujer durante la lactancia
 - 1.8.1. Los derechos inmediatos de la lactante
 - 1.8.2. Beneficios sociales en la mujer lactante
- 1.9. Implicación paterna en la lactancia
 - 1.9.1. El padre como figura de apoyo a la lactancia
 - 1.9.2. El padre como asesor de la lactancia
- 1.10. Protección de la lactancia a nivel mundial: recomendaciones OMS
 - 1.10.1. Recomendaciones de la OMS
 - 1.10.2. Protección mundial en la lactancia



Módulo 2. Fisiología e historia clínica en la lactancia

- 2.1. Anatomía de la mama
 - 2.1.1. Estructura ósea circundante de la mama
 - 2.1.2. Estructura muscular de la mama
- 2.2. Fisiología de la lactancia
 - 2.2.1. Desarrollo fisiológico de la lactancia materna
 - 2.2.2. Circuito hormonal de la lactancia
- 2.3. Beneficios de la lactancia materna para madre
 - 2.3.1. Concepto
 - 2.3.2. Los beneficios en la madre de la lactancia
- 2.4. Beneficios de la lactancia materna para bebé
 - 2.4.1. Concepto
 - 2.4.2. Los beneficios en él bebé de la lactancia materna
- 2.5. Evaluación de la toma
 - 2.5.1. Indicaciones en la toma
 - 2.5.2. Actuaciones inadecuadas en la toma
- 2.6. Signos de buen y mal enganche
 - 2.6.1. Concepto de enganche
 - 2.6.2. Beneficios de un buen enganche
- 2.7. Posiciones recomendadas
 - 2.7.1. Posiciones adecuadas en la lactancia materna
 - 2.7.2. Posiciones inadecuadas en la lactancia materna

Módulo 3. Cuidados durante la lactancia materna y salud de la mujer lactante

- 3.1. Primeras recomendaciones durante el embarazo
 - 3.1.1. Evolución de la lactancia en el embarazo
 - 3.1.2. Cuidados de la lactancia en el embarazo
- 3.2. Cuidados de la mama durante la lactancia
 - 3.2.1. Cuidados generales
 - 3.2.2. Consejos específicos
- 3.3. Técnicas adecuadas para la alimentación al pecho
 - 3.3.1. Diferentes técnicas para dar el pecho
 - 3.3.2. Medidas incorrectas de dar el pecho

- 3.4. Efectos de la lactancia sobre la salud de la mujer a corto plazo
 - 3.4.1. Beneficios inmediatos de la lactancia en la mujer
 - 3.4.2. Consejos positivos para dar el pecho
- 3.5. Efectos de la lactancia sobre la salud de la mujer a medio y largo plazo
 - 3.5.1. Beneficios a largo plazo de la lactancia materna
 - 3.5.2. Beneficios a medio plazo de la lactancia materna
- 3.6. Dieta materna y lactancia
 - 3.6.1. Alimentos que alteran la leche materna
 - 3.6.2. Alimentos que benefician la lactancia materna
- 3.7. Actividad física y lactancia
 - 3.7.1. Fomento de la actividad física durante la lactancia materna
 - 3.7.2. Contraindicaciones de la actividad física durante la lactancia materna

Módulo 4. El recién nacido sano

- 4.1. Características anatómicas y fisiológicas
 - 4.1.1. Anatomía del recién nacido
 - 4.1.2. Fisiología del recién nacido
- 4.2. Necesidades nutricionales del lactante
 - 4.2.1. Nutrición en el lactante
 - 4.2.2. Consejos dietéticos
- 4.3. Crecimiento del lactante amamantado
 - 4.3.1. Curvas de la OMS
 - 4.3.2. Normalidad en la curva
- 4.4. Cólico del lactante
 - 4.4.1. Concepto
 - 4.4.2. Indicaciones para evitar el cólico del lactante
- 4.5. Contacto piel con piel precoz
 - 4.5.1. El inicio piel con piel
 - 4.5.2. Beneficios inmediatos del piel con piel
- 4.6. Primera toma. Apego
 - 4.6.1. Concepto de apego
 - 4.6.2. Indicaciones del comienzo del contacto

- 4.7. Lactancia materna y método madre canguro
 - 4.7.1. Concepto método canguro
 - 4.7.2. Inicio de la técnica
- 4.8. Tetinas y chupetes durante la lactancia
 - 4.8.1. Descripción de tetinas y chupetes
 - 4.8.2. Contraindicaciones de las tetinas y chupetes

Módulo 5. Problemas durante la lactancia materna

- 5.1. Contraindicaciones para la lactancia materna
 - 5.1.1. Situaciones que contraindican la lactancia materna
 - 5.1.2. Asesoramiento
- 5.2. Patologías de la madre que contraindican la lactancia materna
 - 5.2.1. Enumerar patologías maternas que contraindican la lactancia materna
 - 5.2.2. Asesoramiento ante las contraindicaciones de la lactancia materna
- 5.3. Patologías del recién nacido que contraindican la lactancia materna
 - 5.3.1. Enumerar patologías neonatales que contraindican la lactancia materna
 - 5.3.2. Asesoramiento ante las contraindicaciones de la lactancia materna
- 5.4. Problemas en los pezones
 - 5.4.1. Diferentes tipos de pezones
 - 5.4.2. Apoyo a la madre
- 5.5. Ingurgitación mamaria
 - 5.5.1. Concepto
 - 5.5.2. Tratamiento adecuado
- 5.6. Mastitis
 - 5.6.1. Concepto
 - 5.6.2. Tratamiento adecuado
- 5.7. Ayudas y dispositivos para ayudar en la lactancia
 - 5.7.1. Diferentes dispositivos para la lactancia
 - 5.7.2. ¿Cómo ayudar a la lactancia?

Módulo 6. Otros tipos de lactancia

- 6.1. Lactancia artificial
 - 6.1.1. Concepto
 - 6.1.2. Desarrollo de la técnica
- 6.2. Leche de fórmula: manejo e inconvenientes
 - 6.2.1. Preparación de la leche de fórmula
 - 6.2.2. Beneficios e inconvenientes
- 6.3. Preparación de un biberón
 - 6.3.1. Técnica para preparar un biberón
 - 6.3.2. Esterilizar los biberones
- 6.4. Lactancia mixta
 - 6.4.1. Concepto
 - 6.4.2. ¿Cómo llevarla a cabo?
- 6.5. Relactación
 - 6.5.1. Concepto
 - 6.5.2. Indicaciones
- 6.6. Combinación de la lactancia con la alimentación
 - 6.6.1. Alimentación complementaria
 - 6.6.2. Necesidades nutricionales

Módulo 7. Lactancia materna en situaciones especiales

- 7.1. Hipogalactia
 - 7.1.1. Concepto
 - 7.1.2. Medidas para tratarlas
- 7.2. Recién nacidos enfermos
 - 7.2.1. Diferentes patologías
 - 7.2.2. Lactancia materna en niños con patologías
- 7.3. Prematuros
 - 7.3.1. Definición de prematuridad
 - 7.3.2. Lactancia materna en niños prematuros
- 7.4. Madres adolescentes
 - 7.4.1. Lactancia materna en madres adolescentes
 - 7.4.2. Problemas en madres adolescentes

- 7.5. Lactancia materna y método MELA
 - 7.5.1. Concepto
 - 7.5.2. Beneficios del método MELA
- 7.6. Labio leporino y malformaciones labiales
 - 7.6.1. Concepto
 - 7.6.2. Apoyo al recién nacido y la madre en lactancia materna
- 7.7. Lactancia y nuevo embarazo
 - 7.7.1. Lactancia materna en tándem
 - 7.7.2. Asesoramiento
- 7.8. Lactancia y estrés
 - 7.8.1. El estrés como perjuicio en la lactancia materna
 - 7.8.2. Medidas para afrontar el estrés

Módulo 8. Situaciones comunes durante la lactancia

- 8.1. Llanto y rechazo del pecho
 - 8.1.1. Concepto
 - 8.1.2. Atención inmediata
- 8.2. Huelga de lactancia
 - 8.2.1. Concepto
 - 8.2.2. Asesoramiento ante la huelga
- 8.3. Lactancia prolongada y en tándem
 - 8.3.1. Concepto
 - 8.3.2. Beneficios
- 8.4. Colecho
 - 8.4.1. Concepto
 - 8.4.2. Beneficios del colecho
- 8.5. Trabajo fuera de casa y lactancia materna
 - 8.5.1. Incorporación al trabajo
 - 8.5.2. Apoyo ante esta situación
- 8.6. Extracción de leche: métodos y herramientas
 - 8.6.1. Partes del extractor de leche
 - 8.6.2. Utilización del extractor de leche

- 8.7. Transporte y conservación de la leche materna
 - 8.7.1. Mecanismos de almacenamiento de la leche
 - 8.7.2. Transporte de la leche

Módulo 9. Fármacos y lactancia materna

- 9.1. Paso de medicamentos y otros elementos a la leche materna
 - 9.1.1. Concepto
 - 9.1.2. Contraindicaciones en la administración de medicamento
- 9.2. Interacción medicamentosa y lactancia materna
 - 9.2.1. Interacción medicamentosa
 - 9.2.2. Administración de medicamentos
- 9.3. Fármacos más frecuentes durante la lactancia
 - 9.3.1. Fármacos indicados en lactancia
 - 9.3.2. Indicaciones
- 9.4. Recursos y herramientas en la web sobre fármacos y lactancia
 - 9.4.1. Web sobre lactancia y fármacos
 - 9.4.2. ¿Cómo buscar online?
- 9.5. Sustancias nocivas y lactancia
 - 9.5.1. Diferentes sustancias nocivas en la lactancia
 - 9.5.2. Actitud ante la ingesta de sustancias nocivas

Módulo 10. Asociaciones de lactancia materna. Iniciativas y legislación

- 10.1. Grupos de apoyo
 - 10.1.1. Concepto
 - 10.1.2. Diferentes grupos de apoyo
- 10.2. Consultores de lactancia
 - 10.2.1. Concepto de consultores
 - 10.2.2. Funciones de los consultores
- 10.3. Declaración de Innocenti
 - 10.3.1. Protección de la lactancia materna mundial
 - 10.3.2. Tratado de protección

- 10.4. Iniciativa del hospital amigo de los niños (IHAN) de la OMS
 - 10.4.1. Características de la iniciativa
 - 10.4.2. Objetivos que cumplir
- 10.5. Legislación para la protección de la lactancia materna
 - 10.5.1. Legislación vigente
 - 10.5.2. Derechos y deberes
- 10.6. Webs recomendadas
 - 10.6.1. Consultas online
 - 10.6.2. Credibilidad de las web

Módulo 11. Enfermedades y lactancia materna

- 11.1. Concepto
 - 11.1.1. Definición de enfermedades y lactancia materna
 - 11.1.2. Actuación
- 11.2. Contraindicaciones absolutas y falsas
 - 11.2.1. Contraindicaciones
 - 11.2.2. Falsos mitos
- 11.3. VIH y lactancia
 - 11.3.1. Concepto
 - 11.3.2. Indicaciones ante la lactancia materna
- 11.4. Hepatitis y lactancia
 - 11.4.1. Concepto
 - 11.4.2. Indicaciones ante la lactancia materna
- 11.5. Procesos oncológicos y lactancia
 - 11.5.1. Cáncer y lactancia
 - 11.5.2. Indicaciones ante un proceso oncológico y madre lactante
- 11.6. Situaciones especiales en el recién nacido que dificultan la lactancia
 - 11.6.1. Recién nacido ante situaciones especiales
 - 11.6.2. Mecanismos para adaptarse ante situaciones especiales y lactancia
- 11.7. ¿Cómo favorecer la lactancia en afecciones materno-fetales?
 - 11.7.1. Concepto
 - 11.7.2. Favorecer la lactancia materna in situ



Módulo 12. La inhibición o destete materno

- 12.1. Concepto y tipos
 - 12.1.1. Tipos de inhibición
 - 12.1.2. Mecanismo para el destete progresivo
- 12.2. Fisiología de la inhibición de la lactancia materna
 - 12.2.1. Fisiología de la inhibición
 - 12.2.2. Indicaciones para inhibir la lactancia materna
- 12.3. Formas de agilizar el destete
 - 12.3.1. El destete, ¿cómo y cuándo?
 - 12.3.2. ¿Cómo comenzar el destete progresivo?
- 12.4. Lactancia materna prolongada
 - 12.4.1. Concepto
 - 12.4.2. Beneficios y perjuicios
- 12.5. Medicamentos asociados a la inhibición de la lactancia materna
 - 12.5.1. Medicación para la inhibición
 - 12.5.2. Indicaciones
- 12.6. Incorporación al mercado laboral
 - 12.6.1. Situación de estrés a la incorporación
 - 12.6.2. Asesoramiento y ayuda



Gracias a esta titulación estarás al día sobre las estrategias de destete o inhibición más efectivas”

07

Prácticas Clínicas

Una vez concluya el periodo teórico online, el alumnado se adentrará en una etapa marcada por la presencialidad en un centro clínico de prestigio. En este escenario estará guiado, en todo momento, por un profesional con experiencia en la atención de la madre lactante y recién nacidos. Un escenario propicio para culminar un proceso de actualización único y eficaz.



“

TECH te facilita prácticas clínicas en uno de los mejores centros hospitalarios en el área de Lactancia Materna”

La Capacitación Práctica de este programa está conformada por una estancia práctica de 3 semanas de duración de lunes a viernes, con jornadas de 8 horas consecutivas junto a un profesional sanitario con amplio dominio de la Lactancia Materna. Esta estancia llevará al alumnado a atender a pacientes reales, en diferentes situaciones, donde tendrá que aplicar las técnicas más efectivas para favorecer la lactancia o las habilidades comunicativas más propicias para informar sobre el proceso lactante.

Todo esto, además, en un entorno sanitario que se sitúa a la vanguardia en esta área y que, apuesta, decididamente, por la actualización de sus propios profesionales en aras de favorecer la atención asistencial y clínica. Asimismo, este periodo conduce a la práctica más auténtica, integrando los conceptos tratados en el marco teórico, en unas instalaciones clínicas de primer nivel.

Sin duda, TECH ha desarrollado una propuesta que conduce al perfeccionamiento de las competencias, rodeado de los mejores especialistas en este campo. De este modo, el egresado conseguirá una experiencia inigualable que le permitirá ejercer la actividad, en un medio de seguridad para el paciente y con un alto desempeño profesional.

La enseñanza práctica se realizará con el acompañamiento y guía de los profesores y demás compañeros de entrenamiento que faciliten el trabajo en equipo y la integración multidisciplinar como competencias transversales para la praxis médica (aprender a ser y aprender a relacionarse).

Los procedimientos descritos a continuación serán la base de la capacitación, y su realización estará sujeta a la disponibilidad propia del centro, a su actividad habitual y a su volumen de trabajo, siendo las actividades propuestas las siguientes:



Módulo	Actividad Práctica
Técnicas de manejo de dificultades en la lactancia materna	Simular y practicar técnicas de resolución de problemas comunes durante la lactancia materna, como ingurgitación mamaria o mastitis
	Realizar demostraciones prácticas sobre el uso de dispositivos y ayudas para la lactancia, como pezoneras o extractores de leche
	Desarrollar materiales educativos, como folletos o videos, que aborden las dificultades en la lactancia y brinden soluciones
Lactancia materna en situaciones especiales	Colaborar en debates sobre lactancia materna en situaciones de hipogalactia o recién nacidos enfermos
	Asistir en la atención de casos de lactancia materna en prematuros, destacando las estrategias utilizadas y los beneficios obtenidos
	Realizar actividades de sensibilización y apoyo a madres adolescentes que deseen amamantar, abordando sus desafíos específicos
Comunicación y asesoramiento en lactancia materna	Practicar habilidades de comunicación efectiva y empatía en la consulta de asesoramiento en lactancia materna, a través de juegos de rol o simulaciones
	Realizar investigaciones bibliográficas sobre fármacos y lactancia, y elaborar una guía de consulta para profesionales de la salud
	Diseñar y llevar a cabo talleres de asesoramiento en lactancia materna dirigidos a padres y madres, proporcionando información y resolviendo dudas

“

Capacítate en una institución que te pueda ofrecer todas estas posibilidades, con un programa académico innovador y un equipo humano con el que desarrollarte al máximo”

Seguro de responsabilidad civil

La máxima preocupación de esta institución es garantizar la seguridad tanto de los profesionales en prácticas como de los demás agentes colaboradores necesarios en los procesos de capacitación práctica en la empresa. Dentro de las medidas dedicadas a lograrlo, se encuentra la respuesta ante cualquier incidente que pudiera ocurrir durante todo el proceso de enseñanza-aprendizaje.

Para ello, esta entidad educativa se compromete a contratar un seguro de responsabilidad civil que cubra cualquier eventualidad que pudiera surgir durante el desarrollo de la estancia en el centro de prácticas.

Esta póliza de responsabilidad civil de los profesionales en prácticas tendrá coberturas amplias y quedará suscrita de forma previa al inicio del periodo de la capacitación práctica. De esta forma el profesional no tendrá que preocuparse en caso de tener que afrontar una situación inesperada y estará cubierto hasta que termine el programa práctico en el centro.



Condiciones generales de la capacitación práctica

Las condiciones generales del acuerdo de prácticas para el programa serán las siguientes:

1. TUTORÍA: durante el Máster de Formación Permanente Semipresencial el alumno tendrá asignados dos tutores que le acompañarán durante todo el proceso, resolviendo las dudas y cuestiones que pudieran surgir. Por un lado, habrá un tutor profesional perteneciente al centro de prácticas que tendrá como fin orientar y apoyar al alumno en todo momento. Por otro lado, también tendrá asignado un tutor académico cuya misión será la de coordinar y ayudar al alumno durante todo el proceso resolviendo dudas y facilitando todo aquello que pudiera necesitar. De este modo, el profesional estará acompañado en todo momento y podrá consultar las dudas que le surjan, tanto de índole práctica como académica.

2. DURACIÓN: el programa de prácticas tendrá una duración de tres semanas continuadas de formación práctica, distribuidas en jornadas de 8 horas y cinco días a la semana. Los días de asistencia y el horario serán responsabilidad del centro, informando al profesional debidamente y de forma previa, con suficiente tiempo de antelación para favorecer su organización.

3. INASISTENCIA: en caso de no presentarse el día del inicio del Máster de Formación Permanente Semipresencial, el alumno perderá el derecho a la misma sin posibilidad de reembolso o cambio de fechas. La ausencia durante más de dos días a las prácticas sin causa justificada/médica, supondrá la renuncia las prácticas y, por tanto, su finalización automática. Cualquier problema que aparezca durante el transcurso de la estancia se tendrá que informar debidamente y de forma urgente al tutor académico.

4. CERTIFICACIÓN: el alumno que supere el Máster de Formación Permanente Semipresencial recibirá un certificado que le acreditará la estancia en el centro en cuestión.

5. RELACIÓN LABORAL: el Máster de Formación Permanente Semipresencial no constituirá una relación laboral de ningún tipo.

6. ESTUDIOS PREVIOS: algunos centros podrán requerir certificado de estudios previos para la realización del Máster de Formación Permanente Semipresencial. En estos casos, será necesario presentarlo al departamento de prácticas de TECH para que se pueda confirmar la asignación del centro elegido.

7. NO INCLUYE: el Máster de Formación Permanente Semipresencial no incluirá ningún elemento no descrito en las presentes condiciones. Por tanto, no incluye alojamiento, transporte hasta la ciudad donde se realicen las prácticas, visados o cualquier otra prestación no descrita.

No obstante, el alumno podrá consultar con su tutor académico cualquier duda o recomendación al respecto. Este le brindará toda la información que fuera necesaria para facilitarle los trámites.

08

¿Dónde puedo hacer las Prácticas Clínicas?

Esta institución ha tenido en cuenta la calidad asistencial y el excelente perfil de los profesionales de los centros hospitalarios para su selección. De este modo, el alumnado cuenta con un aval de primera en la realización de este proceso de actualización práctica de sus competencias en torno a la Lactancia Materna. Una experiencia única que le permitirá involucrarse en diferentes situaciones clínicas en un entorno sanitario de primera categoría.



“

*Consigue una experiencia clínica
única junto a los mejores expertos
en Lactancia Materna”*



El alumno podrá cursar la parte práctica de este Máster de Formación Permanente Semipresencial en los siguientes centros:



Enfermería

Hospital Maternidad HM Belén

País	Ciudad
España	La Coruña

Dirección: R. Filantropía, 3, 15011, A Coruña

Red de clínicas, hospitales y centros especializados privados distribuidos por toda la geografía española

Capacitaciones prácticas relacionadas:

- Actualización en Reproducción Asistida
- MBA en Dirección de Hospitales y Servicios de Salud



Enfermería

Hospital HM Rosaleda

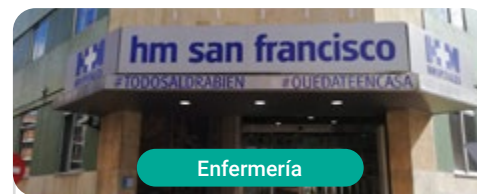
País	Ciudad
España	La Coruña

Dirección: Rúa de Santiago León de Caracas, 1, 15701, Santiago de Compostela, A Coruña

Red de clínicas, hospitales y centros especializados privados distribuidos por toda la geografía española

Capacitaciones prácticas relacionadas:

- Trasplante Capilar
- Ortodoncia y Ortopedia Dentofacial



Enfermería

Hospital HM San Francisco

País	Ciudad
España	León

Dirección: C. Marqueses de San Isidro, 11, 24004, León

Red de clínicas, hospitales y centros especializados privados distribuidos por toda la geografía española

Capacitaciones prácticas relacionadas:

- Actualización en Anestesiología y Reanimación
- Enfermería en el Servicio de Traumatología



Enfermería

Hospital HM Regla

País	Ciudad
España	León

Dirección: Calle Cardenal Landázuri, 2, 24003, León

Red de clínicas, hospitales y centros especializados privados distribuidos por toda la geografía española

Capacitaciones prácticas relacionadas:

- Actualización de Tratamientos Psiquiátricos en Pacientes Menores



Enfermería

Hospital HM Nou Delfos

País	Ciudad
España	Barcelona

Dirección: Avinguda de Vallcarca, 151, 08023, Barcelona

Red de clínicas, hospitales y centros especializados privados distribuidos por toda la geografía española

Capacitaciones prácticas relacionadas:

- Medicina Estética
- Nutrición Clínica en Medicina



Enfermería

Hospital HM Madrid

País	Ciudad
España	Madrid

Dirección: Pl. del Conde del Valle de Súchil, 16, 28015, Madrid

Red de clínicas, hospitales y centros especializados privados distribuidos por toda la geografía española

Capacitaciones prácticas relacionadas:

- Análisis Clínicos
- Anestesiología y Reanimación



Enfermería

Hospital HM Montepíncipe

País	Ciudad
España	Madrid

Dirección: Av. de Montepíncipe, 25, 28660, Boadilla del Monte, Madrid

Red de clínicas, hospitales y centros especializados privados distribuidos por toda la geografía española

Capacitaciones prácticas relacionadas:

- Ortopedia Infantil
- Medicina Estética



Enfermería

Hospital HM Torrelodones

País	Ciudad
España	Madrid

Dirección: Av. Castillo Olivares, s/n, 28250, Torrelodones, Madrid

Red de clínicas, hospitales y centros especializados privados distribuidos por toda la geografía española

Capacitaciones prácticas relacionadas:

- Anestesiología y Reanimación
- Pediatría Hospitalaria



Hospital HM Sanchinarro

País	Ciudad
España	Madrid

Dirección: Calle de Oña, 10, 28050, Madrid

Red de clínicas, hospitales y centros especializados privados distribuidos por toda la geografía española

Capacitaciones prácticas relacionadas:

- Anestesiología y Reanimación
- Medicina del Sueño



Hospital HM Nuevo Belén

País	Ciudad
España	Madrid

Dirección: Calle José Silva, 7, 28043, Madrid

Red de clínicas, hospitales y centros especializados privados distribuidos por toda la geografía española

Capacitaciones prácticas relacionadas:

- Cirugía General y del Aparato Digestivo
- Nutrición Clínica en Medicina



Hospital HM Puerta del Sur

País	Ciudad
España	Madrid

Dirección: Av. Carlos V, 70, 28938, Móstoles, Madrid

Red de clínicas, hospitales y centros especializados privados distribuidos por toda la geografía española

Capacitaciones prácticas relacionadas:

- Urgencias Pediátricas
- Oftalmología Clínica



Policlínico HM Cruz Verde

País	Ciudad
España	Madrid

Dirección: Plaza de la Cruz Verde, 1-3, 28807, Alcalá de Henares, Madrid

Red de clínicas, hospitales y centros especializados privados distribuidos por toda la geografía española

Capacitaciones prácticas relacionadas:

- Podología Clínica Avanzada
- Técnicas Ópticas y Optometría Clínica



Enfermería

Policlínico HM Distrito Telefónica

País: España
Ciudad: Madrid

Dirección: Ronda de la Comunicación, 28050, Madrid

Red de clínicas, hospitales y centros especializados privados distribuidos por toda la geografía española

Capacitaciones prácticas relacionadas:
-Tecnologías Ópticas y Optometría Clínica
-Cirugía General y del Aparato Digestivo



Enfermería

Policlínico HM Gabinete Velázquez

País: España
Ciudad: Madrid

Dirección: C. de Jorge Juan, 19, 1º 28001, 28001, Madrid

Red de clínicas, hospitales y centros especializados privados distribuidos por toda la geografía española

Capacitaciones prácticas relacionadas:
-Nutrición Clínica en Medicina
-Cirugía Plástica Estética



Enfermería

Policlínico HM La Paloma

País: España
Ciudad: Madrid

Dirección: Calle Hilados, 9, 28850, Torrejón de Ardoz, Madrid

Red de clínicas, hospitales y centros especializados privados distribuidos por toda la geografía española

Capacitaciones prácticas relacionadas:
-Enfermería de Quirófano Avanzada
-Ortodoncia y Ortopedia Dentofacial



Enfermería

Policlínico HM Las Tablas

País: España
Ciudad: Madrid

Dirección: C. de la Sierra de Atapuerca, 5, 28050, Madrid

Red de clínicas, hospitales y centros especializados privados distribuidos por toda la geografía española

Capacitaciones prácticas relacionadas:
-Enfermería en el Servicio de Traumatología
-Diagnóstico en Fisioterapia





Enfermería

Policlínico HM Moraleja

País	Ciudad
España	Madrid

Dirección: P.º de Alcobendas, 10, 28109, Alcobendas, Madrid

Red de clínicas, hospitales y centros especializados privados distribuidos por toda la geografía española

Capacitaciones prácticas relacionadas:

- Medicina Rehabilitadora en el Abordaje del Daño Cerebral Adquirido



Enfermería

Policlínico HM Sanchinarro

País	Ciudad
España	Madrid

Dirección: Av. de Manoteras, 10, 28050, Madrid

Red de clínicas, hospitales y centros especializados privados distribuidos por toda la geografía española

Capacitaciones prácticas relacionadas:

- Atención Ginecológica para Matronas
- Enfermería en el Servicio de Aparato Digestivo



Enfermería

Policlínico HM Rosaleda Lalín

País	Ciudad
España	Pontevedra

Dirección: Av. Buenos Aires, 102, 36500, Lalín, Pontevedra

Red de clínicas, hospitales y centros especializados privados distribuidos por toda la geografía española

Capacitaciones prácticas relacionadas:

- Avances en Hematología y Hemoterapia
- Fisioterapia Neurológica



Enfermería

Policlínico HM Imi Toledo

País	Ciudad
España	Toledo

Dirección: Av. de Irlanda, 21, 45005, Toledo

Red de clínicas, hospitales y centros especializados privados distribuidos por toda la geografía española

Capacitaciones prácticas relacionadas:

- Electroterapia en Medicina Rehabilitadora
- Trasplante Capilar

09

Metodología

Este programa de capacitación ofrece una forma diferente de aprender. Nuestra metodología se desarrolla a través de un modo de aprendizaje de forma cíclica: **el Relearning**.

Este sistema de enseñanza es utilizado, por ejemplo, en las facultades de medicina más prestigiosas del mundo y se ha considerado uno de los más eficaces por publicaciones de gran relevancia como el ***New England Journal of Medicine***.



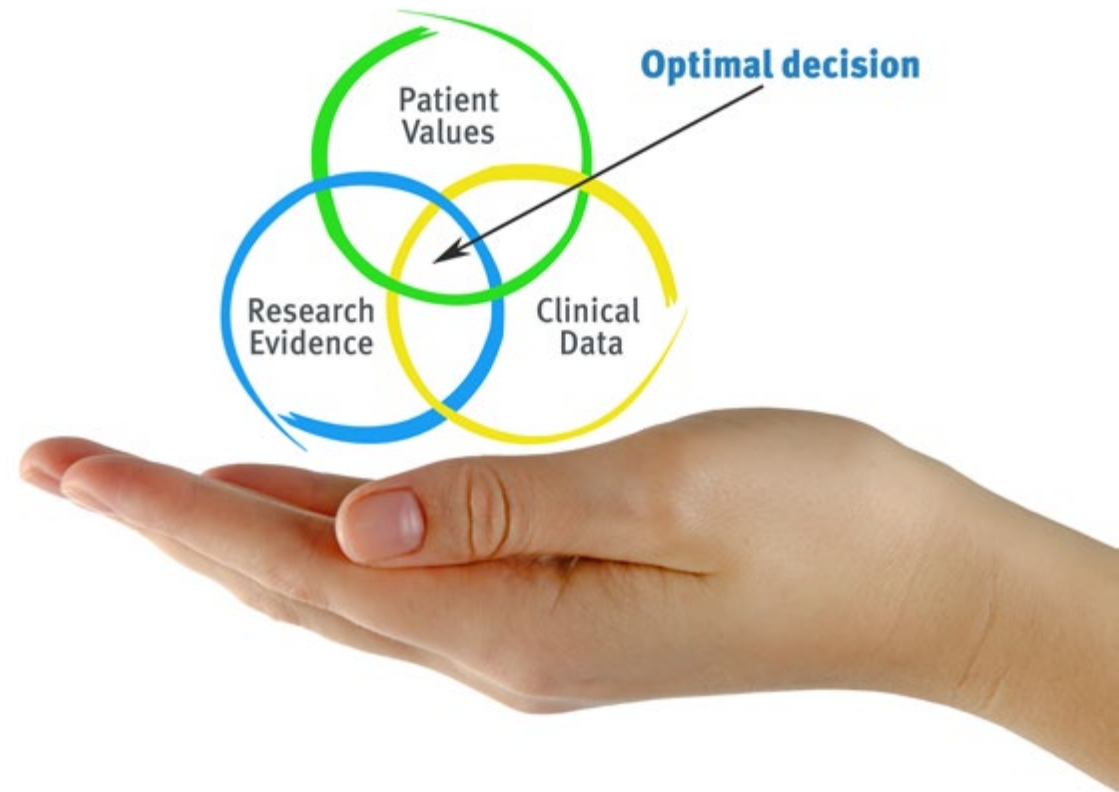
“

Descubre el Relearning, un sistema que abandona el aprendizaje lineal convencional para llevarte a través de sistemas cíclicos de enseñanza: una forma de aprender que ha demostrado su enorme eficacia, especialmente en las materias que requieren memorización”

En TECH Nursing School empleamos el Método del Caso

Ante una determinada situación concreta, ¿qué debería hacer un profesional? A lo largo del programa, los estudiantes se enfrentarán a múltiples casos clínicos simulados, basados en pacientes reales en los que deberán investigar, establecer hipótesis y, finalmente, resolver la situación. Existe abundante evidencia científica sobre la eficacia del método. Los enfermeros aprenden mejor, más rápido y de manera más sostenible en el tiempo.

Con TECH los enfermeros experimentan una forma de aprender que está moviendo los cimientos de las universidades tradicionales de todo el mundo.



Según el Dr. Gérvas, el caso clínico es la presentación comentada de un paciente, o grupo de pacientes, que se convierte en «caso», en un ejemplo o modelo que ilustra algún componente clínico peculiar, bien por su poder docente, bien por su singularidad o rareza. Es esencial que el caso se apoye en la vida profesional actual, intentando recrear los condicionantes reales en la práctica profesional de la enfermería.

“

¿Sabías que este método fue desarrollado en 1912, en Harvard, para los estudiantes de Derecho? El método del caso consistía en presentarles situaciones complejas reales para que tomaran decisiones y justificasen cómo resolverlas. En 1924 se estableció como método estándar de enseñanza en Harvard”

La eficacia del método se justifica con cuatro logros fundamentales:

1. Los enfermeros que siguen este método no solo consiguen la asimilación de conceptos, sino un desarrollo de su capacidad mental, mediante ejercicios de evaluación de situaciones reales y aplicación de conocimientos.
2. El aprendizaje se concreta de una manera sólida en capacidades prácticas que permiten al profesional de la enfermería una mejor integración del conocimiento en el ámbito hospitalario o de atención primaria.
3. Se consigue una asimilación más sencilla y eficiente de las ideas y conceptos, gracias al planteamiento de situaciones que han surgido de la realidad.
4. La sensación de eficiencia del esfuerzo invertido se convierte en un estímulo muy importante para el alumnado, que se traduce en un interés mayor en los aprendizajes y un incremento del tiempo dedicado a trabajar en el curso.



Relearning Methodology

TECH aúna de forma eficaz la metodología del Estudio de Caso con un sistema de aprendizaje 100% online basado en la reiteración, que combina 8 elementos didácticos diferentes en cada lección.

Potenciamos el Estudio de Caso con el mejor método de enseñanza 100% online: el Relearning.



El enfermero(a) aprenderá mediante casos reales y resolución de situaciones complejas en entornos simulados de aprendizaje. Estos simulacros están desarrollados a partir de software de última generación que permiten facilitar el aprendizaje inmersivo.

Situado a la vanguardia pedagógica mundial, el método Relearning ha conseguido mejorar los niveles de satisfacción global de los profesionales que finalizan sus estudios, con respecto a los indicadores de calidad de la mejor universidad online en habla hispana (Universidad de Columbia).

Con esta metodología se han capacitado más de 175.000 enfermeros con un éxito sin precedentes en todas las especialidades con independencia de la carga práctica.

Nuestra metodología pedagógica está desarrollada en un entorno de máxima exigencia, con un alumnado universitario de un perfil socioeconómico alto y una media de edad de 43,5 años.

El Relearning te permitirá aprender con menos esfuerzo y más rendimiento, implicándote más en tu especialización, desarrollando el espíritu crítico, la defensa de argumentos y el contraste de opiniones: una ecuación directa al éxito.

En nuestro programa, el aprendizaje no es un proceso lineal, sino que sucede en espiral (aprender, desaprender, olvidar y reaprender). Por eso, se combinan cada uno de estos elementos de forma concéntrica.

La puntuación global que obtiene el sistema de aprendizaje de TECH es de 8.01, con arreglo a los más altos estándares internacionales.



Este programa ofrece los mejores materiales educativos, preparados a conciencia para los profesionales:



Material de estudio

Todos los contenidos didácticos son creados por los especialistas que van a impartir el programa universitario, específicamente para él, de manera que el desarrollo didáctico sea realmente específico y concreto.

Estos contenidos son aplicados después al formato audiovisual, para crear el método de trabajo online de TECH. Todo ello, con las técnicas más novedosas que ofrecen piezas de gran calidad en todos y cada uno los materiales que se ponen a disposición del alumno.



Técnicas y procedimientos de enfermería en vídeo

TECH acerca al alumno las técnicas más novedosas, los últimos avances educativos y al primer plano de la actualidad en técnicas de enfermería. Todo esto, en primera persona, con el máximo rigor, explicado y detallado para contribuir a la asimilación y comprensión del estudiante. Y lo mejor de todo, puedes verlos las veces que quieras.



Resúmenes interactivos

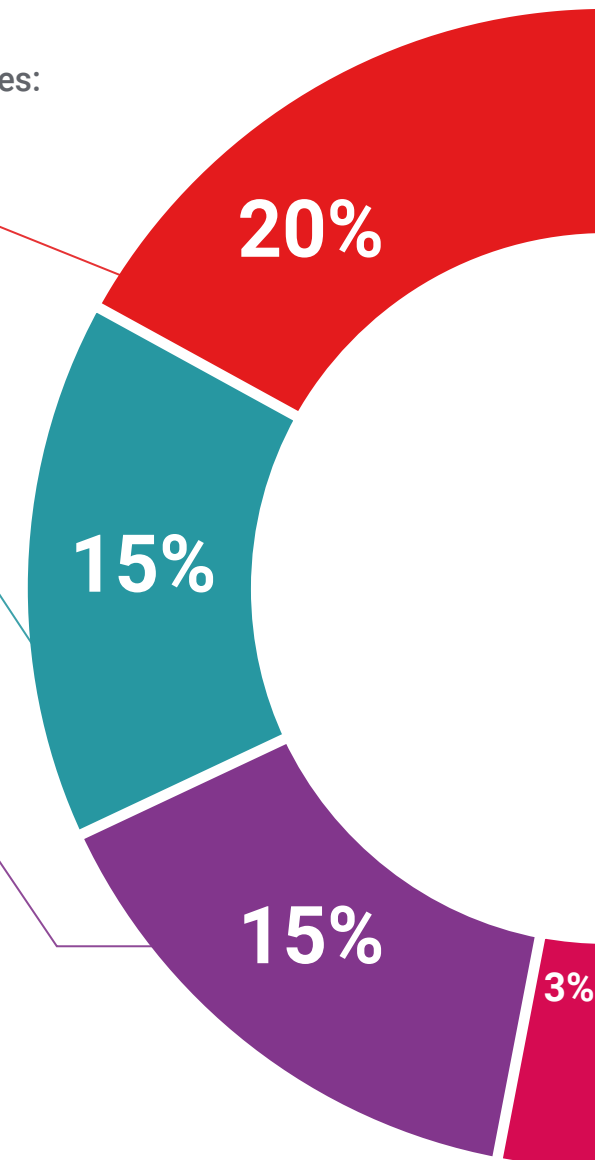
El equipo de TECH presenta los contenidos de manera atractiva y dinámica en píldoras multimedia que incluyen audios, vídeos, imágenes, esquemas y mapas conceptuales con el fin de afianzar el conocimiento.

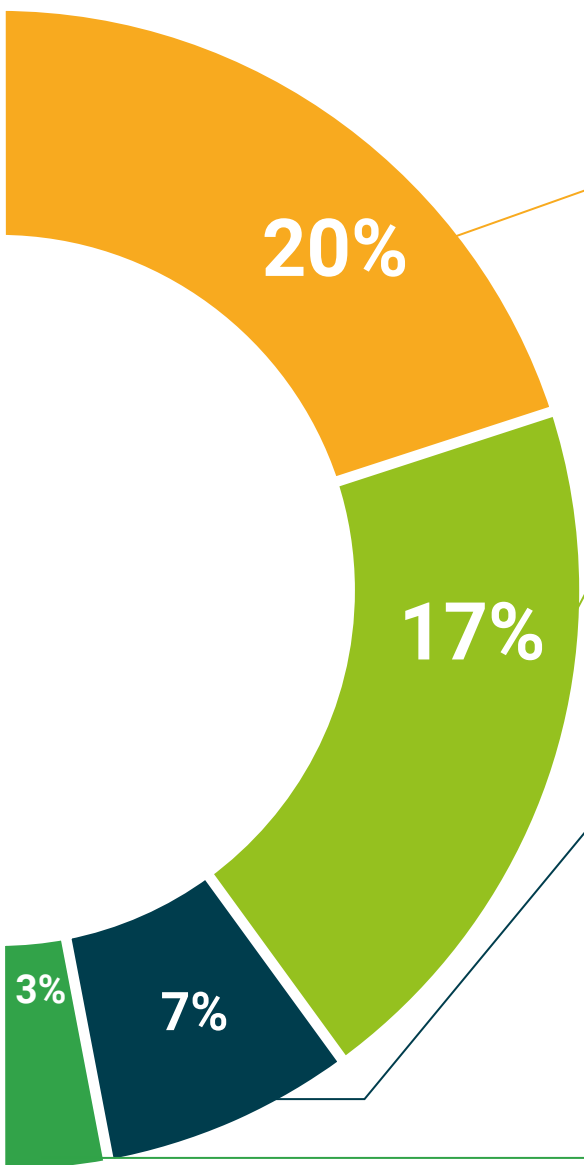
Este exclusivo sistema educativo para la presentación de contenidos multimedia fue premiado por Microsoft como "Caso de éxito en Europa".



Lecturas complementarias

Artículos recientes, documentos de consenso y guías internacionales, entre otros. En la biblioteca virtual de TECH el estudiante tendrá acceso a todo lo que necesita para completar su capacitación.





Análisis de casos elaborados y guiados por expertos

El aprendizaje eficaz tiene, necesariamente, que ser contextual. Por eso, TECH presenta los desarrollos de casos reales en los que el experto guiará al alumno a través del desarrollo de la atención y la resolución de las diferentes situaciones: una manera clara y directa de conseguir el grado de comprensión más elevado.



Testing & Retesting

Se evalúan y reevalúan periódicamente los conocimientos del alumno a lo largo del programa, mediante actividades y ejercicios evaluativos y autoevaluativos: para que, de esta manera, el estudiante compruebe cómo va consiguiendo sus metas.



Clases magistrales

Existe evidencia científica sobre la utilidad de la observación de terceros expertos. El denominado Learning from an Expert afianza el conocimiento y el recuerdo, y genera seguridad en las futuras decisiones difíciles.



Guías rápidas de actuación

TECH ofrece los contenidos más relevantes del curso en forma de fichas o guías rápidas de actuación. Una manera sintética, práctica y eficaz de ayudar al estudiante a progresar en su aprendizaje.



10 Titulación

Este programa en Lactancia Materna para Matronas garantiza, además de la capacitación más rigurosa y actualizada, el acceso a un título de Máster de Formación Permanente Semipresencial expedido por TECH Universidad Tecnológica.



“

Supera con éxito este programa y recibe tu titulación universitaria sin desplazamientos ni farragosos trámites”

Este programa te permitirá obtener el título de **Máster de Formación Permanente Semipresencial en Lactancia Materna para Matronas** emitido por TECH Universidad Tecnológica.

TECH Universidad Tecnológica, es una Universidad española oficial, que forma parte del Espacio Europeo de Educación Superior (EEES). Con un enfoque centrado en la excelencia académica y la calidad universitaria a través de la tecnología.

Este título propio contribuye de forma relevante al desarrollo de la educación continua y actualización del profesional, garantizándole la adquisición de las competencias en su área de conocimiento y aportándole un alto valor curricular universitario a su formación. Es 100% válido en todas las Oposiciones, Carrera Profesional y Bolsas de Trabajo de cualquier Comunidad Autónoma española.

Además, el riguroso sistema de garantía de calidad de TECH asegura que cada título otorgado cumpla con los más altos estándares académicos, brindándole al egresado la confianza y la credibilidad que necesita para destacarse en su carrera profesional.

Título: **Máster de Formación Permanente Semipresencial en Lactancia Materna para Matronas**

Modalidad: **Semipresencial (Online + Prácticas Clínicas)**

Duración: **7 meses**

Créditos: **60 + 5 ECTS**

tech universidad tecnológica

D/Dña _____ con documento de identificación _____, ha superado con éxito y obtenido el título de:

Máster de Formación Permanente Semipresencial en Lactancia Materna para Matronas

Se trata de un título propio de 1.620 horas de duración equivalente a 65 ECTS, con fecha de inicio dd/mm/aaaa y fecha de finalización dd/mm/aaaa.

TECH es una universidad Oficial Española legalmente reconocida mediante la Ley 1/2024, del 16 de abril, de la Comunidad Autónoma de Canarias, publicada en el Boletín Oficial del Estado (BOE) núm. 181, de 27 de julio de 2024 (pág. 96.369) e integrada en el Registro de Universidades, Centros y Títulos (RUCT) del Ministerio de Ciencia, Innovación y Universidades con el código 104.

En San Cristóbal de la Laguna, a 28 de febrero de 2024


Dr. Pedro Navarro Illana
Rector

Este título propio se deberá acompañar siempre del título universitario habilitante expedido por la autoridad competente para ejercer profesionalmente en cada país. código único TECH: AFWOR235 techinstitute.com/titulos

Máster de Formación Permanente Semipresencial en Lactancia Materna para Matronas

Distribución General del Plan de Estudios		Distribución General del Plan de Estudios			
Tipo de materia	Créditos ECTS	Curso	Materia	ECTS	Carácter
Obligatoria (OB)	60	1	La lactancia materna en la actualidad y a lo largo de la historia	5	OB
Oportiva (OP)	0	1	Fisiología e historia clínica en la lactancia	5	OB
Prácticas Externas (PR)	5	1	Cuidados durante la lactancia materna y salud de la mujer lactante	5	OB
Trabajo Fin de Máster (TFM)	0	1	El recién nacido sano	5	OB
	Total 65	1	Problemas durante la lactancia materna	5	OB
		1	Otros tipos de lactancia	5	OB
		1	Lactancia materna en situaciones especiales	5	OB
		1	Situaciones comunes durante la lactancia	5	OB
		1	Fármacos y lactancia materna	5	OB
		1	Asociaciones de lactancia materna. Iniciativas y legislación	5	OB
		1	Enfermedades y lactancia materna	5	OB
		1	La inhibición o destete materno	5	OB


Dr. Pedro Navarro Illana
Rector

tech universidad tecnológica

*Apostilla de La Haya. En caso de que el alumno solicite que su título en papel recabe la Apostilla de La Haya, TECH EDUCATION realizará las gestiones oportunas para su obtención, con un coste adicional.



**Máster de Formación
Permanente Semipresencial
Lactancia Materna para Matronas**

Modalidad: Semipresencial (Online + Prácticas Clínicas)

Duración: 7 meses

Titulación: TECH Universidad Tecnológica

Créditos: 60 + 5 ECTS

Máster de Formación Permanente Semipresencial

Lactancia Materna para Matronas