

Máster Semipresencial

Enfermería en el Servicio de Traumatología



Máster Semipresencial

Enfermería en el Servicio de Traumatología

Modalidad: Semipresencial (Online + Prácticas Clínicas)

Duración: 12 meses

Titulación: TECH Global University

Créditos: 60 + 4 ECTS

Acceso web: www.techtute.com/enfermeria/master-semipresencial/master-semipresencial-enfermeria-servicio-traumatologia

Índice

01

Presentación

pág. 4

02

¿Por qué cursar este
Máster Semipresencial?

pág. 8

03

Objetivos

pág. 12

04

Competencias

pág. 16

05

Dirección del curso

pág. 20

06

Estructura y contenido

pág. 26

07

Prácticas Clínicas

pág. 34

08

¿Dónde puedo hacer
las Prácticas Clínicas?

pág. 40

09

Metodología

pág. 46

10

Titulación

pág. 54

01

Presentación

La Traumatología ha incorporado en los últimos años técnicas quirúrgicas menos invasivas, que permiten solucionar patologías, evitar rigidez y facilitar una rehabilitación más precoz. En este escenario, los cuidados y métodos empleados por los profesionales de la Enfermería contribuyen tanto en la evaluación del paciente como en su recuperación. Dichos avances, obligan a una actualización de los conocimientos y es por ello, que TECH ofrece esta titulación con un marco teórico 100% online. Así, a través de un contenido multimedia de calidad y un excelente equipo docente con amplia experiencia en esta área, el profesional iniciará una puesta al día. Completa este programa, una estancia práctica de 3 semanas en un centro clínico de referencia, junto a especialistas en el área de Traumatología.



“

Actualízate gracias a este programa en Enfermería en el Servicio de Traumatología e incorpora a tu trabajo diario los últimos avances técnicos y metodológicos de esta área”

De las numerosas áreas clínicas existentes, la Traumatología es una de las que más ha evolucionado recientemente gracias a las nuevas tecnologías y al empleo de técnicas más precisas. De esta manera, el paciente recibe en la actualidad diagnósticos más certeros, mejores tratamientos y una disminución del dolor causado tras efectuarse una intervención quirúrgica.

Ante esta realidad, el profesional de la enfermería debe realizar una puesta al día para el abordaje y manejo del paciente en esta especialidad. Por esta razón, TECH ha diseñado este Máster Semipresencial en Enfermería en el Servicio de Traumatología, que le ofrece a lo largo de un año la información más avanzada y reciente en esta área.

Un programa intensivo, que conducirá al egresado a profundizar a través de material didáctico multimedia en cuestiones como la instrumentación en las principales técnicas quirúrgicas en ortopedia, las enfermedades degenerativas del sistema musculoesquelético, el recuerdo anatómico-fisiológico o la biomecánica de la columna vertebral.

Así, el recorrido académico de este programa se desarrolla en una primera etapa, donde el egresado accederá a los conocimientos teóricos más actualizados a partir de una metodología de enseñanza online. Una vez concluya esta fase, el profesional se adentrará en una etapa eminentemente práctica y presencial en un centro clínico de prestigio.

Una estancia de 3 semanas de duración, donde podrá aplicar los conceptos mostrados en el temario, en un escenario sanitario real y con pacientes del área de Traumatología. En este periodo, el enfermero no estará solo, ya que contará con la tutorización y acompañamiento de un equipo especializado, que integran el centro donde se desarrolle la estancia. Una excelente oportunidad para realizar una puesta al día a través de una titulación universitaria a la vanguardia del panorama académico.

Este **Máster Semipresencial en Enfermería en el Servicio de Traumatología**

contiene el programa más completo y actualizado del mercado.

Sus características más destacadas son:

- ♦ Desarrollo de más de 100 casos clínicos presentados por profesionales de enfermería expertos en Traumatología
- ♦ Sus contenidos gráficos, esquemáticos y eminentemente prácticos con los que están concebidos, recogen una información científica y asistencial sobre aquellas disciplinas médicas indispensables para el ejercicio profesional
- ♦ Técnicas de valoración y monitorización del paciente traumatológico
- ♦ Planes integrales de actuación sistematizada ante las principales lesiones y patologías del área de Traumatología
- ♦ Presentación de talleres prácticos sobre técnicas diagnósticas y terapéuticas en el paciente con trauma
- ♦ Sistema interactivo de aprendizaje basado en algoritmos para la toma de decisiones sobre las situaciones clínicas planteadas
- ♦ Guías de práctica clínica sobre el abordaje de las diferentes patologías
- ♦ Con un especial hincapié en la medicina basada en pruebas y las metodologías de la investigación en traumatología
- ♦ Todo esto se complementará con lecciones teóricas, preguntas al experto, foros de discusión de temas controvertidos y trabajos de reflexión individual
- ♦ Disponibilidad de los contenidos desde cualquier dispositivo fijo o portátil con conexión a internet
- ♦ Además, podrás realizar una estancia de prácticas clínicas en uno de los mejores centros hospitalarios

“

Este Máster Semipresencial te permitirá profundizar en las últimas novedades en la nutrición en el paciente traumatológico y en la isquemia quirúrgica”

En esta propuesta de Máster, de carácter profesional y modalidad semipresencial, el programa está dirigido a la actualización de profesionales de la enfermería que desarrollan sus funciones en la unidad de Traumatología, y que requieren un alto nivel de cualificación. Los contenidos están basados en la última evidencia científica, y orientados de manera didáctica para integrar el saber teórico en la práctica enfermera, y los elementos teórico-prácticos facilitarán la actualización del conocimiento y permitirán la toma de decisiones en el manejo del paciente.

Gracias a su contenido multimedia elaborado con la última tecnología educativa, permitirán al profesional de enfermería un aprendizaje situado y contextual, es decir, un entorno simulado que proporcionará un aprendizaje inmersivo programado para entrenarse ante situaciones reales. El diseño de este programa se centra en el Aprendizaje Basado en Problemas, mediante el cual deberá tratar de resolver las distintas situaciones de práctica profesional que se le planteen a lo largo del mismo. Para ello, contará con la ayuda de un novedoso sistema de vídeo interactivo realizado por reconocidos expertos.

Ponte al día en un entorno real gracias a las prácticas presenciales a las que tendrás acceso con este programa de actualización.

Un cuadro docente de gran reputación te acompañará a lo largo de todo el proceso de aprendizaje.



02

¿Por qué cursar este Máster Semipresencial?

Es indudable que, en el ámbito sanitario, el conocimiento teórico debe llevarse directamente a la práctica para poder conseguir un trabajo óptimo. Así, en un área como el de la Traumatología es indispensable, que los profesionales de la Enfermería estén al tanto de las nuevas técnicas y procedimientos empleados. Por ello, TECH ha creado esta pionera titulación, que combina la puesta al día en el diagnóstico del paciente traumatológico, la labor de enfermería en ortopedia y los cuidados en quirófano, con una estancia práctica en un centro clínico de referencia. Ello otorga al egresado una visión completa del panorama actual en el Servicio de Traumatología, guiado durante este proceso por expertos de esta especialidad.



“

TECH te da la oportunidad de actualizar tus conocimientos de la mano de auténticos profesionales con experiencia en la prestación del servicio de Enfermería en Traumatología”

1. Actualizarse a partir de la última tecnología disponible

Las nuevas tecnologías han favorecido la incorporación de innovadoras técnicas, materiales e instrumental en el área de Traumatología. Ello ha permitido ofrecer una mejor atención a los pacientes que acuden a dicho servicio. Por eso, y con el objetivo de ofrecer al profesional de la enfermería estas innovaciones, TECH ha diseñado esta titulación, donde el egresado recibirá una actualización teórico-práctica de sus conocimientos. Todo ello, a través de un equipo de profesionales excelente, que lo guiarán para que alcance con éxito la puesta al día en Enfermería en el Servicio de Traumatología.

2. Profundizar a partir de la experiencia de los mejores especialistas

Durante este programa académico, el profesional tendrá a su disposición a un equipo especializado con amplia experiencia en el área de Enfermería en centros hospitalarios de prestigio. Así, en este proceso de actualización, el egresado contará no solo con un profesorado experto, sino que estará tutorizado por un profesional, que le mostrará las últimas técnicas y procedimientos empleados en esta área. Todo ello, le permitirá efectuar una puesta al día e integrar los métodos más recientes empleados en este ámbito sanitario.

3. Adentrarse en entornos clínicos de primera

Con el fin de ofrecer al profesional sanitario, una titulación de calidad, TECH ha seleccionado con rigurosidad a todos los centros disponibles para la realización de la estancia práctica en el Servicio de Traumatología. Ello le llevará a lo largo de 3 semanas a comprobar la praxis diaria de los profesionales de la Enfermería, así como el trabajo específico y riguroso que debe realizarse en la atención de pacientes en esta área.



4. Combinar la mejor teoría con la práctica más avanzada

El panorama académico actual no adapta su contenido a las necesidades de los profesionales. Es por ello, que TECH ha decidido irrumpir con la propuesta de una titulación, que ofrece una estancia eminentemente práctica en un centro de prestigio. Un periodo, que conducirá al profesional a colaborar en procedimientos y a aplicar técnicas que le permitirá integrar las últimas novedades en el área de la atención al paciente en el servicio de Traumatología. Una excelente oportunidad de realizar, en tan solo 3 semanas, una intensa puesta al día práctica.

5. Expandir las fronteras del conocimiento

Esta institución académica le brinda la oportunidad al egresado de expandir sus capacidades y habilidades en la atención y cuidado del paciente en el área de Traumatología. Asimismo, gracias a la realización de este programa, el egresado incorpora a su currículo un Máster Semipresencial, que le llevará a progresar en su esfera profesional, abriéndole puertas a acceder a centros hospitalarios de referencia.

“

Tendrás una inmersión práctica total en el centro que tú mismo elijas”

03

Objetivos

El objetivo principal de este Máster Semipresencial en Enfermería en el Servicio de Traumatología es proporcionar al profesional una actualización completa y profunda en esta área sanitaria. Y para ello, TECH ofrece el mejor profesorado, los contenidos más novedosos y una metodología de enseñanza innovadora. Todo ello, en una titulación que se adapta a sus circunstancias personales y una estancia práctica en la que podrá aplicar todos los conocimientos actualizados a lo largo de todo el itinerario académico.





“

Esta titulación universitaria te llevará a realizar una puesta al día en el diagnóstico y la atención del paciente traumatológico”



Objetivo general

- Este Máster Semipresencial ha sido diseñado para dotar al profesional de los conocimientos teórico-prácticos más precisos que le ayuden en su práctica diaria en el servicio de Traumatología. Para ello, dispone de las herramientas pedagógicas más innovadoras y casos de estudio clínico, que le darán una visión más directa y real, permitiéndole perfeccionar las técnicas de Enfermería en Traumatología



Los casos de estudio de este Máster Semipresencial te permitirán integrar las diferentes técnicas y metodologías mostradas”



Objetivos específicos

Módulo 1. Valoración y diagnóstico del paciente traumatológico para enfermería

- Conocer en profundidad las diferentes técnicas de exploración y valoración en Traumatología
- Manejar los diferentes métodos de entrevista y diagnóstico de Enfermería en Traumatología
- Evaluar al paciente con problemas musculo esqueléticos y neurológicos

Módulo 2. Cuidados de enfermería en patología traumática

- Adquirir conocimientos específicos acerca de la patología traumática, las fracturas sus tratamientos y complicaciones
- Especializarse en todas las intervenciones de enfermería en urgencias traumáticas

Módulo 3. Cuidados de enfermería en patología no traumática

- Conocer en profundidad enfermedades la osteoporosis y la artrosis, enfermedades no traumáticas más prevalentes
- Manejo del proceso enfermero en el paciente con patología no traumática

Módulo 4. Enfermería de traumatología y ortopedia en la patología del raquis

- Aportar conocimientos actualizados de patología del raquis
- Manejar las diferentes técnicas de valoración y diagnóstico del paciente con patología de columna
- Discernir y aplicar correctamente desde el trabajo de Enfermería los diferentes tipos de tratamiento en la patología de columna; quirúrgico, conservador y rehabilitador

Módulo 5. Enfermería de traumatología y ortopedia en la patología del miembro superior

- ♦ Aportar conocimientos actualizados de patología de los miembros superiores
- ♦ Manejar las diferentes técnicas de valoración y diagnóstico del paciente con patología del hombro, el codo y la mano
- ♦ Discernir y aplicar correctamente desde el trabajo de Enfermería los diferentes tipos de tratamiento en la patología de miembros superiores; quirúrgico, conservador y rehabilitador

Módulo 6. Enfermería de traumatología y ortopedia en la patología del miembro inferior

- ♦ Aportar conocimientos actualizados de patología de los miembros inferiores
- ♦ Manejar las diferentes técnicas de valoración y diagnóstico del paciente con patología de cadera, rodilla y pie

Módulo 7. Cuidados de enfermería en ortogeriatría

- ♦ Instruir a los distintos profesionales de Enfermería, que quieran adquirir un conocimiento más profundo y específico de los procesos traumatológicos que afectan al paciente anciano
- ♦ Profundizar en el conocimiento de la atención y los cuidados que precisan los pacientes Ortogeríatricos

Módulo 8. Enfermería de traumatología y ortopedia en las tumoraciones en el aparato locomotor

- ♦ Familiarizarse en los conocimientos acerca de los diferentes tipos de cáncer en Traumatología
- ♦ Profundizar en el tratamiento tanto primario como paliativo
- ♦ Desarrollar la planificación de cuidados en el paciente oncológico

Módulo 9. Cuidados de enfermería en el quirófano de traumatología

- ♦ Manejar conocimientos acerca de las diferentes técnicas quirúrgicas en traumatología
- ♦ Especializarse diferentes cuidados tanto posturales como específicos de quirófano
- ♦ Identificar los posibles problemas que puedan surgir en el quirófano de Traumatología y conocer las diferentes soluciones
- ♦ Actualizarse en todos los aspectos de seguridad del paciente en el entorno quirúrgico

Módulo 10. Cuidados de enfermería en hospitalización en traumatología

- ♦ Identificar y planificar los cuidados de enfermería en hospitalización de Traumatología
- ♦ Utilizar adecuadamente los principales planes de cuidados estandarizados en COT
- ♦ Manejar conocimientos actualizados y los últimos estudios científicos sobre el paciente traumatológico enfocados a la práctica asistencial diaria

04 Competencias

A lo largo de este Máster Semipresencial en Enfermería en el Servicio de Traumatología, el profesional potenciará sus capacidades y habilidades en la valoración y diagnóstico esta área sanitaria. Así, incorporará a su trabajo diario los procedimientos, técnicas y protocolos en los cuidados a pacientes con traumatismos y lesiones. Para conseguirlo, tendrá a su disposición a un excelente equipo docente que lo guiará en este proceso.





“

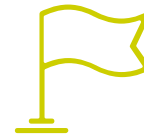
Perfecciona y actualiza tus competencias como profesional de la enfermería del Servicio de Traumatología gracias a este programa, orientado a la puesta al día del profesional”



Competencias generales

- ♦ Poseer y comprender conocimientos que aporten una base u oportunidad de ser originales en el desarrollo y/o aplicación de ideas, a menudo en un contexto de investigación
- ♦ Aplicar los conocimientos adquiridos y su capacidad de resolución de problemas en entornos nuevos o poco conocidos dentro de contextos más amplios (o multidisciplinares) relacionados con su área de estudio
- ♦ Integrar conocimientos y enfrentarse a la complejidad de formular juicios a partir de una información que, siendo incompleta o limitada, incluya reflexiones sobre las responsabilidades sociales y éticas vinculadas a la aplicación de sus conocimientos y juicios
- ♦ Comunicar sus conclusiones y los conocimientos y razones últimas que las sustentan a públicos especializados y no especializados de un modo claro y sin ambigüedades
- ♦ Poseer las habilidades de aprendizaje que les permitan continuar estudiando de un modo que habrá de ser en gran medida autodirigido o autónomo





Competencias específicas

- ♦ Saber diferenciar los tipos de pacientes traumatológicos que nos podemos encontrar
- ♦ Realizar una valoración correcta del paciente traumatológico
- ♦ Perfeccionar el rol de enfermería en el servicio de radiología
- ♦ Manejar los diferentes métodos de entrevista y diagnóstico de enfermería en Traumatología
- ♦ Especializarse en todas las intervenciones de enfermería en urgencias traumatológicas
- ♦ Conocer en profundidad enfermedades la osteoporosis y la artrosis
- ♦ Profundizar en el conocimiento de la atención y los cuidados que precisan los pacientes Orto geriátricos
- ♦ Desarrollar la planificación de cuidados en el paciente con trauma
- ♦ Manejar conocimientos acerca de las diferentes técnicas quirúrgicas en Traumatología
- ♦ Aplicar los principales planes de cuidados estandarizados en COT

05

Dirección del curso

Al innovador sistema de enseñanza que emplea este programa y a sus contenidos avanzados hay que sumarle su profesorado. El cuadro docente de este Máster Semipresencial en Enfermería en el Servicio de Traumatología ha sido cuidadosamente seleccionado por TECH, de modo que el profesional de enfermería accederá a grandes expertos en esta área a lo largo de toda la titulación. De esta manera, obtendrá una puesta al día transmitida directamente por especialistas.



“

El cuadro docente de este programa está compuesto por grandes especialistas, que te ayudarán a ponerte al día de los cuidados de enfermería en patología traumática”

Dirección



Dña. Álvarez Calvo, Alicia

- ♦ Enfermera Instrumentista en Traumatología
- ♦ Enfermera Instrumentista en el Instituto Cardiológico Sagrado Corazón
- ♦ Enfermera Titular del Quirófano de Traumatología y Raquis del Hospital Clínico Universitario de Valladolid
- ♦ Enfermera Instrumentista en el Centro Médico de Intervencionismo de Valladolid
- ♦ Enfermera de Urgencias en Atención Primaria de Sanidad de Castilla y León (SACYL)
- ♦ Profesora Asociada de Afecciones Quirúrgicas en Traumatología en el Grado en Fisioterapia de la Universidad Europea Miguel de Cervantes
- ♦ Diplomado en Enfermería por la Universidad de Valladolid
- ♦ Diplomado en Salud Pública
- ♦ Máster en Resolución en Procesos Clínicos. Por la Universidad de Alcalá
- ♦ Experto Universitario en Emergencias por la Universidad Europea Miguel de Cervantes
- ♦ Colaborador en Formación Práctica del Grado en Enfermería de la Universidad de Valladolid
- ♦ Miembro de la Asociación Española de Enfermería en Traumatología y Ortopedia (AEETO) y la Asociación Española de Enfermería Vasculat y Heridas (AEEVH)

Profesores

D. Álvarez Brewers, Héctor

- ♦ Especialista en Fisioterapia Clínica
- ♦ Fisioterapeuta en la Clínica Medrano
- ♦ Fundador de Medrano Fisioterapia en Palencia
- ♦ Grado en Fisioterapia

Dña. Cabero García, Begoña

- ♦ Enfermera Especializada en Traumatología
- ♦ Enfermera en el Hospital Clínico Universitario de Valladolid (HCUV)
- ♦ Graduada en Enfermería por la Universidad de Valladolid y por la Universidad de León

Dra. Santiago Maniega, Silvia

- ♦ Médico Especialista en Cirugía Ortopédica y Traumatología
- ♦ Médico Especialista en la Unidad de Columna en el Hospital Clínico Universitario de Valladolid (HCUV)
- ♦ Licenciada en Medicina y Cirugía por la Universidad de Salamanca
- ♦ Especialista en Cirugía Ortopédica y Traumatología

D. Mate Espeso, Adriano

- ♦ Jefe de Enfermeros en la Unidad de Urgencias Pediátricas en el Hospital Clínico Universitario de Valladolid (HCUV)
- ♦ Supervisor de Enfermería de Urgencias Pediátricas en el HCUV
- ♦ Enfermero de Servicios Especiales en el HCUV
- ♦ Enfermero de Hospitalización en el Hospital Gregorio Marañón de Madrid
- ♦ Graduado en Enfermería por la Universidad de León
- ♦ Máster en Investigación de Ciencias Sociosanitarias por la Universidad de León
- ♦ Máster en Gestión de Servicios Sanitarios por la Universidad de León

Dña. Nicolás Sacristán, Teresa

- ♦ Enfermera en el Hospital Clínico Universitario de Valladolid (HCUV)
- ♦ Diplomada en Enfermería
- ♦ Especialista en Salud Mental
- ♦ Miembro del Comité de Calidad del HCUV

Dña. García Caridad, Laura

- ◆ Enfermera de Traumatología en el Hospital Clínico Universitario de Valladolid (HCUV)
- ◆ Especialidad Enfermera Obstétrico-Ginecológica en el Hospital Universitario de Donostia
- ◆ Experto en Enfermería en Reproducción Asistida en la Universidad Rey Juan Carlos URJC y la Sociedad Española de Fertilidad
- ◆ Graduada en Enfermería por la Universidad de Salamanca

Dr. León Andrino, Alejandro Ángel

- ◆ Especialista en Traumatología y Cirugía Ortopédica
- ◆ Director Médico y Traumatólogo en la Clínica Plenum de Valladolid
- ◆ Jefe de Emergencias Suplente del Plan de Autoprotección del Hospital Clínico Universitario de Valladolid
- ◆ Traumatólogo y Cirujano Ortopédico en el Hospital Recoletas Campo Grande de Valladolid
- ◆ Consultor de Stryker Ibérica en el área de *Sport Medicine*
- ◆ Miembro de la Comisión de Transfusiones del Hospital Clínico Universitario de Valladolid
- ◆ Agente de Calidad en Representación del Servicio de Traumatología y Cirugía Ortopédica del Hospital Clínico Universitario de Valladolid
- ◆ Implementación del Manejo del Sistema de Calidad UNE-EN-ISO 9001-200
- ◆ Tutor de Residentes de Enseñanza Especializada
- ◆ Profesor Asociado de Afecciones Quirúrgicas en el Grado de Fisioterapia de la Universidad Europea Miguel de Cervantes
- ◆ Profesor Asociado de Afecciones Quirúrgicas en el Grado de Terapia Ocupacional de la Universidad Europea Miguel de Cervantes
- ◆ Colaborador Honorífico en el Departamento de Cirugía de la Facultad de Medicina de la Universidad de Valladolid



- ♦ Colaborador Honorífico Asociado al Departamento de Ingeniería Química de la Escuela Superior Técnica de Ingeniería Industrial de la Universidad de Valladolid
- ♦ Doctor en Investigación en Cirugía por la Universidad de Valladolid
- ♦ Doctor en Ciencias de la Salud por la Facultad de Medicina por la Universidad de Valladolid
- ♦ Licenciado en Medicina y Cirugía por la Universidad de Valladolid
- ♦ Estancia Formativa en el Mount Sinai Hospital de Juiz de Fora de Brasil
- ♦ Especialista en Traumatología y Cirugía Ortopédica vía MIR por el Hospital Clínico Universitario de Valladolid
- ♦ Rotación Formativa en la Mayo Clinic de Rochester de Minnesota
- ♦ Rotación Formativa en el Instituto Clínico Humanitas de Milán, a través de la Beca Europea de la SECOT
- ♦ Premio-Beca Miguel Cabanela *Travelling Fellowship* por la SECOT
- ♦ Miembro de la Sociedad Española de Cirugía Ortopédica y Traumatología (SECOT) y el Colegio Oficial de Médicos de Valladolid

“ *La calidad humana y cercanía del equipo docente te permitirá resolver cualquier duda que tengas sobre el contenido de este temario*”

06

Estructura y contenido

Este Máster Semipresencial en Enfermería en el Servicio de Traumatología está estructurado en 10 módulos especializados, a través de los que el profesional podrá ahondar en cuestiones como las patologías traumáticas del codo y del antebrazo, la movilización de pacientes en los diferentes procesos traumatológicos, los cuidados de enfermería en las infecciones del aparato locomotor o la prevención y promoción de la salud musculo esquelética en el anciano.





“

Gracias al sistema Relearning reducirás las largas horas de estudio y memorización”

Módulo 1. Valoración y diagnóstico del paciente traumatológico para enfermería

- 1.1. Exploración musculoesquelética para Enfermería
- 1.2. Anamnesis y entrevista personal
 - 1.2.1. Anamnesis
 - 1.2.2. Preguntas clave: inicio, duración, frecuencia y localización
 - 1.2.3. Síntomas principales en Traumatología
 - 1.2.3.1. Proceso inflamatorio
- 1.3. Exploración objetiva para Enfermería
 - 1.3.1. Inspección de la alineación corporal y la marcha
 - 1.3.2. Palpación músculo tendinosa
 - 1.3.3. Exploración de reflejos
 - 1.3.4. Movilidad activa, pasiva y resistida
- 1.4. Valoración y exploración de Enfermería de la cintura escápulo-humeral
 - 1.4.1. Inspección
 - 1.4.2. Valoración de la movilidad (activos, pasivos y resistidos)
 - 1.4.3. Palpación
 - 1.4.4. Pruebas diagnósticas específicas
- 1.5. Valoración y exploración de Enfermería, del codo, la muñeca y la mano
 - 1.5.1. Inspección
 - 1.5.2. Movilidad (activa, pasiva y resistida)
 - 1.5.3. Palpación
 - 1.5.4. Pruebas diagnósticas específicas
- 1.6. Valoración y exploración de la columna cervical y torácica en Enfermería
 - 1.6.1. Inspección
 - 1.6.2. Movilidad (activa, pasiva y resistida)
 - 1.6.3. Palpación
 - 1.6.4. Pruebas diagnósticas específicas
- 1.7. Valoración y diagnóstico de la columna lumbar y pelvis para Enfermería
 - 1.7.1. Inspección
 - 1.7.2. Movilidad (activa, pasiva y resistida)
 - 1.7.3. Palpación
 - 1.7.4. Pruebas diagnósticas específicas

- 1.8. Valoración y diagnóstico de la cadera para Enfermería
 - 1.8.1. Inspección
 - 1.8.2. Movilidad (activa, pasiva y resistida)
 - 1.8.3. Palpación
 - 1.8.4. Pruebas diagnósticas específicas
- 1.9. Valoración y exploración de Enfermería de la rodilla, tobillo y pie
 - 1.9.1. Inspección
 - 1.9.2. Movilidad (activa, pasiva y resistida)
 - 1.9.3. Palpación
 - 1.9.4. Pruebas diagnósticas específicas
- 1.10. Exploración neurológica

Módulo 2. Cuidados de enfermería en patología traumática

- 2.1. Traumatismos cutáneos y musculoesqueléticos
 - 2.1.1. Contusiones y traumatismos
 - 2.1.2. Contusiones y heridas
 - 2.1.3. Concepto de cicatrización
 - 2.1.4. Cuidados de Enfermería en las diferentes heridas
- 2.2. Esguinces y luxaciones
 - 2.2.1. Diagnóstico y clasificación
 - 2.2.2. Principios de tratamiento
 - 2.2.3. Principales complicaciones
- 2.3. Roturas tendinosas
 - 2.3.1. Diagnóstico y clasificación
 - 2.3.2. Principios de tratamiento
 - 2.3.3. Principales complicaciones
- 2.4. Amputaciones
- 2.5. Quemaduras
 - 2.5.1. Clasificaciones
 - 2.5.2. Tratamiento y complicaciones
 - 2.5.3. Cuidados de Enfermería en las quemaduras

- 2.6. Traumatismos óseos. Fracturas en el adulto
 - 2.6.1. Diagnóstico y clasificación
 - 2.6.2. Principios de tratamiento
 - 2.6.3. Principales complicaciones
- 2.7. Traumatismos óseos. Fracturas en pediatría
 - 2.7.1. Diagnóstico y clasificación
 - 2.7.2. Principios de tratamiento y complicaciones
- 2.8. Complicaciones generales de las fracturas
 - 2.8.1. Síndrome de embolia grasa
 - 2.8.2. Complicaciones vasculonerviosas
 - 2.8.3. Tromboembolismo
- 2.9. Complicaciones locales de las fracturas
 - 2.9.1. Síndrome compartimental
 - 2.9.2. Retardo de consolidación y consolidación viciosa
 - 2.9.3. Distrofia simpática refleja
 - 2.9.4. Alteración del crecimiento longitudinal del hueso
 - 2.9.5. Necrosis avascular
 - 2.9.6. Rigidez articular, artrosis postraumática y osificación periarticular
- 2.10. Paciente polifracturado y traumatológico
 - 2.10.1. Valoración del trauma grave
 - 2.10.2. Shock postraumático (hipovolémico, neurogénico, séptico y cardiogénico)
 - 2.10.3. Cuidados de Enfermería en los diferentes tipos de shock
- 2.11. Principios de inmovilización
- 2.12. Tratamiento farmacológico
 - 2.12.1. Calcio y vitamina D
 - 2.12.2. Inhibición de la formación ósea. Bifosfonatos. Calcitonina. Raloxifeno
 - 2.12.3. Formación ósea. Ranelato de estroncio. Teriparatida
- 2.13. Principios de rehabilitación de las fracturas

Módulo 3. Cuidados de enfermería en patología no traumática

- 3.1. Enfermedades degenerativas del sistema musculoesquelético
 - 3.1.1. Artrosis
 - 3.1.2. Artropatías
- 3.2. Enfermedades metabólicas y autoinmunes
 - 3.2.1. Osteoporosis y osteomalacia
 - 3.2.2. Artritis reumatoide
- 3.3. Limitaciones de la movilidad, rigidez y anquilosis
- 3.4. Lesiones neurológicas
 - 3.4.1. Lesión del nervio periférico
- 3.5. Lesiones nerviosas por compresión
 - 3.5.1. Síndrome del túnel carpiano
 - 3.5.2. Síndrome del túnel tarsiano
- 3.6. Infección en Traumatología
 - 3.6.1. Infecciones más frecuentes en Traumatología
 - 3.6.2. Métodos diagnósticos y clasificación de las infecciones
 - 3.6.3. Tratamiento y profilaxis de la infección
 - 3.6.4. Osteomielitis
 - 3.6.5. Cuidados de Enfermería en las infecciones del aparato locomotor
- 3.7. Dolor en Traumatología
 - 3.7.1. Diagnóstico y clasificación
 - 3.7.2. Principios de tratamiento
 - 3.7.3. Cuidados de Enfermería en el dolor
- 3.8. Procesos de inflamación
 - 3.8.1. Proceso inflamatorio
 - 3.8.2. Principales tratamientos
 - 3.8.3. Cuidados de Enfermería en el proceso inflamatorio
- 3.9. Prevención y educación para la salud en las patologías no traumáticas
- 3.10. Fisioterapia y rehabilitación en los procesos no traumáticos

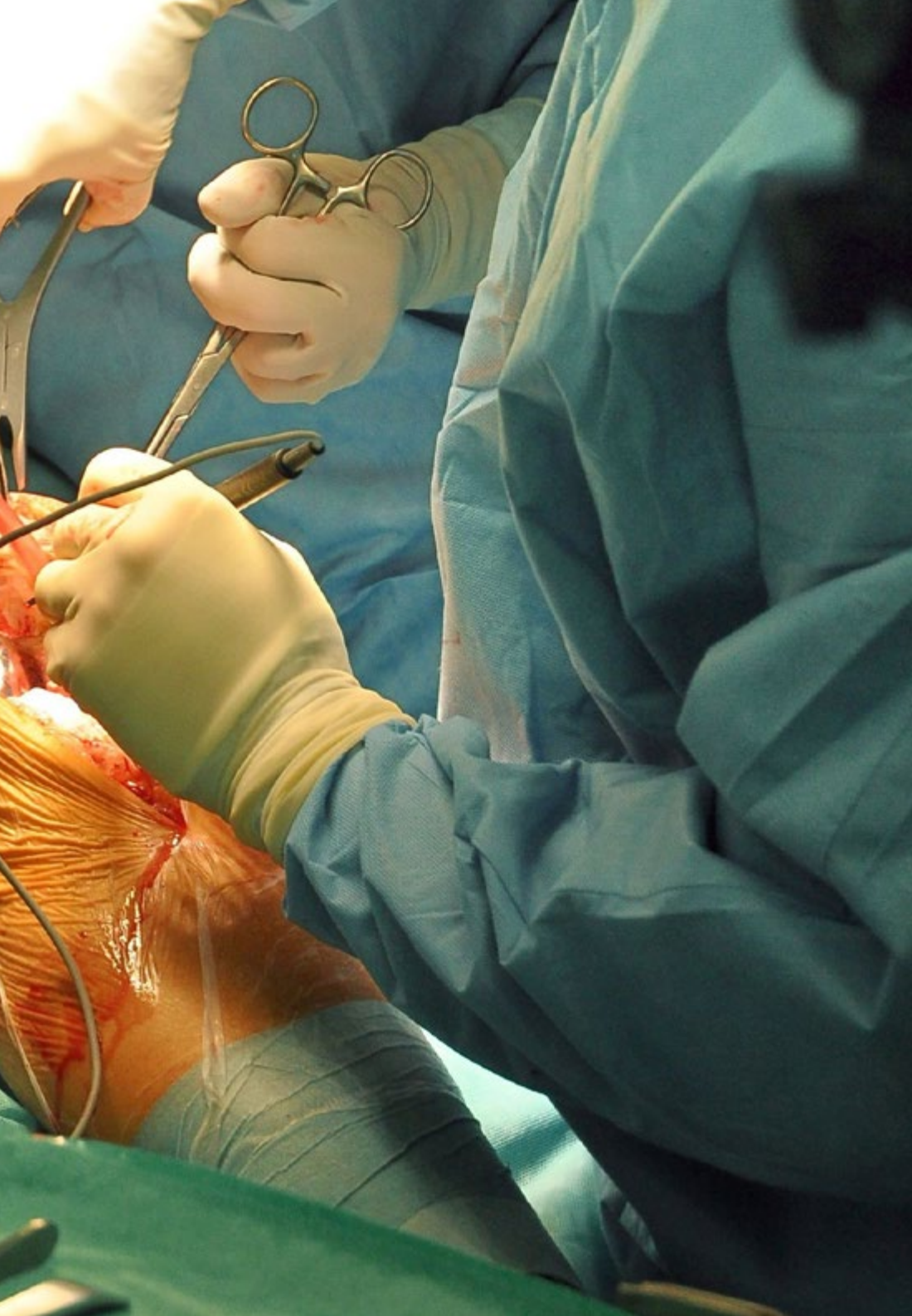
Módulo 4. Enfermería de traumatología y ortopedia en la patología del raquis

- 4.1. Recuerdo anatómico-fisiológico y biomecánica de la columna vertebral
- 4.2. Técnicas de imagen y diagnóstico en la columna vertebral
- 4.3. Patología traumática en el raquis
 - 4.3.1. Generalidades de las fracturas vertebrales
 - 4.3.2. Inestabilidad vertebral traumática
 - 4.3.2.1. Lesión medular. Evaluación y manejo
- 4.4. Patología discal y degenerativa
 - 4.4.1. Hernia discal. Síndrome del disco adyacente
 - 4.4.2. Fracturas vertebrales osteoporóticas
 - 4.4.3. Estenosis de canal
 - 4.4.4. Espondilitis anquilosante
- 4.5. Deformidades
 - 4.5.1. Escoliosis
 - 4.5.2. Espondilolistesis
 - 4.5.3. HiperCIFosis
 - 4.5.4. Hiperlordosis
- 4.6. Infecciones de la columna vertebral
- 4.7. Trastornos reumáticos de la columna vertebral
- 4.8. Navegación quirúrgica y monitorización neurofisiológica
- 4.9. Rehabilitación en la columna vertebral
- 4.10. Tratamiento conservador en la columna vertebral

Módulo 5. Enfermería de traumatología y ortopedia en la patología del miembro superior

- 5.1. Recuerdo anatómico-fisiológico
- 5.2. Técnicas de imagen y diagnóstico en el miembro superior
- 5.3. Patología traumática de la cintura escapulohumeral
 - 5.3.1. Fracturas y luxaciones de clavícula
 - 5.3.2. Fracturas humerales
 - 5.3.3. Rotura del manguito de los rotadores y lesiones de SLAP
- 5.4. Patología traumática del codo y del antebrazo
 - 5.4.1. Fracturas de olécranon y cabeza del radio
 - 5.4.2. Rigidez postraumática





- 5.5. Patología traumática de la mano y la muñeca
 - 5.5.1. Fracturas de los metacarpos
- 5.6. Patología no traumática de la cintura escapulohumeral
 - 5.6.1. Artrosis Glenohumeral
 - 5.6.2. Síndrome subacromial
 - 5.6.3. Inestabilidad de hombro
- 5.7. Patología no traumática del codo y del antebrazo
 - 5.7.1. Artrosis
- 5.8. Patología no traumática de la mano
- 5.9. Fisioterapia y rehabilitación en miembros superiores
- 5.10. Cuidados de Enfermería en el paciente con lesiones en el miembro superior

Módulo 6. Enfermería de traumatología y ortopedia en la patología del miembro inferior

- 6.1. Recuerdo anatómico-fisiológico
- 6.2. Técnicas de imagen y diagnóstico en el miembro inferior
- 6.3. Patología traumática de pelvis y cadera
 - 6.3.1. Fracturas de pelvis y de cadera
 - 6.3.2. Luxaciones de cadera
- 6.4. Patología traumática de la extremidad inferior
 - 6.4.1. Fracturas de fémur, tibia y peroné
 - 6.4.2. Fracturas de tobillo y pie
- 6.5. Patología no traumática de la extremidad inferior
 - 6.5.1. Coxartrosis
 - 6.5.2. Gonartrosis
- 6.6. Patología del aparato extensor
 - 6.6.1. Ligamento cruzado anterior
 - 6.6.2. Ligamento cruzado posterior
- 6.7. Patología del tobillo
- 6.8. Patología del pie
- 6.9. Fisioterapia y rehabilitación en miembros inferiores
- 6.10. Cuidados de Enfermería en las patologías de los miembros inferiores

Módulo 7. Cuidados de enfermería en ortogeriatría

- 7.1. Valoración y diagnóstico de Enfermería en el anciano
 - 7.1.1. Escalas de valoración en el anciano
- 7.2. Consideraciones especiales en la población anciana
 - 7.2.1. Atención domiciliaria y en residencia
 - 7.2.2. Uso de fármacos en el anciano
- 7.3. Grandes síndromes geriátricos
 - 7.3.1. Estreñimiento e incontinencia urinaria
 - 7.3.2. Deterioro cognitivo leve y síndrome confusional agudo
 - 7.3.3. Malnutrición
 - 7.3.4. Depresión
- 7.4. Grandes síndromes geriátricos en Traumatología
 - 7.4.1. Alteración de la marcha (ortopedia y ayudas técnicas)
 - 7.4.2. Síndrome de caídas
 - 7.4.3. Síndrome de inmovilización (sarcopenia)
- 7.5. Prevención y promoción de la salud músculo esquelética en el anciano
- 7.6. Paciente quirúrgico geriátrico
 - 7.6.1. Prevención de complicaciones perioperatorias del paciente geriátrico
 - 7.6.2. Preparación para la intervención
 - 7.6.3. Profilaxis anti tromboembólica
 - 7.6.4. Patologías y fármacos que contraindican la cirugía precoz
- 7.7. Postoperatorio en el anciano en Traumatología
 - 7.7.1. Anemia como factor pronóstico. Medidas de ahorro transfusional
- 7.8. Cuidados de Enfermería en el anciano con patología traumática
 - 7.8.1. Registro nacional de fracturas de cadera
- 7.9. Cuidados de Enfermería en el anciano con patología no traumática
 - 7.9.1. Planes de cuidados en el paciente ortogeriatrico
- 7.10. Principios de fisioterapia en geriatría

Módulo 8. Enfermería de traumatología y ortopedia en las tumoraciones en el aparato locomotor

- 8.1. Oncología en Traumatología
- 8.2. Tumores primarios óseos, formadores de hueso
 - 8.2.1. Tumores primarios malignos
 - 8.2.2. Tumores primarios intermedios
 - 8.2.3. Tumores primarios benignos
- 8.3. Tumores primarios óseos, formadores de cartílago
 - 8.3.1. Condrosarcoma
 - 8.3.2. Condrosarcoma
- 8.4. Tumor de células gigantes
 - 8.4.1. Tumor de células gigantes maligno
 - 8.4.2. Tumor de células gigantes intermedio
 - 8.4.3. Tumor de células gigantes benigno
- 8.5. Tumores malignos de células redondas (médula ósea)
- 8.6. Tumores vasculares
 - 8.6.1. Tumores malignos
 - 8.6.2. Tumores intermedios
 - 8.6.3. Tumores benignos
- 8.7. Tumores de partes blandas malignos
- 8.8. Tumores de partes blandas benignos
- 8.9. Metástasis óseas
- 8.10. Cuidados de Enfermería en los pacientes oncológicos en COT

Módulo 9. Cuidados de enfermería en el quirófano de traumatología

- 9.1. Asepsia y antisepsia
 - 9.1.1. Esterilización
- 9.2. Posicionamiento del paciente en el quirófano COT
 - 9.2.1. Posiciones quirúrgicas
 - 9.2.2. Aspectos clave para colocar al paciente en la posición quirúrgica adecuada
- 9.3. Isquemia quirúrgica
 - 9.3.1. Métodos de aplicación
 - 9.3.2. Complicaciones y contraindicaciones de la isquemia

- 9.4. Anestesia en Traumatología
 - 9.4.1. Monitorización del paciente
 - 9.4.2. Principales técnicas anestésicas en Traumatología
- 9.5. Materiales utilizados en el quirófano de Traumatología
 - 9.5.1. Biomateriales
 - 9.5.2. Metales, polímeros y cerámicas
 - 9.5.3. Principios de cementación quirúrgica
- 9.6. Injertos óseos y banco de tejidos
 - 9.6.1. Injertos óseos biológicos
 - 9.6.2. Injertos óseos sintéticos
 - 9.6.3. Banco de tejidos. Explante óseo y de tejidos
- 9.7. Instrumentación en las principales técnicas quirúrgicas traumatológicas
 - 9.7.1. Instrumental básico en Traumatología
 - 9.7.2. Instrumentación en osteosíntesis. Reducción quirúrgica de fracturas
 - 9.7.3. Instrumentación en técnicas mínimamente agresivas
- 9.8. Instrumentación en las principales técnicas quirúrgicas en ortopedia
 - 9.8.1. Instrumentación en la cirugía artroscópica
 - 9.8.2. Instrumentación en la cirugía de artroplastia
 - 9.8.3. Instrumentación en la cirugía vertebral
- 9.9. Principales complicaciones en el quirófano de Traumatología
 - 9.9.1. Complicaciones de las diferentes posiciones quirúrgicas
 - 9.9.2. Complicaciones anestésicas más frecuentes en el quirófano de Traumatología
 - 9.9.3. Síndrome de implantación de cemento óseo
- 9.10. Cuidados de Enfermería en el paciente quirúrgico en COT
 - 9.10.1. Programa de cirugía segura del instituto nacional de salud
 - 9.10.1.1. Listado de verificación quirúrgica
 - 9.10.1.2. Proyecto de Infección quirúrgica ZERO
 - 9.10.2. Cirugía en el contexto Covid-19 y de infecciones multirresistentes

Módulo 10. Cuidados de enfermería en hospitalización en traumatología

- 10.1. Valoración del paciente hospitalizado en la unidad de Traumatología
- 10.2. Tratamiento multidisciplinar de pacientes en la unidad de Traumatología
 - 10.2.1. Aplicación de tratamientos farmacológicos
 - 10.2.2. Aplicación de terapias de frío-calor
- 10.3. Cuidados de Enfermería en el paciente postquirúrgico en COT
 - 10.3.1. Cuidados de Enfermería tras cirugía traumatológica
 - 10.3.2. Cuidados de Enfermería tras cirugía ortopédica
 - 10.3.3. Cuidados de Enfermería tras cirugía de la columna
- 10.4. Inmovilización de pacientes en los diferentes procesos traumatológicos
 - 10.4.1. Técnicas seguras de inmovilización y alineamiento corporal
 - 10.4.2. Efectos de la inmovilización
 - 10.4.3. Valoración y cuidados de pacientes con férulas y escayolas
 - 10.4.4. Valoración y cuidados de pacientes con tracción cutánea y esquelética
- 10.5. Movilización de pacientes en los diferentes procesos traumatológicos
 - 10.5.1. Técnicas seguras de movilización
 - 10.5.2. Técnicas de levantamiento y deambulación
- 10.6. Evaluación del riesgo y prevención de úlceras por presión en pacientes de Traumatología
 - 10.6.1. Conceptos generales sobre UPP
 - 10.6.2. Escalas más utilizadas
- 10.7. Nutrición en el paciente traumatológico
 - 10.7.1. Valoración nutricional en el paciente de Traumatología
 - 10.7.2. Uso de suplementos nutricionales
- 10.8. Programa de rápida recuperación en cirugía traumatológica
 - 10.8.1. Recuperación Rápida. (*Fast-Track* o *Rapid Recovery*)
- 10.9. Seguridad en los cuidados del paciente hospitalizado
 - 10.9.1. Guías de buenas prácticas RNAO
 - 10.9.2. Recomendaciones de "no hacer"
- 10.10. Planes de cuidados estandarizados en hospitalización en COT
 - 10.10.1. Plan estándar: hernia discal
 - 10.10.2. Plan estándar: fractura de cadera
 - 10.10.3. Plan estándar: prótesis de rodilla

07

Prácticas Clínicas

Este Máster Semipresencial en Enfermería en el Servicio de Traumatología contempla la realización de una práctica de 3 semanas en un centro sanitario de reconocido prestigio. Durante esta estancia, el profesional accederá a pacientes reales, a equipamiento puntero y recibirá el acompañamiento de grandes especialistas de la propia clínica, garantizando que se actualiza de un modo activo y dinámico.



“

Actualízate gracias a la estancia que te ofrece TECH, con las que podrás poner en práctica todo el conocimiento actualizado a lo largo del programa”

El periodo de estancia presencial de este programa de Enfermería en el Servicio de Traumatología está conformado por un periodo práctico en un centro clínico de reconocido prestigio. Una fase presencial, que se desarrolla a lo largo de 3 semanas, en un horario de lunes a viernes con jornadas de 8 horas consecutivas al lado de un especialista adjunto. Esta estancia permitirá al profesional ver pacientes reales al lado de un equipo de profesionales de referencia en el área de la enfermería en traumatología.

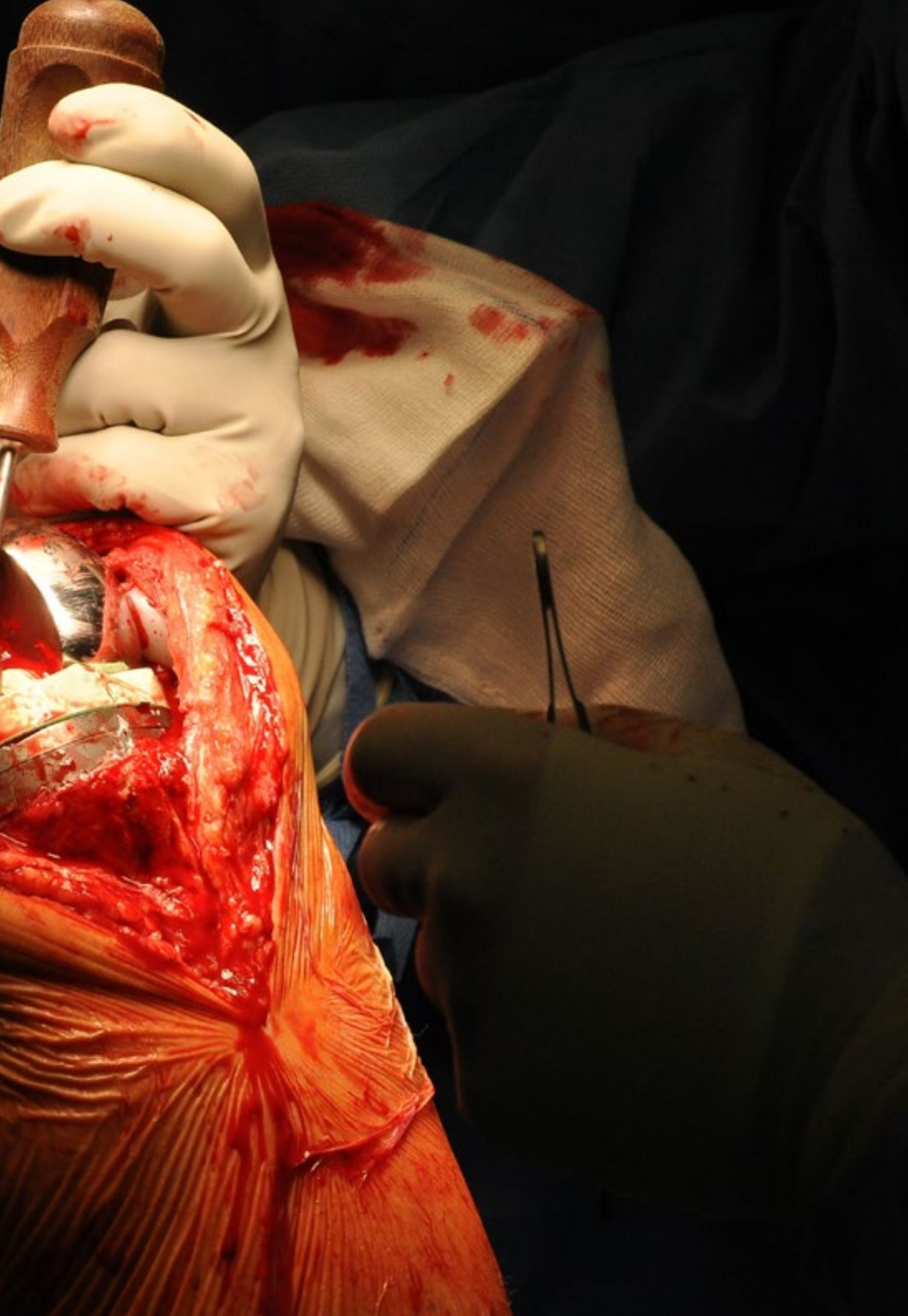
En esta propuesta de capacitación, de carácter completamente práctica, las actividades están dirigidas al desarrollo y perfeccionamiento de las competencias necesarias para la prestación de atención sanitaria. De esta forma, el profesional podrá prestar apoyo en la realización de exámenes, valoración de pacientes y aplicación de determinadas técnicas, bajo la tutorización de un profesional del centro de referencia.

Este periodo es, sin duda, una excelente oportunidad para poder actualizar los conocimientos en un entorno sanitario real, con pacientes que requieren los cuidados y la atención de los profesionales de la Enfermería. Además, todo ello desarrollado en un centro de prestigio, que emplea las técnicas y métodos más innovadores en esta área de Traumatología.

La enseñanza práctica se realizará con el acompañamiento y guía de los profesores y demás compañeros de entrenamiento que faciliten el trabajo en equipo y la integración multidisciplinaria como competencias transversales para la praxis médica (aprender a ser y aprender a relacionarse).

Los procedimientos descritos a continuación serán la base de la capacitación, y su realización estará sujeta a la disponibilidad propia del centro, a su actividad habitual y a su volumen de trabajo, siendo las actividades propuestas las siguientes:





Módulo	Actividad Práctica
Valoración, diagnóstico y cuidados del paciente traumatológico	Apoyar en la exploración musculoesquelética para Enfermería
	Colaborar en la realización de anamnesis y entrevista personal al paciente traumatológico
	Ayudar en la exploración neurológica del paciente traumatológico
	Valorar traumatismos cutáneos y musculoesqueléticos
	Analizar a pacientes con esguinces y luxaciones
Cuidados de enfermería en patología no traumática	Ofrecer apoyo en el análisis en enfermedades degenerativas del sistema musculoesquelético
	Valorar lesiones neurológicas de pacientes que presentan patologías no traumáticas
	Evaluar lesiones nerviosas por compresión en pacientes con patología no traumática
	Examinar infecciones en pacientes ingresados en Traumatología
Enfermería de traumatología y ortopedia en la patología del raquis	Colaborar en la realización de técnicas diagnósticas basadas en imagen en la columna vertebral, en el miembros superiores e inferiores
	Ayudar en la realización de técnicas de fisioterapéuticas y de rehabilitación de la columna vertebral
	Aplicar correctamente desde el trabajo de Enfermería los diferentes tipos de tratamiento en la patología del raquis
	Contribuir en el seguimiento del paciente intervenido por patología del raquis
Cuidados de enfermería en Ortojeriatria	Efectuar valoración y diagnóstico de enfermería en el anciano
	Evaluar al paciente quirúrgico geriátrico
	Colaborar en la valoración del postoperatorio en el anciano en traumatología
	Analizar los de cuidados de enfermería en el anciano con patología traumática y no traumática
Cuidados de enfermería en hospitalización en Traumatología	Observar al paciente hospitalizado en la unidad de Traumatología y realizar informe de valoración para el especialista
	Administrar tratamiento multidisciplinar de pacientes en la unidad de Traumatología, pautado por el especialista
	Efectuar prácticas de cuidados de Enfermería en el paciente postquirúrgico en COT
	Realizar inmovilizaciones de pacientes en los diferentes procesos traumatológicos
	Evaluar el riesgo y prevención de úlceras por presión en pacientes de Traumatología

Seguro de responsabilidad civil

La máxima preocupación de esta institución es garantizar la seguridad tanto de los profesionales en prácticas como de los demás agentes colaboradores necesarios en los procesos de capacitación práctica en la empresa. Dentro de las medidas dedicadas a lograrlo, se encuentra la respuesta ante cualquier incidente que pudiera ocurrir durante todo el proceso de enseñanza-aprendizaje.

Para ello, esta entidad educativa se compromete a contratar un seguro de responsabilidad civil que cubra cualquier eventualidad que pudiera surgir durante el desarrollo de la estancia en el centro de prácticas.

Esta póliza de responsabilidad civil de los profesionales en prácticas tendrá coberturas amplias y quedará suscrita de forma previa al inicio del periodo de la capacitación práctica. De esta forma el profesional no tendrá que preocuparse en caso de tener que afrontar una situación inesperada y estará cubierto hasta que termine el programa práctico en el centro.



Condiciones generales de la capacitación práctica

Las condiciones generales del acuerdo de prácticas para el programa serán las siguientes:

1. TUTORÍA: durante el Máster Semipresencial el alumno tendrá asignados dos tutores que le acompañarán durante todo el proceso, resolviendo las dudas y cuestiones que pudieran surgir. Por un lado, habrá un tutor profesional perteneciente al centro de prácticas que tendrá como fin orientar y apoyar al alumno en todo momento. Por otro lado, también tendrá asignado un tutor académico cuya misión será la de coordinar y ayudar al alumno durante todo el proceso resolviendo dudas y facilitando todo aquello que pudiera necesitar. De este modo, el profesional estará acompañado en todo momento y podrá consultar las dudas que le surjan, tanto de índole práctica como académica.

2. DURACIÓN: el programa de prácticas tendrá una duración de tres semanas continuadas de formación práctica, distribuidas en jornadas de 8 horas y cinco días a la semana. Los días de asistencia y el horario serán responsabilidad del centro, informando al profesional debidamente y de forma previa, con suficiente tiempo de antelación para favorecer su organización.

3. INASISTENCIA: en caso de no presentarse el día del inicio del Máster Semipresencial, el alumno perderá el derecho a la misma sin posibilidad de reembolso o cambio de fechas. La ausencia durante más de dos días a las prácticas sin causa justificada/médica, supondrá la renuncia las prácticas y, por tanto, su finalización automática. Cualquier problema que aparezca durante el transcurso de la estancia se tendrá que informar debidamente y de forma urgente al tutor académico.

4. CERTIFICACIÓN: el alumno que supere el Máster Semipresencial recibirá un certificado que le acreditará la estancia en el centro en cuestión.

5. RELACIÓN LABORAL: el Máster Semipresencial no constituirá una relación laboral de ningún tipo.

6. ESTUDIOS PREVIOS: algunos centros podrán requerir certificado de estudios previos para la realización del Máster Semipresencial. En estos casos, será necesario presentarlo al departamento de prácticas de TECH para que se pueda confirmar la asignación del centro elegido.

7. NO INCLUYE: el Máster Semipresencial no incluirá ningún elemento no descrito en las presentes condiciones. Por tanto, no incluye alojamiento, transporte hasta la ciudad donde se realicen las prácticas, visados o cualquier otra prestación no descrita.

No obstante, el alumno podrá consultar con su tutor académico cualquier duda o recomendación al respecto. Este le brindará toda la información que fuera necesaria para facilitarle los trámites.

08

¿Dónde puedo hacer las Prácticas Clínicas?

TECH pone a disposición del profesional una serie de centros clínicos especializados donde podrá realizar una estancia presencial e intensiva. Así, podrá incorporar a su trabajo diario, gracias a las actividades que realizará en el hospital, los últimos avances en traumatología para enfermeros. De este modo, podrá actualizar sus conocimientos de forma directa e inmediata, adaptados al entorno sanitario presente.





“

Realiza tus prácticas en uno de los prestigiosos centros clínicos que TECH ha seleccionado cuidadosamente”



El alumno podrá cursar la parte práctica de este Máster Semipresencial en los siguientes centros:



Enfermería

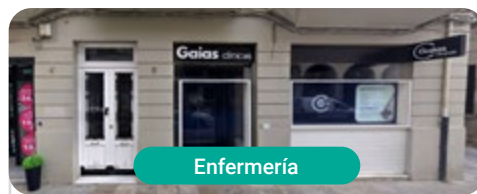
Clínica Gaias Santiago

País: España
Ciudad: La Coruña

Dirección: Calle Pintor Xaime Quesada 4, 15702, Santiago

Centro médico multidisciplinar con asistencia en más de una decena de especialidades

Capacitaciones prácticas relacionadas:
-Enfermería en el Servicio de Ginecología
-Enfermería en el Servicio de Traumatología



Enfermería

Clínica Gaias Lugo

País: España
Ciudad: Lugo

Dirección: Calle Quiroga Ballesteros, 27001, Lugo

Centro médico multidisciplinar con asistencia en más de una decena de especialidades

Capacitaciones prácticas relacionadas:
-Enfermería en el Servicio de Ginecología
-Enfermería en el Servicio de Traumatología



Enfermería

Hospital HM Modelo

País: España
Ciudad: La Coruña

Dirección: Rúa Virrey Osorio, 30, 15011, A Coruña

Red de clínicas, hospitales y centros especializados privados distribuidos por toda la geografía española

Capacitaciones prácticas relacionadas:
-Anestesiología y Reanimación
-Cirugía de Columna Vertebral



Enfermería

Hospital Maternidad HM Belén

País: España
Ciudad: La Coruña

Dirección: R. Filantropía, 3, 15011, A Coruña

Red de clínicas, hospitales y centros especializados privados distribuidos por toda la geografía española

Capacitaciones prácticas relacionadas:
-Actualización en Reproducción Asistida
-MBA en Dirección de Hospitales y Servicios de Salud



Enfermería

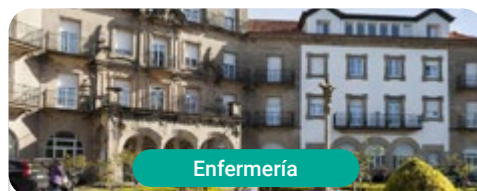
Hospital HM Rosaleda

País: España
Ciudad: La Coruña

Dirección: Rúa de Santiago León de Caracas, 1, 15701, Santiago de Compostela, A Coruña

Red de clínicas, hospitales y centros especializados privados distribuidos por toda la geografía española

Capacitaciones prácticas relacionadas:
-Trasplante Capilar
-Ortodoncia y Ortopedia Dentofacial



Enfermería

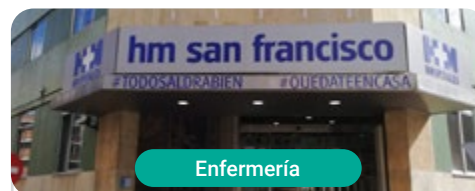
Hospital HM La Esperanza

País: España
Ciudad: La Coruña

Dirección: Av. das Burgas, 2, 15705, Santiago de Compostela, A Coruña

Red de clínicas, hospitales y centros especializados privados distribuidos por toda la geografía española

Capacitaciones prácticas relacionadas:
-Enfermería Oncológica
-Oftalmología Clínica



Enfermería

Hospital HM San Francisco

País: España
Ciudad: León

Dirección: C. Marqueses de San Isidro, 11, 24004, León

Red de clínicas, hospitales y centros especializados privados distribuidos por toda la geografía española

Capacitaciones prácticas relacionadas:
-Actualización en Anestesiología y Reanimación
-Enfermería en el Servicio de Traumatología



Enfermería

Hospital HM Regla

País: España
Ciudad: León

Dirección: Calle Cardenal Landázuri, 2, 24003, León

Red de clínicas, hospitales y centros especializados privados distribuidos por toda la geografía española

Capacitaciones prácticas relacionadas:
-Actualización de Tratamientos Psiquiátricos en Pacientes Menores



Enfermería

Hospital HM Nou Delfos

País: España
Ciudad: Barcelona

Dirección: Avinguda de Vallcarca, 151, 08023, Barcelona

Red de clínicas, hospitales y centros especializados privados distribuidos por toda la geografía española

Capacitaciones prácticas relacionadas:
-Medicina Estética
-Nutrición Clínica en Medicina



Enfermería

Hospital HM Madrid

País: España
Ciudad: Madrid

Dirección: Pl. del Conde del Valle de Súchil, 16, 28015, Madrid

Red de clínicas, hospitales y centros especializados privados distribuidos por toda la geografía española

Capacitaciones prácticas relacionadas:
-Análisis Clínicos
-Anestesiología y Reanimación



Enfermería

Hospital HM Montepríncipe

País: España
Ciudad: Madrid

Dirección: Av. de Montepríncipe, 25, 28660, Boadilla del Monte, Madrid

Red de clínicas, hospitales y centros especializados privados distribuidos por toda la geografía española

Capacitaciones prácticas relacionadas:
-Ortopedia Infantil
-Medicina Estética



Enfermería

Hospital HM Torrelodones

País: España
Ciudad: Madrid

Dirección: Av. Castillo Olivares, s/n, 28250, Torrelodones, Madrid

Red de clínicas, hospitales y centros especializados privados distribuidos por toda la geografía española

Capacitaciones prácticas relacionadas:
-Anestesiología y Reanimación
-Pediatría Hospitalaria



Enfermería

Hospital HM Sanchinarro

País: España
Ciudad: Madrid

Dirección: Calle de Oña, 10, 28050, Madrid

Red de clínicas, hospitales y centros especializados privados distribuidos por toda la geografía española

Capacitaciones prácticas relacionadas:
-Anestesiología y Reanimación
-Medicina del Sueño



Enfermería

Hospital HM Nuevo Belén

País: España
Ciudad: Madrid

Dirección: Calle José Silva, 7, 28043, Madrid

Red de clínicas, hospitales y centros especializados privados distribuidos por toda la geografía española

Capacitaciones prácticas relacionadas:
-Cirugía General y del Aparato Digestivo
-Nutrición Clínica en Medicina



Enfermería

Hospital HM Puerta del Sur

País: España
Ciudad: Madrid

Dirección: Av. Carlos V, 70, 28938, Móstoles, Madrid

Red de clínicas, hospitales y centros especializados privados distribuidos por toda la geografía española

Capacitaciones prácticas relacionadas:
-Urgencias Pediátricas
-Oftalmología Clínica



Enfermería

Hospital HM Vallés

País: España
Ciudad: Madrid

Dirección: Calle Santiago, 14, 28801, Alcalá de Henares, Madrid

Red de clínicas, hospitales y centros especializados privados distribuidos por toda la geografía española

Capacitaciones prácticas relacionadas:
-Ginecología Oncológica
-Oftalmología Clínica



Enfermería

Policlínico HM Arapiles

País	Ciudad
España	Madrid

Dirección: C. de Arapiles, 8, 28015, Madrid

Red de clínicas, hospitales y centros especializados privados distribuidos por toda la geografía española

Capacitaciones prácticas relacionadas:

- Anestesiología y Reanimación
- Odontología Pediátrica



Enfermería

Policlínico HM Distrito Telefónica

País	Ciudad
España	Madrid

Dirección: Ronda de la Comunicación, 28050, Madrid

Red de clínicas, hospitales y centros especializados privados distribuidos por toda la geografía española

Capacitaciones prácticas relacionadas:

- Tecnologías Ópticas y Optometría Clínica
- Cirugía General y del Aparato Digestivo



Enfermería

Policlínico HM Gabinete Velázquez

País	Ciudad
España	Madrid

Dirección: C. de Jorge Juan, 19, 1º 28001, 28001, Madrid

Red de clínicas, hospitales y centros especializados privados distribuidos por toda la geografía española

Capacitaciones prácticas relacionadas:

- Nutrición Clínica en Medicina
- Cirugía Plástica Estética



Enfermería

Policlínico HM La Paloma

País	Ciudad
España	Madrid

Dirección: Calle Hilados, 9, 28850, Torrejón de Ardoz, Madrid

Red de clínicas, hospitales y centros especializados privados distribuidos por toda la geografía española

Capacitaciones prácticas relacionadas:

- Enfermería de Quirófano Avanzada
- Ortodoncia y Ortopedia Dentofacial



Enfermería

Policlínico HM Las Tablas

País	Ciudad
España	Madrid

Dirección: C. de la Sierra de Atapuerca, 5, 28050, Madrid

Red de clínicas, hospitales y centros especializados privados distribuidos por toda la geografía española

Capacitaciones prácticas relacionadas:

- Enfermería en el Servicio de Traumatología
- Diagnóstico en Fisioterapia



Enfermería

Policlínico HM Moraleja

País	Ciudad
España	Madrid

Dirección: P.º de Alcobendas, 10, 28109, Alcobendas, Madrid

Red de clínicas, hospitales y centros especializados privados distribuidos por toda la geografía española

Capacitaciones prácticas relacionadas:

- Medicina Rehabilitadora en el Abordaje del Daño Cerebral Adquirido



Enfermería

Policlínico HM Rosaleda Lalín

País	Ciudad
España	Pontevedra

Dirección: Av. Buenos Aires, 102, 36500, Lalín, Pontevedra

Red de clínicas, hospitales y centros especializados privados distribuidos por toda la geografía española

Capacitaciones prácticas relacionadas:

- Avances en Hematología y Hemoterapia
- Fisioterapia Neurológica



Enfermería

Policlínico HM Imi Toledo

País	Ciudad
España	Toledo

Dirección: Av. de Irlanda, 21, 45005, Toledo

Red de clínicas, hospitales y centros especializados privados distribuidos por toda la geografía española

Capacitaciones prácticas relacionadas:

- Electroterapia en Medicina Rehabilitadora
- Trasplante Capilar



Enfermería

Clínica Virgen del Camino

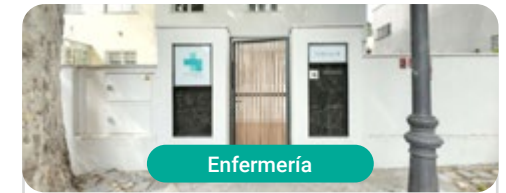
País: España
Ciudad: Madrid

Dirección: Paseo de las Delicias,
150, 28045 Madrid

La Clínica Virgen del Camino, 45 años
de asistencia sanitaria

Capacitaciones prácticas relacionadas:

- Enfermería Laboral
- Diagnóstico en Fisioterapia



Enfermería

Clínica ITYOS

País: España
Ciudad: Madrid

Dirección: C. del Cidacos, 6, 28002 Madrid

Centro multidisciplinar con amplia experiencia
en Traumatología y Medicina Estética

Capacitaciones prácticas relacionadas:

- Enfermería en el Servicio de Traumatología
- Medicina Estética Avanzada



Enfermería

Klinik PM

País: España
Ciudad: Alicante

Dirección: Calle Montesinos 7, Alicante 03016

La mayor clínica de referencia en tratamiento
del dolor y traumatología conservadora

Capacitaciones prácticas relacionadas:

- Diagnóstico en Fisioterapia
- Fisioterapia Deportiva

09

Metodología

Este programa de capacitación ofrece una forma diferente de aprender. Nuestra metodología se desarrolla a través de un modo de aprendizaje de forma cíclica: **el Relearning**.

Este sistema de enseñanza es utilizado, por ejemplo, en las facultades de medicina más prestigiosas del mundo y se ha considerado uno de los más eficaces por publicaciones de gran relevancia como el ***New England Journal of Medicine***.





“

Descubre el Relearning, un sistema que abandona el aprendizaje lineal convencional para llevarte a través de sistemas cíclicos de enseñanza: una forma de aprender que ha demostrado su enorme eficacia, especialmente en las materias que requieren memorización”

En TECH Nursing School empleamos el Método del Caso

Ante una determinada situación concreta, ¿qué debería hacer un profesional? A lo largo del programa, los estudiantes se enfrentarán a múltiples casos clínicos simulados, basados en pacientes reales en los que deberán investigar, establecer hipótesis y, finalmente, resolver la situación. Existe abundante evidencia científica sobre la eficacia del método. Los enfermeros aprenden mejor, más rápido y de manera más sostenible en el tiempo.

Con TECH los enfermeros experimentan una forma de aprender que está moviendo los cimientos de las universidades tradicionales de todo el mundo.



Según el Dr. Gérvas, el caso clínico es la presentación comentada de un paciente, o grupo de pacientes, que se convierte en «caso», en un ejemplo o modelo que ilustra algún componente clínico peculiar, bien por su poder docente, bien por su singularidad o rareza. Es esencial que el caso se apoye en la vida profesional actual, intentando recrear los condicionantes reales en la práctica profesional de la enfermería.

“

¿Sabías que este método fue desarrollado en 1912, en Harvard, para los estudiantes de Derecho? El método del caso consistía en presentarles situaciones complejas reales para que tomaran decisiones y justificasen cómo resolverlas. En 1924 se estableció como método estándar de enseñanza en Harvard”

La eficacia del método se justifica con cuatro logros fundamentales:

1. Los enfermeros que siguen este método no solo consiguen la asimilación de conceptos, sino un desarrollo de su capacidad mental, mediante ejercicios de evaluación de situaciones reales y aplicación de conocimientos.
2. El aprendizaje se concreta de una manera sólida en capacidades prácticas que permiten al profesional de la enfermería una mejor integración del conocimiento en el ámbito hospitalario o de atención primaria.
3. Se consigue una asimilación más sencilla y eficiente de las ideas y conceptos, gracias al planteamiento de situaciones que han surgido de la realidad.
4. La sensación de eficiencia del esfuerzo invertido se convierte en un estímulo muy importante para el alumnado, que se traduce en un interés mayor en los aprendizajes y un incremento del tiempo dedicado a trabajar en el curso.



Relearning Methodology

TECH aúna de forma eficaz la metodología del Estudio de Caso con un sistema de aprendizaje 100% online basado en la reiteración, que combina 8 elementos didácticos diferentes en cada lección.

Potenciamos el Estudio de Caso con el mejor método de enseñanza 100% online: el Relearning.



El enfermero(a) aprenderá mediante casos reales y resolución de situaciones complejas en entornos simulados de aprendizaje. Estos simulacros están desarrollados a partir de software de última generación que permiten facilitar el aprendizaje inmersivo.

Situado a la vanguardia pedagógica mundial, el método Relearning ha conseguido mejorar los niveles de satisfacción global de los profesionales que finalizan sus estudios, con respecto a los indicadores de calidad de la mejor universidad online en habla hispana (Universidad de Columbia).

Con esta metodología se han capacitado más de 175.000 enfermeros con un éxito sin precedentes en todas las especialidades con independencia de la carga práctica.

Nuestra metodología pedagógica está desarrollada en un entorno de máxima exigencia, con un alumnado universitario de un perfil socioeconómico alto y una media de edad de 43,5 años.

El Relearning te permitirá aprender con menos esfuerzo y más rendimiento, implicándote más en tu especialización, desarrollando el espíritu crítico, la defensa de argumentos y el contraste de opiniones: una ecuación directa al éxito.

En nuestro programa, el aprendizaje no es un proceso lineal, sino que sucede en espiral (aprender, desaprender, olvidar y reaprender). Por eso, se combinan cada uno de estos elementos de forma concéntrica.

La puntuación global que obtiene el sistema de aprendizaje de TECH es de 8.01, con arreglo a los más altos estándares internacionales.



Este programa ofrece los mejores materiales educativos, preparados a conciencia para los profesionales:



Material de estudio

Todos los contenidos didácticos son creados por los especialistas que van a impartir el programa universitario, específicamente para él, de manera que el desarrollo didáctico sea realmente específico y concreto.

Estos contenidos son aplicados después al formato audiovisual, para crear el método de trabajo online de TECH. Todo ello, con las técnicas más novedosas que ofrecen piezas de gran calidad en todos y cada uno los materiales que se ponen a disposición del alumno.



Técnicas y procedimientos de enfermería en vídeo

TECH acerca al alumno las técnicas más novedosas, los últimos avances educativos y al primer plano de la actualidad en técnicas de enfermería. Todo esto, en primera persona, con el máximo rigor, explicado y detallado para contribuir a la asimilación y comprensión del estudiante. Y lo mejor de todo, puedes verlos las veces que quieras.



Resúmenes interactivos

El equipo de TECH presenta los contenidos de manera atractiva y dinámica en píldoras multimedia que incluyen audios, vídeos, imágenes, esquemas y mapas conceptuales con el fin de afianzar el conocimiento.

Este exclusivo sistema educativo para la presentación de contenidos multimedia fue premiado por Microsoft como "Caso de éxito en Europa".



Lecturas complementarias

Artículos recientes, documentos de consenso y guías internacionales, entre otros. En la biblioteca virtual de TECH el estudiante tendrá acceso a todo lo que necesita para completar su capacitación.





Análisis de casos elaborados y guiados por expertos

El aprendizaje eficaz tiene, necesariamente, que ser contextual. Por eso, TECH presenta los desarrollos de casos reales en los que el experto guiará al alumno a través del desarrollo de la atención y la resolución de las diferentes situaciones: una manera clara y directa de conseguir el grado de comprensión más elevado.



Testing & Retesting

Se evalúan y reevalúan periódicamente los conocimientos del alumno a lo largo del programa, mediante actividades y ejercicios evaluativos y autoevaluativos: para que, de esta manera, el estudiante compruebe cómo va consiguiendo sus metas.



Clases magistrales

Existe evidencia científica sobre la utilidad de la observación de terceros expertos. El denominado Learning from an Expert afianza el conocimiento y el recuerdo, y genera seguridad en las futuras decisiones difíciles.



Guías rápidas de actuación

TECH ofrece los contenidos más relevantes del curso en forma de fichas o guías rápidas de actuación. Una manera sintética, práctica y eficaz de ayudar al estudiante a progresar en su aprendizaje.



10 Titulación

El Título de Máster Semipresencial en Enfermería en el Servicio de Traumatología garantiza, además de la capacitación más rigurosa y actualizada, el acceso a un título de Máster Semipresencial expedido por TECH Global University.



“

Supera con éxito este programa y recibe tu titulación universitaria sin desplazamientos ni farragosos trámites”

Este programa te permitirá obtener el título propio de **Máster Semipresencial en Enfermería en el Servicio de Traumatología** avalado por **TECH Global University**, la mayor Universidad digital del mundo.

TECH Global University, es una Universidad Oficial Europea reconocida públicamente por el Gobierno de Andorra (*boletín oficial*). Andorra forma parte del Espacio Europeo de Educación Superior (EEES) desde 2003. El EEES es una iniciativa promovida por la Unión Europea que tiene como objetivo organizar el marco formativo internacional y armonizar los sistemas de educación superior de los países miembros de este espacio. El proyecto promueve unos valores comunes, la implementación de herramientas conjuntas y fortaleciendo sus mecanismos de garantía de calidad para potenciar la colaboración y movilidad entre estudiantes, investigadores y académicos.

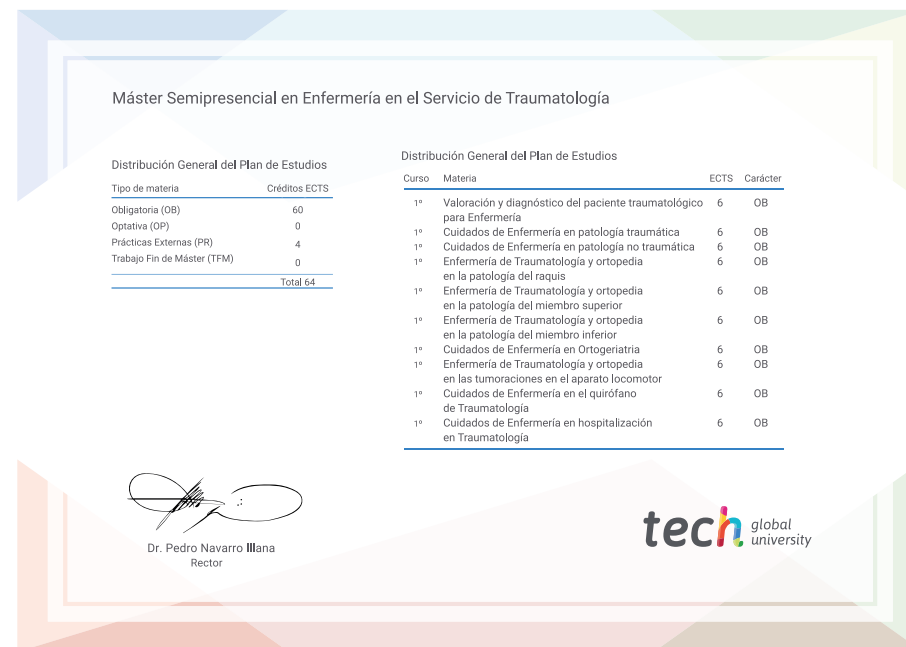
Este título propio de **TECH Global University**, es un programa europeo de formación continua y actualización profesional que garantiza la adquisición de las competencias en su área de conocimiento, confiriendo un alto valor curricular al estudiante que supere el programa.

Título: **Máster Semipresencial en Enfermería en el Servicio de Traumatología**

Modalidad: **Semipresencial (Online + Prácticas Clínicas)**

Duración: **12 meses**

Créditos: **60 + 4 ECTS**



*Apostilla de La Haya. En caso de que el alumno solicite que su título en papel recabe la Apostilla de La Haya, TECH Global University realizará las gestiones oportunas para su obtención, con un coste adicional.



Máster Semipresencial

Enfermería en el Servicio
de Traumatología

Modalidad: Semipresencial (Online + Prácticas Clínicas)

Duración: 12 meses

Titulación: TECH Global University

Créditos: 60 + 4 ECTS

Máster Semipresencial

Enfermería en el Servicio de Traumatología

