

Máster de Formación Permanente
Semipresencial
Urgencias Pediátricas para Enfermería





Máster de Formación Permanente Semipresencial Urgencias Pediátricas para Enfermería

Modalidad: Semipresencial (Online + Prácticas Clínicas)

Duración: 7 meses

Titulación: TECH Universidad Tecnológica

Créditos: 60 + 5 ECTS

Acceso web: www.techtitute.com/enfermeria/master-semipresencial/master-semipresencial-urgencias-pediatricas-enfermeria

Índice

01

Presentación

pág. 4

02

¿Por qué cursar este Máster de Formación Permanente Semipresencial?

pág. 8

03

Objetivos

pág. 12

04

Competencias

pág. 16

05

Dirección del curso

pág. 20

06

Estructura y contenido

pág. 28

07

Prácticas Clínicas

pág. 36

08

¿Dónde puedo hacer las Prácticas Clínicas?

pág. 42

09

Metodología de estudio

pág. 46

10

Titulación

pág. 56

01

Presentación

La práctica enfermera está en constante cambio, incluyendo estrategias clínicas y terapéuticas cada vez más especializadas e innovadoras. En el caso de las Urgencias Pediátricas ocurre lo mismo, ya que, con el fin de asistir al niño o adolescente de la manera más exacta en base a los requerimientos de su afección, se han ido implementando técnicas de diagnóstico y terapéutica que han logrado consensuar resultados cada vez más prometedores en la promoción de su salud. Todo ello estará comprendido en este completo programa que TECH ha diseñado junto a un equipo de profesionales enfermeros. Se trata de una experiencia académica que aúna un contenido teórico y adicional 100% online, con 3 semanas de estancia práctica en un centro clínico de referencia, para que el profesional pueda ponerse al día de manera garantizada y en tan solo 7 meses.



“

Las Urgencias Pediátricas son un área de alta exigencia y requieren de profesionales completamente especializados. Conoce todo lo que necesitas saber sobre el tema con este completo Máster de Formación Permanente Semipresencial”

La Enfermería de Urgencias Pediátrica tiene como fin atender especialmente a los cuidados que se requieren durante la infancia y adolescencia debido a patologías y afecciones que pueden presentarse en un contexto de emergencia. En este sentido, la atención a la salud infantil ha experimentado una mejora evidente en las últimas décadas como consecuencia de la eficacia de los tratamientos y calidad de los cuidados y de las actividades vinculadas con la promoción de la salud y la prevención de las enfermedades.

Así mismo, y al igual que en otras especialidades y subespecialidades de la salud, las Urgencias Pediátricas han alcanzado un desarrollo y profesionalización progresivas en los últimos años. El enfermero que desarrolla sus funciones en los servicios de atención a las Urgencias Pediátricas debe ser capaz de proporcionar una atención inicial al paciente pediátrico de forma integral, basando su actuación en la última evidencia científica. Por este motivo la actualización de los conocimientos debe ser constante, a través de programas orientados a reforzar sus funciones, tanto a la hora de reconocer y resolver inicialmente la emergencia, como para enfocar, orientar y encaminar correctamente las situaciones ante patologías demorables.

Por ello, y con el objetivo de llevar al profesional las últimas novedades en materia de enfermería pediátrica de urgencias, TECH ha diseñado este Máster de Formación Permanente Semipresencial, una experiencia en la que el egresado podrá desarrollar su máximo potencial y crecimiento a través del abordaje teórico y práctico de distintos pacientes con patologías y afecciones diversas.

Así, el enfermero podrá actualizar su praxis de manera completa, ahondando en la organización sanitaria de la urgencia pediátrica común, así como en el soporte básico que hay que prestarle a cada caso.

En adición, un prestigioso Director Invitado Internacional impartirá 10 exhaustivas *Masterclass* que contribuirán a que los enfermeros adquieran competencias clínicas avanzadas.

Este **Máster de Formación Permanente Semipresencial en Urgencias Pediátricas para Enfermería** contiene el programa científico más completo y actualizado del mercado. Sus características más destacadas son:

- ♦ Desarrollo de más de 100 casos clínicos presentados por profesionales de enfermería expertos en cuidados pediátricos y profesores universitarios de amplia experiencia en el paciente infantil
- ♦ Valoración y monitorización del paciente pediátrico, las últimas recomendaciones internacionales maniobras de soporte vital, cuidados críticos en situaciones de urgencias, etc.
- ♦ Planes integrales de actuación sistematizada ante las principales patologías en la unidad de cuidados intensivos
- ♦ Con un especial hincapié en la medicina basada en pruebas y las metodologías de la investigación en cuidados intensivos de enfermería
- ♦ Todo esto se complementará con lecciones teóricas, preguntas al experto, foros de discusión de temas controvertidos y trabajos de reflexión individual
- ♦ Disponibilidad de los contenidos desde cualquier dispositivo fijo o portátil con conexión a internet
- ♦ Además, podrá realizar una estancia de prácticas clínicas en uno de los mejores centros hospitalarios



Un reconocido Director Invitado Internacional ofrecerá 10 disruptivas Masterclasses para ahondar en los últimos avances en el manejo de Urgencias Pediátricas”

“

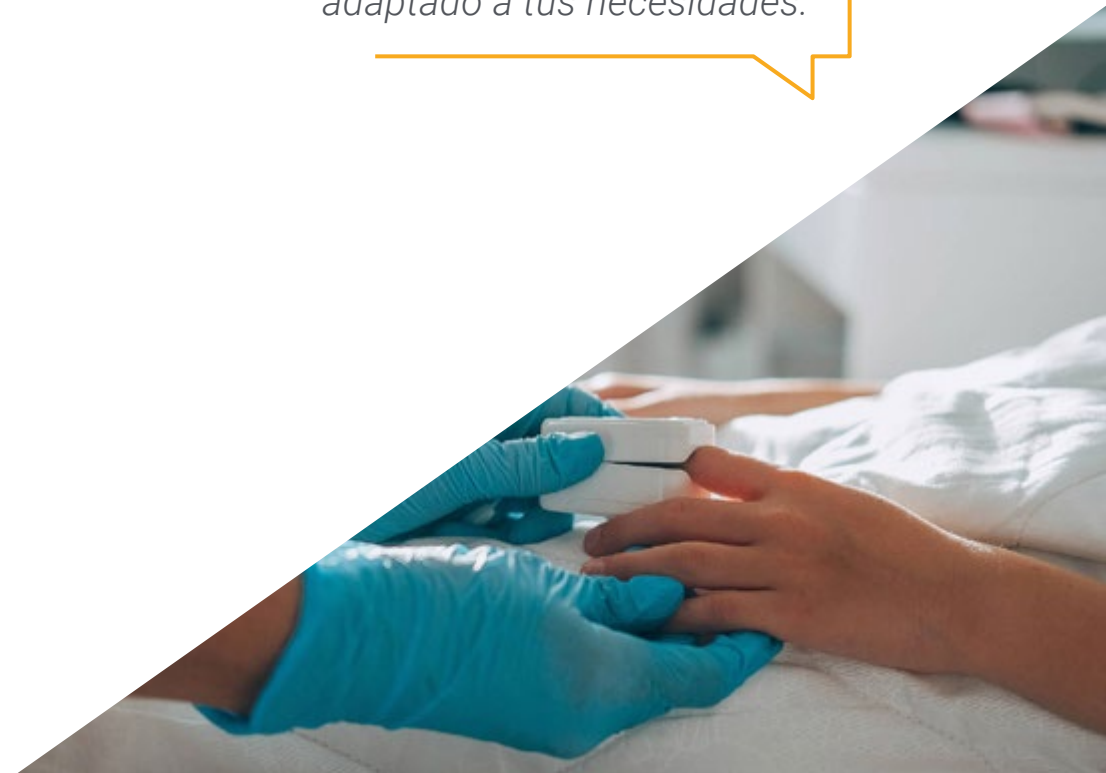
Cursa una estancia intensiva de 3 semanas y adquire todo el conocimiento para crecer personal y profesionalmente”

En esta propuesta de Máster, de carácter profesionalizante y modalidad semipresencial, el programa está dirigido a la actualización de profesionales de la enfermería que desarrollan sus funciones en las unidades pediátricas, y que requieren un alto nivel de cualificación. Los contenidos están basados en la última evidencia científica, y orientados de manera didáctica para integrar el saber teórico en la práctica enfermera, y los elementos teórico-prácticos facilitarán la actualización del conocimiento y permitirán la toma de decisiones en el manejo del paciente.

Gracias a su contenido multimedia elaborado con la última tecnología educativa, permitirán al profesional de enfermería un aprendizaje situado y contextual, es decir, un entorno simulado que proporcionará un aprendizaje inmersivo programado para entrenarse ante situaciones reales. El diseño de este programa está basado en el Aprendizaje Basado en Problemas, mediante el cual deberá tratar de resolver las distintas situaciones de práctica profesional que se le planteen a lo largo del mismo. Para ello, contará con la ayuda de un novedoso sistema de vídeo interactivo realizado por reconocidos expertos de las unidades de cuidados pediátricos, y con gran experiencia docente.

Este programa te permitirá ejercitarte ante entornos no solo simulados, sino reales porque podrás disfrutar de unas prácticas en un hospital de prestigio.

Actualiza tus conocimientos a través del Máster de Formación Permanente Semipresencial en Urgencias Pediátricas para Enfermería, de un modo práctico y adaptado a tus necesidades.



02

¿Por qué cursar este Máster de Formación Permanente Semipresencial?

TECH es consciente de que los profesionales del ámbito enfermero y sanitario en general disponen de muy poco tiempo para actualizar su praxis, además de que con los continuos avances que se producen en sus respectivas áreas resulta, en ocasiones, una tarea difícilmente compaginable con la actividad en el centro clínico donde ejerzan. Por ello, esta universidad ofrece programas tan cómodos y completos como este Máster de Formación Permanente Semipresencial en Urgencias Pediátricas para Enfermería, para facilitarles dicha actualización a través de la oferta de una oportunidad académica única que aúna la teoría y la práctica en una experiencia sin parangón.



“

¿Te interesa conocer al detalle las últimas novedades de las Urgencias Pediátricas relacionadas con el ámbito neurológico y cardiológico? Estás, entonces, ante la opción perfecta para conseguirlo”

1. Actualizarse a partir de la última tecnología disponible

Cuando TECH hace referencia al uso de la última tecnología disponible, no solo se refiere a lo que el egresado se encontrará durante la estancia práctica. Y es que, también, en el programa teórico contará con las herramientas académicas más innovadoras y vanguardistas, así como con los mejores y más sofisticados recursos multimedia para hacer del curso de este Máster de Formación Permanente Semipresencial una experiencia integral.

2. Profundizar a partir de la experiencia de los mejores especialistas

El hecho de contar con el apoyo de un equipo versado en la Enfermería que, además, cuente con una amplia y dilatada trayectoria laboral en el ámbito de la atención pediátrica en Urgencias, es una baza que el egresado puede aprovechar para sacarle aún más rendimiento a este Máster de Formación Permanente Semipresencial. Y es que puede servirse de su experiencia para implementar a su praxis las mejores estrategias clínicas que eleven la calidad de su servicio al máximo nivel clínico en menos de 7 meses.

3. Adentrarse en entornos clínicos de primera

Gracias a la selección minuciosa de centros que realiza TECH, es posible ofrecer experiencias prácticas del máximo nivel en las que, sin lugar a dudas, el egresado tendrá acceso a un sinfín de casos en los que tendrá la oportunidad de intervenir a través de las estrategias diagnósticas y terapéuticas más innovadoras que conocerá durante el periodo teórico.



4. Combinar la mejor teoría con la práctica más avanzada

El versátil diseño que se ha empleado en la conformación de la estructura del plan de estudios de este Máster de Formación Permanente Semipresencial combina a la perfección el periodo teórico con las 3 semanas de estancia práctica para una actualización completa y exhaustiva de los conocimientos del egresado en tan solo 7 meses de la mejor experiencia académica.

5. Expandir las fronteras del conocimiento

TECH es un centro académico de envergadura internacional y lo demuestra poniendo a disposición de los egresados la posibilidad de cursar estancias prácticas en centros clínicos de todo el mundo. De esta forma, no solo cuentan con la posibilidad de actualizar sus conocimientos en base a las novedades de su país, sino que pueden ponerse al día de las pautas y estrategias clínicas que están marcando la vanguardia en la atención en Urgencias Pediátricas en los mejores hospitales y clínicas.

“

Tendrás una inmersión práctica total en el centro que tú mismo elijas”

03

Objetivos

La continua evolución a la que está sometida el área clínica en términos generales, haciendo especial hincapié, en este caso, en lo referido a la práctica enfermera, ha sido la razón por la que TECH ha considerado necesario el desarrollo de un programa centrado en la actualización de sus profesionales. Por ello, el objetivo de este Máster de Formación Permanente Semipresencial no es otro que el de poner a disposición del egresado toda la información que le sirva para actualizar su praxis en relación a la actividad en Urgencias Pediátricas a través de una experiencia que aúna la teórica más vanguardista con el dinamismo de una estancia práctica en un centro clínico de referencia internacional.





“

TECH pondrá a tu disposición los recursos que necesitas para perfeccionar tus competencias en el manejo de traumatologías pediátricas a través de 7 meses de experiencia teórico-práctica”



Objetivo general

- El objetivo general que tiene el Máster de Formación Permanente Semipresencial En Urgencias Pediátricas para Enfermería es el de lograr que el profesional actualice los procedimientos diagnósticos y terapéuticos de la especialidad de un modo exclusivamente práctico, mediante los contenidos teóricos más completos del sector y una estancia hospitalaria diseñada con rigor clínico y académico, de la mano de reconocidos profesionales en un centro hospitalario de máxima calidad científica y de innovación tecnológica. En este Máster de Formación Permanente Semipresencial el profesional abordará las principales intervenciones del especialista, que le permita perfeccionar y elevar sus competencias en la atención médica de sus pacientes en situación de urgencias y emergencias en las que estén involucrados niños y adolescentes



Un programa diseñado para que, de manera garantizada, perfecciones tus competencias en la intervención en urgencias a través de las mejores y más innovadoras estrategias enfermeras”



Objetivos específicos

Módulo 1. Organización sanitaria ante la urgencia pediátrica común

- Describir los procedimientos que el personal de enfermería puede llevar a cabo para resolver situaciones potencialmente peligrosas con seguridad

Módulo 2. Soporte cardiovascular avanzado pediátrico y neonatal común

- Identificar al paciente recién nacido y el estado de su corazón
- Saber brindar los primeros auxilios en caso de una complicación en el paciente pediátrico
- Desarrollar un plan de acción para las urgencias cardiovasculares

Módulo 3. Técnicas invasivas en el paciente pediátrico crítico común

- Definir una guía con los primeros auxilios y tratarlos de la manera más prudente posible
- Realizar exámenes médicos de urgencia
- Identificar las principales técnicas invasivas

Módulo 4. Urgencias cardiológicas

- Realizar un rápido chequeo general de la condición del paciente
- Identificar los implementos que intervienen en los procesos cardiacos
- Conocer los pasos a seguir ante una emergencia de esta magnitud

Módulo 5. Urgencias respiratorias

- Desarrollar la secuencia correcta de maniobras de reanimación cardiopulmonar básica
- Desarrollar según las últimas recomendaciones en soporte vital, las maniobras de la reanimación cardiopulmonar avanzada

Módulo 6. Trauma pediátrico y lesiones osteoarticulares

- Identificar las principales lesiones osteoarticulares
- Revisar las articulaciones que tienen a lesionarse con mayor frecuencia
- Señalar las prioridades de evaluación y tratamiento en el niño traumatizado y las características propias de los pacientes pediátricos

Módulo 7. Lesiones no intencionadas. Accidentes infantiles

- ♦ Definir una guía con los primeros auxilios y tratarlos de la manera más prudente posible
- ♦ Identificar la lesión y su posible tratamiento
- ♦ Desarrollar una guía preventiva de las lesiones que se pueden producir con mayor frecuencia
- ♦ Indicar los métodos para el manejo y tratamiento de las heridas y quemaduras

Módulo 8. Urgencias neurológicas

- ♦ Reconocer las principales enfermedades neurológicas
- ♦ Desarrollar una guía preventiva que permita identificar los buenos cuidados para prevenir una enfermedad neurológica
- ♦ Realizar valoraciones periódicas para saber el diagnóstico del paciente
- ♦ Establecer la correlación entre los distintos tipos de daño cerebral y sus manifestaciones clínicas
- ♦ Describir el proceso diagnóstico, valoración y cuidados del paciente pediátrico con traumatismo craneoencefálico

Módulo 9. Urgencias digestivas

- ♦ Identificar las principales urgencias digestivas
- ♦ Revisar las dietas que lleva el paciente
- ♦ Sentar las bases para el manejo del niño o adolescente con una intoxicación aguda
- ♦ Identificar los alimentos más riesgosos y que traen como consecuencia patologías digestivas

Módulo 10. Urgencias endocrinometabólicas

- ♦ Conocer la edad del paciente y valorar su desarrollo hasta la fecha
- ♦ Identificar los principales tratamientos para un correcto desarrollo endocrino
- ♦ Identificar los principales problemas que afectan el metabolismo del paciente

Módulo 11. Urgencias infecciosas

- ♦ Identificar las principales infecciones y su surgimiento en el paciente joven
- ♦ Identificar las principales herramientas que contrarrestan las infecciones cuando son producidas
- ♦ Desarrollar una guía de acción para tratar las infecciones
- ♦ Analizar los protocolos específicos de actuación por edad ante el paciente pediátrico con fiebre

Módulo 12. Urgencias oftalmológicas y otorrinolaringológicas

- ♦ Conocer las principales complicaciones de oftalmológicas que puede presentar un paciente
- ♦ Realizar un correcto diagnóstico del sistema otorrinolaringológico
- ♦ Definir las técnicas y los tratamientos más comunes de prevención

Módulo 13. Urgencias dermatológicas pediátricas

- ♦ Identificar las principales problemáticas del sistema nefrourológico
- ♦ Desarrollar un plan preventivo para el sistema renal

Módulo 14. Urgencias nefrourológicas

- ♦ Establecer las características diferenciales organizativas y de gestión de los Servicios de Urgencias Pediátricas
- ♦ Describir la preparación del procedimiento de sedoanalgesia y su desarrollo

Módulo 15. Situaciones especiales en Urgencias Pediátricas

- ♦ Definir el concepto de dolor, sus tipos y sus métodos de evaluación
- ♦ Reconocer de mayor a menor las emergencias que se presentan en los pacientes

Módulo 16. Actualidad en las infecciones por COVID-19

- ♦ Identificar la gravedad del COVID-19 y su presencia en el paciente joven
- ♦ Desarrollar técnicas para tratar las urgencias por COVID-19

04 Competencias

El plan de estudios de este Máster de Formación Permanente Semipresencial ha sido configurado de tal forma que, antes de comenzar la estancia práctica, el egresado ya habrá trabajado de manera concienzuda en el perfeccionamiento de sus competencias a través de una actualización exhaustiva de sus conocimientos sobre la atención enfermera en las Urgencias Pediátricas. De esta forma, contará con los recursos teóricos necesarios para enfrentarse de manera efectiva al periodo presencial, permitiéndole obtener los mejores resultados de forma garantizada.





“

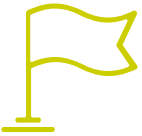
A través de este programa podrás actualizar tus conocimientos en aspectos como las urgencias otorrinolaringológicas, y serás capaz de realizar una atención vanguardista de primerísima calidad”



Competencias generales

- ♦ Poseer y comprender conocimientos que aporten una base u oportunidad de ser originales en el desarrollo y/o aplicación de ideas, a menudo en un contexto de investigación
- ♦ Saber aplicar los conocimientos adquiridos y su capacidad de resolución de problemas en entornos nuevos o poco conocidos dentro de contextos más amplios (o multidisciplinares) relacionados con su área de estudio
- ♦ Integrar conocimientos y enfrentarse a la complejidad de formular juicios a partir de una información que, siendo incompleta o limitada, incluya reflexiones sobre las responsabilidades sociales y éticas vinculadas a la aplicación de sus conocimientos y juicios
- ♦ Saber comunicar sus conclusiones y los conocimientos y razones últimas que las sustentan a públicos especializados y no especializados de un modo claro y sin ambigüedades
- ♦ Adquirir las habilidades de aprendizaje que les permitan continuar estudiando de un modo que habrá de ser en gran medida autodirigido o autónomo
- ♦ Desarrollar la profesión con respeto a otros profesionales de la salud, adquiriendo habilidades para trabajar equipo
- ♦ Reconocer la necesidad de mantener y actualizar la competencia profesional prestando especial importancia al aprendizaje de manera autónoma y continuada de nuevos conocimientos
- ♦ Desarrollar la capacidad de análisis crítico e investigación en el ámbito de su profesión





Competencias específicas

- Desarrollar los distintos procedimientos que la enfermera puede llevar a cabo para resolver situaciones potencialmente peligrosas con seguridad en el área de Urgencias Pediátricas
- Llevar a cabo una reanimación cardiopulmonar básica y avanzada en el niño
- Describir el procedimiento de desobstrucción completa de la vía aérea superior por un cuerpo extraño
- Llevar a cabo los cuidados de enfermería en el niño con urgencias endocrinometabólicas
- Evaluar el grado de dolor del paciente pediátrico
- Explicar el procedimiento de sedoanalgesia y conocer la preparación de los fármacos necesarios para ello
- Aplicar los protocolos específicos de actuación ante el paciente pediátrico con fiebre
- Relacionar los distintos tipos de daño cerebral con sus manifestaciones clínicas
- Realizar la valoración inicial del traumatismo craneoencefálico
- Identificar las características propias del niño traumatizado y las prioridades de evaluación y tratamiento
- Indicar y describir las diferencias entre meningitis vírica y bacteriana
- Manejar al paciente pediátrico con una intoxicación aguda
- Actuar ante las emergencias relacionadas con el niño con necesidades especiales
- Explicar e identificar las causas más frecuentes de un episodio aparentemente letal
- Definir la anafilaxia y sus manifestaciones clínicas para orientar el diagnóstico
- Enumerar las situaciones en las que sospecharemos malos tratos
- Describir los cuidados de las quemaduras, incluyendo la limpieza, manejo de las flictenas, cobertura y analgesia y profilaxis
- Señalar las características diferenciales organizativas y de gestión de los servicios de Urgencias Pediátricas
- Adaptar su toma de decisiones a la etapa evolutiva, el entorno, el tiempo y los recursos disponibles



Un programa ideal para trabajar, por ejemplo, en el perfeccionamiento de tus habilidades para el trabajo en equipo junto con los mejores profesionales del sector”

05

Dirección del curso

No todas las universidades incluyen en sus programas el acompañamiento docente formado por equipos especializados en el área en la cual se desarrolle la titulación. Sin embargo, TECH sí. Y es que, además, esta universidad somete a los candidatos a un exhaustivo y exigente análisis, dando como resultado la conformación de los mejores claustros, constituidos por versados con una amplia y dilatada trayectoria profesional en el sector, como es el caso del de este Máster de Formación Permanente Semipresencial en Urgencias Pediátricas para Enfermería.





“

Contar con el apoyo de un equipo docente de prestigio internacional en el ámbito de la Enfermería en Urgencias Pediátricas es un aliciente para que puedas sacarle mayor rendimiento a este programa”

Director Invitado Internacional

El Doctor Todd Florin es un reconocido médico de Urgencias Pediátricas y epidemiólogo clínico, experto en Infecciones del Tracto Respiratorio Inferior en niños, especialmente en el campo de la Bronquiolitis y la Neumonía. Además, a nivel internacional, es líder en el uso de biomarcadores y análisis predictivo para mejorar el diagnóstico y tratamiento de estas afecciones.

De este modo, se ha desempeñado como Director de Investigación en Medicina de Emergencia en el Hospital de Niños Ann & Robert H. Lurie de Chicago. Además, en este mismo centro hospitalario, ha dirigido el Programa de Investigación Grainger en Medicina de Emergencia Pediátrica, donde ha liderado proyectos clave, como el estudio CARPE DIEM (*Catalyzing Ambulatory Research in Pneumonia Etiology and Diagnostic Innovations in Emergency Medicine*), una investigación pionera sobre la Neumonía adquirida en la comunidad, así como otros estudios globales, como el PERN, enfocado en comprender la gravedad de la Neumonía y el impacto del COVID-19 en niños.

El Doctor Todd Florin también ha recibido numerosos premios por su excelente labor médica e investigadora, incluyendo el Premio al Joven Investigador, otorgado por la Asociación Académica de Pediatría (*Academic Pediatric Association*); y ha sido reconocido por su liderazgo en investigación y mentoría en instituciones de renombre, como el Centro Médico del Hospital de Niños de Cincinnati. Y es que su visión de combinar la ciencia traslacional con el cuidado clínico ha impulsado avances significativos en el manejo de las Infecciones Respiratorias Pediátricas.

De hecho, su trabajo ha sido respaldado por prestigiosas instituciones, como el Instituto Nacional del Corazón, los Pulmones y la Sangre, y el Instituto Nacional de Alergias y Enfermedades Infecciosas. Asimismo, su enfoque en la Medicina de Precisión ha transformado la forma en la que se manejan las Infecciones Respiratorias en niños, contribuyendo a la reducción del uso innecesario de antibióticos.



Dr. Florin, Todd

- ♦ Director de Investigación en Medicina de Urgencias, Hospital de Niños Ann & Robert H. Lurie, Chicago, EE. UU.
- ♦ Jefe del Programa de Investigación Grainger en Medicina de Emergencia Pediátrica en el Hospital de Niños Ann & Robert H. Lurie
- ♦ Médico Asistente de la División de Medicina de Emergencia en el Hospital de Niños Ann & Robert H. Lurie
- ♦ Investigador Principal del Estudio *Catalyzing Ambulatory Research in Pneumonia Etiology and Diagnostic Innovations in Emergency Medicine* (CARPE DIEM)
- ♦ Director de Estrategia y Operaciones en la Sociedad de Investigación Pediátrica
- ♦ Especialista en Medicina de Urgencias Pediátricas por el Hospital de Niños de Philadelphia
- ♦ Doctor en Medicina por la Universidad de Rochester
- ♦ Máster en Epidemiología Clínica por la Universidad de Pensilvania
- ♦ Licenciado en Música por la Universidad de Rochester
- ♦ Premio al Joven Investigador, otorgado por la Asociación Académica de Pediatría
- ♦ Miembro de: Asociación Académica de Pediatría (*Academic Pediatric Association*), Academia Americana de Pediatría (*American Academy of Pediatrics*), Sociedad de Enfermedades Infecciosas Pediátricas (*Pediatric Infectious Diseases Society*), Sociedad de Medicina de Emergencia Académica (*Society for Academic Emergency Medicine*) y Sociedad de Investigación Pediátrica (*Society for Pediatric Research*)



Gracias a TECH podrás aprender con los mejores profesionales del mundo”

Dirección



Dña. Roldán del Amo, Adela

- Enfermera Especialista en Pediatría
- Enfermera Pediátrica en la Unidad de Hospitalización de Pediatría en el Hospital Vithas Nisa 9 de Octubre
- Profesora Universitaria en las Áreas de Enfermería Neonatal y Cuidados Intensivos Neonatales, Primeros Auxilios, Reanimación Cardiopulmonar y Situaciones de Emergencia
- Diplomada Universitaria en Enfermería por la Escuela Universitaria de Enfermería Nuestra Señora de los Desamparados en Valencia

Profesores

Dña. Alfaro Ramírez, Concepción

- ♦ Enfermera Especialista en Pediatría
- ♦ Supervisora de Enfermería del Servicio de Pediatría del Hospital Vithas Valencia 9 de Octubre
- ♦ Profesora Universitaria en el Diploma en Enfermería Neonatal y Cuidados Intensivos Neonatales de la Universidad CEU Cardenal Herrera
- ♦ Docente en el Curso de Nutrición Infantil de la Fundación Hospitales Nisa
- ♦ Diplomada en Enfermería por la Universidad Católica de Valencia

Dña. Antón García, Gema

- ♦ Enfermera del Servicio de Obstetricia en el Hospital General Universitario de Elche
- ♦ Tutora de prácticas clínicas de Obstetricia en el Hospital General Universitario de Elche
- ♦ Diplomada Universitaria en Enfermería (DUE) en la Escuela Universitaria de Enfermería. Alicante, España
- ♦ Experiencia Profesional en Partos y Neonatología

D. Mora Rivero, Jorge

- ♦ Enfermero Especializado en Urgencias
- ♦ Enfermero de Urgencias en el Hospital General Universitario de Elche
- ♦ Tutor Universitario de Prácticas Clínicas
- ♦ Experiencia Profesional Docente en Máster Universitarios y Cursos de Posgrado
- ♦ Diplomado en Enfermería por la Universidad de Alicante
- ♦ Máster Oficial en Ciencias de la Enfermería
- ♦ Experto Universitario en Urgencias en Atención Primaria
- ♦ Título en Transporte Medicalizado Urgente (SAMU)

Dra. López Ruiz, María Amparo

- ♦ Doctora en Medicina Pediátrica
- ♦ Supervisora de Área en Sanidad de Castilla y León (SACYL)
- ♦ Coordinadora de Medicina en la Universidad CEU Cardenal Herrera
- ♦ Profesora Universitaria de Enfermería, Medicina y Farmacia, específicamente en las Áreas de: Urgencias Pediátricas, Enfermería Neonatal, Cuidados Intensivos, Primeros Auxilios, Reanimación Cardiopulmonar y Situaciones de Emergencia, y Técnicas Avanzadas Estéticas y Láser
- ♦ Coordinadora de Medicina en Erasmus Prácticas para Medicina y en la Universidad CEU Cardenal Herrera
- ♦ Tutora Personal para los alumnos internacionales de Medicina en la Universidad CEU Cardenal Herrera
- ♦ Tutora de Emprendimiento para Medicina en la Universidad CEU Cardenal Herrera
- ♦ Premio Nestlé a Mejor Comunicación Oral en el XXIV Congreso Nacional de la Sociedad Española de Pediatría Extrahospitalaria y Atención Primaria, celebrado en Murcia, por el trabajo: *Análisis del uso de los Analgésicos-Antitérmicos en pacientes pediátricos que acuden a un servicio de urgencias*
- ♦ Doctora *Cum Laude* en Medicina Sobresaliente por la Universidad CEU Cardenal Herrera con la Tesis: *Análisis de la medicación en población pediátrica que acude a un servicio de urgencias*
- ♦ Licenciada en Medicina y Cirugía por la Universidad de Valencia
- ♦ Experto en Neonatología: Atención en el Recién Nacido Prematuro

Dña. Lospitao Gómez, Sara

- ♦ Enfermera de Cuidados Intensivos y Cardiología Intervencionista en el Hospital Universitario de Fuenlabrada (HUF)
- ♦ Enfermera de la Unidad de Cuidados Intensivos Postquirúrgicos (UCIP) de Cirugía Cardíaca en el Hospital Universitario 12 de Octubre
- ♦ Enfermera Unidad Coronaria de Cuidados Intensivos en el Hospital Universitario 12 de Octubre
- ♦ Enfermera de la Unidad de Cardiología Intervencionista (Hemodinámica, EEF e Implantes)
- ♦ Responsable del programa #TEAyudamos del HUF y Miembro del grupo #JuntosXElCáncer
- ♦ Instructor en Soporte Vital Avanzado por el Plan Nacional de RCP de la Sociedad Española de Medicina Intensiva, Crítica y Unidades Coronarias (SEMICYUC)
- ♦ Miembro de: SubComisión de Cuidados (HUF), Comisión Asistencial (HUF) y Secretaría del Grupo de Trabajo de Úlceras y Heridas (HUF)

Dña. Balboa Navarro, Ana

- ♦ Enfermera del Servicio de Urgencias en el Hospital General Universitario de Elche
- ♦ Docente en instituciones académicas
- ♦ Instructora de Soporte Vital Básico y Soporte Vital Cardiovascular Avanzado por la Sociedad Española de Medicina de Urgencias y Emergencias y American Heart Association (SEMES-AHA)
- ♦ Monitora de RCP Pediátrica y Neonatal por el Grupo Español de RCP Pediátrica y Neonatal (GERCPPN)
- ♦ Credencial de la Academia Americana de Pediatría y Colegio Americano de Médicos de Urgencias
- ♦ Diplomada en Enfermería por la Universidad de Alicante
- ♦ Máster Oficial en Ciencias de la Enfermería por la Universidad de Alicante





“

Un equipo especializado en diversas áreas de las Urgencias Pediátricas te acompañará durante los 7 meses de experiencia académica para que puedas sacarle el máximo partido a todo el contenido”

06

Estructura y contenido

Elaborar este Máster de Formación Permanente Semipresencial ha sido un auténtico reto para TECH y su equipo de expertos, quienes, a pesar de ser versados de las Urgencias Pediátricas, han tenido que llevar a cabo una tarea de investigación exhaustiva para conformar un programa completo, exhaustivo, actualizado y adaptado a los criterios pedagógicos que definen y diferencian a esta universidad. Además, incidiendo en el factor multidisciplinar que caracteriza a todas las titulaciones de este centro, también han incluido en su contenido horas de material adicional en formato audiovisual, artículos de investigación, resúmenes dinámicos y lecturas complementarias para que el egresado pueda aprovechar esta experiencia académica al máximo y ahondar en los aspectos del temario más relevantes para su desempeño profesional.



“

El empleo de la metodología Relearning en el desarrollo del programa te ayudará a actualizar tus conocimientos sin necesidad de invertir horas de más en memorizar, sino de manera natural y progresiva”

Módulo 1. Organización sanitaria ante la urgencia pediátrica común

- 1.1. El equipamiento en el servicio de Urgencias Pediátricas (SUP)
 - 1.1.1. Características diferenciales de los SUP
 - 1.1.2. Infraestructura, dotación de personal
 - 1.1.3. Material
- 1.2. Triage en pediatría
 - 1.2.1. Definición
 - 1.2.2. Sistemas de clasificación
- 1.3. Transporte del paciente crítico pediátrico. Traslado intrahospitalario, traslado extrahospitalario e ISOBAR
- 1.4. Transporte neonatal y pediátrico

Módulo 2. Soporte cardiovascular avanzado pediátrico y neonatal común

- 2.1. Síndromes aparentemente letales
 - 2.1.1. Muerte súbita del lactante
 - 2.1.2. Tratamiento
 - 2.1.3. Monitorización domiciliaria
- 2.2. Reconocimiento y actuación ante el niño gravemente enfermo
 - 2.2.1. Epidemiología, etiología y prevención de la PCR en la infancia
 - 2.2.2. Triángulo de evaluación pediátrica (TEP) y su utilidad
 - 2.2.3. Evaluación del ABCDE pediátrico
- 2.3. Reanimación cardiopulmonar básica pediátrica
- 2.4. Reanimación cardiopulmonar avanzada pediátrica. Manejo avanzado de la vía aérea
- 2.5. Conceptos básicos de ventilación mecánica
- 2.6. Vías de infusión y fármacos
- 2.7. Algoritmos de SVA pediátrica y tratamiento de las arritmias
- 2.8. Reanimación neonatal
- 2.9. Estabilización, post reanimación y transporte neonatal

Módulo 3. Técnicas invasivas en el paciente pediátrico crítico común

- 3.1. Acceso venoso periférico y central
 - 3.1.1. Vía periférica
 - 3.1.2. Vía central
- 3.2. Punción vía intraósea
- 3.3. Capnografía. Pulsioximetría
- 3.4. Oxigenoterapia
- 3.5. Analgesia y sedación
 - 3.5.1. Abordaje del dolor
 - 3.5.2. Procedimiento
 - 3.5.3. Fármacos de referencia en analgesia y sedación
- 3.6. Protocolo ante muerte infantil
- 3.7. Secuencia rápida de intubación

Módulo 4. Urgencias cardiológicas

- 4.1. Arritmias y síncope
 - 4.1.1. Bradiarritmias. Diagnóstico y tratamiento
 - 4.1.2. Taquiarritmias. Diagnóstico y tratamiento
- 4.2. Cardiopatías congénitas
 - 4.2.1. Cardiopatías congénitas cianóticas
 - 4.2.2. Cardiopatías congénitas no cianóticas
 - 4.2.3. Abordaje diagnóstico
 - 4.2.4. Tratamiento
- 4.3. Crisis hipertensiva
 - 4.3.1. Orientación diagnóstica de la HTA en niños y adolescentes
 - 4.3.2. Orientación terapéutica de la HTA en niños y adolescentes
- 4.4. Insuficiencia cardíaca
 - 4.4.1. Etiología
 - 4.4.2. Diagnóstico
 - 4.4.3. Tratamiento. Técnicas de asistencia ventricular mecánica. Oxigenación por membrana extracorpórea (ECMO)
- 4.5. Lectura rápida de un ECG
- 4.6. Manejo de las taquiarritmias y bradiarritmias: cardioversión eléctrica y marcapasos transcutáneo
- 4.7. Manejo de las arritmias desfibrilables: desfibrilación

Módulo 5. Urgencias respiratorias

- 5.1. Patología respiratoria del recién nacido
 - 5.1.1. Síndrome de incompleta reabsorción del líquido pulmonar
 - 5.1.2. Síndrome de aspiración meconial
 - 5.1.3. Enfermedad de la membrana hialina
 - 5.1.4. Neumotórax
 - 5.1.5. Neumonía
 - 5.1.6. Apnea del recién nacido
- 5.2. Enfermedades de las vías respiratorias
 - 5.2.1. Faringoamigdalitis aguda
 - 5.2.2. Laringitis o crup
 - 5.2.3. Crup espasmódico
 - 5.2.4. Otitis
 - 5.2.5. Sinusitis
- 5.3. Neumonía adquirida en la comunidad
 - 5.3.1. Diagnóstico
 - 5.3.2. Criterios de ingreso hospitalario
 - 5.3.3. Últimos avances en el tratamiento
- 5.4. Manejo del niño tosedor. Tos crónica
 - 5.4.1. Etiología
 - 5.4.1.1. Bronquitis bacteriana persistente
 - 5.4.1.2. Asma
 - 5.4.1.3. Reflujo gastroesofágico, etc.
 - 5.4.2. Tratamiento
- 5.5. Atención del niño con asma
 - 5.5.1. Diagnóstico clínico. Diagnóstico funciona
 - 5.5.2. Tratamiento farmacológico. Tratamiento no farmacológico
 - 5.5.3. Educación para la salud
- 5.6. Sistemas de inhalación. Oxigenoterapia
- 5.7. Toracocentesis y colocación de tubo pleural
- 5.8. Espirometría forzada. Test broncodinámicos. FEM

Módulo 6. Trauma pediátrico y lesiones osteoarticulares

- 6.1. Atención inicial al trauma pediátrico
 - 6.1.1. Tipos y patrones de lesión en pediatría
 - 6.1.2. Evaluación primaria y secundaria
 - 6.1.3. Lesión de médula espinal
- 6.2. Traumatismo craneal en el niño
- 6.3. Traumatismo de MMII
- 6.4. Traumatismo de MMSS
- 6.5. Traumatismo torácico. Contusiones y fracturas costales
- 6.6. Cojera
 - 6.6.1. Tipos de cojera
 - 6.6.2. Tratamiento
 - 6.6.3. Criterios de derivación
- 6.7. Clasificación de las fracturas pediátricas
- 6.8. Taller de movilización e inmovilización
- 6.9. Estimulación de movilización activa
- 6.10. Hiperpronación
- 6.11. Supinación-flexión
- 6.12. Subluxación de cabeza del radio

Módulo 7. Lesiones no intencionadas. Accidentes infantiles

- 7.1. Heridas
- 7.2. Quemaduras
- 7.3. Ahogamiento
- 7.4. Picaduras y mordeduras
- 7.5. Intoxicaciones medicamentosas y no medicamentosas
- 7.6. Anafilaxia
 - 7.6.1. Clasificación gravedad
 - 7.6.2. Procedimientos diagnósticos
 - 7.6.3. Tratamiento y recomendaciones al alta
- 7.7. Extracción cuerpo extraño en oído
- 7.8. Extracción de cuerpo extraño en nariz
- 7.9. Liberación de pene o escroto atrapados
- 7.10. Reducción de hernia inguinal incarcerada
- 7.11. Reducción de parafimosis

Módulo 8. Urgencias neurológicas

- 8.1. Ataxia aguda
- 8.2. Alteraciones de la conciencia
- 8.3. Cefalea aguda
 - 8.3.1. Migraña
 - 8.3.2. Cefalea tensional
 - 8.3.3. Síndromes periódicos de la infancia
- 8.4. Epilepsias y trastornos con convulsiones no epilépticos en la infancia
 - 8.4.1. Síndromes epilépticos en infancia y adolescencia
 - 8.4.2. Tratamiento general de las epilepsias
- 8.5. Meningitis bacterianas y víricas
- 8.6. Convulsiones febriles
- 8.7. Punción del reservorio de derivación ventrículo-peritoneal
- 8.8. Punción lumbar

Módulo 9. Urgencias digestivas

- 9.1. El lactante con rechazo del alimento
- 9.2. Dolor abdominal agudo
- 9.3. Trastornos gastrointestinales
- 9.4. Deshidratación aguda
 - 9.4.1. Deshidratación isonatémica
 - 9.4.2. Deshidratación hiponatémica
 - 9.4.3. Deshidratación hipernatémica
- 9.5. Trastornos equilibrio ácido-básico
 - 9.5.1. Acidosis metabólica. Acidosis respiratoria
 - 9.5.2. Alcalosis metabólica. Alcalosis respiratoria
- 9.6. Enfermedad celíaca
 - 9.6.1. Algoritmo diagnóstico
 - 9.6.2. Tratamiento
- 9.7. Reflujo Gastro Esofágico (RGE)
- 9.8. Estreñimiento
- 9.9. Hepatitis
 - 9.9.1. VHA, VHB, VHC, VHD, VHE
 - 9.9.2. Hepatitis autoinmune
- 9.10. Hemorragias gastrointestinales
- 9.11. Ictericia
- 9.12. Técnicas y procedimientos. Reducción de hernia inguinal

Módulo 10. Urgencias endocrinometabólicas

- 10.1. Urgencias en el paciente diabético
- 10.2. Alteraciones hidroelectrolíticas
- 10.3. Insuficiencia suprarrenal

Módulo 11. Urgencias infecciosas

- 11.1. Enfermedades exantemáticas
- 11.2. Tos ferina y síndrome pertusoides
 - 11.2.1. Tratamiento farmacológico
 - 11.2.2. Medidas de control
- 11.3. Síndrome febril sin foco
- 11.4. Sepsis. Shock séptico
- 11.5. Infecciones osteoarticulares
- 11.6. Fiebre y neutropenia

Módulo 12. Urgencias oftalmológicas y otorrinolaringológicas

- 12.1. Conjuntivitis y blefaritis. Ojo rojo
 - 12.1.1. Patología infecciosa más frecuente
 - 12.1.2. Patología no infecciosa
 - 12.1.3. Protocolo de Urgencias Pediátricas oftalmológicas
- 12.2. Párpados y sistema lacrimal
 - 12.2.1. Alteraciones y malformaciones palpebrales
 - 12.2.2. Patología inflamatoria
 - 12.2.3. Quistes y tumores
 - 12.2.4. Patología lacrimal infantil
 - 12.2.5. Traumatología palpebral en la infancia
- 12.3. Faringoamigdalitis aguda. Otitis media aguda. Sinusitis
- 12.4. Extracción de un cuerpo extraño ocular
- 12.5. Exploración oftalmológica con fluoresceína
- 12.6. Eversión del párpado superior

Módulo 13. Urgencias dermatológicas pediátricas

- 13.1. Infecciones bacterianas en pediatría
 - 13.1.1. Impétigo contagioso
 - 13.1.2. Foliculitis, furunculosis y ántrax
 - 13.1.3. Dermatitis estreptocócica perianal
- 13.2. Infecciones víricas en pediatría
 - 13.2.1. Virus del papiloma humano
 - 13.2.2. Molusco contagioso
 - 13.2.3. Herpes simple
 - 13.2.4. Herpes zóster
- 13.3. Infecciones micóticas en dermatología pediátrica
 - 13.3.1. Tiñas
 - 13.3.2. Candidiasis
 - 13.3.3. Pitiriasis versicolor
- 13.4. Infestaciones en dermatología pediátrica
 - 13.4.1. Pediculosis
 - 13.4.2. Escabiosis
- 13.5. Eccemas. Dermatitis atópica

Módulo 14. Urgencias nefrourológicas

- 14.1. Infecciones urinarias
 - 14.1.1. Criterios diagnósticos
 - 14.1.2. Indicaciones de derivación
- 14.2. Hematurias
- 14.3. Litiasis y cólicos renales
- 14.4. Escroto agudo
 - 14.4.1. Frecuencia en la edad pediátrica
- 14.5. Punción suprapúbica
- 14.6. Sondaje vesical
- 14.7. Reducción de parafimosis

Módulo 15. Situaciones especiales en Urgencias Pediátricas

- 15.1. Niños con necesidades especiales
 - 15.1.1. Traqueostomía y ventilación mecánica domiciliaria
 - 15.1.2. Gastrostomías y sondas de alimentación
 - 15.1.3. Válvulas de derivación ventrículo peritoneal
 - 15.1.4. Catéteres centrales y accesos vasculares protésicos
- 15.2. Medicamentos en edad pediátrica
- 15.3. Psiquiatría en urgencias
 - 15.3.1. Valoración y tratamiento inicial
 - 15.3.2. Agitación psicomotriz y violencia
 - 15.3.3. Conducta suicida
 - 15.3.4. Trastornos psicóticos
- 15.4. Maltrato infantil
 - 15.4.1. Actitud en urgencias
 - 15.4.2. Asistencia en caso de abuso
- 15.5. Técnicas y procedimientos. Contención mecánica del niño agitado o agresivo

Módulo 16. Actualidad en las infecciones por COVID-19

- 16.1. Descubrimiento y evolución de los COVID-19
 - 16.1.1. Descubrimiento de los COVID-19
 - 16.1.2. Evolución mundial de las infecciones por COVID-19
- 16.2. Principales características microbiológicas y miembros de la familia del COVID-19
 - 16.2.1. Características microbiológicas generales de los COVID-19
 - 16.2.2. Genoma viral
 - 16.2.3. Principales factores de virulencia
- 16.3. Cambios epidemiológicos en las infecciones por COVID-19 desde su descubrimiento a la actualidad
 - 16.3.1. Morbilidad y mortalidad de las infecciones por COVID-19 desde su surgimiento a la actualidad





- 16.4. El sistema inmune y las infecciones por COVID-19
 - 16.4.1. Mecanismos inmunológicos implicados en la respuesta inmune a los COVID-19
 - 16.4.2. Tormenta de citoquinas en las infecciones por COVID-19 e inmunopatología
 - 16.4.3. Modulación del sistema inmune en las infecciones por COVID-19
- 16.5. Patogenia y fisiopatología de las infecciones por COVID-19
 - 16.5.1. Alteraciones fisiopatológicas y patogénicas de las infecciones por COVID-19
 - 16.5.2. Implicaciones clínicas de las principales alteraciones fisiopatológicas
- 16.6. Grupos de riesgos y mecanismos de transmisión de los COVID-19
 - 16.6.1. Principales características sociodemográficas y epidemiológicas de los grupos de riesgos afectados por COVID-19
 - 16.6.2. Mecanismos de transmisión de COVID-19
- 16.7. Historia natural de las infecciones por COVID-19
 - 16.7.1. Etapas de la infección por COVID-19
- 16.8. Diagnóstico microbiológico actualizado de las infecciones por COVID-19
 - 16.8.1. Recolección y envío de muestras
 - 16.8.2. PCR y secuenciación
 - 16.8.3. Pruebas serológicas
 - 16.8.4. Aislamiento viral
- 16.9. Bioseguridad actual en los laboratorios de microbiología para el manejo de muestras de COVID-19
 - 16.9.1. Medidas de bioseguridad para el manejo de muestras de COVID-19
- 16.10. Manejo actualizado de las infecciones por COVID-19
 - 16.10.1. Medidas de prevención
 - 16.10.2. Tratamiento sintomático
 - 16.10.3. Tratamiento antiviral y antimicrobiano en las infecciones por COVID-19
 - 16.10.4. Tratamiento de las formas clínicas graves
- 16.11. Desafíos futuros en la prevención, diagnóstico y terapéutica de las infecciones por COVID-19
 - 16.11.1. Retos y desafíos mundiales para el desarrollo de estrategias de prevención, diagnóstico y terapéutica de las infecciones por COVID-19

07

Prácticas Clínicas

Tras superar el periodo de actualización teórica, el programa contempla un periodo de capacitación práctica en un centro clínico de referencia. De esta manera, pasará a formar parte de un equipo de especialistas del máximo nivel dentro del área de las Urgencias Pediátricas. Así, durante las 3 semanas de estancia, tendrá la oportunidad de ahondar en las claves de la praxis enfermera en diferentes contextos, con la asesoría de los mejores profesionales y con acceso a una tecnología clínica de última generación.





*Realiza tus prácticas clínicas
en uno de los mejores centros
hospitalarios a nivel internacional"*

El periodo de Capacitación Práctica de este programa de Urgencias Pediátricas para Enfermería está conformado por una estancia práctica clínica de 3 semanas de duración, de lunes a viernes con jornadas de 8 horas consecutivas de formación práctica al lado de un especialista adjunto. Esta estancia permitirá ver pacientes reales al lado de un equipo de profesionales de referencia en el área, aplicando los procedimientos diagnósticos más innovadores y planificando la terapéutica de última generación en cada patología.

En esta propuesta de capacitación, de carácter completamente práctica, las actividades están dirigidas al desarrollo y perfeccionamiento de las competencias necesarias para la prestación de atención sanitaria en áreas y condiciones que requieren un alto nivel de cualificación, y que están orientadas a la capacitación específica para el ejercicio de la actividad, en un medio de seguridad para el paciente y un alto desempeño profesional. Es sin duda una oportunidad para aprender trabajando en el innovador hospital del futuro donde la monitorización de la salud en tiempo real de los pacientes es el centro de la cultura digital de sus profesionales.

La enseñanza práctica se realizará con el acompañamiento y guía de los profesores y demás compañeros de entrenamiento que faciliten el trabajo en equipo y la integración multidisciplinar como competencias transversales para la praxis médica (aprender a ser y aprender a relacionarse).

Los procedimientos descritos a continuación serán la base de la capacitación, y su realización estará sujeta a la disponibilidad propia del centro, a su actividad habitual y a su volumen de trabajo, siendo las actividades propuestas las siguientes:





Módulo	Actividad Práctica
Organización sanitaria ante la urgencia pediátrica y soporte cardiovascular avanzado para el niño y/o adolescente	Participar en los diferentes servicios posibles de Urgencias Pediátricas y la que está disponible en la institución
	Realizar las técnicas de reanimación cardiopulmonar del niño con necesidad de soporte vital básico y avanzado pediátrico
	Cumplir el procedimiento de electrocardiografía en el paciente pediátrico y realizar la lectura del trazado cardiográfico identificando posibles patologías cardíacas
	Realizar la técnica de canalización de vía intraósea y realización de cuidados de Enfermería
Urgencias pediátricas cardiológicas y respiratorias	Participar en las técnicas de reanimación cardiopulmonar del niño con necesidad de soporte vital avanzado pediátrico
	Realizar la lectura e interpretación de los signos vitales en el paciente pediátrico con urgencia cardiológicas
	Realizar los cuidados de enfermería de las vías periféricas y centrales en el paciente pediátrico crítico
	Valorar las manifestaciones clínicas de la patología respiratoria, manejar las escalas de gravedad e Índices de oxigenación y prestar los cuidados de enfermería al paciente pediátrico con patología grave
	Participar en la evaluación de la situación de riesgo del paciente pediátrico con cuadro de distrés respiratorio agudo
	Realizar los procedimientos de enfermería en la monitorización de la función respiratoria y la ventilación mecánica
	Conocer y valorar el diagnóstico por imagen de la patología torácica grave
Urgencias Pediátricas neurológicas y digestivas	Prestar los cuidados de enfermería y realizar las técnicas de protección en el paciente con convulsiones
	Participar en la exploración clínica neurológica en urgencias y en el niño grave
	Llevar a cabo los cuidados de enfermería en la realización de procedimientos diagnósticos invasivos en el paciente pediátrico como: punción lumbar y otros
	Realizar los cuidados de enfermería en el dolor abdominal agudo del paciente pediátrico
	Realizar cuidados de enfermería en el niño con vómitos y diarrea aguda con deshidratación
	Participar en el manejo de las complicaciones de la Cetoacidosis Diabética
Accidentes infantiles	Identificar los riesgos y transmitir a la familia del paciente pediátrico los cuidados preventivos en el hogar para evitar accidentes
	Participar en las técnicas de orientación sobre maltrato infantil y lesiones no intencionada
	Realizar las técnicas de inhalación y nebulización en el paciente pediátrico
	Prestar los cuidados de enfermería en el paciente pediátrico con necesidad de ventilación no invasiva

Seguro de responsabilidad civil

La máxima preocupación de esta institución es garantizar la seguridad tanto de los profesionales en prácticas como de los demás agentes colaboradores necesarios en los procesos de capacitación práctica en la empresa. Dentro de las medidas dedicadas a lograrlo, se encuentra la respuesta ante cualquier incidente que pudiera ocurrir durante todo el proceso de enseñanza-aprendizaje.

Para ello, esta entidad educativa se compromete a contratar un seguro de responsabilidad civil que cubra cualquier eventualidad que pudiera surgir durante el desarrollo de la estancia en el centro de prácticas.

Esta póliza de responsabilidad civil de los profesionales en prácticas tendrá coberturas amplias y quedará suscrita de forma previa al inicio del periodo de la capacitación práctica. De esta forma el profesional no tendrá que preocuparse en caso de tener que afrontar una situación inesperada y estará cubierto hasta que termine el programa práctico en el centro.



Condiciones generales de la capacitación práctica

Las condiciones generales del acuerdo de prácticas para el programa serán las siguientes:

1. TUTORÍA: durante el Máster de Formación Permanente Semipresencial el alumno tendrá asignados dos tutores que le acompañarán durante todo el proceso, resolviendo las dudas y cuestiones que pudieran surgir. Por un lado, habrá un tutor profesional perteneciente al centro de prácticas que tendrá como fin orientar y apoyar al alumno en todo momento. Por otro lado, también tendrá asignado un tutor académico cuya misión será la de coordinar y ayudar al alumno durante todo el proceso resolviendo dudas y facilitando todo aquello que pudiera necesitar. De este modo, el profesional estará acompañado en todo momento y podrá consultar las dudas que le surjan, tanto de índole práctica como académica.

2. DURACIÓN: el programa de prácticas tendrá una duración de tres semanas continuadas de formación práctica, distribuidas en jornadas de 8 horas y cinco días a la semana. Los días de asistencia y el horario serán responsabilidad del centro, informando al profesional debidamente y de forma previa, con suficiente tiempo de antelación para favorecer su organización.

3. INASISTENCIA: en caso de no presentarse el día del inicio del Máster de Formación Permanente Semipresencial, el alumno perderá el derecho a la misma sin posibilidad de reembolso o cambio de fechas. La ausencia durante más de dos días a las prácticas sin causa justificada/médica, supondrá la renuncia las prácticas y, por tanto, su finalización automática. Cualquier problema que aparezca durante el transcurso de la estancia se tendrá que informar debidamente y de forma urgente al tutor académico.

4. CERTIFICACIÓN: el alumno que supere el Máster de Formación Permanente Semipresencial recibirá un certificado que le acreditará la estancia en el centro en cuestión.

5. RELACIÓN LABORAL: el Máster de Formación Permanente Semipresencial no constituirá una relación laboral de ningún tipo.

6. ESTUDIOS PREVIOS: algunos centros podrán requerir certificado de estudios previos para la realización del Máster de Formación Permanente Semipresencial. En estos casos, será necesario presentarlo al departamento de prácticas de TECH para que se pueda confirmar la asignación del centro elegido.

7. NO INCLUYE: el Máster de Formación Permanente Semipresencial no incluirá ningún elemento no descrito en las presentes condiciones. Por tanto, no incluye alojamiento, transporte hasta la ciudad donde se realicen las prácticas, visados o cualquier otra prestación no descrita.

No obstante, el alumno podrá consultar con su tutor académico cualquier duda o recomendación al respecto. Este le brindará toda la información que fuera necesaria para facilitarle los trámites.

08

¿Dónde puedo hacer las Prácticas Clínicas?

El enfermero podrá realizar la estancia práctica en un centro sanitario de alto nivel y de reconocido prestigio nacional e internacional. De esta forma, podrá actualizar sus conocimientos de la mano de profesionales reputados que trasladarán al profesional los últimos avances en Urgencias Pediátricas para enfermería, todo ello mediante un enfoque eminentemente práctico y entrando en contacto con pacientes reales.



“

Actualízate gracias a la estancia presencial que ofrece esta Capacitación Práctica”



El alumno podrá cursar la parte práctica de este Máster de Formación Permanente Semipresencial en los siguientes centros:



Enfermería

Hospital HM San Francisco

País	Ciudad
España	León

Dirección: C. Marqueses de San Isidro, 11,
24004, León

Red de clínicas, hospitales y centros
especializados privados distribuidos por toda
la geografía española

Capacitaciones prácticas relacionadas:

- Actualización en Anestesiología y Reanimación
- Enfermería en el Servicio de Traumatología





“

Impulsa tu trayectoria profesional con una enseñanza holística, que te permite avanzar tanto a nivel teórico como práctico”

09

Metodología de estudio

TECH es la primera universidad en el mundo que combina la metodología de los **case studies** con el **Relearning**, un sistema de aprendizaje 100% online basado en la reiteración dirigida.

Esta disruptiva estrategia pedagógica ha sido concebida para ofrecer a los profesionales la oportunidad de actualizar conocimientos y desarrollar competencias de un modo intenso y riguroso. Un modelo de aprendizaje que coloca al estudiante en el centro del proceso académico y le otorga todo el protagonismo, adaptándose a sus necesidades y dejando de lado las metodologías más convencionales.



“

TECH te prepara para afrontar nuevos retos en entornos inciertos y lograr el éxito en tu carrera”

El alumno: la prioridad de todos los programas de TECH

En la metodología de estudios de TECH el alumno es el protagonista absoluto. Las herramientas pedagógicas de cada programa han sido seleccionadas teniendo en cuenta las demandas de tiempo, disponibilidad y rigor académico que, a día de hoy, no solo exigen los estudiantes sino los puestos más competitivos del mercado.

Con el modelo educativo asincrónico de TECH, es el alumno quien elige el tiempo que destina al estudio, cómo decide establecer sus rutinas y todo ello desde la comodidad del dispositivo electrónico de su preferencia. El alumno no tendrá que asistir a clases en vivo, a las que muchas veces no podrá acudir. Las actividades de aprendizaje las realizará cuando le venga bien. Siempre podrá decidir cuándo y desde dónde estudiar.

“

*En TECH NO tendrás clases en directo
(a las que luego nunca puedes asistir)”*



Los planes de estudios más exhaustivos a nivel internacional

TECH se caracteriza por ofrecer los itinerarios académicos más completos del entorno universitario. Esta exhaustividad se logra a través de la creación de temarios que no solo abarcan los conocimientos esenciales, sino también las innovaciones más recientes en cada área.

Al estar en constante actualización, estos programas permiten que los estudiantes se mantengan al día con los cambios del mercado y adquieran las habilidades más valoradas por los empleadores. De esta manera, quienes finalizan sus estudios en TECH reciben una preparación integral que les proporciona una ventaja competitiva notable para avanzar en sus carreras.

Y además, podrán hacerlo desde cualquier dispositivo, pc, tableta o smartphone.

“

El modelo de TECH es asincrónico, de modo que te permite estudiar con tu pc, tableta o tu smartphone donde quieras, cuando quieras y durante el tiempo que quieras”

Case studies o Método del caso

El método del caso ha sido el sistema de aprendizaje más utilizado por las mejores escuelas de negocios del mundo. Desarrollado en 1912 para que los estudiantes de Derecho no solo aprendiesen las leyes a base de contenidos teóricos, su función era también presentarles situaciones complejas reales. Así, podían tomar decisiones y emitir juicios de valor fundamentados sobre cómo resolverlas. En 1924 se estableció como método estándar de enseñanza en Harvard.

Con este modelo de enseñanza es el propio alumno quien va construyendo su competencia profesional a través de estrategias como el *Learning by doing* o el *Design Thinking*, utilizadas por otras instituciones de renombre como Yale o Stanford.

Este método, orientado a la acción, será aplicado a lo largo de todo el itinerario académico que el alumno emprenda junto a TECH. De ese modo se enfrentará a múltiples situaciones reales y deberá integrar conocimientos, investigar, argumentar y defender sus ideas y decisiones. Todo ello con la premisa de responder al cuestionamiento de cómo actuaría al posicionarse frente a eventos específicos de complejidad en su labor cotidiana.



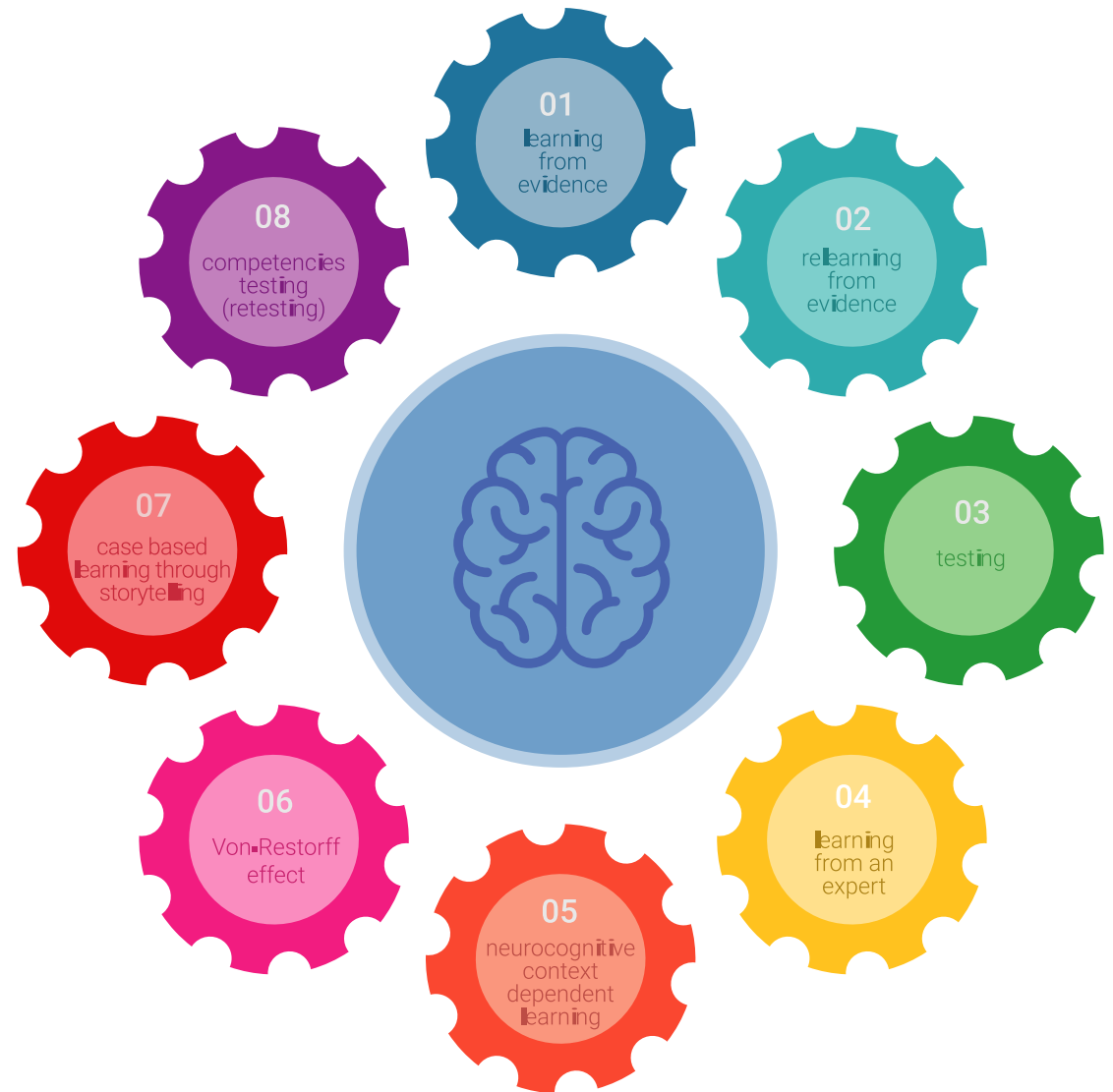
Método Relearning

En TECH los *case studies* son potenciados con el mejor método de enseñanza 100% online: el *Relearning*.

Este método rompe con las técnicas tradicionales de enseñanza para poner al alumno en el centro de la ecuación, proveyéndole del mejor contenido en diferentes formatos. De esta forma, consigue repasar y reiterar los conceptos clave de cada materia y aprender a aplicarlos en un entorno real.

En esta misma línea, y de acuerdo a múltiples investigaciones científicas, la reiteración es la mejor manera de aprender. Por eso, TECH ofrece entre 8 y 16 repeticiones de cada concepto clave dentro de una misma lección, presentada de una manera diferente, con el objetivo de asegurar que el conocimiento sea completamente afianzado durante el proceso de estudio.

El Relearning te permitirá aprender con menos esfuerzo y más rendimiento, implicándote más en tu especialización, desarrollando el espíritu crítico, la defensa de argumentos y el contraste de opiniones: una ecuación directa al éxito.



Un Campus Virtual 100% online con los mejores recursos didácticos

Para aplicar su metodología de forma eficaz, TECH se centra en proveer a los egresados de materiales didácticos en diferentes formatos: textos, vídeos interactivos, ilustraciones y mapas de conocimiento, entre otros. Todos ellos, diseñados por profesores cualificados que centran el trabajo en combinar casos reales con la resolución de situaciones complejas mediante simulación, el estudio de contextos aplicados a cada carrera profesional y el aprendizaje basado en la reiteración, a través de audios, presentaciones, animaciones, imágenes, etc.

Y es que las últimas evidencias científicas en el ámbito de las Neurociencias apuntan a la importancia de tener en cuenta el lugar y el contexto donde se accede a los contenidos antes de iniciar un nuevo aprendizaje. Poder ajustar esas variables de una manera personalizada favorece que las personas puedan recordar y almacenar en el hipocampo los conocimientos para retenerlos a largo plazo. Se trata de un modelo denominado *Neurocognitive context-dependent e-learning* que es aplicado de manera consciente en esta titulación universitaria.

Por otro lado, también en aras de favorecer al máximo el contacto mentor-alumno, se proporciona un amplio abanico de posibilidades de comunicación, tanto en tiempo real como en diferido (mensajería interna, foros de discusión, servicio de atención telefónica, email de contacto con secretaría técnica, chat y videoconferencia).

Asimismo, este completísimo Campus Virtual permitirá que el alumnado de TECH organice sus horarios de estudio de acuerdo con su disponibilidad personal o sus obligaciones laborales. De esa manera tendrá un control global de los contenidos académicos y sus herramientas didácticas, puestas en función de su acelerada actualización profesional.



La modalidad de estudios online de este programa te permitirá organizar tu tiempo y tu ritmo de aprendizaje, adaptándolo a tus horarios”

La eficacia del método se justifica con cuatro logros fundamentales:

1. Los alumnos que siguen este método no solo consiguen la asimilación de conceptos, sino un desarrollo de su capacidad mental, mediante ejercicios de evaluación de situaciones reales y aplicación de conocimientos.
2. El aprendizaje se concreta de una manera sólida en capacidades prácticas que permiten al alumno una mejor integración en el mundo real.
3. Se consigue una asimilación más sencilla y eficiente de las ideas y conceptos, gracias al planteamiento de situaciones que han surgido de la realidad.
4. La sensación de eficiencia del esfuerzo invertido se convierte en un estímulo muy importante para el alumnado, que se traduce en un interés mayor en los aprendizajes y un incremento del tiempo dedicado a trabajar en el curso.

La metodología universitaria mejor valorada por sus alumnos

Los resultados de este innovador modelo académico son constatables en los niveles de satisfacción global de los egresados de TECH.

La valoración de los estudiantes sobre la calidad docente, calidad de los materiales, estructura del curso y sus objetivos es excelente. No en valde, la institución se convirtió en la universidad mejor valorada por sus alumnos en la plataforma de reseñas Trustpilot, obteniendo un 4,9 de 5.

Accede a los contenidos de estudio desde cualquier dispositivo con conexión a Internet (ordenador, tablet, smartphone) gracias a que TECH está al día de la vanguardia tecnológica y pedagógica.

Podrás aprender con las ventajas del acceso a entornos simulados de aprendizaje y el planteamiento de aprendizaje por observación, esto es, Learning from an expert.



Así, en este programa estarán disponibles los mejores materiales educativos, preparados a conciencia:



Material de estudio

Todos los contenidos didácticos son creados por los especialistas que van a impartir el curso, específicamente para él, de manera que el desarrollo didáctico sea realmente específico y concreto.

Estos contenidos son aplicados después al formato audiovisual que creará nuestra manera de trabajo online, con las técnicas más novedosas que nos permiten ofrecerte una gran calidad, en cada una de las piezas que pondremos a tu servicio.



Prácticas de habilidades y competencias

Realizarás actividades de desarrollo de competencias y habilidades específicas en cada área temática. Prácticas y dinámicas para adquirir y desarrollar las destrezas y habilidades que un especialista precisa desarrollar en el marco de la globalización que vivimos.



Resúmenes interactivos

Presentamos los contenidos de manera atractiva y dinámica en píldoras multimedia que incluyen audio, vídeos, imágenes, esquemas y mapas conceptuales con el fin de afianzar el conocimiento.

Este sistema exclusivo educativo para la presentación de contenidos multimedia fue premiado por Microsoft como "Caso de éxito en Europa".



Lecturas complementarias

Artículos recientes, documentos de consenso, guías internacionales... En nuestra biblioteca virtual tendrás acceso a todo lo que necesitas para completar tu capacitación.





Case Studies

Completarás una selección de los mejores *case studies* de la materia. Casos presentados, analizados y tutorizados por los mejores especialistas del panorama internacional.



Testing & Retesting

Evaluamos y reevaluamos periódicamente tu conocimiento a lo largo del programa. Lo hacemos sobre 3 de los 4 niveles de la Pirámide de Miller.



Clases magistrales

Existe evidencia científica sobre la utilidad de la observación de terceros expertos. El denominado *Learning from an expert* afianza el conocimiento y el recuerdo, y genera seguridad en nuestras futuras decisiones difíciles.



Guías rápidas de actuación

TECH ofrece los contenidos más relevantes del curso en forma de fichas o guías rápidas de actuación. Una manera sintética, práctica y eficaz de ayudar al estudiante a progresar en su aprendizaje.



10

Titulación

Este programa en Urgencias Pediátricas para Enfermería garantiza, además de la capacitación más rigurosa y actualizada, el acceso a un título de Máster de Formación Permanente Semipresencial expedido por TECH Universidad Tecnológica.





Supera con éxito este programa y recibe tu titulación universitaria sin desplazamientos ni farragosos trámites”

Este programa te permitirá obtener el título de **Máster de Formación Permanente Semipresencial en Urgencias Pediátricas para Enfermería** emitido por TECH Universidad Tecnológica.

TECH Universidad Tecnológica, es una Universidad española oficial, que forma parte del Espacio Europeo de Educación Superior (EEES). Con un enfoque centrado en la excelencia académica y la calidad universitaria a través de la tecnología.

Este título propio contribuye de forma relevante al desarrollo de la educación continua y actualización del profesional, garantizándole la adquisición de las competencias en su área de conocimiento y aportándole un alto valor curricular universitario a su formación. Es 100% válido en todas las Oposiciones, Carrera Profesional y Bolsas de Trabajo de cualquier Comunidad Autónoma española.

Además, el riguroso sistema de garantía de calidad de TECH asegura que cada título otorgado cumpla con los más altos estándares académicos, brindándole al egresado la confianza y la credibilidad que necesita para destacarse en su carrera profesional.

Título: **Máster de Formación Permanente Semipresencial en Urgencias Pediátricas para Enfermería**

Modalidad: **Semipresencial (Online + Prácticas Clínicas)**

Duración: **7 meses**

Créditos: **60 + 5 ECTS**



*Apostilla de La Haya. En caso de que el alumno solicite que su título en papel recabe la Apostilla de La Haya, TECH EDUCATION realizará las gestiones oportunas para su obtención, con un coste adicional.



**Máster de Formación
Permanente Semipresencial**
Urgencias Pediátricas
para Enfermería

Modalidad: Semipresencial (Online + Prácticas Clínicas)

Duración: 7 meses

Titulación: TECH Universidad Tecnológica

Créditos: 60 + 5 ECTS

Máster de Formación Permanente
Semipresencial
Urgencias Pediátricas para Enfermería

