

Máster de Formación Permanente Semipresencial

Enfermería en Quirófano y Cuidados Intraoperatorios





Máster de Formación Permanente Semipresencial Enfermería en Quirófano y Cuidados Intraoperatorios

Modalidad: Semipresencial (Online + Prácticas Clínicas)

Duración: 12 meses

Titulación: TECH Universidad Tecnológica

Créditos: 60 + 5 ECTS

Acceso web: www.techtute.com/enfermeria/master-semipresencial/master-semipresencial-enfermeria-quirofano-cuidados-intraoperatorios

Índice

01

Presentación

pág. 4

02

¿Por qué cursar este Máster de Formación Permanente Semipresencial?

pág. 8

03

Objetivos

pág. 12

04

Competencias

pág. 18

05

Dirección del curso

pág. 22

06

Estructura y contenido

pág. 26

07

Prácticas Clínicas

pág. 32

08

¿Dónde puedo hacer las Prácticas Clínicas?

pág. 38

09

Metodología

pág. 50

10

Titulación

pág. 58

01

Presentación

Uno de los contextos más cambiantes dentro de la Enfermería es el área quirúrgica, que goza de unas características específicas distintas a las del resto. La evolución de las técnicas y tecnologías clínicas que se emplean en este contexto obligan a los profesionales a estar constantemente actualizados para prestar cuidados quirúrgicos de excelencia. En este sentido, estar al día en los procedimientos de vanguardia facilitan poder prestar una atención de la máxima calidad durante todo el proceso quirúrgico. Conscientes de esto, TECH presenta un programa que, además de ofrecerle los mejores contenidos 100% online del mercado académico, le permitirá desarrollar en un entorno real su máximo potencial y crecimiento en el área de quirófanos y cuidados intraoperatorios junto a un equipo de enfermeros versados en la actividad en quirófano en el contexto clínico actual.





“

Un programa que te otorgará las herramientas necesarias para ejercer en el campo quirúrgico con unas mayores garantías de éxito a través del dominio de las pautas intraoperatorias más innovadoras”

El papel que desempeña el profesional de la Enfermería desde que el paciente ingresa en quirófano y hasta que finaliza la cirugía es de vital importancia para el cuidado de su salud, ya que no solo se encarga de su traslado y de su adecuación en el entorno operatorio, sino que, además, participa de manera activa en la operación a través de la prevención de infecciones, la esterilización del instrumental, el control de las constantes, etc. Se trata de un área que, acorde a los avances de la Medicina y la ciencia, ha ido implementando a su praxis estrategias cada vez más sofisticadas y complejas, las cuales aseguran una intervención potencialmente más segura y beneficiosa para la recuperación del paciente.

Ante esto, TECH y su equipo versado en el área, ha desarrollado un completo programa orientado a actualizar los conocimientos del enfermero en sus funciones en los procesos quirúrgicos, así surge el Máster de Formación Permanente Semipresencial en Enfermería en Quirófano y Cuidados Intraoperatorios, una experiencia académica sin parangón que aúna la teoría y la práctica en un programa multidisciplinar con el que, sin lugar a dudas, el egresado podrá trabajar de manera intensiva en el perfeccionamiento de sus competencias profesionales. Y es que tendrá la oportunidad de ponerse a día sobre todo lo relacionado con la esterilización y la desinfección de los instrumentos y la zona, sobre el control de la asepsia, sobre la preparación preoperatoria y sobre las mejores y más innovadoras pautas para las suturas en los diferentes tipos de intervenciones.

Para ello contará con el mejor contenido teórico y adicional, el cual estará enmarcado en un cómodo y flexible formato 100% online para que pueda acceder a la actualización de sus conocimientos desde donde quiera y cuando quiera, sin horarios ni clases presenciales. Pero, sin lugar a dudas, el punto fuerte de este programa es la estancia práctica que contempla, constituida en un centro clínico de referencia en el panorama internacional. Así, culminará esta experiencia académica habiendo actualizado al detalle su praxis, de la mano de los mejores y con la garantía que ofrece TECH como una de las facultades online de Enfermería más grandes del mundo.

Este **Máster de Formación Permanente Semipresencial en Enfermería en Quirófano y Cuidados Intraoperatorios** contiene el programa científico más completo y actualizado del mercado. Sus características más destacadas son:

- ♦ Desarrollo de más de 100 casos clínicos presentados por profesionales de enfermería expertos en cuidados intensivos y profesores universitarios de amplia experiencia en el paciente crítico
- ♦ Sus contenidos gráficos, esquemáticos y eminentemente prácticos con los que están concebidos, recogen una información científica y asistencial sobre aquellas disciplinas médicas indispensables para el ejercicio profesional
- ♦ Valoración y monitorización del paciente crítico, las últimas recomendaciones internacionales maniobras de soporte vital, cuidados críticos en pacientes con trastornos neurológicos, cardiovasculares, respiratorios, atención al paciente traumático grave en cuidados intensivos, farmacología y transporte en el paciente crítico, etc.
- ♦ Planes integrales de actuación sistematizada ante las principales patologías en la unidad de cuidados intensivos
- ♦ Presentación de talleres prácticos sobre técnicas diagnósticas y terapéuticas en el paciente crítico
- ♦ Sistema interactivo de aprendizaje basado en algoritmos para la toma de decisiones sobre las situaciones clínicas planteadas
- ♦ Guías de práctica clínica sobre el abordaje de las diferentes patologías
- ♦ Con un especial hincapié en la medicina basada en pruebas y las metodologías de la investigación en cuidados intensivos de enfermería
- ♦ Todo esto se complementará con lecciones teóricas, preguntas al experto, foros de discusión de temas controvertidos y trabajos de reflexión individual
- ♦ Disponibilidad de los contenidos desde cualquier dispositivo fijo o portátil con conexión a internet
- ♦ Además, podrá realizar una estancia de prácticas clínicas en uno de los mejores centros hospitalarios

“

Cursarás una estancia intensiva de 3 semanas, gracias a la cual podrás actualizar tu conocimiento para crecer personal y profesionalmente”

En esta propuesta de Máster de Formación Permanente Semipresencial, de carácter profesionalizante y modalidad semipresencial, el programa está dirigido a la actualización de profesionales de la enfermería que desarrollan sus funciones en las unidades quirúrgicas, y que requieren un alto nivel de cualificación. Los contenidos están basados en la última evidencia científica, y orientados de manera didáctica para integrar el saber teórico en la práctica enfermera, y los elementos teórico-prácticos facilitarán la actualización del conocimiento y permitirán la toma de decisiones en el manejo del paciente.

Gracias a su contenido multimedia elaborado con la última tecnología educativa, permitirán al profesional de enfermería un aprendizaje situado y contextual, es decir, un entorno simulado que proporcionará un aprendizaje inmersivo programado para entrenarse ante situaciones reales. El diseño de este programa se centra en el Aprendizaje Basado en Problemas, mediante el cual deberá tratar de resolver las distintas situaciones de práctica profesional que se le planteen a lo largo del mismo. Para ello, contará con la ayuda de un novedoso sistema de vídeo interactivo realizado por reconocidos expertos de las unidades de cuidados intensivos, y con gran experiencia docente

No solo actualizarás tus conocimientos teóricos, sino que podrás llevarlo a la práctica teniendo a tu disposición el mejor equipamiento tecnológico del mercado.

Actualiza tus conocimientos a través del Máster de Formación Permanente Semipresencial Enfermería en Quirófano y Cuidados Intraoperatorios, de un modo práctico y adaptado a tus necesidades.



02

¿Por qué cursar este Máster de Formación Permanente Semipresencial?

Los continuos cambios que se producen en el área clínica motivados por el desarrollo y el avance de la ciencia dificultan, en la mayoría de ocasiones, la práctica actualizada. Por ello, y ante el poco tiempo del que disponen los profesionales de la Enfermería, TECH ha desarrollado este completo programa que aúna la teoría con la práctica con el fin de ofrecer a los egresados una experiencia completa, que les permita tanto ponerse al día de los conceptos teóricos más avanzados, como de perfeccionar sus competencias en los cuidados intraoperatorios a través de una estancia práctica junto a un equipo de expertos del máximo nivel.



“

Las razones para escoger este programa son diversas. Pero si hay que destacar una, sin duda, sería el altísimo grado de dinamismo y exhaustividad con el que ha sido diseñado su plan de estudios”

1. Actualizarse a partir de la última tecnología disponible

La totalidad de los centros que forman parte del elenco de estancias en las que el egresado podrá realizar sus prácticas cuentan con la última tecnología clínica disponible, basada en las herramientas más sofisticadas y especializadas para los cuidados enfermeros intraoperatorios. De esta forma, el egresado que acceda a este Máster de Formación Permanente Semipresencial podrá ponerse al día de las novedades de su manejo a través del dominio de las técnicas más específicas y especializadas para ello.

2. Profundizar a partir de la experiencia de los mejores especialistas

Contar con el apoyo de un equipo especializado en el área de los cuidados intraoperatorios en Enfermería es, sin lugar a dudas, una baza significativa que diferencia a este programa de los similares que están ahora mismo en el mercado académico. Y es que se trata de una oportunidad única para crecer de la mano de los mejores, así como de actualizar la praxis del egresado en función a las estrategias clínicas y terapéuticas que han elevado su carrera a la cúspide del sector.

3. Adentrarse en entornos clínicos de primera

La matrícula en este Máster de Formación Permanente Semipresencial en Enfermería en Quirófano y Cuidados Intraoperatorios le dará al egresado acceso a una variedad significativa de casos prácticos, gracias a lo cual podrá trabajar en el perfeccionamiento de sus competencias en un amplio abanico de circunstancias. De esta forma, podrá trabajar en el dominio de las pautas clínicas más acertadas para cada caso.





4. Combinar la mejor teoría con la práctica más avanzada

El plan de estudios del programa contempla tanto un apartado teórico, basado en las novedades más inmediatas de los cuidados intraoperatorios, así como una estancia práctica sin parangón en el ámbito enfermero. De esta forma, el egresado puede reforzar sus conocimientos, implementando a los mismos los avances que se han producido en este campo en los últimos años, aplicándolos, a posteriori, en el manejo real de pacientes en quirófano.

5. Expandir las fronteras del conocimiento

Sin lugar a dudas, este Máster de Formación Permanente Semipresencial se presenta como una oportunidad única y exclusiva de elevar el talento y el conocimiento del especialista de la Enfermería al máximo, a través de una actualización de su praxis concreta, intensiva y exhaustiva. Así, logrará implementar a la misma las estrategias clínicas y diagnósticas más sofisticadas e innovadoras, aumentando la garantía de su servicio y elevando su nivel a la cúspide de los cuidados intraoperatorios.

“

Tendrás una inmersión práctica total en el centro que tú mismo elijas”

03

Objetivos

TECH es consciente de que los profesionales de la Enfermería disponen de muy poco tiempo para trabajar en la actualización de sus conocimientos, lo cual se vuelve una tarea aún más compleja debido a los constantes cambios que se producen en pro de un servicio más especializado. Por ello, el objetivo de este Máster de Formación Permanente Semipresencial es poner a disposición del especialista la información más completa y exhaustiva relacionada con los cuidados intraoperatorios y los necesarios en quirófano, para que, de manera teórica y práctica, el egresado pueda ponerse al día de las novedades de su profesión en tan solo 12 meses de la mejor experiencia académica.



“

Con este programa perfeccionarás de forma exponencial el nivel de tus intervenciones en el área quirúrgica a través de la variedad de contenido que TECH multidisciplinar que pone en tu mano”



Objetivo general

- El objetivo general que tiene el Máster de Formación Permanente Semipresencial Enfermería en Quirófano y Cuidados Intraoperatorios es el de lograr que el profesional actualice los procedimientos diagnósticos y terapéuticos de la especialidad de un modo exclusivamente práctico, mediante los contenidos teóricos más completos del sector y una estancia hospitalaria diseñada con rigor clínico y académico, de la mano de reconocidos profesionales en un centro hospitalario de máxima calidad científica y de innovación tecnológica. En este Máster de Formación Permanente Semipresencial el profesional abordará las principales intervenciones del especialista, que le permita perfeccionar y elevar sus competencias en la atención médica de sus pacientes en situación crítica

“

Estás ante un programa de actualización inmersiva que generará una sensación de seguridad en el desempeño de la praxis enfermera y que te ayudará a crecer personal y profesionalmente”





Objetivos específicos

Módulo 1. Enfermeros y enfermeras quirúrgicas

- ♦ Identificar las oportunidades de aplicación de los conocimientos teóricos adquiridos, a las tareas y técnicas que se realizan en el quirófano
- ♦ Valorar el trabajo en equipo, con el fin principal de conseguir los objetivos marcados
- ♦ Prevenir errores o accidentes que puedan poner en peligro el objetivo general de la Enfermería que es: la protección del paciente en el área quirúrgica
- ♦ Establecer un trato con el paciente y su familia que trascienda la simple aplicación de las técnicas enfermeras, y considerar en el mismo todos los aspectos de su condición como ser integral
- ♦ Describir el rol del enfermero en la atención integral al paciente durante el proceso quirúrgico
- ♦ Valorar la importancia de los registros de enfermería en el área quirúrgica, y describir los procedimientos necesarios para su correcta implementación
- ♦ Explicar los cuidados expertos, relacionados con seguridad del paciente quirúrgico

Módulo 2. Arquitectura, instalaciones y equipamiento del área quirúrgica

- ♦ Describir las situaciones quirúrgicas más frecuentes en un entorno hospitalario, y el papel del profesional de enfermería en los mismos
- ♦ Dominar en profundidad las características de los quirófanos
- ♦ Entender y analizar la distribución del espacio dentro de un quirófano
- ♦ Revisar los distintos equipamientos quirúrgicos existentes
- ♦ Analizar los instrumentos necesarios para la cirugía con láser
- ♦ Analizar el procedimiento quirúrgico, e identificar los aspectos clave, para conseguir un adecuado control de la calidad y de la gestión de recursos

Módulo 3. Concepto de asepsia y control de la infección. Esterilización y desinfección

- ♦ Revisar los principios clave de la asepsia quirúrgica
- ♦ Analizar el concepto de infección
- ♦ Dominar distintas técnicas para controlar la infección
- ♦ Entender la necesidad de una técnica estéril
- ♦ Identificar distintas técnicas estériles y ejemplos de su aplicación

Módulo 4. Preparación preoperatoria del paciente quirúrgico

- ♦ Analizar los fundamentos para la comunicación con el paciente quirúrgico
- ♦ Conocer como dar respuesta a las necesidades del paciente quirúrgico, así como las cuestiones psicológicas, de adaptación y el conocimiento informado
- ♦ Saber cómo preparar y evaluar física y nutricionalmente al paciente prequirúrgico
- ♦ Ser capaz de realizar una valoración prequirúrgica del paciente pediátrico
- ♦ Saber los protocolos de actuación ante un paciente alérgico al látex

Módulo 5. Organización e interrelación del trabajo de enfermería en el área quirúrgica

- ♦ Aplicar la metodología científica, como medio para el desarrollo de los diversos procedimientos y rutinas quirúrgicas, actualizando todos aquellos conocimientos y prácticas que den respuesta a las nuevas tendencias asistenciales en materia quirúrgica
- ♦ Implementar distintas estrategias para atender los requerimientos derivados de las nuevas demandas en salud
- ♦ Analizar e implementar nuevos modelos de atención, basados en determinantes psicosociales, implicados en los problemas de salud, fomentando el abordaje multidisciplinario y promoviendo la participación del paciente en su propio proceso asistencial
- ♦ Dominar la preparación del campo quirúrgico
- ♦ Aplicar la recogida selectiva de desechos y residuos
- ♦ Dominar las distintas posiciones del paciente según la técnica quirúrgica a realizar

Módulo 6. Tipos de cirugía

- ♦ Ahondar en los protocolos prequirúrgicos y quirúrgicos para cada tipo de cirugía
- ♦ Actualizarse en los diferentes tipos de cirugía en función del área sobre la cual se va a actuar

Módulo 7. Instrumentación quirúrgica

- ♦ Reconocer y clasificar el material e instrumental quirúrgico general y específico de cada especialidad, en función de su funcionalidad
- ♦ Analizar el material textil, fungible y protésico utilizado en intervenciones quirúrgicas
- ♦ Dominar cómo se debe limpiar el instrumental previo a su remisión a esterilización
- ♦ Aplicar las nuevas tecnologías a la instrumentación quirúrgica
- ♦ Saber cómo utilizar las últimas tendencias de instrumentación quirúrgica

Módulo 8. Suturas quirúrgicas

- ♦ Dominar la clasificación y las características de los hilos de sutura
- ♦ Analizar el funcionamiento de las agujas quirúrgicas
- ♦ Profundizar en las técnicas e indicaciones para suturar tejidos
- ♦ Saber retirar suturas quirúrgicas: equipo, material, procedimiento y consideraciones finales
- ♦ Identificar el armado de una aguja quirúrgica

Módulo 9. Anestesia I

- ♦ Actualizar los procedimientos del manejo de fármacos y el control del paciente durante la anestesia
- ♦ Profundizar en la seguridad del paciente en anestesia
- ♦ Dominar la monitorización del paciente quirúrgico para detectar cualquier tipo de anomalía
- ♦ Dominar el acceso, manejo y mantenimiento de la vía aérea: intubación y extubación
- ♦ Identificar los tipos de anestésicos más utilizados
- ♦ Aplicar la desfibrilación en caso de que fuera necesario, dominando el manejo del carro de paradas

Módulo 10. Anestesia II

- ♦ Ahondar en los fundamentos de la anestesia general
- ♦ Conocer los fármacos más utilizados en cada caso
- ♦ Profundizar en las diferentes técnicas anestésicas regionales
- ♦ Ahondar en los cuidados de enfermería para el paciente anestesiado y en el manejo del carro de paradas
- ♦ Conocer las posibles complicaciones derivadas de la anestesia

Módulo 11. Comunicaciones y relaciones humanas relacionadas con el ámbito legal

- ♦ Analizar los aspectos éticos, implicados en los procesos asistenciales y de investigación, relacionados con la actividad quirúrgica en los diferentes niveles de atención
- ♦ Aplicar las habilidades de comunicación necesarias para, atender de forma adecuada y personalizada, al paciente quirúrgico
- ♦ Revisar e incorporar los aspectos legales y éticos en el ejercicio profesional en el área quirúrgica

Módulo 12. Metodología de la investigación en enfermería en quirófano

- ♦ Desempeñar una lectura crítica sobre la investigación de resultados
- ♦ Ser capaz de recuperar información científica acerca del área quirúrgica
- ♦ Dominar la redacción de artículos con estructura científica y publicación de resultados en revistas con factor de impacto
- ♦ Profundizar en la técnica del instrumento AGREE
- ♦ Identificar los distintos gestores de referencias bibliográficas

04

Competencias

Después de superar las evaluaciones del Máster de Formación Permanente Semipresencial en Enfermería en Quirófano y Cuidados Intraoperatorios, el profesional habrá perfeccionado las competencias profesionales necesarias para una atención de enfermería en quirófano de calidad, y actualizada en base a la última evidencia científica. Y es que el programa pondrá a su disposición los mejores recursos para ello, tanto durante el periodo teórico, como en el transcurso de la estancia práctica, contemplando, además, aquellos aspectos indispensables para una praxis enfermera del máximo nivel.



“

No pierdas esta gran oportunidad de actualizar tus conocimientos en Enfermería Quirúrgica para realizar una atención de primerísima calidad en función a las pautas más innovadoras de los cuidados intraoperatorios”



Competencias generales

- ♦ Poseer y comprender conocimientos que aporten una base u oportunidad de ser originales en el desarrollo y/o aplicación de ideas, a menudo en un contexto de investigación
- ♦ Saber aplicar los conocimientos adquiridos y su capacidad de resolución de problemas en entornos nuevos o poco conocidos dentro de contextos más amplios (o multidisciplinares) relacionados con su área de estudio
- ♦ Integrar conocimientos y enfrentarse a la complejidad de formular juicios a partir de una información que, siendo incompleta o limitada, incluya reflexiones sobre las responsabilidades sociales y éticas vinculadas a la aplicación de sus conocimientos y juicios
- ♦ Saber comunicar sus conclusiones y los conocimientos y razones últimas que las sustentan a públicos especializados y no especializados de un modo claro y sin ambigüedades
- ♦ Adquirir las habilidades de aprendizaje que les permitan continuar estudiando de un modo que habrá de ser en gran medida autodirigido o autónomo
- ♦ Desarrollar la profesión con respeto a otros profesionales de la salud, adquiriendo habilidades para trabajar equipo
- ♦ Reconocer la necesidad de mantener y actualizar la competencia profesional prestando especial importancia al aprendizaje de manera autónoma y continuada de nuevos conocimientos
- ♦ Desarrollar la capacidad de análisis crítico e investigación en el ámbito de su profesión





Competencias específicas

- ♦ Explicar y definir el proceso quirúrgico perioperatorio, y las tres etapas que lo componen
- ♦ Definir las competencias y habilidades del profesional de enfermería quirúrgico, interiorizando cuales deben ser sus cualidades y aptitudes
- ♦ Identificar las distintas áreas en las que tiene lugar el proceso quirúrgico, y su interrelación con otros servicios de soporte
- ♦ Ser consciente de la importancia de la información recíproca entre paciente/familia y profesional de enfermería durante todo el proceso quirúrgico
- ♦ Controlar o minimizar el nivel de ansiedad del paciente, propio en estas situaciones, o así como el dolor si estuviera presente
- ♦ Adquirir el conocimiento necesario para llevar a cabo todas las intervenciones de enfermería, en función del momento quirúrgico
- ♦ Aprender cómo se realiza una buena acogida del paciente/familia ya sea en la sala de encamación, en el quirófano o en reanimación
- ♦ Aprender las técnicas anestésicas más empleadas en la medicina perioperatoria, indicaciones y complicaciones
- ♦ Enumerar los fármacos de uso frecuente en el procedimiento anestésico, su mecanismo de acción y efectos secundarios, sabiendo cómo actuar según el fármaco administrado

05

Dirección del curso

TECH considera fundamental el contar con un equipo del máximo nivel que acompañe al alumno durante el periodo de actualización teórico, para guiarle por la experiencia a través de las pautas técnicas más efectivas. Por esa razón, para el claustro de este Máster de Formación Permanente Semipresencial ha seleccionado a un grupo de profesionales multidisciplinares del máximo nivel del ámbito clínico, relacionados con el área de los cuidados intraoperatorios. Se trata de un elenco de especialistas que pondrá a disposición del egresado todos los recursos que necesitará para cursar esta experiencia académica de la manera más gratificante posible para su carrera.



“

El equipo docente ha trabajado de manera incansable para elaborar, en exclusiva para este Máster de Formación Permanente Semipresencial, el mejor contenido teórico, práctico y adicional”

Dirección



Dña. Diaz Torrijos, María Jose

- ♦ Supervisora de Enfermería del Bloque Quirúrgico General del Hospital Doce de Octubre
- ♦ Servicio de Pediatría en el Hospital Universitario De Fuenlabrada
- ♦ Servicio de Quirófano 3ª Residencia General en el Hospital Universitario De Fuenlabrada
- ♦ Título Oficial de Enfermera Especialista en Enfermería Pediátrica por Ministerio de Educación, Cultura y Deporte
- ♦ Título Oficial de Máster Universitario en Dirección y Gestión de Enfermería por la Universidad Europea de Madrid
- ♦ Experto Universitario en Gestión y Calidad Asistencial desde el Liderazgo Enfermero por FUDE
- ♦ Grado en Enfermería en la Escuela Universitaria de Enfermería "Puerta de Hierro" de la Universidad Autónoma de Madrid

Profesores

Dña. Ranz González, Raquel

- ♦ Enfermera de Quirófano
- ♦ Enfermera de Quirófano en diversas especialidades en los Hospital Gregorio Marañón
- ♦ Enfermera de Quirófano en diversas especialidades en el Hospital 12 de Octubre
- ♦ Participación en las subcomisiones de *Protocolos de Quirófano* y *Revisión de protocolo de contaje* en el Hospital Universitario 12 de Octubre
- ♦ Coautora de diversas comunicaciones y presentaciones científicas para eventos y congresos nacionales del gremio
- ♦ DUE y Grado en Enfermería por la Universidad Complutense de Madrid

Dña. Esteban Saori, Patricia

- ♦ Enfermera de Quirófano integrante de Equipo de Trasplante Pulmonar en el Hospital Universitario 12 de Octubre
- ♦ Enfermera de Quirófano en la Unidad de Oncología y Ginecológica en el Hospital Universitario 12 de Octubre
- ♦ Diplomada en Enfermería en la Universidad Autónoma de Madrid en la Escuela de Enfermería de la Fundación Jiménez Díaz



D. García Ortega, Eduardo

- ◆ Enfermero del Bloque Quirúrgico en el Hospital Universitario 12 de Octubre de Madrid
- ◆ Enfermero de Quirófano en el Hospital Moncloa de Madrid
- ◆ Enfermero de Quirófano en la Clínica Nuevo Parque de Madrid
- ◆ Diplomado en Enfermería por la Universidad Complutense de Madrid
- ◆ Posgrado en Quirófano y Anestesia por la Universidad Rey Juan Carlos

Dña. Sanz Hernández, Natalia

- ◆ Enfermera de Quirófano de Maxilofacial, Traumatología y Ortopedia en el Hospital Universitario 12 de Octubre de Madrid
- ◆ Enfermera de Quirófano, Torácica y Cardiovascular, Otorrinolaringología, y Neurocirugía en el Hospital Universitario 12 de Octubre de Madrid
- ◆ Diplomatura en Enfermería por la Universidad de Valladolid
- ◆ Curso de adaptación al Grado en Enfermería por la Universidad de León

D. García Del Campo, Gabriel

- ◆ Servicio de Quirófano en la Unidad de Trasplante de Órganos Abdominales en el Hospital Universitario 12 de Octubre Madrid
- ◆ Título Oficial Enfermero Especialista en Enfermería Pediátrica. Ministerio de Educación de España
- ◆ Diplomado Universitario en Enfermería. Universidad San Pablo CEU, Madrid
- ◆ Hospital Virgen del Mar, Madrid. Servicio de Quirófano y Cuidados Intensivos

06

Estructura y contenido

El plan de estudios de este Máster de Formación Permanente Semipresencial ha sido desarrollado por TECH y por el equipo docente de tal forma que, el egresado encuentre la información más completa, exhaustiva y actualizada en relación a los cuidados intraoperatorios. Y es que, además del temario, tendrá acceso a material adicional de la máxima calidad, presentado, además, en distintos formatos: vídeos al detalle, artículos de investigación, lecturas complementarias, ejercicios de autoconocimiento ¡y mucho más! Todo enmarcado en un Campus Virtual al cual podrá acceder desde cualquier dispositivo con conexión a internet.



“

La totalidad del contenido podrá ser descargado en cualquier dispositivo con conexión a internet para su consulta, incluso, una vez concluido el Máster de Formación Permanente Semipresencial”

Módulo 1. Enfermeros y enfermeras quirúrgicas

- 1.1. Legislación
- 1.2. Bioética y código deontológico en enfermería española
- 1.3. Secreto profesional
- 1.4. Breve introducción histórica de la enfermería quirúrgica y cirugía “moderna”
- 1.5. Enfermería profesional. Cualidades y conductas personales para los/as enfermeros/as que decidan prestar sus servicios en el área quirúrgica
- 1.6. Comparación entre distintos modelos de enfermería quirúrgica en los diferentes sistemas sanitarios tanto en España como en Europa
- 1.7. Control del estrés en el quirófano. Síndrome *burnout* o trabajador quemado
- 1.8. La práctica de enfermería y la humanización del cuidado en el quirófano

Módulo 2. Arquitectura, instalaciones y equipamiento del área quirúrgica

- 2.1. Arquitectura e instalaciones: estructura y localización, diseño y distribución del espacio
- 2.2. Características y equipamiento quirúrgico
- 2.3. Nuevo tema: diseño del quirófano
- 2.4. Bioseguridad en los quirófanos
- 2.5. Análisis de la situación en el bloque quirúrgico
- 2.6. Seguridad del paciente en el bloque quirúrgico
- 2.7. Equipamiento específico para determinadas intervenciones: electrocirugía. Bisturí eléctrico
- 2.8. Equipamiento específico para determinadas intervenciones: torniquete neumático (Isquemia) y cirugía endoscópica
- 2.9. Equipamiento específico para determinadas intervenciones: tecnología láser



Módulo 3. Concepto de asepsia y control de la infección. Esterilización y desinfección

- 3.1. Breve introducción histórica y algunas definiciones
- 3.2. La infección y su control
- 3.3. Necesidades de una técnica estéril
- 3.4. Servicios centrales de esterilización
- 3.5. Métodos de esterilización
- 3.6. Controles de esterilización
- 3.7. Preparación de materiales para esterilizar
- 3.8. Mantenimiento de stocks de materiales estériles
- 3.9. Riesgos biológicos no asociados al proceso de esterilización
- 3.10. Reutilización de dispositivos médicos de uso único
- 3.11. Riesgos laborales en las unidades de esterilización
- 3.12. Limpieza de un quirófano

Módulo 4. Preparación preoperatoria del paciente quirúrgico

- 4.1. Comunicación con el paciente y consideraciones psicológicas previas a la cirugía
- 4.2. Necesidades del paciente, respuestas psicológicas, aceptación de la intervención y consentimiento informado
- 4.3. Preparación y evaluación física al paciente candidato a cirugía. Necesidades nutricionales
- 4.4. Consideraciones especiales: pacientes diabéticos, obesos, pediátricos, geriátricos, terminales
- 4.5. Valoración preoperatoria en cirugía pediátrica
- 4.6. Relación interpersonal entre enfermería-paciente y enfermería-equipo quirúrgico
- 4.7. Rasurado preoperatorio
- 4.8. Preparación quirúrgica en personas con discapacidad cognitiva
- 4.9. Preparación preoperatoria de la piel
- 4.10. Paciente alérgico al látex

Módulo 5. Organización e interrelación del trabajo de enfermería en el área quirúrgica

- 5.1. Necesidades del quirófano
- 5.2. Uso económico de materiales y equipo
- 5.3. Funciones del enfermero/a quirúrgico/a. Roles durante las distintas fases de la intervención quirúrgica (periodo preoperatorio, intraoperatorio y posoperatorio)
- 5.4. Otros miembros del equipo quirúrgico. La importancia del trabajo en equipo
- 5.5. Lavado quirúrgico y colocación de batas y guantes estériles
- 5.6. Preparación de la/s mesa/s de instrumental
- 5.7. Traslado del paciente a la mesa quirúrgica. La transferencia a la mesa de operaciones
- 5.8. La mesa quirúrgica: generalidades, posiciones del paciente según la técnica quirúrgica a realizar
- 5.9. Posibles lesiones al paciente por una incorrecta colocación y/o posicionamiento en la mesa quirúrgica
- 5.10. Técnicas intraoperatorias. Economía en "tiempo y movimientos"
- 5.11. Riesgos y precauciones de la radiación
- 5.12. Finalización de la intervención. Retirada del campo quirúrgico, recogida y limpieza del quirófano

Módulo 6. Tipos de cirugía

- 6.1. Cirugía ginecológica
- 6.2. Cirugía urológica
- 6.3. Cirugía cardíaca
- 6.4. Cirugía vascular
- 6.5. Cirugía oftalmológica
- 6.6. Cirugía otorrinolaringológica
- 6.7. Cirugía ortopédica
- 6.8. Cirugía general
- 6.9. Cirugía neurológica
- 6.10. Cirugía torácica
- 6.11. Cirugía dermatológica

Módulo 7. Instrumentación quirúrgica

- 7.1. Generalidades. Los tiempos quirúrgicos. Instrumental quirúrgico: características, partes, clasificación e indicaciones
- 7.2. Disposición de instrumental quirúrgico y resto del material en la/s mesa/s de instrumentación. Cuidado y manejo de los diversos instrumentos quirúrgicos
- 7.3. Presentación de los diversos instrumentos quirúrgicos básicos y/o generales. Técnicas de instrumentación
- 7.4. Material textil, fungible y protésico. Las especialidades quirúrgicas. Limpieza del instrumental y preparación del mismo previamente a su remisión a esterilización
- 7.5. Instrumentación "en silencio". Papel de enfermería en las nuevas tecnologías
- 7.6. Montaje del campo quirúrgico y conservación del campo estéril Laparoscopia
- 7.8. Instrumental básico en laparoscopia
- 7.9. Intervención del personal de enfermería en la cirugía laparoscópica
- 7.10. Actividades de seguridad en la instrumentación quirúrgica (IQ)
- 7.11. Robots. Los nuevos compañeros del quirófano. Sistema Da Vinci

Módulo 8. Suturas quirúrgicas

- 8.1. Definición de sutura y evolución histórica
- 8.2. Clasificación y características de los hilos de sutura
- 8.3. Las agujas quirúrgicas
- 8.4. Anatomía de una aguja quirúrgica - aspectos prácticos de utilización
- 8.5. Técnicas, indicaciones y retirada de sutura
- 8.6. Hemorragias y fases de la cicatrización
- 8.7. Tipos de suturas quirúrgicas
- 8.8. Anestesia en suturas
- 8.9. Cuidado de la sutura quirúrgica en domicilio

Módulo 9. Anestesia I

- 9.1. ¿Qué es la anestesia? Evolución y concepto actual de la anestesia
- 9.2. La seguridad del paciente en anestesia
- 9.3. La consulta pre-anestésica
- 9.4. Aparataje de apoyo al control anestésico
- 9.5. Monitorización del paciente quirúrgico I. Cardiovascular
- 9.6. Monitorización del paciente quirúrgico II. Respiratoria, función renal y equilibrio ácido base

- 9.7. Monitorización del paciente quirúrgico III. Temperatura, neuromuscular y SNC
- 9.8. Manejo de la vía aérea para enfermería
- 9.9. Dispositivos para asegurar la permeabilidad de la vía aérea. Carro de vía aérea
- 9.10. Fluidoterapia, sangre y hemoderivados
- 9.11. Anestesia en pediatría

Módulo 10. Anestesia II

- 10.1. La anestesia general
- 10.2. Agentes anestésicos (fármacos) más utilizados
- 10.3. Agentes anestésicos inhalatorios
- 10.4. Técnicas anestésicas y analgésicas regionales
- 10.5. Bloqueos periféricos. La sedación
- 10.6. Cuidados de enfermería en el paciente anestesiado. El carro de paradas
- 10.7. Complicaciones perioperatorias
- 10.8. Intervenciones que pueden prevenir las complicaciones preoperatorias
- 10.9. Ingreso del paciente en la unidad de recuperación postanestésica
- 10.10. Posibles complicaciones criterios de alta

Módulo 11. Comunicaciones y relaciones humanas relacionados con el ámbito legal

- 11.1. Normas y métodos de seguridad. El "Checklist". Ejemplos de situaciones ético-legales que han sido constitutivas de diversos requerimientos judiciales
- 11.2. Problemas legales y éticos en el ejercicio profesional de la enfermería quirúrgica. La importancia de los registros de enfermería
- 11.3. Forma de actuación del profesional de enfermería. Relaciones humanas
- 11.4. Comunicación de información asistencial. ¿Cómo transmitir malas noticias?
- 11.5. Protocolo para el conteo y recuento de gasas, compresas y otros objetos quirúrgicos
- 11.6. Reflexiones éticas en la práctica de la cirugía
- 11.7. Ética, bioética y legalidad en los cuidados paliativos
- 11.8. Seguridad e intimidad en quirófano



Módulo 12. Metodología de la investigación en enfermería en quirófano

- 12.1. Recuperación de información de calidad especializada en Ciencias de la Salud
 - 12.1.1. Desarrollo de una búsqueda bibliográfica
 - 12.1.2. Conocimiento de las distintas fuentes de información: buscadores generales (Google Académico, Scopus), bases de datos (PubMed, Embase, Cinahl) y *Clearinghouse* de guías de práctica clínica
 - 12.1.3. Diseño de estrategias complejas de búsqueda
 - 12.1.4. Refinamiento de los resultados de búsqueda
 - 12.1.5. Creación de alertas bibliográficas
- 12.2. Gestores de referencias bibliográficas
 - 12.2.1. Introducción a los gestores de referencias bibliográficas
 - 12.2.2. Importación de referencias en el gestor de referencias Zotero
 - 12.2.3. Extracción en los PDF de los metadatos
 - 12.2.4. Uso de los tags o meta-etiquetas para clasificar la bibliografía
 - 12.2.5. Inclusión de las referencias en el texto. Estilo Vancouver
 - 12.2.6. Web social y trabajo en grupo
- 12.3. Lectura crítica sobre la investigación de resultados
 - 12.3.1. Introducción. La lectura crítica
 - 12.3.2. Algunos conceptos básicos sobre epidemiología
 - 12.3.3. Diseños de investigación cualitativa
 - 12.3.4. Diseños de investigación cuantitativa
 - 12.3.5. Instrumentos para la lectura crítica
- 12.4. ¿Cómo elaborar un protocolo de investigación?
 - 12.4.1. Epígrafes que componen el protocolo de un proyecto de investigación
 - 12.4.2. Redacción de artículos con estructura científica
 - 12.4.3. Redacción de un informe de casos, una revisión, un artículo sobre investigación cualitativa y una tesis o tesina
 - 12.4.4. Estilo en la comunicación científica
- 12.5. Trabajo de fin de máster: trabajo académico de revisión e investigación bibliográfica
 - 12.5.1. La importancia de un trabajo fin de máster
 - 12.5.2. Propuesta y viabilidad de un trabajo fin de máster
 - 12.5.3. Recomendaciones para elaborar el trabajo fin de máster
 - 12.5.4. Desarrollo y evaluación del trabajo fin de máster
 - 12.5.6. Presentación y defensa del trabajo fin de máster

07

Prácticas Clínicas

Tras superar el periodo de formación online, el programa contempla un periodo de capacitación práctica en un centro clínico de referencia. El estudiante tendrá a su disposición el apoyo de un tutor que le acompañará durante todo el proceso, tanto en la preparación como en el desarrollo de las prácticas clínicas.



“

Realizarás tus prácticas clínicas en uno de los mejores centros hospitalarios del mundo, de la mano de los mejores profesionales”

El periodo de la Capacitación Práctica de este programa de Quirófano y Cuidados Intraoperatorios está conformado por una estancia práctica clínica de 3 semanas de duración, de lunes a viernes con jornadas de 8 horas consecutivas de actualización práctica al lado de un especialista adjunto. Esta estancia permitirá ver pacientes reales al lado de un equipo de profesionales de referencia en el área de la enfermería de los cuidados quirúrgicos, aplicando los procedimientos diagnósticos más innovadores y planificando la terapéutica de última generación en cada intervención.

En esta propuesta de capacitación, de carácter completamente práctica, las actividades están dirigidas al desarrollo y perfeccionamiento de las competencias necesarias para la prestación de atención sanitaria en áreas y condiciones que requieren un alto nivel de cualificación, y que están orientadas a la capacitación específica para el ejercicio de la actividad, en un medio de seguridad para el paciente y un alto desempeño profesional.

Es sin duda una oportunidad para aprender trabajando en el innovador hospital del futuro donde la monitorización de la salud en tiempo real de los pacientes es el centro de la cultura digital de sus profesionales.

La enseñanza práctica se realizará con el acompañamiento y guía de los profesores y demás compañeros de entrenamiento que faciliten el trabajo en equipo y la integración multidisciplinar como competencias transversales para la praxis médica (aprender a ser y aprender a relacionarse).

Los procedimientos descritos a continuación serán la base de la capacitación, y su realización estará sujeta a la disponibilidad propia del centro, a su actividad habitual y a su volumen de trabajo, siendo las actividades propuestas las siguientes:





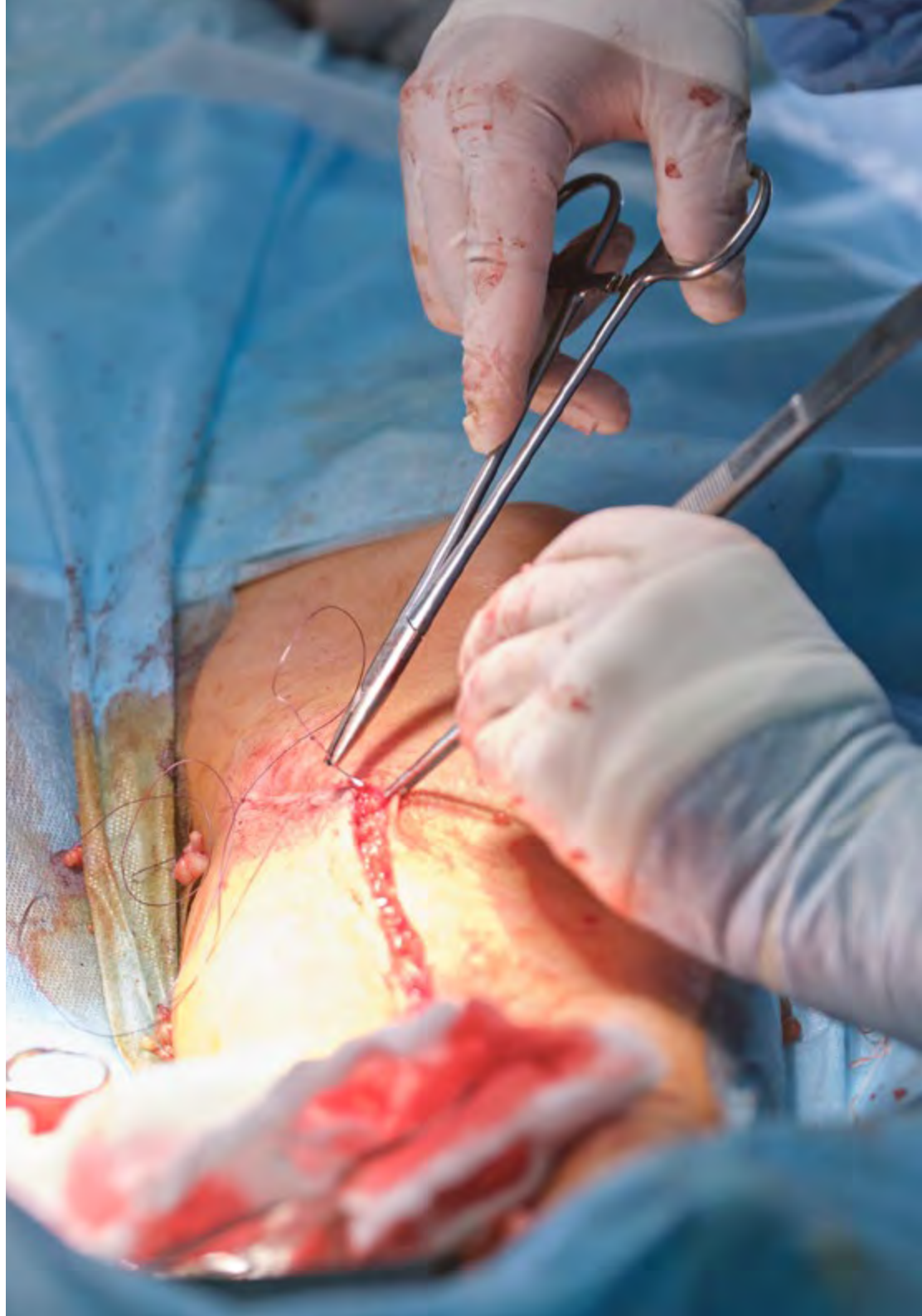
Módulo	Actividad Práctica
Conceptos básicos y contextualización de la práctica enfermera en cuidados intraoperatorios	Debatir con profesionales las directrices de la legislación aplicable y los códigos éticos de las profesiones sanitarias, referidos a la asistencia y a la investigación clínica, a la práctica enfermera; garantizando el derecho a la dignidad, privacidad, intimidad y confidencialidad de los sujetos
	Aplicar una actitud tolerante, sin enjuiciamientos, cuidadosa y sensible; considerando aspectos de edad, género, diferencias culturales, grupo étnico, creencias y valores de cada individuo, y valorándolo de forma holística
	Participar en el conocimiento de la estructura y la localización de las instalaciones y equipamientos del área quirúrgica
	Utilizar el equipamiento quirúrgico "mínimo" y "específico" para determinadas intervenciones: electrocirugía, torniquete neumático, técnicas endoscópicas y cirugía con láser
Esterilización y control de la infección	Aplicar en cada intervención los principios de las técnicas estériles
	Gestionar los servicios y métodos centrales de esterilización
	Identificar los riesgos biológicos no asociados al proceso de esterilización
Organización del trabajo en Enfermería del área quirúrgica	Abordar distintas estrategias para atender los requerimientos derivados de las nuevas demandas en salud
	Participar en la prevención de los riesgos inherentes a la actividad quirúrgica (biológicos, eléctricos, entre otros)
	Participar en los casos en los que se requiera de un dominio de los aspectos legales y éticos en el ejercicio profesional en el área quirúrgica
	Discutir las situaciones quirúrgicas más frecuentes en un entorno hospitalario y el papel del profesional de enfermería en los mismos
Manejo de la instrumentación quirúrgica	Reconocer el material e instrumental quirúrgico general y específico de cada especialidad en función de su funcionalidad
	Participar en la organización del instrumental quirúrgico en el momento preoperatorio
	Llevar a cabo una correcta desinfección del material en el área postoperatoria
	Esterilizar el área correctamente para una nueva intervención

Seguro de responsabilidad civil

La máxima preocupación de esta institución es garantizar la seguridad tanto de los profesionales en prácticas como de los demás agentes colaboradores necesarios en los procesos de capacitación práctica en la empresa. Dentro de las medidas dedicadas a lograrlo, se encuentra la respuesta ante cualquier incidente que pudiera ocurrir durante todo el proceso de enseñanza-aprendizaje.

Para ello, esta entidad educativa se compromete a contratar un seguro de responsabilidad civil que cubra cualquier eventualidad que pudiera surgir durante el desarrollo de la estancia en el centro de prácticas.

Esta póliza de responsabilidad civil de los profesionales en prácticas tendrá coberturas amplias y quedará suscrita de forma previa al inicio del periodo de la capacitación práctica. De esta forma el profesional no tendrá que preocuparse en caso de tener que afrontar una situación inesperada y estará cubierto hasta que termine el programa práctico en el centro.



Condiciones generales de la capacitación práctica

Las condiciones generales del acuerdo de prácticas para el programa serán las siguientes:

1. TUTORÍA: durante el Máster de Formación Permanente Semipresencial el alumno tendrá asignados dos tutores que le acompañarán durante todo el proceso, resolviendo las dudas y cuestiones que pudieran surgir. Por un lado, habrá un tutor profesional perteneciente al centro de prácticas que tendrá como fin orientar y apoyar al alumno en todo momento. Por otro lado, también tendrá asignado un tutor académico cuya misión será la de coordinar y ayudar al alumno durante todo el proceso resolviendo dudas y facilitando todo aquello que pudiera necesitar. De este modo, el profesional estará acompañado en todo momento y podrá consultar las dudas que le surjan, tanto de índole práctica como académica.

2. DURACIÓN: el programa de prácticas tendrá una duración de tres semanas continuadas de formación práctica, distribuidas en jornadas de 8 horas y cinco días a la semana. Los días de asistencia y el horario serán responsabilidad del centro, informando al profesional debidamente y de forma previa, con suficiente tiempo de antelación para favorecer su organización.

3. INASISTENCIA: en caso de no presentarse el día del inicio del Máster de Formación Permanente Semipresencial, el alumno perderá el derecho a la misma sin posibilidad de reembolso o cambio de fechas. La ausencia durante más de dos días a las prácticas sin causa justificada/médica, supondrá la renuncia las prácticas y, por tanto, su finalización automática. Cualquier problema que aparezca durante el transcurso de la estancia se tendrá que informar debidamente y de forma urgente al tutor académico.

4. CERTIFICACIÓN: el alumno que supere el Máster de Formación Permanente Semipresencial recibirá un certificado que le acreditará la estancia en el centro en cuestión.

5. RELACIÓN LABORAL: el Máster de Formación Permanente Semipresencial no constituirá una relación laboral de ningún tipo.

6. ESTUDIOS PREVIOS: algunos centros podrán requerir certificado de estudios previos para la realización del Máster de Formación Permanente Semipresencial. En estos casos, será necesario presentarlo al departamento de prácticas de TECH para que se pueda confirmar la asignación del centro elegido.

7. NO INCLUYE: el Máster de Formación Permanente Semipresencial no incluirá ningún elemento no descrito en las presentes condiciones. Por tanto, no incluye alojamiento, transporte hasta la ciudad donde se realicen las prácticas, visados o cualquier otra prestación no descrita.

No obstante, el alumno podrá consultar con su tutor académico cualquier duda o recomendación al respecto. Este le brindará toda la información que fuera necesaria para facilitarle los trámites.

08

¿Dónde puedo hacer las Prácticas Clínicas?

El enfermero podrá realizar la estancia práctica en un centro sanitario de alto nivel y de reconocido prestigio nacional e internacional. De esta forma, podrá actualizar sus conocimientos de la mano de profesionales reputados que trasladarán al profesional los últimos avances en Enfermería de quirófano, todo ello mediante un enfoque eminentemente práctico y entrando en contacto con pacientes reales.



“

Actualízate gracias a la estancia presencial que ofrece esta Capacitación Práctica en el hospital del futuro”



El alumno podrá cursar la parte práctica de este Máster de Formación Permanente Semipresencial en los siguientes centros:



Enfermería

Alen Policlínica

País	Ciudad
España	Málaga

Dirección: Av. de Mijas, 30, 29651 Las Lagunas de Mijas, Málaga

Centro con atención a todas las especialidades ambulatorias

Capacitaciones prácticas relacionadas:

- Enfermería de Quirófano Avanzada
- Urgencias en Atención Primaria para Enfermería



Enfermería

Hospital Fuensanta

País	Ciudad
España	Madrid

Dirección: C. de Arturo Soria, 17, 28027 Madrid

Centro clínico con servicios médicos en múltiples especialidades

Capacitaciones prácticas relacionadas:

- Dirección y Gestión de Enfermería
- Enfermería en el Servicio de Aparato Digestivo



Enfermería

Hospital HM Modelo

País	Ciudad
España	La Coruña

Dirección: Rúa Virrey Osorio, 30, 15011, A Coruña

Red de clínicas, hospitales y centros especializados privados distribuidos por toda la geografía española

Capacitaciones prácticas relacionadas:

- Anestesiología y Reanimación
- Cirugía de Columna Vertebral



Enfermería

Hospital Maternidad HM Belén

País	Ciudad
España	La Coruña

Dirección: R. Filantropía, 3, 15011, A Coruña

Red de clínicas, hospitales y centros especializados privados distribuidos por toda la geografía española

Capacitaciones prácticas relacionadas:

- Actualización en Reproducción Asistida
- MBA en Dirección de Hospitales y Servicios de Salud



Enfermería

Hospital HM Rosaleda

País	Ciudad
España	La Coruña

Dirección: Rúa de Santiago León de Caracas, 1, 15701, Santiago de Compostela, A Coruña

Red de clínicas, hospitales y centros especializados privados distribuidos por toda la geografía española

Capacitaciones prácticas relacionadas:

- Trasplante Capilar
- Ortodoncia y Ortopedia Dentofacial



Enfermería

Hospital HM San Francisco

País	Ciudad
España	León

Dirección: C. Marqueses de San Isidro, 11, 24004, León

Red de clínicas, hospitales y centros especializados privados distribuidos por toda la geografía española

Capacitaciones prácticas relacionadas:

- Actualización en Anestesiología y Reanimación
- Enfermería en el Servicio de Traumatología



Enfermería

Hospital HM Regla

País	Ciudad
España	León

Dirección: Calle Cardenal Landázuri, 2, 24003, León

Red de clínicas, hospitales y centros especializados privados distribuidos por toda la geografía española

Capacitaciones prácticas relacionadas:

- Actualización de Tratamientos Psiquiátricos en Pacientes Menores



Enfermería

Hospital HM Nou Delfos

País	Ciudad
España	Barcelona

Dirección: Avinguda de Vallcarca, 151, 08023, Barcelona

Red de clínicas, hospitales y centros especializados privados distribuidos por toda la geografía española

Capacitaciones prácticas relacionadas:

- Medicina Estética
- Nutrición Clínica en Medicina



Enfermería

Hospital HM Madrid

País	Ciudad
España	Madrid

Dirección: Pl. del Conde del Valle de Súchil, 16, 28015, Madrid

Red de clínicas, hospitales y centros especializados privados distribuidos por toda la geografía española

Capacitaciones prácticas relacionadas:

- Análisis Clínicos
- Anestesiología y Reanimación



Enfermería

Hospital HM Montepríncipe

País	Ciudad
España	Madrid

Dirección: Av. de Montepríncipe, 25, 28660, Boadilla del Monte, Madrid

Red de clínicas, hospitales y centros especializados privados distribuidos por toda la geografía española

Capacitaciones prácticas relacionadas:

- Ortopedia Infantil
- Medicina Estética



Enfermería

Hospital HM Torreldones

País	Ciudad
España	Madrid

Dirección: Av. Castillo Olivares, s/n, 28250, Torreldones, Madrid

Red de clínicas, hospitales y centros especializados privados distribuidos por toda la geografía española

Capacitaciones prácticas relacionadas:

- Anestesiología y Reanimación
- Pediatria Hospitalaria



Enfermería

Hospital HM Sanchinarro

País	Ciudad
España	Madrid

Dirección: Calle de Oña, 10, 28050, Madrid

Red de clínicas, hospitales y centros especializados privados distribuidos por toda la geografía española

Capacitaciones prácticas relacionadas:

- Anestesiología y Reanimación
- Medicina del Sueño



Enfermería

Hospital HM Nuevo Belén

País	Ciudad
España	Madrid

Dirección: Calle José Silva, 7, 28043, Madrid

Red de clínicas, hospitales y centros especializados privados distribuidos por toda la geografía española

Capacitaciones prácticas relacionadas:

- Cirugía General y del Aparato Digestivo
- Nutrición Clínica en Enfermería



Enfermería

Hospital HM Puerta del Sur

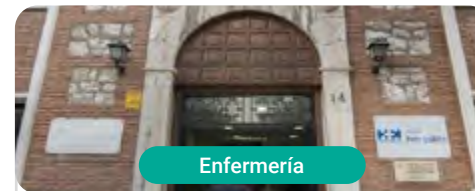
País	Ciudad
España	Madrid

Dirección: Av. Carlos V, 70, 28938, Móstoles, Madrid

Red de clínicas, hospitales y centros especializados privados distribuidos por toda la geografía española

Capacitaciones prácticas relacionadas:

- Urgencias Pediátricas
- Oftalmología Clínica



Enfermería

Hospital HM Vallés

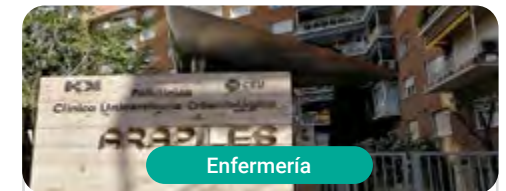
País	Ciudad
España	Madrid

Dirección: Calle Santiago, 14, 28801, Alcalá de Henares, Madrid

Red de clínicas, hospitales y centros especializados privados distribuidos por toda la geografía española

Capacitaciones prácticas relacionadas:

- Ginecología Oncológica
- Oftalmología Clínica



Enfermería

Policlínico HM Arapiles

País	Ciudad
España	Madrid

Dirección: C. de Arapiles, 8, 28015, Madrid

Red de clínicas, hospitales y centros especializados privados distribuidos por toda la geografía española

Capacitaciones prácticas relacionadas:

- Anestesiología y Reanimación
- Odontología Pediátrica



Enfermería

Policlínico HM Cruz Verde

País	Ciudad
España	Madrid

Dirección: Plaza de la Cruz Verde, 1-3, 28807, Alcalá de Henares, Madrid

Red de clínicas, hospitales y centros especializados privados distribuidos por toda la geografía española

Capacitaciones prácticas relacionadas:

- Podología Clínica Avanzada
- Tecnologías Ópticas y Optometría Clínica



Enfermería

Policlínico HM Distrito Telefónica

País	Ciudad
España	Madrid

Dirección: Ronda de la Comunicación, 28050, Madrid

Red de clínicas, hospitales y centros especializados privados distribuidos por toda la geografía española

Capacitaciones prácticas relacionadas:

- Tecnologías Ópticas y Optometría Clínica
- Cirugía General y del Aparato Digestivo



Enfermería

Policlínico HM Gabinete Velázquez

País	Ciudad
España	Madrid

Dirección: C. de Jorge Juan, 19, 1º 28001, 28001, Madrid

Red de clínicas, hospitales y centros especializados privados distribuidos por toda la geografía española

Capacitaciones prácticas relacionadas:

- Nutrición Clínica en Enfermería
- Cirugía Plástica Estética



Enfermería

Policlínico HM La Paloma

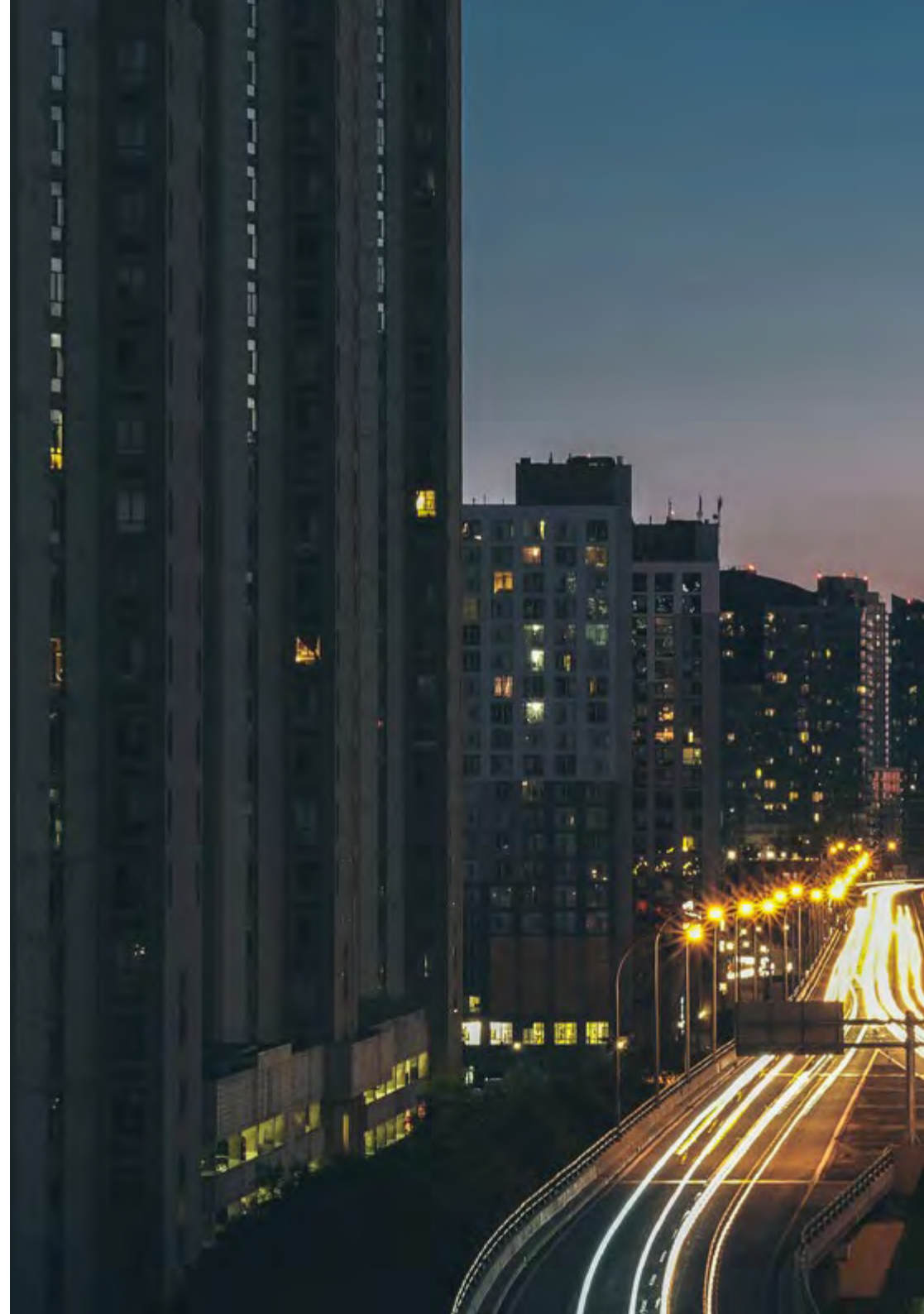
País	Ciudad
España	Madrid

Dirección: Calle Hilados, 9, 28850, Torrejón de Ardoz, Madrid

Red de clínicas, hospitales y centros especializados privados distribuidos por toda la geografía española

Capacitaciones prácticas relacionadas:

- Enfermería de Quirófano Avanzada
- Ortodoncia y Ortopedia Dentofacial





Enfermería

Policlínico HM Moraleja

País: España
Ciudad: Madrid

Dirección: P.º de Alcobendas, 10, 28109, Alcobendas, Madrid

Red de clínicas, hospitales y centros especializados privados distribuidos por toda la geografía española

Capacitaciones prácticas relacionadas:

-Enfermería Rehabilitadora en el Abordaje del Daño Cerebral Adquirido



Enfermería

Policlínico HM Rosaleda Lalín

País: España
Ciudad: Pontevedra

Dirección: Av. Buenos Aires, 102, 36500, Lalín, Pontevedra

Red de clínicas, hospitales y centros especializados privados distribuidos por toda la geografía española

Capacitaciones prácticas relacionadas:

-Avances en Hematología y Hemoterapia
-Fisioterapia Neurológica



Enfermería

Policlínico HM Imi Toledo

País: España
Ciudad: Toledo

Dirección: Av. de Irlanda, 21, 45005, Toledo

Red de clínicas, hospitales y centros especializados privados distribuidos por toda la geografía española

Capacitaciones prácticas relacionadas:

-Electroterapia en Enfermería Rehabilitadora
-Trasplante Capilar



Enfermería

Centro Médico Vithas Alzira

País: España
Ciudad: Valencia

Dirección: Gran Vía Comunitat Valenciana, 4, 46600 Alzira

Grupo líder en el sector sanitario español

Capacitaciones prácticas relacionadas:

-Actualización en Anestesiología y Reanimación
-Enfermería en Cuidados Intensivos



Enfermería

Centro Médico Vithas Castellón

País	Ciudad
España	Castellón

Dirección: Calle Santa Maria Rosa Molas, 40,
12004 Castellón de la Plana

Grupo líder en el sector sanitario español

Capacitaciones prácticas relacionadas:

- Actualización en Anestesiología y Reanimación
- Enfermería en Cuidados Intensivos



Enfermería

Centro Médico Vithas El Ejido

País	Ciudad
España	Almería

Dirección: Avenida Ciavieja, 15,
04700 El Ejido

Grupo líder en el sector sanitario español

Capacitaciones prácticas relacionadas:

- Actualización en Anestesiología y Reanimación
- Implantología y Cirugía Oral



Enfermería

Centro Médico Vithas Fuengirola

País	Ciudad
España	Málaga

Dirección: Avenida de Ramón y Cajal, s/n,
29640 Fuengirola

Grupo líder en el sector sanitario español

Capacitaciones prácticas relacionadas:

- Actualización en Anestesiología y Reanimación
- Enfermería en Cuidados Intensivos



Enfermería

Centro Médico Vithas Granada

País	Ciudad
España	Granada

Dirección: Plaza Ciudad de los Cármenes, Bajo
B, s/n, 18013 Granada

Grupo líder en el sector sanitario español

Capacitaciones prácticas relacionadas:

- Actualización en Anestesiología y Reanimación
- Enfermería en Cuidados Intensivos



Enfermería

Centro Médico Vithas La Rosaleda

País	Ciudad
España	Málaga

Dirección: Paseo Martiricos, Estadio de Fútbol
La Rosaleda s/n, 29011 Málaga

Grupo líder en el sector sanitario español

Capacitaciones prácticas relacionadas:

- Actualización en Anestesiología y Reanimación
- Enfermería en Cuidados Intensivos



Enfermería

Centro Médico Vithas Limonar

País	Ciudad
España	Málaga

Dirección: Calle la Era, 6, 29016 Málaga

Grupo líder en el sector sanitario español

Capacitaciones prácticas relacionadas:

- Actualización en Anestesiología y Reanimación
- Enfermería en Cuidados Intensivos



Enfermería

Centro Médico Vithas Lleida

País	Ciudad
España	Lérida

Dirección: Avenida de Tortosa 4, 25005 Lleida

Grupo líder en el sector sanitario español

Capacitaciones prácticas relacionadas:

- Actualización en Anestesiología y Reanimación
- Enfermería en Cuidados Intensivos



Enfermería

Centro Médico Vithas Nerja

País	Ciudad
España	Málaga

Dirección: Calle Antonio Ferrandis,
'Edificio Chanquete', 5, 29780 Málaga

Grupo líder en el sector sanitario español

Capacitaciones prácticas relacionadas:

- Actualización en Anestesiología y Reanimación
- Enfermería en Cuidados Intensivos



Enfermería

Centro Médico Vithas Playa Serena

País: España
Ciudad: Almería

Dirección: Avenida de Playa Serena, 40, 04740 Roquetas de Mar

Grupo líder en el sector sanitario español

Capacitaciones prácticas relacionadas:

- Enfermería en Cuidados Intensivos
- Actualización en Anestesiología y Reanimación



Enfermería

Centro Médico Vithas Pontevedra

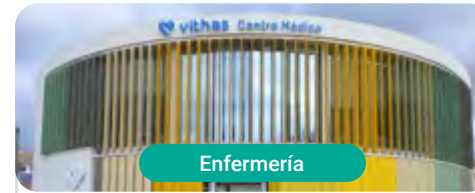
País: España
Ciudad: Pontevedra

Dirección: Avenida Eduardo Pondal, 68, 36003 Pontevedra

Grupo líder en el sector sanitario español

Capacitaciones prácticas relacionadas:

- Actualización en Anestesiología y Reanimación
- Enfermería en Cuidados Intensivos



Enfermería

Centro Médico Vithas Rincón de la Victoria

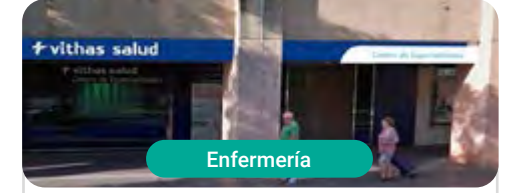
País: España
Ciudad: Málaga

Dirección: Avenida de la Torre, 15, 29730 Rincón de la Victoria

Grupo líder en el sector sanitario español

Capacitaciones prácticas relacionadas:

- Actualización en Anestesiología y Reanimación
- Enfermería en Cuidados Intensivos



Enfermería

Centro Médico Vithas Sevilla

País: España
Ciudad: Sevilla

Dirección: Calle Enramadilla, 8, 41018 Sevilla

Grupo líder en el sector sanitario español

Capacitaciones prácticas relacionadas:

- Actualización en Anestesiología y Reanimación
- Enfermería en Cuidados Intensivos



Enfermería

Centro Médico Vithas Torre del Mar

País: España
Ciudad: Málaga

Dirección: Calle San Andrés, 23, 29740 Torre del Mar

Grupo líder en el sector sanitario español

Capacitaciones prácticas relacionadas:

- Actualización en Anestesiología y Reanimación
- Enfermería en Cuidados Intensivos



Enfermería

Centro Médico Vithas Torremolinos

País: España
Ciudad: Málaga

Dirección: Calle Hoyo, 15, 29620 Torremolinos

Grupo líder en el sector sanitario español

Capacitaciones prácticas relacionadas:

- Actualización en Anestesiología y Reanimación
- Enfermería en Cuidados Intensivos



Enfermería

Centro Médico Vithas Vitoria

País: España
Ciudad: Álava

Dirección: Avenida Beato Tomás de Zumárraga, 1, 01008 Vitoria

Grupo líder en el sector sanitario español

Capacitaciones prácticas relacionadas:

- Actualización en Anestesiología y Reanimación
- Enfermería en Cuidados Intensivos



Enfermería

Centro Médico Vithas Madrid Aravaca

País: España
Ciudad: Madrid

Dirección: Calle La Salle, 12, 28023 Madrid

Grupo líder en el sector sanitario español

Capacitaciones prácticas relacionadas:

- Actualización en Anestesiología y Reanimación
- Enfermería en Cuidados Intensivos



Enfermería

Hospital Universitario Vithas Madrid Arturo Soria

País	Ciudad
España	Madrid

Dirección: Calle Arturo Soria, 103, 28043 Madrid

Grupo líder en el sector sanitario español

Capacitaciones prácticas relacionadas:

- Actualización en Anestesiología y Reanimación
- Enfermería en Cuidados Intensivos



Enfermería

Hospital Universitario Vithas La Milagrosa

País	Ciudad
España	Madrid

Dirección: Calle Modesto Lafuente, 14, 28010 Madrid

Grupo líder en el sector sanitario español

Capacitaciones prácticas relacionadas:

- Actualización en Anestesiología y Reanimación
- Enfermería en Cuidados Intensivos



Enfermería

Hospital Vithas Aguas Vivas

País	Ciudad
España	Valencia

Dirección: Carretera Alzira-Tavernes de Valldigna, CV-50 Km 11, 46740 Carcaixent

Grupo líder en el sector sanitario español

Capacitaciones prácticas relacionadas:

- Actualización en Anestesiología y Reanimación
- Enfermería en Cuidados Intensivos



Enfermería

Hospital Vithas Alicante

País	Ciudad
España	Alicante

Dirección: Plaza Dr. Gómez Ulla, 15, 03013 Alicante

Grupo líder en el sector sanitario español

Capacitaciones prácticas relacionadas:

- Endodoncia y Microcirugía Apical
- Implantología Cirugía Oral





Enfermería

Hospital Vithas Almería

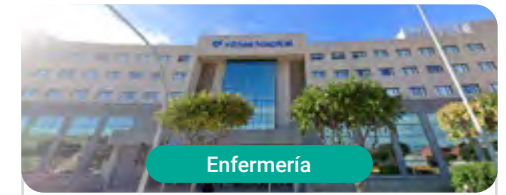
País: España
Ciudad: Almería

Dirección: Carretera del Mami, Km 1,
04120 Almería

Grupo líder en el sector sanitario español

Capacitaciones prácticas relacionadas:

- Enfermería en Cuidados Intensivos
- Actualización en Anestesiología y Reanimación



Enfermería

Hospital Vithas Castellón

País: España
Ciudad: Castellón

Dirección: Calle Santa Maria Rosa Molas, 25,
12004 Castellón de la Plana

Grupo líder en el sector sanitario español

Capacitaciones prácticas relacionadas:

- Enfermería en Cuidados Intensivos
- Endodoncia y Microcirugía Apical



Enfermería

Hospital Vithas Granada

País: España
Ciudad: Granada

Dirección: Avenida de Santa María
de la Alhambra, 6, 18008 Granada

Grupo líder en el sector sanitario español

Capacitaciones prácticas relacionadas:

- Actualización en Anestesiología y Reanimación
- Enfermería en Cuidados Intensivos



Enfermería

Hospital Vithas Las Palmas

País: España
Ciudad: Las Palmas

Dirección: Calle León y Castillo, 292, 35005
Las Palmas de Gran Canaria

Grupo líder en el sector sanitario español

Capacitaciones prácticas relacionadas:

- Actualización en Anestesiología y Reanimación
- Enfermería en Cuidados Intensivos



Enfermería

Hospital Vithas Lleida

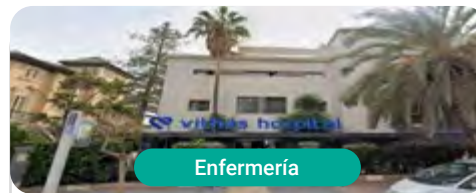
País	Ciudad
España	Llérida

Dirección: Calle Bisbe Torres, 13, 25002 Lleida

Grupo líder en el sector sanitario español

Capacitaciones prácticas relacionadas:

- Actualización en Anestesiología y Reanimación
- Enfermería en Cuidados Intensivos



Enfermería

Hospital Vithas Málaga

País	Ciudad
España	Málaga

Dirección: Avenida Pintor Sorolla, 2, 29016 Málaga

Grupo líder en el sector sanitario español

Capacitaciones prácticas relacionadas:

- Actualización en Anestesiología y Reanimación
- Enfermería en Cuidados Intensivos



Enfermería

Hospital Vithas Medimar

País	Ciudad
España	Alicante

Dirección: Avenida de Dénia, 78, 03016 Alicante

Grupo líder en el sector sanitario español

Capacitaciones prácticas relacionadas:

- Ginecología Oncológica
- Enfermería en Cuidados Intensivos



Enfermería

Hospital Vithas Sevilla

País	Ciudad
España	Sevilla

Dirección: Avenida Plácido Fernández Viagas, s/n, 41950 Castilleja de la Cuesta

Grupo líder en el sector sanitario español

Capacitaciones prácticas relacionadas:

- Actualización en Anestesiología y Reanimación
- Enfermería en Cuidados Intensivos



Enfermería

Hospital Vithas Tenerife

País	Ciudad
España	Santa Cruz de Tenerife

Dirección: Calle Enrique Wolfson, 8, 38006 Santa Cruz de Tenerife

Grupo líder en el sector sanitario español

Capacitaciones prácticas relacionadas:

- Actualización en Anestesiología y Reanimación
- Enfermería Estética



Enfermería

Hospital Vithas Valencia 9 de Octubre

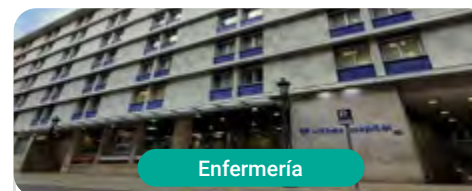
País	Ciudad
España	Valencia

Dirección: Calle Valle de la Ballesteria, 59, 46015 Valencia

Grupo líder en el sector sanitario español

Capacitaciones prácticas relacionadas:

- Actualización en Anestesiología y Reanimación
- Enfermería en Cuidados Intensivos



Enfermería

Hospital Vithas Valencia Consuelo

País	Ciudad
España	Valencia

Dirección: Calle Callosa d'En Sarrià, 12, 46007 Valencia

Grupo líder en el sector sanitario español

Capacitaciones prácticas relacionadas:

- Actualización en Anestesiología y Reanimación
- Enfermería en Cuidados Intensivos



Enfermería

Hospital Vithas Vigo

País	Ciudad
España	Pontevedra

Dirección: Via Norte, 48, 36206 Vigo

Grupo líder en el sector sanitario español

Capacitaciones prácticas relacionadas:

- Actualización en Anestesiología y Reanimación
- Enfermería en Cuidados Intensivos



Hospital Vithas Vitoria

País	Ciudad
España	Álava

Dirección: Calle Beato Tomás de Zumárraga, 10,
01008 Vitoria-Gasteiz

Grupo líder en el sector sanitario español

Capacitaciones prácticas relacionadas:

- Endodoncia y Microcirugía Apical
- Implantología Cirugía Oral



Hospital Vithas Xanit Internacional

País	Ciudad
España	Málaga

Dirección: Avenida de los Argonautas, s/n,
29631 Benalmádena

Grupo líder en el sector sanitario español

Capacitaciones prácticas relacionadas:

- Actualización en Anestesiología y Reanimación
- Enfermería en Cuidados Intensivos



Vithas Centro Médico

País	Ciudad
España	Lérida

Dirección: Calle de les Astes de Sant Macari,
3, 25300 Tàrraga

Grupo líder en el sector sanitario español

Capacitaciones prácticas relacionadas:

- Actualización en Anestesiología y Reanimación
- Enfermería en Cuidados Intensivos



Vithas Internacional

País	Ciudad
España	Madrid

Dirección: Calle Arturo Soria, 107, 28043 Madrid

Grupo líder en el sector sanitario español

Capacitaciones prácticas relacionadas:

- Actualización en Anestesiología y Reanimación
- Enfermería en Cuidados Intensivos

09

Metodología

Este programa de capacitación ofrece una forma diferente de aprender. Nuestra metodología se desarrolla a través de un modo de aprendizaje de forma cíclica: ***el Relearning***.

Este sistema de enseñanza es utilizado, por ejemplo, en las facultades de medicina más prestigiosas del mundo y se ha considerado uno de los más eficaces por publicaciones de gran relevancia como el ***New England Journal of Medicine***.



“

Descubre el Relearning, un sistema que abandona el aprendizaje lineal convencional para llevarte a través de sistemas cíclicos de enseñanza: una forma de aprender que ha demostrado su enorme eficacia, especialmente en las materias que requieren memorización”

En TECH Nursing School empleamos el Método del Caso

Ante una determinada situación concreta, ¿qué debería hacer un profesional? A lo largo del programa, los estudiantes se enfrentarán a múltiples casos clínicos simulados, basados en pacientes reales en los que deberán investigar, establecer hipótesis y, finalmente, resolver la situación. Existe abundante evidencia científica sobre la eficacia del método. Los enfermeros aprenden mejor, más rápido y de manera más sostenible en el tiempo.

Con TECH los enfermeros experimentan una forma de aprender que está moviendo los cimientos de las universidades tradicionales de todo el mundo.



Según el Dr. Gérvas, el caso clínico es la presentación comentada de un paciente, o grupo de pacientes, que se convierte en «caso», en un ejemplo o modelo que ilustra algún componente clínico peculiar, bien por su poder docente, bien por su singularidad o rareza. Es esencial que el caso se apoye en la vida profesional actual, intentando recrear los condicionantes reales en la práctica profesional de la enfermería.

“

¿Sabías que este método fue desarrollado en 1912, en Harvard, para los estudiantes de Derecho? El método del caso consistía en presentarles situaciones complejas reales para que tomaran decisiones y justificasen cómo resolverlas. En 1924 se estableció como método estándar de enseñanza en Harvard”

La eficacia del método se justifica con cuatro logros fundamentales:

1. Los enfermeros que siguen este método no solo consiguen la asimilación de conceptos, sino un desarrollo de su capacidad mental, mediante ejercicios de evaluación de situaciones reales y aplicación de conocimientos.
2. El aprendizaje se concreta de una manera sólida en capacidades prácticas que permiten al profesional de la enfermería una mejor integración del conocimiento en el ámbito hospitalario o de atención primaria.
3. Se consigue una asimilación más sencilla y eficiente de las ideas y conceptos, gracias al planteamiento de situaciones que han surgido de la realidad.
4. La sensación de eficiencia del esfuerzo invertido se convierte en un estímulo muy importante para el alumnado, que se traduce en un interés mayor en los aprendizajes y un incremento del tiempo dedicado a trabajar en el curso.



Relearning Methodology

TECH aúna de forma eficaz la metodología del Estudio de Caso con un sistema de aprendizaje 100% online basado en la reiteración, que combina 8 elementos didácticos diferentes en cada lección.

Potenciamos el Estudio de Caso con el mejor método de enseñanza 100% online: el Relearning.



El enfermero(a) aprenderá mediante casos reales y resolución de situaciones complejas en entornos simulados de aprendizaje. Estos simulacros están desarrollados a partir de software de última generación que permiten facilitar el aprendizaje inmersivo.

Situado a la vanguardia pedagógica mundial, el método Relearning ha conseguido mejorar los niveles de satisfacción global de los profesionales que finalizan sus estudios, con respecto a los indicadores de calidad de la mejor universidad online en habla hispana (Universidad de Columbia).

Con esta metodología se han capacitado más de 175.000 enfermeros con un éxito sin precedentes en todas las especialidades con independencia de la carga práctica.

Nuestra metodología pedagógica está desarrollada en un entorno de máxima exigencia, con un alumnado universitario de un perfil socioeconómico alto y una media de edad de 43,5 años.

El Relearning te permitirá aprender con menos esfuerzo y más rendimiento, implicándote más en tu especialización, desarrollando el espíritu crítico, la defensa de argumentos y el contraste de opiniones: una ecuación directa al éxito.

En nuestro programa, el aprendizaje no es un proceso lineal, sino que sucede en espiral (aprender, desaprender, olvidar y reaprender). Por eso, se combinan cada uno de estos elementos de forma concéntrica.

La puntuación global que obtiene el sistema de aprendizaje de TECH es de 8.01, con arreglo a los más altos estándares internacionales.



Este programa ofrece los mejores materiales educativos, preparados a conciencia para los profesionales:



Material de estudio

Todos los contenidos didácticos son creados por los especialistas que van a impartir el programa universitario, específicamente para él, de manera que el desarrollo didáctico sea realmente específico y concreto.

Estos contenidos son aplicados después al formato audiovisual, para crear el método de trabajo online de TECH. Todo ello, con las técnicas más novedosas que ofrecen piezas de gran calidad en todos y cada uno los materiales que se ponen a disposición del alumno.



Técnicas y procedimientos de enfermería en vídeo

TECH acerca al alumno las técnicas más novedosas, los últimos avances educativos y al primer plano de la actualidad en técnicas de enfermería. Todo esto, en primera persona, con el máximo rigor, explicado y detallado para contribuir a la asimilación y comprensión del estudiante. Y lo mejor de todo, puedes verlos las veces que quieras.



Resúmenes interactivos

El equipo de TECH presenta los contenidos de manera atractiva y dinámica en píldoras multimedia que incluyen audios, vídeos, imágenes, esquemas y mapas conceptuales con el fin de afianzar el conocimiento.

Este exclusivo sistema educativo para la presentación de contenidos multimedia fue premiado por Microsoft como "Caso de éxito en Europa".



Lecturas complementarias

Artículos recientes, documentos de consenso y guías internacionales, entre otros. En la biblioteca virtual de TECH el estudiante tendrá acceso a todo lo que necesita para completar su capacitación.





Análisis de casos elaborados y guiados por expertos

El aprendizaje eficaz tiene, necesariamente, que ser contextual. Por eso, TECH presenta los desarrollos de casos reales en los que el experto guiará al alumno a través del desarrollo de la atención y la resolución de las diferentes situaciones: una manera clara y directa de conseguir el grado de comprensión más elevado.



Testing & Retesting

Se evalúan y reevalúan periódicamente los conocimientos del alumno a lo largo del programa, mediante actividades y ejercicios evaluativos y autoevaluativos: para que, de esta manera, el estudiante compruebe cómo va consiguiendo sus metas.



Clases magistrales

Existe evidencia científica sobre la utilidad de la observación de terceros expertos. El denominado Learning from an Expert afianza el conocimiento y el recuerdo, y genera seguridad en las futuras decisiones difíciles.



Guías rápidas de actuación

TECH ofrece los contenidos más relevantes del curso en forma de fichas o guías rápidas de actuación. Una manera sintética, práctica y eficaz de ayudar al estudiante a progresar en su aprendizaje.



10 Titulación

Este programa en Enfermería en Quirófano y Cuidados Intraoperatorios garantiza, además de la capacitación más rigurosa y actualizada, el acceso a un título de Máster de Formación Permanente Semipresencial expedido por TECH Universidad Tecnológica.



“

Supera con éxito este programa y recibe tu titulación universitaria sin desplazamientos ni farragosos trámites”

Este programa te permitirá obtener el título de **Máster de Formación Permanente Semipresencial en Enfermería en Quirófano y Cuidados Intraoperatorios** emitido por TECH Universidad Tecnológica.

TECH Universidad Tecnológica, es una Universidad española oficial, que forma parte del Espacio Europeo de Educación Superior (EEES). Con un enfoque centrado en la excelencia académica y la calidad universitaria a través de la tecnología.

Este título propio contribuye de forma relevante al desarrollo de la educación continua y actualización del profesional, garantizándole la adquisición de las competencias en su área de conocimiento y aportándole un alto valor curricular universitario a su formación. Es 100% válido en todas las Oposiciones, Carrera Profesional y Bolsas de Trabajo de cualquier Comunidad Autónoma española.

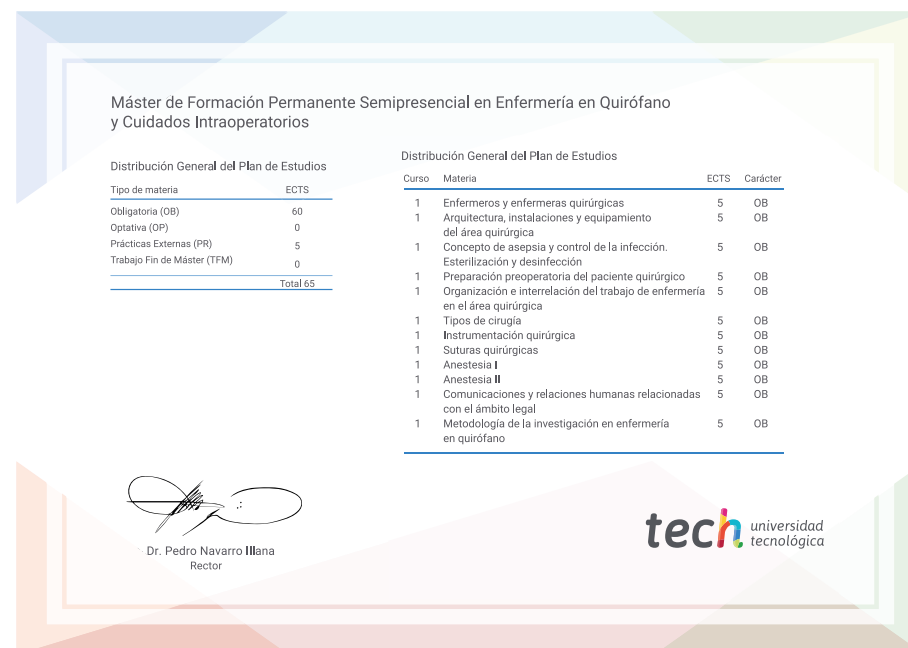
Además, el riguroso sistema de garantía de calidad de TECH asegura que cada título otorgado cumpla con los más altos estándares académicos, brindándole al egresado la confianza y la credibilidad que necesita para destacarse en su carrera profesional.

Título: **Máster de Formación Permanente Semipresencial en Enfermería en Quirófano y Cuidados Intraoperatorios**

Modalidad: **Semipresencial (Online + Prácticas Clínicas)**

Duración: **12 meses**

Créditos: **60 + 5 ECTS**



*Apostilla de La Haya. En caso de que el alumno solicite que su título en papel recabe la Apostilla de La Haya, TECH EDUCATION realizará las gestiones oportunas para su obtención, con un coste adicional.



**Máster de Formación
Permanente Semipresencial**
Enfermería en Quirófano y
Cuidados Intraoperatorios

Modalidad: Semipresencial (Online + Prácticas Clínicas)

Duración: 12 meses

Titulación: TECH Universidad Tecnológica

Créditos: 60 + 5 ECTS

Máster de Formación Permanente Semipresencial

Enfermería en Quirófano y Cuidados Intraoperatorios