

Grand Master de Formación Permanente Medicina Integrativa para Enfermería





Grand Master de Formación Permanente Medicina Integrativa para Enfermería

- » Modalidad: online
- » Duración: 2 años
- » Titulación: TECH Universidad Tecnológica
- » Acreditación: 120 ECTS
- » Horario: a tu ritmo
- » Exámenes: online

Acceso web: www.techtitute.com/enfermeria/grand-master/grand-master-medicina-integrativa-enfermeria

Índice

01

Presentación

pág. 4

02

Objetivos

pág. 8

03

Competencias

pág. 14

04

Dirección del curso

pág. 20

05

Estructura y contenido

pág. 36

06

Metodología

pág. 44

07

Titulación

pág. 52

01

Presentación

Este programa en Medicina Integrativa para Enfermería es una especialización especial, con una gran envergadura científica, técnica, docente y práctica que te ofrece todos los conocimientos necesarios para formar parte de la vanguardia sanitaria en esta área de intervención.

Esta especialización ha recopilado, en un programa de excepcional calidad, todos los avances que en esta área se han ido produciendo en los últimos tiempos, con el máximo criterio de rigor científico, apoyado siempre en la evidencia.

Todo lo que necesitas saber, en un solo lugar y con todas las facilidades para tu aprendizaje.



“

Este Grand Master de Formación Permanente está orientado a la consecución de los conocimientos más actualizados en Medicina Integrativa, en una sola especialización y a través de un recorrido de alto impacto”

En los últimos años la medicina integrativa se ha convertido en la herramienta más útil para conseguir desarrollar una medicina global adaptada a una nueva visión; una especialidad que engloba la medicina convencional y la complementaria buscando las sinergias de diferentes disciplinas.

Uno de los aspectos imprescindibles y que cambian el paradigma clásico en este tipo de atención médica es el cambio de posición del paciente, que deja de ser un individuo pasivo para convertirse en objeto activo de su propio bienestar. De esta manera el paciente participa activamente en su curación mientras que el especialista ejerce en esta modalidad médica, una forma de escucha diferente. Este nuevo modelo de asistencia sanitaria brinda la posibilidad de reducir la medicación tradicional al incorporar herramientas que nos permiten reducir la iatrogenia y mejorar el pronóstico de las enfermedades crónicas.

El ámbito de la medicina integrativa es un campo de las Ciencias de la Salud emergente. En muchos países desarrollados existe un amplio porcentaje de población que utiliza la MCA al menos una vez en su vida: 48% en Australia, un 70% en Canadá, un 42% en EE.UU., un 38% en Bélgica y un 75% en Francia.

En países como Reino Unido, Alemania, Bélgica, Holanda y Países Nórdicos se está incorporando la medicina natural y complementaria en las estructuras sanitarias tradicionales, siguiendo la línea conceptual del presente Grand Master de Formación Permanente.

El proceso de integración de ambas Medicinas ha llevado a diferentes organismos a invertir en capital humano y económico para investigar el impacto que podría tener en la salud y en la Seguridad Social de muchos países, con el objetivo de demostrar las posibilidades, limitaciones y significación de la medicina alternativa, estableciendo un marco científico común, armonizando la legislación y ayudando a controlar los costes sanitarios.

Los rápidos avances y la necesidad de una actualización constante en todos estos aspectos exigen del profesional un intenso esfuerzo para mantenerse en vanguardia. Un esfuerzo que puede ser demasiado grande para ser asumido por los profesionales en activo, sin la ayuda de una especialización online actualizada como la de este Grand Master de Formación Permanente, elaborado por expertos con amplia experiencia en el sector.

Este **Grand Master de Formación Permanente en Medicina Integrativa para Enfermería** contiene el programa científico más completo y actualizado del mercado.

Sus características más destacadas son:

- ♦ Desarrollo de casos clínicos presentados por expertos en las diferentes especialidades
- ♦ Contenidos gráficos, esquemáticos y eminentemente prácticos con información científica y asistencial de última actualidad
- ♦ Novedades sobre Medicina Integrativa para Enfermería
- ♦ Presentación de talleres prácticos sobre procedimientos, técnicas diagnósticas y terapéuticas
- ♦ Imágenes reales en alta resolución y ejercicios prácticos donde realizar el proceso de autoevaluación para mejorar el aprendizaje
- ♦ Sistema interactivo de aprendizaje basado en algoritmos para ejercitar la toma de decisiones sobre las situaciones clínicas planteadas
- ♦ Especial hincapié en la medicina basada en pruebas y las metodologías de la investigación
- ♦ Lecciones teóricas, preguntas al experto, foros de discusión de temas controvertidos y trabajos de reflexión individual
- ♦ Disponibilidad de los contenidos desde cualquier dispositivo fijo o portátil con conexión a internet



Este Grand Master de Formación Permanente es una excelente herramienta de crecimiento profesional que te permitirá dar el impulso que tu carrera necesita”

“

Sus contenidos, desarrollados por profesionales del sector, te permitirán asimilar los conocimientos de manera rápida y sencilla, aprendiendo con ejemplos y situaciones terapéuticas reales”

Su cuadro docente está compuesto por los mejores profesionales del sector. Profesionales en activo que vierten en esta especialización la experiencia de su trabajo, además de reconocidos especialistas pertenecientes a sociedades científicas de referencia.

Gracias a su contenido multimedia elaborado con la última tecnología educativa, permitirán al profesional un aprendizaje situado y contextual, es decir, un entorno simulado que proporcionará un aprendizaje inmersivo programado para entrenarse ante situaciones reales.

El diseño de este programa está basado en el Aprendizaje Basado en Problemas, mediante el cual el profesional de Enfermería deberá tratar de resolver las distintas situaciones de práctica profesional que se le planteen a lo largo del curso. Para ello, el enfermero y la enfermera contarán con la ayuda de un novedoso sistema de vídeo interactivo realizado por reconocidos expertos en el campo de la Medicina Integrativa y con gran experiencia docente.

Un Grand Master de Formación Permanente concebido para dar una amplia y actualizada respuesta a las necesidades de actualización de los profesionales de esta área de intervención.

Este Grand Master de Formación Permanente está orientado para que consigas actualizar tus conocimientos en Medicina Integrativa en Enfermería, con el empleo de la última tecnología educativa, para contribuir con calidad y seguridad a la toma de decisiones, cuidado y acompañamiento del paciente.



02

Objetivos

El objetivo principal que tiene este Grand Master de Formación Permanente en Medicina Integrativa para Enfermería es ofrecerte una especialización con calidad 360: el temario más completo, docentes de primer nivel, una metodología de alta eficiencia y un cuadro docente de expertos en la materia. Una combinación que te llevará a conseguir tus metas de la forma más sencilla posible, con compatibilidad total con tu vida profesional y personal.





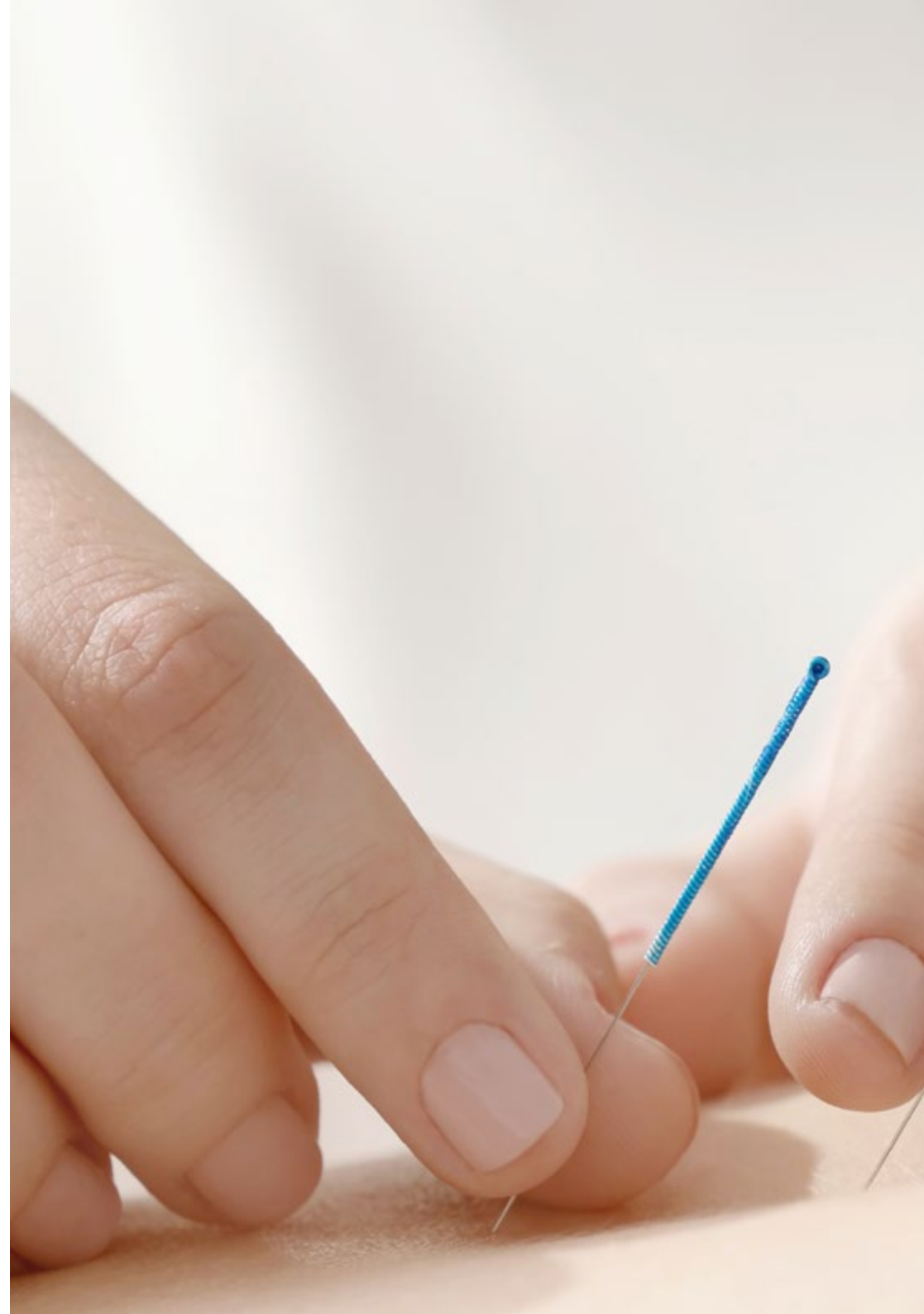
“

Consigue, con esta especialización, todas y cada una de las competencias necesarias para desarrollar una intervención en medicina integrativa de total calidad”



Objetivos generales

- ♦ Adquirir los conocimientos y destrezas necesarios para valorar la idoneidad de cada disciplina en el ámbito clínico, que permita la prestación de cuidados de calidad y basados en la evidencia científica
- ♦ Actualizar los conocimientos del Profesional de Ciencias de la Salud en los diversos campos de la Medicina Integrativa
- ♦ Favorecer la adquisición de habilidades y destrezas técnicas, mediante un sistema multimedia efectivo
- ♦ Incentivar el estímulo profesional mediante la capacitación continuada y la investigación
- ♦ Promover estrategias de trabajo basadas en el abordaje integrativo y en la rehabilitación multimodal, como modelo de referencia en la consecución de la excelencia asistencial





Objetivos específicos

Módulo 1. Introducción a la Medicina Integrativa

- ♦ Identificar los factores culturales, socioeconómicos e históricos que dan forma a las disparidades de salud en la población
- ♦ Examinar las formas en que los profesionales integradores pueden participar en los programas de salud basados en la comunidad, identificar las barreras al acceso y desarrollar recursos de salud para las poblaciones desatendidas

Módulo 2. Medicina Integrativa y prevención de la salud

- ♦ Estudiar cómo el macrosistema político, económico y social moldea el sistema de salud, determina el acceso a los recursos e influye en el papel de los profesionales de la salud y el paciente
- ♦ Demostrar competencia social y cultural en el contexto de un plan de cuidado integral

Módulo 3. Enfoques y estrategias de abordaje

- ♦ Definir el modelo de la práctica clínica, contextualizado la situación de salud de la persona y el establecimiento apropiado de metas
- ♦ Conocer los diferentes sistemas filosóficos de la Medicina Integrativa desde una perspectiva antropológica

Módulo 4. Fisiopatología

- ♦ Reconocer los procesos fisiopatológicos que son comunes a todas las enfermedades crónicas
- ♦ Conocer las herramientas diagnósticas útiles en estos procesos
- ♦ Explicar aspectos básicos relacionados con el módulo
- ♦ Eliminar de forma segura la carga tóxica y evitar la reacumulación

Módulo 5. Diagnóstico, análisis clínicos y complementarios

- ♦ Analizar la eficacia de la Medicina Genómica en la práctica clínica, reconocimiento de patrones y evaluación de redes metabólicas
- ♦ Interpretar la literatura relacionada con el módulo

Módulo 6. Medicina Ambiental

- ♦ Describir la importancia de aislar patrones de significado dentro de señales complejas y la complejidad de analizar grandes conjuntos de datos
- ♦ Desarrollar soluciones personalizadas, clínicamente significativas basadas en ómicas, con atención a las soluciones centradas en el estilo de vida y el bienestar

Módulo 7. Abordaje de enfermedades crónicas frecuentes en Medicina integrativa I

- ♦ Revisar el acceso a las terapias de medicina complementaria en entornos hospitalario
- ♦ Abordar la necesidad de integrar la Medicina Integrativa dentro del Sistema Público de Salud
- ♦ Reflejar la reducción del gasto económico y mejora de la calidad de vida relacionado con la introducción de la MI

Módulo 8. Abordaje de enfermedades crónicas frecuentes en Medicina integrativa II

- ♦ Identificar los recursos de la comunidad y la red de derivación para pacientes que requieren de cuidados especializados
- ♦ Analizar la relación entre el sistema nervioso periférico y central con el tracto digestivo y el sistema inmunitario

Módulo 9. Aspectos éticos y legales

- ♦ Comprender los problemas éticos comunes que surgen en la práctica clínica actual
- ♦ Comprender qué se puede divulgar, a quién, por qué motivo y qué se necesita para la divulgación
- ♦ Reflexionar la necesidad de ordenación académica y profesional según el marco normativo de algunos países europeos
- ♦ Discutir el derecho de la persona como paciente para el acceso libre a la Medicina Integrativa
- ♦ Revisar el contexto legal de la aplicación de la Medicina Integrativa, cómo evaluar el riesgo y mitigar los casos de negligencia profesional

Módulo 10. Medicina Genómica

- ♦ Analizar la eficacia de la Medicina Genómica en la práctica clínica, reconocimiento de patrones y evaluación de redes metabólicas
- ♦ Interpretar la literatura relacionada con el módulo
- ♦ Describir la importancia de aislar patrones de significado dentro de señales complejas y la complejidad de analizar grandes conjuntos de datos
- ♦ Desarrollar soluciones personalizadas, clínicamente significativas basadas en ómicas, con atención a las soluciones centradas en el estilo de vida y el bienestar

Módulo 11. Avances en técnicas de Medicina Integrativa

- ♦ Analizar la relación entre el sistema nervioso periférico y central con el tracto digestivo y el sistema inmunitario
- ♦ Revisar el acceso a las terapias de medicina complementaria en entornos hospitalarios
- ♦ Analizar la terapia Neuronal y la Ozonoterapia
- ♦ Conocer los avances clínicos en la nutrición Integrativa como la dieta Antiinflamatorio y Cetogénica

Módulo 12. Pediatría y medicina integrativa

- ♦ Analizar la importancia de la nutrición en el embarazo y la suplementación, así como la lactancia materna durante los primeros meses de vida del bebé
- ♦ Conocer el síndrome de inflamación de las mucosas y las enfermedades pediátricas más prevalentes
- ♦ Establecer y desarrollar una metodología para una escuela de padres

Módulo 13. Salud de la Mujer en medicina integrativa

- ♦ Estudiar los cambios que atraviesan las mujeres durante la pubertad, su etapa de fertilidad y embarazo
- ♦ Entender los nuevos obstáculos que atraviesan las mujeres durante la maternidad
- ♦ Revisar las patologías recurrentes en ginecología como la candidiasis, el síndrome de ovario poliquístico y la endometriosis

Módulo 14. Gerontología y Patologías relacionadas con el estrés oxidativo

- ♦ Abordar los avances en la investigación en la edad cronológica, así como las medidas para un envejecimiento saludable
- ♦ Analizar los cambios en las enfermedades neurológicas que más impacto tienen en esta población, como el Alzheimer o el Parkinson

Módulo 15. Salud Mental y Relación de Ayuda

- ♦ Estudiar la evidencia para el tratamiento integral de la medicina de las enfermedades neurológicas y psiquiátricas
- ♦ Revisar la epidemiología, la fisiopatología y los mecanismos que subyacen en los trastornos del estado de ánimo y las enfermedades mentales
- ♦ Comprender la eficacia de las técnicas Cuerpo-Mente como el yoga y el Psicoanálisis en el abordaje terapéutico

Módulo 16. Investigación

- ♦ Comprender qué se puede divulgar, a quién, por qué motivo y qué se necesita para la divulgación de los casos
- ♦ Abordar la necesidad de integrar la Medicina Integrativa dentro del Sistema Público de Salud
- ♦ Reflexionar la necesidad de ordenación académica y profesional según el marco normativo de algunos países europeos
- ♦ Discutir el derecho de la persona como paciente para el acceso libre a la Medicina Integrativa
- ♦ Reflejar la reducción del gasto económico y mejora de la calidad de vida relacionado con la introducción de la MI
- ♦ Identificar los recursos de la comunidad y la red de derivación para pacientes que requieren de cuidados especializados

Módulo 17. Tecnologías de la informática y comunicación aplicadas a Medicina Integrativa

- ♦ Revisar el contexto legal de la aplicación de la Medicina Integrativa, cómo evaluar el riesgo y mitigar los casos de negligencia profesional
- ♦ Comprender los problemas éticos comunes que surgen en la práctica clínica actual
- ♦ Identificar las plataformas disponibles para el manejo de bases de datos de pacientes
- ♦ Analizar las técnicas de posicionamiento SEO, SEM y el uso de algoritmos

03

Competencias

Después de superar las evaluaciones del Grand Master de Formación Permanente en Medicina Integrativa para Enfermería, el profesional habrá adquirido las competencias necesarias para intervenir en esta área de actuación, con la seguridad y la solvencia de la mejor actualización científica y técnica. Esta cualificación se traducirá en una praxis de alta calidad que repercutirá directamente en la atención al paciente y en el posicionamiento profesional del alumno que se convertirá en una figura profesional de alto valor para cualquier organización.



“

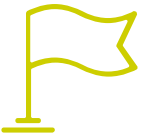
Al finalizar este Grand Master de Formación Permanente en Medicina Integrativa para Enfermería serás capaz de integrar en tu trabajo, todos y cada uno de los aspectos que aprenderás en la especialización, gracias a la ayuda y la guía de los mejores expertos del panorama docente online”



Competencias generales

- ♦ Poseer y comprender conocimientos que aporten una base u oportunidad de ser originales en el desarrollo y/o aplicación de ideas, a menudo en un contexto de investigación
- ♦ Aplicar los conocimientos adquiridos y la capacidad de resolución de problemas en entornos nuevos o poco conocidos dentro de contextos más amplios (o multidisciplinares) relacionados con el área de estudio
- ♦ Integrar conocimientos y enfrentarse a la complejidad de formular juicios a partir de una información que, siendo incompleta o limitada, incluya reflexiones sobre las responsabilidades sociales y éticas vinculadas a la aplicación de conocimientos y juicios
- ♦ Comunicar las conclusiones, los conocimientos y razones últimas que las sustentan a públicos especializados y no especializados de un modo claro y sin ambigüedades
- ♦ Poseer habilidades de aprendizaje que permiten continuar estudiando de un modo que habrá de ser en gran medida autodirigido o autónomo





Competencias específicas

- ♦ Formular estrategias y planes individualizados de salud
- ♦ Definir los diferentes modelos y equipos de derivación interdisciplinar dentro y fuera del sistema público de salud
- ♦ Elaborar una correcta anamnesis desarrollando una historia clínica completa desde un enfoque holístico
- ♦ Indicar estrategias eficientes para la prevención, promoción e investigación de la salud
- ♦ Organizar un sistema de coordinación en red que facilite la gestión terapéutica sobre el paciente
- ♦ Definir el enfoque terapéutico que precisa el paciente según las diferentes técnicas utilizadas
- ♦ Describir las múltiples disciplinas que conforman la Medicina Integrativa y conocer la forma de prescribir cada una de las relatadas
- ♦ Aplicar técnicas diagnósticas basadas en semiología clínica
- ♦ Determinar a través de pruebas genéticas los diferentes polimorfismos implicados en patologías crónicas
- ♦ Diagnosticar la disfunción de la microbiota siendo capaz de indicar la suplementación idónea para las diferentes variantes patológicas
- ♦ Explicar el grado de lesión del paciente a través de pruebas complementarias
- ♦ Indicar los diferentes canales de gestión de los diversos tipos de pruebas
- ♦ Explicar la afectación de problemas biomecánicos a través del análisis cadenista
- ♦ Entender la disfunción de la salud a través de los signos cronobiológicos
- ♦ Diagnosticar intolerancias alimentarias
- ♦ Establecer y gestionar un sistema de alerta medioambiental dando parte a los órganos de gestión competentes
- ♦ Llevar a cabo un diagnóstico del entorno domiciliario del paciente
- ♦ Indicar alimentos adecuados a la especificidad genética del individuo
- ♦ Determinar qué fármacos y otros productos terapéuticos pueden interactuar con la salud genética del individuo
- ♦ Indicar los tratamientos y productos específicos en el tratamiento del estrés oxidativo
- ♦ Crear estrategias de salud antiaging
- ♦ Pautar y prescribir dietoterapia específica a patología crónica
- ♦ Indicar un Vademecum de productos adecuado a diferentes situaciones de salud
- ♦ Desarrollar estrategias para indicar técnicas de terapia Neural a los pacientes
- ♦ Incorporar nuevas técnicas de Medicina Integrativa en consulta clínica
- ♦ Describir las propiedades del ozono en Medicina e identificar las situaciones susceptibles de ozonoterapia
- ♦ Implementar estrategias con el fin de mejorar la calidad de vida de los pacientes a través de nuevas formas de trabajo
- ♦ Describir la salud humana desde un concepto global y dinámico
- ♦ Reducir los efectos secundarios derivados de la práctica clínica habitual
- ♦ Desarrollar estrategias con el fin de mejorar los índices de iatrogenia
- ♦ Medir la mejora y evolución de los pacientes y sus procesos clínicos en márgenes de eficacia y eficiencia
- ♦ Disminuir la cantidad de tratamiento farmacológico de los pacientes en consulta
- ♦ Reducir la cronicidad de los pacientes

- ♦ Determinar las técnicas y dispositivos necesarios para el abordaje específico en cada patología
- ♦ Abordar patologías de carácter subclínico a través de la aplicación de una nueva taxonomía
- ♦ Definir las características del tratamiento con coadyuvantes en el manejo de la enfermedad crónica
- ♦ Introducir técnicas pioneras en la Medicina Integrativa para el abordaje del cáncer
- ♦ Implementar estrategias para tratar de asegurar la proactividad del paciente como protagonista de su historia de salud
- ♦ Desarrollar estrategias para tratar de mejorar la calidad de vida del niño y su familia a lo largo de su ciclo vital
- ♦ Definir nuevas estrategias de abordaje integrativo en el campo de la pediatría
- ♦ Definir un vademecum de productos propios para el uso en la infancia adecuado a cada problema de salud Implementar estrategias para disminuir los casos de iatrogenia médica en la infancia
- ♦ Implementar estrategias para mejorar las tasas de evolución en márgenes de eficacia y eficiencia de mejora en cronicidad
- ♦ Promover la mejora de la salud mental infantil a través del cuidado del menor y el entorno
- ♦ Adquirir herramientas para el diseño y construcción de escuelas de padres
- ♦ Promover la autonomía de la mujer en el cuidado de la salud
- ♦ Abordar las patologías más recurrentes en ginecología desde el campo de la Medicina Integrativa





“

Un proceso que convertirá tu esfuerzo en éxito gracias a un sistema de aprendizaje online creado para ser integrado en tu vida cotidiana de manera real y factible”

04

Dirección del curso

El cuadro docente de este Grand Master de Formación Permanente es uno de sus valores fundamentales. Escogidos entre los mejores del sector, componen un grupo de reputados expertos que conocen no solo los aspectos teóricos de este tipo de trabajo, sino todas y cada una de sus vertientes y las situaciones diversas en las que el profesional puede encontrarse. Además participan en su diseño y elaboración otros especialistas de reconocido prestigio que completan el programa de un modo interdisciplinar. Un cuadro de profesionales de altísimo nivel que serán tus aliados para dar un salto al mayor nivel competencial en tu profesión.



“

Un impresionante cuadro de docentes, procedentes de diferentes áreas de competencia, te orientarán durante todo el proceso”

Dirección



Dr. Rodríguez Picazo, Pedro

- ♦ Enfermero
- ♦ Director de Medintegra
- ♦ Socio Biomédica Sc.
- ♦ Socio educativo del equipo internacional G-SE
- ♦ Responsable área sanitaria C.A.I Ayuntamiento Alicante
- ♦ Director de Posgrado Yoga Terapéutico CEU Cardenal Herrera
- ♦ Miembro de junta de la Asociación Española de Salud y Medicina Integrativa
- ♦ Miembro de la Asociación Española de Enfermería Comunitaria
- ♦ Miembro de International Association of Yoga Therapist
- ♦ Miembro del Expert Team de la Fundación Europea de MTC
- ♦ Máster en Salud Mental en la Universidad Católica Valencia
- ♦ Máster en Nutrición en la Universidad Illes Balears
- ♦ Experto en Inmunonutrición en la Universidad Católica de Valencia
- ♦ Especialista en Medicina Natural (Osteopatía Kinesiología y Acupuntura) en la Facultad Medicina de la Universidad de Murcia
- ♦ Diplomado en Acupuntura por ADEATA y FEDINE



Dra. Menassa, Alejandra

- ♦ Presidenta de Sociedad española de Salud y Medicina Integrativa (SESMI)
- ♦ Responsable de la Unidad de Salud Mental de CMI
- ♦ Psicoanalista y Profesora de la Escuela de Psicoanálisis Grupo Cero
- ♦ Miembro de la SEMI (Sociedad Española de Medicina Interna)
- ♦ Experto en ozonoterapia en Medicina Interna por la Universidad de la Habana
- ♦ Máster en Valoración del daño corporal y psicosocial por el Instituto Europeo

Profesores

Dra. Alonso, Mar

- ♦ Naturópata experta en Métodos biológico Naturistas
- ♦ Formadora de Biorresonancia, Bioenergética y microbiota intestinal
- ♦ Experto en Biofísica cuántica

Dra. Alonso Almela, Marta

- ♦ Nutricionista en Clínica Medicina Integrativa
- ♦ Graduada en Medicina Tradicional China
- ♦ Diplomada en Nutrición y Licenciada en Ciencia de los Alimentos
- ♦ Máster en Nutrición Ortomolecular

Dra. Aldana Martinez, Natalia Sofia

- ♦ Médica cirujana
- ♦ Especialista en terapias alternativas-Medicina tradicional china
- ♦ Investigadora en MTCl
- ♦ Docente de investigación en MTCl, acupuntura, y homeopatía
- ♦ Miembro Red MTCl Américas
- ♦ Editora general BVS MTCl Américas
- ♦ Magíster en Medicina Alternativa énfasis en Homeopatía

Dra. Barrena, María José

- ♦ Fundadora de *Intermedical Solutions*
- ♦ Bioquímica con práctica profesional en el sector salud y en el desarrollo de la Lipidómica de Membrana en Eritrocito Maduro como analítica complementaria para el conocimiento del estado funcional de las personas y su específica alimentación

Dr. Hernández Niño, Leonardo

- ♦ Médico Cirujano por la Universidad Nacional de Colombia
- ♦ Especialista en Docencia e Investigación universitaria Universidad Sergio Arboleda
- ♦ Docente Universitario e Investigador en MATC
- ♦ Magister en Medicina Alternativa Área Homeopatía Universidad Nacional de Colombia
- ♦ Formación de postgrado en Terapia Neural, Medicina Tradicional China, Ozonoterapia, Sintergética y Homotoxicología

Dra. Benito, Susana

- ♦ Médico especialista en Rehabilitación y Medicina Física
- ♦ Médico especialista en H. Infanta Leonor de Madrid en consulta de Aparato Locomotor
- ♦ Docente colaboradora en ESI Academy en Máster de Suplementación integrativa
- ♦ Licenciada en Medicina y Cirugía por la Universidad de Alcalá de Madrid
- ♦ Especialista en Posturología Neurosensorial en la Escuela superior de Posturología Phillipe Villeneuve

Dra. Cuevas, Manuela

- ♦ Master en Biopatología de la Dona y ginecología preventiva por la UAB
- ♦ Diploma de Postgrado en Homeopatía
- ♦ Título Internacional de Medicina Antroposófica
- ♦ Licenciada en Medicina y cirugía por la UAB

Dra. De la Puerta, Lola

- ♦ Miembro del equipo médico de expertos en el *"International Scientific Forum for the usefulness of food-IgG, in chronic inflammatory diseases"*
- ♦ Licenciada en Medicina
- ♦ Acreditación oficial del Colegio Oficial de Médicos de Madrid para el ejercicio de las especialidades Medicina Estética y Medicina Biológica y Antienvjecimiento
- ♦ Miembro de la Sociedad Española de Medicina Antienvjecimiento y Longevidad, Sociedad Española de Medicina Integrativa, Sociedad Española de Medicina Biológica y Antienvjecimiento, Sociedad Española de Medicina y Cirugía Cosmética y Asociación de Terapia Microbiológica

Dra. Esmel Esmel, Neus

- ♦ Miembro vocal de SESMI
- ♦ Doctora, Enfermera y Antropóloga
- ♦ Master en Ciencias de la Enfermería
- ♦ Experta en Reflexoterapia, Terapia floral y Terapias bioenergéticas

Dra. García Gutiérrez, Rosario

- ♦ Directora del Departamento de Clínica en Grupo Cero
- ♦ Médico Especialista en Reumatología y Medicina de Familia
- ♦ Psicoanalista de la Escuela de Psicoanálisis Grupo Cero
- ♦ Miembro de SESMI

Dra. García Alonso, Marisa

- ♦ Especialista en Análisis clínicos
- ♦ Formadora de la Asociación Española de Microinmunoterapia (AEMI)
- ♦ Formadora de Nutribiotica, impartiendo seminarios sobre microbiota y marcadores intestinales
- ♦ Magister en drogodependencias por la Universidad Complutense de Madrid
- ♦ Máster de Gestión y Dirección de Empresas por Instituto de Empresa
- ♦ Máster y miembro del equipo docente del Master de Suplementación Integrativa basada en la evidencia en ESI
- ♦ Licenciada en Farmacia

Dra. González Iñiguez, Mónica

- ♦ Fundadora de la Asociación de Terapias Naturales y Energéticas Atenea
- ♦ Enfermera
- ♦ Terapeuta holística
- ♦ Acupuntora por el Colegio de Enfermería de Alicante
- ♦ Acompañante en Bioneuroemoción

Dr. Hortal, Luis

- ♦ Médico de Familia
- ♦ Profesor de sistemas de información sanitaria y Ecografía en SERMAS
- ♦ Diploma avanzado en homeopatía
- ♦ Docente de prácticas de alumnos de 5º y 6º de la Universidad de Alcalá
- ♦ Tutor de Residentes de Medicina Familiar y Comunitaria DAEste SERMAS

Dra. Mas Llorens, Laia

- ♦ Cofundadora y directora adjunta de ISIC-Instituto de Salud Integrativa y Consciente
- ♦ Terapeuta de Polaridad
- ♦ Enfermera
- ♦ Máster en Medicina Integrativa
- ♦ Postgrado en Enfermería familiar y comunitaria

Dra. Lajo Morales, Teresa

- ♦ Responsable de endocrino de Hospital Universitario Moncloa
- ♦ Médico especialista en endocrinología y nutrición
- ♦ Profesora de endocrinología de la Universidad Europea
- ♦ Máster en Administración y Dirección de servicios sanitarios
- ♦ Máster en Terapia Cognitivo-Conductual

Dra. Maroto, María José

- ♦ Colaboradora externa de CMI – Clínica Medicina Integrativa para el área de medicina estética integrativa
- ♦ Diplomada en Homeopatía por el Centro Español de Homeopatía, Boiron
- ♦ Diplomada en Dermocosmética por la Universidad Complutense de Madrid
- ♦ Licenciatura en Medicina y Cirugía por la Universidad de Oviedo

Dr. Mejías, Sergio

- ♦ Especialista en Cardiología
- ♦ Doctor en Medicina por la Facultad de Medicina de la Universidad de Navarra
- ♦ Licenciado en Medicina

Dr. Naranjo, Tomás Álvaro

- ♦ Inmunopatólogo
- ♦ Médico especialista en el Servicio de Anatomía Patológica del Centro Asistencial HTVC
- ♦ Doctor en Anatomía Patológica
- ♦ Especialista en el estudio del sistema inmune y sus tumores
- ♦ Especializado en Medicina Sintergética y estudioso del campo de la Medicina bioenergética y vibracional
- ♦ Experto en Psiconeuroinmunología y en técnicas de Psicología Energética
- ♦ Licenciado en Psicología Clínica
- ♦ Licenciado en Medicina y Cirugía

Dr. Portales, Sergio

- ♦ Médico Integrativo (Homeopatía, Acupuntura, Kinesiología, Biorresonancia etc) en Consulta Privada
- ♦ Especialista en Medicina Homeopática
- ♦ Expresidente de la Sociedad Hahnemanniana Matritense
- ♦ Catedrático de Fisiología Médica
- ♦ Diplomado en Acupuntura
- ♦ Diplomado en Psicoterapia Gestalt
- ♦ Licenciado en Medicina y Cirugía por la Universidad Nacional de México y la Universidad de Alcalá de Henares

Dra. Rojas, Pilar

- ♦ Médica Especialista en Reumatología y Medicina de Familia
- ♦ Psicoanalista de la Escuela de Psicoanálisis Grupo Cero
- ♦ Directora del Departamento de Clínica en Grupo Cero
- ♦ Miembro de SESMI





Dra. Sánchez, Sonia

- ◆ Experta en Psicología Clínica
- ◆ Formación en EMDR (*Eye Movement Desensitization and Reprocessing*) *European Association*
- ◆ Formación en terapeuta Gestalt
- ◆ Diplomada en Educación Social
- ◆ Graduada en Psicología

Dra. Serra, Mireia

- ◆ Doctora en Psicología Clínica por la URL
- ◆ Licenciada en Filosofía y Letras por la UAB
- ◆ Musicoterapeuta por la URL

Dra. Vargas Sánchez, María José

- ◆ Médico especialista en Anestesiología, Reanimación y Terapéutica de Dolor
- ◆ Coach ACTP por ICF en EEC (Escuela Europea de Coaching) y miembro colaborador
- ◆ Mentor/coach en Coherencia Cardíaca por Instituto HeartMath
- ◆ Vicepresidenta Federación Española de Reiki (Maestra y Terapeuta Profesional de Reiki)
- ◆ Diplomada Universitaria en Enfermería

Dr. Verdguer, Xevi

- ◆ Psico-neuroinmunólogo
- ◆ Posturólogo. Acupuntura. Especialista en Osteopatía Cráneo Mandibular y Cráneo Cervical
- ◆ Especialista en Micro-Inmunología. Hipnosis Clínica
- ◆ Director del Postgrado acreditado por la Universidad de Barcelona: PNIE o PsicoNeuroInmunoEndocrinología
- ◆ Graduado en Fisioterapia por la UCAM de MURCIA

Dra. Muñoz Calero, Pilar

- ♦ Experta en Medicina Ambiental
- ♦ Presidenta de la Fundación Alborada
- ♦ Codirectora de la Cátedra Extraordinaria Patología y Medio Ambiente de la Universidad Complutense de Madrid
- ♦ Colaboradora docente de la Facultad de Medicina en la Universidad Complutense de Madrid
- ♦ Licenciada en Medicina por la Universidad Complutense de Madrid, especializada en Pediatría, Neonatología, Estomatología y Adicciones
- ♦ Experta en Medicina Ambiental

Dra. Rigau, Josepa

- ♦ Presidenta y formadora de la Asociación Española de Microinmunoterapia
- ♦ Doctora en Medicina y Cirugía por la Universidad Rovira i Virgili de Tarragona
- ♦ Especialista y Máster en Medicina Biológica y Antiaging por la Universidad de Alcalá
- ♦ Máster en Farmacogenética, Farmacogenómica y Medicina Personalizada por la Universidad de Barcelona
- ♦ Máster en Medicina Ambiental

Dra. Salgado, Carmen

- ♦ Experta Universitaria en Naturopatía
- ♦ Máster en Nutrición Ortomolecular
- ♦ Titulada Superior en Medicina Tradicional China
- ♦ Grado en Bioquímica y Biología Molecular

Dr. Serrano Gandía, Juan

- ♦ Licenciado en Farmacia
- ♦ Especialista en Bioquímica y Biología Molecular
- ♦ Docente del Master de Suplementación Integrativa en ESI
- ♦ Licenciado en Ciencias Biológicas
- ♦ Miembro del Comité Científico del OSMI

Dra. Blázquez, Elisa

- ♦ Nutricionista
- ♦ Coach nutricional
- ♦ Responsable del departamento de Nutrición y Dietética de la Clínica Medicina Integrativa

Dra. Díaz Díez, Camino

- ♦ Especialista en Medicina Familiar y Comunitaria
- ♦ Coordinadora médica de Blue Healthcare
- ♦ Miembro de la Sociedad Española de Medicina General (SEMERGEN)
- ♦ Miembro de la Sociedad Española de Salud y Medicina Integrativa (SESMI)
- ♦ Máster en Suplementación y Nutrición basada en la evidencia
- ♦ Máster en Medicina Ambiental
- ♦ Licenciada en Medicina y Cirugía por la Universidad Complutense de Madrid

Dra. Begara, Mar

- ♦ Intensivista en el Hospital Madrid-Montepíncipe-Torreldones
- ♦ Especialista en Pediatría en el Hospital La Paz
- ♦ Especialista en Cuidados Intensivos Pediátricos y Neonatales en el Hospital La Paz
- ♦ Especialista en Medicina Biorreguladora
- ♦ Especialista en Nutrición Ortomolecular
- ♦ Master en Terapéutica Homeopática
- ♦ Licenciada en Medicina y Cirugía por la UAM

Dra. Faulin, Ayla

- ♦ Responsable del Departamento de Enfermería de Clínica Medicina Integrativa – CMI
- ♦ Diplomatura en Enfermería en la Universidad de La Rioja
- ♦ Titulada Superior en terapias naturales, especialidad Naturopatía en el Real Centro Universitario “Escorial-María Cristina”
- ♦ Experta en Terapias Manuales y en Técnica de Relajación Cuerpo-Mente

Dr. Cruz, Héctor

- ♦ Médico Neurólogo y Homeópata
- ♦ Especialista en Neurología en Hospital Clínico Lozano Blesa (Zaragoza)
- ♦ Postgraduado en Medicina Naturista por la Universidad de Zaragoza
- ♦ Máster en Homeopatía por la Academia Médico Homeopática de Barcelona
- ♦ Postgrado en Medicina Naturista
- ♦ Licenciado en Medicina por la Universidad de Zaragoza

Dr. García, Daniel

- ♦ Doctor en Ciencias de la Salud
- ♦ Enfermero
- ♦ Fisioterapeuta
- ♦ Master Neuro control motor
- ♦ Técnicas Mind body como meditación, Chi Kung y Tai chi

Dra. Romero, Carolina

- ♦ Directora del Centro Terapias Mente Cuerpo Canarias
- ♦ Encargada del departamento Mente Cuerpo en el programa de Salud integrativa en Hospitales San Roque
- ♦ Arteterapeuta, Profesora de Samatha -Vipassana y Yoga terapéutico
- ♦ Formada en Yoga Tibetano, Yoga de los sueños y el Bardo
- ♦ Miembro de la Sociedad Española de Salud y Medicina Integrativa (SESMI)
- ♦ Postgrado oficial en Neuropsicología y Educación
- ♦ Postgrado oficial en Intervención Familiar y Mediación

Dr. Díaz, Gualberto

- ♦ Experto en Medicina Integrativa con foco en homeopatía y en soporte oncológico
- ♦ Especialista MIR en Medicina Familiar y Comunitaria
- ♦ Diplomado en Pediatría para médicos de familia
- ♦ Licenciado en Medicina y Cirugía

Dra. González, Belén

- ♦ Médico de familia y nutricionista

Dra. Fernandez, Valle

- ♦ Licenciada en Medicina
- ♦ Máster Medicina Integrativa y Humanista
- ♦ Especialista en Medicina Familiar y Comunitaria en la Unidad Asistencial Sureste del Hospital Universitario Gregorio Marañón

Dña. González Martín, María del Carmen

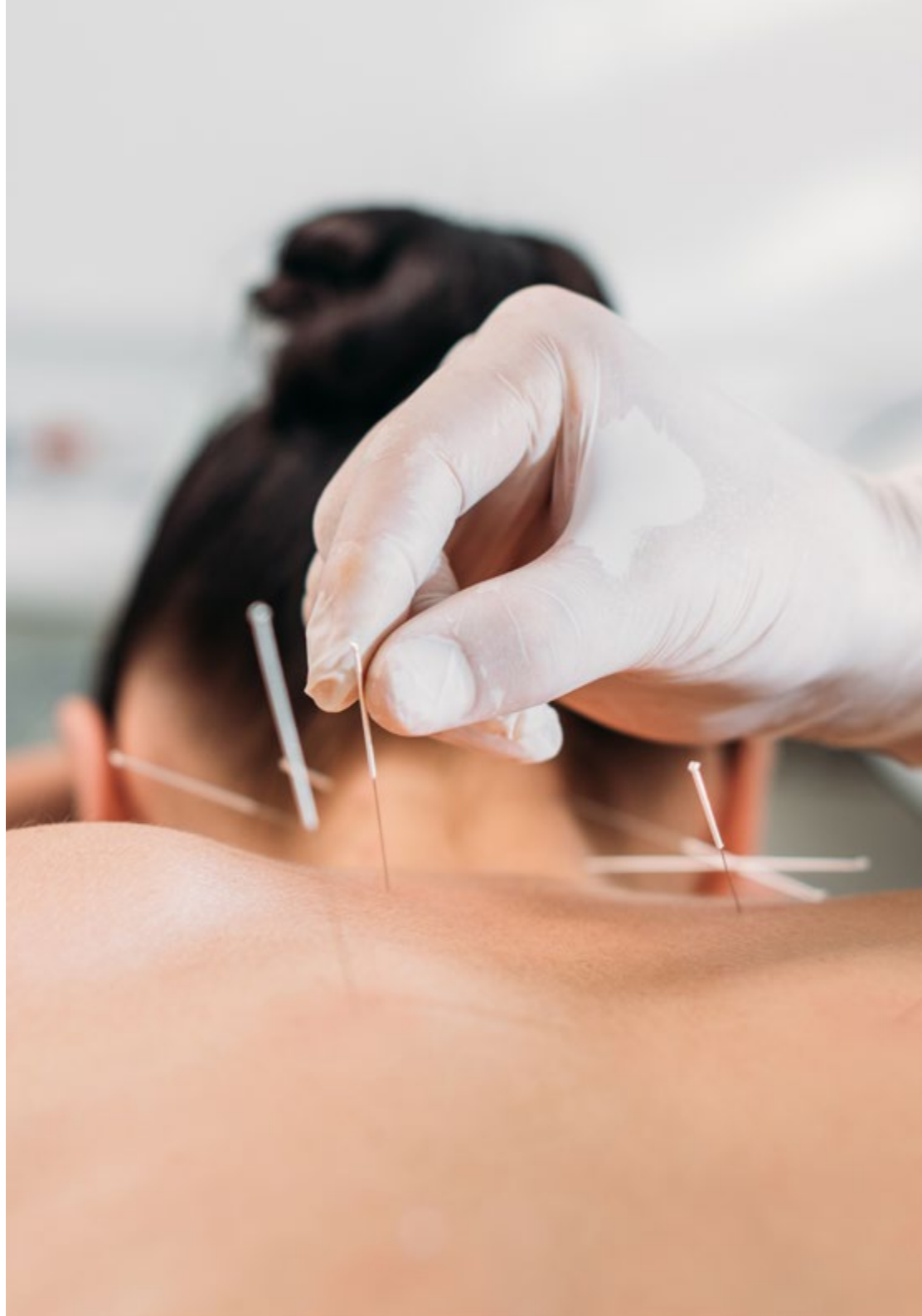
- ◆ Especialista en Infectología Clínica
- ◆ Vicepresidenta de la Asociación Granadina de Médicos Estéticos
- ◆ Miembro fundador de SENMO (Sociedad Española de Nutrición y Medicina Ortomolecular)
- ◆ Miembro del comité de Expertos en Ozonoterapia de la Sociedad Internacional de Ozonoterapia ISCO3
- ◆ Miembro de la Sociedad Española de Medicina Integrativa (SESMI)
- ◆ Máster en Medicina Ortomolecular
- ◆ Máster en Nutrición Celular Activa por la Asociación Francesa de Medicina Ortomolecular (AFMO)
- ◆ Máster en Medicina Antienvjecimiento y Longevidad
- ◆ Experto Universitario en Ozonoterapia

Dr. Vinyes, David

- ◆ Médico Neurólogo
- ◆ Director del Máster semipresencial en Terapia Neural Médico y Odontología
- ◆ Director Médico del Institut de Tèrapia Neural i Medicina Reguladora
- ◆ Director del Máster en Terapia Neural y Odontología Neuro-Focal en la Universitat de Barcelona UB – Campus Sant Joan de Déu
- ◆ Máster en Neurociencias en la UAB
- ◆ Máster en Antropología de la Medicina en la Universidad de Tarragona
- ◆ Licenciado en Medicina y Cirugía por la Universidad Autónoma de Barcelona

Dra. Pellicer, Cristina

- ◆ Médico formador en cirugía torácica
- ◆ Máster en Oncología Clínica por la Universidad del País Vasco
- ◆ Máster en PNI Clínica por la Universidad de Salamanca y PNI en Europa



Dr. Crespo de la Rosa, Juan Carlos

- ♦ Doctor en Medicina y Cirugía en la Universidad de Sevilla
- ♦ Profesor del Departamento de Farmacología, Pediatría y Radiología en Universidad de Sevilla
- ♦ Máster Universitario de Acupuntura en la Universidad de Sevilla
- ♦ Máster Universitario de Medicina Biológica en la Universidad de Sevilla
- ♦ Máster Universitario de Homeopatía en la Universidad de Sevilla
- ♦ Máster Universitario de Medicina Antienvjecimiento en la Universidad de Sevilla y Universidad de Alcalá de Henares
- ♦ Licenciado en Medicina y Cirugía en la Universidad de Sevilla

Dra. Álvaro Morales, María del Pilar

- ♦ Especialista en Pediatría
- ♦ Formación en Kinesiología
- ♦ Máster en Homeopatía por la Universidad de Las Palmas de Gran Canaria
- ♦ Licenciado en Medicina y Cirugía por la Universidad de Las Palmas de Gran Canaria

Dra. García, Olga

- ♦ Médico en la Clínica Anderson de Oncología en Madrid
- ♦ Médico especialista en Medicina Familiar y Comunitaria
- ♦ Formación en Homeopatía y acupuntura

Dra. Lafaja, Juani

- ♦ Médica
- ♦ Especialista en Ginecología y Obstetricia
- ♦ Máster en Sexología
- ♦ Experta en Nutrición Celular Activa
- ♦ Estudios de Medicina Ambiental
- ♦ Experta en Síndrome Premenstrual/Trastorno disfórico premenstrual y disfunción sexual de causa orgánica

Dra. Enríquez, Alexandra

- ♦ Médico adjunto del servicio de Ginecología y Obstetricia del Hospital Universitario Quirónsalud Madrid
- ♦ Ginecóloga/obstetra
- ♦ Especialista en visión integrativa del embarazo y del parto

D. Vásquez, Carlos

- ♦ Médico cirujano
- ♦ Magister en Medicina Alternativa énfasis en Medicina Tradicional China y Acupuntura
- ♦ Investigador y profesor en MTCl, etnomedicina, fitoterapia y alimentación

Dr. Sabater Tobella, Juan

- ♦ Presidente de Eugenomic
- ♦ Director del primer centro de España dedicado a la investigación y diagnóstico de enfermedades metabólicas: Instituto de Bioquímica Clínica-Barcelona
- ♦ Profesor de Bioquímica de la Facultad de Medicina de la Universidad Autónoma de Barcelona
- ♦ Académico Numerario de la Real Academia de Medicina de Cataluña
- ♦ Académico Correspondiente de la RA Nacional de Medicina, del Instituto de España
- ♦ Presidente de honor de la Real Academia de Farmacia de Cataluña
- ♦ European Specialist in Laboratory Medicine (EC4)
- ♦ Member of the Pharmacogenomics Research Network

Dra. Matute, Ruth

- ♦ Bioquímica
- ♦ Bióloga Molecular

Dra. Aldana Martínez, Sonia Cristina

- ♦ Geóloga
- ♦ Doctorado en Ciencia y Tecnología de la Tierra y del Ambiente por la Universidad de Cagliari
- ♦ Máster en Ciencias de la Tierra: Geología aplicada y ambiental por la Universidad de Salamanca
- ♦ Licenciada en Geología por la Universidad Industrial de Santander

Dña. de la Flor, Irina

- ♦ Coach profesional
- ♦ Dirección del proyecto de investigación sobre el desarrollo de la consciencia en la Universidad de Alcalá
- ♦ Licenciada en Derecho y Ciencias Empresariales

Dra. Trujillo, Helena

- ♦ Psicoanalista de Grupo Cero, terapeuta de parejas y psicóloga colegiada M-31056
- ♦ Integrante del Departamento de Atención Clínica de Grupo Cero y del Departamento de Arte y Cultura de Grupo Cero
- ♦ Directora de Grupo Cero Televisión
- ♦ Experta en Criminología. Especialista en salud mental y desarrollo femenino

D. Moltó, Juan Pablo

- ♦ Fundador de la Psiconeuroacupuntura®
- ♦ Titulado en Acupuntura y Moxibustión
- ♦ Curso en Neuropsicología por el Instituto de altos Estudios Universitarios de Barcelona,
- ♦ Titulado en Psicoterapia Humanista
- ♦ Titulado en Psicoterapia Sensoriomotriz
- ♦ Diplomado en Homeopatía por el Real Centro Universitario María Cristina en Madrid

Dra. Gelfo, Judith

- ♦ Odontóloga, especialista en posturología en clave kinesiológica

Dr. Maudos, Carlos

- ♦ Graduado Superior en Kinesiología
- ♦ Graduado Superior en Homeopatía y otras terapias afines
- ♦ Diplomado en Biorresonancia MORA
- ♦ Diplomado en Medicina Sintergética
- ♦ Licenciado en M.T.Ch

Dr. Guirado, Fernando

- ♦ Enfermero
- ♦ Biometrista e Investigador Hematográfico

Dra. Navarro, Carmen

- ♦ Directora Médica de la Clínica GAIA
- ♦ Consulta especializada en Medicina Ambiental: SQM, SFC, Fibromialgia y enfermedades infecciosas crónicas bacterianas y víricas
- ♦ Experta en Micronutrición y Dietoterapia por la Universidad de Almería
- ♦ Master en Medicina Integrativa y Humanista
- ♦ Licenciada en Medicina y Cirugía por la Universidad de Granada

Dra. Méndes Moreira, Ana Cristina

- ♦ Médico general
- ♦ Presidenta de la Sociedad Portuguesa de Medicina Integrativa
- ♦ Formación en medicina ayurvédica, la medicina tradicional china, acupuntura, Homotoxicología, la medicina ortomolecular, Medicina Biológica Antienvejecimiento Medicina y Sintergética

Dra. Ibáñez, Esther

- ♦ Médico de Familia y Pediatra
- ♦ Licenciada en Medicina y Cirugía. Cirugía General y Digestiva en Londres
- ♦ Master en Medicina China y Acupuntura

D. Yanguas, José Pol

- ♦ Licenciado en Farmacia en Granada
- ♦ Diploma de Homeopatía CEDH en colegio de médicos de Alicante por Boiron
- ♦ Técnico superior en Ortoprotésica en el centro privado de enseñanza primaria y secundaria CEBAT de Muchamiel
- ♦ Diploma de formación continuada para farmacéuticos de oficina de farmacia, impartido por Federación Farmacéutica
- ♦ Conferenciante en simposio internacional innovación farmacéutica en la Benemérita universidad autónoma de Puebla

Dr. Bogeat, Julio

- ♦ Coordinador, formador y consultor
- ♦ Terapeuta Gestalt, Hipnosis Ericksoniana, y EMI (Eye Movement Integration) en Eneagrama
- ♦ Colaborador de la Fundación para el Desarrollo de la Consciencia
- ♦ Docente en la Cátedra Consciencia y Desarrollo de la Universidad de Granada
- ♦ Licenciado en Psicología Clínica

Dr. Díaz, Arístides

- ♦ Especialista en abordaje Transpersonal y constelaciones familiares

Dra. Daza, Beatriz

- ♦ Docente colaboradora en la Universidad Complutense de Madrid y profesora de MTC
- ♦ Secretaria de Organización de la Sociedad Española de Salud y Medicina Integrativa (SESMI) y miembro de la Asociación de Acupuntores Sanitarios (AAS)
- ♦ Graduada en Enfermería
- ♦ Master en Cuidados Paliativos
- ♦ Diplomada en Medicina Tradicional China

Dra. García, Isabel

- ♦ Médico especialista en Endocrinología

Dra. Giralt, Isabel

- ♦ Directora de la Unidad de Acupuntura de la Clínica Universitaria Dexeus
- ♦ Vicepresidenta de la Sociedad Española de Salud y Medicina Integrativa
- ♦ Miembro de la junta de la European Society Of Integrative Medicine
- ♦ Fundadora de la clínica de Acupuntura y Medicina Natural ENERGIMED S.L
- ♦ Master en Acupuntura por la Universidad de Barcelona
- ♦ Licenciada en medicina

Dra. Mestre, Josep María

- ♦ Quality manager Teletest
- ♦ Especialista en Análisis clínicos
- ♦ Licenciado en Farmacia

Dra. García Sabaté, Carolina

- ♦ Especialista en el Servicio de Biología Molecular en Teletest
- ♦ Bioquímica I+D

Dr. Domínguez Iglesias, Jesús

- ♦ Fisioterapeuta
- ♦ Especialista en interpretación del test de mineralograma en pelo
- ♦ Especialista en Osteopatía, Medicina Tradicional China, Naturopatía, Geobiología, Kinesiología, Medicina Funcional y Fisiología Integrativa

Dr. Fernández, Tomás

- ♦ Enfermero
- ♦ Director del Departamento de Enfermería Naturista del Colegio Oficial de Enfermería de Zaragoza
- ♦ Presidente de ASENZAR- Asociación de Enfermería Naturista de Zaragoza
- ♦ Postgrado en Medicina Naturista por la Universidad de Zaragoza

Dr. Sánchez Suárez, Sergio Luis

- ♦ Médico especialista en Medicina y Salud Integrativa
- ♦ Doctor en Medicina
- ♦ Master en Nutrición por la Universidad de Las Palmas de Gran Canaria
- ♦ Master en Neurociencias y Biología del Comportamiento por la Universidad Pablo Olavide de Sevilla
- ♦ Diplomado en medicina homeopática por la Escuela Médica Homeopática Argentina "Tomás Pablo Paschero" en Argentina
- ♦ Diplomado en Reeducción Postural Global (RPG) por la Universidad de Terapias manuales de Saint Mont, Francia
- ♦ Formado en Microinmunoterapia por el Instituto 3IDI-España
- ♦ Diplomado en Drenaje Linfático Manual Vodder por la Asociación para la Promoción del LDMV-España



Dr. Santos, Martín

- ◆ Especialización de Medicina Familiar y Comunitaria
- ◆ Licenciado en medicina y cirugía por la Universidad de Valencia
- ◆ Estudios de doctorado y especialización en Oncología médica en Alemania y Suiza
- ◆ Másteres de Medicina medioambiental, homeopatía y medicina natural

Dr. Morales, Carlos

- ◆ Médico licenciado en la Universidad Metropolitana de Colombia
- ◆ Master experto en medicina genómica por el CEU fundación San Pablo
- ◆ Diplomado en Homeopatía y homotoxicología por la Universidad de Zaragoza y Medicina Homeopática por la Fundación Médica homeopática Vitalis
- ◆ Experto en Nutrición celular activa por el INCA (Barcelona)

D. Almodóvar, Francisco

- ◆ Abogado en el Bufete Almodóvar & Jara y Bufete RAM
- ◆ Licenciado en Derecho biomédico



Aprender de los mejores es la mejor manera de conseguir la calidad en tu profesión”

05

Estructura y contenido

La estructura de este Grand Master de Formación Permanente se ha creado con el fin de recopilar, en un temario amplio pero muy específico, todas y cada una de las materias que el profesional de esta área debe dominar. Con un recorrido extenso, estructurado en áreas de intervención, el alumno irá aprendiendo los diferentes planteamientos teóricos y prácticos de los abordajes y técnicas necesarios para la actividad enfermera en medicina integrativa. Unos aprendizajes que se materializarán en el dominio de las técnicas de manera práctica.





“

Este Grand Master de Formación Permanente contiene el programa científico más completo y actualizado del mercado”

Módulo 1. Introducción a la medicina integrativa

- 1.1. Historia de la Medicina Integrativa
 - 1.1.1. Historia de la Medicina Integrativa
- 1.2. Bases e indicaciones
 - 1.2.1. Bases de la Medicina Integrativa
 - 1.2.2. Indicaciones
- 1.3. ¿Cómo formular un plan de salud para el paciente?
 - 1.3.1. El plan de salud: ¿cómo formularlo?
- 1.4. Sociología de la Salud
 - 1.4.1. Aspectos del macrosistema social que afectan la salud humana
 - 1.4.2. Aspectos sociales que afectan el acceso al sistema
 - 1.4.3. Limitaciones para la práctica de una Medicina Integral
- 1.5. Anamnesis y evaluación integral de la persona
 - 1.5.1. La anamnesis desde el punto de vista de la MI
 - 1.5.2. Evaluación integral: objetivos y resultados
- 1.6. Enfoque integrativo desde la mirada del trabajo social
 - 1.6.1. El trabajo social y la MI
 - 1.6.2. Enfoque integrativo desde la base del trabajo social
- 1.7. Etapas biológicas y psicológicas del ser humano. Aspectos evolutivos relacionados con la edad
 - 1.7.1. Etapas biológicas y psicológicas del ser humano
 - 1.7.2. Aspectos evolutivos relacionados con la edad

Módulo 2. Medicina integrativa y prevención de la salud

- 2.1. Prevención, educación para la salud y estilos de vida
 - 2.1.1. Alimentación preventiva
- 2.2. Actividad física y deporte
- 2.3. El paciente como sujeto proactivo
 - 2.3.1. El papel de la Enfermería en la Salud y Medicina Integrativa
- 2.4. Las redes comunitarias como pilar de prevención y promoción de la salud
 - 2.4.1. Farmacias Comunitarias
 - 2.4.2. Centros de Salud
 - 2.4.3. La red familiar
 - 2.4.4. GAM

Módulo 3. Enfoques y estrategias de abordaje

- 3.1. Modelo biológico
 - 3.1.1. Interrelación de los sistemas fisiológicos
 - 3.1.2. Fisiología y disfunción mitocondrial
 - 3.1.3. Inflamación crónica y síndromes de permeabilidad de mucosas
 - 3.1.4. Implicación de los trastornos del sistema inmune en las patologías crónicas
 - 3.1.4.1. Autoinmunidad
 - 3.1.5. Papel del estrés oxidativo
 - 3.1.6. Microbiota
 - 3.1.7. Fisiología de la detoxificación
- 3.2. Enfoque sistémico
 - 3.2.1. Gestáltico
 - 3.2.2. Transgeneracional
- 3.3. Enfoque desde el Psicoanálisis
- 3.4. Cosmogonía de la Medicina Oriental
 - 3.4.1. Aspectos antropológicos y filosóficos
 - 3.4.1.1. Cineantropometría y relación con cadenas cinéticas
 - 3.4.2. Los acupuntos desde la embriología humana
 - 3.4.3. Bases científicas de la acupuntura contemporánea
 - 3.4.4. Microsistemas
 - 3.4.4.1. Reflexología podal
 - 3.4.4.2. Técnica zonal refleja auricular
 - 3.4.4.3. Otras disciplinas (la Acupuntura craneal de Yamamoto YNSA)
- 3.5. Imago, Arquetipo y Diátesis constitucionales

Módulo 4. Fisiopatología

- 4.1. Redes metabólicas
 - 4.1.1. Principales vías metabólicas y su implicación clínica:
 - 4.1.1.1. Metabolismo de los hidratos de carbono
 - 4.1.1.2. Metabolismo de las grasas
 - 4.1.1.3. Metabolismo de las proteínas
- 4.2. Inflamación
 - 4.2.1. Principales mediadores inflamatorios y sus vías
 - 4.2.2. Microbiota e inflamación
 - 4.2.3. Inflamación en patologías crónicas
- 4.3. Inmunidad
- 4.4. Neuropsiquiatría y descodificación biológica
 - 4.4.1. Principales neurotransmisores y sus funciones
 - 4.4.2. Eje intestino-cerebro
 - 4.4.3. Interacciones cerebro/sistema inmune
 - 4.4.4. Microbiota y depresión

Módulo 5. Diagnóstico, análisis clínicos y complementarios

- 5.1. Exploración clínica y toma de contacto
 - 5.1.1. Historia clínica y anamnesis
 - 5.1.2. Aspectos semiológicos de la MI
 - 5.1.2.1. Pulsología
 - 5.1.2.2. Odontología neurofocal, salud bucal y ATM
 - 5.1.2.3. Posturología y cadenas cinéticas
 - 5.1.2.4. Cronobiología
 - 5.1.2.5. Cronobiología desde la bioquímica
- 5.2. Ácidos grasos eritrocitarios
- 5.3. Metabolismo óseo
- 5.4. Test de metales pesados
 - 5.4.1. Test de metales pesados, oportunidad y realización
 - 5.4.2. Objetivos del test de metales pesados
- 5.5. Estudio de la Microbiota y permeabilidad intestinal

- 5.6. Test genéticos
 - 5.6.1. Realización de test genéticos
 - 5.6.2. Pertinencia y utilidad en la MI
- 5.7. Intolerancia a los alimentos
 - 5.7.1. Detección y abordaje
 - 5.7.2. Anamnesis en intolerancias
- 5.8. Alergias IGE, celiaquía
- 5.9. Tecnología para la Salud
 - 5.9.1. Biorresonancia
 - 5.9.2. Termografía
- 5.10. Otras técnicas diagnósticas

Módulo 6. Medicina ambiental

- 6.1. Conceptos básicos de toxicología
- 6.2. Enfermedades derivadas de factores medioambientales
 - 6.2.1. Alergias respiratorias
 - 6.2.2. Enfermedad cardiovascular y metales pesados
 - 6.2.3. Cáncer y enfermedades autoinmunes como enfermedad ambiental
 - 6.2.4. Síndrome fatiga crónica
 - 6.2.5. Síndrome sensibilización central
 - 6.2.6. Fibromialgia
- 6.3. Electromagnetismo
 - 6.3.1. Electrosmog
- 6.4. Sensibilidades química y alimentarias
 - 6.4.1. Sensibilidad química
 - 6.4.2. Sensibilidad alimentaria
- 6.5. Disruptores endocrinos
 - 6.5.1. Definición
 - 6.5.2. Disruptores endocrinos
- 6.6. Creación de entornos óptimos para la restitución de la salud
 - 6.6.1. Síndrome del edificio enfermo
 - 6.6.2. Herramientas para la prevención y detección de entornos no saludables

Módulo 7. Abordaje de enfermedades crónicas frecuentes en medicina integrativa I

- 7.1. Enfermedades medioambientales
 - 7.1.1. Fibromialgia
 - 7.1.2. Fatiga crónica
 - 7.1.3. Electrosensibilidad
 - 7.1.4. Sensibilidad química múltiple
- 7.2. Dermatología
- 7.3. Sistema digestivo
 - 7.3.1. Gastritis
 - 7.3.2. Enfermedades hepáticas
 - 7.3.3. Enfermedad celíaca del adulto
- 7.4. Sistema respiratorio
- 7.5. Neurología
 - 7.5.1. Migrañas
 - 7.5.2. Epilepsia
 - 7.5.3. ACV
 - 7.5.4. Neuropatías periféricas.

Módulo 8. Abordaje de enfermedades crónicas frecuentes en medicina integrativa II

- 8.1. Oncología
 - 8.1.1. Mecanismos moleculares
- 8.2. Dietoterapia en cáncer
- 8.3. Técnicas de abordaje en Oncología
 - 8.3.1. Oncothermia e hipertermia
 - 8.3.2. Tratamiento metabólico
 - 8.3.3. Técnicas endovenosas
 - 8.3.4. Suplementación e interacciones
 - 8.3.5. Aromaterapia
 - 8.3.6. Técnicas cuerpo-mente
- 8.4. Cuidados Paliativos



- 8.5. Endocrino
 - 8.5.1. Obesidad
 - 8.5.2. Patología tiroidea
 - 8.5.2.1. Hipotiroidismo
 - 8.5.2.2. Hipertiroidismo
 - 8.2.2.3. Fisiología tiroidea y bocio multinodular. Nódulo tiroideo solitario
 - 8.5.3. Patología de las glándulas suprarrenales
 - 8.5.4. Resistencia a la insulina y Diabetes
- 8.6. Aparato locomotor
 - 8.6.1. Patología osteoarticular
 - 8.6.2. Patología del raquis
 - 8.6.2.1. Aproximación desde las Ciencias del Movimiento
 - 8.6.2.2. Aproximación desde la Osteopatía Visceral
 - 8.6.3. Técnicas analgésicas
 - 8.6.3.1. Artritis
 - 8.6.3.2. Otras lesiones. Artralgias y mialgias
- 8.7. Nefrología
 - 8.7.1. Litiasis renal
 - 8.7.2. Glomerulonefritis
 - 8.7.3. Insuficiencia renal crónica
- 8.8. Enfermedades infecciosas
 - 8.8.1. Enfermedad de Lyme
 - 8.8.2. Patología relacionada con virus lentos
 - 8.8.2.1. VEB, CMV, VHS, VVZ
- 8.9. Cardiovascular

Módulo 9. Aspectos éticos y legales

- 9.1. Cooperación en el ejercicio de las MTCI (bioética)
- 9.2. Ética en la toma de decisión clínica
 - 9.2.1. Código deontológico
- 9.3. Legislación, ámbitos de actuación
 - 9.3.1. Consentimiento informado
 - 9.3.2. Normativa europea RGPD 2018
 - 9.3.3. Competencias profesionales

Módulo 10. Medicina genómica

- 10.1. Introducción a la medicina genómica
- 10.2. Polimorfismos. Epigenética
- 10.3. Genómica Nutricional
 - 10.3.1. Nutrigenómica
 - 10.3.2. Alimentos Funcionales
 - 10.3.3. Dietoterapia personalizada
- 10.4. Farmacogenómica
- 10.5. Biomedicina. Bioquímica generalidades

Módulo 11. Avances en técnicas de medicina integrativa

- 11.1. Factores plaquetarios
- 11.2. Terapia neural
- 11.3. Microinmunoterapia
- 11.4. Micología e inmunomodulación
- 11.5. Ozonoterapia
 - 11.5.1. Bases Bioquímicas y mecanismo de acción del ozono
 - 11.5.2. Evidencias Clínicas
- 11.6. Suplementación ortomolecular, fitoterapia e interacciones
 - 11.6.1. Fitoterapia
- 11.7. Avances en nutrición integrativa
 - 11.7.1. Dieta antiinflamatoria
 - 11.7.2. Dieta cetogénica
 - 11.7.3. Ayuno
 - 11.7.4. Dietoterapia para reequilibrio de microbiota

Módulo 12. Pediatría y medicina integrativa

- 12.1. Introducción a la pediatría integrativa
- 12.2. Los primeros mil días de vida
 - 12.2.1. La importancia de la nutrición en el embarazo. Suplementación
 - 12.2.2. La importancia de la lactancia materna
 - 12.2.3. Déficit nutricionales más importantes en la infancia
- 12.3. Nutrición
 - 12.3.1. A partir de los dos años: el plato de Harvard
- 12.4. Trastornos nutricionales
- 12.5. Síndrome de inflamación de mucosas. Fisiopatología de las enfermedades pediátricas más prevalentes
- 12.6. Disbiosis y usos pediátricos de los probióticos
- 12.7. Oncología integrativa infantil
- 12.8. Escuela de padres
- 12.9. Trastornos mentales en la infancia

Módulo 13. Salud de la mujer en medicina integrativa

- 13.1. Pubertad
- 13.2. Fertilidad y embarazo
 - 13.2.1. La maternidad y sus obstáculos. Alimentación
 - 13.2.2. Técnicas complementarias apoyo a FIV
 - 13.2.2.1. Acupuntura
 - 13.2.2.2. *Wellness Therapy* (suplementación, cuerpo-mente, balneoterapia...)
- 13.3. Patologías recurrentes en ginecología
 - 13.3.1. Candidiasis
 - 13.3.2. Cistitis de repetición
 - 13.3.3. Miomas
 - 13.3.4. Síndrome ovario poliquístico
 - 13.3.5. Endometriosis
 - 13.3.6. Infección por VPH
 - 13.3.7. Dismenorrea, síndrome premenstrual y trastorno disfórico premenstrual
 - 13.3.8. Mastopatía fibroquística
- 13.4. Menopausia
 - 13.4.1. Problemas más frecuentes
 - 13.4.2. Abordaje desde la Medicina Integrativa

Módulo 14. Gerontología y patologías relacionadas con el estrés oxidativo

- 14.1. Avances en investigación en edad cronológica
 - 14.1.1. Envejecimiento poblacional
- 14.2. Medidas para un envejecimiento activo y saludable
 - 14.2.1. Salud *Antiaging*
- 14.3. Neurología
 - 14.3.1. Alzheimer y deterioro cognitivo
 - 14.3.1.1. Parkinson
 - 14.3.1.2. Disfunción sensorial
 - 14.3.2. Biomecánica
 - 14.3.2.1. Artritis y artrosis
 - 14.3.2.2. Osteoporosis y sarcopenia
 - 14.3.2.2.1. Músculos como órgano metabólico

Módulo 15. Salud mental y relación de ayuda

- 15.1. Historia de vida
 - 15.1.1. Patocronia
- 15.2. Epidemiología y prevalencia de las enfermedades mentales en la población
 - 15.2.1. Epidemiología en enfermedades mentales
 - 15.2.2. Prevalencia de patología mental en la población
- 15.3. Avances en la neuropsiquiatría
 - 15.3.1. Neuropsiquiatría en el siglo XXI
- 15.4. La enfermedad como camino
 - 15.4.1. Afrontamiento ante la enfermedad
 - 15.4.2. Repercusiones psicológicas de enfermar
- 15.5. Introducción al coaching
 - 15.5.1. Las preguntas poderosas
 - 15.5.2. Herramientas del coaching
- 15.6. Eficacia de las técnicas cuerpo-mente en el abordaje terapéutico
 - 15.6.1. Yoga y mindfulness
 - 15.6.2. Técnicas de respiración
 - 15.6.3. Terapia con sonido. Musicoterapia
 - 15.6.4. Coherencia cardíaca
 - 15.6.5. Técnicas bioenergéticas
 - 15.6.6. Arte-terapia y procesos creativos
 - 15.6.7. Psicoanálisis

Módulo 16. Investigación

- 16.1. Medicina Basada en Evidencia en Medicina Integrativa para Enfermería
- 16.2. Fundamentos de investigación aplicadas en MTCI
- 16.3. Trabajo colaborativo, redes y recursos en investigación en MTC

Módulo 17. Tecnologías de la informática y comunicación aplicadas a medicina integrativa

- 17.1. Aspectos legales relacionados con la aplicación de las TIC en Medicina Integrativa para Enfermería
 - 17.1.1. Normativa europea RGPD 20117
- 17.2. Uso de herramientas biométricas
 - 17.2.1. Uso y funcionamiento de las herramientas biomédicas
- 17.3. Aplicación de los autocuestionarios clínicos digitales
 - 17.3.1. Normativa
 - 17.3.2. Explotación de datos
- 17.4. Uso de la historia clínica digital
 - 17.4.1. Manejo y gestión de archivos digitales
 - 17.4.2. Estructura y recolección de la anamnesis digital
- 17.5. Plataformas y bases de datos para profesionales de la salud
 - 17.5.1. Plataformas específicas para profesionales de la salud
 - 17.5.2. Bases de datos
- 17.6. Crear y gestionar tu propia estructura digital
 - 17.6.1. Aspectos económicos relacionados
 - 17.6.2. Diseño y desarrollo web
- 17.7. Buscadores y estrategias de marketing
 - 17.7.1. Posicionamiento
 - 17.7.2. SEO
 - 17.7.3. SEM
 - 17.7.4. Algoritmos
- 17.8. Videoconsulta
 - 17.8.1. Aspectos positivos y negativos
 - 17.8.2. Implementación en consulta
- 17.9. Modelos de software de interacciones basadas en la Medicina Genómica
 - 17.9.1. Modelos de software
 - 17.9.2. Medicina genómica y su interacción con software de desarrollo

06

Metodología

Este programa de capacitación ofrece una forma diferente de aprender. Nuestra metodología se desarrolla a través de un modo de aprendizaje de forma cíclica: ***el Relearning***.

Este sistema de enseñanza es utilizado, por ejemplo, en las facultades de medicina más prestigiosas del mundo y se ha considerado uno de los más eficaces por publicaciones de gran relevancia como el ***New England Journal of Medicine***.





“

Descubre el Relearning, un sistema que abandona el aprendizaje lineal convencional para llevarte a través de sistemas cíclicos de enseñanza: una forma de aprender que ha demostrado su enorme eficacia, especialmente en las materias que requieren memorización”

En TECH Nursing School empleamos el Método del Caso

Ante una determinada situación concreta, ¿qué debería hacer un profesional? A lo largo del programa, los estudiantes se enfrentarán a múltiples casos clínicos simulados, basados en pacientes reales en los que deberán investigar, establecer hipótesis y, finalmente, resolver la situación. Existe abundante evidencia científica sobre la eficacia del método. Los enfermeros aprenden mejor, más rápido y de manera más sostenible en el tiempo.

Con TECH los enfermeros experimentan una forma de aprender que está moviendo los cimientos de las universidades tradicionales de todo el mundo.



Según el Dr. Gérvas, el caso clínico es la presentación comentada de un paciente, o grupo de pacientes, que se convierte en «caso», en un ejemplo o modelo que ilustra algún componente clínico peculiar, bien por su poder docente, bien por su singularidad o rareza. Es esencial que el caso se apoye en la vida profesional actual, intentando recrear los condicionantes reales en la práctica profesional de la enfermería.

“

¿Sabías que este método fue desarrollado en 1912, en Harvard, para los estudiantes de Derecho? El método del caso consistía en presentarles situaciones complejas reales para que tomaran decisiones y justificasen cómo resolverlas. En 1924 se estableció como método estándar de enseñanza en Harvard”

La eficacia del método se justifica con cuatro logros fundamentales:

1. Los enfermeros que siguen este método no solo consiguen la asimilación de conceptos, sino un desarrollo de su capacidad mental, mediante ejercicios de evaluación de situaciones reales y aplicación de conocimientos.
2. El aprendizaje se concreta de una manera sólida en capacidades prácticas que permiten al profesional de la enfermería una mejor integración del conocimiento en el ámbito hospitalario o de atención primaria.
3. Se consigue una asimilación más sencilla y eficiente de las ideas y conceptos, gracias al planteamiento de situaciones que han surgido de la realidad.
4. La sensación de eficiencia del esfuerzo invertido se convierte en un estímulo muy importante para el alumnado, que se traduce en un interés mayor en los aprendizajes y un incremento del tiempo dedicado a trabajar en el curso.



Relearning Methodology

TECH aúna de forma eficaz la metodología del Estudio de Caso con un sistema de aprendizaje 100% online basado en la reiteración, que combina 8 elementos didácticos diferentes en cada lección.

Potenciamos el Estudio de Caso con el mejor método de enseñanza 100% online: el Relearning.



El enfermero(a) aprenderá mediante casos reales y resolución de situaciones complejas en entornos simulados de aprendizaje. Estos simulacros están desarrollados a partir de software de última generación que permiten facilitar el aprendizaje inmersivo.

Situado a la vanguardia pedagógica mundial, el método Relearning ha conseguido mejorar los niveles de satisfacción global de los profesionales que finalizan sus estudios, con respecto a los indicadores de calidad de la mejor universidad online en habla hispana (Universidad de Columbia).

Con esta metodología se han capacitado más de 175.000 enfermeros con un éxito sin precedentes en todas las especialidades con independencia de la carga práctica.

Nuestra metodología pedagógica está desarrollada en un entorno de máxima exigencia, con un alumnado universitario de un perfil socioeconómico alto y una media de edad de 43,5 años.

El Relearning te permitirá aprender con menos esfuerzo y más rendimiento, implicándote más en tu especialización, desarrollando el espíritu crítico, la defensa de argumentos y el contraste de opiniones: una ecuación directa al éxito.

En nuestro programa, el aprendizaje no es un proceso lineal, sino que sucede en espiral (aprender, desaprender, olvidar y reaprender). Por eso, se combinan cada uno de estos elementos de forma concéntrica.

La puntuación global que obtiene el sistema de aprendizaje de TECH es de 8.01, con arreglo a los más altos estándares internacionales.



Este programa ofrece los mejores materiales educativos, preparados a conciencia para los profesionales:



Material de estudio

Todos los contenidos didácticos son creados por los especialistas que van a impartir el programa universitario, específicamente para él, de manera que el desarrollo didáctico sea realmente específico y concreto.

Estos contenidos son aplicados después al formato audiovisual, para crear el método de trabajo online de TECH. Todo ello, con las técnicas más novedosas que ofrecen piezas de gran calidad en todos y cada uno los materiales que se ponen a disposición del alumno.



Técnicas y procedimientos de enfermería en vídeo

TECH acerca al alumno las técnicas más novedosas, los últimos avances educativos y al primer plano de la actualidad en técnicas de enfermería. Todo esto, en primera persona, con el máximo rigor, explicado y detallado para contribuir a la asimilación y comprensión del estudiante. Y lo mejor de todo, puedes verlos las veces que quieras.



Resúmenes interactivos

El equipo de TECH presenta los contenidos de manera atractiva y dinámica en píldoras multimedia que incluyen audios, vídeos, imágenes, esquemas y mapas conceptuales con el fin de afianzar el conocimiento.

Este exclusivo sistema educativo para la presentación de contenidos multimedia fue premiado por Microsoft como "Caso de éxito en Europa".



Lecturas complementarias

Artículos recientes, documentos de consenso y guías internacionales, entre otros. En la biblioteca virtual de TECH el estudiante tendrá acceso a todo lo que necesita para completar su capacitación.





Análisis de casos elaborados y guiados por expertos

El aprendizaje eficaz tiene, necesariamente, que ser contextual. Por eso, TECH presenta los desarrollos de casos reales en los que el experto guiará al alumno a través del desarrollo de la atención y la resolución de las diferentes situaciones: una manera clara y directa de conseguir el grado de comprensión más elevado.



Testing & Retesting

Se evalúan y reevalúan periódicamente los conocimientos del alumno a lo largo del programa, mediante actividades y ejercicios evaluativos y autoevaluativos: para que, de esta manera, el estudiante compruebe cómo va consiguiendo sus metas.



Clases magistrales

Existe evidencia científica sobre la utilidad de la observación de terceros expertos. El denominado Learning from an Expert afianza el conocimiento y el recuerdo, y genera seguridad en las futuras decisiones difíciles.



Guías rápidas de actuación

TECH ofrece los contenidos más relevantes del curso en forma de fichas o guías rápidas de actuación. Una manera sintética, práctica y eficaz de ayudar al estudiante a progresar en su aprendizaje.



07

Titulación

Este programa en Medicina Integrativa para Enfermería garantiza, además de la capacitación más rigurosa y actualizada, el acceso a un título de Grand Master de Formación Permanente expedido por TECH Universidad Tecnológica.



“

Supera con éxito este programa y recibe tu titulación universitaria sin desplazamientos ni farragosos trámites”

Este programa te permitirá obtener el título de **Grand Master de Formación Permanente en Medicina Integrativa para Enfermería** emitido por TECH Universidad Tecnológica.

TECH Universidad Tecnológica, es una Universidad española oficial, que forma parte del Espacio Europeo de Educación Superior (EEES). Con un enfoque centrado en la excelencia académica y la calidad universitaria a través de la tecnología.

Este título propio contribuye de forma relevante al desarrollo de la educación continua y actualización del profesional, garantizándole la adquisición de las competencias en su área de conocimiento y aportándole un alto valor curricular universitario a su formación. Es 100% válido en todas las Oposiciones, Carrera Profesional y Bolsas de Trabajo de cualquier Comunidad Autónoma española.

Además, el riguroso sistema de garantía de calidad de TECH asegura que cada título otorgado cumpla con los más altos estándares académicos, brindándole al egresado la confianza y la credibilidad que necesita para destacarse en su carrera profesional.

Título: **Grand Master de Formación Permanente en Medicina Integrativa para Enfermería**

Modalidad: **online**

Duración: **2 años**

Acreditación: **120 ECTS**



*Apostilla de La Haya. En caso de que el alumno solicite que su título en papel recabe la Apostilla de La Haya, TECH EDUCATION realizará las gestiones oportunas para su obtención, con un coste adicional.



Grand Master de Formación Permanente

Medicina Integrativa
para Enfermería

- » Modalidad: online
- » Duración: 2 años
- » Titulación: TECH Universidad Tecnológica
- » Acreditación: 120 ECTS
- » Horario: a tu ritmo
- » Exámenes: online

Grand Master de Formación Permanente Medicina Integrativa para Enfermería

