

Experto Universitario

Principales Problemas Hemorrágicos
Durante la Gestación. Accidentes
Obstétricos y Problemas
Fetales para Matronas



Experto Universitario

Principales Problemas Hemorrágicos Durante La Gestación. Accidentes Obstétricos Y Problemas Fetales para Matronas

- » Modalidad: **online**
- » Duración: **3 meses**
- » Titulación: **TECH Universidad Tecnológica**
- » Acreditación: **18 ECTS**
- » Horario: **a tu ritmo**
- » Exámenes: **online**

Acceso web: www.techtute.com/enfermeria/experto-universitario/experto-principales-problemas-hemorragicos-durante-gestacion-accidentes-obstetricos-problemas-fetales-matronas

Índice

01

Presentación

pág. 4

02

Objetivos

pág. 8

03

Dirección del curso

pág. 12

04

Estructura y contenido

pág. 20

05

Metodología

pág. 30

06

Titulación

pág. 38

01

Presentación

En la actualidad, los estudios científicos y la continua praxis sanitaria han permitido reducir los principales problemas durante un embarazo. No obstante, el profesional debe estar al tanto de los adelantos en el diagnóstico diferencial y abordaje de embarazos ectópicos, molar o los accidentes obstétricos durante el parto. Por esta razón, TECH ha reunido a un excelente equipo de matrones con amplia trayectoria en Obstetricia, con el fin de proporcionar al egresado una completa actualización sobre los problemas hemorrágicos durante la gestación, las técnicas de diagnóstico prenatal y las complicaciones y patologías que pueden afectar al feto. Todo en un formato 100% online al que puede acceder las 24 horas del día desde un dispositivo electrónico con conexión a internet.



“

Un Experto Universitario 100% online con un temario accesible las 24 horas al día, desde tu móvil o Tablet con conexión a internet”

Una de las mayores preocupaciones de una mujer embarazada es el estado de salud de su bebé y las posibles complicaciones que puedan producirse, especialmente durante el primer trimestre de gestación. Un periodo, donde la labor sanitaria es clave para la detección de posibles patologías en el feto o que afecten a la madre y comprometan el desarrollo gestacional.

En este escenario, los continuos avances diagnósticos mediante la realización de técnicas no invasivas e invasivas han mejorado la terapéutica y la información que reciben las pacientes. Una realidad, donde los matrones son una de las piezas claves desde el inicio hasta el puerperio. Por eso, TECH ha creado este Experto Universitario Principales problemas hemorrágicos durante la gestación, accidentes obstétricos y problemas fetales para Matronas.

Un programa intensivo de 6 meses de duración, que llevará al profesional a poder realizar una completa actualización sobre el diagnóstico clínico y ecográfico, los defectos fetales congénitos por causa genética, las principales estrategias de actuación ante accidentes obstétricos o las diferentes variaciones del parto normal y su inicio.

Un amplísimo temario elaborado por los mejores especialistas en este campo, que le permitirá realizar una efectiva puesta al día además con un material didáctico innovador. Y es que el sanitario que curse esta titulación universitaria dispondrá de videoresúmenes, vídeos en detalle, lecturas especializadas y casos de estudio clínico. Asimismo, tendrá acceso a un conjunto de Masterclasses impartidas por dos prestigiosos Directores Invitados Internacionales, que profundizarán en los procedimientos necesarios para garantizar el cuidado de la madre y el feto.

De esta manera, TECH aporta un Experto Universitario flexible que se adapta a las necesidades reales de los profesionales sanitarios. Así, el alumnado que curse esta titulación podrá acceder al temario en cualquier momento del día, desde cualquier dispositivo electrónico con conexión a internet. Sin presencialidad, ni clases con horarios fijos, esta opción académica se presenta como idónea para compatibilizar las responsabilidades más exigentes.

Este **Experto Universitario en Problemas Hemorrágicos durante la Gestación, Accidentes Obstétricos y Problemas Fetales para Matronas** contiene el programa educativo más completo y actualizado del mercado. Sus características más destacadas son:

- ♦ El desarrollo de casos prácticos presentados por expertos en Obstetricia
- ♦ Los contenidos gráficos, esquemáticos y eminentemente prácticos con los que está concebido recogen una información científica y práctica sobre aquellas disciplinas indispensables para el ejercicio profesional
- ♦ Los ejercicios prácticos donde realizar el proceso de autoevaluación para mejorar el aprendizaje
- ♦ Su especial hincapié en metodologías innovadoras
- ♦ Las lecciones teóricas, preguntas al experto, foros de discusión de temas controvertidos y trabajos de reflexión individual
- ♦ La disponibilidad de acceso a los contenidos desde cualquier dispositivo fijo o portátil con conexión a internet



Estarás al día de los avances para el manejo de cesáreas gracias a un grupo de Masterclasses impartidas por dos destacados Directores Invitados Internacionales”

“

Una opción académica diseñada para que puedas compaginar tus actividades diarias con una titulación de calidad”

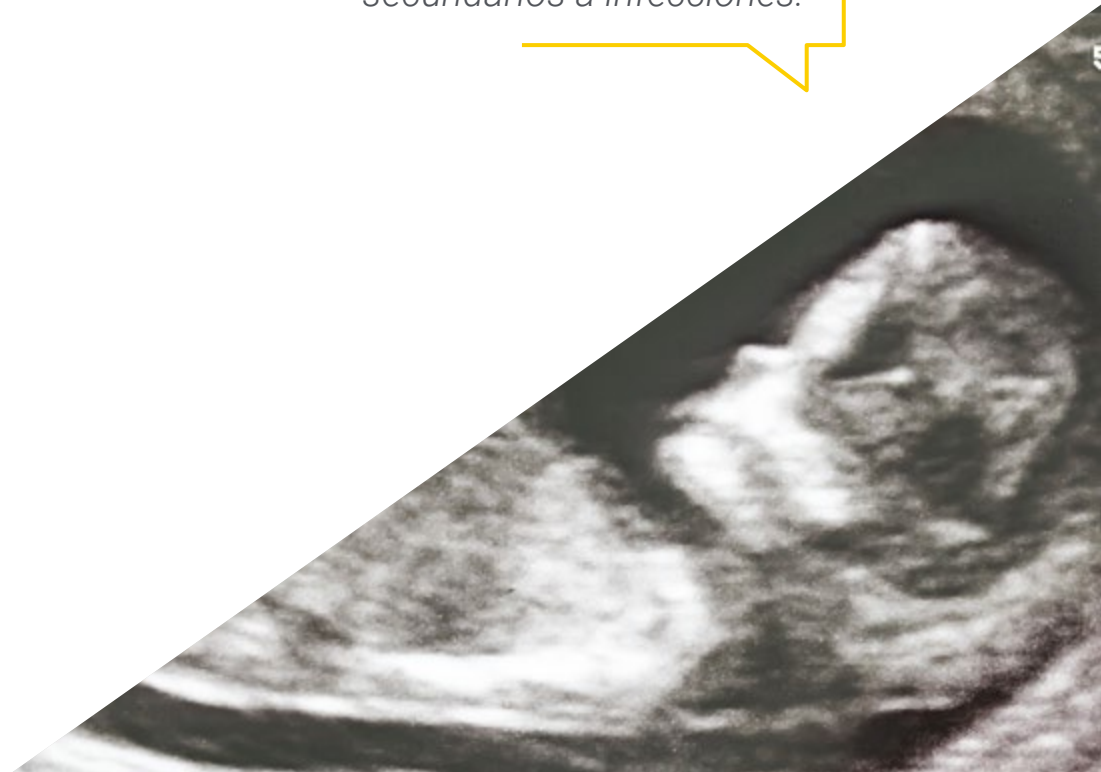
El programa incluye, en su cuadro docente, a profesionales del sector que vierten en esta capacitación la experiencia de su trabajo, además de reconocidos especialistas de sociedades de referencia y universidades de prestigio.

Su contenido multimedia, elaborado con la última tecnología educativa, permitirá al profesional un aprendizaje situado y contextual, es decir, un entorno simulado que proporcionará una capacitación inmersiva programada para entrenarse ante situaciones reales.

El diseño de este programa se centra en el Aprendizaje Basado en Problemas, mediante el cual el profesional deberá tratar de resolver las distintas situaciones de práctica profesional que se le planteen a lo largo del curso académico. Para ello, contará con la ayuda de un novedoso sistema de vídeo interactivo realizado por reconocidos expertos.

Obtén un enfoque práctico sobre la reparación de desgarros perineales más frecuentes en mujeres embarazadas.

Indaga a través de este avanzado temario en los métodos más efectivos de prevención y diagnóstico de defectos fetales congénitos secundarios a infecciones.



02

Objetivos

Una de las principales metas de este Experto Universitario es aglutinar en 3 meses, el temario más avanzado sobre los Principales Problemas Hemorrágicos durante la Gestación. Accidentes Obstétricos y problemas fetales. De esta forma, el alumnado podrá perfeccionar su asistencia clínica tanto en el diagnóstico de las dificultades más frecuentes, así como los procedimientos de intervención más efectivos tanto para la madre como para la supervivencia del feto. Un reto que será mucho más sencillo de realizar, gracias al numeroso material didáctico que aporta este programa.



“

Las píldoras multimedia y los casos de estudio clínico serán tus grandes aliados en este proceso de puesta al día para los profesionales Matrones”



Objetivos generales

- ♦ Actualizar los conocimientos en patología del primer trimestre de gestación
- ♦ Integrar conocimientos novedosos acerca de malformaciones fetales, sus causas y su resolución
- ♦ Instruir sobre la patología hemorrágica del primer trimestre y sus diagnósticos diferenciales
- ♦ Actualizar los conocimientos del alumno en todo lo relacionado con la patología del aparato digestivo y su interacción con la gestación
- ♦ Informar sobre medicación de las patologías digestivas y su posible teratogénesis
- ♦ Integrar las dificultades diagnósticas de las enfermedades digestivas en el embarazo por los cambios fisiológicos que en él se producen
- ♦ Actualizar los conocimientos en materia hematológica y cardíaca, así como sus principales particularidades en la gestación
- ♦ Integrar las diferentes transmisiones genéticas de las enfermedades hematológicas
- ♦ Actualizarse sobre los diferentes tratamientos profilácticos de las pacientes cardiológicas en el embarazo





Objetivos específicos

Módulo 1. Concepto de gestación de riesgo. Hemorragias del primer trimestre. Defectos fetales congénitos. Diagnóstico prenatal

- ♦ Conocer la patología hemorrágica del primer trimestre, como el aborto, la mola y el embarazo ectópico, así como sus causas principales, diagnóstico y tratamiento, ya que es frecuente encontrar este tipo de patologías en las unidades de trabajo de las matronas
- ♦ Actualizar los conocimientos sobre el diagnóstico prenatal, y los protocolos más novedosos en materia de actuación ante sospecha de malformaciones fetales
- ♦ Analizar las diferentes enfermedades infecciosas que pueden provocar defectos fetales congénitos, para poder así actuar sobre su prevención en la práctica asistencial diaria
- ♦ Conocer el manejo de las gestaciones con riesgo sociodemográfico como las gestaciones en adolescentes, para poder actuar con rigor científico antes ellas

Módulo 2. Patología de la placenta y anejos fetales. Accidentes obstétricos

- ♦ Conocer los accidentes obstétricos y su actuación es un papel indispensable en la labor de la matrona, ya que en la mayoría de las ocasiones hay que actuar en segundos para evitar consecuencias fatales
- ♦ Instruir sobre problemas placentarios que pueden acontecer en cualquiera de los trimestres y sobre los que las pacientes referirán dudas al personal de Obstetricia
- ♦ Comprender en profundidad la patología del cordón umbilical, ya que algunos de sus defectos vienen acompañados de anomalías fetales, y es la matrona la primera en poder objetivarlo en numerosas ocasiones

Módulo 3. Variaciones del parto normal y de su inicio. Madre portadora de estreptococo grupo B

- ♦ Conocer de forma exhaustiva las diferentes formas de iniciar un parto, pudiendo ser de manera espontánea, inducida o mediante rotura prematura de membranas, conocimiento imprescindible en la labor de la matrona, ya que todas las gestantes pasarán por ese proceso
- ♦ Aprender sobre partos que no se desarrollan de manera eutócica para que la matrona tenga las capacidades y conocimientos para derivar a las pacientes y avisar a los obstetras de manera óptima
- ♦ Instruir sobre los principales protocolos en relación a las gestantes portadoras de estreptococos del grupo B durante el tercer trimestre del embarazo



Podrás hacer una actualización intensiva sobre los principales hemorrágicos acaecidos durante la gestación"

03

Dirección del curso

TECH en su compromiso firme de ofrecer a todo el alumnado una elevada calidad de las titulaciones, lleva a cabo un proceso selectivo riguroso de cada uno de los docentes que integra los programas. De esta manera, el egresado tendrá a su disposición a un claustro conformado por matrones que han desempeñado sus funciones en destacados centros hospitalarios. Su experiencia y su profundo conocimiento en esta materia quedan reflejados en un temario avanzado y actual sobre los principales problemas que sufren tanto la madre como el feto durante el embarazo.





“

Un excelente claustro de matronas será el responsable de adentrarte en la información más actual sobre los principales accidentes obstétricos”

Directora Invitada Internacional

La Doctora Leah McCoy es especialista en **Enfermería y Obstetricia** y ocupa el cargo de **Directora del Programa Educación en Enfermería Obstétrica** de la Clínica Mayo, en Minnesota, Estados Unidos. En este centro busca ofrecer a las enfermeras una vía innovadora para seguir una carrera como **matronas**. Con un especial interés en garantizar la atención de calidad, se ha dedicado en supervisar la seguridad de las pacientes.

Tras una larga trayectoria como Enfermera en el área de **Obstetricia**, se ha especializado en la **dilatación cervical ambulatoria**, el manejo de la hemorragia posparto y las urgencias obstétricas. Una de sus principales responsabilidades ha sido la **atención de partos**, pero también se ha dedicado a los **cuidados prenatales** y a la salud general de la mujer embarazada. Además, cuenta con experiencia como instructora de profesionales que desean especializarse en esta rama de la enfermería.

Por otra parte, la Doctora Leah McCoy ha formado parte del **Cuerpo de Enfermería de la Marina** de los Estados Unidos. Después de trabajar varios años como matrona, decidió ampliar sus conocimientos y se alistó con la motivación de viajar a la vez que ofrecía un servicio para su país. Gracias a su reconocida experiencia, también forma parte de la **Junta de Certificación de Matronas de Estados Unidos** y es miembro del **Colegio Americano de Enfermeras Obstetras**.

En el ámbito de la investigación, ha trabajado en diversos proyectos en el área de **Obstetricia**. Algunos de los estudios en los que ha participado se han enfocado en analizar el aumento de peso durante la gestación o en aplicar la auscultación intermitente en mujeres de bajo riesgo. También ha colaborado en un proyecto para disminuir la duración de la inducción del parto con la finalidad de reducir en un 10 % la estancia previa al momento del nacimiento del bebé.



Dra. McCoy, Leah

- Directora del Programa Educación en Enfermería Obstétrica de la Clínica Mayo, Minnesota, EE. UU.
- Enfermera del Departamento de Obstetricia y Ginecología de la Clínica Mayo
- Instructora del Área de Obstetricia y Ginecología de la Clínica Mayo
- Doctorado en Enfermería Obstétrica por la Universidad Baylor
- Graduada en Enfermería por la Universidad Marquette
- Miembro de: Colegio Americano de Enfermeras Obstetras y Cuerpo de Enfermeras de la Marina de los Estados Unidos

“

Gracias a TECH podrás aprender con los mejores profesionales del mundo”

Directora Invitada Internacional

La Doctora Christelle Vauloup Fellous es una destacada **viróloga** de reconocimiento internacional, que se ha desempeñado como **Vice-Presidenta del Grupo de Investigación sobre Infecciones durante el Embarazo (GRIG)**, en Francia. Cabe destacar, que ha sido miembro de prestigiosas sociedades científicas, como la **Sociedad Europea de Virología Clínica**, la **Sociedad Francesa de Microbiología (SFL)** y la **Sociedad Francófona de Patología Infecciosa (SPILF)**.

Asimismo, ha sido **Coordinadora del Centro Nacional de Referencia (CNR) de Infecciones Rubeolares Materno-Fetales**, donde ha jugado un papel crucial en la centralización y mejora de los diagnósticos relacionados con esta enfermedad. También ha sido **Responsable del Laboratorio Nacional de Referencia de la Organización Mundial de la Salud (OMS) para la Rubéola**, consolidando su posición como una autoridad en la investigación y manejo de **Infecciones Virales** que afectan a las **mujeres embarazadas** y a sus hijos.

Además de sus responsabilidades en el campo de la **Rubéola**, se ha convertido en una figura clave en el **diagnóstico serológico y prenatal** en los **centros hospitalarios de Francia**. De hecho, su trabajo en este ámbito le ha permitido mejorar significativamente la detección y el tratamiento de **infecciones durante el embarazo**. Igualmente, sobresale su labor como miembro activo de diversos **grupos de trabajo** para el **Ministerio Francés de Sanidad**, en los que ha contribuido a la implementación de protocolos de **detección sistemática de Citomegalovirus (CMV) en donantes de gametos y embriones**, así como en **mujeres embarazadas**.

A lo largo de su carrera, la Doctora Christelle Vauloup Fellous ha sido una prolífica **autora e investigadora**, con publicaciones destacadas que han explorado temas como la **transferencia transplacentaria de anticuerpos neutralizantes anti-SARS-CoV-2** y la **prevalencia de la toxoplasmosis materna y congénita**. En este sentido, su trabajo ha tenido un impacto directo en la mejora de la **salud materno-fetal** a nivel global.



Dra. Vauloup Fellous, Christelle

- ♦ Vice-Presidenta del Grupo de Investigación sobre Infecciones durante el Embarazo (GRIG), Francia
- ♦ Coordinadora del Centro Nacional de Referencia (CNR) de Infecciones Rubeolares Materno-Fetales
- ♦ Responsable del Laboratorio Nacional de Referencia de la OMS para la Rubéola
- ♦ Responsable del Diagnóstico Serológico y Prenatal en Centros Hospitalarios
- ♦ Miembro del Grupo de Trabajo en Detección del Citomegalovirus en Donantes de Gametos y Embriones (Ministerio Francés de Sanidad)
- ♦ Miembro del Grupo de Trabajo en Detección Sistemática de la Infección por CMV durante el Embarazo (Ministerio Francés de Sanidad)
- ♦ Miembro del Grupo de Trabajo en Implementación de la Declaración Obligatoria de la Rubéola (Ministerio Francés de Sanidad)
- ♦ Miembro del Grupo de Trabajo en Prevención de la Infección por Citomegalovirus en Mujeres Embarazadas (Ministerio Francés de Sanidad)
- ♦ Doctora en Virología por la Universidad Pierre y Marie Curie
- ♦ Máster en Ciencias, Virología Médica, por la Universidad Denis Diderot
- ♦ Licenciada en Farmacia por la Universidad Paris-Sud
- ♦ Licenciada en Biología por la Universidad Paris-Sud
- ♦ Miembro de: Sociedad Francesa de Microbiología (SFL), Sociedad Francófona de Patología Infecciosa (SPILF) y Sociedad Europea de Virología Clínica



Aprovecha la oportunidad para conocer los últimos avances en esta materia para aplicarla a tu práctica diaria”

Dirección



Dña. Hernando Orejudo, Isabel

- Enfermera Especialista en Ginecología y Obstetricia
- Matrona. Hospital Clínico San Carlos
- Enfermera en Consulta Externa. Hospital Universitario La Paz
- Diplomado Universitario en Enfermería. Universidad Autónoma de Madrid

Profesores

Dña. Hernández Lachehab, Sonia

- ♦ Enfermera del Servicio de Atención Rural en Madrid
- ♦ Matrona en el Hospital Universitario Clínico San Carlos de Madrid
- ♦ Enfermera de Atención Primaria en SERMAS
- ♦ Diplomada en Enfermería por la Universidad de Alcalá
- ♦ Enfermería en las Urgencias Extrahospitalaria
- ♦ Especialista en Obstetricia y Ginecología / Matrona por la Unidad Docente de Madrid
- ♦ Experto Universitario en Procesos de Intervenciones Enfermeras al Paciente Pediátrico en Situaciones de Riesgo

Dña. De la Torre Arandilla, Ana

- ♦ Matrona en el Servicio de Obstetricia del Hospital Universitario Puerta De Hierro
- ♦ Matrona en el Hospital Clínico San Carlos
- ♦ Especialidad Obstétrico-Ginecológica por el Hospital Universitario Puerta De Hierro
- ♦ Docente de la Academia CTO
- ♦ Integrante del equipo de investigación de la tesis doctoral "Aplicación clínica de la ciencia enfermera, ¿realidad presente o tarea pendiente?" en el Hospital Universitario La Paz
- ♦ Diplomada Universitaria en Enfermería por la Universidad Autónoma de Madrid

D. Márquez Espinar, Gumersindo

- ♦ Matrón en el Hospital Clínico San Carlos, Madrid
- ♦ Docente en la Universidad Pontificia de Salamanca
- ♦ Grado en Enfermería
- ♦ Grado en Podología
- ♦ Máster Universitario en Investigación en Cuidados

Dña. De Miguel González, María José

- ♦ Enfermera en la Unidad de Obstetricia y Ginecología del Hospital Clínico San Carlos
- ♦ Enfermera Adjunta al Hospital Clínico San Carlos
- ♦ Enfermera por la Universidad de Salamanca



*Una experiencia de capacitación única,
clave y decisiva para impulsar tu
desarrollo profesional"*

04

Estructura y contenido

Un excelente equipo especialista versado en Obstetricia y en las patologías más frecuentes en gestantes y en fetos ha diseñado este Experto Universitario. Se trata de un programa intensivo, que llevará al egresado a poder realizar una puesta al día sobre el abordaje de accidentes obstétricos, las enfermedades del aparato digestivo que afectan a la madre o las variaciones que se presentan ante un parto normal y su inicio. Además, el profesional podrá extender dicha información con la biblioteca virtual, disponible las 24 horas del día, los 7 días de la semana.





“

Un completo plan de estudios que te facilita una perspectiva teórico-práctica sobre el manejo asistencial de la gestante con problemas fetales”

Módulo 1. Concepto de gestación de riesgo. Hemorragias del primer trimestre. Defectos fetales congénitos. Diagnóstico prenatal

- 1.1. Enfoque de embarazo de riesgo
 - 1.1.1. Riesgo sociodemográfico
 - 1.1.1.1. Embarazo en la adolescencia. Consideraciones especiales
 - 1.1.1.2. Madre con problemas de drogodependencia
 - 1.1.1.2.1. Principios de la teratogénesis por drogas
 - 1.1.1.2.2. Alcohol
 - 1.1.1.2.3. Cocaína
 - 1.1.1.2.4. Heroína
 - 1.1.1.2.5. Otras drogas: marihuana, cannabis
 - 1.1.2. Riesgo laboral en la gestación. Ergonomía. Exposición a radiaciones
 - 1.1.3. Riesgo reproductivo
 - 1.1.4. Riesgo de la gestación actual
 - 1.1.5. Riesgo médico
- 1.2. Aborto espontáneo
 - 1.2.1. Definición y epidemiología
 - 1.2.2. Causas principales de aborto
 - 1.2.3. Formas clínicas de aborto
 - 1.2.3.1. Amenaza de aborto
 - 1.2.3.2. Aborto en curso
 - 1.2.3.3. Aborto completo
 - 1.2.3.4. Aborto incompleto
 - 1.2.3.5. Aborto diferido
 - 1.2.3.6. Abortos de repetición: concepto y abordaje
 - 1.2.4. Diagnóstico
 - 1.2.4.1. Anamnesis
 - 1.2.4.2. Exploración física
 - 1.2.4.3. Ecografía
 - 1.2.4.4. Determinación de B-hCG



- 1.2.5. Tratamiento del aborto espontáneo
 - 1.2.5.1. Tratamiento médico
 - 1.2.5.2. Tratamiento quirúrgico
- 1.2.6. Complicaciones
 - 1.2.6.1. Sepsis o aborto séptico
 - 1.2.6.2. Hemorragia y coagulación intravascular diseminada (CID)
- 1.2.7. Cuidados postaborto
- 1.3. Embarazo ectópico o extrauterino
 - 1.3.1. Concepto y factores de riesgo
 - 1.3.2. Clínica
 - 1.3.3. Diagnóstico clínico y ecográfico
 - 1.3.3. Tipos de gestación extrauterina: tubárica, ovárica, abdominal, etc.
 - 1.3.4. Manejo terapéutico y cuidados posteriores
- 1.4. Enfermedad trofoblástica gestacional
 - 1.4.1. Concepto
 - 1.4.2. Formas clínicas de mola hidatiforme
 - 1.4.2.1. Mola parcial
 - 1.4.2.2. Mola completa
 - 1.4.3. Formas clínicas de neoplasia trofoblástica
 - 1.4.3.1. Mola invasora y tumor de lecho placentario
 - 1.4.3.2. Coriocarcinoma
 - 1.4.4. Diagnóstico clínico y ecográfico
 - 1.4.5. Tratamiento
 - 1.4.6. Cuidados y complicaciones posteriores
- 1.5. Defectos fetales congénitos por causa genética
 - 1.5.1. Tipos de anomalías cromosómicas
 - 1.5.1.1. Aneuploidías
 - 1.5.1.2. Anomalías estructurales
 - 1.5.1.3. Alteraciones ligadas al sexo
 - 1.5.2. Técnicas de diagnóstico prenatal. Criterios de inclusión
 - 1.5.2.1. Técnicas invasivas
 - 1.5.2.2. Técnicas no invasivas
 - 1.5.3. Consejo genético
- 1.6. Defectos fetales congénitos secundarios a infecciones: TORCH I
 - 1.6.1. Toxoplasma
 - 1.6.1.1. Agente etiológico, clínica y epidemiología
 - 1.6.1.2. Prevención
 - 1.6.1.3. Diagnóstico
 - 1.6.1.4. Tratamiento
 - 1.6.1.5. Infección congénita por toxoplasma
 - 1.6.2. Rubéola
 - 1.6.2.1. Agente etiológico, clínica y epidemiología
 - 1.6.2.2. Prevención y vacunación
 - 1.6.2.3. Diagnóstico
 - 1.6.2.4. Tratamiento
 - 1.6.2.5. Infección congénita por rubéola
- 1.7. Defectos fetales congénitos secundarios a infecciones: TORCH II
 - 1.7.1. Citomegalovirus
 - 1.7.1.1. Agente etiológico, clínica y epidemiología
 - 1.7.1.2. Prevención
 - 1.7.1.3. Diagnóstico
 - 1.7.1.4. Tratamiento
 - 1.7.1.5. Infección congénita por citomegalovirus
 - 1.7.2. Varicela
 - 1.7.2.1. Agente etiológico, clínica y epidemiología
 - 1.7.2.2. Prevención y vacunación
 - 1.7.2.3. Diagnóstico
 - 1.7.2.4. Tratamiento
 - 1.7.2.5. Infección congénita por varicela
 - 1.7.2.6. Complicaciones maternas por varicela

- 1.8. Defectos fetales congénitos secundarios a infecciones: TORCH III
 - 1.8.1. Virus del herpes simple
 - 1.8.1.1. Agente etiológico, clínica y epidemiología
 - 1.8.1.2. Prevención
 - 1.8.1.3. Diagnóstico
 - 1.8.1.4. Tratamiento
 - 1.8.1.5. Infección congénita por herpes simple
 - 1.8.2. Sífilis
 - 1.8.2.1. Agente etiológico, clínica y epidemiología
 - 1.8.2.2. Prevención
 - 1.8.2.3. Diagnóstico
 - 1.8.2.4. Tratamiento
 - 1.8.2.5. Sífilis congénita
- 1.9. Otras infecciones que causan problemas fetales
 - 1.9.1. Parvovirus B19
 - 1.9.1.1. Agente etiológico, clínica y epidemiología
 - 1.9.1.2. Prevención
 - 1.9.1.3. Diagnóstico
 - 1.9.1.4. Tratamiento
 - 1.9.1.5. Infección congénita por parvovirus
 - 1.9.2. Listeria
 - 1.9.2.1. Agente etiológico, clínica y epidemiología
 - 1.9.2.2. Prevención y vacunación
 - 1.9.2.3. Diagnóstico
 - 1.9.2.4. Tratamiento
 - 1.9.2.5. Infección congénita por listeria
- 1.10. VIH y gestación
 - 1.10.1. Epidemiología
 - 1.10.2. Cribado en gestación y diagnóstico
 - 1.10.3. Manejo clínico y tratamiento
 - 1.10.4. Parto de una mujer con VIH positivo
 - 1.10.5. Cuidados neonatales e infección vertical

Módulo 2. Patología de la placenta y anejos fetales. Accidentes obstétricos

- 2.1. Acretismo placentario
 - 2.1.1. Concepto y formas de acretismo
 - 2.1.1.1. Placenta ácreta
 - 2.1.1.2. Placenta íncreta
 - 2.1.1.3. Placenta pércreta
 - 2.1.2. Factores de riesgo
 - 2.1.3. Clínica y morbimortalidad
 - 2.1.4. Diagnóstico
 - 2.1.5. Manejo clínico y parto de gestante con acretismo placentario
- 2.2. Placenta previa
 - 2.2.1. Concepto
 - 2.2.2. Clasificación
 - 2.2.3. Factores de riesgo
 - 2.2.4. Clínica y morbimortalidad
 - 2.2.5. Diagnóstico
 - 2.2.6. Manejo de la gestación y parto de la gestante con placenta previa
- 2.3. Anomalías morfológicas y funcionales placentarias
 - 2.3.1. Alteraciones del tamaño
 - 2.3.2. Alteraciones morfológicas
 - 3.3.2.1. Placenta bilobulada
 - 2.3.2.2. Placenta circunvalada
 - 2.3.2.3. Placenta succenturiata
 - 2.3.2.4. Espuria
 - 2.3.3. Insuficiencia placentaria
- 2.4. Anomalías del cordón umbilical
 - 2.4.1. Variantes de la longitud del cordón umbilical y sus complicaciones: nudos y circulares
 - 2.4.2. Anomalías del cordón umbilical en relación a la presentación
 - 2.4.2.1. Procúbito
 - 2.4.2.2. Laterocidencia
 - 2.4.2.3. Prolapso
 - 2.4.2.3.1. Causas
 - 2.4.2.3.2. Actuación ante prolapso de cordón



- 2.4.3. Anomalías de la inserción en la placenta
 - 2.4.3.1. Inserción velamentosa
 - 2.4.3.2. Inserción marginal
 - 2.4.3.3. Vasa previa
- 2.4.4. Anomalías vasculares
 - 2.4.4.1. Trombosis
 - 2.4.4.2. Hematomas
 - 2.4.4.3. Arteria umbilical única
- 2.5. Alteraciones de las membranas amnióticas
 - 2.5.1. Amnios nodoso
 - 2.5.2. Bridas amnióticas
 - 2.5.3. Embarazo extramembranáceo
 - 2.5.4. Rotura prematura de membranas y corioamnionitis
- 2.6. Alteraciones del líquido amniótico
 - 2.6.1. Por defecto: oligoamnios y anhidramnios
 - 2.6.1.1. Concepto y epidemiología
 - 2.6.1.2. Factores etiológicos
 - 2.6.1.3. Diagnóstico
 - 2.6.1.4. Repercusión fetal y neonatal
 - 2.6.1.5. Manejo clínico y tratamiento
 - 2.6.2. Por exceso: polihidramnios
 - 2.6.2.1. Concepto y epidemiología
 - 2.6.2.2. Factores etiológicos
 - 2.6.2.3. Diagnóstico
 - 2.6.2.4. Repercusión fetal y neonatal
 - 2.6.2.5. Manejo clínico y tratamiento. Asistencia al parto
- 2.7. Rotura uterina
 - 2.7.1. Concepto
 - 2.7.2. Tipos
 - 2.7.3. Factores de riesgo
 - 2.7.4. Clínica y diagnóstico
 - 2.7.5. Tratamiento

- 2.8. Desprendimiento prematuro de placenta normalmente inserta
 - 2.8.1. Concepto
 - 2.8.2. Factores de riesgo
 - 2.8.3. Clínica y diagnóstico
 - 2.8.4. Manejo clínico
- 2.9. Embolia de líquido amniótico
 - 2.9.1. Concepto
 - 2.9.2. Factores de riesgo
 - 2.9.3. Fisiopatología
 - 2.9.4. Clínica
 - 2.9.5. Diagnóstico y tratamiento
- 2.10. Distocia de hombros
 - 2.10.1. Concepto
 - 2.10.2. Factores de riesgo
 - 2.10.3. Diagnóstico
 - 2.10.4. Maniobras de resolución
 - 2.10.4.1. Maniobras de primer nivel
 - 2.10.4.2. Maniobras de segundo nivel
 - 2.10.4.3. Maniobras de tercer nivel
 - 2.10.5. Cuidados y valoración postnatal





Módulo 3. Variaciones del parto normal y de su inicio. Madre portadora de estreptococo grupo B

- 3.1. Parto instrumental
 - 3.1.1. Concepto
 - 3.1.2. Indicaciones
 - 3.1.3. Contraindicaciones
 - 3.1.4. Criterios para utilizar los diferentes instrumentos
 - 3.1.4.1. Forceps
 - 3.1.4.2. Espátulas de Thierry
 - 3.1.4.3. Ventosa
- 3.2. Parto de nalgas
 - 3.2.1. Concepto
 - 3.2.2. Clasificación
 - 3.2.3. Etiología
 - 3.2.4. Diagnóstico
 - 3.2.5. Criterios de parto vaginal y manejo del mismo
- 3.3. Parto vaginal tras cesárea
 - 3.3.1. Elección vía del parto
 - 3.3.2. Contraindicaciones de parto vaginal con cesárea previa
 - 3.3.3. Cesárea programada
 - 3.3.4. Inducción del parto
- 3.4. Maduración cervical e inducción del parto
 - 3.4.1. Concepto
 - 3.4.2. Indicaciones
 - 3.4.3. Contraindicaciones
 - 3.4.4. Riesgos de la inducción
 - 3.4.5. Métodos de inducción del parto

- 3.5. Hydrops fetal
 - 3.5.1. Concepto
 - 3.5.1.1. Hydrops inmune
 - 3.5.1.2. Hydrops no inmune
 - 3.5.2. Fisiopatología
 - 3.5.3. Diagnóstico
 - 3.5.4. Manejo clínico
- 3.6. Madre portadora de Estreptococo del grupo B (SGB)
 - 3.6.1. Concepto
 - 3.6.2. Toma de muestra y cribado
 - 3.6.3. Tratamiento
 - 3.6.4. Actuación con recién nacido de madre portadora de SGB
- 3.7. Cesárea
 - 3.7.1. Indicaciones
 - 3.7.2. Clasificación
 - 3.7.3. Consideraciones previas a la cesárea
 - 3.7.4. Técnica quirúrgica
 - 3.7.5. Manejo postoperatorio
- 3.8. Versión cefálica externa
 - 3.8.1. Concepto
 - 3.8.2. Indicaciones
 - 3.8.3. Contraindicaciones
 - 3.8.4. Técnica y procedimiento completo
 - 3.8.5. Complicaciones
 - 3.8.5.1. Métodos farmacológicos
 - 3.8.5.2. Métodos no farmacológicos





- 3.9. Rotura prematura de membranas
 - 3.9.1. Etiología
 - 3.9.2. Diagnóstico
 - 3.9.3. Rotura prematura de membranas pretérmino
 - 3.9.4. Rotura prematura de membranas a término
- 3.10. Lesión obstétrica del esfínter anal
 - 3.10.1. Prevención
 - 3.10.2. Clasificación
 - 3.10.2.1. Desgarro de tercer grado
 - 3.10.2.2. Desgarro de cuarto grado
 - 3.10.3. Reparación de los desgarros perineales
 - 3.10.4. Seguimiento y parto después de lesión del esfínter anal

“

Un programa diseñado para ofrecerte la información más actual sobre el abordaje de la gestante portadora de Estreptococo grupo B”

05

Metodología

Este programa de capacitación ofrece una forma diferente de aprender. Nuestra metodología se desarrolla a través de un modo de aprendizaje de forma cíclica: ***el Relearning***.

Este sistema de enseñanza es utilizado, por ejemplo, en las facultades de medicina más prestigiosas del mundo y se ha considerado uno de los más eficaces por publicaciones de gran relevancia como el ***New England Journal of Medicine***.



“

Descubre el Relearning, un sistema que abandona el aprendizaje lineal convencional para llevarte a través de sistemas cíclicos de enseñanza: una forma de aprender que ha demostrado su enorme eficacia, especialmente en las materias que requieren memorización”

En TECH Nursing School empleamos el Método del Caso

Ante una determinada situación concreta, ¿qué debería hacer un profesional? A lo largo del programa, los estudiantes se enfrentarán a múltiples casos clínicos simulados, basados en pacientes reales en los que deberán investigar, establecer hipótesis y, finalmente, resolver la situación. Existe abundante evidencia científica sobre la eficacia del método. Los enfermeros aprenden mejor, más rápido y de manera más sostenible en el tiempo.

Con TECH los enfermeros experimentan una forma de aprender que está moviendo los cimientos de las universidades tradicionales de todo el mundo.



Según el Dr. Gérvas, el caso clínico es la presentación comentada de un paciente, o grupo de pacientes, que se convierte en «caso», en un ejemplo o modelo que ilustra algún componente clínico peculiar, bien por su poder docente, bien por su singularidad o rareza. Es esencial que el caso se apoye en la vida profesional actual, intentando recrear los condicionantes reales en la práctica profesional de la enfermería.

“

¿Sabías que este método fue desarrollado en 1912, en Harvard, para los estudiantes de Derecho? El método del caso consistía en presentarles situaciones complejas reales para que tomaran decisiones y justificasen cómo resolverlas. En 1924 se estableció como método estándar de enseñanza en Harvard”

La eficacia del método se justifica con cuatro logros fundamentales:

1. Los enfermeros que siguen este método no solo consiguen la asimilación de conceptos, sino un desarrollo de su capacidad mental, mediante ejercicios de evaluación de situaciones reales y aplicación de conocimientos.
2. El aprendizaje se concreta de una manera sólida en capacidades prácticas que permiten al profesional de la enfermería una mejor integración del conocimiento en el ámbito hospitalario o de atención primaria.
3. Se consigue una asimilación más sencilla y eficiente de las ideas y conceptos, gracias al planteamiento de situaciones que han surgido de la realidad.
4. La sensación de eficiencia del esfuerzo invertido se convierte en un estímulo muy importante para el alumnado, que se traduce en un interés mayor en los aprendizajes y un incremento del tiempo dedicado a trabajar en el curso.



Relearning Methodology

TECH aúna de forma eficaz la metodología del Estudio de Caso con un sistema de aprendizaje 100% online basado en la reiteración, que combina 8 elementos didácticos diferentes en cada lección.

Potenciamos el Estudio de Caso con el mejor método de enseñanza 100% online: el Relearning.



El enfermero(a) aprenderá mediante casos reales y resolución de situaciones complejas en entornos simulados de aprendizaje. Estos simulacros están desarrollados a partir de software de última generación que permiten facilitar el aprendizaje inmersivo.

Situado a la vanguardia pedagógica mundial, el método Relearning ha conseguido mejorar los niveles de satisfacción global de los profesionales que finalizan sus estudios, con respecto a los indicadores de calidad de la mejor universidad online en habla hispana (Universidad de Columbia).

Con esta metodología se han capacitado más de 175.000 enfermeros con un éxito sin precedentes en todas las especialidades con independencia de la carga práctica.

Nuestra metodología pedagógica está desarrollada en un entorno de máxima exigencia, con un alumnado universitario de un perfil socioeconómico alto y una media de edad de 43,5 años.

El Relearning te permitirá aprender con menos esfuerzo y más rendimiento, implicándote más en tu especialización, desarrollando el espíritu crítico, la defensa de argumentos y el contraste de opiniones: una ecuación directa al éxito.

En nuestro programa, el aprendizaje no es un proceso lineal, sino que sucede en espiral (aprender, desaprender, olvidar y reaprender). Por eso, se combinan cada uno de estos elementos de forma concéntrica.

La puntuación global que obtiene el sistema de aprendizaje de TECH es de 8.01, con arreglo a los más altos estándares internacionales.

Este programa ofrece los mejores materiales educativos, preparados a conciencia para los profesionales:



Material de estudio

Todos los contenidos didácticos son creados por los especialistas que van a impartir el programa universitario, específicamente para él, de manera que el desarrollo didáctico sea realmente específico y concreto.

Estos contenidos son aplicados después al formato audiovisual, para crear el método de trabajo online de TECH. Todo ello, con las técnicas más novedosas que ofrecen piezas de gran calidad en todos y cada uno los materiales que se ponen a disposición del alumno.



Técnicas y procedimientos de enfermería en vídeo

TECH acerca al alumno las técnicas más novedosas, los últimos avances educativos y al primer plano de la actualidad en técnicas de enfermería. Todo esto, en primera persona, con el máximo rigor, explicado y detallado para contribuir a la asimilación y comprensión del estudiante. Y lo mejor de todo, puedes verlos las veces que quieras.



Resúmenes interactivos

El equipo de TECH presenta los contenidos de manera atractiva y dinámica en píldoras multimedia que incluyen audios, vídeos, imágenes, esquemas y mapas conceptuales con el fin de afianzar el conocimiento.

Este exclusivo sistema educativo para la presentación de contenidos multimedia fue premiado por Microsoft como "Caso de éxito en Europa".



Lecturas complementarias

Artículos recientes, documentos de consenso y guías internacionales, entre otros. En la biblioteca virtual de TECH el estudiante tendrá acceso a todo lo que necesita para completar su capacitación.





Análisis de casos elaborados y guiados por expertos

El aprendizaje eficaz tiene, necesariamente, que ser contextual. Por eso, TECH presenta los desarrollos de casos reales en los que el experto guiará al alumno a través del desarrollo de la atención y la resolución de las diferentes situaciones: una manera clara y directa de conseguir el grado de comprensión más elevado.



Testing & Retesting

Se evalúan y reevalúan periódicamente los conocimientos del alumno a lo largo del programa, mediante actividades y ejercicios evaluativos y autoevaluativos: para que, de esta manera, el estudiante compruebe cómo va consiguiendo sus metas.



Clases magistrales

Existe evidencia científica sobre la utilidad de la observación de terceros expertos. El denominado Learning from an Expert afianza el conocimiento y el recuerdo, y genera seguridad en las futuras decisiones difíciles.



Guías rápidas de actuación

TECH ofrece los contenidos más relevantes del curso en forma de fichas o guías rápidas de actuación. Una manera sintética, práctica y eficaz de ayudar al estudiante a progresar en su aprendizaje.



06

Titulación

Este programa en Problemas Hemorrágicos durante la Gestación, Accidentes Obstétricos y Problemas Fetales para Matronas garantiza, además de la capacitación más rigurosa y actualizada, el acceso a un título de Experto Universitario expedido por TECH Universidad Tecnológica.



“

Supera con éxito este programa y recibe tu titulación universitaria sin desplazamientos ni farragosos trámites”

Este programa te permitirá obtener el título de **Experto Universitario en Principales Problemas Hemorrágicos durante la Gestación, Accidentes Obstétricos y Problemas Fetales para Matronas** emitido por TECH Universidad Tecnológica.

TECH Universidad Tecnológica, es una Universidad española oficial, que forma parte del Espacio Europeo de Educación Superior (EEES). Con un enfoque centrado en la excelencia académica y la calidad universitaria a través de la tecnología.

Este título propio contribuye de forma relevante al desarrollo de la educación continua y actualización del profesional, garantizándole la adquisición de las competencias en su área de conocimiento y aportándole un alto valor curricular universitario a su formación. Es 100% válido en todas las Oposiciones, Carrera Profesional y Bolsas de Trabajo de cualquier Comunidad Autónoma española.

Además, el riguroso sistema de garantía de calidad de TECH asegura que cada título otorgado cumpla con los más altos estándares académicos, brindándole al egresado la confianza y la credibilidad que necesita para destacarse en su carrera profesional.

Título: **Experto Universitario en Principales Problemas Hemorrágicos durante la Gestación, Accidentes Obstétricos y Problemas Fetales para Matronas**

Modalidad: **online**

Duración: **3 meses**

Acreditación: **18 ECTS**





Experto Universitario

Principales Problemas Hemorrágicos Durante La Gestación. Accidentes Obstétricos Y Problemas Fetales para Matronas

- » Modalidad: **online**
- » Duración: **3 meses**
- » Titulación: **TECH Universidad Tecnológica**
- » Acreditación: **18 ECTS**
- » Horario: **a tu ritmo**
- » Exámenes: **online**

Experto Universitario

Principales Problemas Hemorrágicos Durante la Gestación. Accidentes Obstétricos y Problemas Fetales para Matronas