

Experto Universitario

Lesiones Cutáneas relacionadas  
con la Dependencia





## Experto Universitario

### Lesiones Cutáneas relacionadas con la Dependencia

- » Modalidad: **online**
- » Duración: **3 meses**
- » Titulación: **TECH Universidad Tecnológica**
- » Acreditación: **18 ECTS**
- » Horario: **a tu ritmo**
- » Exámenes: **online**

Acceso web: [www.techtitute.com/enfermeria/experto-universitario/experto-lesiones-cutaneas-relacionadas-dependencia](http://www.techtitute.com/enfermeria/experto-universitario/experto-lesiones-cutaneas-relacionadas-dependencia)

# Índice

01

Presentación

---

*pág. 4*

02

Objetivos

---

*pág. 8*

03

Dirección del curso

---

*pág. 14*

04

Estructura y contenido

---

*pág. 22*

05

Metodología

---

*pág. 30*

06

Titulación

---

*pág. 38*

# 01

# Presentación

Las Lesiones Cutáneas relacionadas con la Dependencia representan una preocupación creciente en el ámbito del cuidado de la salud, especialmente en poblaciones vulnerables como pacientes hospitalizados y personas con movilidad limitada. Estas lesiones, que incluyen úlceras por presión y otras formas de daño cutáneo relacionado con la inmovilidad, no solo afectan la calidad de vida de los pacientes, sino que también imponen una carga significativa en los sistemas de salud. Ante esta situación, los profesionales de la Enfermería requieren actualizar con asiduidad sus conocimientos para mantenerse al corriente de las estrategias más innovadoras para la prevención y manejo de estas lesiones. Por ello, TECH presenta un revolucionario programa centrado en esta materia. Además, se imparte en una cómoda modalidad online.







“

*Mediante este Experto Universitario 100% online, reconocerás de manera temprana los signos de las complicaciones en las Lesiones Cutáneas, permitiendo intervenciones más rápidas”*

Un informe publicado por la Organización Mundial de la Salud estima que aproximadamente el 15% de los pacientes hospitalizados y el 70% de los usuarios en cuidados desarrollan Úlceras por Presión en algún momento de su estancia. Estas lesiones no solo prolongan la hospitalización y aumentan los costos de atención médica, sino que también pueden llevar a complicaciones graves como infecciones sistémicas y deterioro funcional. Por esto, el manejo efectivo de estas afecciones requiere un enfoque integral, que incluya la evaluación sistemática del riesgo, estrategias preventivas robustas y tratamientos basados en la evidencia científica.

En este contexto, TECH implementa un pionero Experto Universitario en Lesiones Cutáneas relacionadas con la Dependencia. El itinerario académico ahondará en la evaluación de las Heridas de la Piel, lo que permitirá a los profesionales diagnosticar correctamente las lesiones que presentan los pacientes y determinarán con inmediatez los tratamientos más apropiados. Asimismo, el temario profundizará en las terapias más avanzadas para los cuidados de las heridas, entre los que destacan la Terapia de Presión Negativo, el Oxígeno Hiperbárico o la Terapia con Láser. Por otro lado, los materiales didácticos ahondarán en la limpieza de las Lesiones Cutáneas asociadas con la Dependencia. De este modo, los egresados eliminarán los microorganismos patógenos y reducirán el riesgo de infección en las heridas.

Por otra parte, en lo que respecta a la metodología, la titulación se imparte de forma 100% online, otorgándoles a los enfermos la oportunidad de acceder al contenido desde cualquier lugar y en cualquier momento, adaptando el estudio a sus horarios. En adición, TECH emplea su revolucionario método de aprendizaje: el *Relearning*. Este sistema consiste en la repetición de conceptos clave para fijar conocimientos y facilitar un aprendizaje duradero. Además, el programa contará con la participación de un reconocido Director Invitado Internacional, que ofrecerá diversas clases magistrales para ahondar en los últimos avances el tratamiento de Lesiones Cutáneas relacionadas con la Dependencia.

Este **Experto Universitario en Lesiones Cutáneas relacionadas con la Dependencia** contiene el programa educativo más completo y actualizado del mercado. Sus características más destacadas son:

- ♦ El desarrollo de casos prácticos presentados por expertos en Heridas para Enfermería
- ♦ Los contenidos gráficos, esquemáticos y eminentemente prácticos con los que está concebido recogen una información científica y práctica sobre aquellas disciplinas indispensables para el ejercicio profesional
- ♦ Los ejercicios prácticos donde realizar el proceso de autoevaluación para mejorar el aprendizaje
- ♦ Su especial hincapié en metodologías innovadoras
- ♦ Las lecciones teóricas, preguntas al experto, foros de discusión de temas controvertidos y trabajos de reflexión individual
- ♦ La disponibilidad de acceso a los contenidos desde cualquier dispositivo fijo o portátil con conexión a internet



*Un reconocido Director Invitado Internacional impartirá unas rigurosas Masterclasses para ahondar en las últimas innovaciones en el abordaje de Lesiones Cutáneas relacionadas con la Dependencia”*

“

*Profundizarás en el Cuidado de las Heridas en Ambiente Húmedo, lo que facilitará que las heridas cicatricen con una mayor rapidez”*

El programa incluye en su cuadro docente a profesionales del sector que vierten en esta capacitación la experiencia de su trabajo, además de reconocidos especialistas de sociedades de referencia y universidades de prestigio.

Su contenido multimedia, elaborado con la última tecnología educativa, permitirá al profesional un aprendizaje situado y contextual, es decir, un entorno simulado que proporcionará una capacitación inmersiva programada para entrenarse ante situaciones reales.

El diseño de este programa se centra en el Aprendizaje Basado en Problemas, mediante el cual el profesional deberá tratar de resolver las distintas situaciones de práctica profesional que se le planteen a lo largo del curso académico. Para ello, contará con la ayuda de un novedoso sistema de vídeo interactivo realizado por reconocidos expertos.

*¿Quieres incorporar a tu praxis diaria las estrategias farmacológicas más efectivas para reducir el dolor en el Pie Diabético? Lógralo mediante este programa.*

*Reforzarás tus conocimientos clave mediante la innovadora metodología Relearning de TECH, logrando una asimilación efectiva de la materia.*



# 02

## Objetivos

Tras la finalización de este Experto Universitario, los enfermeros se caracterizarán por contar con un conocimiento integral sobre la anatomía y la fisiología de la piel, así como de los cambios asociados con la Dependencia que contribuyen al desarrollo de Lesiones Cutáneas. De igual modo, los profesionales adquirirán competencias para diseñar e implementar planes de cuidado personalizados basados en la evaluación específica de cada paciente, considerando factores como la gravedad de la lesión, comorbilidades y estado general de los usuarios. En adición, los egresados implementarán estrategias de rehabilitación física para mejorar la movilidad y funcionalidad de los individuos.







“

*Aplicarás las técnicas más sofisticadas para la limpieza de las Lesiones Cutáneas, garantizando un entorno óptimo para la cicatrización y la prevención de infecciones”*



## Objetivos generales

---

- ♦ Desarrollar técnicas y consideraciones clave en la valoración de la piel en Enfermería
- ♦ Determinar el tratamiento de las enfermedades dermatológicas comunes
- ♦ Examinar los avances recientes en el cuidado dermatológico y su aplicación en la práctica de Enfermería
- ♦ Examinar las Lesiones Cutáneas relacionadas con la Dependencia, y entender su etiología
- ♦ Analizar los factores de riesgo y las causas subyacentes de las úlceras por presión
- ♦ establecer la relación entre la presión prolongada y el desarrollo de úlceras
- ♦ Evaluar la prevalencia y el impacto de las Lesiones Cutáneas relacionadas con la Dependencia, en la atención sanitaria
- ♦ Fundamentar la complejidad del manejo integral de úlceras venosas desde un enfoque preventivo
- ♦ Desarrollar competencias especializadas en el tratamiento y cuidado de úlceras venosas para diseñar planes de cuidados personalizados y coordinar la atención interdisciplinaria para pacientes con úlceras venosas
- ♦ Actualizar conocimientos sobre los últimos avances y tecnologías en el tratamiento de úlceras venosas para poder integrarlos en la práctica clínica y mejorar los resultados del paciente
- ♦ Analizar la fisiopatología de las úlceras arteriales, explorando las causas subyacentes y los mecanismos que van a desencadenar la formación de úlceras arteriales para mejorar el diagnóstico y el tratamiento
- ♦ Dominar las técnicas de evaluación y diagnóstico, capacitando a los enfermeros en la identificación precisa de úlceras arteriales, la diferenciación entre úlceras arteriales y otras lesiones cutáneas, para facilitar un plan de cuidados eficaz
- ♦ Desarrollar habilidades en el manejo integral de las úlceras arteriales, proporcionando herramientas y estrategias prácticas para el tratamiento de úlceras arteriales, incluyendo técnicas de curación de heridas, prevención de infecciones y promoción de la cicatrización
- ♦ Fundamentar los principios relevantes del cuidado de heridas quirúrgicas
- ♦ Generar conocimiento especializado para dominar técnicas de evaluación de heridas para identificar complicaciones
- ♦ Manejar las mejores prácticas en la limpieza y el apósito de heridas
- ♦ Analizar las mejores estrategias para prevenir infecciones y promover una cicatrización óptima
- ♦ Desarrollar la importancia de la educación al paciente en el cuidado de heridas
- ♦ Prevenir la aparición de úlceras en los pies diabéticos mediante una combinación de cuidado adecuado de la piel, educación al paciente sobre la inspección regular de los pies, Uso de calzado adecuado e identificación y manejo temprano de factores de riesgo
- ♦ Prevenir complicaciones graves como infecciones, osteomielitis y amputaciones mediante el control de la glucosa en sangre, el tratamiento de la neuropatía y la enfermedad vascular periférica y la atención temprana de cualquier lesión
- ♦ Educar al paciente en el manejo del pie diabético, la importancia del autocuidado: el examen regular de los pies, el cuidado adecuado de la piel, el uso de calzado adecuado y la búsqueda de atención médica oportuna en caso de lesiones
- ♦ Adoptar Estrategias de Tratamiento Avanzadas, métodos y técnicas especializadas para el tratamiento de lesiones cutáneas en pediatría



- ◆ Promover la colaboración multidisciplinaria con otros profesionales de la Salud y la Prevención y la Educación, inculcar la importancia de la prevención de lesiones cutáneas y la educación para padres y cuidadores
- ◆ Desarrollar Habilidades clínicas especializadas en el manejo de lesiones cutáneas en Pediatría y equipar a los enfermeros con habilidades para tratar y manejar lesiones cutáneas en niños
- ◆ Examinar la Fisiología de la Piel Pediátrica, determinar las diferencias entre la piel de niños y adultos y el tratamiento de lesiones
- ◆ Adoptar Estrategias de Tratamiento Avanzadas, métodos y técnicas especializadas para el tratamiento de lesiones cutáneas en Pediatría
- ◆ Fomentar la Comunicación Efectiva, desarrollar habilidades para comunicarse con niños y sus cuidadores de manera compasiva y efectiva
- ◆ Adoptar Estrategias de Tratamiento Avanzadas, métodos y técnicas especializadas para el tratamiento de lesiones cutáneas en Pediatría
- ◆ Fomentar la Comunicación Efectiva, desarrollar habilidades para comunicarse con niños y sus cuidadores de manera compasiva y efectiva
- ◆ Promover la colaboración multidisciplinaria con otros profesionales de la Salud y la Prevención y la Educación, inculcar la importancia de la prevención de lesiones cutáneas y la educación para padres y cuidadores



## Objetivos específicos

---

### Módulo 1. Manejo de las Heridas de la Piel para Enfermería

- ♦ Desarrollar conocimiento especializado de las infecciones de la piel: causas, síntomas y tratamientos.
- ♦ Proponer estrategias de cuidado de la piel para pacientes geriátricos y pacientes con enfermedades crónicas, basándose en las mejores prácticas y la evidencia científica actual
- ♦ Examinar los avances en el cuidado dermatológico, incluyendo la aplicación de la realidad aumentada y la inteligencia artificial en el diagnóstico dermatológico.
- ♦ Generar planes de educación para pacientes sobre el cuidado de la piel, utilizando técnicas de comunicación efectivas y materiales educativos apropiados

### Módulo 2. Lesiones Cutáneas relacionadas con la Dependencia

- ♦ Examinar las causas subyacentes y los factores de riesgo asociados con las Lesiones Cutáneas relacionadas con la Dependencia,
- ♦ Evaluar el impacto de las úlceras por presión en la calidad de vida del paciente y en el sistema de atención sanitaria

### Módulo 3. Manejo del Pie Diabético para Enfermería

- ♦ Desarrollar habilidades para controlar la glucosa en sangre dentro del rango objetivo, fundamental para prevenir complicaciones del pie diabético
- ♦ Fundamentar la importancia de controlar la presión arterial y de lípidos dentro de los rangos recomendados para ayudar a prevenir enfermedades cardiovasculares y complicaciones microvasculares asociadas con el Pie Diabético
- ♦ Determinar cómo llevar a cabo un examen regular de los pies: educar al paciente sobre la importancia de examinar regularmente sus pies en busca de signos de lesiones o cambios, como callosidades, abrasiones, enrojecimiento o cambios en la temperatura de la piel





- ♦ Concretar cómo llevar a cabo un cuidado adecuado de la piel por parte del paciente para mantener la piel de los pies limpia e hidratada, evitando el uso de productos que puedan causar sequedad o irritación, y utilizando cremas hidratantes adecuadas
- ♦ Saber cómo transmitir al paciente la importancia de un uso de calzado adecuado que se ajuste correctamente y que proteja los pies de lesiones, abrasiones y deformidades, especialmente si el paciente tiene neuropatía periférica o deformidades en los pies
- ♦ Generar conocimiento especializado sobre la prevención de úlceras, Implementar medidas preventivas específicas para reducir el riesgo de desarrollo de úlceras en los pies tales como la eliminación de callosidades, el corte adecuado de las uñas, el uso de almohadillas o plantillas ortopédicas, y la evitación de cambios bruscos de temperatura
- ♦ Abordar el tratamiento de úlceras existentes en los pies incluyendo el desbridamiento del tejido necrótico, el control de la infección y la promoción de la cicatrización de la herida
- ♦ Educar al paciente sobre la importancia de mantener un peso saludable, seguir una dieta balanceada, hacer ejercicio regularmente y evitar el tabaco y el consumo excesivo de alcohol

“

*La titulación universitaria incorporará casos prácticos reales y ejercicios para acercar el desarrollo del programa a la práctica clínica habitual”*

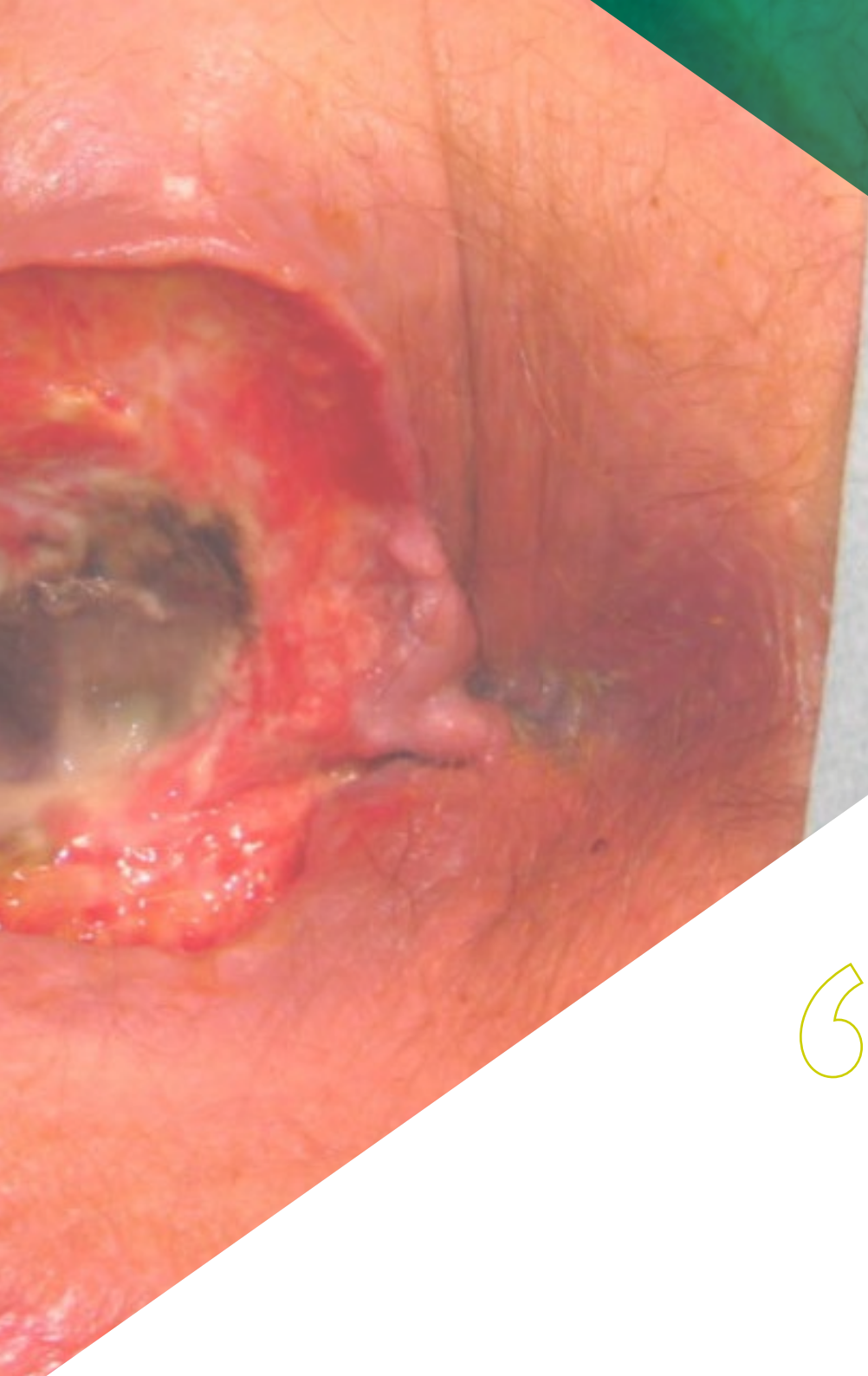


# 03

## Dirección del curso

La prioridad de TECH es ofrecer las titulaciones universitarias más holísticas y renovadas del panorama académico. Por eso, realiza un minucioso proceso para conformar sus claustros docentes. Para la impartición de este Experto Universitario, ha reunido a los mejores expertos en el campo de las Lesiones Cutáneas relacionadas con la Dependencias. Estos profesionales disponen de un vasto recorrido profesional, donde han formado parte de reconocidas instituciones sanitarias para optimizar la calidad de vida de numerosos pacientes. De este modo, los egresados se sumergirán en una experiencia de alta intensidad que les permitirá optimizar su práctica diaria notablemente.





“

*El equipo docente, integrado por especialistas de renombre en Lesiones Cutáneas relacionadas con la Dependencia, te guiará durante todo tu proceso de actualización de conocimientos”*

## Director Invitado Internacional

David Pérez Barreno es un destacado **Enfermero de Práctica Avanzada** especializado en **Heridas Crónicas Complejas**, que ha ejercido en el **Distrito Sanitario Málaga-Valle del Guadalhorce**. Con una extensa trayectoria profesional y académica, también ha ocupado el cargo de **Presidente** de la **Asociación Española de Enfermería Vascul y Heridas**, posición desde la cual ha liderado iniciativas para mejorar la atención y la investigación en este campo.

Con una destacada presencia en **congresos nacionales e internacionales**, ha impartido más de **100 ponencias**, contribuyendo al avance del conocimiento en el ámbito de las **Heridas Crónicas Complejas**. Además, su contribución académica se ha ampliado como miembro del **Grupo de Investigación en Cuidados de Málaga (Invescuida) IBIMA**, donde ha participado activamente en proyectos de investigación y desarrollo relacionados con la **Enfermería de Heridas**.

Asimismo, ha desempeñado un importante rol como **Gestor y Coordinador del personal de Enfermería** en **centros sociosanitarios**. Igualmente, la experiencia de David Pérez Barreno se ha extendido al **ámbito editorial**, donde ha actuado como **Administrador de Plataformas OJS** en **revistas científicas de Enfermería**, promoviendo la difusión de conocimiento y buenas prácticas en su campo de especialización.

Cabe destacar que también ha sido miembro de la **Junta Directiva** de la **Sociedad Española de Heridas** y que forma parte de la **European Wound Management Association (EWMA)**, consolidando su influencia y compromiso a nivel internacional en el manejo avanzado de **heridas**.



## D. Pérez Barreno, David

---

- Enfermero de Heridas Crónicas Complejas en el Distrito Sanitario Málaga-Valle del Guadalhorce
- Gestor y Coordinador del personal de Enfermería en centros sociosanitarios
- KOL en diversos proyectos de innovación e investigación de relacionada con la Enfermería de Heridas
- Miembro del Grupo de Investigación en Cuidados de Málaga (Invescuida) IBIMA
- Administrador de Plataformas OJS en revistas científicas de Enfermería
- Máster en Deterioro de la Integridad Cutánea, Úlceras y Heridas por la Universidad Católica de Valencia
- Experto Universitario en Cuidados y Curas de Heridas Crónicas por la Universidad de Cantabria
- Experto Universitario en Gestión de Recursos Humanos de Enfermería por la UNED
- Diplomado en Enfermería por la Universidad de Cádiz
- Diplomado en Fisioterapia por la Universidad de La Laguna, Tenerife
- Miembro de: Asociación Española de Enfermería Vascul y Heridas, Sociedad Española de Heridas y European Wound Management Association (EWMA)



*Gracias a TECH podrás aprender con los mejores profesionales del mundo”*

## Dirección



### **D. Toribio Martínez, Sergio José**

- ♦ Académico Especialista en Enfermería en la Universidad de Granada
- ♦ Enfermero del Servicio de Quirófano en el Hospital Universitario de Ceuta
- ♦ Miembro de la Comisión de Investigación, Docencia y Formación Continuada en el Hospital Universitario de Ceuta
- ♦ Experto en Evaluación de las Actividades de Formación Sanitaria Continuada en el Instituto Nacional de Gestión Sanitaria, Ministerio de Sanidad y Consumo
- ♦ Máster en Investigación en Ciencias de la Enfermería por la Universidad de Almería
- ♦ Máster en Prevención de Riesgos Laborales, con las especialidades de Ergonomía, Seguridad en el Trabajo, Higiene Industrial y Psicología Aplicada
- ♦ Experto Universitario en Enfermería de Urgencias por la Universidad Complutense de Madrid
- ♦ Diplomado en Enfermería por la Universidad de Granada
- ♦ Diplomado Superior en Dirección y Gestión de Empresas de Servicios Sociosanitarios por la Escuela Nacional de Sanidad, Instituto de Salud Carlos III
- ♦ Diplomado en Sanidad por la Escuela Nacional de Sanidad, Instituto de Salud Carlos III



## Profesores

### Dña. Bueno Ramírez, Soledad

- ♦ Enfermera de Medicina Interna y Consultas Externas en el Hospital Universitario de Ceuta
- ♦ Enfermera en el Centro de Diálisis del Fresenius Medical Care
- ♦ Enfermera del Servicio de Medicina Quirúrgica en el Hospital Militar, Ceuta
- ♦ Enfermera del Servicio de Psiquiatría y Medicina Interna en el Hospital Universitario Reina Sofía
- ♦ Enfermera en el Centro Ceutí de Diálisis, Ceuta
- ♦ Enfermera en FEAPS (Centro de Discapacitados Físicos, Psíquicos y Sensoriales)
- ♦ Enfermera de Servicios de Nido, Urgencias y Plantas en Hospiten Sur, Tenerife
- ♦ Máster Título Propio en Enfermería en Urgencias, Emergencias y Catástrofes
- ♦ Máster Título Propio en Enfermería de Medicina Interna
- ♦ Experto Universitario en Procesos e Intervenciones de Enfermería en el Ámbito de Cuidados Generales
- ♦ Experto Universitario en Gestión de Catástrofes par Enfermería
- ♦ Experto Universitario en Soporte Vital Avanzado
- ♦ Experto Universitario en Atención al Traumatismo Grave para Enfermería
- ♦ Experto Universitario en Emergencias Médicas para Enfermería
- ♦ Experto Universitario en el Embarazo, Parto y Puerperio para Enfermería
- ♦ Experto Universitario en Cuidados Pediátricos para Enfermería
- ♦ Diplomada en Enfermería de Empresa por la Universidad Ceuta
- ♦ Diplomada en Enfermería por la Universidad de Granada
- ♦ Técnico Superior en Laboratorio de Diagnósticos Clínicos

### Dña. Gaona Ortiz, Noelia

- ♦ Enfermera en Servicios y Centros Sanitarios Públicos en Ceuta
- ♦ Enfermera en Hermanos Franciscanos de Cruz Blanca
- ♦ Enfermera en Pía Unión Fraternidad de Cristo, Residencia Nazaret, Ceuta
- ♦ Enfermera en Residencia Sar Rosario, Torres de la Alameda, Madrid
- ♦ Enfermera en Unión Provincial Sanitaria, Ceuta
- ♦ Enfermera en Centro Médico y Asistencia a Domicilio, Ceuta
- ♦ Máster Título Propio en Enfermería de Urgencias, Emergencias y Catástrofes por la Universidad CEU Cardenal Herrera
- ♦ Máster Título Propio en Dirección y Gestión de Enfermería por la Universidad CEU Cardenal Herrera
- ♦ Máster Título Propio en Enfermería en el Servicio de Medicina Interna por la Universidad CEU Cardenal Herrera
- ♦ Experto Universitario en Infectología Aplicada a la Enfermería por la Universidad CEU Cardenal Herrera
- ♦ Experto Universitario en Emergencias Médicas para Enfermería por la Universidad CEU Cardenal Herrera
- ♦ Experto Universitario en Atención al Traumatismo Grave para Enfermería por la Universidad CEU Cardenal Herrera
- ♦ Experto Universitario en Soporte Vital Avanzado por la Universidad CEU Cardenal Herrera
- ♦ Experto Universitario en Procesos e Intervenciones Enfermeras en el Ámbito de los Cuidados Generales por la Universidad CEU Cardenal Herrera
- ♦ Experto Universitario en Gestión de Catástrofes para Enfermería por la Universidad CEU Cardenal Herrera
- ♦ Diplomada en Enfermería por la Escuela Universitaria de Enfermería Cruz Roja, Ceuta

**Dña. Romero Sousa, Gema María**

- ◆ Enfermera en el Hospital Universitario de Ceuta
- ◆ Enfermera en Atención Primaria
- ◆ Enfermera en Cruz Roja Española
- ◆ Enfermera en Cruz Blanca
- ◆ Enfermera en la Residencia Gerón
- ◆ Enfermera en la Residencia de Nazareth
- ◆ Máster Título Propio en Enfermería de Urgencias, Emergencias y Catástrofes
- ◆ Máster Título Propio en Enfermería en Medicina Interna
- ◆ Experto Universitario en Atención al Traumatismo Grave para Enfermería
- ◆ Experto Universitario en Emergencias Médicas para Enfermería
- ◆ Experto Universitario en Gestión de Catástrofes para Enfermería
- ◆ Experto Universitario en Infectología Aplicada a la Enfermería
- ◆ Experto Universitario en Soporte Vital Avanzado para Enfermería
- ◆ Graduada en Enfermería por la Universidad de Málaga

**Dña. Pareja Miralles, Patricia**

- ◆ Enfermera del Servicio de Medicina Interna en el Hospital Universitario de Ceuta
- ◆ Enfermera del Servicio de Diálisis en RTS (BAXTER)
- ◆ Enfermera del Servicio de Diálisis en Fresenius Medical Care
- ◆ Enfermera en el Centro Venus, Ceuta
- ◆ Máster en Enfermería de Medicina Interna
- ◆ Máster en Enfermería de Urgencias, Emergencias y Catástrofes
- ◆ Experto Universitario en Soporte Vital Avanzado para Enfermería
- ◆ Experto Universitario en Gestión de Catástrofes para Enfermería





- ◆ Experto Universitario en Procesos de Intervenciones Enfermeras en el Ámbito de los Cuidados Generales
- ◆ Experto Universitario en Cuidados Pediátricos para Enfermería
- ◆ Experto Universitario en el Embarazo, Parto y Puerperio para Enfermería
- ◆ Experto Universitario en Atención al Traumatismo Grave para Enfermería
- ◆ Experto Universitario en Emergencias Médicas para Enfermería
- ◆ Diplomada en Enfermería por la Escuela Universitaria de Granada

**Dña. Fernández de Barrena San Miguel, Ainhoa**

- ◆ Enfermera del Servicio de Urgencias en el Hospital Universitario de Ceuta
- ◆ Enfermera en Clínicas Vivanta, Medicina Estética
- ◆ Enfermera en Plena Inclusión Ceuta
- ◆ Enfermera en el Centro de Estancia Temporal de Inmigrantes (CETI)
- ◆ Máster Título Propio en Enfermería de Urgencias, Emergencias y Catástrofes
- ◆ Máster Título Propio en Enfermería en el Servicio de Medicina Interna
- ◆ Experto Universitario en Gestión de Catástrofes para Enfermería
- ◆ Experto Universitario en Emergencias Médicas para Enfermería
- ◆ Experto Universitario en Atención al Traumatismo Grave para Enfermería
- ◆ Experto Universitario en Soporte Vital Avanzado para Enfermería
- ◆ Experto Universitario en Infectología Aplicada a la Enfermería
- ◆ Diplomada en Enfermería por la Universidad de Granada



# 04

## Estructura y contenido

Mediante este programa los enfermeros tendrán una comprensión exhaustiva de los procesos fisiopatológicos que conducen a la generación de Lesiones Cutáneas. El plan de estudios ahondará en la evaluación de heridas, teniendo en cuenta sus signos tempranos. A este respecto, el temario profundizará en la preparación del lecho de la herida, lo que permitirá a los egresados evaluar de forma precisa el estado de las lesiones. También el programa examinará en la fisiología de la piel en relación a las Lesiones Cutáneas. Así los profesionales detectarán signos tempranos de complicaciones (como infecciones o deterioro tisular) y realizarán intervenciones rápidas.





“

*Dominarás las técnicas más vanguardistas para el manejo de Lesiones Cutáneas, entre las que destaca el Desbridamiento”*



## Módulo 1. Manejo de las Heridas de la Piel para Enfermería

- 1.1. Evaluación de las heridas
  - 1.1.1. Identificación y evaluación de las heridas
  - 1.1.2. Reconocimiento de los signos tempranos de las heridas
  - 1.1.3. Herramientas de evaluación de heridas
  - 1.1.4. Documentación y seguimiento de la progresión de las heridas
- 1.2. Preparación del lecho de la herida
  - 1.2.1. Limpieza de la herida: Técnicas
  - 1.2.2. Desbridamiento enzimático
  - 1.2.3. Manejo del exudado
  - 1.2.4. Estimulación de la granulación: Terapia de Presión Negativa, factores de crecimiento y oxígeno hiperbárico
  - 1.2.5. Protección del lecho de la herida
- 1.3. Heridas según tipología
  - 1.3.1. Heridas agudas: Cortes, quemaduras y fracturas
  - 1.3.2. Heridas crónicas: Úlceras por presión, venosas y diabéticas
  - 1.3.3. Heridas quirúrgicas: Incisiones, escisiones, suturas
  - 1.3.4. Heridas traumáticas: Abrasiones, contusiones, laceraciones
- 1.4. Tratamientos y cuidados de las heridas
  - 1.4.1. Terapias avanzadas: Terapia de Presión Negativa, oxígeno hiperbárico, terapia con láser
  - 1.4.2. Manejo del dolor
  - 1.4.3. Seguimiento y evaluación de la herida
- 1.5. Cuidado de las Heridas en Ambiente Húmedo (CAH) y concepto TIME
  - 1.5.1. Principios del CAH. Contraindicaciones
  - 1.5.2. TIME: Tejido no viable, infección o inflamación, humedad del lecho de la herida, bordes de la herida
  - 1.5.3. Implementación del CAH y TIME: Evaluación inicial de la herida, plan de tratamiento, seguimiento y ajuste del plan
  - 1.5.4. Evidencia científica sobre el CAH y TIME: Guía práctica clínica



- 1.6. Fisiología de las heridas. Proceso y complicaciones en la cicatrización
  - 1.6.1. Proceso de cicatrización: Fase inflamatoria, proliferativa y de remodelación
  - 1.6.2. Factores que afectan la cicatrización: Nutrición, edad y enfermedades crónicas
  - 1.6.3. Tipos de cicatrización: Cicatrización por primera intención, por segunda intención y por tercera Intención
  - 1.6.4. Complicaciones en la cicatrización: Infección, dehiscencia, queloide
  - 1.6.5. Tratamiento de las heridas: Limpieza, uso de antibióticos, vendajes
- 1.7. Manejo de la Infección y complicaciones de las heridas
  - 1.7.1. Signos de infección de la herida: Enrojecimiento, calor, dolor
  - 1.7.2. Tratamiento de la infección: Antibióticos, desbridamiento y cuidado de la herida
  - 1.7.3. Complicaciones de las heridas: Necrosis, Gangrena, Sepsis
  - 1.7.4. Prevención de la infección: Limpieza de la herida
  - 1.7.5. Manejo de las complicaciones de la herida
- 1.8. Manejo de materiales de cuidado de heridas
  - 1.8.1. Selección y uso correcto de materiales
  - 1.8.2. Almacenamiento de materiales: Condiciones de almacenamiento y gestión de inventario
  - 1.8.3. Seguridad en el manejo de materiales: Eliminación segura de materiales usados, prevención de accidentes
- 1.9. Atención integral e integrada entre diferentes profesionales
  - 1.9.1. Trabajo en equipo: Roles y responsabilidades. Resolución de conflictos
  - 1.9.2. Coordinación de la atención: Plan de atención compartido, coordinación con otros servicios, continuidad de la atención
  - 1.9.3. Referencia a especialistas: Proceso de referencia y seguimiento
  - 1.9.4. Evaluación de la calidad de la atención: Indicadores de calidad, auditorías clínicas y mejora continua de la calidad
- 1.10. Lenguaje clínico en relación a las heridas
  - 1.10.1. Términos anatómicos, de evaluación y de tratamiento de heridas
  - 1.10.2. Comunicación efectiva: Comunicación con el paciente y con otros profesionales de la salud
  - 1.10.3. Documentación clínica: Consentimiento informado
  - 1.10.4. Ética en el cuidado de heridas: Respeto a la autonomía del paciente, beneficencia y no maleficencia, justicia

## Módulo 2. Lesiones Cutáneas relacionadas con la Dependencia

- 2.1. Lesiones Cutáneas relacionadas con la Dependencia
  - 2.1.1. Lesiones Cutáneas relacionadas con la Dependencia
    - 2.1.1.1. Causas y factores de riesgo
  - 2.1.2. Anatomía y fisiología de la piel en relación a las Lesiones Cutáneas relacionadas con la Dependencia
    - 2.1.2.1. Cambios en la piel
  - 2.1.3. Impacto de las Lesiones Cutáneas relacionadas con la Dependencia en la calidad de vida del paciente y en el sistema de salud
    - 2.1.3.1. Costos asociados con el tratamiento
  - 2.1.4. Prevención de las Lesiones Cutáneas relacionadas con la Dependencia y evaluación del riesgo
  - 2.1.5. Investigación, avances y recursos en manejo de Lesiones Cutáneas relacionadas con la Dependencia en poblaciones especiales
    - 2.1.5.1. Guía de práctica clínica
- 2.2. Evaluación de las Lesiones Cutáneas relacionadas con la Dependencia
  - 2.2.1. Inspección de la piel
    - 2.2.1.1. Identificación de áreas de enrojecimiento y Signos de Infección
    - 2.2.1.2. Evaluación de la integridad de la piel
  - 2.2.2. Medición de las Lesiones Cutáneas relacionadas con la Dependencia
    - 2.2.2.1. Medición del tamaño
    - 2.2.2.2. Evaluación de la profundidad
    - 2.2.2.3. Evaluación del tejido en el lecho de la úlcera
  - 2.2.3. Clasificación de las Lesiones Cutáneas relacionadas con la Dependencia
    - 2.2.3.1. Estadios de las Lesiones Cutáneas relacionadas con la Dependencia
    - 2.2.3.2. Lesiones Cutáneas relacionadas con la Dependencia, no clasificables
  - 2.2.4. Lesiones Cutáneas por dispositivos médicos relacionadas con la Presión
  - 2.2.5. Evaluación del dolor
    - 2.2.5.1. Escalas de evaluación del dolor
    - 2.2.5.2. Manejo del dolor en las Lesiones Cutáneas relacionadas con la Presión
    - 2.2.5.3. Educación del paciente en el manejo del dolor

- 2.2.6. Documentación de las Lesiones Cutáneas relacionadas con la Dependencia
  - 2.2.6.1. Fotografía y registro de la evolución
  - 2.2.6.2. Comunicación con otros profesionales de la salud
- 2.3. Tratamiento de las Lesiones Cutáneas relacionadas con la Dependencia
  - 2.3.1. Limpieza de las Lesiones Cutáneas relacionadas con la Dependencia
    - 2.3.1.1. Selección de la solución de limpieza
    - 2.3.1.2. Técnicas y frecuencia de limpieza
  - 2.3.2. Desbridamiento de las Lesiones Cutáneas relacionadas con la Dependencia
    - 2.3.2.1. Tipos de desbridamiento
    - 2.3.2.2. Indicaciones y contraindicaciones
    - 2.3.2.3. Cuidados después del desbridamiento
  - 2.3.3. Selección de vendajes
    - 2.3.3.1. Tipos, propiedades y cambio de vendajes
  - 2.3.4. Terapias avanzadas
    - 2.3.4.1. Terapia de presión negativa
    - 2.3.4.2. Oxígeno hiperbárico
    - 2.3.4.3. Terapias biológicas
  - 2.3.5. Cirugía de las Lesiones Cutáneas relacionadas con la Dependencia
    - 2.3.5.1. Indicaciones para la cirugía
    - 2.3.5.2. Tipos de cirugía
    - 2.3.5.3. Cuidados postoperatorios
- 2.4. Manejo del exudado de las Lesiones Cutáneas relacionadas con la Dependencia
  - 2.4.1. Evaluación del exudado
    - 2.4.1.1. Cantidad de exudado, características y cambios en el exudado
  - 2.4.2. Manejo del exudado
    - 2.4.2.1. Vendajes absorbentes, drenajes y cambio de vendajes
  - 2.4.3. Impacto del exudado en la Piel Perilesional
    - 2.4.3.1. Dermatitis por humedad, maceración y protección de la Piel Perilesional
  - 2.4.4. Exudado y dolor
    - 2.4.4.1. Impacto del exudado en el dolor
    - 2.4.4.2. Manejo del dolor en Lesiones Cutáneas con mucho exudado
    - 2.4.4.3. Educación del paciente
  - 2.4.5. Exudado y olor
    - 2.4.5.1. Causas del olor en las Lesiones Cutáneas
    - 2.4.5.2. Manejo del olor: Impacto del olor en la calidad de vida del paciente
- 2.5. Lesiones Cutáneas relacionadas con la Dependencia en poblaciones especiales
  - 2.5.1. Lesiones Cutáneas relacionadas con la Dependencia en personas mayores
    - 2.5.1.1. Factores de riesgo en personas, prevención y tratamiento
  - 2.5.2. Lesiones Cutáneas relacionadas con la Dependencia en personas con movilidad reducida
    - 2.5.2.1. Factores de riesgo, prevención y tratamiento
  - 2.5.3. Lesiones Cutáneas relacionadas con la Dependencia en personas con Enfermedades Crónicas
    - 2.5.3.1. Factores de riesgo, prevención y tratamiento en personas con Enfermedades Crónicas
  - 2.5.4. Lesiones Cutáneas relacionadas con la Dependencia en el Cuidado Paliativo
    - 2.5.4.1. Manejo del dolor, cuidado de la piel y apoyo emocional
  - 2.5.5. Investigación, avances y recursos en Lesiones Cutáneas relacionadas con la Dependencia en poblaciones especiales
    - 2.5.5.1. Guía de práctica clínica
- 2.6. Nutrición y Lesiones Cutáneas relacionadas con la Dependencia
  - 2.6.1. Evaluación nutricional
    - 2.6.1.1. Índice de masa corporal
    - 2.6.1.2. Evaluación de la ingesta dietética y de los niveles de nutrientes
  - 2.6.2. Nutrientes y cicatrización de las Úlceras por Presión
    - 2.6.2.1. Proteínas, vitaminas y minerales e hidratación
  - 2.6.3. Intervenciones nutricionales
    - 2.6.3.1. Suplementos nutricionales, dieta balanceada y asesoramiento dietético

- 2.6.4. Nutrición y comorbilidades
  - 2.6.4.1. Diabetes
  - 2.6.4.2. Enfermedad renal
  - 2.6.4.3. Enfermedad cardiovascular
- 2.6.5. Educación nutricional
  - 2.6.5.1. Importancia de la nutrición en la cicatrización de las Úlceras por Presión
  - 2.6.5.2. Alimentos beneficiosos para la cicatrización de las Úlceras por Presión
- 2.7. Lesiones Cutáneas relacionadas con la Dependencia y calidad de vida
  - 2.7.1. Impacto físico de las Lesiones Cutáneas relacionadas con la Dependencia
    - 2.7.1.1. Dolor, limitaciones en la movilidad y problemas del sueño
  - 2.7.2. Impacto emocional de las Lesiones Cutáneas relacionadas con la Dependencia
    - 2.7.2.1. Estrés, ansiedad y depresión. Imagen corporal y autoestima
  - 2.7.3. Impacto social de las Lesiones Cutáneas relacionadas con la Dependencia
    - 2.7.3.1. Aislamiento social, Dependencia e impacto en la familia y los cuidadores
  - 2.7.4. Evaluación de la calidad de vida y del dolor
    - 2.7.4.1. Escalas de evaluación de la calidad de vida
    - 2.7.4.2. Escalas de evaluación del dolor
  - 2.7.5. Evaluación del impacto emocional y social
  - 2.7.6. Mejora de la calidad de vida
    - 2.7.6.1. Manejo del dolor, apoyo psicológico y fomento de la participación social
- 2.8. Coordinación de los Servicios de Atención Domiciliaria en diferentes contextos de Atención al Paciente
  - 2.8.1. Coordinación de los Servicios de Atención Domiciliaria
  - 2.8.2. Evaluación y seguimiento por los Servicios de Atención Domiciliaria
  - 2.8.3. Roles y responsabilidades en el equipo de Atención Primaria
- 2.9. Educación del paciente y cuidadores
  - 2.9.1. Cuidado de las Lesiones Cutáneas relacionadas con la Dependencia en casa
    - 2.9.1.1. Limpieza de la Úlcera, cambio de vendajes, posicionamiento y movilización
    - 2.9.1.2. Manejo del dolor en casa
  - 2.9.2. Uso de analgésicos
    - 2.9.2.1. Técnicas de relajación y consulta con el profesional de la salud en caso de aumento del dolor
    - 2.9.2.2. Manejo del Estrés y apoyo emocional para pacientes y cuidadores
  - 2.9.3. Investigación, avances y recursos en la mejora de calidad de vida en pacientes con Lesiones Cutáneas relacionadas con la Dependencia
- 2.10. Investigación y avances en el manejo de las Lesiones Cutáneas relacionadas con la Dependencia
  - 2.10.1. Investigación en prevención de Lesiones Cutáneas relacionadas con la Dependencia (I)
    - 2.10.1.1. Estudios sobre la eficacia de las medidas preventivas
    - 2.10.1.2. Desarrollo de nuevos dispositivos para aliviar la presión e Investigación sobre la nutrición y la prevención de las Úlceras por Presión
  - 2.10.2. Investigación en tratamiento de Lesiones Cutáneas relacionadas con la Dependencia (II)
    - 2.10.2.1. Ensayos clínicos de nuevos tratamientos
    - 2.10.2.2. Investigación sobre el manejo del dolor
    - 2.10.2.3. Estudios sobre la calidad de vida de las personas con Lesiones Cutáneas relacionadas con la Dependencia
  - 2.10.3. Avances en el cuidado de las Lesiones Cutáneas relacionadas con la Dependencia
    - 2.10.3.1. Nuevos vendajes y materiales de cuidado de heridas
    - 2.10.3.2. Terapias avanzadas e innovaciones en la educación y formación
  - 2.10.4. Participación en la investigación de Enfermería
    - 2.10.4.1. Participación en ensayos clínicos
    - 2.10.4.2. Formación en investigación para Enfermería
    - 2.10.4.3. Ética en la investigación
  - 2.10.5. Actualización en investigación y avances
    - 2.10.5.1. Literatura científica, congresos y seminarios
    - 2.10.5.2. Redes profesionales y grupos de interés



### Módulo 3. Manejo del Pie Diabético para Enfermería

- 3.1. Etiología del Pie Diabético
  - 3.1.1. Factores de riesgo y causas subyacentes
  - 3.1.2. Mecanismos fisiopatológicos implicados
  - 3.1.3. Clasificación según complicaciones neuropáticas y vasculares
- 3.2. Valoración del Pie Diabético
  - 3.2.1. Métodos de evaluación de riesgo
  - 3.2.2. Examen físico detallado
  - 3.2.3. Uso de pruebas complementarias
- 3.3. Prevención del Pie Diabético
  - 3.3.1. Educación sobre cuidado diario de los pies
  - 3.3.2. Control de factores de riesgo
  - 3.3.3. Programas de prevención secundaria
- 3.4. Tratamiento del Pie Diabético
  - 3.4.1. Enfoques conservadores y quirúrgicos
  - 3.4.2. Uso de apósitos avanzados y terapias innovadoras
  - 3.4.3. Abordaje multidisciplinario
- 3.5. Cuidado del Pie Diabético
  - 3.5.1. Manejo de Úlceras y lesiones
  - 3.5.2. Cuidado adecuado de las uñas y piel
  - 3.5.3. Prevención de complicaciones
- 3.6. Manejo del dolor en el Pie Diabético
  - 3.6.1. Estrategias farmacológicas y no farmacológicas
  - 3.6.2. Tratamientos dirigidos a neuropatías específicas
  - 3.6.3. Educación sobre autogestión del dolor
- 3.7. Nutrición y Pie Diabético
  - 3.7.1. Evaluación del estado nutricional
  - 3.7.2. Importancia de una dieta equilibrada
  - 3.7.3. Supervisión dietética especializada





- 3.8. Cuidados del Pie Diabético en pacientes geriátricos
  - 3.8.1. Consideraciones específicas de fragilidad
  - 3.8.2. Adaptación en el cuidado
  - 3.8.3. Programas de rehabilitación personalizados
- 3.9. Educación del paciente sobre el cuidado del Pie Diabético
  - 3.9.1. Instrucciones prácticas para el autocuidado
  - 3.9.2. Reconocimiento de signos de alerta
  - 3.9.3. Importancia de la adherencia al tratamiento
- 3.10. Avances en el tratamiento del Pie Diabético
  - 3.10.1. Nuevas tecnologías en curación de heridas
  - 3.10.2. Investigación sobre terapias regenerativas
  - 3.10.3. Desarrollo de prótesis y dispositivos avanzados

“

*Los resúmenes interactivos de cada tema te permitirán consolidar de manera más dinámica los conceptos sobre las Lesiones Cutáneas con la Dependencia. ¡Matricúlate ya!”*

05

# Metodología

Este programa de capacitación ofrece una forma diferente de aprender. Nuestra metodología se desarrolla a través de un modo de aprendizaje de forma cíclica: ***el Relearning***.

Este sistema de enseñanza es utilizado, por ejemplo, en las facultades de medicina más prestigiosas del mundo y se ha considerado uno de los más eficaces por publicaciones de gran relevancia como el ***New England Journal of Medicine***.



“

*Descubre el Relearning, un sistema que abandona el aprendizaje lineal convencional para llevarte a través de sistemas cíclicos de enseñanza: una forma de aprender que ha demostrado su enorme eficacia, especialmente en las materias que requieren memorización”*

## En TECH Nursing School empleamos el Método del Caso

Ante una determinada situación concreta, ¿qué debería hacer un profesional? A lo largo del programa, los estudiantes se enfrentarán a múltiples casos clínicos simulados, basados en pacientes reales en los que deberán investigar, establecer hipótesis y, finalmente, resolver la situación. Existe abundante evidencia científica sobre la eficacia del método. Los enfermeros aprenden mejor, más rápido y de manera más sostenible en el tiempo.

*Con TECH los enfermeros experimentan una forma de aprender que está moviendo los cimientos de las universidades tradicionales de todo el mundo.*



Según el Dr. Gérvas, el caso clínico es la presentación comentada de un paciente, o grupo de pacientes, que se convierte en «caso», en un ejemplo o modelo que ilustra algún componente clínico peculiar, bien por su poder docente, bien por su singularidad o rareza. Es esencial que el caso se apoye en la vida profesional actual, intentando recrear los condicionantes reales en la práctica profesional de la enfermería.



“

*¿Sabías que este método fue desarrollado en 1912, en Harvard, para los estudiantes de Derecho? El método del caso consistía en presentarles situaciones complejas reales para que tomaran decisiones y justificasen cómo resolverlas. En 1924 se estableció como método estándar de enseñanza en Harvard”*

#### La eficacia del método se justifica con cuatro logros fundamentales:

1. Los enfermeros que siguen este método no solo consiguen la asimilación de conceptos, sino un desarrollo de su capacidad mental, mediante ejercicios de evaluación de situaciones reales y aplicación de conocimientos.
2. El aprendizaje se concreta de una manera sólida en capacidades prácticas que permiten al profesional de la enfermería una mejor integración del conocimiento en el ámbito hospitalario o de atención primaria.
3. Se consigue una asimilación más sencilla y eficiente de las ideas y conceptos, gracias al planteamiento de situaciones que han surgido de la realidad.
4. La sensación de eficiencia del esfuerzo invertido se convierte en un estímulo muy importante para el alumnado, que se traduce en un interés mayor en los aprendizajes y un incremento del tiempo dedicado a trabajar en el curso.



## Relearning Methodology

TECH aúna de forma eficaz la metodología del Estudio de Caso con un sistema de aprendizaje 100% online basado en la reiteración, que combina 8 elementos didácticos diferentes en cada lección.

Potenciamos el Estudio de Caso con el mejor método de enseñanza 100% online: el Relearning.



*El enfermero(a) aprenderá mediante casos reales y resolución de situaciones complejas en entornos simulados de aprendizaje. Estos simulacros están desarrollados a partir de software de última generación que permiten facilitar el aprendizaje inmersivo.*

Situado a la vanguardia pedagógica mundial, el método Relearning ha conseguido mejorar los niveles de satisfacción global de los profesionales que finalizan sus estudios, con respecto a los indicadores de calidad de la mejor universidad online en habla hispana (Universidad de Columbia).

Con esta metodología se han capacitado más de 175.000 enfermeros con un éxito sin precedentes en todas las especialidades con independencia de la carga práctica.

Nuestra metodología pedagógica está desarrollada en un entorno de máxima exigencia, con un alumnado universitario de un perfil socioeconómico alto y una media de edad de 43,5 años.

*El Relearning te permitirá aprender con menos esfuerzo y más rendimiento, implicándote más en tu especialización, desarrollando el espíritu crítico, la defensa de argumentos y el contraste de opiniones: una ecuación directa al éxito.*

En nuestro programa, el aprendizaje no es un proceso lineal, sino que sucede en espiral (aprender, desaprender, olvidar y reaprender). Por eso, se combinan cada uno de estos elementos de forma concéntrica.

La puntuación global que obtiene el sistema de aprendizaje de TECH es de 8.01, con arreglo a los más altos estándares internacionales.





Este programa ofrece los mejores materiales educativos, preparados a conciencia para los profesionales:



#### Material de estudio

Todos los contenidos didácticos son creados por los especialistas que van a impartir el programa universitario, específicamente para él, de manera que el desarrollo didáctico sea realmente específico y concreto.

Estos contenidos son aplicados después al formato audiovisual, para crear el método de trabajo online de TECH. Todo ello, con las técnicas más novedosas que ofrecen piezas de gran calidad en todos y cada uno los materiales que se ponen a disposición del alumno.



#### Técnicas y procedimientos de enfermería en vídeo

TECH acerca al alumno las técnicas más novedosas, los últimos avances educativos y al primer plano de la actualidad en técnicas de enfermería. Todo esto, en primera persona, con el máximo rigor, explicado y detallado para contribuir a la asimilación y comprensión del estudiante. Y lo mejor de todo, puedes verlos las veces que quieras.



#### Resúmenes interactivos

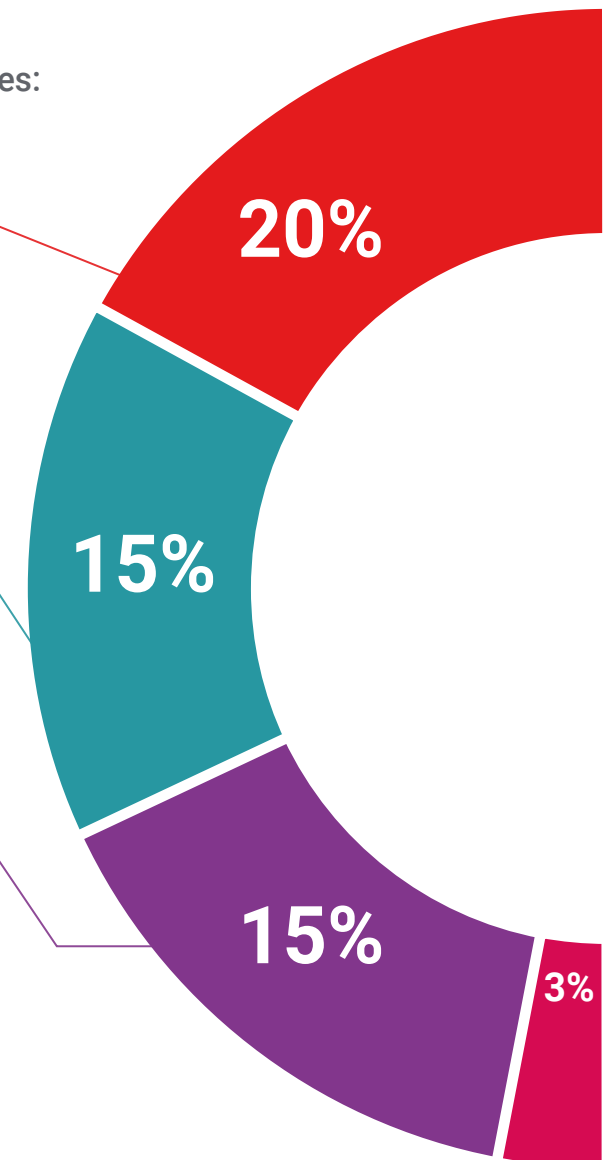
El equipo de TECH presenta los contenidos de manera atractiva y dinámica en píldoras multimedia que incluyen audios, vídeos, imágenes, esquemas y mapas conceptuales con el fin de afianzar el conocimiento.

Este exclusivo sistema educativo para la presentación de contenidos multimedia fue premiado por Microsoft como "Caso de éxito en Europa".



#### Lecturas complementarias

Artículos recientes, documentos de consenso y guías internacionales, entre otros. En la biblioteca virtual de TECH el estudiante tendrá acceso a todo lo que necesita para completar su capacitación.







### Análisis de casos elaborados y guiados por expertos

El aprendizaje eficaz tiene, necesariamente, que ser contextual. Por eso, TECH presenta los desarrollos de casos reales en los que el experto guiará al alumno a través del desarrollo de la atención y la resolución de las diferentes situaciones: una manera clara y directa de conseguir el grado de comprensión más elevado.



### Testing & Retesting

Se evalúan y reevalúan periódicamente los conocimientos del alumno a lo largo del programa, mediante actividades y ejercicios evaluativos y autoevaluativos: para que, de esta manera, el estudiante compruebe cómo va consiguiendo sus metas.



### Clases magistrales

Existe evidencia científica sobre la utilidad de la observación de terceros expertos. El denominado Learning from an Expert afianza el conocimiento y el recuerdo, y genera seguridad en las futuras decisiones difíciles.



### Guías rápidas de actuación

TECH ofrece los contenidos más relevantes del curso en forma de fichas o guías rápidas de actuación. Una manera sintética, práctica y eficaz de ayudar al estudiante a progresar en su aprendizaje.



06

# Titulación

Este programa en Lesiones Cutáneas relacionadas con la Dependencia garantiza, además de la capacitación más rigurosa y actualizada, el acceso a un título de Experto Universitario expedido por TECH Universidad Tecnológica.



“

*Supera con éxito este programa y recibe tu titulación universitaria sin desplazamientos ni farragosos trámites”*

Este programa te permitirá obtener el título de **Experto Universitario en Lesiones Cutáneas relacionadas con la Dependencia** emitido por TECH Universidad Tecnológica.

TECH Universidad Tecnológica, es una Universidad española oficial, que forma parte del Espacio Europeo de Educación Superior (EEES). Con un enfoque centrado en la excelencia académica y la calidad universitaria a través de la tecnología.

Este título propio contribuye de forma relevante al desarrollo de la educación continua y actualización del profesional, garantizándole la adquisición de las competencias en su área de conocimiento y aportándole un alto valor curricular universitario a su formación. Es 100% válido en todas las Oposiciones, Carrera Profesional y Bolsas de Trabajo de cualquier Comunidad Autónoma española.

Además, el riguroso sistema de garantía de calidad de TECH asegura que cada título otorgado cumpla con los más altos estándares académicos, brindándole al egresado la confianza y la credibilidad que necesita para destacarse en su carrera profesional.

Título: **Experto Universitario en Lesiones Cutáneas relacionadas con la Dependencia**

Modalidad: **online**

Duración: **3 meses**

Acreditación: **18 ECTS**







## Experto Universitario

Lesiones Cutáneas  
relacionadas con  
la Dependencia

- » Modalidad: online
- » Duración: 3 meses
- » Titulación: TECH Universidad Tecnológica
- » Acreditación: 18 ECTS
- » Horario: a tu ritmo
- » Exámenes: online

**Experto Universitario**

Lesiones Cutáneas relacionadas  
con la Dependencia

