

Experto Universitario

Estudio de la Personalidad en la  
Tercera Edad para Enfermería



**tech**  
universidad



## Experto Universitario Estudio de la Personalidad en la Tercera Edad para Enfermería

- » Modalidad: No escolarizada (100% en línea)
- » Duración: 6 meses
- » Titulación: TECH Universidad
- » Horario: a tu ritmo
- » Exámenes: online

Acceso web: [www.techtute.com/enfermeria/experto-universitario/experto-estudio-personalidad-tercera-edad-enfermeria](http://www.techtute.com/enfermeria/experto-universitario/experto-estudio-personalidad-tercera-edad-enfermeria)

# Índice

01

Presentación

---

*pág. 4*

02

Objetivos

---

*pág. 8*

03

Dirección del curso

---

*pág. 12*

04

Estructura y contenido

---

*pág. 20*

05

Metodología de estudio

---

*pág. 24*

06

Titulación

---

*pág. 34*

# 01

# Presentación

El estudio de la Personalidad en las Personas de la Tercera Edad es fundamental para lograr entender a nuestros mayores y, por tanto, hacer atenciones más adecuadas a cada caso. En este punto, juegan un papel fundamental los enfermeros, ya que son los profesionales que tienen el primer contacto con los pacientes, por lo que es primordial que sean capaces de realizar unas primeras valoraciones efectivas.





“

*Aumente sus habilidades en el manejo de pacientes de la tercera edad, con este Experto Universitario en el que podrás adentrarte en el estudio de su personalidad”*

Los enfermeros son unas personas que tienen que tener unos amplios conocimientos sobre diferentes áreas. Aunque su trabajo como enfermeros se puede considerar que es igual, independientemente del área en el que se desarrollen, esto no es del todo cierto, puesto que cuanto más especializado esté el profesional en su área de intervención, más completo será y mejor desarrollará su labor.

En el caso de la Psicogeriatría, para el enfermero es fundamental conocer la historia de la persona, ya que, en la vejez es esencial no solo como medio de conocimiento para poder intervenir, sino como fin de la propia intervención. De esta manera, la personalidad podríamos indicar que es la ventana por donde mira y se expresa la persona que llega a la vejez.

Realizando este Experto Universitario aprenderá a tener un análisis del momento actual de la vejez en nuestra sociedad, así como a prepararse para el futuro más inmediato, ya que, en las próximas décadas, cuando los jóvenes de hoy sean ancianos, se necesitarán nuevos conocimientos y herramientas para conseguir la mejor calidad de vida posible.

Además, al tratarse de una especialización 100% online, los enfermeros podrán compaginar el estudio de este Experto Universitario con el resto de sus obligaciones diarias, eligiendo en todo momento dónde y cuándo estudiar. Una capacitación de alto nivel que llevará al profesional de la Enfermería al más alto nivel en su ámbito de actuación.

Además, un prestigioso Director Invitado Internacional impartirá unas rigurosas *Masterclasses* que brindarán a los egresados competencias avanzadas.

Este **Experto Universitario en Estudio de la Personalidad en la Tercera Edad para Enfermería** contiene el programa científico más completo y actualizado del mercado.

Sus características más destacadas son:

- ♦ El desarrollo de casos prácticos presentados por expertos en Psicogeriatría
- ♦ Los contenidos gráficos, esquemáticos y eminentemente prácticos con los que están concebidos recogen una información científica y práctica sobre aquellas disciplinas indispensables para el ejercicio profesional
- ♦ Las novedades en los estudios de la personalidad en la tercera edad
- ♦ Los ejercicios prácticos donde realizar el proceso de autoevaluación para mejorar el aprendizaje
- ♦ Su especial hincapié en metodologías innovadoras en los estudios de la personalidad en la tercera edad
- ♦ Las lecciones teóricas, preguntas al experto, foros de discusión de temas controvertidos y trabajos de reflexión individual
- ♦ La disponibilidad de acceso a los contenidos desde cualquier dispositivo fijo o portátil con conexión a internet



*Un reconocido Director Invitado Internacional ofrecerá unas exclusivas Masterclasses sobre las últimas tendencias en Estudio de la Personalidad en la Tercera Edad"*

“

*Este Experto Universitario es la mejor inversión que puedes hacer en la selección de un programa de actualización por dos motivos: además de poner al día tus conocimientos en Estudio de la Personalidad en la Tercera Edad, obtendrás una titulación avalada por TECH Universidad Tecnológica”*

Incluye en su cuadro docente a profesionales pertenecientes al ámbito de la Psicogeriatría, que vierten en esta capacitación la experiencia de su trabajo, además de reconocidos especialistas de sociedades de referencia y universidades de prestigio.

Su contenido multimedia, elaborado con la última tecnología educativa, permitirá a los profesionales un aprendizaje situado y contextual, es decir, un entorno simulado que proporcionará una capacitación inmersiva programada para entrenarse ante situaciones reales.

El diseño de este programa se centra en el Aprendizaje Basado en Problemas, mediante el cual los enfermeros deberán tratar de resolver las distintas situaciones de práctica profesional que se les planteen a lo largo del curso académico. Para ello, los profesionales contarán con la ayuda de un novedoso sistema de vídeo interactivo realizado por reconocidos expertos en estudios de la personalidad en la tercera edad y con gran experiencia.

*Continúa tu especialización con nosotros y aumenta tu seguridad en la toma de decisiones.*

*No dejes pasar la oportunidad de mejorar tus habilidades profesionales. Te ofrecemos la mejor metodología docente y la tecnología educativa de última generación.*



# 02 Objetivos

El Experto Universitario en Estudio de la Personalidad en la Tercera Edad para Enfermería está orientado a facilitar la actuación de los profesionales, para que consigan mantener actualizados sus conocimientos para ejercer su práctica profesional con total seguridad.





“

*Este Experto Universitario te permitirá actualizar tus conocimientos, con el empleo de la última tecnología educativa, para contribuir con calidad y seguridad a la toma de decisiones”*



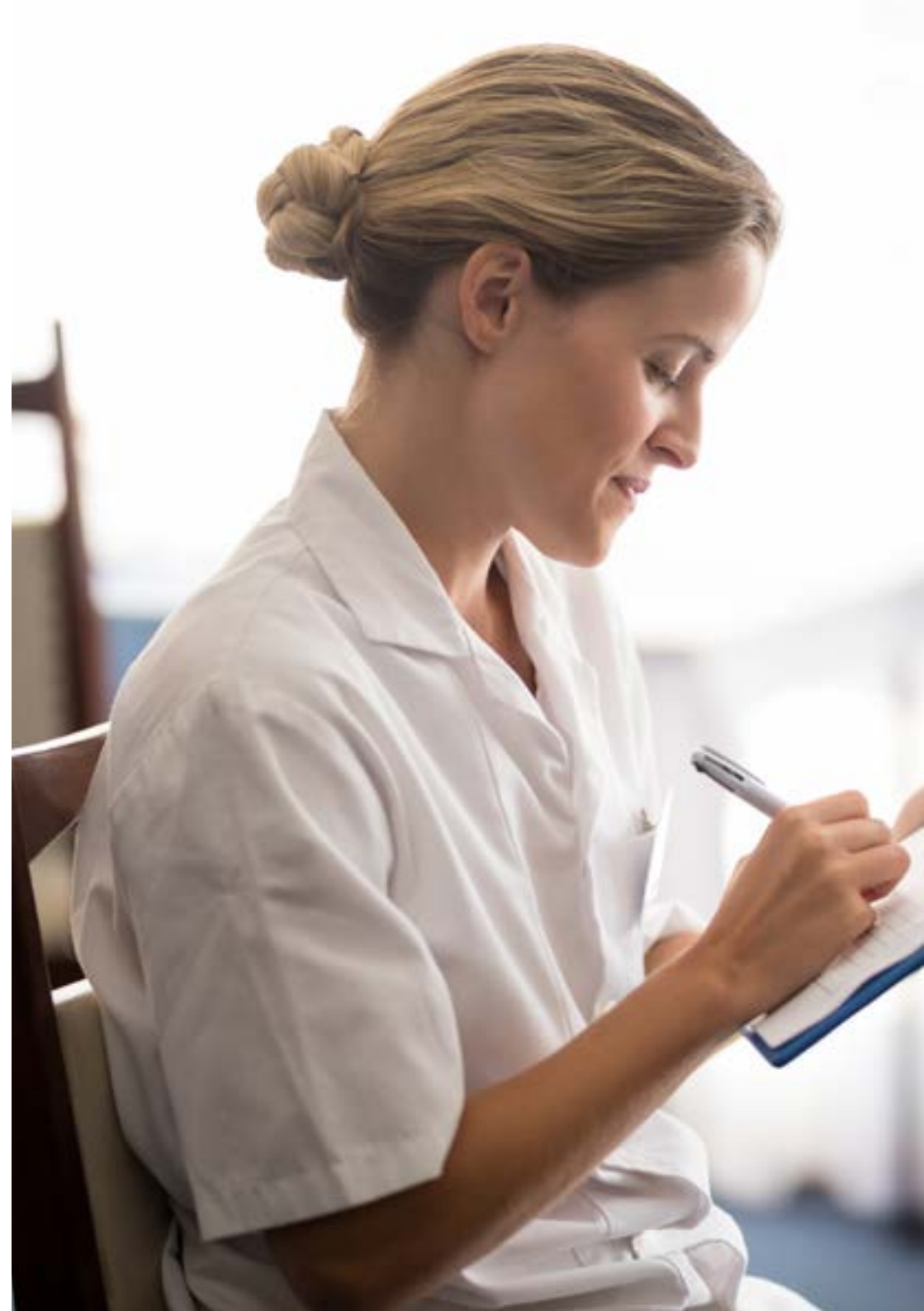
## Objetivo general

---

- Dotar a los alumnos de los conocimientos sobre la complejidad infinita de la vejez
- Capacitar y dar dominio para vincularse con el estado psicológico de la tercera edad
- Aprender a diseñar protocolos de intervención multidisciplinar para la vejez
- Dominar de la evaluación e intervención en la vejez
- Dotar de habilidades para acompañar en la vejez desde el aquí y el ahora
- Describir y enseñar los conocimientos necesarios para enfrentarse a la enfermedad propia del envejecer y su relación con la vida vivida



*Nuestro objetivo es lograr la excelencia académica y ofrecerte todos nuestros recursos para que tú también la alcances”*





## Objetivos específicos

---

### Módulo 1. El envejecimiento desde los rasgos de la personalidad

- ♦ Realizar y adaptar los protocolos de intervención dentro de un marco interdisciplinar
- ♦ Desarrollar protocolos de intervención psicosociales teniendo en cuenta el rol del paciente en su familia

### Módulo 2. Salud en la vejez

- ♦ Capacitar en el conocimiento de las mutaciones y las nuevas formas de enfermar en estas edades
- ♦ Elaborar historias de vida como objetivo del tratamiento en la vejez y no como medio tal como se hace en otras edades

### Módulo 3. El envejecimiento y la familia

- ♦ Comprender y dominar la situación terapéutica para convertirse en referente de un mayor
- ♦ Dotar de habilidades para entender y relacionarse con la pérdida de los pacientes, y desde ahí acompañarlos en el tránsito

03

# Dirección del curso

Dentro del concepto de calidad total de esta capacitación, TECH tiene el orgullo de poner a disposición de los profesionales en Enfermería un cuadro docente de altísimo nivel, escogido por su contrastada experiencia en el ámbito educativo. Profesionales de diferentes áreas y competencias que componen un elenco multidisciplinar completo. Una oportunidad única de aprender de los mejores.





“

*Nuestros profesores pondrán a tu disposición su experiencia y su capacidad docente para ofrecerte un proceso de capacitación estimulante y creativo”*

## Directora Invitada Internacional

La Doctora Abby Altman es una reconocida **Psicóloga** especializada en **Antropología y Filosofía**. Su línea de trabajo se centra en brindar planes terapéuticos personalizados a pacientes con afecciones como **Deterioro Cognitivo** o **Demencia** a fin de optimizar su calidad de vida a largo plazo.

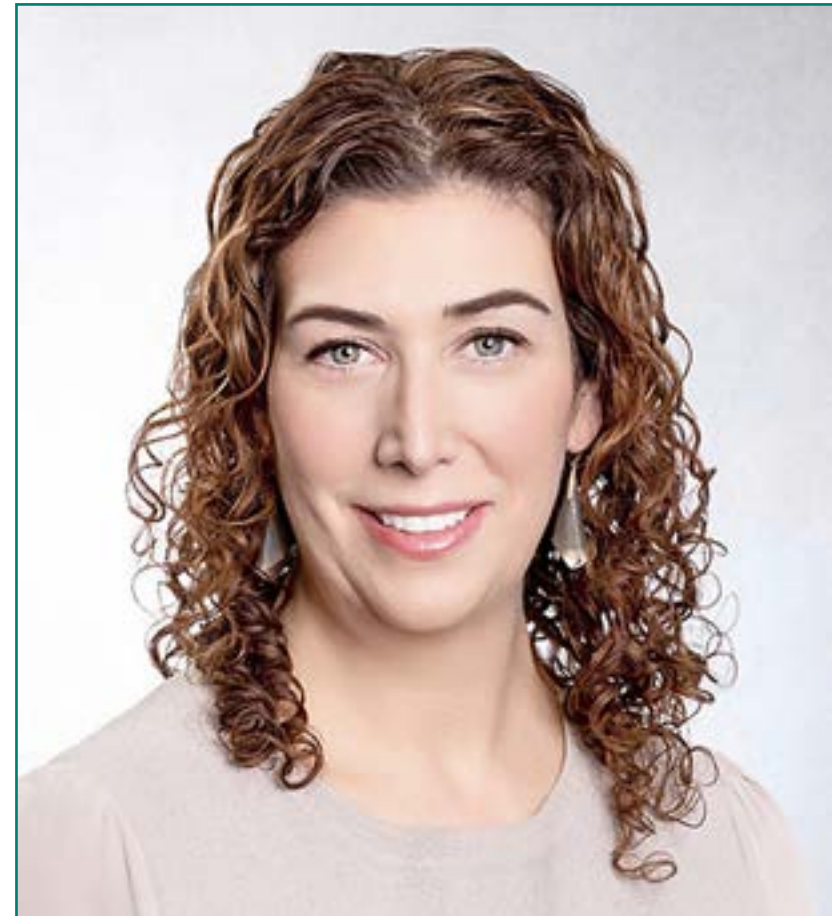
Su pasión por la integración de la **salud conductual** en la Atención Primaria le ha llevado a liderar importantes programas enfocados en el **bienestar mental**. Un ejemplo lo constituye el **iCBT**, que promueven la **resiliencia neurológica**. Además, durante su trayectoria profesional, ha desempeñado roles estratégicos como la **Dirección de Servicios de Apoyo al Cerebro y Bienestar** en el Hospital Brigham and Women's de Massachusetts

Por otra parte, sus habilidades de liderazgo en entornos sanitarios le han permitido contribuir en la capacitación integral de especialistas. De este modo, ha contribuido a que los médicos desarrollen un **enfoque multidisciplinar** basado en el cambio de comportamiento.

Cabe destacar que su trabajo ha sido reconocido a nivel internacional en múltiples ocasiones. Una de sus principales aportaciones es el **abordaje digital** en el campo de la **Psicoterapia Geriátrica**. De esta forma, ha recibido una variedad de galardones por su labor en la mejora del acceso a la **salud mental** y el uso de **entrevistas motivacionales** para promover el cambio de conducta en los usuarios.

Firmemente comprometida con el avance en esta área, ha compaginado esta labor con su faceta como **Investigadora Clínica**. Así pues, ha dirigido múltiples análisis exhaustivos sobre temáticas como la soledad, los patrones de comportamiento o la adaptación de **Terapias Cognitivo-Conductuales**.

A su vez, es miembro de la **Red de Entrenadores en Entrevista Motivacional**. En esta organización participa en el diseño de programas educativos y materiales didácticos de esta técnica para distintos contextos, desde la Atención Primaria hasta el manejo de Adicciones.



## Dra. Altman, Abby

---

- Codirectora de Bienestar Neurológico del Brigham and Women's Hospital en Boston, Estados Unidos
- Geropsicóloga en Brigham and Women's Hospital
- Líder clínica, programa iCBT en Brigham and Women's Hospital
- Psicóloga en Brigham and Women's Hospital
- Directora de Educación en Psicología en Brigham and Women's Hospital
- Experto en la materia en Inflect Health Advisory
- Coordinadora Asistente de Proyecto en Boston VA Research Institute
- Pasante en Psicología Clínica en Bay Pines VA Healthcare System
- Especialista en comportamiento en Eldercare Assessment & Resources
- Doctora en Filosofía por Universidad Lehigh University

“

*Gracias a TECH podrás aprender con los mejores profesionales del mundo”*

## Dirección



### Dr. Aguado Romo, Roberto

- ♦ Presidente del Instituto Europeo de Psicoterapia de Tiempo Limitado
- ♦ Psicólogo en consultas privadas
- ♦ Investigador en Psicoterapias de Tiempo Limitado
- ♦ Coordinador del equipo de orientación de numerosos centros escolares
- ♦ Autor de diversos libros sobre Psicología
- ♦ Comunicador Experto en Psicología en Medios de Comunicación
- ♦ Docente de cursos y estudios de posgrado
- ♦ Máster en Psicología Clínica y Psicología de la Salud
- ♦ Especialista en Psicología Clínica
- ♦ Especialista en Focalización por Disociación Selectiva

## Profesores

### Dra. Zabala Baños, María del Carmen

- ♦ Psicóloga Sanitaria experta en Rehabilitación Psicosocial y Terapia Ocupacional
- ♦ Investigadora del Departamento de Enfermería, Fisioterapia y Terapia Ocupacional. Universidad de Castilla-La Mancha
- ♦ Doctorado en Psicología. Universidad de Castilla-La Mancha
- ♦ Máster en Psicología Clínica y de la Salud
- ♦ Máster en Psicoterapia de Tiempo Limitado y Psicología de la Salud

### Dr. Kaisser Ramos, Carlos

- ♦ Médico Especialista en Otorrinolaringología y Patología Cervicofacial
- ♦ Jefe del Servicio de ORI en el Hospital General de Segovia
- ♦ Académico de la Real Academia de Medicina de Salamanca
- ♦ Máster en Psicoterapia de Tiempo Limitado y Psicología de la Salud
- ♦ Experto en Medicina Psicosomática





### **Dr. Anasagasti, Aritz**

- ◆ Director en Emotional Network y experto en Enfermedades Neurodegenerativas e Inteligencia Emocional
- ◆ Psicólogo Especialista Europeo en Psicoterapia en el Centro de Salud de Bilbao-Casco Viejo
- ◆ Licenciado en Psicología de la Universidad del País Vasco/Euskal Herriko Unibertsitatea
- ◆ Máster en Psicoterapia de Tiempo Limitado y Psicología de la Salud
- ◆ Especialista en Psicogeriatría
- ◆ Especialista en Enfermedades Neurodegenerativas en la Universidad del País Vasco/Euskal Herriko Unibertsitatea
- ◆ Psicólogo Especialista en Psicoterapia
- ◆ Psicoterapeuta Homologado por la Federación Española de Asociaciones de Psicoterapeutas (FEAP)
- ◆ Certificado EuroPsy como Psicólogo Especialista y como Psicoterapeuta Especialista
- ◆ Miembro: Asociación Vasca de Terapia Gestalt Zimentarri y IEPTL Instituto Europeo de Psicoterapias de Tiempo Limitado

### **Dr. Fernández, Ángel**

- ◆ Director del Centro de Evaluación y Psicoterapia de Madrid
- ◆ Psicólogo Especialista Europeo en Psicoterapia por la EFPA
- ◆ Psicólogo Sanitario
- ◆ Máster en Psicología Clínica y Psicología de la Salud
- ◆ Responsable tutor del área de Psicodiagnóstico e intervención psicológica del CEP
- ◆ Autor de la técnica TEN
- ◆ Jefe de estudios del Máster en Psicoterapia de Tiempo Limitado y Psicología de la Salud
- ◆ Especialista en Hipnosis Clínica y Relajación

**Dra. Martínez Lorca, Manuela**

- ♦ Psicóloga Sanitaria
- ♦ Docente en el Departamento de Psicología de la Universidad de Castilla-La Mancha
- ♦ Máster en Psicoterapia de Tiempo Limitado y Psicología de la Salud del Instituto Europeo de Psicoterapias de Tiempo Limitado
- ♦ Especialista en Hipnosis Clínica y Relajación
- ♦ Licenciatura en Psicología
- ♦ Doctor en Medicina

**Dra. Roldán, Lucía**

- ♦ Psicóloga Sanitaria
- ♦ Especialista en Intervención Cognitivo Conductual
- ♦ Máster en Psicoterapia de Tiempo Limitado y Psicología de la Salud
- ♦ Experto en Intervención con Terapia Energética

**Dra. Otero, Verónica**

- ♦ Psicóloga Especialista en Psicoterapia. Centro de Salud de Bilbao-Casco Viejo
- ♦ Jefe de Área Infantil y Juvenil de intervención con PTL. Centro de Salud de Bilbao-Casco Viejo
- ♦ Licenciatura en Psicología. Universidad de Deusto
- ♦ Máster en Psicoterapia de Tiempo Limitado y Psicología de la Salud
- ♦ Psicóloga Especialista en Niños y Adolescentes
- ♦ Especialista en Terapia de Interacción Recíproca
- ♦ Psicoterapeuta Homologado. Federación Española de Asociaciones de Psicoterapeutas
- ♦ Certificado EuroPsy como Psicóloga Especialista
- ♦ Certificado EuroPsy como Psicoterapeuta Especialista





**Dr. Martínez Lorca, Alberto**

- ◆ Especialista de Área en Medicina Nuclear en el Hospital Universitario La Paz
- ◆ Médico en el Departamento de Medicina Nuclear en el Hospital Universitario Ramón y Cajal
- ◆ Facultativo Especialista de Área en Medicina Nuclear en el Hospital Universitario Rey Juan Carlos
- ◆ Doctor en Medicina
- ◆ Investigador Experto en el Área del Cáncer y los Receptores Hormonales
- ◆ Medical Education Manager
- ◆ Máster en Psicoterapia de Tiempo Limitado y Psicología de la Salud
- ◆ Coaching VEC
- ◆ Director del Área de Estudios Neurológicos del CEP. Madrid
- ◆ Especialista en Neurología de los Sueños y sus Trastornos
- ◆ Divulgador para la población infantil en el Teddy Bear Hospital

“

*Aprovecha la oportunidad para conocer los últimos avances en esta materia para aplicarla a tu práctica diaria”*

04

# Estructura y contenido

La estructura de los contenidos ha sido diseñada por los mejores profesionales del sector en Psicogeriatría, con una amplia trayectoria y reconocido prestigio en la profesión, avalada por el volumen de casos revisados, estudiados y diagnosticados, y con amplio dominio de las nuevas tecnologías aplicadas a la educación.





“

*Contamos con la capacitación más completa del mercado. Buscamos la excelencia y que tú también la logres”*

## Módulo 1. El envejecimiento desde los rasgos de la personalidad

- 1.1. Estudios de la personalidad y teorías sobre el proceso de envejecer
- 1.2. Rol y dinámicas sociales de la persona de la tercera edad
- 1.3. Experiencias e investigación actual en psicogeriatría
- 1.4. Cambios en la personalidad negativos
  - 1.4.1. Egocentrismo
  - 1.4.2. Dependencia
  - 1.4.3. Dogmatismo
  - 1.4.4. Rigidez
  - 1.4.5. Intolerancia
  - 1.4.6. Desobediente
  - 1.4.7. Pesimista
  - 1.4.8. Impaciente
  - 1.4.9. Irrespetuoso
  - 1.4.10. Inseguro
  - 1.4.11. Roñoso
  - 1.4.12. Asociable
- 1.5. Cambios en la personalidad positivos
  - 1.5.1. Sinceridad
  - 1.5.2. Calma
  - 1.5.3. Despreocupado
  - 1.5.4. Discreto
  - 1.5.5. Franco
  - 1.5.6. Generoso
  - 1.5.7. Tierno
  - 1.5.8. Honesto
  - 1.5.9. Humilde
  - 1.5.10. Amable
  - 1.5.11. Seguro
  - 1.5.12. Comprensivo

- 1.6. ¿Cómo inciden los trastornos de la personalidad en la edad avanzada?
- 1.7. Investigación en los trastornos de la personalidad en la vejez
  - 1.7.1. Trastorno esquizoide de la personalidad
  - 1.7.2. Trastorno de la personalidad por dependencia
  - 1.7.3. Trastorno de la personalidad obsesivo compulsivo
  - 1.7.4. Trastorno narcisista de la personalidad
  - 1.7.5. Trastorno paranoide de la personalidad
- 1.8. El proceso de envejecer mejora o empeora los trastornos de la personalidad
- 1.9. Situación para el estudio y la evaluación de los trastornos de la personalidad en la tercera edad

## Módulo 2. Salud en la vejez

- 2.1. Repaso a las dimensiones de la salud
- 2.2. Salud mental y emocional
  - 2.2.1. Conservación de la relación tiempo y espacio
  - 2.2.2. Mantenimiento de la memoria a corto plazo
- 2.3. Hábitos y estilo cognitivo
- 2.4. Esquemas emocionales
- 2.5. Necesidades básicas realizadas
- 2.6. Resiliencia
- 2.7. Conservación de la biografía
- 2.8. Flexibilidad mental y empleo del humor
- 2.9. Salud física
  - 2.9.1. Adicciones
  - 2.9.2. Enfermedades crónicas
  - 2.9.3. Historia de enfermedad
- 2.10. Cuidado anterior asistencial
- 2.11. Nivel de estrés
- 2.12. Salud social

### Módulo 3. El envejecimiento y la familia

- 3.1. ¿Qué es la familia?
  - 3.1.1. Ciclo de vida familiar
  - 3.1.2. Sociabilidad familiar
  - 3.1.3. Nuevos conflictos intergeneracionales
  - 3.1.4. Familia troncal
  - 3.1.5. La familia moderna
  - 3.1.6. Organización social de las relaciones sexuales
- 3.2. Procesos reguladores de la vida familiar
  - 3.2.1. Temperamento familiar
  - 3.2.2. Identidad de la familia
- 3.3. El proceso de desarrollo y crecimiento de la familia
  - 3.3.1. Generación sándwich
  - 3.3.2. Síndrome de Túpac Amaru
  - 3.3.3. Envejecimiento de la familia
- 3.4. Familia funcional en la vejez
  - 3.4.1. Soporte de demandas y necesidades
  - 3.4.2. Parentabilidad
  - 3.4.3. Responsabilidad filial
- 3.5. Estabilidad del cambio y colocación de la autoridad
- 3.6. El envejecimiento dentro de la familia
  - 3.6.1. La familia y la importancia de aportar y ser productivo
  - 3.6.2. Aspectos psicosociales de la familia
  - 3.6.3. Estructura
  - 3.6.4. Mecanismos de acción
  - 3.6.5. La familia como red social y de salud en la vejez
  - 3.6.6. Papel actual de la vejez en las familias del siglo XXI
- 3.7. La crisis de los 70
  - 3.7.1. La jubilación
  - 3.7.2. La dependencia
  - 3.7.3. La depresión
- 3.8. La familia de hoy y la familia del futuro
- 3.9. Calidad de vida, familia y modificaciones que se producen en la vejez
  - 3.9.1. La sociedad y el envejecimiento
  - 3.9.2. ¿Cómo se transforma nuestro cuerpo con la vejez?
  - 3.9.3. Psicología y vejez. Metapsicología
- 3.10. Envejecer en satisfacción
- 3.11. Realización de las necesidades básicas en la vejez



*Una experiencia de capacitación  
única, clave y decisiva para  
impulsar tu desarrollo profesional”*

05

# Metodología de estudio

TECH es la primera universidad en el mundo que combina la metodología de los **case studies** con el **Relearning**, un sistema de aprendizaje 100% online basado en la reiteración dirigida.

Esta disruptiva estrategia pedagógica ha sido concebida para ofrecer a los profesionales la oportunidad de actualizar conocimientos y desarrollar competencias de un modo intensivo y riguroso. Un modelo de aprendizaje que coloca al estudiante en el centro del proceso académico y le otorga todo el protagonismo, adaptándose a sus necesidades y dejando de lado las metodologías más convencionales.





“

*TECH te prepara para afrontar nuevos retos en entornos inciertos y lograr el éxito en tu carrera”*

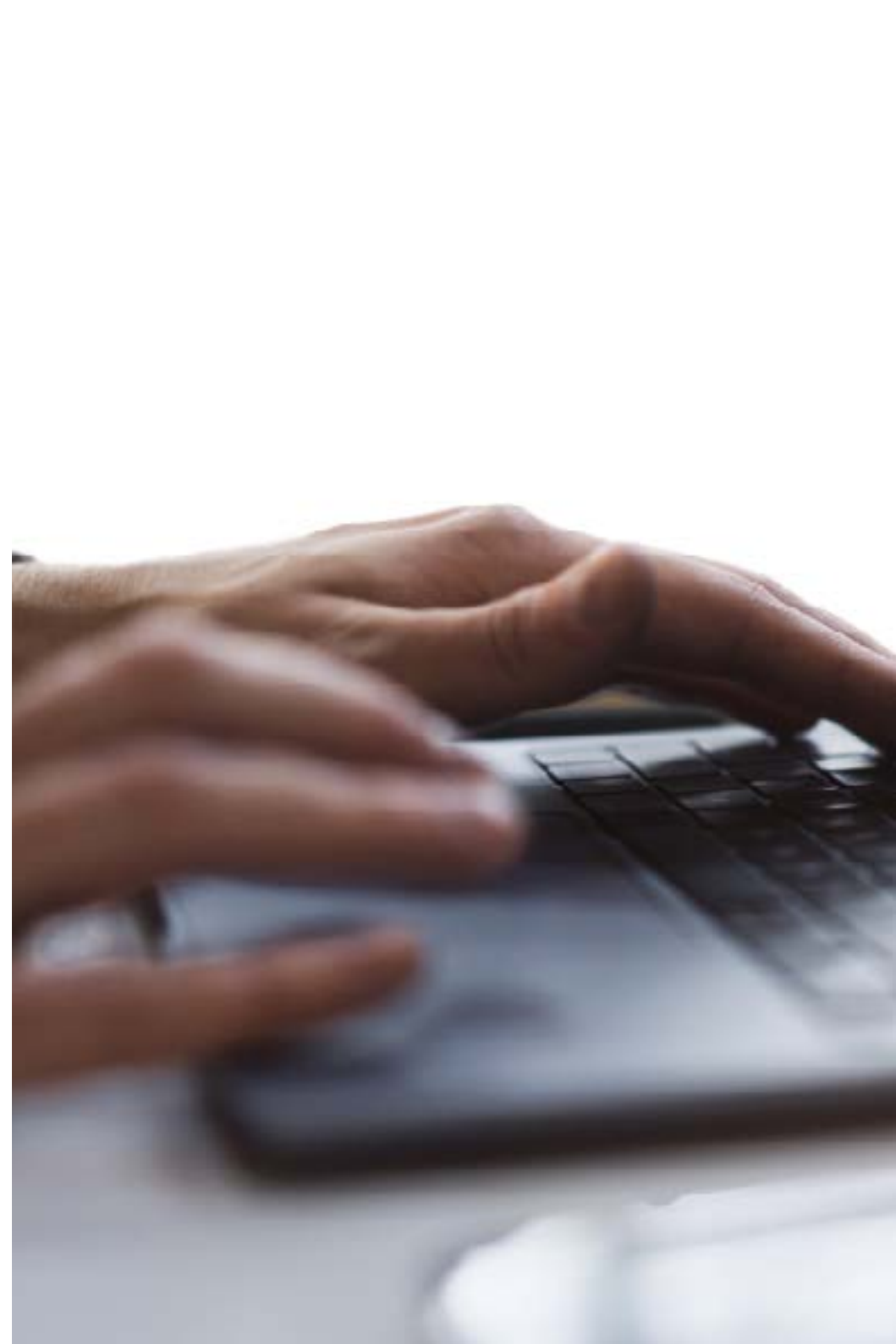
## El alumno: la prioridad de todos los programas de TECH

En la metodología de estudios de TECH el alumno es el protagonista absoluto. Las herramientas pedagógicas de cada programa han sido seleccionadas teniendo en cuenta las demandas de tiempo, disponibilidad y rigor académico que, a día de hoy, no solo exigen los estudiantes sino los puestos más competitivos del mercado.

Con el modelo educativo asincrónico de TECH, es el alumno quien elige el tiempo que destina al estudio, cómo decide establecer sus rutinas y todo ello desde la comodidad del dispositivo electrónico de su preferencia. El alumno no tendrá que asistir a clases en vivo, a las que muchas veces no podrá acudir. Las actividades de aprendizaje las realizará cuando le venga bien. Siempre podrá decidir cuándo y desde dónde estudiar.

“

*En TECH NO tendrás clases en directo  
(a las que luego nunca puedes asistir)”*



### Los planes de estudios más exhaustivos a nivel internacional

TECH se caracteriza por ofrecer los itinerarios académicos más completos del entorno universitario. Esta exhaustividad se logra a través de la creación de temarios que no solo abarcan los conocimientos esenciales, sino también las innovaciones más recientes en cada área.

Al estar en constante actualización, estos programas permiten que los estudiantes se mantengan al día con los cambios del mercado y adquieran las habilidades más valoradas por los empleadores. De esta manera, quienes finalizan sus estudios en TECH reciben una preparación integral que les proporciona una ventaja competitiva notable para avanzar en sus carreras.

Y además, podrán hacerlo desde cualquier dispositivo, pc, tableta o smartphone.

“

*El modelo de TECH es asincrónico, de modo que te permite estudiar con tu pc, tableta o tu smartphone donde quieras, cuando quieras y durante el tiempo que quieras”*

## Case studies o Método del caso

El método del caso ha sido el sistema de aprendizaje más utilizado por las mejores escuelas de negocios del mundo. Desarrollado en 1912 para que los estudiantes de Derecho no solo aprendiesen las leyes a base de contenidos teóricos, su función era también presentarles situaciones complejas reales. Así, podían tomar decisiones y emitir juicios de valor fundamentados sobre cómo resolverlas. En 1924 se estableció como método estándar de enseñanza en Harvard.

Con este modelo de enseñanza es el propio alumno quien va construyendo su competencia profesional a través de estrategias como el *Learning by doing* o el *Design Thinking*, utilizadas por otras instituciones de renombre como Yale o Stanford.

Este método, orientado a la acción, será aplicado a lo largo de todo el itinerario académico que el alumno emprenda junto a TECH. De ese modo se enfrentará a múltiples situaciones reales y deberá integrar conocimientos, investigar, argumentar y defender sus ideas y decisiones. Todo ello con la premisa de responder al cuestionamiento de cómo actuaría al posicionarse frente a eventos específicos de complejidad en su labor cotidiana.



## Método Relearning

En TECH los *case studies* son potenciados con el mejor método de enseñanza 100% online: el *Relearning*.

Este método rompe con las técnicas tradicionales de enseñanza para poner al alumno en el centro de la ecuación, proveyéndole del mejor contenido en diferentes formatos. De esta forma, consigue repasar y reiterar los conceptos clave de cada materia y aprender a aplicarlos en un entorno real.

En esta misma línea, y de acuerdo a múltiples investigaciones científicas, la reiteración es la mejor manera de aprender. Por eso, TECH ofrece entre 8 y 16 repeticiones de cada concepto clave dentro de una misma lección, presentada de una manera diferente, con el objetivo de asegurar que el conocimiento sea completamente afianzado durante el proceso de estudio.

*El Relearning te permitirá aprender con menos esfuerzo y más rendimiento, implicándote más en tu especialización, desarrollando el espíritu crítico, la defensa de argumentos y el contraste de opiniones: una ecuación directa al éxito.*



## Un Campus Virtual 100% online con los mejores recursos didácticos

Para aplicar su metodología de forma eficaz, TECH se centra en proveer a los egresados de materiales didácticos en diferentes formatos: textos, vídeos interactivos, ilustraciones y mapas de conocimiento, entre otros. Todos ellos, diseñados por profesores cualificados que centran el trabajo en combinar casos reales con la resolución de situaciones complejas mediante simulación, el estudio de contextos aplicados a cada carrera profesional y el aprendizaje basado en la reiteración, a través de audios, presentaciones, animaciones, imágenes, etc.

Y es que las últimas evidencias científicas en el ámbito de las Neurociencias apuntan a la importancia de tener en cuenta el lugar y el contexto donde se accede a los contenidos antes de iniciar un nuevo aprendizaje. Poder ajustar esas variables de una manera personalizada favorece que las personas puedan recordar y almacenar en el hipocampo los conocimientos para retenerlos a largo plazo. Se trata de un modelo denominado *Neurocognitive context-dependent e-learning* que es aplicado de manera consciente en esta titulación universitaria.

Por otro lado, también en aras de favorecer al máximo el contacto mentor-alumno, se proporciona un amplio abanico de posibilidades de comunicación, tanto en tiempo real como en diferido (mensajería interna, foros de discusión, servicio de atención telefónica, email de contacto con secretaría técnica, chat y videoconferencia).

Asimismo, este completísimo Campus Virtual permitirá que el alumnado de TECH organice sus horarios de estudio de acuerdo con su disponibilidad personal o sus obligaciones laborales. De esa manera tendrá un control global de los contenidos académicos y sus herramientas didácticas, puestas en función de su acelerada actualización profesional.



*La modalidad de estudios online de este programa te permitirá organizar tu tiempo y tu ritmo de aprendizaje, adaptándolo a tus horarios”*

### La eficacia del método se justifica con cuatro logros fundamentales:

1. Los alumnos que siguen este método no solo consiguen la asimilación de conceptos, sino un desarrollo de su capacidad mental, mediante ejercicios de evaluación de situaciones reales y aplicación de conocimientos.
2. El aprendizaje se concreta de una manera sólida en capacidades prácticas que permiten al alumno una mejor integración en el mundo real.
3. Se consigue una asimilación más sencilla y eficiente de las ideas y conceptos, gracias al planteamiento de situaciones que han surgido de la realidad.
4. La sensación de eficiencia del esfuerzo invertido se convierte en un estímulo muy importante para el alumnado, que se traduce en un interés mayor en los aprendizajes y un incremento del tiempo dedicado a trabajar en el curso.

## La metodología universitaria mejor valorada por sus alumnos

Los resultados de este innovador modelo académico son constatables en los niveles de satisfacción global de los egresados de TECH.

La valoración de los estudiantes sobre la calidad docente, calidad de los materiales, estructura del curso y sus objetivos es excelente. No en valde, la institución se convirtió en la universidad mejor valorada por sus alumnos en la plataforma de reseñas Trustpilot, obteniendo un 4,9 de 5.

*Accede a los contenidos de estudio desde cualquier dispositivo con conexión a Internet (ordenador, tablet, smartphone) gracias a que TECH está al día de la vanguardia tecnológica y pedagógica.*

*Podrás aprender con las ventajas del acceso a entornos simulados de aprendizaje y el planteamiento de aprendizaje por observación, esto es, Learning from an expert.*



Así, en este programa estarán disponibles los mejores materiales educativos, preparados a conciencia:



#### Material de estudio

Todos los contenidos didácticos son creados por los especialistas que van a impartir el curso, específicamente para él, de manera que el desarrollo didáctico sea realmente específico y concreto.

Estos contenidos son aplicados después al formato audiovisual que creará nuestra manera de trabajo online, con las técnicas más novedosas que nos permiten ofrecerte una gran calidad, en cada una de las piezas que pondremos a tu servicio.



#### Prácticas de habilidades y competencias

Realizarás actividades de desarrollo de competencias y habilidades específicas en cada área temática. Prácticas y dinámicas para adquirir y desarrollar las destrezas y habilidades que un especialista precisa desarrollar en el marco de la globalización que vivimos.



#### Resúmenes interactivos

Presentamos los contenidos de manera atractiva y dinámica en píldoras multimedia que incluyen audio, vídeos, imágenes, esquemas y mapas conceptuales con el fin de afianzar el conocimiento.

Este sistema exclusivo educativo para la presentación de contenidos multimedia fue premiado por Microsoft como "Caso de éxito en Europa".



#### Lecturas complementarias

Artículos recientes, documentos de consenso, guías internacionales... En nuestra biblioteca virtual tendrás acceso a todo lo que necesitas para completar tu capacitación.







#### Case Studies

Completarás una selección de los mejores *case studies* de la materia. Casos presentados, analizados y tutorizados por los mejores especialistas del panorama internacional.



#### Testing & Retesting

Evaluamos y reevaluamos periódicamente tu conocimiento a lo largo del programa. Lo hacemos sobre 3 de los 4 niveles de la Pirámide de Miller.



#### Clases magistrales

Existe evidencia científica sobre la utilidad de la observación de terceros expertos. El denominado *Learning from an expert* afianza el conocimiento y el recuerdo, y genera seguridad en nuestras futuras decisiones difíciles.



#### Guías rápidas de actuación

TECH ofrece los contenidos más relevantes del curso en forma de fichas o guías rápidas de actuación. Una manera sintética, práctica y eficaz de ayudar al estudiante a progresar en su aprendizaje.



06

# Titulación

El Experto Universitario en Estudio de la Personalidad en la Tercera Edad para Enfermería garantiza, además de la capacitación más rigurosa y actualizada, el acceso a un título de Experto Universitario expedido por TECH Universidad.



“

*Supera con éxito este programa y recibe tu titulación universitaria sin desplazamientos ni farragosos trámites”*

Este **Experto Universitario en Estudio de la Personalidad en la Tercera Edad para Enfermería** contiene el programa científico más completo y actualizado del mercado.

Tras la superación de la evaluación, el alumno recibirá por correo postal\* con acuse de recibo su correspondiente título de **Experto Universitario** emitido por **TECH Universidad**.

Este título expedido por **TECH Universidad** expresará la calificación que haya obtenido en el Experto Universitario, y reunirá los requisitos comúnmente exigidos por las bolsas de trabajo, oposiciones y comités evaluadores de carreras profesionales.

Título: **Experto Universitario en Estudio de la Personalidad en la Tercera Edad para Enfermería**

Modalidad: **No escolarizada (100% en línea)**

Duración: **6 meses**



\*Apostilla de La Haya. En caso de que el alumno solicite que su título en papel recabe la Apostilla de La Haya, TECH Universidad realizará las gestiones oportunas para su obtención, con un coste adicional.



## Experto Universitario

Estudio de la Personalidad  
en la Tercera Edad  
para Enfermería

- » Modalidad: No escolarizada (100% en línea)
- » Duración: 6 meses
- » Titulación: TECH Universidad
- » Horario: a tu ritmo
- » Exámenes: online

**Experto Universitario**

Estudio de la Personalidad en la  
Tercera Edad para Enfermería