

Experto Universitario

Enfermería en el Servicio de
Urgencias Hospitalarias



Experto Universitario

Enfermería en el Servicio de Urgencias Hospitalarias

- » Modalidad: No escolarizada (100% en línea)
- » Duración: 6 meses
- » Titulación: TECH Universidad
- » Horario: a tu ritmo
- » Exámenes: online

Acceso web: www.techtitute.com/enfermeria/experto-universitario/experto-servicio-urgencias-hospitalarias

Índice

01

Presentación

pág. 4

02

Objetivos

pág. 8

03

Dirección del curso

pág. 12

04

Estructura y contenido

pág. 16

05

Metodología

pág. 20

06

Titulación

pág. 28

01

Presentación

La evolución en los procedimientos de enfermería unidos a los avances en la tecnología médica hacen imprescindible que los profesionales de enfermería que trabajan en los servicios de urgencias mantengan la constante actualización de sus conocimientos, con el fin de prestar unos cuidados basados en la última evidencia científica. Este experto universitario facilita la puesta al día del profesional de un modo práctico y adaptado a sus necesidades.



“

La calidad de la atención a las personas en los servicios de urgencias está condicionada por la actualización de los conocimientos de los profesionales que las atienden. Ponte al día en los procedimientos de enfermería y cuidados que el profesional debe realizar a los pacientes en el servicio de urgencias del centro hospitalario”

Los servicios de urgencia hospitalarios tienen la misión fundamental de responder a la demanda sanitaria urgente de la población, ofreciendo una asistencia que, además de eficaz, eficiente y equitativa, tenga en la calidad uno de sus componentes principales. Es un servicio que está diseñado para atender a una gran cantidad de pacientes con diferentes problemas de salud, diversos en gravedad, naturaleza y que solicitan atención de manera inmediata o urgente.

La enfermería desempeña actualmente en el servicio de urgencias un papel capital para mantener una atención de calidad. Por esta razón, es necesario poner a disposición del profesional de enfermería nuevas propuestas de actualización y entrenamiento.

El Experto Universitario en Enfermería en el Servicio de Urgencias está orientado para actualizar al profesional de enfermería, acercando los conocimientos teóricos al quehacer práctico, siendo de vital importancia la cualificación profesional en esta área para todos los profesionales de la salud que trabajan dentro del sistema sanitario.



A través de este experto universitario podrás actualizar tus conocimientos en la atención al paciente en el servicio de urgencias, mejorar el pronóstico y disminuir las secuelas y complicaciones de los pacientes”

Este **Experto Universitario en Enfermería en el Servicio de Urgencias Hospitalarias** contiene el programa científico más completo y actualizado del mercado.

Las características más destacadas del curso son:

- ♦ Casos clínicos presentados por expertos. Sus contenidos gráficos, esquemáticos y eminentemente prácticos con los que están concebidos, recogen una información científica y asistencial sobre aquellas disciplinas médicas indispensables para el ejercicio profesional.
- ♦ Novedades diagnóstico-terapéuticas sobre la atención al paciente con patología de urgencia de etiología endocrinometabólica, cardíaca, respiratoria, infecciosa, etc.
- ♦ Incluye los procedimientos actualizados de soporte vital.
- ♦ Presentación de talleres prácticos sobre técnicas diagnósticas y terapéuticas.
- ♦ Sistema interactivo de aprendizaje basado en algoritmos para la toma de decisiones sobre las situaciones clínicas planteadas.
- ♦ Incluye lecciones teóricas, preguntas al experto, foros de discusión de temas controvertidos y trabajos de reflexión individual.
- ♦ Disponibilidad de los contenidos desde cualquier dispositivo fijo o portátil con conexión a internet.

“*Este experto universitario puede ser la mejor inversión que puedes hacer en la selección de un programa de actualización por dos motivos: además de poner al día tus conocimientos en las intervenciones de enfermería en el servicio de urgencias hospitalarias, obtendrás un título de experto universitario por la TECH Universidad*”

Incluye en su cuadro docente profesionales de enfermería de referencia, que vierten en esta programa de actualización la experiencia de su trabajo, además de otros profesionales especialistas del servicio de urgencias hospitalarias.

Gracias a su contenido multimedia elaborado con la última tecnología educativa, permitirán al profesional un aprendizaje situado y contextual, es decir, un entorno simulado que proporcionará un aprendizaje inmersivo programado para entrenarse ante situaciones reales.

El diseño de este programa está basado en el Aprendizaje Basado en Problemas, mediante el cual el profesional de enfermería deberá tratar de resolver las distintas situaciones de práctica profesional que se le planteen a lo largo del programa. Para ello, contará con la ayuda de un novedoso sistema de vídeo interactivo realizado por reconocidos expertos en atención de enfermería en el servicio de urgencias y con gran experiencia docente.

El curso permite ejercitarse en entornos simulados, que proporcionan un aprendizaje inmersivo programado para entrenarse ante situaciones reales.

Incluye casos clínicos para acercar al máximo el desarrollo del programa a la realidad de la atención en enfermería.



02 Objetivos

El programa de experto universitario está orientado hacia una revisión de los principales aspectos del manejo del paciente ingresado en el servicio de urgencias, basándose en la evidencia científica y en la experiencia de reconocidos profesionales.





“

Esta especialización generará una sensación de seguridad en la toma de decisiones y prestación de cuidados, que te ayudará a crecer personal y profesionalmente”



Objetivo General

- ♦ Actualizar al profesional en los procedimientos e intervenciones de enfermería para realizar una correcta atención al paciente en el servicio de urgencias hospitalarias.



Objetivos Específicos

- ♦ Revisar los principios básicos de la estructura y funcionamiento básico de un servicio de urgencias hospitalaria.
- ♦ Priorizar, organizar y gestionar la atención de una manera más eficaz por medio del triaje.
- ♦ Actualizar los procedimientos de manejo de los recursos más importantes en la Web sobre enfermería en urgencias.
- ♦ Identificar las diferentes patologías que producen dolor torácico y determinar las intervenciones y cuidados de enfermería adecuados en cada caso.
- ♦ Actualizar los procedimientos de actuación ante los trastornos hemodinámicos producidos por un shock.
- ♦ Aplicar la terapéutica necesaria para resolver un código infarto.
- ♦ Actualizar los procedimientos de actuación ante una situación de edema agudo de pulmón.
- ♦ Interpretar los signos de gravedad en caso de síncope.



- ♦ Aplicar la terapéutica necesaria para resolver una descompensación aguda de un paciente disneico.
- ♦ Revisar la etiología del neumotórax en sus diferentes tipologías y relacionar las intervenciones de enfermería adecuadas en cada caso.
- ♦ Identificar los procesos patológicos que más frecuentemente causan dolor abdominal.
- ♦ Definir el cuadro patológico concreto de hemorragia digestiva alta.
- ♦ Actualizar los procedimientos de actuación ante un código ICTUS.
- ♦ Identificar los signos y síntomas de una situación de status epiléptico.
- ♦ Reconocer la presencia de una situación de coma.
- ♦ Describir los procedimientos de actuación ante los diferentes tipos de intoxicación aguda.
- ♦ Aplicar las medidas adecuadas para revertir una situación de descompensación diabética.
- ♦ Explicar el diagnóstico diferencial ante un cólico nefrítico.
- ♦ Actualizar los procedimientos de actuación ante una situación de retención aguda de orina.
- ♦ Enumerar las distintas entidades psicopatológicas.
- ♦ Describir las principales características de las urgencias ambientales.
- ♦ Actualizar los procedimientos de actuación ante el síndrome de ojo rojo.
- ♦ Categorizar las diferentes arritmias según criterios como frecuencia cardíaca y morfología del complejo QRS.
- ♦ Identificar los signos y síntomas de la parada cardiorrespiratoria y la inestabilidad hemodinámica grave, e incorporar el algoritmo de reanimación cardiopulmonar básica y avanzada en el adulto a la actuación del profesional de enfermería.
- ♦ Explicar las maniobras necesarias para desobstruir la vía aérea.
- ♦ Revisar los principios de las técnicas invasivas a aplicar en un paciente crítico y actualizar los procedimientos de implementación.
- ♦ Actualizar el algoritmo de soporte vital pediátrico.
- ♦ Describir las pautas generales de actuación ante un traumatismo en miembros superiores e inferiores.
- ♦ Categorizar la gravedad de las distintas lesiones vertebrales.
- ♦ Actualizar los procedimientos de actuación en la atención al paciente politraumatizado.
- ♦ Clasificar y definir los diferentes grados en el caso de las quemaduras.
- ♦ Calcular la puntuación que se le asigna al nivel de conciencia mediante la escala de Glasgow en caso de un traumatismo craneoencefálico.
- ♦ Discriminar entre las diferentes patologías de vías respiratorias en edad pediátrica.
- ♦ Interpretar los síntomas y signos de gravedad en caso de fiebre en el niño.
- ♦ Definir el tratamiento a administrar en caso de una crisis convulsiva en el niño.
- ♦ Actualizar los procedimientos de actuación ante el dolor abdominal, vómitos y diarrea en el niño.
- ♦ Distinguir entre los diferentes exantemas del niño.

03

Dirección del curso

El programa incluye en su cuadro docente de profesionales de enfermería de referencia en el ámbito de la urgencia hospitalaria, que vierten en esta especialización la experiencia de su trabajo. Además han participado en la creación de los contenidos otros especialistas de reconocido prestigio que completan el programa de un modo interdisciplinar.

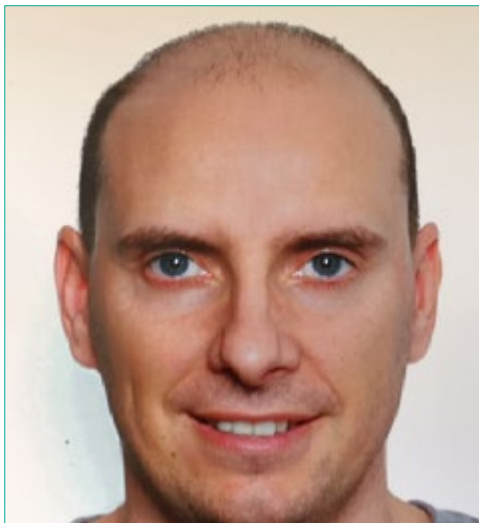




“

Aprende de profesionales de referencia, los últimos avances en atención al paciente en el servicio de urgencias hospitalario”

Dirección



Mora Rivero, Jorge

- Diplomado en Enfermería por la Universidad de Alicante
- Master Oficial en Ciencias de la Enfermería de la Universidad de Alicante
- Enfermero de Urgencias del Hospital General Universitario de Elche (Alicante)
- Tutor universitario de prácticas clínicas
- Experiencia profesional docente en Master Universitarios y cursos de postgrado
- Experto Universitario en Urgencias en Atención Primaria
- Título en Transporte Medicalizado Urgente (SAMU)

Profesores

Antón García, Gema

- ♦ Diplomada Universitaria en Enfermería (D.U.E). Escuela Universitaria de Enfermería de Alicante.
- ♦ Enfermera en el Servicio de Alergología del Hospital General Universitario de Elche, Alicante.
- ♦ Tutora universitaria de prácticas clínicas.
- ♦ Experiencia profesional en Neonatología.

Balboa Navarro, Ana

- ♦ Enfermera Urgencias Hospital General de Elche (Alicante).
- ♦ Master Oficial en Ciencias de la Enfermería. Instructora de Soporte Vital Básico y Soporte Vital Cardiovascular Avanzado por la Sociedad Española de Medicina de Urgencias y Emergencias y American Heart Association (SEMES-AHA).

- ♦ Monitora de RCP pediátrica y neonatal por el Grupo Español de RCP Pediátrica y Neonatal (GERCPPN).
- ♦ Credencial APLS (Academia Americana de Pediatría y Colegio Americano de Médicos de Urgencias).
- ♦ Experiencia profesional docente en Master Universitarios y cursos de postgrado.

Berenguer Poveda, Nuria

- ♦ Enfermera de Urgencias del Hospital General de Elche.
- ♦ Licenciada en Antropología Social y Cultural por la UMH.
- ♦ Experiencia profesional docente en talleres de formación y cursos de postgrado.
- ♦ Autora entre otros/as compañeros/as de la "Guía de Enfermería para sobrevivir en Urgencias".

Dr. Durán Peñaloza, José María

- ♦ Licenciado en Medicina por la Universidad de Panamá.
- ♦ Servicio de Emergencias Médicas Móviles (SEMM – Panamá).
- ♦ Coordinador Médico de la Estación de Invierno de Esquí Valdezcaray (La Rioja).
- ♦ Médico en SVA: Ambulancias Del Olmo.
- ♦ Médico en SVA: DYA Navarra.
- ♦ Docente de cursos sanitarios en DYA Navarra
- ♦ Médico Interno Residente Cirugía Ortopédica y Traumatología del Hospital General Universitario de Elche, Alicante.

Dra. Fernández Martínez, María Ángeles

- ♦ Licenciada en Medicina, especialista en Medicina Familiar y Comunitaria.
- ♦ Médico Adjunto en el Servicio de Urgencias de Hospital de Elda.
- ♦ Actualmente, Médico Adjunto del Servicio de Urgencias del Hospital de Elche.
- ♦ Título de Transporte Sanitario Medicalizado.
- ♦ Docente en Master Universitarios y cursos de postgrado.

Dra. González Tejera, Matilde

- ♦ Licenciada en medicina y cirugía por la Universidad Complutense de Madrid.
- ♦ Médico especialista en Medicina Familiar y Comunitaria (MFYC).
- ♦ Doctora en medicina por la Universidad Miguel Hernández.
- ♦ Diploma en Unidades Médicas de Corta Estancia por la EVES. CME
- ♦ Certificado en Medicina de Urgencias y Emergencias. Acreditación otorgada por SEMES.
- ♦ Médico Adjunto del Servicio de Urgencias del Hospital General Universitario de Elche.
- ♦ Responsable de docencia del Servicio de Urgencias.
- ♦ Miembro de la Comisión de Docencia del Hospital General Universitario de Elche.
- ♦ Tutora Hospitalaria de Residentes de MF y C. Miembro de SEMES.

Mas Manchón, José Manuel

- ♦ Enfermero Servicio de Urgencias Generales y Pediátricas del Hospital General Universitario de Elche, Alicante.
- ♦ Tutor universitario de prácticas clínicas en dicho servicio.
- ♦ Co-autor de la guía “Guía de Enfermería para sobrevivir en urgencias” (Hospital Gral. de Elche, Agencia Valencia de Salud).
- ♦ Formador de Formadores. Amplia experiencia docente a través de diversas acciones formativas en Cruz Roja y cursos de formación continuada.
- ♦ Responsable del Área de Formación en Cruz Roja Española, A.L. Crevillent.

Rico Beltrán, César

- ♦ Diplomado en Enfermería por la Escuela Universitaria de Enfermería del Hospital General de Valencia.
- ♦ Licenciado en Enfermería por la Hogeschool hz zeeland de Vlissingen.
- ♦ Tutor universitario de prácticas clínicas.
- ♦ Coordinador del Master Universitario de Especialización en Cuidados de Enfermería de la Cardenal Herrera, Elche.
- ♦ Docente de Patología General, de Enfermería Clínica I y fundamentos de Enfermería en la Universidad CEU Cardenal Herrera, Elche.
- ♦ Enfermero del servicio de urgencias del Hospital General Elche.

Sabuco Hidalgo, José Ramón

- ♦ Diplomatura Universitaria de Enfermería por la Universidad de Alicante.
- ♦ Enfermero Servicio de Urgencias Generales y Pediátricas del Hospital General Universitario de Elche, Alicante.
- ♦ Tutor universitario de prácticas clínicas.

Vicario Martínez, Ana María

- ♦ Diplomada en Enfermería por la Universidad de Soria.
- ♦ Enfermera de Urgencias del Hospital General Universitario de Elche (Alicante).
- ♦ Tutora universitaria de prácticas clínicas.
- ♦ Master Oficial en Ciencias de la Enfermería de Universidad de Alicante.

04

Estructura y contenido

La estructura de los contenidos ha sido diseñada por un equipo de profesionales conocedor de las implicaciones de la especialización en enfermería en el servicio de urgencias, conscientes de la relevancia de la actualidad de los conocimientos para poder prestar cuidados de calidad al paciente y comprometidos con la enseñanza mediante las nuevas tecnologías educativas.





“

Este Experto Universitario en Enfermería en el Servicio de Urgencias Hospitalarias contiene el programa científico más completo y actualizado del mercado”

Módulo 1. Introducción y Generalidades del Servicio de Urgencias Hospitalarias

- 1.1. Definiciones, Conceptos y Generalidades en Urgencias.
- 1.2. Organización de un Servicio de Urgencias.
- 1.3. Aparataje del Box de Paradas.
- 1.4. Clasificación inicial del paciente: Triage.
- 1.5. Recursos Web interesantes sobre Enfermería de Urgencias.
- 1.6. Otros Recursos Auxiliares.

Modulo 2. Urgencias Cardiovasculares. Atención de Enfermería ante el Paciente con Urgencias Cardiovasculares

- 2.1. Dolor Torácico Agudo.
- 2.2. Shock.
- 2.3. Síndrome Coronario Agudo.
 - 2.3.1. Síndrome coronario agudo sin elevación del ST (SCASEST).
 - 2.3.2. Síndrome coronario agudo con elevación del ST (SCACEST).
 - 2.2.3. Código infarto.
- 2.3. Insuficiencia Cardíaca Aguda.
 - 2.3.1. EAP.
 - 2.3.2. Ventilación Mecánica no Invasiva.
- 2.4. Otras Urgencias Cardiovasculares.
 - 2.4.1. Síncope.
 - 2.4.2. Crisis Hipertensivas.
 - 2.4.3. TVP.
- 2.5. Otros Recursos Auxiliares.
- 2.6. Guías de Urgencias cardiovasculares más utilizadas en Enfermería.

Modulo 3. Urgencias Neumológicas. Atención de Enfermería ante el Paciente con Urgencias Neumológicas

- 3.1. Disnea Aguda.
- 3.2. Enfermedad Pulmonar Obstructiva Crónica (EPOC).
- 3.3. Asma.
- 3.4. Tromboembolismo Pulmonar (TEP).
- 3.5. Neumotórax.
- 3.6. Otros Recursos Auxiliares.
- 3.7. Guías de Urgencias Neumológicas más utilizadas en Enfermería.

Modulo 4. Urgencias Digestivas y Neurológicas. Atención de Enfermería ante el Paciente con Urgencias Digestivas y Neurológicas

- 4.1. Dolor Abdominal Agudo.
- 4.2. Hemorragia Digestiva Aguda
- 4.3. ICTUS/Código ICTUS.
- 4.4. Hemorragia cerebral.
- 4.5. Crisis Convulsivas.
- 4.6. Coma.
- 4.7. Otros Recursos Auxiliares.
- 4.8. Guías de Urgencias Digestivas y Neurológicas más utilizadas en Enfermería.

Modulo 5. Urgencias Endocrinas y Urológicas. Atención de Enfermería ante el Paciente con Urgencias Endocrinas y Urológicas

- 5.1. Urgencias Endocrinas.
 - 5.1.1. Hiperglucemia.
 - 5.1.2. Cetoacidosis Diabética.
 - 5.1.3. Coma Hiperosmolar no Cetósico.
 - 5.1.4. Hipoglucemia.
- 5.2. Cólico Renoureteral.
- 5.3. Retención Aguda de orina.
- 5.4. Otros Recursos Auxiliares.
- 5.5. Guías de Urgencias Endocrinas y Urológicas más utilizadas en Enfermería.

Modulo 6. Otros Síndromes Generales en Urgencias

- 6.1. Intoxicaciones Agudas.
- 6.2. Urgencias Psiquiátricas.
 - 6.2.1. Agitación Psicomotriz.
 - 6.2.2. Intento de Autolisis.
 - 6.2.3. Crisis de Ansiedad.
- 6.3. Urgencias ambientales.
 - 6.3.1. Golpe calor.
 - 6.3.2. Picaduras.
 - 6.3.3. Mordeduras.
 - 6.3.4. Electrocuación.
 - 6.3.5. Ahogamiento.
- 6.4. Urgencias en Otorrinolaringología (ORL).
 - 6.4.1. Vértigo.
 - 6.4.2. Epistaxis.
- 6.5. Urgencias en Oftalmología (OFL).
 - 6.5.1. Cuerpos Extraños.
 - 6.5.2. Ojo rojo.
- 6.6. Otros Recursos Auxiliares.
- 6.7. Otras Guías de interés para Enfermería en Urgencias.

Modulo 7. Reanimación Cardiopulmonar y Técnicas Invasivas en Urgencias

- 7.1. Actuación ante bradiarritmias.
- 7.2. Actuación ante taquiarrimias.
- 7.3. RCP básica.
- 7.4. RCP avanzada.
- 7.5. Manejo de la vía aérea difícil.
- 7.6. Procedimientos y técnicas invasivas en urgencias.
 - 7.6.1. Marcapasos Transcutáneos.
 - 7.6.2. Cardioversión eléctrica.
 - 7.6.3. Desfibrilación.
 - 7.6.4. Implantación tubo torácico. Toracocentesis.

- 7.7. Soporte Vital Básico y Avanzado Pediátrico.
- 7.8. Otros Recursos Auxiliares.
- 7.9. Guías de RCP más utilizadas en Enfermería.

Módulo 8. Urgencias Traumatológicas y Neuroquirúrgicas. Atención de Enfermería ante el Paciente con Urgencias Traumatológicas y Neuroquirúrgicas

- 8.1. Traumatismos del Miembro Inferior.
 - 8.1.1. Contusiones y Esguinces.
 - 8.1.2. Luxaciones.
 - 8.1.3. Fracturas.
- 8.2. Traumatismos del Miembro Superior.
 - 8.2.1. Contusiones y Esguinces.
 - 8.2.2. Luxaciones.
 - 8.2.3. Fracturas.
- 8.3. Traumatismos de Tronco y Cabeza.
 - 8.3.1. Contusiones y Fracturas de Columna Vertebral, Cráneo y Costales.
- 8.4. Atención al Paciente Politraumatizado.
- 8.5. Heridas y Quemaduras.
- 8.6. Otros Recursos Auxiliares.
- 8.7. Guías de Urgencias Traumatológicas más utilizadas en Enfermería.

Modulo 9. Urgencias Pediátricas. Atención de Enfermería ante el Paciente con Urgencias Pediátricas

- 9.1. Enfermedades de las Vías Respiratorias.
- 9.2. Síndrome Febril.
- 9.3. Convulsiones.
- 9.4. Dolor Abdominal.
- 9.5. Exantemas.
- 9.6. Otros Recursos Auxiliares.
- 9.7. Guías de Urgencias Pediátricas más utilizadas en Enfermería.

05

Metodología

Esta capacitación te ofrece una forma diferente de aprender. Nuestra metodología se desarrolla a través de un modo de aprendizaje de forma cíclica: **el Relearning**. Este sistema de enseñanza es utilizado en las facultades de medicina más prestigiosas del mundo y se ha considerado uno de los más eficaces por publicaciones de gran relevancia como el ***New England Journal of Medicine***.





“

Descubre el Relearning, un sistema que abandona el aprendizaje lineal convencional, para llevarte a través de sistemas cíclicos de enseñanza: una forma de aprender que ha demostrado su enorme eficacia, especialmente en las materias que requieren memorización”

En TECH Nursing School empleamos el Método del caso

Ante una determinada situación clínica, ¿qué haría usted? A lo largo del programa, usted se enfrentará a múltiples casos clínicos simulados, basados en pacientes reales en los que deberá investigar, establecer hipótesis y, finalmente, resolver la situación. Existe abundante evidencia científica sobre la eficacia del método. Las enfermeras aprenden mejor, más rápido y de manera más sostenible en el tiempo.

Con TECH el enfermero experimenta una forma de aprender que está moviendo los cimientos de las Universidades tradicionales de todo el mundo.



Según el Dr. Gérvas, el caso clínico es la presentación comentada de un paciente, o grupo de pacientes, que se convierte en «caso», en un ejemplo o modelo que ilustra algún componente clínico peculiar, bien por su poder docente, bien por su singularidad o rareza. Es esencial que el caso se apoye en la vida profesional actual, intentando recrear los condicionantes reales en la práctica profesional de la enfermería.



¿Sabías qué este método fue desarrollado en 1912 en Harvard para los estudiantes de Derecho? El método del caso consistía en presentarles situaciones complejas reales para que tomaran decisiones y justificasen cómo resolverlas. En 1924 se estableció como método estándar de enseñanza en Harvard”

La eficacia del método se justifica con cuatro logros fundamentales:

1. Los enfermeros que siguen este método no solo consiguen la asimilación de conceptos, sino un desarrollo de su capacidad mental mediante ejercicios de evaluación de situaciones reales y aplicación de conocimientos.
2. El aprendizaje se concreta de una manera sólida, en capacidades prácticas, que permiten al profesional de la enfermería una mejor integración del conocimiento en el ámbito hospitalario o de atención primaria.
3. Se consigue una asimilación más sencilla y eficiente de las ideas y conceptos, gracias al planteamiento de situaciones que han surgido de la realidad.
4. La sensación de eficiencia del esfuerzo invertido se convierte en un estímulo muy importante para el alumnado, que se traduce en un interés mayor en los aprendizajes y un incremento del tiempo dedicado a trabajar en el programa universitario.



Relearning Methodology

En TECH potenciamos el método del caso de Harvard con la mejor metodología de enseñanza 100 % online del momento: el Relearning.

Nuestra Universidad es la primera en el mundo que combina el estudio de casos clínicos con un sistema de aprendizaje 100% online basado en la reiteración, que combina un mínimo de 8 elementos diferentes en cada lección, y que suponen una auténtica revolución con respecto al simple estudio y análisis de casos.

El enfermero aprenderá mediante casos reales y resolución de situaciones complejas en entornos simulados de aprendizaje. Estos simulacros están desarrollados a partir de software de última generación que permiten facilitar el aprendizaje inmersivo.



Situado a la vanguardia pedagógica mundial, el método Relearning ha conseguido mejorar los niveles de satisfacción global de los profesionales que finalizan sus estudios, con respecto a los indicadores de calidad de la mejor universidad online en habla hispana (Universidad de Columbia).

Con esta metodología hemos capacitado a más de 175.000 enfermeros con un éxito sin precedentes, en todas las especialidades con independencia de la carga práctica. Nuestra metodología pedagógica está desarrollada en entorno de máxima exigencia, con un alumnado universitario de un perfil socioeconómico alto y una media de edad de 43,5 años.

El relearning te permitirá aprender con menos esfuerzo y más rendimiento, implicándote más en tu especialización, desarrollando el espíritu crítico, la defensa de argumentos y el contraste de opiniones: una ecuación directa al éxito.

En nuestro programa, el aprendizaje no es un proceso lineal, sino que sucede en espiral (aprendemos, desaprendemos, olvidamos y reaprendemos). Por eso, combinamos cada uno de estos elementos de forma concéntrica.

La puntuación global que obtiene nuestro sistema de aprendizaje es de 8.01, con arreglo a los más altos estándares internacionales.



En este Experto Universitario tendrás acceso a los mejores materiales educativos, preparados a conciencia para ti:



Material de estudio

Tras un complejo proceso de producción, transformamos los mejores contenidos a formato multimedia de alta calidad pedagógica y audiovisual. Seleccionamos y ponemos a tu disposición el mejor temario. Todo lo que necesitas para conocer en profundidad una disciplina, de la A a la Z. Lecciones redactadas y escogidas por especialistas en cada una de las disciplinas.



Técnicas quirúrgicas y procedimientos clínicos en video

Te acercamos a las técnicas más novedosas, a los últimos avances científicos, al primer plano de la actualidad enfermera. Todo esto, en primera persona, con el máximo rigor, explicado y detallado para tu asimilación y comprensión. Y lo mejor, puedes verlos las veces que quieras.



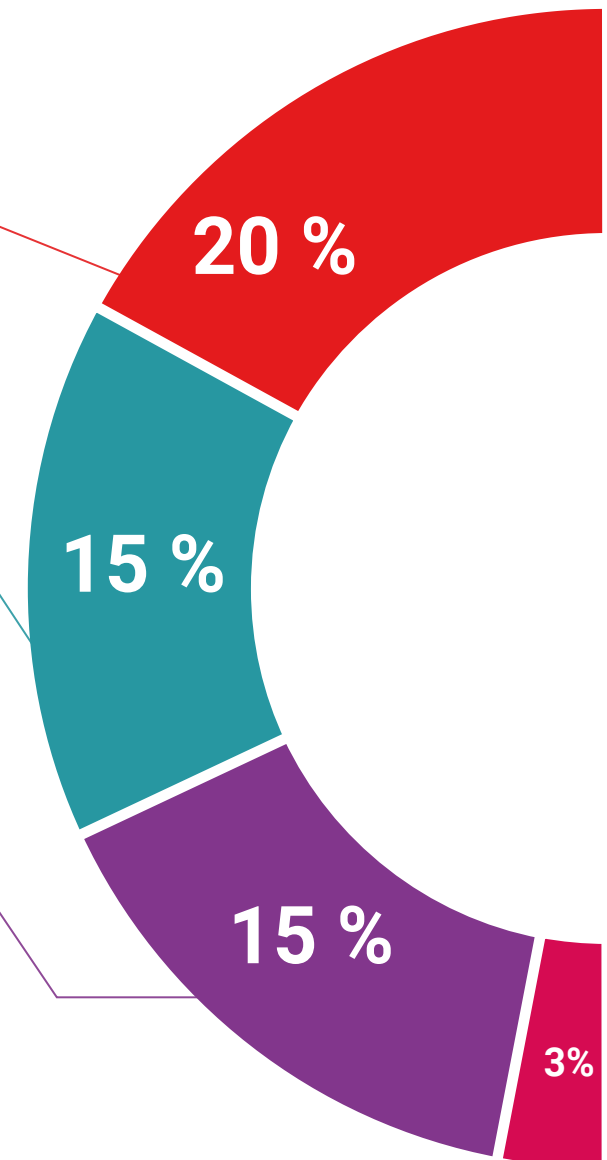
Resúmenes interactivos

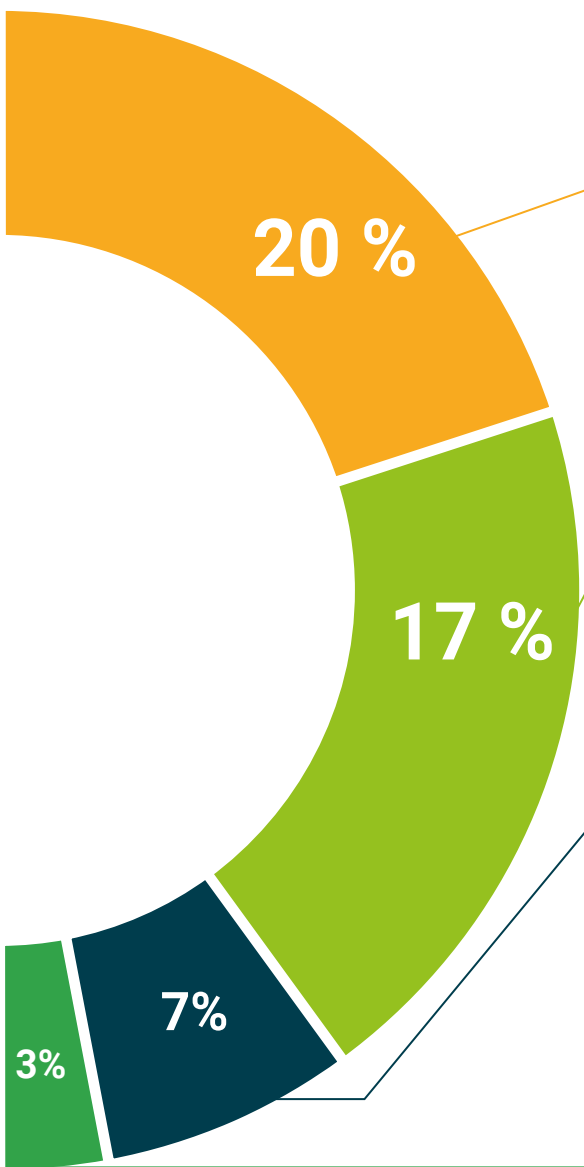
Presentamos los contenidos de manera atractiva y dinámica en píldoras multimedia que incluyen audio, vídeos, imágenes, esquemas y mapas conceptuales con el fin de afianzar el conocimiento. Este sistema exclusivo de formación para la presentación de contenidos multimedia fue premiado por Microsoft como "Caso de éxito en Europa".



Lecturas complementarias

Artículos recientes, documentos de consenso, guías internacionales..., en nuestra biblioteca virtual tendrás acceso a todo lo que necesitas para completar tu formación.





Análisis de casos elaborados y guiados por expertos

A través de las narrativas de profesionales expertos se puede adquirir un elevado grado de comprensión de las situaciones problemáticas más frecuentes. La práctica asistencial del profesional no es ajena al contexto en el que se produce. Si queremos capacitarnos para la mejora de nuestra práctica profesional, esta formación deberá situarse dentro del contexto en el que se produce.



Testing & Retesting

Evaluamos y reevaluamos periódicamente tu conocimiento a lo largo de este programa mediante actividades y ejercicios evaluativos.



Clases magistrales

Existe evidencia científica sobre la utilidad de la observación de terceros expertos. El denominado Learning from an expert afianza el conocimiento y el recuerdo, y genera seguridad en nuestras futuras decisiones difíciles.



Guías rápidas de actuación

Una de las funciones más importantes de nuestro equipo es seleccionar aquellos contenidos considerados como imprescindibles y presentarlos en forma de fichas o guías rápidas de actuación para facilitar su comprensión.



06

Titulación

El Experto Universitario en Enfermería en el Servicio de Urgencias Hospitalarias garantiza, además de la capacitación más rigurosa y actualizada, el acceso a un título de Experto Universitario expedido por TECH Universidad.



“

Supera con éxito esta especialización y recibe tu titulación universitaria sin desplazamientos ni farragosos trámites”

Este **Experto Universitario en Enfermería en el Servicio de Urgencias Hospitalarias** contiene el programa científico más completo y actualizado del mercado.

Tras la superación de la evaluación, el alumno recibirá por correo postal* con acuse de recibo su correspondiente título de **Experto Universitario** emitido por **TECH Universidad**.

Este título expedido por **TECH Universidad** expresará la calificación que haya obtenido en el Experto Universitario, y reunirá los requisitos comúnmente exigidos por las bolsas de trabajo, oposiciones y comités evaluadores de carreras profesionales.

Título: **Experto Universitario en Enfermería en el Servicio de Urgencias Hospitalarias**

Modalidad: **No escolarizada (100% en línea)**

Duración: **6 meses**



*Apostilla de La Haya. En caso de que el alumno solicite que su título en papel recabe la Apostilla de La Haya, TECH Universidad realizará las gestiones oportunas para su obtención, con un coste adicional.



Experto Universitario

Enfermería en el
Servicio de Urgencias
Hospitalarias

- » Modalidad: No escolarizada (100% en línea)
- » Duración: 6 meses
- » Titulación: TECH Universidad
- » Horario: a tu ritmo
- » Exámenes: online

Experto Universitario

Enfermería en el Servicio de
Urgencias Hospitalarias

