

# Experto Universitario

## Enfermería en el Servicio de Medicina Interna





## Experto Universitario Enfermería en el Servicio de Medicina Interna

- » Modalidad: online
- » Duración: 6 meses
- » Titulación: TECH Universidad Tecnológica
- » Horario: a tu ritmo
- » Exámenes: online

Acceso web: [www.techtitute.com/enfermeria/experto-universitario/experto-enfermeria-servicio-medicina-interna](http://www.techtitute.com/enfermeria/experto-universitario/experto-enfermeria-servicio-medicina-interna)

# Índice

01

Presentación

---

*pág. 4*

02

Objetivos

---

*pág. 8*

03

Dirección del curso

---

*pág. 12*

04

Estructura y contenido

---

*pág. 16*

05

Metodología

---

*pág. 20*

06

Titulación

---

*pág. 28*

01

# Presentación

La evolución en los procedimientos de enfermería unidos a los avances en la tecnología médica hacen imprescindible que los profesionales de enfermería que trabajan en la unidad de hospitalización de Medicina Interna mantengan la constante actualización de sus conocimientos, con el fin de prestar unos cuidados basados en la última evidencia científica. Este programa facilita la puesta al día del profesional de un modo práctico.





“

*La calidad de la atención a las personas en las unidades de hospitalización está condicionada por la actualización de los conocimientos de los profesionales que las atienden. Ponte al día en los procedimientos de enfermería y cuidados que el profesional debe realizar a los pacientes ingresados en el servicio de Medicina Interna del centro hospitalario”*

La evolución social exige, dentro del contexto sanitario, que los centros asistenciales sean más competitivos y que estén orientados a mejorar la respuesta asistencial que se le dé al paciente. El volumen de estos cambios, y la rapidez con la que se producen, exigen profesionales cualificados, formados en competencias, capaces de dar respuesta a los nuevos tiempos proporcionando cuidados expertos.

La especialidad de Medicina Interna tiene un campo de acción muy amplio e innovador con la introducción de nuevas tecnologías en la detección de patologías, su curación y los cuidados necesarios para cada proceso, en la que el profesional de enfermería constituye una pieza clave en el abordaje multidisciplinar en todas y cada una de sus vertientes.

Este Experto Universitario en Enfermería en el Servicio de Medicina Interna está orientado para actualizar al profesional de enfermería, acercando los conocimientos teóricos al quehacer práctico, siendo de vital importancia la cualificación profesional en esta área para todos los profesionales de la salud que trabajan dentro del Sistema Sanitario.



*A través de este Experto Universitario podrás actualizar tus conocimientos en la atención al paciente en el servicio de Medicina Interna, mejorar el pronóstico y disminuir las secuelas y complicaciones de los pacientes”*

Este **Experto Universitario en Enfermería en el Servicio de Medicina Interna** contiene el programa científico más completo y actualizado del mercado. Sus características más destacadas son:

- ♦ Casos clínicos presentados por expertos. Sus contenidos gráficos, esquemáticos y eminentemente prácticos con los que están concebidos, recogen una información científica y asistencial sobre aquellas disciplinas médicas indispensables para el ejercicio profesional
- ♦ Novedades diagnóstico-terapéuticas sobre la atención al paciente con patologías endocrinometabólicas, cardíacas, respiratorias, infecciosas, etc.
- ♦ Presentación de talleres prácticos sobre técnicas diagnósticas y terapéuticas
- ♦ Sistema interactivo de aprendizaje basado en algoritmos para la toma de decisiones sobre las situaciones clínicas planteadas
- ♦ Incluye lecciones teóricas, preguntas al experto, foros de discusión de temas controvertidos y trabajos de reflexión individual
- ♦ Disponibilidad de los contenidos desde cualquier dispositivo fijo o portátil con conexión a internet

“ Este Experto Universitario puede ser la mejor inversión que puedes hacer en la selección de un programa de actualización por dos motivos: además de poner al día tus conocimientos en las intervenciones de Enfermería en el Servicio de Medicina Interna, obtendrás un título del programa por la TECH Universidad Tecnológica”

Incluye en su cuadro docente profesionales de enfermería de referencia, que vierten en esta programa de actualización la experiencia de su trabajo, además de otros profesionales especialistas del servicio de Medicina Interna.

Gracias a su contenido multimedia elaborado con la última tecnología educativa, permitirán al profesional un aprendizaje situado y contextual, es decir, un entorno simulado que proporcionará un aprendizaje inmersivo programado para entrenarse ante situaciones reales.

El diseño de este programa está basado en el Aprendizaje Basado en Problemas, mediante el cual el profesional de enfermería deberá tratar de resolver las distintas situaciones de práctica profesional que se le planteen a lo largo del programa. Para ello, contará con la ayuda de un novedoso sistema de vídeos interactivos realizados por reconocidos expertos en atención de Enfermería en el Servicio de Medicina Interna y con gran experiencia docente.

*El programa permite ejercitarse en entornos simulados, que proporcionan un aprendizaje inmersivo programado para entrenarse ante situaciones reales.*

*Incluye casos clínicos para acercar al máximo el desarrollo del programa a la realidad de la atención en enfermería.*



# 02

## Objetivos

Este Experto Universitario está orientado hacia una revisión de los principales aspectos del manejo del paciente ingresado en el servicio de Medicina Interna, basándose en la evidencia científica y en la experiencia de reconocidos profesionales.





“

*Esta capacitación generará una sensación de seguridad en la toma de decisiones y prestación de cuidados, que te ayudará a crecer personal y profesionalmente”*



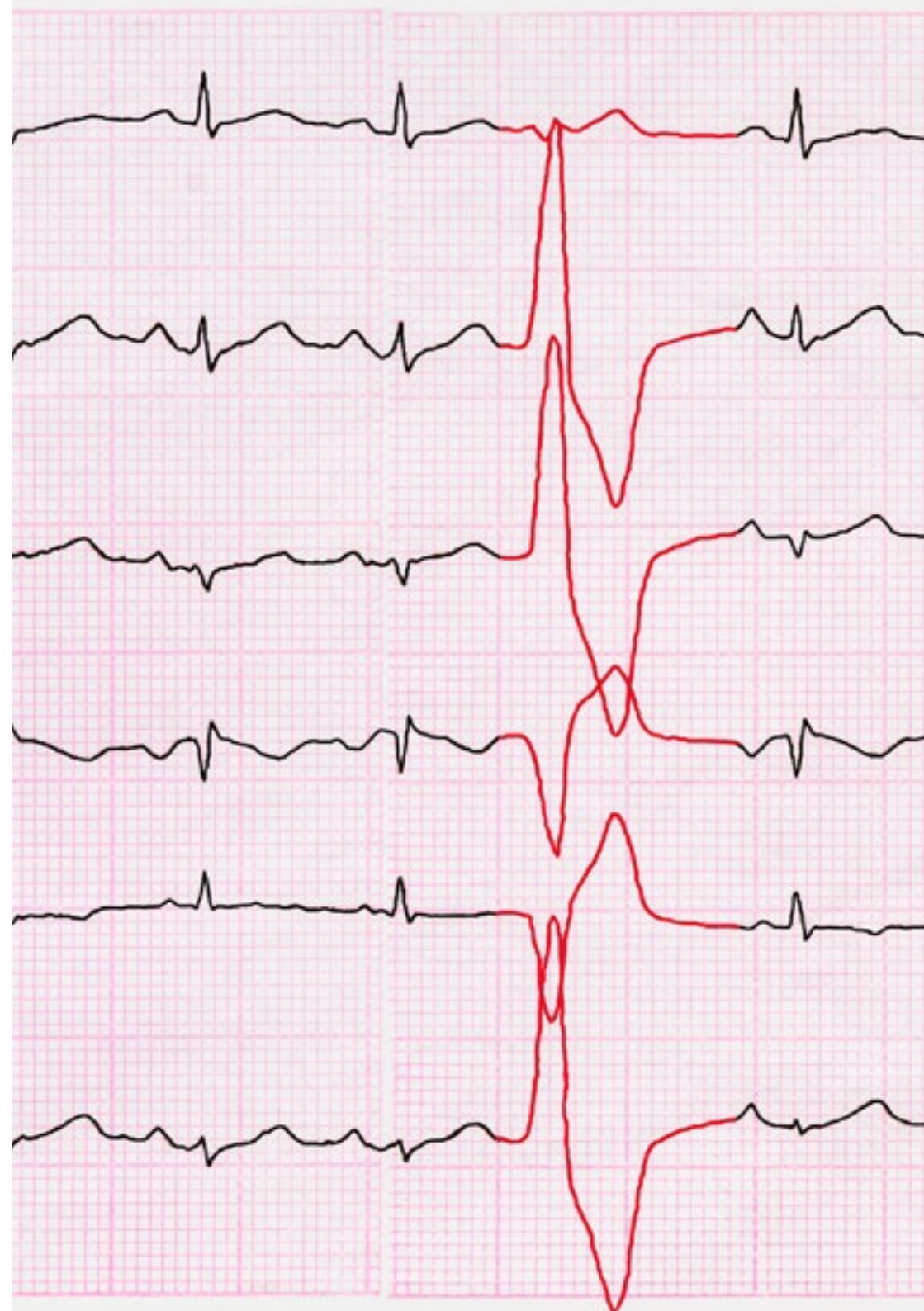
## Objetivo General

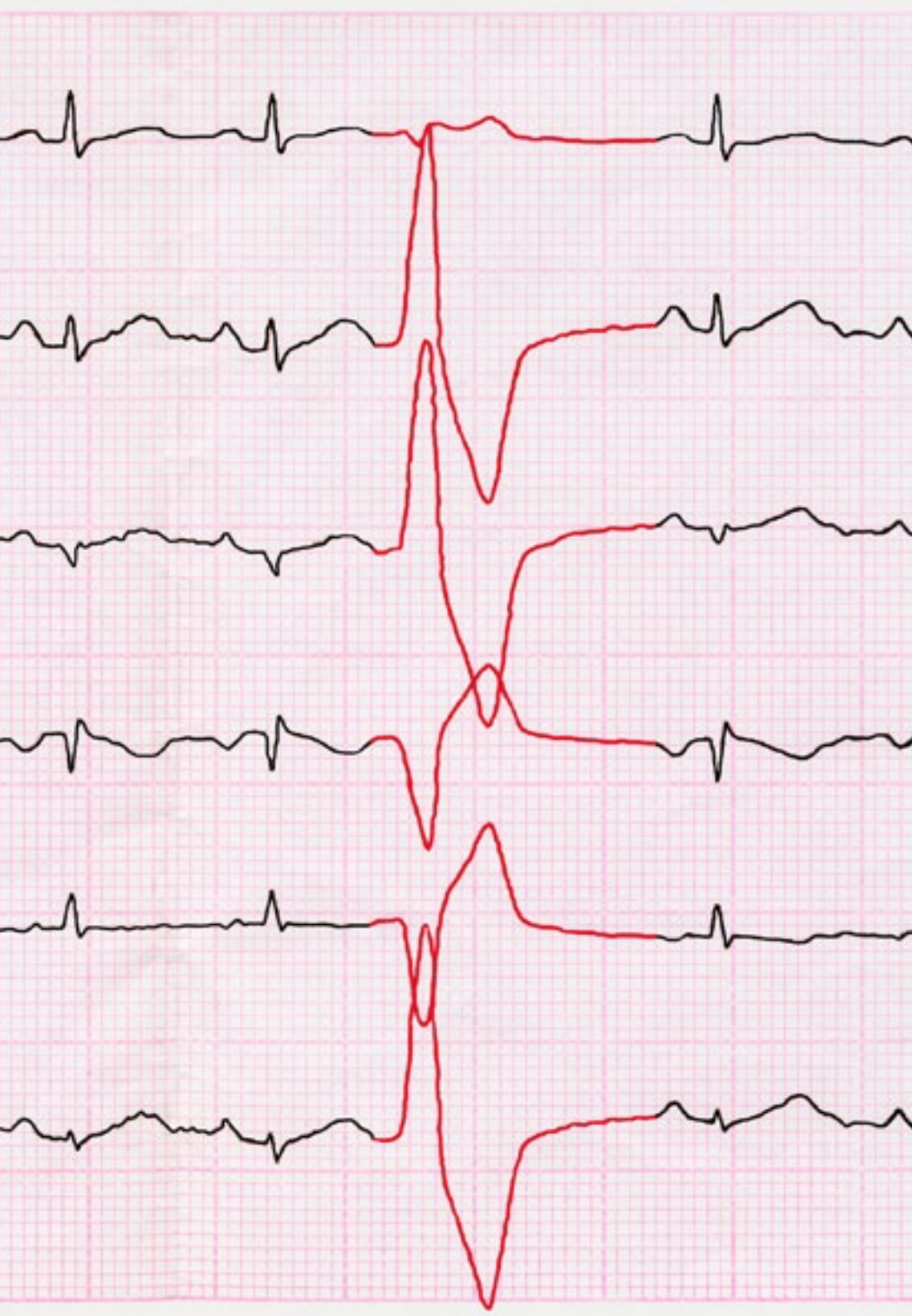
---

- ♦ Actualizar al profesional en los procedimientos e intervenciones de enfermería para realizar una correcta atención al paciente en la unidad de hospitalización de Medicina Interna

“

*Una experiencia de capacitación única, clave y decisiva para impulsar tu desarrollo profesional”*





## Objetivos Específicos

---

- ♦ Describir el Servicio de Medicina Interna y su organización
- ♦ Actualizar los procedimientos enfermeros en la valoración integral del paciente
- ♦ Explicar las enfermedades y cuidados más relevantes en el Servicio de Medicina Interna
- ♦ Valorar la importancia de la aplicación adecuada del registro de Enfermería en el Servicio de Medicina Interna y describir los procedimientos de implementación
- ♦ Actualizar los cuidados de enfermería expertos relacionados con la seguridad del paciente
- ♦ Identificar los cambios clínicos en diferentes situaciones
- ♦ Describir los cuidados de enfermería antes y después de los procedimientos y técnicas diagnósticas en la unidad de hospitalización de Medicina Interna
- ♦ Reconocer los recursos materiales necesarios para la realización de las diferentes pruebas diagnósticas o terapéuticas
- ♦ Identificar los problemas de salud más frecuentes en pacientes con enfermedades crónicas
- ♦ Actualizar las complicaciones que pueden aparecer en la diabetes, para poder anticiparnos a ellas y evitar que se produzcan, o saber actuar si éstas ya han aparecido
- ♦ Diferenciar qué factores de riesgo podemos modificar y cómo modificarlos
- ♦ Describir la técnica de la gasometría arterial en el paciente encamado
- ♦ Explicar la utilización de los inhaladores por parte del paciente y la efectividad de los mismos en cada caso

03

# Dirección del curso

El programa incluye en su cuadro docente de profesionales de enfermería de referencia en el ámbito de la Medicina Interna, que vierten en esta capacitación la experiencia de su trabajo. Además han participado en la creación de los contenidos otros especialistas de reconocido prestigio que completan el programa de un modo interdisciplinar.



“

*Aprende de profesionales de referencia, los últimos avances en atención al paciente en la unidad de hospitalización de Medicina Interna”*

## Dirección



### Dr. Ródenas Giménez, María Asunción

- ♦ Supervisora de Enfermería del Servicio de Medicina Interna del Hospital General Universitario de Elche
- ♦ Diplomada en Enfermería
- ♦ Máster Universitario en Ciencias de la Enfermería por la Universidad de Alicante
- ♦ Miembro de: Comisión de Trombosis y Hemostasia del Hospital General Universitario de Elche, Equipo de investigación clínica en el Servicio de Medicina Interna del Hospital General Universitario de Elche

## Profesores

### Dña. Cantó Pastor, María Teresa

- ♦ Enfermera en el Servicio de Medicina Interna del Hospital General Universitario de Elche
- ♦ Diplomada en Enfermería
- ♦ Máster Universitario en Ciencias de la Enfermería por la Universidad de Alicante
- ♦ Curso de Adaptación Pedagógica por la Facultad de Ciencias de la Salud de la Universidad de Alicante

### Dña. Miguel Manzanera, Matilde

- ♦ Enfermera especialista en Medicina Interna
- ♦ Enfermera especialista en las Unidades de Hospitalización de Cardiología, Neumología e Infecciosos del Hospital General Universitario de Elche
- ♦ Instructora en Cursos de Actualización de Conocimientos en el Área Respiratoria, Ventilación Mecánica y Manejo de la BIPAP
- ♦ Diplomada en Enfermería



#### **Dr. López García, Francisco**

- ◆ Médico Especialista del Servicio de Medicina Interna del Hospital General Universitario de Elche
- ◆ Médico Adjunto del Hospital de Orihuela
- ◆ Médico Adjunto en el Área de Hospitalización del Hospital San Jaime
- ◆ Coordinador e Investigador principal de los estudios multicéntricos en EPOC
- ◆ Secretario del Grupo de Trabajo de EPOC de la Sociedad Española de Medicina Interna
- ◆ Autor de más de 80 publicaciones científicas y 32 capítulos en libros y monografías
- ◆ Autor y editor de 6 libros publicados sobre EPOC
- ◆ Ponente en congresos nacionales e internacionales especializados en Medicina Interna
- ◆ Licenciado en Medicina y Cirugía por la Universidad de Alicante  
Miembro de: Sociedad de Medicina Interna de la Comunidad Valenciana

#### **Dra. Mora Rufete, Antonia**

- ◆ Especialista en Medicina Interna
- ◆ Jefa de Sección del Servicio de Medicina Interna del Hospital General Universitario de Elche
- ◆ Médico especialista en Medicina Interna en el Hospital General Universitario de Elche
- ◆ Autora de decenas de artículos científicos sobre su especialidad
- ◆ Doctora en Medicina por la Universidad de Alicante

04

# Estructura y contenido

La estructura de los contenidos ha sido diseñada por un equipo de profesionales conocedor de las implicaciones de la capacitación en Enfermería en el Servicio de Medicina Interna, conscientes de la relevancia de la actualidad de los conocimientos para poder prestar cuidados de calidad al paciente y comprometidos con la enseñanza mediante las nuevas tecnologías educativas.





“

*Este Experto Universitario en Enfermería en el Servicio de Medicina Interna contiene el programa científico más completo y actualizado del mercado”*

## Módulo 1. Generalidades sobre la organización del servicio de Medicina Interna

- 1.1. Introducción
- 1.2. Modalidades asistenciales y cartera de servicios
  - 1.2.1. Hospitalización convencional
  - 1.2.2. Hospital de día
  - 1.2.3. Consultas externas
  - 1.2.4. Hospitalización a domicilio
  - 1.2.5. Cartera de servicios
- 1.3. Ubicación y recursos del servicio de Medicina Interna
  - 1.3.1. Ubicación del servicio de Medicina Interna y relaciones con otros servicios
  - 1.3.2. Recursos estructurales
  - 1.3.3. Recursos humanos
- 1.4. Procedimientos, actividades y protocolos
  - 1.4.1. Normas de funcionamiento en los distintos recursos estructurales
  - 1.4.2. Gestión de paciente: admisión historia clínica y protocolos de práctica
  - 1.4.3. Clínica y asistencial. Listado de consentimientos informados

## Módulo 2. Manejo del paciente con insuficiencia cardíaca

- 2.1. Introducción
  - 2.1.1. Concepto y definiciones
  - 2.1.2. Fisiopatología. Factores desencadenantes y formas de presentación
  - 2.1.3. Etiopatogenia. Formas de insuficiencia cardíaca
- 2.2. Manifestaciones clínicas
  - 2.2.1. Cuadro clínico. Síntomas
  - 2.2.2. Clasificación funcional
  - 2.2.3. Exploración física. Signos
- 2.3. Exploraciones complementarias y diagnóstico
  - 2.3.1. Pruebas complementarias básicas
  - 2.3.2. Criterios diagnósticos. Algoritmo diagnóstico

- 2.4. Tratamiento de la insuficiencia cardíaca
  - 2.4.1. Medidas generales
  - 2.4.2. Tratamiento de la insuficiencia cardíaca aguda
  - 2.4.3. Tratamiento de la insuficiencia cardíaca crónica
- 2.5. Actuación de enfermería en la insuficiencia cardíaca aguda
  - 2.5.1. Valoración y cuidados del paciente
  - 2.5.2. Procedimientos y técnicas habituales
- 2.6. Actuación de enfermería en la insuficiencia cardíaca crónica
  - 2.6.1. Valoración y cuidados del paciente
  - 2.6.2. Procedimientos y técnicas habituales

## Módulo 3. Manejo del paciente con insuficiencia renal

- 3.1. Introducción y definiciones
  - 3.1.1. Síndromes nefrológicos
  - 3.1.2. Insuficiencia renal aguda y crónica
- 3.2. Insuficiencia renal aguda
  - 3.2.1. Concepto. Etiopatogenia. Formas clínicas
  - 3.2.2. Manifestaciones clínicas. Diagnóstico. Complicaciones
  - 3.2.3. Tratamiento. Pronóstico. Prevención
- 3.3. Enfermedad renal crónica
  - 3.3.1. Concepto. Etiopatogenia. Fisiopatología
  - 3.3.2. Manifestaciones clínicas. Diagnóstico
  - 3.3.3. Tratamiento. Pronóstico. Prevención
- 3.4. Tratamiento sustitutivo de la función renal
  - 3.4.1. Hemodiálisis. Diálisis peritoneal
  - 3.4.2. Trasplante renal
- 3.5. Actuación de enfermería en la insuficiencia renal aguda y crónica
  - 3.5.1. Valoración y cuidados del paciente
  - 3.5.2. Procedimientos y técnicas habituales

#### Módulo 4. Manejo del paciente con EPOC

- 4.1. Introducción. Aspectos generales
  - 4.1.1. Concepto. Epidemiología. Factores de riesgo
  - 4.1.2. Etiopatogenia. Fisiopatología. Anatomía patológica
- 4.2. Tratamiento de la EPOC estable
  - 4.2.1. Medidas generales y preventivas
  - 4.2.2. Tratamiento farmacológico
  - 4.2.3. Tratamiento no farmacológico
- 4.3. Exacerbaciones de la EPOC
  - 4.3.1. Concepto e importancia
  - 4.3.2. Diagnóstico y tratamiento
- 4.4. Gasometría arterial
- 4.5. Terapia inhalada
- 4.6. Cuidados de enfermería en atención primaria
- 4.7. Cuidados de enfermería en el hospital

“

*Una experiencia de capacitación  
única, clave y decisiva para impulsar  
tu desarrollo profesional”*

05

# Metodología

Este programa de capacitación ofrece una forma diferente de aprender. Nuestra metodología se desarrolla a través de un modo de aprendizaje de forma cíclica: ***el Relearning***.

Este sistema de enseñanza es utilizado, por ejemplo, en las facultades de medicina más prestigiosas del mundo y se ha considerado uno de los más eficaces por publicaciones de gran relevancia como el ***New England Journal of Medicine***.



“

*Descubre el Relearning, un sistema que abandona el aprendizaje lineal convencional para llevarte a través de sistemas cíclicos de enseñanza: una forma de aprender que ha demostrado su enorme eficacia, especialmente en las materias que requieren memorización”*

## En TECH Nursing School empleamos el Método del Caso

Ante una determinada situación concreta, ¿qué debería hacer un profesional? A lo largo del programa, los estudiantes se enfrentarán a múltiples casos clínicos simulados, basados en pacientes reales en los que deberán investigar, establecer hipótesis y, finalmente, resolver la situación. Existe abundante evidencia científica sobre la eficacia del método. Los enfermeros aprenden mejor, más rápido y de manera más sostenible en el tiempo.

*Con TECH los enfermeros experimentan una forma de aprender que está moviendo los cimientos de las universidades tradicionales de todo el mundo.*



Según el Dr. Gérvas, el caso clínico es la presentación comentada de un paciente, o grupo de pacientes, que se convierte en «caso», en un ejemplo o modelo que ilustra algún componente clínico peculiar, bien por su poder docente, bien por su singularidad o rareza. Es esencial que el caso se apoye en la vida profesional actual, intentando recrear los condicionantes reales en la práctica profesional de la enfermería.

“

*¿Sabías que este método fue desarrollado en 1912, en Harvard, para los estudiantes de Derecho? El método del caso consistía en presentarles situaciones complejas reales para que tomaran decisiones y justificasen cómo resolverlas. En 1924 se estableció como método estándar de enseñanza en Harvard”*

#### La eficacia del método se justifica con cuatro logros fundamentales:

1. Los enfermeros que siguen este método no solo consiguen la asimilación de conceptos, sino un desarrollo de su capacidad mental, mediante ejercicios de evaluación de situaciones reales y aplicación de conocimientos.
2. El aprendizaje se concreta de una manera sólida en capacidades prácticas que permiten al profesional de la enfermería una mejor integración del conocimiento en el ámbito hospitalario o de atención primaria.
3. Se consigue una asimilación más sencilla y eficiente de las ideas y conceptos, gracias al planteamiento de situaciones que han surgido de la realidad.
4. La sensación de eficiencia del esfuerzo invertido se convierte en un estímulo muy importante para el alumnado, que se traduce en un interés mayor en los aprendizajes y un incremento del tiempo dedicado a trabajar en el curso.



## Relearning Methodology

TECH aúna de forma eficaz la metodología del Estudio de Caso con un sistema de aprendizaje 100% online basado en la reiteración, que combina 8 elementos didácticos diferentes en cada lección.

Potenciamos el Estudio de Caso con el mejor método de enseñanza 100% online: el Relearning.



*El enfermero(a) aprenderá mediante casos reales y resolución de situaciones complejas en entornos simulados de aprendizaje. Estos simulacros están desarrollados a partir de software de última generación que permiten facilitar el aprendizaje inmersivo.*



Situado a la vanguardia pedagógica mundial, el método Relearning ha conseguido mejorar los niveles de satisfacción global de los profesionales que finalizan sus estudios, con respecto a los indicadores de calidad de la mejor universidad online en habla hispana (Universidad de Columbia).

Con esta metodología se han capacitado más de 175.000 enfermeros con un éxito sin precedentes en todas las especialidades con independencia de la carga práctica.

Nuestra metodología pedagógica está desarrollada en un entorno de máxima exigencia, con un alumnado universitario de un perfil socioeconómico alto y una media de edad de 43,5 años.

*El Relearning te permitirá aprender con menos esfuerzo y más rendimiento, implicándote más en tu especialización, desarrollando el espíritu crítico, la defensa de argumentos y el contraste de opiniones: una ecuación directa al éxito.*

En nuestro programa, el aprendizaje no es un proceso lineal, sino que sucede en espiral (aprender, desaprender, olvidar y reaprender). Por eso, se combinan cada uno de estos elementos de forma concéntrica.

La puntuación global que obtiene el sistema de aprendizaje de TECH es de 8.01, con arreglo a los más altos estándares internacionales.



Este programa ofrece los mejores materiales educativos, preparados a conciencia para los profesionales:



#### Material de estudio

Todos los contenidos didácticos son creados por los especialistas que van a impartir el programa universitario, específicamente para él, de manera que el desarrollo didáctico sea realmente específico y concreto.

Estos contenidos son aplicados después al formato audiovisual, para crear el método de trabajo online de TECH. Todo ello, con las técnicas más novedosas que ofrecen piezas de gran calidad en todos y cada uno los materiales que se ponen a disposición del alumno.



#### Técnicas y procedimientos de enfermería en vídeo

TECH acerca al alumno las técnicas más novedosas, los últimos avances educativos y al primer plano de la actualidad en técnicas de enfermería. Todo esto, en primera persona, con el máximo rigor, explicado y detallado para contribuir a la asimilación y comprensión del estudiante. Y lo mejor de todo, puedes verlos las veces que quieras.



#### Resúmenes interactivos

El equipo de TECH presenta los contenidos de manera atractiva y dinámica en píldoras multimedia que incluyen audios, vídeos, imágenes, esquemas y mapas conceptuales con el fin de afianzar el conocimiento.

Este exclusivo sistema educativo para la presentación de contenidos multimedia fue premiado por Microsoft como "Caso de éxito en Europa".



#### Lecturas complementarias

Artículos recientes, documentos de consenso y guías internacionales, entre otros. En la biblioteca virtual de TECH el estudiante tendrá acceso a todo lo que necesita para completar su capacitación.





#### Análisis de casos elaborados y guiados por expertos

El aprendizaje eficaz tiene, necesariamente, que ser contextual. Por eso, TECH presenta los desarrollos de casos reales en los que el experto guiará al alumno a través del desarrollo de la atención y la resolución de las diferentes situaciones: una manera clara y directa de conseguir el grado de comprensión más elevado.



#### Testing & Retesting

Se evalúan y reevalúan periódicamente los conocimientos del alumno a lo largo del programa, mediante actividades y ejercicios evaluativos y autoevaluativos: para que, de esta manera, el estudiante compruebe cómo va consiguiendo sus metas.



#### Clases magistrales

Existe evidencia científica sobre la utilidad de la observación de terceros expertos. El denominado Learning from an Expert afianza el conocimiento y el recuerdo, y genera seguridad en las futuras decisiones difíciles.



#### Guías rápidas de actuación

TECH ofrece los contenidos más relevantes del curso en forma de fichas o guías rápidas de actuación. Una manera sintética, práctica y eficaz de ayudar al estudiante a progresar en su aprendizaje.



06

# Titulación

Este Experto Universitario en Enfermería en el Servicio de Medicina Interna garantiza, además de la capacitación más rigurosa y actualizada, el acceso a un título de Experto Universitario expedido por la TECH Universidad Tecnológica.



“

*Supera con éxito este programa y recibe tu titulación universitaria sin desplazamientos ni farragosos trámites”*

Este **Experto Universitario en Enfermería en el Servicio de Medicina Interna** contiene el programa científico más completo y actualizado del mercado.

Tras la superación de la evaluación, el alumno recibirá por correo postal\* con acuse de recibo su correspondiente título de **Experto Universitario** emitido por **TECH Universidad Tecnológica**.

El título expedido por **TECH Universidad Tecnológica** expresará la calificación que haya obtenido en el Experto Universitario, y reunirá los requisitos comúnmente exigidos por las bolsas de trabajo, oposiciones y comités evaluadores de carreras profesionales.

Título: **Experto Universitario en Enfermería en el Servicio de Medicina Interna**

Nº Horas Oficiales: **475 h.**



\*Apostilla de La Haya. En caso de que el alumno solicite que su título en papel recabe la Apostilla de La Haya, TECH EDUCATION realizará las gestiones oportunas para su obtención, con un coste adicional.



**Experto Universitario**  
Enfermería en el Servicio  
de Medicina Interna

- » Modalidad: **online**
- » Duración: **6 meses**
- » Titulación: **TECH Universidad Tecnológica**
- » Horario: **a tu ritmo**
- » Exámenes: **online**

**Experto Universitario**

Enfermería en el Servicio  
de Medicina Interna