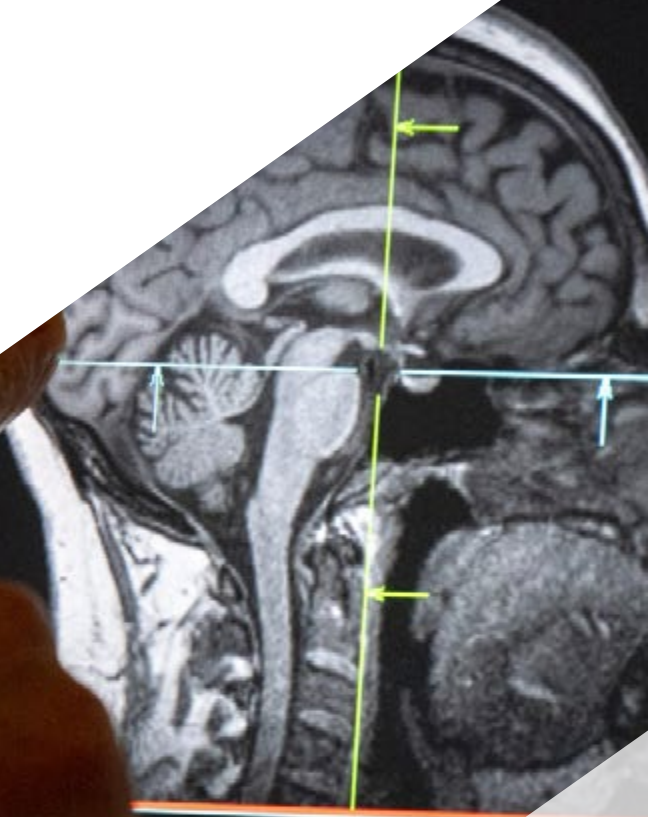


Experto Universitario

Psiconeuroinmunoendocrinología
para Enfermería





Experto Universitario

Psiconeuroinmunoendocrinología para Enfermería

- » Modalidad: online
- » Duración: 6 meses
- » Titulación: TECH Global University
- » Acreditación: 18 ECTS
- » Exámenes: online

Acceso web: www.techtitute.com/enfermeria/experto-universitario/experto-psiconeuroinmunoendocrinologia

Índice

01

Presentación

pág. 4

02

Objetivos

pág. 8

03

Dirección del curso

pág. 12

04

Estructura y contenido

pág. 16

05

Metodología

pág. 20

06

Titulación

pág. 28

01

Presentación

La PsicoNeuroInmunoEndocrinología (PNIE) es una de las disciplinas sanitarias más complejas, debido a los distintos organismos que abarca. Gracias a la interrelación de los diferentes sistemas del organismo: el psicológico, el nervioso, el inmune y el endocrino, esta ciencia ha conocido cómo los trastornos mentales, también afectan el físico de quienes los padecen. Dado el infinito campo de investigación de las enfermedades cerebrales y su aumento en los últimos años, el mercado sanitario depende de expertos que conozcan las estrategias más efectivas para tratar las posibles complicaciones que surgen de las situaciones mentales límite. Por esta razón, TECH ofrece un programa que dotará de todas las herramientas necesarias para que el enfermero amplíe sus conocimientos sanitarios hacia la PNIE con una enseñanza completa y cómoda, a través de una modalidad 100% online que se ajusta a sus necesidades.



A brain scan image showing various colored regions (blue, green, yellow, orange, red) representing different areas of the brain. The image is partially obscured by a diagonal split in the background.

“

Conoce al detalle las últimas novedades de la Psiconeuroinmunoendocrinología desde donde estés, gracias a este programa 100% online y sin horarios prefijados”

Desde finales del siglo XX, la Psiconeuroinmunoendocrinología para Enfermería ha ido obteniendo más importancia en las estrategias terapéuticas de medicina integrativa y complementaria. Los avances en la ciencia han permitido constatar que existe una conexión sustancial entre el sistema inmunitario, la conducta, el sistema nervioso central y el sistema endocrino. Por ello, TECH ofrece una titulación para ampliar los conocimientos sanitarios de los egresados en Enfermería que deseen centrarse en este campo de estudio de forma rigurosa.

El enfoque tecnológico y actual de TECH acerca a los especialistas a sus objetivos, mediante un programa fundamentado en la experiencia de sus docentes. Este equipo de expertos en Enfermería y Psiconeuroinmunoendocrinología ha sido seleccionado minuciosamente para que el alumnado aprenda de la mano de quienes se enfrentan a casos reales diariamente. Además, los enfermeros inscritos al programa tendrán a su disposición las tutorías personalizadas e individuales de los docentes para resolver todas las cuestiones acerca de la materia. De esta manera, el alumnado ahondará en las bases de la neuropsicología, así como en los principios de la neuroanatomía funcional con el fin de aplicarlo en su praxis profesional.

Además, se ofrecerá al enfermero la posibilidad de participar en *Masterclasses* complementarias, diseñadas por un distinguido especialista internacional en el campo de la Neuropsicología Clínica. Este experto, con una extensa experiencia, acompañará a los egresados para mantenerlos actualizados en los últimos avances en diagnóstico y tratamiento de pacientes con lesiones neuropsicológicas.

Gracias a esta titulación 100% online, el egresado podrá implementar a su carrera sanitaria las mejores estrategias en el manejo de pacientes con diversas patologías psicológicas. Para ello contará con un Aula Virtual disponible las 24 horas del día, a la que podrá acceder desde cualquier dispositivo electrónico con conexión a Internet. El temario se transmite en distintos formatos y está complementado con artículos de investigación, vídeos al detalle, resúmenes dinámicos e imágenes para contextualizar la información y profundizar de manera personalizada en cada apartado.

Este **Experto Universitario en Psiconeuroinmunoendocrinología para Enfermería** contiene el programa científico más completo y actualizado del mercado. Sus características más destacadas son:

- ♦ El desarrollo de casos prácticos presentados por expertos en Neuropsicología Clínica
- ♦ Los contenidos gráficos, esquemáticos y eminentemente prácticos con los que está concebido recogen una información científica y práctica sobre aquellas disciplinas indispensables para el ejercicio profesional
- ♦ Los ejercicios prácticos donde realizar el proceso de autoevaluación para mejorar el aprendizaje
- ♦ Su especial hincapié en metodologías innovadoras
- ♦ Las lecciones teóricas, preguntas al experto, foros de discusión de temas controvertidos y trabajos de reflexión individual
- ♦ La disponibilidad de acceso a los contenidos desde cualquier dispositivo fijo o portátil con conexión a internet



Una titulación completa que incluye, desde la introducción a la Neuropsicología, hasta el desarrollo exhaustivo de la neuroanatomía funcional”

“

¡En TECH, te brindamos la oportunidad de sumergirte en Masterclasses excepcionales! Renovarás tus conocimientos en Neuropsicología Clínica de la mano de un reconocido experto internacional en esta área”

El programa incluye en su cuadro docente a profesionales del sector que vierten en esta capacitación la experiencia de su trabajo, además de reconocidos especialistas de sociedades de referencia y universidades de prestigio.

Su contenido multimedia, elaborado con la última tecnología educativa, permitirá al profesional un aprendizaje situado y contextual, es decir, un entorno simulado que proporcionará una capacitación inmersiva programada para entrenarse ante situaciones reales.

El diseño de este programa se centra en el Aprendizaje Basado en Problemas, mediante el cual el profesional deberá tratar de resolver las distintas situaciones de práctica profesional que se le planteen a lo largo del curso académico. Para ello, contará con la ayuda de un novedoso sistema de vídeo interactivo realizado por reconocidos expertos.

Dispondrás de materiales descargables que podrás consultar sin Internet e incluso una vez finalizada la titulación, para que sigas desarrollando tu carrera profesional de manera constante.

Ahondarás en la formación del sistema nervioso para entender a la perfección las últimas novedades relacionadas con las sinapsis eléctricas y químicas en tan solo 6 meses.



02 Objetivos

Este Experto Universitario en Psiconeuroinmunoendocrinología para Enfermería pretende ampliar y actualizar los conocimientos sanitarios de los enfermeros que se inscriban. El fin es que el alumnado obtenga todas las estrategias y las herramientas necesarias para desarrollar su carrera profesional en torno a la neurobiología, la neuroanatomía y la neuroanatomía funcional. Para conseguirlo, TECH utiliza la tecnología más novedosa e integra contenidos en distintos formatos y actualizados para crear un pensamiento crítico y eficaz en las actuaciones clínicas de los egresados en Enfermería.



“

Adéntrate en los avances tecnológicos de la neurobiología, la neuroanatomía y la neuroanatomía funcional para cumplir tus objetivos profesionales”

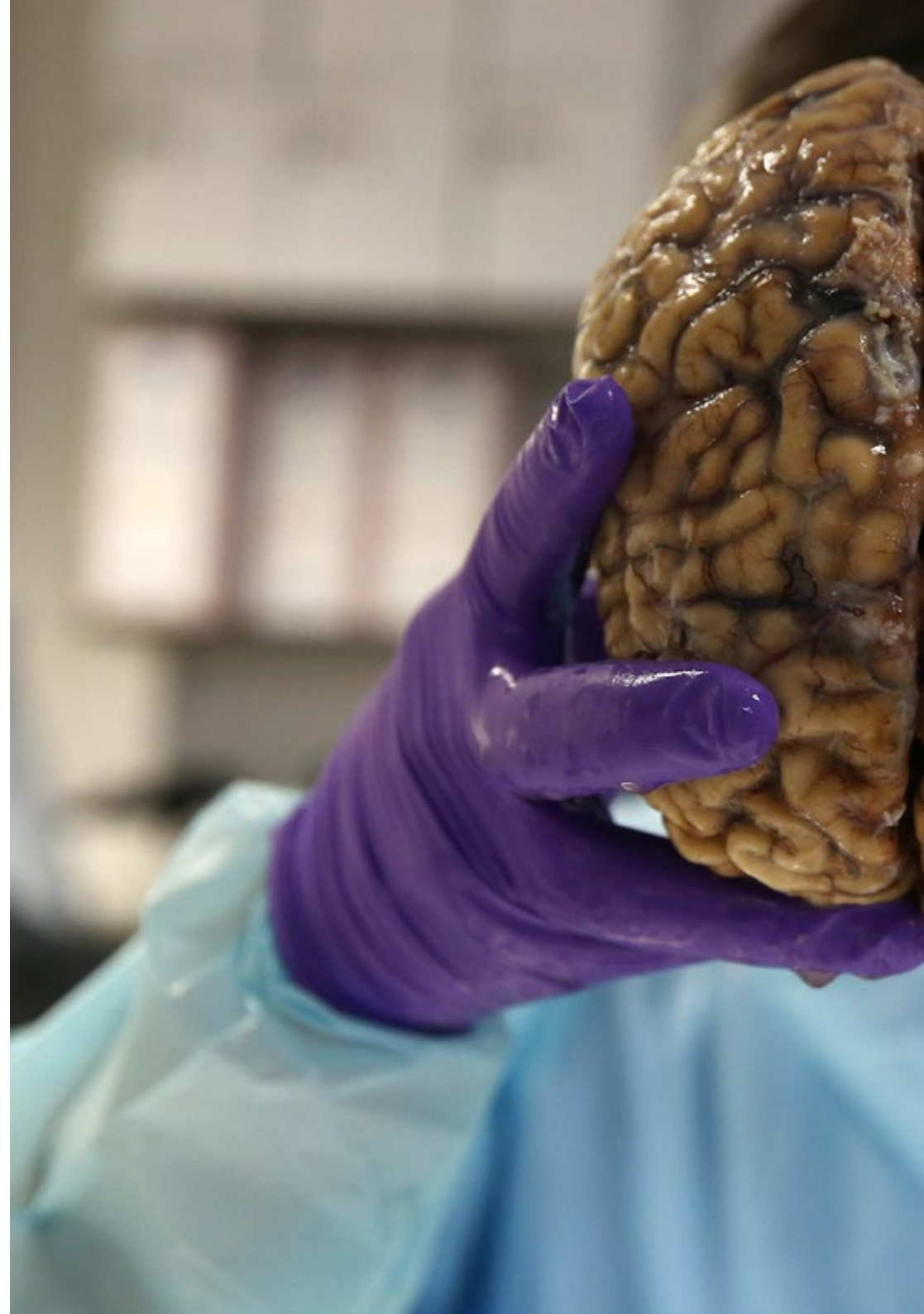


Objetivos generales

- ♦ Conocer al detalle las últimas novedades relacionadas con los avances que se han hecho en el campo de la Psiconeuroinmunoendocrinología
- ♦ Ahondar de manera especializada en la neuropsicología y en las claves de su entendimiento
- ♦ Desarrollar un conocimiento amplio y exhaustivo sobre la Neuroanatomía Funcional



Contarás con imágenes y vídeos al detalle de gran calidad para identificar la neuroanatomía funcional fácilmente y distinguir las distintas partes que la componen”





Objetivos específicos

Módulo 1. Introducción a la Neuropsicología

- ◆ Entender la importancia y los conceptos básicos de la neuropsicología
- ◆ Conocer los métodos de evaluación y los fundamentos de la investigación en neuropsicología
- ◆ Explorar el desarrollo del sistema nervioso y su relación con trastornos neurológicos
- ◆ Comprender la estructura y función del sistema nervioso a nivel celular y molecular

Módulo 2. Principios de Neuroanatomía

- ◆ Conocer los orígenes y el proceso evolutivo del sistema nervioso
- ◆ Entender cómo funciona el sistema nervioso y cómo se comunican las células nerviosas entre sí
- ◆ Obtener una visión general sobre la formación del sistema nervioso
- ◆ Conocer los fundamentos básicos de la Neuroanatomía

Módulo 3. Neuroanatomía Funcional

- ◆ Entender las funciones principales de los lóbulos cerebrales y sus subdivisiones
- ◆ Analizar cómo las lesiones en diferentes áreas del lóbulo frontal afectan el pensamiento y el comportamiento
- ◆ Explorar cómo las lesiones en la corteza motora influyen en el control y la ejecución de movimiento
- ◆ Comprender la asimetría cerebral y su impacto en las funciones cognitivas y emocionales

03

Dirección del curso

El equipo docente de este programa está integrado por profesionales comprometidos y altamente capacitados para explorar los intrincados vínculos entre la mente y el cerebro. Estos especialistas no solo cuentan con una amplia experiencia en el campo clínico, sino que también están apasionados por compartir su sabiduría de manera clara y accesible. Su enfoque educativo va más allá de simplemente transmitir datos; se enfoca en dotar a los egresados con las herramientas, tanto teóricas como prácticas, para comprender los principios neuropsicológicos y aplicarlos con eficacia en el entorno clínico.



“

El compromiso del equipo docente se refleja en su constante búsqueda de conocimientos actualizados y por su dedicación absoluta hacia el avance y desarrollo de sus estudiantes”

Director Invitado Internacional

El Dr. Steven P. Woods es un destacado Neuropsicólogo, reconocido a nivel internacional por sus contribuciones sobresalientes en la mejora de la detección clínica, predicción y tratamiento de resultados de salud del mundo real, en poblaciones neuropsicológicas diversas. Ha forjado una trayectoria profesional excepcional, que lo ha llevado a publicar más de 300 artículos y a formar parte de comités editoriales en 5 importantes revistas de Neuropsicología Clínica.

Su excelente trabajo científico y clínico se enfoca principalmente en las formas en que la cognición puede obstaculizar y respaldar las actividades diarias, la salud y el bienestar en adultos con afecciones médicas crónicas. Entre las otras áreas de relevancia científica, para este experto también son relevantes la alfabetización en salud, la apatía, la variabilidad intraindividual y las habilidades de navegación en internet. Sus proyectos de investigación están financiados por el National Institute of Mental Health (NIMH) y el National Institute on Drug Abuse (NIDA).

En este sentido, el enfoque investigativo del Dr. Woods analiza la aplicación de modelos teóricos para dilucidar el papel de los déficits neurocognitivos (así como la memoria) en el funcionamiento cotidiano y la alfabetización en salud en personas afectadas por VIH y el envejecimiento. De esta forma, su interés se enfoca, por ejemplo, en cómo la capacidad de las personas en Remember to Remember, la conocida como memoria prospectiva, influye en los comportamientos relacionados con la salud, como la adherencia a medicamentos. Este enfoque multidisciplinario se refleja en su revolucionaria investigación, disponible en Google Scholar y ResearchGate.

Asimismo, ha fundado el Clinical Neuropsychology Service en el Thomas Street Health Center, en el cual ocupa un puesto de alto rango como Director. Aquí, el Dr. Woods presta servicios de Neuropsicología Clínica a personas afectadas por el VIH, brindando un apoyo fundamental a comunidades en necesidad y reafirmando su compromiso con la aplicación práctica de su investigación para mejorar vidas.



Dr. Woods, Steven P.

- ♦ Director del Servicio de Neuropsicología en el Thomas Street Health Center, Houston, Estados Unidos
- ♦ Colaborador en el Department of Psychology, University of Houston
- ♦ Editor asociado en Neuropsychology y The Clinical Neuropsychologist
- ♦ Doctorado en Psicología Clínica con especialización en Neuropsicología por la Norfolk State University
- ♦ Licenciado en Psicología por la Portland State University

“

Gracias a TECH podrás aprender con los mejores profesionales del mundo”

04

Estructura y contenido

El temario de este Experto Universitario se ha pautado detalladamente con profesionales versados en enfermería y psiconeuroinmunoendocrinología para compartir su capacitación sanitaria con los enfermeros. Todo ello con las garantías de un conocimiento académico contrastado y que incluye experiencias reales a través de las tutorías personalizadas e individuales que ofrecen los docentes. Además, el programa se desarrolla en base a la metodología *Relearning*, que eximirá al alumnado de largas horas de estudio al adquirir los conocimientos de forma progresiva y constante. Todo ello, sumado a la modalidad 100% online de TECH, supone una oportunidad a los egresados de organizar la experiencia didáctica de manera personalizada y totalmente compatible con su vida laboral y personal.





“

Profundizarás en las bases del funcionamiento de las distintas partes del cerebro, haciendo especial hincapié en la neurobiología celular y molecular”

Módulo 1. Introducción a la Neuropsicología

- 1.1. Introducción a la Neuropsicología
 - 1.1.1. Bases y orígenes de la Neuropsicología
 - 1.1.2. Primeros acercamientos a la disciplina
- 1.2. Primeros acercamientos a la Neuropsicología
 - 1.2.1. Primeros trabajos dentro de la Neuropsicología
 - 1.2.2. Autores y trabajos más relevantes
- 1.3. Ontogenia y filogenia del SNC
 - 1.3.1. Concepto de Ontogenia y Filogenia
 - 1.3.2. Ontogenia y filogenia dentro del SNC
- 1.4. Neurobiología celular y molecular
 - 1.4.1. Introducción a la neurobiología
 - 1.4.2. Neurobiología celular y molecular
- 1.5. Neurobiología de sistemas
 - 1.5.1. Concepto de sistemas
 - 1.5.2. Estructuras y desarrollo
- 1.6. Embriología del sistema nervioso
 - 1.6.1. Principios de la embriología del sistema nervioso
 - 1.6.2. Fases de la embriología del SN
- 1.7. Introducción a la anatomía estructural del SNC
 - 1.7.1. Introducción a la anatomía estructural
 - 1.7.2. Desarrollo estructural
- 1.8. Introducción a la anatomía funcional
 - 1.8.1. ¿Qué es la anatomía funcional?
 - 1.8.2. Funciones más importantes
- 1.9. Técnicas de neuroimagen
 - 1.9.1. Concepto de neuroimagen
 - 1.9.2. Técnicas más utilizadas
 - 1.9.3. Ventajas y desventajas

Módulo 2. Principios de Neuroanatomía

- 2.1. Formación del sistema nervioso
 - 2.1.1. Organización anatomofuncional del sistema nervioso
 - 2.1.2. Neuronas
 - 2.1.3. Células gliales
 - 2.1.4. Sistema Nervioso Central: encéfalo y médula espinal
 - 2.1.5. Principales estructuras:
 - 2.1.5.1. Prosencéfalo
 - 2.1.5.2. Mesencéfalo
 - 2.1.5.3. Romboencéfalo
- 2.2. Formación del sistema nervioso II
 - 2.2.1. Sistema Nervioso Periférico
 - 2.2.1.1. Sistema Nervioso Somático
 - 2.2.1.2. Sistema Nervioso Neurovegetativo o Autónomo
 - 2.2.1.3. Sustancia blanca
 - 2.2.1.4. Sustancia gris
 - 2.2.1.5. Meninges
 - 2.2.1.6. Líquido cefalorraquídeo
- 2.3. La neurona y su composición
 - 2.3.1. Introducción a la neurona y su funcionamiento
 - 2.3.2. La neurona y su composición
- 2.4. Sinapsis eléctricas y químicas
 - 2.4.1. ¿Qué es una sinapsis?
 - 2.4.2. Sinapsis eléctricas
 - 2.4.3. Sinapsis químicas
- 2.5. Neurotransmisores
 - 2.5.1. ¿Qué es un neurotransmisor?
 - 2.5.2. Tipos de neurotransmisores y su funcionamiento

- 2.6. Neuroendocrinología (relación hipotálamo-sistema endocrino)
 - 2.6.1. Introducción a la neuroendocrinología
 - 2.6.2. Bases del funcionamiento neuroendocrinológico
- 2.7. Neuroinmunología (relación sistema nervioso-sistema inmune)
 - 2.7.1. Introducción a la neuroinmunología
 - 2.7.2. Bases y fundamentos de la neuroinmunología
- 2.8. Sistema Nervioso en la infancia-adolescencia
 - 2.8.1. Desarrollo del SN
 - 2.8.2. Bases y características
- 2.9. Sistema Nervioso en la etapa adulta
 - 2.9.1. Bases y características del SN
- 2.10. Sistema Nervioso en la vejez
 - 2.10.1. Bases y características del SN en la vejez
 - 2.10.2. Principales problemas asociados

Módulo 3. Neuroanatomía Funcional

- 3.1. Lóbulo Frontal
 - 3.1.1. Introducción al Lóbulo frontal
 - 3.1.2. Características principales
 - 3.1.3. Bases de su funcionamiento
- 3.2. Neuropsicología de la corteza prefrontal dorsolateral
 - 3.2.1. Introducción a la corteza prefrontal dorsolateral
 - 3.2.2. Características principales
 - 3.2.3. Bases de su funcionamiento
- 3.3. Neuropsicología de la corteza orbitofrontal
 - 3.3.1. Introducción a la corteza orbitofrontal
 - 3.3.2. Características principales
 - 3.3.3. Bases de su funcionamiento
- 3.4. Neuropsicología de la corteza prefrontal medial
 - 3.4.1. Introducción a la corteza prefrontal dorsolateral
 - 3.4.2. Características principales
 - 3.4.3. Bases de su funcionamiento

- 3.5. Corteza motora
 - 3.5.1. Introducción a la corteza motora
 - 3.5.2. Características principales
 - 3.5.3. Bases de su funcionamiento
- 3.6. Lóbulo Temporal
 - 3.6.1. Introducción a la corteza lóbulo temporal
 - 3.6.2. Características principales
 - 3.6.3. Bases de su funcionamiento
- 3.7. Lóbulo Parietal
 - 3.7.1. Introducción a la corteza lóbulo parietal
 - 3.7.2. Características principales
 - 3.7.3. Bases de su funcionamiento
- 3.8. Lóbulo Occipital
 - 3.8.1. Introducción a la corteza lóbulo occipital
 - 3.8.2. Características principales
 - 3.8.3. Bases de su funcionamiento
- 3.9. Asimetría cerebral
 - 3.9.1. Concepto de Asimetría cerebral
 - 3.9.2. Características y funcionamiento



Un programa diseñado para enfermeros como tú, que plantean la actuación clínica con la intervención de la tecnología en los tratamientos neurológicos”

05

Metodología

Este programa de capacitación ofrece una forma diferente de aprender. Nuestra metodología se desarrolla a través de un modo de aprendizaje de forma cíclica: ***el Relearning***.

Este sistema de enseñanza es utilizado, por ejemplo, en las facultades de medicina más prestigiosas del mundo y se ha considerado uno de los más eficaces por publicaciones de gran relevancia como el ***New England Journal of Medicine***.



“

Descubre el Relearning, un sistema que abandona el aprendizaje lineal convencional para llevarte a través de sistemas cíclicos de enseñanza: una forma de aprender que ha demostrado su enorme eficacia, especialmente en las materias que requieren memorización”

En TECH Nursing School empleamos el Método del Caso

Ante una determinada situación concreta, ¿qué debería hacer un profesional? A lo largo del programa, los estudiantes se enfrentarán a múltiples casos clínicos simulados, basados en pacientes reales en los que deberán investigar, establecer hipótesis y, finalmente, resolver la situación. Existe abundante evidencia científica sobre la eficacia del método. Los enfermeros aprenden mejor, más rápido y de manera más sostenible en el tiempo.

Con TECH los enfermeros experimentan una forma de aprender que está moviendo los cimientos de las universidades tradicionales de todo el mundo.



Según el Dr. Gérvas, el caso clínico es la presentación comentada de un paciente, o grupo de pacientes, que se convierte en «caso», en un ejemplo o modelo que ilustra algún componente clínico peculiar, bien por su poder docente, bien por su singularidad o rareza. Es esencial que el caso se apoye en la vida profesional actual, intentando recrear los condicionantes reales en la práctica profesional de la enfermería.

“

¿Sabías que este método fue desarrollado en 1912, en Harvard, para los estudiantes de Derecho? El método del caso consistía en presentarles situaciones complejas reales para que tomaran decisiones y justificasen cómo resolverlas. En 1924 se estableció como método estándar de enseñanza en Harvard”

La eficacia del método se justifica con cuatro logros fundamentales:

1. Los enfermeros que siguen este método no solo consiguen la asimilación de conceptos, sino un desarrollo de su capacidad mental, mediante ejercicios de evaluación de situaciones reales y aplicación de conocimientos.
2. El aprendizaje se concreta de una manera sólida en capacidades prácticas que permiten al profesional de la enfermería una mejor integración del conocimiento en el ámbito hospitalario o de atención primaria.
3. Se consigue una asimilación más sencilla y eficiente de las ideas y conceptos, gracias al planteamiento de situaciones que han surgido de la realidad.
4. La sensación de eficiencia del esfuerzo invertido se convierte en un estímulo muy importante para el alumnado, que se traduce en un interés mayor en los aprendizajes y un incremento del tiempo dedicado a trabajar en el curso.



Relearning Methodology

TECH aúna de forma eficaz la metodología del Estudio de Caso con un sistema de aprendizaje 100% online basado en la reiteración, que combina 8 elementos didácticos diferentes en cada lección.

Potenciamos el Estudio de Caso con el mejor método de enseñanza 100% online: el Relearning.



El enfermero(a) aprenderá mediante casos reales y resolución de situaciones complejas en entornos simulados de aprendizaje. Estos simulacros están desarrollados a partir de software de última generación que permiten facilitar el aprendizaje inmersivo.

Situado a la vanguardia pedagógica mundial, el método Relearning ha conseguido mejorar los niveles de satisfacción global de los profesionales que finalizan sus estudios, con respecto a los indicadores de calidad de la mejor universidad online en habla hispana (Universidad de Columbia).

Con esta metodología se han capacitado más de 175.000 enfermeros con un éxito sin precedentes en todas las especialidades con independencia de la carga práctica.

Nuestra metodología pedagógica está desarrollada en un entorno de máxima exigencia, con un alumnado universitario de un perfil socioeconómico alto y una media de edad de 43,5 años.

El Relearning te permitirá aprender con menos esfuerzo y más rendimiento, implicándote más en tu especialización, desarrollando el espíritu crítico, la defensa de argumentos y el contraste de opiniones: una ecuación directa al éxito.

En nuestro programa, el aprendizaje no es un proceso lineal, sino que sucede en espiral (aprender, desaprender, olvidar y reaprender). Por eso, se combinan cada uno de estos elementos de forma concéntrica.

La puntuación global que obtiene el sistema de aprendizaje de TECH es de 8.01, con arreglo a los más altos estándares internacionales.



Este programa ofrece los mejores materiales educativos, preparados a conciencia para los profesionales:



Material de estudio

Todos los contenidos didácticos son creados por los especialistas que van a impartir el programa universitario, específicamente para él, de manera que el desarrollo didáctico sea realmente específico y concreto.

Estos contenidos son aplicados después al formato audiovisual, para crear el método de trabajo online de TECH. Todo ello, con las técnicas más novedosas que ofrecen piezas de gran calidad en todos y cada uno los materiales que se ponen a disposición del alumno.



Técnicas y procedimientos de enfermería en vídeo

TECH acerca al alumno las técnicas más novedosas, los últimos avances educativos y al primer plano de la actualidad en técnicas de enfermería. Todo esto, en primera persona, con el máximo rigor, explicado y detallado para contribuir a la asimilación y comprensión del estudiante. Y lo mejor de todo, puedes verlos las veces que quieras.



Resúmenes interactivos

El equipo de TECH presenta los contenidos de manera atractiva y dinámica en píldoras multimedia que incluyen audios, vídeos, imágenes, esquemas y mapas conceptuales con el fin de afianzar el conocimiento.

Este exclusivo sistema educativo para la presentación de contenidos multimedia fue premiado por Microsoft como "Caso de éxito en Europa".



Lecturas complementarias

Artículos recientes, documentos de consenso y guías internacionales, entre otros. En la biblioteca virtual de TECH el estudiante tendrá acceso a todo lo que necesita para completar su capacitación.





Análisis de casos elaborados y guiados por expertos

El aprendizaje eficaz tiene, necesariamente, que ser contextual. Por eso, TECH presenta los desarrollos de casos reales en los que el experto guiará al alumno a través del desarrollo de la atención y la resolución de las diferentes situaciones: una manera clara y directa de conseguir el grado de comprensión más elevado.



Testing & Retesting

Se evalúan y reevalúan periódicamente los conocimientos del alumno a lo largo del programa, mediante actividades y ejercicios evaluativos y autoevaluativos: para que, de esta manera, el estudiante compruebe cómo va consiguiendo sus metas.



Clases magistrales

Existe evidencia científica sobre la utilidad de la observación de terceros expertos. El denominado Learning from an Expert afianza el conocimiento y el recuerdo, y genera seguridad en las futuras decisiones difíciles.



Guías rápidas de actuación

TECH ofrece los contenidos más relevantes del curso en forma de fichas o guías rápidas de actuación. Una manera sintética, práctica y eficaz de ayudar al estudiante a progresar en su aprendizaje.



06

Titulación

El Experto Universitario en Psiconeuroinmunoendocrinología para Enfermería garantiza, además de la capacitación más rigurosa y actualizada, el acceso a un título de Experto Universitario expedido por TECH Global University.



“

Supera con éxito este programa y recibe tu titulación universitaria sin desplazamientos ni farragosos trámites”

Este programa te permitirá obtener el título propio de **Experto Universitario Psiconeuroinmunoendocrinología para Enfermería** avalado por **TECH Global University**, la mayor Universidad digital del mundo.

TECH Global University, es una Universidad Oficial Europea reconocida públicamente por el Gobierno de Andorra (*boletín oficial*). Andorra forma parte del Espacio Europeo de Educación Superior (EEES) desde 2003. El EEES es una iniciativa promovida por la Unión Europea que tiene como objetivo organizar el marco formativo internacional y armonizar los sistemas de educación superior de los países miembros de este espacio. El proyecto promueve unos valores comunes, la implementación de herramientas conjuntas y fortaleciendo sus mecanismos de garantía de calidad para potenciar la colaboración y movilidad entre estudiantes, investigadores y académicos.

Este título propio de **TECH Global University**, es un programa europeo de formación continua y actualización profesional que garantiza la adquisición de las competencias en su área de conocimiento, confiriendo un alto valor curricular al estudiante que supere el programa.

Título: **Experto Universitario Psiconeuroinmunoendocrinología para Enfermería**

Modalidad: **100% Online**

Duración: **6 meses**

Acreditación: **18 ECTS**





Experto Universitario

Psiconeuroinmunoendocrinología para Enfermería

- » Modalidad: online
- » Duración: 6 meses
- » Titulación: TECH Global University
- » Acreditación: 18 ECTS
- » Exámenes: online

Experto Universitario

Psiconeuroinmunoendocrinología
para Enfermería