

Experto Universitario

Neuropsicología Cognitiva
para Enfermería





Experto Universitario

Neuropsicología Cognitiva para Enfermería

- » Modalidad: online
- » Duración: 6 meses
- » Titulación: TECH Global University
- » Acreditación: 24 ECTS
- » Exámenes: online

Acceso web: www.techtitute.com/enfermeria/experto-universitario/experto-neuropsicologia-cognitiva

Índice

01

Presentación

pág. 4

02

Objetivos

pág. 8

03

Dirección del curso

pág. 12

04

Estructura y contenido

pág. 16

05

Metodología

pág. 22

06

Titulación

pág. 30

01

Presentación

La Neuropsicología Cognitiva para Enfermería es clave en el desarrollo de tratamientos frente a daños cerebrales y enfermedades neurodegenerativas. La dificultad en la intervención de los casos, hace que sea necesario inclinarse hacia la tecnología médica para la búsqueda de tratamientos efectivos. Un ejemplo de ello es el alzhéimer o el párkinson, enfermedades patógenas muy específicas que mutan continuamente y se desarrollan de forma determinada en cada paciente. Es la aplicación de la tecnología lo que obliga a los centros sanitarios a contar con personal específico y cualificado que la pueda poner en práctica. Por ello, TECH ofrece un programa completo y dinámico mediante una modalidad 100% online, con el fin de que el egresado amplíe sus conocimientos en el área y lo haga con todas las facilidades para actualizar su conocimiento y ponerse al día en esta área clínica de interés



“

Proyecta tu carrera profesional sanitaria y forma parte de la recuperación de pacientes con enfermedades neurodegenerativas gracias a este Experto Universitario”

Algunos avances en Neuropsicología Cognitiva para Enfermería se han conseguido gracias a técnicas novedosas como la electroencefalografía, la neuroimagen y pruebas neuropsicológicas que miden el rendimiento psicológico y funcional del cerebro. Estas estrategias han planteado tratamientos quirúrgicos alternativos para tratar enfermedades como la esquizofrenia o el autismo. Se trata de una disciplina que continúa ampliando y perfeccionando sus aplicaciones, pero, sobre todo, exigiendo a expertos en la materia que puedan responder con un servicio especializado y altamente focalizado en la Neuropsicología más moderna.

TECH ofrece un programa intensivo que aportará al egresado toda la información con la que debe contar para dominar las nuevas cuestiones de esta disciplina. Al cursar el Experto Universitario, el enfermero ahondará en las bases de la Neuropsicología Cognitiva para Enfermería, así como en los principios de los trastornos neuropsicológicos y de conducta de origen genético, con especial hincapié en las afasias, agrafias y alexias y los déficits cognitivos. También profundizará en las bases y el origen de la transcortical mixta, además de trastornos psicológicos asociados al envejecimiento patológico. Por último, se centrará en las principales técnicas de evaluación y rehabilitación neuropsicológica, para llegar a realizar un repaso exhaustivo de los tratamientos y sus perspectivas futuras.

Adicionalmente, se brindará al enfermero la oportunidad de acceder a *Masterclasses* adicionales, elaboradas por un especialista de renombre internacional en el ámbito de la Neuropsicología Clínica. Este profesional altamente experimentado guiará a los egresados, asegurándose de que estén al tanto de los avances más recientes en el diagnóstico y tratamiento de pacientes con lesiones neuropsicológicas.

Todo ello a través de un programa 100% online, seleccionado y diseñado detalladamente por el equipo docente. Asimismo, la titulación supone una experiencia dinámica y sencilla gracias a sus diversos formatos digitales. Se desarrolla en base a contenidos descargables, para los que el alumno solo tendrá que disponer de un dispositivo electrónico y conexión a Internet.

Este **Experto Universitario en Neuropsicología Cognitiva para Enfermería** contiene el programa científico más completo y actualizado del mercado. Sus características más destacadas son:

- ♦ El desarrollo de casos prácticos presentados por expertos en Enfermería y Neuropsicología Cognitiva para Enfermería
- ♦ Los contenidos gráficos, esquemáticos y eminentemente prácticos con los que está concebido recogen una información científica y práctica sobre aquellas disciplinas indispensables para el ejercicio profesional
- ♦ Los ejercicios prácticos donde realizar el proceso de autoevaluación para mejorar el aprendizaje
- ♦ Su especial hincapié en metodologías innovadoras
- ♦ Las lecciones teóricas, preguntas al experto, foros de discusión de temas controvertidos y trabajos de reflexión individual
- ♦ La disponibilidad de acceso a los contenidos desde cualquier dispositivo fijo o portátil con conexión a internet



Analiza los sistemas de rehabilitación cognitiva para aplicar la tecnología clínica en afecciones como las agnosias olfatorias, la asonosognia y la asomatognosia”

“

¡En TECH, te invitamos a sumergirte en Masterclasses exclusivas! Gracias a ellas actualizarás tu praxis diaria de la mano de un prestigioso experto internacional en Neuropsicología Clínica”

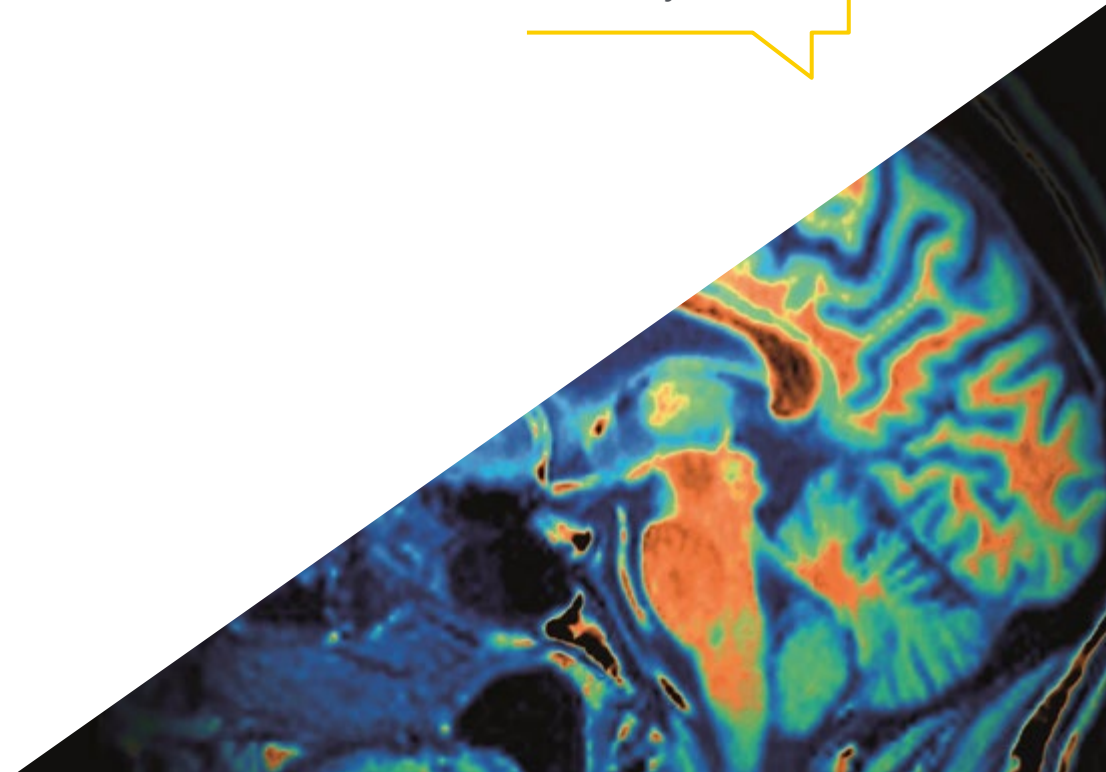
El programa incluye en su cuadro docente a profesionales del sector que vierten en esta capacitación la experiencia de su trabajo, además de reconocidos especialistas de sociedades de referencia y universidades de prestigio.

Su contenido multimedia, elaborado con la última tecnología educativa, permitirá al profesional un aprendizaje situado y contextual, es decir, un entorno simulado que proporcionará una capacitación inmersiva programada para entrenarse ante situaciones reales.

El diseño de este programa se centra en el Aprendizaje Basado en Problemas, mediante el cual el profesional deberá tratar de resolver las distintas situaciones de práctica profesional que se le planteen a lo largo del curso académico. Para ello, contará con la ayuda de un novedoso sistema de vídeo interactivo realizado por reconocidos expertos.

Un programa que te volverá experto de las alteraciones del nivel de conciencia y sus síntomas más comunes para que puedas identificarlos con rapidez.

Sé un enfermero multidisciplinar estudiando en profundidad las patologías en la atención y la memoria, así como el síndrome Disejecutivo.



02

Objetivos

La mejora de la calidad de vida de los pacientes gracias a las últimas investigaciones en trastornos neuropsicológicos cognitivos, como el alzhéimer o el párkinson, ha dado peso a los estudios de la Neuropsicología Cognitiva para Enfermería. Esta disciplina cobra importancia al tiempo que los casos se multiplican. Al tratar los daños cerebrales, se vuelve más complicado un diagnóstico rápido, por lo que los sanitarios del presente dependen, en gran parte, de la tecnología integrada, como la neuroimagen. Por esta razón, TECH ha desarrollado este Experto Universitario, con el fin de que el especialista de la Enfermería pueda conocer al detalle las novedades más recientes y efectivas de esta ciencia. Un estudio que realizará de forma rápida y sencilla ahondando en la neuropsicología y en las claves de su entendimiento.



“

Un programa con el que podrás indagarás en las lesiones cerebrales tempranas y conocerás las estrategias más novedosas para tratar las lesiones cerebrales en la infancia”



Objetivos generales

- ♦ Conocer al detalle las últimas novedades relacionadas con los avances que se han hecho en el campo de la Neuropsicología Cognitiva para Enfermería
- ♦ Ahondar de manera especializada en la neuropsicología y en las claves de su entendimiento
- ♦ Desarrollar un conocimiento amplio y exhaustivo sobre las afasias, agrafias y alexias





Objetivos específicos

Módulo 1. Funciones cognitivas

- ♦ Comprender las bases neurobiológicas que subyacen a la atención
- ♦ Explorar las bases neurobiológicas que sustentan el lenguaje
- ♦ Investigar las bases neurobiológicas de la percepción sensorial
- ♦ Entender las bases neurobiológicas de la percepción visoespacial

Módulo 2. Daño cerebral

- ♦ Analizar los efectos de las lesiones cerebrales tempranas en el desarrollo neuropsicológico
- ♦ Explorar los trastornos causados por problemas vasculares en el cerebro
- ♦ Familiarizarse con los trastornos epilépticos y sus implicaciones neuropsicológicas
- ♦ Entender las alteraciones en el nivel de conciencia y sus consecuencias neuropsicológicas

Módulo 3. Afasias, agrafias y alexias

- ♦ Comprender las características y causas de la Afasia de Broca
- ♦ Analizar las características y causas de la Afasia de Wernicke
- ♦ Explorar las características y causas de la Afasia de Conducción
- ♦ Conocer las características y causas de la Afasia Global
- ♦ Familiarizarse con las características y causas de las diferentes Afasias, Agrafias y Alexias

Módulo 4. Déficits cognitivos

- ♦ Conocer y contextualizar los diferentes déficits cognitivos
- ♦ Clasificar los déficits cognitivos según su sintomatología
- ♦ Explorar el Síndrome Disejecutivo y las apraxias, comprendiendo sus características y cómo se evalúan
- ♦ Analizar las agnosias y los trastornos del espectro autista, junto con su evaluación y diagnóstico



Profundiza en el funcionamiento de afasias, agrafias y alexias, gracias a TECH y sus facilidades para que accedas a un contenido 100% online, de forma rápida y sencilla”

03

Dirección del curso

El personal docente de este programa está conformado por expertos comprometidos y altamente capacitados en la exploración de los complejos vínculos entre la mente y el cerebro. Estos educadores no solo poseen una vasta experiencia clínica, sino que también sienten pasión por compartir sus conocimientos y experiencias de manera clara y accesible. Su enfoque educativo va más allá de la simple transmisión de información; se centra en equipar a los egresados con las herramientas teóricas y prácticas necesarias para comprender los principios neuropsicológicos y aplicarlos con eficacia en el ámbito clínico.





“

La entrega del personal educativo se evidencia en su continua búsqueda de información actualizada y su enfoque total hacia el progreso y crecimiento de sus alumnos”

Director Invitado Internacional

El Dr. Steven P. Woods es un destacado Neuropsicólogo, reconocido a nivel internacional por sus contribuciones sobresalientes en la mejora de la detección clínica, predicción y tratamiento de resultados de salud del mundo real, en poblaciones neuropsicológicas diversas. Ha forjado una trayectoria profesional excepcional, que lo ha llevado a publicar más de 300 artículos y a formar parte de comités editoriales en 5 importantes revistas de Neuropsicología Clínica.

Su excelente trabajo científico y clínico se enfoca principalmente en las formas en que la cognición puede obstaculizar y respaldar las actividades diarias, la salud y el bienestar en adultos con afecciones médicas crónicas. Entre las otras áreas de relevancia científica, para este experto también son relevantes la alfabetización en salud, la apatía, la variabilidad intraindividual y las habilidades de navegación en internet. Sus proyectos de investigación están financiados por el National Institute of Mental Health (NIMH) y el National Institute on Drug Abuse (NIDA).

En este sentido, el enfoque investigativo del Dr. Woods analiza la aplicación de modelos teóricos para dilucidar el papel de los déficits neurocognitivos (así como la memoria) en el funcionamiento cotidiano y la alfabetización en salud en personas afectadas por VIH y el envejecimiento. De esta forma, su interés se enfoca, por ejemplo, en cómo la capacidad de las personas en Remember to Remember, la conocida como memoria prospectiva, influye en los comportamientos relacionados con la salud, como la adherencia a medicamentos. Este enfoque multidisciplinario se refleja en su revolucionaria investigación, disponible en Google Scholar y ResearchGate.

Asimismo, ha fundado el Clinical Neuropsychology Service en el Thomas Street Health Center, en el cual ocupa un puesto de alto rango como Director. Aquí, el Dr. Woods presta servicios de Neuropsicología Clínica a personas afectadas por el VIH, brindando un apoyo fundamental a comunidades en necesidad y reafirmando su compromiso con la aplicación práctica de su investigación para mejorar vidas.



Dr. Woods, Steven P.

- ♦ Director del Servicio de Neuropsicología en el Thomas Street Health Center, Houston, Estados Unidos
- ♦ Colaborador en el Department of Psychology, University of Houston
- ♦ Editor asociado en Neuropsychology y The Clinical Neuropsychologist
- ♦ Doctorado en Psicología Clínica con especialización en Neuropsicología por la Norfolk State University
- ♦ Licenciado en Psicología por la Portland State University

“

Gracias a TECH podrás aprender con los mejores profesionales del mundo”

04

Estructura y contenido

El contenido de este Experto Universitario ha sido desarrollado detalladamente por profesionales versados en Enfermería y Neuropsicología para ofrecer un temario de calidad. TECH no solo ha tenido en cuenta la instrucción teórica de los conocimientos, sino que, además, ha seleccionado a un equipo docente que cuenta con gran experiencia en centros clínicos, para que puedan compartirla con los enfermeros que se inscriban al programa. Además, aplica la efectiva y novedosa metodología *Relearning*, que facilita la asimilación progresiva y sencilla de los contenidos sin largas horas de estudio. Todo con el fin de ofrecer una experiencia académica que se adapte a las necesidades de los especialistas más exigentes.



“

Gracias a este programa podrás indagar en los fundamentos neurobiológicos de la memoria para comprender en profundidad el funcionamiento del desarrollo cognitivo”

Módulo 1. Funciones cognitivas

- 1.1. Bases neurobiológicas de la atención
 - 1.1.1. Introducción al concepto de atención
 - 1.1.2. Bases y fundamentos neurobiológicos de la atención
- 1.2. Bases neurobiológicas de la memoria
 - 1.2.1. Introducción al concepto de la memoria
 - 1.2.2. Bases y fundamentos neurobiológicos de la memoria
- 1.3. Bases neurobiológicas del lenguaje
 - 1.3.1. Introducción al concepto del lenguaje
 - 1.3.2. Bases y fundamentos neurobiológicos del lenguaje
- 1.4. Bases neurobiológicas de la percepción
 - 1.4.1. Introducción al concepto de la percepción
 - 1.4.2. Bases y fundamentos neurobiológicos de la percepción
- 1.5. Bases neurobiológicas visoespaciales
 - 1.5.1. Introducción a las funciones visoespaciales
 - 1.5.2. Bases y fundamentos de las funciones visoespaciales
- 1.6. Bases neurobiológicas de las funciones ejecutivas
 - 1.6.1. Introducción a las funciones ejecutivas
 - 1.6.2. Bases y fundamentos de las funciones ejecutivas
- 1.7. Praxias
 - 1.7.1. ¿Qué son las praxias?
 - 1.7.2. Características y tipos
- 1.8. Gnosias
 - 1.8.1. ¿Qué son las praxias?
 - 1.8.2. Características y tipos
- 1.9. Cognición Social
 - 1.9.1. Introducción a la cognición social
 - 1.9.2. Características y fundamentos teóricos





Módulo 2. Daño cerebral

- 2.1. Trastornos neuropsicológicos y de conducta de origen genético
 - 2.1.1. Introducción
 - 2.1.2. Genes, cromosomas y herencia
 - 2.1.3. Genes y conducta
- 2.2. Trastorno por lesiones cerebrales tempranas
 - 2.2.1. Introducción
 - 2.2.2. El cerebro en la primera infancia
 - 2.2.3. Parálisis cerebral infantil
 - 2.2.4. Psicósíndromes
 - 2.2.5. Trastornos del aprendizaje
 - 2.2.6. Trastornos neurobiológicos que afectan los aprendizajes
- 2.3. Trastornos vasculares cerebrales
 - 2.3.1. Introducción a los trastornos cerebrovasculares
 - 2.3.2. Tipos más comunes
 - 2.3.3. Características y sintomatología
- 2.4. Tumores cerebrales
 - 2.4.1. Introducción a los tumores cerebrales
 - 2.4.2. Tipos más comunes
 - 2.4.3. Características y sintomatología
- 2.5. Traumatismos craneoencefálicos
 - 2.5.1. Introducción a los traumatismos
 - 2.5.2. Tipos más comunes
 - 2.5.3. Características y sintomatología
- 2.6. Infecciones del SN
 - 2.6.1. Introducción a las infecciones del SN
 - 2.6.2. Tipos más comunes
 - 2.6.3. Características y sintomatología
- 2.7. Trastornos epilépticos
 - 2.7.1. Introducción a los trastornos epilépticos
 - 2.7.2. Tipos más comunes
 - 2.7.3. Características y sintomatología

- 2.8. Alteraciones del nivel de conciencia
 - 2.8.1. Introducción a las alteraciones del nivel de conciencia
 - 2.8.2. Tipos más comunes
 - 2.8.3. Características y sintomatología
- 2.9. Daño cerebral adquirido
 - 2.9.1. Concepto de daño cerebral adquirido
 - 2.9.2. Tipos más comunes
 - 2.9.3. Características y sintomatología
- 2.10. Trastornos Relacionados con el Envejecimiento Patológico
 - 2.10.1. Introducción
 - 2.10.2. Trastornos psicológicos asociados al envejecimiento patológico

Módulo 3. Afasias, agrafias y alexias

- 3.1. Afasia Broca
 - 3.1.1. Bases y origen de la Afasia de Broca
 - 3.1.2. Características y sintomatología principal
 - 3.1.3. Evaluación y diagnóstico
- 3.2. Afasia Wernicke
 - 3.2.1. Bases y origen de la Afasia de Wernicke
 - 3.2.2. Características y sintomatología principal
 - 3.2.3. Evaluación y diagnóstico
- 3.3. Afasia Conducción
 - 3.3.1. Bases y origen de la Afasia Conducción
 - 3.3.2. Características y sintomatología principal
 - 3.3.3. Evaluación y diagnóstico
- 3.4. Afasia Global
 - 3.4.1. Bases y origen de la Afasia Global
 - 3.4.2. Características y sintomatología principal
 - 3.4.3. Evaluación y diagnóstico
- 3.5. Afasia Transcortical sensorial
 - 3.5.1. Bases y origen de la Afasia de Broca
 - 3.5.2. Características y sintomatología principal
 - 3.5.3. Evaluación y diagnóstico

- 3.6. Afasia Transcortical motora
 - 3.6.1. Bases y origen de la Afasia Transcortical motora
 - 3.6.2. Características y sintomatología principal
 - 3.6.3. Evaluación y diagnóstico
- 3.7. Afasia Transcortical mixta
 - 3.7.1. Bases y origen de la Transcortical Mixta
 - 3.7.2. Características y sintomatología principal
 - 3.7.3. Evaluación y diagnóstico
- 3.8. Afasia Anómica
 - 3.8.1. Bases y origen de la Afasia Anómica
 - 3.8.2. Características y sintomatología principal
 - 3.8.3. Evaluación y diagnóstico
- 3.9. Agrafias
 - 3.9.1. Bases y origen de las Agrafias
 - 3.9.2. Características y sintomatología principal
 - 3.9.3. Evaluación y diagnóstico
- 3.10. Alexias
 - 3.10.1. Bases y origen de las Alexias
 - 3.10.2. Características y sintomatología principal
 - 3.10.3. Evaluación y diagnóstico

Módulo 4. Déficits cognitivos

- 4.1. Patologías de la Atención
 - 4.1.1. Principales patologías de la atención
 - 4.1.2. Características y sintomatología
 - 4.1.3. Evaluación y diagnóstico
- 4.2. Patologías de la Memoria
 - 4.2.1. Principales patologías de la memoria
 - 4.2.2. Características y sintomatología
 - 4.2.3. Evaluación y diagnóstico
- 4.3. Síndrome Disejecutivo
 - 4.3.1. ¿Qué es el Síndrome Disejecutivo?
 - 4.3.2. Características y sintomatología
 - 4.3.3. Evaluación y diagnóstico

- 4.4. Apraxias I
 - 4.4.1. Concepto de Apraxia
 - 4.4.2. Principales modalidades
 - 4.4.2.1. Apraxia ideomotora
 - 4.4.2.2. Apraxia ideatoria
 - 4.4.2.3. Apraxia constructiva
 - 4.4.2.4. Apraxia del vestir
- 4.5. Apraxias II
 - 4.5.1. Apraxia de la marcha
 - 4.5.2. Apraxia bucofonatoria
 - 4.5.3. Apraxia óptica
 - 4.5.4. Apraxia callosa
 - 4.5.5. Exploración de las apraxias:
 - 4.5.5.1. Evaluación neuropsicológica
 - 4.5.5.2. Rehabilitación cognitiva
- 4.6. Agnosias I
 - 4.6.1. Concepto de agnosias
 - 4.6.2. Agnosias visuales
 - 4.6.2.1. Agnosia para objetos
 - 4.6.2.2. Simultagnosia
 - 4.6.2.3. Prospagnosia
 - 4.6.2.4. Agnosia cromática
 - 4.6.2.5. Otros
 - 4.6.3. Agnosias auditivas
 - 4.6.3.1. Amusia
 - 4.6.3.2. Agnosia para los sonidos
 - 4.6.3.3. Agnosia verbal
 - 4.6.4. Agnosias somatosensoriales
 - 4.6.4.1. Asterognosia
 - 4.6.4.2. Agnosia táctil
- 4.7. Agnosias II
 - 4.7.1. Agnosias olfatorias
 - 4.7.2. Agnosia en las enfermedades
 - 4.7.2.1. Anosognosia
 - 4.7.2.2. Asomatognosia
 - 4.7.3. Evaluación de las agnosias
 - 4.7.4. Rehabilitación cognitiva
- 4.8. Déficit en Cognición Social
 - 4.8.1. Introducción a la Cognición Social
 - 4.8.2. Características y sintomatología
 - 4.8.3. Evaluación y diagnóstico
- 4.9. Trastornos del espectro autista
 - 4.9.1. Introducción
 - 4.9.2. Diagnóstico de TEA
 - 4.9.3. Perfil cognitivo y neuropsicológico asociado a los TEA



Este Experto Universitario en Neuropsicología Cognitiva para Enfermería se adapta a ti para que puedas consultar todos los contenidos, donde y cuando quieras”

05

Metodología

Este programa de capacitación ofrece una forma diferente de aprender. Nuestra metodología se desarrolla a través de un modo de aprendizaje de forma cíclica: ***el Relearning***.

Este sistema de enseñanza es utilizado, por ejemplo, en las facultades de medicina más prestigiosas del mundo y se ha considerado uno de los más eficaces por publicaciones de gran relevancia como el ***New England Journal of Medicine***.



“

Descubre el Relearning, un sistema que abandona el aprendizaje lineal convencional para llevarte a través de sistemas cíclicos de enseñanza: una forma de aprender que ha demostrado su enorme eficacia, especialmente en las materias que requieren memorización”

En TECH Nursing School empleamos el Método del Caso

Ante una determinada situación concreta, ¿qué debería hacer un profesional? A lo largo del programa, los estudiantes se enfrentarán a múltiples casos clínicos simulados, basados en pacientes reales en los que deberán investigar, establecer hipótesis y, finalmente, resolver la situación. Existe abundante evidencia científica sobre la eficacia del método. Los enfermeros aprenden mejor, más rápido y de manera más sostenible en el tiempo.

Con TECH los enfermeros experimentan una forma de aprender que está moviendo los cimientos de las universidades tradicionales de todo el mundo.



Según el Dr. Gérvas, el caso clínico es la presentación comentada de un paciente, o grupo de pacientes, que se convierte en «caso», en un ejemplo o modelo que ilustra algún componente clínico peculiar, bien por su poder docente, bien por su singularidad o rareza. Es esencial que el caso se apoye en la vida profesional actual, intentando recrear los condicionantes reales en la práctica profesional de la enfermería.

“

¿Sabías que este método fue desarrollado en 1912, en Harvard, para los estudiantes de Derecho? El método del caso consistía en presentarles situaciones complejas reales para que tomaran decisiones y justificasen cómo resolverlas. En 1924 se estableció como método estándar de enseñanza en Harvard”

La eficacia del método se justifica con cuatro logros fundamentales:

1. Los enfermeros que siguen este método no solo consiguen la asimilación de conceptos, sino un desarrollo de su capacidad mental, mediante ejercicios de evaluación de situaciones reales y aplicación de conocimientos.
2. El aprendizaje se concreta de una manera sólida en capacidades prácticas que permiten al profesional de la enfermería una mejor integración del conocimiento en el ámbito hospitalario o de atención primaria.
3. Se consigue una asimilación más sencilla y eficiente de las ideas y conceptos, gracias al planteamiento de situaciones que han surgido de la realidad.
4. La sensación de eficiencia del esfuerzo invertido se convierte en un estímulo muy importante para el alumnado, que se traduce en un interés mayor en los aprendizajes y un incremento del tiempo dedicado a trabajar en el curso.



Relearning Methodology

TECH aúna de forma eficaz la metodología del Estudio de Caso con un sistema de aprendizaje 100% online basado en la reiteración, que combina 8 elementos didácticos diferentes en cada lección.

Potenciamos el Estudio de Caso con el mejor método de enseñanza 100% online: el Relearning.



El enfermero(a) aprenderá mediante casos reales y resolución de situaciones complejas en entornos simulados de aprendizaje. Estos simulacros están desarrollados a partir de software de última generación que permiten facilitar el aprendizaje inmersivo.

Situado a la vanguardia pedagógica mundial, el método Relearning ha conseguido mejorar los niveles de satisfacción global de los profesionales que finalizan sus estudios, con respecto a los indicadores de calidad de la mejor universidad online en habla hispana (Universidad de Columbia).

Con esta metodología se han capacitado más de 175.000 enfermeros con un éxito sin precedentes en todas las especialidades con independencia de la carga práctica.

Nuestra metodología pedagógica está desarrollada en un entorno de máxima exigencia, con un alumnado universitario de un perfil socioeconómico alto y una media de edad de 43,5 años.

El Relearning te permitirá aprender con menos esfuerzo y más rendimiento, implicándote más en tu especialización, desarrollando el espíritu crítico, la defensa de argumentos y el contraste de opiniones: una ecuación directa al éxito.

En nuestro programa, el aprendizaje no es un proceso lineal, sino que sucede en espiral (aprender, desaprender, olvidar y reaprender). Por eso, se combinan cada uno de estos elementos de forma concéntrica.

La puntuación global que obtiene el sistema de aprendizaje de TECH es de 8.01, con arreglo a los más altos estándares internacionales.



Este programa ofrece los mejores materiales educativos, preparados a conciencia para los profesionales:



Material de estudio

Todos los contenidos didácticos son creados por los especialistas que van a impartir el programa universitario, específicamente para él, de manera que el desarrollo didáctico sea realmente específico y concreto.

Estos contenidos son aplicados después al formato audiovisual, para crear el método de trabajo online de TECH. Todo ello, con las técnicas más novedosas que ofrecen piezas de gran calidad en todos y cada uno los materiales que se ponen a disposición del alumno.



Técnicas y procedimientos de enfermería en vídeo

TECH acerca al alumno las técnicas más novedosas, los últimos avances educativos y al primer plano de la actualidad en técnicas de enfermería. Todo esto, en primera persona, con el máximo rigor, explicado y detallado para contribuir a la asimilación y comprensión del estudiante. Y lo mejor de todo, puedes verlos las veces que quieras.



Resúmenes interactivos

El equipo de TECH presenta los contenidos de manera atractiva y dinámica en píldoras multimedia que incluyen audios, vídeos, imágenes, esquemas y mapas conceptuales con el fin de afianzar el conocimiento.

Este exclusivo sistema educativo para la presentación de contenidos multimedia fue premiado por Microsoft como "Caso de éxito en Europa".



Lecturas complementarias

Artículos recientes, documentos de consenso y guías internacionales, entre otros. En la biblioteca virtual de TECH el estudiante tendrá acceso a todo lo que necesita para completar su capacitación.





Análisis de casos elaborados y guiados por expertos

El aprendizaje eficaz tiene, necesariamente, que ser contextual. Por eso, TECH presenta los desarrollos de casos reales en los que el experto guiará al alumno a través del desarrollo de la atención y la resolución de las diferentes situaciones: una manera clara y directa de conseguir el grado de comprensión más elevado.



Testing & Retesting

Se evalúan y reevalúan periódicamente los conocimientos del alumno a lo largo del programa, mediante actividades y ejercicios evaluativos y autoevaluativos: para que, de esta manera, el estudiante compruebe cómo va consiguiendo sus metas.



Clases magistrales

Existe evidencia científica sobre la utilidad de la observación de terceros expertos. El denominado Learning from an Expert afianza el conocimiento y el recuerdo, y genera seguridad en las futuras decisiones difíciles.



Guías rápidas de actuación

TECH ofrece los contenidos más relevantes del curso en forma de fichas o guías rápidas de actuación. Una manera sintética, práctica y eficaz de ayudar al estudiante a progresar en su aprendizaje.



06

Titulación

Este programa en Neuropsicología Cognitiva para Enfermería garantiza, además de la capacitación más rigurosa y actualizada, el acceso a un título de Experto Universitario expedido por TECH Global University.



“

Supera con éxito este programa y recibe tu titulación universitaria sin desplazamientos ni farragosos trámites”

Este programa te permitirá obtener el título propio de **Experto Universitario en Neuropsicología Cognitiva para Enfermería** avalado por **TECH Global University**, la mayor Universidad digital del mundo.

TECH Global University, es una Universidad Oficial Europea reconocida públicamente por el Gobierno de Andorra (*boletín oficial*). Andorra forma parte del Espacio Europeo de Educación Superior (EEES) desde 2003. El EEES es una iniciativa promovida por la Unión Europea que tiene como objetivo organizar el marco formativo internacional y armonizar los sistemas de educación superior de los países miembros de este espacio. El proyecto promueve unos valores comunes, la implementación de herramientas conjuntas y fortaleciendo sus mecanismos de garantía de calidad para potenciar la colaboración y movilidad entre estudiantes, investigadores y académicos.

Este título propio de **TECH Global University**, es un programa europeo de formación continua y actualización profesional que garantiza la adquisición de las competencias en su área de conocimiento, confiriendo un alto valor curricular al estudiante que supere el programa.

Título: **Experto Universitario en Neuropsicología Cognitiva para Enfermería**

Modalidad: **100% Online**

Duración: **6 meses**

Acreditación: **24 ECTS**





Experto Universitario
Neuropsicología Cognitiva
para Enfermería

- » Modalidad: online
- » Duración: 6 meses
- » Titulación: TECH Global University
- » Acreditación: 24 ECTS
- » Exámenes: online

Experto Universitario

Neuropsicología Cognitiva
para Enfermería

