

Experto Universitario

Manejo Terapéutico Urgente
del Paciente Intoxicado para
Enfermería



Experto Universitario Manejo Terapéutico Urgente del Paciente Intoxicado para Enfermería

- » Modalidad: **online**
- » Duración: **6 meses**
- » Titulación: **TECH Global University**
- » Acreditación: **24 ECTS**
- » Horario: **a tu ritmo**
- » Exámenes: **online**

Acceso web: www.techtitute.com/enfermeria/experto-universitario/experto-manejo-terapeutico-urgente-paciente-intoxicado-enfermeria

Índice

01

Presentación

pág. 4

02

Objetivos

pág. 8

03

Dirección del curso

pág. 12

04

Estructura y contenido

pág. 18

05

Metodología

pág. 24

06

Titulación

pág. 32

01

Presentación

Las intoxicaciones se producen cuando una sustancia nociva entra en el cuerpo en cantidades suficientes como para causar efectos adversos en la salud. Según la Organización Mundial de la Salud, esta toxicidad implica más de 106.630 fallecimientos al año. Ante esto, insta al personal de Enfermería a brindar una atención integral en el manejo de pacientes intoxicados. En este sentido, los enfermeros son los responsables de la monitorización de los usuarios, lo que incluye la vigilancia de signos vitales, la observación de posibles complicaciones y la respuesta a los tratamientos aplicados. Por eso, TECH implementa una titulación universitaria que se centrará en cómo tratar adecuadamente a personas con síntomas de intoxicación. Además, se imparte en un cómodo formato 100% online.





“

Gracias a este Experto Universitario, basado en el Relearning, desarrollarás competencias para brindar una atención de alta calidad a los pacientes intoxicados y mejorarás sus resultados clínicos”

Uno de los principales retos a los que se enfrentan los enfermeros en el abordaje de pacientes intoxicados consiste en realizar una evaluación inicial rápida y completa de los usuarios. Esto se debe a que los síntomas pueden ser muy variados, ante la variedad de sustancias tóxicas. Además, esto implica que su evaluación requiere obtener una historia clínica precisa que ayude a los profesionales a comprender mejor la naturaleza y las circunstancias de la intoxicación. Por eso, el personal de Enfermería debe estar altamente preparados para identificar signos específicos de la intoxicación y determinar la gravedad de la situación.

En este escenario, TECH desarrolla un revolucionario programa en Manejo Terapéutico Urgente del Paciente Intoxicado para Enfermería. Bajo un enfoque eminentemente práctico, el itinerario académico profundizará en el proceso de valoración inicial de los usuarios con intoxicaciones. De esta forma, los enfermeros reconocerán signos de forma temprana para iniciar rápidamente los tratamientos. En esta línea, el temario profundizará el correcto abordaje terapéutico de individuos que presenten insuficiencias respiratorias agudas y alteraciones neuropsiquiátricas como convulsiones. Además, los materiales didácticos ahondarán en los antídotos más efectivos para contrarrestar los efectos tóxicos de las sustancias ingeridas. Cabe destacar que los egresados contarán con la guía de un reputado Director Invitado Internacional, que le ayudará a obtener competencias avanzadas para optimizar su praxis ante situaciones de emergencia.

Por otra parte, TECH ofrece un entorno educativo 100% online, adaptado a las necesidades de los profesionales ocupados que buscan avanzar en sus carreras. Igualmente, emplea la metodología *Relearning*, basada en la repetición de conceptos clave para fijar conocimientos y facilitar el aprendizaje. De esta manera, la combinación de flexibilidad y un enfoque pedagógico robusto, lo hace altamente accesible. Asimismo, los enfermeros accederán a una biblioteca atestada de recursos multimedia en diferentes formatos audiovisuales como resúmenes interactivos, vídeos explicativos, fotografías, estudios de caso e infografías.

Este **Experto Universitario en Manejo Terapéutico Urgente del Paciente Intoxicado para Enfermería** contiene el programa científico más completo y actualizado del mercado. Sus características más destacadas son:

- ♦ El desarrollo de casos prácticos presentados por expertos en Toxicología
- ♦ Los contenidos gráficos, esquemáticos y eminentemente prácticos con los que está concebido recogen una información científica y práctica sobre aquellas disciplinas indispensables para el ejercicio profesional
- ♦ Los ejercicios prácticos donde realizar el proceso de autoevaluación para mejorar el aprendizaje
- ♦ Su especial hincapié en metodologías innovadoras
- ♦ Las lecciones teóricas, preguntas al experto, foros de discusión de temas controvertidos y trabajos de reflexión individual
- ♦ La disponibilidad de acceso a los contenidos desde cualquier dispositivo fijo o portátil con conexión a internet



Lograrás una completa actualización gracias a este Experto Universitario, que incluye 4 Masterclasses impartidas por un prestigioso Director Invitado Internacional”

“ *Aumentarás tu seguridad en la toma de decisiones conoce los procedimientos de descontaminación en intoxicaciones dermatológicas*”

El programa incluye en su cuadro docente a profesionales del sector que vierten en esta capacitación la experiencia de su trabajo, además de reconocidos especialistas de sociedades de referencia y universidades de prestigio.

Su contenido multimedia, elaborado con la última tecnología educativa, permitirá al profesional un aprendizaje situado y contextual, es decir, un entorno simulado que proporcionará una capacitación inmersiva programada para entrenarse ante situaciones reales.

El diseño de este programa se centra en el Aprendizaje Basado en Problemas, mediante el cual el profesional deberá tratar de resolver las distintas situaciones de práctica profesional que se le planteen a lo largo del curso académico. Para ello, contará con la ayuda de un novedoso sistema de vídeo interactivo realizado por reconocidos expertos.

Identificarás los cuadros clínicos que pueden darse en la intoxicación con afectación neurológica.

Mejora tus conocimientos en Manejo Terapéutico Urgente del Paciente Intoxicado mediante este programa, donde encontrarás el mejor material didáctico con casos clínicos reales.



02 Objetivos

Gracias a esta titulación universitaria, el personal de Enfermería realizará un óptimo abordaje de los pacientes que se encuentran intoxicados. En sintonía con esto, los egresados desarrollarán habilidades para manejar situaciones de emergencia relacionadas con la intoxicación, incluyendo la administración de antídotos según sea necesario. De este modo, los enfermeros proporcionarán una atención más integral y de alta calidad a los usuarios que sufran intoxicaciones. Esto incluirá la capacidad de identificar rápidamente el antídoto adecuado, calcular dosis precisas y administrar el tratamiento de manera segura. Además, potenciarán sus destrezas comunicativas para brindar informaciones precisas sobre las situaciones clínicas.





“

Adquirirás un conocimiento integral sobre los diferentes antídotos y terapias específicas utilizadas en el manejo de intoxicaciones agudas”



Objetivos generales

- ♦ Definir los principios básicos y generales de la atención al paciente intoxicado grave
- ♦ Identificar los principales tóxicos disponibles en el medio
- ♦ Describir los principales signos y síntomas relacionados con la intoxicación aguda grave y su afectación orgánica
- ♦ Poner en marcha los mecanismos para proteger al paciente intoxicado grave y a los que le rodean
- ♦ Detectar complicaciones relacionadas con el tóxico respectivo o con el estado de salud del paciente
- ♦ Explicar el proceso de atención, diagnóstico y tratamiento del paciente intoxicado grave en toda su dimensión



Objetivos específicos

Módulo 1. Valoración del paciente intoxicado

- ♦ Explicar los procedimientos de descontaminación en intoxicaciones dermatológicas agudas
- ♦ Definir los mecanismos toxicológicos en el aparato genitourinario masculino
- ♦ Definir los mecanismos toxicológicos en el aparato genitourinario femenino
- ♦ Explicar los efectos de los xenobióticos
- ♦ Describir las alteraciones apreciables en el ECG en intoxicaciones que producen afectación cardíaca
- ♦ Describir las posibles arritmias que se van a detectar en las intoxicaciones agudas
- ♦ Explicar la afectación hematológica que se produce en las intoxicaciones agudas
- ♦ Describir la repercusión orgánica de la toxicología en deportistas y los diferentes productos utilizados
- ♦ Identificar la intoxicación relacionada con posibles errores farmacológicos en el paciente pediátrico
- ♦ Describir la actuación a seguir en caso de sobredosis en la embarazada



Desarrollarás competencias para promocionar prácticas seguras en el manejo de sustancias tóxicas y la identificación de factores de riesgo

Módulo 2. Manejo terapéutico del paciente intoxicado: el soporte vital

- ♦ Explicar el procedimiento de exploración del paciente intoxicado por inhalación de humos
- ♦ Definir el enfoque terapéutico a llevar a cabo en el paciente intoxicado por inhalación de humos u otros agentes respiratorios
- ♦ Establecer el diagnóstico diferencial entre los diferentes síndromes tóxicos renales
- ♦ Identificar los cuadros clínicos que pueden darse en la intoxicación con afectación neurológica
- ♦ Describir la repercusión sistémica de la intoxicación ocular
- ♦ Identificar aquellos tóxicos que provocan afectación hepática y su repercusión a nivel orgánico
- ♦ Identificar las conductas violentas y autolíticas en relación a la toxicología psiquiátrica

Módulo 3. Manejo terapéutico del paciente intoxicado: tratamiento específico

- ♦ Explicar los principios de la teratogénesis y todos aquellos productos que pueden producirla
- ♦ Identificar los productos que pueden suponer un riesgo de intoxicación tanto en la madre como en el recién nacido durante la lactancia
- ♦ Explicar el procedimiento de descontaminación del tracto gastrointestinal en niños con intoxicación aguda
- ♦ Describir la epidemiología, etiología y repercusiones de las intoxicaciones agudas en la edad pediátrica y neonatal
- ♦ Definir las características de la intoxicación intencional y no intencional en el anciano
- ♦ Explicar los diferentes enfoques terapéuticos en el anciano con intoxicación aguda
- ♦ Describir los xenobióticos específicos que pueden emplearse en la edad pediátrica y neonatal

Módulo 4. Manejo terapéutico del paciente intoxicado: aspectos complementarios

- ♦ Identificar la toxicocinética del paracetamol y su tratamiento en caso de intoxicación aguda
- ♦ Identificar la toxicocinética de los antimicóticos y su tratamiento en caso de intoxicación aguda
- ♦ Identificar la toxicocinética de los antiinflamatorios y su tratamiento en caso de intoxicación aguda
- ♦ Explicar la toxicocinética de los opiáceos y su tratamiento en caso de intoxicación aguda
- ♦ Explicar la toxicocinética de los antiepilépticos y su tratamiento en caso de intoxicación aguda
- ♦ Explicar la toxicocinética de los antihistamínicos y descongestivos y su tratamiento en caso de intoxicación aguda
- ♦ Identificar la toxicocinética de los antidiabéticos e hipoglucemiantes y su tratamiento en caso de intoxicación aguda
- ♦ Explicar la toxicocinética de los bifosfonatos y antineoplásicos y su tratamiento en caso de intoxicación aguda

03

Dirección del curso

Acorde con su filosofía de proporcionar los programas universitarios más completos y actualizados del mercado académico, TECH realiza una rigurosa selección de los integrantes de sus claustros docentes. Para este Experto Universitario, cuenta con auténticas referencias en el campo de la Toxicología. Estos profesionales no solo destacan por sus sólidos conocimientos sobre la materia, sino que atesoran una dilatada trayectoria laboral donde han formado parte de prestigiosos hospitales internacionales. De esta forma, transmitirán a los egresados las últimas tendencias en este sector para que brinden una atención clínica de excelsa calidad.



“

Aprende de profesionales de referencia, los últimos avances en los procedimientos en el ámbito de la Toxicología en Urgencias para Enfermería”

Director Invitado Internacional

El Doctor Alan Wu es una verdadera eminencia internacional en el campo de la **Toxicología** y la **Química Clínica**. Sus investigaciones le han valido numerosos reconocimientos y, específicamente, ha sido consagrado como una de las **10 personas más importantes** en el mundo de la **tecnología del Diagnóstico In Vitro** (IVD Industry, en inglés). También, ostenta el **Premio Seligson-Golden** y ha recibido un galardón por sus Contribuciones Sobresalientes de parte de la **Asociación Americana de Química Clínica**. Igualmente, ha estado nominado al **Premio Charles C. Shepard** de Ciencias, Laboratorio y Métodos (CDC/ATSDR).

Este destacado experto ha estado estrechamente vinculado al **Laboratorio de Toxicología y Química Clínica del Hospital General de San Francisco**, Estados Unidos, ejerciendo su dirección. En esa renombrada institución ha desarrollado algunos de sus estudios más importantes, entre ellos, destacan sus abordajes de los **biomarcadores cardíacos** y las **pruebas en el punto de atención** (*point-of-care testing*). Además, es responsable de la supervisión del personal, la aprobación de todas las pruebas e instrumentos que se emplean en este centro y de velar por el cumplimiento de las normas establecidas por las agencias reguladoras.

Asimismo, el Doctor Wu mantiene un compromiso continuo con la divulgación de los descubrimientos y **aportes científicos** que derivan de sus pesquisas. Por eso figura como autor en más de **500 artículos especializados** y publicados en revistas de primer impacto. A su vez, ha escrito **8 libros de bolsillo** que consisten en historias cortas diseñadas para promover el valor del laboratorio clínico al público en general.

En cuanto a su **trayectoria académica**, se **doctoró en Química Analítica** y completó una beca posdoctoral en **Química Clínica** en el **Hospital Hartford**. De igual modo, está certificado por la **Junta Americana de Química Clínica** y figura como **Asesor de Estado** en temas de **biomonitorización ambiental** y **terrorismo químico-biológico**.



Dr. Wu, Alan

- ♦ Director de Toxicología y Química Clínica del Hospital General de San Francisco, EE. UU.
- ♦ Jefe del Laboratorio de Farmacogenómica Clínica de la Universidad de California San Francisco (UCSF)
- ♦ Catedrático de Medicina de Laboratorio en UCSF
- ♦ Director del Programa de Cribado Neonatal del Departamento de Salud Pública en Richmond
- ♦ Exdirector de Patología Clínica en el Departamento de Patología y Medicina de Laboratorio del Hospital Hartford
- ♦ Asesor Médico del Centro de Control de Envenenamiento del Estado de California
- ♦ Asesor de Estado en el Comité de Biomonitorización Ambiental y el Comité de Preparación para el Terrorismo
- ♦ Asesor del Instituto de Normas de Laboratorio Clínico, Subcomité de Establecimiento de Métodos Moleculares en Entornos de Laboratorio Clínico
- ♦ Editor en Jefe de la revista *Frontiers in Laboratory Medicine*
- ♦ Licenciatura en Química y Biología en la Universidad de Purdue
- ♦ Doctorado en Química Analítica en la Universidad de Illinois
- ♦ Posdoctorado en Química Clínica en el Hospital de Hartford
- ♦ Miembro de: Asociación Americana de Química Clínica, Grupo de Farmacogenética Internacional de la Warfarina Consorcio, Consorcio Internacional de Farmacogenética del Tamoxifeno, Colegio de Patólogos Americanos, División de Recursos Toxicológicos



Gracias a TECH podrás aprender con los mejores profesionales del mundo”

Dirección



Dr. Álvarez Rodríguez, Cesáreo

- ♦ Médico Urgenciólogo y Jefe de la Unidad de Urgencias del Hospital de Verín
- ♦ Presidente de la Comisión de Investigación y Docencia, Ética, Historias clínicas. Hospital Verín
- ♦ Coordinador del Grupo de Trabajo de Toxicología de SEMES Galicia
- ♦ Secretario Científico de la Sociedad Gallega de Medicina de Urgencias y Emergencias (SEMES Galicia)
- ♦ Subsecretario de Formación de la Sociedad Española de Medicina de Urgencias y Emergencias (SEMES)
- ♦ Director de Tesis Doctoral en al área de la Toxicología Clínica (Premio Extraordinario)
- ♦ Médico Interno Residente. Hospital General Virgen de la Concha de Zamora
- ♦ Facultativo Especialista de Área en Urgencias. Hospital General Virgen de la Concha de Zamora
- ♦ Médico Interno Residente. Escuela Profesional de Medicina Deportiva de la Universidad de Oviedo
- ♦ Médico de Atención Primaria. SERGAS
- ♦ Doctor en Medicina y Cirugía por la Universidad Autónoma de Madrid
- ♦ Licenciado en Medicina y Cirugía por la Universidad de Santiago de Compostela con Grado de Licenciado
- ♦ Medicina de la Educación Física y el Deporte. Escuela Profesional de Medicina Deportiva de la Universidad de Oviedo
- ♦ Suficiencia Investigadora por la Universidad de Salamanca
- ♦ Médico Especialista en Medicina Familiar y Comunitaria
- ♦ Experto Universitario en Promoción de la Salud
- ♦ Instructor en Soporte Vital Avanzado (Acreditado por la American Heart Association)
- ♦ Miembro del Consejo Editorial de la revista Emergencias



Profesores

Dr. Bajo Bajo, Ángel Ascensiano

- ◆ Médico de Urgencias Hospitalarias en el Complejo Asistencial Universitario de Salamanca
- ◆ Profesor Asociado de Medicina de Urgencias en la Universidad de Salamanca
- ◆ Doctor en Medicina por la Universidad de Salamanca
- ◆ Licenciado en Medicina y Cirugía por la Universidad de Salamanca
- ◆ Certificado en Medicina de Urgencias y Emergencias por la Sociedad Española de Medicina de Emergencias (SEMES)
- ◆ Miembro de: Sección de Toxicología Clínica de la Asociación Española de Toxicología (AETOX), Grupo de trabajo de Toxicología Clínica de la Sociedad Española de Medicina de Urgencias y Emergencias (SEMETOX), European Association of Poison Control Centres and Clinical Toxicology (EAPCCT), Fundador de la Fundación Española de Toxicología (FETOC)

Dra. Giralde Martínez, Patricia

- ◆ Médico de Emergencias Prehospitalarias en Urgencias Sanitarias de Galicia 061
- ◆ Médico de Urgencias Hospitalarias en el Hospital de Montecelo
- ◆ Docente de Posgrado Universitario en el curso de "Experto Universitario en Urgencias y Emergencias" de la Escuela de Ciencias de la Salud de la Universidad Complutense de Madrid
- ◆ Vicesecretaría General de la Sociedad Gallega de Medicina de Urgencias y Emergencias (SEMES Galicia)
- ◆ Miembro del Comité Científico de las XXI Jornadas de Toxicología Clínica y XI Jornadas de Toxicovigilancia
- ◆ Licenciada en Medicina y Cirugía por la Universidad de Santiago de Compostela
- ◆ Médico Especialista en Medicina Familiar y Comunitaria
- ◆ Máster Universitario en Urgencias, Emergencias y Catástrofes por Universidad CEU San Pablo

04

Estructura y contenido

Mediante este programa, los enfermeros desarrollarán competencias para abordar situaciones de emergencia relacionadas con la intoxicación, como la insuficiencia respiratoria. El plan de estudios analizará los pasos para realizar la valoración inicial del paciente intoxicado, prestando atención a la historia clínica. Asimismo, el temario profundizará en el manejo terapéutico de los usuarios intoxicados mediante Soporte Vital Avanzado. Los enfermeros tendrán un elevado conocimiento sobre los principales antídotos y serán capaces de optimizar su atención a los individuos. El programa ofrecerá un esquema sobre los aspectos complementarios a tener presente, entre los que figuran las medidas de protección del personal sanitario.






“

Un plan de estudios que te permitirá ofrecer una atención de máxima calidad a pacientes en situaciones de emergencia”

Módulo 1. Valoración del paciente intoxicado

- 1.1. Valoración inicial del paciente intoxicado
 - 1.1.1. La historia clínica
 - 1.1.1.1. Anamnesis
 - 1.1.1.2. Exploración física
 - 1.1.1.3. Exploraciones complementarias
 - 1.1.2. Síndromes toxicológicos
 - 1.1.2.1. Simpaticomiméticos
 - 1.1.2.2. Colinérgicos
 - 1.1.2.3. Anticolinérgicos
 - 1.1.2.4. Serotoninérgico
 - 1.1.2.5. Opiáceo
 - 1.1.2.6. Hipnótico-sedante
 - 1.1.2.7. Alucinatorio
 - 1.1.3. Acidosis metabólica en toxicología
 - 1.1.4. Diagnóstico de sospecha de intoxicación e hipótesis diagnósticas
 - 1.1.5. El Servicio de Información Toxicológica (SIT) del Instituto Nacional de Toxicología como centro de ayuda diagnóstica y terapéutica
 - 1.1.6. Conclusiones y aspectos clave a recordar
- 1.2. Afectación orgánica por tóxicos
 - 1.2.1. Preliminar
 - 1.2.1.1. Introducción
 - 1.2.1.2. Índice
 - 1.2.1.3. Objetivos
 - 1.2.2. Toxicología hepática
 - 1.2.3. Toxicología renal
 - 1.2.4. Toxicidad hematológica
 - 1.2.5. Toxicología neurológica y psiquiátrica
 - 1.2.6. Conclusiones y aspectos clave a recordar
 - 1.2.7. Toxicología cardiovascular y respiratoria



- 
- 1.3. Toxicología de grupos
 - 1.3.1. Preliminar
 - 1.3.1.1. Introducción
 - 1.3.1.2. Índice
 - 1.3.1.3. Objetivos
 - 1.3.2. Toxicología reproductiva y perinatal
 - 1.3.3. Toxicología neonatal y pediátrica
 - 1.3.4. Toxicología geriátrica
 - 1.3.5. Conclusiones y aspectos clave a recordar

Módulo 2. Manejo terapéutico del paciente intoxicado: el soporte vital

- 2.1. Una visión completa del tratamiento de las intoxicaciones
- 2.2. Soporte vital del paciente intoxicado: la parada cardiorrespiratoria
 - 2.2.1. Los pilares fundamentales del soporte vital en la parada cardiorrespiratoria
 - 2.2.2. Parada respiratoria y soporte ventilatorio
 - 2.2.3. Parada cardiorrespiratoria en el paciente intoxicado
 - 2.2.4. Conclusiones y aspectos clave a recordar
- 2.3. La insuficiencia respiratoria aguda del paciente intoxicado y su manejo terapéutico
 - 2.3.1. Preliminar
 - 2.3.2. Insuficiencia respiratoria aguda por obstrucción de la vía aérea
 - 2.3.3. Insuficiencia respiratoria aguda por hipoventilación
 - 2.3.4. Insuficiencia respiratoria aguda por disminución de la fracción inspiratoria de oxígeno
 - 2.3.5. Insuficiencia respiratoria aguda por alteración de la difusión alveolocapilar
 - 2.3.6. Insuficiencia respiratoria aguda por alteración del transporte de oxígeno o su aprovechamiento tisular
 - 2.3.7. Insuficiencia respiratoria aguda mixta
 - 2.3.8. Conclusiones y aspectos clave a recordar

- 2.4. Estabilidad e inestabilidad hemodinámicas en el paciente intoxicado
 - 2.4.1. El shock y sus diferentes tipos en el paciente intoxicado
 - 2.4.2. Manejo terapéutico de shock en el paciente intoxicado
 - 2.4.3. Hipotensión e hipertensión en el paciente intoxicado
 - 2.4.4. Las arritmias cardíacas en las intoxicaciones agudas
 - 2.4.5. El síndrome coronario agudo en el intoxicado
 - 2.4.6. Conclusiones y aspectos clave a recordar
- 2.5. Alteraciones neuropsiquiátricas asociadas a las intoxicaciones
 - 2.5.1. Alteración del nivel de consciencia. Coma tóxico
 - 2.5.2. Convulsiones
 - 2.5.3. Alteración del comportamiento. Manejo del paciente agitado
 - 2.5.3.1. Etiología de la agitación psicomotriz. Causas relacionadas con la toxicología
 - 2.5.3.2. Medidas de protección del personal sanitario
 - 2.5.3.3. Medidas de contención verbal, mecánica y farmacológica
 - 2.5.4. Conclusiones y aspectos clave a recordar

Módulo 3. Manejo terapéutico del paciente intoxicado: tratamiento específico

- 3.1. Las tres fases del tratamiento específico de las intoxicaciones
- 3.2. Disminuir la absorción del tóxico
 - 3.2.1. Descontaminación digestiva
 - 3.2.1.1. Eméticos
 - 3.2.1.2. Lavado gástrico
 - 3.2.1.3. Carbón activado
 - 3.2.1.4. Catárticos
 - 3.2.1.5. Lavado intestinal total
 - 3.2.2. Descontaminación cutánea
 - 3.2.3. Descontaminación ocular
 - 3.2.4. Prevención de la absorción parenteral
 - 3.2.5. Prevención de la absorción respiratoria
 - 3.2.6. Endoscopia y cirugía
 - 3.2.7. Dilución
 - 3.2.9. Conclusiones y aspectos clave a recordar

- 3.3. Aumentar la eliminación del tóxico
 - 3.3.1. Depuración renal
 - 3.3.1.1. Diuresis forzada
 - 3.3.1.2. Diuresis alcalina
 - 3.3.2. Depuración extrarrenal
 - 3.3.2.1. Diálisis
 - 3.3.2.2. Hemoperfusión, Hemofiltración, Hemodiafiltración
 - 3.3.2.3. Plasmaféresis y Exanguinotransfusión
 - 3.3.2.4. Conclusiones y aspectos clave a recordar
- 3.4. Antídotos
 - 3.4.1. Principales antídotos
 - 3.4.1.1. Indicaciones, contraindicaciones, efectos secundarios y precauciones
 - 3.4.1.2. Dosis
 - 3.4.2. Stock mínimo de antídotos en función del tipo de hospital o centro sanitario
 - 3.4.3. Conclusiones y aspectos clave a recordar

Módulo 4. Manejo terapéutico del paciente intoxicado: aspectos complementarios

- 4.1. Esquema general de los aspectos complementarios a tener en cuenta
- 4.2. El paciente suicida y la toxicología. La valoración psiquiátrica
 - 4.2.1. Introducción
 - 4.2.2. Factores de riesgo para el comportamiento autolítico
 - 4.2.3. Determinación de la gravedad del intento autolítico
 - 4.2.4. Manejo del paciente suicida
 - 4.2.5. Conclusiones y aspectos clave a recordar
- 4.3. Aspectos médico-legales de la atención toxicológica
 - 4.3.1. Introducción
 - 4.3.2. El parte al juzgado
 - 4.3.3. La autopsia médico-legal
 - 4.3.4. La recogida de muestras en el paciente cadáver
 - 4.3.5. El consentimiento informado y la alta voluntaria del paciente intoxicado
 - 4.3.6. La extracción en urgencias de muestras de sangre para estudio toxicológico
 - 4.3.7. Conclusiones y aspectos clave a recordar

- 4.4. Medidas de protección del personal sanitario
 - 4.4.1. Introducción
 - 4.4.2. Equipos de protección individual (EPI)
 - 4.4.3. Medidas preventivas de intoxicación para el personal sanitario
 - 4.4.4. Conclusiones y aspectos clave a recordar
- 4.5. Criterios generales de ingreso en una Unidad de Cuidados intensivos
 - 4.5.1. Introducción
 - 4.5.2. Cuadro de criterios
 - 4.5.3. Conclusiones y aspectos clave a recordar
- 4.6. Rabdomiólisis de causa toxicológica
 - 4.6.1. Introducción
 - 4.6.2. Concepto y fisiopatología
 - 4.6.3. Etiología general y causas toxicológicas de rabdomiolisis
 - 4.6.4. Manifestaciones clínicas, analíticas y complicaciones
 - 4.6.5. Tratamiento
 - 4.6.6. Conclusiones y aspectos clave a recordar
- 4.7. Metahemoglobinemia de causa toxicológica
 - 4.7.1. Introducción
 - 4.7.2. Fisiopatología
 - 4.7.3. Etiología de la metahemoglobinemia
 - 4.7.4. Manifestaciones clínicas
 - 4.7.5. Diagnóstico de sospecha, diferencial y de confirmación
 - 4.7.6. Tratamiento
- 4.8. Hipersensibilidad y anafilaxia secundarias a envenenamientos por picaduras o mordeduras de animales
 - 4.8.1. Introducción
 - 4.8.2. Etiología
 - 4.8.3. Tipos de hipersensibilidad
 - 4.8.4. Manifestaciones clínicas
 - 4.8.5. Diagnóstico
 - 4.8.6. Manejo terapéutico
 - 4.8.7. Conclusiones y aspectos clave a recordar
- 4.9. Urgencias asociadas a psicofármacos
 - 4.9.1. Introducción
 - 4.9.2. Síndrome neuroléptico maligno
 - 4.9.2.1. Concepto y factores de riesgo
 - 4.9.2.2. Manifestaciones clínicas y diagnóstico diferencial
 - 4.9.2.3. Tratamiento
 - 4.9.3. Síndrome serotoninérgico
 - 4.9.3.1. Causas
 - 4.9.3.2. Manifestaciones clínicas y diagnóstico diferencial
 - 4.9.3.3. Tratamiento
 - 4.9.4. Distonías agudas
 - 4.9.5. Parkinsonismo inducido por fármacos
 - 4.9.6. Conclusiones y aspectos clave a recordar



Un plan de estudios diseñado por especialistas con un contenido de alta calidad es determinante para que tus competencias se potencien con éxito. ¡Matricúlate ya!”

05

Metodología

Este programa de capacitación ofrece una forma diferente de aprender. Nuestra metodología se desarrolla a través de un modo de aprendizaje de forma cíclica: **el Relearning**.

Este sistema de enseñanza es utilizado, por ejemplo, en las facultades de medicina más prestigiosas del mundo y se ha considerado uno de los más eficaces por publicaciones de gran relevancia como el ***New England Journal of Medicine***.





“

Descubre el Relearning, un sistema que abandona el aprendizaje lineal convencional para llevarte a través de sistemas cíclicos de enseñanza: una forma de aprender que ha demostrado su enorme eficacia, especialmente en las materias que requieren memorización”

En TECH Nursing School empleamos el Método del Caso

Ante una determinada situación concreta, ¿qué debería hacer un profesional? A lo largo del programa, los estudiantes se enfrentarán a múltiples casos clínicos simulados, basados en pacientes reales en los que deberán investigar, establecer hipótesis y, finalmente, resolver la situación. Existe abundante evidencia científica sobre la eficacia del método. Los enfermeros aprenden mejor, más rápido y de manera más sostenible en el tiempo.

Con TECH los enfermeros experimentan una forma de aprender que está moviendo los cimientos de las universidades tradicionales de todo el mundo.



Según el Dr. Gérvas, el caso clínico es la presentación comentada de un paciente, o grupo de pacientes, que se convierte en «caso», en un ejemplo o modelo que ilustra algún componente clínico peculiar, bien por su poder docente, bien por su singularidad o rareza. Es esencial que el caso se apoye en la vida profesional actual, intentando recrear los condicionantes reales en la práctica profesional de la enfermería.

“

¿Sabías que este método fue desarrollado en 1912, en Harvard, para los estudiantes de Derecho? El método del caso consistía en presentarles situaciones complejas reales para que tomaran decisiones y justificasen cómo resolverlas. En 1924 se estableció como método estándar de enseñanza en Harvard”

La eficacia del método se justifica con cuatro logros fundamentales:

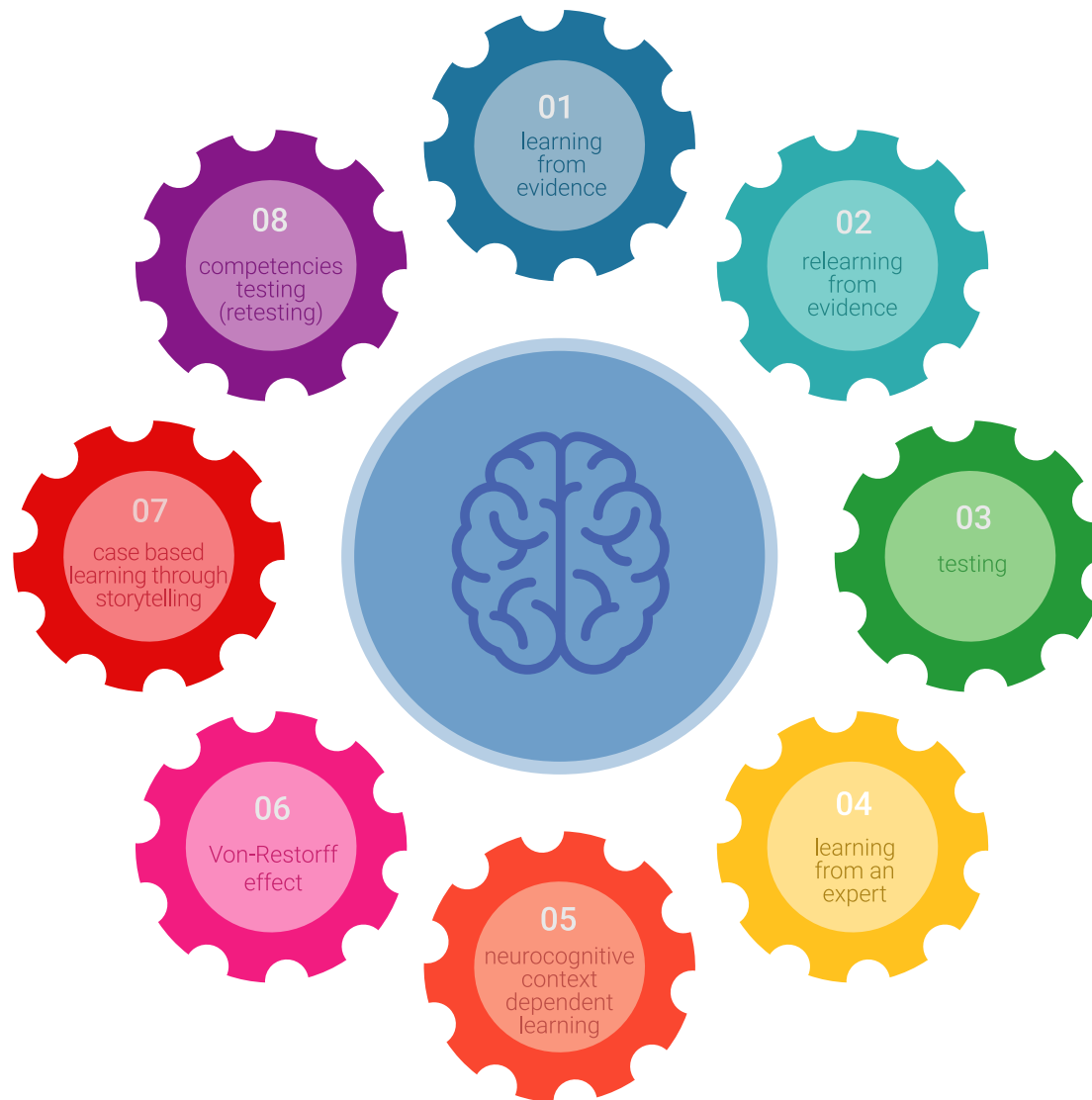
1. Los enfermeros que siguen este método no solo consiguen la asimilación de conceptos, sino un desarrollo de su capacidad mental, mediante ejercicios de evaluación de situaciones reales y aplicación de conocimientos.
2. El aprendizaje se concreta de una manera sólida en capacidades prácticas que permiten al profesional de la enfermería una mejor integración del conocimiento en el ámbito hospitalario o de atención primaria.
3. Se consigue una asimilación más sencilla y eficiente de las ideas y conceptos, gracias al planteamiento de situaciones que han surgido de la realidad.
4. La sensación de eficiencia del esfuerzo invertido se convierte en un estímulo muy importante para el alumnado, que se traduce en un interés mayor en los aprendizajes y un incremento del tiempo dedicado a trabajar en el curso.



Relearning Methodology

TECH aúna de forma eficaz la metodología del Estudio de Caso con un sistema de aprendizaje 100% online basado en la reiteración, que combina 8 elementos didácticos diferentes en cada lección.

Potenciamos el Estudio de Caso con el mejor método de enseñanza 100% online: el Relearning.



El enfermero(a) aprenderá mediante casos reales y resolución de situaciones complejas en entornos simulados de aprendizaje. Estos simulacros están desarrollados a partir de software de última generación que permiten facilitar el aprendizaje inmersivo.

Situado a la vanguardia pedagógica mundial, el método Relearning ha conseguido mejorar los niveles de satisfacción global de los profesionales que finalizan sus estudios, con respecto a los indicadores de calidad de la mejor universidad online en habla hispana (Universidad de Columbia).

Con esta metodología se han capacitado más de 175.000 enfermeros con un éxito sin precedentes en todas las especialidades con independencia de la carga práctica.

Nuestra metodología pedagógica está desarrollada en un entorno de máxima exigencia, con un alumnado universitario de un perfil socioeconómico alto y una media de edad de 43,5 años.

El Relearning te permitirá aprender con menos esfuerzo y más rendimiento, implicándote más en tu especialización, desarrollando el espíritu crítico, la defensa de argumentos y el contraste de opiniones: una ecuación directa al éxito.

En nuestro programa, el aprendizaje no es un proceso lineal, sino que sucede en espiral (aprender, desaprender, olvidar y reaprender). Por eso, se combinan cada uno de estos elementos de forma concéntrica.

La puntuación global que obtiene el sistema de aprendizaje de TECH es de 8.01, con arreglo a los más altos estándares internacionales.



Este programa ofrece los mejores materiales educativos, preparados a conciencia para los profesionales:



Material de estudio

Todos los contenidos didácticos son creados por los especialistas que van a impartir el programa universitario, específicamente para él, de manera que el desarrollo didáctico sea realmente específico y concreto.

Estos contenidos son aplicados después al formato audiovisual, para crear el método de trabajo online de TECH. Todo ello, con las técnicas más novedosas que ofrecen piezas de gran calidad en todos y cada uno los materiales que se ponen a disposición del alumno.



Técnicas y procedimientos de enfermería en vídeo

TECH acerca al alumno las técnicas más novedosas, los últimos avances educativos y al primer plano de la actualidad en técnicas de enfermería. Todo esto, en primera persona, con el máximo rigor, explicado y detallado para contribuir a la asimilación y comprensión del estudiante. Y lo mejor de todo, puedes verlos las veces que quieras.



Resúmenes interactivos

El equipo de TECH presenta los contenidos de manera atractiva y dinámica en píldoras multimedia que incluyen audios, vídeos, imágenes, esquemas y mapas conceptuales con el fin de afianzar el conocimiento.

Este exclusivo sistema educativo para la presentación de contenidos multimedia fue premiado por Microsoft como "Caso de éxito en Europa".



Lecturas complementarias

Artículos recientes, documentos de consenso y guías internacionales, entre otros. En la biblioteca virtual de TECH el estudiante tendrá acceso a todo lo que necesita para completar su capacitación.





Análisis de casos elaborados y guiados por expertos

El aprendizaje eficaz tiene, necesariamente, que ser contextual. Por eso, TECH presenta los desarrollos de casos reales en los que el experto guiará al alumno a través del desarrollo de la atención y la resolución de las diferentes situaciones: una manera clara y directa de conseguir el grado de comprensión más elevado.



Testing & Retesting

Se evalúan y reevalúan periódicamente los conocimientos del alumno a lo largo del programa, mediante actividades y ejercicios evaluativos y autoevaluativos: para que, de esta manera, el estudiante compruebe cómo va consiguiendo sus metas.



Clases magistrales

Existe evidencia científica sobre la utilidad de la observación de terceros expertos. El denominado Learning from an Expert afianza el conocimiento y el recuerdo, y genera seguridad en las futuras decisiones difíciles.



Guías rápidas de actuación

TECH ofrece los contenidos más relevantes del curso en forma de fichas o guías rápidas de actuación. Una manera sintética, práctica y eficaz de ayudar al estudiante a progresar en su aprendizaje.



06

Titulación

El Experto Universitario en Manejo Terapéutico Urgente del Paciente Intoxicado para Enfermería garantiza, además de la capacitación más rigurosa y actualizada, el acceso a un título de Experto Universitario expedido por TECH Global University.



“

Supera con éxito este programa y recibe tu titulación universitaria sin desplazamientos ni farragosos trámites”

Este programa te permitirá obtener el título propio de **Experto Universitario en Manejo Terapéutico Urgente del Paciente Intoxicado para Enfermería** avalado por **TECH Global University**, la mayor Universidad digital del mundo.

TECH Global University, es una Universidad Oficial Europea reconocida públicamente por el Gobierno de Andorra (*boletín oficial*). Andorra forma parte del Espacio Europeo de Educación Superior (EEES) desde 2003. El EEES es una iniciativa promovida por la Unión Europea que tiene como objetivo organizar el marco formativo internacional y armonizar los sistemas de educación superior de los países miembros de este espacio. El proyecto promueve unos valores comunes, la implementación de herramientas conjuntas y fortaleciendo sus mecanismos de garantía de calidad para potenciar la colaboración y movilidad entre estudiantes, investigadores y académicos.

Este título propio de **TECH Global University**, es un programa europeo de formación continua y actualización profesional que garantiza la adquisición de las competencias en su área de conocimiento, confiriendo un alto valor curricular al estudiante que supere el programa.

Título: **Experto Universitario en Manejo Terapéutico Urgente del Paciente Intoxicado para Enfermería**

Modalidad: **online**

Duración: **6 meses**

Acreditación: **24 ECTS**





Experto Universitario
Manejo Terapéutico Urgente
del Paciente Intoxicado
para Enfermería

- » Modalidad: online
- » Duración: 6 meses
- » Titulación: TECH Global University
- » Acreditación: 24 ECTS
- » Horario: a tu ritmo
- » Exámenes: online

Experto Universitario

Manejo Terapéutico Urgente
del Paciente Intoxicado para
Enfermería