

# Experto Universitario

## Investigación y TIC en Medicina Integrativa para Enfermería

Dirección y aval científico:



Sociedad Española  
de Salud y  
Medicina Integrativa.



## Experto Universitario Investigación y TIC en Medicina Integrativa para Enfermería

- » Modalidad: online
- » Duración: 6 meses
- » Titulación: TECH Global University
- » Acreditación: 20 ECTS
- » Horario: a tu ritmo
- » Exámenes: online

Acceso web: [www.techtute.com/enfermeria/experto-universitario/experto-investigacion-tic-medicina-integrativa-enfermeria](http://www.techtute.com/enfermeria/experto-universitario/experto-investigacion-tic-medicina-integrativa-enfermeria)

# Índice

01

Presentación

---

*pág. 4*

02

Objetivos

---

*pág. 8*

03

Dirección del curso

---

*pág. 12*

04

Estructura y contenido

---

*pág. 20*

05

Metodología

---

*pág. 24*

06

Titulación

---

*pág. 32*

# 01

# Presentación

En el actual paradigma sanitario, las nuevas tecnologías han pasado a tener un papel relevante, facilitando la labor terapéutica, pero también investigadora y divulgadora. Un contexto donde, además, también ha cambiado el concepto de salud, existe una mayor predisposición hacia el uso de tratamientos menos invasivos y naturales. En esta línea, TECH ha creado una titulación que acerca al sanitario, orientado a la actividad de la Medicina Integrativa, el temario más actual sobre los avances en esta especialidad, así como las diferentes plataformas, recursos y TIC empleados en la creación de estudios científicos y mejora de atención clínica. Todo, en un formato académico 100% online, accesible las 24 horas del día, desde cualquier dispositivo electrónico con conexión a internet.





“

*Tienes la oportunidad de poder ampliar tus competencias digitales y aplicarlas en el ámbito de la Medicina Integrativa”*

En la actualidad, el concepto de Medicina tradicional ha cambiado por completo, apareciendo una mayor responsabilidad del paciente en el cuidado de su bienestar y de la figura del profesional con una capacidad de empatía y de búsqueda de tratamientos menos agresivos. De ahí, el auge de la Medicina Integrativa y su nuevo enfoque sanitario.

En este escenario, las nuevas tecnologías han irrumpido para favorecer la creación de redes de investigación, los recursos digitales para llevarlas a cabo y difundirlas en diferentes ámbitos. Una realidad donde los sanitarios deben estar en constante actualización. Por eso nace esta titulación universitaria que combina a la perfección el conocimiento más avanzado y actual sobre Investigación y TIC en Medicina Integrativa.

Todo, mediante un temario elaborado por consagrados especialistas en esta área, que vierten todo su conocimiento sobre los adelantos más recientes en Terapia Neural, Ozonoterapia, Nutrición Integrativa o fitoterapia. Una actualización que se completará con contenido sobre los fundamentos para el estudio científico, así como el uso de herramientas biomédicas o videoconsulta.

Para facilitar esta puesta al día, TECH facilitar una biblioteca de recursos multimedia, lecturas especializadas y casos de estudio clínico a los que podrá acceder en cualquier momento del día, desde cualquier dispositivo electrónico con conexión a internet.

Se trata, por lo tanto, de una oportunidad excepcional de ponerse al día a través de una experiencia académica única y flexible. Y es que, sin presencialidad ni clases con horarios fijos, el egresado cuenta con la libertad de autogestionar su tiempo de estudio y compatibilizar este Experto Universitario con sus actividades profesionales diarias.

Este **Experto Universitario en Investigación y TIC en Medicina Integrativa para Enfermería** contiene el programa científico más completo y actualizado del mercado. Sus características más destacadas son:

- ♦ El desarrollo de casos prácticos presentados por expertos en Salud Integrativa
- ♦ Los contenidos gráficos, esquemáticos y eminentemente prácticos con los que está concebido recogen una información científica y práctica sobre aquellas disciplinas indispensables para el ejercicio profesional
- ♦ Los ejercicios prácticos donde realizar el proceso de autoevaluación para mejorar el aprendizaje
- ♦ Su especial hincapié en metodologías innovadoras
- ♦ Las lecciones teóricas, preguntas al experto, foros de discusión de temas controvertidos y trabajos de reflexión individual
- ♦ La disponibilidad de acceso a los contenidos desde cualquier dispositivo fijo o portátil con conexión a internet

“*Obtén las herramientas y recursos de investigación orientados a la Medicina Integrativa que necesitas para avanzar en esta área*”



“ *Esta titulación te permite autogestionar tu tiempo de estudio y compatibilizar tus responsabilidades profesionales diarias*”

El programa incluye en su cuadro docente a profesionales del sector que vierten en esta capacitación la experiencia de su trabajo, además de reconocidos especialistas de sociedades de referencia y universidades de prestigio.

Su contenido multimedia, elaborado con la última tecnología educativa, permitirá al profesional un aprendizaje situado y contextual, es decir, un entorno simulado que proporcionará una capacitación inmersiva programada para entrenarse ante situaciones reales.

El diseño de este programa se centra en el Aprendizaje Basado en Problemas, mediante el cual el profesional deberá tratar de resolver las distintas situaciones de práctica profesional que se le planteen a lo largo del curso académico. Para ello, contará con la ayuda de un novedoso sistema de vídeo interactivo realizado por reconocidos expertos.

*Ponte al día en suplementación ortomolecular y fitoterapia a través del apartado específico que le dedica este programa 100% online.*

*Esta titulación te invita a reflexionar sobre la reducción del gasto económico y mejora de la calidad de vida relacionados con la Medicina Integrativa.*



# 02 Objetivos

Este Experto Universitario ofrece a los profesionales sanitarios la posibilidad de poder incluir a sus competencias en el campo sanitario, una mejora en sus habilidades para la investigación y la divulgación en Medicina Integrativa. Alcanzar dicha meta será mucho más sencillo, aplicando las técnicas y metodologías mostradas en los casos de estudio facilitados por el profesorado que imparte esta titulación de primer nivel.







“

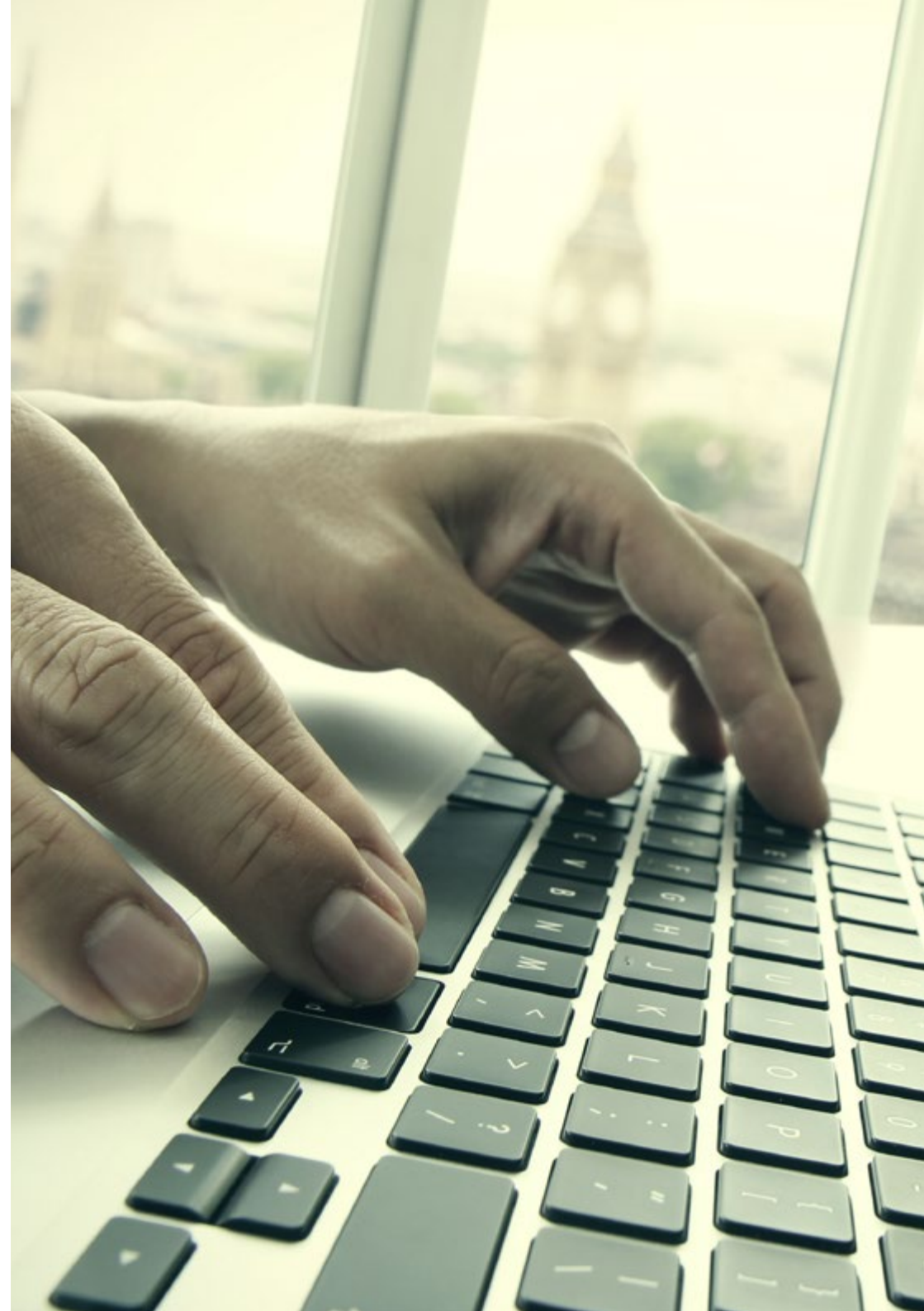
*Este Experto Universitario te llevará a ampliar tus habilidades para la investigación y divulgación científica en el campo de la Medicina Integrativa”*



## Objetivos generales

---

- Conocer al detalle los principales avances que se han llevado a cabo en relación con la implementación de la tecnología en la Medicina Integrativa
- Dotar al especialista de los conocimientos más actualizados para desarrollar una práctica clínica del máximo nivel basada en las últimas novedades de las TIC y la Medicina





## Objetivos específicos

---

### Módulo 1. Avances en técnicas de Medicina Integrativa

- ♦ Analizar la relación entre el sistema nervioso periférico y central con el tracto digestivo y el sistema inmunitario
- ♦ Revisar el acceso a las terapias de medicina complementaria en entornos hospitalarios
- ♦ Analizar la Terapia Neuronal y la Ozonoterapia
- ♦ Conocer los avances clínicos en la Nutrición Integrativa, como la dieta Antiinflamatoria y Cetogénica

### Módulo 2. Investigación

- ♦ Comprender qué se puede divulgar, a quién, por qué motivo y qué se necesita para la divulgación de los casos
- ♦ Abordar la necesidad de integrar la Medicina Integrativa dentro del Sistema Público de Salud
- ♦ Reflexionar sobre la necesidad de ordenación académica y profesional según el marco normativo de algunos países europeos
- ♦ Discutir el derecho de la persona como paciente para el acceso libre a la Medicina Integrativa
- ♦ Reflejar la reducción del gasto económico y mejora de la calidad de vida relacionadas con la introducción de la MI
- ♦ Identificar los recursos de la comunidad y la red de derivación para pacientes que requieren de cuidados especializados

### Módulo 3. Tecnologías de la Información y la Comunicación aplicadas a Medicina Integrativa

- ♦ Revisar el contexto legal de la aplicación de la Medicina Integrativa, cómo evaluar el riesgo y mitigar los casos de negligencia profesional
- ♦ Comprender los problemas éticos comunes que surgen en la práctica clínica actual
- ♦ Identificar las plataformas disponibles para el manejo de bases de datos de pacientes
- ♦ Analizar las técnicas de posicionamiento SEO, SEM y el uso de algoritmos



*Indaga cuando lo desees en las plataformas existentes para el manejo de base de datos de pacientes y mejora la atención prestada”*

# 03

## Dirección del curso

El destacado recorrido profesional en Medicina Integrativa del equipo docente que imparte esta titulación, así como su calidad humana han sido factores determinantes para su inclusión en este Experto Universitario. De esta forma, el egresado podrá acercarse a la información más actual sobre los avances en investigación y el uso de las TIC en esta área y, además, contar con el apoyo y asesoramiento de los especialistas, ante cualquier duda que tenga sobre el contenido de este programa.





“

*Actualiza tus conocimientos en Medicina Integrativa en base a la excelente experiencia profesional de los especialistas que imparten esta titulación”*



## Dirección



### Dra. Menassa, Alejandra

- Responsable del Área de Medicina Interna y de la Unidad de Salud Mental en la Clínica Medicina Integrativa
- Responsable del Área de Ozonoterapia en la Clínica Medicina Integrativa
- Médico Adjunto de Medicina Interna del Servicio de Urgencias en el Hospital Universitario 12 de Octubre
- Integrante del Equipo Médico Psicoanalítico de la Productora Cinematográfica Grupo Cero
- Máster en Valoración del Daño Corporal y Psicosocial por el Instituto Europeo de Salud y Bienestar Social
- Experta en Peritación Judicial Psicológica por el Instituto Superior de Psicología Alborán
- Experto en Ozonoterapia en Medicina Interna por la Universidad de La Habana
- Vicepresidenta de la Sociedad Española de Salud y Medicina Integrativa (SESMI)
- Miembro: Sociedad Española de Medicina Interna (SEMI)



### Dr. Rodríguez Picazo, Pedro

- Director Adjunto de la Clínica UME
- Director Fundador de Medintegra
- Coordinador Sanitario en Coliséo
- Doctorado en Ciencias de la Salud por la Universidad de Alicante
- Diplomatura en Enfermería, Salud Comunitaria por la Universidad de Alicante
- Especialista Universitario en Osteopatía, Kinesiología y Acupuntura por la Universidad de Murcia
- Máster en Salud y Medicina Integrativa Avanzada por TECH Universidad Tecnológica
- ARPN, Servicios Sanitarios por la Universidad Europea Miguel de Cervantes
- Miembro: Consejo Editorial en la Revista Medicina Integrativa RS&MI, Junta Directiva de la Sociedad Española de Salud y Medicina Integrativa, Socio de la European Society of Integrative Medicine, Socio en la Society of Integrative Oncology



## Profesores

### **Dra. Aldana Martínez, Natalia Sofía**

- ♦ Médica Especialista en Medicina Alternativa y Medicina Integral
- ♦ Consultora en el Ministerio de Salud y Protección Social de Colombia
- ♦ Coordinadora de la Academy of Integrative Health & Medicine
- ♦ Médico Especialista en Medicina Alternativa, Complementaria e Integrativa en Kailash Medicina
- ♦ Médico Especialista en el Medicina Alternativa en el Hospital Medicina de Oriente
- ♦ Médico Especialista en Medicina Alternativa en el Hospital Tunjuelito
- ♦ Médico Especialista en el Hospital ESE Hospital Nazareth
- ♦ Editora General de la Biblioteca Virtual en Salud sobre Medicina Tradicional, Complementaria y Medicina Integrativa de las Américas
- ♦ Licenciada en Medicina y Cirugía por la Universidad Industrial de Santander
- ♦ Especialista en Terapias Alternativas (Acupuntura y Medicina Oriental) por la Universidad Manuela Beltrán
- ♦ Máster en Medicina Alternativa Homeopatía en la Universidad Nacional de Colombia
- ♦ Miembro: Red MTCI Américas

### **Dra. García Gutiérrez, Rosario**

- ♦ Especialista en Medicina Familiar y Comunitaria Experta en Antiaging y Medicina Estética
- ♦ Directora de la Clínica Vitaelia
- ♦ Responsable Médico de la Unidad de Ozonoterapia y Sueroterapia Biológica en SHA Wellness Clinic
- ♦ Médico en consultas privadas
- ♦ Máster en Medicina Biológica y Antienvjecimiento por la Universidad CEU Cardenal Herrera
- ♦ Máster en Técnicas Avanzadas en Medicina Estética por la Universidad CEU Cardenal Herrera

### **Dra. Rigau, Josepa**

- ♦ Inmunóloga y Especialista en Virtual Clinic MASalud
- ♦ Microinmunoterapeuta en Virtual Clinic MASalud
- ♦ Médico Especialista en Medicina Biológica y Genética en diferentes instituciones
- ♦ Doctora en Medicina y Cirugía por la Universidad Rovira i Virgili
- ♦ Master en Medicina Biológica y Antienvjecimiento por la Universidad de Alcalá
- ♦ Máster en Farmacogenética, Farmacogenómica y Medicina Personalizada por la Universidad de Barcelona
- ♦ Máster en Medicina Medioambiental por la Academia Americana de Medicina Ambiental
- ♦ Presidenta y Fundadora de la Asociación Española de Microinmunoterapia (AEMI)
- ♦ Miembro de: Asociación Europea de Láser, Sociedad Española de Láser Médico Quirúrgico (SELMQ), Sociedad Española de Medicina Antienvjecimiento y Longevidad (SEMAL), Sociedad Española de Salud y Medicina Integrativa (SESMI)

### **Dr. Vinyes Casajoana, David**

- ♦ Médico Especialista en Neurología
- ♦ Director Médico en el Instituto de Terapia Neural y Medicina Reguladora. Barcelona
- ♦ Docente formativo de cursos de Terapia Neural en Europa y América
- ♦ Ponente en diversos congresos nacionales e internacionales sobre Terapia Neural, Dolor Craneofacial y Oral, y Ginecología
- ♦ Licenciado en Medicina y Cirugía por la Universidad Autónoma de Barcelona
- ♦ Máster en Neurociencias por la Universidad Autónoma de Barcelona
- ♦ Máster en Antropología de la Medicina por la Universidad de Tarragona
- ♦ Formación en Terapia Neural en CIMA. Colombia
- ♦ Miembro: Miembro de Honor de las Sociedades Médicas de Terapia Neural de Austria, Italia, Portugal, Colombia y Ecuador, Comisión Ética y Científica de la Federación Internacional de Asociaciones Médicas de Terapia Neural

**Dr. Crespo de la Rosa, Juan Carlos**

- ♦ Médico e Investigador Experto en Medicina y Salud Integrativa
- ♦ Médico General en Consultas Privadas
- ♦ Autor de 4 libros y 150 artículos científicos publicados en revistas de carácter nacional e internacional
- ♦ Docente en estudios de posgrado universitario
- ♦ Presidente de la Sociedad Española de Medicina Integrativa
- ♦ Director del Instituto de Revitalización Medica Integrativa
- ♦ Ponente habitual en Congresos de Medicina y Salud Integrativa
- ♦ Doctor en Medicina y Cirugía por la Universidad de Sevilla

**Dra. Pellicer Sabadí, Cristina**

- ♦ Médico Especialista en Medicina Integrativa
- ♦ Docente en diferentes formaciones de Medicina Integrativa
- ♦ Médico Formador en Cirugía Torácica
- ♦ Licenciada en Medicina y Cirugía por la Universidad Autónoma de Barcelona
- ♦ Máster en Oncología Clínica por la Universidad del País Vasco/ Euskal Herriko Unibertsitatea (UPV/EHU)
- ♦ Máster en Psiconeuroinmunología Clínica por la Universidad de Salamanca
- ♦ Formada en múltiples disciplinas sanitarias y complementarias

**Dra. Lajo Morales, Teresa**

- ♦ Endocrinóloga en Synergia MedicalCare
- ♦ Endocrinóloga en la Clínica Nuosalud
- ♦ Responsable del Servicio de Endocrinología en el Hospital HLA Universitario Moncloa
- ♦ Médico Especialista en Endocrinología y Nutrición en el Hospital Universitario La Paz
- ♦ Experta Universitaria en Medicina Biorreguladora por la Universidad de Alcalá

**Dra. González Martín, María del Carmen**

- ♦ Directora Médica de la Clínica Centro
- ♦ Especialista en Medicina Ortomolecular y Antienviejimiento en la Clínica Centro
- ♦ Doctora en Enfermedades Infecciosas y Microbiología por la Universidad de Granada
- ♦ Máster en Nutrición Celular Activa por la Asociación Francesa de Medicina Ortomolecular
- ♦ Vicepresidente de la Asociación Granadina de Medicina Estética
- ♦ Miembro: Sociedad Española de Nutrición y Medicina Ortomolecular, Comité Internacional de Expertos en Ozonoterapia

**Dra. Salgado, Carmen**

- ♦ Naturópata, Directora y Fundadora del centro terapéutico Herabarum Natura
- ♦ Miembro del Departamento de Naturopatía del Centro de Estudios Superiores Philippus Thuban
- ♦ Licenciada en Farmacia por la Universidad Complutense de Madrid
- ♦ Grado en Bioquímica y Biología Molecular
- ♦ Experta Universitaria en Naturopatía por el Real Centro Universitario Escorial-María Cristina
- ♦ Experta en Nutrición y Medicina Ortomolecular por la Asociación Francesa de Medicina Ortomolecular

**D. Serrano Gandía, Juan**

- ♦ Responsable Técnico Ejecutivo de Proyectos en la empresa Dietéticos Intersa
- ♦ Biólogo Analista en Fundación Instituto Valenciano de Oncología
- ♦ Licenciado en Ciencias Biológicas, Especializado en Bioquímica y Biología Molecular por la Universidad de Valencia
- ♦ Miembro: Vicepresidente de la Sociedad Española de Salud y Medicina Integrativa, Sociedad Española de Fitoterapia

### **Dña. Blázquez, Elisa**

- ♦ Nutricionista clínica y divulgadora
- ♦ Responsable del departamento de Nutrición y Dietética de la Clínica IQtra Medicina Avanzada
- ♦ Colaboradora habitual en periódicos y revistas
- ♦ Divulgadora nutricional a través de YouTube
- ♦ Autora del libro Dieta integrativa, la dieta que tu salud necesita
- ♦ Graduada en Nutrición Humana y Dietética por la Universidad Complutense de Madrid
- ♦ Especializada en Inmunonutrición

### **Dra. Díaz Díez, Camino**

- ♦ Directora de Consulta particular Dra. Camino Díaz
- ♦ Coordinadora Médica de Blue Healthcare
- ♦ Médico del Departamento de Salud de Reebok Sports Club
- ♦ Responsable del Departamento de Homeopatía de la Clínica Medicina Integrativa
- ♦ Colaboradora de la Unidad de Oncología en el Hospital Universitario La Moraleja
- ♦ Médico Especialista en el Instituto Homeopático y Hospital Universitario de San José
- ♦ Miembro: Sociedad Española de Medicina General, Sociedad Española de Salud y Medicina Integrativa
- ♦ Máster en Suplementación y Nutrición por Universidad CEU Cardenal Herrera

### **Dra. Aldana Martínez, Sonia Cristina**

- ♦ Geóloga
- ♦ Doctorado en Ciencia y Tecnología de la Tierra y del Ambiente por la Universidad de Cagliari
- ♦ Máster en Ciencias de la Tierra: Geología Aplicada y Ambiental por la Universidad de Salamanca
- ♦ Licenciada en Geología por la Universidad Industrial de Santander

### **D. Almodóvar Navalón, Francisco**

- ♦ Abogado especializado en Derecho Sanitario
- ♦ Cofundador del Bufete Almodóvar & Jara
- ♦ Coordinador de los Equipos Jurídicos del Bufete Almodóvar & Jara
- ♦ Responsable de Gestión y Desarrollo de Bufete RAM
- ♦ Autor del libro El dato personal terapéutico
- ♦ Coautor de varias monografías y artículos sobre temas legales relacionados con los derechos sanitarios
- ♦ Ponente habitual en conferencias, cursos y congresos vinculados con el Derecho Farmacéutico y Sanitario
- ♦ Colaborador de European Pharmaceutical Law Group
- ♦ Licenciado en Derecho por la Universidad Complutense de Madrid
- ♦ Máster en Derecho de las Nuevas Tecnologías

### **Dr. Díaz Sáez, Gualberto**

- ♦ Médico Especialista en Medicina Familiar y Comunitaria
- ♦ Médico Homeópata y Oncólogo Integrativo en Centro Médico Conde Orgaz y Pinar
- ♦ Investigador en Laboratorios Servier y en el Departamento Médico de Laboratorios Boiron
- ♦ Docente en cursos y seminarios vinculados con la Homeopatía
- ♦ Ponente habitual en Congresos de Homeopatía y Medicina Integrativa
- ♦ Consejero editorial y asesor técnico en la editorial científica Amazing Books
- ♦ Miembro de la Junta Directiva y el Comité Científico de la Sociedad Española de Médicos Homeópatas
- ♦ Doctor en Biotecnología, Medicina y Ciencias Biosanitarias por la Universidad Francisco de Vitoria



#### **Dr. Sabater Tobella, Juan**

- ◆ Investigador Especialista en Medicina Genómica y Metabolopatías
- ◆ Presidente de Honor de la Real Academia de Farmacia de Cataluña
- ◆ Presidente de EUGENOMIC
- ◆ Director del primer centro de España dedicado a la investigación y diagnóstico de enfermedades metabólicas: Instituto de Bioquímica Clínica
- ◆ Implantación del primer programa provincial de detección precoz de la Fenilcetonuria y otras Metabolopatías
- ◆ Profesor de Bioquímica en la Facultad de Medicina de la Universidad Autónoma de Barcelona
- ◆ Doctor en Farmacia por la Universidad de Barcelona
- ◆ Licenciado en Farmacia por la Universidad de Barcelona
- ◆ Miembro: Real Academia de Medicina de Cataluña, Real Academia Nacional de Medicina Española, Real Academia de Farmacia de Cataluña

#### **Dr. Hernández Niño, Leonardo**

- ◆ Médico Cirujano Experto en Terapias Alternativas
- ◆ Médico en la Unidad Medicoquirúrgica San Luis
- ◆ Médico en Heraz Medicina Holística
- ◆ Médico en consulta privada
- ◆ Director del Departamento de Investigación de Magnofarma Lab
- ◆ Docente en programas universitarios vinculados con la Medicina Alternativa
- ◆ Diplomado en Homotoxicología y Medicina Biológica por la Universidad El Bosque
- ◆ Diplomado en Acupuntura y Moxibustión por la Universidad El Bosque

# 04

## Estructura y contenido

El plan de estudios de este Experto Universitario ha sido confeccionado por profesionales médicos con un altísimo nivel en el área de la Medicina Integrativa. Su profundo conocimiento sobre la investigación y el uso de nuevas tecnologías en esta especialidad son un plus para el sanitario que desea realizar una actualización de la mano de los mejores expertos. De esta manera, y con el material didáctico multimedia más innovador logrará realizar una completa actualización en este campo.





“

*Dispones de un temario avanzado y numerosos recursos adicionales multimedia que te llevarán a realizar una actualización exitosa en Medicina Integrativa”*



### Módulo 1. Avances en técnicas de Medicina Integrativa

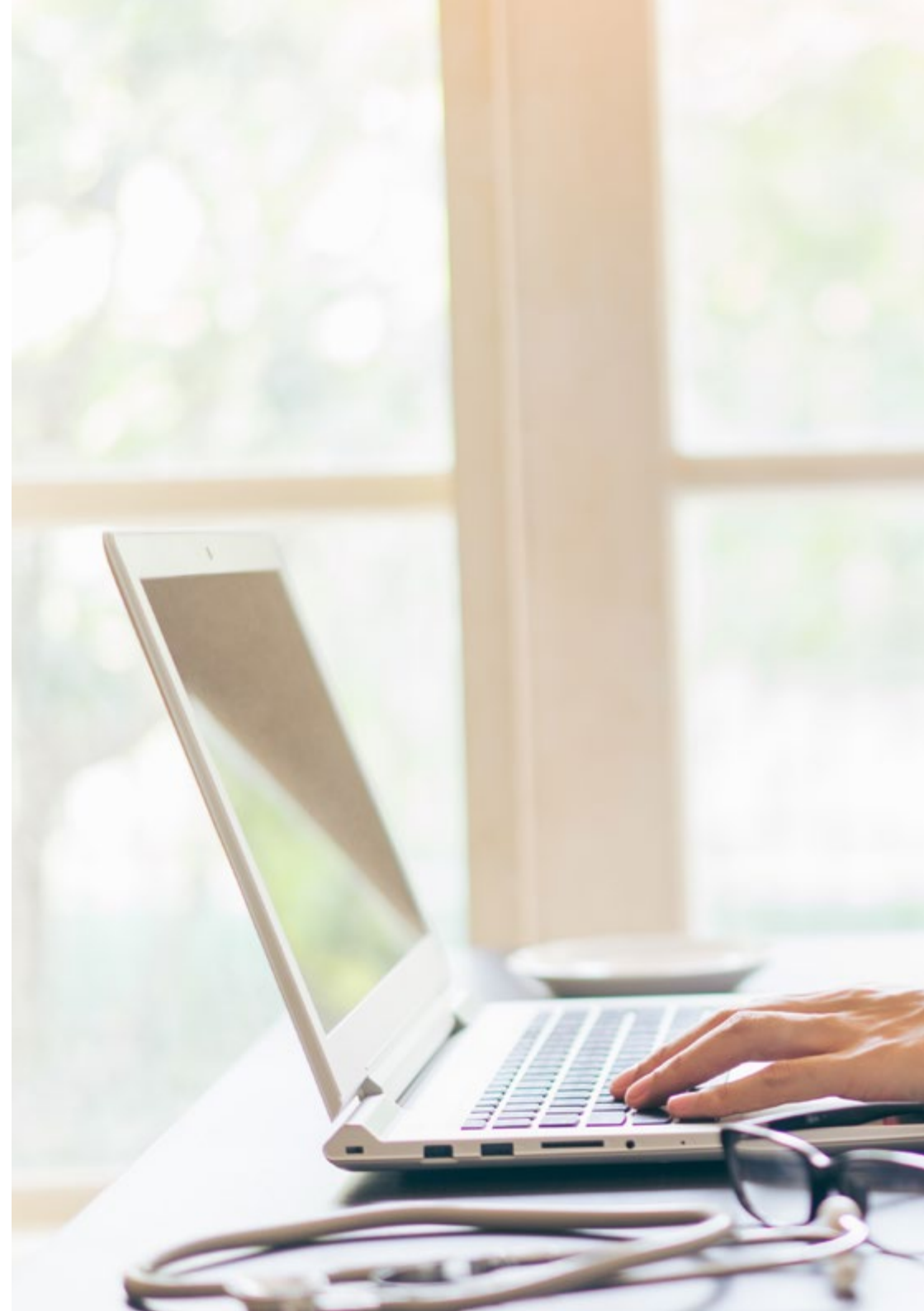
- 1.1. Factores plaquetarios
- 1.2. Terapia Neural
- 1.3. Microinmunoterapia
- 1.4. Micología e inmunomodulación
- 1.5. Ozonoterapia. Evidencias clínicas
  - 1.5.1. Bases bioquímicas y mecanismo de acción del ozono
- 1.6. Suplementación ortomolecular, fitoterapia e interacciones
  - 1.6.1. Fitoterapia
- 1.7. Avances en Nutrición Integrativa
  - 1.7.1. Dieta Antiinflamatoria
  - 1.7.2. Dieta Cetogénica
  - 1.7.3. Ayuno
  - 1.7.4. Dietoterapia para reequilibrio de microbiota

### Módulo 2. Investigación

- 2.1. Medicina basada en evidencia en Medicina Integrativa
- 2.2. Fundamentos de investigación aplicadas en MTCI
- 2.3. Trabajo colaborativo, redes y recursos en investigación en MTC

### Módulo 3. Tecnologías de la informática y comunicación, aplicadas a Medicina Integrativa

- 3.1. Aspectos legales relacionados con la aplicación de las TIC en Medicina Integrativa
- 3.2. Uso de herramientas biométricas
- 3.3. Aplicación de los autocuestionarios clínicos digitales
- 3.4. Uso de la historia clínica digital
- 3.5. Plataformas y bases de datos para profesionales de la salud
- 3.6. Crear y gestionar tu propia estructura digital
- 3.7. Posicionamiento. SEO. SEM. Algoritmos
- 3.8. Videoconsulta
- 3.9. Modelos de software de interacciones basadas en la Medicina Genómica





“

*Con esta titulación estarás al tanto de los avances realizados en Nutrición Integrativa y su repercusión en la salud del paciente”*



05

# Metodología

Este programa de capacitación ofrece una forma diferente de aprender. Nuestra metodología se desarrolla a través de un modo de aprendizaje de forma cíclica: ***el Relearning***.

Este sistema de enseñanza es utilizado, por ejemplo, en las facultades de medicina más prestigiosas del mundo y se ha considerado uno de los más eficaces por publicaciones de gran relevancia como el ***New England Journal of Medicine***.



“

*Descubre el Relearning, un sistema que abandona el aprendizaje lineal convencional para llevarte a través de sistemas cíclicos de enseñanza: una forma de aprender que ha demostrado su enorme eficacia, especialmente en las materias que requieren memorización”*

## En TECH Nursing School empleamos el Método del Caso

Ante una determinada situación concreta, ¿qué debería hacer un profesional? A lo largo del programa, los estudiantes se enfrentarán a múltiples casos clínicos simulados, basados en pacientes reales en los que deberán investigar, establecer hipótesis y, finalmente, resolver la situación. Existe abundante evidencia científica sobre la eficacia del método. Los enfermeros aprenden mejor, más rápido y de manera más sostenible en el tiempo.

*Con TECH los enfermeros experimentan una forma de aprender que está moviendo los cimientos de las universidades tradicionales de todo el mundo.*



Según el Dr. Gérvas, el caso clínico es la presentación comentada de un paciente, o grupo de pacientes, que se convierte en «caso», en un ejemplo o modelo que ilustra algún componente clínico peculiar, bien por su poder docente, bien por su singularidad o rareza. Es esencial que el caso se apoye en la vida profesional actual, intentando recrear los condicionantes reales en la práctica profesional de la enfermería.

“

*¿Sabías que este método fue desarrollado en 1912, en Harvard, para los estudiantes de Derecho? El método del caso consistía en presentarles situaciones complejas reales para que tomaran decisiones y justificasen cómo resolverlas. En 1924 se estableció como método estándar de enseñanza en Harvard”*

#### La eficacia del método se justifica con cuatro logros fundamentales:

1. Los enfermeros que siguen este método no solo consiguen la asimilación de conceptos, sino un desarrollo de su capacidad mental, mediante ejercicios de evaluación de situaciones reales y aplicación de conocimientos.
2. El aprendizaje se concreta de una manera sólida en capacidades prácticas que permiten al profesional de la enfermería una mejor integración del conocimiento en el ámbito hospitalario o de atención primaria.
3. Se consigue una asimilación más sencilla y eficiente de las ideas y conceptos, gracias al planteamiento de situaciones que han surgido de la realidad.
4. La sensación de eficiencia del esfuerzo invertido se convierte en un estímulo muy importante para el alumnado, que se traduce en un interés mayor en los aprendizajes y un incremento del tiempo dedicado a trabajar en el curso.





## Relearning Methodology

TECH aúna de forma eficaz la metodología del Estudio de Caso con un sistema de aprendizaje 100% online basado en la reiteración, que combina 8 elementos didácticos diferentes en cada lección.

Potenciamos el Estudio de Caso con el mejor método de enseñanza 100% online: el Relearning.



*El enfermero(a) aprenderá mediante casos reales y resolución de situaciones complejas en entornos simulados de aprendizaje. Estos simulacros están desarrollados a partir de software de última generación que permiten facilitar el aprendizaje inmersivo.*



Situado a la vanguardia pedagógica mundial, el método Relearning ha conseguido mejorar los niveles de satisfacción global de los profesionales que finalizan sus estudios, con respecto a los indicadores de calidad de la mejor universidad online en habla hispana (Universidad de Columbia).

Con esta metodología se han capacitado más de 175.000 enfermeros con un éxito sin precedentes en todas las especialidades con independencia de la carga práctica.

Nuestra metodología pedagógica está desarrollada en un entorno de máxima exigencia, con un alumnado universitario de un perfil socioeconómico alto y una media de edad de 43,5 años.

*El Relearning te permitirá aprender con menos esfuerzo y más rendimiento, implicándote más en tu especialización, desarrollando el espíritu crítico, la defensa de argumentos y el contraste de opiniones: una ecuación directa al éxito.*

En nuestro programa, el aprendizaje no es un proceso lineal, sino que sucede en espiral (aprender, desaprender, olvidar y reaprender). Por eso, se combinan cada uno de estos elementos de forma concéntrica.

La puntuación global que obtiene el sistema de aprendizaje de TECH es de 8.01, con arreglo a los más altos estándares internacionales.

Este programa ofrece los mejores materiales educativos, preparados a conciencia para los profesionales:



#### Material de estudio

Todos los contenidos didácticos son creados por los especialistas que van a impartir el programa universitario, específicamente para él, de manera que el desarrollo didáctico sea realmente específico y concreto.

Estos contenidos son aplicados después al formato audiovisual, para crear el método de trabajo online de TECH. Todo ello, con las técnicas más novedosas que ofrecen piezas de gran calidad en todos y cada uno los materiales que se ponen a disposición del alumno.



#### Técnicas y procedimientos de enfermería en vídeo

TECH acerca al alumno las técnicas más novedosas, los últimos avances educativos y al primer plano de la actualidad en técnicas de enfermería. Todo esto, en primera persona, con el máximo rigor, explicado y detallado para contribuir a la asimilación y comprensión del estudiante. Y lo mejor de todo, puedes verlos las veces que quieras.



#### Resúmenes interactivos

El equipo de TECH presenta los contenidos de manera atractiva y dinámica en píldoras multimedia que incluyen audios, vídeos, imágenes, esquemas y mapas conceptuales con el fin de afianzar el conocimiento.

Este exclusivo sistema educativo para la presentación de contenidos multimedia fue premiado por Microsoft como "Caso de éxito en Europa".



#### Lecturas complementarias

Artículos recientes, documentos de consenso y guías internacionales, entre otros. En la biblioteca virtual de TECH el estudiante tendrá acceso a todo lo que necesita para completar su capacitación.





### Análisis de casos elaborados y guiados por expertos

El aprendizaje eficaz tiene, necesariamente, que ser contextual. Por eso, TECH presenta los desarrollos de casos reales en los que el experto guiará al alumno a través del desarrollo de la atención y la resolución de las diferentes situaciones: una manera clara y directa de conseguir el grado de comprensión más elevado.



### Testing & Retesting

Se evalúan y reevalúan periódicamente los conocimientos del alumno a lo largo del programa, mediante actividades y ejercicios evaluativos y autoevaluativos: para que, de esta manera, el estudiante compruebe cómo va consiguiendo sus metas.



### Clases magistrales

Existe evidencia científica sobre la utilidad de la observación de terceros expertos. El denominado Learning from an Expert afianza el conocimiento y el recuerdo, y genera seguridad en las futuras decisiones difíciles.



### Guías rápidas de actuación

TECH ofrece los contenidos más relevantes del curso en forma de fichas o guías rápidas de actuación. Una manera sintética, práctica y eficaz de ayudar al estudiante a progresar en su aprendizaje.





06

# Titulación

El Experto Universitario en Investigación y TIC en Medicina Integrativa para Enfermería garantiza, además de la capacitación más rigurosa y actualizada, el acceso a un título de Experto Universitario expedido por TECH Global University.



“

*Supera con éxito este programa y recibe tu titulación universitaria sin desplazamientos ni farragosos trámites”*

Este programa te permitirá obtener el título propio de **Experto Universitario en Investigación y TIC en Medicina Integrativa para Enfermería** avalado por **TECH Global University**, la mayor Universidad digital del mundo.

**TECH Global University**, es una Universidad Oficial Europea reconocida públicamente por el Gobierno de Andorra (**boletín oficial**). Andorra forma parte del Espacio Europeo de Educación Superior (EEES) desde 2003. El EEES es una iniciativa promovida por la Unión Europea que tiene como objetivo organizar el marco formativo internacional y armonizar los sistemas de educación superior de los países miembros de este espacio. El proyecto promueve unos valores comunes, la implementación de herramientas conjuntas y fortaleciendo sus mecanismos de garantía de calidad para potenciar la colaboración y movilidad entre estudiantes, investigadores y académicos.

Este título propio de **TECH Global University**, es un programa europeo de formación continua y actualización profesional que garantiza la adquisición de las competencias en su área de conocimiento, confiriendo un alto valor curricular al estudiante que supere el programa.

Título: **Experto Universitario en Investigación y TIC en Medicina Integrativa para Enfermería**

ECTS: **20**

N.º Horas Oficiales: **500 h.**





**Experto Universitario**  
Investigación y TIC  
en Medicina Integrativa  
para Enfermería

- » Modalidad: online
- » Duración: 6 meses
- » Titulación: TECH Global University
- » Acreditación: 20 ECTS
- » Horario: a tu ritmo
- » Exámenes: online



# Experto Universitario

## Investigación y TIC en Medicina Integrativa para Enfermería

Dirección y aval científico:



Sociedad Española  
de Salud y  
Medicina Integrativa.



**tech** global  
university