

# Experto Universitario

## Gestión de la UCI para Enfermería

Avalado por:





## Experto Universitario Gestión de la UCI para Enfermería

- » Modalidad: online
- » Duración: 6 meses
- » Titulación: TECH Global University
- » Acreditación: 24 ECTS
- » Horario: a tu ritmo
- » Exámenes: online

Acceso web: [www.techtitute.com/enfermeria/experto-universitario/experto-gestion-uci-enfermeria](http://www.techtitute.com/enfermeria/experto-universitario/experto-gestion-uci-enfermeria)

# Índice

01

Presentación

---

*pág. 4*

02

Objetivos

---

*pág. 8*

03

Dirección del curso

---

*pág. 12*

04

Estructura y contenido

---

*pág. 18*

05

Metodología

---

*pág. 24*

06

Titulación

---

*pág. 32*

# 01

# Presentación

Las diferentes dificultades y retos presentes en la Gestión de la UCI exigen, por parte del profesional sanitario, una actualización constante de sus habilidades y conocimientos. Así, la introducción de nuevos protocolos de actuación frente a patologías y trastornos complejos en pacientes críticos refleja la necesidad incorporar al trabajo diario del enfermero los últimos postulados de gestión en la Unidad de Cuidados Intensivos. Teniendo en cuenta esto, TECH presenta este programa avanzado, con el que el alumno podrá ponerse al día, en formato 100% online, de las técnicas más punteras y eficaces de gestión de la UCI. Todo ello, junto a un cuadro docente de excelencia y los mejores recursos multimedia del ámbito académico.



“

*Incorpora a tu trabajo diario los métodos de gestión más avanzados de enfermería en la UCI, profundizando en aspectos como el transporte hospitalario y la organización de recursos sanitarios”*

La actual coyuntura social internacional, dominada por pandemias y diferentes crisis sanitarias, ha realzado la importancia de las unidades de cuidados intensivos, al ser un servicio clave en la monitorización y tratamiento de pacientes críticos. En ese sentido, la virulencia y capacidad de transmisión del COVID-19 obligaron a actualizar numerosos protocolos de atención en la UCI, razón por la que el profesional de Enfermería necesita ponerse al día de forma inmediata en esta área.

Así, este programa ofrece a los participantes una visión integral de la gestión de UCI, incluyendo la coordinación de equipos multidisciplinarios, la toma de decisiones críticas, la gestión de recursos y la implementación de políticas de calidad en el servicio. De este modo se garantiza la actualización del enfermero, que podrá profundizar, a través de 4 módulos especializados, en los métodos de gestión UCI más avanzados.

El Experto Universitario en Gestión de la UCI para Enfermería se desarrolla en modalidad online, lo que ofrece la posibilidad de estudiar a distancia sin tener que desplazarse. Esta metodología permite al alumno organizarse según su disponibilidad y ritmo de aprendizaje. Además, el programa académico cuenta con un equipo docente prestigioso y con gran experiencia en esta área clínica, y le trasladará al profesional todas las claves para llevar a cabo una gestión completa y actualizada de la UCI. A ellos se integra un reputado Director Invitado Internacional que aporta al itinerario académico un grupo de exclusivas *Masterclasses* con un enfoque disruptivo sobre las principales innovaciones en este campo.

Este **Experto Universitario en Gestión de la UCI para Enfermería** contiene el programa científico más completo y actualizado del mercado. Sus características más destacadas son:

- ♦ El desarrollo de casos prácticos presentados por expertos Enfermería en Cuidados Intensivos
- ♦ Los contenidos gráficos, esquemáticos y eminentemente prácticos con los que está concebido recogen una información científica y práctica sobre aquellas disciplinas indispensables para el ejercicio profesional
- ♦ Los ejercicios prácticos donde realizar el proceso de autoevaluación para mejorar el aprendizaje
- ♦ Su especial hincapié en metodologías innovadoras
- ♦ Las lecciones teóricas, preguntas al experto, foros de discusión de temas controvertidos y trabajos de reflexión individual
- ♦ La disponibilidad de acceso a los contenidos desde cualquier dispositivo fijo o portátil con conexión a internet



*Ponte al día a través de las exclusivas Masterclasses que TECH te brinda junto a un experto internacional de amplio prestigio y trayectoria investigativa”*

“

*La metodología 100% online con la que se desarrolla este programa te permitirá ponerte al día de forma cómoda y flexible”*

El programa incluye en su cuadro docente a profesionales del sector que vierten en esta capacitación la experiencia de su trabajo, además de reconocidos especialistas de sociedades de referencia y universidades de prestigio.

Su contenido multimedia, elaborado con la última tecnología educativa, permitirá al profesional un aprendizaje situado y contextual, es decir, un entorno simulado que proporcionará una capacitación inmersiva programada para entrenarse ante situaciones reales.

El diseño de este programa se centra en el Aprendizaje Basado en Problemas, mediante el cual el profesional deberá tratar de resolver las distintas situaciones de práctica profesional que se le planteen a lo largo del curso académico. Para ello, contará con la ayuda de un novedoso sistema de vídeo interactivo realizado por reconocidos expertos.

*Este Experto Universitario pondrá a tu alcance numerosos recursos multimedia de gran rigor pedagógico como estudios de casos clínicos, vídeos in focus o resúmenes interactivos.*

*La metodología Relearning de TECH te permitirá aprovechar cada minuto de estudio que inviertas, sin interrumpir tus actividades personales y profesionales cotidianas.*



# 02

## Objetivos

Este programa tiene como objetivo principal ofrecer al alumno una capacitación integral en la gestión de Unidades de Cuidados Intensivos, así como desarrollar nuevas habilidades y competencias para coordinar equipos multidisciplinares, tomar decisiones críticas y gestionar eficientemente los recursos disponibles. Con esta titulación, además, el enfermero adquirirá conocimientos actualizados en políticas de calidad en el servicio, así como en los protocolos de traslado hospitalario.





“

*Alcanza todos tus objetivos profesionales gracias a este Experto Universitario, con el que obtendrás una puesta al día completa en el área de Gestión de la UCI”*



## Objetivos generales

---

- ♦ Actualizar los conocimientos necesarios en la atención de enfermería al paciente crítico, con el fin de aumentar la calidad y la seguridad de la praxis enfermera en la unidad de cuidados intensivos
- ♦ Adquirir las competencias necesarias para prestar atención integral al paciente crítico con criterios de rapidez, eficiencia y calidad
- ♦ Revisar los principios fundamentales de la enfermería en cuidados críticos

“

*Los objetivos de TECH están orientados a proporcionarte las técnicas, protocolos y métodos de gestión más avanzados. Matricúlate ya y haz progresar tu carrera”*





## Objetivos específicos

---

### Módulo 1. Organización y gestión de una Unidad de Cuidados Intensivos

- ♦ Reconocer la importancia de una correcta gestión de la Unidad de Cuidados Intensivos
- ♦ Proporcionar un entorno seguro al paciente en la unidad de cuidados intensivos mediante la evaluación y corrección de los factores de riesgo presentes

### Módulo 2. Transporte hospitalario

- ♦ Profundizar en los conocimientos sobre los diferentes tipos de transporte sanitario empleados en la actualidad y su evolución a lo largo de la historia
- ♦ Desarrollar los conocimientos sobre las características fundamentales de cada tipo de transporte y transferencia del paciente
- ♦ Preparar y supervisar el traslado intrahospitalario e interhospitalario del paciente crítico adulto

### Módulo 3. Metodología de la investigación en enfermería en cuidados intensivos

- ♦ Aprender a recuperar la información de calidad especializada en las Ciencias de la Salud
- ♦ Manejar diferentes gestores de referencias
- ♦ Diseñar investigación cualitativa y cuantitativa
- ♦ Conocer los distintos tipos de instrumentos para la lectura crítica
- ♦ Aprender a redactar artículos con una estructura científica, así como redactar informes de casos, revisiones, artículos, tesis y tesinas

### Módulo 4. Actualidad en las Infecciones por Coronavirus

- ♦ Conocer el crecimiento y evolución del Coronavirus en el mundo
- ♦ Profundizar en las características microbiológicas de la enfermedad
- ♦ Conocer los diferentes cambios epidemiológicos en las infecciones por Coronavirus desde su descubrimiento hasta la actualidad
- ♦ Ahondar en el funcionamiento del sistema inmune durante la infección por Coronavirus
- ♦ Entender el funcionamiento de la patogenia y fisiopatología de las infecciones por Coronavirus
- ♦ Conocer los principales grupos de riesgo en las infecciones por Coronavirus
- ♦ Ahondar en los diferentes métodos de contagio de la enfermedad
- ♦ Conocer los diferentes métodos de Bioseguridad en los laboratorios de microbiología para el manejo de muestras de Coronavirus
- ♦ Profundizar en los desafíos futuros en la prevención, diagnóstico y terapéutica de las infecciones por Coronavirus

# 03

## Dirección del curso

Esta titulación destaca por contar con un equipo docente reputado y con gran experiencia en el sector de la salud. Los docentes tienen una amplia trayectoria en la gestión de UCI y están comprometidos en brindar a los participantes una preparación integral y actualizada en el área. Por tanto, con este programa, los alumnos contarán con el apoyo y la guía de un profesorado excepcional para alcanzar sus objetivos académicos y profesionales en la gestión de UCI.



“

*Profundiza en los métodos de gestión clínica de la UCI en Enfermería de la mano de un cuadro docente de gran prestigio”*

## Director Invitado Internacional

El Doctor Anselmo Caricato es un distinguido **médico** y **académico** italiano con una prestigiosa trayectoria en el campo de la **Anestesiología** y los **Cuidados Intensivos**. A lo largo de su carrera, este experto ha participado de manera continua en proyectos de investigación junto a especialistas de **diferentes países e instituciones científicas europeas**. Así, se ha convertido en un verdadero referente en el **manejo de lesiones traumáticas** y otras condiciones **neurológicas críticas**.

Entre otras líneas de trabajo, ha colaborado con varios **ensayos clínicos**, como el **Eurotherm 3235 Trial** y con el **Consortio Europeo de Lesiones Cerebrales**. Asimismo, ha analizado la eficacia y seguridad de diversos tratamientos innovadores para profundizar en el estudio de **contusiones neurológicas**.

Sus resultados han sido ampliamente avalados por las **publicaciones científicas** más prestigiosas. Prueba de ello son los más de **60 artículos revisados por pares** y que cuentan con su rúbrica en revistas de alto impacto global como *Stroke*, *Critical Care Medicine*, *International Journal of Critical Illness and Injury Science*, *Neurological Research*, y numerosas más. Al mismo tiempo, figura como miembro del **Consejo Editorial** de *World Journal of Critical Care Medicine* y *Austin Journal of Emergency and Critical Care Medicine*.

En cuanto a su carrera profesional, este experto que obtuvo el título de **Medicina y Cirugía** en la Universidad Católica del Sagrado Corazón de Roma, ha estado vinculado al **Hospital Universitario "A. Gemelli"**. Desde esa institución lideró por varios años la **Unidad de Cuidados Intensivos de Trauma**, en el Departamento de Emergencias.

También, ha colaborado como **médico de Cuidados Intensivos** en la **Ciudad del Vaticano**. Por otra parte, de forma paralela a su labor asistencial, este especialista ha sostenido funciones académicas de manera activa, principalmente de conjunto a su alma mater. A partir de su distinguida trayectoria, ha sido seleccionado como Director del Programa **American Trauma Life Support** en el Hospital Universitario "A. Gemelli".



## Dr. Caricato, Anselmo

---

- ♦ Jefe de Cuidados intensivos Neuroquirúrgicos en Hospital Universitario A. Gemelli, Roma, Italia
- ♦ Médico de Cuidados Intensivos en la Ciudad del Vaticano
- ♦ Director del Programa ATLS (American Trauma Life Support) en el Hospital Universitario "A. Gemelli"
- ♦ Académico de la Facultad de Medicina y Cirugía de la Universidad Católica del Sagrado Corazón
- ♦ Revisor y colaborador del Consejo Editorial de las revistas *World Journal of Critical Care Medicine* y *Austin Journal of Emergency and Critical Care Medicine*
- ♦ Miembro de: Sociedad Italiana de Anestesia, Analgesia, Reanimación y Terapia Intensiva, Grupo de Coordinación del Estudio de Neuroanestesia y Cuidados Neurointensivo, Grupo de Neuroanestesia y Cuidados Neurointensivos



*Gracias a TECH podrás aprender con los mejores profesionales del mundo"*

## Directora Invitada



### Dña. Díez Sáenz, Cristina

- ♦ Jefe Unidad Cuidados Críticos en HGU Gregorio Marañón
- ♦ Enfermera Jefe de Unidad de Cuidados Intensivos de adultos en Hospital General Universitario Gregorio Marañón
- ♦ Supervisora de enfermería de la UCI del Gregorio Marañón
- ♦ Enfermera Asistencial en distintas áreas de hospitalización en distintos centros de salud y hospitales
- ♦ Participación como investigador colaborador en el proyecto multicéntrico " Validación a nivel nacional de la escala de satisfacción con los cuidados enfermeros desde la perspectiva del paciente crítico"

## Codirección



### Dña. Lospitao Gómez, Sara

- ♦ Enfermera Cuidados Intensivos y Cardiología Intervencionista en HUF
- ♦ Cuidados Intensivos y Cardiología Intervencionista en Hospital Universitario de Fuenlabrada (HUF)
- ♦ Enfermera Unidad de Cuidados Intensivos Postquirúrgicos Cirugía Cardíaca UPC Hospital 12 de Octubre
- ♦ Enfermera Unidad Coronaria de Cuidados Intensivos. Hospital 12 de Octubre
- ♦ Enfermera de la Unidad de Cardiología Intervencionista ( Hemodinámica, EEF e Implantes)
- ♦ Responsable de RRSS #TEAyudamos y Miembro del grupo #JuntosxEICáncer
- ♦ Instructor en SVA por Plan Nacional de RCP de la SEMICYUC
- ♦ Miembro de: SubComisión de Cuidados (HUF), Comisión Asistencial (HUF), Secretaria del Grupo de Trabajo de Úlceras y Heridas (HUF)



## Profesores

### Dña. Álvarez Carrascal, Inmaculada

- ♦ Enfermera en UCI del Hospital General Universitario Gregorio Marañón
- ♦ Enfermera referente de Seguridad en UCI del Hospital General Universitario Gregorio Marañón
- ♦ Enfermera instrumentista en quirófano de Churchill Hospital
- ♦ Enfermera asistencial en diversos servicios de hospitales y centros de salud del Servicio Andaluz de Salud
- ♦ Diplomada en Enfermería por la Universidad de Sevilla
- ♦ Experta en Cuidados Críticos por la Universidad Complutense de Madrid

### D. Gonzalez Palacios, Rubén

- ♦ Enfermero asistencial en la Unidad de Cuidados Intensivos del Hospital General Universitario Gregorio Marañón
- ♦ Enfermero asistencial en Unidad de Medicina Interna del Hospital Universitario Doce de Octubre
- ♦ Enfermero asistencial en diferentes centros de Atención Primaria de la Comunidad de Madrid
- ♦ Cocreador de la aplicación móvil "Compatibility drugs" para la compatibilidad intravenosa de fármacos

### D. Ruiz - Henestrosa Campos, Manuel Jesús

- ♦ Jefe de Unidad de Urgencias en HGU Gregorio Marañón
- ♦ Enfermero Asistencial en HGU Gregorio Marañón
- ♦ Enfermero Asistencial en HGU Puerta del Mar de Cádiz
- ♦ Profesor Vinculado Practicum III de Enfermería
- ♦ Docente colaborador de la Escuela Internacional de Ciencias de la Salud
- ♦ Docente Colaborador de la Universidad de Nebrija
- ♦ Docente Colaborador de Esforem
- ♦ Diplomado en Enfermería

# 04

## Estructura y contenido

El temario de este Experto Universitario incluye numerosas materias relevantes y de interés para los profesionales de enfermería que se desempeñan o desean desempeñarse en la gestión de UCI, tales como la coordinación de equipos multidisciplinares, la toma de decisiones críticas, la gestión de recursos y la implementación de políticas de calidad en el servicio. Además, el temario se enfoca en mejorar las habilidades y competencias de los participantes, permitiéndoles desempeñar un papel clave en la gestión eficiente de estas unidades y garantizar la calidad de los servicios de atención médica en ellas.



“

*Estás ante el temario más completo y actualizado para profesionales de la Enfermería que deseen incorporar a su trabajo diario las técnicas de gestión en UCI más punteras”*

### Módulo 1. Organización y gestión de una Unidad de Cuidados Intensivos

- 1.1. Reseña histórica
- 1.2. Legislación
- 1.3. Bioética y código deontológico de la enfermería española
- 1.4. Secreto profesional
- 1.5. Características de la unidad de cuidados críticos. Equipamiento y aparataje de las UCIS
- 1.6. Enfermería en cuidados intensivos
- 1.7. Perfil de la enfermera intensivista. Síndrome de *Burnout*
- 1.8. Gestión de enfermería en servicios de cuidados críticos
- 1.9. Cultura de seguridad
- 1.10. Humanización en la unidad de cuidados intensivos
- 1.11. Derechos y garantías del paciente. Información a los familiares

### Módulo 2. Transporte hospitalario

- 2.1. El traslado intrahospitalario del paciente crítico
- 2.2. Traslado extrahospitalario e ISOBAR
- 2.3. Transporte intrahospitalario neonatal
- 2.4. Equipamiento de la ambulancia
- 2.5. Carros y mochilas de reanimación cardiopulmonar
- 2.6. Conducción y seguridad vial
- 2.7. Inmovilización y traslado

### Módulo 3. Metodología de la investigación en enfermería en cuidados intensivos

- 3.1. Recuperación de información de calidad especializada en Ciencias de la Salud
  - 3.1.1. Desarrollo de una búsqueda bibliográfica
  - 3.1.2. Conocimiento de las distintas fuentes de información: buscadores generales (Google Académico, Scopus), bases de datos (PubMed, Embase, Cinahl) y Clearinghouse de Guías de Práctica Clínica
  - 3.1.3. Diseño de estrategias complejas de búsqueda
  - 3.1.4. Refinamiento de los resultados de búsqueda
  - 3.1.5. Creación de alertas bibliográficas





- 3.2. Gestores de referencias bibliográficas
  - 3.2.1. Introducción a los gestores de referencias bibliográficas
  - 3.2.2. Importación de referencias en el gestor de referencias Zotero
  - 3.2.3. Extracción en los PDF de los metadatos
  - 3.2.4. Uso de los tags o meta-etiquetas para clasificar la bibliografía
  - 3.2.5. Inclusión de las referencias en el texto (Word). Estilo Vancouver
  - 3.2.6. Web social y trabajo en grupo
- 3.3. Lectura crítica sobre la investigación de resultados
  - 3.3.1. Introducción. La lectura crítica
  - 3.3.2. Algunos conceptos básicos sobre epidemiología
  - 3.3.3. Diseños de investigación cualitativa
  - 3.3.4. Diseños de investigación cuantitativa
  - 3.3.5. Instrumentos para la lectura crítica
- 3.4. ¿Cómo elaborar un protocolo de investigación?
  - 3.4.1. Epígrafes que componen el protocolo de un proyecto de investigación
  - 3.4.2. Redacción de artículos con estructura científica
  - 3.4.3. Redacción de un informe de casos, una revisión, un artículo sobre investigación cualitativa y una tesis o tesina
  - 3.4.4. Estilo en la comunicación científica
- 3.5. Trabajo de Fin de Máster: Trabajo académico de revisión e investigación bibliográfica
  - 3.5.1. La importancia de un Trabajo Fin de Máster
  - 3.5.2. Propuesta y viabilidad de un Trabajo Fin de Máster
  - 3.5.3. Recomendaciones para elaborar el Trabajo Fin de Máster
  - 3.5.4. Desarrollo y evaluación del Trabajo Fin de Máster
  - 3.5.5. Presentación y defensa del Trabajo Fin de Máster

## Módulo 4. Actualidad en las Infecciones por Coronavirus

- 4.1. Descubrimiento y evolución de los coronavirus
  - 4.1.1. Descubrimiento de los coronavirus
  - 4.1.2. Evolución mundial de las infecciones por coronavirus
- 4.2. Principales características microbiológicas y miembros de la familia de coronavirus
  - 4.2.1. Características microbiológicas generales de los coronavirus
  - 4.2.2. Genoma viral
  - 4.2.3. Principales factores de virulencia
- 4.3. Cambios epidemiológicos en las infecciones por coronavirus desde su descubrimiento a la actualidad
  - 4.3.1. Morbilidad y mortalidad de las infecciones por coronavirus desde su surgimiento a la actualidad
- 4.4. El sistema inmune y las infecciones por coronavirus
  - 4.4.1. Mecanismos inmunológicos implicados en la respuesta inmune a los coronavirus
  - 4.4.2. Tormenta de citoquinas en las infecciones por coronavirus e inmunopatología
  - 4.4.3. Modulación del sistema inmune en las infecciones por coronavirus Tema
- 4.5. Patogenia y fisiopatología de las infecciones por coronavirus
  - 4.5.1. Alteraciones fisiopatológicas y patogénicas de las infecciones por coronavirus
  - 4.5.2. Implicaciones clínicas de las principales alteraciones fisiopatológicas
- 4.6. Grupos de riesgos y mecanismos de transmisión de los coronavirus
  - 4.6.1. Principales características sociodemográficas y epidemiológica de los grupos de riesgos afectados por coronavirus
  - 4.6.2. Mecanismos de transmisión de coronavirus
- 4.7. Historia natural de las infecciones por coronavirus
  - 4.7.1. Etapas de la infección por coronavirus
- 4.8. Diagnóstico microbiológico actualizado de las infecciones por coronavirus
  - 4.8.1. Recolección y envío de muestras
  - 4.8.2. PCR y secuenciación
  - 4.8.3. Pruebas serológicas
  - 4.8.4. Aislamiento viral
- 4.9. Bioseguridad actual en los laboratorios de microbiología para el manejo de muestras de coronavirus
  - 4.9.1. Medidas de bioseguridad para el manejo de muestras de coronavirus





- 4.10. Manejo actualizado de las infecciones por coronavirus
  - 4.10.1. Medidas de prevención
  - 4.10.2. Tratamiento sintomático
  - 4.10.3. Tratamiento antiviral y antimicrobiano en las infecciones por coronavirus
  - 4.10.4. Tratamiento de las formas clínicas graves
- 4.11. Desafíos futuros en la prevención, diagnóstico y terapéutica de las infecciones por coronavirus
  - 4.11.1. Retos y desafíos mundiales para el desarrollo de estrategias de prevención, diagnóstico y terapéutica de las infecciones por coronavirus

“ Con este programa podrás compaginar los estudios y tu trabajo, puesto que su metodología ha sido diseñada para adaptarse a las circunstancias del profesional en activo”

# 05

# Metodología

Este programa de capacitación ofrece una forma diferente de aprender. Nuestra metodología se desarrolla a través de un modo de aprendizaje de forma cíclica: ***el Relearning***.

Este sistema de enseñanza es utilizado, por ejemplo, en las facultades de medicina más prestigiosas del mundo y se ha considerado uno de los más eficaces por publicaciones de gran relevancia como el ***New England Journal of Medicine***.





“

*Descubre el Relearning, un sistema que abandona el aprendizaje lineal convencional para llevarte a través de sistemas cíclicos de enseñanza: una forma de aprender que ha demostrado su enorme eficacia, especialmente en las materias que requieren memorización”*

## En TECH Nursing School empleamos el Método del Caso

Ante una determinada situación concreta, ¿qué debería hacer un profesional? A lo largo del programa, los estudiantes se enfrentarán a múltiples casos clínicos simulados, basados en pacientes reales en los que deberán investigar, establecer hipótesis y, finalmente, resolver la situación. Existe abundante evidencia científica sobre la eficacia del método. Los enfermeros aprenden mejor, más rápido y de manera más sostenible en el tiempo.

*Con TECH los enfermeros experimentan una forma de aprender que está moviendo los cimientos de las universidades tradicionales de todo el mundo.*



Según el Dr. Gérvas, el caso clínico es la presentación comentada de un paciente, o grupo de pacientes, que se convierte en «caso», en un ejemplo o modelo que ilustra algún componente clínico peculiar, bien por su poder docente, bien por su singularidad o rareza. Es esencial que el caso se apoye en la vida profesional actual, intentando recrear los condicionantes reales en la práctica profesional de la enfermería.

“

*¿Sabías que este método fue desarrollado en 1912, en Harvard, para los estudiantes de Derecho? El método del caso consistía en presentarles situaciones complejas reales para que tomaran decisiones y justificasen cómo resolverlas. En 1924 se estableció como método estándar de enseñanza en Harvard”*

#### La eficacia del método se justifica con cuatro logros fundamentales:

1. Los enfermeros que siguen este método no solo consiguen la asimilación de conceptos, sino un desarrollo de su capacidad mental, mediante ejercicios de evaluación de situaciones reales y aplicación de conocimientos.
2. El aprendizaje se concreta de una manera sólida en capacidades prácticas que permiten al profesional de la enfermería una mejor integración del conocimiento en el ámbito hospitalario o de atención primaria.
3. Se consigue una asimilación más sencilla y eficiente de las ideas y conceptos, gracias al planteamiento de situaciones que han surgido de la realidad.
4. La sensación de eficiencia del esfuerzo invertido se convierte en un estímulo muy importante para el alumnado, que se traduce en un interés mayor en los aprendizajes y un incremento del tiempo dedicado a trabajar en el curso.



## Relearning Methodology

TECH aúna de forma eficaz la metodología del Estudio de Caso con un sistema de aprendizaje 100% online basado en la reiteración, que combina 8 elementos didácticos diferentes en cada lección.

Potenciamos el Estudio de Caso con el mejor método de enseñanza 100% online: el Relearning.



*El enfermero(a) aprenderá mediante casos reales y resolución de situaciones complejas en entornos simulados de aprendizaje. Estos simulacros están desarrollados a partir de software de última generación que permiten facilitar el aprendizaje inmersivo.*

Situado a la vanguardia pedagógica mundial, el método Relearning ha conseguido mejorar los niveles de satisfacción global de los profesionales que finalizan sus estudios, con respecto a los indicadores de calidad de la mejor universidad online en habla hispana (Universidad de Columbia).

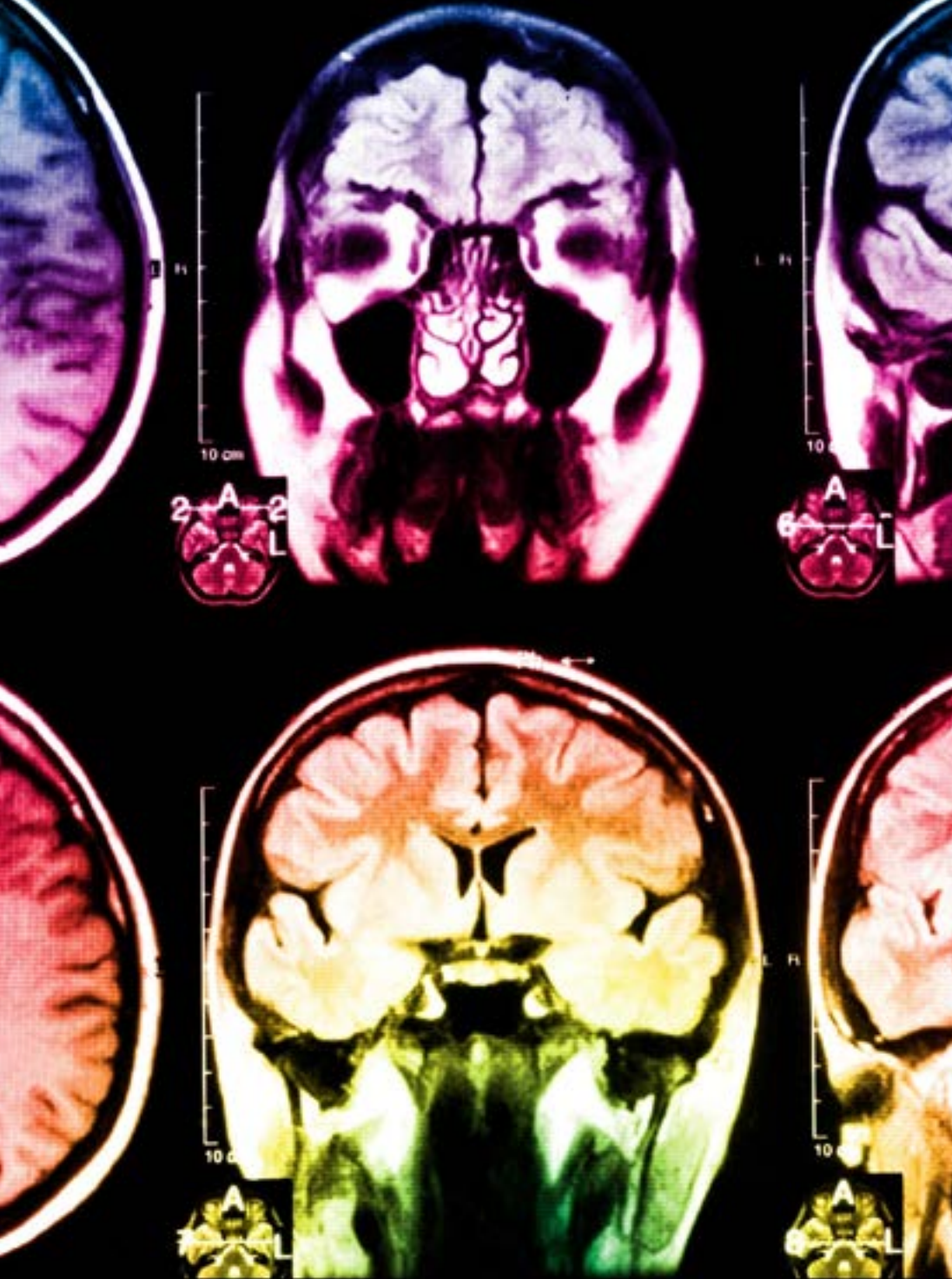
Con esta metodología se han capacitado más de 175.000 enfermeros con un éxito sin precedentes en todas las especialidades con independencia de la carga práctica.

Nuestra metodología pedagógica está desarrollada en un entorno de máxima exigencia, con un alumnado universitario de un perfil socioeconómico alto y una media de edad de 43,5 años.

*El Relearning te permitirá aprender con menos esfuerzo y más rendimiento, implicándote más en tu especialización, desarrollando el espíritu crítico, la defensa de argumentos y el contraste de opiniones: una ecuación directa al éxito.*

En nuestro programa, el aprendizaje no es un proceso lineal, sino que sucede en espiral (aprender, desaprender, olvidar y reaprender). Por eso, se combinan cada uno de estos elementos de forma concéntrica.

La puntuación global que obtiene el sistema de aprendizaje de TECH es de 8.01, con arreglo a los más altos estándares internacionales.



Este programa ofrece los mejores materiales educativos, preparados a conciencia para los profesionales:



#### Material de estudio

Todos los contenidos didácticos son creados por los especialistas que van a impartir el programa universitario, específicamente para él, de manera que el desarrollo didáctico sea realmente específico y concreto.

Estos contenidos son aplicados después al formato audiovisual, para crear el método de trabajo online de TECH. Todo ello, con las técnicas más novedosas que ofrecen piezas de gran calidad en todos y cada uno los materiales que se ponen a disposición del alumno.



#### Técnicas y procedimientos de enfermería en vídeo

TECH acerca al alumno las técnicas más novedosas, los últimos avances educativos y al primer plano de la actualidad en técnicas de enfermería. Todo esto, en primera persona, con el máximo rigor, explicado y detallado para contribuir a la asimilación y comprensión del estudiante. Y lo mejor de todo, puedes verlos las veces que quieras.



#### Resúmenes interactivos

El equipo de TECH presenta los contenidos de manera atractiva y dinámica en píldoras multimedia que incluyen audios, vídeos, imágenes, esquemas y mapas conceptuales con el fin de afianzar el conocimiento.

Este exclusivo sistema educativo para la presentación de contenidos multimedia fue premiado por Microsoft como "Caso de éxito en Europa".



#### Lecturas complementarias

Artículos recientes, documentos de consenso y guías internacionales, entre otros. En la biblioteca virtual de TECH el estudiante tendrá acceso a todo lo que necesita para completar su capacitación.





### Análisis de casos elaborados y guiados por expertos

El aprendizaje eficaz tiene, necesariamente, que ser contextual. Por eso, TECH presenta los desarrollos de casos reales en los que el experto guiará al alumno a través del desarrollo de la atención y la resolución de las diferentes situaciones: una manera clara y directa de conseguir el grado de comprensión más elevado.



### Testing & Retesting

Se evalúan y reevalúan periódicamente los conocimientos del alumno a lo largo del programa, mediante actividades y ejercicios evaluativos y autoevaluativos: para que, de esta manera, el estudiante compruebe cómo va consiguiendo sus metas.



### Clases magistrales

Existe evidencia científica sobre la utilidad de la observación de terceros expertos. El denominado Learning from an Expert afianza el conocimiento y el recuerdo, y genera seguridad en las futuras decisiones difíciles.



### Guías rápidas de actuación

TECH ofrece los contenidos más relevantes del curso en forma de fichas o guías rápidas de actuación. Una manera sintética, práctica y eficaz de ayudar al estudiante a progresar en su aprendizaje.



06

# Titulación

El Experto Universitario en Gestión de la UCI para Enfermería garantiza, además de la capacitación más rigurosa y actualizada, el acceso a un título de Experto Universitario expedido por TECH Global University.





“

*Supera con éxito este programa y recibe tu titulación universitaria sin desplazamientos ni farragosos trámites”*

Este programa te permitirá obtener el título propio de **Experto Universitario en Gestión de la UCI para Enfermería** avalado por **TECH Global University**, la mayor Universidad digital del mundo.

**TECH Global University**, es una Universidad Oficial Europea reconocida públicamente por el Gobierno de Andorra (*boletín oficial*). Andorra forma parte del Espacio Europeo de Educación Superior (EEES) desde 2003. El EEES es una iniciativa promovida por la Unión Europea que tiene como objetivo organizar el marco formativo internacional y armonizar los sistemas de educación superior de los países miembros de este espacio. El proyecto promueve unos valores comunes, la implementación de herramientas conjuntas y fortaleciendo sus mecanismos de garantía de calidad para potenciar la colaboración y movilidad entre estudiantes, investigadores y académicos.

Este título propio de **TECH Global University**, es un programa europeo de formación continua y actualización profesional que garantiza la adquisición de las competencias en su área de conocimiento, confiriendo un alto valor curricular al estudiante que supere el programa.

Título: **Experto Universitario en Gestión de la UCI para Enfermería**

Modalidad: **online**

Duración: **6 meses**

Acreditación: **24 ECTS**





## Experto Universitario

Gestión de la UCI  
para Enfermería

- » Modalidad: online
- » Duración: 6 meses
- » Titulación: TECH Global University
- » Acreditación: 24 ECTS
- » Horario: a tu ritmo
- » Exámenes: online

# Experto Universitario

## Gestión de la UCI para Enfermería

Avalado por:

