

Experto Universitario

Fitoterapia Dermatológica
y Otras Aplicaciones de la
Fitoterapia para Enfermería





Experto Universitario

Fitoterapia Dermatológica y Otras Aplicaciones de la Fitoterapia para Enfermería

- » Modalidad: **online**
- » Duración: **6 meses**
- » Titulación: **TECH Global University**
- » Acreditación: **19 ECTS**
- » Horario: **a tu ritmo**
- » Exámenes: **online**

Acceso web: www.techtute.com/enfermeria/experto-universitario/experto-fitoterapia-dermatologica-otras-aplicaciones-fitoterapia-enfermeria

Índice

01

Presentación

pág. 4

02

Objetivos

pág. 8

03

Dirección del curso

pág. 12

04

Estructura y contenido

pág. 20

05

Metodología

pág. 24

06

Titulación

pág. 32

01

Presentación

La popularización de la Fitoterapia ha propiciado que los métodos de esta disciplina se apliquen en amplios ámbitos sanitarios tales como la Dermatología, la Inmunología o la Infectología Parasitaria. Esta extensión, por ende, ha provocado el hallazgo de novedosas plantas medicinales, cuyas propiedades inmunoestimulantes o inmunosupresoras favorecen su utilización para garantizar el bienestar de los pacientes. Es por ello que TECH ha creado esta titulación, con la que el enfermero conocerá todos los avances fitoterápicos para situarse a la vanguardia de esta área. Así, el alumno identificará los actualizados métodos naturales que ayudan a combatir las enfermedades infecciosas de la piel o las diferentes afecciones otológicas, de una forma 100% en línea y desde su propio hogar.



“

El Experto Universitario en Fitoterapia Dermatológica y Otras Aplicaciones de la Fitoterapia para Enfermería te permitirá conocer las novedades en la utilización de métodos fitoterápicos para combatir enfermedades de la piel”

Su escasa producción de efectos secundarios, la reducida agresividad de los tratamientos o la elevada eficacia de los mismos han propiciado que los métodos fitoterápicos sean cada vez más empleados en distintas ramas de la salud. En este sentido, su utilización ha experimentado un notorio crecimiento en el ámbito ocular o dermatológico, donde la aplicación de plantas medicinales antiinflamatorias ayuda a relajar el ojo cansado o a reducir la hinchazón en zonas de la piel. Estos innumerables beneficios aportados en diferentes áreas han estimulado el surgimiento de novedosos mecanismos terapéuticos naturales, los cuales el enfermero debe conocer para crecer en su campo de trabajo.

Ante esta situación, TECH ha desarrollado este Experto Universitario, que habilitará al estudiante para asimilar los últimos avances en el área de la Fitoterapia aplicada a la Dermatología, la Infectología o la Oftalmología, entre otros ámbitos sanitarios. Durante 6 meses de aprendizaje intensivo, identificará los métodos fitoterápicos más sofisticados para el abordaje de las diferentes enfermedades alérgicas de la piel o detectará las plantas inmunoestimulantes más efectivas para potenciar el sistema inmunológico. Además, adquirirá los conocimientos más avanzados en los mecanismos de Fitoterapia para tratar las infecciones parasitarias.

Gracias a que esta titulación se imparte mediante una metodología 100% online, el alumno obtendrá la posibilidad de compaginar sus obligaciones personales y profesionales con un aprendizaje de primer nivel. De igual forma, accederá a contenidos didácticos disponibles en un amplio número de formatos de índole textual y multimedia. Fruto de ello, podrá alcanzar una enseñanza resolutive, amena y completamente individualizada.

Este **Experto Universitario en Fitoterapia Dermatológica y Otras Aplicaciones de la Fitoterapia para Enfermería** contiene el programa científico más completo y actualizado del mercado. Sus características más destacadas son:

- ♦ El desarrollo de casos prácticos presentados por expertos en Fitoterapia
- ♦ Los contenidos gráficos, esquemáticos y eminentemente prácticos con los que está concebido recogen una información científica y práctica sobre aquellas disciplinas indispensables para el ejercicio profesional
- ♦ Los ejercicios prácticos donde realizar el proceso de autoevaluación para mejorar el aprendizaje
- ♦ Su especial hincapié en metodologías innovadoras
- ♦ Las lecciones teóricas, preguntas al experto, foros de discusión de temas controvertidos y trabajos de reflexión individual
- ♦ La disponibilidad de acceso a los contenidos desde cualquier dispositivo fijo o portátil con conexión a internet



Adquiere los últimos avances en materia del empleo de la Fitoterapia para abordar los distintos cuidados oftalmológicos”

“

Compatibiliza tu aprendizaje con tus obligaciones personales gracias a las facilidades de estudio que te brinda TECH”

El programa incluye en su cuadro docente a profesionales del sector que vierten en esta capacitación la experiencia de su trabajo, además de reconocidos especialistas de sociedades de referencia y universidades de prestigio.

Su contenido multimedia, elaborado con la última tecnología educativa, permitirá al profesional un aprendizaje situado y contextual, es decir, un entorno simulado que proporcionará una capacitación inmersiva programada para entrenarse ante situaciones reales.

El diseño de este programa se centra en el Aprendizaje Basado en Problemas, mediante el cual el profesional deberá tratar de resolver las distintas situaciones de práctica profesional que se le planteen a lo largo del curso académico. Para ello, contará con la ayuda de un novedoso sistema de vídeo interactivo realizado por reconocidos expertos.

Accede a contenidos didácticos en diversos formatos textuales y multimedia para garantizar la eficiencia de tu aprendizaje.

Identifica las aplicaciones más avanzadas y novedosas que posee la Fitoterapia en el campo de la Inmunología.



02 Objetivos

El diseño de este Experto Universitario se ha realizado con el fin de otorgarle al enfermero los contenidos más actualizados en la aplicación de la Fitoterapia para labores dermatológicas o en el abordaje de patologías relacionadas con el Sistema Inmunitario. Así, conocerá las novedosas plantas medicinales empleadas con fines terapéuticos en distintas ramas sanitarias, asegurando su excelente aprendizaje por medio del seguimiento de estos objetivos generales y específicos.



“

*Conviértete en un profesional de vanguardia
en el ámbito de la Fitoterapia tras finalizar
esta titulación”*



Objetivos generales

- ♦ Definir los límites terapéuticos de la Fitoterapia e identificar los casos en que puede ser utilizada con seguridad
- ♦ Describir la utilización de la Fitoterapia orientada a la satisfacción de las necesidades, derivadas de los problemas de salud del paciente, y a la prevención de complicaciones, garantizando una práctica segura y de calidad
- ♦ Resolver casos relacionados con el ámbito de la Fitoterapia
- ♦ Explicar el uso y la indicación de los productos sanitarios, complementos alimenticios y/o medicamentos, evaluando los beneficios esperados y los riesgos asociados
- ♦ Aplicar los conocimientos teóricos en la praxis diaria





Objetivos específicos

Módulo 1. Fitoterapia y drogas vegetales

- ♦ Definir qué es una droga y diferenciarla de un principio activo
- ♦ Explicar los protocolos para el reconocimiento de drogas
- ♦ Definir los principales grupos químicos de principios activos, que son los responsables de la actividad de las drogas y, por extensión, de las plantas
- ♦ Ahondar en técnicas para el cultivo, recolección, procesado y conservación de plantas medicinales
- ♦ Detectar la nomenclatura botánica y la cita de especies
- ♦ Clasificar los grupos vegetales según la normativa actual
- ♦ Definir la utilidad medicinal de los hongos
- ♦ Explicar la legislación y regulación en relación con la Fitoterapia

Módulo 2. Principios activos de las plantas, formas farmacéuticas y preparados galénicos

- ♦ Dominar la aplicación de la formulación magistral en Fitoterapia
- ♦ Explicar la elaboración industrial de medicamentos a base de plantas
- ♦ Definir los principales grupos y propiedades con relación a los principios activos
- ♦ Definir la aplicación terapéutica de Fenoles, Flavonoides, Taninos, Isoprenoides, Resinas, Alcaloides y otros productos

Módulo 3. Didáctica de los Procesos Sanitarios

- ♦ Describir los tratamientos fitoterapéuticos y los límites terapéuticos en las afecciones de la piel
- ♦ Detectar los tratamientos fitoterapéuticos y los límites terapéuticos en las afecciones del cuero cabelludo
- ♦ Explicar la relación entre Cosmética y Fitoterapia, y su aplicación

Módulo 4. Otras aplicaciones de la Fitoterapia: Fitoterapia inmunomoduladora, Fitoterapia para patologías de los órganos de los sentidos, Fitoterapia para enfermedades parasitarias y aromaterapia

- ♦ Definir los límites terapéuticos de la aromaterapia, su aplicación y riesgos asociados
- ♦ Explicar la actividad de las plantas medicinales sobre el sistema inmune y su posible aplicación en determinadas patologías relacionadas con el sistema inmunitario
- ♦ Detectar la aplicación de la Fitoterapia en las patologías de los órganos de los sentidos



Alcanza los objetivos generales y específicos que TECH ha diseñado para esta titulación y favorece tu crecimiento y actualización profesional"

03

Dirección del curso

Gracias a la infatigable apuesta de TECH por elevar al máximo el nivel educativo de sus programas, esta titulación es impartida por especialistas en Fitoterapia que han desarrollado sus funciones durante varias décadas en diversos centros y laboratorios farmacéuticos. Estos expertos son los responsables de la elaboración de todos los materiales didácticos a los que accederá el alumno durante la duración de este programa. Por tanto, todos los contenidos que recibirá habrán sido aplicados anteriormente en sus propias experiencias profesionales.



A close-up photograph of human skin, showing the lower part of a nose and the upper lip. The skin exhibits significant redness and irritation, with several small, raised, red bumps (papules) scattered across the area. The background of the slide is split diagonally from the top-left to the bottom-right, with a dark teal color on the top-left and a lighter teal color on the bottom-right.

“

Para brindarte los contenidos más actualizados en Fitoterapia, esta titulación es impartida por expertos que ejercen en activo en este campo”

Profesores

Dra. Acero de Mesa, Nuria

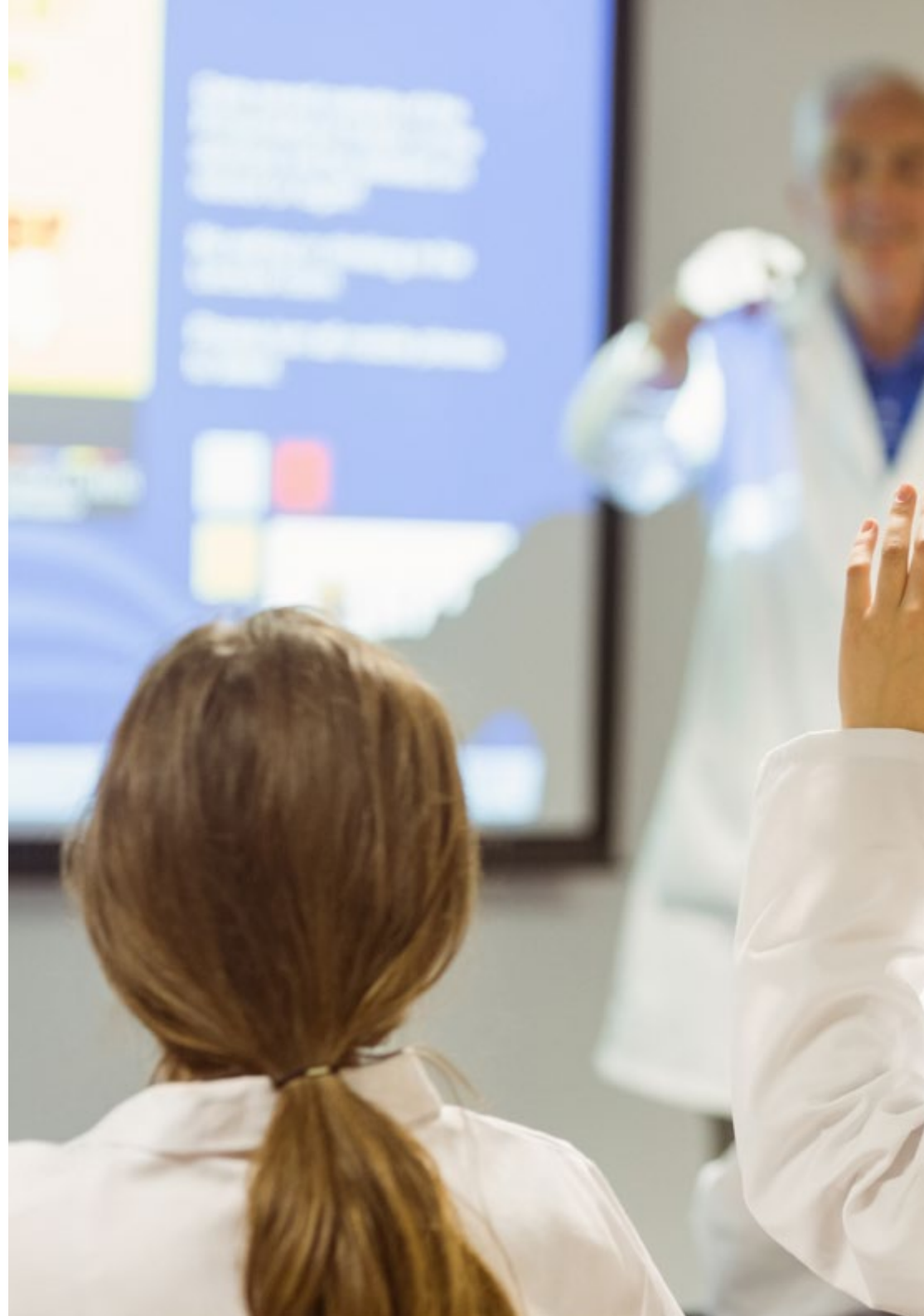
- ◆ Farmacéutica experta en Biotecnología
- ◆ Catedrática de Fisiología Vegetal
- ◆ Profesora Titular Departamento de Ciencias Farmacéuticas y de la Salud en la Facultad de Farmacia
- ◆ Investigadora principal del grupo Productos Naturales
- ◆ Doctora en Farmacia
- ◆ Coautora de diferentes publicaciones científicas en medios especializados
- ◆ Miembro: Equipo de la línea de toxi-epidemiología del Observatorio de Drogodependencias de la Comunidad Valenciana, Servicio Nacional de Certificación de Plantas y Hongos, Comisión Técnica de seguimiento

Dra. Balaguer Fernández, Cristina

- ◆ Farmacéutica especializada en terapias de administración transdérmica
- ◆ Vicedecana de la Facultad de Farmacia de la Universidad Cardenal Herrera
- ◆ Profesora Adjunta en el Departamento de Farmacia en la Facultad de CC de la Salud de la Universidad CEU Cardenal Herrera
- ◆ Coordinadora de diferentes Máster en la Universidad CEU
- ◆ Doctora en Farmacia por la Universidad CEU - Cardenal Herrera
- ◆ Ponencias y comunicaciones en congresos nacionales e internacionales

Dr. Beltrán Sanz, Vicente

- ◆ Farmacéutico experto en plantas medicinales autóctonas para afecciones respiratorias
- ◆ Titular en oficina de farmacia
- ◆ Investigador científico experto en química y plantas medicinales
- ◆ Ponente en congresos científicos nacionales e internacionales
- ◆ Licenciado en Farmacia



Dña. Buendía Sánchez, Esmeralda

- ◆ Directora Técnica Farmacéutica
- ◆ Directora Técnica Farmacéutica Laboratorios Arkopharma
- ◆ Directora del Departamento Científico, Arkopharma, S.A
- ◆ Autora de El hipérico en el tratamiento de la depresión y coautora de varias publicaciones
- ◆ Especialista en Farmacia

Dra. Bejarano, María

- ◆ Especialista en Histología y Farmacia
- ◆ Farmacéutica adjunta en Oficina Farmacia at LKN Strategies Inc
- ◆ Formadora y promotora en LKN life
- ◆ Formador promotor EFG en Markefarm SL
- ◆ Farmacéutica titular en oficina de farmacia
- ◆ Doctora en Farmacia. Universidad CEU cardenal Herrera
- ◆ Titulada en Histología. Jardín Botánico de la Universidad de Valencia
- ◆ Licenciada en Farmacia. Universidad de Valencia

Dra. García-Fontestad, Gema Alejandra

- ◆ Farmacéutica Independiente y Experta en Morfofisiología Química y su repercusión en la salud
- ◆ Farmacéutica Titular en oficina de farmacia
- ◆ Redactora en Farma13
- ◆ Doctor en Farmacia por la Universidad CEU Cardenal Herrera
- ◆ Autora de decenas de artículos de investigación relacionados con el ámbito farmacológico

Dra. Calatayud Pascual, Araceli

- ♦ Directora del departamento Farmacia, Facultad Ciencias de la Salud, Universidad CEU Cardenal Herrera
- ♦ Farmacéutica adjunta en oficina de farmacia
- ♦ Coordinadora de la titulación de Medicina
- ♦ Coordinadora de las Prácticas Externas de Medicina
- ♦ Coordinadora del segundo ciclo del Grado en Medicina
- ♦ Profesora Adjunta del Departamento Universitario de Farmacia en la Facultad de CC de la Salud de la Universidad CEU Cardenal Herrera
- ♦ Profesora responsable de la asignatura de Farmacología en el Grado de Medicina en la Universidad CEU Cardenal Herrera
- ♦ Participación en 41 ponencias y/o comunicaciones orales en Congresos nacionales e internacionales
- ♦ Investigadora en 8 proyectos de investigación financiados por instituciones públicas y privadas
- ♦ Autora de diversas publicaciones científicas
- ♦ Doctora en Farmacia. Universidad Cardenal Herrera CEU
- ♦ Licenciada en Farmacia. Universidad Cardenal Herrera CEU
- ♦ Máster en Atención Farmacéutica Comunitaria. Universidad de Valencia
- ♦ Diploma en Actuación Farmacéutica en Atención Primaria. Universidad de Valencia
- ♦ Farmacéutica especialista en Ortopedia. Universidad de Valencia

Dña. Ibars Almonacil, Ana

- ♦ Bióloga en el Instituto Cavanilles de Biodiversidad y Biología Evolutiva
- ♦ Docente en el área de Botánica y Geología de la Universidad Valencia
- ♦ Coautora del libro Helechos de la Comunidad Valenciana
- ♦ Miembro: Instituto Cavanilles de Biodiversidad y Biología Evolutiva, CBiBE Research Lab y del Comité científico de la Jornada SEFIT: Fitoterapia en el síndrome metabólico

Dra. Palomino Ruiz-Poveda, Olga

- ♦ Experta en Farmacología y Farmacognosia y Botánica e investigadora científica
- ♦ Profesora titular del Departamento de Farmacología en la Facultad de Farmacia de la Universidad Complutense Madrid
- ♦ Técnico de registros en Arkoprharma
- ♦ Doctora en Farmacia
- ♦ Miembro del Committee on Herbal Medicinal Products (HMPC) de la European Medicines Agency

Dr. Catalá, Pedro

- ♦ Cosmetólogo
- ♦ Fundador de Twelve Beauty
- ♦ Farmacéutico en un hospital privado con sede en Harley Street
- ♦ Doctor en Nuevas Tecnologías Aplicadas a la Formulación de Cosmética Natural
- ♦ Licenciado en Farmacia por la Universidad de Valencia
- ♦ Máster en Ciencia y Tecnología de Cosméticos por la Universidad de Siena

Dña. Izquierdo Palomares, Rosa

- ♦ Titular de Farmacia Privada en la Atención al Público y en la Elaboración de Fórmulas Magistrales
- ♦ Responsable de Higiene Industrial y Ergonomía en Unión de Mutuas
- ♦ Técnico de Prevención Especialista en Higiene Industrial en Unión de Mutuas
- ♦ Licenciada en Farmacia Comunitaria por la Universidad de Valencia
- ♦ Máster en Higiene Industrial y Salud Ocupacional

D. Folgado Bisbal, Ricardo V

- ♦ Responsable de Fitoterapia en la Comisión de Farmacia Comunitaria
- ♦ Vocal del Ilustre Colegio Oficial de Farmacéuticos de Valencia
- ♦ Académico correspondiente de la Academia de Farmacia de la Comunitat Valenciana
- ♦ Titular de una oficina de farmacia en Sollana
- ♦ Socio fundador de la Sociedad Micológica Valenciana
- ♦ Ha ejercido como farmacéutico adjunto en oficina de Farmacia en el municipio de Llombay
- ♦ Miembro del Comité Científico de SOMIVAL
- ♦ Ponente de XXIII Jornadas de la Societat Micológica Valenciana y otros congresos
- ♦ Autor de varias publicaciones
- ♦ Participa en diversas comisiones como la de Fitoterapia, Universidad y Docencia, Formación y Ortopedia
- ♦ Licenciado en Farmacia por la Universidad de Valencia
- ♦ Farmacéutico Especialista en Ortopedia
- ♦ Formación continuada en Farmacología del Medicamento
- ♦ Diploma universitario de postgrado en Farmacología aplicada en atención farmacéutica
- ♦ Diploma universitario de postgrado en Actualización farmacoterapéutica en atención primaria

Dr. Güemes Heras, Jaime

- ♦ Director del Jardín Botánico de Valencia
- ♦ Biólogo y Experto en Botánica
- ♦ Conservador del Jardín Botánico en el Institut Cavanilles de Biodiversitat i Biologia Evolutiva, Universitat de València
- ♦ Presidente de la Asociación Iberomacaronésica de Jardines Botánicos
- ♦ Presidente de la Sociedad Española de Biología de la Conservación de Plantas
- ♦ Doctor en Biología
- ♦ Autor de más de una decena de libros y capítulos relacionados con la biología y la botánica
- ♦ Científico nombrante de 31 nuevas especies para la ciencia en el International Plant Names Index

Dra. Muñoz-Mingarro, Dolores

- ♦ Profesora Titular del Departamento de Química y Bioquímica de la Facultad de Farmacia de la Universidad CEU San Pablo
- ♦ Investigadora
- ♦ Autora de más de 30 artículos científicos
- ♦ Premio a la mejor iniciativa otorgado por el Correo Farmacéutico por el libro Manual de Fitoterapia
- ♦ Doctor en CC Biológicas por la Universidad Complutense de Madrid
- ♦ Licenciada en CC Biológicas por la Universidad Complutense de Madrid
- ♦ Licenciada en Farmacia por la Universidad Complutense de Madrid
- ♦ Miembro: Sociedad Española de Cromatografía y Técnicas Afines SECYTA, Red Iberoamericana de Productos Naturales de Uso Medicinal y Grupos de Investigación en Ripronamed

Dra. Soriano Guarinos, Pilar

- ◆ Investigadora en el Banco de Germoplasma del Jardí Botànic de la Universitat de València
- ◆ Profesora Titular del Departamento de Botánica en la Facultad de Farmacia de la Universitat de València
- ◆ Investigadora en el Instituto Cavanilles de Biodiversidad y Biología Evolutiva
- ◆ Doctor en Farmacia
- ◆ Autora de decenas de artículos científicos relacionados con la Botánica

Dra. Sánchez Thevenet, Paula

- ◆ Coordinadora del Proyecto RH CEU Castellón
- ◆ Responsable de las actividades de colaboración del Centro Regional de Investigación y Desarrollo Científico
- ◆ Investigadora Sénior del Grupo *Spin Off* de la Universidad Jaume I
- ◆ Vicedecana de la Facultad de Ciencias de la Salud para la sede de Castellón de la Universidad CEU Cardenal Herrera
- ◆ Profesora Titular del Departamento de CC Biomédicas en la Facultad de CC de la Salud de la Universidad CEU Cardenal Herrera
- ◆ Doctor en Bioquímica por la Universidad Nacional de la Patagonia San Juan Bosco
- ◆ Máster Internacional en Parasitología y Enfermedades Tropicales por la Universidad de Valencia
- ◆ Máster Oficial en Bioética por la Universidad Católica de Valencia





Dra. González Rosende, Eugenia

- ◆ Farmacéutica e Investigadora Especializada en el Área Terapéutica
- ◆ Profesora Titular del Departamento de Farmacia en la Facultad de Ciencias de la Salud de la Universidad CEU Cardenal Herrera
- ◆ Investigadora Principal del grupo sobre Búsqueda de Nuevos Compuestos con Actividad Terapéutica de la Universidad CEU Cardenal Herrera
- ◆ Investigadora del grupo SEPLAN de la Universidad CEU Cardenal Herrera
- ◆ Doctor en Farmacia
- ◆ Autora de varios libros especializados en Química Orgánica para la profesión clínica

“

*Una experiencia de capacitación
única, clave y decisiva para impulsar
tu desarrollo profesional”*

04

Estructura y contenido

El temario de este programa está compuesto por 4 módulos mediante los que el estudiante adoptará los conocimientos más actualizados en el área de la Fitoterapia aplicada a la Dermatología o a las patologías relacionadas con los órganos de los sentidos. Los recursos didácticos accesibles para el alumno durante la duración de este Experto Universitario están disponibles en soportes tales como las lecturas, el vídeo explicativo o el resumen interactivo. Gracias a ello, y a través de una metodología 100% online, obtendrá un aprendizaje resolutivo y centrado en sus requerimientos estudiantiles.





“

El sistema Relearning que caracteriza a este Experto Universitario favorecerá un aprendizaje a tu medida sin depender de condicionantes externos”

Módulo 1. Fitoterapia y drogas vegetales

- 1.1. Fitoterapia: definición y ámbito de aplicación
- 1.2. Legislación y registro de medicamentos a base de plantas en España
- 1.3. Regulación del mercado europeo de preparados de plantas medicinales: normativa legal y ámbitos de aplicación
- 1.4. Estructura vegetal
- 1.5. Nomenclatura botánica y la cita de especies en la Fitoterapia
- 1.6. Cultivo, recolección, procesado y conservación de plantas medicinales
- 1.7. Clasificación actual de los grupos vegetales
- 1.8. Drogas vegetales: repercusión del reconocimiento de drogas en la calidad de los productos fitoterapéuticos

Módulo 2. Principios activos de las plantas, formas farmacéuticas y preparados galénicos

- 2.1. Principios activos: principales grupos y propiedades, como base que justifica el uso de la Fitoterapia
- 2.2. Glúcidos, Lípidos, Prótidos y Heterósidos Sulfocianogenéticos y su aplicación terapéutica
- 2.3. Fenoles simples, Cumarinas y Lignanósidos y su aplicación terapéutica
- 2.4. Flavonoides y su aplicación terapéutica
- 2.5. Taninos y Quinonas, y su aplicación
- 2.6. Isoprenoides, Saponinas y Heterósidos Cardiotónicos y su aplicación
- 2.7. Resinas y su aplicación
- 2.8. Alcaloides y su aplicación
- 2.9. Formulación magistral en Fitoterapia
- 2.10. Otras formas farmacéuticas en Fitoterapia
- 2.11. Normas de correcta fabricación de medicamentos a base de plantas



Módulo 3. Fitoterapia dermatológica

- 3.1 Fitoterapia para enfermedades infecciosas de la piel
- 3.2 Fitoterapia para enfermedades alérgicas de la piel
- 3.3 Cosmética y Fitoterapia
- 3.4 Fitoterapia en enfermedades autoinmunes de la piel: vitiligo y psoriasis

Módulo 4. Otras aplicaciones de la Fitoterapia: Fitoterapia inmunomoduladora, Fitoterapia para patologías de los órganos de los sentidos, Fitoterapia para enfermedades parasitarias y aromaterapia

- 4.1 Aromaterapia
- 4.2 Plantas inmunoestimulantes e inmunosupresoras
- 4.3 Fitoterapia en afecciones oculares
- 4.4 Fitoterapia en afecciones otológicas
- 4.5 Plantas medicinales vermífugas
- 4.6 Fitoterapia para el tratamiento de otras infecciones parasitarias
- 4.7 Hongos con utilidad medicinal

“*Cursa este Experto Universitario y obtén acceso a materiales didácticos disponibles en formatos como el vídeo o el resumen interactivo para optimizar tu aprendizaje*”

05

Metodología

Este programa de capacitación ofrece una forma diferente de aprender. Nuestra metodología se desarrolla a través de un modo de aprendizaje de forma cíclica: ***el Relearning***.

Este sistema de enseñanza es utilizado, por ejemplo, en las facultades de medicina más prestigiosas del mundo y se ha considerado uno de los más eficaces por publicaciones de gran relevancia como el ***New England Journal of Medicine***.



“

Descubre el Relearning, un sistema que abandona el aprendizaje lineal convencional para llevarte a través de sistemas cíclicos de enseñanza: una forma de aprender que ha demostrado su enorme eficacia, especialmente en las materias que requieren memorización”

En TECH Nursing School empleamos el Método del Caso

Ante una determinada situación concreta, ¿qué debería hacer un profesional? A lo largo del programa, los estudiantes se enfrentarán a múltiples casos clínicos simulados, basados en pacientes reales en los que deberán investigar, establecer hipótesis y, finalmente, resolver la situación. Existe abundante evidencia científica sobre la eficacia del método. Los enfermeros aprenden mejor, más rápido y de manera más sostenible en el tiempo.

Con TECH los enfermeros experimentan una forma de aprender que está moviendo los cimientos de las universidades tradicionales de todo el mundo.



Según el Dr. Gérvas, el caso clínico es la presentación comentada de un paciente, o grupo de pacientes, que se convierte en «caso», en un ejemplo o modelo que ilustra algún componente clínico peculiar, bien por su poder docente, bien por su singularidad o rareza. Es esencial que el caso se apoye en la vida profesional actual, intentando recrear los condicionantes reales en la práctica profesional de la enfermería.

“

¿Sabías que este método fue desarrollado en 1912, en Harvard, para los estudiantes de Derecho? El método del caso consistía en presentarles situaciones complejas reales para que tomaran decisiones y justificasen cómo resolverlas. En 1924 se estableció como método estándar de enseñanza en Harvard”

La eficacia del método se justifica con cuatro logros fundamentales:

1. Los enfermeros que siguen este método no solo consiguen la asimilación de conceptos, sino un desarrollo de su capacidad mental, mediante ejercicios de evaluación de situaciones reales y aplicación de conocimientos.
2. El aprendizaje se concreta de una manera sólida en capacidades prácticas que permiten al profesional de la enfermería una mejor integración del conocimiento en el ámbito hospitalario o de atención primaria.
3. Se consigue una asimilación más sencilla y eficiente de las ideas y conceptos, gracias al planteamiento de situaciones que han surgido de la realidad.
4. La sensación de eficiencia del esfuerzo invertido se convierte en un estímulo muy importante para el alumnado, que se traduce en un interés mayor en los aprendizajes y un incremento del tiempo dedicado a trabajar en el curso.



Relearning Methodology

TECH aúna de forma eficaz la metodología del Estudio de Caso con un sistema de aprendizaje 100% online basado en la reiteración, que combina 8 elementos didácticos diferentes en cada lección.

Potenciamos el Estudio de Caso con el mejor método de enseñanza 100% online: el Relearning.



El enfermero(a) aprenderá mediante casos reales y resolución de situaciones complejas en entornos simulados de aprendizaje. Estos simulacros están desarrollados a partir de software de última generación que permiten facilitar el aprendizaje inmersivo.

Situado a la vanguardia pedagógica mundial, el método Relearning ha conseguido mejorar los niveles de satisfacción global de los profesionales que finalizan sus estudios, con respecto a los indicadores de calidad de la mejor universidad online en habla hispana (Universidad de Columbia).

Con esta metodología se han capacitado más de 175.000 enfermeros con un éxito sin precedentes en todas las especialidades con independencia de la carga práctica.

Nuestra metodología pedagógica está desarrollada en un entorno de máxima exigencia, con un alumnado universitario de un perfil socioeconómico alto y una media de edad de 43,5 años.

El Relearning te permitirá aprender con menos esfuerzo y más rendimiento, implicándote más en tu especialización, desarrollando el espíritu crítico, la defensa de argumentos y el contraste de opiniones: una ecuación directa al éxito.

En nuestro programa, el aprendizaje no es un proceso lineal, sino que sucede en espiral (aprender, desaprender, olvidar y reaprender). Por eso, se combinan cada uno de estos elementos de forma concéntrica.

La puntuación global que obtiene el sistema de aprendizaje de TECH es de 8.01, con arreglo a los más altos estándares internacionales.



Este programa ofrece los mejores materiales educativos, preparados a conciencia para los profesionales:



Material de estudio

Todos los contenidos didácticos son creados por los especialistas que van a impartir el programa universitario, específicamente para él, de manera que el desarrollo didáctico sea realmente específico y concreto.

Estos contenidos son aplicados después al formato audiovisual, para crear el método de trabajo online de TECH. Todo ello, con las técnicas más novedosas que ofrecen piezas de gran calidad en todos y cada uno los materiales que se ponen a disposición del alumno.



Técnicas y procedimientos de enfermería en vídeo

TECH acerca al alumno las técnicas más novedosas, los últimos avances educativos y al primer plano de la actualidad en técnicas de enfermería. Todo esto, en primera persona, con el máximo rigor, explicado y detallado para contribuir a la asimilación y comprensión del estudiante. Y lo mejor de todo, puedes verlos las veces que quieras.



Resúmenes interactivos

El equipo de TECH presenta los contenidos de manera atractiva y dinámica en píldoras multimedia que incluyen audios, vídeos, imágenes, esquemas y mapas conceptuales con el fin de afianzar el conocimiento.

Este exclusivo sistema educativo para la presentación de contenidos multimedia fue premiado por Microsoft como "Caso de éxito en Europa".



Lecturas complementarias

Artículos recientes, documentos de consenso y guías internacionales, entre otros. En la biblioteca virtual de TECH el estudiante tendrá acceso a todo lo que necesita para completar su capacitación.





Análisis de casos elaborados y guiados por expertos

El aprendizaje eficaz tiene, necesariamente, que ser contextual. Por eso, TECH presenta los desarrollos de casos reales en los que el experto guiará al alumno a través del desarrollo de la atención y la resolución de las diferentes situaciones: una manera clara y directa de conseguir el grado de comprensión más elevado.



Testing & Retesting

Se evalúan y reevalúan periódicamente los conocimientos del alumno a lo largo del programa, mediante actividades y ejercicios evaluativos y autoevaluativos: para que, de esta manera, el estudiante compruebe cómo va consiguiendo sus metas.



Clases magistrales

Existe evidencia científica sobre la utilidad de la observación de terceros expertos. El denominado Learning from an Expert afianza el conocimiento y el recuerdo, y genera seguridad en las futuras decisiones difíciles.



Guías rápidas de actuación

TECH ofrece los contenidos más relevantes del curso en forma de fichas o guías rápidas de actuación. Una manera sintética, práctica y eficaz de ayudar al estudiante a progresar en su aprendizaje.



06

Titulación

El Experto Universitario en Fitoterapia Dermatológica y otras aplicaciones de la Fitoterapia para Enfermería garantiza, además de la capacitación más rigurosa y actualizada, el acceso a un título de Experto Universitario expedido por TECH Global University



“

Supera con éxito este programa y recibe tu titulación universitaria sin desplazamientos ni farragosos trámites”

Este programa te permitirá obtener el título propio de **Experto Universitario en Fitoterapia Dermatológica y otras aplicaciones de la Fitoterapia para Enfermería** avalado por **TECH Global University**, la mayor Universidad digital del mundo.

TECH Global University, es una Universidad Oficial Europea reconocida públicamente por el Gobierno de Andorra (*boletín oficial*). Andorra forma parte del Espacio Europeo de Educación Superior (EEES) desde 2003. El EEES es una iniciativa promovida por la Unión Europea que tiene como objetivo organizar el marco formativo internacional y armonizar los sistemas de educación superior de los países miembros de este espacio. El proyecto promueve unos valores comunes, la implementación de herramientas conjuntas y fortaleciendo sus mecanismos de garantía de calidad para potenciar la colaboración y movilidad entre estudiantes, investigadores y académicos.

Este título propio de **TECH Global University**, es un programa europeo de formación continua y actualización profesional que garantiza la adquisición de las competencias en su área de conocimiento, confiriendo un alto valor curricular al estudiante que supere el programa.

Título: **Experto Universitario en Fitoterapia Dermatológica y otras aplicaciones de la Fitoterapia para Enfermería**

ECTS: 19

N.º Horas Oficiales: 475 h.





Experto Universitario

Fitoterapia Dermatológica
y Otras Aplicaciones de la
Fitoterapia para Enfermería

- » Modalidad: online
- » Duración: 6 meses
- » Titulación: TECH Global University
- » Acreditación: 19 ECTS
- » Horario: a tu ritmo
- » Exámenes: online

Experto Universitario

Fitoterapia Dermatológica
y otras aplicaciones de la
Fitoterapia para Enfermería

