

**Experto Universitario**  
Fisiología y Patología en  
el Puerperio para Matronas





## Experto Universitario Fisiología y Patología en el Puerperio para Matronas

- » Modalidad: No escolarizada (100% en línea)
- » Duración: 6 meses
- » Titulación: TECH Universidad
- » Horario: a tu ritmo
- » Exámenes: online

Acceso web: [www.techtute.com/enfermeria/experto-universitario/experto-fisiologia-patologia-puerperio-matronas](http://www.techtute.com/enfermeria/experto-universitario/experto-fisiologia-patologia-puerperio-matronas)

# Índice

01

Presentación

---

*pág. 4*

02

Objetivos

---

*pág. 8*

03

Dirección del curso

---

*pág. 12*

04

Estructura y contenido

---

*pág. 16*

05

Metodología

---

*pág. 22*

06

Titulación

---

*pág. 30*

# 01

# Presentación

Tras el parto, la mujer necesita de un periodo para recuperar sus condiciones habituales, tanto hormonales como del aparato reproductor femenino. Durante este periodo de puerperio pueden aparecer complicaciones en la salud de la mujer, por lo que es importante que los profesionales que trabajan en el campo de la ginecología se especialicen en este ámbito.



“

*La atención a la mujer tras el parto debe realizarse con extremo cuidado, debido a las patologías que pueden surgir en el puerperio”*

El puerperio es un momento complejo en la vida de una mujer y la matrona es el profesional indicado para abordarlo. Este Experto Universitario en Fisiología y Patología en el Puerperio para Matronas tiene como finalidad capacitar al profesional a través de un aprendizaje completo, global y práctico en referencia a una de las etapas de la vida sexual y reproductiva de la mujer.

Entender el desarrollo fisiológico del puerperio resulta esencial para el abordaje de las pacientes con las que TECH trabaja tanto desde la perspectiva de la asistencia hospitalaria como de la atención primaria. Conocer los cambios propios de la mujer durante cada una de las etapas del puerperio ayuda a establecer las necesidades y priorizar los cuidados de la matrona a lo largo de las distintas fases.

Reconocer la fisiología del puerperio es una pieza clave para identificar precozmente los signos de riesgo y poder prevenir complicaciones o actuar de la forma más eficaz y rápida posible antes aquellas complicaciones que puedan surgir.

Así, se hace un recorrido a través de las principales complicaciones que puedan surgir en el puerperio, haciendo hincapié en la identificación de la clínica, los factores de riesgo de estas complicaciones, el tratamiento y los cuidados propios de la matrona en cada una de ellas.

Pese a que en algunos centros hospitalarios es menos frecuente trabajar con pacientes de alto riesgo o con patologías asociadas en el puerperio, es fundamental que la matrona esté familiarizada con los procesos patológicos durante esta etapa. Muchas de estas complicaciones pueden surgir además dentro del marco de la asistencia a un parto de bajo riesgo, de modo que la identificación de estos problemas y el manejo preciso y precoz por parte del profesional es crucial para ofrecer unos cuidados de calidad tanto para la madre como su recién nacido.

Por su parte, el suelo pélvico ocupa también un espacio importante dentro de la labor asistencial de la matrona, especialmente desde su consulta en el centro de salud. Tiene una especial relevancia en el momento del puerperio, donde la mujer a menudo percibe las consecuencias que el embarazo y el parto vaginal han dejado en el periné.

Este **Experto Universitario en Fisiología y Patología en el Puerperio para Matronas** contiene el programa educativo más completo y actualizado del mercado. Las características más destacadas son:

- ◆ El desarrollo de casos prácticos presentados por expertos en puerperio
- ◆ Los contenidos gráficos, esquemáticos y eminentemente prácticos con los que están concebidos recogen una información científica y práctica sobre aquellas disciplinas indispensables para el ejercicio profesional
- ◆ Las novedades sobre la Fisiología y Patología en el Puerperio para Matronas
- ◆ Los ejercicios prácticos donde realizar el proceso de autoevaluación para mejorar el aprendizaje
- ◆ Su especial hincapié en metodologías innovadoras en Fisiología y Patología en el Puerperio para Matronas
- ◆ Las lecciones teóricas, preguntas al experto, foros de discusión de temas controvertidos y trabajos de reflexión individual
- ◆ La disponibilidad de acceso a los contenidos desde cualquier dispositivo, fijo o portátil, con conexión a internet



*No dejes pasar la oportunidad de estudiar en la mayor universidad online privada de habla hispana”*

“

*Este Experto Universitario es la mejor inversión que puedes hacer en la selección de un programa de actualización por dos motivos: además de poner al día tus conocimientos en Fisiología y Patología en el Puerperio para Matronas, obtendrás un título por TECH Universidad”*

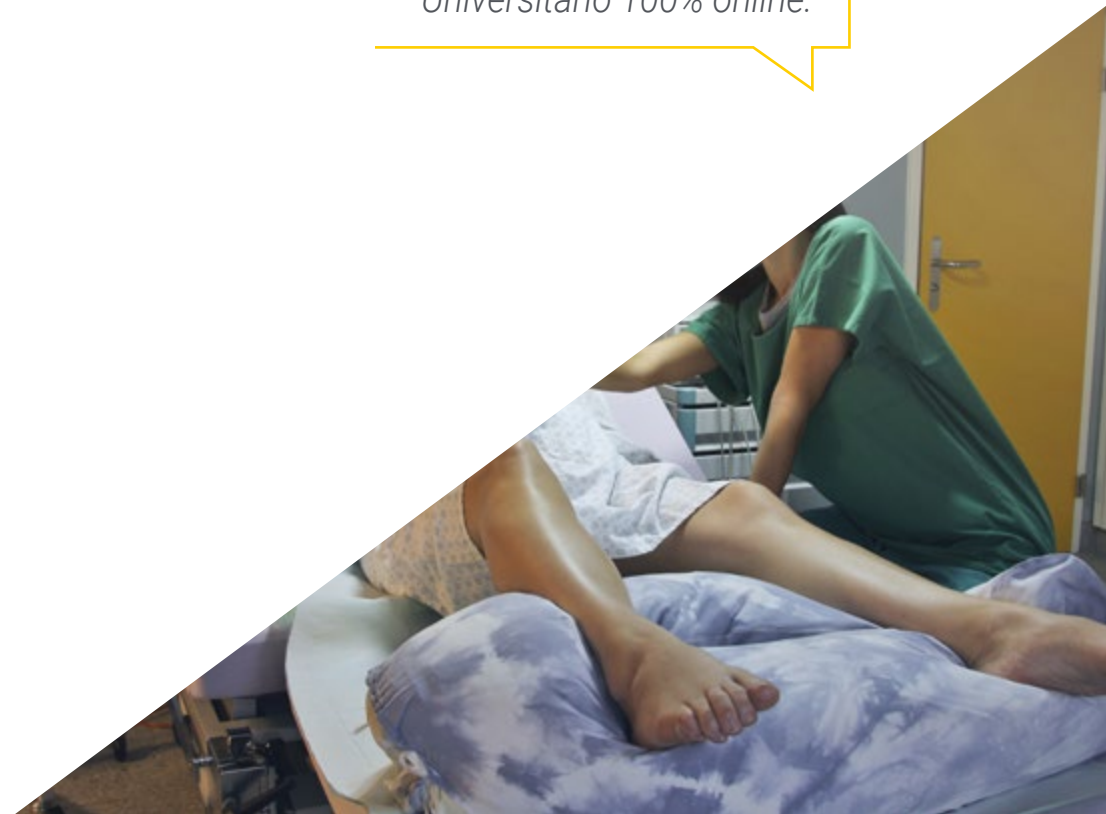
Incluye en su cuadro docente a profesionales pertenecientes al ámbito del Puerperio, que vierten en esta capacitación la experiencia de su trabajo, además de reconocidos especialistas de sociedades de referencia y universidades de prestigio.

Su contenido multimedia, elaborado con la última tecnología educativa, permitirá al profesional un aprendizaje situado y contextual, es decir, un entorno simulado que proporcionará una capacitación inmersiva programada para entrenarse ante situaciones reales.

El diseño de este programa se centra en el Aprendizaje Basado en Problemas, mediante el cual el especialista deberá tratar de resolver las distintas situaciones de práctica profesional que se le planteen a lo largo del curso académico. Para ello, el profesional contará con la ayuda de un novedoso sistema de vídeo interactivo realizado por reconocidos expertos en Fisiología y Patología en el Puerperio para Matronas, y con gran experiencia.

*Capacítate con el mejor material didáctico, lo que te permitirá un estudio contextual que te facilitará el aprendizaje.*

*Compagina tus estudios con tu labor profesional a la vez que aumentas tus conocimientos en el ámbito del puerperio gracias a este Experto Universitario 100% online.*





# 02 Objetivos

El Experto Universitario en Fisiología y Patología en el Puerperio para Matronas está orientado a capacitar a las matronas para su labor diaria en el ámbito del puerperio.





“

*Si quieres especializarte en el puerperio,  
esta es la mejor opción para conocer los  
últimos avances en la materia”*



## Objetivos generales

---

- ◆ Actualizar y ampliar los conocimientos de la matrona dentro del campo del puerperio en el hospital, en el centro de salud y en el domicilio
- ◆ Obtener una visión integradora acerca de los cuidados que requiere la mujer y su/s hijo/s en la etapa del puerperio
- ◆ Comprender la fase de puerperio desde una visión global y biopsicosocial
- ◆ Facilitar la actuación de la matrona dedicada al cuidado de la mujer y del recién nacido en la fase de puerperio
- ◆ Ayudar a ofrecer unos cuidados puerperales de calidad basados en la evidencia científica
- ◆ Contribuir en la toma de decisiones de la matrona ante situaciones que se desvíen de la normalidad
- ◆ Disponer de herramientas para lograr un manejo multidisciplinar en el puerperio
- ◆ Adquirir las competencias profesionales necesarias para ofrecer una práctica asistencial de calidad y actualizada
- ◆ Aplicar los conocimientos obtenidos a la hora de resolver problemas que puedan surgir en la práctica asistencial





## Objetivos específicos

---

### Módulo 1. Puerperio fisiológico

- ◆ Ampliar el conocimiento sobre los cambios propios del puerperio en sus diferentes etapas en el contexto de la fisiología
- ◆ Reconocer las desviaciones de la normalidad en el desarrollo del puerperio para poder identificar las situaciones patológicas
- ◆ Mejorar la capacidad en la aplicación de los cuidados de la matrona a la mujer y al recién nacido en el puerperio inmediato en el paritorio
- ◆ Mejorar la capacidad en la aplicación de los cuidados de la matrona a la mujer y al recién nacido en la planta de hospitalización del puerperio
- ◆ Mejorar la capacidad en la aplicación de los cuidados de la matrona a la mujer y al recién nacido en la consulta de la matrona desde Atención Primaria
- ◆ Conocer ampliamente los procedimientos de cribado del recién nacido
- ◆ Capacitar a las matronas en la asistencia de la mujer y el recién nacido en el seguimiento del puerperio domiciliario

### Módulo 2. Situaciones de riesgo en el puerperio

- ◆ Ampliar los conocimientos acerca de las complicaciones que pueden surgir a lo largo de las distintas etapas del puerperio
- ◆ Manejar de forma específica la patología de la mujer en el puerperio
- ◆ Mejorar la capacidad de actuación de la matrona en el manejo precoz de las principales complicaciones que pueden aparecer durante el puerperio

- ◆ Mejorar la capacidad en la aplicación de los cuidados de la matrona en cada una de las patologías en el puerperio desde el ámbito de la asistencia hospitalaria y en la consulta de atención primaria
- ◆ Conocer y manejar los traumatismos perineales producidos por el parto vaginal
- ◆ Demostrar la capacidad en la aplicación de los cuidados de la matrona en los traumatismos perineales

### Módulo 3. Suelo pélvico

- ◆ Conocer en profundidad las distintas estructuras que forman el suelo pélvico
- ◆ Identificar los traumatismos del periné a consecuencia del parto
- ◆ Actualizar los cuidados que necesitan los traumatismos del periné
- ◆ Reconocer e iniciar el manejo precoz de las patologías
- ◆ Identificar las situaciones que precisen derivar a la puérpera a otros profesionales
- ◆ Actualizar los conocimientos en relación a las complicaciones a corto y largo plazo de los traumatismos del periné
- ◆ Conocer el contexto actual en España en referencia a la mutilación genital femenina
- ◆ Conocer los tipos de mutilación genital femenina
- ◆ Identificar aquellas mujeres que han sido víctimas de mutilación genital
- ◆ Mejorar la actuación que debe brindar la matrona ante una situación de mutilación genital femenina en el hospital o en la consulta

03

# Dirección del curso

El programa incluye en su cuadro docente a expertos de referencia en el puerperio, que vierten en esta especialización la experiencia de su trabajo. Además, participan en su diseño y elaboración otros especialistas de reconocido prestigio que completan el programa de un modo interdisciplinar.







“

*Contamos con un excelente equipo de profesionales que se ha unido para enseñarte los últimos avances en el puerperio”*

## Dirección



### Dña. Grolimund Sánchez, Verónica

- ♦ Matrona en H.G.U. Doctor Gregorio Marañón, Madrid. Especializada en el embarazo y parto de Alto Riesgo
- ♦ Diplomada en Enfermería por la Universidad Autónoma de Madrid Escuela de Enfermería Cruz Roja
- ♦ Enfermera especialista en Obstetricia y Ginecología
- ♦ Profesora en la Unidad docente de de Enfermería especialista en Obstetricia y Ginecología del H. G. U. Gregorio Marañón desde el año 2013
- ♦ Colaboradora docente en el H. G. U. Gregorio Marañón, tutorizando y supervisando las rotaciones de EIR en Atención familiar y Comunitaria
- ♦ Profesora en el Curso práctico de emergencias obstétricas. Hemorragia obstétrica
- ♦ Enfermera en servicios especiales como Urgencias, URPA, UCI y UCI neonatal



### Dña. Pallarés Jiménez, Noelia

- ♦ Matrona. Hospital Universitario Gregorio Marañón
- ♦ Diplomada Universitaria de Enfermería en la Universidad de Zaragoza
- ♦ Especialidad en Enfermería Obstétrico-Ginecológica (Matrona) en la Unidad Docente de Matronas de Cataluña, Universidad de Barcelona
- ♦ Postgrado en salud sexual. Intervención educativa y comunitaria. Fundación Universidad de Lérida
- ♦ Profesora colaboradora de la Unidad Docente de residentes de Matrona del Hospital General Universitario Gregorio Marañón como experta en el área de enfermería maternal y del recién nacido
- ♦ Matrona en Atención Primaria en Barcelona. Instituto Catalán de la Salud
- ♦ Matrona en el Hospital Universitario Clínico de Barcelona
- ♦ Especialidad Obstétrico-Ginecológica en el Hospital Germans Trias i Pujol de Badalona como Matrona residente
- ♦ Enfermera en planta de puerperio en el Hospital Universitario Miguel Servet de Zaragoza





## Profesores

### **D. Burgueño Antón, Adrián**

- ◆ Especialista en Ginecología y Obstetricia. Supervisor en Bloque Quirúrgico Materno-Infantil en el Hospital Universitario La Paz

### **Dña. García Rodríguez, Laura**

- ◆ Matrona. Centro de Salud de Goya

### **Dña. Gutiérrez Munuera, Marta**

- ◆ Matrona. Hospital Infanta Leonor

### **Dña. Hernando Orejudo, Isabel**

- ◆ Matrona. Hospital Universitario Clínico San Carlos en Unidades de Urgencias Obstétricas, Paritorio, Alto Riesgo obstétrico, Fisiopatología fetal y Lactancia materna

### **Dña. López Collado, Irene**

- ◆ Enfermera Obstétrico Ginecológica

### **Dña. Matesanz Jete, Consuelo**

- ◆ Matrona. Hospital General de Segovia
- ◆ Enfermera especialista en Ginecología y Obstetricia

### **Dña. Martín Jiménez, Beatriz**

- ◆ Matrona en Los servicios de Paritorio y Urgencias Obstétricas. HU de Getafe

### **Dña. Ramírez Sánchez-Carnerero, Rosa María**

- ◆ Matrona. Hospital Virgen de Altagracia de Manzanares

### **Dña. Sánchez Boza, Pilar**

- ◆ Enfermera Especialista en Ginecología y Obstetricia

### **Dña. Triviño de la Cal, Cristina**

- ◆ Especialista en Ginecología y Obstetricia. Centro de Salud Yébenes Madrid

# 04

## Estructura y contenido

La estructura de los contenidos ha sido diseñada por los mejores profesionales del sector en Puerperio, con una amplia trayectoria y reconocido prestigio en la profesión, avalada por el volumen de casos revisados, estudiados y diagnosticados, y con amplio dominio de las nuevas tecnologías aplicadas a la sanidad.





“

*Este Experto Universitario en Fisiología y Patología en el Puerperio para Matronas contiene el programa científico más completo y actualizado del mercado”*

## Módulo 1. Puerperio fisiológico

- 1.1. Concepto y etapas del puerperio
- 1.2. Objetivos de la matrona en el puerperio
- 1.3. Modificaciones físicas y psicosociales
- 1.4. Atención a la mujer y al recién nacido en el puerperio inmediato
  - 1.4.1. Exploración general
  - 1.4.2. Valoración física
  - 1.4.3. Identificación y prevención de problemas
- 1.5. Atención y cuidados a la mujer y recién nacido en el puerperio precoz
  - 1.5.1. Actuación de la matrona en el puerperio precoz
  - 1.5.2. Educación sanitaria y consejos de autocuidado
  - 1.5.3. Cribado neonatal y cribado de hipoacusia del recién nacido
- 1.6. Control y seguimiento del puerperio tardío
- 1.7. Alta hospitalaria. Informe de la matrona al alta. Alta precoz
- 1.8. Criterios de buena atención en el Centro de Atención Primaria
  - 1.8.1. Criterios de buena atención en los Centros de Atención Primaria (Comunidad de Madrid y otras CCAA)
  - 1.8.2. Recomendaciones de la Guía de Práctica Clínica del Ministerio de Sanidad (GPC)
- 1.9. Educación para la salud en el puerperio
  - 1.9.1. Concepto e introducción. Tipos de intervención
  - 1.9.2. Objetivos de la Educación para la Salud en el puerperio
  - 1.9.3. Matrona como agente de salud en el puerperio
  - 1.9.4. Metodología. Principales técnicas en Educación para la Salud: técnicas expositivas, técnicas de investigación en el aula
- 1.10. Grupos de trabajo en el puerperio: grupo de puerperio y grupo de lactancia materna
  - 1.10.1. Sesión de puerperio: objetivos y contenidos
  - 1.10.2. Sesión de lactancia materna: objetivos y contenidos
  - 1.10.3. Sesión de cuidados del recién nacido: objetivos y contenidos







## Módulo 2. Situaciones de riesgo en el puerperio

- 2.1. Hemorragia del puerperio
  - 2.1.1. Concepto, clasificación y factores de riesgo
  - 2.1.2. Etiología
    - 2.1.2.1. Alteraciones del tono uterino
    - 2.1.2.2. Retención de tejido
    - 2.1.2.3. Traumatismos en el canal del parto
    - 2.1.2.4. Alteraciones de la coagulación
  - 2.1.3. Clínica y manejo de la hemorragia puerperal
    - 2.1.3.1. Valoración y cuantificación de la hemorragia
    - 2.1.3.2. Tratamiento médico y quirúrgico
    - 2.1.3.3. Cuidados de la matrona
- 2.2. Infecciones en el puerperio
  - 2.2.1. Endometritis puerperal
  - 2.2.2. Infección perineal
  - 2.2.3. Infección de la pared abdominal
  - 2.2.4. Mastitis
  - 2.2.5. Sepsis. Síndrome de shock séptico letal. Shock tóxico estafilocócico o estreptocócico
- 2.3. Enfermedad tromboembólica, cardiopatías y anemia grave en el puerperio
  - 2.3.1. Enfermedad tromboembólica en el puerperio
    - 2.3.1.1. Trombosis venosa: superficial, profunda y pelviana
    - 2.3.1.2. Tromboembolismo pulmonar
  - 2.3.2. Cardiopatías en el puerperio
  - 2.3.3. Anemia grave en el puerperio
- 2.4. Hipertensión arterial, preeclampsia y HELLP en el puerperio
  - 2.4.1. Manejo de la mujer con hipertensión arterial en el puerperio
  - 2.4.2. Manejo de la mujer en el puerperio tras preeclampsia
  - 2.4.3. Manejo de la mujer en el puerperio tras HELLP
- 2.5. Patología endocrina en el puerperio
  - 2.5.1. Manejo de la mujer con diabetes gestacional en el puerperio
  - 2.5.2. Patología tiroidea en el puerperio
  - 2.5.3. Síndrome de Sheehan

- 2.6. Patología digestiva y urinaria
  - 2.6.1. Principales cuadros de patología digestiva en el puerperio
    - 2.6.1.1. Enfermedad de Crohn y colitis ulcerosa
    - 2.6.1.2. Hígado graso
    - 2.6.1.3. Colestasis
  - 2.6.2. Patología urinaria en el puerperio
    - 2.6.2.1. Infecciones urinarias
    - 2.6.2.2. Retención urinaria postparto
    - 2.6.2.3. Incontinencia urinaria
- 2.7. Enfermedades autoinmunes, neurológicas y neuromusculares en el puerperio
  - 2.7.1. Enfermedades autoinmunes en el puerperio: lupus
  - 2.7.2. Patología neurológica y neuromuscular en el puerperio
    - 2.7.2.1. Cefalea pospunción
    - 2.7.2.2. Epilepsia
    - 2.7.2.3. Enfermedades cerebrovasculares (hemorragia subaracnoidea, aneurismas, neoplasias cerebrales)
    - 2.7.2.4. Esclerosis lateral amiotrófica
    - 2.7.2.5. Miastenia gravis
- 2.8. Enfermedades infecciosas en el puerperio
  - 2.8.1. Infección por virus de la hepatitis B
    - 2.8.1.1. Manejo de la puérpera con infección por virus de la hepatitis B
    - 2.8.1.2. Cuidados y controles del recién nacido de madre con infección por virus de la hepatitis B
  - 2.8.2. Infección por Virus de la hepatitis C
    - 2.8.2.1. Manejo de la puérpera con infección por virus de la hepatitis C
    - 2.8.2.2. Cuidados y controles del recién nacido de madre con infección por virus de la hepatitis C
  - 2.8.3. Infección por Virus de la Inmunodeficiencia Humana
    - 2.8.3.1. Manejo de la puérpera con infección por VIH
    - 2.8.3.2. Cuidados y controles del recién nacido de madre con VIH
- 2.9. Traumatismos perineales y dehiscencia de la cicatriz abdominal tras cesárea
  - 2.9.1. Desgarros perineales: grados de desgarros y cuidados
  - 2.9.2. Episiotomía: tipos y cuidados de la matrona
  - 2.9.3. Dehiscencia de la cicatriz abdominal tras cesárea: cuidados de la matrona
  - 2.9.4. Hematomas perineales

- 2.10. Patología psiquiátrica
  - 2.10.1. Depresión postparto (D.P.P)
    - 2.10.1.1. Definición, etiología, detección de la D.P.P
    - 2.10.1.2. Tratamiento médico y cuidados de la matrona
  - 2.10.2. Psicosis puerperal
    - 2.10.2.1. Definición, etiología, detección de la psicosis puerperal
    - 2.10.2.2. Tratamiento médico y cuidados de la matrona.

### Módulo 3. Suelo pélvico

- 3.1. Anatomía del periné femenino. Tipos de traumatismos perineales
- 3.2. Episiotomía
  - 3.2.1. Definición
  - 3.2.2. Tipos de episiotomía
  - 3.2.3. Indicaciones de la realización de la episiotomía
  - 3.2.4. Recomendaciones OMS, SEGO y GPC
- 3.3. Desgarros perineales:
  - 3.3.1. Definición y tipos
  - 3.3.2. Factores de riesgo
  - 3.3.3. Prevención de los desgarros perineales
- 3.4. Hematomas y cuidados de la matrona tras la reparación perineal
  - 3.4.1. Desgarros leves (tipos I y II)
  - 3.4.2. Desgarros graves (tipos III y IV)
  - 3.4.3. Episiotomía
- 3.5. Complicaciones de los traumatismos del periné a corto plazo
  - 3.5.1. Hemorragias
  - 3.5.2. Infecciones
  - 3.5.3. Dolor y dispareunia
- 3.6. Complicaciones de los traumatismos del periné a largo plazo: incontinencias
  - 3.6.1. Incontinencia urinaria
  - 3.6.2. Incontinencia fecal
  - 3.6.3. Incontinencia de gases



- 3.7. Complicaciones de los traumatismos del periné a largo plazo: prolapsos
  - 3.7.1. Definición y clasificación de los prolapsos genitales
  - 3.7.2. Factores de riesgo
  - 3.7.3. Tratamiento médico y quirúrgico de los prolapsos. Rehabilitación del suelo pélvico
- 3.8. Tratamiento conservador de las disfunciones del suelo pélvico
  - 3.8.1. Técnicas manuales
  - 3.8.2. Técnicas instrumentales: biofeedback y electroestimulación y otras técnicas instrumentales
  - 3.8.3. Reeducción postural y entrenamiento abdomino pélvico
- 3.9. Tratamiento quirúrgico de las disfunciones del suelo pélvico
  - 3.9.1. Cabestrillos y mallas
  - 3.9.2. Colposuspensiones
  - 3.9.3. Colporrafía y perineorrafia
- 3.10. Mutilación genital femenina (M.G.F)
  - 3.10.1. Introducción y contexto social y demográfico de la MGF. Epidemiología
  - 3.10.2. Práctica de la MGF en la actualidad
  - 3.10.3. Tipos de MGF
  - 3.10.4. Consecuencias de la práctica de la MGF sobre la salud de la mujer
  - 3.10.5. Actuación frente a la MGF: estrategias de prevención, detección e intervenciones de la matrona
  - 3.10.6. Marco legal en relación con la MGF



*Una experiencia de especialización  
única, clave y decisiva para  
impulsar tu desarrollo profesional”*

05

# Metodología

Este programa de capacitación ofrece una forma diferente de aprender. Nuestra metodología se desarrolla a través de un modo de aprendizaje de forma cíclica: ***el Relearning***.

Este sistema de enseñanza es utilizado, por ejemplo, en las facultades de medicina más prestigiosas del mundo y se ha considerado uno de los más eficaces por publicaciones de gran relevancia como el ***New England Journal of Medicine***.





“

*Descubre el Relearning, un sistema que abandona el aprendizaje lineal convencional para llevarte a través de sistemas cíclicos de enseñanza: una forma de aprender que ha demostrado su enorme eficacia, especialmente en las materias que requieren memorización”*

## En TECH Nursing School empleamos el Método del Caso

Ante una determinada situación concreta, ¿qué debería hacer un profesional? A lo largo del programa, los estudiantes se enfrentarán a múltiples casos clínicos simulados, basados en pacientes reales en los que deberán investigar, establecer hipótesis y, finalmente, resolver la situación. Existe abundante evidencia científica sobre la eficacia del método. Los enfermeros aprenden mejor, más rápido y de manera más sostenible en el tiempo.

*Con TECH los enfermeros experimentan una forma de aprender que está moviendo los cimientos de las universidades tradicionales de todo el mundo.*



Según el Dr. Gérvas, el caso clínico es la presentación comentada de un paciente, o grupo de pacientes, que se convierte en «caso», en un ejemplo o modelo que ilustra algún componente clínico peculiar, bien por su poder docente, bien por su singularidad o rareza. Es esencial que el caso se apoye en la vida profesional actual, intentando recrear los condicionantes reales en la práctica profesional de la enfermería.



“

*¿Sabías que este método fue desarrollado en 1912, en Harvard, para los estudiantes de Derecho? El método del caso consistía en presentarles situaciones complejas reales para que tomaran decisiones y justificasen cómo resolverlas. En 1924 se estableció como método estándar de enseñanza en Harvard”*

#### La eficacia del método se justifica con cuatro logros fundamentales:

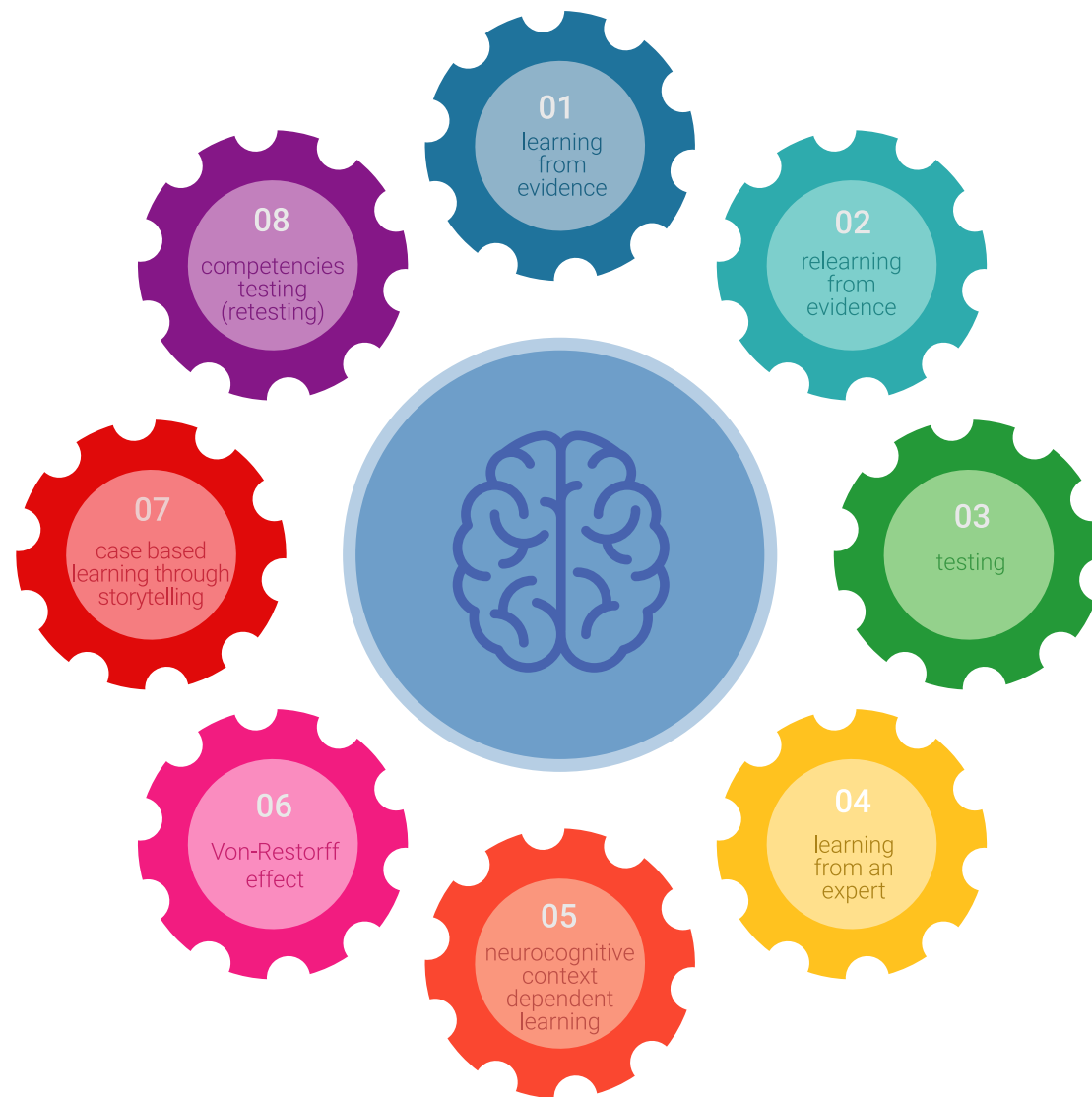
1. Los enfermeros que siguen este método no solo consiguen la asimilación de conceptos, sino un desarrollo de su capacidad mental, mediante ejercicios de evaluación de situaciones reales y aplicación de conocimientos.
2. El aprendizaje se concreta de una manera sólida en capacidades prácticas que permiten al profesional de la enfermería una mejor integración del conocimiento en el ámbito hospitalario o de atención primaria.
3. Se consigue una asimilación más sencilla y eficiente de las ideas y conceptos, gracias al planteamiento de situaciones que han surgido de la realidad.
4. La sensación de eficiencia del esfuerzo invertido se convierte en un estímulo muy importante para el alumnado, que se traduce en un interés mayor en los aprendizajes y un incremento del tiempo dedicado a trabajar en el curso.



## Relearning Methodology

TECH potencia el uso del método del caso de Harvard con la mejor metodología de enseñanza 100% online del momento: el Relearning.

Esta universidad es la primera en el mundo que combina el estudio de casos con un sistema de aprendizaje 100% online basado en la reiteración que combina un mínimo de 8 elementos diferentes en cada lección, y que suponen una auténtica revolución con respecto al simple estudio y análisis de casos.



*El enfermero(a) aprenderá mediante casos reales y resolución de situaciones complejas en entornos simulados de aprendizaje. Estos simulacros están desarrollados a partir de software de última generación que permiten facilitar el aprendizaje inmersivo.*



Situado a la vanguardia pedagógica mundial, el método Relearning ha conseguido mejorar los niveles de satisfacción global de los profesionales que finalizan sus estudios, con respecto a los indicadores de calidad de la mejor universidad online en habla hispana (Universidad de Columbia).

Con esta metodología se han capacitado más de 175.000 enfermeros con un éxito sin precedentes en todas las especialidades con independencia de la carga práctica.

Nuestra metodología pedagógica está desarrollada en un entorno de máxima exigencia, con un alumnado universitario de un perfil socioeconómico alto y una media de edad de 43,5 años.

*El Relearning te permitirá aprender con menos esfuerzo y más rendimiento, implicándote más en tu especialización, desarrollando el espíritu crítico, la defensa de argumentos y el contraste de opiniones: una ecuación directa al éxito.*

En nuestro programa, el aprendizaje no es un proceso lineal, sino que sucede en espiral (aprender, desaprender, olvidar y reaprender). Por eso, se combinan cada uno de estos elementos de forma concéntrica.

La puntuación global que obtiene el sistema de aprendizaje de TECH es de 8.01, con arreglo a los más altos estándares internacionales.



Este programa ofrece los mejores materiales educativos, preparados a conciencia para los profesionales:



#### Material de estudio

Todos los contenidos didácticos son creados por los especialistas que van a impartir el programa universitario, específicamente para él, de manera que el desarrollo didáctico sea realmente específico y concreto.

Estos contenidos son aplicados después al formato audiovisual, para crear el método de trabajo online de TECH. Todo ello, con las técnicas más novedosas que ofrecen piezas de gran calidad en todos y cada uno los materiales que se ponen a disposición del alumno.



#### Técnicas y procedimientos de enfermería en vídeo

TECH acerca al alumno las técnicas más novedosas, los últimos avances educativos y al primer plano de la actualidad en técnicas de enfermería. Todo esto, en primera persona, con el máximo rigor, explicado y detallado para contribuir a la asimilación y comprensión del estudiante. Y lo mejor de todo, puedes verlos las veces que quieras.



#### Resúmenes interactivos

El equipo de TECH presenta los contenidos de manera atractiva y dinámica en píldoras multimedia que incluyen audios, vídeos, imágenes, esquemas y mapas conceptuales con el fin de afianzar el conocimiento.

Este exclusivo sistema educativo para la presentación de contenidos multimedia fue premiado por Microsoft como "Caso de éxito en Europa".



#### Lecturas complementarias

Artículos recientes, documentos de consenso y guías internacionales, entre otros. En la biblioteca virtual de TECH el estudiante tendrá acceso a todo lo que necesita para completar su capacitación.





### Análisis de casos elaborados y guiados por expertos

El aprendizaje eficaz tiene, necesariamente, que ser contextual. Por eso, TECH presenta los desarrollos de casos reales en los que el experto guiará al alumno a través del desarrollo de la atención y la resolución de las diferentes situaciones: una manera clara y directa de conseguir el grado de comprensión más elevado.



### Testing & Retesting

Se evalúan y reevalúan periódicamente los conocimientos del alumno a lo largo del programa, mediante actividades y ejercicios evaluativos y autoevaluativos: para que, de esta manera, el estudiante compruebe cómo va consiguiendo sus metas.



### Clases magistrales

Existe evidencia científica sobre la utilidad de la observación de terceros expertos. El denominado Learning from an Expert afianza el conocimiento y el recuerdo, y genera seguridad en las futuras decisiones difíciles.



### Guías rápidas de actuación

TECH ofrece los contenidos más relevantes del curso en forma de fichas o guías rápidas de actuación. Una manera sintética, práctica y eficaz de ayudar al estudiante a progresar en su aprendizaje.





06

# Titulación

El Experto Universitario en Fisiología y Patología en el Puerperio para Matronas garantiza, además de la capacitación más rigurosa y actualizada, el acceso a un título de Experto Universitario expedido por TECH Universidad.



“

*Supera con éxito esta especialización y recibe tu titulación universitaria sin desplazamientos ni farragosos trámites”*

Este **Experto Universitario en Fisiología y Patología en el Puerperio para Matronas** contiene el programa científico más completo y actualizado del mercado.

Tras la superación de la evaluación, el alumno recibirá por correo postal\* con acuse de recibo su correspondiente título de **Experto Universitario** emitido por **TECH Universidad**.

Este título expedido por **TECH Universidad** expresará la calificación que haya obtenido en el Experto Universitario, y reunirá los requisitos comúnmente exigidos por las bolsas de trabajo, oposiciones y comités evaluadores de carreras profesionales.

Título: **Experto Universitario en Fisiología y Patología en el Puerperio para Matronas**

Modalidad: **No escolarizada (100% en línea)**

Duración: **6 meses**



\*Apostilla de La Haya. En caso de que el alumno solicite que su título en papel recabe la Apostilla de La Haya, TECH Universidad realizará las gestiones oportunas para su obtención, con un coste adicional.





**Experto Universitario**  
Fisiología y Patología en  
el Puerperio para Matronas

- » Modalidad: No escolarizada (100% en línea)
- » Duración: 6 meses
- » Titulación: TECH Universidad
- » Horario: a tu ritmo
- » Exámenes: online

**Experto Universitario**  
Fisiología y Patología en  
el Puerperio para Matronas

