

Experto Universitario

Fisiología del Embarazo y el Parto para Enfermería





Experto Universitario Fisiología del Embarazo y el Parto para Enfermería

- » Modalidad: **online**
- » Duración: **6 meses**
- » Titulación: **TECH Global University**
- » Acreditación: **19 ECTS**
- » Horario: **a tu ritmo**
- » Exámenes: **online**

Acceso web: www.techtute.com/enfermeria/expertos-universitarios/experto-fisiologia-embarazo-parto-enfermeria

Índice

01

Presentación

pág. 4

02

Objetivos

pág. 8

03

Dirección del curso

pág. 12

04

Estructura y contenido

pág. 20

05

Metodología

pág. 26

06

Titulación

pág. 34

01

Presentación

A pesar de que cada día se producen miles de partos en todo el mundo y se trata, además, de una práctica muy habitual de la consulta obstétrica, es un proceso que, por su fisiología, puede provocar complicaciones, afectando tanto la salud de la madre como del propio bebé. Por esa razón, la asistencia especializada y actualizada de los profesionales de la Enfermería versados en este campo es fundamental, para garantizar una atención prenatal del máximo nivel, así como una intervención certera y ardua en caso de que surgiese cualquier contratiempo. Y si el egresado necesita ponerse al día sobre las novedades del trabajo de parto, así como en relación a la valoración clínica del bienestar materno y fetal, este programa es perfecto para él. Y es que recoge, en 570 horas de contenido 100% online, la información más vanguardista relacionada con el embarazo, el parto y la práctica enfermera.



“

Si eres un profesional de la Enfermería concienciado con una práctica clínica del máximo nivel, este programa te dará las claves para actualizarte en relación a las estrategias y técnicas obstétricas más novedosas y avanzadas”

El parto es el resultado final a una espera que, para la madre, llega a ser eterna. Tras nueve meses de gestación y cuidados, llega el momento de dar a luz y aunque se trata del acto más deseado, también es el más temido. Sin embargo, contar con un equipo de profesionales del ámbito de la Ginecología y la Obstetricia aporta tranquilidad a la paciente, la cual, siendo consciente de que está en las mejores manos, puede disfrutar del alumbramiento con seguridad y garantía. Y para poder transmitir estas sensaciones, el especialista debe dominar las estrategias clínicas más avanzadas, así como los aspectos psicosociales que intervienen en este acto, permitiéndole actuar de manera concisa, ardua y certera ante todo tipo de situaciones, incluidas las más complejas o en las que pueda peligrar la salud de la madre o del feto.

Con el fin de que puedan actualizar su praxis clínica en función a los avances de la Medicina moderna y la asistencia prenatal, TECH ha desarrollado este completo Experto Universitario en Fisiología del Embarazo y el Parto para Enfermería, una titulación exhaustiva y multidisciplinar a través de la cual podrá ahora en las novedades relacionadas con la gestación, la valoración fetal y el propio alumbramiento. Además, se centrará en ponerse al día sobre los cuidados recomendados por los mejores profesionales en función a diversos estudios realizados en el área ginecológica, así como en las estrategias de actuación ante distintas complicaciones.

Para ello contará con 570 horas del mejor contenido teórico, práctico y adicional, este último presentado en diferentes formatos para que el egresado pueda contextualizar la información del temario y ahondar de manera personalizada en sus diferentes apartados. Aunque, sin lugar a dudas, la característica más significativa de este programa es su cómoda presentación 100% online, la cual le permitirá acceder a una actualización completa y exhaustiva de su praxis clínica desde donde quiera y cuando quiera, sin necesidad de preocuparse por horarios ni clases presenciales y en tan solo 6 meses.

Este **Experto Universitario en Fisiología del Embarazo y el Parto para Enfermería** contiene el programa científico más completo y actualizado del mercado.

Sus características más destacadas son:

- ♦ El desarrollo de casos prácticos presentados por expertos en Enfermería y Obstetricia
- ♦ Los contenidos gráficos, esquemáticos y eminentemente prácticos con los que está concebido recogen una información científica y práctica sobre aquellas disciplinas indispensables para el ejercicio profesional
- ♦ Los ejercicios prácticos donde realizar el proceso de autoevaluación para mejorar el aprendizaje
- ♦ Su especial hincapié en metodologías innovadoras
- ♦ Las lecciones teóricas, preguntas al experto, foros de discusión de temas controvertidos y trabajos de reflexión individual
- ♦ La disponibilidad de acceso a los contenidos desde cualquier dispositivo fijo o portátil con conexión a internet



Este Experto Universitario se centra en el trabajo de parto por parte del profesional de la Enfermería, para que puedas intervenir en él siempre en base a las últimas novedades de la Ginecología”

“

¿Te gustaría ponerte al día sobre los últimos fármacos lanzados al mercado y especializados para el parto? Matricúlate en este Experto Universitario y podrás ahondar en sus recomendaciones”

El programa incluye, en su cuadro docente, a profesionales del sector que vierten en esta capacitación la experiencia de su trabajo, además de reconocidos especialistas de sociedades de referencia y universidades de prestigio.

Su contenido multimedia, elaborado con la última tecnología educativa, permitirá al profesional un aprendizaje situado y contextual, es decir, un entorno simulado que proporcionará una capacitación inmersiva programada para entrenarse ante situaciones reales.

El diseño de este programa se centra en el Aprendizaje Basado en Problemas, mediante el cual el profesional deberá tratar de resolver las distintas situaciones de práctica profesional que se le planteen a lo largo del curso académico. Para ello, contará con la ayuda de un novedoso sistema de vídeo interactivo realizado por reconocidos expertos.

El programa incluye una clasificación FDA de los diferentes grupos de fármacos actualizada a día de hoy, para que puedas implementar a tu praxis las técnicas terapéuticas más innovadoras del momento.

Tendrás acceso a 570 horas del mejor contenido teórico, práctico y adicional, el cual estará disponible en el Campus Virtual desde el inicio de esta experiencia académica.



02

Objetivos

La complejidad de la fisiología del embarazo, así como los innumerables cambios que sufre la mujer a la hora de ponerse de parto, contemplan una serie de especificaciones que el profesional de la Obstetricia debe observar constantemente con el fin de prevenir posibles complicaciones. Y con el objetivo de que pueda ponerse al día sobre las pautas diagnósticas y de manejo clínico más novedosas y efectivas en este tipo de casos, TECH ha desarrollado este programa que, precisamente, recoge la información más vanguardista al respecto, permitiéndole ahondar en las estrategias más innovadoras para un manejo enfermero de última generación.



“

Si llevas tiempo sin actualizar tus conocimientos en nomenclatura obstétrica determinada por la estática fetal, no te preocupes, porque con este programa ahondarás en sus novedades”



Objetivos generales

- Conocer al detalle los últimos avances que se han realizado en cuanto al análisis fisiológico de la mujer durante el embarazo y en el momento del parto
- Poner a disposición del especialista la información más novedosa y exhaustiva relacionada con la valoración del bienestar fetal tanto en el ámbito prenatal como en el puerperio





Objetivos específicos

Módulo 1. Embarazo

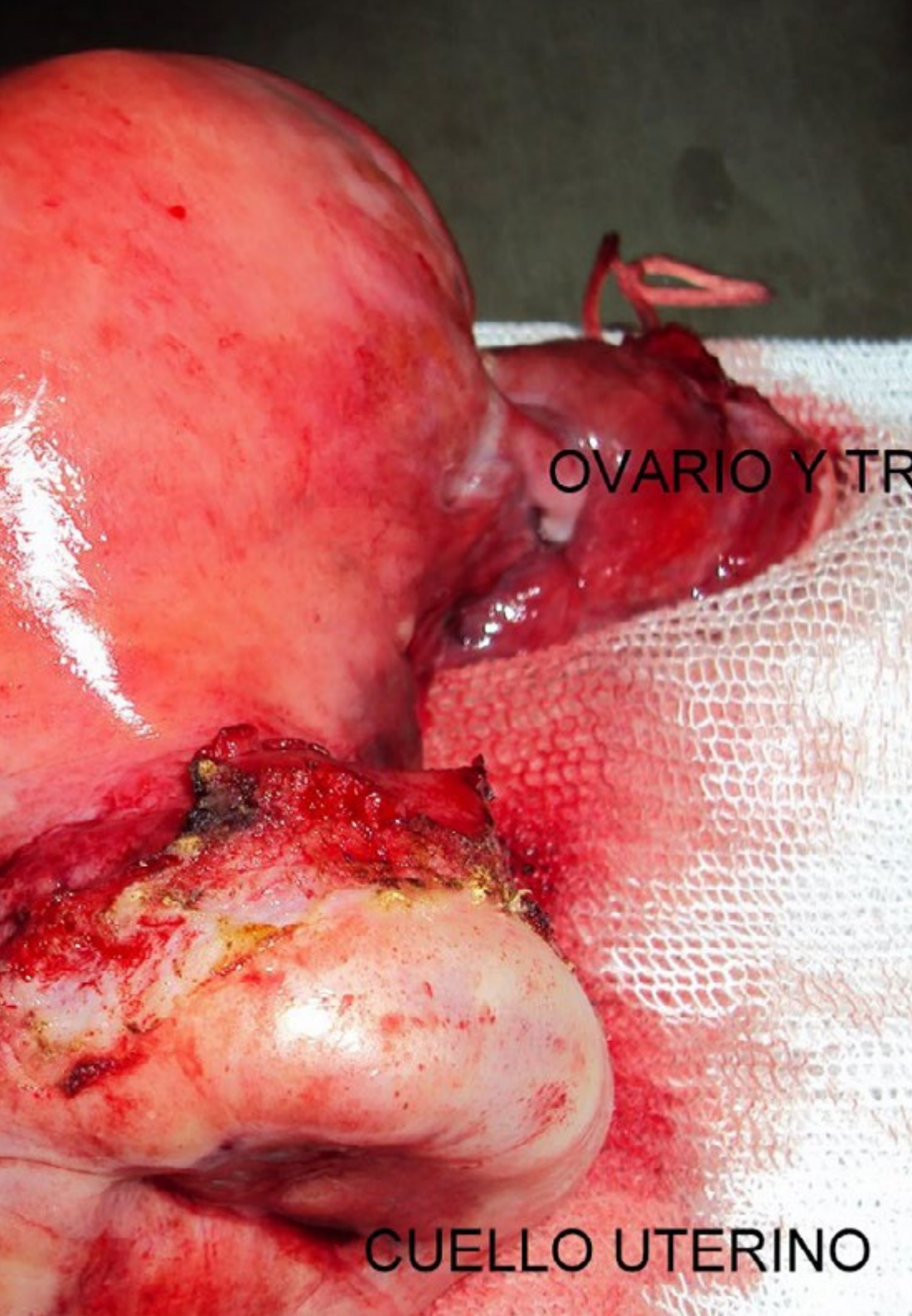
- ♦ Conocer las diferentes modificaciones anatomofisiológicas que se producen durante el embarazo
- ♦ Dominar los conocimientos esenciales en la atención prenatal

Módulo 2. Trabajo de parto

- ♦ Favorecer un clima de confianza, seguridad e intimidad, respetando la privacidad, dignidad y confidencialidad de las mujeres
- ♦ Hacer participe a la mujer en la toma de decisiones durante todo el proceso

“

Un programa diseñado con el objetivo de que alcances los tuyos propios a través de una experiencia académica del máximo nivel”



03

Dirección del curso

Tanto la dirección como la docencia de este Experto Universitario en Fisiología del Embarazo y el Parto para Enfermería correrá a cargo de un equipo especializado en la Obstetricia. Así, el egresado contará con el apoyo de un grupo de profesionales del máximo nivel, el cual, además de participar de manera activa en el diseño del temario y del resto del contenido, estará a su entera disposición para resolver cualquier duda que pueda surgirle durante el transcurso del programa. De esta manera, podrá sacarle el máximo rendimiento con total garantía.



“

El equipo docente ha seleccionado de su propia consulta casos clínicos diversos, para que puedas actualizar tu praxis en función a la aplicación de las mejores estrategias enfermeras del contexto obstétrico actual”

Dirección



Dr. Rodríguez Díaz, Luciano

- ♦ Enfermero Especialista en Obstetricia y Ginecología
- ♦ Jefe de Estudios de la Unidad Docente de Enfermería Obstétrico-Ginecológica en el Hospital Universitario de Ceuta
- ♦ Matrón en el Hospital Universitario de Ceuta
- ♦ Profesor Titular en el Centro Universitario de Enfermería Virgen de La Paz. Ronda, España
- ♦ Profesor de la Unidad Docente de Matronas de Ceuta
- ♦ Vocal del Grupo de Urgencias Obstétricoginecológicas de la Sociedad Española de Enfermería de Urgencias y Emergencias (SEEUE)
- ♦ Responsable de Salud Perinatal: Salud Sexual Reproductiva y Parto Normal de Ingesa
- ♦ Vocal de la Comisión Clínica de Investigación y formación continua del Hospital Universitario de Ceuta
- ♦ Doctor por la Universidad de Granada
- ♦ Máster en Educación Física y Salud por la Universidad de Granada
- ♦ Máster en Enfermería Ginecológica por la Universidad CEU Cardenal Herrera
- ♦ Máster en Enfermería Obstétrica por la Universidad CEU Cardenal Herrera
- ♦ Especialidad en Enfermería Obstétrico y Ginecológica por la Universidad de Málaga
- ♦ Diplomado Universitario en Enfermería por la Universidad de Cádiz
- ♦ Experto en Promoción de la Salud en la Comunidad por la Universidad Nacional de Educación a Distancia (UNED)
- ♦ Miembro de: Instituto de Estudios Ceutíes, Consejo Editorial de la Revista European Journal of Health Research y Sociedad Española de Medicina de Urgencias y Emergencias



Dra. Vázquez Lara, Juana María

- ♦ Enfermera en Atención Primaria
- ♦ Enfermera del Servicio de Emergencias 061 del Área de Gestión Sanitaria de Ceuta
- ♦ Doctora por la Universidad de Granada
- ♦ Matrona interina del Servicio de Partos en el Hospital Universitario de Ceuta
- ♦ Jefa de Estudios de la Unidad Docente de Matronas de Ceuta
- ♦ Profesora en la Unidad Docente de Matronas de Ceuta
- ♦ Coordinadora Nacional del grupo de trabajo de Urgencias Obstétricas-ginecológicas de la Sociedad Española de Enfermería de Urgencias y Emergencias (SEEUE)
- ♦ Máster del Programa Oficial de Doctorado en Educación Física y Salud
- ♦ Experto Universitario en Promoción de la Salud en la Comunidad por la UNED
- ♦ Especialidad en Enfermería Obstétrica y Ginecológica (Matrona) en el Hospital Costa del Sol de Marbella de la Escuela Universitaria de Enfermería y Matronas de Málaga por la Universidad de Málaga
- ♦ Diplomada Universitaria en Enfermería por la Escuela Universitaria de Enfermería Salus Infirmorum en la Universidad de Cádiz

Profesores

Dra. Andrés Núñez, Carmen Patricia

- ◆ Facultativa Especialista en Obstetricia y Ginecología del Hospital Universitario de Ceuta
- ◆ Especialista en Ginecología y Obstetricia. Hospital Quirónsalud Campo de Gibraltar
- ◆ Facultativo especialista en INGESA
- ◆ Unidad de Gestión Clínica de Ginecología. Hospital Universitario San Cecilio. Granada
- ◆ Licenciada en Medicina y Cirugía

Dra. Carrasco Racero, María Mercedes

- ◆ Enfermera especializada en Atención Ginecológica
- ◆ Coordinadora de Prácticas Centro Universitario de Ronda
- ◆ Licenciada en Enfermería
- ◆ Docente

D. Mérida Téllez, Juan Manuel

- ◆ Enfermero Especialista en Ginecología y Obstetricia
- ◆ Matrón Hospital Costa del Sol de Marbella, España
- ◆ Docente
- ◆ Diplomado en Enfermería

Dña. Díaz Lozano, Paula

- ◆ Matrona en el Hospital Universitario Virgen de Valme
- ◆ Matrona en el Área Sanitaria de Ceuta
- ◆ Enfermera Especialista en Obstetricia y Ginecología en el Hospital Universitario de Ceuta
- ◆ Docente Especializada en Obstetricia
- ◆ Diplomada en Enfermería por la Facultad Enfermería y Fisioterapia de Cádiz





Dña. Gilart Cantizano, Patricia

- ◆ Enfermera Especialista en Ginecología y Obstetricia
- ◆ Matrona de Atención Especializada en el Campo de Gibraltar
- ◆ Matrona en el Hospital Quirónsalud Campo de Gibraltar
- ◆ EIR Matrona en el Servicio Andaluz de Salud
- ◆ Enfermera de Cuidados Críticos y Urgencias en el Servicio Andaluz de Salud
- ◆ Docente
- ◆ Diplomada en Enfermería
- ◆ Experto Universitario en Nutrición Comunitaria por la UNED
- ◆ Experto Universitario en Riesgos Cardiovasculares III por la UNED
- ◆ Experto Universitario en Urgencias y Emergencias por la Universidad Complutense de Madrid

Dña. Llinás Prieto, Lucía

- ◆ Enfermera especialista en Atención Ginecología
- ◆ Enfermera Atención de Especializada Cádiz
- ◆ Docente
- ◆ Diplomada en Enfermería

Dra. Revidiego Pérez, María Dolores

- ◆ Enfermera especializada en Ginecología y Obstetricia
- ◆ Matrona de Atención Especializada del Campo de Gibraltar
- ◆ Matrona. Hospital Quirón Campo de Gibraltar
- ◆ Docente
- ◆ Diplomada en Enfermería

Dr. Márquez Díaz, Antonio

- ♦ Matrón de Atención Primaria en la Junta de Andalucía
- ♦ Matrón en el Hospital El Ángel Grupo HLA
- ♦ Matrón en Hospitales Vithas
- ♦ Tutor del Plan EIR Enfermería
- ♦ Tutor de OPOSALUD
- ♦ DUE de Urgencias en el Hospital El Ángel
- ♦ DUE de la UCI Unidad de Pediatría y Neonatal en el Hospital El Ángel
- ♦ Residente Matrona en la Junta de Andalucía
- ♦ Matrón en el Hospital Costa del Sol
- ♦ Matrón en el Hospital Quirón Campo de Gibraltar
- ♦ Máster Oficial en Economía de la Salud, Gestión Sanitaria y Uso Racional del Medicamento por la Universidad de Málaga
- ♦ Máster Oficial en Nuevas Tendencias de Investigación en Ciencias de la Salud por la Universidad de Málaga
- ♦ Máster en Salud Pública por la Universidad de Almería
- ♦ Máster en Prescripción Enfermera y Seguimiento Farmacoterapéutico por la Universidad de Valencia
- ♦ Máster en Farmacoterapia por la Universidad de Valencia
- ♦ Diplomado en Enfermería por la Universidad de Málaga

D. Rodríguez Díaz, David

- ♦ Enfermero en el Hospital Universitario Nuestra Señora de Candelaria
- ♦ Docente
- ♦ Diplomado en Enfermería

Dra. Mérida Yáñez, Beatriz

- ♦ Enfermera Especialista en Ginecología y Obstetricia
 - ♦ Matrona en el Servicio Andaluz de Salud
 - ♦ Matrona en el Hospital Vithas
 - ♦ Matrona en el Servicio Murciano de la Salud
 - ♦ Doctora en Ciencias de la Salud
 - ♦ Diplomada en Enfermería
- Miembro de: Comité Científico del Primer Congreso Internacional de Investigación e Innovación en Enfermería y Fisioterapia de Ceuta y Melilla, y Comité Científico de la Revista Nacional Sanitaria

Dña. Palomo Gómez, Rocío

- ♦ Enfermera Especializada en Ginecología y Obstetricia
- ♦ Matrona de Atención Especializada de Ceuta
- ♦ Matrona en el Hospital Regional Universitario Carlos Haya. Málaga, España
- ♦ Docente en la Unidad de Matronas de Málaga
- ♦ Diplomada en Enfermería

Dra. Rivero Gutiérrez, Carmen

- ♦ Matrona en Atención Primaria del Área Sanitaria de Ceuta
- ♦ Matrona en Ingesa Ceuta
- ♦ Matrona en el Complejo Hospitalario Universitario Puerta del Mar
- ♦ Profesora y Tutora de la Unidad Docente de Matronas de Ceuta
- ♦ Diplomada en Enfermería



Dr. Vázquez Lara, Francisco José

- ◆ Especialista en Ciencias Biológicas
- ◆ Docente
- ◆ Doctor por la Universidad Politécnica de Valencia
- ◆ Grado en Ciencias Biológicas

Dña. Vázquez Lara, María Dolores

- ◆ Enfermera Especializada en Atención Primaria de la Mujer Embarazada
- ◆ Enfermera de Atención Primaria del Campo de Gibraltar
- ◆ Docente
- ◆ Diploma en Enfermería

Dña. De Dios Pérez, María Isabel

- ◆ Matrona en el Hospital Universitario de Zaragoza
- ◆ Diplomada en Enfermería
- ◆ Enfermera Especialista en Obstetricia y Ginecología

D. Muñoz Vela, Francisco Javier

- ◆ Enfermero Especialista en Ginecología y Obstetricia
- ◆ Coordinador de Prácticas de Enfermería en el Centro Materno Infantil de Málaga
- ◆ Matrn en el Hospital Regional Universitario Carlos Haya
- ◆ Matrn en el Hospital Parque San Antonio
- ◆ Matrn en Atención Especializada en el Hospital Materno Infantil de Málaga
- ◆ Profesor asociado del Departamento de Enfermería en la Universidad de Málaga
- ◆ Diplomado en Enfermería por la Universidad de Málaga

04

Estructura y contenido

TECH es pionera en el uso de la metodología *Relearning* para el desarrollo del contenido teórico de sus programas. Esta estrategia pedagógica consiste en la reiteración continuada de los conceptos más importantes del temario, de manera que el egresado va actualizando sus conocimientos sin darse cuenta, de manera natural y progresiva, y sin tener que invertir horas de más en memorizar. Además, se apoya en la resolución de casos clínicos basados en situaciones reales, así como en multitud de material adicional gracias al cual es posible ofrecer una experiencia académica del máximo nivel en tan solo 570 horas de titulación 100% online.



“

En el Campus Virtual encontrarás vídeos al detalle, artículos de investigación, lecturas complementarias, imágenes y mucho más material para ampliar cada apartado del temario de manera personalizada”

Módulo 1. Embarazo

- 1.1. Duración del embarazo. Nomenclatura
- 1.2. Modificaciones anatomofisiológicas
 - 1.2.1. Cambios cardiovasculares y cardíacos
 - 1.2.1.1. Cambios cardíacos
 - 1.2.1.2. Cambios hematológicos
 - 1.2.1.3. Cambios vasculares
 - 1.2.2. Cambios respiratorios
 - 1.2.2.1. Cambios anatómicos
 - 1.2.2.2. Cambios funcionales
 - 1.2.3. Cambios renales y urinarios
 - 1.2.3.1. Modificaciones anatómicas
 - 1.2.3.2. Modificaciones funcionales
 - 1.2.4. Cambios metabólicos
 - 1.2.4.1. Ganancia de peso
 - 1.2.4.2. Metabolismo basal
 - 1.2.4.3. Metabolismo de los hidratos de carbono
 - 1.2.4.4. Metabolismo lipídico
 - 1.2.4.5. Metabolismo proteico
 - 1.2.4.6. Equilibrio ácido-base
 - 1.2.4.7. Metabolismo hídrico
 - 1.2.4.8. Minerales y vitaminas
 - 1.2.5. Cambios genitales y mamarios
 - 1.2.5.1. Genitales externos
 - 1.2.5.2. Genitales internos
 - 1.2.5.3. Cambios en las mamas
 - 1.2.6. Cambios endocrinos
 - 1.2.6.1. Constitución de la unidad fetoplacentaria
 - 1.2.6.2. Hipófisis
 - 1.2.6.3. Tiroides
 - 1.2.6.4. Paratiroides
 - 1.2.6.5. Páncreas
 - 1.2.6.6. Glándula suprarrenal
 - 1.2.7. Cambios en piel y ojos
 - 1.2.7.1. Cambios vasculares
 - 1.2.7.2. Cambios en la pigmentación
 - 1.2.7.3. Sistema tegumentario
 - 1.2.7.4. Cambios en los ojos
 - 1.2.8. Cambios gastrointestinales
 - 1.2.8.1. Boca
 - 1.2.8.2. Esófago y estómago
 - 1.2.8.3. Intestino
 - 1.2.8.4. Hígado
 - 1.2.8.5. Vesícula biliar
 - 1.2.9. Cambios musculoesqueléticos
 - 1.2.9.1. Cambio del centro de gravedad
 - 1.2.9.2. Pelvis
 - 1.2.9.3. Alteraciones musculoesqueléticas
- 1.3. Diagnóstico de la gestación para matronas
 - 1.3.1. Diagnóstico de la gestación
 - 1.3.2. Pruebas bioquímicas
 - 1.3.2.1. Pruebas biológicas
 - 1.3.2.2. Pruebas inmunológicas
 - 1.3.3. Ecografía
 - 1.3.4. Signos y síntomas
 - 1.3.4.1. Signos
 - 1.3.4.2. Síntomas
- 1.4. Atención prenatal. Programa de la matrona de control de la gestación
 - 1.4.1. Cuidados prenatales
 - 1.4.2. Programa de control de la gestación
 - 1.4.2.1. Primera visita de control de embarazo (< 10 semanas)
 - 1.4.2.2. Visitas prenatales sucesivas
 - 1.4.3. Valoración del riesgo prenatal



- 1.4.4. Protocolos de control prenatal
 - 1.4.4.1. Definición
 - 1.4.4.2. Objetivos
 - 1.4.4.3. Personal implicado
 - 1.4.4.4. Proceso
- 1.5. Diagnóstico prenatal
 - 1.5.1. Técnicas no invasivas
 - 1.5.2. Técnicas invasivas
 - 1.5.3. Asesoramiento de la pareja en el diagnóstico prenatal
 - 1.5.3.1. Definición
 - 1.5.3.2. Objetivos generales
 - 1.5.3.3. Objetivos específicos
 - 1.5.3.4. Población dirigida
 - 1.5.3.5. Descripción del proceso
- 1.6. Educación sanitaria de la matrona a la gestante
 - 1.6.1. Educación sanitaria a la gestante
 - 1.6.2. Hábitos saludables
 - 1.6.2.1. Alimentación
 - 1.6.2.2. Consumo de sustancias nocivas
 - 1.6.2.3. Trabajo
 - 1.6.2.4. Deporte
 - 1.6.2.5. Viajes
 - 1.6.2.6. Higiene, vestido y calzado
 - 1.6.2.7. Violencia en el embarazo
 - 1.6.3. Sexualidad
 - 1.6.4. Molestias comunes durante la gestación
 - 1.6.4.1. Cardiovasculares
 - 1.6.4.2. Dermatológicas
 - 1.6.4.3. Digestivas
 - 1.6.4.4. Locomotoras
 - 1.6.4.5. Respiratorias
 - 1.6.4.6. Genitourinarias

- 1.6.5. Signos de alarma
- 1.6.6. Promoción de la lactancia materna
- 1.6.7. Plan de nacimiento
- 1.7. Nutrición de la gestante
 - 1.7.1. Valoración de la dieta
 - 1.7.1.1. Requerimientos energéticos
 - 1.7.1.2. Selección de alimentos
 - 1.7.1.3. Suplementos durante el embarazo
 - 1.7.1.4. Ganancia de peso
 - 1.7.2. Situaciones especiales
 - 1.7.2.1. Tratamiento farmacológico
 - 1.7.2.2. Vegetarianas
 - 1.7.3. Asesoramiento dietético en la gestación
- 1.8. Fármacos en la gestación
 - 1.8.1. Farmacología en la gestación
 - 1.8.2. Mecanismos de acción en la madre y el feto
 - 1.8.2.1. Madre
 - 1.8.2.2. Placenta
 - 1.8.2.3. Feto
 - 1.8.3. Utilización y manejo de los fármacos en el embarazo
 - 1.8.4. Indicaciones, interacción farmacológica y dosificación
 - 1.8.4.1. Antiinflamatorios, analgésicos y antipiréticos
 - 1.8.4.2. Profilácticos de reflujo gastroesofágico y antiulcerosos
 - 1.8.4.3. Anticoagulantes
 - 1.8.4.4. Laxantes
 - 1.8.4.5. Vitaminas
 - 1.8.4.6. Antianémicos
 - 1.8.4.7. Antiarrítmicos
 - 1.8.4.8. Antihipertensivos
 - 1.8.4.9. Hormonas
 - 1.8.4.10. Anticonceptivos orales
 - 1.8.4.11. Antidiabéticos orales
 - 1.8.4.12. Corticoides
 - 1.8.4.13. Tratamientos dermatológicos
 - 1.8.4.14. Tratamientos antivíricos
 - 1.8.4.15. Tricomonicidas
 - 1.8.4.16. Antibióticos
 - 1.8.4.17. Antiasmáticos
 - 1.8.4.18. Antitusígenos
 - 1.8.4.19. Rinológicos
 - 1.8.4.20. Antihistamínicos
 - 1.8.4.21. Antiepilépticos
 - 1.8.4.22. Antidepresivos
 - 1.8.4.23. Antipsicóticos
 - 1.8.5. Anexo. Clasificación FDA de los diferentes grupos de fármacos
- 1.9. Aspectos psicosociales en la gestación
 - 1.9.1. Influencias culturales y religiosas
 - 1.9.2. El significado y la repercusión del embarazo en la pareja y en el entorno familiar y social
 - 1.9.3. Cambios psicológicos en la gestación
 - 1.9.3.1. El primer trimestre
 - 1.9.3.2. El segundo trimestre
 - 1.9.3.3. El tercer trimestre
 - 1.9.4. Vínculo afectivo

Módulo 2. Trabajo de parto

- 2.1. Fisiología de la contracción uterina. Actividad uterina
 - 2.1.1. Aspectos fisiológicos básicos de la contracción uterina
 - 2.1.2. Bioquímica básica en la contracción uterina
 - 2.1.3. Actividad uterina. Breve repaso histórico
 - 2.1.4. Componentes de la actividad uterina
 - 2.1.5. Musculatura abdominal
 - 2.1.6. Causas de inicio en el trabajo de parto
- 2.2. Factores que intervienen en el parto
 - 2.2.1. El feto. Cabeza fetal
 - 2.2.2. Estática fetal
 - 2.2.3. Maniobras de Leopold
 - 2.2.4. Nomenclatura obstétrica determinada por la estática fetal
 - 2.2.5. Diagnóstico mediante exploración vaginal
 - 2.2.6. Canal del parto
 - 2.2.7. Eje de la pelvis
 - 2.2.8. Planos de Hodge
 - 2.2.9. Canal blando del parto
 - 2.2.10. Motor del parto
- 2.3. Valoración del bienestar fetal
 - 2.3.1. Evaluación de la actividad fetal
 - 2.3.2. Test no estresante (TNS) (TNE o NST)
 - 2.3.3. Test estresante o prueba de tolerancia a las contracciones
 - 2.3.4. Perfil biofísico
 - 2.3.5. Amnioscopia
 - 2.3.6. Ecografía. Estudio Doppler
 - 2.3.7. Monitorización bioelectrónica en el parto
 - 2.3.8. Control de la frecuencia cardíaca fetal
 - 2.3.9. Parámetros de la frecuencia cardíaca fetal
 - 2.3.10. Monitorización bioquímica
- 2.4. Inicio del parto y períodos del parto
 - 2.4.1. Inicio del trabajo de parto. Pródromos de parto
 - 2.4.2. Período de dilatación
 - 2.4.3. Período expulsivo
 - 2.4.4. Período de alumbramiento
- 2.5. Mecanismo de parto en presentación de vértice
 - 2.5.1. Acomodación y encajamiento en el estrecho superior
 - 2.5.2. Descenso y rotación intrapélvica
 - 2.5.3. Flexión
 - 2.5.4. Desprendimiento
 - 2.5.5. Rotación externa y parto de los hombros
- 2.6. Farmacología en el parto
 - 2.6.1. Principios farmacocinéticos
 - 2.6.2. Mecanismos de acción entre la madre y el feto
 - 2.6.3. Utilización y manejo de los fármacos en el parto



Una titulación gracias a la cual te convertirás en todo un referente del asesoramiento de la pareja en el diagnóstico prenatal a través del conocimiento de las estrategias más innovadoras y efectivas para ello”

05

Metodología

Este programa de capacitación ofrece una forma diferente de aprender. Nuestra metodología se desarrolla a través de un modo de aprendizaje de forma cíclica: ***el Relearning***.

Este sistema de enseñanza es utilizado, por ejemplo, en las facultades de medicina más prestigiosas del mundo y se ha considerado uno de los más eficaces por publicaciones de gran relevancia como el ***New England Journal of Medicine***.



“

Descubre el Relearning, un sistema que abandona el aprendizaje lineal convencional para llevarte a través de sistemas cíclicos de enseñanza: una forma de aprender que ha demostrado su enorme eficacia, especialmente en las materias que requieren memorización”

En TECH Nursing School empleamos el Método del Caso

Ante una determinada situación concreta, ¿qué debería hacer un profesional? A lo largo del programa, los estudiantes se enfrentarán a múltiples casos clínicos simulados, basados en pacientes reales en los que deberán investigar, establecer hipótesis y, finalmente, resolver la situación. Existe abundante evidencia científica sobre la eficacia del método. Los enfermeros aprenden mejor, más rápido y de manera más sostenible en el tiempo.

Con TECH los enfermeros experimentan una forma de aprender que está moviendo los cimientos de las universidades tradicionales de todo el mundo.



Según el Dr. Gérvas, el caso clínico es la presentación comentada de un paciente, o grupo de pacientes, que se convierte en «caso», en un ejemplo o modelo que ilustra algún componente clínico peculiar, bien por su poder docente, bien por su singularidad o rareza. Es esencial que el caso se apoye en la vida profesional actual, intentando recrear los condicionantes reales en la práctica profesional de la enfermería.

“

¿Sabías que este método fue desarrollado en 1912, en Harvard, para los estudiantes de Derecho? El método del caso consistía en presentarles situaciones complejas reales para que tomaran decisiones y justificasen cómo resolverlas. En 1924 se estableció como método estándar de enseñanza en Harvard”

La eficacia del método se justifica con cuatro logros fundamentales:

1. Los enfermeros que siguen este método no solo consiguen la asimilación de conceptos, sino un desarrollo de su capacidad mental, mediante ejercicios de evaluación de situaciones reales y aplicación de conocimientos.
2. El aprendizaje se concreta de una manera sólida en capacidades prácticas que permiten al profesional de la enfermería una mejor integración del conocimiento en el ámbito hospitalario o de atención primaria.
3. Se consigue una asimilación más sencilla y eficiente de las ideas y conceptos, gracias al planteamiento de situaciones que han surgido de la realidad.
4. La sensación de eficiencia del esfuerzo invertido se convierte en un estímulo muy importante para el alumnado, que se traduce en un interés mayor en los aprendizajes y un incremento del tiempo dedicado a trabajar en el curso.



Relearning Methodology

TECH aúna de forma eficaz la metodología del Estudio de Caso con un sistema de aprendizaje 100% online basado en la reiteración, que combina 8 elementos didácticos diferentes en cada lección.

Potenciamos el Estudio de Caso con el mejor método de enseñanza 100% online: el Relearning.



El enfermero(a) aprenderá mediante casos reales y resolución de situaciones complejas en entornos simulados de aprendizaje. Estos simulacros están desarrollados a partir de software de última generación que permiten facilitar el aprendizaje inmersivo.

Situado a la vanguardia pedagógica mundial, el método Relearning ha conseguido mejorar los niveles de satisfacción global de los profesionales que finalizan sus estudios, con respecto a los indicadores de calidad de la mejor universidad online en habla hispana (Universidad de Columbia).

Con esta metodología se han capacitado más de 175.000 enfermeros con un éxito sin precedentes en todas las especialidades con independencia de la carga práctica.

Nuestra metodología pedagógica está desarrollada en un entorno de máxima exigencia, con un alumnado universitario de un perfil socioeconómico alto y una media de edad de 43,5 años.

El Relearning te permitirá aprender con menos esfuerzo y más rendimiento, implicándote más en tu especialización, desarrollando el espíritu crítico, la defensa de argumentos y el contraste de opiniones: una ecuación directa al éxito.

En nuestro programa, el aprendizaje no es un proceso lineal, sino que sucede en espiral (aprender, desaprender, olvidar y reaprender). Por eso, se combinan cada uno de estos elementos de forma concéntrica.

La puntuación global que obtiene el sistema de aprendizaje de TECH es de 8.01, con arreglo a los más altos estándares internacionales.



Este programa ofrece los mejores materiales educativos, preparados a conciencia para los profesionales:



Material de estudio

Todos los contenidos didácticos son creados por los especialistas que van a impartir el programa universitario, específicamente para él, de manera que el desarrollo didáctico sea realmente específico y concreto.

Estos contenidos son aplicados después al formato audiovisual, para crear el método de trabajo online de TECH. Todo ello, con las técnicas más novedosas que ofrecen piezas de gran calidad en todos y cada uno los materiales que se ponen a disposición del alumno.



Técnicas y procedimientos de enfermería en vídeo

TECH acerca al alumno las técnicas más novedosas, los últimos avances educativos y al primer plano de la actualidad en técnicas de enfermería. Todo esto, en primera persona, con el máximo rigor, explicado y detallado para contribuir a la asimilación y comprensión del estudiante. Y lo mejor de todo, puedes verlos las veces que quieras.



Resúmenes interactivos

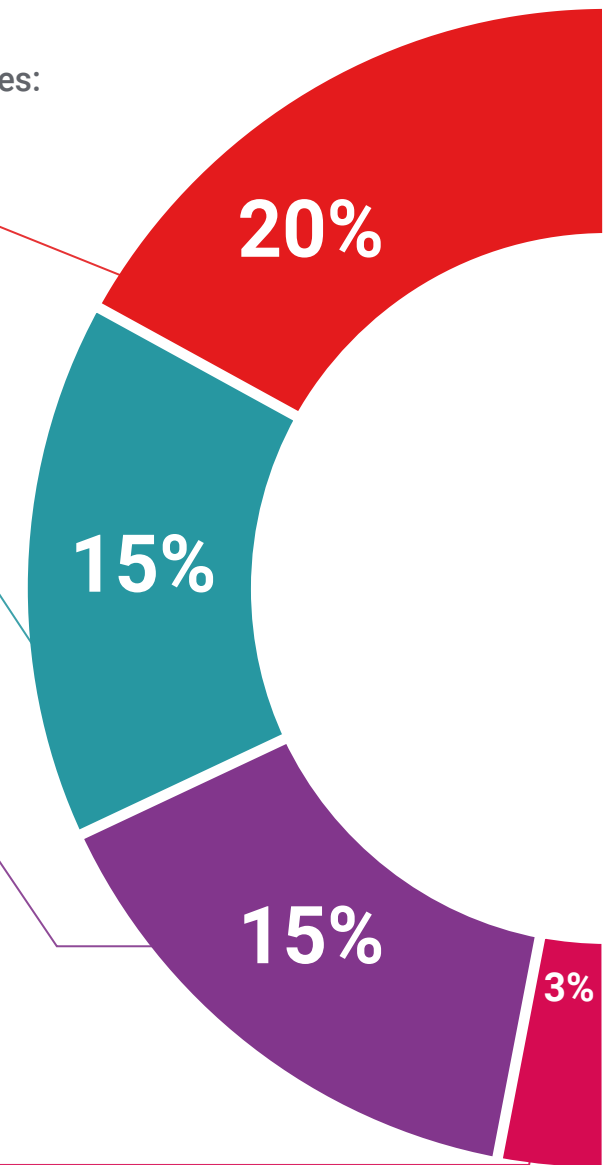
El equipo de TECH presenta los contenidos de manera atractiva y dinámica en píldoras multimedia que incluyen audios, vídeos, imágenes, esquemas y mapas conceptuales con el fin de afianzar el conocimiento.

Este exclusivo sistema educativo para la presentación de contenidos multimedia fue premiado por Microsoft como "Caso de éxito en Europa".



Lecturas complementarias

Artículos recientes, documentos de consenso y guías internacionales, entre otros. En la biblioteca virtual de TECH el estudiante tendrá acceso a todo lo que necesita para completar su capacitación.





Análisis de casos elaborados y guiados por expertos

El aprendizaje eficaz tiene, necesariamente, que ser contextual. Por eso, TECH presenta los desarrollos de casos reales en los que el experto guiará al alumno a través del desarrollo de la atención y la resolución de las diferentes situaciones: una manera clara y directa de conseguir el grado de comprensión más elevado.



Testing & Retesting

Se evalúan y reevalúan periódicamente los conocimientos del alumno a lo largo del programa, mediante actividades y ejercicios evaluativos y autoevaluativos: para que, de esta manera, el estudiante compruebe cómo va consiguiendo sus metas.



Clases magistrales

Existe evidencia científica sobre la utilidad de la observación de terceros expertos. El denominado Learning from an Expert afianza el conocimiento y el recuerdo, y genera seguridad en las futuras decisiones difíciles.



Guías rápidas de actuación

TECH ofrece los contenidos más relevantes del curso en forma de fichas o guías rápidas de actuación. Una manera sintética, práctica y eficaz de ayudar al estudiante a progresar en su aprendizaje.



06

Titulación

El Experto Universitario en Fisiología del Embarazo y el Parto para Enfermería garantiza, además de la capacitación más rigurosa y actualizada, el acceso a un título de Experto Universitario expedido por TECH Global University.



“

Supera con éxito esta capacitación y recibe tu titulación universitaria sin desplazamientos ni farragosos trámites”

Este programa te permitirá obtener el título propio de **Experto Universitario en Fisiología del Embarazo y el Parto para Enfermería** avalado por **TECH Global University**, la mayor Universidad digital del mundo.

TECH Global University, es una Universidad Oficial Europea reconocida públicamente por el Gobierno de Andorra (*boletín oficial*). Andorra forma parte del Espacio Europeo de Educación Superior (EEES) desde 2003. El EEES es una iniciativa promovida por la Unión Europea que tiene como objetivo organizar el marco formativo internacional y armonizar los sistemas de educación superior de los países miembros de este espacio. El proyecto promueve unos valores comunes, la implementación de herramientas conjuntas y fortaleciendo sus mecanismos de garantía de calidad para potenciar la colaboración y movilidad entre estudiantes, investigadores y académicos.

Este título propio de **TECH Global University**, es un programa europeo de formación continua y actualización profesional que garantiza la adquisición de las competencias en su área de conocimiento, confiriendo un alto valor curricular al estudiante que supere el programa.

Título: **Experto Universitario en Fisiología del Embarazo y el Parto para Enfermería**

Modalidad: **online**

Duración: **6 meses**

Acreditación: **19 ECTS**



*Apostilla de La Haya. En caso de que el alumno solicite que su título en papel recabe la Apostilla de La Haya, TECH Global University realizará las gestiones oportunas para su obtención, con un coste adicional.



Experto Universitario Fisiología del Embarazo y el Parto para Enfermería

- » Modalidad: online
- » Duración: 6 meses
- » Titulación: TECH Global University
- » Acreditación: 19 ECTS
- » Horario: a tu ritmo
- » Exámenes: online

Experto Universitario

Fisiología del Embarazo y el Parto para Enfermería

