

Experto Universitario

Enfermería en Emergencias Extrahospitalarias





Experto Universitario Enfermería en Emergencias Extrahospitalarias

- » Modalidad: **online**
- » Duración: **6 meses**
- » Titulación: **TECH Global University**
- » Acreditación: **25 ECTS**
- » Horario: **a tu ritmo**
- » Exámenes: **online**

Acceso web: www.techtitute.com/enfermeria/experto-universitario/experto-enfermeria-emergencias-extrahospitalarias

Índice

01

Presentación

pág. 4

02

Objetivos

pág. 8

03

Dirección del curso

pág. 16

04

Estructura y contenido

pág. 20

05

Metodología

pág. 26

06

Titulación

pág. 34

01

Presentación

Un reciente informe de la Organización Mundial de la Salud desvela que, aproximadamente, 1.19 millones de personas fallecen anualmente como consecuencia de accidentes de tráfico. Además, el documento refleja que el 50% de personas sufren traumatismos no mortales que provocan discapacidades permanentes como Amputaciones, Lesiones Cerebrales o Trastornos de Estrés Postraumático. Frente a este escenario, es fundamental que los profesionales de la Enfermería brinden cuidados especializados en situaciones críticas para optimizar tanto la estabilización de los pacientes como mejorar sus pronósticos de recuperación. Con el objetivo de facilitarles esta labor, TECH presenta una innovadora titulación universitaria enfocada en los procedimientos terapéuticos más efectivos y seguros para gestionar las urgencias Extrahospitalarias. Asimismo, esta se imparte en una cómoda modalidad 100% online.





“

Gracias a este Curso Universitario 100% online, proporcionarás una atención de excelsa calidad a individuos que requieran una atención clínica inmediata fuera del entorno hospitalario”

Las urgencias fuera del ámbito hospitalario constituyen un campo en constante expansión que requiere una preparación integral por parte de los enfermeros. En este sentido, los profesionales deben responder con efectividad y prontitud a diferentes condiciones críticas que abarcan desde la Trombosis Venosa Profunda o Hemoptisis hasta Infecciones del Sistema Nervioso Central. Frente a esto, los expertos requieren actualizar sus competencias clínicas con frecuencia para así garantizar una mejora en el estado de los usuarios y reducir la mortalidad en estos escenarios severos. No obstante, esta puesta al día puede suponerles todo un reto teniendo en cuenta su elevada carga de trabajo.

Por eso, TECH desarrolla un revolucionario Experto Universitario en Enfermería en Emergencias Extrahospitalarias. Diseñado por referencias en este ámbito, el itinerario académico profundizará en las técnicas diagnósticas más vanguardistas para estabilizar a los pacientes (entre los que destacan la administración de fármacos, realización de sondajes o manejo de la Ventilación Mecánica No Invasiva). En sintonía con esto, el temario abordará en la gestión de una amplia gama de patologías, entre las que sobresalen las afecciones cardiovasculares, neurológicas o digestivas. De esta forma, los egresados obtendrán habilidades clínicas para identificar los signos de forma temprana y aplicarán las terapias más oportunas en cada caso. Además, el programa hará hincapié en el abordaje multidisciplinar de Incidentes de Múltiples Víctimas, ofreciendo las técnicas de triaje más vanguardistas.

En cuanto a la metodología, la titulación se imparte de forma completamente online para que los enfermeros planifiquen sus propios horarios. Asimismo, TECH emplea su innovador sistema de aprendizaje: el *Relearning*. Este permite que los profesionales afiancen los conceptos del temario de forma progresiva y natural, sin la necesidad de recurrir a técnicas costosas tradicionales como la memorización. Para acceder al Campus Virtual, lo único que los egresados necesitarán es un dispositivo electrónico con conexión a internet. De este modo, los expertos podrán disfrutar de los materiales didácticos más pragmáticos del panorama académico.

Este **Experto Universitario en Enfermería en Emergencias Extrahospitalarias** contiene el programa científico más completo y actualizado del mercado. Sus características más destacadas son:

- ♦ El desarrollo de casos prácticos presentados por expertos Emergencias y Urgencias médicas en el entorno extrahospitalario
- ♦ Los contenidos gráficos, esquemáticos y eminentemente prácticos con los que está concebido recogen una información científica y práctica sobre aquellas disciplinas indispensables para el ejercicio profesional
- ♦ Los ejercicios prácticos donde realizar el proceso de autoevaluación para mejorar el aprendizaje
- ♦ Su especial hincapié en metodologías innovadoras
- ♦ Las lecciones teóricas, preguntas al experto, foros de discusión de temas controvertidos y trabajos de reflexión individual
- ♦ La disponibilidad de acceso a los contenidos desde cualquier dispositivo fijo o portátil con conexión a internet



Con TECH tienes la comodidad en tus manos al contar con la flexibilidad horaria para realizar tus sesiones en cualquier momento del día. ¿A qué esperas para matricularte?"

“

Profundizarás en los cuidados clínicos a pacientes terminales, lo que te permitirá desarrollar estrategias de movilización que prevengan Úlceras por Presión”

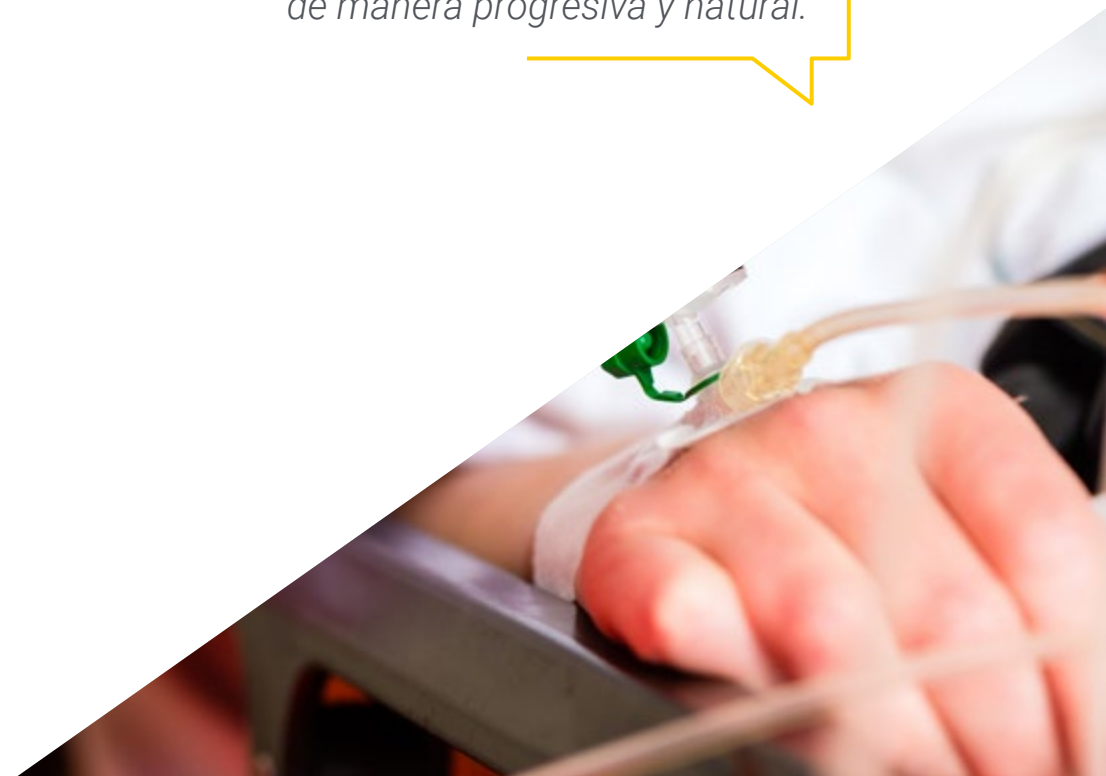
El programa incluye en su cuadro docente a profesionales del sector que vierten en esta capacitación la experiencia de su trabajo, además de reconocidos especialistas de sociedades de referencia y universidades de prestigio.

Su contenido multimedia, elaborado con la última tecnología educativa, permitirá al profesional un aprendizaje situado y contextual, es decir, un entorno simulado que proporcionará una capacitación inmersiva programada para entrenarse ante situaciones reales.

El diseño de este programa se centra en el Aprendizaje Basado en Problemas, mediante el cual el profesional deberá tratar de resolver las distintas situaciones de práctica profesional que se le planteen a lo largo del curso académico. Para ello, contará con la ayuda de un novedoso sistema de vídeo interactivo realizado por reconocidos expertos.

Incorporarás a tu praxis diaria las técnicas de triaje más sofisticadas para gestionar eficientemente los Incidentes de Múltiples Víctimas.

La innovadora metodología Relearning te permitirá asimilar los conceptos más complejos del temario de manera progresiva y natural.



02 Objetivos

A través de este Experto Universitario, los enfermeros destacarán por su conocimiento holístico relativo al abordaje de situaciones de Emergencias Extrahospitalarias. De este modo, los profesionales serán capaces de reconocer los signos de una variedad de afecciones (como Arritmias, Síncopes, Litiasis Renales, etc.). Al mismo tiempo, los egresados desarrollarán competencias avanzadas para la realización de procedimientos terapéuticos como la dosificación de fármacos, las técnicas de Ventilación Mecánica No Invasiva o la monitorización continuada de los signos clínicos. Así pues, los expertos contribuirán a estabilizar a los pacientes hasta su llegada al centro hospitalario y mejorarán sus pronósticos de recuperación.



“

Adquirirás competencias avanzadas destinadas al manejo integral de pacientes traumatizados, desde su evaluación inicial hasta el traslado seguro al centro hospitalario”



Objetivos generales

- ♦ Analizar la gestión de incidentes de múltiples víctimas y catástrofes
- ♦ Identificar técnicas diagnósticas y terapéuticas en situaciones de emergencia
- ♦ Ahondar en los principios de farmacología aplicados a emergencias médicas
- ♦ Examinar los protocolos y procedimientos en emergencias más innovadores

“

El programa incluirá diversos casos de estudio que te aproximan de manera cercana a las metodologías empleadas ante las Emergencias Psiquiátricas”





Objetivos específicos

Módulo 1. Generalidades

- ♦ Definir los conceptos fundamentales relacionados con las urgencias y emergencias, incluyendo la atención integral
- ♦ Delimitar los principios de bioética aplicados a situaciones de urgencias y emergencias, evaluando su importancia en la toma de decisiones médicas
- ♦ Ahondar en la legislación vigente en relación con la atención de urgencias y emergencias, identificando las normativas clave y su impacto en la práctica clínica
- ♦ Esclarecer los conocimientos de bioética y legislación en casos prácticos de urgencias y emergencias, asegurando una atención ética y legalmente adecuada

Módulo 2. Soporte Cardiovascular Avanzado

- ♦ Identificar las técnicas y procedimientos esenciales para el soporte vital básico y avanzado en adultos, incluyendo la actuación ante bradiarritmias y taquiarritmias
- ♦ Describir los principios y métodos del soporte vital básico y avanzado en pacientes pediátricos y neonatales, enfocándose en el reconocimiento y manejo del niño gravemente enfermo y el manejo avanzado de la vía aérea
- ♦ Analizar las estrategias y algoritmos de reanimación neonatal y el soporte vital avanzado en pacientes con trauma grave, enfatizando la estabilización y transporte neonatal
- ♦ Diferenciar intervenciones efectivas de soporte vital avanzado en casos especiales, aplicando los conocimientos adquiridos para proporcionar un tratamiento adecuado y oportuno



Módulo 3. Incidentes de Múltiples Víctimas (IMV) y Catástrofes

- ♦ Diferenciar los conceptos generales relacionados con los incidentes de múltiples víctimas (IMV) y catástrofes, así como la importancia de una gestión efectiva en estas situaciones
- ♦ Abordar los procedimientos de sectorización, despliegue y logística necesarios para una respuesta organizada y eficiente ante IMV y catástrofes
- ♦ Delimitar técnicas de triaje y atención a múltiples víctimas, garantizando la priorización adecuada de los pacientes según la gravedad de sus condiciones
- ♦ Evaluar los planes de emergencia y las estrategias de evacuación, así como la gestión de IMV en un entorno hospitalario, incluyendo la respuesta a incidentes NBQR (Nucleares, Biológicos, Químicos y Radiológicos)

Módulo 4. Técnicas Diagnósticas y Terapéuticas (EEH y Catástrofes)

- ♦ Analizar procedimientos invasivos y no invasivos como sondajes, canalización venosa periférica y central, vía intraósea, y técnicas avanzadas de manejo de la vía aérea (IOT y vía aérea difícil)
- ♦ Evaluar técnicas de ventilación mecánica invasiva y no invasiva, así como intervenciones críticas como pericardiocentesis y toracocentesis, asegurando una correcta aplicación en situaciones de emergencia
- ♦ Identificar las herramientas de diagnóstico como ecografía de urgencias, monitorización hemodinámica, electrocardiografía, capnografía y pulsioximetría, para evaluar y gestionar adecuadamente el estado del paciente
- ♦ Determinar el estado neurológico y de sedoanalgesia, aplicando terapias eléctricas y oxigenoterapia, y recogiendo muestras analíticas, utilizando escalas y parámetros fisiológicos en adultos y niños para una atención integral en urgencias y emergencias

Módulo 5. Farmacología en Emergencias

- ♦ Definir los conceptos básicos de farmacología aplicados a situaciones de urgencias y emergencias, incluyendo la farmacocinética y farmacodinámica de los fármacos utilizados
- ♦ Identificar las diferentes vías de administración de fármacos en urgencias y emergencias, asegurando la selección adecuada según la condición del paciente y la urgencia del tratamiento
- ♦ Ahondar en prácticas seguras en la administración de fármacos, enfatizando la importancia de la fluidoterapia y las precauciones para evitar errores médicos
- ♦ Profundizar en fórmulas y cálculos de dosis para los fármacos más frecuentes en urgencias y emergencias, garantizando una dosificación precisa y efectiva en el manejo del paciente

Módulo 6. Emergencias Cardiovasculares

- ♦ Definir las distintas arritmias, síncope y dolores torácicos agudos, utilizando las herramientas y métodos adecuados para identificar cada condición
- ♦ Abordar el tratamiento inmediato de emergencias cardiovasculares graves, como el síndrome coronario agudo (código infarto), pericarditis con taponamiento cardíaco, e insuficiencia cardíaca, asegurando una intervención rápida y efectiva
- ♦ Ahondar en los protocolos de manejo para condiciones críticas como el edema agudo de pulmón, trombosis venosa profunda (TVP), y tromboembolismo pulmonar (TEP), basándose en las guías clínicas actualizadas
- ♦ Analizar situaciones de alto riesgo como la disección aórtica, emergencias hipertensivas y shock, aplicando las mejores prácticas y estrategias terapéuticas para estabilizar al paciente y mejorar los resultados clínicos

Módulo 7. Emergencias Respiratorias

- ♦ Delimitar las principales emergencias respiratorias, comprendiendo sus manifestaciones clínicas y los criterios diagnósticos para una intervención oportuna
- ♦ Examinar los diferentes abordajes la Neumonía y las exacerbaciones de la EPOC, aplicando las guías clínicas para mejorar el pronóstico y la recuperación del paciente
- ♦ Ahondar en cómo tratar adecuadamente las condiciones como la pleuritis y el derrame pleural, así como el neumotórax, utilizando técnicas y procedimientos específicos para aliviar los síntomas y prevenir complicaciones
- ♦ Analizar los casos de hemoptisis, aplicando estrategias terapéuticas adecuadas para controlar la hemorragia y estabilizar al paciente, garantizando una atención segura y efectiva

Módulo 8. Emergencias Neurológicas

- ♦ Profundizar en la valoración neurológica exhaustiva del paciente crítico, utilizando herramientas y técnicas de evaluación para identificar y monitorear condiciones neurológicas graves
- ♦ Definir cómo abordar trastornos vasculares neurológicos, aplicando el protocolo de código ictus para asegurar una intervención rápida y efectiva en casos de accidente cerebrovascular
- ♦ Identificar las alteraciones del nivel de consciencia e hipertensión intracraneal, utilizando estrategias terapéuticas adecuadas para estabilizar al paciente y prevenir daños neurológicos adicionales
- ♦ Abordar los tratamientos de infecciones del sistema nervioso central, crisis comiciales y estatus epiléptico, cefaleas y síndrome vertiginoso (vértigo), aplicando las guías clínicas y mejores prácticas para mejorar el pronóstico y calidad de vida del paciente

Módulo 9. Emergencias Digestivas

- ♦ Evaluar el dolor abdominal agudo, utilizando técnicas de valoración clínica y herramientas diagnósticas para identificar la causa subyacente y determinar el tratamiento adecuado
- ♦ Determinar emergencias como la hemorragia digestiva aguda y los trastornos vasculares, implementando intervenciones rápidas y efectivas para controlar la pérdida de sangre y estabilizar al paciente
- ♦ Ahondar en la obstrucción intestinal y la gastroenteritis aguda, aplicando protocolos de manejo basados en las mejores prácticas para aliviar los síntomas y prevenir complicaciones
- ♦ Profundizar en casos de pancreatitis aguda, patología biliar aguda y patología anal aguda, utilizando enfoques terapéuticos específicos para cada condición, asegurando una atención integral y efectiva al paciente

Módulo 10. Emergencias Nefrológicas

- ♦ Identificar las principales emergencias nefrourológicas, comprendiendo sus manifestaciones clínicas y los métodos diagnósticos para una intervención temprana y efectiva
- ♦ Abordar las condiciones como la litiasis renal y del sistema excretor, y la retención urinaria, utilizando técnicas adecuadas para aliviar los síntomas y prevenir complicaciones
- ♦ Definir infecciones del tracto urinario y el fracaso renal agudo, aplicando protocolos de tratamiento basados en evidencia para mejorar el pronóstico del paciente
- ♦ Analizar casos de hematuria, síndrome escrotal agudo y patología uretral, implementando estrategias terapéuticas específicas para cada condición y asegurando una atención integral y efectiva

Módulo 11. Emergencias Endocrinometabólicas

- ♦ Ahondar en los trastornos del metabolismo de la glucosa, como hipoglucemia y cetoacidosis diabética, aplicando intervenciones rápidas y efectivas para estabilizar al paciente
- ♦ Valorar las urgencias tiroideas, como crisis tiroideas y mixedema, utilizando protocolos clínicos adecuados para controlar los síntomas y prevenir complicaciones
- ♦ Evaluar los trastornos del equilibrio ácido-base, identificando las causas subyacentes y aplicando terapias específicas para restaurar el equilibrio fisiológico
- ♦ Definir los trastornos del equilibrio hídrico y electrolítico, aplicando estrategias terapéuticas para ajustar los niveles de líquidos y electrolitos, asegurando la homeostasis y la estabilidad del paciente

Módulo 12. Emergencias Psiquiátricas

- ♦ Reconocer las principales psicopatologías que pueden presentarse en situaciones de emergencia, utilizando herramientas diagnósticas para identificar y diferenciar los diversos trastornos mentales
- ♦ Profundizar en la agitación psicomotriz y las crisis de ansiedad, aplicando intervenciones terapéuticas y de contención adecuadas para asegurar la seguridad del paciente y del personal sanitario
- ♦ Ahondar en la patología aguda alcohólica y los intentos autolíticos, implementando protocolos de desintoxicación, estabilización y soporte emocional para prevenir recaídas y complicaciones
- ♦ Valorar el síndrome neuroléptico maligno, aplicando las medidas terapéuticas necesarias para controlar los síntomas y estabilizar al paciente de manera efectiva



Módulo 13. Urgencias y Emergencias Pediátricas

- ♦ Abordar el cólico del lactante y el síndrome febril, aplicando estrategias adecuadas para aliviar los síntomas y asegurar el bienestar del paciente pediátrico
- ♦ Definir las convulsiones en niños, utilizando intervenciones rápidas y efectivas para prevenir complicaciones y estabilizar al paciente
- ♦ Identificar patologías de las vías respiratorias y enfermedades exantemáticas en el entorno pediátrico, aplicando protocolos de tratamiento basados en las mejores prácticas clínicas
- ♦ Evaluar casos de maltrato infantil, asegurando un enfoque integral que incluye la protección y el soporte emocional del paciente, así como el transporte seguro del paciente crítico pediátrico para recibir atención especializada

Módulo 14. Emergencias Toxicológicas

- ♦ Evaluar los aspectos generales del paciente intoxicado, incluyendo la identificación de signos y síntomas de intoxicación y la aplicación de métodos diagnósticos apropiados para determinar la sustancia tóxica implicada
- ♦ Identificar los protocolos de manejo inicial y estabilización del paciente intoxicado, asegurando la administración de tratamientos adecuados como antídotos y soporte vital avanzado
- ♦ Prevenir complicaciones a largo plazo en pacientes intoxicados, proporcionando educación sobre la prevención de intoxicaciones y el manejo seguro de sustancias tóxicas tanto en el entorno hospitalario como en el hogar

Módulo 15. Atención al Trauma Grave (Catástrofes o EEH)

- ♦ Comprender los conceptos generales y la biomecánica de los accidentes, analizando cómo diferentes tipos de traumas afectan al cuerpo humano para aplicar un enfoque integral en su manejo
- ♦ Ahondar en la valoración primaria y secundaria efectiva en pacientes con trauma grave, identificando rápidamente las lesiones críticas y estableciendo prioridades en la atención

- ♦ Abordar las diferentes técnicas de movilización e inmovilización utilizando materiales y métodos apropiados, asegurando una correcta analgesia y sedación
- ♦ Delimitar las bases de la asistencia sanitaria en situaciones especiales, como lugares confinados y remotos, así como en pacientes pediátricos y embarazadas

Módulo 16. Otros aspectos importantes en Urgencias y Emergencias

- ♦ Diferenciar las prácticas y protocolos de seguridad del paciente, identificando y minimizando riesgos para asegurar un entorno seguro y eficiente en situaciones de urgencias y emergencias
- ♦ Integrar nuevas tecnologías en el manejo de urgencias y emergencias, evaluando su impacto y aplicabilidad para mejorar la precisión diagnóstica, la eficiencia operativa y los resultados clínicos

Módulo 17. Otras Emergencias

- ♦ Abordar las complicaciones urgentes del paciente terminal, aplicando intervenciones que alivien el sufrimiento y mejoren la calidad de vida en situaciones críticas
- ♦ Analizar las emergencias dermatológicas en el entorno de urgencias, utilizando conocimientos específicos de dermatología para abordar afecciones cutáneas agudas y graves
- ♦ Ahondar en el proceso de donación de órganos y tejidos, entendiendo los aspectos éticos, legales y clínicos involucrados, y coordinando con los equipos adecuados para asegurar un procedimiento exitoso y respetuoso

03

Dirección del curso

La filosofía de TECH consiste en ofrecer las titulaciones universitarias más completas y renovadas del panorama académico. Para conseguirlo, la institución lleva a cabo un minucioso proceso para conformar sus claustros docentes. Gracias a esto, el presente Experto Universitario cuenta con la participación de distinguidos expertos en el campo de las Emergencias Extrahospitalarias. Estos profesionales atesoran una vasta trayectoria laboral, donde han contribuido a optimizar la calidad de vida de múltiples pacientes. De este modo, los enfermeros accederán a una experiencia intensiva que les permitirá brindar cuidados de excelencia a individuos en condiciones críticas.



“

Accederás a un plan de estudios diseñado por un reputado cuadro docente especializado en Emergencias Extrahospitalarias, que te garantizará una actualización de conocimientos exitosa”

Dirección



Dr. Sendra Más, Juan Amaro

- ♦ Médico Adjunto del Servicio de Urgencias en el Hospital Vega Baja. Alicante, España
- ♦ Médico de Emergencias de la Unidad Médica Especializada (UME 1)
- ♦ Médico en el Servicio de Atención Médica de Urgencias (SAMU)
- ♦ Médico Helicóptero Medicalizado
- ♦ Licenciado en Medicina y Cirugía por la Universidad de Alicante
- ♦ Especialista en Medicina Familiar y Comunitaria
- ♦ Profesor Acreditado para la Sociedad Española de Emergencias
- ♦ Miembro de la Sociedad Española de Emergencias

Profesores

Dra. Perales Cano, Raquel

- ♦ Especialista en Medicina Familiar y Comunitaria
- ♦ Médico de Atención Primaria en el Centro de Salud La Loma
- ♦ Especialista del Servicio de Urgencias en el Hospital Vega Baja
- ♦ Médico de la Unidad Medicalizada de Emergencias 1 del Servicio Murciano de Salud
- ♦ Profesional Sanitaria de Samu

Dra. López Llames, Aurora

- ♦ Médico Especialista en Otorrinolaringología
- ♦ Jefa del Departamento de Otorrinolaringología en el Hospital Universitario de Torrevieja
- ♦ Facultativo Especialista en Menorca Ib-Salut
- ♦ Otorrinolaringóloga en el Hospital Universitario Central de Asturias
- ♦ Máster en Gestión Clínica por la Universidad Abierta de Cataluña
- ♦ Licenciada en Medicina y Cirugía por la Universidad de Oviedo

Dr. Zazo Menargues, Juan Manuel

- ♦ Médico de Atención Primaria especialista en el área Familiar y Comunitaria
- ♦ Coordinador Médico del Centro de Salud de El Raval de Elche
- ♦ Médico de Atención Primaria en Centro de Salud San Fermín
- ♦ Investigador del Departamento de Medicina Clínica de la Universidad CEU Cardenal Herrera

Dra. Fernández Martínez, María Ángeles

- ♦ Bioquímica-Nutricionista-Fitoterapeuta Responsable del Centro de Nutrición Natural Life
- ♦ Gerente de Línea de Parafarmacia, Dermofarmacia, Nutricosmética y Fitoterapia
- ♦ Licenciada en Bioquímica por la Universidad de Valencia
- ♦ Experto Universitario en Nutrición, Dietética y Dietoterapia
- ♦ Experto en Análisis Microbiológico de Alimentos
- ♦ Experto en Prevención y Tratamiento con Nutrición, Alimentación y Cáncer
- ♦ Experto en Nutrición Clínica y Deportiva Vegetariana
- ♦ Especialista en Intolerancias Alimentarias y el Estudio de la Microbiota Intestinal
- ♦ Numerosos cursos de estudio en Microbiota Intestinal, Métodos de Análisis y Aplicaciones
- ♦ Diplomada en Medicina Natural y Ortomolecular
- ♦ Experto en el uso actual de Nutricosmética y Nutraceuticos en general
- ♦ Experto en Gestión de punto de venta en la Oficina de Farmacia y Parafarmacia
- ♦ Socio de: Sociedad Española de Probióticos y Prebióticos (SEPyP), Sociedad Española de Dietética (SEDCA) y Sociedad Española de Nutrición (SEÑ)

Dra. Medina Martínez, María Ángeles

- ♦ Directora Médica y Cofundadora de Healthy Blue Bits
- ♦ Especialista de Medicina Familiar y Comunitaria de la Conselleria de Sanitat Universal de la Generalitat de Valencia
- ♦ Cofundadora de Toubabs Team
- ♦ Licenciada en Medicina por la Universidad Miguel Hernández de Elche
- ♦ Postgrado en Gestión Clínica por la Universidad Abierta de Cataluña
- ♦ Posgrado en Salud Pública y Comunitaria por la Universidad de Murcia
- ♦ Miembro de: ASD (Vocal), SoVaMFIC (Presidenta) y Foro de Médicos de Atención Primaria de la Comunidad Valenciana

Dra. Gavilán Martín, Cristina

- ♦ Médico Adjunto de Urgencias Pediátricas en el Hospital General Universitario de Elche
- ♦ Médico Especialista en Medicina Familiar y Comunitaria
- ♦ Doctora en Medicina por la Universidad Miguel Hernández de Elche
- ♦ Licenciada en Medicina y Cirugía por la Universidad de Alicante
- ♦ Credencial APLS por la Academia Americana de Pediatría y el Colegio Americano de Médicos de Urgencias
- ♦ Docente en Másteres Universitarios y cursos de postgrado.
- ♦ Miembro de: La Sociedad Española de Urgencias Pediátricas (SEUP)

Dra. Pérez Marín, Estefanía

- ♦ Médico Especialista en Salud Mental
- ♦ Médico Especialista en Psiquiatría en el Hospital General Universitario de Elche
- ♦ Licenciada en Medicina y Cirugía por la Universidad Miguel Hernández de Elche
- ♦ Experto en Emergencias en Salud Mental

04

Estructura y contenido

Mediante esta titulación universitaria, los profesionales de la Enfermería dispondrán de una comprensión integral relativa a la gestión de las Emergencias Extrahospitalarias. Para ello, el plan de estudios ahondará tanto en las técnicas de Soporte Cardiovascular Avanzado como en los procedimientos diagnósticos para identificar la gravedad de los pacientes. Además, el temario profundizará en la gestión de urgencias como las Neumonías, Hipertensiones Intracraneales, Hematurias o Gastroenteritis Agudas. De este modo, los egresados estarán altamente cualificados para llevar a cabo terapias como los sondajes, la administración de fármacos o incluso la monitorización continua del estado hemodinámico de los usuarios.





“

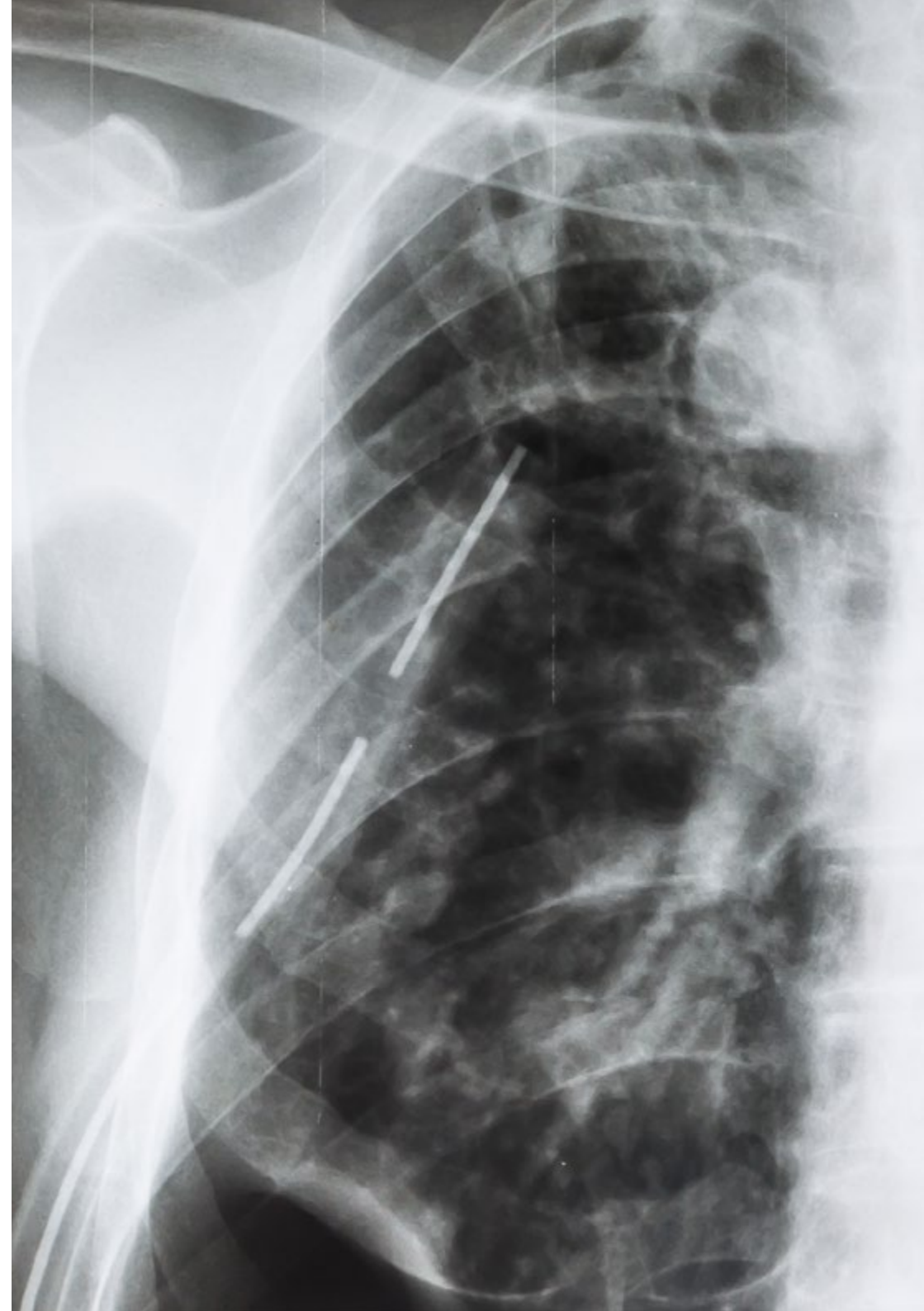
Brindarás una atención personalizada a pacientes con Lesiones Traumáticas en el entorno extrahospitalario, asegurando una postura adecuada para prevenir complicaciones clínicas como Fracturas”

Módulo 1. Generalidades

- 1.1. Definiciones y conceptos
- 1.2. Atención integral
- 1.3. Bioética y Legislación en Urgencias y Emergencias
- 1.4. Bioética
- 1.5. Legislación

Módulo 2. Soporte Cardiovascular Avanzado

- 2.1. Soporte vital básico en el adulto
 - 2.1.1. Generalidades
- 2.2. Soporte vital avanzado en el adulto
 - 2.2.1. Actuación ante bradiarritmia
 - 2.2.2. Actuación ante taquiarritmias
- 2.3. Soporte vital básico pediátrico
- 2.4. Soporte vital avanzado pediátrico y neonatal
 - 2.4.1. Reconocimiento y manejo del niño gravemente enfermo
 - 2.4.2. Manejo avanzado de la Vía Aérea
 - 2.4.3. Conceptos básicos de la ventilación mecánica en pediatría
 - 2.4.4. Vías de infusión y fármacos en RCP pediátrica
 - 2.4.5. Algoritmos de SVA pediátrico y tratamiento de las arritmias
- 2.5. Reanimación neonatal
 - 2.5.1. Estabilización y transporte neonatal
- 2.6. Soporte vital avanzado en el paciente con trauma grave
- 2.7. Soporte vital avanzado en casos especiales



Módulo 3. Incidentes de Múltiples Víctimas (IMV) y Catástrofes

- 3.1. Generalidades
- 3.2. Gestión de IMV y Catástrofes
- 3.3. Sectorización
- 3.4. Despliegue y Logística
- 3.5. Triage
- 3.6. Atención a múltiples víctimas
- 3.7. Evacuación
- 3.8. La gestión de un IMV en un hospital
- 3.9. Incidentes NBQR
- 3.10. Planes de Emergencia

Módulo 4. Técnicas Diagnósticas y Terapéuticas (EEH y Catástrofes)

- 4.1. Sondajes
- 4.2. Canalización venosa periférica y central
- 4.3. Vía intraósea
- 4.4. IOT
- 4.5. Vía aérea difícil
- 4.6. Ventilación Mecánica Invasiva
- 4.7. Manejo de la Ventilación Mecánica No Invasiva
- 4.8. Pericardiocentesis
- 4.9. Toracocentesis y drenaje pleural
- 4.10. Ecografía de urgencias
- 4.11. Terapia eléctrica (MP, CV, DF)
- 4.12. Monitorización del estado hemodinámico y electrocardiografía
- 4.13. Capnografía y pulsioximetría
- 4.14. Oxigenoterapia
- 4.15. Monitorización del estado neurológico
- 4.16. Monitorización de la sedoanalgesia
- 4.17. Recogida de muestras analíticas
- 4.18. Escalas de uso frecuente en urgencias y emergencias
- 4.19. Parámetros fisiológicos en adultos y niños

Módulo 5. Farmacología en Emergencias

- 5.1. Conceptos básicos
- 5.2. Vías de administración de fármacos en urgencias y emergencias
- 5.3. Seguridad en la administración de fármacos
- 5.4. Fluidoterapia
- 5.5. Fármacos más frecuentes en urgencias y emergencias
- 5.6. Fórmulas y cálculo de dosis

Módulo 6. Emergencias Cardiovasculares

- 6.1. Arritmias
- 6.2. Síncope
- 6.3. Dolor torácico agudo
- 6.4. Síndrome Coronario Agudo. Código Infarto
- 6.5. Pericarditis, taponamiento cardiaco
- 6.6. Insuficiencia cardiaca
- 6.7. Edema agudo de pulmón
- 6.8. Trombosis venosa profunda (TVP)
- 6.9. Tromboembolismo pulmonar (TEP)
- 6.10. Disección aórtica
- 6.11. Emergencias hipertensivas
- 6.12. Shock

Módulo 7. Emergencias Respiratorias

- 7.1. Emergencias respiratorias
- 7.2. Neumonía
- 7.3. Exacerbación de la EPOC
- 7.4. Pleuritis y derrame pleural
- 7.5. Neumotórax
- 7.6. Hemoptisis

Módulo 8. Emergencias Neurológicas

- 8.1. Valoración neurológica del paciente crítico
- 8.2. Trastornos vasculares, código ictus
- 8.3. Alteraciones del nivel de consciencia
- 8.4. Hipertensión intracraneal
- 8.5. Infecciones del sistema nervioso central
- 8.6. Crisis comiciales y estatus epiléptico
- 8.7. Cefaleas
- 8.8. Síndrome vertiginoso (Vértigo)

Módulo 9. Emergencias Digestivas

- 9.1. Dolor abdominal agudo
- 9.2. Hemorragia digestiva aguda y trastornos vasculares
- 9.3. Obstrucción intestinal
- 9.4. Gastroenteritis aguda
- 9.5. Pancreatitis aguda
- 9.6. Patología biliar aguda
- 9.7. Patología anal aguda

Módulo 10. Emergencias Nefrológicas

- 10.1. Emergencias nefrourológicas
- 10.2. Litiasis renal y del sistema excretor
- 10.3. Retención urinaria
- 10.4. Infecciones del tracto urinario
- 10.5. Fracaso renal agudo
- 10.6. Hematuria
- 10.7. Síndrome escrotal agudo
- 10.8. Patología uretral

Módulo 11. Emergencias Endocrinometabólicas

- 11.1. Trastornos del metabolismo de la glucosa
- 11.2. Urgencias tiroideas
- 11.3. Trastornos del equilibrio ácido-base
- 11.4. Trastornos del equilibrio hídrico
- 11.5. Trastornos del equilibrio electrolítico

Módulo 12. Emergencias Psiquiátricas

- 12.1. Psicopatologías
- 12.2. Agitación psicomotriz
- 12.3. Patología aguda alcohólica
- 12.4. Intento autolítico
- 12.5. Crisis de ansiedad
- 12.6. Síndrome neuroléptico maligno

Módulo 13. Urgencias y Emergencias Pediátricas

- 13.1. Cólico del lactante
- 13.2. Síndrome febril
- 13.3. Convulsiones
- 13.4. Patología de las vías respiratorias
- 13.5. Enfermedades exantemáticas
- 13.6. Patología digestiva
- 13.7. Maltrato infantil
- 13.8. Transporte del paciente crítico pediátrico

Módulo 14. Emergencias Toxicológicas

- 14.1. Aspectos generales del paciente intoxicado
- 14.2. Intoxicaciones más frecuentes

Módulo 15. Atención al Trauma Grave (Catástrofes o EEH)

- 15.1. Generalidades
- 15.2. Biomecánica de los accidentes
- 15.3. Valoración primaria y secundaria
- 15.4. TCE
- 15.5. Traumatismo torácico
- 15.6. Traumatismo abdominal
- 15.7. Traumatismo vertebral y lesión medular
- 15.8. Traumatismo del aparato locomotor
- 15.9. Heridas
- 15.10. Shock hipovolémico
- 15.11. Trauma pediátrico
- 15.12. Trauma en la embarazada
- 15.13. Traumatismos especiales
- 15.14. Traumatismos por agentes físicos y ambientales
- 15.15. Mordeduras y picaduras
- 15.16. Analgesia y sedación
- 15.17. Movilización e inmovilización. Materiales y técnicas
- 15.18. Rescate y asistencia sanitaria en lugares confinados y remotos

Módulo 16. Otros aspectos importantes en Urgencias y Emergencias

- 16.1. Habilidades de comunicación en urgencias
- 16.2. Seguridad del paciente
- 16.3. Nuevas competencias del profesional en urgencias y emergencias
- 16.4. Nuevas tecnologías en urgencias y emergencias

Módulo 17. Otras Emergencias

- 17.1. Complicaciones urgentes del paciente terminal
- 17.2. Atención a la situación de últimos días
- 17.3. Dermatología en urgencias
- 17.4. Donación de órganos y tejidos

05

Metodología

Este programa de capacitación ofrece una forma diferente de aprender. Nuestra metodología se desarrolla a través de un modo de aprendizaje de forma cíclica: **el Relearning**.

Este sistema de enseñanza es utilizado, por ejemplo, en las facultades de medicina más prestigiosas del mundo y se ha considerado uno de los más eficaces por publicaciones de gran relevancia como el ***New England Journal of Medicine***.



“

Descubre el Relearning, un sistema que abandona el aprendizaje lineal convencional para llevarte a través de sistemas cíclicos de enseñanza: una forma de aprender que ha demostrado su enorme eficacia, especialmente en las materias que requieren memorización”

En TECH Nursing School empleamos el Método del Caso

Ante una determinada situación concreta, ¿qué debería hacer un profesional? A lo largo del programa, los estudiantes se enfrentarán a múltiples casos clínicos simulados, basados en pacientes reales en los que deberán investigar, establecer hipótesis y, finalmente, resolver la situación. Existe abundante evidencia científica sobre la eficacia del método. Los enfermeros aprenden mejor, más rápido y de manera más sostenible en el tiempo.

Con TECH los enfermeros experimentan una forma de aprender que está moviendo los cimientos de las universidades tradicionales de todo el mundo.



Según el Dr. Gérvas, el caso clínico es la presentación comentada de un paciente, o grupo de pacientes, que se convierte en «caso», en un ejemplo o modelo que ilustra algún componente clínico peculiar, bien por su poder docente, bien por su singularidad o rareza. Es esencial que el caso se apoye en la vida profesional actual, intentando recrear los condicionantes reales en la práctica profesional de la enfermería.

“

¿Sabías que este método fue desarrollado en 1912, en Harvard, para los estudiantes de Derecho? El método del caso consistía en presentarles situaciones complejas reales para que tomaran decisiones y justificasen cómo resolverlas. En 1924 se estableció como método estándar de enseñanza en Harvard”

La eficacia del método se justifica con cuatro logros fundamentales:

1. Los enfermeros que siguen este método no solo consiguen la asimilación de conceptos, sino un desarrollo de su capacidad mental, mediante ejercicios de evaluación de situaciones reales y aplicación de conocimientos.
2. El aprendizaje se concreta de una manera sólida en capacidades prácticas que permiten al profesional de la enfermería una mejor integración del conocimiento en el ámbito hospitalario o de atención primaria.
3. Se consigue una asimilación más sencilla y eficiente de las ideas y conceptos, gracias al planteamiento de situaciones que han surgido de la realidad.
4. La sensación de eficiencia del esfuerzo invertido se convierte en un estímulo muy importante para el alumnado, que se traduce en un interés mayor en los aprendizajes y un incremento del tiempo dedicado a trabajar en el curso.



Relearning Methodology

TECH aúna de forma eficaz la metodología del Estudio de Caso con un sistema de aprendizaje 100% online basado en la reiteración, que combina 8 elementos didácticos diferentes en cada lección.

Potenciamos el Estudio de Caso con el mejor método de enseñanza 100% online: el Relearning.



El enfermero(a) aprenderá mediante casos reales y resolución de situaciones complejas en entornos simulados de aprendizaje. Estos simulacros están desarrollados a partir de software de última generación que permiten facilitar el aprendizaje inmersivo.

Situado a la vanguardia pedagógica mundial, el método Relearning ha conseguido mejorar los niveles de satisfacción global de los profesionales que finalizan sus estudios, con respecto a los indicadores de calidad de la mejor universidad online en habla hispana (Universidad de Columbia).

Con esta metodología se han capacitado más de 175.000 enfermeros con un éxito sin precedentes en todas las especialidades con independencia de la carga práctica.

Nuestra metodología pedagógica está desarrollada en un entorno de máxima exigencia, con un alumnado universitario de un perfil socioeconómico alto y una media de edad de 43,5 años.

El Relearning te permitirá aprender con menos esfuerzo y más rendimiento, implicándote más en tu especialización, desarrollando el espíritu crítico, la defensa de argumentos y el contraste de opiniones: una ecuación directa al éxito.

En nuestro programa, el aprendizaje no es un proceso lineal, sino que sucede en espiral (aprender, desaprender, olvidar y reaprender). Por eso, se combinan cada uno de estos elementos de forma concéntrica.

La puntuación global que obtiene el sistema de aprendizaje de TECH es de 8.01, con arreglo a los más altos estándares internacionales.



Este programa ofrece los mejores materiales educativos, preparados a conciencia para los profesionales:



Material de estudio

Todos los contenidos didácticos son creados por los especialistas que van a impartir el programa universitario, específicamente para él, de manera que el desarrollo didáctico sea realmente específico y concreto.

Estos contenidos son aplicados después al formato audiovisual, para crear el método de trabajo online de TECH. Todo ello, con las técnicas más novedosas que ofrecen piezas de gran calidad en todos y cada uno los materiales que se ponen a disposición del alumno.



Técnicas y procedimientos de enfermería en vídeo

TECH acerca al alumno las técnicas más novedosas, los últimos avances educativos y al primer plano de la actualidad en técnicas de enfermería. Todo esto, en primera persona, con el máximo rigor, explicado y detallado para contribuir a la asimilación y comprensión del estudiante. Y lo mejor de todo, puedes verlos las veces que quieras.



Resúmenes interactivos

El equipo de TECH presenta los contenidos de manera atractiva y dinámica en píldoras multimedia que incluyen audios, vídeos, imágenes, esquemas y mapas conceptuales con el fin de afianzar el conocimiento.

Este exclusivo sistema educativo para la presentación de contenidos multimedia fue premiado por Microsoft como "Caso de éxito en Europa".



Lecturas complementarias

Artículos recientes, documentos de consenso y guías internacionales, entre otros. En la biblioteca virtual de TECH el estudiante tendrá acceso a todo lo que necesita para completar su capacitación.





Análisis de casos elaborados y guiados por expertos

El aprendizaje eficaz tiene, necesariamente, que ser contextual. Por eso, TECH presenta los desarrollos de casos reales en los que el experto guiará al alumno a través del desarrollo de la atención y la resolución de las diferentes situaciones: una manera clara y directa de conseguir el grado de comprensión más elevado.



Testing & Retesting

Se evalúan y reevalúan periódicamente los conocimientos del alumno a lo largo del programa, mediante actividades y ejercicios evaluativos y autoevaluativos: para que, de esta manera, el estudiante compruebe cómo va consiguiendo sus metas.



Clases magistrales

Existe evidencia científica sobre la utilidad de la observación de terceros expertos. El denominado Learning from an Expert afianza el conocimiento y el recuerdo, y genera seguridad en las futuras decisiones difíciles.



Guías rápidas de actuación

TECH ofrece los contenidos más relevantes del curso en forma de fichas o guías rápidas de actuación. Una manera sintética, práctica y eficaz de ayudar al estudiante a progresar en su aprendizaje.



06

Titulación

El Experto Universitario en Enfermería en Emergencias Extrahospitalarias garantiza, además de la capacitación más rigurosa y actualizada, el acceso a un título de Experto Universitario expedido por TECH Global University.



“

Supera con éxito este programa y recibe tu titulación universitaria sin desplazamientos ni farragosos trámites”

Este programa te permitirá obtener el título propio de **Experto Universitario en Enfermería en Emergencias Extrahospitalarias** avalado por **TECH Global University**, la mayor Universidad digital del mundo.

TECH Global University, es una Universidad Oficial Europea reconocida públicamente por el Gobierno de Andorra (*boletín oficial*). Andorra forma parte del Espacio Europeo de Educación Superior (EEES) desde 2003. El EEES es una iniciativa promovida por la Unión Europea que tiene como objetivo organizar el marco formativo internacional y armonizar los sistemas de educación superior de los países miembros de este espacio. El proyecto promueve unos valores comunes, la implementación de herramientas conjuntas y fortaleciendo sus mecanismos de garantía de calidad para potenciar la colaboración y movilidad entre estudiantes, investigadores y académicos.

Este título propio de **TECH Global University**, es un programa europeo de formación continua y actualización profesional que garantiza la adquisición de las competencias en su área de conocimiento, confiriendo un alto valor curricular al estudiante que supere el programa.

Título: **Experto Universitario en Enfermería en Emergencias Extrahospitalarias**

Modalidad: **online**

Duración: **6 meses**

Acreditación: **25 ECTS**





Experto Universitario
Enfermería en Emergencias
Extrahospitalarias

- » Modalidad: online
- » Duración: 6 meses
- » Titulación: TECH Global University
- » Acreditación: 25 ECTS
- » Horario: a tu ritmo
- » Exámenes: online

Experto Universitario

Enfermería en Emergencias
Extrahospitalarias

