

# Experto Universitario

## Educación Sexual para Enfermería





## Experto Universitario Educación Sexual para Enfermería

- » Modalidad: online
- » Duración: 6 meses
- » Titulación: TECH Global University
- » Acreditación: 18 ECTS
- » Horario: a tu ritmo
- » Exámenes: online

Acceso web: [www.techtitute.com/enfermeria/experto-universitario/experto-educacion-sexual-enfermeria](http://www.techtitute.com/enfermeria/experto-universitario/experto-educacion-sexual-enfermeria)

# Índice

01

Presentación

---

*pág. 4*

02

Objetivos

---

*pág. 8*

03

Dirección del curso

---

*pág. 12*

04

Estructura y contenido

---

*pág. 18*

05

Metodología

---

*pág. 24*

06

Titulación

---

*pág. 32*

# 01

# Presentación

Las ETS y sus graves efectos sobre la salud afectan a millones de personas en todo el mundo según los datos facilitados por la OMS. La facilidad y rapidez para poder contraer dichas enfermedades y así como los métodos de prevención son informaciones de sumo interés para la salud de la ciudadanía. Por esta razón, el rol del profesional de la Enfermería es clave, dada su proximidad con el paciente y sus habilidades comunicativas en materia sanitaria. Ante esta realidad, nace esta propuesta académica que aporta una completa actualización en Sexualidad, en la evolución de la Sexología y los programas de promoción de Salud Sexual. Todo, en un formato 100% online y con contenido multimedia de alta calidad, elaborado por expertos en dicha área.



“

*Un Experto Universitario 100% online  
que elevará tus competencias para  
desarrollar programas de Educación  
Sexual desde el ámbito sanitario”*

En la era de la digital, la información disponible sobre Enfermedades de Transmisión Sexual es abundante. No obstante, a la par existe excesivo contenido contradictorio que genera confusión, amplifica mitos y no facilita la prevención de afecciones tan frecuentes como la Sífilis, la Gonorrea o la Clamidia. En este escenario, el profesional de la Enfermería y los programas orientados a educar a la población en este campo es fundamental para la Salud Sexual.

Una relevancia que requiere de sanitarios actualizados en lo concerniente a la Sexología, los métodos anticonceptivos, las conductas de riesgo o el asesoramiento sexológico. Basándose en las evidencias científicas más recientes en este campo, TECH ha creado este Experto Universitario en Educación Sexual para Enfermería de tan solo 6 meses de duración y con el temario más avanzado.

Se trata de una titulación que recorre a lo largo de 540 horas lectivas, el contenido esencial sobre la evolución de la Sexología como ciencia para adentrarse de lleno en la materia educativa en población infantil, en la adolescencia o en adultos. En este sentido, este programa da un paso más y ahonda en la Educación Sexual en la adultez avanzada, en la diversidad relacional y en el estigma de la población con diversidad funcional y trastorno mental grave y su relación con la Sexualidad.

Todo esto, además complementado por píldoras multimedia, lecturas especializadas y simulaciones de casos de estudio, accesible las 24 horas del día, desde cualquier dispositivo digital con conexión a internet. Aparte, los alumnos accederán a un grupo de *Masterclasses* impartidas por un reconocido Director Invitado Internacional que cuenta con una dilatada experiencia en investigación y educación sexual.

Sin duda, una excelente oportunidad de realizar una puesta al día a través de una opción académica flexible. Y es que, sin presencialidad, ni clases con horarios encorsetados, el egresado tendrá la posibilidad de autogestionar mejor su tiempo de estudio y conciliar sus actividades personales con una titulación de calidad.

Este **Experto Universitario en Educación Sexual para Enfermería** contiene el programa científico más completo y actualizado del mercado. Sus características más destacadas son:

- ♦ El desarrollo de casos prácticos presentados por expertos en Psicología y Sexología
- ♦ Los contenidos gráficos, esquemáticos y eminentemente prácticos con los que está concebido recogen una información científica y práctica sobre aquellas disciplinas indispensables para el ejercicio profesional
- ♦ Los ejercicios prácticos donde realizar el proceso de autoevaluación para mejorar el aprendizaje
- ♦ Su especial hincapié en metodologías innovadoras
- ♦ Las lecciones teóricas, preguntas al experto, foros de discusión de temas controvertidos y trabajos de reflexión individual
- ♦ La disponibilidad de acceso a los contenidos desde cualquier dispositivo fijo o portátil con conexión a internet



*Actualiza tus conocimientos de la mano de un destacado Director Invitado Internacional que impartirá un grupo de Masterclasses a lo largo de este programa”*

“

*Accede las 24 horas del día la Biblioteca Virtual de este Experto Universitario y mantente al tanto de las Enfermedades de Transmisión Sexual”*

El programa incluye en su cuadro docente a profesionales del sector que vierten en esta capacitación la experiencia de su trabajo, además de reconocidos especialistas de sociedades de referencia y universidades de prestigio.

Su contenido multimedia, elaborado con la última tecnología educativa, permitirá al profesional un aprendizaje situado y contextual, es decir, un entorno simulado que proporcionará una capacitación inmersiva programada para entrenarse ante situaciones reales.

El diseño de este programa se centra en el Aprendizaje Basado en Problemas, mediante el cual el profesional deberá tratar de resolver las distintas situaciones de práctica profesional que se le planteen a lo largo del curso académico. Para ello, contará con la ayuda de un novedoso sistema de vídeo interactivo realizado por reconocidos expertos.

*¿Buscas una titulación que te permita actualizar tus conocimientos sin agobios y autogestionando tu tiempo de estudio? Hazlo con TECH.*

*Ahonda en los estigmas hacia la población con diversidad funcional y su capacidad para mantener relaciones sexuales.*



# 02

## Objetivos

La especial cercanía de los profesionales de la enfermería con los pacientes hace preciso que cuenten con la información más actual sobre Sexualidad y posean las herramientas precisas para favorecer la Educación Sexual. En este sentido, TECH ha confeccionado este Experto Universitario de 6 meses de duración con la principal finalidad de aportar una completa puesta al día en este campo mediante un temario que ofrece una visión teórico-práctica y de gran utilidad para la praxis diaria.







“

*Con este programa podrás implementar desde la perspectiva sanitaria programas de Educación Sexual dirigidos tanto a un público joven como adulto”*



## Objetivos generales

---

- ♦ Adquirir conocimiento sobre la sexualidad ampliando la visión de la misma desde una perspectiva biopsicosocial
- ♦ Obtener herramientas para poder acompañar los casos relacionados con dificultades relacionadas con la sexualidad
- ♦ Identificar las variables que intervienen en el origen y mantenimiento de las diferentes disfunciones sexuales (componentes orgánicos, psicológicos, relacionales y culturales)
- ♦ Adquirir habilidades para poder compartir información sobre sexualidad de forma clara
- ♦ Comprender los aspectos que intervienen en el inicio y desarrollo de las relaciones de pareja (ciclo vital de la pareja: instauración y evolución)
- ♦ Describir la dinámica de las relaciones de pareja y factores que generan alteraciones en las mismas
- ♦ Indagar en temáticas complejas como la violencia de género y el abuso sexual infantil
- ♦ Lograr habilidades para afrontar las múltiples incidencias y tomas de decisiones que pueden presentarse en el ejercicio de su profesión
- ♦ Conocer de manera profunda la deontología en materia de sexualidad y pareja, así como aprender a realizar un ejercicio de introspección sobre aquellos aspectos personales y profesionales que pudieran colisionar con su profesión y que producirían un menoscabo de la labor terapéutica
- ♦ Realizar programas de investigación en sexualidad





## Objetivos específicos

---

### Módulo 1. Sexología. Hecho Sexual Humano

- ♦ Sentar bases de la Sexología como ciencia
- ♦ Conocer en profundidad los componentes que forman parte del hecho sexual humano
- ♦ Desmitificar creencias o prejuicios entorno a la sexualidad

### Módulo 2. Educación Sexual

- ♦ Entender las diferentes etapas del desarrollo sexual
- ♦ Obtener las habilidades necesarias para abordar la educación sexual en las diferentes etapas
- ♦ Desarrollar competencias para hablar de sexualidad con naturalidad
- ♦ Adquirir el conocimiento para responder a las dudas que surjan cuando se ofrezca educación sexual

### Módulo 3. Consulta Sexológica

- ♦ Desarrollar las habilidades del terapeuta necesarias para abordar temas de sexualidad y pareja
- ♦ Conocer de manera profunda los aspectos legales y éticos del profesional de la Sexología

# 03

## Dirección del curso

El profesorado de esta titulación universitaria ha sido seleccionado por TECH atendiendo a su excelente carrera profesional como Matrona, Psicológicas y Sexólogas que les ha permitido atender a numerosos casos clínicos y desarrollar acciones de promoción de la Salud Sexual. Así, con este excelente equipo, el alumnado conseguirá una efectiva puesta al día y además resolver cualquier duda que tenga sobre el contenido de este Experto Universitario.



“

*TECH ha seleccionado a un equipo especializado en Sexología, Enfermería y Psicología para aportarte la actualización más completa en Educación Sexual”*

## Directora Invitada Internacional

La Doctora Paola Zamperini cuenta con una larga trayectoria como investigadora y educadora en el área de **Género y Sexualidad**. Además, en su doctorado se especializó en **Literatura China y Estudios de la Mujer y de Género** por la Universidad de California en Berkeley. Con este enfoque interdisciplinar, sostiene un gran interés por crear entornos de aprendizaje marcados por la **teoría feminista y Queer**, al tiempo que profundiza en las tradiciones culturales chinas y de Asia Oriental.

Tras formar parte del Departamento de Lenguas y Culturas Asiáticas de la Universidad Northwestern, ha ocupado el cargo de **Directora Asociada del Programa Género y Sexualidad** de este centro académico. En su faceta como catedrática ha impartido cursos introductorios a los estudios sobre **sexualidad, sujetos sexuales y tradiciones del pensamiento feminista**. Por otra parte, en el campo de las culturas asiáticas, se ha centrado en la literatura china premoderna, teoría e historia de la moda, culturas literarias budistas en Asia Oriental, ficción china contemporánea, cine y cultura popular.

Con su compromiso por demostrar la relevancia de los estudios sobre China para la sociedad y la política, la Doctora Paola Zamperini ha trabajado en Europa, desarrollando conexiones intelectuales y de investigación con los principales centros sinológicos. En este sentido, ha colaborado como mentora de estudiantes universitarios y de posgrado en el **Centro de Estudios Asiáticos y Transculturales**, el cual es considerado el principal centro de estudios asiáticos de Europa en la Universidad de Heidelberg en Alemania.

También a lo largo de su carrera ha escrito y publicado numerosos libros y artículos sobre **las representaciones de la prostitución, el suicidio femenino, la teoría y la historia de la moda y la resonancia espiritual**. Asimismo, muchos de estos temas los ha relacionado con la literatura y la cultura chinas.



## Dra. Zamperini, Paola

---

- Directora Asociada del Programa Género y Sexualidad de la Universidad Northwestern, EE. UU.
- Directora del Departamento de Lenguas y Cultura Asiáticas de la Universidad Northwestern
- Catedrática Asociada de Lenguas y Civilizaciones Asiáticas en el Amherst College
- Investigadora y Mentora en el Centro de Estudios Asiáticos y Transculturales de la Universidad de Heidelberg, Alemania
- Doctora en Literatura China y Estudios de la Mujer y de Género por la Universidad de California en Berkeley
- Graduada en Lengua y Literatura China por la Universidad Ca' Foscari de Venecia

“

*Gracias a TECH podrás aprender con los mejores profesionales del mundo”*

## Dirección



### Dña. Ramos Escamilla, María

- ♦ Psicóloga, Sexóloga, Terapeuta de Pareja y directora de Destino Kink
- ♦ Sexóloga y Terapeuta de Pareja
- ♦ Directora de Destino Kink
- ♦ Licenciada en Psicología por la Universidad Complutense de Madrid
- ♦ Máster en Sexología, Educación Sexual y Asesoramiento Sexológico por la Universidad Camilo José Cela

## Profesores

### D. Coronilla Delgado, Eduardo

- ♦ Profesional de programas de Salud, Juventud, Educación y Formación en la Asociación LGTBIQAP+ JereLesGay de Jerez de la Frontera y en la FELGTBI+
- ♦ Grado en Psicología por la Universidad de Sevilla
- ♦ Especialista en Sexología por la Universidad Camilo José Cela en IUNIVES
- ♦ Miembro de: Comité Fast Track de Jerez (comité que lucha contra la pandemia y el estigma del VIH+)

### Dña. Gutiérrez Ramos, Pamela

- ♦ Matrona y Sexóloga
- ♦ Sexóloga voluntaria en la ONG
- ♦ Sexóloga en el Centro Joven de Atención a la Sexualidad
- ♦ Diplomada en Acompañamiento Consciente e Integral del Periodo Materno
- ♦ Perinatal con Perspectiva de Género y con Enfoque Biopsicosocial





# 04

## Estructura y contenido

En el diseño de esta titulación universitaria el equipo docente especializado que la integra ha tenido en cuenta la información basada en las últimas evidencias científicas en torno a la Sexología y el relevante papel de la Educación Sexual en la población. Así, para ofrecer al alumnado una actualización mucho más completa este programa incluye numeroso material adicional en el que TECH ha empleado la tecnología más avanzada aplicada a la enseñanza universitaria.





“

*Las píldoras multimedia te aproximarán de manera dinámica a las evidencias científicas más recientes sobre el climaterio y la andropausia”*

## Módulo 1. Sexología.

- 1.1. Evolución de la Sexología como ciencia
  - 1.1.1. Primeras referencias de la sexualidad
  - 1.1.2. Desarrollo de la Sexología como ciencia
  - 1.1.3. El hecho sexual humano
- 1.2. Fundamentos biológicos
  - 1.2.1. Sistema neuroendocrino
  - 1.2.2. Genética
  - 1.2.3. Anatomía genital
- 1.3. Fundamentos sociales
  - 1.3.1. Influencia de la cultura
  - 1.3.2. Influencia del entorno
- 1.4. Fundamentos psicológicos
  - 1.4.1. Constitución somatosexual
  - 1.4.2. Identidad sexual y de género
  - 1.4.3. Expresión de género y roles
  - 1.4.4. Fundamentos sociales
  - 1.4.5. Influencia de la cultura
  - 1.4.6. Influencia del entorno
- 1.5. Sexología evolutiva
  - 1.5.1. Definición
  - 1.5.2. Hechos normales que acontecen en la vida de una persona
- 1.6. Desarrollo de la sexualidad
  - 1.6.1. Sistema nervioso
  - 1.6.2. Caracteres sexuales primarios
  - 1.6.3. Caracteres sexuales secundarios
  - 1.6.4. Caracteres sexuales terciarios
- 1.7. Desarrollo infantil
  - 1.7.1. Conceptualización
  - 1.7.2. La importancia del desarrollo emocional desde la infancia
  - 1.7.3. Teoría del apego de Bowlby



- 1.8. Procesos biológicos humanos
  - 1.8.1. Cambios físicos, psicológicos y sexuales durante la adolescencia
    - 1.8.1.1. Ciclo menstrual
  - 1.8.2. Embarazo, parto y posparto
  - 1.8.3. Climaterio y menopausia
  - 1.8.4. Andropausia
- 1.9. Repaso antropológico de la sexualidad humana
  - 1.9.1. El cambio de la cuadrupedia a la bipedestación
  - 1.9.2. Hallazgos históricos más importantes
  - 1.9.3. El paleolítico y la revolución de los afectos
  - 1.9.4. Origen de la monogamia
- 1.10. Ámbitos de desarrollo de la Sexología
  - 1.10.1. Clínica
  - 1.10.2. Física
  - 1.10.3. Educación
  - 1.10.4. Divulgación

## Módulo 2. Educación Sexual

- 2.1. Principios
  - 2.1.1. Entendiendo su importancia
  - 2.1.2. Papel del educador sexual
  - 2.1.3. Derechos sexuales y reproductivos
  - 2.1.4. Objetivos generales
- 2.2. Educación Sexual infancia
  - 2.2.1. Objetivos específicos de esta etapa
  - 2.2.2. Papel de los progenitores y otros agentes educadores
  - 2.2.3. Educación Sexual en etapa infantil
  - 2.2.4. Educación Sexual en primaria
  - 2.2.5. Propuestas de actividades y recursos

- 2.3. Educación Sexual adolescencia
  - 2.3.1. Objetivos específicos de esta etapa
  - 2.3.2. Papel de los iguales
  - 2.3.3. Educación sexual (11-17 años)
  - 2.3.4. Educación sexual (17-19 años)
  - 2.3.5. Propuestas de actividades y recursos
- 2.4. Educación Sexual adultez
  - 2.4.1. Objetivos según intereses más particulares
  - 2.4.2. Educación Sexual en la adultez temprana (19-40 años)
  - 2.4.3. Educación Sexual en la adultez intermedia (40-60 años)
  - 2.4.4. Propuestas de actividades y recursos
- 2.5. Educación Sexual en la adultez avanzada (a partir de 60 años)
  - 2.5.1. Objetivos específicos de esta etapa
  - 2.5.2. Dificultades principales
  - 2.5.3. Propuestas de actividades y recursos
- 2.6. Diseño e implementación de programas
  - 2.6.1. Diagnóstico de intereses
  - 2.6.2. Elaboración del programa
  - 2.6.3. Implementación del programa
  - 2.6.4. Evaluación del programa
- 2.7. Prevención y salud
  - 2.7.1. Métodos anticonceptivos y conceptivos
  - 2.7.2. Anticoncepción de emergencia
  - 2.7.3. Infecciones de transmisión sexual
  - 2.7.4. Conductas de riesgo
- 2.8. Diversidad relacional
  - 2.8.1. Origen de la monogamia
  - 2.8.2. Conceptos importantes:
  - 2.8.3. Tipos de relaciones abiertas



- 2.9. Diversidad funcional y trastorno mental grave
  - 2.9.1. Estigmas de esta población
  - 2.9.2. Modelo PLISSIT
  - 2.9.3. Asistencia sexual
- 2.10. Educación formal y no formal
  - 2.10.1. Tipos de formaciones

### Módulo 3. Consulta Sexológica

- 3.1. Supuestos básicos
  - 3.1.1. Objetivos de la terapia sexual
  - 3.1.2. Encuadre terapéutico
  - 3.1.3. Fases generales de la intervención
- 3.2. Aspectos Deontológicos
  - 3.2.1. Principios básicos
  - 3.2.2. Deontología en Sexología
  - 3.2.3. Deontología propia de cada profesión
- 3.3. Asesoramiento sexológico
  - 3.3.1. Características especiales
  - 3.3.2. Dudas más frecuentes
- 3.4. Habilidades del terapeuta
  - 3.4.1. Competencias
  - 3.4.2. Escucha activa
  - 3.4.3. Autoconocimiento
  - 3.4.4. Buenas prácticas
- 3.5. Autocuidado del terapeuta
  - 3.5.1. Riesgo de *Burn out*
  - 3.5.2. Importancia del ajuste psicológico del terapeuta
  - 3.5.3. Cuidar la energía
- 3.6. Alianza terapéutica
  - 3.6.1. Importancia
  - 3.6.2. Características de la relación terapéutica
  - 3.6.3. Diferentes enfoques de la alianza terapéutica

- 3.7. Características específicas de la terapia de pareja y terapia sexual
  - 3.7.1. Clima vivencial
  - 3.7.2. Resistencias habituales hacia la terapia
- 3.8. Características para un buen pronóstico
  - 3.8.1. Seguridad dentro del sistema terapéutico
  - 3.8.2. Enganche en el proceso terapéutico
  - 3.8.3. Conexión emocional con el terapeuta
- 3.9. Cuestiones a abordar
  - 3.9.1. Percepción del propio cuerpo
  - 3.9.2. Autoconcepto
  - 3.9.3. Autoestima
- 3.10. Consulta online
  - 3.10.1. Ventajas e inconvenientes
  - 3.10.2. Eficacia demostrada
  - 3.10.3. Condiciones óptimas para la consulta online



*Haz una efectiva puesta al día sobre el modelo PLISSIT y su efectividad para el abordaje de alternaciones de sexualidad en diferentes contextos”*

05

# Metodología

Este programa de capacitación ofrece una forma diferente de aprender. Nuestra metodología se desarrolla a través de un modo de aprendizaje de forma cíclica: ***el Relearning***.

Este sistema de enseñanza es utilizado, por ejemplo, en las facultades de medicina más prestigiosas del mundo y se ha considerado uno de los más eficaces por publicaciones de gran relevancia como el ***New England Journal of Medicine***.





“

*Descubre el Relearning, un sistema que abandona el aprendizaje lineal convencional para llevarte a través de sistemas cíclicos de enseñanza: una forma de aprender que ha demostrado su enorme eficacia, especialmente en las materias que requieren memorización”*

## En TECH Nursing School empleamos el Método del Caso

Ante una determinada situación concreta, ¿qué debería hacer un profesional? A lo largo del programa, los estudiantes se enfrentarán a múltiples casos clínicos simulados, basados en pacientes reales en los que deberán investigar, establecer hipótesis y, finalmente, resolver la situación. Existe abundante evidencia científica sobre la eficacia del método. Los enfermeros aprenden mejor, más rápido y de manera más sostenible en el tiempo.

*Con TECH los enfermeros experimentan una forma de aprender que está moviendo los cimientos de las universidades tradicionales de todo el mundo.*



Según el Dr. Gérvas, el caso clínico es la presentación comentada de un paciente, o grupo de pacientes, que se convierte en «caso», en un ejemplo o modelo que ilustra algún componente clínico peculiar, bien por su poder docente, bien por su singularidad o rareza. Es esencial que el caso se apoye en la vida profesional actual, intentando recrear los condicionantes reales en la práctica profesional de la enfermería.

“

*¿Sabías que este método fue desarrollado en 1912, en Harvard, para los estudiantes de Derecho? El método del caso consistía en presentarles situaciones complejas reales para que tomaran decisiones y justificasen cómo resolverlas. En 1924 se estableció como método estándar de enseñanza en Harvard”*

#### La eficacia del método se justifica con cuatro logros fundamentales:

1. Los enfermeros que siguen este método no solo consiguen la asimilación de conceptos, sino un desarrollo de su capacidad mental, mediante ejercicios de evaluación de situaciones reales y aplicación de conocimientos.
2. El aprendizaje se concreta de una manera sólida en capacidades prácticas que permiten al profesional de la enfermería una mejor integración del conocimiento en el ámbito hospitalario o de atención primaria.
3. Se consigue una asimilación más sencilla y eficiente de las ideas y conceptos, gracias al planteamiento de situaciones que han surgido de la realidad.
4. La sensación de eficiencia del esfuerzo invertido se convierte en un estímulo muy importante para el alumnado, que se traduce en un interés mayor en los aprendizajes y un incremento del tiempo dedicado a trabajar en el curso.



## Relearning Methodology

TECH aúna de forma eficaz la metodología del Estudio de Caso con un sistema de aprendizaje 100% online basado en la reiteración, que combina 8 elementos didácticos diferentes en cada lección.

Potenciamos el Estudio de Caso con el mejor método de enseñanza 100% online: el Relearning.



*El enfermero(a) aprenderá mediante casos reales y resolución de situaciones complejas en entornos simulados de aprendizaje. Estos simulacros están desarrollados a partir de software de última generación que permiten facilitar el aprendizaje inmersivo.*

Situado a la vanguardia pedagógica mundial, el método Relearning ha conseguido mejorar los niveles de satisfacción global de los profesionales que finalizan sus estudios, con respecto a los indicadores de calidad de la mejor universidad online en habla hispana (Universidad de Columbia).

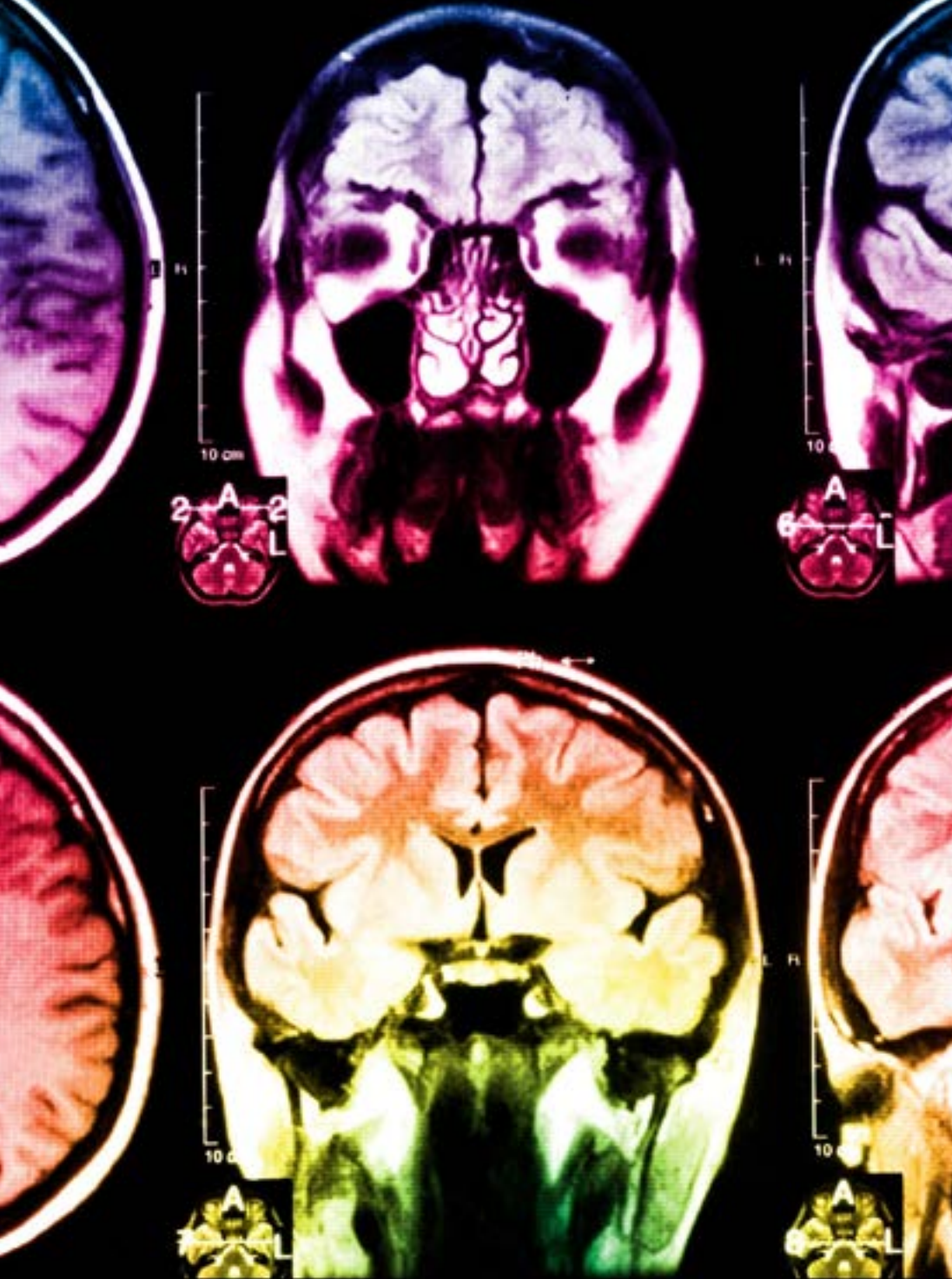
Con esta metodología se han capacitado más de 175.000 enfermeros con un éxito sin precedentes en todas las especialidades con independencia de la carga práctica.

Nuestra metodología pedagógica está desarrollada en un entorno de máxima exigencia, con un alumnado universitario de un perfil socioeconómico alto y una media de edad de 43,5 años.

*El Relearning te permitirá aprender con menos esfuerzo y más rendimiento, implicándote más en tu especialización, desarrollando el espíritu crítico, la defensa de argumentos y el contraste de opiniones: una ecuación directa al éxito.*

En nuestro programa, el aprendizaje no es un proceso lineal, sino que sucede en espiral (aprender, desaprender, olvidar y reaprender). Por eso, se combinan cada uno de estos elementos de forma concéntrica.

La puntuación global que obtiene el sistema de aprendizaje de TECH es de 8.01, con arreglo a los más altos estándares internacionales.



Este programa ofrece los mejores materiales educativos, preparados a conciencia para los profesionales:



#### Material de estudio

Todos los contenidos didácticos son creados por los especialistas que van a impartir el programa universitario, específicamente para él, de manera que el desarrollo didáctico sea realmente específico y concreto.

Estos contenidos son aplicados después al formato audiovisual, para crear el método de trabajo online de TECH. Todo ello, con las técnicas más novedosas que ofrecen piezas de gran calidad en todos y cada uno los materiales que se ponen a disposición del alumno.



#### Técnicas y procedimientos de enfermería en vídeo

TECH acerca al alumno las técnicas más novedosas, los últimos avances educativos y al primer plano de la actualidad en técnicas de enfermería. Todo esto, en primera persona, con el máximo rigor, explicado y detallado para contribuir a la asimilación y comprensión del estudiante. Y lo mejor de todo, puedes verlos las veces que quieras.



#### Resúmenes interactivos

El equipo de TECH presenta los contenidos de manera atractiva y dinámica en píldoras multimedia que incluyen audios, vídeos, imágenes, esquemas y mapas conceptuales con el fin de afianzar el conocimiento.

Este exclusivo sistema educativo para la presentación de contenidos multimedia fue premiado por Microsoft como "Caso de éxito en Europa".



#### Lecturas complementarias

Artículos recientes, documentos de consenso y guías internacionales, entre otros. En la biblioteca virtual de TECH el estudiante tendrá acceso a todo lo que necesita para completar su capacitación.





### Análisis de casos elaborados y guiados por expertos

El aprendizaje eficaz tiene, necesariamente, que ser contextual. Por eso, TECH presenta los desarrollos de casos reales en los que el experto guiará al alumno a través del desarrollo de la atención y la resolución de las diferentes situaciones: una manera clara y directa de conseguir el grado de comprensión más elevado.



### Testing & Retesting

Se evalúan y reevalúan periódicamente los conocimientos del alumno a lo largo del programa, mediante actividades y ejercicios evaluativos y autoevaluativos: para que, de esta manera, el estudiante compruebe cómo va consiguiendo sus metas.



### Clases magistrales

Existe evidencia científica sobre la utilidad de la observación de terceros expertos. El denominado Learning from an Expert afianza el conocimiento y el recuerdo, y genera seguridad en las futuras decisiones difíciles.



### Guías rápidas de actuación

TECH ofrece los contenidos más relevantes del curso en forma de fichas o guías rápidas de actuación. Una manera sintética, práctica y eficaz de ayudar al estudiante a progresar en su aprendizaje.



06

# Titulación

El Experto Universitario en Educación Sexual para Enfermería garantiza, además de la capacitación más rigurosa y actualizada, el acceso a un título de Experto Universitario expedido por TECH Global University.





“

*Supera con éxito este programa y recibe tu titulación universitaria sin desplazamientos ni farragosos trámites”*

Este programa te permitirá obtener el título propio de **Experto Universitario en Educación Sexual para Enfermería** avalado por **TECH Global University**, la mayor Universidad digital del mundo.

**TECH Global University**, es una Universidad Oficial Europea reconocida públicamente por el Gobierno de Andorra (*boletín oficial*). Andorra forma parte del Espacio Europeo de Educación Superior (EEES) desde 2003. El EEES es una iniciativa promovida por la Unión Europea que tiene como objetivo organizar el marco formativo internacional y armonizar los sistemas de educación superior de los países miembros de este espacio. El proyecto promueve unos valores comunes, la implementación de herramientas conjuntas y fortaleciendo sus mecanismos de garantía de calidad para potenciar la colaboración y movilidad entre estudiantes, investigadores y académicos.

Este título propio de **TECH Global University**, es un programa europeo de formación continua y actualización profesional que garantiza la adquisición de las competencias en su área de conocimiento, confiriendo un alto valor curricular al estudiante que supere el programa.

Título: **Experto Universitario en Educación Sexual para Enfermería**

Modalidad: **online**

Duración: **6 meses**

Acreditación: **18 ECTS**





**Experto Universitario**  
Educación Sexual  
para Enfermería

- » Modalidad: online
- » Duración: 6 meses
- » Titulación: TECH Global University
- » Acreditación: 18 ECTS
- » Horario: a tu ritmo
- » Exámenes: online

# Experto Universitario

## Educación Sexual para Enfermería