

# Experto Universitario

Atención de Enfermería al  
Paciente Anciano: Alteraciones  
Nutricionales y Funcionales



## Experto Universitario

### Atención de Enfermería al Paciente Anciano: Alteraciones Nutricionales y Funcionales

- » Modalidad: No escolarizada (100% en línea)
- » Duración: 6 meses
- » Titulación: TECH Universidad
- » Horario: a tu ritmo
- » Exámenes: online

Acceso web: [www.techtute.com/enfermeria/experto-universitario/experto-atencion-enfermeria-al-paciente-anciano-alteraciones-nutricionales-funcionales](http://www.techtute.com/enfermeria/experto-universitario/experto-atencion-enfermeria-al-paciente-anciano-alteraciones-nutricionales-funcionales)

# Índice

01

Presentación

---

*pág. 4*

02

Objetivos

---

*pág. 8*

03

Dirección del curso

---

*pág. 12*

04

Estructura y contenido

---

*pág. 16*

05

Metodología

---

*pág. 20*

06

Titulación

---

*pág. 28*

# 01

# Presentación

Las funcionalidades de las personas van disminuyendo conforme avanza su edad, por lo que requieren de cuidados más especializados y centrados en sus principales necesidades. Uno de los reclamos más urgentes suele ser el de la nutrición, pues los mayores necesitan una alimentación más equilibrada y saludable que otros grupos de edad para mantener un estilo de vida sano. Esta capacitación de TECH complementa un conocimiento avanzado en nutrición para ancianos con una serie de aptitudes en el sistema funcional que ayudan al alumno a tener una mejor perspectiva del funcionamiento de la musculatura en el envejecimiento y cómo tratar correctamente posibles caídas y lesiones.







“

*Conviértete en un profesional solicitado en el área de la atención a pacientes ancianos con aptitudes en tratamiento de alteraciones nutricionales y funcionales”*

En edades avanzadas es más importante el cuidado de la dieta, pues las alteraciones nutricionales pueden desembocar en mayores problemas de salud que se pueden evitar simplemente con una buena planificación de las comidas y alimentos. A estos trastornos alimenticios se les suma la pérdida progresiva de funcionalidades motoras, lo que puede provocar lesiones y caídas para los que el profesional debe estar preparado.

Es por ello que esta titulación de TECH incide especialmente en la fragilidad de los ancianos, teniendo en cuenta sus necesidades nutricionales, las dietas que pueden seguir o incluso las diferentes causas que pueden provocar una caída, a fin de que el profesional pueda establecer planes de prevención para las mismas.

Gracias a estos conocimientos y avanzadas metodologías, el alumno egresará de este Experto Universitario siendo un mejor profesional de la enfermería, aportando además más calidad de vida a los ancianos a su cargo, lo que sin duda fomentará su crecimiento tanto laboral como personal en un campo extremadamente valorado en la sociedad.

Este **Experto Universitario en Atención de Enfermería al Paciente Anciano: Alteraciones Nutricionales y Funcionales** contiene el programa científico más completo y actualizado del mercado. Sus características más destacadas son:

- ♦ El desarrollo de casos prácticos presentados por expertos en enfermería geriátrica
- ♦ Los contenidos gráficos, esquemáticos y eminentemente prácticos con los que está concebido recogen una información científica y práctica sobre aquellas disciplinas indispensables para el ejercicio profesional
- ♦ Los ejercicios prácticos donde realizar el proceso de autoevaluación para mejorar el aprendizaje
- ♦ Su especial hincapié en metodologías innovadoras
- ♦ Las lecciones teóricas, preguntas al experto, foros de discusión de temas controvertidos y trabajos de reflexión individual
- ♦ La disponibilidad de acceso a los contenidos desde cualquier dispositivo fijo o portátil con conexión a internet



*Matricúlate hoy en este Experto Universitario y comienza a cambiar la vida de los ancianos a tu cuidado, que agradecerán tu profesionalidad y dedicación”*

“

*Necesitas tener los mejores conocimientos para ponerte al cargo del sector más delicado de la población. TECH te los proporciona con el mejor cuadro docente y la metodología de trabajo más innovadora”*

El programa incluye, en su cuadro docente, a profesionales del sector que vierten en esta capacitación la experiencia de su trabajo, además de reconocidos especialistas de sociedades de referencia y universidades de prestigio.

Su contenido multimedia, elaborado con la última tecnología educativa, permitirá al profesional un aprendizaje situado y contextual, es decir, un entorno simulado que proporcionará una capacitación inmersiva programada para entrenarse ante situaciones reales.

El diseño de este programa se centra en el Aprendizaje Basado en Problemas, mediante el cual el profesional deberá tratar de resolver las distintas situaciones de práctica profesional que se le planteen a lo largo del curso académico. Para ello, contará con la ayuda de un novedoso sistema de vídeo interactivo realizado por reconocidos expertos.

*Trabajas en un sector de alta valoración, pero también inestimable exigencia. Ponte a la altura de las demandas sociales con este Experto Universitario de TECH.*

*Formalizando hoy tu matrícula en este Experto Universitario estarás plantando la semilla de lo que será tu futuro éxito profesional en el campo de la enfermería y cuidado de ancianos.*



# 02 Objetivos

Este Experto Universitario tiene como objetivo fomentar el crecimiento profesional de sus alumnos, proporcionándoles un conocimiento único en su campo que, sin lugar a dudas, les llevará a la excelencia profesional en la atención de ancianos. Esto se consigue gracias a una metodología educativa innovadora, en la que el alumno es la pieza central del aprendizaje, contando con la libertad de poder adaptar el material didáctico a sus propios ritmos y responsabilidades personales o profesionales.







“

*Cumplirás tus ambiciones profesionales al mismo tiempo que mejoras la calidad de vida de los que están a tu alrededor, lo que te aportará un valor formidable en tu carrera de enfermería”*



## Objetivos generales

---

- ♦ Actualizar al profesional en los procedimientos e intervenciones de enfermería para realizar una correcta atención al paciente geriátrico en la unidad de hospitalización de medicina interna
- ♦ Adquirir una serie de competencias dirigidas a mejorar las habilidades de los profesionales de enfermería dedicados al ámbito geriátrico
- ♦ Disponer de los mejores tratamientos, desde el punto de vista del profesional de la enfermería, para pacientes geriátricos, atendiendo a las particularidades de cada caso

“

*Matriculándote ya estás dando el primer paso hacia un futuro laboral mejor, donde apliques técnicas avanzadas del cuidado de ancianos que te lleven a ser un excelente profesional”*







## Objetivos específicos

---

### Módulo 1. Esfera nutricional en el anciano

- ♦ Entender la importancia de la nutrición en las personas ancianas
- ♦ Adaptar la nutrición a los diferentes pacientes, dependiendo de su patología
- ♦ Actualizar las complicaciones que pueden aparecer en la diabetes, para poder anticiparnos a ellas y evitar que se produzcan, o saber actuar si estas ya han aparecido
- ♦ Incorporar los procedimientos de actuación ante las distintas enfermedades asociadas al síndrome metabólico en la práctica diaria

### Módulo 2. Esfera funcional en el anciano

- ♦ Actualizar los cuidados de enfermería expertos relacionados con la seguridad del paciente

### Módulo 3. Caídas en el anciano

- ♦ Dar respuesta a las posibles lesiones resultantes de caídas y golpes
- ♦ Identificar las situaciones de urgencia en pacientes con ETV y actualizar los procedimientos de actuación ante ellas

# 03

## Dirección del curso

El personal docente a cargo de la elaboración de este Experto Universitario de TECH tiene amplia experiencia en el cuidado de ancianos. Este valor profesional se ha volcado en todo el material didáctico disponible para el alumno, con multitud de ejemplos y apoyo audiovisual que facilitan en gran medida la labor de aprendizaje. El estudiante se verá apoyado en todo momento por técnicos que quieren verle dar lo mejor de sí mismo, potenciando su capacidad en el atendimento de personas mayores.







“

*Tienes garantizado un mejor futuro laboral gracias al apoyo que te brindará todo el personal docente de TECH, implicado al máximo en que saques el mayor provecho posible de esta capacitación”*

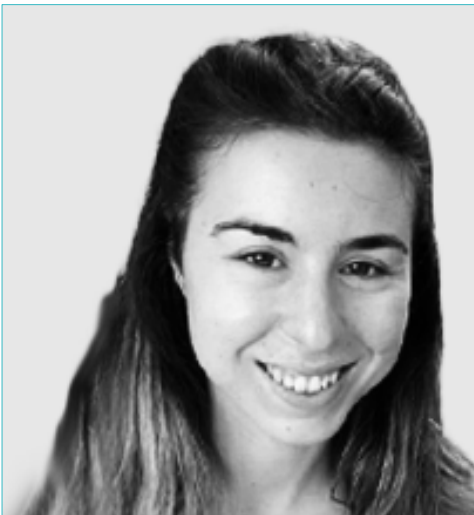
## Directora Invitada



### Dña. Hernanz Borrego, Giovanna

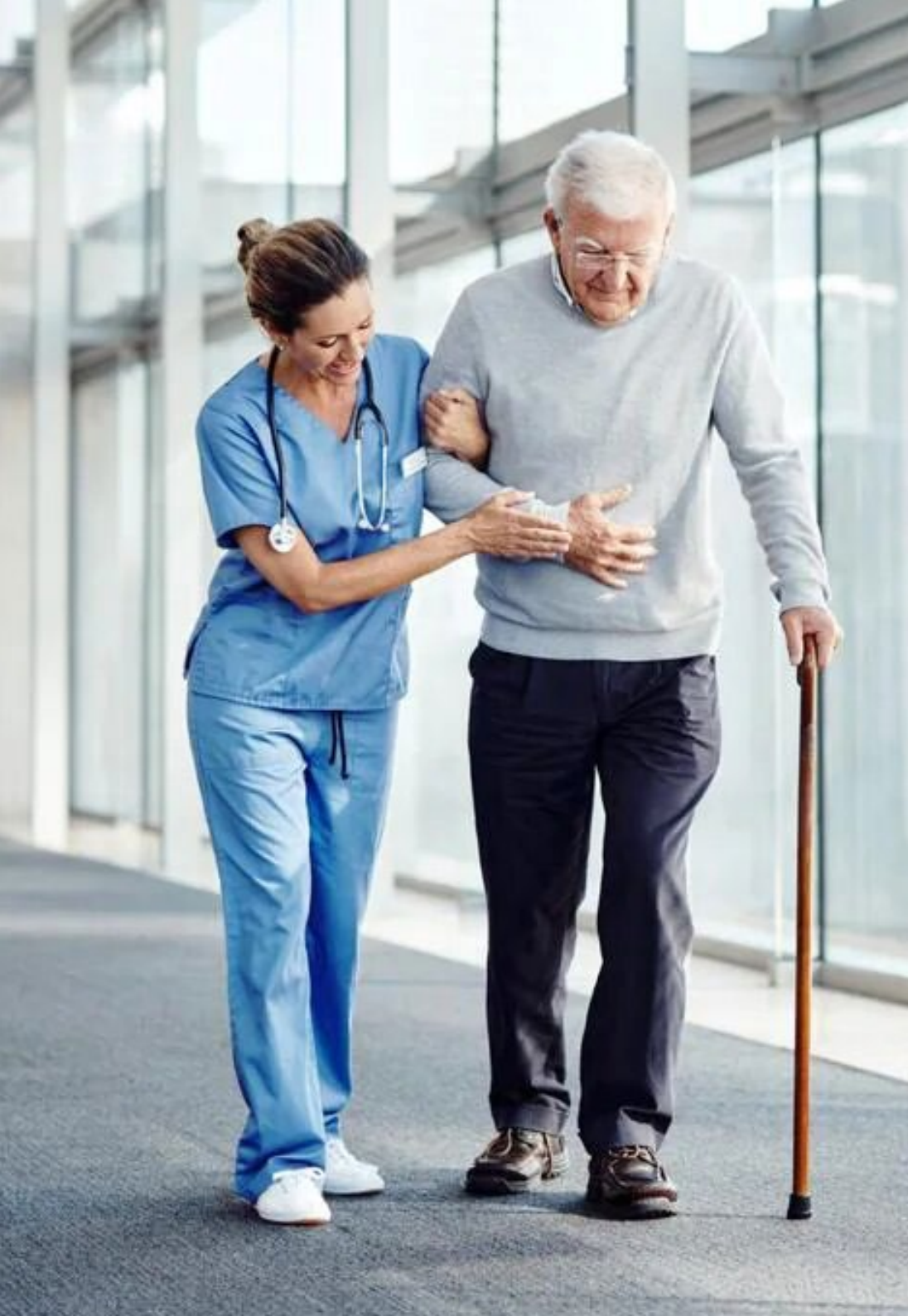
- ♦ Jefa de Área de Enfermería de especialidades médicas (Geriatría, Medicina Interna, Unidad de Infecciosos, Neumología, Nefrología, Digestivo, Neurología, Unidad de Ictus y Hemodiálisis, Hospital de Día Médico Polivalente, Unidad de Cuidados Paliativos, Endoscopias, Hospitalización a domicilio) del Hospital General Universitario Gregorio Marañón
- ♦ Colaboración como docente en los másteres de Dirección y Gestión de servicios de Salud para Enfermería y Dirección y Gestión de en Enfermería de la Universidad CEU Cardenal Herrera
- ♦ Diplomada Universitaria en Enfermería por la Universidad Complutense de Madrid
- ♦ Máster de Dirección y Gestión de en Enfermería de la Universidad CEU Cardenal Herrera
- ♦ Miembro activo del Comité de Gestión Ambiental del Hospital General Universitario Gregorio Marañón
- ♦ Miembro activo de la Comisión Funcional de Riesgos Sanitarios del Hospital General Universitario Gregorio Marañón

## Dirección



### Dña. Verano de la Torre, Marina

- ♦ Enfermera de continuidad asistencial en Hospital Universitario Fundación Jiménez Díaz
- ♦ Colaboradora docente en seminarios sobre Valoración Geriátrica Integral dentro de la asignatura de Enfermería del Anciano en la Universidad Autónoma de Madrid
- ♦ Docente en el curso Actualización en Cuidados de Enfermería para la atención al Adulto Mayor en el Hospital Doctor Rodríguez Lafora
- ♦ Docente en el curso de psicogeriatría el Hospital Doctor Rodríguez Lafora: rol de Enfermería en el envejecimiento activo
- ♦ Grado en Enfermería. Universidad Autónoma de Madrid
- ♦ Especialista en Enfermería Geriátrica vía EIR. Unidad Docente Multidisciplinar Hospital Ramón y Cajal
- ♦ Enfermera en la Unidad de Traumatología, Urología y cirugía torácica en Hospital Universitario de Getafe (Madrid)
- ♦ Enfermera en Unidad de Digestivo en Hospital Universitario de Puerta de Hierro (Madrid)



## Profesores

### Dña. Aya Rodríguez, Sara

- ◆ Enfermera continuidad asistencial - geriatría en Hospital Universitario Fundación Alcorcón
- ◆ Enfermera residente en geriatría. Consorci Sanitari
- ◆ Enfermera. Unidad de Cuidados Paliativos, Fundación Vianorte Laguna
- ◆ Grado en Enfermería, Universidad de Alcalá
- ◆ Máster en Integración en Cuidados y Resolución de Problemas Clínicos en Enfermería
- ◆ Programa de Formación de la Especialidad Enfermería Geriátrica. UDM Geriátrica. Consorci Sanitari de L'Anoia (Barcelona)

### Dña. Rubio Sánchez, Bárbara

- ◆ Residencia de Enfermería Geriátrica en el Hospital Universitario Ramón y Cajal
- ◆ Servicio de urgencias, servicio de endoscopias, servicio de hospitalización, servicio de cistoscopias y servicio de consulta especializada en el Hospital Universitario de León
- ◆ Servicio de urgencias, servicio de medicina interna y servicio de cirugía en el Hospital HM La Regla
- ◆ Servicio de urgencias y gerencia de atención primaria en Hospital Sierrallana
- ◆ Grado en Enfermería. Universidad de León
- ◆ Especialista en Enfermería Geriátrica. H.U. Ramón y Cajal
- ◆ Experto Universitario en Procesos e Intervenciones Enfermeras en el Ámbito de los Cuidados Generales

### D. Álvarez Martín, Javier

- ◆ Enfermero de Practica Avanzada en Fragilidad, Leicester Royal Infirmary, Leicester, UK
- ◆ Enfermero en Geriatría, Hospital Central de la Cruz Roja San José y Santa Adela, Madrid
- ◆ Residente Enfermería Geriátrica, Hospital Universitario Ramón y Cajal, Madrid
- ◆ Especialista en Enfermería Geriátrica, Hospital Universitario Ramón y Cajal, Madrid
- ◆ Master Advanced Clinical Practice, De Montfort University, Leicester, UK
- ◆ Máster Investigación en Cuidados de Salud, UCM, Facultad Enfermería, Fisioterapia y Podología

# 04

## Estructura y contenido

Los contenidos de este Experto Universitario en Atención de Enfermería al Paciente Anciano: Alteraciones Nutricionales y Funcionales están redactados teniendo en cuenta las principales demandas tanto de los propios ancianos actualmente como de los profesionales que requieren un conocimiento avanzado para su cuidado. Por ello se han incluido 3 módulos de enseñanza precisos para que el estudiante finalice la titulación teniendo una comprensión más global y especializada del tratamiento de ciudadanos de avanzada edad.







“

*Aporta a tu metodología de trabajo diaria los conocimientos más vigentes en cuidado de ancianos y ayúdales en sus dificultades al mismo tiempo que creces profesional y personalmente”*

## Módulo 1. Esfera nutricional en el anciano

- 1.1. Valoración nutricional del anciano
- 1.2. Necesidades nutricionales, sobrepeso y obesidad
- 1.3. Desnutrición y suplementos nutricionales
- 1.4. Sarcopenia
- 1.5. Salud bucodental: valoración y recomendaciones (xerostomía, candidiasis)
- 1.6. Dispositivos terapéuticos, indicaciones y cuidados
- 1.7. Deshidratación y alteraciones iónicas en el anciano
- 1.8. Diabetes en el anciano
- 1.9. Dietas terapéuticas
- 1.10. Ayudas técnicas para la alimentación

## Módulo 2. Esfera funcional en el anciano

- 2.1. Cambios en el sistema músculo esquelético en el envejecimiento
- 2.2. Valoración funcional
- 2.3. Fragilidad
- 2.4. Enfermedades osteomusculares más prevalentes del anciano
- 2.5. Fractura de cadera
- 2.6. Inmovilismo y sus consecuencias en el anciano
- 2.7. Deterioro funcional hospitalario
- 2.8. Prehabilitación y rehabilitación
- 2.9. Movilización y ergonomía
- 2.10. Ayudas técnicas





### Módulo 3. Caídas en el anciano

- 3.1. Atención inmediata a la caída
- 3.2. Valoración de la caída
- 3.3. Consecuencias de la caída
- 3.4. Causas cardiovasculares de la caída
- 3.5. Causas neurológicas de la caída
- 3.6. Causas infecciosas de la caída
- 3.7. Causas respiratorias y endocrinas de la caída
- 3.8. Causas digestivas de la caída
- 3.9. Causas musculoesqueléticas de la caída
- 3.10. Aspectos externos de la caída

“ Este Experto Universitario cambiará la manera en la que te relacionas con tus pacientes de avanzada edad, mejorando mucho tu trato y buen hacer profesional”

# 05

# Metodología

Este programa de capacitación ofrece una forma diferente de aprender. Nuestra metodología se desarrolla a través de un modo de aprendizaje de forma cíclica: ***el Relearning***.

Este sistema de enseñanza es utilizado, por ejemplo, en las facultades de medicina más prestigiosas del mundo y se ha considerado uno de los más eficaces por publicaciones de gran relevancia como el ***New England Journal of Medicine***.





“

*Descubre el Relearning, un sistema que abandona el aprendizaje lineal convencional para llevarte a través de sistemas cíclicos de enseñanza: una forma de aprender que ha demostrado su enorme eficacia, especialmente en las materias que requieren memorización”*

## En TECH Nursing School empleamos el Método del Caso

Ante una determinada situación concreta, ¿qué debería hacer un profesional? A lo largo del programa, los estudiantes se enfrentarán a múltiples casos clínicos simulados, basados en pacientes reales en los que deberán investigar, establecer hipótesis y, finalmente, resolver la situación. Existe abundante evidencia científica sobre la eficacia del método. Los enfermeros aprenden mejor, más rápido y de manera más sostenible en el tiempo.

*Con TECH los enfermeros experimentan una forma de aprender que está moviendo los cimientos de las universidades tradicionales de todo el mundo.*



Según el Dr. Gérvas, el caso clínico es la presentación comentada de un paciente, o grupo de pacientes, que se convierte en «caso», en un ejemplo o modelo que ilustra algún componente clínico peculiar, bien por su poder docente, bien por su singularidad o rareza. Es esencial que el caso se apoye en la vida profesional actual, intentando recrear los condicionantes reales en la práctica profesional de la enfermería.

“

*¿Sabías que este método fue desarrollado en 1912, en Harvard, para los estudiantes de Derecho? El método del caso consistía en presentarles situaciones complejas reales para que tomaran decisiones y justificasen cómo resolverlas. En 1924 se estableció como método estándar de enseñanza en Harvard”*

#### La eficacia del método se justifica con cuatro logros fundamentales:

1. Los enfermeros que siguen este método no solo consiguen la asimilación de conceptos, sino un desarrollo de su capacidad mental, mediante ejercicios de evaluación de situaciones reales y aplicación de conocimientos.
2. El aprendizaje se concreta de una manera sólida en capacidades prácticas que permiten al profesional de la enfermería una mejor integración del conocimiento en el ámbito hospitalario o de atención primaria.
3. Se consigue una asimilación más sencilla y eficiente de las ideas y conceptos, gracias al planteamiento de situaciones que han surgido de la realidad.
4. La sensación de eficiencia del esfuerzo invertido se convierte en un estímulo muy importante para el alumnado, que se traduce en un interés mayor en los aprendizajes y un incremento del tiempo dedicado a trabajar en el curso.





## Relearning Methodology

TECH aúna de forma eficaz la metodología del Estudio de Caso con un sistema de aprendizaje 100% online basado en la reiteración, que combina 8 elementos didácticos diferentes en cada lección.

Potenciamos el Estudio de Caso con el mejor método de enseñanza 100% online: el Relearning.



*El enfermero(a) aprenderá mediante casos reales y resolución de situaciones complejas en entornos simulados de aprendizaje. Estos simulacros están desarrollados a partir de software de última generación que permiten facilitar el aprendizaje inmersivo.*

Situado a la vanguardia pedagógica mundial, el método Relearning ha conseguido mejorar los niveles de satisfacción global de los profesionales que finalizan sus estudios, con respecto a los indicadores de calidad de la mejor universidad online en habla hispana (Universidad de Columbia).

Con esta metodología se han capacitado más de 175.000 enfermeros con un éxito sin precedentes en todas las especialidades con independencia de la carga práctica.

Nuestra metodología pedagógica está desarrollada en un entorno de máxima exigencia, con un alumnado universitario de un perfil socioeconómico alto y una media de edad de 43,5 años.

*El Relearning te permitirá aprender con menos esfuerzo y más rendimiento, implicándote más en tu especialización, desarrollando el espíritu crítico, la defensa de argumentos y el contraste de opiniones: una ecuación directa al éxito.*

En nuestro programa, el aprendizaje no es un proceso lineal, sino que sucede en espiral (aprender, desaprender, olvidar y reaprender). Por eso, se combinan cada uno de estos elementos de forma concéntrica.

La puntuación global que obtiene el sistema de aprendizaje de TECH es de 8.01, con arreglo a los más altos estándares internacionales.



Este programa ofrece los mejores materiales educativos, preparados a conciencia para los profesionales:



#### Material de estudio

Todos los contenidos didácticos son creados por los especialistas que van a impartir el programa universitario, específicamente para él, de manera que el desarrollo didáctico sea realmente específico y concreto.

Estos contenidos son aplicados después al formato audiovisual, para crear el método de trabajo online de TECH. Todo ello, con las técnicas más novedosas que ofrecen piezas de gran calidad en todos y cada uno los materiales que se ponen a disposición del alumno.



#### Técnicas y procedimientos de enfermería en vídeo

TECH acerca al alumno las técnicas más novedosas, los últimos avances educativos y al primer plano de la actualidad en técnicas de enfermería. Todo esto, en primera persona, con el máximo rigor, explicado y detallado para contribuir a la asimilación y comprensión del estudiante. Y lo mejor de todo, puedes verlos las veces que quieras.



#### Resúmenes interactivos

El equipo de TECH presenta los contenidos de manera atractiva y dinámica en píldoras multimedia que incluyen audios, vídeos, imágenes, esquemas y mapas conceptuales con el fin de afianzar el conocimiento.

Este exclusivo sistema educativo para la presentación de contenidos multimedia fue premiado por Microsoft como "Caso de éxito en Europa".



#### Lecturas complementarias

Artículos recientes, documentos de consenso y guías internacionales, entre otros. En la biblioteca virtual de TECH el estudiante tendrá acceso a todo lo que necesita para completar su capacitación.







### Análisis de casos elaborados y guiados por expertos

El aprendizaje eficaz tiene, necesariamente, que ser contextual. Por eso, TECH presenta los desarrollos de casos reales en los que el experto guiará al alumno a través del desarrollo de la atención y la resolución de las diferentes situaciones: una manera clara y directa de conseguir el grado de comprensión más elevado.



### Testing & Retesting

Se evalúan y reevalúan periódicamente los conocimientos del alumno a lo largo del programa, mediante actividades y ejercicios evaluativos y autoevaluativos: para que, de esta manera, el estudiante compruebe cómo va consiguiendo sus metas.



### Clases magistrales

Existe evidencia científica sobre la utilidad de la observación de terceros expertos. El denominado Learning from an Expert afianza el conocimiento y el recuerdo, y genera seguridad en las futuras decisiones difíciles.



### Guías rápidas de actuación

TECH ofrece los contenidos más relevantes del curso en forma de fichas o guías rápidas de actuación. Una manera sintética, práctica y eficaz de ayudar al estudiante a progresar en su aprendizaje.



06

# Titulación

El Experto Universitario en Atención de Enfermería al Paciente Anciano: Alteraciones Nutricionales y Funcionales garantiza, además de la capacitación más rigurosa y actualizada, el acceso a un título de Experto Universitario expedido por TECH Universidad.



“

*Supera con éxito este programa y recibe tu titulación universitaria sin desplazamientos ni farragosos trámites”*



Este **Experto Universitario en Experto Universitario en Atención de Enfermería al Paciente Anciano: Alteraciones Nutricionales y Funcionales** contiene el programa científico más completo y actualizado del mercado.

Tras la superación de la evaluación, el alumno recibirá por correo postal\* con acuse de recibo su correspondiente título de **Experto Universitario** emitido por **TECH Universidad**.

Este título expedido por **TECH Universidad** expresará la calificación que haya obtenido en el Experto Universitario, y reunirá los requisitos comúnmente exigidos por las bolsas de trabajo, oposiciones y comités evaluadores de carreras profesionales.

Título: **Experto Universitario en Atención de Enfermería al Paciente Anciano: Alteraciones Nutricionales y Funcionales**

Modalidad: **No escolarizada (100% en línea)**

Duración: **6 meses**



\*Apostilla de La Haya. En caso de que el alumno solicite que su título en papel recabe la Apostilla de La Haya, TECH Universidad realizará las gestiones oportunas para su obtención, con un coste adicional



## Experto Universitario

Atención de Enfermería al  
Paciente Anciano: Alteraciones  
Nutricionales y Funcionales

- » Modalidad: No escolarizada (100% en línea)
- » Duración: 6 meses
- » Titulación: TECH Universidad
- » Horario: a tu ritmo
- » Exámenes: online

# Experto Universitario

Atención de Enfermería al  
Paciente Anciano: Alteraciones  
Nutricionales y Funcionales

