

Curso Universitario

Resonancia Magnética para Enfermería





Curso Universitario Resonancia Magnética para Enfermería

- » Modalidad: **online**
- » Duración: **6 semanas**
- » Titulación: **TECH Global University**
- » Acreditación: **6 ECTS**
- » Horario: **a tu ritmo**
- » Exámenes: **online**

Acceso web: www.techtitute.com/enfermeria/curso-universitario/resonancia-magnetica-enfermeria

Índice

01

Presentación

pág. 4

02

Objetivos

pág. 8

03

Dirección del curso

pág. 12

04

Estructura y contenido

pág. 16

05

Metodología

pág. 20

06

Titulación

pág. 28

01

Presentación

Los logros alcanzados en la mejora de la calidad de imagen de las Resonancias Magnéticas, así como en la comodidad del paciente a la hora de realizarse dicha prueba, permite ofrecer un diagnóstico integral y personalizado. Dichos avances implican, en ocasiones, actualización de procedimientos y protocolos, donde el profesional de la enfermería debe estar al tanto para garantizar el cuidado y asistencia del paciente. Por esta razón, nace esta titulación que ofrece a los sanitarios la información más rigurosa, basada en las últimas evidencias científicas en el uso de RM para la detección de determinadas enfermedades. Una propuesta académica en formato pedagógico 100% online, que facilita la autogestión de estudio y un fácil acceso a su contenido, desde cualquier dispositivo digital con conexión a internet.





10cm
TP 0
SP P20.2
FoV 100*100
Cor>Trn(-2.7)*Sup(D.9)
MNO/NORM
p4_366_376

“

Un Curso Universitario 100% online con el mejor material didáctico sobre Resonancia Magnética orientado a profesionales de Enfermería”

En el ámbito de la Enfermería, la Resonancia Magnética se ha convertido en una herramienta esencial para la evaluación de diversas patologías, desde lesiones musculoesqueléticas hasta enfermedades neurológicas. No en vano, la precisión y rapidez en la obtención de imágenes, junto con su capacidad para detectar lesiones y patologías que pueden pasar desapercibidas en otras pruebas, hacen de esta técnica una herramienta indispensable para asistir con mayor eficacia ante multitud de afecciones.

Por ello, cada vez se encuentran más demandados los profesionales de Enfermería posicionados como expertos en este examen imagenológico, por lo que con TECH cualquier enfermero podrá ponerse plenamente al día gracias a esta titulación. En este sentido, en el programa no solo se analizarán los componentes del equipo de Resonancia Magnética, los objetivos de la exploración y los riesgos asociados con la misma, sino que se recorrerá la historia de esta prueba diagnóstica y su evolución con el paso del tiempo. Sin duda, una preparación de alto nivel tremendamente integral destinada a aportar un enorme valor al currículo del egresado de Enfermería.

Siempre a partir de un cómodo formato online, el enfermero perfeccionará su asistencia a los pacientes a partir de la evidencia científica más reciente. Para ello, contará con todas las flexibilidades que pueda imaginar, ya que la batuta de la gestión de los tiempos y recursos académicos corre de su cuenta. De este modo, a lo largo de las 180 horas que dura este Curso Universitario irá consultando vídeos explicativos, resúmenes interactivos o lecturas complementarias según sus propias necesidades personales o profesionales.

Este **Curso Universitario en Resonancia Magnética para Enfermería** contiene el programa científico más completo y actualizado del mercado. Sus características más destacadas son:

- ♦ El desarrollo de casos prácticos presentados por expertos en Enfermería en el Área de Diagnóstico y Tratamiento de Imagen
- ♦ Los contenidos gráficos, esquemáticos y eminentemente prácticos con los que está concebido recogen una información científica y práctica sobre aquellas disciplinas indispensables para el ejercicio profesional
- ♦ Los ejercicios prácticos donde realizar el proceso de autoevaluación para mejorar el aprendizaje
- ♦ Su especial hincapié en metodologías innovadoras
- ♦ Las lecciones teóricas, preguntas al experto, foros de discusión de temas controvertidos y trabajos de reflexión individual
- ♦ La disponibilidad de acceso a los contenidos desde cualquier dispositivo fijo o portátil con conexión a internet



Profundiza a lo largo de 6 semanas en la labor de atención que realiza el enfermero en la realización de pruebas de Resonancia Magnética”

“

Gracias a TECH estarás al día desde los estudios de diagnóstico del Sistema Nervioso Central, de Angiografía Pulmonar hasta de lesiones musculoesqueléticas en RM”

El programa incluye en su cuadro docente a profesionales del sector que vierten en esta capacitación la experiencia de su trabajo, además de reconocidos especialistas de sociedades de referencia y universidades de prestigio.

Su contenido multimedia, elaborado con la última tecnología educativa, permitirá al profesional un aprendizaje situado y contextual, es decir, un entorno simulado que proporcionará una capacitación inmersiva programada para entrenarse ante situaciones reales.

El diseño de este programa se centra en el Aprendizaje Basado en Problemas, mediante el cual el profesional deberá tratar de resolver las distintas situaciones de práctica profesional que se le planteen a lo largo del curso académico. Para ello, contará con la ayuda de un novedoso sistema de vídeo interactivo realizado por reconocidos expertos.

Con el sistema Relearning no tendrás que invertir una gran cantidad de horas de estudio y te focalizarás en los conceptos más relevantes.

¿Buscas una titulación universitaria compatible con tus responsabilidades diarias? Estás ante el programa adecuado, TECH se adapta a ti.



02 Objetivos

A lo largo de este Curso Universitario, el egresado tendrá la oportunidad de realizar una efectiva puesta al día sobre las diferentes exploraciones llevadas a cabo con Resonancia Magnética, la atención que debe prestarse al paciente y las mejoras en los equipamientos. Unos procedimientos que podrá integrar gracias a los casos de estudio clínico a los que tendrá acceso, cómodamente, en cualquier parte del mundo y desde un móvil, ordenador o *Tablet* con conexión a internet.





“

Los vídeos clínicos y los casos de estudio te aproximan de manera mucho más cercana a las metodologías empleadas en los riesgos de la exploración con RM”



Objetivos generales

- ♦ Promover estrategias de trabajo basadas en el conocimiento práctico de un Hospital de tercer nivel y su aplicación en los servicios de Diagnóstico por Imagen, Medicina Nuclear y Oncología Radioterápica
- ♦ Favorecer la potenciación de habilidades y destrezas técnicas mediante los procedimientos de atención y casos prácticos
- ♦ Proporcionar a los enfermeros un proceso de actualización de conocimientos en el ámbito de la Radiología
- ♦ Esta al día de la gestión de cuidados y organización del Área de Diagnóstico y Tratamiento por imagen, para optimizar el funcionamiento del Servicio Radiológico
- ♦ Desarrollar habilidades y competencias en los enfermeros para su desempeño en la consulta de enfermería en el Servicio de Diagnóstico y Tratamiento por Imagen (DTI)
- ♦ Ampliar el conocimiento de los enfermeros en oncología radioterápica, radiología vascular intervencionista y neurorradiología, para mejorar la atención al paciente en estas áreas específicas





Objetivos específicos

- ◆ Profundizar en la historia, los fundamentos físicos, elementos y componentes que participan en la obtención de imágenes por RM
- ◆ Ahondar en los objetivos de la exploración diagnóstica: estudios del Sistema Nervioso Central, estudios diagnósticos de abdomen y ginecológicos, estudios de mama y angiografía pulmonar, estudios de lesiones musculoesqueléticas y estudios diagnósticos cardíacos
- ◆ Profundizar en los riesgos de las exploraciones: objetos metálicos implantados, reacciones a material de contraste y los derivados de la sedación
- ◆ Desarrollar las competencias necesarias para elaborar el proceso de atención de enfermería de los pacientes atendidos en la Resonancia Magnética

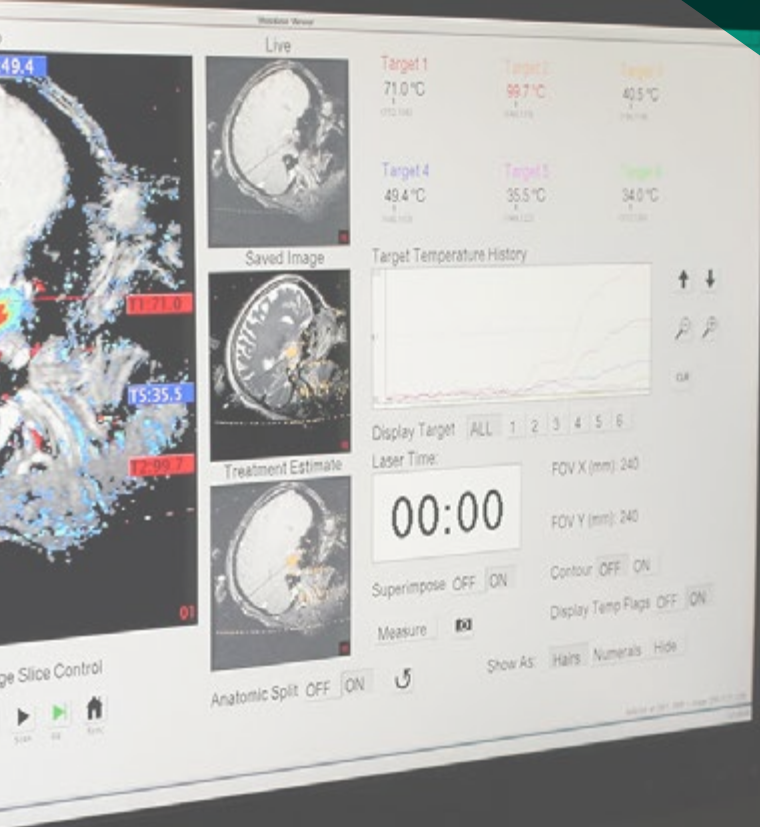
“

Actualizar tus conocimientos sobre los fundamentos físicos de la Resonancia Magnética te será mucho más fácil gracias al material multimedia que te aporta este programa”

03 Dirección del curso

En aras de ofrecer al profesional de Enfermería una actualización en las técnicas y procedimientos empleados en Resonancia Magnética, TECH ha reunido a un excelente equipo de sanitarios con una dilatada experiencia en Área de Diagnóstico y Tratamiento por Imagen en hospitales de referencia. Su vasta experiencia asistencial y de coordinación de equipos le permite al alumnado obtener una actualización de la mano de los mejores expertos en este ámbito.





“

Un excelente equipo docente especializado en Enfermería Radiológica te aporta un Curso Universitario de calidad y con un enfoque teórico-práctico de primer nivel”

Dirección



Dña. Viciano Fernández, Carolina

- Enfermera en el Servicio de Radiodiagnóstico y Medicina Nuclear del Hospital Universitario Central de Asturias
- Diplomada Universitaria en Enfermería
- Máster Universitario en Enfermería Pediátrica
- Especialista Universitaria en Enfermería de Urgencias y Catástrofes
- Especialista Universitaria en Enfermería en el Área Quirúrgica
- Licencia de Operador de Instalaciones Radiactivas en Medicina Nuclear por el Consejo de Seguridad Nuclear



Dña. García Argüelles, María Noelia

- Supervisora de Área de Diagnóstico y Tratamiento por Imagen en el Hospital Universitario Central de Asturias
- Docente en el Departamento de Medicina de la Universidad de Oviedo
- Docente en numerosas Jornadas y Congresos destacando el Congreso de la Sociedad en Enfermería Radiológica
- Diplomada Universitaria en Enfermería
- Máster en Gestión de la Prevención en la Empresa
- Máster en Urgencia, Emergencias y Catástrofes
- Forma parte del panel de auditores habilitados por la Unidad de Evaluación en calidad del Servicio de Salud del Principado de Asturias
- Certificado de Aptitud pedagógica para profesores de Enseñanza Secundaria
- Licencia de operador de instalaciones radiactivas en Medicina Nuclear por el Consejo de Seguridad Nuclear



04

Estructura y contenido

Este Curso Universitario se distingue entre otros elementos por contener un temario avanzado sobre la Resonancia Magnética, su evolución, los riesgos de exploración, así como las diversas exploraciones que se realizan en función del paciente y patología. Todo esto, acompañado además por vídeo resúmenes, vídeos en detalle o literatura científica con la que extender aún más la información facilitada en este programa de 180 horas lectivas de máxima calidad.



“

Estás ante el plan de estudio más efectivo sobre Resonancia Magnética orientado a profesionales de Enfermería”

Módulo 1. Resonancia Magnética

- 1.1. ¿Qué es una Resonancia Magnética?
 - 1.1.1. Introducción
 - 1.1.2. Historia de la Resonancia Magnética y evolución
 - 1.1.3. Definición y aplicación
 - 1.1.4. Fundamentos físicos, elementos y componentes que participan en la obtención de imágenes por Resonancia Magnética
- 1.2. Componentes de un equipo de Resonancia Magnética
 - 1.2.1. Contrastes Tiempo de adquisición y Resolución
 - 1.2.2. Artefactos
 - 1.2.3. Características de la sala de realización
- 1.3. Objetivos de la exploración
 - 1.3.1. Introducción
 - 1.3.2. Estudios diagnósticos del Sistema Nervioso Central
 - 1.3.3. Estudios diagnósticos de abdomen y ginecológicos
 - 1.3.4. Estudios diagnósticos de mama y angiografía pulmonar
 - 1.3.5. Estudios diagnósticos de lesiones musculoesqueléticas
 - 1.3.6. Estudios diagnósticos cardíacos
- 1.4. Riesgos de la exploración
 - 1.4.1. Objetos metálicos implantados
 - 1.4.2. Reacciones al material de contraste
 - 1.4.3. Riesgos derivados de la Sedación
- 1.5. Exploraciones Neurológicas
 - 1.5.1. Descripción y protocolos
 - 1.5.2. Preparación
 - 1.5.3. Proceso de atención de enfermería
- 1.6. Exploraciones Pediátricas
 - 1.6.1. Descripción y protocolos
 - 1.6.2. Preparación
 - 1.6.3. Proceso de atención de enfermería



- 1.7. Exploraciones Musculoesqueléticas
 - 1.7.1. Descripción y protocolos
 - 1.7.2. Preparación
 - 1.7.3. Proceso de atención de enfermería
- 1.8. Exploraciones Abdominales y Ginecológicas
 - 1.8.1. Descripción y protocolos
 - 1.8.2. Preparación
 - 1.8.3. Proceso de atención de Enfermería
- 1.9. Exploraciones torácicas: mama y angio pulmonar
 - 1.9.1. Descripción y protocolos
 - 1.9.2. Preparación
 - 1.9.3. Proceso de atención de Enfermería
- 1.10. Exploraciones cardíacas
 - 1.10.1. Descripción y protocolos
 - 1.10.2. Preparación
 - 1.10.3. Proceso de atención de Enfermería

“*Integra en tu praxis diaria los procesos de atención de Enfermería más actuales en la realización de exploraciones cardíacas mediante Resonancia Magnética*”

05

Metodología

Este programa de capacitación ofrece una forma diferente de aprender. Nuestra metodología se desarrolla a través de un modo de aprendizaje de forma cíclica: **el Relearning**.

Este sistema de enseñanza es utilizado, por ejemplo, en las facultades de medicina más prestigiosas del mundo y se ha considerado uno de los más eficaces por publicaciones de gran relevancia como el ***New England Journal of Medicine***.



“

Descubre el Relearning, un sistema que abandona el aprendizaje lineal convencional para llevarte a través de sistemas cíclicos de enseñanza: una forma de aprender que ha demostrado su enorme eficacia, especialmente en las materias que requieren memorización”

En TECH Nursing School empleamos el Método del Caso

Ante una determinada situación concreta, ¿qué debería hacer un profesional? A lo largo del programa, los estudiantes se enfrentarán a múltiples casos clínicos simulados, basados en pacientes reales en los que deberán investigar, establecer hipótesis y, finalmente, resolver la situación. Existe abundante evidencia científica sobre la eficacia del método. Los enfermeros aprenden mejor, más rápido y de manera más sostenible en el tiempo.

Con TECH los enfermeros experimentan una forma de aprender que está moviendo los cimientos de las universidades tradicionales de todo el mundo.



Según el Dr. Gérvas, el caso clínico es la presentación comentada de un paciente, o grupo de pacientes, que se convierte en «caso», en un ejemplo o modelo que ilustra algún componente clínico peculiar, bien por su poder docente, bien por su singularidad o rareza. Es esencial que el caso se apoye en la vida profesional actual, intentando recrear los condicionantes reales en la práctica profesional de la enfermería.

“

¿Sabías que este método fue desarrollado en 1912, en Harvard, para los estudiantes de Derecho? El método del caso consistía en presentarles situaciones complejas reales para que tomaran decisiones y justificasen cómo resolverlas. En 1924 se estableció como método estándar de enseñanza en Harvard”

La eficacia del método se justifica con cuatro logros fundamentales:

1. Los enfermeros que siguen este método no solo consiguen la asimilación de conceptos, sino un desarrollo de su capacidad mental, mediante ejercicios de evaluación de situaciones reales y aplicación de conocimientos.
2. El aprendizaje se concreta de una manera sólida en capacidades prácticas que permiten al profesional de la enfermería una mejor integración del conocimiento en el ámbito hospitalario o de atención primaria.
3. Se consigue una asimilación más sencilla y eficiente de las ideas y conceptos, gracias al planteamiento de situaciones que han surgido de la realidad.
4. La sensación de eficiencia del esfuerzo invertido se convierte en un estímulo muy importante para el alumnado, que se traduce en un interés mayor en los aprendizajes y un incremento del tiempo dedicado a trabajar en el curso.



Relearning Methodology

TECH aúna de forma eficaz la metodología del Estudio de Caso con un sistema de aprendizaje 100% online basado en la reiteración, que combina 8 elementos didácticos diferentes en cada lección.

Potenciamos el Estudio de Caso con el mejor método de enseñanza 100% online: el Relearning.



El enfermero(a) aprenderá mediante casos reales y resolución de situaciones complejas en entornos simulados de aprendizaje. Estos simulacros están desarrollados a partir de software de última generación que permiten facilitar el aprendizaje inmersivo.

Situado a la vanguardia pedagógica mundial, el método Relearning ha conseguido mejorar los niveles de satisfacción global de los profesionales que finalizan sus estudios, con respecto a los indicadores de calidad de la mejor universidad online en habla hispana (Universidad de Columbia).

Con esta metodología se han capacitado más de 175.000 enfermeros con un éxito sin precedentes en todas las especialidades con independencia de la carga práctica.

Nuestra metodología pedagógica está desarrollada en un entorno de máxima exigencia, con un alumnado universitario de un perfil socioeconómico alto y una media de edad de 43,5 años.

El Relearning te permitirá aprender con menos esfuerzo y más rendimiento, implicándote más en tu especialización, desarrollando el espíritu crítico, la defensa de argumentos y el contraste de opiniones: una ecuación directa al éxito.

En nuestro programa, el aprendizaje no es un proceso lineal, sino que sucede en espiral (aprender, desaprender, olvidar y reaprender). Por eso, se combinan cada uno de estos elementos de forma concéntrica.

La puntuación global que obtiene el sistema de aprendizaje de TECH es de 8.01, con arreglo a los más altos estándares internacionales.



Este programa ofrece los mejores materiales educativos, preparados a conciencia para los profesionales:



Material de estudio

Todos los contenidos didácticos son creados por los especialistas que van a impartir el programa universitario, específicamente para él, de manera que el desarrollo didáctico sea realmente específico y concreto.

Estos contenidos son aplicados después al formato audiovisual, para crear el método de trabajo online de TECH. Todo ello, con las técnicas más novedosas que ofrecen piezas de gran calidad en todos y cada uno los materiales que se ponen a disposición del alumno.



Técnicas y procedimientos de enfermería en vídeo

TECH acerca al alumno las técnicas más novedosas, los últimos avances educativos y al primer plano de la actualidad en técnicas de enfermería. Todo esto, en primera persona, con el máximo rigor, explicado y detallado para contribuir a la asimilación y comprensión del estudiante. Y lo mejor de todo, puedes verlos las veces que quieras.



Resúmenes interactivos

El equipo de TECH presenta los contenidos de manera atractiva y dinámica en píldoras multimedia que incluyen audios, vídeos, imágenes, esquemas y mapas conceptuales con el fin de afianzar el conocimiento.

Este exclusivo sistema educativo para la presentación de contenidos multimedia fue premiado por Microsoft como "Caso de éxito en Europa".



Lecturas complementarias

Artículos recientes, documentos de consenso y guías internacionales, entre otros. En la biblioteca virtual de TECH el estudiante tendrá acceso a todo lo que necesita para completar su capacitación.





Análisis de casos elaborados y guiados por expertos

El aprendizaje eficaz tiene, necesariamente, que ser contextual. Por eso, TECH presenta los desarrollos de casos reales en los que el experto guiará al alumno a través del desarrollo de la atención y la resolución de las diferentes situaciones: una manera clara y directa de conseguir el grado de comprensión más elevado.



Testing & Retesting

Se evalúan y reevalúan periódicamente los conocimientos del alumno a lo largo del programa, mediante actividades y ejercicios evaluativos y autoevaluativos: para que, de esta manera, el estudiante compruebe cómo va consiguiendo sus metas.



Clases magistrales

Existe evidencia científica sobre la utilidad de la observación de terceros expertos. El denominado Learning from an Expert afianza el conocimiento y el recuerdo, y genera seguridad en las futuras decisiones difíciles.



Guías rápidas de actuación

TECH ofrece los contenidos más relevantes del curso en forma de fichas o guías rápidas de actuación. Una manera sintética, práctica y eficaz de ayudar al estudiante a progresar en su aprendizaje.



06

Titulación

El Curso Universitario en Resonancia Magnética para Enfermería garantiza, además de la capacitación más rigurosa y actualizada, el acceso a un título de Curso Universitario expedido por TECH Global University.



“

Supera con éxito este programa y recibe tu titulación universitaria sin desplazamientos ni farragosos trámites”

Este programa te permitirá obtener el título propio de **Curso Universitario en Resonancia Magnética para Enfermería** avalado por **TECH Global University**, la mayor Universidad digital del mundo.

TECH Global University, es una Universidad Oficial Europea reconocida públicamente por el Gobierno de Andorra (**boletín oficial**). Andorra forma parte del Espacio Europeo de Educación Superior (EEES) desde 2003. El EEES es una iniciativa promovida por la Unión Europea que tiene como objetivo organizar el marco formativo internacional y armonizar los sistemas de educación superior de los países miembros de este espacio. El proyecto promueve unos valores comunes, la implementación de herramientas conjuntas y fortaleciendo sus mecanismos de garantía de calidad para potenciar la colaboración y movilidad entre estudiantes, investigadores y académicos.

Este título propio de **TECH Global University**, es un programa europeo de formación continua y actualización profesional que garantiza la adquisición de las competencias en su área de conocimiento, confiriendo un alto valor curricular al estudiante que supere el programa.

Título: **Curso Universitario en Resonancia Magnética para Enfermería**

Modalidad: **online**

Duración: **6 semanas**

Acreditación: **6 ECTS**





Curso Universitario Resonancia Magnética para Enfermería

- » Modalidad: online
- » Duración: 6 semanas
- » Titulación: TECH Global University
- » Acreditación: 6 ECTS
- » Horario: a tu ritmo
- » Exámenes: online

Curso Universitario

Resonancia Magnética para Enfermería

