

# Curso Universitario

## Promoción y Evaluación de la Salud para Enfermería





## Curso Universitario Promoción y Evaluación de la Salud para Enfermería

- » Modalidad: **online**
- » Duración: **6 semanas**
- » Titulación: **TECH Universidad ULAC**
- » Acreditación: **6 ECTS**
- » Horario: **a tu ritmo**
- » Exámenes: **online**

Acceso web: [www.techtitute.com/enfermeria/curso-universitario/promocion-evaluacion-salud-enfermeria](http://www.techtitute.com/enfermeria/curso-universitario/promocion-evaluacion-salud-enfermeria)

# Índice

01

Presentación

---

*pág. 4*

02

Objetivos

---

*pág. 8*

03

Dirección del curso

---

*pág. 12*

04

Estructura y contenido

---

*pág. 18*

05

Metodología

---

*pág. 22*

06

Titulación

---

*pág. 30*

# 01

# Presentación

La Promoción de la Salud es un elemento fundamental para optimizar el bienestar de las poblaciones de forma significativa. En este sentido, los profesionales de la Enfermería desempeñan un papel crucial en este ámbito, ya que identifican los factores determinantes de la salud para brindar intervenciones efectivas a las personas. Así pues, los enfermeros diseñan programas de promoción de la salud adaptados a diferentes grupos de población y entornos. Por ejemplo, desarrollan actividades educativas, campañas de concientización e incluso sesiones de capacitación. Esto requiere que los enfermeros se mantengan a la vanguardia de los enfoques destinados a la prevención de patologías. En este marco, TECH crea una titulación universitaria online focalizada en las estrategias más innovadoras en este campo.



“

*Con este Curso Universitario 100% online, ejecutarás programas de promoción de la salud utilizando enfoques basados en la evidencia y adaptados a las características específicas de los ciudadanos”*

Un informe realizado por la Organización para la Cooperación y el Desarrollo Económicos establece que las enfermedades crónicas representan una carga significativa para los sistemas de salud a escala global. No obstante, gran parte de esto es prevenible a través de intervenciones destinadas a la promoción de la salud y prevención de patologías. En este contexto, los enfermeros pueden contribuir significativamente a reducir la incidencia de estas afecciones y mejorar la calidad de los pacientes. Para ello, es indispensable que los profesionales implementen programas de prevención altamente efectivos.

Ante esto, TECH presenta un revolucionario Curso Universitario en Promoción y Evaluación de la Salud para Enfermería. El itinerario académico analizará en detalle los principales modelos de alfabetización de la salud, atendiendo a aspectos como las estrategias basadas en la Salutogénesis o la intervención comunitaria. Asimismo, el programa otorgará a los egresados las herramientas más innovadoras para la promoción de la salud, prevención de enfermedades y la promoción de estilos de vida saludables. En sintonía con esto, el temario profundizará en la elaboración de programas en Educación para la Salud, abarcando desde la identificación de necesidades de los usuarios hasta la evaluación sistemática de las intervenciones. De este modo, los enfermeros desarrollarán competencias avanzadas para realizar evaluaciones integrales de la salud e identificar factores de riesgo.

Por otro lado, la presente titulación universitaria cuenta con un formato 100% online, de fácil acceso desde cualquier dispositivo con conexión a internet y sin horarios predeterminados. En esta misma línea, TECH se basa en el vanguardista método de enseñanza del *Relearning*, para que los enfermeros profundicen en los contenidos sin recurrir a técnicas que implican un esfuerzo extra, como la memorización. Lo único que necesitarán los profesionales es contar con un dispositivo electrónico con acceso a internet (como un móvil, *tablet* u ordenador) para acceder a los materiales didácticos más completos del mercado y disfrutar de una experiencia de primera categoría.

Este **Curso Universitario en Promoción y Evaluación de la Salud para Enfermería** contiene el programa científico más completo y actualizado del mercado. Sus características más destacadas son:

- ♦ El desarrollo de casos prácticos presentados por expertos en Salud Pública y Gestión de la Salud.
- ♦ Los contenidos gráficos, esquemáticos y eminentemente prácticos con los que está concebido recogen una información científica y práctica sobre aquellas disciplinas indispensables para el ejercicio profesional
- ♦ Los ejercicios prácticos donde realizar el proceso de autoevaluación para mejorar el aprendizaje
- ♦ Su especial hincapié en metodologías innovadoras
- ♦ Las lecciones teóricas, preguntas al experto, foros de discusión de temas controvertidos y trabajos de reflexión individual
- ♦ La disponibilidad de acceso a los contenidos desde cualquier dispositivo fijo o portátil con conexión a internet



*Esta titulación te ofrece la oportunidad de actualizar tus conocimientos en escenario real, con el máximo rigor científico de una institución de vanguardia tecnológica”*



*Ahondarás en los Métodos de Generación de Ideas más vanguardistas y diseñarás campañas efectivas de promoción de la salud”*

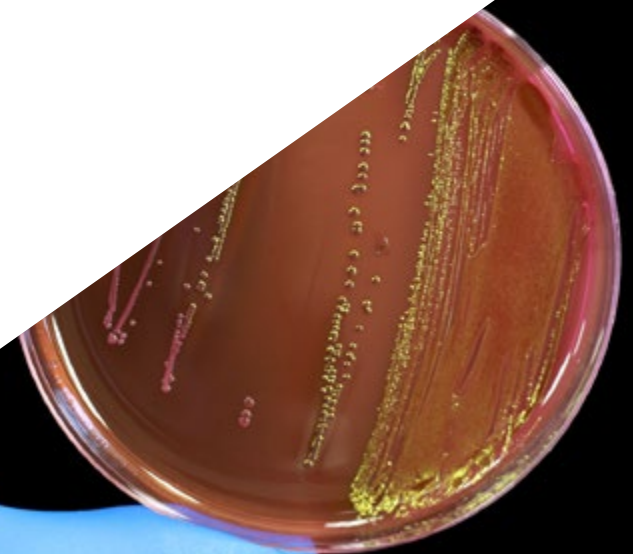
El programa incluye en su cuadro docente a profesionales del sector que vierten en esta capacitación la experiencia de su trabajo, además de reconocidos especialistas de sociedades de referencia y universidades de prestigio.

Su contenido multimedia, elaborado con la última tecnología educativa, permitirá al profesional un aprendizaje situado y contextual, es decir, un entorno simulado que proporcionará una capacitación inmersiva programada para entrenarse ante situaciones reales.

El diseño de este programa se centra en el Aprendizaje Basado en Problemas, mediante el cual el profesional deberá tratar de resolver las distintas situaciones de práctica profesional que se le planteen a lo largo del curso académico. Para ello, contará con la ayuda de un novedoso sistema de vídeo interactivo realizado por reconocidos expertos.

*¿Buscas incorporar a tus procedimientos estrategias innovadoras para realizar evaluaciones de salud integrales? Lógralo con este programa.*

*Con el sistema Relearning no tendrás que invertir una gran cantidad de horas de estudio y te focalizarás en los conceptos más relevantes.*



02

# Objetivos

Gracias a este Curso Universitario, el personal de Enfermería estará equipado con las herramientas más avanzadas para promover la salud y fomentar comportamientos saludables que prevengan enfermedades. Al mismo tiempo, los profesionales estarán capacitados para planificar y desarrollar programas adaptados a diferentes poblaciones y contextos. En esta misma línea, los egresados adquirirán habilidades para llevar a cabo evaluaciones integrales de la salud de los individuos para identificar las necesidades prioritarias de intervención.





“

*Manejarás los Métodos de Evaluación más sofisticados para analizar el impacto de los programas de promoción de la salud y mejorar las intervenciones preventivas”*



## Objetivos generales

---

- ♦ Desarrollar un marco conceptual amplio e integral de la situación, retos y necesidades de la Salud Pública en el siglo XXI
- ♦ Examinar el marco internacional y global de las políticas de Salud Pública
- ♦ Determinar los factores clave para una correcta comunicación en crisis de salud: comunicación de crisis y crisis de comunicación
- ♦ Identificar el marco teórico y metodológico para la evaluación en Salud Pública
- ♦ Identificar los pasos a seguir para la evaluación de la enfermedad utilizando datos epidemiológicos
- ♦ Compilar la metodología de investigación relacionada con la vigilancia de enfermedades
- ♦ Identificar los principales factores de riesgo y protectores en las enfermedades transmisibles y no transmisibles
- ♦ Analizar la importancia de la evaluación de la calidad de estudios de intervención
- ♦ Desarrollar los fundamentos de la epidemiología clínica, la medida de la frecuencia y la distribución de las enfermedades
- ♦ Evaluar críticamente la eficacia y la efectividad de las intervenciones clínicas, los tratamientos farmacológicos, las intervenciones quirúrgicas y las estrategias de prevención
- ♦ Fundamentar los principios del método epidemiológico
- ♦ Fundamentar los principios de la promoción de la salud, los determinantes sociales de la salud, las teorías del comportamiento relacionadas con la salud y las estrategias para fomentar estilos de vida saludables y entornos favorables a la salud
- ♦ Analizar los principales riesgos para la salud de los distintos grupos vulnerables
- ♦ Implementar una visión holística e integradora en la evaluación de impacto de los riesgos ambientales en la protección de la salud





## Objetivos específicos

---

- ♦ Analizar la relación entre la alfabetización y la salud, identificando cómo la alfabetización en salud puede mejorar los resultados de salud de la población
- ♦ Colaborar con instituciones y organizaciones de salud para integrar la alfabetización en salud en las políticas y programas de Salud Pública
- ♦ Identificar y comprender los principales conceptos y fundamentos de la Salutogénesis como enfoque de promoción de la salud
- ♦ Comparar diferentes modelos de activos en salud para entender cómo los recursos y capacidades individuales y colectivos influyen en la salud y el bienestar
- ♦ Fomentar el trabajo en red y la colaboración interdisciplinaria entre profesionales de la salud, servicios sociales, educación y otros sectores
- ♦ Sensibilizar sobre la importancia de la participación, empoderamiento de la comunidad y la equidad en salud, como principios fundamentales para la mejora de la calidad de vida
- ♦ Promover la reflexión crítica sobre las políticas y programas de salud en el ámbito comunitario y la Atención Primaria
- ♦ Analizar el marco ético y los principios de equidad en los programas de intervención comunitaria en Salud Pública



*TECH pone en tus manos el acceso a una de las mejores bibliotecas virtuales, que te mantendrá al corriente de los últimos avances en Promoción y Evaluación de la Salud”*

# 03

## Dirección del curso

El objetivo de TECH es ofrecer las titulaciones universitarias más integrales y actualizadas. Para conseguirlo, la institución realiza un minucioso proceso para establecer sus diferentes claustros docentes. Gracias a esto, este Curso Universitario cuenta con la participación de referencias en el ámbito de la Promoción y Evaluación de la Salud. Estos especialistas atesoran un amplio bagaje laboral, que les ha permitido desempeñar sus labores en reconocidas entidades sanitarias. Esto supone todo un aval para los egresados, ya que disfrutarán de una experiencia de primera categoría que le permitirá optimizar considerablemente su praxis diaria como enfermeros.





“

*Estarás asesorado en todo momento por el equipo docente, conformado con profesionales con gran experiencia en el campo de la Salud Pública”*

## Dirección



### Dña. Ruiz Redondo, Julia María

- ♦ Coordinadora del Grupo de Trabajo Nacional de Salud Pública 2.0 en el SEMG
- ♦ Coordinadora de la Dirección General de Salud Pública en la Consejería de Sanidad de Castilla-La Mancha
- ♦ Coordinadora del Grupo Asesor Regional de Inmunización en la Consejería de Sanidad de Castilla-La Mancha
- ♦ Inspectora Enfermera en la Gerencia de Coordinación e Inspección de Castilla la Mancha en el SESCAM
- ♦ Enfermera de Atención Especializada en el Área de Urgencia Hospitalaria en el Hospital General de Tomelloso
- ♦ Máster en Dirección Médica y Gestión Clínica por la UNED, ISCIII, Escuela Nacional de Salud
- ♦ Máster en Vacunas por la Universidad Católica San Antonio de Murcia
- ♦ Máster en Cuidados Especializados de Enfermería de Urgencias, Área de Pacientes Críticos y Post-Anestesia por la Universidad de Valencia
- ♦ Máster en Gestión de Servicios de Enfermería por la UNED
- ♦ Programa de Alta Dirección Sanitaria por la San Telmo Business School
- ♦ Graduada en Enfermería por la Universidad Católica de Ávila
- ♦ Diplomada en Enfermería por la Universidad de Jaén

## Profesores

### Dr. Maya, Roberto

- ♦ Médico de Atención Primaria Centro de Salud Zorita
- ♦ Médico Familiar y Comunitario en la Unidad Docente de Medicina Familiar y Comunitaria del Área de Salud de Cáceres
- ♦ Máster en Urgencias, Emergencias y Catástrofes por la Universidad San Pablo-CEU
- ♦ Máster en Emergencias Médicas por la Universidad de Guayaquil
- ♦ Licenciado en Medicina por la Facultad de Ciencias Médicas Universidad Estatal de Guayaquil

### Dra. Sánchez Borrego, Beatriz

- ♦ Médico Especialista en Medicina Familiar y Comunitaria
- ♦ Máster propio en Medicina de Urgencias, Emergencias y Catástrofes por la Universidad CEU Cardenal
- ♦ Especialista en Medicina Familiar y Comunitaria
- ♦ Graduada en Medicina por la Universidad de Salamanca

### Dra. Paulés Cuesta, Isabel María

- ♦ Médico de Familia y Comunitaria en el Centro de Salud de Caspe
- ♦ Médico de Familia y Comunitaria en el Centro de Salud de Gallur
- ♦ Enfermera de Atención Primaria y Atención Hospitalaria en el Servicio Aragonés de Salud
- ♦ Especialista de Medicina Familiar y Comunitaria por la Unidad Docente de Atención Primaria y de Atención Familiar y Comunitaria de Huesca
- ♦ Máster Propio en Urgencias en Atención Primaria por la Universidad CEU Cardenal Herrera
- ♦ Máster Oficial en Condicionantes Genéticos, Nutricionales y Ambientales del Crecimiento y Desarrollo por la Universidad de Zaragoza
- ♦ Graduada en Medicina por la Universidad Europea de Madrid
- ♦ Diplomada Universitaria en Enfermería por la Universidad de Zaragoza

### Dr. Pérez Escanilla, Fernando

- ♦ Médico de Familia en Centro de Salud de San Juan en Salamanca
- ♦ Responsable del Grupo de Insuficiencia Venosa de la Sociedad Española de Médicos Generales y de Familia
- ♦ Jefe Local de Sanidad y Coordinador de los Centros de Salud de Aldeanueva del Camino y Zona Norte de Cáceres
- ♦ Ponente habitual en Congresos Científicos internacionales, como el Congreso de Ecografía Clínica
- ♦ Medalla de Oro otorgada por Servicio Extremeño de Salud
- ♦ Primer Premio al "Mejor Proyecto de Investigación" de la Sociedad Española de Médicos Generales y de Familias por "*Aula de Ecografía Clínica en Atención Primaria*"
- ♦ Medalla al Mérito Colegial de los Ilustres Colegios de Médicos de Cáceres y Badajoz
- ♦ Premio a la Excelencia del Centro de Salud de San Juan
- ♦ Licenciado en Medicina y Cirugía por la Universidad de Salamanca

### Dra. Bendek Quevedo, Laura Patricia

- ♦ Médico Familiar y Comunitaria en el Centro de Salud Toreno
- ♦ Médico Familiar y Comunitaria en la Gerencia de Asistencia Sanitaria del Bierzo
- ♦ Médico de Urgencias en el Hospital El Bierzo de Ponferrada
- ♦ Médico General, Unidad de Cuidados Especiales Betania, en la Fundación Valle del Lili, Colombia
- ♦ Médico General en el Centro Médico Imbanaco, Colombia
- ♦ Especialista en Medicina Familiar y Comunitaria por la Unidad Docente Multiprofesional de Atención Familiar y Comunitaria de León, Ponferrada
- ♦ Máster en Cuidados Paliativos por la Universidad Pontificia de Salamanca
- ♦ Especialista Universitario en Salud Digital por la Universidad Rey Juan Carlos
- ♦ Licenciada en Medicina y Cirugía por la Universidad del Valle, Colombia

**Dra. Álvarez Sobrado, Cristina**

- ◆ Facultativa de Medicina Familiar y Comunitaria en el Centro de Salud de Sarria
- ◆ Médico en las Residencias para Mayores Domusvi Monforte y Domusvi Chantada
- ◆ Máster Propio en Medicina Clínica por la Universidad Camilo José Cela
- ◆ Graduada en Medicina por la Universidad Santiago de Compostela

**Dra. Aboal Alonso, Julia María**

- ◆ Facultativa de Medicina Familiar y Comunitaria en el Centro de Salud Sagrado Corazón
- ◆ Participante en la implementación y coordinación del Proyecto Comunitario "Cuidar a quienes cuidan" con metodología ProCC (Procesos Correctores Comunitarios)
- ◆ Graduada en Medicina por la Universidad de Santiago de Compostela

**Dr. Durán Martínez, Carlos Yair**

- ◆ Vicesecretario de la Sociedad Española de Médicos Generales y de Familia (SEMG)
- ◆ Médico Familiar y Comunitario en el Punto de Atención Continuada (PAC) de O Barco de Valdeorras, Área Sanitaria de Ourense, Verín y O Barco de Valdeorras, Servizo Galego de Saúde (SERGAS)
- ◆ Coordinador del Grupo de Trabajo de Salud Digital del SEMG
- ◆ Médico Familiar y Comunitario en la Gerencia de Asistencia Sanitaria del Bierzo, Castilla y León
- ◆ Médico Pasante en la Unidad Médica Rural 152 Vicente Guerrero del Instituto Mexicano del Seguro Social
- ◆ Especialista Universitario en Salud Digital por la Universidad Rey Juan Carlos
- ◆ Máster en Cuidados Paliativos por la Universidad Pontificia de Salamanca
- ◆ Licenciado en Medicina y Cirugía por la Universidad La Salle, México







**Dra. Pérez Rodríguez, Natalia**

- ◆ Facultativa de Medicina Familiar y Comunitaria en el Centro de Salud Islas Canarias
- ◆ Coordinadora del proyecto comunitario “Cuidar a quienes cuidan” con metodología ProCC (Procesos Correctores Comunitarios)
- ◆ Gestora de Acción Comunitaria para la Salud (I Edición) por el Instituto de Salud Carlos III
- ◆ Gestora de Equidad en Salud. Aprendiendo con el pueblo gitano (II Edición) por el Instituto de Salud Carlos III
- ◆ Gestora de Salud Local (VII Edición) por el Instituto de Salud Carlos III
- ◆ Graduada en Medicina por la Universidad Santiago de Compostela

“

*Aprovecha la oportunidad para conocer los últimos avances en esta materia para aplicarla a tu práctica diaria”*

# 04

## Estructura y contenido

Gracias a esta titulación universitaria, los enfermeros tendrán un conocimiento holístico sobre la Promoción y Evaluación de la Salud. Para ello, el plan de estudios profundizará en la creación de programas de alfabetización en materia sanitaria destinados a diferentes poblaciones, entre las que sobresalen los grupos vulnerables o las comunidades marginadas. En este sentido, el programa proporcionará a los egresados las técnicas de evaluación más sofisticadas para medir la efectividad de estas iniciativas. Además, los materiales didácticos enfatizarán la importancia de adoptar el enfoque de la Salutogénesis para promover una salud holística que satisfaga todas las necesidades de los individuos.





“

*Serás capaz de diseñar programas de promoción de la salud teniendo en cuenta las necesidades específicas de la población objetivo”*

## Módulo 1. Promoción y Evaluación de la Salud

- 1.1. Alfabetización en salud y desarrollo de herramientas y modelos de alfabetización
  - 1.1.1. Relación entre alfabetización y salud. Mejora de los resultados de salud de la población
  - 1.1.2. Diseño e implementación de programas de alfabetización en salud dirigidos a grupos vulnerables y comunidades marginadas
  - 1.1.3. Estrategias de comunicación efectivas y adaptadas a diferentes contextos culturales y lingüísticos
  - 1.1.4. Evaluación de la efectividad de los programas de alfabetización en salud mediante la aplicación de herramientas y modelos de evaluación adecuados
  - 1.1.5. Integración de la alfabetización en salud en las políticas y programas de Salud Pública
  - 1.1.6. Investigación y desarrollo de nuevas tecnologías y herramientas digitales para mejorar la alfabetización en salud y la promoción de la salud en entornos digitales
- 1.2. Salutogénesis, modelo de activos en salud
  - 1.2.1. La Salutogénesis: enfoque de promoción de la salud
  - 1.2.2. Modelos de activos en salud
  - 1.2.3. Aplicaciones prácticas de los modelos de activos en salud en la planificación, implementación y evaluación de intervenciones de promoción de la salud
  - 1.2.4. Evaluación de la efectividad y la relevancia de los modelos de activos en salud en distintos contextos y poblaciones
  - 1.2.5. Diseño e implementación de estrategias basadas en la Salutogénesis y de modelos de activos en salud para promover la salud y el bienestar en diferentes entornos y comunidades
- 1.3. Intervención comunitaria y Atención Primaria orientada a la comunidad
  - 1.3.1. El ámbito de la intervención comunitaria y la atención primaria: promotores de salud y el bienestar en la población
  - 1.3.2. Implementación y evaluación de proyectos de intervención comunitaria en diversos contextos y poblaciones: principios de equidad, participación y sostenibilidad
  - 1.3.3. Abordaje integral: el trabajo en red y la colaboración interdisciplinaria entre profesionales de la salud, servicios sociales, educación y otros sectores
  - 1.3.4. Herramientas y estrategias para la promoción de la salud, la prevención de enfermedades y la promoción de estilos de vida saludables en la comunidad
  - 1.3.5. Importancia de la participación, empoderamiento de la comunidad y la equidad en salud: principios fundamentales para la mejora de la calidad de vida de la población
  - 1.3.6. Identificación y abordaje de los determinantes sociales de la salud y las desigualdades en salud: equidad y Justicia en el acceso a los servicios de salud y bienestar
  - 1.3.7. Reflexión crítica sobre Políticas y programas de salud en el ámbito comunitario y la atención primaria: mejora y adaptación a las necesidades y demandas de la población
- 1.4. Programas de intervención comunitaria con perspectiva ética y equitativa
  - 1.4.1. Ética en Salud Pública
  - 1.4.2. Principios de equidad en la intervención comunitaria
  - 1.4.3. Interprofesionalidad en intervención comunitaria: creación de alianzas estratégicas internacionales
  - 1.4.4. Potencial de las Tecnologías de la Información y Comunicación (TICs) y e-Salud para la promoción de la salud
  - 1.4.5. Implementación de estrategias e-Salud en programas de intervención comunitaria
- 1.5. Promoción y Protección de la salud en el ámbito local desde un enfoque internacional
  - 1.5.1. Intersectorialidad
  - 1.5.2. Mapa social
  - 1.5.3. Actores sociales de la comunidad de diferentes ámbitos sectoriales y de la Administración
  - 1.5.4. Pautas de investigación, tiempo, universo, muestra
  - 1.5.5. Modelos colaborativos universales, replicables y multicéntricos
  - 1.5.6. Indicadores de evaluación
  - 1.5.7. Investigación y acción de modelos colaborativos replicables
- 1.6. Investigación en participación social y comunitaria
  - 1.6.1. Participación comunitaria y social
  - 1.6.2. Investigación y acción en participación comunitaria y social
  - 1.6.3. Interdisciplina, transdisciplina, eco ambiental, sostenible y sustentable
  - 1.6.4. Familias llave y agrupaciones estratégicas en la comunidad
  - 1.6.5. Fundamentos de la investigación y acción adecuada a cada lugar
  - 1.6.6. Medidas de evaluación cuantitativas y cualitativas

- 1.6.7. Grupos focales
- 1.6.8. Indicadores y utilización
- 1.6.9. Indicadores estratégicos adecuados a cada lugar
- 1.6.10. Equipo de salud participante en la investigación y acción
- 1.6.11. El ámbito de la investigación y acción
- 1.6.12. Evaluación de la muestra
- 1.7. Métodos de generación de ideas y diseño de campañas de promoción de la salud / Educación para la Salud (EpS)
  - 1.7.1. Métodos de generación de ideas para el diseño de campañas de promoción de la salud, Educación para la Salud y prevención de enfermedades
  - 1.7.2. Análisis de las necesidades y características específicas del público objetivo para adaptar las estrategias de comunicación y promoción a sus necesidades y preferencias
  - 1.7.3. Herramientas y técnicas creativas para generar ideas innovadoras y efectivas en el diseño de campañas de promoción de la salud
  - 1.7.4. Mensajes y materiales educativos: claros, informativos y persuasivos
  - 1.7.5. Evaluación de la efectividad de las campañas de promoción de la salud: ajustes para mejorar los resultados
- 1.8. Modelos y métodos complejos en Educación para la Salud
  - 1.8.1. Teoría del cambio: factores determinantes del comportamiento humano y estrategias para cambiarlos hacia conductas más saludables
  - 1.8.2. Enfoque de determinación social de la salud: factores sociopolíticos, económicos y culturales en la influencia de la salud de las poblaciones. Abordaje de inequidades
  - 1.8.3. Modelos de empoderamiento comunitario: fortalecimiento de las comunidades para tomar decisiones saludables y logro de cambios positivos en su entorno
  - 1.8.4. Teorías del comportamiento en salud: creencias, actitudes y motivaciones de las personas
  - 1.8.5. Métodos participativos en educación para la salud: involucrando a las personas y comunidades en el diseño, implementación y evaluación de programas de salud. Colaboración y autonomía
- 1.9. Elaboración, desarrollo y diseño de programas en Educación para la Salud
  - 1.9.1. Diseño y elaboración de programas de Educación para la Salud: identificación de necesidades, formulación de objetivos, selección de métodos y estrategias de intervención y planificación de actividades
  - 1.9.2. Estrategias de implementación: accesibilidad, equidad y sostenibilidad de los programas de salud
  - 1.9.3. Alianzas y colaboraciones con instituciones y organizaciones relevantes para fortalecer la implementación de programas de salud
  - 1.9.4. Evaluación continua y sistemática de la implementación de los programas de salud: identificación de desafíos, ajustes necesarios y oportunidades de mejora
  - 1.9.5. Participación activa de la comunidad en la implementación de los programas de salud: fomento de la apropiación y la sostenibilidad de las acciones llevadas a cabo
  - 1.9.6. Principios éticos que rigen la implementación de programas de Educación para la Salud: ética y responsabilidad con las comunidades y poblaciones beneficiarias
- 1.10. Investigación y evaluación del impacto de modelos colaborativos y educativos
  - 1.10.1. Investigación en salud: elaboración de protocolos, recolección y análisis de datos y redacción de informes científicos
  - 1.10.2. Evaluación del impacto de programas educativos en la salud de la población, utilización de herramientas de evaluación cualitativas y cuantitativas
  - 1.10.3. Importancia de la interdisciplinariedad en el diseño y evaluación de proyectos educativos en salud. Colaboración entre profesionales como potenciador de resultados
  - 1.10.4. Comunicación efectiva de los resultados de la investigación y evaluación a profesionales del sector salud y a la comunidad en general



*Este programa te convertirá en un enfermero más completo, preparado para afrontar los retos actuales de la Promoción y Evaluación de la Salud. ¡Matricúlate ya!"*

05

# Metodología

Este programa de capacitación ofrece una forma diferente de aprender. Nuestra metodología se desarrolla a través de un modo de aprendizaje de forma cíclica: ***el Relearning***.

Este sistema de enseñanza es utilizado, por ejemplo, en las facultades de medicina más prestigiosas del mundo y se ha considerado uno de los más eficaces por publicaciones de gran relevancia como el ***New England Journal of Medicine***.



“

*Descubre el Relearning, un sistema que abandona el aprendizaje lineal convencional para llevarte a través de sistemas cíclicos de enseñanza: una forma de aprender que ha demostrado su enorme eficacia, especialmente en las materias que requieren memorización”*

## En TECH Nursing School empleamos el Método del Caso

Ante una determinada situación concreta, ¿qué debería hacer un profesional? A lo largo del programa, los estudiantes se enfrentarán a múltiples casos clínicos simulados, basados en pacientes reales en los que deberán investigar, establecer hipótesis y, finalmente, resolver la situación. Existe abundante evidencia científica sobre la eficacia del método. Los enfermeros aprenden mejor, más rápido y de manera más sostenible en el tiempo.

*Con TECH los enfermeros experimentan una forma de aprender que está moviendo los cimientos de las universidades tradicionales de todo el mundo.*



Según el Dr. Gérvas, el caso clínico es la presentación comentada de un paciente, o grupo de pacientes, que se convierte en «caso», en un ejemplo o modelo que ilustra algún componente clínico peculiar, bien por su poder docente, bien por su singularidad o rareza. Es esencial que el caso se apoye en la vida profesional actual, intentando recrear los condicionantes reales en la práctica profesional de la enfermería.



“

*¿Sabías que este método fue desarrollado en 1912, en Harvard, para los estudiantes de Derecho? El método del caso consistía en presentarles situaciones complejas reales para que tomaran decisiones y justificasen cómo resolverlas. En 1924 se estableció como método estándar de enseñanza en Harvard”*

#### La eficacia del método se justifica con cuatro logros fundamentales:

1. Los enfermeros que siguen este método no solo consiguen la asimilación de conceptos, sino un desarrollo de su capacidad mental, mediante ejercicios de evaluación de situaciones reales y aplicación de conocimientos.
2. El aprendizaje se concreta de una manera sólida en capacidades prácticas que permiten al profesional de la enfermería una mejor integración del conocimiento en el ámbito hospitalario o de atención primaria.
3. Se consigue una asimilación más sencilla y eficiente de las ideas y conceptos, gracias al planteamiento de situaciones que han surgido de la realidad.
4. La sensación de eficiencia del esfuerzo invertido se convierte en un estímulo muy importante para el alumnado, que se traduce en un interés mayor en los aprendizajes y un incremento del tiempo dedicado a trabajar en el curso.



## Relearning Methodology

TECH aúna de forma eficaz la metodología del Estudio de Caso con un sistema de aprendizaje 100% online basado en la reiteración, que combina 8 elementos didácticos diferentes en cada lección.

Potenciamos el Estudio de Caso con el mejor método de enseñanza 100% online: el Relearning.



*El enfermero(a) aprenderá mediante casos reales y resolución de situaciones complejas en entornos simulados de aprendizaje. Estos simulacros están desarrollados a partir de software de última generación que permiten facilitar el aprendizaje inmersivo.*

Situado a la vanguardia pedagógica mundial, el método Relearning ha conseguido mejorar los niveles de satisfacción global de los profesionales que finalizan sus estudios, con respecto a los indicadores de calidad de la mejor universidad online en habla hispana (Universidad de Columbia).

Con esta metodología se han capacitado más de 175.000 enfermeros con un éxito sin precedentes en todas las especialidades con independencia de la carga práctica.

Nuestra metodología pedagógica está desarrollada en un entorno de máxima exigencia, con un alumnado universitario de un perfil socioeconómico alto y una media de edad de 43,5 años.

*El Relearning te permitirá aprender con menos esfuerzo y más rendimiento, implicándote más en tu especialización, desarrollando el espíritu crítico, la defensa de argumentos y el contraste de opiniones: una ecuación directa al éxito.*

En nuestro programa, el aprendizaje no es un proceso lineal, sino que sucede en espiral (aprender, desaprender, olvidar y reaprender). Por eso, se combinan cada uno de estos elementos de forma concéntrica.

La puntuación global que obtiene el sistema de aprendizaje de TECH es de 8.01, con arreglo a los más altos estándares internacionales.



Este programa ofrece los mejores materiales educativos, preparados a conciencia para los profesionales:



#### Material de estudio

Todos los contenidos didácticos son creados por los especialistas que van a impartir el programa universitario, específicamente para él, de manera que el desarrollo didáctico sea realmente específico y concreto.

Estos contenidos son aplicados después al formato audiovisual, para crear el método de trabajo online de TECH. Todo ello, con las técnicas más novedosas que ofrecen piezas de gran calidad en todos y cada uno los materiales que se ponen a disposición del alumno.



#### Técnicas y procedimientos de enfermería en vídeo

TECH acerca al alumno las técnicas más novedosas, los últimos avances educativos y al primer plano de la actualidad en técnicas de enfermería. Todo esto, en primera persona, con el máximo rigor, explicado y detallado para contribuir a la asimilación y comprensión del estudiante. Y lo mejor de todo, puedes verlos las veces que quieras.



#### Resúmenes interactivos

El equipo de TECH presenta los contenidos de manera atractiva y dinámica en píldoras multimedia que incluyen audios, vídeos, imágenes, esquemas y mapas conceptuales con el fin de afianzar el conocimiento.

Este exclusivo sistema educativo para la presentación de contenidos multimedia fue premiado por Microsoft como "Caso de éxito en Europa".



#### Lecturas complementarias

Artículos recientes, documentos de consenso y guías internacionales, entre otros. En la biblioteca virtual de TECH el estudiante tendrá acceso a todo lo que necesita para completar su capacitación.





### Análisis de casos elaborados y guiados por expertos

El aprendizaje eficaz tiene, necesariamente, que ser contextual. Por eso, TECH presenta los desarrollos de casos reales en los que el experto guiará al alumno a través del desarrollo de la atención y la resolución de las diferentes situaciones: una manera clara y directa de conseguir el grado de comprensión más elevado.



### Testing & Retesting

Se evalúan y reevalúan periódicamente los conocimientos del alumno a lo largo del programa, mediante actividades y ejercicios evaluativos y autoevaluativos: para que, de esta manera, el estudiante compruebe cómo va consiguiendo sus metas.



### Clases magistrales

Existe evidencia científica sobre la utilidad de la observación de terceros expertos. El denominado Learning from an Expert afianza el conocimiento y el recuerdo, y genera seguridad en las futuras decisiones difíciles.



### Guías rápidas de actuación

TECH ofrece los contenidos más relevantes del curso en forma de fichas o guías rápidas de actuación. Una manera sintética, práctica y eficaz de ayudar al estudiante a progresar en su aprendizaje.



06

# Titulación

El Curso Universitario en Promoción y Evaluación de la Salud para Enfermería garantiza, además de la capacitación más rigurosa y actualizada, el acceso a dos diplomas de Curso Universitario, uno expedido por TECH Global University y otro expedido por la Universidad Latinoamericana y del Caribe.



“

*Supera con éxito este programa y recibe tu titulación universitaria sin desplazamientos ni farragosos trámites”*

El programa del **Curso Universitario en Promoción y Evaluación de la Salud para Enfermería** es el más completo del panorama académico actual. A su egreso, el estudiante recibirá un diploma universitario emitido por TECH Global University, y otro por la Universidad Latinoamericana y del Caribe.

Estos títulos de formación permanente y actualización profesional de TECH Global University y Universidad Latinoamericana y del Caribe garantizan la adquisición de competencias en el área de conocimiento, otorgando un alto valor curricular al estudiante que supere las evaluaciones y acredite el programa tras cursarlo en su totalidad.

Este doble reconocimiento, de dos destacadas instituciones universitarias, suponen una doble recompensa a una formación integral y de calidad, asegurando que el estudiante obtenga una certificación reconocida tanto a nivel nacional como internacional. Este mérito académico le posicionará como un profesional altamente capacitado y preparado para enfrentar los retos y demandas en su área profesional.

Título: **Curso Universitario en Promoción y Evaluación de la Salud para Enfermería**

Modalidad: **online**

Duración: **6 semanas**

Acreditación: **6 ECTS**



\*Apostilla de La Haya. En caso de que el alumno solicite que su título en papel recabe la Apostilla de La Haya, TECH Universidad ULAC realizará las gestiones oportunas para su obtención, con un coste adicional.





## Curso Universitario Promoción y Evaluación de la Salud para Enfermería

- » Modalidad: online
- » Duración: 6 semanas
- » Titulación: TECH Universidad ULAC
- » Acreditación: 6 ECTS
- » Horario: a tu ritmo
- » Exámenes: online

# Curso Universitario

## Promoción y Evaluación de la Salud para Enfermería