

# Curso Universitario

## Metodología de Investigación en Epidemiología en Salud Pública para Enfermería





## Curso Universitario Metodología de Investigación en Epidemiología en Salud Pública para Enfermería

- » Modalidad: **online**
- » Duración: **6 semanas**
- » Titulación: **TECH Global University**
- » Acreditación: **6 ECTS**
- » Horario: **a tu ritmo**
- » Exámenes: **online**

Acceso web: [www.techtitute.com/enfermeria/curso-universitario/metodologia-investigacion-epidemiologia-salud-publica-enfermeria](http://www.techtitute.com/enfermeria/curso-universitario/metodologia-investigacion-epidemiologia-salud-publica-enfermeria)

# Índice

01

Presentación

---

*pág. 4*

02

Objetivos

---

*pág. 8*

03

Dirección del curso

---

*pág. 12*

04

Estructura y contenido

---

*pág. 18*

05

Metodología

---

*pág. 22*

06

Titulación

---

*pág. 30*

# 01

# Presentación

La Organización Mundial de la Salud estima que millones de personas sufren enfermedades prevenibles, lo que destaca la importancia de la Investigación en Epidemiología en Salud Pública para abordar estos problemas. En este sentido, los enfermeros desempeñan un papel clave en la aplicación de metodologías para comprender estas situaciones. No obstante, para mejorar la salud de la población, estos profesionales necesitan incorporar a su praxis las herramientas más innovadoras para evaluar la efectividad de las intervenciones de salud, identificar factores de riesgo y comprender la distribución de las patologías en la sociedad. Para ayudarlos con esta puesta al día, TECH presenta un pionero programa universitario online que reúne las técnicas más vanguardistas para optimizar la calidad de la práctica clínica.





“

*Gracias a este Curso Universitario 100% online, realizarás estudios epidemiológicos de alta calidad y contribuirás a abordar importantes problemas de Salud Pública”*

La Investigación en Epidemiología se ha convertido en un aspecto esencial para la comprensión de los determinantes de la salud en la población, así como en la formulación de políticas y estrategias de Salud Pública efectivas. En este sentido, los enfermeros ejercen un papel activo en la interpretación de los resultados de los estudios epidemiológicos. De este modo, los profesionales pueden traducir hallazgos científicos en recomendaciones prácticas para mejorar la atención a los pacientes, desarrollar políticas de Salud Pública efectivas y diseñar intervenciones de promoción de la salud.

En este marco, TECH crea un revolucionario y completo programa en Metodología de Investigación en Epidemiología en Salud Pública para Enfermería. El itinerario académico profundizará en la Bioestadística teniendo en cuenta aspectos como los tipos de variables, identificación de pruebas estadísticas o factores de confusión. Asimismo, el temario brindará a los egresados los softwares computacionales más efectivos para llevar a cabo el análisis estadístico. De este modo, los egresados desarrollarán habilidades para manejar con destreza herramientas como el STATA® para analizar datos epidemiológicos. En sintonía con esto, el programa ahondará en las diferentes fases de una investigación cualitativa en Salud Pública. Así los enfermeros serán capaces de identificar adecuadamente los métodos cualitativos más apropiados para apreciar fenómenos complejos relacionados con el bienestar de la población.

Por otro lado, la presente titulación universitaria es 100% online proporcionando a los profesionales la flexibilidad necesaria para adaptarse a sus horarios. Además, el exclusivo sistema *Relearning* de TECH facilitará a los enfermeros una puesta al día efectiva y rigurosa. En esta línea, lo único que necesitarán los egresados es contar con un dispositivo electrónico con acceso a internet para adentrarse en el Campus Virtual. De este modo, los profesionales tendrán a su disposición un amplio abanico de recursos en diferentes formatos para disfrutar de un aprendizaje dinámico y ameno. Entre ellos destacan casos de estudio, vídeos explicativos o resúmenes interactivos.

Este **Curso Universitario en Metodología de Investigación en Epidemiología en Salud Pública para Enfermería** contiene el programa científico más completo y actualizado del mercado. Sus características más destacadas son:

- ♦ El desarrollo de casos prácticos presentados por expertos en Salud Pública y Gestión de la Salud
- ♦ Los contenidos gráficos, esquemáticos y eminentemente prácticos con los que está concebido recogen una información científica y práctica sobre aquellas disciplinas indispensables para el ejercicio profesional
- ♦ Los ejercicios prácticos donde realizar el proceso de autoevaluación para mejorar el aprendizaje
- ♦ Su especial hincapié en metodologías innovadoras
- ♦ Las lecciones teóricas, preguntas al experto, foros de discusión de temas controvertidos y trabajos de reflexión individual
- ♦ La disponibilidad de acceso a los contenidos desde cualquier dispositivo fijo o portátil con conexión a internet



*Tendrás el apoyo de la mayor institución académica online del mundo, TECH con la última tecnología educativa a tu disposición”*

“

*¿Buscas implementar en tu praxis las técnicas más innovadoras de investigación cualitativa aplicadas a la Salud Pública? Lógralo con este revolucionario programa en solo 150 horas”*

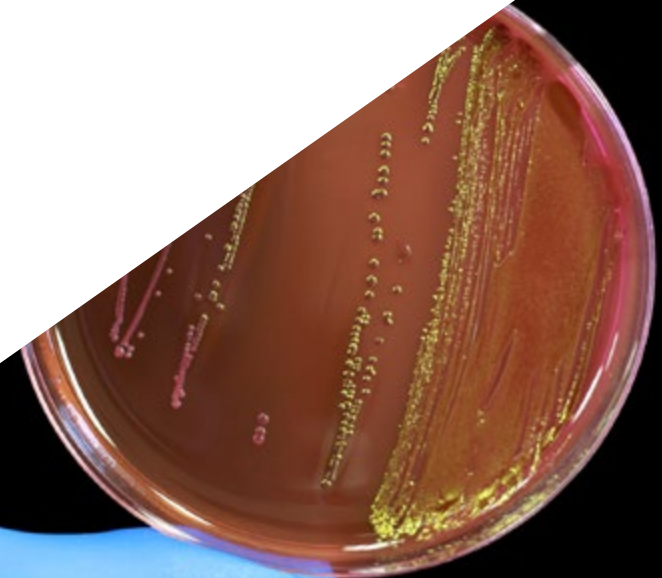
El programa incluye en su cuadro docente a profesionales del sector que vierten en esta capacitación la experiencia de su trabajo, además de reconocidos especialistas de sociedades de referencia y universidades de prestigio.

Su contenido multimedia, elaborado con la última tecnología educativa, permitirá al profesional un aprendizaje situado y contextual, es decir, un entorno simulado que proporcionará una capacitación inmersiva programada para entrenarse ante situaciones reales.

El diseño de este programa se centra en el Aprendizaje Basado en Problemas, mediante el cual el profesional deberá tratar de resolver las distintas situaciones de práctica profesional que se le planteen a lo largo del curso académico. Para ello, contará con la ayuda de un novedoso sistema de vídeo interactivo realizado por reconocidos expertos.

*Profundizarás en la Regresión de Poisson para identificar factores de riesgos asociados con resultados de la atención clínica.*

*El sistema Relearning de TECH te permitirá disfrutar de un aprendizaje natural y progresivo. ¡Olvídate de memorizar!*



# 02

# Objetivos

Una vez concluido este programa, los enfermeros se caracterizarán por su conocimiento integral sobre la Metodología de Investigación en Epidemiológica en Salud Pública. En este sentido, los profesionales obtendrán competencias avanzadas para interpretar los resultados de los análisis epidemiológicos y comunicar sus hallazgos de forma clara. A su vez, los egresados estarán altamente cualificados tanto para identificar como abordar factores de riesgo de enfermedades, diseñar e implementar intervenciones preventivas que contribuyan al control de patologías en la población.





“

*Desarrollarás habilidades avanzadas para recopilar datos epidemiológicos de manera precisa, empleando métodos apropiados de muestreo y software especializado”*



## Objetivos generales

---

- ♦ Desarrollar un marco conceptual amplio e integral de la situación, retos y necesidades de la Salud Pública en el siglo XXI
- ♦ Examinar el marco internacional y global de las políticas de Salud Pública
- ♦ Determinar los factores clave para una correcta comunicación en crisis de salud: comunicación de crisis y crisis de comunicación
- ♦ Identificar el marco teórico y metodológico para la evaluación en Salud Pública
- ♦ Identificar los pasos a seguir para la evaluación de la enfermedad utilizando datos epidemiológicos
- ♦ Compilar la metodología de investigación relacionada con la vigilancia de enfermedades
- ♦ Identificar los principales factores de riesgo y protectores en las enfermedades transmisibles y no transmisibles
- ♦ Analizar la importancia de la evaluación de la calidad de estudios de intervención
- ♦ Desarrollar los fundamentos de la epidemiología clínica, la medida de la frecuencia y la distribución de las enfermedades
- ♦ Evaluar críticamente la eficacia y la efectividad de las intervenciones clínicas, los tratamientos farmacológicos, las intervenciones quirúrgicas y las estrategias de prevención
- ♦ Fundamentar los principios del método epidemiológico
- ♦ Fundamentar los principios de la promoción de la salud, los determinantes sociales de la salud, las teorías del comportamiento relacionadas con la salud y las estrategias para fomentar estilos de vida saludables y entornos favorables a la salud
- ♦ Analizar los principales riesgos para la salud de los distintos grupos vulnerables
- ♦ Implementar una visión holística e integradora en la evaluación de impacto de los riesgos ambientales en la protección de la salud





## Objetivos específicos

---

- ♦ Determinar las principales técnicas estadísticas univariantes
- ♦ Diferenciar análisis univariantes de multivariantes
- ♦ Desarrollar las principales técnicas multivariantes
- ♦ Calcular la incidencia y prevalencia
- ♦ Establecer paquetes estadísticos de análisis de datos
- ♦ Aplicar la metodología cualitativa
- ♦ Diseñar una investigación cualitativa
- ♦ Realizar diseños de estudios sanitarios
- ♦ Analizar e interpretar resultados
- ♦ Utilizar los principios éticos en investigación epidemiológica



*Alcanzarás tus objetivos con la ayuda de las herramientas didácticas de TECH, entre las que destacan vídeos explicativos, casos de estudio y resúmenes interactivos”*

03

# Dirección del curso

La premisa máxima de TECH consiste en proporcionar las titulaciones universitarias más completas y renovadas del panorama académico. Por esta razón, lleva a cabo un minucioso proceso para constituir sus claustros docentes. Gracias a esto, el presente Curso Universitario cuenta con la participación de distinguidos profesionales en Metodología de Investigación en Epidemiología en Salud Pública. Estos especialistas vierten en los materiales didácticos sus años de experiencia laboral, lo que garantiza que estos destaquen tanto por su calidad como adaptación a los requerimientos del mercado laboral en la actualidad.







“

*Contarás con el respaldo de un cuadro docente formado por distinguidos profesionales de la Salud Pública”*

## Dirección



### Dr. Camacho Parejo, Juan José

- Director General de Salud Pública en la Consejería de Sanidad de Castilla-La Mancha
- Director del Centro de Análisis, Documentación y Evaluación de Políticas Sanitarias del SESCAM
- Director de Hospitales en DG Asistencia Sanitaria del SESCAM
- Director Médico en la Gerencia de Atención Integrada de Talavera de la Reina
- Subdirector Médico en el Hospital Nuestra Señora del Prado (Talavera de la Reina)
- Médico Urólogo en el Hospital Río Hortega, el Hospital de Jove (Gijón) y el Hospital Nuestra Señora del Prado (Talavera de la Reina)
- Médico Especialista en Urología
- Programa de Alta Dirección en el Sector Salud, Administración/Gestión de Servicios Sanitarios por la San Telmo Business School
- Licenciado en Medicina y Cirugía por la Universidad Complutense de Madrid



### **Dña. Ruiz Redondo, Julia María**

- ◆ Coordinadora del Grupo de Trabajo Nacional de Salud Pública 2.0 en el SEMG
- ◆ Coordinadora de la Dirección General de Salud Pública en la Consejería de Sanidad de Castilla-La Mancha
- ◆ Coordinadora del Grupo Asesor Regional de Inmunización en la Consejería de Sanidad de Castilla-La Mancha
- ◆ Inspectora Enfermera en la Gerencia de Coordinación e Inspección de Castilla la Mancha en el SESCAM
- ◆ Enfermera de Atención Especializada en el Área de Urgencia Hospitalaria en el Hospital General de Tomelloso
- ◆ Máster en Dirección Médica y Gestión Clínica por la UNED, ISCIII, Escuela Nacional de Salud
- ◆ Máster en Vacunas por la Universidad Católica San Antonio de Murcia
- ◆ Máster en Cuidados Especializados de Enfermería de Urgencias, Área de Pacientes Críticos y Post-Anestesia por la Universidad de Valencia
- ◆ Máster en Gestión de Servicios de Enfermería por la UNED
- ◆ Programa de Alta Dirección Sanitaria por la San Telmo Business School
- ◆ Graduada en Enfermería por la Universidad Católica de Ávila
- ◆ Diplomada en Enfermería por la Universidad de Jaén

## Profesores

### **Dra. Losada Salamanca, Diana Carolina**

- ♦ Facultativo Medicina Paliativa Unidad de Cuidados Paliativos en el Hospital Virgen de la Luz
- ♦ Médico Facultativo de Urgencias en el Hospital Virgen de la Luz.
- ♦ Máster en Bioética por la Universidad Católica de Valencia
- ♦ Máster en Cuidados paliativos para Medicina por la CEU Cardenal Herrera
- ♦ Experto en Cuidados Paliativos Individualizados para Medicina
- ♦ Experto en Manejo Clínico Del Paciente En Cuidados Paliativos Para Medicina
- ♦ Experto En Aspectos Psicosociales En El Paciente Paliativo Para Medicina.
- ♦ Médico especialista en Medicina Familiar y Comunitaria (2020)
- ♦ Licenciado en Medicina y Cirugía por la Pontificia Universidad Javeriana

### **Dr. Silva Contreras, Javier**

- ♦ Responsable del Servicio de Medicina Preventiva del Hospital Virgen de la Luz
- ♦ Máster en Salud Pública y Gestión Sanitaria por la Universidad de Valencia
- ♦ Máster en Enfermedades Infecciosas y Tratamiento antimicrobiano por la Universidad Cardenal Herrera
- ♦ Especialista en Vacunas por la Universidad Santiago de Compostela
- ♦ Especialista en Infecciones Nosocomiales por el Centro de Formación Superior de Posgrado EUROINNOVA
- ♦ Médico Especialista en Medicina Preventiva y Salud Pública
- ♦ Licenciado en Medicina y Cirugía por la Pontificia Universidad Javeriana







“

*Aprovecha la oportunidad para conocer los últimos avances en esta materia para aplicarla a tu práctica diaria”*

# 04

## Estructura y contenido

Mediante esta titulación, los enfermeros contarán con un exhaustivo conocimiento sobre los fundamentos de la Investigación en Epidemiología en Salud Pública. El plan de estudios analizará en detalle los principales modelos en estadística multivariante de dependencia, permitiendo a los egresados personalizar la atención de cada paciente. Asimismo, el temario profundizará en la interpretación de resultados mediante el análisis digital de datos cualitativos. De este modo, los enfermeros adquirirán destrezas avanzadas para manejar software de análisis de texto. En adición, el programa ahondará en los principios éticos de la investigación en Salud Pública y la normativa internacional.





“

*Serás capaz de utilizar la evidencia generada por la investigación epidemiológica para formular políticas de salud orientadas a la prevención de enfermedades en la comunidad”*

## Módulo 1. Metodología de Investigación en Epidemiología

- 1.1. Bioestadística: análisis univariante, bivalente y multivariante
  - 1.1.1. Tipos de variables
  - 1.1.2. Estudio de normalidad de una distribución. Estadística paramétrica y no paramétrica
  - 1.1.3. Variables dependientes e independientes. Factores de confusión
  - 1.1.4. Identificación de las pruebas estadísticas necesarias
- 1.2. Modelos y métodos en estadística multivariante de dependencia e interdependencia: inferencia estadística. Estandarización y predicción. Regresión lineal múltiple. Análisis de regresión y de *cluster*
  - 1.2.1. Modelos multivariantes
  - 1.2.2. Modelos multivariantes: regresión lineal múltiple
  - 1.2.3. Análisis por conglomerados o *cluster*
- 1.3. Modelos y métodos en estadística multivariante estructurales: regresión logística, regresión de Poisson, análisis de supervivencia y datos longitudinales. Estadísticos de Kaplan-Meier y *log-rank*
  - 1.3.1. Modelos multivariantes: regresión logística
  - 1.3.2. Análisis de supervivencia de Kaplan-Meier y *log-rank*
  - 1.3.3. Regresión de Poisson
- 1.4. Modelos de incidencia y de prevalencia en Salud Pública
  - 1.4.1. Estudios de incidencia
  - 1.4.2. Estudios de prevalencia
  - 1.4.3. Análisis de riesgos
- 1.5. Software computacional: análisis estadístico avanzado con paquete SPSS
  - 1.5.1. Paquetes estadísticos: R®, STATA® y Epidat®
  - 1.5.2. Utilización del paquete SPSS®
  - 1.5.3. Interpretación de los resultados de análisis estadísticos realizados por SPSS y toma de decisiones basadas en evidencia
  - 1.5.4. Comunicación efectiva de los hallazgos estadísticos a audiencias especializadas y no especializadas







- 1.6. Metodología cualitativa aplicada a la Salud Pública: aspectos teóricos, conceptuales y éticos
  - 1.6.1. La evaluación cualitativa aplicada a Salud Pública
  - 1.6.2. Técnicas de investigación cualitativa aplicadas a Salud Pública
  - 1.6.3. Recopilación, análisis e interpretación de datos cualitativos en estudios de Salud Pública: validez, fiabilidad y generalización de los resultados
  - 1.6.4. Principios éticos: protección de la confidencialidad de los participantes y el manejo de posibles conflictos éticos
  - 1.6.5. Integración de la perspectiva cualitativa en la planificación, implementación y evaluación de programas y política de salud pública: diseño de intervenciones efectivas y centradas en las necesidades de la población
- 1.7. Diseño y fases de una investigación cualitativa en Salud Pública. Diseños muestrales
  - 1.7.1. Diseño y fases de una investigación cualitativa
  - 1.7.2. Muestreo
  - 1.7.3. Elaboración y justificación de los instrumentos de recolección de datos
  - 1.7.4. Proceso de análisis de datos
  - 1.7.5. Establecimiento y justificación de los criterios de validez y fiabilidad de la investigación
  - 1.7.6. Diseño y justificación del plan de comunicación y difusión de los resultados
- 1.8. Diseños de interés para la Salud Pública. Técnicas de recogida de información
  - 1.8.1. Muestreo
  - 1.8.2. Encuestas. Diseño de encuestas
  - 1.8.3. Validación de cuestionarios
- 1.9. Análisis e interpretación de resultados. Análisis digital de datos cualitativos
  - 1.9.1. Software de análisis de texto
  - 1.9.2. Software de visualización de datos
  - 1.9.3. Software QDA (Análisis de Datos Cualitativos)
  - 1.9.4. Inteligencia Artificial aplicada a los estudios cualitativos
- 1.10. Evaluación, rigor y ética en las investigaciones cualitativas en Salud Pública
  - 1.10.1. Principios éticos de investigación
  - 1.10.2. Legislación y normativa internacional
  - 1.10.3. Comité de ética asistencial

05

# Metodología

Este programa de capacitación ofrece una forma diferente de aprender. Nuestra metodología se desarrolla a través de un modo de aprendizaje de forma cíclica: **el Relearning**.

Este sistema de enseñanza es utilizado, por ejemplo, en las facultades de medicina más prestigiosas del mundo y se ha considerado uno de los más eficaces por publicaciones de gran relevancia como el ***New England Journal of Medicine***.





“

*Descubre el Relearning, un sistema que abandona el aprendizaje lineal convencional para llevarte a través de sistemas cíclicos de enseñanza: una forma de aprender que ha demostrado su enorme eficacia, especialmente en las materias que requieren memorización”*

## En TECH Nursing School empleamos el Método del Caso

Ante una determinada situación concreta, ¿qué debería hacer un profesional? A lo largo del programa, los estudiantes se enfrentarán a múltiples casos clínicos simulados, basados en pacientes reales en los que deberán investigar, establecer hipótesis y, finalmente, resolver la situación. Existe abundante evidencia científica sobre la eficacia del método. Los enfermeros aprenden mejor, más rápido y de manera más sostenible en el tiempo.

*Con TECH los enfermeros experimentan una forma de aprender que está moviendo los cimientos de las universidades tradicionales de todo el mundo.*



Según el Dr. Gérvas, el caso clínico es la presentación comentada de un paciente, o grupo de pacientes, que se convierte en «caso», en un ejemplo o modelo que ilustra algún componente clínico peculiar, bien por su poder docente, bien por su singularidad o rareza. Es esencial que el caso se apoye en la vida profesional actual, intentando recrear los condicionantes reales en la práctica profesional de la enfermería.



“

*¿Sabías que este método fue desarrollado en 1912, en Harvard, para los estudiantes de Derecho? El método del caso consistía en presentarles situaciones complejas reales para que tomaran decisiones y justificasen cómo resolverlas. En 1924 se estableció como método estándar de enseñanza en Harvard”*

#### La eficacia del método se justifica con cuatro logros fundamentales:

1. Los enfermeros que siguen este método no solo consiguen la asimilación de conceptos, sino un desarrollo de su capacidad mental, mediante ejercicios de evaluación de situaciones reales y aplicación de conocimientos.
2. El aprendizaje se concreta de una manera sólida en capacidades prácticas que permiten al profesional de la enfermería una mejor integración del conocimiento en el ámbito hospitalario o de atención primaria.
3. Se consigue una asimilación más sencilla y eficiente de las ideas y conceptos, gracias al planteamiento de situaciones que han surgido de la realidad.
4. La sensación de eficiencia del esfuerzo invertido se convierte en un estímulo muy importante para el alumnado, que se traduce en un interés mayor en los aprendizajes y un incremento del tiempo dedicado a trabajar en el curso.





## Relearning Methodology

TECH aúna de forma eficaz la metodología del Estudio de Caso con un sistema de aprendizaje 100% online basado en la reiteración, que combina 8 elementos didácticos diferentes en cada lección.

Potenciamos el Estudio de Caso con el mejor método de enseñanza 100% online: el Relearning.



*El enfermero(a) aprenderá mediante casos reales y resolución de situaciones complejas en entornos simulados de aprendizaje. Estos simulacros están desarrollados a partir de software de última generación que permiten facilitar el aprendizaje inmersivo.*

Situado a la vanguardia pedagógica mundial, el método Relearning ha conseguido mejorar los niveles de satisfacción global de los profesionales que finalizan sus estudios, con respecto a los indicadores de calidad de la mejor universidad online en habla hispana (Universidad de Columbia).

Con esta metodología se han capacitado más de 175.000 enfermeros con un éxito sin precedentes en todas las especialidades con independencia de la carga práctica.

Nuestra metodología pedagógica está desarrollada en un entorno de máxima exigencia, con un alumnado universitario de un perfil socioeconómico alto y una media de edad de 43,5 años.

*El Relearning te permitirá aprender con menos esfuerzo y más rendimiento, implicándote más en tu especialización, desarrollando el espíritu crítico, la defensa de argumentos y el contraste de opiniones: una ecuación directa al éxito.*

En nuestro programa, el aprendizaje no es un proceso lineal, sino que sucede en espiral (aprender, desaprender, olvidar y reaprender). Por eso, se combinan cada uno de estos elementos de forma concéntrica.

La puntuación global que obtiene el sistema de aprendizaje de TECH es de 8.01, con arreglo a los más altos estándares internacionales.



Este programa ofrece los mejores materiales educativos, preparados a conciencia para los profesionales:



#### Material de estudio

Todos los contenidos didácticos son creados por los especialistas que van a impartir el programa universitario, específicamente para él, de manera que el desarrollo didáctico sea realmente específico y concreto.

Estos contenidos son aplicados después al formato audiovisual, para crear el método de trabajo online de TECH. Todo ello, con las técnicas más novedosas que ofrecen piezas de gran calidad en todos y cada uno los materiales que se ponen a disposición del alumno.



#### Técnicas y procedimientos de enfermería en vídeo

TECH acerca al alumno las técnicas más novedosas, los últimos avances educativos y al primer plano de la actualidad en técnicas de enfermería. Todo esto, en primera persona, con el máximo rigor, explicado y detallado para contribuir a la asimilación y comprensión del estudiante. Y lo mejor de todo, puedes verlos las veces que quieras.



#### Resúmenes interactivos

El equipo de TECH presenta los contenidos de manera atractiva y dinámica en píldoras multimedia que incluyen audios, vídeos, imágenes, esquemas y mapas conceptuales con el fin de afianzar el conocimiento.

Este exclusivo sistema educativo para la presentación de contenidos multimedia fue premiado por Microsoft como "Caso de éxito en Europa".



#### Lecturas complementarias

Artículos recientes, documentos de consenso y guías internacionales, entre otros. En la biblioteca virtual de TECH el estudiante tendrá acceso a todo lo que necesita para completar su capacitación.





### Análisis de casos elaborados y guiados por expertos

El aprendizaje eficaz tiene, necesariamente, que ser contextual. Por eso, TECH presenta los desarrollos de casos reales en los que el experto guiará al alumno a través del desarrollo de la atención y la resolución de las diferentes situaciones: una manera clara y directa de conseguir el grado de comprensión más elevado.



### Testing & Retesting

Se evalúan y reevalúan periódicamente los conocimientos del alumno a lo largo del programa, mediante actividades y ejercicios evaluativos y autoevaluativos: para que, de esta manera, el estudiante compruebe cómo va consiguiendo sus metas.



### Clases magistrales

Existe evidencia científica sobre la utilidad de la observación de terceros expertos. El denominado Learning from an Expert afianza el conocimiento y el recuerdo, y genera seguridad en las futuras decisiones difíciles.



### Guías rápidas de actuación

TECH ofrece los contenidos más relevantes del curso en forma de fichas o guías rápidas de actuación. Una manera sintética, práctica y eficaz de ayudar al estudiante a progresar en su aprendizaje.





06

# Titulación

El Curso Universitario en Metodología de Investigación en Epidemiología en Salud Pública para Enfermería garantiza, además de la capacitación más rigurosa y actualizada, el acceso a un título de Curso Universitario expedido por TECH Global University.





“

*Supera con éxito este programa y recibe tu titulación universitaria sin desplazamientos ni farragosos trámites”*

Este programa te permitirá obtener el título propio de **Curso Universitario en Metodología de Investigación en Epidemiología en Salud Pública para Enfermería** avalado por **TECH Global University**, la mayor Universidad digital del mundo.

**TECH Global University**, es una Universidad Oficial Europea reconocida públicamente por el Gobierno de Andorra (*boletín oficial*). Andorra forma parte del Espacio Europeo de Educación Superior (EEES) desde 2003. El EEES es una iniciativa promovida por la Unión Europea que tiene como objetivo organizar el marco formativo internacional y armonizar los sistemas de educación superior de los países miembros de este espacio. El proyecto promueve unos valores comunes, la implementación de herramientas conjuntas y fortaleciendo sus mecanismos de garantía de calidad para potenciar la colaboración y movilidad entre estudiantes, investigadores y académicos.

Este título propio de **TECH Global University**, es un programa europeo de formación continua y actualización profesional que garantiza la adquisición de las competencias en su área de conocimiento, confiriendo un alto valor curricular al estudiante que supere el programa.

Título: **Curso Universitario en Metodología de Investigación en Epidemiología en Salud Pública para Enfermería**

Modalidad: **online**

Duración: **6 semanas**

Acreditación: **6 ECTS**





## Curso Universitario

Metodología de Investigación  
en Epidemiología en Salud  
Pública para Enfermería

- » Modalidad: online
- » Duración: 6 semanas
- » Titulación: TECH Global University
- » Acreditación: 6 ECTS
- » Horario: a tu ritmo
- » Exámenes: online

# Curso Universitario

Metodología de Investigación  
en Epidemiología en Salud  
Pública para Enfermería