

Curso Universitario

Manejo del Injerto. Terapia de Presión
Negativa (-) para Enfermería



Curso Universitario Manejo del Injerto. Terapia de Presión Negativa (-) para Enfermería

- » Modalidad: **online**
- » Duración: **6 semanas**
- » Titulación: **TECH Universidad ULAC**
- » Acreditación: **6 ECTS**
- » Horario: **a tu ritmo**
- » Exámenes: **online**
- » Acceso web: www.techtute.com/enfermeria/curso-universitario/manejo-heridas-quirurgicas-enfermeria

Índice

01

Presentación

pág. 4

02

Objetivos

pág. 8

03

Dirección del curso

pág. 12

04

Estructura y contenido

pág. 18

05

Metodología

pág. 22

06

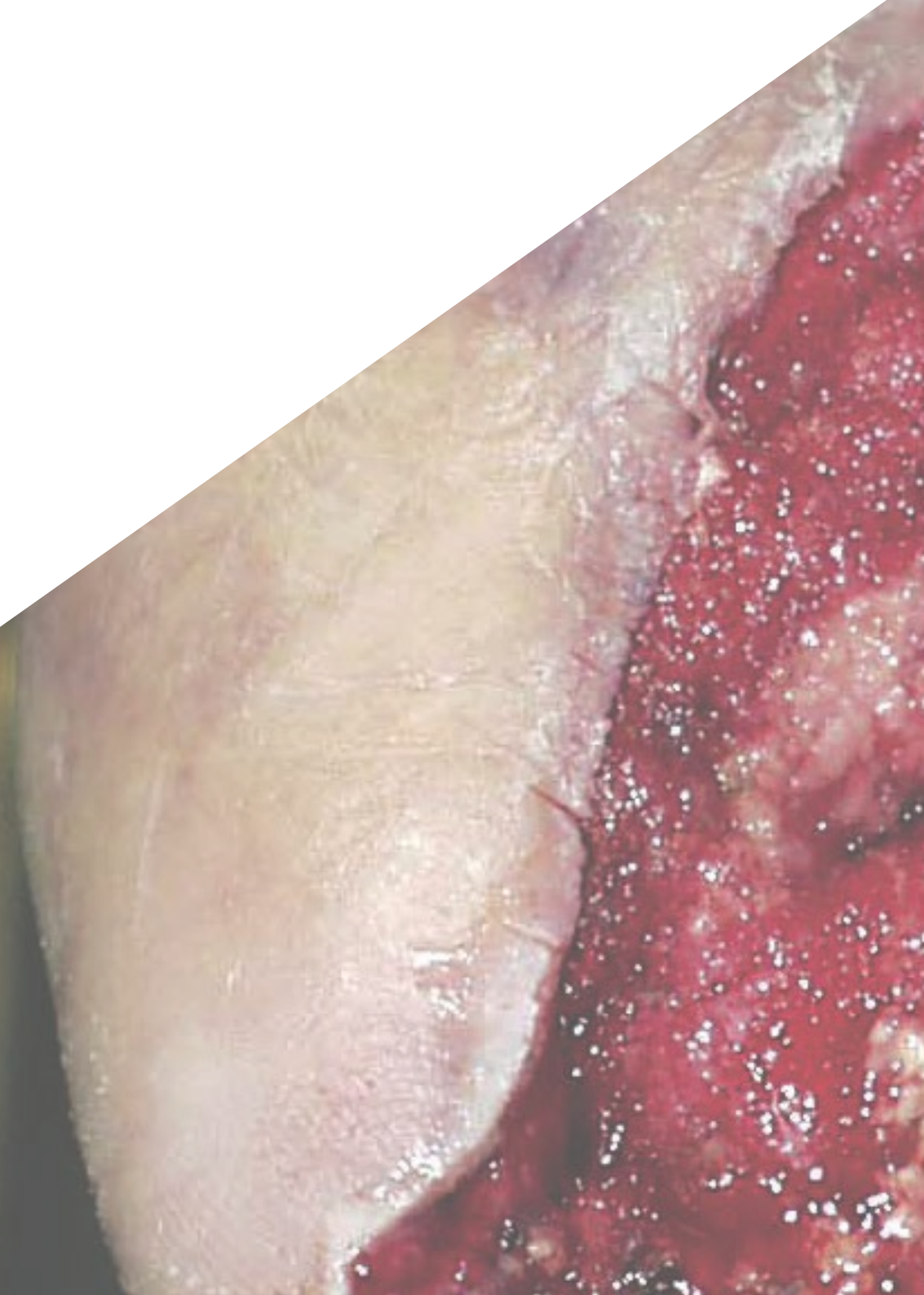
Titulación

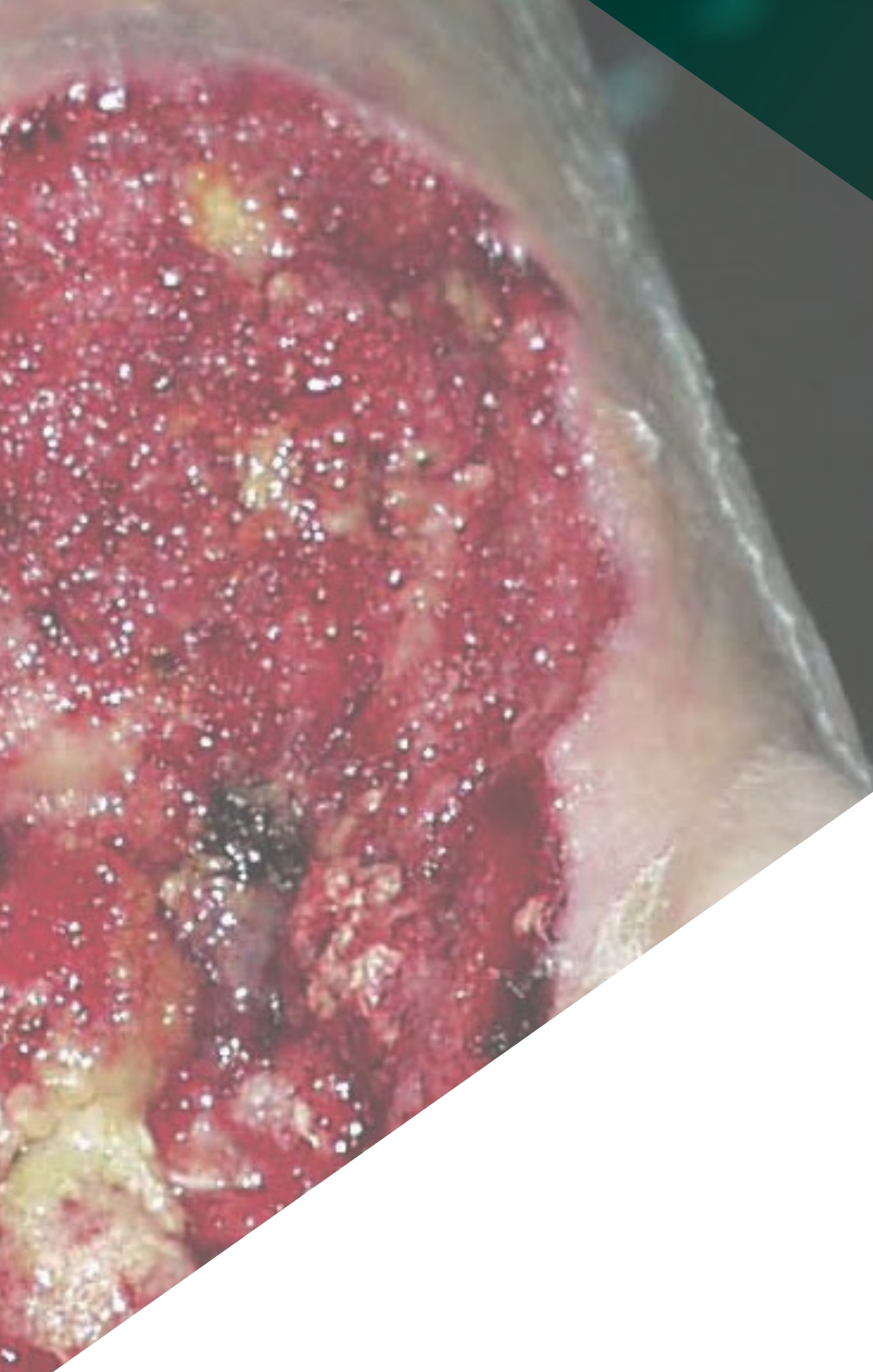
pág. 30

01

Presentación

El aumento de la perfusión sanguínea local y la angiogénesis a través de la Terapia de Presión Negativa se ha convertido en una técnica puntera para la estimulación del tejido de granulación. Además, ayuda a prevenir la entrada de contaminantes, por lo que la Enfermería la ha considerado como método puntero en el manejo de heridas e injertos. Sin embargo, en los últimos años las novedades que se han producido en este campo han sido múltiples, mejorando los resultados clínicos de manera considerable. Y para todos aquellos profesionales que quieran ponerse al día en su aplicación, TECH ha desarrollado el presente programa 100% online. Así, en tan solo 6 semanas, el egresado podrá actualizarse en la aplicación de esta terapia, en sus indicaciones y contraindicaciones y en mucho más a través de 180 horas de material multidisciplinar del máximo nivel.





“

Perfecciona tu práctica clínica en TPN para el manejo de injertos a través de las técnicas más innovadoras de perfusión sanguínea local que incluye este Curso Universitario”

La Enfermería, al igual que todas las disciplinas clínicas, está en constante actualización de conceptos. Dentro de la misma, el ámbito del cuidado de heridas implementa habitualmente novedades farmacológicas y no farmacológicas y estrategias para una cura más efectiva y una evolución positiva del paciente más eficiente. Entre ellas, la Terapia de Presión Negativa (TNP) se ha convertido en una técnica puntera, sobre todo por los grandes resultados que aporta en la estimulación del tejido de granulación y en la prevención de la entrada de contaminantes patógenos en la lesión.

Muestra del grandísimo compromiso de TECH Universidad ULAC con esta profesión, surge el presente Curso Universitario en Manejo del Injerto. Terapia de Presión Negativa (-) para Enfermería, una titulación innovadora y completa cuyo objetivo es recoger las últimas novedades clínicas de este ámbito en 180 horas de estudio 100% online. Se trata de un programa diseñado por los mejores profesionales de la Enfermería, versados en la aplicación de la TPN que han trabajado exhaustivamente para crear un Curso Universitario del máximo nivel. Así, el egresado podrá actualizarse en su aplicación, así como en el cuidado del paciente durante la terapia, en las mejores estrategias para manejar las complicaciones y en los consejos más efectivos para la implementación de esta técnica en pacientes geriátricos y pediátricos.

Todo ello en menos de 6 semanas de experiencia académica 100% online, en la cual el enfermero podrá diseñar su propio calendario de estudio, sin horarios predefinidos ni clases presenciales, aportando flexibilidad y la opción de acceder al Campus desde donde quiera, cuando quiera y a través de cualquier dispositivo con conexión a internet. Además, dentro de las 180 horas de contenido, está incluido material complementario multidisciplinar: vídeos, imágenes, esquemas, resúmenes dinámicos, artículos de investigación, etc., lo cual le permitirá ahondar en los conceptos más interesantes y ampliar cada apartado de manera totalmente personalizada. .

Este **Curso Universitario en Manejo del Injerto. Terapia de Presión Negativa (-) para Enfermería** contiene el programa educativo más completo y actualizado del mercado.

Sus características más destacadas son:

- ♦ El desarrollo de casos prácticos presentados por expertos en Heridas para Enfermería
- ♦ Los contenidos gráficos, esquemáticos y eminentemente prácticos con los que está concebido recogen una información científica y práctica sobre aquellas disciplinas indispensables para el ejercicio profesional
- ♦ Los ejercicios prácticos donde realizar el proceso de autoevaluación para mejorar el aprendizaje
- ♦ Su especial hincapié en metodologías innovadoras
- ♦ Las lecciones teóricas, preguntas al experto, foros de discusión de temas controvertidos y trabajos de reflexión individual
- ♦ La disponibilidad de acceso a los contenidos desde cualquier dispositivo fijo o portátil con conexión a internet



Ahonda en las novedades de los materiales más eficientes y efectivos en el manejo de injertos y amplía tus conocimientos en sus aplicaciones clínicas”

“

Ponte al día de las indicaciones y contraindicaciones de la TPN a través de 180 horas del mejor contenido teórico, práctico y adicional”

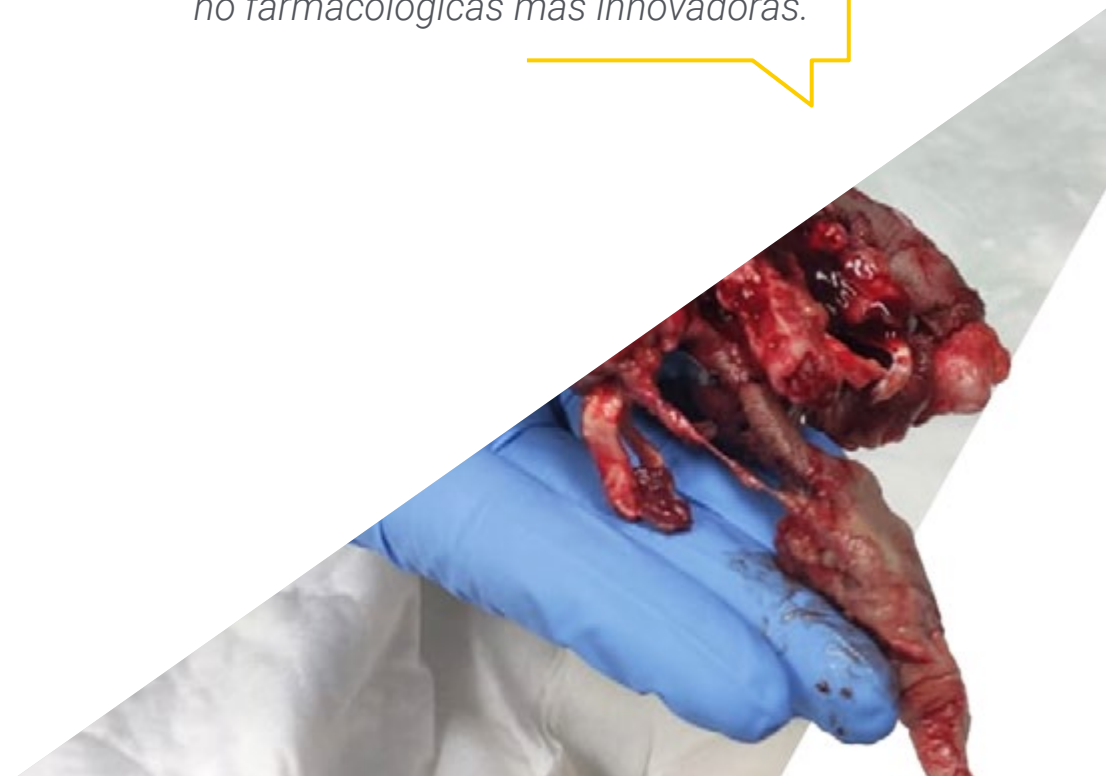
El programa incluye en su cuadro docente a profesionales del sector que vierten en esta capacitación la experiencia de su trabajo, además de reconocidos especialistas de sociedades de referencia y universidades de prestigio.

Su contenido multimedia, elaborado con la última tecnología educativa, permitirá al profesional un aprendizaje situado y contextual, es decir, un entorno simulado que proporcionará una capacitación inmersiva programada para entrenarse ante situaciones reales.

El diseño de este programa se centra en el Aprendizaje Basado en Problemas, mediante el cual el profesional deberá tratar de resolver las distintas situaciones de práctica profesional que se le planteen a lo largo del curso académico. Para ello, contará con la ayuda de un novedoso sistema de vídeo interactivo realizado por reconocidos expertos.

Un programa que incluye las novedades de los protocolos de seguimiento en TPN de injertos de manera dinámica.

Podrás perfeccionar tus aptitudes en el manejo del dolor durante la TPN con las estrategias farmacológicas y no farmacológicas más innovadoras.



02 Objetivos

TECH y su equipo de expertos en Enfermería han trabajado intensamente para conformar el presente Curso Universitario con el fin de acercar a los profesionales de este ámbito la información necesaria para ponerse al día en Terapia de Presión Negativa en el manejo del injerto en menos de 6 semanas y de una manera cómoda, flexible y efectiva. Así, se convierte en una oportunidad única de ahondar en las últimas novedades clínicas de los avances en TPN junto a un equipo docente versado en el área, con contenido del máximo nivel y a través de una experiencia académica que promete elevar el listón de la educación en línea para profesionales a la cúspide del sector.



“

Actualízate desde donde quieras, sin horarios ni clases presenciales y a través de cualquier dispositivo con conexión a internet”



Objetivos generales

- ♦ Fundamentar los principios relevantes del cuidado de heridas quirúrgicas
- ♦ Generar conocimiento especializado para dominar técnicas de evaluación de heridas para identificar complicaciones
- ♦ Manejar las mejores prácticas en la limpieza y el apósito de heridas
- ♦ Analizar las mejores estrategias para prevenir infecciones y promover una cicatrización óptima
- ♦ Desarrollar la importancia de la educación al paciente en el cuidado de heridas
- ♦ Prevenir la aparición de úlceras en los pies diabéticos mediante una combinación de cuidado adecuado de la piel, educación al paciente sobre la inspección regular de los pies, Uso de calzado adecuado e identificación y manejo temprano de factores de riesgo
- ♦ Prevenir complicaciones graves como infecciones, osteomielitis y amputaciones mediante el control de la glucosa en sangre, el tratamiento de la neuropatía y la enfermedad vascular periférica y la atención temprana de cualquier lesión
- ♦ Educar al paciente en el manejo del pie diabético, la importancia del autocuidado: el examen regular de los pies, el cuidado adecuado de la piel, el uso de calzado adecuado y la búsqueda de atención médica oportuna en caso de lesiones





Objetivos específicos

- ♦ Identificar los pasos clave del procedimiento de aplicación de terapia de presión negativa en el manejo postoperatorio de injertos cutáneos, incluyendo la preparación del lecho de la herida y la selección de dispositivos adecuados
- ♦ Discutir los mecanismos fisiológicos mediante los cuales la terapia de presión negativa promueve la cicatrización de heridas y reduce las complicaciones en el proceso de injerto cutáneo
- ♦ Analizar casos clínicos específicos en los que la terapia de presión negativa ha demostrado ser beneficiosa en la optimización de resultados: reducción de la pérdida de injerto y prevención de infecciones
- ♦ Evaluar las recomendaciones actuales y las mejores prácticas en el uso de la terapia de presión negativa, la duración óptima del tratamiento, la frecuencia de cambios de apósitos y la monitorización de la respuesta del paciente



TECH pone a tu disposición el mejor material complementario para que puedas ahondar en apartados como la colaboración interdisciplinar o el control del dolor de manera totalmente personalizada”

03

Dirección del curso

El equipo docente de este Curso Universitario en Manejo del Injerto. Terapia de Presión Negativa (-) para Enfermería está formado por los mejores profesionales. Se trata de un grupo de especialistas del ámbito de la Enfermería cuyo propósito es aportar a la titulación su propia experiencia, incluyendo en el material adicional casos de uso extraídos de su práctica clínica. De esa manera, el egresado puede actualizar su conocimiento con información real, extraída del contexto clínico actual y basada en las últimas novedades de la TPN.



“

*De profesional a profesional: TECH
selecciona a los mejores expertos en la
materia para que puedas actualizarte de
la mano de especialistas”*

Dirección



D. Pérez Barreno, David,

- ♦ Enfermero de Heridas Crónicas Complejas en el Distrito Sanitario Málaga-Valle del Guadalhorce
 - ♦ Gestor y Coordinador del personal de Enfermería en centros sociosanitarios
 - ♦ KOL en diversos proyectos de innovación e investigación de relacionada con la Enfermería de Heridas
 - ♦ Miembro del Grupo de Investigación en Cuidados de Málaga (Invescuida) IBIMA
 - ♦ Administrador de Plataformas OJS en revistas científicas de Enfermería
 - ♦ Máster en Deterioro de la Integridad Cutánea, Úlceras y Heridas por la Universidad Católica de Valencia
 - ♦ Experto Universitario en Cuidados y Curas de Heridas Crónicas por la Universidad de Cantabria
 - ♦ Experto Universitario en Gestión de Recursos Humanos de Enfermería por la UNED
 - ♦ Diplomado en Enfermería por la Universidad de Cádiz
 - ♦ Diplomado en Fisioterapia por la Universidad de La Laguna, Tenerife
- Miembro: Asociación Española de Enfermería Vascul y Heridas, Sociedad Española de Heridas, European Wound Management Association (EWMA)



D. Toribio Martínez, Sergio José

- ♦ Académico Especialista en Enfermería en la Universidad de Granada
- ♦ Enfermero del Servicio de Quirófano en el Hospital Universitario de Ceuta
- ♦ Miembro de la Comisión de Investigación, Docencia y Formación Continuada en el Hospital Universitario de Ceuta
- ♦ Experto en Evaluación de las Actividades de Formación Sanitaria Continuada en el Instituto Nacional de Gestión Sanitaria, Ministerio de Sanidad y Consumo
- ♦ Máster en Investigación en Ciencias de la Enfermería por la Universidad de Almería
- ♦ Máster en Prevención de Riesgos Laborales, con las especialidades de Ergonomía, Seguridad en el Trabajo, Higiene Industrial y Psicología Aplicada
- ♦ Experto Universitario en Enfermería de Urgencias por la Universidad Complutense de Madrid
- ♦ Diplomado en Enfermería por la Universidad de Granada
- ♦ Diplomado Superior en Dirección y Gestión de Empresas de Servicios Sociosanitarios por la Escuela Nacional de Sanidad, Instituto de Salud Carlos III
- ♦ Diplomado en Sanidad por la Escuela Nacional de Sanidad, Instituto de Salud Carlos III

Profesores

Dña. Bueno Ramírez, Soledad

- ◆ Enfermera de Medicina Interna y Consultas Externas en el Hospital Universitario de Ceuta
- ◆ Enfermera en el Centro de Diálisis del Fresenius Medical Care
- ◆ Enfermera del Servicio de Medicina Quirúrgica en el Hospital Militar, Ceuta
- ◆ Enfermera del Servicio de Psiquiatría y Medicina Interna en el Hospital Universitario Reina Sofía
- ◆ Enfermera en el Centro Ceutí de Diálisis, Ceuta
- ◆ Enfermera en FEAPS (Centro de Discapacitados Físicos, Psíquicos y Sensoriales)
- ◆ Enfermera de Servicios de Nido, Urgencias y Plantas en Hospiten Sur, Tenerife
- ◆ Máster Título Propio en Enfermería en Urgencias, Emergencias y Catástrofes
- ◆ Máster Título Propio en Enfermería de Medicina Interna
- ◆ Experto Universitario en Procesos e Intervenciones de Enfermería en el Ámbito de Cuidados Generales
- ◆ Experto Universitario en Gestión de Catástrofes par Enfermería
- ◆ Experto Universitario en Soporte Vital Avanzado
- ◆ Experto Universitario en Atención al Traumatismo Grave para Enfermería
- ◆ Experto Universitario en Emergencias Médicas para Enfermería
- ◆ Experto Universitario en el Embarazo, Parto y Puerperio para Enfermería
- ◆ Experto Universitario en Cuidados Pediátricos para Enfermería
- ◆ Diplomada en Enfermería de Empresa por la Universidad Ceuta
- ◆ Diplomada en Enfermería por la Universidad de Granada
- ◆ Técnico Superior en Laboratorio de Diagnósticos Clínicos

Dña. Fernández de Barrena San Miguel, Ainhoa

- ◆ Enfermera del Servicio de Urgencias en el Hospital Universitario de Ceuta
- ◆ Enfermera en Clínicas Vivanta, Medicina Estética
- ◆ Enfermera en Plena Inclusión Ceuta
- ◆ Enfermera en el Centro de Estancia Temporal de Inmigrantes (CETI)
- ◆ Máster Título Propio en Enfermería de Urgencias, Emergencias y Catástrofes
- ◆ Máster Título Propio en Enfermería en el Servicio de Medicina Interna
- ◆ Experto Universitario en Gestión de Catástrofes para Enfermería
- ◆ Experto Universitario en Emergencias Médicas para Enfermería
- ◆ Experto Universitario en Atención al Traumatismo Grave para Enfermería
- ◆ Experto Universitario en Soporte Vital Avanzado para Enfermería
- ◆ Experto Universitario en Infectología Aplicada a la Enfermería
- ◆ Diplomada en Enfermería por la Universidad de Granada

Dña. Pareja Miralles, Patricia

- ◆ Enfermera del Servicio de Medicina Interna en el Hospital Universitario de Ceuta
- ◆ Enfermera del Servicio de Diálisis en RTS (BAXTER)
- ◆ Enfermera del Servicio de Diálisis en Fresenius Medical Care
- ◆ Enfermera en el Centro Venus, Ceuta
- ◆ Máster en Enfermería de Medicina Interna
- ◆ Máster en Enfermería de Urgencias, Emergencias y Catástrofes
- ◆ Experto Universitario en Soporte Vital Avanzado para Enfermería
- ◆ Experto Universitario en Gestión de Catástrofes para Enfermería
- ◆ Experto Universitario en Procesos de Intervenciones Enfermeras en el Ámbito de los Cuidados Generales

- ♦ Experto Universitario en Cuidados Pediátricos para Enfermería
- ♦ Experto Universitario en el Embarazo, Parto y Puerperio para Enfermería
- ♦ Experto Universitario en Atención al Traumatismo Grave para Enfermería
- ♦ Experto Universitario en Emergencias Médicas para Enfermería
- ♦ Diplomada en Enfermería por la Escuela Universitaria de Granada

Dña. Gaona Ortiz, Noelia

- ♦ Enfermera en Servicios y Centros Sanitarios Públicos en Ceuta
- ♦ Enfermera en Hermanos Franciscanos de Cruz Blanca
- ♦ Enfermera en Pía Unión Fraternidad de Cristo, Residencia Nazaret, Ceuta
- ♦ Enfermera en Residencia Sar Rosario, Torres de la Alameda, Madrid
- ♦ Enfermera en Unión Provincial Sanitaria, Ceuta
- ♦ Enfermera en Centro Médico y Asistencia a Domicilio, Ceuta
- ♦ Máster Título Propio en Enfermería de Urgencias, Emergencias y Catástrofes por la Universidad CEU Cardenal Herrera
- ♦ Máster Título Propio en Dirección y Gestión de Enfermería por la Universidad CEU Cardenal Herrera
- ♦ Máster Título Propio en Enfermería en el Servicio de Medicina Interna por la Universidad CEU Cardenal Herrera
- ♦ Experto Universitario en Infectología Aplicada a la Enfermería por la Universidad CEU Cardenal Herrera
- ♦ Experto Universitario en Emergencias Médicas para Enfermería por la Universidad CEU Cardenal Herrera
- ♦ Experto Universitario en Atención al Traumatismo Grave para Enfermería por la Universidad CEU Cardenal Herrera

- ♦ Experto Universitario en Soporte Vital Avanzado por la Universidad CEU Cardenal Herrera
- ♦ Experto Universitario en Procesos e Intervenciones Enfermeras en el Ámbito de los Cuidados Generales por la Universidad CEU Cardenal Herrera
- ♦ Experto Universitario en Gestión de Catástrofes para Enfermería por la Universidad CEU Cardenal Herrera
- ♦ Diplomada en Enfermería por la Escuela Universitaria de Enfermería Cruz Roja, Ceuta

Dña. Romero Sousa, Gema María

- ♦ Enfermera en el Hospital Universitario de Ceuta
- ♦ Enfermera en Atención Primaria
- ♦ Enfermera en Cruz Roja Española
- ♦ Enfermera en Cruz Blanca
- ♦ Enfermera en la Residencia Gerón
- ♦ Enfermera en la Residencia de Nazareth
- ♦ Máster Título Propio en Enfermería de Urgencias, Emergencias y Catástrofes
- ♦ Máster Título Propio en Enfermería en Medicina Interna
- ♦ Experto Universitario en Atención al Traumatismo Grave para Enfermería
- ♦ Experto Universitario en Emergencias Médicas para Enfermería
- ♦ Experto Universitario en Gestión de Catástrofes para Enfermería
- ♦ Experto Universitario en Infectología Aplicada a la Enfermería
- ♦ Experto Universitario en Soporte Vital Avanzado para Enfermería
- ♦ Graduada en Enfermería por la Universidad de Málaga

04

Estructura y contenido

El temario de este programa ha sido diseñado por el equipo docente siguiendo las pautas de excelencia de TECH e incluyendo en el mismo toda la información necesaria para dominar las novedades de la TPN en el manejo de injertos en menos de 6 semanas. Además, el Curso Universitario incluye material complementario multidisciplinar, aportando a la experiencia académica dinamismo. Todo ello compactado en un cómodo formato 100% online que permitirá al profesional de la Enfermería aprovechar al máximo cada minuto y sacarle el máximo rendimiento a una titulación del máximo nivel.

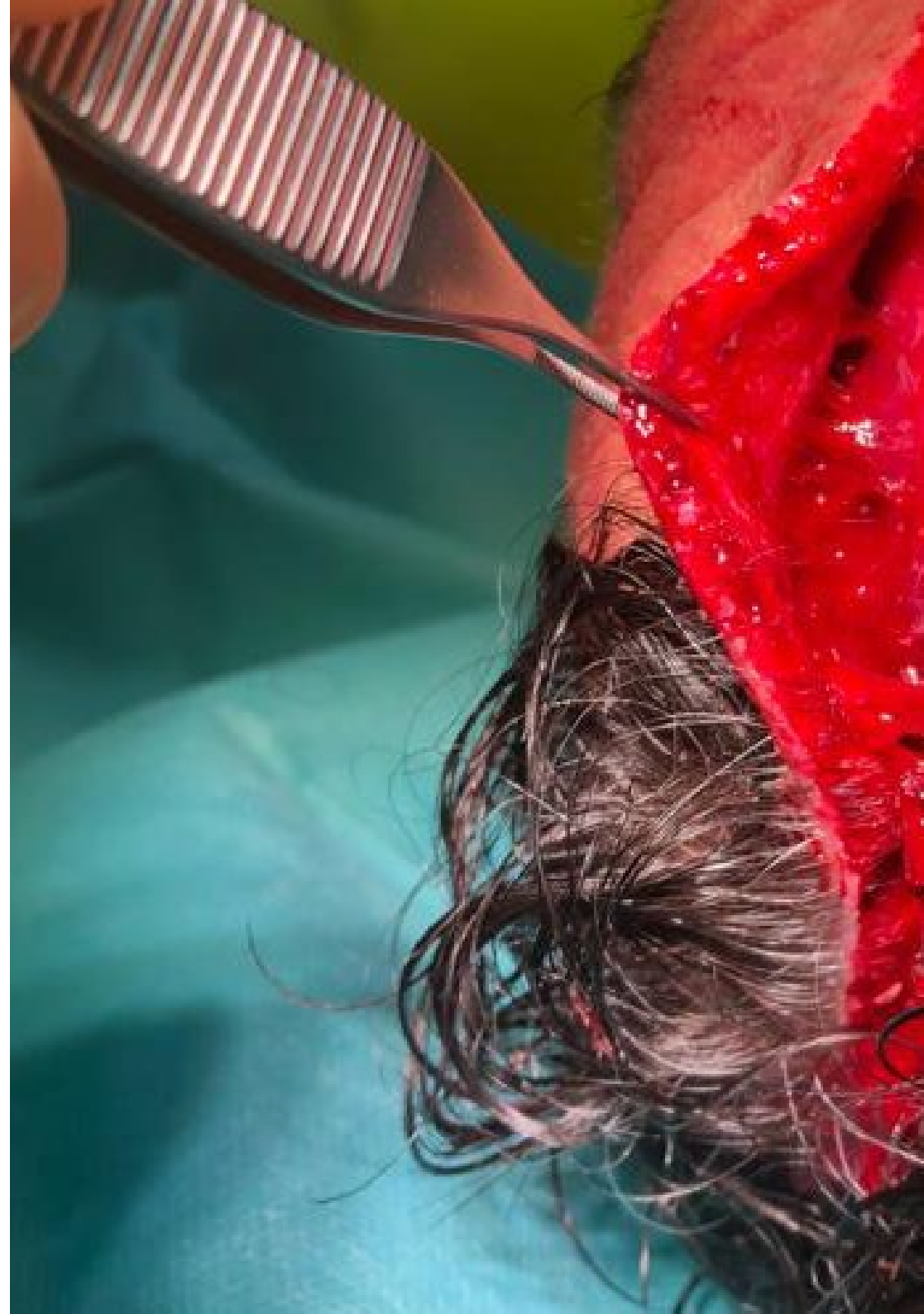


“

Perfecciona tus habilidades en el mantenimiento de la comodidad y la movilidad con los consejos de expertos versados en TPN”

Módulo. 1 Manejo del Injerto. Terapia de Presión Negativa (-) para Enfermería

- 1.1. Injertos para Enfermería
 - 1.1.1. Tipos de Injertos y usos
 - 1.1.2. Materiales utilizados en Injertos
 - 1.1.3. Aplicaciones clínicas
- 1.2. Terapia de Presión Negativa. Indicaciones y contraindicaciones
 - 1.2.1. Condiciones médicas aptas para la terapia
 - 1.2.2. Situaciones inapropiadas de Terapia de Presión Negativa
 - 1.2.3. Consideraciones éticas
- 1.3. Aplicación de la Terapia de Presión Negativa en Injertos
 - 1.3.1. Preparación del lecho del Injerto
 - 1.3.2. Colocación del Apósito de Presión Negativa
 - 1.3.3. Protocolos de seguimiento
- 1.4. Cuidado del paciente durante la Terapia de Presión Negativa
 - 1.4.1. Instrucciones de cuidado diario
 - 1.4.2. Mantenimiento de la comodidad y movilidad
 - 1.4.3. Prevención y manejo de complicaciones
- 1.5. Manejo del dolor durante la Terapia de Presión Negativa
 - 1.5.1. Evaluación y control del dolor
 - 1.5.2. Estrategias farmacológicas y no farmacológicas
 - 1.5.3. Comunicación con el paciente sobre expectativas
- 1.6. Complicaciones y solución de problemas en la Terapia de Presión Negativa
 - 1.6.1. Identificación temprana de complicaciones
 - 1.6.2. Pasos para abordar problemas comunes
 - 1.6.3. Colaboración interdisciplinaria
- 1.7. Nutrición y Terapia de Presión Negativa
 - 1.7.1. Importancia de la nutrición en la cicatrización
 - 1.7.2. Recomendaciones dietéticas
 - 1.7.3. Rol del equipo de nutrición
- 1.8. Terapia de presión negativa en pacientes geriátricos y pediátricos
 - 1.8.1. Consideraciones en pacientes mayores
 - 1.8.2. Adaptaciones para pacientes pediátricos
 - 1.8.3. Involucramiento de familiares y cuidadores



- 1.9. Educación del paciente sobre la Terapia de Presión Negativa
 - 1.9.1. Desarrollo de materiales educativos
 - 1.9.2. Sesiones de enseñanza personalizadas
 - 1.9.3. Evaluación de la comprensión y adherencia
- 1.10. Avances en la Terapia de Presión Negativa
 - 1.10.1. Nuevas tecnologías y dispositivos
 - 1.10.2. Investigación en áreas emergentes
 - 1.10.3. Impacto futuro en la práctica clínica.

“ *Un programa con el que podrás ponerte al día en el involucramiento de familiares y cuidadores y que te permitirá elevar tu práctica enfermera al máximo nivel*”

05

Metodología

Este programa de capacitación ofrece una forma diferente de aprender. Nuestra metodología se desarrolla a través de un modo de aprendizaje de forma cíclica: ***el Relearning***.

Este sistema de enseñanza es utilizado, por ejemplo, en las facultades de medicina más prestigiosas del mundo y se ha considerado uno de los más eficaces por publicaciones de gran relevancia como el ***New England Journal of Medicine***.



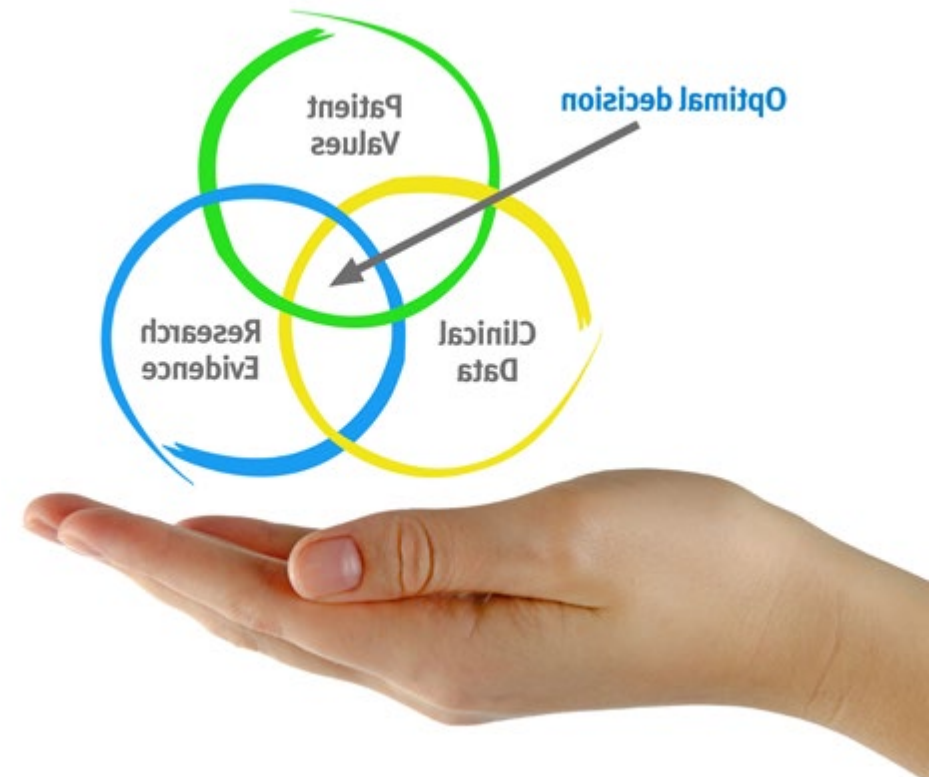
“

Descubre el Relearning, un sistema que abandona el aprendizaje lineal convencional para llevarte a través de sistemas cíclicos de enseñanza: una forma de aprender que ha demostrado su enorme eficacia, especialmente en las materias que requieren memorización”

En TECH Nursing School empleamos el Método del Caso

Ante una determinada situación concreta, ¿qué debería hacer un profesional? A lo largo del programa, los estudiantes se enfrentarán a múltiples casos clínicos simulados, basados en pacientes reales en los que deberán investigar, establecer hipótesis y, finalmente, resolver la situación. Existe abundante evidencia científica sobre la eficacia del método. Los enfermeros aprenden mejor, más rápido y de manera más sostenible en el tiempo.

Con TECH los enfermeros experimentan una forma de aprender que está moviendo los cimientos de las universidades tradicionales de todo el mundo.



Según el Dr. Gérvas, el caso clínico es la presentación comentada de un paciente, o grupo de pacientes, que se convierte en «caso», en un ejemplo o modelo que ilustra algún componente clínico peculiar, bien por su poder docente, bien por su singularidad o rareza. Es esencial que el caso se apoye en la vida profesional actual, intentando recrear los condicionantes reales en la práctica profesional de la enfermería.

“

¿Sabías que este método fue desarrollado en 1912, en Harvard, para los estudiantes de Derecho? El método del caso consistía en presentarles situaciones complejas reales para que tomaran decisiones y justificasen cómo resolverlas. En 1924 se estableció como método estándar de enseñanza en Harvard”

La eficacia del método se justifica con cuatro logros fundamentales:

1. Los enfermeros que siguen este método no solo consiguen la asimilación de conceptos, sino un desarrollo de su capacidad mental, mediante ejercicios de evaluación de situaciones reales y aplicación de conocimientos.
2. El aprendizaje se concreta de una manera sólida en capacidades prácticas que permiten al profesional de la enfermería una mejor integración del conocimiento en el ámbito hospitalario o de atención primaria.
3. Se consigue una asimilación más sencilla y eficiente de las ideas y conceptos, gracias al planteamiento de situaciones que han surgido de la realidad.
4. La sensación de eficiencia del esfuerzo invertido se convierte en un estímulo muy importante para el alumnado, que se traduce en un interés mayor en los aprendizajes y un incremento del tiempo dedicado a trabajar en el curso.



Relearning Methodology

TECH aúna de forma eficaz la metodología del Estudio de Caso con un sistema de aprendizaje 100% online basado en la reiteración, que combina 8 elementos didácticos diferentes en cada lección.

Potenciamos el Estudio de Caso con el mejor método de enseñanza 100% online: el Relearning.



El enfermero(a) aprenderá mediante casos reales y resolución de situaciones complejas en entornos simulados de aprendizaje. Estos simulacros están desarrollados a partir de software de última generación que permiten facilitar el aprendizaje inmersivo.

Situado a la vanguardia pedagógica mundial, el método Relearning ha conseguido mejorar los niveles de satisfacción global de los profesionales que finalizan sus estudios, con respecto a los indicadores de calidad de la mejor universidad online en habla hispana (Universidad de Columbia).

Con esta metodología se han capacitado más de 175.000 enfermeros con un éxito sin precedentes en todas las especialidades con independencia de la carga práctica.

Nuestra metodología pedagógica está desarrollada en un entorno de máxima exigencia, con un alumnado universitario de un perfil socioeconómico alto y una media de edad de 43,5 años.

El Relearning te permitirá aprender con menos esfuerzo y más rendimiento, implicándote más en tu especialización, desarrollando el espíritu crítico, la defensa de argumentos y el contraste de opiniones: una ecuación directa al éxito.

En nuestro programa, el aprendizaje no es un proceso lineal, sino que sucede en espiral (aprender, desaprender, olvidar y reaprender). Por eso, se combinan cada uno de estos elementos de forma concéntrica.

La puntuación global que obtiene el sistema de aprendizaje de TECH es de 8.01, con arreglo a los más altos estándares internacionales.



Este programa ofrece los mejores materiales educativos, preparados a conciencia para los profesionales:



Material de estudio

Todos los contenidos didácticos son creados por los especialistas que van a impartir el programa universitario, específicamente para él, de manera que el desarrollo didáctico sea realmente específico y concreto.

Estos contenidos son aplicados después al formato audiovisual, para crear el método de trabajo online de TECH. Todo ello, con las técnicas más novedosas que ofrecen piezas de gran calidad en todos y cada uno los materiales que se ponen a disposición del alumno.



Técnicas y procedimientos de enfermería en vídeo

TECH acerca al alumno las técnicas más novedosas, los últimos avances educativos y al primer plano de la actualidad en técnicas de enfermería. Todo esto, en primera persona, con el máximo rigor, explicado y detallado para contribuir a la asimilación y comprensión del estudiante. Y lo mejor de todo, puedes verlos las veces que quieras.



Resúmenes interactivos

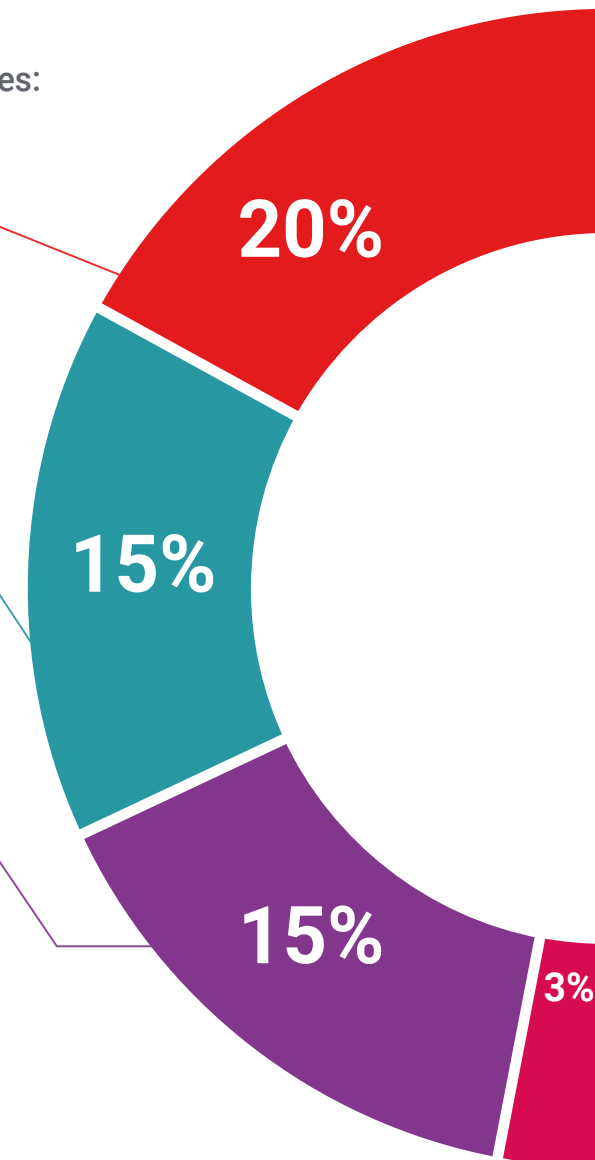
El equipo de TECH presenta los contenidos de manera atractiva y dinámica en píldoras multimedia que incluyen audios, vídeos, imágenes, esquemas y mapas conceptuales con el fin de afianzar el conocimiento.

Este exclusivo sistema educativo para la presentación de contenidos multimedia fue premiado por Microsoft como "Caso de éxito en Europa".



Lecturas complementarias

Artículos recientes, documentos de consenso y guías internacionales, entre otros. En la biblioteca virtual de TECH el estudiante tendrá acceso a todo lo que necesita para completar su capacitación.





Análisis de casos elaborados y guiados por expertos

El aprendizaje eficaz tiene, necesariamente, que ser contextual. Por eso, TECH presenta los desarrollos de casos reales en los que el experto guiará al alumno a través del desarrollo de la atención y la resolución de las diferentes situaciones: una manera clara y directa de conseguir el grado de comprensión más elevado.



Testing & Retesting

Se evalúan y reevalúan periódicamente los conocimientos del alumno a lo largo del programa, mediante actividades y ejercicios evaluativos y autoevaluativos: para que, de esta manera, el estudiante compruebe cómo va consiguiendo sus metas.



Clases magistrales

Existe evidencia científica sobre la utilidad de la observación de terceros expertos. El denominado Learning from an Expert afianza el conocimiento y el recuerdo, y genera seguridad en las futuras decisiones difíciles.



Guías rápidas de actuación

TECH ofrece los contenidos más relevantes del curso en forma de fichas o guías rápidas de actuación. Una manera sintética, práctica y eficaz de ayudar al estudiante a progresar en su aprendizaje.



06

Titulación

El Curso Universitario en Manejo del Injerto. Terapia de Presión Negativa (-) para Enfermería garantiza, además de la capacitación más rigurosa y actualizada, el acceso a un título de Curso Universitario expedido por TECH Global University y otro expedido por la Universidad Latinoamericana y del Caribe.



“

Supera con éxito este programa y recibe tu titulación universitaria sin desplazamientos ni farragosos trámites”

El programa del **Curso Universitario en Manejo del Injerto. Terapia de Presión Negativa (-) para Enfermería** es el más completo del panorama académico actual. A su egreso, el estudiante recibirá un diploma universitario emitido por TECH Global University, y otro por la Universidad Latinoamericana y del Caribe.

Estos títulos de formación permanente y actualización profesional de TECH Global University y Universidad Latinoamericana y del Caribe garantizan la adquisición de competencias en el área de conocimiento, otorgando un alto valor curricular al estudiante que supere las evaluaciones y acredite el programa tras cursarlo en su totalidad.

Este doble reconocimiento, de dos destacadas instituciones universitarias, suponen una doble recompensa a una formación integral y de calidad, asegurando que el estudiante obtenga una certificación reconocida tanto a nivel nacional como internacional. Este mérito académico le posicionará como un profesional altamente capacitado y preparado para enfrentar los retos y demandas en su área profesional.

Título: **Curso Universitario en Manejo del Injerto. Terapia de Presión Negativa (-) para Enfermería**

Modalidad: **online**

Duración: **6 semanas**

Acreditación: **6 ECTS**



*Apostilla de La Haya. En caso de que el alumno solicite que su título en papel recabe la Apostilla de La Haya, TECH Universidad ULAC realizará las gestiones oportunas para su obtención, con un coste adicional.



Curso Universitario
Manejo del Injerto. Terapia
de Presión Negativa (-)
para Enfermería

- » Modalidad: online
- » Duración: 6 semanas
- » Titulación: TECH Universidad ULAC
- » Acreditación: 6 ECTS
- » Horario: a tu ritmo
- » Exámenes: online

Curso Universitario

Manejo del Injerto. Terapia de Presión
Negativa (-) para Enfermería