

Diplomado

Introducción a la Neuropsicología
para Enfermería



tech
universidad



Diplomado

Introducción a la Neuropsicología para Enfermería

- » Modalidad: No escolarizada (100% en línea)
- » Duración: 6 semanas
- » Titulación: TECH Universidad
- » Horario: a tu ritmo
- » Exámenes: online

Acceso web: www.techtitute.com/enfermeria/curso-universitario/introduccion-neuropsicologia-enfermeria



Índice

01

Presentación

pág. 4

02

Objetivos

pág. 8

03

Dirección del curso

pág. 12

04

Estructura y contenido

pág. 16

05

Metodología de estudio

pág. 20

06

Titulación

pág. 30

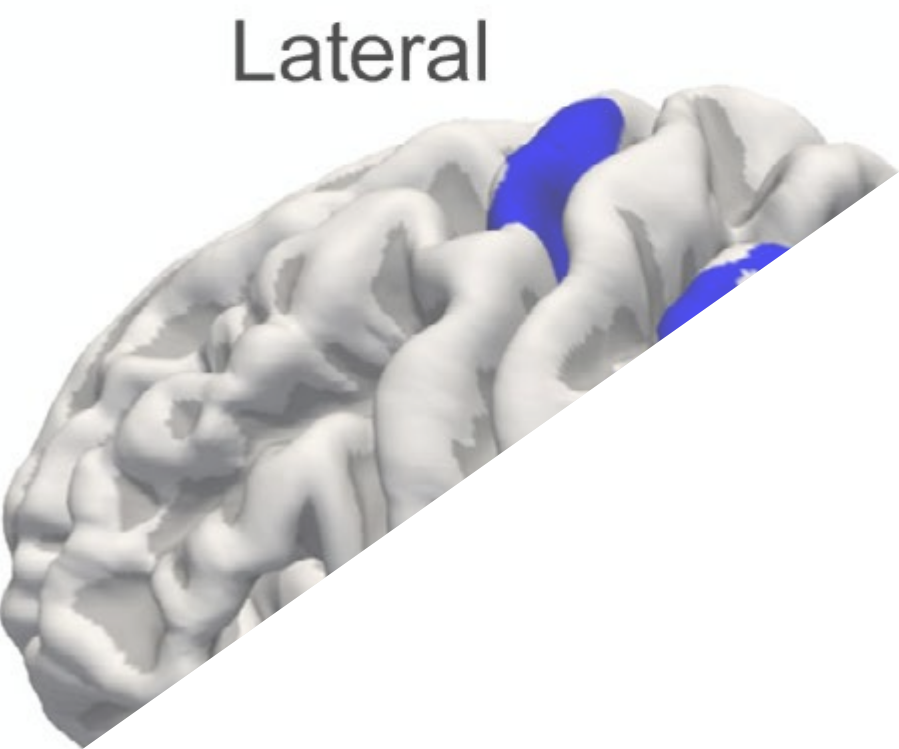
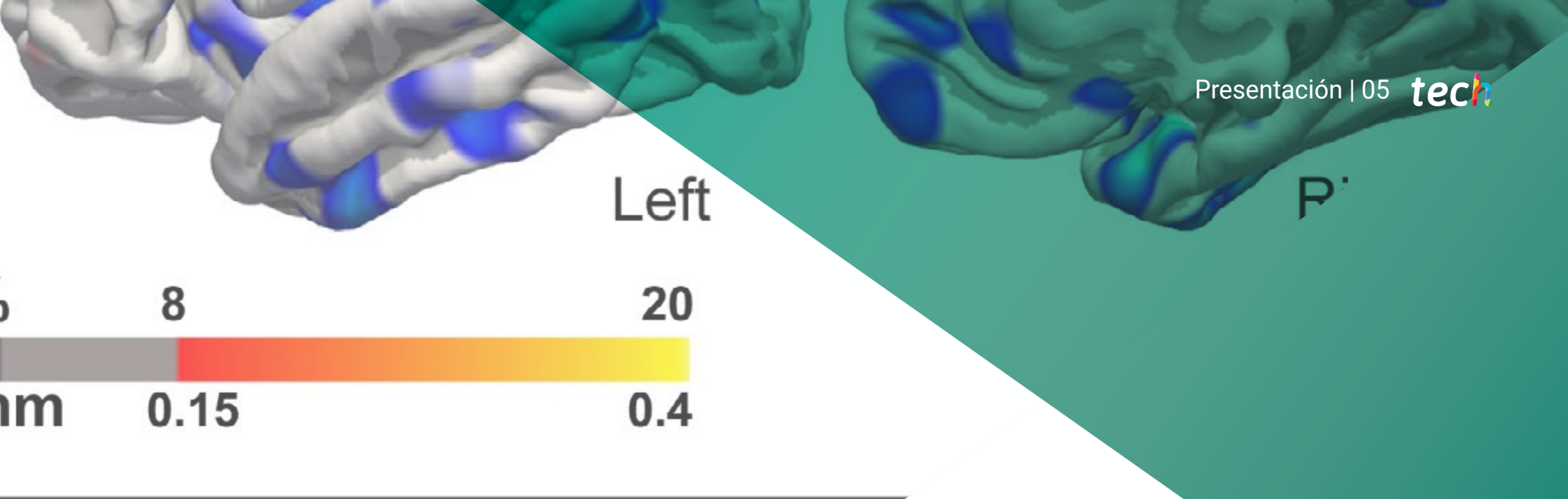
01

Presentación

La neuropsicología persigue la interrelación entre el cerebro y la conducta. Comprender esta relación tanto, en pacientes sanos, como en aquellos que están sufriendo algún tipo de patología mental, es el principal objetivo de las investigaciones de esta ciencia. De hecho, para poder llevarlas a cabo, el profesional de este campo debe dominar las evidencias científicas más recientes relacionadas con las bases neuronales de los procesos mentales complejos, con el fin de ofrecer un tratamiento sanitario óptimo. Por este motivo, TECH ofrece una titulación 100% online que incluye 180 horas de contenido riguroso, gracias a la colaboración de expertos que trabajan en este ámbito. Todo ello, enfocado a que el egresado en Enfermería amplíe sus conocimientos en la ciencia.

The image features a large, stylized brain graphic. A diagonal slice of the brain is shown in the upper right corner. Below it is a horizontal color scale bar transitioning from blue to grey. The text 'ability Corrected < 0.05' is prominently displayed in a large, bold, black font, with 'Medial' written below it in a smaller font. The number '-8' is positioned above the blue portion of the scale bar, and '-0.15' is positioned above the grey portion. The letters 'm' and '%' are partially visible at the right end of the scale bar. The brain models are rendered in a light grey color with a blue highlight on a specific region.

ability Corrected < 0.05
Medial



“

Un programa completo y riguroso para que indagues en las bases de la neuropsicología y actualices tus conocimientos en los tratamientos clínicos recientes de este campo de la enfermería”

El estudio de las bases neuroanatómicas en relación a procesos mentales como la atención, la memoria, el lenguaje, la percepción, las praxias, las funciones ejecutivas y la emoción es el principal objetivo de la Neuropsicología. Gracias a su desarrollo, se han obtenido nuevas técnicas terapéuticas y un tratamiento clínico más cercano que acompañe a los pacientes. El especialista que se dedique a esta área, debe dominar las patologías neurológicas y neurodegenerativas, como tumores, demencias, entre otras.

TECH ofrece una titulación completa y exhaustiva que abarca las novedades que se han producido en este campo. Además, se apoya en expertos versados en neuropsicología para transmitir contenidos rigurosos y de calidad. Gracias a este programa, el egresado en Enfermería podrá ahondar en las bases de esta ciencia, repasando los autores y trabajos más relevantes. Además, también podrá profundizar en la anatomía funcional y estructural, así como en las técnicas de neuroimagen más innovadoras y que están obteniendo resultados más efectivos.

Del mismo modo, se brindará a los enfermeros el acceso completo a una *Masterclass* única y adicional, desarrollada por un experto de renombre internacional en Neuropsicología Clínica. Esta oportunidad permitirá a los egresados aprovechar la experiencia de este especialista para mejorar sus conocimientos y habilidades prácticas en el diagnóstico y tratamiento de pacientes con condiciones neuropsicológicas, con la garantía de calidad de TECH.

Para conseguirlo, TECH aplica una modalidad 100% online con materiales audiovisuales como vídeos al detalle, imágenes, artículos de investigación, lecturas complementarias y mucho más. De esta manera, el alumno contará con todas las herramientas necesarias para dar un paso decisivo y profundizar en la Neuropsicología más innovadora. Todo ello gracias a un formato cómodo y accesible con el que podrá disfrutar de la experiencia académica desde donde esté y con un horario adaptado a su disponibilidad.

Este **Diplomado en Introducción a la Neuropsicología para Enfermería** contiene] el programa científico más completo y actualizado del mercado. Sus características más destacadas son:

- ♦ El desarrollo de casos prácticos presentados por expertos en Enfermería y Neuropsicología
- ♦ Los contenidos gráficos, esquemáticos y eminentemente prácticos con los que está concebido recogen una información científica y práctica sobre aquellas disciplinas indispensables para el ejercicio profesional
- ♦ Los ejercicios prácticos donde realizar el proceso de autoevaluación para mejorar el aprendizaje
- ♦ Su especial hincapié en metodologías innovadoras
- ♦ Las lecciones teóricas, preguntas al experto, foros de discusión de temas controvertidos y trabajos de reflexión individual
- ♦ La disponibilidad de acceso a los contenidos desde cualquier dispositivo fijo o portátil con conexión a internet



Ponte al día gracias a la amplia biblioteca de recursos multimedia, donde se incluye una excepcional Masterclass, diseñada por un reconocido experto internacional en Neuropsicología Clínica”

“

Una oportunidad única para reforzar tus conocimientos sobre la neurobiología celular y molecular con un horario que se adapta a tus posibilidades personales y laborales”

El programa incluye en su cuadro docente a profesionales del sector que vierten en esta capacitación la experiencia de su trabajo, además de reconocidos especialistas de sociedades de referencia y universidades de prestigio.

Su contenido multimedia, elaborado con la última tecnología educativa, permitirá al profesional un aprendizaje situado y contextual, es decir, un entorno simulado que proporcionará una capacitación inmersiva programada para entrenarse ante situaciones reales.

El diseño de este programa se centra en el Aprendizaje Basado en Problemas, mediante el cual el profesional deberá tratar de resolver las distintas situaciones de práctica profesional que se le planteen a lo largo del curso académico. Para ello, contará con la ayuda de un novedoso sistema de vídeo interactivo realizado por reconocidos expertos.

En tan solo 6 semanas profundizarás en el estudio de la neurobiología de sistemas para conocer sus estructuras y desarrollo a la perfección.

Gracias a este Diplomado podrás disponer de materiales descargables y actualizados en neuropsicología donde estés, incluso sin conexión a Internet.



02

Objetivos

Este Diplomado en Introducción a la Neuropsicología para Enfermería pretende ampliar y actualizar los conocimientos de sus egresados enfocándoles en las últimas técnicas de neuropsicología. Gracias a este programa, el alumnado indagará en los autores más relevantes de la neuropsicología, la ontogenia y filogenia del SNC, la neurobiología celular y molecular y de sistemas, así como la embriología del sistema nervioso, la anatomía funcional y los avances en neuroimagen. Todo ello, a través de una modalidad 100% online que se adapta al ritmo de estudio de cada alumno y con contenidos audiovisuales que dinamizan el seguimiento de la materia.



“

Un programa que en tan solo 6 semanas te dará las claves para profundizar en las fases de la embriología del sistema nervioso central”



Objetivos generales

- ♦ Desarrollar en el egresado un conocimiento exhaustivo sobre la Neuropsicología, desde el origen hasta las actualizaciones más novedosas
- ♦ Conocer al detalle los últimos avances relacionados con las herramientas y tratamientos en Psicología que mejores resultados están teniendo

“

Cumple tus objetivos de actualización más ambiciosos y profundiza en el tratamiento de pacientes con distintos tipos de afecciones en el sistema nervioso central”





Objetivos específicos

- ♦ Entender la importancia y los conceptos básicos de la neuropsicología
- ♦ Conocer los métodos de evaluación y los fundamentos de la investigación en neuropsicología
- ♦ Explorar el desarrollo del sistema nervioso y su relación con trastornos neurológicos
- ♦ Comprender la estructura y función del sistema nervioso a nivel celular y molecular

03

Dirección del curso

El equipo docente de este programa está integrado por expertos comprometidos y altamente cualificados, inmersos en los complejos vínculos entre la mente y el cerebro. Estos profesionales no solo poseen una amplia experiencia clínica, sino que además se apasionan por compartir su conocimiento de manera clara y accesible. Su método educativo trasciende la mera transmisión de información; se enfoca en dotar a los estudiantes con las herramientas, tanto teóricas como prácticas, para comprender en profundidad los principios neuropsicológicos, aplicándolos de manera efectiva en entornos clínicos.



“

La entrega del equipo educativo se evidencia en su incansable exploración de información actualizada y en su compromiso inquebrantable con el progreso de sus alumnos”

Director Invitado Internacional

El Dr. Steven P. Woods es un destacado **Neuropsicólogo**, reconocido a nivel internacional por sus contribuciones sobresalientes en la mejora de la **detección clínica, predicción y tratamiento** de resultados de salud del mundo real, en **poblaciones neuropsicológicas diversas**. Ha forjado una trayectoria profesional excepcional, que lo ha llevado a publicar más de 300 artículos y a formar parte de comités editoriales en 5 importantes revistas de **Neuropsicología Clínica**.

Su excelente trabajo científico y clínico se enfoca principalmente en las formas en que la **cognición** puede obstaculizar y respaldar las **actividades diarias**, la **salud** y el **bienestar** en adultos con **afecciones médicas crónicas**. Entre las otras áreas de relevancia científica, para este experto también son relevantes la **alfabetización en salud**, la **apatía**, la **variabilidad intraindividual** y las **habilidades de navegación en internet**. Sus proyectos de investigación están financiados por el **National Institute of Mental Health (NIMH)** y el **National Institute on Drug Abuse (NIDA)**.

En este sentido, el enfoque investigativo del Dr. Woods analiza la aplicación de **modelos teóricos** para dilucidar el papel de los **déficits neurocognitivos** (así como la memoria) en el **funcionamiento cotidiano** y la **alfabetización en salud** en personas afectadas por **VIH** y el **envejecimiento**. De esta forma, su interés se enfoca, por ejemplo, en cómo la capacidad de las personas en *Remember to Remember*, la conocida como **memoria prospectiva**, influye en los comportamientos relacionados con la **salud**, como la **adherencia a medicamentos**. Este enfoque multidisciplinario se refleja en su revolucionaria investigación, disponible en **Google Scholar** y **ResearchGate**.

Asimismo, ha fundado el **Clinical Neuropsychology Service** en el **Thomas Street Health Center**, en el cual ocupa un puesto de alto rango como **Director**. Aquí, el Dr. Woods presta servicios de **Neuropsicología Clínica** a personas afectadas por el **VIH**, brindando un apoyo fundamental a comunidades en necesidad y reafirmando su compromiso con la aplicación práctica de su investigación para mejorar vidas.



Dr. Woods, Steven P.

- ♦ Director del Servicio de Neuropsicología en el Thomas Street Health Center, Houston, Estados Unidos
- ♦ Colaborador en el Department of Psychology, University of Houston
- ♦ Editor asociado en Neuropsychology y The Clinical Neuropsychologist
- ♦ Doctorado en Psicología Clínica con especialización en Neuropsicología por la Norfolk State University
- ♦ Licenciado en Psicología por la Portland State University
- ♦ Miembro de: National Academy of Neuropsychology y American Psychological Association (Division 40: Society for Clinical Neuropsychology)

“

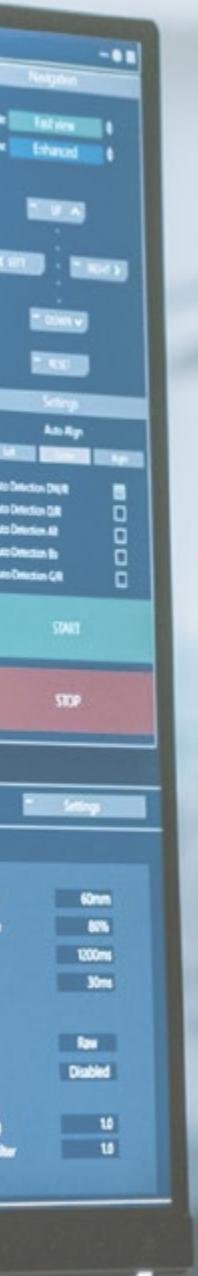
Gracias a TECH podrás aprender con los mejores profesionales del mundo”

04

Estructura y contenido

El contenido de este Diplomado en Introducción a la Neuropsicología para Enfermería se ha desarrollado junto a un equipo de expertos en neuropsicología para que el temario cuente con la rigurosidad exigida por los enfermeros más experimentados. El diseño del programa es 100% online, adaptándose a las necesidades personales y laborales de los egresados en Enfermería. Además, aplica técnicas académicas avanzadas como la metodología *Relearning*, para que el alumnado realice un seguimiento progresivo de la materia, sin necesidad de invertir largas horas de estudio. Asimismo, gracias a los contenidos descargables, el usuario podrá escoger el momento y el lugar para trabajar la materia, incluso sin conexión a Internet.





“

Amplía tus conocimientos en la función de la anatomía estructural en el sistema nervioso central y perfecciona tus competencias sanitarias”

Módulo 1. Introducción a la Neuropsicología

- 1.1. Introducción a la Neuropsicología
 - 1.1.1. Bases y orígenes de la Neuropsicología
 - 1.1.2. Primeros acercamientos a la disciplina
- 1.2. Primeros acercamientos a la Neuropsicología
 - 1.2.1. Primeros trabajos dentro de la Neuropsicología
 - 1.2.2. Autores y trabajos más relevantes
- 1.3. Ontogenia y filogenia del SNC
 - 1.3.1. Concepto de Ontogenia y Filogenia
 - 1.3.2. Ontogenia y filogenia dentro del SNC
- 1.4. Neurobiología celular y molecular
 - 1.4.1. Introducción a la neurobiología
 - 1.4.2. Neurobiología celular y molecular
- 1.5. Neurobiología de sistemas
 - 1.5.1. Concepto de sistemas
 - 1.5.2. Estructuras y desarrollo
- 1.6. Embriología del sistema nervioso
 - 1.6.1. Principios de la embriología del sistema nervioso
 - 1.6.2. Fases de la embriología del SNC
- 1.7. Introducción a la anatomía estructural del SNC
 - 1.7.1. Introducción a la anatomía estructural
 - 1.7.2. Desarrollo estructural
- 1.8. Introducción a la anatomía funcional
 - 1.8.1. ¿Qué es la anatomía funcional?
 - 1.8.2. Funciones más importantes
- 1.9. Técnicas de neuroimagen
 - 1.9.1. Concepto de neuroimagen
 - 1.9.2. Técnicas más utilizadas
 - 1.9.3. Ventajas y desventajas





“

Ponte al día sobre las ventajas y desventajas de las técnicas de neuroimagen más utilizadas y conoce los mejores resultados están teniendo en la actualidad”

05

Metodología de estudio

TECH es la primera universidad en el mundo que combina la metodología de los **case studies** con el **Relearning**, un sistema de aprendizaje 100% online basado en la reiteración dirigida.

Esta disruptiva estrategia pedagógica ha sido concebida para ofrecer a los profesionales la oportunidad de actualizar conocimientos y desarrollar competencias de un modo intenso y riguroso. Un modelo de aprendizaje que coloca al estudiante en el centro del proceso académico y le otorga todo el protagonismo, adaptándose a sus necesidades y dejando de lado las metodologías más convencionales.



“

TECH te prepara para afrontar nuevos retos en entornos inciertos y lograr el éxito en tu carrera”

El alumno: la prioridad de todos los programas de TECH

En la metodología de estudios de TECH el alumno es el protagonista absoluto. Las herramientas pedagógicas de cada programa han sido seleccionadas teniendo en cuenta las demandas de tiempo, disponibilidad y rigor académico que, a día de hoy, no solo exigen los estudiantes sino los puestos más competitivos del mercado.

Con el modelo educativo asincrónico de TECH, es el alumno quien elige el tiempo que destina al estudio, cómo decide establecer sus rutinas y todo ello desde la comodidad del dispositivo electrónico de su preferencia. El alumno no tendrá que asistir a clases en vivo, a las que muchas veces no podrá acudir. Las actividades de aprendizaje las realizará cuando le venga bien. Siempre podrá decidir cuándo y desde dónde estudiar.

“

*En TECH NO tendrás clases en directo
(a las que luego nunca puedes asistir)”*



Los planes de estudios más exhaustivos a nivel internacional

TECH se caracteriza por ofrecer los itinerarios académicos más completos del entorno universitario. Esta exhaustividad se logra a través de la creación de temarios que no solo abarcan los conocimientos esenciales, sino también las innovaciones más recientes en cada área.

Al estar en constante actualización, estos programas permiten que los estudiantes se mantengan al día con los cambios del mercado y adquieran las habilidades más valoradas por los empleadores. De esta manera, quienes finalizan sus estudios en TECH reciben una preparación integral que les proporciona una ventaja competitiva notable para avanzar en sus carreras.

Y además, podrán hacerlo desde cualquier dispositivo, pc, tableta o smartphone.

“

El modelo de TECH es asincrónico, de modo que te permite estudiar con tu pc, tableta o tu smartphone donde quieras, cuando quieras y durante el tiempo que quieras”

Case studies o Método del caso

El método del caso ha sido el sistema de aprendizaje más utilizado por las mejores escuelas de negocios del mundo. Desarrollado en 1912 para que los estudiantes de Derecho no solo aprendiesen las leyes a base de contenidos teóricos, su función era también presentarles situaciones complejas reales. Así, podían tomar decisiones y emitir juicios de valor fundamentados sobre cómo resolverlas. En 1924 se estableció como método estándar de enseñanza en Harvard.

Con este modelo de enseñanza es el propio alumno quien va construyendo su competencia profesional a través de estrategias como el *Learning by doing* o el *Design Thinking*, utilizadas por otras instituciones de renombre como Yale o Stanford.

Este método, orientado a la acción, será aplicado a lo largo de todo el itinerario académico que el alumno emprenda junto a TECH. De ese modo se enfrentará a múltiples situaciones reales y deberá integrar conocimientos, investigar, argumentar y defender sus ideas y decisiones. Todo ello con la premisa de responder al cuestionamiento de cómo actuaría al posicionarse frente a eventos específicos de complejidad en su labor cotidiana.



Método Relearning

En TECH los *case studies* son potenciados con el mejor método de enseñanza 100% online: el *Relearning*.

Este método rompe con las técnicas tradicionales de enseñanza para poner al alumno en el centro de la ecuación, proveyéndole del mejor contenido en diferentes formatos. De esta forma, consigue repasar y reiterar los conceptos clave de cada materia y aprender a aplicarlos en un entorno real.

En esta misma línea, y de acuerdo a múltiples investigaciones científicas, la reiteración es la mejor manera de aprender. Por eso, TECH ofrece entre 8 y 16 repeticiones de cada concepto clave dentro de una misma lección, presentada de una manera diferente, con el objetivo de asegurar que el conocimiento sea completamente afianzado durante el proceso de estudio.

El Relearning te permitirá aprender con menos esfuerzo y más rendimiento, implicándote más en tu especialización, desarrollando el espíritu crítico, la defensa de argumentos y el contraste de opiniones: una ecuación directa al éxito.



Un Campus Virtual 100% online con los mejores recursos didácticos

Para aplicar su metodología de forma eficaz, TECH se centra en proveer a los egresados de materiales didácticos en diferentes formatos: textos, vídeos interactivos, ilustraciones y mapas de conocimiento, entre otros. Todos ellos, diseñados por profesores cualificados que centran el trabajo en combinar casos reales con la resolución de situaciones complejas mediante simulación, el estudio de contextos aplicados a cada carrera profesional y el aprendizaje basado en la reiteración, a través de audios, presentaciones, animaciones, imágenes, etc.

Y es que las últimas evidencias científicas en el ámbito de las Neurociencias apuntan a la importancia de tener en cuenta el lugar y el contexto donde se accede a los contenidos antes de iniciar un nuevo aprendizaje. Poder ajustar esas variables de una manera personalizada favorece que las personas puedan recordar y almacenar en el hipocampo los conocimientos para retenerlos a largo plazo. Se trata de un modelo denominado *Neurocognitive context-dependent e-learning* que es aplicado de manera consciente en esta titulación universitaria.

Por otro lado, también en aras de favorecer al máximo el contacto mentor-alumno, se proporciona un amplio abanico de posibilidades de comunicación, tanto en tiempo real como en diferido (mensajería interna, foros de discusión, servicio de atención telefónica, email de contacto con secretaría técnica, chat y videoconferencia).

Asimismo, este completísimo Campus Virtual permitirá que el alumnado de TECH organice sus horarios de estudio de acuerdo con su disponibilidad personal o sus obligaciones laborales. De esa manera tendrá un control global de los contenidos académicos y sus herramientas didácticas, puestas en función de su acelerada actualización profesional.



La modalidad de estudios online de este programa te permitirá organizar tu tiempo y tu ritmo de aprendizaje, adaptándolo a tus horarios”

La eficacia del método se justifica con cuatro logros fundamentales:

1. Los alumnos que siguen este método no solo consiguen la asimilación de conceptos, sino un desarrollo de su capacidad mental, mediante ejercicios de evaluación de situaciones reales y aplicación de conocimientos.
2. El aprendizaje se concreta de una manera sólida en capacidades prácticas que permiten al alumno una mejor integración en el mundo real.
3. Se consigue una asimilación más sencilla y eficiente de las ideas y conceptos, gracias al planteamiento de situaciones que han surgido de la realidad.
4. La sensación de eficiencia del esfuerzo invertido se convierte en un estímulo muy importante para el alumnado, que se traduce en un interés mayor en los aprendizajes y un incremento del tiempo dedicado a trabajar en el curso.

La metodología universitaria mejor valorada por sus alumnos

Los resultados de este innovador modelo académico son constatables en los niveles de satisfacción global de los egresados de TECH.

La valoración de los estudiantes sobre la calidad docente, calidad de los materiales, estructura del curso y sus objetivos es excelente. No en valde, la institución se convirtió en la universidad mejor valorada por sus alumnos en la plataforma de reseñas Trustpilot, obteniendo un 4,9 de 5.

Accede a los contenidos de estudio desde cualquier dispositivo con conexión a Internet (ordenador, tablet, smartphone) gracias a que TECH está al día de la vanguardia tecnológica y pedagógica.

Podrás aprender con las ventajas del acceso a entornos simulados de aprendizaje y el planteamiento de aprendizaje por observación, esto es, Learning from an expert.



Así, en este programa estarán disponibles los mejores materiales educativos, preparados a conciencia:



Material de estudio

Todos los contenidos didácticos son creados por los especialistas que van a impartir el curso, específicamente para él, de manera que el desarrollo didáctico sea realmente específico y concreto.

Estos contenidos son aplicados después al formato audiovisual que creará nuestra manera de trabajo online, con las técnicas más novedosas que nos permiten ofrecerte una gran calidad, en cada una de las piezas que pondremos a tu servicio.



Prácticas de habilidades y competencias

Realizarás actividades de desarrollo de competencias y habilidades específicas en cada área temática. Prácticas y dinámicas para adquirir y desarrollar las destrezas y habilidades que un especialista precisa desarrollar en el marco de la globalización que vivimos.



Resúmenes interactivos

Presentamos los contenidos de manera atractiva y dinámica en píldoras multimedia que incluyen audio, vídeos, imágenes, esquemas y mapas conceptuales con el fin de afianzar el conocimiento.

Este sistema exclusivo educativo para la presentación de contenidos multimedia fue premiado por Microsoft como "Caso de éxito en Europa".



Lecturas complementarias

Artículos recientes, documentos de consenso, guías internacionales... En nuestra biblioteca virtual tendrás acceso a todo lo que necesitas para completar tu capacitación.





Case Studies

Completarás una selección de los mejores *case studies* de la materia. Casos presentados, analizados y tutorizados por los mejores especialistas del panorama internacional.



Testing & Retesting

Evaluamos y reevaluamos periódicamente tu conocimiento a lo largo del programa. Lo hacemos sobre 3 de los 4 niveles de la Pirámide de Miller.



Clases magistrales

Existe evidencia científica sobre la utilidad de la observación de terceros expertos. El denominado *Learning from an expert* afianza el conocimiento y el recuerdo, y genera seguridad en nuestras futuras decisiones difíciles.



Guías rápidas de actuación

TECH ofrece los contenidos más relevantes del curso en forma de fichas o guías rápidas de actuación. Una manera sintética, práctica y eficaz de ayudar al estudiante a progresar en su aprendizaje.



06

Titulación

El Diplomado en Introducción a la Neuropsicología para Enfermería garantiza, además de la capacitación más rigurosa y actualizada, el acceso a un título de Diplomado expedido por TECH Universidad.



“

Supera con éxito este programa y recibe tu titulación universitaria sin desplazamientos ni farragosos trámites”

Este **Diplomado en Introducción a la Neuropsicología para Enfermería** contiene el programa científico más completo y actualizado del mercado.

Tras la superación de la evaluación, el alumno recibirá por correo postal* con acuse de recibo su correspondiente título de **Diplomado** emitido por **TECH Universidad**.

Este título expedido por **TECH Universidad** expresará la calificación que haya obtenido en el Diplomado, y reunirá los requisitos comúnmente exigidos por las bolsas de trabajo, oposiciones y comités evaluadores de carreras profesionales.

Título: **Diplomado en Introducción a la Neuropsicología para Enfermería**

Modalidad: **No escolarizada (100% en línea)**

Duración: **6 semanas**



*Apostilla de La Haya. En caso de que el alumno solicite que su título en papel recabe la Apostilla de La Haya, TECH Universidad realizará las gestiones oportunas para su obtención, con un coste adicional.



Diplomado

Introducción a la
Neuropsicología
para Enfermería

- » Modalidad: No escolarizada (100% en línea)
- » Duración: 6 semanas
- » Titulación: TECH Universidad
- » Horario: a tu ritmo
- » Exámenes: online

Diplomado

Introducción a la Neuropsicología
para Enfermería



tech
universidad