

Diplomado

Humanización de la Asistencia  
Sanitaria para Enfermería





## Diplomado

### Humanización de la Asistencia Sanitaria para Enfermería

- » Modalidad: online
- » Duración: 6 semanas
- » Titulación: TECH Universidad Tecnológica
- » Horario: a tu ritmo
- » Exámenes: online

Acceso web: [www.techtute.com/enfermeria/curso-universitario/humanizacion-asistencia-sanitaria-enfermeria](http://www.techtute.com/enfermeria/curso-universitario/humanizacion-asistencia-sanitaria-enfermeria)

# Índice

01

Presentación

---

*pág. 4*

02

Objetivos

---

*pág. 8*

03

Dirección del curso

---

*pág. 16*

04

Estructura y contenido

---

*pág. 22*

05

Metodología

---

*pág. 30*

06

Titulación

---

*pág. 38*

# 01

# Presentación

En el actual panorama sanitario, factores como el incremento de enfermedades crónicas, la diversificación cultural y el envejecimiento poblacional exigen una evolución en la atención de enfermería hacia un enfoque más humanizado. Por esta razón, TECH ha creado un programa ampliamente especializado que proporciona los últimos avances en las herramientas fundamentales para que los profesionales de enfermería adopten un cuidado integral y centrado en el paciente. A través de este plan de estudios, los estudiantes exploran temas como la empatía, la comunicación efectiva y el manejo del estrés en entornos clínicos. La modalidad 100% online de esta titulación y el empleo de la metodología pedagógica del Relearning fomenta un aprendizaje significativo y efectivo.



“

*Con este Diplomado te convertirás en un profesional de referencia en el manejo de estrategias de humanización en tu práctica asistencial*

En las últimas décadas, el sector sanitario ha experimentado importantes transformaciones, en gran parte debido a avances tecnológicos y cambios en las necesidades de la población. Estos avances, aunque han mejorado la eficiencia y la calidad técnica de la atención sanitaria, también han contribuido a la despersonalización del cuidado, lo que puede afectar negativamente la relación entre pacientes y el personal de la salud.

Asimismo, los profesionales también se ven afectados por la falta de humanización en su entorno laboral. El estrés, la sobrecarga de trabajo y la falta de empatía pueden llevar al agotamiento profesional, lo que afecta la calidad del cuidado proporcionado y la satisfacción laboral. Por ello, es esencial abordar esta problemática mediante la actualización de los conceptos más relevantes de esta área en la adopción de un enfoque más humano y centrado en el paciente.

El Diplomado en Humanización de la Asistencia Sanitaria para Enfermería de TECH busca ofrecer soluciones a estos problemas, aportando a los profesionales de enfermería los últimos postulados relacionados con la adopción de un enfoque humanizado que tenga en cuenta las necesidades y expectativas de los pacientes y sus familias.

Este programa aborda una amplia gama de temas relacionados con la humanización en la asistencia sanitaria, incluyendo el marco regulatorio internacional, los planes estratégicos de humanización y la implementación de un modelo de atención centrada en la persona. Profundizando en la gestión del bienestar y confort del paciente y la familia, así como en el desarrollo de habilidades de comunicación y empatía.

La modalidad 100% online permite a los estudiantes acceder a los contenidos y recursos académicos desde cualquier lugar y en cualquier momento. Además, la metodología pedagógica del Relearning

garantiza un aprendizaje efectivo y significativo, desde la reiteración de conceptos esenciales en este ámbito sanitario.

Este **Diplomado en Humanización de la Asistencia Sanitaria para Enfermería** contiene el programa científico más completo y actualizado del mercado. Sus características más destacadas son:

- ♦ El desarrollo de casos prácticos presentados por expertos en Asistencia Sanitaria
- ♦ Los contenidos gráficos, esquemáticos y eminentemente prácticos con los que está concebido recogen una información científica y práctica sobre aquellas disciplinas indispensables para el ejercicio profesional
- ♦ Los ejercicios prácticos donde realizar el proceso de autoevaluación para mejorar el aprendizaje
- ♦ Su especial hincapié en metodologías innovadoras
- ♦ Las lecciones teóricas, preguntas al experto, foros de discusión de temas controvertidos y trabajos de reflexión individual
- ♦ La disponibilidad de acceso a los contenidos desde cualquier dispositivo fijo o portátil con conexión a internet



*Profundiza en estrategias y herramientas que promueven la empatía y la comunicación efectiva con pacientes y familiares”*

“

*Actualízate 100% online en el marco regulatorio internacional en humanización de la asistencia sanitaria”*

El programa incluye en su cuadro docente a profesionales del sector que vierten en esta capacitación la experiencia de su trabajo, además de reconocidos especialistas de sociedades de referencia y universidades de prestigio.

Su contenido multimedia, elaborado con la última tecnología educativa, permitirá al profesional un aprendizaje situado y contextual, es decir, un entorno simulado que proporcionará una capacitación inmersiva programada para entrenarse ante situaciones reales.

El diseño de este programa se centra en el Aprendizaje Basado en Problemas, mediante el cual el profesional deberá tratar de resolver las distintas situaciones de práctica profesional que se le planteen a lo largo del curso académico. Para ello, contará con la ayuda de un novedoso sistema de vídeo interactivo realizado por reconocidos expertos.

*Un programa de alta calidad con el que profundizarás en el impacto del Covid-19 en la humanización de la asistencia sanitaria y su impacto en los modelos de atención actuales.*

*Marca la diferencia en el ámbito sanitario aplicando prácticas humanizadoras que transformen la experiencia del paciente y sus familiares en momentos de vulnerabilidad.*





# 02 Objetivos

La finalidad de este Diplomado es facilitar la puesta al día de los profesionales de enfermería en los modelos y herramientas para la atención humanizada en los diferentes centros asistenciales. A través de una metodología 100% online, dinámica e innovadora, los estudiantes actualizarán sus conocimientos en los planes estratégicos para la humanización, la cultura asistencial centrada en la experiencia del paciente y los modelos de gestión basados en valores, entre otros temas. Todo ello, a través de un plan de estudios desarrollado con la última evidencia en este ámbito y en la totalidad de 150 horas.





“

*Ponte al día en los últimos postulados en la humanización y conviértete en un agente de cambio en la calidad de la atención sanitaria”*



## Objetivos generales

---

- ♦ Analizar la importancia de la humanización en la asistencia sanitaria, la necesidad del respeto por la vida, la dignidad humana y la comprensión integral de la persona vulnerable por la enfermedad
- ♦ Analizar la gestión de eventos adversos y sus planes de mejora para evitarlos
- ♦ Profundizar en los conceptos, métodos y estrategias para la mejora de seguridad del paciente en las instituciones sanitarias
- ♦ Analizar las estrategias de seguridad del paciente abordadas desde diferentes áreas asistenciales

“

*Disfruta de la flexibilidad para organizar los recursos académicos de acuerdo a tus necesidades y responsabilidades laborales y personales”*





## Objetivos específicos

---

- ♦ Promover la humanización en la asistencia sanitaria
- ♦ Analizar los ejes fundamentales para una atención humanizada: el paciente y su familia, el personal sanitario y la estructura organizativa
- ♦ Indagar sobre la humanización de la asistencia sanitaria en paciente especialmente vulnerables
- ♦ Actualizar conocimientos para elaborar un Plan de Humanización
- ♦ Examinar el modelo de gestión basado en valores

# 03

## Dirección del curso

El personal docente que compone este importante Diplomado ha sido seleccionado cuidadosamente por TECH con el objetivo de ofrecer a los estudiantes una educación de alta calidad. De este modo encontrará a un reconocido de profesionales expertos en Asistencia Sanitaria y que, desde su experiencia profesional, conocen de primera mano los métodos más vanguardistas en tanto a trato humanizado se refiere. De este modo los estudiantes accederán a un programa que les permitirá estar a la par de los últimos avances en este sector.







“

*Triunfa de la mano de un cuadro docente  
experto en el campo de la humanización  
de la asistencia sanitaria”*

## Dirección



### Paredes Esteban, Rosa María

- ♦ Jefa del Servicio y Directora de la Unidad de Gestión Clínica de Cirugía Pediátrica del Hospital Universitario Reina Sofía de Córdoba
- ♦ Especialista en Cirugía Pediátrica en el Hospital Universitario Reina Sofía de Córdoba
- ♦ Especialista en Cirugía Pediátrica en el Hospital Médico-Quirúrgico de Jaén
- ♦ Responsable de Formación en Cirugía Pediátricas del Hospital Universitario Reina Sofía de Córdoba
- ♦ Coordinadora de la Comisión Bioética de la Sociedad Española de Cirugía Pediátrica
- ♦ Vicepresidenta del Comité de Ética Asistencial de la provincia de Córdoba
- ♦ Coordinadora del Comité de Anomalías Vasculares del Hospital Universitario Reina Sofía de Córdoba
- ♦ Coordinadora de la Comisión de Bioética de Trasplante de Donante Vivo
- ♦ Doctora en Medicina y Cirugía por la Universidad de Granada
- ♦ Licenciada en Medicina y Cirugía por la Universidad de Granada
- Experto Universitario de Comunicación con el Paciente Pediátrico
- Experto Universitario en Gestión Clínica
- Diploma Universitario de Especialización en Calidad y Seguridad del Paciente en Instituciones Sanitarias
- Diploma Universitario de Especialización en Bioética

## Profesores

### Dña. Ruiz Palomino, Aurora

- ♦ Director de Enfermería del Hospital San Juan de Dios de Córdoba
- ♦ Máster en Dirección de Servicios Integrados de Salud por la Business School ESADE
- ♦ Experto en Gestión de Servicios de Enfermería por la UNED
- ♦ Diplomado Universitario Enfermería por la Escuela Universitaria de Enfermería San Juan de Dios de la Universidad Pontificia de Comillas
- ♦ Técnico Superior de Riesgos Laborales especialidad en Seguridad
- ♦ Técnico Superior de Riesgos Laborales especialidad en Higiene

### D. López Guijo, Carlos Javier

- ♦ Coordinador de Quirófano, esterilización y Cirugía Mayor Ambulatoria en Hospital San Juan de Dios de Córdoba
- ♦ Experto Universitario en Instrumentación quirúrgica en Enfermería en Cirugía Ortopédica y Traumatología por la Universidad Camilo José Cela
- ♦ Experto Universitario en el Manejo del Politraumatizado para Enfermería por la Universidad Antonio de Nebrija
- ♦ Graduado en Enfermería por la Universidad de Córdoba
- ♦ Grado superior en Imagen para el Diagnóstico y Medicina Nuclear

### D. Morán Fernández, Eduardo

- ♦ Facultativo Especialista Cuidados Críticos y Urgencias en el Hospital Infanta Margarita de Cabra
- ♦ Profesor Colaborador de la Asignatura "Ética profesional" en la Facultad de enfermería de la Universidad de Córdoba
- ♦ Instructor de Soporte vital básico, intermedio y avanzado según el Plan Nacional de RCP

- ♦ Máster en Bioética por la Universidad Complutense de Madrid
- ♦ Licenciado en Medicina y Cirugía por la Universidad Complutense de Madrid

### Dra. Pérez Adrián, María del Carmen

- ♦ Médico de Recurso Avanzado de Cuidados Paliativos en el Hospital Universitario Reina Sofía de Córdoba
- ♦ Especialista en Medicina Familiar y Comunitaria
- ♦ Tutora clínica del Departamento de Medicina de la Universidad de Córdoba en el Rotatorio de Medicina
- ♦ Docente del Máster en Cuidados del Enfermo en Urgencias y Emergencias de la Universidad de Córdoba
- ♦ Colaboradora Docente del Programa de Formación Postgraduada en la Unidad Docente de Medicina Familiar y Comunitaria de Córdoba
- ♦ Máster en Cuidados Paliativos por la Universidad de Valladolid
- ♦ Máster en Bioética por la Universidad de Valencia
- ♦ Licenciada en Medicina y Cirugía por la Universidad de Córdoba

### Dña. López Luque, Sonia

- ♦ Enfermera en el Hospital San Juan de Dios de Córdoba
- ♦ Tutora Laboral de alumnos de Enfermería en la Universidad de Extremadura y Europea de Madrid
- ♦ Diplomada de Enfermería por la Universidad de Córdoba
- ♦ Experto Universitario en Gestión de Servicios de Enfermería
- ♦ Técnico Especialista en Radiodiagnóstico por el Instituto Ramón y Cajal de Córdoba



- ♦ Operador de Instalaciones de Rayos X con fines de Radiodiagnóstico

**D. Raya Serrano, Antonio Luis**

- ♦ Director de Enfermería del Hospital San Juan de Dios de Córdoba
- ♦ Máster en Dirección de Servicios Integrados de Salud por la Business School ESADE
- ♦ Experto en Gestión de Servicios de Enfermería por la UNED
- ♦ Diplomado Universitario Enfermería por la Escuela Universitaria de Enfermería San Juan de Dios de la Universidad Pontificia de Comillas
- ♦ Técnico Superior de Riesgos Laborales especialidad en Seguridad
- ♦ Técnico Superior de Riesgos Laborales especialidad en Higiene

**Dña. Casares Landauro, Laura**

- ♦ Coordinadora del Centro de Atención Infantil Temprana del Hospital San Juan de Dios de Córdoba
- ♦ Maestra de Audición y Lenguaje por la Escuela de Magisterio Sagrado Corazón centro adscrito a la Universidad de Córdoba
- ♦ Licenciada en Pedagogía por la Universidad de Granada
- ♦ Máster en Dirección y Administración de Empresas, especialidad en Gestión Sanitaria por IMF Business School de la Universidad de Nebrija.
- ♦ Máster de Atención Temprana por la Universidad de Granada.
- ♦ Máster Universitario en Diseños de Investigación y Aplicaciones en Psicología y Salud por la Universidad de Granada





**Dra. González Morales, Laura**

- ♦ Médico especialista en Medicina Preventiva en Hospital Universitario Reina Sofía
- ♦ Médico especialista en Hospital Universitario Nuestra Señora del Prado
- ♦ Médico especialista en Distrito Sanitario Poniente de Almería
- ♦ Máster Propio en Salud Pública y Gestión Sanitaria por la Escuela Nacional de Salud Instituto Carlos III

**Dña. Yuste Bustos, Francisca**

- ♦ Supervisora de Enfermería del servicio de Digestivo, Reanimación y UCI en el Hospital San Juan de Dios de Córdoba
- ♦ Graduada en Enfermería por la Universidad de Jaén
- ♦ Experto en prevención de riesgos laborales
- ♦ Experto en terapia intravenosa y accesos vasculares
- ♦ Certificación en soporte vital avanzado
- ♦ Certification fundamental Critical Care Support Certificate of Successful Completion, presentado por la Society of Critical Care Medicine
- ♦ Miembro del panel de expertos y autora de la guía "Guía de práctica clínica sobre el uso de catéteres venosos centrales de inserción periférica (PICC) en el paciente crítico
- ♦ Premio Manager positivo por la Fundación Hospital Optimista en 2019 y 2020
- ♦ Miembro de: La Sociedad Española de Enfermería Intensiva y Unidades Coronarias (SEEIUC)

# 04

## Estructura y contenido

Buscando aportar a los profesionales de enfermería una actualización ampliamente especializada en Humanización de Asistencia Sanitaria, expertos docentes han diseñado este completo temario. Durante 6 semanas, el alumno profundizará en los principales elementos del trato humanizado a los pacientes, a gestión del bienestar, los modelos de atención centradas a la persona, así como las técnicas más avanzadas en los cuidados de pacientes especiales y terminales. Además, se hará uso del Relearning, una metodología pedagógica innovadora que se basa en la idea de que el estudiante reaprenda los conceptos y habilidades de manera más efectiva y duradera.







“

*Matricúlate ya y domina las técnicas más avanzadas para implementar un modelo de atención en salud centrada en la persona y en sus necesidades individuales”*

## Módulo 1. Humanización de la Atención Sanitaria

- 1.1. Humanización en la Asistencia Sanitaria
  - 1.1.1. Humanización en la Asistencia Sanitaria
    - 1.1.1.1. Marco regulatorio internacional
  - 1.1.2. Elementos de partida. Paso a la acción
  - 1.1.3. Planes estratégicos de Humanización
- 1.2. Gestión del Bienestar y Confort del Paciente y Familia
  - 1.2.1. Cultura asistencial centrada en la experiencia del Paciente
  - 1.2.2. Infraestructura, recursos y tecnología
  - 1.2.3. Herramientas humanizadoras del cuidado
    - 1.2.3.1. Personalización del cuidado
    - 1.2.3.2. Intimidad
    - 1.2.3.3. Autonomía
    - 1.2.3.4. Toma de decisiones compartidas
- 1.3. Modelo de Atención centrada en la Persona
  - 1.3.1. Sistemas de Atención. Evolución
  - 1.3.2. Modelo de ACP
  - 1.3.3. Profesionales. Nuevos roles y equipos de atención
  - 1.3.4. Grupos de apoyo y consenso
- 1.4. Herramientas para Humanizar. Comunicación. Empatía
  - 1.4.1. Valores para humanizar el ámbito sanitario
  - 1.4.2. Las relaciones interpersonales. Cuidado holístico e integral
  - 1.4.3. Comunicación y Empatía
  - 1.4.4. Medición del grado de humanización. Sistemas de control
- 1.5. Humanización de una Unidad de Cuidados Intensivos
  - 1.5.1. Cómo humanizar una Unidad de Cuidados Intensivos
  - 1.5.2. Cuidado del Personal
  - 1.5.3. Paciente, Familia, Ciudadanía
  - 1.5.4. Humanización de la Arquitectura de una Unidad de Cuidados Intensivos
- 1.6. Atención Humanizada del Enfermo Terminal
  - 1.6.1. Humanización de la Asistencia Sanitaria al final de la Vida
  - 1.6.2. Atención al final de la vida, en el domicilio
  - 1.6.3. Cuidados paliativos en el Hospital. Cómo humanizar esta Asistencia
- 1.7. Gestión del Bienestar de los Profesionales
  - 1.7.1. Bienestar de los profesionales
    - 1.7.1.1. Factores que alteran el bienestar de los profesionales
    - 1.7.1.2. Trastornos presentes en la alteración del bienestar profesional
    - 1.7.1.3. Relación líder y grupo en el ámbito laboral
    - 1.7.1.4. Técnicas para mejorar el bienestar de los profesionales
    - 1.7.1.5. Herramientas para medir el bienestar profesional
- 1.8. Modelo de Gestión basado en Valores
  - 1.8.1. Gestión Basada en Valores
  - 1.8.2. Fases del Proceso de Implantación de la Gestión de Valores
    - 1.8.2.1. Fase I. Definición de Valores
    - 1.8.2.2. Fase II. Comunicación
    - 1.8.2.3. Fase III. Alineación
  - 1.8.3. Beneficios de la Gestión por Valores
  - 1.8.4. Los Pilares de la Gestión Basada en Valores en Instituciones Sanitarias
- 1.9. Humanización en la Atención de Pacientes Especiales
  - 1.9.1. Marco Normativo Internacional
  - 1.9.2. Reconocimiento de Principio de Autonomía Personal
  - 1.9.3. Líneas estratégicas y acciones humanizadoras
    - 1.9.3.1. Espacios humanizados
    - 1.9.3.2. Acciones humanizadoras en consultas y urgencias
    - 1.9.3.3. Acciones humanizadoras en ingresos hospitalarios
    - 1.9.3.4. Acciones humanizadoras a acompañantes y familiares
  - 1.9.4. Plan de humanización para profesionales: Cuidados al Profesional
  - 1.9.5. Modelos de Planes y Guías de Humanización
- 1.10. Impacto del Covid-19 en la Humanización de la Asistencia Sanitaria
  - 1.10.1. Impacto y transformación en la estructura organizativa y asistencial del sistema sanitario
  - 1.10.2. Impacto del Covid-19 en la comunicación
  - 1.10.3. Infraestructura más humanizada. Principales líneas estratégicas de actuación



CE

0070006326681

Exp 03-2010 Ref: 365319



# 05

# Metodología

Este programa de capacitación ofrece una forma diferente de aprender. Nuestra metodología se desarrolla a través de un modo de aprendizaje de forma cíclica: **el Relearning**.

Este sistema de enseñanza es utilizado, por ejemplo, en las facultades de medicina más prestigiosas del mundo y se ha considerado uno de los más eficaces por publicaciones de gran relevancia como el ***New England Journal of Medicine***.





“

*Descubre el Relearning, un sistema que abandona el aprendizaje lineal convencional para llevarte a través de sistemas cíclicos de enseñanza: una forma de aprender que ha demostrado su enorme eficacia, especialmente en las materias que requieren memorización”*

## En TECH Nursing School empleamos el Método del Caso

Ante una determinada situación concreta, ¿qué debería hacer un profesional? A lo largo del programa, los estudiantes se enfrentarán a múltiples casos clínicos simulados, basados en pacientes reales en los que deberán investigar, establecer hipótesis y, finalmente, resolver la situación. Existe abundante evidencia científica sobre la eficacia del método. Los enfermeros aprenden mejor, más rápido y de manera más sostenible en el tiempo.

*Con TECH los enfermeros experimentan una forma de aprender que está moviendo los cimientos de las universidades tradicionales de todo el mundo.*



Según el Dr. Gérvas, el caso clínico es la presentación comentada de un paciente, o grupo de pacientes, que se convierte en «caso», en un ejemplo o modelo que ilustra algún componente clínico peculiar, bien por su poder docente, bien por su singularidad o rareza. Es esencial que el caso se apoye en la vida profesional actual, intentando recrear los condicionantes reales en la práctica profesional de la enfermería.

“

*¿Sabías que este método fue desarrollado en 1912, en Harvard, para los estudiantes de Derecho? El método del caso consistía en presentarles situaciones complejas reales para que tomaran decisiones y justificasen cómo resolverlas. En 1924 se estableció como método estándar de enseñanza en Harvard”*

#### La eficacia del método se justifica con cuatro logros fundamentales:

1. Los enfermeros que siguen este método no solo consiguen la asimilación de conceptos, sino un desarrollo de su capacidad mental, mediante ejercicios de evaluación de situaciones reales y aplicación de conocimientos.
2. El aprendizaje se concreta de una manera sólida en capacidades prácticas que permiten al profesional de la enfermería una mejor integración del conocimiento en el ámbito hospitalario o de atención primaria.
3. Se consigue una asimilación más sencilla y eficiente de las ideas y conceptos, gracias al planteamiento de situaciones que han surgido de la realidad.
4. La sensación de eficiencia del esfuerzo invertido se convierte en un estímulo muy importante para el alumnado, que se traduce en un interés mayor en los aprendizajes y un incremento del tiempo dedicado a trabajar en el curso.

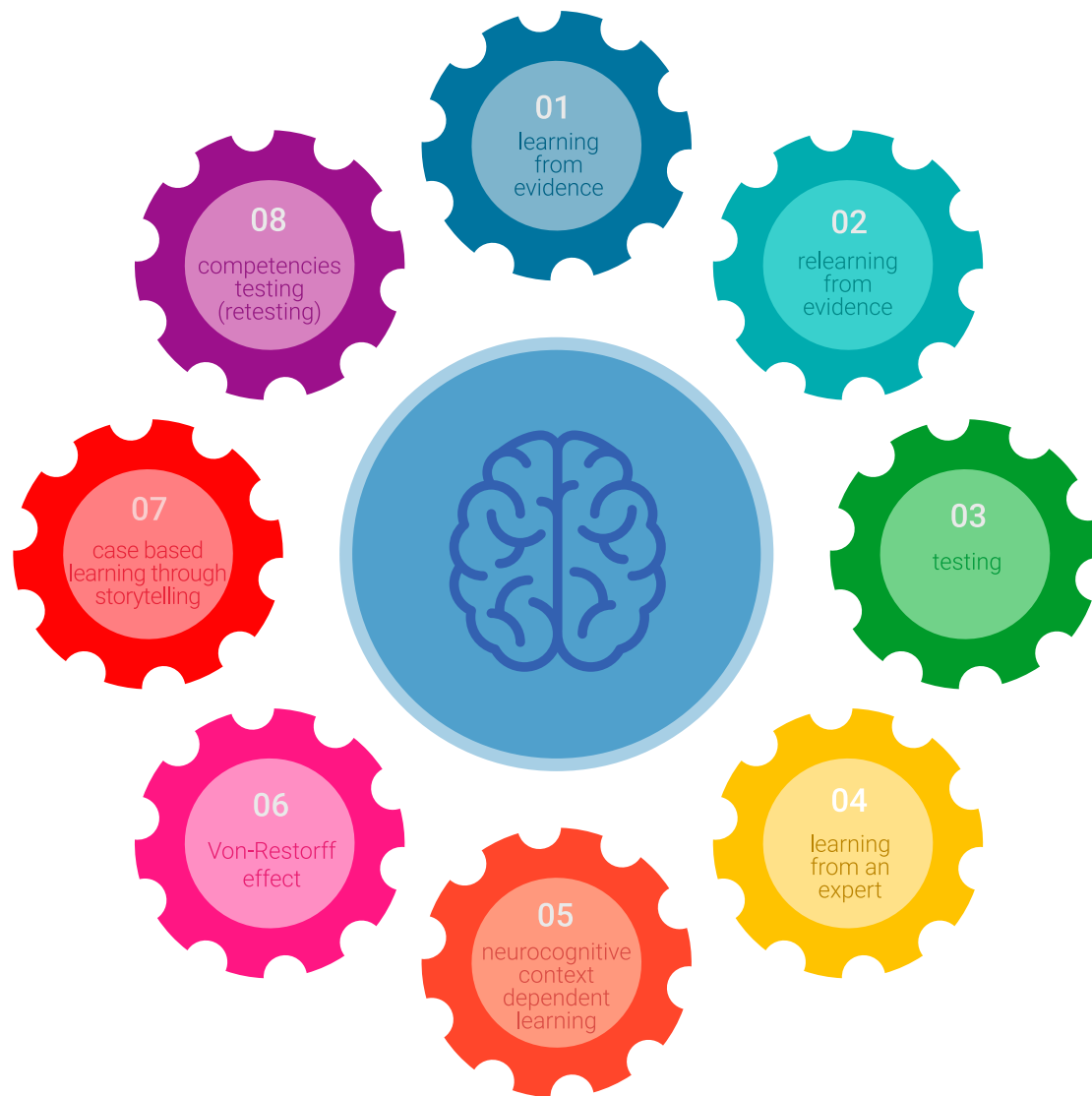


## Relearning Methodology

TECH aúna de forma eficaz la metodología del Estudio de Caso con un sistema de aprendizaje 100% online basado en la reiteración, que combina 8 elementos didácticos diferentes en cada lección.

Potenciamos el Estudio de Caso con el mejor método de enseñanza 100% online: el Relearning.

*El enfermero(a) aprenderá mediante casos reales y resolución de situaciones complejas en entornos simulados de aprendizaje. Estos simulacros están desarrollados a partir de software de última generación que permiten facilitar el aprendizaje inmersivo.*





Situado a la vanguardia pedagógica mundial, el método Relearning ha conseguido mejorar los niveles de satisfacción global de los profesionales que finalizan sus estudios, con respecto a los indicadores de calidad de la mejor universidad online en habla hispana (Universidad de Columbia).

Con esta metodología se han capacitado más de 175.000 enfermeros con un éxito sin precedentes en todas las especialidades con independencia de la carga práctica.

Nuestra metodología pedagógica está desarrollada en un entorno de máxima exigencia, con un alumnado universitario de un perfil socioeconómico alto y una media de edad de 43,5 años.

*El Relearning te permitirá aprender con menos esfuerzo y más rendimiento, implicándote más en tu especialización, desarrollando el espíritu crítico, la defensa de argumentos y el contraste de opiniones: una ecuación directa al éxito.*

En nuestro programa, el aprendizaje no es un proceso lineal, sino que sucede en espiral (aprender, desaprender, olvidar y reaprender). Por eso, se combinan cada uno de estos elementos de forma concéntrica.

La puntuación global que obtiene el sistema de aprendizaje de TECH es de 8.01, con arreglo a los más altos estándares internacionales.



Este programa ofrece los mejores materiales educativos, preparados a conciencia para los profesionales:



#### Material de estudio

Todos los contenidos didácticos son creados por los especialistas que van a impartir el programa universitario, específicamente para él, de manera que el desarrollo didáctico sea realmente específico y concreto.

Estos contenidos son aplicados después al formato audiovisual, para crear el método de trabajo online de TECH. Todo ello, con las técnicas más novedosas que ofrecen piezas de gran calidad en todos y cada uno los materiales que se ponen a disposición del alumno.



#### Técnicas y procedimientos de enfermería en vídeo

TECH acerca al alumno las técnicas más novedosas, los últimos avances educativos y al primer plano de la actualidad en técnicas de enfermería. Todo esto, en primera persona, con el máximo rigor, explicado y detallado para contribuir a la asimilación y comprensión del estudiante. Y lo mejor de todo, puedes verlos las veces que quieras.



#### Resúmenes interactivos

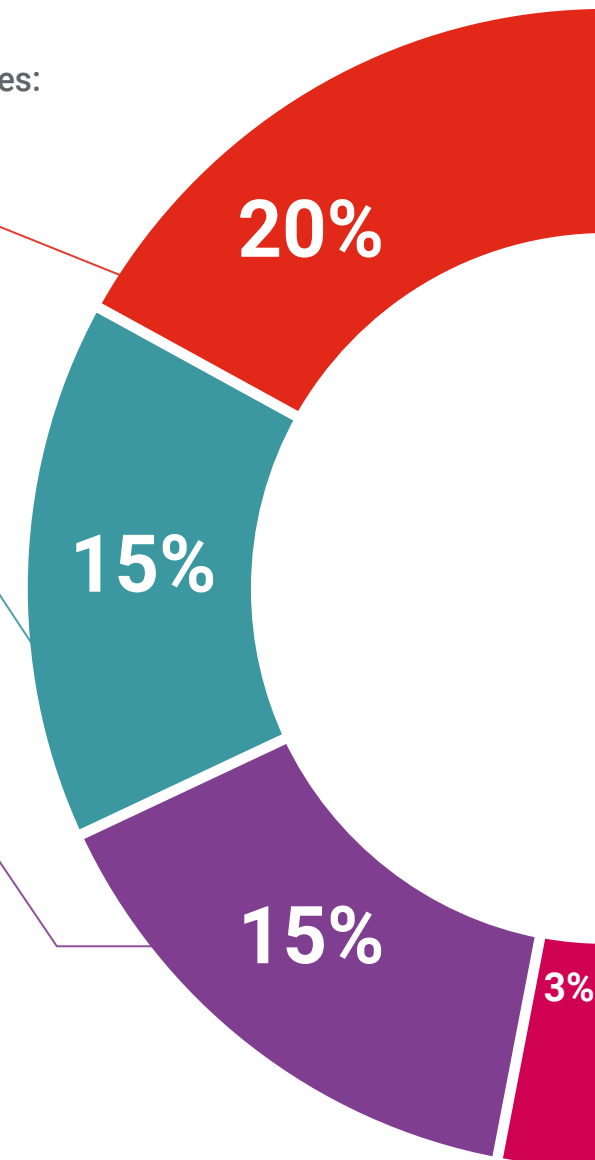
El equipo de TECH presenta los contenidos de manera atractiva y dinámica en píldoras multimedia que incluyen audios, vídeos, imágenes, esquemas y mapas conceptuales con el fin de afianzar el conocimiento.

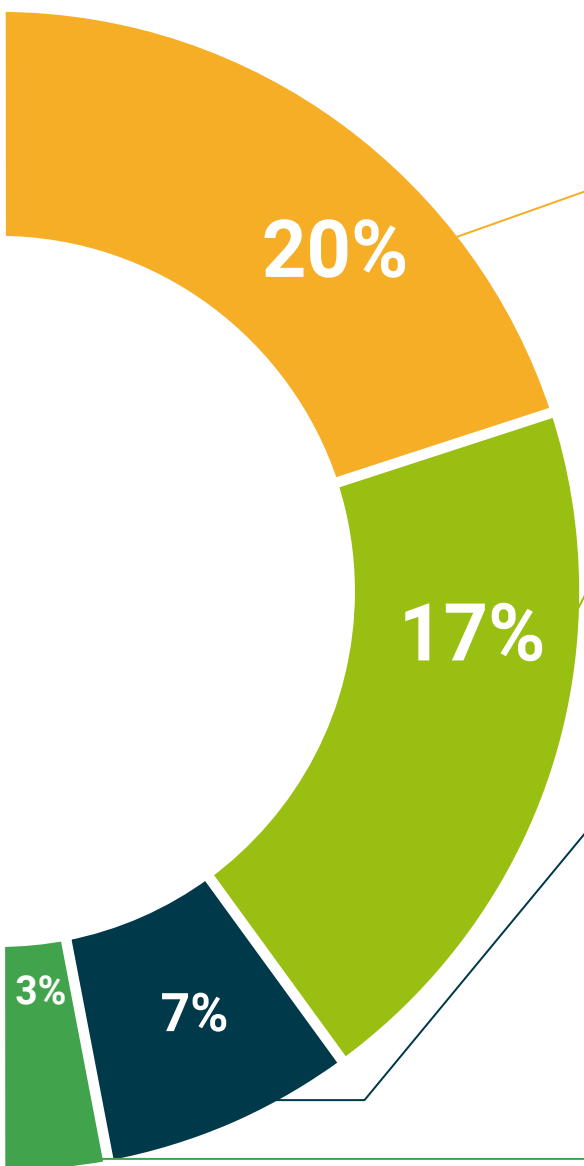
Este exclusivo sistema educativo para la presentación de contenidos multimedia fue premiado por Microsoft como "Caso de éxito en Europa".



#### Lecturas complementarias

Artículos recientes, documentos de consenso y guías internacionales, entre otros. En la biblioteca virtual de TECH el estudiante tendrá acceso a todo lo que necesita para completar su capacitación.





### Análisis de casos elaborados y guiados por expertos

El aprendizaje eficaz tiene, necesariamente, que ser contextual. Por eso, TECH presenta los desarrollos de casos reales en los que el experto guiará al alumno a través del desarrollo de la atención y la resolución de las diferentes situaciones: una manera clara y directa de conseguir el grado de comprensión más elevado.



### Testing & Retesting

Se evalúan y reevalúan periódicamente los conocimientos del alumno a lo largo del programa, mediante actividades y ejercicios evaluativos y autoevaluativos: para que, de esta manera, el estudiante compruebe cómo va consiguiendo sus metas.



### Clases magistrales

Existe evidencia científica sobre la utilidad de la observación de terceros expertos. El denominado Learning from an Expert afianza el conocimiento y el recuerdo, y genera seguridad en las futuras decisiones difíciles.



### Guías rápidas de actuación

TECH ofrece los contenidos más relevantes del curso en forma de fichas o guías rápidas de actuación. Una manera sintética, práctica y eficaz de ayudar al estudiante a progresar en su aprendizaje.





06

# Titulación

El Diplomado en Humanización de la Asistencia Sanitaria para Enfermería garantiza, además de la capacitación más rigurosa y actualizada, el acceso a un título de Diplomado expedido por TECH Universidad Tecnológica.



“

*Supera con éxito este programa y recibe tu titulación universitaria sin desplazamientos ni farragosos trámites”*

Este **Diplomado en Humanización de la Asistencia Sanitaria para Enfermería** contiene el programa científico más completo y actualizado del mercado.

Tras la superación de la evaluación, el alumno recibirá por correo postal\* con acuse de recibo su correspondiente título de **Diplomado** emitido por **TECH Universidad Tecnológica**.

Este título propio contribuye de forma relevante al desarrollo de la educación continua del profesional y aporta un alto valor curricular universitario a su formación, y es 100% válido en todas las Oposiciones, Carrera Profesional y Bolsas de Trabajo de cualquier Comunidad Autónoma española.

Título: **Diplomado en Humanización de la Asistencia Sanitaria para Enfermería**

ECTS: **6**

N.º Horas Oficiales: **150 h.**



\*Apostilla de La Haya. En caso de que el alumno solicite que su título en papel recabe la Apostilla de La Haya, TECH EDUCATION realizará las gestiones oportunas para su obtención, con un coste adicional.



## Diplomado

### Humanización de la Asistencia Sanitaria para Enfermería

- » Modalidad: **online**
- » Duración: **6 semanas**
- » Titulación: **TECH Universidad Tecnológica**
- » Horario: **a tu ritmo**
- » Exámenes: **online**



**Diplomado**

Humanización de la Asistencia  
Sanitaria para Enfermería