

Diplomado

Gestante con Patología Hematológica y Cardíaca, Nuevos Protocolos de Actuación para Matronas





Diplomado

Gestante con Patología Hematológica y Cardíaca, Nuevos Protocolos de Actuación para Matronas

- » Modalidad: online
- » Duración: 6 semanas
- » Titulación: TECH Universidad Tecnológica
- » Horario: a tu ritmo
- » Exámenes: online

Acceso web: www.techtute.com/enfermeria/curso-universitario/gestante-patologia-hematologica-cardiaca-nuevos-protocolos-actuacion-matronas

Índice

01

Presentación

pág. 4

02

Objetivos

pág. 8

03

Dirección del curso

pág. 12

04

Estructura y contenido

pág. 20

05

Metodología

pág. 24

06

Titulación

pág. 32

01

Presentación

Las enfermedades cardíacas o hematológicas pueden llevar a una alteración estructural del corazón previa o a la aparición de anemia o trombocitopenia. Sin embargo, los protocolos existentes permiten que la mayoría pueda tener una gestación exitosa. Para alcanzar dicho logro es necesario que las matronas estén al tanto de las nuevas actuaciones en torno a las principales patologías, los métodos diagnósticos, tratamientos y manejo multidisciplinario en gestantes de alto riesgo. En esta línea, TECH ha elaborado, junto con un excelente equipo de profesionales de primer nivel, este programa avanzado 100% online, que se adentra en las principales causas, procedimientos de detección o actuación que debe llevar a cabo la matrona ante este tipo de pacientes.





“

¿Quiere estar al tanto de los nuevos protocolos de actuación ante la gestante con patología hematológica y cardíaca? Estás ante la titulación universitaria idónea”

Entre las principales patologías que un profesional sanitario puede encontrarse en una paciente embarazada se encuentra la anemia gestacional, los problemas de coagulación, la Trombopenia o con modificaciones cardíacas durante este proceso.

Una casuística cuyos resultados han mejorado notablemente atendiendo a la numerosa evidencia científica que ha llevado a perfeccionar los protocolos de actuación ante la detección de este tipo de pacientes. Por eso, es necesario que las matronas estén al tanto de las últimas incorporaciones a los métodos de trabajo y actuación que afectan a su desempeño profesional diario. Por este motivo surge esta titulación universitaria que le permite al egresado ahondar en la gestante con patología hematológica y cardíaca.

Un programa intensivo de 150 horas lectivas, que generará una completa actualización sobre el abordaje y manejo de la paciente con anemia, la Trombopenia neonatal aloinmunitaria, con Enfermedad de Von Willebrand o con valvulopatías. Además, gracias a los videoresúmenes, las píldoras multimedia o las lecturas especializadas se podrá ahondar en las arritmias en el embarazo o las patologías cardíacas congénitas. Para ello, TECH ha seleccionado a un claustro docente con una larga trayectoria en este campo, entre los que se encuentran dos Directores Invitados Internacionales que impartirán innovadoras *Masterclasses*.

Un itinerario académico pensado para dar respuesta a las necesidades reales de los sanitarios que buscan una puesta al día a través de una titulación flexible y cómoda. Y es que el egresado que curse este programa tan solo necesita de un dispositivo electrónico con conexión a internet, para poder acceder al temario alojado en la plataforma virtual. De esta manera, sin presencialidad ni clases con horarios pautados, podrá autogestionar su tiempo de estudio y compatibilizar las responsabilidades laborales y personales diarias.

El profesional está, así, ante una excelente oportunidad de actualización que tan solo ofrece TECH, la universidad digital más grande del mundo.

Este **Diplomado en Gestante con Patología Hematológica y Cardíaca, Nuevos Protocolos de Actuación para Matronas** contiene el programa científico más completo y actualizado del mercado. Sus características más destacadas son:

- ♦ El desarrollo de casos prácticos presentados por expertos en Obstetricia
- ♦ Los contenidos gráficos, esquemáticos y eminentemente prácticos con los que está concebido recogen una información científica y práctica sobre aquellas disciplinas indispensables para el ejercicio profesional
- ♦ Los ejercicios prácticos donde realizar el proceso de autoevaluación para mejorar el aprendizaje
- ♦ Su especial hincapié en metodologías innovadoras
- ♦ Las lecciones teóricas, preguntas al experto, foros de discusión de temas controvertidos y trabajos de reflexión individual
- ♦ La disponibilidad de acceso a los contenidos desde cualquier dispositivo fijo o portátil con conexión a internet



Eleva tus capacidades de actuación en el parto con los conocimientos que adquirirás en las Masterclasses impartidas por dos prestigiosos Directores Invitados Internacionales”

“

Este Diplomado te permite ahondar en los tratamientos más recientes empleados en pacientes con enfermedad tromboembólica durante el embarazo”

El programa incluye en su cuadro docente a profesionales del sector que vierten en esta capacitación la experiencia de su trabajo, además de reconocidos especialistas de sociedades de referencia y universidades de prestigio.

Su contenido multimedia, elaborado con la última tecnología educativa, permitirá al profesional un aprendizaje situado y contextual, es decir, un entorno simulado que proporcionará una capacitación inmersiva programada para entrenarse ante situaciones reales.

El diseño de este programa se centra en el Aprendizaje Basado en Problemas, mediante el cual el profesional deberá tratar de resolver las distintas situaciones de práctica profesional que se le planteen a lo largo del curso académico. Para ello, contará con la ayuda de un novedoso sistema de vídeo interactivo realizado por reconocidos expertos.

En tan solo 6 semanas podrás obtener la actualización que buscas en el manejo de la paciente con patología cardíaca en la gestación.

Dispones de numeroso material adicional con el que poder ampliar la información más reciente sobre el diagnóstico de Trombopenia neonatal aloinmunitaria.



02

Objetivos

En el transcurso de este Diplomado, el profesional sanitario conseguirá estar al día de los nuevos protocolos de actuación empleados en el diagnóstico y terapéutica de la mujer embarazada con patologías hematológicas y cardíacas. Para lograrlo, esta institución académica pone a disposición del egresado herramientas pedagógicas de primer nivel a las que podrá acceder en cualquier momento del día, desde un dispositivo electrónico (móvil, ordenador o Tablet) con conexión a internet.



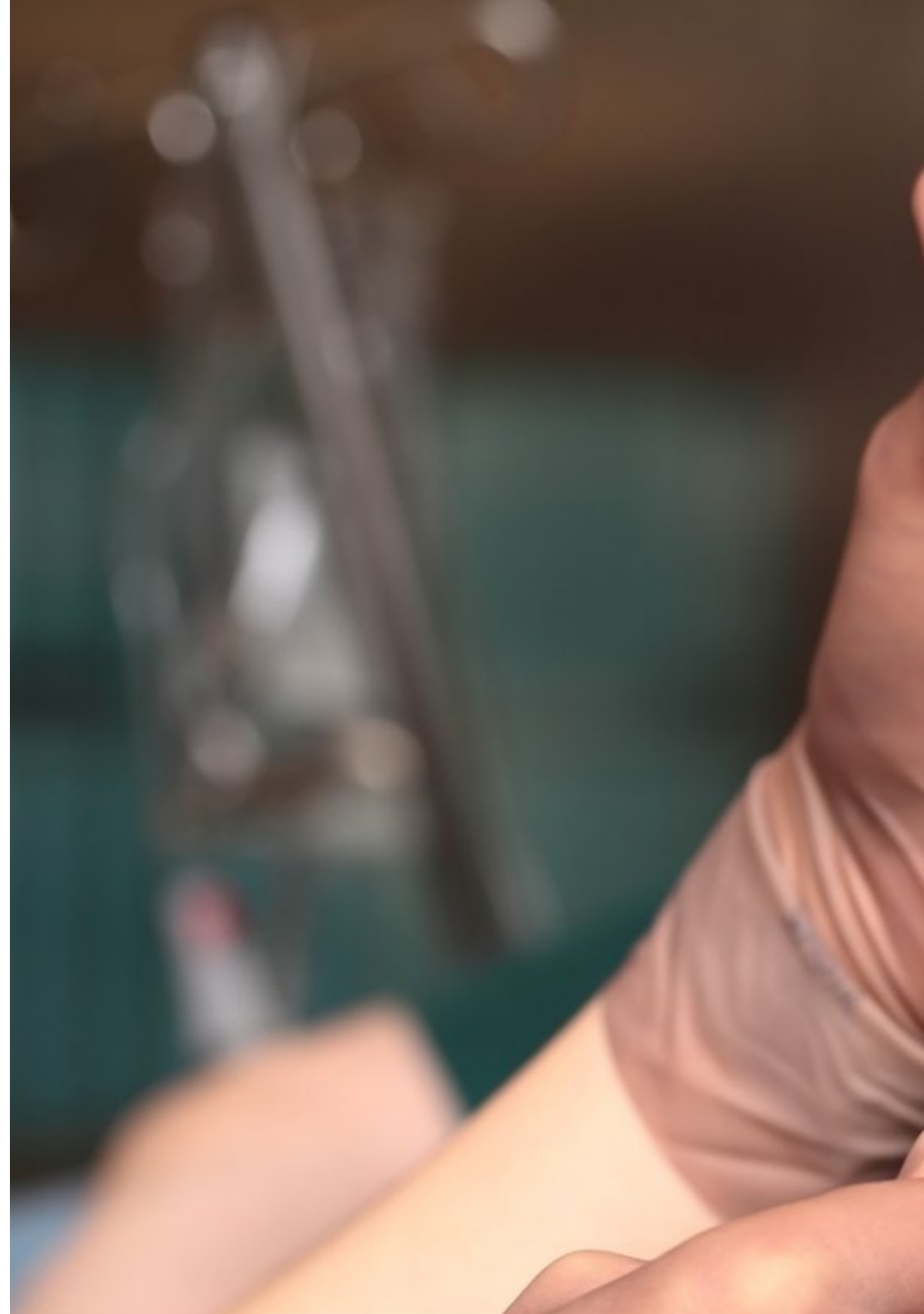
“

Esta titulación universitaria está pensada por y para profesionales matronas como tú, que desean una actualización de calidad compatible con sus responsabilidades diarias”



Objetivos generales

- ♦ Comprender las diferentes formas de anemia gestacional, incluyendo su etiopatogenia, repercusión fetal y los tipos de anemias (microcítica, normocítica y macrocítica), así como conocer las opciones de tratamiento y profilaxis para las mismas
- ♦ Familiarizarse con las trombocitopenias durante el embarazo, como la trombopenia esencial del embarazo, la púrpura trombocitopénica idiopática y la trombopenia neonatal aloinmunitaria, y aprender sobre su diagnóstico, conducta obstétrica y manejo terapéutico tanto para la madre como para el recién nacido
- ♦ Conocer las enfermedades de coagulación, como la enfermedad de Von Willebrand y las hemofilias A y B, y comprender sus definiciones, epidemiología, patrones de herencia y consideraciones durante el parto
- ♦ Aprender sobre el síndrome varicoso, incluyendo su concepto, fisiopatología, clínica y diagnóstico, así como conocer aspectos específicos como las hemorroides y las varices vulvares
- ♦ Entender la enfermedad hemolítica perinatal, incluyendo la isoimmunización Rh y la isoimmunización ABO, y comprender su fisiopatología y sus implicaciones en la gestación





Objetivos específicos

- ♦ Aprender el manejo de las principales patologías hematológicas que acontecen durante la gestación de manera frecuente, como la anemia gestacional y las trombopenias
- ♦ Profundizar de manera exhaustiva en la enfermedad hemolítica perinatal, la cual era causa de muerte hasta hace pocos años por su desconocimiento
- ♦ Discutir sobre las principales controversias de las patologías cardíacas en la gestación, ya que algunas de ellas pueden contraindicar el embarazo



Conseguirás estar al tanto de las evidencias científicas más recientes empleadas para el abordaje de la gestante con trasplante cardíaco”



03

Dirección del curso

La dirección y cuadro docente de este Diplomado está conformado por un equipo de matronas con numerosos años de experiencia en centros hospitalarios de referencia. Así, el egresado tendrá la garantía de poder alcanzar una puesta al día eficaz de la mano de auténticos profesionales, que en su día a día atienden con los protocolos más recientes a pacientes gestantes que presentan diversas patologías hematológicas y cardíacas. Una oportunidad única que tan solo ofrece TECH.





“

Potencia tus competencias con el temario más actual elaborado por matronas con una amplísima experiencia en pacientes con patologías cardíacas y hematológicas”

Directora Invitada Internacional

La Doctora Leah McCoy es especialista en **Enfermería y Obstetricia** y ocupa el cargo de **Directora del Programa Educación en Enfermería Obstétrica** de la Clínica Mayo, en Minnesota, Estados Unidos. En este centro busca ofrecer a las enfermeras una vía innovadora para seguir una carrera como **matronas**. Con un especial interés en garantizar la atención de calidad, se ha dedicado en supervisar la seguridad de las pacientes.

Tras una larga trayectoria como Enfermera en el área de **Obstetricia**, se ha especializado en la **dilatación cervical ambulatoria**, el manejo de la hemorragia posparto y las urgencias obstétricas. Una de sus principales responsabilidades ha sido la **atención de partos**, pero también se ha dedicado a los **cuidados prenatales** y a la salud general de la mujer embarazada. Además, cuenta con experiencia como instructora de profesionales que desean especializarse en esta rama de la enfermería.

Por otra parte, la Doctora Leah McCoy ha formado parte del **Cuerpo de Enfermería de la Marina** de los Estados Unidos. Después de trabajar varios años como matrona, decidió ampliar sus conocimientos y se alistó con la motivación de viajar a la vez que ofrecía un servicio para su país. Gracias a su reconocida experiencia, también forma parte de la **Junta de Certificación de Matronas de Estados Unidos** y es miembro del **Colegio Americano de Enfermeras Obstetras**.

En el ámbito de la investigación, ha trabajado en diversos proyectos en el área de **Obstetricia**. Algunos de los estudios en los que ha participado se han enfocado en analizar el aumento de peso durante la gestación o en aplicar la auscultación intermitente en mujeres de bajo riesgo. También ha colaborado en un proyecto para disminuir la duración de la inducción del parto con la finalidad de reducir en un 10 % la estancia previa al momento del nacimiento del bebé.



Dra. McCoy, Leah

- Directora del Programa Educación en Enfermería Obstétrica de la Clínica Mayo, Minnesota, EE. UU.
- Enfermera del Departamento de Obstetricia y Ginecología de la Clínica Mayo
- Instructora del Área de Obstetricia y Ginecología de la Clínica Mayo
- Doctorado en Enfermería Obstétrica por la Universidad Baylor
- Graduada en Enfermería por la Universidad Marquette
- Miembro de: Colegio Americano de Enfermeras Obstetras y Cuerpo de Enfermeras de la Marina de los Estados Unidos

“

Gracias a TECH podrás aprender con los mejores profesionales del mundo”

Directora Invitada Internacional

La Doctora Christelle Vauloup Fellous es una destacada **viróloga** de reconocimiento internacional, que se ha desempeñado como **Vice-Presidenta del Grupo de Investigación sobre Infecciones durante el Embarazo (GRIG)**, en Francia. Cabe destacar, que ha sido miembro de prestigiosas sociedades científicas, como la **Sociedad Europea de Virología Clínica**, la **Sociedad Francesa de Microbiología (SFL)** y la **Sociedad Francófona de Patología Infecciosa (SPILF)**.

Asimismo, ha sido **Coordinadora del Centro Nacional de Referencia (CNR) de Infecciones Rubeolares Materno-Fetales**, donde ha jugado un papel crucial en la centralización y mejora de los diagnósticos relacionados con esta enfermedad. También ha sido **Responsable del Laboratorio Nacional de Referencia de la Organización Mundial de la Salud (OMS) para la Rubéola**, consolidando su posición como una autoridad en la investigación y manejo de **Infecciones Virales** que afectan a las **mujeres embarazadas** y a sus hijos.

Además de sus responsabilidades en el campo de la **Rubéola**, se ha convertido en una figura clave en el **diagnóstico serológico y prenatal** en los **centros hospitalarios de Francia**. De hecho, su trabajo en este ámbito le ha permitido mejorar significativamente la detección y el tratamiento de **infecciones durante el embarazo**. Igualmente, sobresale su labor como miembro activo de diversos **grupos de trabajo** para el **Ministerio Francés de Sanidad**, en los que ha contribuido a la implementación de protocolos de **detección sistemática de Citomegalovirus (CMV) en donantes de gametos y embriones**, así como en **mujeres embarazadas**.

A lo largo de su carrera, la Doctora Christelle Vauloup Fellous ha sido una prolífica **autora e investigadora**, con publicaciones destacadas que han explorado temas como la **transferencia transplacentaria de anticuerpos neutralizantes anti-SARS-CoV-2** y la **prevalencia de la toxoplasmosis materna y congénita**. En este sentido, su trabajo ha tenido un impacto directo en la mejora de la **salud materno-fetal** a nivel global.



Dra. Vauloup Fellous, Christelle

- ♦ Vice-Presidenta del Grupo de Investigación sobre Infecciones durante el Embarazo (GRIG), Francia
- ♦ Coordinadora del Centro Nacional de Referencia (CNR) de Infecciones Rubeolares Materno-Fetales
- ♦ Responsable del Laboratorio Nacional de Referencia de la OMS para la Rubéola
- ♦ Responsable del Diagnóstico Serológico y Prenatal en Centros Hospitalarios
- ♦ Miembro del Grupo de Trabajo en Detección del Citomegalovirus en Donantes de Gametos y Embriones (Ministerio Francés de Sanidad)
- ♦ Miembro del Grupo de Trabajo en Detección Sistemática de la Infección por CMV durante el Embarazo (Ministerio Francés de Sanidad)
- ♦ Miembro del Grupo de Trabajo en Implementación de la Declaración Obligatoria de la Rubéola (Ministerio Francés de Sanidad)
- ♦ Miembro del Grupo de Trabajo en Prevención de la Infección por Citomegalovirus en Mujeres Embarazadas (Ministerio Francés de Sanidad)
- ♦ Doctora en Virología por la Universidad Pierre y Marie Curie
- ♦ Máster en Ciencias, Virología Médica, por la Universidad Denis Diderot
- ♦ Licenciada en Farmacia por la Universidad Paris-Sud
- ♦ Licenciada en Biología por la Universidad Paris-Sud
- ♦ Miembro de: Sociedad Francesa de Microbiología (SFL), Sociedad Francófona de Patología Infecciosa (SPILF) y Sociedad Europea de Virología Clínica



Aprovecha la oportunidad para conocer los últimos avances en esta materia para aplicarla a tu práctica diaria”

Dirección



Dra. Hernando Orejudo, Isabel

- ♦ Enfermera Especialista en Ginecología y Obstetricia
- ♦ Matrona. Hospital Clínico San Carlos
- ♦ Enfermera en Consulta Externa. Hospital Universitario La Paz
- ♦ Diplomado Universitario en Enfermería. Universidad Autónoma de Madrid

Profesores

Dña. Hernández Lachehab, Sonia

- ♦ Enfermera del Servicio de Atención Rural en Madrid
- ♦ Matrona en el Hospital Universitario Clínico San Carlos de Madrid
- ♦ Enfermera de Atención Primaria en SERMAS
- ♦ Diplomada en Enfermería por la Universidad de Alcalá
- ♦ Enfermería en las Urgencias Extrahospitalaria
- ♦ Especialista en Obstetricia y Ginecología / Matrona por la Unidad Docente de Madrid
- ♦ Experto Universitario en Procesos de Intervenciones Enfermeras al Paciente Pediátrico en Situaciones de Riesgo

Dña. De la Torre Arandilla, Ana

- ♦ Matrona en el Servicio de Obstetricia del Hospital Universitario Puerta De Hierro
- ♦ Matrona en el Hospital Clínico San Carlos
- ♦ Especialidad Obstétrico-Ginecológica por el Hospital Universitario Puerta De Hierro
- ♦ Docente de la Academia CTO
- ♦ Integrante del equipo de investigación de la tesis doctoral "Aplicación clínica de la ciencia enfermera, ¿realidad presente o tarea pendiente?" en el Hospital Universitario La Paz
- ♦ Diplomada Universitaria en Enfermería por la Universidad Autónoma de Madrid



D. Márquez Espinar, Gumersindo

- ◆ Matrón en el Hospital Clínico San Carlos, Madrid
- ◆ Docente en la Universidad Pontificia de Salamanca
- ◆ Grado en Enfermería
- ◆ Grado en Podología
- ◆ Máster Universitario en Investigación en Cuidados

Dña. De Miguel González, María José

- ◆ Enfermera en la Unidad de Obstetricia y Ginecología del Hospital Clínico San Carlos
- ◆ Enfermera Adjunta al Hospital Clínico San Carlos
- ◆ Enfermera por la Universidad de Salamanca

04

Estructura y contenido

La efectividad del sistema *Relearning*, basado en la reiteración continuada de los conceptos claves durante el itinerario académico, ha hecho que TECH lo emplee en todos sus programas. De esta manera, el alumnado que curse esta titulación disminuirá las horas de estudio y obtendrá una actualización mucho más sencilla. Así, podrá conseguir en tan solo 150 horas lectivas una puesta al día exitosa sobre los procedimientos de actuación ante una gestante que presenta problemas hematológicos y cardíacos.





“

Un plan de estudios diseñado para ofrecer la información más relevante sobre la anemia gestacional y los tratamientos presentes más efectivos”

Módulo 1. Gestante con problemas hematológicos y cardíacos

- 1.1. Anemia gestacional
 - 1.1.1. Concepto
 - 1.1.2. Etiopatogenia y repercusión fetal
 - 1.1.3. Tipos de anemias
 - 1.1.3.1. Anemia microcítica
 - 1.1.3.2. Anemia normocítica
 - 1.1.3.3. Anemia macrocítica
 - 1.1.4. Tratamiento y profilaxis
 - 1.1.5. Otras formas de anemia
 - 1.1.5.1. Anemia falciforme o drepanocítica
 - 1.1.5.2. Talasemia
- 1.2. Trombocitopenias
 - 1.2.1. Trombopenia esencial del embarazo
 - 1.2.1.1. Causas e incidencia
 - 1.2.1.2. Diagnóstico
 - 1.2.1.3. Conducta obstétrica
 - 1.2.2. Púrpura trombocitopénica idiopática
 - 1.2.2.1. Causas e incidencia
 - 1.2.2.2. Diagnóstico
 - 1.2.2.3. Conducta obstétrica
 - 1.2.3. Trombopenia neonatal aloinmunitaria
 - 1.2.3.1. Causas e incidencia
 - 1.2.3.2. Diagnóstico
 - 1.2.3.3. Conducta obstétrica
 - 1.2.4. Trombopenia asociada a estados hipertensivos del embarazo
 - 1.2.5. Manejo terapéutico de las trombopenias en la gestación
 - 1.2.6. Manejo terapéutico del recién nacido de madre con Trombopenia
- 1.3. Problemas de coagulación
 - 1.3.1. Enfermedad de Von Willebrand
 - 1.3.1.1. Definición y epidemiología
 - 1.3.1.2. Consideraciones en el parto



- 1.3.2. Hemofilias
 - 1.3.2.1. Definición y epidemiología
 - 1.3.2.2. Tipos
 - 1.3.2.2.1. Hemofilia A
 - 1.3.2.2.2. Hemofilia B
 - 1.3.2.3. Patrones de herencia cromosómica de la hemofilia
 - 1.3.2.4. Consideraciones en el parto
- 1.4. Síndrome varicoso
 - 1.4.1. Concepto y fisiopatología
 - 1.4.2. Clínica
 - 1.4.3. Diagnóstico
 - 1.4.4. Hemorroides
 - 1.4.5. Varices vulvares
- 1.5. Enfermedad hemolítica perinatal
 - 1.5.1. Concepto
 - 1.5.2. Fisiopatología
 - 1.5.3. Isoinmunización Rh
 - 1.5.4. Isoinmunización ABO
- 1.6. Enfermedad tromboembólica en el embarazo y puerperio: Trombosis venosa profunda y tromboembolismo pulmonar
 - 1.6.1. Etiopatogenia y factores de riesgo
 - 1.6.2. Tratamiento
- 1.7. Gestante con cardiopatías. Exploración cardíaca en el embarazo
 - 1.7.1. Modificaciones cardíacas en el embarazo
 - 1.7.2. Epidemiología de la patología cardíaca en la gestación
 - 1.7.3. Clasificación del riesgo de las cardiopatías en la gestación
 - 1.7.4. Consejo preconcepcional a la gestante cardiópata
 - 1.7.5. Situaciones que contraindican la gestación
 - 1.7.6. Manejo y elección de la vía del parto
- 1.8. La gestante con valvulopatías
 - 1.8.1. Estenosis mitral
 - 1.8.2. Estenosis aórtica
 - 1.8.3. Insuficiencia mitral
 - 1.8.4. Insuficiencia aórtica
 - 1.8.5. Insuficiencia tricúspidea
 - 1.8.6. Prótesis valvulares
- 1.9. Arritmias en el embarazo
 - 1.9.1. Taquicardia supraventricular paroxística
 - 1.9.2. Fibrilación auricular
 - 1.9.3. Arritmias ventriculares
 - 1.9.4. Bradiarritmias
- 1.10. La gestante con patología cardíaca congénita
 - 1.10.1. Tetralogía de Fallot
 - 1.10.2. Coartación de aorta
 - 1.10.3. Síndrome de Marfan
 - 1.10.4. Ventrículo único
 - 1.10.5. Fontan
 - 1.10.6. La gestante con trasplante cardíaco



Profundiza en las patologías cardíacas congénitas: Tetralogía de Fallot, Síndrome de Marfan o Ventrículo único y su afectación en la gestante”

05

Metodología

Este programa de capacitación ofrece una forma diferente de aprender. Nuestra metodología se desarrolla a través de un modo de aprendizaje de forma cíclica: ***el Relearning***.

Este sistema de enseñanza es utilizado, por ejemplo, en las facultades de medicina más prestigiosas del mundo y se ha considerado uno de los más eficaces por publicaciones de gran relevancia como el ***New England Journal of Medicine***.



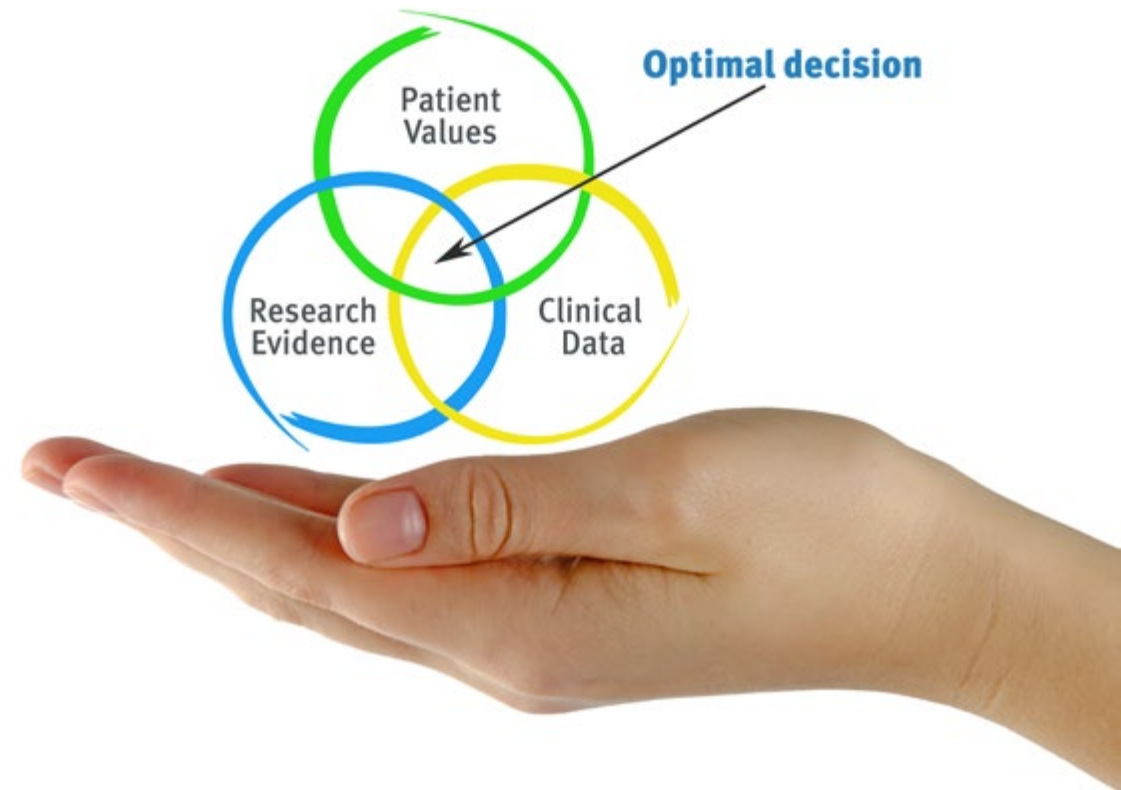
“

Descubre el Relearning, un sistema que abandona el aprendizaje lineal convencional para llevarte a través de sistemas cíclicos de enseñanza: una forma de aprender que ha demostrado su enorme eficacia, especialmente en las materias que requieren memorización”

En TECH Nursing School empleamos el Método del Caso

Ante una determinada situación concreta, ¿qué debería hacer un profesional? A lo largo del programa, los estudiantes se enfrentarán a múltiples casos clínicos simulados, basados en pacientes reales en los que deberán investigar, establecer hipótesis y, finalmente, resolver la situación. Existe abundante evidencia científica sobre la eficacia del método. Los enfermeros aprenden mejor, más rápido y de manera más sostenible en el tiempo.

Con TECH los enfermeros experimentan una forma de aprender que está moviendo los cimientos de las universidades tradicionales de todo el mundo.



Según el Dr. Gérvas, el caso clínico es la presentación comentada de un paciente, o grupo de pacientes, que se convierte en «caso», en un ejemplo o modelo que ilustra algún componente clínico peculiar, bien por su poder docente, bien por su singularidad o rareza. Es esencial que el caso se apoye en la vida profesional actual, intentando recrear los condicionantes reales en la práctica profesional de la enfermería.

“

¿Sabías que este método fue desarrollado en 1912, en Harvard, para los estudiantes de Derecho? El método del caso consistía en presentarles situaciones complejas reales para que tomaran decisiones y justificasen cómo resolverlas. En 1924 se estableció como método estándar de enseñanza en Harvard”

La eficacia del método se justifica con cuatro logros fundamentales:

1. Los enfermeros que siguen este método no solo consiguen la asimilación de conceptos, sino un desarrollo de su capacidad mental, mediante ejercicios de evaluación de situaciones reales y aplicación de conocimientos.
2. El aprendizaje se concreta de una manera sólida en capacidades prácticas que permiten al profesional de la enfermería una mejor integración del conocimiento en el ámbito hospitalario o de atención primaria.
3. Se consigue una asimilación más sencilla y eficiente de las ideas y conceptos, gracias al planteamiento de situaciones que han surgido de la realidad.
4. La sensación de eficiencia del esfuerzo invertido se convierte en un estímulo muy importante para el alumnado, que se traduce en un interés mayor en los aprendizajes y un incremento del tiempo dedicado a trabajar en el curso.



Relearning Methodology

TECH aúna de forma eficaz la metodología del Estudio de Caso con un sistema de aprendizaje 100% online basado en la reiteración, que combina 8 elementos didácticos diferentes en cada lección.

Potenciamos el Estudio de Caso con el mejor método de enseñanza 100% online: el Relearning.



El enfermero(a) aprenderá mediante casos reales y resolución de situaciones complejas en entornos simulados de aprendizaje. Estos simulacros están desarrollados a partir de software de última generación que permiten facilitar el aprendizaje inmersivo.

Situado a la vanguardia pedagógica mundial, el método Relearning ha conseguido mejorar los niveles de satisfacción global de los profesionales que finalizan sus estudios, con respecto a los indicadores de calidad de la mejor universidad online en habla hispana (Universidad de Columbia).

Con esta metodología se han capacitado más de 175.000 enfermeros con un éxito sin precedentes en todas las especialidades con independencia de la carga práctica.

Nuestra metodología pedagógica está desarrollada en un entorno de máxima exigencia, con un alumnado universitario de un perfil socioeconómico alto y una media de edad de 43,5 años.

El Relearning te permitirá aprender con menos esfuerzo y más rendimiento, implicándote más en tu especialización, desarrollando el espíritu crítico, la defensa de argumentos y el contraste de opiniones: una ecuación directa al éxito.

En nuestro programa, el aprendizaje no es un proceso lineal, sino que sucede en espiral (aprender, desaprender, olvidar y reaprender). Por eso, se combinan cada uno de estos elementos de forma concéntrica.

La puntuación global que obtiene el sistema de aprendizaje de TECH es de 8.01, con arreglo a los más altos estándares internacionales.



Este programa ofrece los mejores materiales educativos, preparados a conciencia para los profesionales:



Material de estudio

Todos los contenidos didácticos son creados por los especialistas que van a impartir el programa universitario, específicamente para él, de manera que el desarrollo didáctico sea realmente específico y concreto.

Estos contenidos son aplicados después al formato audiovisual, para crear el método de trabajo online de TECH. Todo ello, con las técnicas más novedosas que ofrecen piezas de gran calidad en todos y cada uno los materiales que se ponen a disposición del alumno.



Técnicas y procedimientos de enfermería en vídeo

TECH acerca al alumno las técnicas más novedosas, los últimos avances educativos y al primer plano de la actualidad en técnicas de enfermería. Todo esto, en primera persona, con el máximo rigor, explicado y detallado para contribuir a la asimilación y comprensión del estudiante. Y lo mejor de todo, puedes verlos las veces que quieras.



Resúmenes interactivos

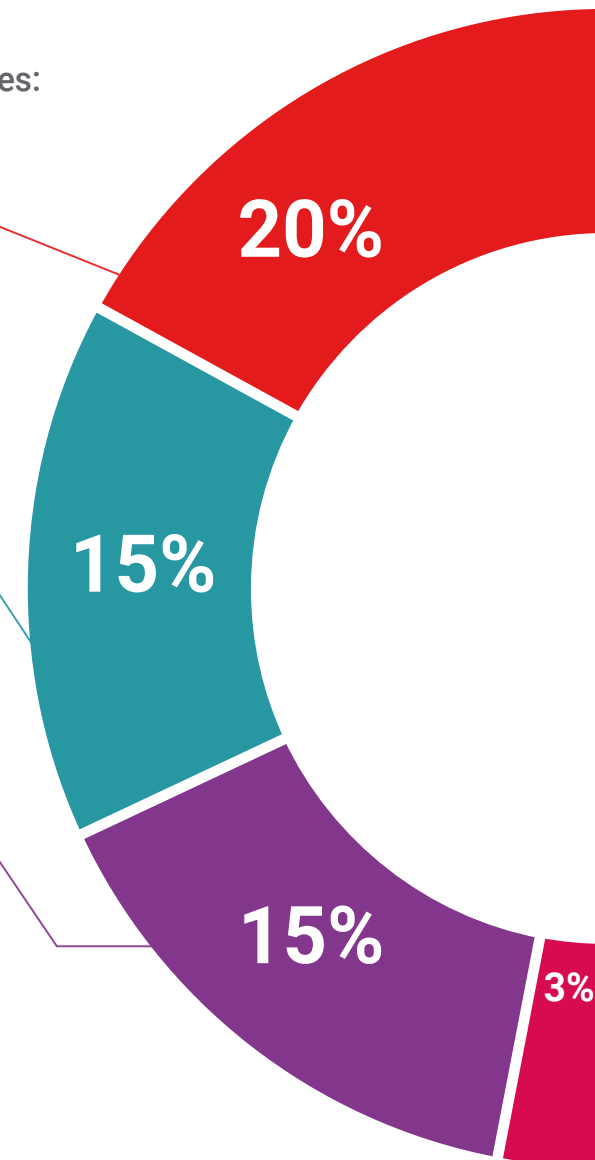
El equipo de TECH presenta los contenidos de manera atractiva y dinámica en píldoras multimedia que incluyen audios, vídeos, imágenes, esquemas y mapas conceptuales con el fin de afianzar el conocimiento.

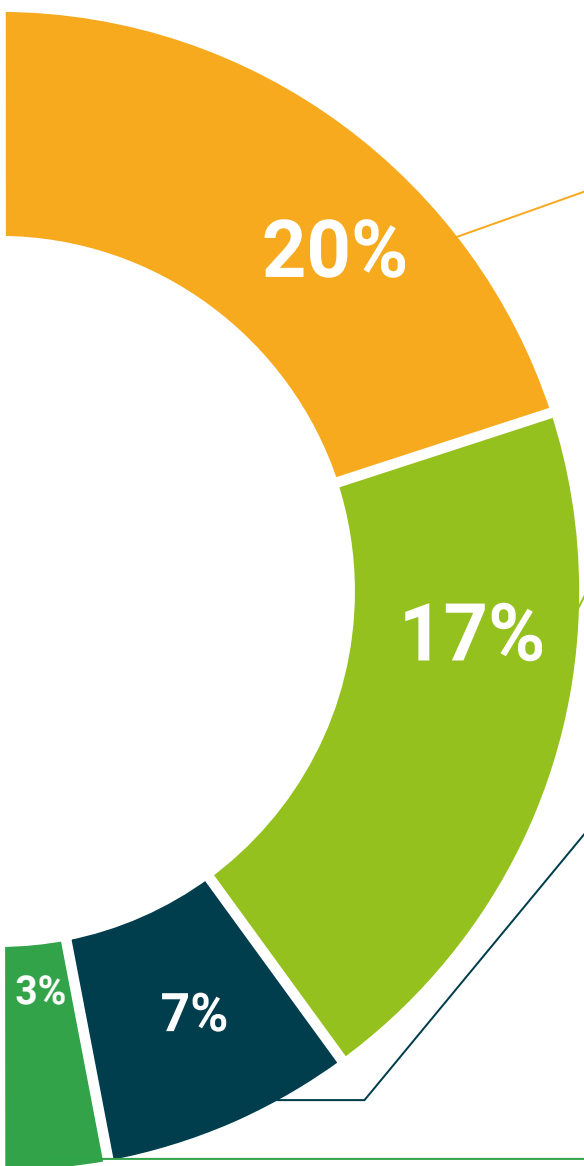
Este exclusivo sistema educativo para la presentación de contenidos multimedia fue premiado por Microsoft como "Caso de éxito en Europa".



Lecturas complementarias

Artículos recientes, documentos de consenso y guías internacionales, entre otros. En la biblioteca virtual de TECH el estudiante tendrá acceso a todo lo que necesita para completar su capacitación.





Análisis de casos elaborados y guiados por expertos

El aprendizaje eficaz tiene, necesariamente, que ser contextual. Por eso, TECH presenta los desarrollos de casos reales en los que el experto guiará al alumno a través del desarrollo de la atención y la resolución de las diferentes situaciones: una manera clara y directa de conseguir el grado de comprensión más elevado.



Testing & Retesting

Se evalúan y reevalúan periódicamente los conocimientos del alumno a lo largo del programa, mediante actividades y ejercicios evaluativos y autoevaluativos: para que, de esta manera, el estudiante compruebe cómo va consiguiendo sus metas.



Clases magistrales

Existe evidencia científica sobre la utilidad de la observación de terceros expertos. El denominado Learning from an Expert afianza el conocimiento y el recuerdo, y genera seguridad en las futuras decisiones difíciles.



Guías rápidas de actuación

TECH ofrece los contenidos más relevantes del curso en forma de fichas o guías rápidas de actuación. Una manera sintética, práctica y eficaz de ayudar al estudiante a progresar en su aprendizaje.



06

Titulación

El Diplomado en Gestante con Patología Hematológica y Cardíaca, Nuevos Protocolos de Actuación garantiza, además de la capacitación más rigurosa y actualizada, el acceso a un título de Diplomado expedido por TECH Universidad Tecnológica.



“

Supera con éxito este programa y recibe tu titulación universitaria sin desplazamientos ni farragosos trámites”

Este **Diplomado en Gestante con Patología Hematológica y Cardíaca, Nuevos Protocolos de Actuación para Matronas** contiene el programa científico más completo y actualizado del mercado.

Tras la superación de la evaluación, el alumno recibirá por correo postal* con acuse de recibo su correspondiente título de **Diplomado** emitido por **TECH Universidad Tecnológica**.

El título expedido por **TECH Universidad Tecnológica** expresará la calificación que haya obtenido en el Diplomado, y reunirá los requisitos comúnmente exigidos por las bolsas de trabajo, oposiciones y comités evaluadores de carreras profesionales.

Título: **Diplomado en Gestante con Patología Hematológica y Cardíaca, Nuevos Protocolos de Actuación para Matronas**

Modalidad: **online**

Duración: **6 semanas**



*Apostilla de La Haya. En caso de que el alumno solicite que su título en papel recabe la Apostilla de La Haya, TECH EDUCATION realizará las gestiones oportunas para su obtención, con un coste adicional.



Diplomado

Gestante con Patología Hematológica y Cardíaca, Nuevos Protocolos de Actuación para Matronas

- » Modalidad: online
- » Duración: 6 semanas
- » Titulación: TECH Universidad Tecnológica
- » Horario: a tu ritmo
- » Exámenes: online

Diplomado

Gestante con Patología Hematológica y Cardíaca, Nuevos Protocolos de Actuación para Matronas

