

**Diplomado**

Gestante con Patología Hematológica  
y Cardíaca para Enfermería



## Diplomado Gestante con Patología Hematológica y Cardíaca para Enfermería

- » Modalidad: online
- » Duración: 6 semanas
- » Titulación: TECH Universidad Tecnológica
- » Horario: a tu ritmo
- » Exámenes: online

Acceso web: [www.techtute.com/enfermeria/curso-universitario/gestante-patologia-hematologica-cardiaca-enfermeria](http://www.techtute.com/enfermeria/curso-universitario/gestante-patologia-hematologica-cardiaca-enfermeria)

# Índice

01

Presentación

---

*pág. 4*

02

Objetivos

---

*pág. 8*

03

Dirección del curso

---

*pág. 12*

04

Estructura y contenido

---

*pág. 18*

05

Metodología

---

*pág. 22*

06

Titulación

---

*pág. 30*

01

# Presentación

Es crucial que los enfermeros estén plenamente preparados para brindar atención especializada a las gestantes que presentan patología hematológica y cardíaca. Y es que estas condiciones médicas pueden complicar significativamente el embarazo y el parto, requiriendo una monitorización cuidadosa y una gestión integral. Por eso, la evaluación regular de los parámetros hematológicos y cardíacos, junto con una vigilancia constante de posibles signos de deterioro, son fundamentales para garantizar el bienestar tanto de la madre como del feto. Con esta perspectiva, TECH ha creado un programa integral, completamente en línea y adaptable a las necesidades específicas de cada alumno, evitando la necesidad de seguir horarios preestablecidos. Asimismo, se apoya en la innovadora técnica educativa denominada *Relearning*.



“

*Con este Diplomado 100% online, identificarás de manera temprana posibles complicaciones, interviniendo de manera oportuna y colaborando de manera efectiva con el equipo médico multidisciplinario”*

La atención a la gestante con patología hematológica y cardíaca representa un desafío significativo para los profesionales de enfermería, pues requiere una atención integral y especializada. Así, es fundamental realizar una evaluación exhaustiva de la paciente, considerando tanto su estado gestacional como sus condiciones médicas preexistentes.

Por ello, TECH ha diseñado este Diplomado, el cual ofrecerá una amplia gama de contenidos, equipando a los enfermeros con los conocimientos necesarios para brindar atención integral y especializada a las gestantes en estas circunstancias. De esta forma, se abordará el manejo de las patologías hematológicas que pueden surgir durante la gestación, como la anemia gestacional y las trombopenias.

Asimismo, la titulación profundizará de manera exhaustiva en la enfermedad hemolítica perinatal, una condición que hasta hace poco tiempo representaba una amenaza significativa para la salud fetal y neonatal, debido a la falta de comprensión adecuada. En este sentido, mediante un enfoque detallado en esta patología, los enfermeros adquirirán el conocimiento necesario para reconocer los signos y síntomas, así como para implementar intervenciones preventivas y terapéuticas.

Finalmente, se abordarán las principales controversias en torno a las patologías cardíacas en la gestación, ya que algunas de estas condiciones pueden representar contraindicaciones para el embarazo. A través de debates y análisis críticos, los egresados también analizarán las complejidades de estas enfermedades, comprendiendo los desafíos que presentan en el contexto del embarazo.

En esta situación, TECH ha ideado un plan de estudios completo y 100% digital, permitiendo al alumnado acceder a los materiales educativos usando solo un dispositivo electrónico conectado a la red. Esta propuesta se fundamenta en el *Relearning*, el cual fomenta la repetición de ideas esenciales para mejorar la comprensión de los contenidos. Además, el programa tiene un equipo docente compuesto por expertos en el campo de la Enfermería y la Obstetricia, entre los que se encuentran dos Directores invitados Internacionales con una destacada trayectoria en estas áreas, que impartirán Masterclasses únicas y adicionales.

Este **Diplomado en Gestante con Patología Hematológica y Cardíaca para Enfermería** contiene el programa científico más completo y actualizado del mercado. Sus características más destacadas son:

- ♦ El desarrollo de casos prácticos presentados por expertos en la Gestante con Patología Hematológica y Cardíaca para Enfermería
- ♦ Los contenidos gráficos, esquemáticos y eminentemente prácticos con los que está concebido recogen una información científica y práctica sobre aquellas disciplinas indispensables para el ejercicio profesional
- ♦ Los ejercicios prácticos donde realizar el proceso de autoevaluación para mejorar el aprendizaje
- ♦ Su especial hincapié en metodologías innovadoras
- ♦ Las lecciones teóricas, preguntas al experto, foros de discusión de temas controvertidos y trabajos de reflexión individual
- ♦ La disponibilidad de acceso a los contenidos desde cualquier dispositivo fijo o portátil con conexión a internet



*Este programa te acercará a expertos internacionales, quienes compartirán sus conocimientos de Enfermería y Obstetricia a través de una Masterclass que profundizará en las patologías de la gestante”*

“

*Podrás mantener una comunicación abierta y efectiva con el equipo médico interdisciplinario, para coordinar un plan de atención integral que optimice los resultados para las pacientes gestantes de alto riesgo”*

El programa incluye en su cuadro docente a profesionales del sector que vierten en esta capacitación la experiencia de su trabajo, además de reconocidos especialistas de sociedades de referencia y universidades de prestigio.

Su contenido multimedia, elaborado con la última tecnología educativa, permitirá al profesional un aprendizaje situado y contextual, es decir, un entorno simulado que proporcionará una capacitación inmersiva programada para entrenarse ante situaciones reales.

El diseño de este programa se centra en el Aprendizaje Basado en Problemas, mediante el cual el profesional deberá tratar de resolver las distintas situaciones de práctica profesional que se le planteen a lo largo del curso académico. Para ello, contará con la ayuda de un novedoso sistema de vídeo interactivo realizado por reconocidos expertos.

*Analizarás las controversias relacionadas con las patologías cardíacas en la gestación, dada la complejidad de estas condiciones y sus posibles implicaciones para el embarazo.*

*Abordarás condiciones como la anemia gestacional y las trombopenias, manejando herramientas para su tratamiento y seguimiento adecuados, con el objetivo de optimizar la salud materna y fetal.*



02

# Objetivos

Los objetivos de este Diplomado se centrarán en dotar a los enfermeros de los conocimientos, habilidades y competencias necesarias para brindar una atención de calidad y segura a las gestantes que presentan estas condiciones médicas complejas. Entre los objetivos principales, se contará comprender las patologías hematológicas y cardíacas más frecuentes durante la gestación, incluyendo su fisiopatología, manejo y tratamiento. Además, se capacitará a los profesionales para identificar precozmente posibles complicaciones, intervenir de manera oportuna y colaborar eficazmente con el equipo interdisciplinario en la toma de decisiones clínicas.





“

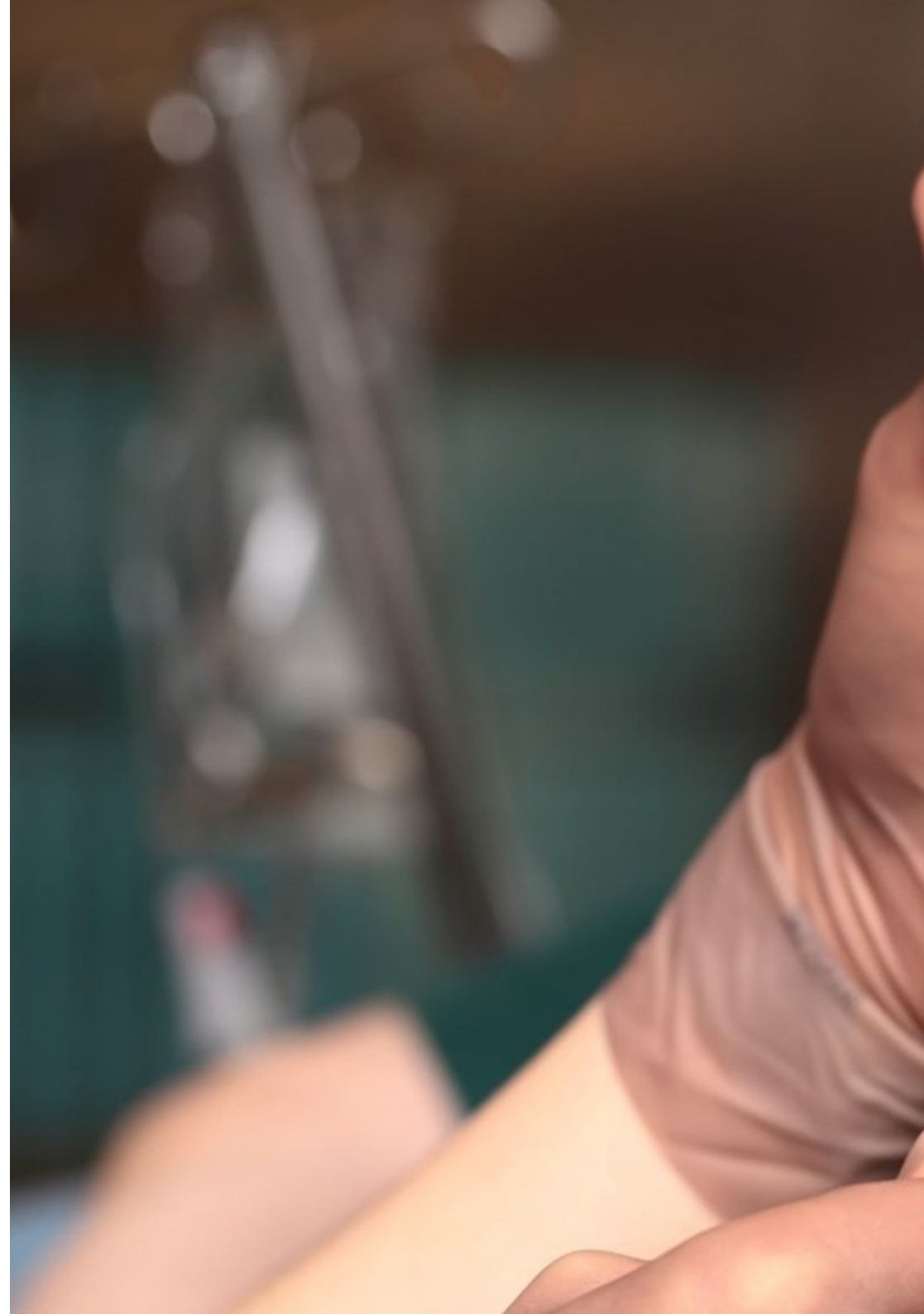
*Fortalecerás tu práctica clínica, ofreciendo una atención holística y basada en evidencia a las gestantes con patología hematológica y cardíaca, gracias a los mejores materiales didácticos, a la vanguardia científica”*



## Objetivos generales

---

- ♦ Actualizar los conocimientos en patologías del primer trimestre de gestación
- ♦ Integrar conocimientos novedosos acerca de malformaciones fetales, sus causas y su resolución
- ♦ Instruir sobre la patología hemorrágica del primer trimestre y sus diagnósticos diferenciales
- ♦ Actualizar los conocimientos del alumno en todo lo relacionado con la patología del aparato digestivo y su interacción con la gestación
- ♦ Informar sobre medicación de las patologías digestivas y su posible teratogénesis
- ♦ Integrar las dificultades diagnósticas de las enfermedades digestivas en el embarazo por los cambios fisiológicos que en él se producen
- ♦ Actualizar los conocimientos en materia hematológica y cardíaca, así como sus principales particularidades en la gestación
- ♦ Integrar las diferentes transmisiones genéticas de las enfermedades hematológicas





## Objetivos específicos

---

- ♦ Aprender el manejo de las principales patologías hematológicas que acontecen durante la gestación de manera frecuente, como la anemia gestacional y las Trombopenias
- ♦ Profundizar de manera exhaustiva en la enfermedad hemolítica perinatal, la cual era causa de muerte hasta hace pocos años por su desconocimiento
- ♦ Discutir sobre las principales controversias de las patologías cardíacas en la gestación, ya que algunas de ellas pueden contraindicar el embarazo

“

*Te capacitarás para el abordaje integral de las enfermedades cardíacas en la gestación, analizando las controversias y desafíos asociados con estas condiciones, a través de una amplia biblioteca de recursos multimedia”*

03

# Dirección del curso

Los docentes de este programa universitario son expertos en el campo de la obstetricia, la hematología y la cardiología, altamente capacitados y comprometidos con la excelencia académica y el desarrollo profesional de los enfermeros. Estos mentores cuentan con una amplia experiencia clínica y una sólida capacitación académica, lo que les permite impartir conocimientos actualizados y pertinentes sobre el manejo integral de las gestantes con patologías hematológicas y cardíacas. Además, están comprometidos con el enfoque interdisciplinario, fomentando la colaboración y el trabajo en equipo entre los diferentes profesionales de la salud.





“

*La dedicación y la pasión de los docentes por la enseñanza se reflejan en su capacidad para motivarte y guiarte en tu proceso de aprendizaje, preparándote para enfrentar los desafíos clínicos y éticos”*

## Directora Invitada Internacional

La Doctora Leah McCoy es especialista en **Enfermería y Obstetricia** y ocupa el cargo de **Directora del Programa Educación en Enfermería Obstétrica** de la Clínica Mayo, en Minnesota, Estados Unidos. En este centro busca ofrecer a las enfermeras una vía innovadora para seguir una carrera como matronas. Con un especial interés en garantizar la atención de calidad, se ha dedicado en supervisar la seguridad de las pacientes.

Tras una larga trayectoria como Enfermera en el área de **Obstetricia**, se ha especializado en la **dilatación cervical ambulatoria**, el manejo de la hemorragia posparto y las urgencias obstétricas. Una de sus principales responsabilidades ha sido la **atención de partos**, pero también se ha dedicado a los **cuidados prenatales** y a la salud general de la mujer embarazada. Además, cuenta con experiencia como instructora de profesionales que desean especializarse en esta rama de la enfermería.

Por otra parte, la Doctora Leah McCoy ha formado parte del **Cuerpo de Enfermería de la Marina** de los Estados Unidos. Después de trabajar varios años como matrona, decidió ampliar sus conocimientos y se alistó con la motivación de viajar a la vez que ofrecía un servicio para su país. Gracias a su reconocida experiencia, también forma parte de la **Junta de Certificación de Matronas de Estados Unidos** y es miembro del **Colegio Americano de Enfermeras Obstetras**.

En el ámbito de la investigación, ha trabajado en diversos proyectos en el área de **Obstetricia**. Algunos de los estudios en los que ha participado se han enfocado en analizar el aumento de peso durante la gestación o en aplicar la auscultación intermitente en mujeres de bajo riesgo. También ha colaborado en un proyecto para disminuir la duración de la inducción del parto con la finalidad de reducir en un 10 % la estancia previa al momento del nacimiento del bebé.



## Dra. McCoy, Leah

---

- Directora del Programa Educación en Enfermería Obstétrica de la Clínica Mayo, Minnesota, EE. UU.
- Enfermera del Departamento de Obstetricia y Ginecología de la Clínica Mayo
- Instructora del Área de Obstetricia y Ginecología de la Clínica Mayo
- Doctorado en Enfermería Obstétrica por la Universidad Baylor
- Graduada en Enfermería por la Universidad Marquette
- Miembro de: Colegio Americano de Enfermeras Obstetras y Cuerpo de Enfermeras de la Marina de los Estados Unidos

“

*Gracias a TECH podrás aprender con los mejores profesionales del mundo”*

## Directora Invitada Internacional

La Doctora Christelle Vauloup Fellous es una destacada **viróloga** de reconocimiento internacional, que se ha desempeñado como **Vice-Presidenta del Grupo de Investigación sobre Infecciones durante el Embarazo (GRIG)**, en Francia. Cabe destacar, que ha sido miembro de prestigiosas sociedades científicas, como la **Sociedad Europea de Virología Clínica**, la **Sociedad Francesa de Microbiología (SFL)** y la **Sociedad Francófona de Patología Infecciosa (SPILF)**.

Asimismo, ha sido **Coordinadora del Centro Nacional de Referencia (CNR) de Infecciones Rubeolares Materno-Fetales**, donde ha jugado un papel crucial en la centralización y mejora de los diagnósticos relacionados con esta enfermedad. También ha sido **Responsable del Laboratorio Nacional de Referencia de la Organización Mundial de la Salud (OMS) para la Rubéola**, consolidando su posición como una autoridad en la investigación y manejo de **Infecciones Virales** que afectan a las **mujeres embarazadas** y a sus hijos.

Además de sus responsabilidades en el campo de la **Rubéola**, se ha convertido en una figura clave en el **diagnóstico serológico y prenatal** en los centros hospitalarios de Francia. De hecho, su trabajo en este ámbito le ha permitido mejorar significativamente la detección y el tratamiento de **infecciones durante el embarazo**. Igualmente, sobresale su labor como miembro activo de diversos **grupos de trabajo** para el **Ministerio Francés de Sanidad**, en los que ha contribuido a la implementación de protocolos de **detección sistemática de Citomegalovirus (CMV)** en donantes de gametos y embriones, así como en **mujeres embarazadas**.

A lo largo de su carrera, la Doctora Christelle Vauloup Fellous ha sido una prolífica **autora e investigadora**, con publicaciones destacadas que han explorado temas como la **transferencia transplacentaria de anticuerpos neutralizantes anti-SARS-CoV-2** y la **prevalencia de la toxoplasmosis materna y congénita**. En este sentido, su trabajo ha tenido un impacto directo en la mejora de la **salud materno-fetal** a nivel global.





## Dra. Vauloup Fellous, Christell

- Vice-Presidenta del Grupo de Investigación sobre Infecciones durante el Embarazo (GRIG), Francia
- Coordinadora del Centro Nacional de Referencia (CNR) de Infecciones Rubeolares Materno-Fetales
- Responsable del Laboratorio Nacional de Referencia de la OMS para la Rubéola
- Responsable del Diagnóstico Serológico y Prenatal en Centros Hospitalarios
- Miembro del Grupo de Trabajo en Detección del Citomegalovirus en Donantes de Gametos y Embriones (Ministerio Francés de Sanidad)
- Miembro del Grupo de Trabajo en Detección Sistemática de la Infección por CMV durante el Embarazo (Ministerio Francés de Sanidad)
- Miembro del Grupo de Trabajo en Implementación de la Declaración Obligatoria de la Rubéola (Ministerio Francés de Sanidad)
- Miembro del Grupo de Trabajo en Prevención de la Infección por Citomegalovirus en Mujeres Embarazadas (Ministerio Francés de Sanidad)
- Doctora en Virología por la Universidad Pierre y Marie Curie
- Máster en Ciencias, Virología Médica, por la Universidad Denis Diderot
- Licenciada en Farmacia por la Universidad Paris-Sud
- Licenciada en Biología por la Universidad Paris-Sud
- Miembro de: Sociedad Francesa de Microbiología (SFL), Sociedad Francófona de Patología Infecciosa (SPILF) y Sociedad Europea de Virología Clínica



*Aprovecha la oportunidad para conocer los últimos avances en esta materia para aplicarla a tu práctica diaria”*

## Dirección



### Dña. Hernando Orejudo, Isabel

- ♦ Enfermera Especialista en Ginecología y Obstetricia
- ♦ Matrona. Hospital Clínico San Carlos
- ♦ Enfermera en Consulta Externa. Hospital Universitario La Paz
- ♦ Diplomado Universitario en Enfermería. Universidad Autónoma de Madrid

## Profesores

### D. Márquez Espinar, Gumersindo

- ♦ Matrón en el Hospital Clínico San Carlos, Madrid
- ♦ Docente en la Universidad Pontificia de Salamanca
- ♦ Grado en Enfermería
- ♦ Grado en Podología
- ♦ Máster Universitario en Investigación en Cuidados

### Dña. Hernández Lachehab, Sonia

- ♦ Enfermera del Servicio de Atención Rural en Madrid
- ♦ Matrona en el Hospital Universitario Clínico San Carlos de Madrid
- ♦ Enfermera de Atención Primaria en SERMAS
- ♦ Diplomada en Enfermería por la Universidad de Alcalá
- ♦ Enfermería en las Urgencias Extrahospitalaria
- ♦ Especialista en Obstetricia y Ginecología / Matrona por la Unidad Docente de Madrid
- ♦ Experto Universitario en Procesos de Intervenciones Enfermeras al Paciente Pediátrico en Situaciones de Riesgo



**Dña. De Miguel González, María José**

- ◆ Enfermera en la Unidad de Obstetricia y Ginecología del Hospital Clínico San Carlos
- ◆ Enfermera Adjunta al Hospital Clínico San Carlos
- ◆ Enfermera por la Universidad de Salamanca

**Dña. De la Torre Arandilla, Ana**

- ◆ Matrona en el Servicio de Obstetricia del Hospital Universitario Puerta De Hierro
- ◆ Matrona en el Hospital Clínico San Carlos
- ◆ Especialidad Obstétrico-Ginecológica por el Hospital Universitario Puerta De Hierro
- ◆ Docente de la Academia CTO
- ◆ Integrante del equipo de investigación de la tesis doctoral “Aplicación clínica de la ciencia enfermera, ¿realidad presente o tarea pendiente?” en el Hospital Universitario La Paz
- ◆ Diplomada Universitaria en Enfermería por la Universidad Autónoma de Madrid



*Una experiencia de capacitación  
única, clave y decisiva para impulsar  
tu desarrollo profesional*

04

# Estructura y contenido

El programa ofrecerá contenidos diseñados específicamente para dotar a los enfermos de habilidades y conocimientos necesarios para brindar una atención integral y especializada a las gestantes con patologías hematológicas y cardíacas. Desde el abordaje de las principales patologías hematológicas, como la anemia gestacional y las trombopenias, hasta el estudio detallado de la enfermedad hemolítica perinatal, el curso profundizará en la fisiopatología y tratamiento de estas condiciones, equipando a los profesionales con las herramientas necesarias para identificar y gestionar eficazmente cualquier complicación que pueda surgir durante el embarazo.



“

*Abarcarás las controversias y desafíos asociados con las patologías cardíacas en la gestación, comprendiendo los riesgos y beneficios del embarazo en pacientes con enfermedades cardíacas preexistentes”*

## Módulo 1. Gestante con problemas hematológicos y cardíacos

- 1.1. Anemia gestacional
  - 1.1.1. Concepto
  - 1.1.2. Etiopatogenia y repercusión fetal
  - 1.1.3. Tipos de anemias
    - 1.1.3.1. Anemia microcítica
    - 1.1.3.2. Anemia normocítica
    - 1.1.3.3. Anemia macrocítica
  - 1.1.4. Tratamiento y profilaxis
  - 1.1.5. Otras formas de anemia
    - 1.1.5.1. Anemia falciforme o drepanocítica
    - 1.1.5.2. Talasemia
- 1.2. Trombocitopenias
  - 1.2.1. Trombopenia esencial del embarazo
    - 1.2.1.1. Causas e incidencia
    - 1.2.1.2. Diagnóstico
    - 1.2.1.3. Conducta obstétrica
  - 1.2.2. Púrpura trombocitopénica idiopática
    - 1.2.2.1. Causas e incidencia
    - 1.2.2.2. Diagnóstico
    - 1.2.2.3. Conducta obstétrica
  - 1.2.3. Trombopenia Neonatal Aloinmune
    - 1.2.3.1. Causas e incidencia
    - 1.2.3.2. Diagnóstico
    - 1.2.3.3. Conducta obstétrica
  - 1.2.4. Trombopenia asociada a estados hipertensivos del embarazo
  - 1.2.5. Manejo terapéutico de las Trombopenias en la gestación
  - 1.2.6. Manejo terapéutico del recién nacido de madre con Trombopenia



- 1.3. Problemas de coagulación
  - 1.3.1. Enfermedad de Von Willebrand
    - 1.3.1.1. Definición y epidemiología
    - 1.3.1.2. Consideraciones en el parto
  - 1.3.2. Hemofilias
    - 1.3.2.1. Definición y epidemiología
    - 1.3.2.2. Tipos
      - 1.3.2.2.1. Hemofilia A
      - 1.3.2.2.2. Hemofilia B
    - 1.3.2.3. Patrones de herencia cromosómica de la hemofilia
    - 1.3.2.4. Consideraciones en el parto
- 1.4. Síndrome varicoso
  - 1.4.1. Concepto y fisiopatología
  - 1.4.2. Clínica
  - 1.4.3. Diagnóstico
  - 1.4.4. Hemorroides
  - 1.4.5. Varices vulvares
- 1.5. Enfermedad hemolítica perinatal
  - 1.5.1. Concepto
  - 1.5.2. Fisiopatología
  - 1.5.3. Isoinmunización Rh
  - 1.5.4. Isoinmunización ABO
- 1.6. Enfermedad tromboembólica en el embarazo y puerperio: Trombosis Venosa Profunda y Tromboembolismo Pulmonar
  - 1.6.1. Etiopatogenia y factores de riesgo
  - 1.6.2. Tratamiento
- 1.7. Gestante con cardiopatías. Exploración cardíaca en el embarazo
  - 1.7.1. Modificaciones cardíacas en el embarazo
  - 1.7.2. Epidemiología de la patología cardíaca en la gestación
  - 1.7.3. Clasificación del riesgo de las cardiopatías en la gestación
  - 1.7.4. Consejo preconcepcional a la gestante cardiópata
  - 1.7.5. Situaciones que contraindican la gestación
  - 1.7.6. Manejo y elección de la vía del parto
- 1.8. La gestante con valvulopatías
  - 1.8.1. Estenosis mitral
  - 1.8.2. Estenosis aórtica
  - 1.8.3. Insuficiencia mitral
  - 1.8.4. Insuficiencia aórtica
  - 1.8.5. Insuficiencia tricúspidea
  - 1.8.6. Prótesis valvulares
- 1.9. Arritmias en el embarazo
  - 1.9.1. Taquicardia supraventricular paroxística
  - 1.9.2. Fibrilación auricular
  - 1.9.3. Arritmias ventriculares
  - 1.9.4. Bradiarritmias
- 1.10. La gestante con patología cardíaca congénita
  - 1.10.1. Tetralogía de Fallot
  - 1.10.2. Coartación de aorta
  - 1.10.3. Síndrome de Marfan
  - 1.10.4. Ventrículo único
  - 1.10.5. Fontan
  - 1.10.6. La gestante con trasplante cardíaco



*Te prepararás para para brindar una atención basada en evidencia a las gestantes con patología hematológica y cardíaca, contribuyendo a mejorar los resultados materno-fetales"*

# 05

# Metodología

Este programa de capacitación ofrece una forma diferente de aprender. Nuestra metodología se desarrolla a través de un modo de aprendizaje de forma cíclica: ***el Relearning***.

Este sistema de enseñanza es utilizado, por ejemplo, en las facultades de medicina más prestigiosas del mundo y se ha considerado uno de los más eficaces por publicaciones de gran relevancia como el ***New England Journal of Medicine***.







“

*Descubre el Relearning, un sistema que abandona el aprendizaje lineal convencional para llevarte a través de sistemas cíclicos de enseñanza: una forma de aprender que ha demostrado su enorme eficacia, especialmente en las materias que requieren memorización”*

## En TECH Nursing School empleamos el Método del Caso

Ante una determinada situación concreta, ¿qué debería hacer un profesional? A lo largo del programa, los estudiantes se enfrentarán a múltiples casos clínicos simulados, basados en pacientes reales en los que deberán investigar, establecer hipótesis y, finalmente, resolver la situación. Existe abundante evidencia científica sobre la eficacia del método. Los enfermeros aprenden mejor, más rápido y de manera más sostenible en el tiempo.

*Con TECH los enfermeros experimentan una forma de aprender que está moviendo los cimientos de las universidades tradicionales de todo el mundo.*



Según el Dr. Gérvas, el caso clínico es la presentación comentada de un paciente, o grupo de pacientes, que se convierte en «caso», en un ejemplo o modelo que ilustra algún componente clínico peculiar, bien por su poder docente, bien por su singularidad o rareza. Es esencial que el caso se apoye en la vida profesional actual, intentando recrear los condicionantes reales en la práctica profesional de la enfermería.

“

*¿Sabías que este método fue desarrollado en 1912, en Harvard, para los estudiantes de Derecho? El método del caso consistía en presentarles situaciones complejas reales para que tomaran decisiones y justificasen cómo resolverlas. En 1924 se estableció como método estándar de enseñanza en Harvard”*

#### La eficacia del método se justifica con cuatro logros fundamentales:

1. Los enfermeros que siguen este método no solo consiguen la asimilación de conceptos, sino un desarrollo de su capacidad mental, mediante ejercicios de evaluación de situaciones reales y aplicación de conocimientos.
2. El aprendizaje se concreta de una manera sólida en capacidades prácticas que permiten al profesional de la enfermería una mejor integración del conocimiento en el ámbito hospitalario o de atención primaria.
3. Se consigue una asimilación más sencilla y eficiente de las ideas y conceptos, gracias al planteamiento de situaciones que han surgido de la realidad.
4. La sensación de eficiencia del esfuerzo invertido se convierte en un estímulo muy importante para el alumnado, que se traduce en un interés mayor en los aprendizajes y un incremento del tiempo dedicado a trabajar en el curso.



## Relearning Methodology

TECH aúna de forma eficaz la metodología del Estudio de Caso con un sistema de aprendizaje 100% online basado en la reiteración, que combina 8 elementos didácticos diferentes en cada lección.

Potenciamos el Estudio de Caso con el mejor método de enseñanza 100% online: el Relearning.



*El enfermero(a) aprenderá mediante casos reales y resolución de situaciones complejas en entornos simulados de aprendizaje. Estos simulacros están desarrollados a partir de software de última generación que permiten facilitar el aprendizaje inmersivo.*

Situado a la vanguardia pedagógica mundial, el método Relearning ha conseguido mejorar los niveles de satisfacción global de los profesionales que finalizan sus estudios, con respecto a los indicadores de calidad de la mejor universidad online en habla hispana (Universidad de Columbia).

Con esta metodología se han capacitado más de 175.000 enfermeros con un éxito sin precedentes en todas las especialidades con independencia de la carga práctica.

Nuestra metodología pedagógica está desarrollada en un entorno de máxima exigencia, con un alumnado universitario de un perfil socioeconómico alto y una media de edad de 43,5 años.

*El Relearning te permitirá aprender con menos esfuerzo y más rendimiento, implicándote más en tu especialización, desarrollando el espíritu crítico, la defensa de argumentos y el contraste de opiniones: una ecuación directa al éxito.*

En nuestro programa, el aprendizaje no es un proceso lineal, sino que sucede en espiral (aprender, desaprender, olvidar y reaprender). Por eso, se combinan cada uno de estos elementos de forma concéntrica.

La puntuación global que obtiene el sistema de aprendizaje de TECH es de 8.01, con arreglo a los más altos estándares internacionales.



Este programa ofrece los mejores materiales educativos, preparados a conciencia para los profesionales:



#### Material de estudio

Todos los contenidos didácticos son creados por los especialistas que van a impartir el programa universitario, específicamente para él, de manera que el desarrollo didáctico sea realmente específico y concreto.

Estos contenidos son aplicados después al formato audiovisual, para crear el método de trabajo online de TECH. Todo ello, con las técnicas más novedosas que ofrecen piezas de gran calidad en todos y cada uno los materiales que se ponen a disposición del alumno.



#### Técnicas y procedimientos de enfermería en vídeo

TECH acerca al alumno las técnicas más novedosas, los últimos avances educativos y al primer plano de la actualidad en técnicas de enfermería. Todo esto, en primera persona, con el máximo rigor, explicado y detallado para contribuir a la asimilación y comprensión del estudiante. Y lo mejor de todo, puedes verlos las veces que quieras.



#### Resúmenes interactivos

El equipo de TECH presenta los contenidos de manera atractiva y dinámica en píldoras multimedia que incluyen audios, vídeos, imágenes, esquemas y mapas conceptuales con el fin de afianzar el conocimiento.

Este exclusivo sistema educativo para la presentación de contenidos multimedia fue premiado por Microsoft como "Caso de éxito en Europa".



#### Lecturas complementarias

Artículos recientes, documentos de consenso y guías internacionales, entre otros. En la biblioteca virtual de TECH el estudiante tendrá acceso a todo lo que necesita para completar su capacitación.





### Análisis de casos elaborados y guiados por expertos

El aprendizaje eficaz tiene, necesariamente, que ser contextual. Por eso, TECH presenta los desarrollos de casos reales en los que el experto guiará al alumno a través del desarrollo de la atención y la resolución de las diferentes situaciones: una manera clara y directa de conseguir el grado de comprensión más elevado.



### Testing & Retesting

Se evalúan y reevalúan periódicamente los conocimientos del alumno a lo largo del programa, mediante actividades y ejercicios evaluativos y autoevaluativos: para que, de esta manera, el estudiante compruebe cómo va consiguiendo sus metas.



### Clases magistrales

Existe evidencia científica sobre la utilidad de la observación de terceros expertos. El denominado Learning from an Expert afianza el conocimiento y el recuerdo, y genera seguridad en las futuras decisiones difíciles.



### Guías rápidas de actuación

TECH ofrece los contenidos más relevantes del curso en forma de fichas o guías rápidas de actuación. Una manera sintética, práctica y eficaz de ayudar al estudiante a progresar en su aprendizaje.



06

# Titulación

El Diplomado en Gestante con Patología Hematológica y Cardíaca para Enfermería garantiza, además de la capacitación más rigurosa y actualizada, el acceso a un título de Diplomado expedido por TECH Universidad Tecnológica.





“

*Supera con éxito este programa y recibe tu titulación universitaria sin desplazamientos ni farragosos trámites”*

Este **Diplomado en Gestante con Patología Hematológica y Cardíaca para Enfermería** contiene el programa científico más completo y actualizado del mercado.

Tras la superación de la evaluación, el alumno recibirá por correo postal\* con acuse de recibo su correspondiente título de **Diplomado** emitido por **TECH Universidad Tecnológica**.

El título expedido por **TECH Universidad Tecnológica** expresará la calificación que haya obtenido en el Diplomado, y reunirá los requisitos comúnmente exigidos por las bolsas de trabajo, oposiciones y comités evaluadores de carreras profesionales.

Título: **Diplomado en Gestante con Patología Hematológica y Cardíaca para Enfermería**

Modalidad: **online**

Duración: **6 semanas**



\*Apostilla de La Haya. En caso de que el alumno solicite que su título en papel recabe la Apostilla de La Haya, TECH EDUCATION realizará las gestiones oportunas para su obtención, con un coste adicional.



## Diplomado

Gestante con Patología  
Hematológica y Cardíaca  
para Enfermería

- » Modalidad: online
- » Duración: 6 semanas
- » Titulación: TECH Universidad Tecnológica
- » Horario: a tu ritmo
- » Exámenes: online

**Diplomado**

Gestante con Patología Hematológica  
y Cardíaca para Enfermería

