

# Curso Universitario

## Epidemiología Clínica en Salud Pública para Enfermería



## Curso Universitario Epidemiología Clínica en Salud Pública para Enfermería

- » Modalidad: online
- » Duración: 6 semanas
- » Titulación: TECH Global University
- » Acreditación: 6 ECTS
- » Horario: a tu ritmo
- » Exámenes: online

Acceso web: [www.techtitute.com/enfermeria/curso-universitario/epidemiologia-clinica-salud-publica-enfermeria](http://www.techtitute.com/enfermeria/curso-universitario/epidemiologia-clinica-salud-publica-enfermeria)

# Índice

01

Presentación

---

*pág. 4*

02

Objetivos

---

*pág. 8*

03

Dirección del curso

---

*pág. 12*

04

Estructura y contenido

---

*pág. 16*

05

Metodología de estudio

---

*pág. 20*

06

Titulación

---

*pág. 30*

# 01

# Presentación

La Epidemiología Clínica en Salud Pública desempeña un papel fundamental en la práctica de Enfermería al proporcionar un marco para comprender tanto la distribución como los determinantes de la enfermedad en la población. Gracias a los principios epidemiológicos, los profesionales pueden identificar problemas de salud, evaluar las intervenciones e incluso optimizar la atención a los pacientes. Sin embargo, para ello es necesario que los enfermeros renueven sus conocimientos con asiduidad para mantenerse al día de las últimas evidencias y prácticas basadas en la investigación. Ante esto, TECH presenta un revolucionario programa universitario centrado en las recientes innovaciones que han surgido en esta materia. Además, se imparte en una flexible modalidad 100% online para adaptarse a la agenda de profesionales ocupados.





“

*Gracias a este Curso Universitario, 100% online, aplicarás los métodos epidemiológicos más innovadores para gestionar los problemas de la salud en entornos clínicos”*

Un reciente estudio de la Organización Mundial de la Salud refleja que las enfermedades no transmisibles (como afecciones cardiovasculares, Cáncer o Diabetes) son responsables de aproximadamente el 71% de todas las muertes a escala global.

Dado este escenario, la Epidemiología Clínica en Salud Pública juega un papel crucial en la identificación y abordaje de los desafíos de Salud Pública. En este sentido, los profesionales de la Enfermería pueden contribuir a prevenir estas patologías a través de intervenciones basadas en políticas de promoción de la salud en la comunidad.

En este contexto, TECH lanza un innovador programa en Epidemiología Clínica en Salud Pública para Enfermería. El itinerario académico profundizará en cuestiones que comprenden desde el diseño de estudios de intervención específicos o ensayos clínicos aleatorios pragmáticos hasta la evaluación de la calidad asistencial. De este modo, los egresados adquirirán competencias avanzadas para interpretar datos epidemiológicos e identificar tendencias en la salud de la población. Asimismo, el temario proporcionará a los enfermeros las técnicas más sofisticadas para garantizar la seguridad de los pacientes y prevenir complicaciones de salud en todo momento.

Para afianzar estos contenidos, la metodología del presente programa refuerza su carácter innovador. Así, TECH ofrece un entorno educativo 100% online, adaptado a las necesidades de los enfermeros que buscan avanzar en sus carreras. Igualmente, emplea la metodología *Relearning*, basada en la repetición de conceptos clave para fijar conocimientos y facilitar el aprendizaje. De este modo, la combinación de flexibilidad y un enfoque pedagógico robusto, lo hace altamente accesible. Además, los egresados accederán a una amplia biblioteca de innovadores recursos multimedia en diferentes formatos audiovisuales, como resúmenes interactivos, vídeos explicativos, fotografías, estudios de caso e infografías.

Este **Curso Universitario en Epidemiología Clínica en Salud Pública para Enfermería** contiene el programa científico más completo y actualizado del mercado. Sus características más destacadas son:

- ♦ El desarrollo de casos prácticos presentados por expertos Salud Pública y gestión de la Salud
- ♦ Los contenidos gráficos, esquemáticos y eminentemente prácticos con los que está concebido recogen una información científica y práctica sobre aquellas disciplinas indispensables para el ejercicio profesional
- ♦ Los ejercicios prácticos donde realizar el proceso de autoevaluación para mejorar el aprendizaje
- ♦ Su especial hincapié en metodologías innovadoras
- ♦ Las lecciones teóricas, preguntas al experto, foros de discusión de temas controvertidos y trabajos de reflexión individual
- ♦ La disponibilidad de acceso a los contenidos desde cualquier dispositivo fijo o portátil con conexión a internet



*Dispondrás de los medios educativos más modernos, con un acceso libre al Campus Virtual las 24 horas del día”*



“

*Profundizarás en los métodos más innovadores para garantizar la seguridad de los pacientes e identificar eventos adversos”*

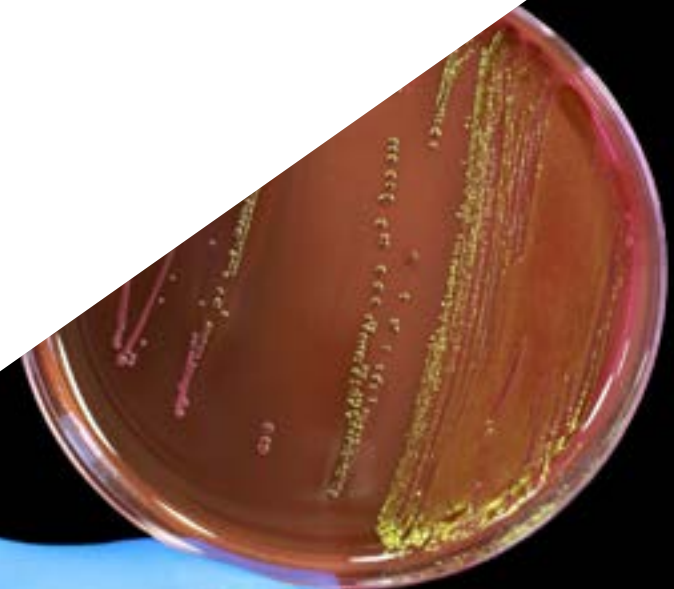
El programa incluye en su cuadro docente a profesionales del sector que vierten en esta capacitación la experiencia de su trabajo, además de reconocidos especialistas de sociedades de referencia y universidades de prestigio.

Su contenido multimedia, elaborado con la última tecnología educativa, permitirá al profesional un aprendizaje situado y contextual, es decir, un entorno simulado que proporcionará una capacitación inmersiva programada para entrenarse ante situaciones reales.

El diseño de este programa se centra en el Aprendizaje Basado en Problemas, mediante el cual el profesional deberá tratar de resolver las distintas situaciones de práctica profesional que se le planteen a lo largo del curso académico. Para ello, contará con la ayuda de un novedoso sistema de vídeo interactivo realizado por reconocidos expertos.

*¿Quieres incorporar a tu práctica clínica herramientas avanzadas destinadas a la evaluación de la calidad de estudios de intervención? Lógralo con este programa.*

*El exclusivo sistema Relearning de TECH te permitirá poner al día tus conocimientos y competencias sobre Epidemiología Clínica en Salud Pública del modo más riguroso.*



# 02

# Objetivos

Tras finalizar este Curso Universitario, el personal de Enfermería dispondrá de un exhaustivo conocimiento sobre los principios de la Epidemiología Clínica en Salud Pública (incluyendo los factores de riesgo, prevalencia y diseño de estudios epidemiológicos). En este sentido, los profesionales adquirirán competencias avanzadas para llevar a cabo estudios epidemiológicos y diseñar estrategias para prevenir enfermedades en la comunidad. Gracias a esto, los enfermeros serán capaces de abordar los factores de riesgo de patologías e implementarán intervenciones preventivas que favorezcan al control de enfermedades en la población.





“

*Desarrollarás competencias para evaluar la fiabilidad de los resultados clínicos y aplicarás la evidencia en la implementación de políticas de Salud”*



## Objetivos generales

---

- ♦ Desarrollar un marco conceptual amplio e integral de la situación, retos y necesidades de la Salud Pública en el siglo XXI
- ♦ Examinar el marco internacional y global de las políticas de Salud Pública
- ♦ Determinar los factores clave para una correcta comunicación en crisis de salud: comunicación de crisis y crisis de comunicación
- ♦ Identificar el marco teórico y metodológico para la evaluación en Salud Pública
- ♦ Identificar los pasos a seguir para la evaluación de la enfermedad utilizando datos epidemiológicos
- ♦ Compilar la metodología de investigación relacionada con la vigilancia de enfermedades
- ♦ Identificar los principales factores de riesgo y protectores en las enfermedades transmisibles y no transmisibles
- ♦ Analizar la importancia de la evaluación de la calidad de estudios de intervención
- ♦ Desarrollar los fundamentos de la epidemiología clínica, la medida de la frecuencia y la distribución de las enfermedades
- ♦ Evaluar críticamente la eficacia y la efectividad de las intervenciones clínicas, los tratamientos farmacológicos, las intervenciones quirúrgicas y las estrategias de prevención
- ♦ Fundamentar los principios del método epidemiológico
- ♦ Fundamentar los principios de la promoción de la salud, los determinantes sociales de la salud, las teorías del comportamiento relacionadas con la salud y las estrategias para fomentar estilos de vida saludables y entornos favorables a la salud
- ♦ Analizar los principales riesgos para la salud de los distintos grupos vulnerables
- ♦ Implementar una visión holística e integradora en la evaluación de impacto de los riesgos ambientales en la protección de la salud





## Objetivos específicos

---

- ♦ Desarrollar la capacidad de identificar y describir los componentes principales de un estudio de intervención, así como determinar sus diferentes tipos
- ♦ Analizar la importancia de la evaluación de la calidad de estudios de intervención
- ♦ Compilar ejemplos de estudios de intervención de buena y mala calidad
- ♦ Evaluar la metodología y el diseño de ensayos clínicos pragmáticos y explicativos
- ♦ Analizar las distintas fases del diseño de los estudios de validez de pruebas diagnósticas y la calidad y corrección metodológica de los mismos
- ♦ Fundamentar la calidad y corrección metodológica de los estudios de factores pronósticos
- ♦ Introducir la seguridad del paciente como concepto clave en la asistencia sanitaria de calidad
- ♦ Proponer actividades para la evaluación de los planes de Salud Pública, implementando estrategias basadas en la evidencia científica



*Esta titulación universitaria cuenta con una amplia gama de recursos multimedia como vídeos explicativos e infografías, impulsando un aprendizaje más ameno”*

# 03

## Dirección del curso

Para el diseño e impartición de este Curso Universitario, TECH concentra a auténticas referencias en el campo de la Epidemiología Clínica en Salud Pública. Estos profesionales cuentan con una amplia trayectoria laboral, donde han formado parte de distinguidas entidades sanitarias para optimizar el bienestar de numerosos pacientes. De esta forma, dichos especialistas han confeccionado materiales didácticos definidos por su elevada calidad y plena aplicabilidad a las exigencias del mercado laboral actual. Así, los egresados tienen las garantías que demandan para acceder a una experiencia académica inmersiva que los situará en la cúspide de la Enfermería.







“

*El equipo docente de este programa está integrado por especialistas en Salud Pública, que te ofrecerán los conocimientos con mayor aplicabilidad profesional en esta área”*

## Dirección



### Dña. Ruiz Redondo, Julia María

- ◆ Coordinadora del Grupo de Trabajo Nacional de Salud Pública 2.0 en el SEMG
- ◆ Coordinadora de la Dirección General de Salud Pública en la Consejería de Sanidad de Castilla-La Mancha
- ◆ Coordinadora del Grupo Asesor Regional de Inmunización en la Consejería de Sanidad de Castilla-La Mancha
- ◆ Inspectora Enfermera en la Gerencia de Coordinación e Inspección de Castilla la Mancha en el SESCAM
- ◆ Enfermera de Atención Especializada en el Área de Urgencia Hospitalaria en el Hospital General de Tomelloso
- ◆ Máster en Dirección Médica y Gestión Clínica por la UNED, ISCIII, Escuela Nacional de Salud
- ◆ Máster en Vacunas por la Universidad Católica San Antonio de Murcia
- ◆ Máster en Cuidados Especializados de Enfermería de Urgencias, Área de Pacientes Críticos y Post-Anestesia por la Universidad de Valencia
- ◆ Máster en Gestión de Servicios de Enfermería por la UNED
- ◆ Programa de Alta Dirección Sanitaria por la San Telmo Business School
- ◆ Graduada en Enfermería por la Universidad Católica de Ávila
- ◆ Diplomada en Enfermería por la Universidad de Jaén



## Profesores

### **Dra. Armenteros Yeguas, María Inés**

- ♦ FEA de Medicina Interna en el Centro Sanitario Sandoval, Hospital Clínico San Carlos
- ♦ Investigadora Clínica en la Fundación de Investigación Biomédica del Hospital Clínico San Carlos
- ♦ Médico Interno Residente de Medicina Interna en el Hospital Universitario Clínico San Carlos
- ♦ Máster Semipresencial en Enfermedades Infecciosas y Salud Internacional por la Universidad Miguel Hernández
- ♦ Máster en Infección por el Virus de Inmunodeficiencia Humana por la Universidad Rey Juan Carlos
- ♦ Curso de Postgrado en Fundamentos de Diseño y Estadística por la Universidad Autónoma de Barcelona
- ♦ Graduada en Medicina y Cirugía por la Universidad Complutense de Madrid

### **Dra. Sánchez Diz, Paula**

- ♦ Coordinadora Técnica de Investigación en la Sociedad Española de Médicos Generales y de Familia (SEMG)
- ♦ Coordinadora y Vocal del Comité Ejecutivo de la Red Española de Investigación en COVID persistente (REICOP)
- ♦ Auditora Técnica de UNE-EN ISO/IEC 17025 y UNE-EN ISO/IEC 17043 en laboratorios de Ensayos Clínicos
- ♦ Técnico especialista de Biología Molecular en Nasertic
- ♦ Personal Docente Investigador en la Universidad de Santiago de Compostela
- ♦ Personal Investigador Predoctoral vinculado a proyectos de investigación
- ♦ Doctora en Biología por la Universidad de Santiago de Compostela
- ♦ Licenciada/ Graduada en Biología por la Universidad de Santiago de Compostela



*Aprovecha la oportunidad para conocer los últimos avances en esta materia para aplicarla a tu práctica diaria”*

# 04

## Estructura y contenido

Mediante esta titulación, los enfermeros dispondrán de una comprensión sólida relativa a los métodos de la Epidemiología Clínica. El plan de estudios se enfocará en la evaluación de la calidad de estudios de intervención. En esta línea, los materiales brindarán a los profesionales las claves para diseñar un test diagnóstico, ateniendo a factores como la selección de la población de estudio. De este modo, los egresados adquirirán destrezas para identificar posibles problemas en la aplicación de las pruebas. Asimismo, el programa les brindará las claves para manejar herramientas como el PROM para evaluar la satisfacción de experiencia de los pacientes.





“

*Serás capaz de analizar datos epidemiológicos para identificar disparidades en la salud de la población y usarás esta información para desarrollar intervenciones efectivas en materia de Salud Pública”*

## Módulo 1. Epidemiología Clínica

- 1.1. Diseño y evaluación de la calidad de estudios de intervención en Epidemiología
  - 1.1.1. Estudios de intervención, tipos y elementos clave del diseño
  - 1.1.2. Aspectos éticos en la investigación con intervención
  - 1.1.3. Diseño de estudios de intervención específicos
  - 1.1.4. Herramientas para la evaluación de la calidad de estudios de intervención
  - 1.1.5. Evaluación crítica de estudios de intervención
  - 1.1.6. Importancia del diseño y evaluación de la calidad
- 1.2. Ensayos clínicos aleatorios pragmáticos vs explicativos
  - 1.2.1. Diferenciación entre ensayos clínicos pragmáticos y explicativos
  - 1.2.2. Implicaciones éticas de cada enfoque
  - 1.2.3. Evaluación crítica de la metodología y el diseño de cada tipo de ensayo
  - 1.2.4. Aplicación del conocimiento a la práctica clínica y la investigación
  - 1.2.5. Fomento del pensamiento crítico y la capacidad de análisis
  - 1.2.6. Diseño y conducción de estudios clínicos
- 1.3. Diseño de estudios de un test diagnóstico
  - 1.3.1. Selección de la población de estudio y definición de criterios de inclusión y exclusión
  - 1.3.2. Determinación del diseño del estudio y selección de la metodología de referencia
  - 1.3.3. Cálculo de la precisión diagnóstica y análisis de los resultados
- 1.4. Evaluación de la calidad de estudios de un test diagnóstico
  - 1.4.1. Análisis de la validez del estudio
  - 1.4.2. Evaluación de la precisión del test diagnóstico
  - 1.4.3. Análisis de la utilidad clínica del test diagnóstico
- 1.5. Diseño y evaluación de la calidad de estudios de factores pronósticos
  - 1.5.1. Selección y definición de factores pronósticos
  - 1.5.2. Diseño del estudio y selección de la población de estudio
  - 1.5.3. Evaluación de la calidad del estudio y del modelo pronóstico
- 1.6. Recomendaciones clínicas basadas en la evidencia: *GRADE 1*
  - 1.6.1. Revisión sistemática de la literatura científica. Identificación de recomendaciones clínicas
  - 1.6.2. Calidad de la evidencia y la fuerza de las recomendaciones
  - 1.6.3. Recomendaciones clínicas aplicables a la práctica clínica







- 1.6.4. Elaboración de protocolo clínico o guía clínica basada en las recomendaciones identificadas
- 1.6.5. Implementación y seguimiento del protocolo clínico o guía en la atención de pacientes. Evidencia y orientación hacia la mejora de los resultados clínicos
- 1.6.6. Evaluación periódica, mediante monitorización de indicadores de resultado clínico y la retroalimentación de los profesionales de la salud involucrados
- 1.7. Recomendaciones clínicas basadas en la evidencia: *GRADE 2*
  - 1.7.1. Análisis y síntesis de la evidencia disponible en la literatura científica para la elaboración de recomendaciones
  - 1.7.2. Identificación y evaluación de la calidad de los estudios relevantes que sustentan las recomendaciones clínicas
  - 1.7.3. Aplicación de los principios de la metodología *GRADE* para establecer la fuerza y la certeza de las recomendaciones clínicas
  - 1.7.4. Elaborar guías de práctica clínica que incorporen las recomendaciones basadas en la evidencia y que sean útiles para la toma de decisiones clínicas
  - 1.7.5. Actualización y revisión periódica de las recomendaciones clínicas en función de la evidencia científica disponible
- 1.8. Evaluación de la calidad asistencial
  - 1.8.1. Criterios y estándares de calidad desde la seguridad
  - 1.8.2. Evaluación desde la efectividad de los resultados obtenidos a través de las acciones evaluadas y sus componentes
  - 1.8.3. Medición los resultados y las experiencias del paciente, *Patient-Reported Outcome Measures (PROM)* y *Patient-Reported Experience Measures (PREM)*
  - 1.8.4. Indicadores para evaluar el grado de implicación, participación y satisfacción de los profesionales sanitarios
- 1.9. Incorporación de valores y preferencias de los pacientes: decisiones compartidas
  - 1.9.1. Comunicación efectiva y comprensión de valores y preferencias
  - 1.9.2. Educación y asesoramiento sobre opciones de tratamiento
  - 1.9.3. Facilitación de la toma de decisiones compartidas
- 1.10. Seguridad del paciente
  - 1.10.1. Identificación y registro de eventos adversos
  - 1.10.2. Análisis de errores y causas subyacentes
  - 1.10.3. Implementación de acciones correctoras y medidas de prevención

05

# Metodología de estudio

TECH es la primera universidad en el mundo que combina la metodología de los **case studies** con el **Relearning**, un sistema de aprendizaje 100% online basado en la reiteración dirigida.

Esta disruptiva estrategia pedagógica ha sido concebida para ofrecer a los profesionales la oportunidad de actualizar conocimientos y desarrollar competencias de un modo intensivo y riguroso. Un modelo de aprendizaje que coloca al estudiante en el centro del proceso académico y le otorga todo el protagonismo, adaptándose a sus necesidades y dejando de lado las metodologías más convencionales.





“

*TECH te prepara para afrontar nuevos retos en entornos inciertos y lograr el éxito en tu carrera”*

## El alumno: la prioridad de todos los programas de TECH

En la metodología de estudios de TECH el alumno es el protagonista absoluto. Las herramientas pedagógicas de cada programa han sido seleccionadas teniendo en cuenta las demandas de tiempo, disponibilidad y rigor académico que, a día de hoy, no solo exigen los estudiantes sino los puestos más competitivos del mercado.

Con el modelo educativo asincrónico de TECH, es el alumno quien elige el tiempo que destina al estudio, cómo decide establecer sus rutinas y todo ello desde la comodidad del dispositivo electrónico de su preferencia. El alumno no tendrá que asistir a clases en vivo, a las que muchas veces no podrá acudir. Las actividades de aprendizaje las realizará cuando le venga bien. Siempre podrá decidir cuándo y desde dónde estudiar.

“

*En TECH NO tendrás clases en directo  
(a las que luego nunca puedes asistir)”*



### Los planes de estudios más exhaustivos a nivel internacional

TECH se caracteriza por ofrecer los itinerarios académicos más completos del entorno universitario. Esta exhaustividad se logra a través de la creación de temarios que no solo abarcan los conocimientos esenciales, sino también las innovaciones más recientes en cada área.

Al estar en constante actualización, estos programas permiten que los estudiantes se mantengan al día con los cambios del mercado y adquieran las habilidades más valoradas por los empleadores. De esta manera, quienes finalizan sus estudios en TECH reciben una preparación integral que les proporciona una ventaja competitiva notable para avanzar en sus carreras.

Y además, podrán hacerlo desde cualquier dispositivo, pc, tableta o smartphone.

“

*El modelo de TECH es asincrónico, de modo que te permite estudiar con tu pc, tableta o tu smartphone donde quieras, cuando quieras y durante el tiempo que quieras”*

## Case studies o Método del caso

El método del caso ha sido el sistema de aprendizaje más utilizado por las mejores escuelas de negocios del mundo. Desarrollado en 1912 para que los estudiantes de Derecho no solo aprendiesen las leyes a base de contenidos teóricos, su función era también presentarles situaciones complejas reales. Así, podían tomar decisiones y emitir juicios de valor fundamentados sobre cómo resolverlas. En 1924 se estableció como método estándar de enseñanza en Harvard.

Con este modelo de enseñanza es el propio alumno quien va construyendo su competencia profesional a través de estrategias como el *Learning by doing* o el *Design Thinking*, utilizadas por otras instituciones de renombre como Yale o Stanford.

Este método, orientado a la acción, será aplicado a lo largo de todo el itinerario académico que el alumno emprenda junto a TECH. De ese modo se enfrentará a múltiples situaciones reales y deberá integrar conocimientos, investigar, argumentar y defender sus ideas y decisiones. Todo ello con la premisa de responder al cuestionamiento de cómo actuaría al posicionarse frente a eventos específicos de complejidad en su labor cotidiana.



## Método Relearning

En TECH los *case studies* son potenciados con el mejor método de enseñanza 100% online: el *Relearning*.

Este método rompe con las técnicas tradicionales de enseñanza para poner al alumno en el centro de la ecuación, proveyéndole del mejor contenido en diferentes formatos. De esta forma, consigue repasar y reiterar los conceptos clave de cada materia y aprender a aplicarlos en un entorno real.

En esta misma línea, y de acuerdo a múltiples investigaciones científicas, la reiteración es la mejor manera de aprender. Por eso, TECH ofrece entre 8 y 16 repeticiones de cada concepto clave dentro de una misma lección, presentada de una manera diferente, con el objetivo de asegurar que el conocimiento sea completamente afianzado durante el proceso de estudio.

*El Relearning te permitirá aprender con menos esfuerzo y más rendimiento, implicándote más en tu especialización, desarrollando el espíritu crítico, la defensa de argumentos y el contraste de opiniones: una ecuación directa al éxito.*



## Un Campus Virtual 100% online con los mejores recursos didácticos

Para aplicar su metodología de forma eficaz, TECH se centra en proveer a los egresados de materiales didácticos en diferentes formatos: textos, vídeos interactivos, ilustraciones y mapas de conocimiento, entre otros. Todos ellos, diseñados por profesores cualificados que centran el trabajo en combinar casos reales con la resolución de situaciones complejas mediante simulación, el estudio de contextos aplicados a cada carrera profesional y el aprendizaje basado en la reiteración, a través de audios, presentaciones, animaciones, imágenes, etc.

Y es que las últimas evidencias científicas en el ámbito de las Neurociencias apuntan a la importancia de tener en cuenta el lugar y el contexto donde se accede a los contenidos antes de iniciar un nuevo aprendizaje. Poder ajustar esas variables de una manera personalizada favorece que las personas puedan recordar y almacenar en el hipocampo los conocimientos para retenerlos a largo plazo. Se trata de un modelo denominado *Neurocognitive context-dependent e-learning* que es aplicado de manera consciente en esta titulación universitaria.

Por otro lado, también en aras de favorecer al máximo el contacto mentor-alumno, se proporciona un amplio abanico de posibilidades de comunicación, tanto en tiempo real como en diferido (mensajería interna, foros de discusión, servicio de atención telefónica, email de contacto con secretaría técnica, chat y videoconferencia).

Asimismo, este completísimo Campus Virtual permitirá que el alumnado de TECH organice sus horarios de estudio de acuerdo con su disponibilidad personal o sus obligaciones laborales. De esa manera tendrá un control global de los contenidos académicos y sus herramientas didácticas, puestas en función de su acelerada actualización profesional.



*La modalidad de estudios online de este programa te permitirá organizar tu tiempo y tu ritmo de aprendizaje, adaptándolo a tus horarios”*

### La eficacia del método se justifica con cuatro logros fundamentales:

1. Los alumnos que siguen este método no solo consiguen la asimilación de conceptos, sino un desarrollo de su capacidad mental, mediante ejercicios de evaluación de situaciones reales y aplicación de conocimientos.
2. El aprendizaje se concreta de una manera sólida en capacidades prácticas que permiten al alumno una mejor integración en el mundo real.
3. Se consigue una asimilación más sencilla y eficiente de las ideas y conceptos, gracias al planteamiento de situaciones que han surgido de la realidad.
4. La sensación de eficiencia del esfuerzo invertido se convierte en un estímulo muy importante para el alumnado, que se traduce en un interés mayor en los aprendizajes y un incremento del tiempo dedicado a trabajar en el curso.



## La metodología universitaria mejor valorada por sus alumnos

Los resultados de este innovador modelo académico son constatables en los niveles de satisfacción global de los egresados de TECH.

La valoración de los estudiantes sobre la calidad docente, calidad de los materiales, estructura del curso y sus objetivos es excelente. No en valde, la institución se convirtió en la universidad mejor valorada por sus alumnos en la plataforma de reseñas Trustpilot, obteniendo un 4,9 de 5.

*Accede a los contenidos de estudio desde cualquier dispositivo con conexión a Internet (ordenador, tablet, smartphone) gracias a que TECH está al día de la vanguardia tecnológica y pedagógica.*

*Podrás aprender con las ventajas del acceso a entornos simulados de aprendizaje y el planteamiento de aprendizaje por observación, esto es, Learning from an expert.*



Así, en este programa estarán disponibles los mejores materiales educativos, preparados a conciencia:



#### Material de estudio

Todos los contenidos didácticos son creados por los especialistas que van a impartir el curso, específicamente para él, de manera que el desarrollo didáctico sea realmente específico y concreto.

Estos contenidos son aplicados después al formato audiovisual que creará nuestra manera de trabajo online, con las técnicas más novedosas que nos permiten ofrecerte una gran calidad, en cada una de las piezas que pondremos a tu servicio.



#### Prácticas de habilidades y competencias

Realizarás actividades de desarrollo de competencias y habilidades específicas en cada área temática. Prácticas y dinámicas para adquirir y desarrollar las destrezas y habilidades que un especialista precisa desarrollar en el marco de la globalización que vivimos.



#### Resúmenes interactivos

Presentamos los contenidos de manera atractiva y dinámica en píldoras multimedia que incluyen audio, vídeos, imágenes, esquemas y mapas conceptuales con el fin de afianzar el conocimiento.

Este sistema exclusivo educativo para la presentación de contenidos multimedia fue premiado por Microsoft como "Caso de éxito en Europa".



#### Lecturas complementarias

Artículos recientes, documentos de consenso, guías internacionales... En nuestra biblioteca virtual tendrás acceso a todo lo que necesitas para completar tu capacitación.





#### Case Studies

Completarás una selección de los mejores *case studies* de la materia. Casos presentados, analizados y tutorizados por los mejores especialistas del panorama internacional.



#### Testing & Retesting

Evaluamos y reevaluamos periódicamente tu conocimiento a lo largo del programa. Lo hacemos sobre 3 de los 4 niveles de la Pirámide de Miller.



#### Clases magistrales

Existe evidencia científica sobre la utilidad de la observación de terceros expertos. El denominado *Learning from an expert* afianza el conocimiento y el recuerdo, y genera seguridad en nuestras futuras decisiones difíciles.



#### Guías rápidas de actuación

TECH ofrece los contenidos más relevantes del curso en forma de fichas o guías rápidas de actuación. Una manera sintética, práctica y eficaz de ayudar al estudiante a progresar en su aprendizaje.



06

# Titulación

El Curso Universitario en Epidemiología Clínica en Salud Pública para Enfermería garantiza, además de la capacitación más rigurosa y actualizada, el acceso a un título de Curso Universitario expedido por TECH Global University.



“

*Supera con éxito este programa y recibe tu titulación universitaria sin desplazamientos ni farragosos trámites”*



Este programa te permitirá obtener el título propio de **Curso Universitario en Epidemiología Clínica en Salud Pública para Enfermería** avalado por **TECH Global University**, la mayor Universidad digital del mundo.

**TECH Global University**, es una Universidad Oficial Europea reconocida públicamente por el Gobierno de Andorra ([boletín oficial](#)). Andorra forma parte del Espacio Europeo de Educación Superior (EEES) desde 2003. El EEES es una iniciativa promovida por la Unión Europea que tiene como objetivo organizar el marco formativo internacional y armonizar los sistemas de educación superior de los países miembros de este espacio. El proyecto promueve unos valores comunes, la implementación de herramientas conjuntas y fortaleciendo sus mecanismos de garantía de calidad para potenciar la colaboración y movilidad entre estudiantes, investigadores y académicos.

Este título propio de **TECH Global University**, es un programa europeo de formación continua y actualización profesional que garantiza la adquisición de las competencias en su área de conocimiento, confiriendo un alto valor curricular al estudiante que supere el programa.

Título: **Curso Universitario en Epidemiología Clínica en Salud Pública para Enfermería**

Modalidad: **online**

Duración: **6 semanas**

Acreditación: **6 ECTS**







**Curso Universitario**  
Epidemiología Clínica  
en Salud Pública  
para Enfermería

- » Modalidad: online
- » Duración: 6 semanas
- » Titulación: TECH Global University
- » Acreditación: 6 ECTS
- » Horario: a tu ritmo
- » Exámenes: online

# Curso Universitario

## Epidemiología Clínica en Salud Pública para Enfermería