

# Curso Universitario

Cuidados de Enfermería  
en Procesos Asistenciales  
del Ámbito Quirúrgico,  
Urgente y Crítico





## Curso Universitario

### Cuidados de Enfermería en Procesos Asistenciales del Ámbito Quirúrgico, Urgente y Crítico

- » Modalidad: **online**
- » Duración: **6 semanas**
- » Titulación: **TECH Global University**
- » Acreditación: **6 ECTS**
- » Horario: **a tu ritmo**
- » Exámenes: **online**

Acceso web: [www.techtitute.com/enfermeria/curso-universitario/cuidados-enfermeria-procesos-asistenciales-ambito-quirurgico-urgente-critico](http://www.techtitute.com/enfermeria/curso-universitario/cuidados-enfermeria-procesos-asistenciales-ambito-quirurgico-urgente-critico)

# Índice

01

Presentación

---

*pág. 4*

02

Objetivos

---

*pág. 8*

03

Dirección del curso

---

*pág. 12*

04

Estructura y contenido

---

*pág. 16*

05

Metodología

---

*pág. 20*

06

Titulación

---

*pág. 28*

# 01

# Presentación

El correcto funcionamiento de cualquier servicio sanitario, especialmente en el medio hospitalario, depende en gran medida del enfermero. El profesional de la enfermería realiza labores esenciales en procesos urgentes, críticos y quirúrgicos, pero estas actividades han ido evolucionando gradualmente, por lo que han ido incorporándose nuevas técnicas y procedimientos en estos campos. Por esa razón, el enfermero necesita acceder a una puesta al día, y este programa científico ha sido diseñado específicamente para proporcionársela, puesto que integra en su temario los conocimientos más avanzados y novedosos en estos procesos asistenciales. Así, el profesional podrá actualizarse de forma rápida y sencilla, mediante un sistema de aprendizaje 100% online que se adaptará a sus circunstancias personales.





“

*Este programa científico te permitirá mejorar tu práctica asistencial en procesos quirúrgicos, críticos y urgentes, incorporando a tu trabajo diario los procedimientos más novedosos del ámbito sanitario”*

La constante transformación a la que está sometida la enfermería hospitalaria exige por parte del profesional una puesta al día en procesos asistenciales como los realizados en el ámbito urgente, crítico y quirúrgico. Esa transformación ha sido acelerada por la reciente situación pandémica, que ha provocado la aparición de nuevas técnicas y protocolos en el medio hospitalario.

Por esa razón, este Curso Universitario en Cuidados de Enfermería en Procesos Asistenciales del Ámbito Quirúrgico, Urgente y Crítico se presenta como la mejor opción para actualizarse de que dispone el enfermero. Este programa científico presenta las últimas novedades en estas importantes áreas, puesto que el profesional podrá ahondar en aspectos como la reanimación postquirúrgica, el proceso de recepción y acogida del paciente quirúrgico, la valoración y monitorización del paciente crítico o los cuidados críticos en pacientes con diferentes alteraciones y problemas.

Todo ello, a partir de una metodología de aprendizaje 100% online que permitirá al enfermero compaginar su trabajo con los estudios. Y con el acompañamiento de un cuadro docente de gran prestigio profesional, que se asegurará de que la enseñanza se produce de forma rápida y sencilla, empleando los mejores materiales multimedia en el desarrollo del programa científico.

Este **Curso Universitario en Cuidados de Enfermería en Procesos Asistenciales del Ámbito Quirúrgico, Urgente y Crítico** contiene el programa científico más completo y actualizado del mercado. Sus características son:

- ♦ El desarrollo de casos prácticos presentados por expertos en Enfermería Hospitalaria
- ♦ Los contenidos gráficos, esquemáticos y eminentemente prácticos con los que está concebido recogen una información científica y práctica sobre aquellas disciplinas indispensables para el ejercicio profesional
- ♦ Los ejercicios prácticos donde realizar el proceso de autoevaluación para mejorar el aprendizaje
- ♦ Su especial hincapié en metodologías innovadoras
- ♦ Las lecciones teóricas, preguntas al experto, foros de discusión de temas controvertidos y trabajos de reflexión individual
- ♦ La disponibilidad de acceso a los contenidos desde cualquier dispositivo fijo o portátil con conexión a internet



*Los cuidados de enfermería en numerosos ámbitos hospitalarios son esenciales: este Curso Universitario te permitirá actualizarte y progresar profesionalmente de forma inmediata”*

“

*Contarás con los recursos didácticos más novedosos: estudios de casos clínicos reales, vídeos, resúmenes interactivos, clases magistrales, entre otros”*

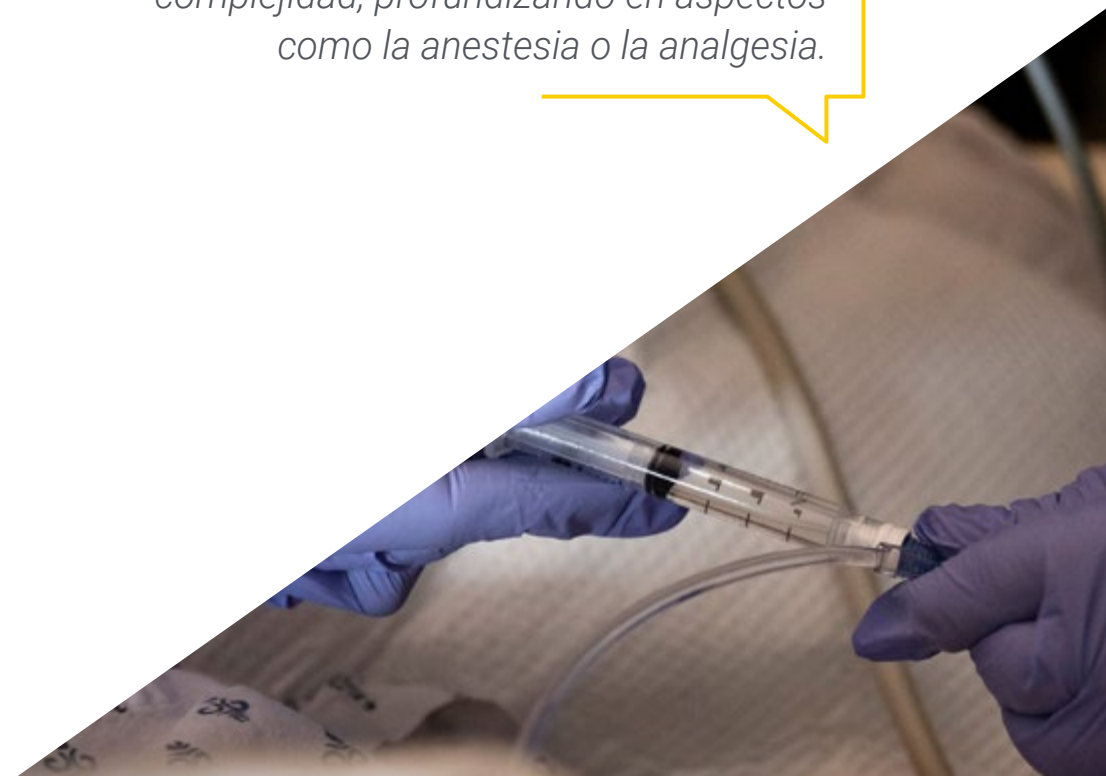
El programa científico incluye, en su cuadro docente, a profesionales del sector que vierten en esta capacitación la experiencia de su trabajo, además de reconocidos especialistas de sociedades de referencia y universidades de prestigio.

Su contenido multimedia, elaborado con la última tecnología educativa, permitirá al profesional un aprendizaje situado y contextual, es decir, un entorno simulado que proporcionará una capacitación inmersiva programada para entrenarse ante situaciones reales.

El diseño de este programa científico se centra en el Aprendizaje Basado en Problemas, mediante el cual el profesional deberá tratar de resolver las distintas situaciones de práctica profesional que se le planteen a lo largo del Curso Universitario. Para ello, contará con la ayuda de un novedoso sistema de vídeo interactivo realizado por reconocidos expertos.

*La metodología 100% online con la que desarrolla este programa científico te permitirá compaginar tu trabajo con los estudios, sin someterte a rígidos horarios y sin incómodos desplazamientos a un centro académico.*

*Con este programa científico podrás conocer las técnicas más novedosas en procesos asistenciales de gran complejidad, profundizando en aspectos como la anestesia o la analgesia.*



# 02 Objetivos

El principal objetivo de TECH es ayudar al enfermero a alcanzar todos sus objetivos profesionales. Y para lograrlo, propone un proceso de aprendizaje flexible y eficaz con el que el enfermero podrá continuar trabajando sin interrupciones, estudiando cuando lo considere oportuno. De esta forma, podrá actualizarse en los cuidados aplicados a procesos asistenciales de ámbitos como los procesos quirúrgicos o urgentes, recibiendo la mejor enseñanza de un profesorado de gran prestigio.





“

*Este programa científico te permitirá responder a los retos actuales de la profesión, que ha experimentado una gran evolución en los últimos años”*



## Objetivos generales

---

- Establecer indicadores de evidencia como indicadores de cumplimiento de buenas prácticas junto a instrumentos de medición y de evaluación de la misma
- Entender las especificidades de la hospitalización del paciente con la actualización en los procesos, protocolos y políticas hospitalarias
- Controlar las diferentes áreas y unidades hospitalarias y de sus particularidades en cuidados y atención enfermeros
- Dominar los cuidados de enfermería como base para la toma de decisiones en la atención de pacientes
- Mejorar la atención a la complejidad y cronicidad mediante la adquisición de la información necesaria sobre la interrelación y coordinación con otros ámbitos de salud



*Así alcanzarás tus objetivos: con la orientación del mejor profesorado y con un método de enseñanza que se adaptará completamente a tus circunstancias”*





## Objetivos específicos

---

- ♦ Entender la enfermería en cuidados quirúrgicos, urgentes y críticos
- ♦ Reconocer los procesos de cuidados quirúrgicos, urgentes y críticos más frecuentes
- ♦ Interiorizar los conocimientos diagnósticos y terapéuticos más actualizados de las enfermedades crónicas más prevalentes en un contexto de complejidad
- ♦ Identificar las funciones enfermeras para actuar en el seno de un equipo interdisciplinar
- ♦ Desarrollar la atención sanitaria técnica y profesional a las necesidades de la persona que padece cáncer con los niveles de calidad y seguridad que se establecen en las normas legales y deontológicas aplicables
- ♦ Elaborar, evaluar y aplicar planes de cuidados enfermeros según las necesidades de estos grupos y las expectativas de los usuarios
- ♦ Identificar las áreas en las que tiene lugar el proceso quirúrgico, y su interrelación con otros servicios de soporte
- ♦ Valorar la información recíproca entre paciente/familia y profesional de enfermería durante todo el proceso quirúrgico
- ♦ Enumerar los principales elementos que forman parte de una unidad de enfermería
- ♦ Profundizar en el material y los dispositivos que se utilizan habitualmente en el hospital
- ♦ Conocer la importancia de los registros enfermeros en los cuidados en procesos urgentes y críticos
- ♦ Adoptar la acogida del paciente/familia ya sea en la sala de hospitalización, en el quirófano o en reanimación
- ♦ Entender los diferentes modos de monitorización invasiva y no invasiva del paciente crítico y actualizar las escalas de valoración para el paciente crítico o urgente
- ♦ Detectar el deterioro en la situación clínica de iniciar el procedimiento de alerta y maniobras de cuidado vital precozmente
- ♦ Asegurar una adecuada transferencia de información entre los distintos ámbitos de atención hospitalaria para los profesionales que interrelacionan entre sí

# 03

## Dirección del curso

Este Curso Universitario en Cuidados de Enfermería en Procesos Asistenciales del Ámbito Quirúrgico, Urgente y Crítico dispone del mejor cuadro docente compuesto por profesionales en activo de gran prestigio. Estos profesores trasladarán al enfermero todas las novedades y cuestiones relevantes en este campo, de modo que pueda desarrollar una labor aún mejor en su día a día. Así, el enfermero tendrá a su disposición los conocimientos de estos docentes, pudiéndolos aplicar de forma inmediata en su trabajo.





“

*Entra en contacto con los profesionales de la enfermería más prestigiosos y conoce de primera mano los avances más recientes en estos procesos asistenciales del ámbito hospitalario”*

## Dirección



### Dña. Santano Magariño, Almudena

- ♦ Directora de Enfermería. Hospital Puerta de Hierro. Madrid
- ♦ Subdirectora de Enfermería. Hospital Gregorio Marañón. Madrid
- ♦ Jefa de Departamento de Enfermería. Departamento de Urgencias y Críticos. Hospital Gregorio Marañón. Madrid
- ♦ Jefa de Unidad. Departamento Urgencias y Críticos. Hospital General Universitario Gregorio Marañón de Madrid
- ♦ Profesora asociada de Enfermería. Universidad Complutense. Madrid
- ♦ Grado en Enfermería. Universidad Complutense de Madrid
- ♦ Diplomatura en Enfermería. Escuela Universitaria Salus Infirmorum, Universidad Pontificia Salamanca
- ♦ Licenciatura en Antropología Social y Cultural. Universidad Católica San Antonio. Murcia
- ♦ Máster en Humanización en Salud. Universidad Europea de Madrid
- ♦ Máster Universitario de Gestión y Planificación Sanitaria para Directivos de la Salud. Universidad Europea de Madrid
- ♦ Máster en Dirección y Gestión de Servicios Sanitarios. Centro Superior de Estudios de Gestión. Universidad Complutense de Madrid
- ♦ Máster Atención Sanitaria, Gestión y Cuidados. Universidad Santiago de Compostela. La Coruña

## Profesores

### Dña. Rebollo Mosquera, Belén

- ♦ Supervisora de Urgencias en Hospital Universitario Puerta de Hierro Majadahonda
- ♦ Diplomada en Enfermería
- ♦ Licenciada en Antropología Social y cultural
- ♦ Experto Universitario en Gestión de Servicios de Enfermería

### Dña. Moreno del Castillo, Cristina

- ♦ Enfermera del servicio de Urgencias del Hospital Universitario Puerta de Hierro Majadahonda
- ♦ Graduada en Enfermería por la Escuela Universitaria de Enfermería Puerta de Hierro de la Universidad Autónoma de Madrid
- ♦ Experto en Urgencias Extrahospitalarias por la Fundación para el Desarrollo de la Enfermería



# 04

## Estructura y contenido

Con la voluntad de ofrecer el mejor proceso de aprendizaje al enfermero, TECH ha contado con grandes expertos de prestigio internacional para elaborar este temario. Así, este programa está compuesto de 1 módulo especializado, con el que el profesional podrá ahondar en cuestiones como las maniobras quirúrgicas básicas, la organización y gestión de los departamentos quirúrgicos, la farmacología en anestesia ante situaciones críticas o la organización, coordinación, triaje y marco legal del área de urgencias hospitalarias.





“

*No hay un temario más completo ni más actualizado que este: accede a las últimas novedades en este ámbito hospitalario y alcanza el progreso profesional que buscas”*

## Módulo 1. Cuidados enfermeros en procesos asistenciales del ámbito quirúrgico, urgente y crítico

- 1.1. Procesos asistenciales quirúrgicos
  - 1.1.1. El bloque quirúrgico
    - 1.1.1.1. Actividad quirúrgica
      - 1.1.1.1.1. Limpieza, esterilización y desinfección
      - 1.1.1.1.2. Instrumental y material quirúrgico
      - 1.1.1.1.3. Posiciones quirúrgicas
    - 1.1.1.2. Estándares y recomendaciones
    - 1.1.1.3. Organización y gestión de los departamentos quirúrgicos
    - 1.1.1.4. Relación con otras unidades y servicios
- 1.2. El enfermo quirúrgico
  - 1.2.1. Proceso de recepción y acogida del paciente quirúrgico
    - 1.2.1.1. Gestión de riesgos: seguridad del paciente
  - 1.2.2. Anestesia y analgesia
    - 1.2.2.1. El proceso anestésico
    - 1.2.2.2. Farmacología en anestesia ante situaciones críticas
- 1.3. La enfermera y el proceso quirúrgico
  - 1.3.1. Funciones, actividades, cuidados y técnicas de enfermería quirúrgica
  - 1.3.2. Procedimientos y técnicas en procesos quirúrgicos
    - 1.3.2.1. Maniobras quirúrgicas básicas
  - 1.3.3. Reanimación postquirúrgica
  - 1.3.4. Cirugía mayor ambulatoria
    - 1.3.4.1. Técnicas en cirugía menor ambulatoria
  - 1.3.5. Complicaciones más frecuentes en pacientes quirúrgicos
- 1.4. Procesos de cuidados urgentes
  - 1.4.1. Organización, coordinación, triaje y marco legal del área de urgencias hospitalarias
  - 1.4.2. Entorno humano y terapéutico en el ámbito de las urgencias y emergencias hospitalarias
  - 1.4.3. Unidad del paciente
  - 1.4.4. Estándares y recomendaciones
  - 1.4.5. Cultura de seguridad
- 1.5. Proceso de atención urgente en el ámbito de urgencias con procesos diversos
  - 1.5.1. Quirúrgicos, traumáticos y críticos
  - 1.5.2. Psiquiátricos y otras patologías
  - 1.5.3. Soporte vital básico y avanzado
- 1.6. Procesos de cuidados críticos
  - 1.6.1. Unidad del paciente
  - 1.6.2. Estándares y recomendaciones
  - 1.6.3. Estructura y características físicas, espaciales y ambientales de las UCI
- 1.7. Organización y funcionamiento de la unidad de cuidados críticos
  - 1.7.1. Criterios de inclusión del paciente
    - 1.7.1.1. Recepción y acogida al paciente en la unidad
    - 1.7.1.2. Cuidados del paciente en UCI
    - 1.7.1.3. Valoración y monitorización del paciente crítico
    - 1.7.1.4. Relación de la UCI con otras unidades y servicios
    - 1.7.1.5. Cuidados críticos en pacientes con diferentes alteraciones y problemas
    - 1.7.1.6. Farmacología en cuidados intensivos
    - 1.7.1.7. Aspectos psicosociales en el cuidado del paciente crítico



- 1.8. El entorno y la seguridad en el paciente ingresado en las unidades de cuidados críticos
  - 1.8.1. Cultura de seguridad
  - 1.8.2. Gestión de riesgos: seguridad del paciente
    - 1.8.2.1. Prevención de riesgos y reducción del daño
    - 1.8.2.2. Proyectos Zero
    - 1.8.2.3. Identificación de pacientes
    - 1.8.2.4. Las alarmas en la UCI
  - 1.8.3. Plan de acogida del profesional sanitario
- 1.9. Actualidad en las infecciones por coronavirus
  - 1.9.1. Manifestaciones clínicas y terapéutica
  - 1.9.2. Medidas de soporte
  - 1.9.3. Organización y gestión de las unidades COVID
- 1.10. Las unidades de semicríticos
  - 1.10.1. Unidad del paciente
  - 1.10.2. Estándares y recomendaciones
  - 1.10.3. Estructura y características físicas, espaciales y ambientales
  - 1.10.4. Planes terapéuticos

“ Conocerás las últimas novedades en los protocolos de recepción y acogida al paciente en la unidad de cuidados críticos y en urgencias”

05

# Metodología

Este programa de capacitación ofrece una forma diferente de aprender. Nuestra metodología se desarrolla a través de un modo de aprendizaje de forma cíclica: ***el Relearning***.

Este sistema de enseñanza es utilizado, por ejemplo, en las facultades de medicina más prestigiosas del mundo y se ha considerado uno de los más eficaces por publicaciones de gran relevancia como el ***New England Journal of Medicine***.





*Descubre el Relearning, un sistema que abandona el aprendizaje lineal convencional para llevarte a través de sistemas cíclicos de enseñanza: una forma de aprender que ha demostrado su enorme eficacia, especialmente en las materias que requieren memorización”*

## En TECH Nursing School empleamos el Método del Caso

Ante una determinada situación concreta, ¿qué debería hacer un profesional? A lo largo del programa, los estudiantes se enfrentarán a múltiples casos clínicos simulados, basados en pacientes reales en los que deberán investigar, establecer hipótesis y, finalmente, resolver la situación. Existe abundante evidencia científica sobre la eficacia del método. Los enfermeros aprenden mejor, más rápido y de manera más sostenible en el tiempo.

*Con TECH los enfermeros experimentan una forma de aprender que está moviendo los cimientos de las universidades tradicionales de todo el mundo.*



Según el Dr. Gérvas, el caso clínico es la presentación comentada de un paciente, o grupo de pacientes, que se convierte en «caso», en un ejemplo o modelo que ilustra algún componente clínico peculiar, bien por su poder docente, bien por su singularidad o rareza. Es esencial que el caso se apoye en la vida profesional actual, intentando recrear los condicionantes reales en la práctica profesional de la enfermería.

“

*¿Sabías que este método fue desarrollado en 1912, en Harvard, para los estudiantes de Derecho? El método del caso consistía en presentarles situaciones complejas reales para que tomaran decisiones y justificasen cómo resolverlas. En 1924 se estableció como método estándar de enseñanza en Harvard”*

#### La eficacia del método se justifica con cuatro logros fundamentales:

1. Los enfermeros que siguen este método no solo consiguen la asimilación de conceptos, sino un desarrollo de su capacidad mental, mediante ejercicios de evaluación de situaciones reales y aplicación de conocimientos.
2. El aprendizaje se concreta de una manera sólida en capacidades prácticas que permiten al profesional de la enfermería una mejor integración del conocimiento en el ámbito hospitalario o de atención primaria.
3. Se consigue una asimilación más sencilla y eficiente de las ideas y conceptos, gracias al planteamiento de situaciones que han surgido de la realidad.
4. La sensación de eficiencia del esfuerzo invertido se convierte en un estímulo muy importante para el alumnado, que se traduce en un interés mayor en los aprendizajes y un incremento del tiempo dedicado a trabajar en el curso.

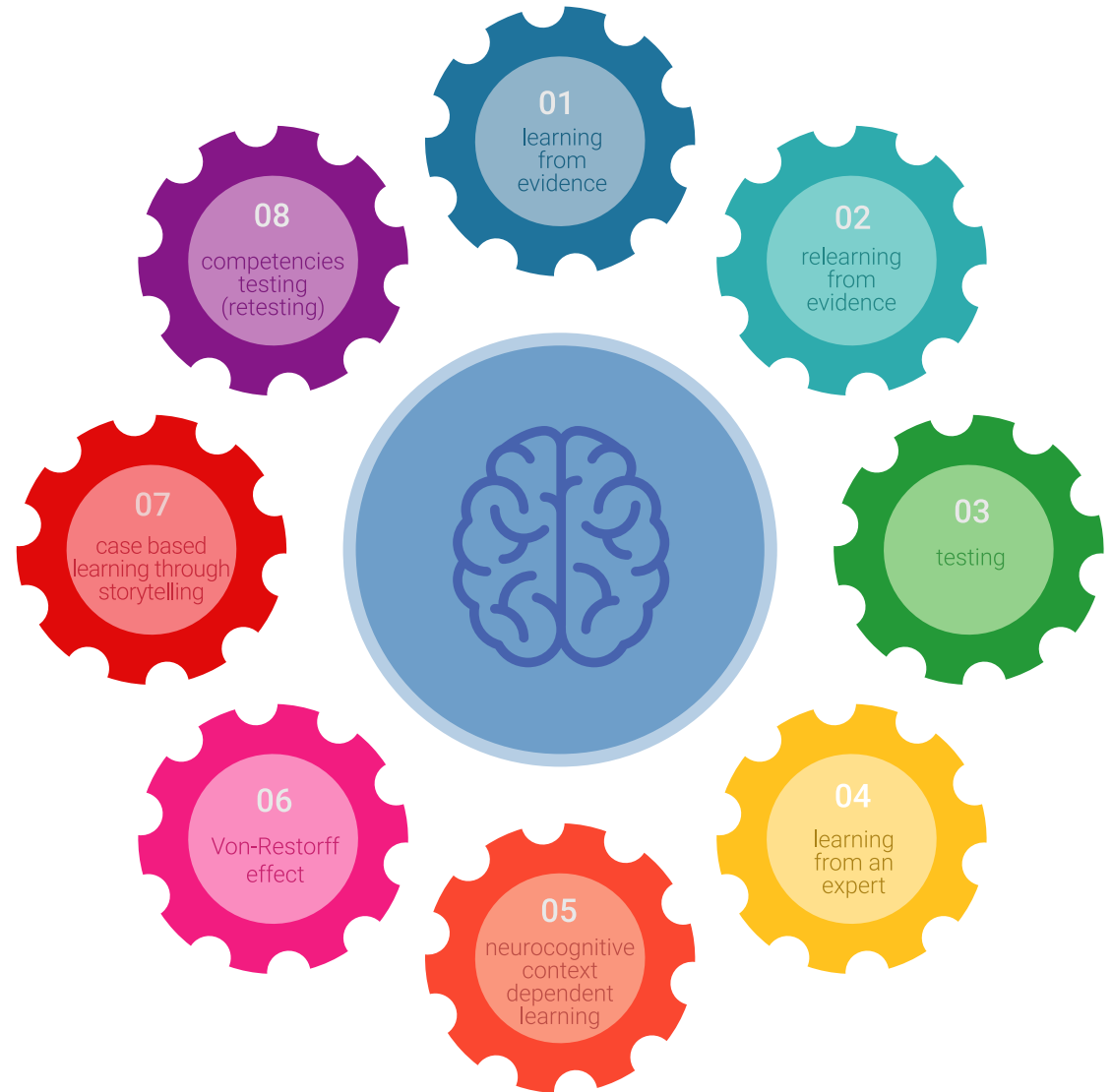


## Relearning Methodology

TECH aún de forma eficaz la metodología del Estudio de Caso con un sistema de aprendizaje 100% online basado en la reiteración, que combina 8 elementos didácticos diferentes en cada lección.

Potenciamos el Estudio de Caso con el mejor método de enseñanza 100% online: el Relearning.

*El enfermero(a) aprenderá mediante casos reales y resolución de situaciones complejas en entornos simulados de aprendizaje. Estos simulacros están desarrollados a partir de software de última generación que permiten facilitar el aprendizaje inmersivo.*





Situado a la vanguardia pedagógica mundial, el método Relearning ha conseguido mejorar los niveles de satisfacción global de los profesionales que finalizan sus estudios, con respecto a los indicadores de calidad de la mejor universidad online en habla hispana (Universidad de Columbia).

Con esta metodología se han capacitado más de 175.000 enfermeros con un éxito sin precedentes en todas las especialidades con independencia de la carga práctica.

Nuestra metodología pedagógica está desarrollada en un entorno de máxima exigencia, con un alumnado universitario de un perfil socioeconómico alto y una media de edad de 43,5 años.

*El Relearning te permitirá aprender con menos esfuerzo y más rendimiento, implicándote más en tu especialización, desarrollando el espíritu crítico, la defensa de argumentos y el contraste de opiniones: una ecuación directa al éxito.*

En nuestro programa, el aprendizaje no es un proceso lineal, sino que sucede en espiral (aprender, desaprender, olvidar y reaprender). Por eso, se combinan cada uno de estos elementos de forma concéntrica.

La puntuación global que obtiene el sistema de aprendizaje de TECH es de 8.01, con arreglo a los más altos estándares internacionales.



Este programa ofrece los mejores materiales educativos, preparados a conciencia para los profesionales:



#### Material de estudio

Todos los contenidos didácticos son creados por los especialistas que van a impartir el programa universitario, específicamente para él, de manera que el desarrollo didáctico sea realmente específico y concreto.

Estos contenidos son aplicados después al formato audiovisual, para crear el método de trabajo online de TECH. Todo ello, con las técnicas más novedosas que ofrecen piezas de gran calidad en todos y cada uno los materiales que se ponen a disposición del alumno.



#### Técnicas y procedimientos de enfermería en vídeo

TECH acerca al alumno las técnicas más novedosas, los últimos avances educativos y al primer plano de la actualidad en técnicas de enfermería. Todo esto, en primera persona, con el máximo rigor, explicado y detallado para contribuir a la asimilación y comprensión del estudiante. Y lo mejor de todo, puedes verlos las veces que quieras.



#### Resúmenes interactivos

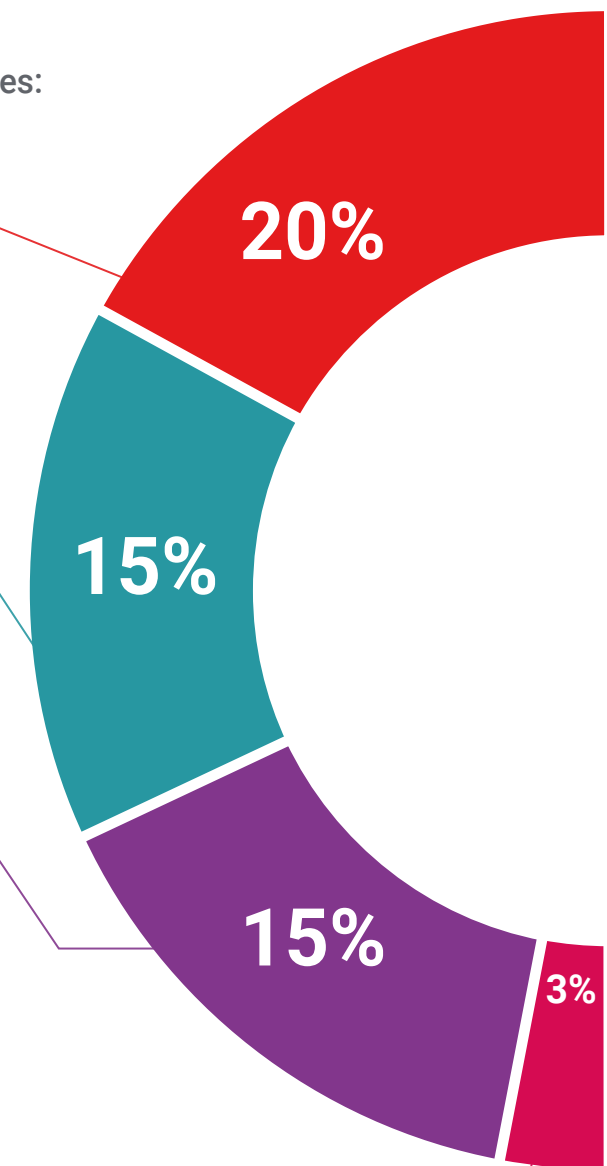
El equipo de TECH presenta los contenidos de manera atractiva y dinámica en píldoras multimedia que incluyen audios, vídeos, imágenes, esquemas y mapas conceptuales con el fin de afianzar el conocimiento.

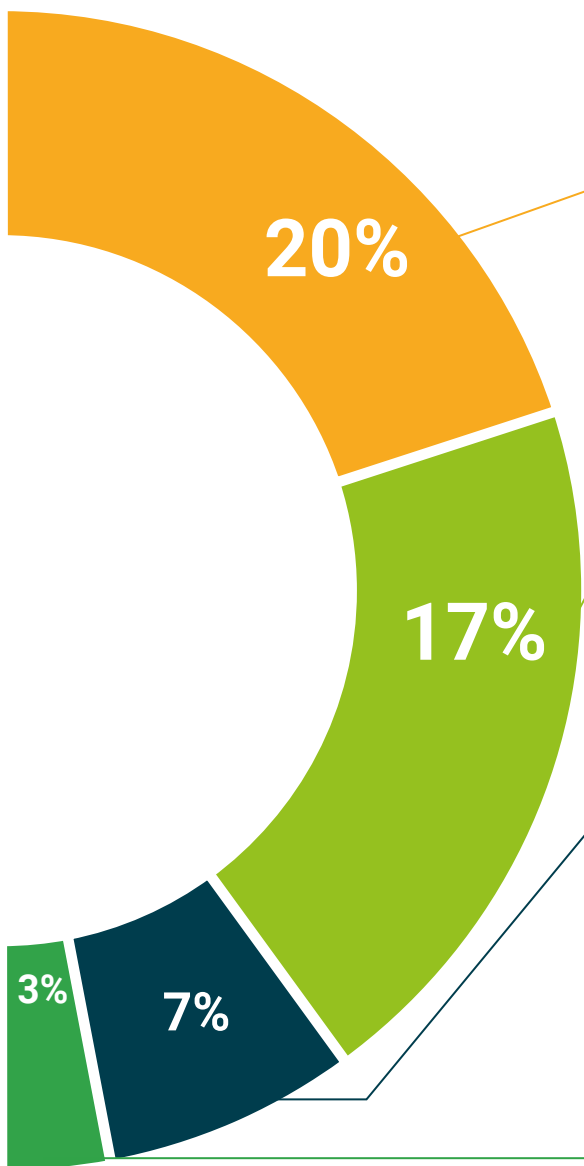
Este exclusivo sistema educativo para la presentación de contenidos multimedia fue premiado por Microsoft como "Caso de éxito en Europa".



#### Lecturas complementarias

Artículos recientes, documentos de consenso y guías internacionales, entre otros. En la biblioteca virtual de TECH el estudiante tendrá acceso a todo lo que necesita para completar su capacitación.





### Análisis de casos elaborados y guiados por expertos

El aprendizaje eficaz tiene, necesariamente, que ser contextual. Por eso, TECH presenta los desarrollos de casos reales en los que el experto guiará al alumno a través del desarrollo de la atención y la resolución de las diferentes situaciones: una manera clara y directa de conseguir el grado de comprensión más elevado.



### Testing & Retesting

Se evalúan y reevalúan periódicamente los conocimientos del alumno a lo largo del programa, mediante actividades y ejercicios evaluativos y autoevaluativos: para que, de esta manera, el estudiante compruebe cómo va consiguiendo sus metas.



### Clases magistrales

Existe evidencia científica sobre la utilidad de la observación de terceros expertos. El denominado Learning from an Expert afianza el conocimiento y el recuerdo, y genera seguridad en las futuras decisiones difíciles.



### Guías rápidas de actuación

TECH ofrece los contenidos más relevantes del curso en forma de fichas o guías rápidas de actuación. Una manera sintética, práctica y eficaz de ayudar al estudiante a progresar en su aprendizaje.



06

# Titulación

El Curso Universitario en Cuidados de Enfermería en Procesos Asistenciales del Ámbito Quirúrgico, Urgente y Crítico garantiza, además de la capacitación más rigurosa y actualizada, el acceso a un título de Curso Universitario expedido por TECH Global University.



“

*Supera con éxito este programa científico  
y recibe tu titulación universitaria sin  
desplazamientos ni farragosos trámites”*

Este programa te permitirá obtener el título propio de **Curso Universitario en Cuidados de Enfermería en Procesos Asistenciales del Ámbito Quirúrgico, Urgente y Crítico** avalado por **TECH Global University**, la mayor Universidad digital del mundo.

**TECH Global University**, es una Universidad Oficial Europea reconocida públicamente por el Gobierno de Andorra (*boletín oficial*). Andorra forma parte del Espacio Europeo de Educación Superior (EEES) desde 2003. El EEES es una iniciativa promovida por la Unión Europea que tiene como objetivo organizar el marco formativo internacional y armonizar los sistemas de educación superior de los países miembros de este espacio. El proyecto promueve unos valores comunes, la implementación de herramientas conjuntas y fortaleciendo sus mecanismos de garantía de calidad para potenciar la colaboración y movilidad entre estudiantes, investigadores y académicos.

Este título propio de **TECH Global University**, es un programa europeo de formación continua y actualización profesional que garantiza la adquisición de las competencias en su área de conocimiento, confiriendo un alto valor curricular al estudiante que supere el programa.

Título: **Curso Universitario en Cuidados de Enfermería en Procesos Asistenciales del Ámbito Quirúrgico, Urgente y Crítico**

Modalidad: **online**

Duración: **6 semanas**

Acreditación: **6 ECTS**





**Curso Universitario**  
Cuidados de Enfermería  
en Procesos Asistenciales  
del Ámbito Quirúrgico,  
Urgente y Crítico

- » Modalidad: online
- » Duración: 6 semanas
- » Titulación: TECH Global University
- » Acreditación: 6 ECTS
- » Horario: a tu ritmo
- » Exámenes: online

# Curso Universitario

Cuidados de Enfermería  
en Procesos Asistenciales  
del Ámbito Quirúrgico,  
Urgente y Crítico