

Diplomado

Cuidados Digestivos y Metabólicos
Neonatales para Enfermería





Diplomado

Cuidados Digestivos y Metabólicos Neonatales para Enfermería

- » Modalidad: **online**
- » Duración: **6 semanas**
- » Titulación: **TECH Universidad Tecnológica**
- » Horario: **a tu ritmo**
- » Exámenes: **online**

Acceso web: www.techtute.com/enfermeria/curso-universitario/cuidados-digestivos-metabolicos-neonatales-enfermeria

Índice

01

Presentación

pág. 4

02

Objetivos

pág. 8

03

Dirección del curso

pág. 12

04

Estructura y contenido

pág. 20

05

Metodología

pág. 24

06

Titulación

pág. 32

01

Presentación

La Hipoglucemia Neonatal constituye una de las emergencias metabólicas más comunes en la unidad de Cuidados Intensivos Neonatales. Si esta patología no se trata de manera adecuada, puede tener graves consecuencias neurológicas. Ante esto, los enfermeros necesitan estar equipados con el conocimiento y las habilidades necesarias para reconocer los signos de esta enfermedad, de forma que puedan realizar las intervenciones oportunas. Por eso, es vital que estos profesionales se mantengan a la vanguardia de las estrategias de prevención más efectivas para manejar esta condición crítica. En este escenario, TECH presenta un vanguardista programa universitario centrado en los trastornos hidroelectrolíticos y metabólicos del neonato. Además, se imparte bajo un cómodo formato online para adaptarse a la agenda de los profesionales ocupados.



“

Gracias a este revolucionario Diplomado 100% online, desarrollarás planes nutricionales basados en la evaluación continua del estado de los neonatos”

El período neonatal es una etapa crucial para el desarrollo humano. Según un informe realizado por la Organización Mundial de la Salud, aproximadamente 2.4 millones de bebés mueren cada año debido a complicaciones digestivas y metabólicas. Frente a esta situación, el personal de Enfermería desempeña un papel crucial en la identificación y el abordaje de estas condiciones. En esta misma línea, dichos profesionales pueden mejorar significativamente el bienestar de los recién nacido a través de una evaluación continua y la implementación de intervenciones terapéuticas efectivas.

En este marco, TECH lanza un innovador Diplomado en Cuidados Digestivos y Metabólicos Neonatales para Enfermería. Concebido por especialistas en esta materia, el itinerario académico profundizará en la exploración física completa de los bebés. Gracias a esto, los egresados reconocerán de forma temprana signos de enfermedades o condiciones como soplos cardíacos o Distensión Abdominal. A su vez, los materiales didácticos analizarán en detalle los trastornos hidroelectrolíticos, metabólicos y digestivos más habituales entre los recién nacidos. De este modo, los enfermeros implementarán las intervenciones terapéuticas más adecuadas, como la administración de fluidos intravenosos o medicamentos. En adición, el programa contará con la intervención de un prestigioso Director Invitado Internacional, que ofrecerá una clase magistral centrada en los últimos adelantos en este campo.

Cabe destacar que, para afianzar estos contenidos, TECH se basa en la revolucionaria metodología de *Relearning*. Este sistema de enseñanza se fundamenta en la reiteración de conceptos clave, para consolidar una comprensión óptima. El único requisito para los enfermeros es tener a su disposición un dispositivo electrónico (como un móvil, ordenador o *Tablet*) conectado a Internet, para acceder así al Campus Virtual y visualizar los contenidos en cualquier momento. Así aprenderán desde la comodidad de sus hogares, olvidándose de la asistencia presencial y de los incómodos horarios preestablecidos.

Este **Diplomado en Cuidados Digestivos y Metabólicos Neonatales para Enfermería** contiene el programa educativo más completo y actualizado del mercado. Sus características más destacadas son:

- ♦ El desarrollo de casos prácticos presentados por expertos en Cuidados Intensivos Neonatales y Enfermería Neonatal
- ♦ Los contenidos gráficos, esquemáticos y eminentemente prácticos con los que está concebido recogen una información científica y práctica sobre aquellas disciplinas indispensables para el ejercicio profesional
- ♦ Los ejercicios prácticos donde realizar el proceso de autoevaluación para mejorar el aprendizaje
- ♦ Su especial hincapié en metodologías innovadoras
- ♦ Las lecciones teóricas, preguntas al experto, foros de discusión de temas controvertidos y trabajos de reflexión individual
- ♦ La disponibilidad de acceso a los contenidos desde cualquier dispositivo fijo o portátil con conexión a internet



Un distinguido Director Invitado Internacional impartirá una exhaustiva Masterclass para mostrarte los últimos avances en Cuidados Digestivos y Metabólicos Neonatales”

“ *Profundizarás en el manejo de las Sondas Nasogástricas y Orogástricas para administrar eficazmente los medicamentos*”

El programa incluye en su cuadro docente a profesionales del sector que vierten en esta capacitación la experiencia de su trabajo, además de reconocidos especialistas de sociedades de referencia y universidades de prestigio.

Su contenido multimedia, elaborado con la última tecnología educativa, permitirá al profesional un aprendizaje situado y contextual, es decir, un entorno simulado que proporcionará una capacitación inmersiva programada para entrenarse ante situaciones reales.

El diseño de este programa se centra en el Aprendizaje Basado en Problemas, mediante el cual el profesional deberá tratar de resolver las distintas situaciones de práctica profesional que se le planteen a lo largo del curso académico. Para ello, contará con la ayuda de un novedoso sistema de vídeo interactivo realizado por reconocidos expertos.

¿Buscas implementar a tu práctica como enfermero los métodos más vanguardistas para calcular el balance hídrico en los recién nacidos? Lógralo mediante este programa en tan solo 200 horas.

Accederás a un sistema de aprendizaje fundamentado en la reiteración, que te asegurará una enseñanza natural y progresiva durante todo el itinerario académico.



02

Objetivos

Tras finalizar esta titulación universitaria, los enfermeros dispondrán de un conocimiento holístico sobre la anatomía y fisiología tanto del sistema digestivo como metabólico en recién nacidos. De igual modo, los profesionales adquirirán competencias para reconocer los síntomas de las afecciones más comunes en neonatos, como el Reflujo Gastroesofágico o Enterocolitis Necrotizante. Al mismo tiempo, los egresados proveerán cuidados nutricionales basados en la evidencia científica con el fin de apoyar el crecimiento y desarrollo óptimo de los bebés. En esta misma línea, realizarán monitoreos continuos para analizar el estado digestivo y metabólico de los neonatos.





“

Aplicarás los tratamientos más adecuados para corregir desequilibrios hidroelectrolíticos y metabólicos, entre los que se incluyen la administración de electrolitos”



Objetivos generales

- ♦ Actualizar al profesional de la enfermería en los procedimientos de atención óptima al neonato
- ♦ Abordar la estabilización, diagnóstico enfermero y cuidados de los neonatos con un enfoque actual y basado en la evidencia

“

El programa universitario ofrecerá diversos recursos didácticos, como resúmenes interactivos o vídeos explicativos, para amenizar tu experiencia académica por completo”





Objetivos específicos

- ♦ Categorizar los estadios neonatales, así como los estados neonatales por edad gestacional y los estados neonatales por peso al nacimiento
- ♦ Determinar las diferencias existentes en las edades pediátricas entre el neonato, el niño y el adolescente
- ♦ Revisar las características anatómicas y fisiológicas del recién nacido normal
- ♦ Establecer las técnicas de medición de la somatometría propia del recién nacido, así como sus características morfológicas y fisiológicas
- ♦ Valorar el examen completo, secuencia del examen físico y exploración física completa del recién nacido, centrándose fundamentalmente en la región de la cabeza y cuello, región del tronco y región de las extremidades
- ♦ Describir el procedimiento de examen neurológico completo en el neonato
- ♦ Evaluar la estructura y organización de un Servicio de Neonatología, así como su ubicación, el equipamiento y materiales necesarios; y los recursos humanos necesarios
- ♦ Actualizar la recepción del recién nacido en la Sala de Neonatología, los criterios de admisión, sus objetivos y las intervenciones de enfermería necesarias
- ♦ Incorporar las nuevas técnicas del examen físico del recién nacido a su llegada a la Sala de Neonatología
- ♦ Establecer el manejo de los líquidos y electrolitos en el recién nacido, para el mantenimiento del equilibrio hidroelectrolítico, controlando las pérdidas insensibles de agua y electrolitos (sodio, potasio, calcio)
- ♦ Controlar el balance hídrico en el neonato que ingresa en una Unidad de Cuidados Intensivos
- ♦ Actualizar los procedimientos de monitorización del neonato
- ♦ Diferenciar cuales son los principales objetivos para el manejo de líquidos en recién nacidos menores de 1.500g
- ♦ Establecer los procedimientos de cálculo del balance hídrico en el RN severamente enfermo
- ♦ Calcular las pérdidas insensibles (PI) o ganancias insensibles (GI) en el RN con aumento de peso o con descenso de peso
- ♦ Diferenciar el gran prematuro y el estado hiperosmolar
- ♦ Distinguir cuándo se deben restringir líquidos en el gran prematuro
- ♦ Distinguir cuándo se deben aumentar las necesidades de líquidos en el gran prematuro
- ♦ Revisar las generalidades en gastroenterología neonatal: la embriología y la anatomía del aparato digestivo
- ♦ Actualizar los procedimientos de manejo de las sondas nasogástricas y orogástricas
- ♦ Describir los principales signo y síntomas del reflujo gastroesofágico
- ♦ Identificar la sintomatología de la atresia esofágica
- ♦ Establecer el manejo de una enterocolitis necrotizante
- ♦ Incorporar las técnicas para el cuidado de las Ostomías a la práctica enfermera

03

Dirección del curso

En consonancia con su objetivo de proporcionar los programas universitarios más integrales y actualizados del panorama académico, TECH efectúa un riguroso proceso para conformar sus claustros docentes. De este modo, el presente Diplomado cuenta con la participación de distinguidos expertos en Cuidados Digestivos y Metabólicos Neonatales. Estos especialistas atesoran una amplia experiencia profesional, donde han formado parte de reconocidas entidades sanitarias. Gracias a esto, han elaborado materiales didácticos de primera calidad, que se adaptan a las necesidades del mercado laboral actual. Sin duda, una experiencia inmersiva que permitirá a los enfermeros optimizar su praxis y brindar una atención integral.





“

Los principales expertos en Cuidados Digestivos y Metabólicos Neonatales se han unido en este programa para compartir contigo todos sus conocimientos en esta área”

Director Invitado Internacional

La Doctora Roxana Diehl es una destacada **neonatóloga** de renombre internacional, que ha ocupado altos cargos de gran responsabilidad, como el de **Subdirectora** de la **Unidad de Cuidados Intensivos Neonatales (UCIN)** en el **Hospital Universitario de Lyon**, en Francia. De hecho, esta experta ha sido clave en el campo de la **Neonatología**, con una sólida capacitación académica y una trayectoria profesional ejemplar, contribuyendo significativamente en el **ámbito clínico**.

A lo largo de su carrera, ha ocupado diversos puestos de relevancia en instituciones prestigiosas. Por ejemplo, se ha desempeñado como **Médico Hospitalario en Neonatología**, también en el Hospital Universitario de Lyon, sobresaliendo también durante su **Fellowship en Neonatología**, en el **Hospital Saint-Étienne Norte**, donde ha sido reconocida por su dedicación a la **atención neonatal intensiva**. A esto hay que sumarle su experiencia como **Pediatra** en el **Hospital Marie Curie** de Bucarest, en Rumanía.

Además de su **práctica clínica**, la Doctora Roxana Diehl ha sido una figura influyente en el desarrollo de **políticas y protocolos** dentro de la **UCIN**. Como **médico de referencia** en el **Centro de Diagnóstico Prenatal** y miembro del **Comité de Ética**, ha jugado un papel crucial en la toma de decisiones médicas complejas y en la promoción de estándares éticos en el **cuidado neonatal**. Asimismo, su compromiso con la mejora continua de la **atención médica** la ha llevado a participar activamente en proyectos innovadores, incluyendo su rol como **médico de referencia** para la **Unidad Móvil de Neonatología**.

Adicionalmente, sus méritos académicos han sido igualmente impresionantes, habiendo obtenido múltiples **títulos universitarios** en áreas especializadas, como el **Cuidado del Desarrollo Neonatal**, la **Medicina Fetal** y el **Cuidado Psicoperinatal**. Estos logros académicos, junto con su experiencia clínica, la han consolidado como una experta en su campo, capaz de influir y mejorar las prácticas neonatales a nivel global.



Dra. Diehl, Roxana

- Subdirectora de Cuidados Intensivos Neonatales, Hospital Universitario de Lyon, Francia
- Médico Hospitalario en Neonatología de la UCIN en el Hospital Universitario de Lyon
- *Fellowship* en Neonatología en el Hospital Saint-Étienne Norte
- Pediatra en el Hospital Marie Curie de Bucarest, Rumanía
- Título Universitario en Cuidado del Desarrollo Neonatal por la Universidad de Lyon
- Título Universitario en Medicina Fetal por la Universidad de Lyon
- Título Universitario en Cuidado Psicoperinatal por la Universidad de Montpellier
- Título Universitario en Neonatología por la Universidad de Saint-Étienne
- Residencia en Pediatría por la Universidad de Saint-Étienne



Gracias a TECH podrás aprender con los mejores profesionales del mundo”

Dirección



Dra. López Ruiz, María Amparo

- ♦ Doctora en Medicina Pediátrica
- ♦ Supervisora de Área en Sanidad de Castilla y León (SACYL)
- ♦ Coordinadora de Medicina en la Universidad CEU Cardenal Herrera
- ♦ Profesora Universitaria de Enfermería, Medicina y Farmacia, específicamente en las Áreas de: Urgencias Pediátricas, Enfermería Neonatal, Cuidados Intensivos, Primeros Auxilios, Reanimación Cardiopulmonar y Situaciones de Emergencia, y Técnicas Avanzadas Estéticas y Láser
- ♦ Coordinadora de Medicina en Erasmus Prácticas para Medicina y en la Universidad CEU Cardenal Herrera
- ♦ Tutora Personal para los alumnos internacionales de Medicina en la Universidad CEU Cardenal Herrera
- ♦ Tutora de Emprendimiento para Medicina en la Universidad CEU Cardenal Herrera
- ♦ Premio Nestlé a Mejor Comunicación Oral en el XXIV Congreso Nacional de la Sociedad Española de Pediatría Extrahospitalaria y Atención Primaria, celebrado en Murcia, por el trabajo: *Análisis del uso de los Analgésicos-Antitérmicos en pacientes pediátricos que acuden a un servicio de urgencias*
- ♦ Doctora *Cum Laude* en Medicina Sobresaliente por la Universidad CEU Cardenal Herrera con la Tesis: *Análisis de la medicación en población pediátrica que acude a un servicio de urgencias*
- ♦ Licenciada en Medicina y Cirugía por la Universidad de Valencia
- ♦ Experto en Neonatología: Atención en el Recién Nacido Prematuro

Profesores

Dr. López Peña, Rafael

- ♦ Especialista en Pediatría y Neonatología
- ♦ Médico Pediatra y Especialista en la Unidad de Cuidados Intensivos Pediátricos y la Unidad de Cuidados Intensivos Neonatales
- ♦ Especialista en Pediatría en el Hospital Universitario y Politécnico La Fe
Doctor en Medicina Cum Laude por la Universidad de Valencia
- ♦ Licenciado en Medicina y Cirugía por la Universidad de Valencia
- ♦ Experto en Neonatología

Dra. Rojas Otero, Lucila

- ♦ Especialista en Pediatría
- ♦ Médico Pediatra y Especialista en la Unidad de Cuidados Intensivos Pediátricos (UCIP) y la Unidad de Cuidados Intensivos Neonatales (UCIN)
- ♦ Especialista en Consulta de Medicina Pediátrica en el Hospital Vithas Valencia
9 de Octubre
- ♦ Licenciada en Medicina y Cirugía por la Universidad de Zaragoza
- ♦ Experto en Neonatología

Dra. Moreno, Lucrecia

- ♦ Catedrática de Farmacología de la Universidad CEU Cardenal Herrera
- ♦ Socia de honor del Instituto Médico Valenciano
- ♦ Revisora de la revista British Medical Journal Case Reports
- ♦ Doctora en Farmacia por la Universidad de Valencia
- ♦ Licenciada en Farmacia por la Universidad de Valencia
- ♦ Reconocimientos: 21º Premio Sandalio Miguel-María Aparicio, otorgado por la Fundación Institución Cultural Domus, 1º Premio de la sección Distribución al proyecto Ciudades neuroprotegidas, por los Go Health Awards y Premio de la Real Academia de Medicina y Cirugía de Valencia
- ♦ Miembro del comité científico de: Joven Pharmaceutical Care España, Ars Pharmaceutica, Farmacéuticos Comunitarios Atención Farmacéutica

Dra. Sanahuja Santafé, María Amparo

- ♦ Investigadora experta en Biología Celular
- ♦ Coordinadora de Doctorado
- ♦ Profesora Titular del Departamento de Farmacia en la Facultad de CC de la Salud de la Universidad CEU Cardenal Herrera
- ♦ Coautora de diversas publicaciones y del trabajo Potencial Medicinal de nuestras plantas. Recursos del pasado, presente y futuro, ganador del premio RÖEL por el Instituto Médico Valenciano
- ♦ Doctora en Farmacia

Dra. Silvestre Castelló, Dolores

- ♦ Especialista en Nutrición, Dietética y Dietoterapia
- ♦ Profesora agregada de Nutrición y Bromatología en la Universidad CEU Cardenal Herrera
- ♦ Colaboradora habitual de la Escuela Valenciana para la Salud, como docente en los cursos postgrado de Nutrición
- ♦ Doctora en Ciencias Químicas por la Universidad de Valencia
- ♦ Diplomada en Tecnología de los Alimentos por el Consejo Superior Investigaciones Científicas
- ♦ Postgrado en Nutrición, Dietética y Dietoterapia por la Universidad de Navarra

Dña. Iranzo Cobo del Prado, Rosana

- ♦ Enfermera del Servicio de Hospitalización Pediátrica en el Hospital Universitario y Politécnico La Fe. Valencia
- ♦ Docente de Universidad del Grado de Enfermería en la Universidad CEU Cardenal Herrera
- ♦ Graduada en Enfermería

Dra. Bendala Tufanisco, Elena

- ♦ Investigadora Especializada en la Retina y la Diabetes
- ♦ Docente de Ciencias Biomédicas de la Facultad de Ciencias de la Salud en la Universidad CEU Cardenal Herrera
- ♦ Médico en el Medical Center de la Universidad de Kansas
- ♦ Investigadora en la Fundación Valenciana de Estudios Avanzados
- ♦ Investigadora en la Fundación Premios Rey Juan Carlos I
- ♦ Licenciada en Medicina y Cirugía por la Universidad de Valencia
- ♦ Licenciada en Biología por la Universidad de Valencia
- ♦ Doctora en Bioquímica y Biología Molecular con *Cum Laude* por la Universidad de Valencia

Dña. Roldán del Amo, Adela

- ♦ Enfermera Especialista en Pediatría
- ♦ Enfermera Pediátrica en la Unidad de Hospitalización de Pediatría en el Hospital Vithas Nisa 9 de Octubre
- ♦ Profesora Universitaria en las Áreas de Enfermería Neonatal y Cuidados Intensivos Neonatales, Primeros Auxilios, Reanimación Cardiopulmonar y Situaciones de Emergencia
- ♦ Diplomada Universitaria en Enfermería por la Escuela Universitaria de Enfermería Nuestra Señora de los Desamparados en Valencia

Dña. Ribes Roldán, Sandra

- ♦ Enfermera
- ♦ Enfermera en el Hospital Vithas Valencia 9 de Octubre
- ♦ Docente en programas posuniversitarios relacionados con la Enfermería
- ♦ Graduada en Enfermería

Dña. Alfaro Ramírez, Concepción

- ♦ Enfermera Especialista en Pediatría
- ♦ Supervisora de Enfermería del Servicio de Pediatría del Hospital Vithas Valencia 9 de Octubre
- ♦ Profesora Universitaria en el Diploma en Enfermería Neonatal y Cuidados Intensivos Neonatales de la Universidad CEU Cardenal Herrera
- ♦ Docente en el Curso de Nutrición Infantil de la Fundación Hospitales Nisa
- ♦ Diplomada en Enfermería por la Universidad Católica de Valencia

Dra. Julve Chover, Natalia

- ♦ Especialista en Neurología Pediátrica
- ♦ Jefa de Servicio de las Unidades de Pediatría, Neuropediatría y la Unidad de Cuidados Intensivos Neonatal y Pediátrica en el Hospital IMED Valencia
- ♦ Médico Adjunto al Servicio de Pediatría y Unidad de Cuidados Intensivos Pediátricos en Neonatos en el Hospital Vithas Nisa
- ♦ Doctora en Medicina *Cum Laude* por la Universidad de Valencia
- ♦ Licenciada en Medicina y Cirugía por la Universidad de Valencia
- ♦ Especialista en Neurología Infantil
- ♦ Experto en Neonatología

Dra. Navarro Marí, Rosa María

- ♦ Médico Especialista en Pediatría en el Hospital Vithas 9 de Octubre y el Hospital Vithas Valencia Consuelo
- ♦ Médico Adjunto del Servicio de Pediatría y la Unidad de Cuidados Intensivos Neonatales y Pediátricos en el Hospital Vithas Nis
- ♦ Licenciada en Medicina y Cirugía por la Universidad de Valencia
- ♦ Experto en Neonatología
- ♦ Diploma de Médico Puericultor por la Escuela Departamental de Puericultura. Valencia
- ♦ Título de Médico Especialista en Pediatría y sus Áreas Específicas por el Ministerio de Educación y Ciencia
- ♦ Diploma de Reanimación Cardiopulmonar Avanzada Acreditado por el Grupo Español de Reanimación Cardiopulmonar Pediátrica y Neonatal
- ♦ Experto Universitario en Neonatología por la Universidad Católica de Valencia
- ♦ Máster en Neonatología de la Sociedad Española de Neonatología (SENEO)

Dña. Dobón García, Ana María

- ♦ Abogada experta en Derecho Sanitario y Derecho Familiar
- ♦ Abogada profesional en la consulta profesional en Valencia
- ♦ Mediadora jurídica en varios gabinetes de Valencia
- ♦ Licenciada en derecho por la Universidad de Valencia

Dña. Juan Hidalgo, Alicia

- ♦ Psicóloga Clínica en Consulta Privada
- ♦ Docente en estudios universitarios sobre Psicología
- ♦ Licenciada en Psicología por la Universidad de Valencia

D. Martínez Dolz, Jesús

- ♦ Enfermero experto en Cuidados Neonatales y Cuidados Intensivos Pediátricos
- ♦ Enfermero pediátrico en el Hospital Universitario y Politécnico La Fe
- ♦ Enfermero pediátrico en Hospital Nisa 9
- ♦ Enfermero pediátrico en Hospital Virgen del Consuelo
- ♦ Enfermero Pediátrico en Hospital Clínico Universitario de Valencia
- ♦ Grado en Enfermería por la Universidad de Valencia



Aprovecha la oportunidad para conocer los últimos avances en esta materia para aplicarla a tu práctica diaria”

04

Estructura y contenido

Mediante esta titulación universitaria, los enfermeros serán capaces de gestionar los trastornos digestivos y metabólicos en recién nacidos. El plan de estudios profundizará tanto en las características anatómicas como fisiológicas de los neonatos, permitiendo que los profesionales brinden una atención personalizada e integral. Asimismo, el temario analizará los principales trastornos hidroeléctricos y metabólicos de los bebés. En este sentido, el programa examinará con exhaustividad las afecciones digestivas más comunes en este grupo de población. De este modo, los egresados desarrollarán habilidades para adaptar los planes nutricionales a las necesidades específicas de los pequeños.



“

Incorporarás a tu praxis las estrategias más innovadoras para tratar afecciones digestivas en neonatos como el Reflujo Gastroesofágico, la Enterocolitis Necrotizante o las obstrucciones intestinales”

Módulo 1. Aspectos destacados en Neonatología

- 1.1. Diferencias entre Neonato, Niño y Adolescente
- 1.2. Estados Neonatales
 - 1.2.1. Estados Neonatales por Edad Gestacional
 - 1.2.2. Estados Neonatales por Peso al Nacimiento
 - 1.2.3. Recién Nacido Pretérmino
 - 1.2.4. Recién Nacido Postérmino
- 1.3. Características anatómicas y fisiológicas del Recién Nacido normal
 - 1.3.1. Somatometría del Recién Nacido
 - 1.3.2. Características Morfológicas
 - 1.3.3. Características Fisiológicas
- 1.4. Examen y Exploración Física Completa del Recién Nacido
 - 1.4.1. Secuencia del examen físico
 - 1.4.2. Observación general
 - 1.4.3. Región de la Cabeza y Cuello
 - 1.4.4. Región del Tronco
 - 1.4.5. Región de las extremidades
 - 1.4.6. Examen Neurológico
- 1.5. Estructura y organización de un Servicio de Neonatología
 - 1.5.1. Ubicación del Servicio de Neonatología
 - 1.5.2. Equipamiento y material
 - 1.5.3. Recursos humanos
 - 1.5.4. Concepto de Unidad de Cuidados Intensivos Neonatales (UCIN)
 - 1.5.4.1. Cálculo y disposición de cunas
 - 1.5.4.2. Espacio físico en la Unidad de Cuidados Intensivos Neonatales
 - 1.5.4.3. Equipamiento y material en la Unidad de Cuidados Intensivos Neonatales
 - 1.5.4.4. Recursos humanos en la Unidad de Cuidados Intensivos Neonatales
 - 1.5.4.5. Perfiles y cargos: "equipo de enfermería"
 - 1.5.4.6. Sistema operativo: "Primary Nursing" (enfermera principal)





Módulo 2. Trastornos hidroelectrolíticos y metabólicos del neonato

- 2.1. Líquidos y electrolitos en el recién nacido
 - 2.1.1. Equilibrio hidroelectrolítico
 - 2.1.2. Pérdidas insensibles de agua
 - 2.1.3. Electrolitos
 - 2.1.3.1. Sodio (Na+W W)
 - 2.1.3.2. Potasio (K+)
 - 2.1.3.3. Calcio (Ca++)
 - 2.1.4. Glucosa
- 2.2. Balance hídrico en el neonato que ingresa en una Unidad de Cuidados Intensivos
 - 2.2.1. La monitorización del paciente
 - 2.2.2. El balance hídrico adecuado
 - 2.2.3. Objetivos para el manejo de líquidos en RN menores de 1.500 g
 - 2.2.4. Fases durante el manejo de líquidos en RN menores de 1.500 g
 - 2.2.5. Otras formas de calcular el balance hídrico en el RN severamente enfermo
 - 2.5.1.1. Cálculo de pérdidas insensibles (PI) o ganancias insensibles (GI)
 - 2.5.1.2. Cálculo de pérdidas insensibles (PI) con aumento de peso
 - 2.5.1.3. Cálculo de pérdidas insensibles (PI) con descenso de peso
- 2.3. El gran prematuro y el estado hiperosmolar
 - 2.3.1. ¿Cuándo se deben restringir líquidos en el gran prematuro?
 - 2.3.2. ¿Cuándo se deben aumentar las necesidades de líquidos en el gran prematuro?

Módulo 3. Trastornos Digestivos en Neonatología

- 3.1. Generalidades en Gastroenterología Neonatal
 - 3.1.1. Embriología del aparato digestivo
 - 3.1.2. Recuerdo de la anatomía del aparato digestivo
- 3.2. Manejo de las sondas nasogástricas y orogástricas
- 3.3. Reflujo gastroesofágico
- 3.4. Atresia esofágica
- 3.5. Enterocolitis necrotizante
- 3.6. Cuidados de las ostomías

05

Metodología

Este programa de capacitación ofrece una forma diferente de aprender. Nuestra metodología se desarrolla a través de un modo de aprendizaje de forma cíclica: **el Relearning**.

Este sistema de enseñanza es utilizado, por ejemplo, en las facultades de medicina más prestigiosas del mundo y se ha considerado uno de los más eficaces por publicaciones de gran relevancia como el ***New England Journal of Medicine***.



“

Descubre el Relearning, un sistema que abandona el aprendizaje lineal convencional para llevarte a través de sistemas cíclicos de enseñanza: una forma de aprender que ha demostrado su enorme eficacia, especialmente en las materias que requieren memorización”

En TECH Nursing School empleamos el Método del Caso

Ante una determinada situación concreta, ¿qué debería hacer un profesional? A lo largo del programa, los estudiantes se enfrentarán a múltiples casos clínicos simulados, basados en pacientes reales en los que deberán investigar, establecer hipótesis y, finalmente, resolver la situación. Existe abundante evidencia científica sobre la eficacia del método. Los enfermeros aprenden mejor, más rápido y de manera más sostenible en el tiempo.

Con TECH los enfermeros experimentan una forma de aprender que está moviendo los cimientos de las universidades tradicionales de todo el mundo.



Según el Dr. Gérvas, el caso clínico es la presentación comentada de un paciente, o grupo de pacientes, que se convierte en «caso», en un ejemplo o modelo que ilustra algún componente clínico peculiar, bien por su poder docente, bien por su singularidad o rareza. Es esencial que el caso se apoye en la vida profesional actual, intentando recrear los condicionantes reales en la práctica profesional de la enfermería.

“

¿Sabías que este método fue desarrollado en 1912, en Harvard, para los estudiantes de Derecho? El método del caso consistía en presentarles situaciones complejas reales para que tomaran decisiones y justificasen cómo resolverlas. En 1924 se estableció como método estándar de enseñanza en Harvard”

La eficacia del método se justifica con cuatro logros fundamentales:

1. Los enfermeros que siguen este método no solo consiguen la asimilación de conceptos, sino un desarrollo de su capacidad mental, mediante ejercicios de evaluación de situaciones reales y aplicación de conocimientos.
2. El aprendizaje se concreta de una manera sólida en capacidades prácticas que permiten al profesional de la enfermería una mejor integración del conocimiento en el ámbito hospitalario o de atención primaria.
3. Se consigue una asimilación más sencilla y eficiente de las ideas y conceptos, gracias al planteamiento de situaciones que han surgido de la realidad.
4. La sensación de eficiencia del esfuerzo invertido se convierte en un estímulo muy importante para el alumnado, que se traduce en un interés mayor en los aprendizajes y un incremento del tiempo dedicado a trabajar en el curso.



Relearning Methodology

TECH aúna de forma eficaz la metodología del Estudio de Caso con un sistema de aprendizaje 100% online basado en la reiteración, que combina 8 elementos didácticos diferentes en cada lección.

Potenciamos el Estudio de Caso con el mejor método de enseñanza 100% online: el Relearning.



El enfermero(a) aprenderá mediante casos reales y resolución de situaciones complejas en entornos simulados de aprendizaje. Estos simulacros están desarrollados a partir de software de última generación que permiten facilitar el aprendizaje inmersivo.

Situado a la vanguardia pedagógica mundial, el método Relearning ha conseguido mejorar los niveles de satisfacción global de los profesionales que finalizan sus estudios, con respecto a los indicadores de calidad de la mejor universidad online en habla hispana (Universidad de Columbia).

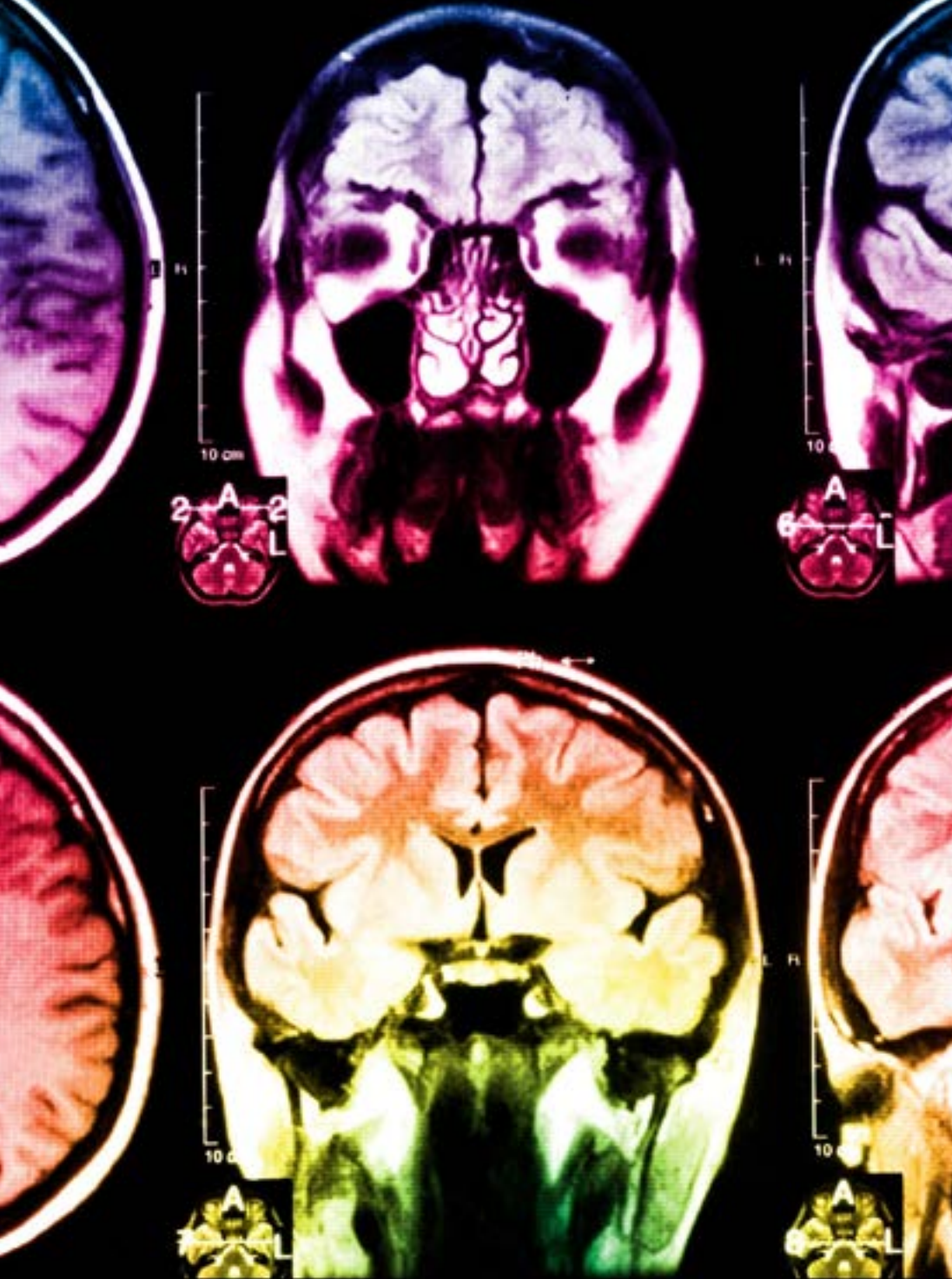
Con esta metodología se han capacitado más de 175.000 enfermeros con un éxito sin precedentes en todas las especialidades con independencia de la carga práctica.

Nuestra metodología pedagógica está desarrollada en un entorno de máxima exigencia, con un alumnado universitario de un perfil socioeconómico alto y una media de edad de 43,5 años.

El Relearning te permitirá aprender con menos esfuerzo y más rendimiento, implicándote más en tu especialización, desarrollando el espíritu crítico, la defensa de argumentos y el contraste de opiniones: una ecuación directa al éxito.

En nuestro programa, el aprendizaje no es un proceso lineal, sino que sucede en espiral (aprender, desaprender, olvidar y reaprender). Por eso, se combinan cada uno de estos elementos de forma concéntrica.

La puntuación global que obtiene el sistema de aprendizaje de TECH es de 8.01, con arreglo a los más altos estándares internacionales.



Este programa ofrece los mejores materiales educativos, preparados a conciencia para los profesionales:



Material de estudio

Todos los contenidos didácticos son creados por los especialistas que van a impartir el programa universitario, específicamente para él, de manera que el desarrollo didáctico sea realmente específico y concreto.

Estos contenidos son aplicados después al formato audiovisual, para crear el método de trabajo online de TECH. Todo ello, con las técnicas más novedosas que ofrecen piezas de gran calidad en todos y cada uno los materiales que se ponen a disposición del alumno.



Técnicas y procedimientos de enfermería en vídeo

TECH acerca al alumno las técnicas más novedosas, los últimos avances educativos y al primer plano de la actualidad en técnicas de enfermería. Todo esto, en primera persona, con el máximo rigor, explicado y detallado para contribuir a la asimilación y comprensión del estudiante. Y lo mejor de todo, puedes verlos las veces que quieras.



Resúmenes interactivos

El equipo de TECH presenta los contenidos de manera atractiva y dinámica en píldoras multimedia que incluyen audios, vídeos, imágenes, esquemas y mapas conceptuales con el fin de afianzar el conocimiento.

Este exclusivo sistema educativo para la presentación de contenidos multimedia fue premiado por Microsoft como "Caso de éxito en Europa".



Lecturas complementarias

Artículos recientes, documentos de consenso y guías internacionales, entre otros. En la biblioteca virtual de TECH el estudiante tendrá acceso a todo lo que necesita para completar su capacitación.





Análisis de casos elaborados y guiados por expertos

El aprendizaje eficaz tiene, necesariamente, que ser contextual. Por eso, TECH presenta los desarrollos de casos reales en los que el experto guiará al alumno a través del desarrollo de la atención y la resolución de las diferentes situaciones: una manera clara y directa de conseguir el grado de comprensión más elevado.



Testing & Retesting

Se evalúan y reevalúan periódicamente los conocimientos del alumno a lo largo del programa, mediante actividades y ejercicios evaluativos y autoevaluativos: para que, de esta manera, el estudiante compruebe cómo va consiguiendo sus metas.



Clases magistrales

Existe evidencia científica sobre la utilidad de la observación de terceros expertos. El denominado Learning from an Expert afianza el conocimiento y el recuerdo, y genera seguridad en las futuras decisiones difíciles.



Guías rápidas de actuación

TECH ofrece los contenidos más relevantes del curso en forma de fichas o guías rápidas de actuación. Una manera sintética, práctica y eficaz de ayudar al estudiante a progresar en su aprendizaje.



06

Titulación

El Diplomado en Cuidados Digestivos y Metabólicos Neonatales para Enfermería garantiza, además de la capacitación más rigurosa y actualizada, el acceso a un título de Diplomado expedido por TECH Universidad Tecnológica.



“

*Supera con éxito este programa y
recibe tu titulación universitaria sin
desplazamientos ni farragosos trámites”*

Este **Diplomado en Cuidados Digestivos y Metabólicos Neonatales** contiene el programa científico más completo y actualizado del mercado.

Tras la superación de la evaluación, el alumno recibirá un título de **Diplomado** de **TECH Universidad Tecnológica**.

Este título propio contribuye de forma relevante al desarrollo de la educación continua del profesional y aporta un alto valor curricular universitario a su formación, y es 100% válido en todas las Oposiciones, Carrera Profesional y Bolsas de Trabajo de cualquier Comunidad Autónoma española.

Título: **Diplomado en Cuidados Digestivos y Metabólicos Neonatales**

Modalidad: **online**

Duración: **6 semanas**





Diplomado
Cuidados Digestivos y
Metabólicos Neonatales
para Enfermería

- » Modalidad: online
- » Duración: 6 semanas
- » Titulación: TECH Universidad Tecnológica
- » Horario: a tu ritmo
- » Exámenes: online

Diplomado

Cuidados Digestivos y Metabólicos Neonatales para Enfermería