

# Curso Universitario

## Business Plan en Pharma Biotech para Enfermería



## Curso Universitario Business Plan en Pharma Biotech para Enfermería

- » Modalidad: **online**
- » Duración: **6 semanas**
- » Titulación: **TECH Universidad Tecnológica**
- » Acreditación: **6 ECTS**
- » Horario: **a tu ritmo**
- » Exámenes: **online**

Acceso web: [www.techtute.com/enfermeria/curso-universitario/business-plan-pharma-biotech-enfermeria](http://www.techtute.com/enfermeria/curso-universitario/business-plan-pharma-biotech-enfermeria)

# Índice

01

Presentación

---

*pág. 4*

02

Objetivos

---

*pág. 8*

03

Dirección del curso

---

*pág. 12*

04

Estructura y contenido

---

*pág. 16*

05

Metodología de estudio

---

*pág. 20*

06

Titulación

---

*pág. 30*

# 01

# Presentación

En un entorno tan competitivo y tecnológicamente avanzado como el ámbito de la biotecnología farmacéutica, resulta esencial contar con un plan de negocios sólido. Esto permite a las empresas del sector tener una visión clara de sus objetivos, identificar oportunidades y establecer estrategias competitivas para alcanzar el éxito. Por tanto, es crucial que el enfermero disponga de amplios y actualizados conocimientos en su desarrollo para posicionarse a la vanguardia de la industria *Pharma Biotech*. Con este fin, TECH ha desarrollado este programa, con el cual el alumno indagará en profundidad en cada una de las etapas que componen el diseño de un *business plan*. Además, disfrutará de una enseñanza 100% en línea que le avalará para coordinar sus responsabilidades diarias con sus estudios.



“

*Definirás objetivos, estrategias y recursos para alcanzar el éxito en la industria farmacéutica gracias a este Curso Universitario 100% en línea”*

En la industria *Pharma Biotech*, el plan de negocios desempeña un papel crucial a la hora de definir la propuesta de valor distintiva de una organización, resaltando la innovación científica y tecnológica en la creación de nuevos productos y terapias. Así, una estrategia sólida ayuda a las empresas de este sector a demostrar su capacidad para abordar importantes desafíos sanitarios y ofrecer soluciones innovadoras. Además, también es esencial para atraer inversores y obtener el financiamiento necesario para llevar a cabo la investigación y el desarrollo de avances farmacológicos.

En este contexto, la figura del enfermero resulta indispensable, ya que puede combinar su experiencia clínica con habilidades empresariales para impulsar la innovación, tomar decisiones estratégicas y contribuir al desarrollo de soluciones terapéuticas avanzadas. Por ende, los profesionales que cuentan con amplias capacidades de negocio son muy precisados en la industria *Pharma Biotech*. En consecuencia, TECH ha diseñado este programa, por medio del cual el alumno profundizará en las etapas del desarrollo de un *business plan*, las claves del análisis de los clientes o del estudio de la actividad de la competencia. De este modo, potenciará su crecimiento en este exigente sector.

Dado que este programa se ofrece en un formato 100% en línea, los enfermeros disfrutarán de la flexibilidad de acceder a una variedad de materiales multimedia, como vídeos explicativos y resúmenes interactivos, en cualquier momento y lugar. Además, estudiarán mediante el método de *Relearning*, asegurando así un proceso educativo de alta calidad y adaptado al ritmo de aprendizaje de cada alumno.

Este **Curso Universitario en Business Plan en Pharma Biotech para Enfermería**

contiene el programa científico más completo y actualizado del mercado. Sus características más destacadas son:

- ♦ El desarrollo de casos prácticos presentados por especialistas en Pharma Biotech
- ♦ Los contenidos gráficos, esquemáticos y eminentemente prácticos con los que está concebido recogen una información científica y práctica sobre aquellas disciplinas indispensables para el ejercicio profesional
- ♦ Los ejercicios prácticos donde realizar el proceso de autoevaluación para mejorar el aprendizaje
- ♦ Su especial hincapié en metodologías innovadoras
- ♦ Las lecciones teóricas, preguntas al experto, foros de discusión de temas controvertidos y trabajos de reflexión individual
- ♦ La disponibilidad de acceso a los contenidos desde cualquier dispositivo fijo o portátil con conexión a internet



*Profundiza en el contexto y los desafíos actuales que enfrenta el sector Pharma Biotech y ahonda en el desarrollo planes de negocio efectivos para aplicarlos en tu empresa”*

“

*Optimiza tu proceso de aprendizaje por medio de formatos didáctico como el vídeo o el resumen interactivo”*

El programa incluye en su cuadro docente a profesionales del sector que vierten en esta capacitación la experiencia de su trabajo, además de reconocidos especialistas de sociedades de referencia y universidades de prestigio.

Su contenido multimedia, elaborado con la última tecnología educativa, permitirá al profesional un aprendizaje situado y contextual, es decir, un entorno simulado que proporcionará una capacitación inmersiva programada para entrenarse ante situaciones reales.

El diseño de este programa se centra en el Aprendizaje Basado en Problemas, mediante el cual el profesional deberá tratar de resolver las distintas situaciones de práctica profesional que se le planteen a lo largo del curso académico. Para ello, contará con la ayuda de un novedoso sistema de vídeo interactivo realizado por reconocidos expertos.

*Indaga en la selección de estrategias y los recursos adecuados para alcanzar tus objetivos en el mercado farmacéutico.*

*El método Relearning de TECH te avalará para estudiar a tu propio ritmo, sin limitaciones externas de enseñanza.*



# 02 Objetivos

El principal objetivo de este programa es brindar al enfermero los conocimientos y las habilidades necesarias para desarrollar planes estratégicos sólidos y efectivos en el campo de la biotecnología farmacéutica. Así, obtendrá un mayor entendimiento del mercado, integrará la innovación y la tecnología en la organización y gestionará la empresa de forma estratégica en un entorno altamente especializado y regulado.





“

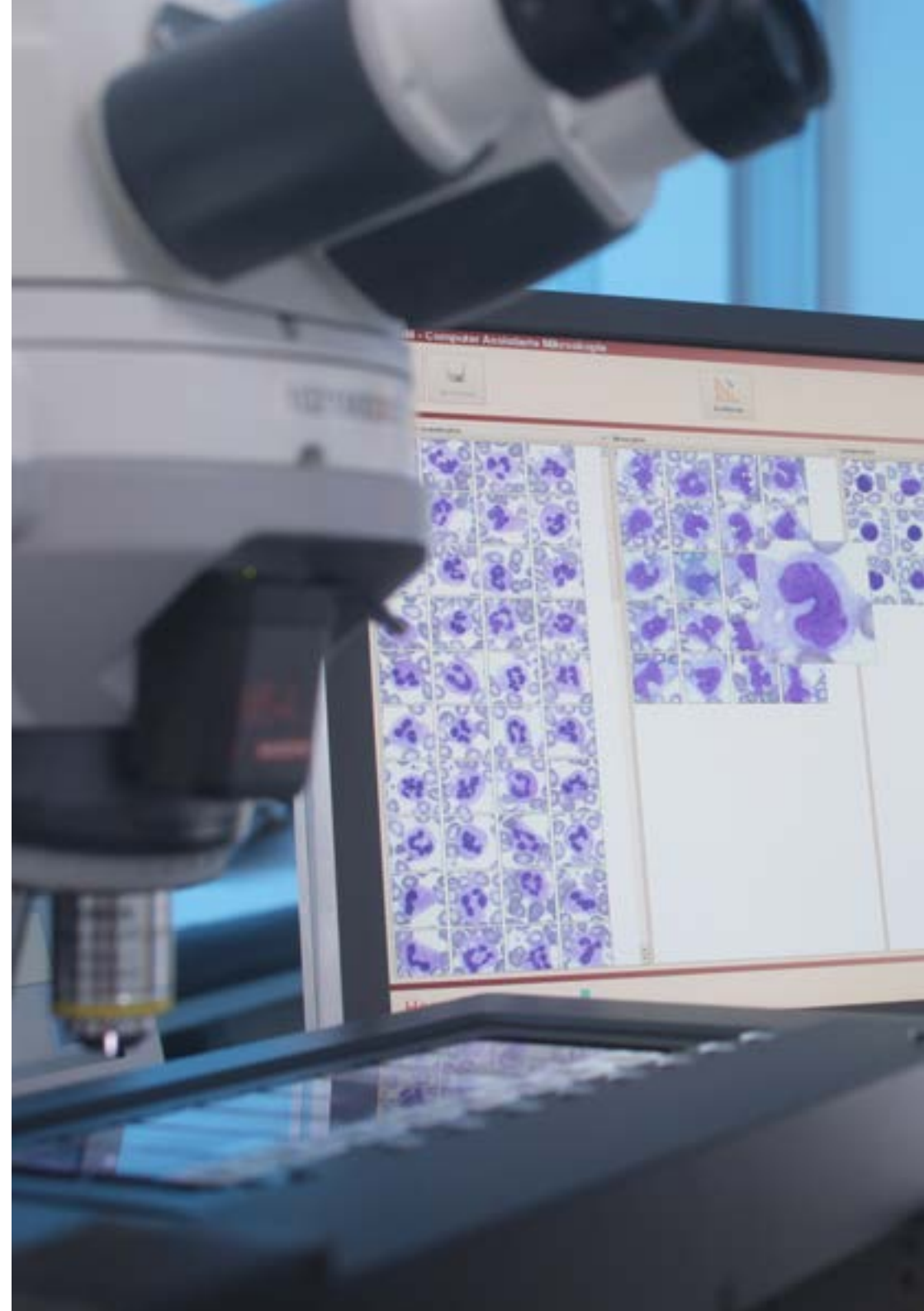
*Conoce los métodos para realizar análisis competitivos de las estrategias comerciales y los planes de expansión en la industria Pharma Biotech”*



## Objetivos generales

---

- ◆ Adquirir conocimiento sobre la historia de la Dirección estratégica
- ◆ Categorizar las diferentes definiciones a lo largo del tiempo
- ◆ Evaluar la eficiencia financiera
- ◆ Optimizar la gestión del capital de trabajo
- ◆ Conocer los distintos tipos de sistemas sanitarios, como la sanidad pública, privada/seguros privados y concertada
- ◆ Evaluar las necesidades no cubiertas del paciente y la gestión de la cronicidad
- ◆ Entender en que consiste el Acceso al Mercado y cómo surge la necesidad de esta función en la industria farmacéutica
- ◆ Conocer la estructura, organización y funciones del Sistema Nacional de Salud
- ◆ Profundizar en los pasos que hay que seguir para planificar el acceso al mercado de un nuevo medicamento
- ◆ Revisar los puntos que se deben analizar en una fase previa al desarrollo del plan de acceso para conocer el entorno y competidores
- ◆ Conocer las capacidades y ética del Coach
- ◆ Comprender la esencia del Coaching y su enfoque en el aprendizaje
- ◆ Adquirir conocimientos básicos sobre los conceptos fundamentales del liderazgo y su aplicación en la industria farmacéutica
- ◆ Comprender y categorizar las teorías sobre el liderazgo, explorando el proceso de liderazgo y los diferentes estilos y modelos existentes
- ◆ Conseguir una herramienta eficaz de consecución de resultados
- ◆ Definir propuestas de valor únicas y diferenciadas





## Objetivos específicos

---

- ♦ Conseguir una herramienta eficaz de consecución de resultados
- ♦ Definir propuestas de valor únicas y diferenciadas
- ♦ Aportar soluciones reales a tus clientes
- ♦ Establecer objetivos y como alcanzarlos
- ♦ Obtener toda la información necesaria para definir un plan
- ♦ Conseguir crecimientos de ventas
- ♦ Conseguir abrir nuevos mercados
- ♦ Comprender como funciona nuestro mercado y dar herramientas para enfrentarnos a el
- ♦ Investigar y satisfacer las necesidades de los clientes
- ♦ Evaluar la competencia

“

*Con esta titulación, estimarás costos, evaluarás inversiones y analizarás riesgos financieros para maximizar el retorno de la inversión de la empresa Pharma Biotech”*

# 03

## Dirección del curso

Este Curso Universitario estará compuesto por un distinguido cuerpo docente, integrado por reconocidos especialistas en los ámbitos de la industria farmacéutica, la Medicina y los negocios. Estos profesores, con un enfoque académico avanzado, poseen una amplia experiencia laboral, lo que garantizará a los alumnos la adquisición de conocimientos sobresalientes de la mano de destacados expertos en cada uno de los campos del sector *Biotech*.



“

*Actualiza y amplía tus conocimientos sobre el Business Plan en Pharma Biotech junto a los mejores expertos en la materia”*

## Dirección



### D. Cardenal Otero, César

- ♦ Ejecutivo Farmabiomédico en Amgen
- ♦ Autor del libro "Comunicación de Marca Personal a Través de Las Redes Sociales por Parte de Los Profesionales del Sector salud"
- ♦ Licenciado en Marketing por la *Universidad Prifysgol Cymru* de Gales
- ♦ Grado de distinción en el curso *Inspiring Leadership through Emotional Intelligence* de Case Western Reserve University
- ♦ Postgrado en Gestión y Salud de la Industria Farmacéutica de la Universidad Europea
- ♦ Máster en Administración de Pymes de la escuela Politécnica
- ♦ Especialización de Social Media Marketing por la Universidad de *Northwestern*
- ♦ Experto Universitario en Comercio y Transporte Internacional por la Universidad de Cantabria
- ♦ Diplomado en Ciencias Empresariales por la Universidad de Cantabria

## Profesores

### Dña. Usó Moragues, Verónica

- ♦ Ayudante de *Inflammation Marketing* en Amgen
- ♦ Ayudante de Auditorías y Sistemas de Calidad en Grifols S.A.
- ♦ Máster MBA y Liderazgo en Industria Farmacéutica y Biotecnológica por Talento Ephos
- ♦ Máster en Bioinformática y Bioestadística por el Centro Europeo de Másters y Postgrados
- ♦ Graduada en Química por la Universitat de Barcelona



# 04

## Estructura y contenido

El temario que conforma esta titulación proporcionará a los alumnos las herramientas y los conocimientos necesarios para desarrollar planes de negocio sólidos y eficaces. Para ello, se abordarán los aspectos fundamentales de la estrategia empresarial, el mercadeo o el análisis financiero y de la competencia. Además, se realizará de forma 100% online, mediante materiales de lectura especializados y resúmenes interactivos a los cuales se podrá acceder desde cualquier lugar, tan solo con un dispositivo conectado a Internet.





“

*Actualízate a tu propio ritmo de estudio  
gracias al revolucionario sistema  
Relearning que solo ofrece TECH”*

## Módulo 1. El Business Plan en el Territorio

- 1.1. Los planes de negocio
  - 1.1.1. Qué es un plan de negocio
  - 1.1.2. Propósito y objetivos de los planes de negocio
  - 1.1.3. Por qué es importante hacer un plan de negocio
  - 1.1.4. Cuando debemos hacer un plan de negocio
- 1.2. Contexto de la industria farmacéutica
  - 1.2.1. Situación estructural de la industria farmacéutica
  - 1.2.2. Personas y departamentos clave en el desarrollo de un plan de acción:
  - 1.2.3. Dirección General
    - 1.2.3.1. Dirección de Ventas
    - 1.2.3.2. Departamento de Marketing
    - 1.2.3.3. Departamento Médico
    - 1.2.3.4. Departamento Financiero
    - 1.2.3.5. Departamento Regulatorio
  - 1.2.4. Desafíos actuales de la industria farmacéutica
- 1.3. Etapas para definir un plan de negocio
  - 1.3.1. Definir objetivo
  - 1.3.2. Descripción del producto: atributos clave
  - 1.3.3. Que información necesito para realizar un plan
  - 1.3.4. Alineamiento con la estrategia
  - 1.3.5. Definir *timings*
  - 1.3.6. Definir recursos
  - 1.3.7. Establecer resultados
- 1.4. Plan comercial y de marketing
  - 1.4.1. Recursos comerciales para establecer un plan
  - 1.4.2. Elección del plan en función de nuestro objetivo
  - 1.4.3. Estrategia de marketing: alineamiento
  - 1.4.4. Recursos de marketing como palanca





- 1.5. Análisis de los clientes
  - 1.5.1. Gestión de las relaciones con clientes
  - 1.5.2. Identificar necesidades de clientes
  - 1.5.3. Comunicación con clientes
  - 1.5.4. Conclusiones
- 1.6. Análisis de la competencia
  - 1.6.1. Segmentación del mercado
  - 1.6.2. Análisis competitivo de tu producto
  - 1.6.3. Estrategias comerciales frente a la competencia
  - 1.6.4. Planes de expansión
  - 1.6.5. Planes de defensa
- 1.7. Análisis económico del plan de negocio
  - 1.7.1. Estimación de costes y de objetivos
  - 1.7.2. Fuentes y estrategias de inversión
  - 1.7.3. Análisis de riesgos financieros
  - 1.7.4. Evaluación del retorno de la inversión
- 1.8. Implementación y seguimiento del plan de negocio
  - 1.8.1. Agenda del plan de negocio
  - 1.8.2. Monitorización del proceso y mecanismos de revisión según evolución
  - 1.8.3. KPI: indicadores objetivos de resultados
  - 1.8.4. Conclusiones
- 1.9. Análisis final del plan de negocio
  - 1.9.2. Cumplimiento de plazos
  - 1.9.3. Análisis de resultados
  - 1.9.4. Análisis presupuestario
- 1.10. Plan de marketing *Pharma Biotech*
  - 1.10.1. Análisis de mercado
  - 1.10.2. Competencia
  - 1.10.3. Público Objetivo
  - 1.10.4. Posicionamiento de marca

05

# Metodología de estudio

TECH es la primera universidad en el mundo que combina la metodología de los **case studies** con el **Relearning**, un sistema de aprendizaje 100% online basado en la reiteración dirigida.

Esta disruptiva estrategia pedagógica ha sido concebida para ofrecer a los profesionales la oportunidad de actualizar conocimientos y desarrollar competencias de un modo intenso y riguroso. Un modelo de aprendizaje que coloca al estudiante en el centro del proceso académico y le otorga todo el protagonismo, adaptándose a sus necesidades y dejando de lado las metodologías más convencionales.



“

*TECH te prepara para afrontar nuevos retos en entornos inciertos y lograr el éxito en tu carrera”*

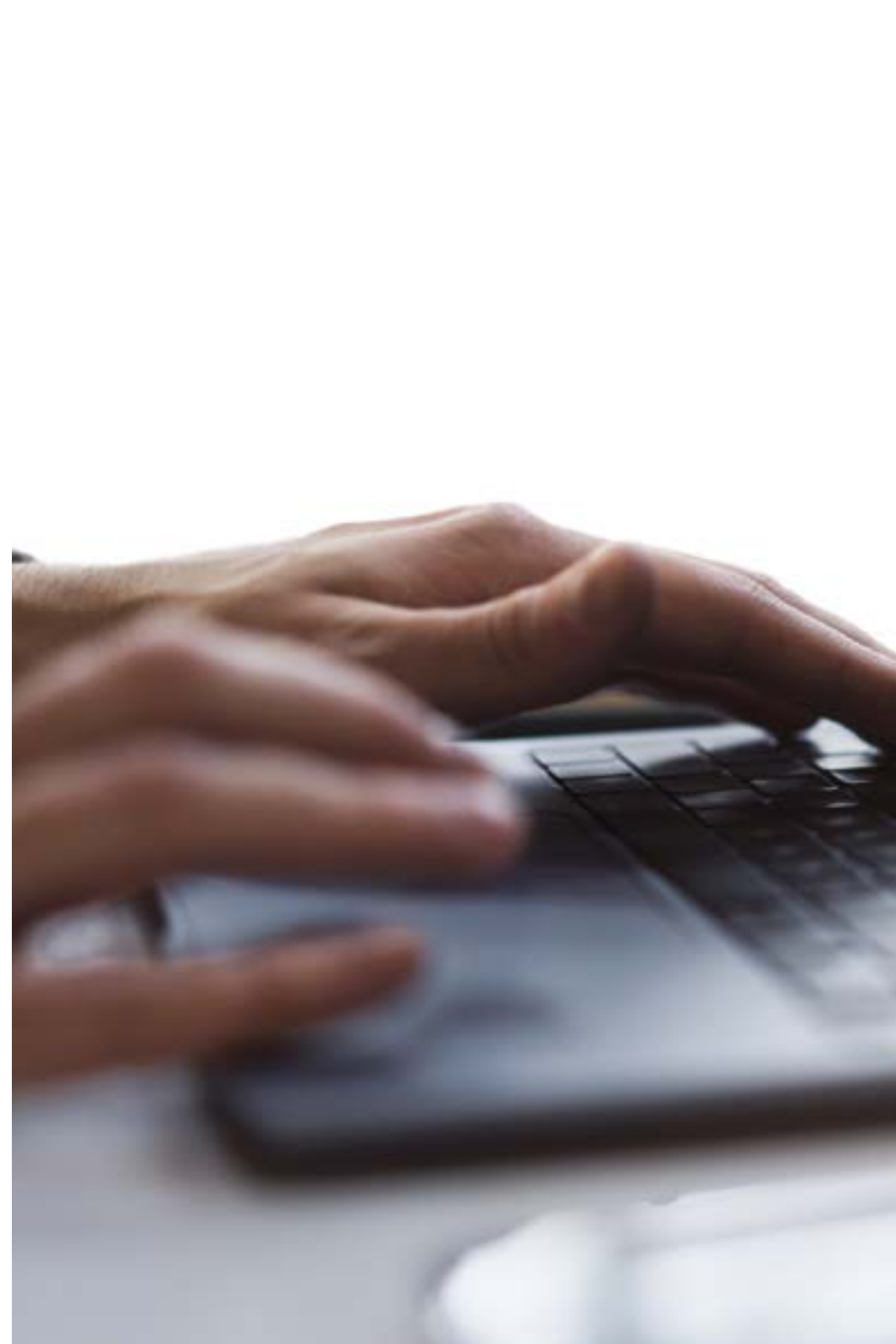
## El alumno: la prioridad de todos los programas de TECH

En la metodología de estudios de TECH el alumno es el protagonista absoluto. Las herramientas pedagógicas de cada programa han sido seleccionadas teniendo en cuenta las demandas de tiempo, disponibilidad y rigor académico que, a día de hoy, no solo exigen los estudiantes sino los puestos más competitivos del mercado.

Con el modelo educativo asincrónico de TECH, es el alumno quien elige el tiempo que destina al estudio, cómo decide establecer sus rutinas y todo ello desde la comodidad del dispositivo electrónico de su preferencia. El alumno no tendrá que asistir a clases en vivo, a las que muchas veces no podrá acudir. Las actividades de aprendizaje las realizará cuando le venga bien. Siempre podrá decidir cuándo y desde dónde estudiar.

“

*En TECH NO tendrás clases en directo  
(a las que luego nunca puedes asistir)”*



### Los planes de estudios más exhaustivos a nivel internacional

TECH se caracteriza por ofrecer los itinerarios académicos más completos del entorno universitario. Esta exhaustividad se logra a través de la creación de temarios que no solo abarcan los conocimientos esenciales, sino también las innovaciones más recientes en cada área.

Al estar en constante actualización, estos programas permiten que los estudiantes se mantengan al día con los cambios del mercado y adquieran las habilidades más valoradas por los empleadores. De esta manera, quienes finalizan sus estudios en TECH reciben una preparación integral que les proporciona una ventaja competitiva notable para avanzar en sus carreras.

Y además, podrán hacerlo desde cualquier dispositivo, pc, tableta o smartphone.

“

*El modelo de TECH es asincrónico, de modo que te permite estudiar con tu pc, tableta o tu smartphone donde quieras, cuando quieras y durante el tiempo que quieras”*

## Case studies o Método del caso

El método del caso ha sido el sistema de aprendizaje más utilizado por las mejores escuelas de negocios del mundo. Desarrollado en 1912 para que los estudiantes de Derecho no solo aprendiesen las leyes a base de contenidos teóricos, su función era también presentarles situaciones complejas reales. Así, podían tomar decisiones y emitir juicios de valor fundamentados sobre cómo resolverlas. En 1924 se estableció como método estándar de enseñanza en Harvard.

Con este modelo de enseñanza es el propio alumno quien va construyendo su competencia profesional a través de estrategias como el *Learning by doing* o el *Design Thinking*, utilizadas por otras instituciones de renombre como Yale o Stanford.

Este método, orientado a la acción, será aplicado a lo largo de todo el itinerario académico que el alumno emprenda junto a TECH. De ese modo se enfrentará a múltiples situaciones reales y deberá integrar conocimientos, investigar, argumentar y defender sus ideas y decisiones. Todo ello con la premisa de responder al cuestionamiento de cómo actuaría al posicionarse frente a eventos específicos de complejidad en su labor cotidiana.





## Método Relearning

En TECH los *case studies* son potenciados con el mejor método de enseñanza 100% online: el *Relearning*.

Este método rompe con las técnicas tradicionales de enseñanza para poner al alumno en el centro de la ecuación, proveyéndole del mejor contenido en diferentes formatos. De esta forma, consigue repasar y reiterar los conceptos clave de cada materia y aprender a aplicarlos en un entorno real.

En esta misma línea, y de acuerdo a múltiples investigaciones científicas, la reiteración es la mejor manera de aprender. Por eso, TECH ofrece entre 8 y 16 repeticiones de cada concepto clave dentro de una misma lección, presentada de una manera diferente, con el objetivo de asegurar que el conocimiento sea completamente afianzado durante el proceso de estudio.

*El Relearning te permitirá aprender con menos esfuerzo y más rendimiento, implicándote más en tu especialización, desarrollando el espíritu crítico, la defensa de argumentos y el contraste de opiniones: una ecuación directa al éxito.*



## Un Campus Virtual 100% online con los mejores recursos didácticos

Para aplicar su metodología de forma eficaz, TECH se centra en proveer a los egresados de materiales didácticos en diferentes formatos: textos, vídeos interactivos, ilustraciones y mapas de conocimiento, entre otros. Todos ellos, diseñados por profesores cualificados que centran el trabajo en combinar casos reales con la resolución de situaciones complejas mediante simulación, el estudio de contextos aplicados a cada carrera profesional y el aprendizaje basado en la reiteración, a través de audios, presentaciones, animaciones, imágenes, etc.

Y es que las últimas evidencias científicas en el ámbito de las Neurociencias apuntan a la importancia de tener en cuenta el lugar y el contexto donde se accede a los contenidos antes de iniciar un nuevo aprendizaje. Poder ajustar esas variables de una manera personalizada favorece que las personas puedan recordar y almacenar en el hipocampo los conocimientos para retenerlos a largo plazo. Se trata de un modelo denominado *Neurocognitive context-dependent e-learning* que es aplicado de manera consciente en esta titulación universitaria.

Por otro lado, también en aras de favorecer al máximo el contacto mentor-alumno, se proporciona un amplio abanico de posibilidades de comunicación, tanto en tiempo real como en diferido (mensajería interna, foros de discusión, servicio de atención telefónica, email de contacto con secretaría técnica, chat y videoconferencia).

Asimismo, este completísimo Campus Virtual permitirá que el alumnado de TECH organice sus horarios de estudio de acuerdo con su disponibilidad personal o sus obligaciones laborales. De esa manera tendrá un control global de los contenidos académicos y sus herramientas didácticas, puestas en función de su acelerada actualización profesional.



*La modalidad de estudios online de este programa te permitirá organizar tu tiempo y tu ritmo de aprendizaje, adaptándolo a tus horarios”*

### La eficacia del método se justifica con cuatro logros fundamentales:

1. Los alumnos que siguen este método no solo consiguen la asimilación de conceptos, sino un desarrollo de su capacidad mental, mediante ejercicios de evaluación de situaciones reales y aplicación de conocimientos.
2. El aprendizaje se concreta de una manera sólida en capacidades prácticas que permiten al alumno una mejor integración en el mundo real.
3. Se consigue una asimilación más sencilla y eficiente de las ideas y conceptos, gracias al planteamiento de situaciones que han surgido de la realidad.
4. La sensación de eficiencia del esfuerzo invertido se convierte en un estímulo muy importante para el alumnado, que se traduce en un interés mayor en los aprendizajes y un incremento del tiempo dedicado a trabajar en el curso.

## La metodología universitaria mejor valorada por sus alumnos

Los resultados de este innovador modelo académico son constatables en los niveles de satisfacción global de los egresados de TECH.

La valoración de los estudiantes sobre la calidad docente, calidad de los materiales, estructura del curso y sus objetivos es excelente. No en valde, la institución se convirtió en la universidad mejor valorada por sus alumnos en la plataforma de reseñas Trustpilot, obteniendo un 4,9 de 5.

*Accede a los contenidos de estudio desde cualquier dispositivo con conexión a Internet (ordenador, tablet, smartphone) gracias a que TECH está al día de la vanguardia tecnológica y pedagógica.*

*Podrás aprender con las ventajas del acceso a entornos simulados de aprendizaje y el planteamiento de aprendizaje por observación, esto es, Learning from an expert.*



Así, en este programa estarán disponibles los mejores materiales educativos, preparados a conciencia:



#### Material de estudio

Todos los contenidos didácticos son creados por los especialistas que van a impartir el curso, específicamente para él, de manera que el desarrollo didáctico sea realmente específico y concreto.

Estos contenidos son aplicados después al formato audiovisual que creará nuestra manera de trabajo online, con las técnicas más novedosas que nos permiten ofrecerte una gran calidad, en cada una de las piezas que pondremos a tu servicio.



#### Prácticas de habilidades y competencias

Realizarás actividades de desarrollo de competencias y habilidades específicas en cada área temática. Prácticas y dinámicas para adquirir y desarrollar las destrezas y habilidades que un especialista precisa desarrollar en el marco de la globalización que vivimos.



#### Resúmenes interactivos

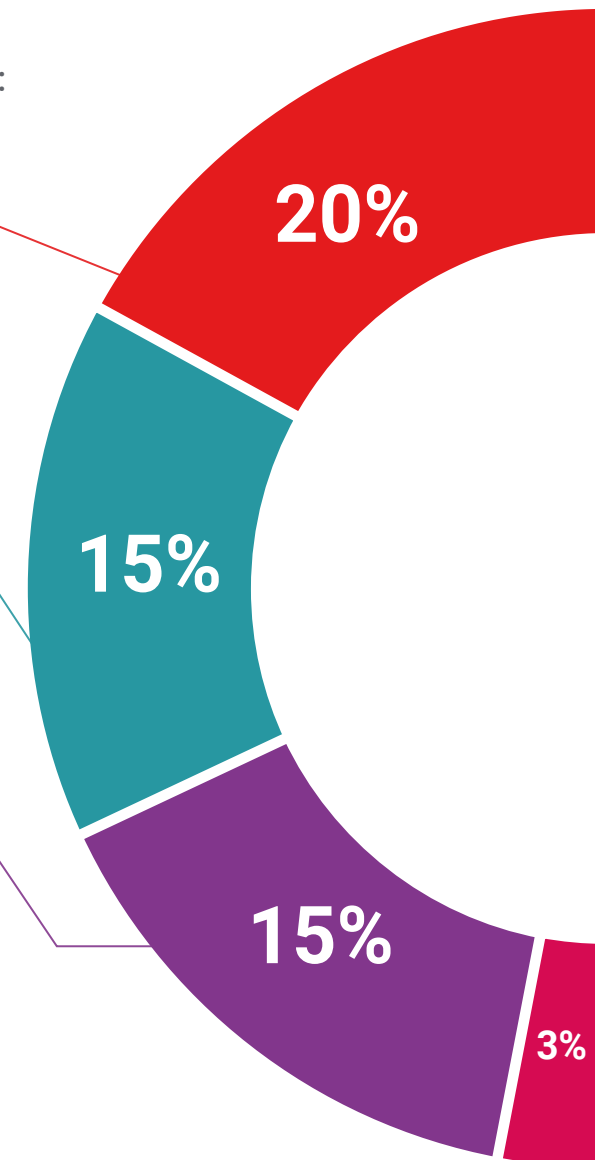
Presentamos los contenidos de manera atractiva y dinámica en píldoras multimedia que incluyen audio, vídeos, imágenes, esquemas y mapas conceptuales con el fin de afianzar el conocimiento.

Este sistema exclusivo educativo para la presentación de contenidos multimedia fue premiado por Microsoft como "Caso de éxito en Europa".



#### Lecturas complementarias

Artículos recientes, documentos de consenso, guías internacionales... En nuestra biblioteca virtual tendrás acceso a todo lo que necesitas para completar tu capacitación.





#### Case Studies

Completarás una selección de los mejores *case studies* de la materia. Casos presentados, analizados y tutorizados por los mejores especialistas del panorama internacional.



#### Testing & Retesting

Evaluamos y reevaluamos periódicamente tu conocimiento a lo largo del programa. Lo hacemos sobre 3 de los 4 niveles de la Pirámide de Miller.



#### Clases magistrales

Existe evidencia científica sobre la utilidad de la observación de terceros expertos. El denominado *Learning from an expert* afianza el conocimiento y el recuerdo, y genera seguridad en nuestras futuras decisiones difíciles.



#### Guías rápidas de actuación

TECH ofrece los contenidos más relevantes del curso en forma de fichas o guías rápidas de actuación. Una manera sintética, práctica y eficaz de ayudar al estudiante a progresar en su aprendizaje.



06

# Titulación

El Curso Universitario en Business Plan en Pharma Biotech para Enfermería garantiza, además de la capacitación más rigurosa y actualizada, el acceso a un título de Curso Universitario expedido por TECH Universidad Tecnológica.



“

*Supera con éxito este programa y recibe tu titulación universitaria sin desplazamientos ni farragosos trámites”*

Este programa te permitirá obtener el título de **Curso Universitario en Business Plan en Pharma Biotech para Enfermería** emitido por TECH Universidad Tecnológica.

TECH Universidad Tecnológica, es una Universidad española oficial, que forma parte del Espacio Europeo de Educación Superior (EEES). Con un enfoque centrado en la excelencia académica y la calidad universitaria a través de la tecnología.

Este título propio contribuye de forma relevante al desarrollo de la educación continua y actualización del profesional, garantizándole la adquisición de las competencias en su área de conocimiento y aportándole un alto valor curricular universitario a su formación. Es 100% válido en todas las Oposiciones, Carrera Profesional y Bolsas de Trabajo de cualquier Comunidad Autónoma española.

Además, el riguroso sistema de garantía de calidad de TECH asegura que cada título otorgado cumpla con los más altos estándares académicos, brindándole al egresado la confianza y la credibilidad que necesita para destacarse en su carrera profesional.

Título: **Curso Universitario en Business Plan en Pharma Biotech para Enfermería**

Modalidad: **online**

Duración: **6 semanas**

Acreditación: **6 ECTS**







**Curso Universitario**  
Business Plan en Pharma  
Biotech para Enfermería

- » Modalidad: **online**
- » Duración: **6 semanas**
- » Titulación: **TECH Universidad Tecnológica**
- » Acreditación: **6 ECTS**
- » Horario: **a tu ritmo**
- » Exámenes: **online**

# Curso Universitario

## Business Plan en Pharma Biotech para Enfermería