

Diplomado

Bases de la Neuroanatomía
Funcional para Enfermería



Diplomado

Bases de la Neuroanatomía Funcional para Enfermería

- » Modalidad: online
- » Duración: 6 semanas
- » Titulación: TECH Universidad
- » Acreditación: 6 ECTS
- » Horario: a tu ritmo
- » Exámenes: online

Acceso web: www.techtitute.com/enfermeria/curso-universitario/bases-neuroanatomia-funcional

Índice

01

Presentación

pág. 4

02

Objetivos

pág. 8

03

Dirección del curso

pág. 12

04

Estructura y contenido

pág. 16

05

Metodología de estudio

pág. 20

06

Titulación

pág. 30

01

Presentación

La Neuroanatomía Funcional se compone del sistema nervioso y parasimpático del cuerpo humano. Del estudio de esta ciencia dependen las capacidades más básicas del ser humano como son las funciones ejecutivas, que intervienen en la toma de decisiones, la elaboración de planes, la adaptación a los cambios en el entorno, la solución de problemas, el autocontrol y la regulación. Para contribuir al desarrollo de terapias innovadoras que contrarresten los efectos de las patologías del cerebro, se requiere de especialistas experimentados que sepan ponerlas en prácticas y ofrezcan alternativas sanitarias más efectivas. Por ello, TECH ofrece una titulación que adentra al profesional de la enfermería en todos los conocimientos más actualizados de la neuroanatomía funcional. Todo ello, a través de una modalidad 100% online que permite la adaptación del ritmo de estudio.



“

TECH pone a tu disposición una titulación fundamentada en la experiencia de expertos versados en neurología, que reforzarán tus competencias en el campo de la atención a pacientes con afecciones neuronales”

Dada la importancia de las capacidades neurológicas que permiten la adaptación del cuerpo a las emergencias y de conservar y restablecer la energía, es necesario que el sector sanitario se encuentre capacitado para responder ante sus posibles patologías. En este sentido, la intervención cerebral con estrategias y técnicas que estén a la altura de las últimas evidencias científicas son fundamentales para influir de manera positiva en la calidad de los casos clínicos que se manejan.

Para ampliar los conocimientos de los egresados en Enfermería que deseen dominar esta área, TECH ha desarrollado un programa académico completo y riguroso que cuenta con el respaldo de grandes profesionales. El alumnado podrá adquirir los conocimientos más específicos en las diferentes zonas cerebrales, su funcionamiento y características, gracias a una titulación planteada mediante una modalidad 100% online, que permite la adaptación del ritmo de estudio a sus necesidades personales y laborales.

De la misma manera, se otorgará a los enfermeros la opción de acceder a una *Masterclass* exclusiva, dirigida por un distinguido docente de renombre internacional, especializado en Neuropsicología Clínica. Esto les posibilitará a los profesionales renovar su entendimiento y habilidades prácticas a la hora de tratar a pacientes con patologías neuropsicológicas, con la calidad que garantiza TECH.

Además, TECH cuenta con las técnicas de enseñanza más novedosas, como la metodología *Relearning*, que exige a los enfermeros de largas horas de memorización y les ofrece una asimilación del temario progresiva y sencilla. Asimismo, el equipo docente realizará una tutorización y orientación detallada sobre cada alumno, para garantizar su correcta instrucción mediante contenidos que se presentan en diversos formatos audiovisuales.

Este **Diplomado en Bases de la Neuroanatomía Funcional para Enfermería** contiene el programa científico más completo y actualizado del mercado. Sus características más destacadas son:

- ♦ El desarrollo de casos prácticos presentados por expertos en Enfermería y Neurología
- ♦ Los contenidos gráficos, esquemáticos y eminentemente prácticos con los que está concebido recogen una información científica y práctica sobre aquellas disciplinas indispensables para el ejercicio profesional
- ♦ Los ejercicios prácticos donde realizar el proceso de autoevaluación para mejorar el aprendizaje
- ♦ Su especial hincapié en metodologías innovadoras
- ♦ Las lecciones teóricas, preguntas al experto, foros de discusión de temas controvertidos y trabajos de reflexión individual
- ♦ La disponibilidad de acceso a los contenidos desde cualquier dispositivo fijo o portátil con conexión a internet



Un reconocido especialista internacional en Neuropsicología Clínica ha creado una Masterclass única y adicional, diseñada para elevar tu desempeño en tu práctica diaria”

“

Un programa diseñado para los especialistas más exigentes que buscan actualizarse en el campo de la neuroanatomía, responsable de las funciones ejecutiva del ser humano”

El programa incluye en su cuadro docente a profesionales del sector que vierten en esta capacitación la experiencia de su trabajo, además de reconocidos especialistas de sociedades de referencia y universidades de prestigio.

Su contenido multimedia, elaborado con la última tecnología educativa, permitirá al profesional un aprendizaje situado y contextual, es decir, un entorno simulado que proporcionará una capacitación inmersiva programada para entrenarse ante situaciones reales.

El diseño de este programa se centra en el Aprendizaje Basado en Problemas, mediante el cual el profesional deberá tratar de resolver las distintas situaciones de práctica profesional que se le planteen a lo largo del curso académico. Para ello, contará con la ayuda de un novedoso sistema de vídeo interactivo realizado por reconocidos expertos.

Un programa con el que dominarás las características y el funcionamiento cerebral enfocándote en los elementos que intervienen en la neuroanatomía cerebral.

En tan solo 6 semanas ahondarás en el lóbulo frontal y la Neuropsicología de la corteza prefrontal dorsolateral con las mejores herramientas académicas.



02

Objetivos

Con este Diplomado en Bases de la Neuroanatomía Funcional para Enfermería, TECH pretende ampliar y actualizar los conocimientos de los egresados en Enfermería hacia los contenidos específicos de la especialidad. El alumnado se adentrará en los distintos lóbulos que se hayan en el escenario cerebral, como el frontal, el temporal y el parietal, pero también profundizará en el concepto de asimetría cerebral y la corteza motora, entre otros tipos. De esta manera, conseguirá una instrucción completa del campo cerebral y estará capacitado para contribuir en el estudio de la neuroanatomía.





“

Con este Diplomado ahondarás en las bases del funcionamiento de la corteza motora, así como en sus características principales”

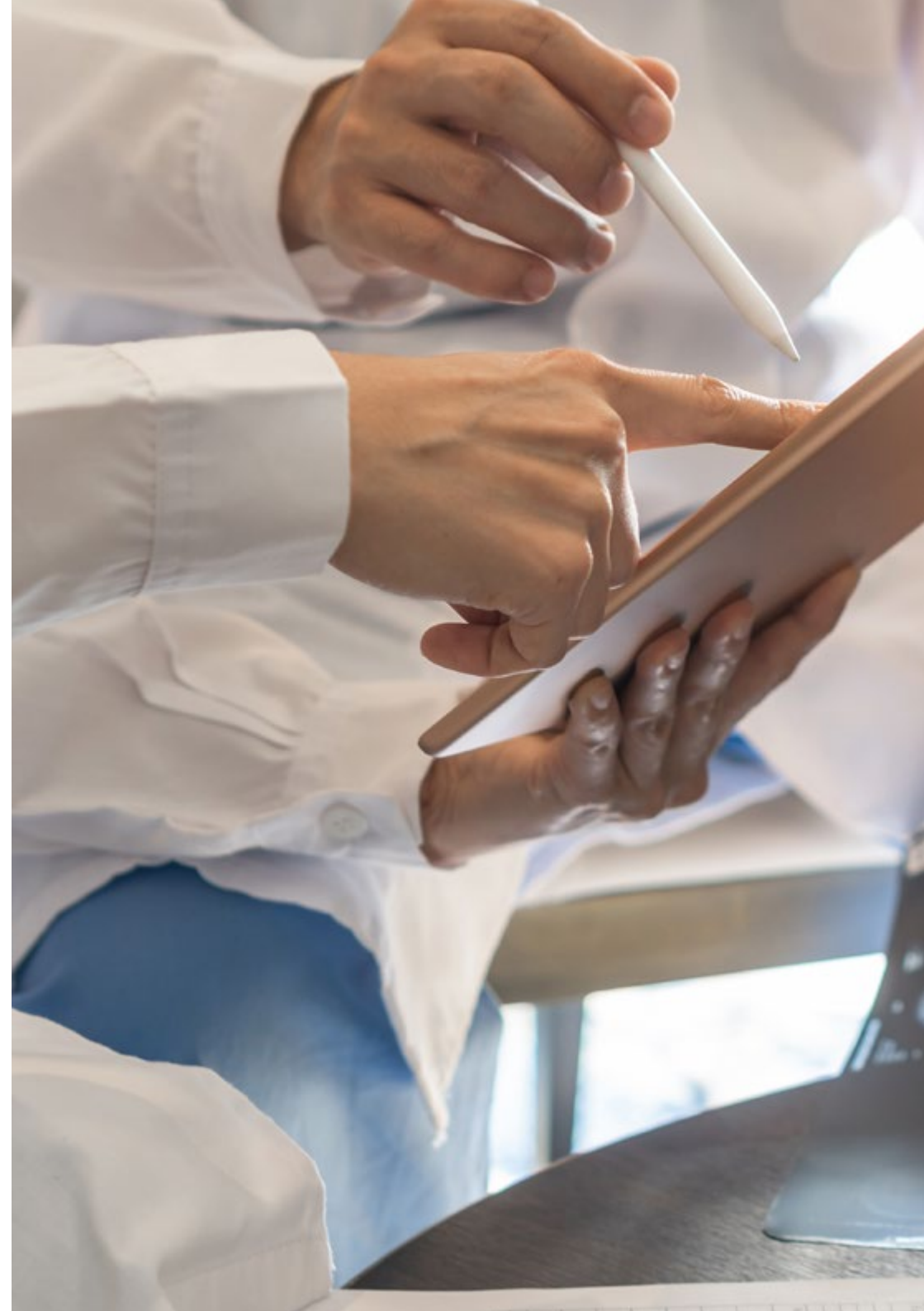


Objetivos generales

- ♦ Ahondar en las últimas novedades de la Neuroanatomía funcional, así como en las estrategias de diagnóstico y tratamiento que mejores resultados están obteniendo
- ♦ Conocer al detalle los aspectos de la Neuropsicología y sus características principales, así como las últimas evidencias científicas relacionadas con las bases de su funcionamiento

“

Gracias a este programa, alcanzarás los objetivos más exigentes solicitados al conjunto de enfermeros especializados en neurología, tanto en teoría, como en la praxis”





Objetivos específicos

- ♦ Entender las funciones principales de los lóbulos cerebrales y sus subdivisiones
- ♦ Analizar cómo las lesiones en diferentes áreas del lóbulo frontal afectan el pensamiento y el comportamiento
- ♦ Explorar cómo las lesiones en la corteza motora influyen en el control y la ejecución de movimientos
- ♦ Comprender la asimetría cerebral y su impacto en las funciones cognitivas y emocionales

03

Dirección del curso

El equipo docente de este programa está integrado por expertos con una profunda pasión y experiencia en el estudio de la compleja relación entre la mente y el cerebro. No solo tienen una extensa trayectoria clínica, sino que también se esfuerzan por transmitir su conocimiento de manera clara y comprensible. Su enfoque educativo va más allá de la simple transmisión de datos; se centra en equipar a los egresados con las herramientas teóricas y prácticas, necesarias para comprender a fondo los principios neuropsicológicos, habilidades aplicables de manera efectiva en entornos clínicos.



“

La constante búsqueda de conocimientos nuevos y el compromiso con el avance de los estudiantes reflejan el total compromiso del equipo docente”

Director Invitado Internacional

El Dr. Steven P. Woods es un destacado Neuropsicólogo, reconocido a nivel internacional por sus contribuciones sobresalientes en la mejora de la detección clínica, predicción y tratamiento de resultados de salud del mundo real, en poblaciones neuropsicológicas diversas. Ha forjado una trayectoria profesional excepcional, que lo ha llevado a publicar más de 300 artículos y a formar parte de comités editoriales en 5 importantes revistas de Neuropsicología Clínica.

Su excelente trabajo científico y clínico se enfoca principalmente en las formas en que la cognición puede obstaculizar y respaldar las actividades diarias, la salud y el bienestar en adultos con afecciones médicas crónicas. Entre las otras áreas de relevancia científica, para este experto también son relevantes la alfabetización en salud, la apatía, la variabilidad intraindividual y las habilidades de navegación en internet. Sus proyectos de investigación están financiados por el National Institute of Mental Health (NIMH) y el National Institute on Drug Abuse (NIDA).

En este sentido, el enfoque investigativo del Dr. Woods analiza la aplicación de modelos teóricos para dilucidar el papel de los déficits neurocognitivos (así como la memoria) en el funcionamiento cotidiano y la alfabetización en salud en personas afectadas por VIH y el envejecimiento. De esta forma, su interés se enfoca, por ejemplo, en cómo la capacidad de las personas en Remember to Remember, la conocida como memoria prospectiva, influye en los comportamientos relacionados con la salud, como la adherencia a medicamentos. Este enfoque multidisciplinario se refleja en su revolucionaria investigación, disponible en Google Scholar y ResearchGate.

Asimismo, ha fundado el Clinical Neuropsychology Service en el Thomas Street Health Center, en el cual ocupa un puesto de alto rango como Director. Aquí, el Dr. Woods presta servicios de Neuropsicología Clínica a personas afectadas por el VIH, brindando un apoyo fundamental a comunidades en necesidad y reafirmando su compromiso con la aplicación práctica de su investigación para mejorar vidas.



Dr. Woods, Steven P.

- ♦ Director del Servicio de Neuropsicología en el Thomas Street Health Center, Houston, Estados Unidos
- ♦ Colaborador en el Department of Psychology, University of Houston
- ♦ Editor asociado en Neuropsychology y The Clinical Neuropsychologist
- ♦ Doctorado en Psicología Clínica con especialización en Neuropsicología por la Norfolk State University
- ♦ Licenciado en Psicología por la Portland State University

“

Gracias a TECH podrás aprender con los mejores profesionales del mundo”

04

Estructura y contenido

Para dinamizar el estudio y ofrecer una enseñanza flexible y dinámica, TECH ofrece un temario que se imparte a través de contenidos audiovisuales en distintos formatos. Asimismo, la modalidad 100% online de TECH permite que el alumnado adapte el seguimiento de la materia a su disponibilidad personal y laboral, facilitándole la experiencia académica. Cabe destacar la aplicación de técnicas pedagógicas efectivas como la metodología *Relearning*, que exige a los usuarios inscritos de dedicar largas horas de memorización a los contenidos, pues hace que el aprendizaje sea progresivo y sencillo.





“

Indaga en las características del lóbulo parietal, occipital y el lóbulo temporal para conocer su influencia en la anatomía del cerebro”

Módulo 1. Neuroanatomía Funcional

- 1.1. Lóbulo Frontal
 - 1.1.1. Introducción al Lóbulo frontal
 - 1.1.2. Características principales
 - 1.1.3. Bases de su funcionamiento
- 1.2. Neuropsicología de la corteza prefrontal dorsolateral
 - 1.2.1. Introducción a la corteza prefrontal dorsolateral
 - 1.2.2. Características principales
 - 1.2.3. Bases de su funcionamiento
- 1.3. Neuropsicología de la corteza orbitofrontal
 - 1.3.1. Introducción a la corteza orbitofrontal
 - 1.3.2. Características principales
 - 1.3.3. Bases de su funcionamiento
- 1.4. Neuropsicología de la corteza prefrontal medial
 - 1.4.1. Introducción a la corteza prefrontal dorsolateral
 - 1.4.2. Características principales
 - 1.4.3. Bases de su funcionamiento
- 1.5. Corteza motora
 - 1.5.1. Introducción a la corteza motora
 - 1.5.2. Características principales
 - 1.5.3. Bases de su funcionamiento
- 1.6. Lóbulo Temporal
 - 1.6.1. Introducción a la corteza lóbulo temporal
 - 1.6.2. Características principales
 - 1.6.3. Bases de su funcionamiento





- 1.7. Lóbulo Parietal
 - 1.7.1. Introducción a la corteza lóbulo parietal
 - 1.7.2. Características principales
 - 1.7.3. Bases de su funcionamiento
- 1.8. Lóbulo Occipital
 - 1.8.1. Introducción a la corteza lóbulo occipital
 - 1.8.2. Características principales
 - 1.8.3. Bases de su funcionamiento
- 1.9. Asimetría cerebral
 - 1.9.1. Concepto de Asimetría cerebral
 - 1.9.2. Características y funcionamiento

“

Con este Diplomado obtendrás todos los conocimientos específicos en asimetría cerebral y su funcionamiento a través de un contenido multimedia de alta calidad”

05

Metodología de estudio

TECH es la primera universidad en el mundo que combina la metodología de los **case studies** con el **Relearning**, un sistema de aprendizaje 100% online basado en la reiteración dirigida.

Esta disruptiva estrategia pedagógica ha sido concebida para ofrecer a los profesionales la oportunidad de actualizar conocimientos y desarrollar competencias de un modo intenso y riguroso. Un modelo de aprendizaje que coloca al estudiante en el centro del proceso académico y le otorga todo el protagonismo, adaptándose a sus necesidades y dejando de lado las metodologías más convencionales.



“

TECH te prepara para afrontar nuevos retos en entornos inciertos y lograr el éxito en tu carrera”

El alumno: la prioridad de todos los programas de TECH

En la metodología de estudios de TECH el alumno es el protagonista absoluto. Las herramientas pedagógicas de cada programa han sido seleccionadas teniendo en cuenta las demandas de tiempo, disponibilidad y rigor académico que, a día de hoy, no solo exigen los estudiantes sino los puestos más competitivos del mercado.

Con el modelo educativo asincrónico de TECH, es el alumno quien elige el tiempo que destina al estudio, cómo decide establecer sus rutinas y todo ello desde la comodidad del dispositivo electrónico de su preferencia. El alumno no tendrá que asistir a clases en vivo, a las que muchas veces no podrá acudir. Las actividades de aprendizaje las realizará cuando le venga bien. Siempre podrá decidir cuándo y desde dónde estudiar.

“

*En TECH NO tendrás clases en directo
(a las que luego nunca puedes asistir)”*



Los planes de estudios más exhaustivos a nivel internacional

TECH se caracteriza por ofrecer los itinerarios académicos más completos del entorno universitario. Esta exhaustividad se logra a través de la creación de temarios que no solo abarcan los conocimientos esenciales, sino también las innovaciones más recientes en cada área.

Al estar en constante actualización, estos programas permiten que los estudiantes se mantengan al día con los cambios del mercado y adquieran las habilidades más valoradas por los empleadores. De esta manera, quienes finalizan sus estudios en TECH reciben una preparación integral que les proporciona una ventaja competitiva notable para avanzar en sus carreras.

Y además, podrán hacerlo desde cualquier dispositivo, pc, tableta o smartphone.

“

El modelo de TECH es asincrónico, de modo que te permite estudiar con tu pc, tableta o tu smartphone donde quieras, cuando quieras y durante el tiempo que quieras”

Case studies o Método del caso

El método del caso ha sido el sistema de aprendizaje más utilizado por las mejores escuelas de negocios del mundo. Desarrollado en 1912 para que los estudiantes de Derecho no solo aprendiesen las leyes a base de contenidos teóricos, su función era también presentarles situaciones complejas reales. Así, podían tomar decisiones y emitir juicios de valor fundamentados sobre cómo resolverlas. En 1924 se estableció como método estándar de enseñanza en Harvard.

Con este modelo de enseñanza es el propio alumno quien va construyendo su competencia profesional a través de estrategias como el *Learning by doing* o el *Design Thinking*, utilizadas por otras instituciones de renombre como Yale o Stanford.

Este método, orientado a la acción, será aplicado a lo largo de todo el itinerario académico que el alumno emprenda junto a TECH. De ese modo se enfrentará a múltiples situaciones reales y deberá integrar conocimientos, investigar, argumentar y defender sus ideas y decisiones. Todo ello con la premisa de responder al cuestionamiento de cómo actuaría al posicionarse frente a eventos específicos de complejidad en su labor cotidiana.



Método Relearning

En TECH los *case studies* son potenciados con el mejor método de enseñanza 100% online: el *Relearning*.

Este método rompe con las técnicas tradicionales de enseñanza para poner al alumno en el centro de la ecuación, proveyéndole del mejor contenido en diferentes formatos. De esta forma, consigue repasar y reiterar los conceptos clave de cada materia y aprender a aplicarlos en un entorno real.

En esta misma línea, y de acuerdo a múltiples investigaciones científicas, la reiteración es la mejor manera de aprender. Por eso, TECH ofrece entre 8 y 16 repeticiones de cada concepto clave dentro de una misma lección, presentada de una manera diferente, con el objetivo de asegurar que el conocimiento sea completamente afianzado durante el proceso de estudio.

El Relearning te permitirá aprender con menos esfuerzo y más rendimiento, implicándote más en tu especialización, desarrollando el espíritu crítico, la defensa de argumentos y el contraste de opiniones: una ecuación directa al éxito.



Un Campus Virtual 100% online con los mejores recursos didácticos

Para aplicar su metodología de forma eficaz, TECH se centra en proveer a los egresados de materiales didácticos en diferentes formatos: textos, vídeos interactivos, ilustraciones y mapas de conocimiento, entre otros. Todos ellos, diseñados por profesores cualificados que centran el trabajo en combinar casos reales con la resolución de situaciones complejas mediante simulación, el estudio de contextos aplicados a cada carrera profesional y el aprendizaje basado en la reiteración, a través de audios, presentaciones, animaciones, imágenes, etc.

Y es que las últimas evidencias científicas en el ámbito de las Neurociencias apuntan a la importancia de tener en cuenta el lugar y el contexto donde se accede a los contenidos antes de iniciar un nuevo aprendizaje. Poder ajustar esas variables de una manera personalizada favorece que las personas puedan recordar y almacenar en el hipocampo los conocimientos para retenerlos a largo plazo. Se trata de un modelo denominado *Neurocognitive context-dependent e-learning* que es aplicado de manera consciente en esta titulación universitaria.

Por otro lado, también en aras de favorecer al máximo el contacto mentor-alumno, se proporciona un amplio abanico de posibilidades de comunicación, tanto en tiempo real como en diferido (mensajería interna, foros de discusión, servicio de atención telefónica, email de contacto con secretaría técnica, chat y videoconferencia).

Asimismo, este completísimo Campus Virtual permitirá que el alumnado de TECH organice sus horarios de estudio de acuerdo con su disponibilidad personal o sus obligaciones laborales. De esa manera tendrá un control global de los contenidos académicos y sus herramientas didácticas, puestas en función de su acelerada actualización profesional.



La modalidad de estudios online de este programa te permitirá organizar tu tiempo y tu ritmo de aprendizaje, adaptándolo a tus horarios”

La eficacia del método se justifica con cuatro logros fundamentales:

1. Los alumnos que siguen este método no solo consiguen la asimilación de conceptos, sino un desarrollo de su capacidad mental, mediante ejercicios de evaluación de situaciones reales y aplicación de conocimientos.
2. El aprendizaje se concreta de una manera sólida en capacidades prácticas que permiten al alumno una mejor integración en el mundo real.
3. Se consigue una asimilación más sencilla y eficiente de las ideas y conceptos, gracias al planteamiento de situaciones que han surgido de la realidad.
4. La sensación de eficiencia del esfuerzo invertido se convierte en un estímulo muy importante para el alumnado, que se traduce en un interés mayor en los aprendizajes y un incremento del tiempo dedicado a trabajar en el curso.

La metodología universitaria mejor valorada por sus alumnos

Los resultados de este innovador modelo académico son constatables en los niveles de satisfacción global de los egresados de TECH.

La valoración de los estudiantes sobre la calidad docente, calidad de los materiales, estructura del curso y sus objetivos es excelente. No en valde, la institución se convirtió en la universidad mejor valorada por sus alumnos en la plataforma de reseñas Trustpilot, obteniendo un 4,9 de 5.

Accede a los contenidos de estudio desde cualquier dispositivo con conexión a Internet (ordenador, tablet, smartphone) gracias a que TECH está al día de la vanguardia tecnológica y pedagógica.

Podrás aprender con las ventajas del acceso a entornos simulados de aprendizaje y el planteamiento de aprendizaje por observación, esto es, Learning from an expert.



Así, en este programa estarán disponibles los mejores materiales educativos, preparados a conciencia:



Material de estudio

Todos los contenidos didácticos son creados por los especialistas que van a impartir el curso, específicamente para él, de manera que el desarrollo didáctico sea realmente específico y concreto.

Estos contenidos son aplicados después al formato audiovisual que creará nuestra manera de trabajo online, con las técnicas más novedosas que nos permiten ofrecerte una gran calidad, en cada una de las piezas que pondremos a tu servicio.



Prácticas de habilidades y competencias

Realizarás actividades de desarrollo de competencias y habilidades específicas en cada área temática. Prácticas y dinámicas para adquirir y desarrollar las destrezas y habilidades que un especialista precisa desarrollar en el marco de la globalización que vivimos.



Resúmenes interactivos

Presentamos los contenidos de manera atractiva y dinámica en píldoras multimedia que incluyen audio, vídeos, imágenes, esquemas y mapas conceptuales con el fin de afianzar el conocimiento.

Este sistema exclusivo educativo para la presentación de contenidos multimedia fue premiado por Microsoft como "Caso de éxito en Europa".



Lecturas complementarias

Artículos recientes, documentos de consenso, guías internacionales... En nuestra biblioteca virtual tendrás acceso a todo lo que necesitas para completar tu capacitación.





Case Studies

Completarás una selección de los mejores *case studies* de la materia. Casos presentados, analizados y tutorizados por los mejores especialistas del panorama internacional.



Testing & Retesting

Evaluamos y reevaluamos periódicamente tu conocimiento a lo largo del programa. Lo hacemos sobre 3 de los 4 niveles de la Pirámide de Miller.



Clases magistrales

Existe evidencia científica sobre la utilidad de la observación de terceros expertos. El denominado *Learning from an expert* afianza el conocimiento y el recuerdo, y genera seguridad en nuestras futuras decisiones difíciles.



Guías rápidas de actuación

TECH ofrece los contenidos más relevantes del curso en forma de fichas o guías rápidas de actuación. Una manera sintética, práctica y eficaz de ayudar al estudiante a progresar en su aprendizaje.



06

Titulación

El Diplomado en Bases de la Neuroanatomía Funcional para Enfermería garantiza, además de la capacitación más rigurosa y actualizada, el acceso a un título de Diplomado expedido por TECH Universidad.



“

Supera con éxito este programa y recibe tu titulación universitaria sin desplazamientos ni farragosos trámites”

Este **Diplomado en Bases de la Neuroanatomía Funcional para Enfermería** contiene el programa científico más completo y actualizado del mercado.

Tras la superación de la evaluación, el alumno recibirá por correo postal* con acuse de recibo su correspondiente título de **Diplomado** emitido por **TECH Universidad**.

Este título expedido por **TECH Universidad** expresará la calificación que haya obtenido en el Diplomado, y reunirá los requisitos comúnmente exigidos por las bolsas de trabajo, oposiciones y comités evaluadores de carreras profesionales.

Título: **Diplomado en Bases de la Neuroanatomía Funcional para Enfermería**

Modalidad: **No escolarizada (100% en línea)**

Duración: **6 semanas**



*Apostilla de La Haya. En caso de que el alumno solicite que su título en papel recabe la Apostilla de La Haya, TECH Universidad realizará las gestiones oportunas para su obtención, con un coste adicional.



Diplomado

Bases de la Neuroanatomía Funcional para Enfermería

- » Modalidad: online
- » Duración: 6 semanas
- » Titulación: TECH Universidad
- » Acreditación: 6 ECTS
- » Horario: a tu ritmo
- » Exámenes: online

Diplomado

Bases de la Neuroanatomía
Funcional para Enfermería