

# Curso Universitario

## Bacterias Multirresistentes en Patología Humana para Enfermería





## Curso Universitario Bacterias Multirresistentes en Patología Humana para Enfermería

- » Modalidad: **online**
- » Duración: **6 semanas**
- » Titulación: **TECH Global University**
- » Acreditación: **6 ECTS**
- » Horario: **a tu ritmo**
- » Exámenes: **online**

Acceso web: [www.techtitute.com/enfermeria/curso-universitario/bacterias-multirresistentes-patologia-humana-enfermeria](http://www.techtitute.com/enfermeria/curso-universitario/bacterias-multirresistentes-patologia-humana-enfermeria)

# Índice

01

Presentación

---

*pág. 4*

02

Objetivos

---

*pág. 8*

03

Dirección del curso

---

*pág. 12*

04

Estructura y contenido

---

*pág. 16*

05

Metodología

---

*pág. 20*

06

Titulación

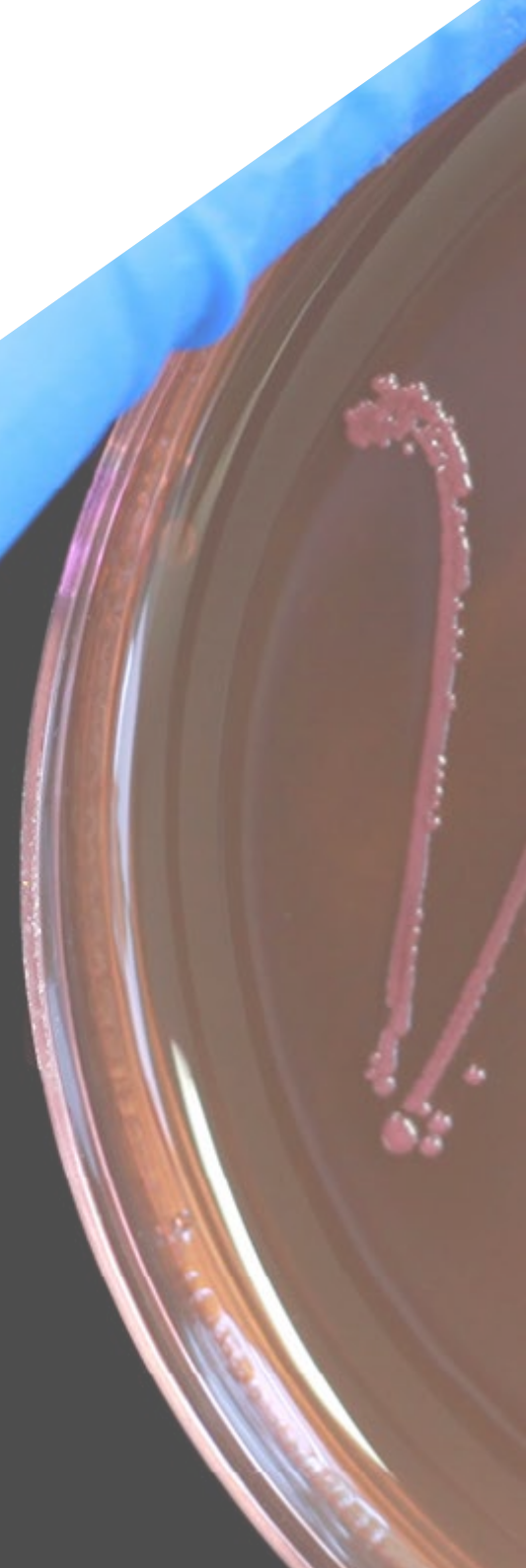
---

*pág. 28*

# 01

# Presentación

La resistencia antimicrobiana, impulsada por la adquisición y propagación de genes de resistencia, representa una amenaza creciente que compromete la efectividad de los tratamientos antimicrobianos convencionales. En este contexto, es fundamental que el personal de Enfermería disponga de una sólida comprensión relativa a los mecanismos de resistencia, así como las estrategias emergentes para su correcto manejo. Sin embargo, esta puesta al día puede suponer todo un desafío ante la elevada carga de trabajo de los profesionales. Por este motivo, TECH lanza un innovador programa universitario enfocado en las implicaciones clínicas de las Bacterias Multirresistentes. Además, la titulación se imparte mediante un cómodo formato 100% online, que permite a los egresados planificar sus propios horarios de estudio.



“

*Mediante este programa 10% online, serás capaz de realizar evaluaciones clínicas integrales de infecciones causadas por Bacterias Multirresistentes”*

El aumento alarmante de las Bacterias Multirresistentes representa un aspecto crítico para los sistemas de salud modernos, amenazando la eficacia de los tratamientos antimicrobianos convencionales y exacerbando los costos sanitarios asociados. El personal de Enfermería, como agente primordial en la atención directa al paciente, desempeña un papel fundamental en la detección temprana, el manejo clínico y la prevención de la diseminación de estas infecciones resistentes en el ámbito clínico. Por ello, estos profesionales tienen la responsabilidad de incorporar a su praxis habitual las estrategias más innovadoras para mitigar los riesgos asociados y mejorar los resultados clínicos en pacientes con estas infecciones.

Dado este escenario, TECH presenta un revolucionario programa en Bacterias Multirresistentes en Patología Humana para Enfermería. El itinerario académico profundizará en los mecanismos de resistencia adquirida a los antibióticos, atendiendo a factores como los genes, las mutaciones o la obtención de plásmidos. Asimismo, el temario ahondará en la cronología y evolución del rechazo a los antibióticos. Esto permitirá a los enfermeros tomar decisiones informadas y efectivas en la atención de pacientes. También el programa brindará a los egresados las estrategias más vanguardistas para mitigar el problema de la multirresistencia.

Cabe destacar que el plan de estudios se basa en el innovador sistema *Relearning* de TECH, un método consistente en la reiteración de los aspectos claves de un modo gradual y natural. Así, los enfermeros no tendrán que recurrir a tácticas tradicionales como la memorización. En sintonía con esto, los profesionales podrán acceder al Campus Virtual desde cualquier dispositivo electrónico con acceso a Internet (como un ordenador, móvil o *tablet*). Allí encontrarán un amplio abanico de materiales disruptivos, lecturas complementarias y numerosos recursos multimedia (como vídeos explicativos, resúmenes interactivos o infografías). Sin duda, una experiencia académica de alta intensidad que elevará la carrera profesional de los enfermeros.

Este **Curso Universitario en Bacterias Multirresistentes en Patología Humana para Enfermería** contiene el programa científico más completo y actualizado del mercado. Sus características más destacadas son:

- ♦ El desarrollo de casos prácticos presentados por expertos Microbiología, Medicina y Parasitología
- ♦ Los contenidos gráficos, esquemáticos y eminentemente prácticos con los que está concebido recogen una información científica y práctica sobre aquellas disciplinas indispensables para el ejercicio profesional
- ♦ Los ejercicios prácticos donde realizar el proceso de autoevaluación para mejorar el aprendizaje
- ♦ Su especial hincapié en metodologías innovadoras
- ♦ Las lecciones teóricas, preguntas al experto, foros de discusión de temas controvertidos y trabajos de reflexión individual
- ♦ La disponibilidad de acceso a los contenidos desde cualquier dispositivo fijo o portátil con conexión a internet



*Estás ante una titulación universitaria flexible y compatible con tus responsabilidades diarias más exigentes”*



*¿Buscas analizar la situación actual de la Resistencia a los Antibióticos en el mundo? Lógralo con este completísimo programa”*

El programa incluye en su cuadro docente a profesionales del sector que vierten en esta capacitación la experiencia de su trabajo, además de reconocidos especialistas de sociedades de referencia y universidades de prestigio.

Su contenido multimedia, elaborado con la última tecnología educativa, permitirá al profesional un aprendizaje situado y contextual, es decir, un entorno simulado que proporcionará una capacitación inmersiva programada para entrenarse ante situaciones reales.

El diseño de este programa se centra en el Aprendizaje Basado en Problemas, mediante el cual el profesional deberá tratar de resolver las distintas situaciones de práctica profesional que se le planteen a lo largo del curso académico. Para ello, contará con la ayuda de un novedoso sistema de vídeo interactivo realizado por reconocidos expertos.

*Profundizarás en la Adquisición de Genes de Resistencia para reducir la incidencia de infecciones nosocomiales.*

*Accederás a un sistema de aprendizaje basado en la reiteración, con una enseñanza natural y progresiva a lo largo de todo el temario.*



# 02

## Objetivos

Una vez finalizado este programa universitario, el personal de Enfermería tendrá un conocimiento holístico sobre los principios microbiológicos relacionados con la resistencia antimicrobiana y las características de las Bacterias Multirresistentes. De igual modo, los egresados desarrollarán competencias para realizar evaluaciones clínicas integrales y diagnósticos precisos de infecciones. Además, los profesionales implementarán estrategias efectivas de control de infecciones para prevenir la transmisión de Bacterias Multirresistentes en entornos de atención médica, asegurando el cumplimiento de protocolos y normativas en todo momento.





“

*Aplicarás las medidas más efectivas de control de infecciones para prevenir la transmisión de bacterias multirresistentes en entornos de atención sanitaria, minimizando así su propagación”*



## Objetivos generales

---

- Comprender cómo la resistencia de las Bacterias evoluciona a medida que se introducen nuevos antibióticos en la práctica clínica

“

*Tendrás a tu disposición una gran cantidad de material audiovisual de apoyo, incluyendo resúmenes interactivos, guías de estudio, actividades para cada tema y lecturas complementarias”*





## Objetivos específicos

---

- ♦ Evaluar las causas de la resistencia a los antibióticos, desde la falta de nuevos antibióticos, hasta factores socioeconómicos y las políticas de salud
- ♦ Examinar la situación actual de la resistencia a los antibióticos en el mundo, incluyendo estadísticas globales y tendencias en diferentes regiones

# 03

## Dirección del curso

En consonancia con su prioridad de poner al alcance de cualquiera las titulaciones universitarias más completas, TECH hace un riguroso proceso para conformar sus claustros docentes. Gracias a este esfuerzo, el presente programa cuenta con la participación de auténticas referencias en el campo de las Bacterias Multirresistentes en Patología Humana. Dichos profesionales han creado una miríada de materiales didácticos que destacan por su calidad y plena aplicabilidad a las exigencias del mercado laboral actual. De este modo, los enfermeros accederán a una experiencia de alta intensidad que optimizará su praxis clínica y expandirá sus horizontes laborales.



“

*El equipo docente de este programa está integrado por profesionales especializados en Bacterias Multirresistentes en Patología Humana, para ofrecerte los conocimientos con mayor aplicabilidad profesional en esta área”*

## Dirección



### Dr. Ramos Vivas, José

- Director de la Cátedra de Innovación del Banco Santander-Universidad Europea del Atlántico
- Investigador del Centro de Innovación y Tecnología de Cantabria (CITICAN)
- Académico de Microbiología y Parasitología en la Universidad Europea del Atlántico
- Fundador y exdirector del Laboratorio de Microbiología Celular del Instituto de Investigación Valdecilla (IDIVAL)
- Doctor en Biología por la Universidad de León
- Doctor en Ciencias por la Universidad de Las Palmas de Gran Canaria
- Licenciado en Biología por la Universidad de Santiago de Compostela
- Máster en Biología Molecular y Biomedicina por la Universidad de Cantabria
- Miembro de: CIBERINFEC (MICINN-ISCIII) , Miembro de la Sociedad Española de Microbiología y Miembro de la Red Española de Investigación en Patología Infecciosa



# 04

## Estructura y contenido

Por medio de este programa, los enfermeros dispondrán de un conocimiento exhaustivo sobre los mecanismos de resistencia de las bacterias frente a los antibióticos, así como sus implicaciones clínicas y epidemiológicas. El plan de estudios profundizará en el rechazo a los antibióticos en Patología Humana, teniendo en cuenta factores como el aumento de la mortalidad o el coste económico asociado a la resistencia a los antibióticos. A su vez, el temario ahondará en el análisis de las bacterias altamente peligrosas para la salud humana según la Organización Mundial de la Salud.





“

*Desarrollarás habilidades avanzadas orientadas al diagnóstico, tratamiento y manejo de infecciones causadas por Bacterias Multirresistentes”*

## Módulo 1. Bacterias Multirresistentes en Patología Humana

- 1.1. Mecanismos de resistencia adquirida a los antibióticos
  - 1.1.1. Adquisición de genes de resistencia
  - 1.1.2. Mutaciones
  - 1.1.3. Adquisición de plásmidos
- 1.2. Mecanismos de resistencia intrínseca a los antibióticos
  - 1.2.1. Bloqueo de la entrada del antibiótico
  - 1.2.2. Modificación de la diana del antibiótico
  - 1.2.3. Inactivación del antibiótico
  - 1.2.4. Expulsión del antibiótico
- 1.3. Cronología y evolución de la resistencia a los antibióticos
  - 1.3.1. Descubrimiento de la resistencia a los antibióticos
  - 1.3.2. Plásmidos
  - 1.3.3. Evolución de la resistencia
  - 1.3.4. Tendencias actuales en la evolución de la resistencia a los antibióticos
- 1.4. Resistencia a los antibióticos en Patología Humana
  - 1.4.1. Aumento de mortalidad y morbilidad
  - 1.4.2. Impacto de la resistencia en Salud Pública
  - 1.4.3. Coste económico asociado a la resistencia a los antibióticos
- 1.5. Patógenos humanos multirresistentes
  - 1.5.1. *Acinetobacter baumannii*
  - 1.5.2. *Pseudomonas aeruginosa*
  - 1.5.3. *Enterobacteriaceae*
  - 1.5.4. *Enterococcus faecium*
  - 1.5.5. *Staphylococcus aureus*
  - 1.5.6. *Helicobacter pylori*
  - 1.5.7. *Campylobacter spp.*
  - 1.5.8. *Salmonellae*
  - 1.5.9. *Neisseria gonorrhoeae*
  - 1.5.10. *Streptococcus pneumoniae*
  - 1.5.11. *Hemophilus influenzae*
  - 1.5.12. *Shigella spp.*



- 1.6. Bacterias altamente peligrosas para la salud humana: Actualización de la lista de la OMS
  - 1.6.1. Patógenos con prioridad crítica
  - 1.6.2. Patógenos con prioridad alta
  - 1.6.3. Patógenos con prioridad media
- 1.7. Análisis de las causas de la resistencia a los antibióticos
  - 1.7.1. Falta de nuevos antibióticos
  - 1.7.2. Factores socioeconómicos y políticas de salud
  - 1.7.3. Higiene y saneamiento deficiente
  - 1.7.4. Políticas de salud y resistencia a los antibióticos
  - 1.7.5. Viajes internacionales y comercio global
  - 1.7.6. Dispersión de clones de alto riesgo
  - 1.7.7. Patógenos emergentes con resistencia a múltiples antibióticos
- 1.8. Uso y abuso de antibióticos en la comunidad
  - 1.8.1. Prescripción
  - 1.8.2. Adquisición
  - 1.8.3. Uso indebido de antibióticos
- 1.9. Situación actual de la resistencia a los antibióticos en el mundo
  - 1.9.1. Estadísticas globales
  - 1.9.2. América Central y Sudamérica
  - 1.9.3. África
  - 1.9.4. Europa
  - 1.9.5. Norteamérica
  - 1.9.6. Asia y Oceanía
- 1.10. Perspectivas en resistencia a los antibióticos
  - 1.10.1. Estrategias para mitigar el problema de la multiresistencia
  - 1.10.2. Acciones internacionales
  - 1.10.3. Acciones a nivel global

05

# Metodología

Este programa de capacitación ofrece una forma diferente de aprender. Nuestra metodología se desarrolla a través de un modo de aprendizaje de forma cíclica: ***el Relearning***.

Este sistema de enseñanza es utilizado, por ejemplo, en las facultades de medicina más prestigiosas del mundo y se ha considerado uno de los más eficaces por publicaciones de gran relevancia como el ***New England Journal of Medicine***.



“

*Descubre el Relearning, un sistema que abandona el aprendizaje lineal convencional para llevarte a través de sistemas cíclicos de enseñanza: una forma de aprender que ha demostrado su enorme eficacia, especialmente en las materias que requieren memorización”*

## En TECH Nursing School empleamos el Método del Caso

Ante una determinada situación concreta, ¿qué debería hacer un profesional? A lo largo del programa, los estudiantes se enfrentarán a múltiples casos clínicos simulados, basados en pacientes reales en los que deberán investigar, establecer hipótesis y, finalmente, resolver la situación. Existe abundante evidencia científica sobre la eficacia del método. Los enfermeros aprenden mejor, más rápido y de manera más sostenible en el tiempo.

*Con TECH los enfermeros experimentan una forma de aprender que está moviendo los cimientos de las universidades tradicionales de todo el mundo.*



Según el Dr. Gérvas, el caso clínico es la presentación comentada de un paciente, o grupo de pacientes, que se convierte en «caso», en un ejemplo o modelo que ilustra algún componente clínico peculiar, bien por su poder docente, bien por su singularidad o rareza. Es esencial que el caso se apoye en la vida profesional actual, intentando recrear los condicionantes reales en la práctica profesional de la enfermería.

“

*¿Sabías que este método fue desarrollado en 1912, en Harvard, para los estudiantes de Derecho? El método del caso consistía en presentarles situaciones complejas reales para que tomaran decisiones y justificasen cómo resolverlas. En 1924 se estableció como método estándar de enseñanza en Harvard”*

#### La eficacia del método se justifica con cuatro logros fundamentales:

1. Los enfermeros que siguen este método no solo consiguen la asimilación de conceptos, sino un desarrollo de su capacidad mental, mediante ejercicios de evaluación de situaciones reales y aplicación de conocimientos.
2. El aprendizaje se concreta de una manera sólida en capacidades prácticas que permiten al profesional de la enfermería una mejor integración del conocimiento en el ámbito hospitalario o de atención primaria.
3. Se consigue una asimilación más sencilla y eficiente de las ideas y conceptos, gracias al planteamiento de situaciones que han surgido de la realidad.
4. La sensación de eficiencia del esfuerzo invertido se convierte en un estímulo muy importante para el alumnado, que se traduce en un interés mayor en los aprendizajes y un incremento del tiempo dedicado a trabajar en el curso.



## Relearning Methodology

TECH aúna de forma eficaz la metodología del Estudio de Caso con un sistema de aprendizaje 100% online basado en la reiteración, que combina 8 elementos didácticos diferentes en cada lección.

Potenciamos el Estudio de Caso con el mejor método de enseñanza 100% online: el Relearning.



*El enfermero(a) aprenderá mediante casos reales y resolución de situaciones complejas en entornos simulados de aprendizaje. Estos simulacros están desarrollados a partir de software de última generación que permiten facilitar el aprendizaje inmersivo.*



Situado a la vanguardia pedagógica mundial, el método Relearning ha conseguido mejorar los niveles de satisfacción global de los profesionales que finalizan sus estudios, con respecto a los indicadores de calidad de la mejor universidad online en habla hispana (Universidad de Columbia).

Con esta metodología se han capacitado más de 175.000 enfermeros con un éxito sin precedentes en todas las especialidades con independencia de la carga práctica.

Nuestra metodología pedagógica está desarrollada en un entorno de máxima exigencia, con un alumnado universitario de un perfil socioeconómico alto y una media de edad de 43,5 años.

*El Relearning te permitirá aprender con menos esfuerzo y más rendimiento, implicándote más en tu especialización, desarrollando el espíritu crítico, la defensa de argumentos y el contraste de opiniones: una ecuación directa al éxito.*

En nuestro programa, el aprendizaje no es un proceso lineal, sino que sucede en espiral (aprender, desaprender, olvidar y reaprender). Por eso, se combinan cada uno de estos elementos de forma concéntrica.

La puntuación global que obtiene el sistema de aprendizaje de TECH es de 8.01, con arreglo a los más altos estándares internacionales.



Este programa ofrece los mejores materiales educativos, preparados a conciencia para los profesionales:



#### Material de estudio

Todos los contenidos didácticos son creados por los especialistas que van a impartir el programa universitario, específicamente para él, de manera que el desarrollo didáctico sea realmente específico y concreto.

Estos contenidos son aplicados después al formato audiovisual, para crear el método de trabajo online de TECH. Todo ello, con las técnicas más novedosas que ofrecen piezas de gran calidad en todos y cada uno los materiales que se ponen a disposición del alumno.



#### Técnicas y procedimientos de enfermería en vídeo

TECH acerca al alumno las técnicas más novedosas, los últimos avances educativos y al primer plano de la actualidad en técnicas de enfermería. Todo esto, en primera persona, con el máximo rigor, explicado y detallado para contribuir a la asimilación y comprensión del estudiante. Y lo mejor de todo, puedes verlos las veces que quieras.



#### Resúmenes interactivos

El equipo de TECH presenta los contenidos de manera atractiva y dinámica en píldoras multimedia que incluyen audios, vídeos, imágenes, esquemas y mapas conceptuales con el fin de afianzar el conocimiento.

Este exclusivo sistema educativo para la presentación de contenidos multimedia fue premiado por Microsoft como "Caso de éxito en Europa".



#### Lecturas complementarias

Artículos recientes, documentos de consenso y guías internacionales, entre otros. En la biblioteca virtual de TECH el estudiante tendrá acceso a todo lo que necesita para completar su capacitación.





### Análisis de casos elaborados y guiados por expertos

El aprendizaje eficaz tiene, necesariamente, que ser contextual. Por eso, TECH presenta los desarrollos de casos reales en los que el experto guiará al alumno a través del desarrollo de la atención y la resolución de las diferentes situaciones: una manera clara y directa de conseguir el grado de comprensión más elevado.



### Testing & Retesting

Se evalúan y reevalúan periódicamente los conocimientos del alumno a lo largo del programa, mediante actividades y ejercicios evaluativos y autoevaluativos: para que, de esta manera, el estudiante compruebe cómo va consiguiendo sus metas.



### Clases magistrales

Existe evidencia científica sobre la utilidad de la observación de terceros expertos. El denominado Learning from an Expert afianza el conocimiento y el recuerdo, y genera seguridad en las futuras decisiones difíciles.



### Guías rápidas de actuación

TECH ofrece los contenidos más relevantes del curso en forma de fichas o guías rápidas de actuación. Una manera sintética, práctica y eficaz de ayudar al estudiante a progresar en su aprendizaje.



06

# Titulación

El Curso Universitario en Bacterias Multirresistentes en Patología Humana para Enfermería garantiza, además de la capacitación más rigurosa y actualizada, el acceso a un título de Curso Universitario expedido por TECH Global University.



“

*Supera con éxito este programa y recibe tu titulación universitaria sin desplazamientos ni farragosos trámites”*

Este programa te permitirá obtener el título propio de **Curso Universitario en Bacterias Multirresistentes en Patología Humana para Enfermería** avalado por **TECH Global University**, la mayor Universidad digital del mundo.

**TECH Global University**, es una Universidad Oficial Europea reconocida públicamente por el Gobierno de Andorra (*boletín oficial*). Andorra forma parte del Espacio Europeo de Educación Superior (EEES) desde 2003. El EEES es una iniciativa promovida por la Unión Europea que tiene como objetivo organizar el marco formativo internacional y armonizar los sistemas de educación superior de los países miembros de este espacio. El proyecto promueve unos valores comunes, la implementación de herramientas conjuntas y fortaleciendo sus mecanismos de garantía de calidad para potenciar la colaboración y movilidad entre estudiantes, investigadores y académicos.

Este título propio de **TECH Global University**, es un programa europeo de formación continua y actualización profesional que garantiza la adquisición de las competencias en su área de conocimiento, confiriendo un alto valor curricular al estudiante que supere el programa.

Título: **Curso Universitario en Bacterias Multirresistentes en Patología Humana para Enfermería**

Modalidad: **online**

Duración: **6 semanas**

Acreditación: **6 ECTS**





**Curso Universitario**  
Bacterias Multirresistentes  
en Patología Humana  
para Enfermería

- » Modalidad: online
- » Duración: 6 semanas
- » Titulación: TECH Global University
- » Acreditación: 6 ECTS
- » Horario: a tu ritmo
- » Exámenes: online

# Curso Universitario

## Bacterias Multirresistentes en Patología Humana para Enfermería