

Curso Universitario

Actualización en Patología
Placentaria y de los Anejos
Fetales y sus Principales
Urgencias Obstétricas
para Matronas



Curso Universitario

Actualización en Patología
Placentaria y de los Anejos
Fetales y sus Principales
Urgencias Obstétricas
para Matronas

- » Modalidad: **online**
- » Duración: **6 semanas**
- » Titulación: **TECH Global University**
- » Acreditación: **6 ECTS**
- » Horario: **a tu ritmo**
- » Exámenes: **online**

Acceso web: www.techtitute.com/enfermeria/curso-universitario/actualizacion-patologia-placentaria-anejos-fetales-principales-urgencias-obstetricas-matronas

Índice

01

Presentación

pág. 4

02

Objetivos

pág. 8

03

Dirección del curso

pág. 12

04

Estructura y contenido

pág. 20

05

Metodología

pág. 24

06

Titulación

pág. 32z

01

Presentación

La mejora de los dispositivos ecográficos, en la monitorización de la frecuencia cardiaca del feto o en las técnicas de laboratorio para el estudio analítico han permitido perfeccionar el abordaje de las principales urgencias obstétricas. No obstante, en situaciones de especial riesgo para la madre como para el feto, es necesario que las matronas estén al tanto de los estudios más recientes en este campo y las metodologías empleadas en cada caso clínico. En este sentido, TECH ha creado esta titulación que aporta una completa actualización sobre las patologías placentarias y anejos fetales, así como el papel indispensable de los sanitarios ante las principales dificultades en un parto. Todo, en un formato 100% online, impartido por expertos con un amplio recorrido profesional en centros hospitalarios destacados.



A close-up photograph of a newborn baby's face and arm, showing the baby's eye and the texture of its skin. The image is partially obscured by a dark green geometric overlay in the top right corner.

“

Obtén en tan solo 6 semanas la actualización que buscas en patologías placentarias y las principales urgencias obstétricas”

Existen numerosos estudios científicos que han permitido comprender las principales patologías placentarias, y aunque existen aún innumerables incógnitas sobre la causa exacta de muchas afecciones como el polihidramnios, los avances tecnológicos y de las técnicas para su abordaje, han permitido aumentar la supervivencia del feto.

Esta es, quizás, una de las múltiples casuísticas a las que deben enfrentarse diariamente las matronas. Los continuos avances procedimentales y de manejo de situaciones de auténtico riesgo han llevado a perfeccionar las metodologías utilizadas ante insuficiencia placentaria o anomalías en el cordón umbilical. Basándose en estos progresos, TECH ha creado el Curso Universitario Actualizaciones en Patología Placentaria y de los Anejos Fetales y sus Principales Urgencias Obstétricas para Matronas.

Un programa intensivo y avanzado, elaborado por un excelente profesorado conformado por matronas con amplia experiencia clínica y docente. Además, este itinerario académico cuenta con la participación de dos prestigiosos Directores Invitados Internacionales, que impartirán *Masterclasses* innovadoras. Así, a través de un temario confeccionado por auténticos expertos, el alumnado conseguirá estar al día de las últimas evidencias científicas que justifican la actuación ante el prolapso de cordón, las anomalías de la inserción en la placenta o los cuidados postnatales tras una distocia de hombros. Para ello, además, el egresado contará con videoresúmenes, vídeos *In Focus*, lecturas especializadas y simulaciones de casos clínicos que le aportarán una visión teórico-práctica sobre las diversas patologías placentarias y el rol que desempeña el sanitario ante dichas situaciones.

De esta manera, esta institución académica facilita una puesta al día inigualable pensada para profesionales que desean compatibilizar sus actividades diarias con un Curso Universitario de calidad. Y es que, sin presencialidad ni clases con horarios fijos, el alumnado está ante una opción idónea para poder autogestionar su tiempo de estudio y sus responsabilidades más exigentes.

Este **Curso Universitario en Actualizaciones en Patología Placentaria y de los Anejos Fetales y sus Principales Urgencias Obstétricas para Matronas** contiene el programa educativo más completo y actualizado del mercado. Sus características más destacadas son:

- ♦ El desarrollo de casos prácticos presentados por expertos en Obstetricia
- ♦ Los contenidos gráficos, esquemáticos y eminentemente prácticos con los que está concebido recogen una información científica y práctica sobre aquellas disciplinas indispensables para el ejercicio profesional
- ♦ Los ejercicios prácticos donde realizar el proceso de autoevaluación para mejorar el aprendizaje
- ♦ Su especial hincapié en metodologías innovadoras
- ♦ Las lecciones teóricas, preguntas al experto, foros de discusión de temas controvertidos y trabajos de reflexión individual
- ♦ La disponibilidad de acceso a los contenidos desde cualquier dispositivo fijo o portátil con conexión a internet



Podrás profundizar en los métodos de actuación más efectivos gracias a las Masterclasses de dos destacados Directores Invitados Internacionales, que cuentan con una larga trayectoria en el ámbito de la Obstetricia"

“

Esta titulación universitaria te acerca a los avances en el manejo clínico de la gestante con polihidramnios”

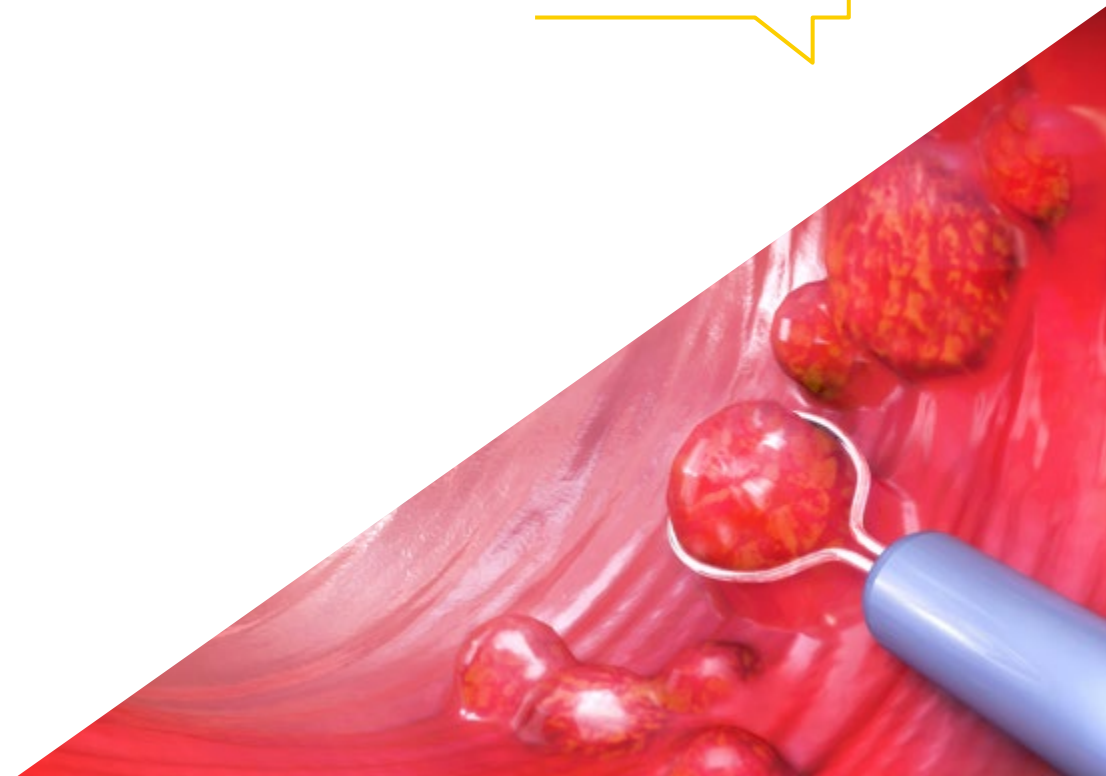
El programa incluye en su cuadro docente a profesionales del sector que vierten en esta capacitación la experiencia de su trabajo, además de reconocidos especialistas de sociedades de referencia y universidades de prestigio.

Su contenido multimedia, elaborado con la última tecnología educativa, permitirá al profesional un aprendizaje situado y contextual, es decir, un entorno simulado que proporcionará una capacitación inmersiva programada para entrenarse ante situaciones reales.

El diseño de este programa se centra en el Aprendizaje Basado en Problemas, mediante el cual el profesional deberá tratar de resolver las distintas situaciones de práctica profesional que se le planteen a lo largo del curso académico. Para ello, contará con la ayuda de un novedoso sistema de vídeo interactivo realizado por reconocidos expertos.

Las píldoras multimedia y las simulaciones de casos clínicos te permitirán obtener una visión mucho más dinámica y práctica sobre las urgencias obstétricas.

Gracias al método Relearning podrás disminuir las horas de estudio y centrarte en los conceptos más relevantes de este Curso Universitario.



02

Objetivos

La finalidad de este Curso Universitario es ofrecer a las matronas las evidencias científicas que sustentan los métodos y procedimientos empleados ante la detección de patologías digestivas en embarazadas. Para facilitar dicha meta, esta institución pone a disposición del egresado herramientas pedagógicas innovadoras y un equipo docente experto, que resolverá cualquier duda que surja en el transcurso de este programa.





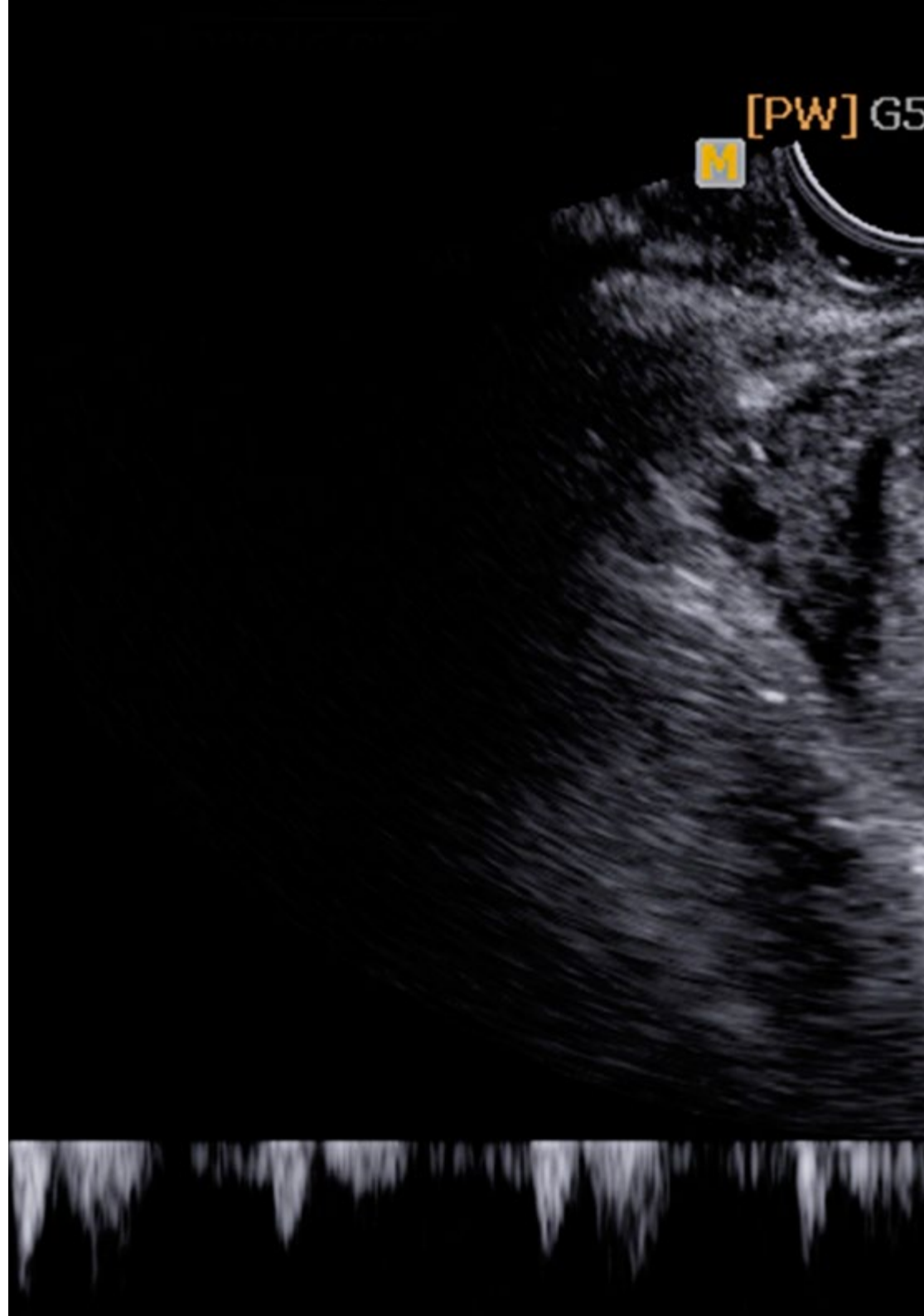
“

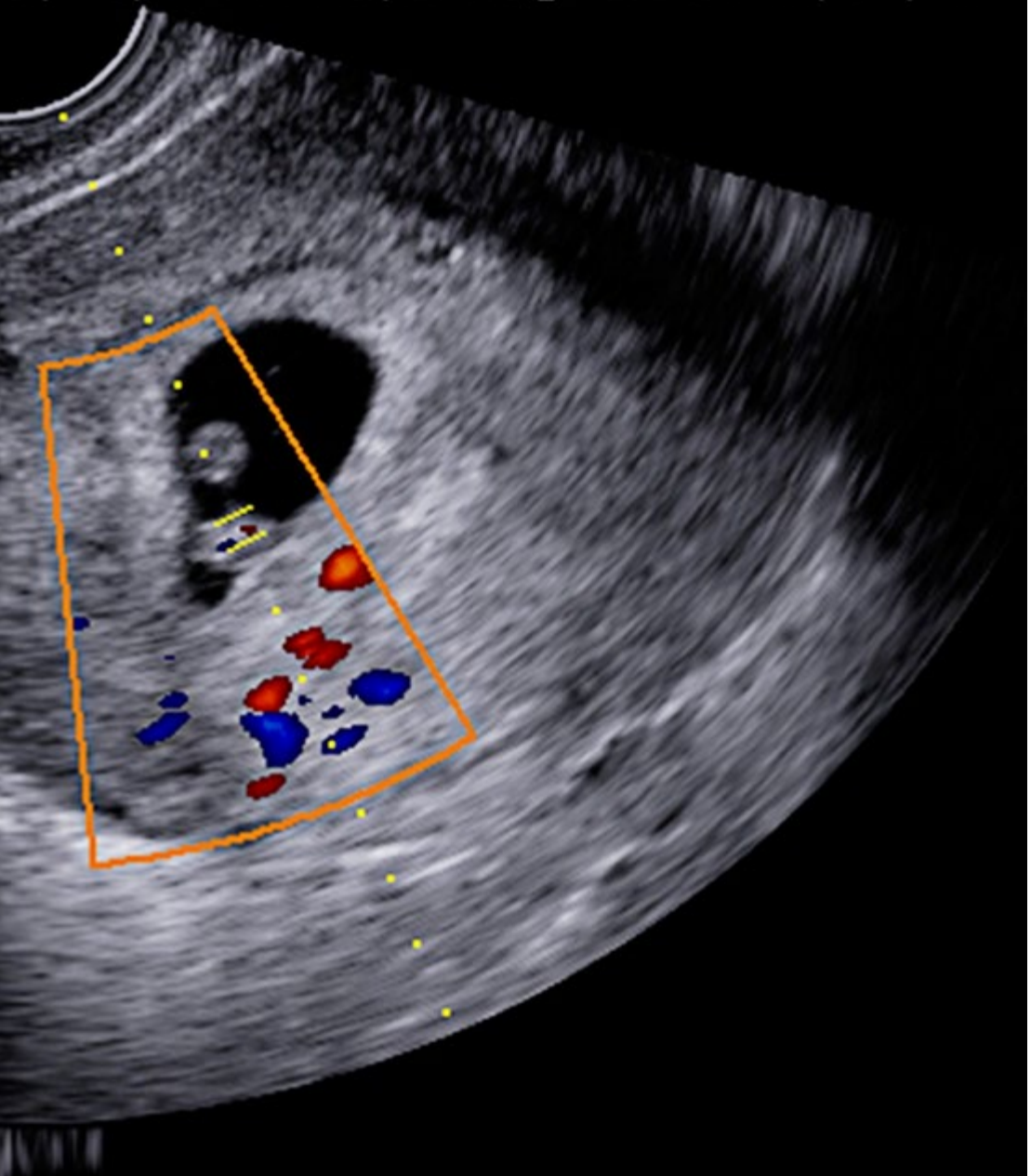
La biblioteca virtual está conformada por numeroso material que te permitirá extender la información más actual sobre las patologías placentarias”



Objetivos generales

- Comprender los conceptos y formas de acretismo placentario, incluyendo la placenta ácreta, placenta íncrta y placenta pércrta
- Identificar los factores de riesgo asociados al acretismo placentario y conocer su clínica y morbimortalidad
- Aprender los métodos de diagnóstico y el manejo clínico adecuado durante el parto de gestantes con acretismo placentario
- Conocer el concepto de placenta previa y sus diferentes clasificaciones, así como los factores de riesgo relacionados y su clínica y morbimortalidad
- Adquirir habilidades para el diagnóstico y el manejo de la gestación y el parto de gestantes con placenta previa





Objetivos específicos

- ◆ Conocer los accidentes obstétricos y su actuación es un papel indispensable en la labor de la matrona, ya que en la mayoría de las ocasiones hay que actuar en segundos para evitar consecuencias fatales
- ◆ Instruir sobre problemas placentarios que pueden acontecer en cualquiera de los trimestres y sobre los que las pacientes referirán dudas al personal de obstetricia
- ◆ Comprender en profundidad la patología del cordón umbilical, ya que algunos de sus defectos vienen acompañados de anomalías fetales, y es la matrona la primera en poder objetivarlo en numerosas ocasiones

“

Lograrás elevar tu capacidad de actuación ante los principales problemas placentarios presentes en cualquier trimestre del embarazo”

03

Dirección del curso

El claustro de esta titulación universitaria está formado por matronas que han acumulado numerosos años de experiencia en el abordaje de pacientes embarazadas durante todo el proceso gestante. La excelente trayectoria y su praxis continuada supone para el alumnado una garantía de obtener una puesta al día de las patologías placentarias y de los anejos fetales y sus principales urgencias obstétricas, de la mano de los mejores profesionales.



“

Un excelente equipo especializado en Obstetricia y Ginecología te guiará para que alcances con éxito tus metas de actualización en patologías placentaria y anejos fetales”

Directora Invitada Internacional

La Doctora Leah McCoy es especialista en **Enfermería y Obstetricia** y ocupa el cargo de **Directora del Programa Educación en Enfermería Obstétrica** de la Clínica Mayo, en Minnesota, Estados Unidos. En este centro busca ofrecer a las enfermeras una vía innovadora para seguir una carrera como **matronas**. Con un especial interés en garantizar la atención de calidad, se ha dedicado en supervisar la seguridad de las pacientes.

Tras una larga trayectoria como Enfermera en el área de **Obstetricia**, se ha especializado en la **dilatación cervical ambulatoria**, el manejo de la hemorragia posparto y las urgencias obstétricas. Una de sus principales responsabilidades ha sido la **atención de partos**, pero también se ha dedicado a los **cuidados prenatales** y a la salud general de la mujer embarazada. Además, cuenta con experiencia como instructora de profesionales que desean especializarse en esta rama de la enfermería.

Por otra parte, la Doctora Leah McCoy ha formado parte del **Cuerpo de Enfermería de la Marina** de los Estados Unidos. Después de trabajar varios años como matrona, decidió ampliar sus conocimientos y se alistó con la motivación de viajar a la vez que ofrecía un servicio para su país. Gracias a su reconocida experiencia, también forma parte de la **Junta de Certificación de Matronas de Estados Unidos** y es miembro del **Colegio Americano de Enfermeras Obstetras**.

En el ámbito de la investigación, ha trabajado en diversos proyectos en el área de **Obstetricia**. Algunos de los estudios en los que ha participado se han enfocado en analizar el aumento de peso durante la gestación o en aplicar la auscultación intermitente en mujeres de bajo riesgo. También ha colaborado en un proyecto para disminuir la duración de la inducción del parto con la finalidad de reducir en un 10 % la estancia previa al momento del nacimiento del bebé.



Dra. McCoy, Leah

- Directora del Programa Educación en Enfermería Obstétrica de la Clínica Mayo, Minnesota, EE. UU.
- Enfermera del Departamento de Obstetricia y Ginecología de la Clínica Mayo
- Instructora del Área de Obstetricia y Ginecología de la Clínica Mayo
- Doctorado en Enfermería Obstétrica por la Universidad Baylor
- Graduada en Enfermería por la Universidad Marquette
- Miembro de: Colegio Americano de Enfermeras Obstetras y Cuerpo de Enfermeras de la Marina de los Estados Unidos

“

Gracias a TECH podrás aprender con los mejores profesionales del mundo”

Directora Invitada Internacional

La Doctora Christelle Vauloup Fellous es una destacada **viróloga** de reconocimiento internacional, que se ha desempeñado como **Vice-Presidenta del Grupo de Investigación sobre Infecciones durante el Embarazo (GRIG)**, en Francia. Cabe destacar, que ha sido miembro de prestigiosas sociedades científicas, como la **Sociedad Europea de Virología Clínica**, la **Sociedad Francesa de Microbiología (SFL)** y la **Sociedad Francófona de Patología Infecciosa (SPILF)**.

Asimismo, ha sido **Coordinadora del Centro Nacional de Referencia (CNR) de Infecciones Rubeolares Materno-Fetales**, donde ha jugado un papel crucial en la centralización y mejora de los diagnósticos relacionados con esta enfermedad. También ha sido **Responsable del Laboratorio Nacional de Referencia de la Organización Mundial de la Salud (OMS) para la Rubéola**, consolidando su posición como una autoridad en la investigación y manejo de **Infecciones Virales** que afectan a las **mujeres embarazadas** y a sus hijos.

Además de sus responsabilidades en el campo de la **Rubéola**, se ha convertido en una figura clave en el **diagnóstico serológico y prenatal** en los **centros hospitalarios de Francia**. De hecho, su trabajo en este ámbito le ha permitido mejorar significativamente la detección y el tratamiento de **infecciones durante el embarazo**. Igualmente, sobresale su labor como miembro activo de diversos **grupos de trabajo** para el **Ministerio Francés de Sanidad**, en los que ha contribuido a la implementación de protocolos de **detección sistemática de Citomegalovirus (CMV) en donantes de gametos y embriones**, así como en **mujeres embarazadas**.

A lo largo de su carrera, la Doctora Christelle Vauloup Fellous ha sido una prolífica **autora e investigadora**, con publicaciones destacadas que han explorado temas como la **transferencia transplacentaria de anticuerpos neutralizantes anti-SARS-CoV-2** y la **prevalencia de la toxoplasmosis materna y congénita**. En este sentido, su trabajo ha tenido un impacto directo en la mejora de la **salud materno-fetal** a nivel global.



Dra. Vauloup Fellous, Christelle

- ♦ Vice-Presidenta del Grupo de Investigación sobre Infecciones durante el Embarazo (GRIG), Francia
- ♦ Coordinadora del Centro Nacional de Referencia (CNR) de Infecciones Rubeolares Materno-Fetales
- ♦ Responsable del Laboratorio Nacional de Referencia de la OMS para la Rubéola
- ♦ Responsable del Diagnóstico Serológico y Prenatal en Centros Hospitalarios
- ♦ Miembro del Grupo de Trabajo en Detección del Citomegalovirus en Donantes de Gametos y Embriones (Ministerio Francés de Sanidad)
- ♦ Miembro del Grupo de Trabajo en Detección Sistemática de la Infección por CMV durante el Embarazo (Ministerio Francés de Sanidad)
- ♦ Miembro del Grupo de Trabajo en Implementación de la Declaración Obligatoria de la Rubéola (Ministerio Francés de Sanidad)
- ♦ Miembro del Grupo de Trabajo en Prevención de la Infección por Citomegalovirus en Mujeres Embarazadas (Ministerio Francés de Sanidad)
- ♦ Doctora en Virología por la Universidad Pierre y Marie Curie
- ♦ Máster en Ciencias, Virología Médica, por la Universidad Denis Diderot
- ♦ Licenciada en Farmacia por la Universidad Paris-Sud
- ♦ Licenciada en Biología por la Universidad Paris-Sud
- ♦ Miembro de: Sociedad Francesa de Microbiología (SFL), Sociedad Francófona de Patología Infecciosa (SPILF) y Sociedad Europea de Virología Clínica



Aprovecha la oportunidad para conocer los últimos avances en esta materia para aplicarla a tu práctica diaria”

Dirección



Dña. Hernando Orejudo, Isabel

- ♦ Enfermera Especialista en Ginecología y Obstetricia
- ♦ Matrona. Hospital Clínico San Carlos
- ♦ Enfermera en Consulta Externa. Hospital Universitario La Paz
- ♦ Diplomado Universitario en Enfermería. Universidad Autónoma de Madrid

Profesores

D. Márquez Espinar, Gumersindo

- ♦ Matrón en Hospital Clínico San Carlos
- ♦ Docente en la Universidad Pontificia de Salamanca
- ♦ Grado en Enfermería
- ♦ Grado en Podología
- ♦ Máster Universitario en Investigación en Cuidados

Dña. De Miguel González, María José

- ♦ Enfermera en la Unidad de Obstetricia y Ginecología del Hospital Clínico San Carlos
- ♦ Enfermera Adjunta al Hospital Clínico San Carlos
- ♦ Enfermera por la Universidad de Salamanca

Dña. Hernández Lachehab, Sonia

- ♦ Enfermera del Servicio de Atención Rural en Madrid
- ♦ Matrona Residente en el Hospital Universitario Clínico San Carlos de Madrid
- ♦ Enfermera de Atención Primaria en SERMAS
- ♦ Diplomada en Enfermería por la Universidad de Alcalá
- ♦ Enfermería en las Urgencias Extrahospitalaria
- ♦ Especialista en Obstetricia y Ginecología / Matrona por la Unidad Docente de Madrid
- ♦ Experto Universitario en Procesos de Intervenciones Enfermeras al Paciente Pediátrico en Situaciones de Riesgo



Dña. De la Torre Arandilla, Ana

- ♦ Matrona en el Servicio de Obstetricia del Hospital Universitario Puerta De Hierro
- ♦ Matrona en el Hospital Clínico San Carlos
- ♦ Especialidad Obstétrico-Ginecológica por el Hospital Universitario Puerta De Hierro
- ♦ Docente de la Academia CTO
- ♦ Integrante del equipo de investigación de la tesis doctoral "Aplicación clínica de la ciencia enfermera, ¿realidad presente o tarea pendiente?" en el Hospital Universitario La Paz
- ♦ Diplomada Universitaria en Enfermería por la Universidad Autónoma de Madrid



Aprovecha la oportunidad para conocer los últimos avances en esta materia para aplicarla a tu práctica diaria"

04

Estructura y contenido

El plan de estudios de este Curso Universitario ha sido diseñado para facilitar a las matronas una experiencia académica única, donde podrán actualizar los conocimientos sobre patología placentaria y de los anejos fetales en tan solo 180 horas lectivas. Además, esta titulación dedica especial atención a los principales accidentes obstétricos y los métodos de actuación más efectivos. Todo, además, complementado por material didáctico innovador al que poder acceder las 24 horas del día, los 7 días de la semana.





“

Realizarás 180 horas lectivas intensivas sobre los principales factores de riesgo de las anomalías morfológicas y funcionales placentarias”

Módulo 1. Patología de la placenta y anejos fetales. Accidentes obstétricos

- 1.1. Acretismo placentario
 - 1.1.1. Concepto y formas de acretismo
 - 1.1.1.1. Placenta ácreta
 - 1.1.1.2. Placenta íncreta
 - 1.1.1.3. Placenta pércreta
 - 1.1.2. Factores de riesgo
 - 1.1.3. Clínica y morbimortalidad
 - 1.1.4. Diagnóstico
 - 1.1.5. Manejo clínico y parto de gestante con acretismo placentario
- 1.2. Placenta previa
 - 1.2.1. Concepto
 - 1.2.2. Clasificación
 - 1.2.3. Factores de riesgo
 - 1.2.4. Clínica y morbimortalidad
 - 1.2.5. Diagnóstico
 - 1.2.6. Manejo de la gestación y parto de la gestante con placenta previa
- 1.3. Anomalías morfológicas y funcionales placentarias
 - 1.3.1. Alteraciones del tamaño
 - 1.3.2. Alteraciones morfológicas
 - 1.3.2.1. Placenta bilobulada
 - 1.3.2.2. Placenta circunvalada
 - 1.3.2.3. Placenta succenturiata
 - 1.3.2.4. Espuria
 - 1.3.3. Insuficiencia placentaria
- 1.4. Anomalías del cordón umbilical
 - 1.4.1. Variantes de la longitud del cordón umbilical y sus complicaciones: nudos y circulares
 - 1.4.2. Anomalías del cordón umbilical en relación con la presentación
 - 1.4.2.1. Procúbito
 - 1.4.2.2. Laterocidencia
 - 1.4.2.3. Prolapso
 - 1.4.2.3.1. Causas
 - 1.4.2.3.2. Actuación ante prolapso de cordón



- 1.4.3. Anomalías de la inserción en la placenta
 - 1.4.3.1. Inserción velamentosa
 - 1.4.3.2. Inserción marginal
 - 1.4.3.3. Vasa previa
- 1.4.4. Anomalías vasculares
 - 1.4.4.1. Trombosis
 - 1.4.4.2. Hematomas
 - 1.4.4.3. Arteria umbilical única
- 1.5. Alteraciones de las membranas amnióticas
 - 1.5.1. Amnios nodoso
 - 1.5.2. Bridas amnióticas
 - 1.5.3. Embarazo extramembráneo
 - 1.5.4. Rotura prematura de membranas y corioamnionitis
- 1.6. Alteraciones del líquido amniótico
 - 1.6.1. Por defecto: oligoamnios y anhidramnios
 - 1.6.1.1. Concepto y epidemiología
 - 1.6.1.2. Factores etiológicos
 - 1.6.1.3. Diagnóstico
 - 1.6.1.4. Repercusión fetal y neonatal
 - 1.6.1.5. Manejo clínico y tratamiento
 - 1.6.2. Por exceso: polihidramnios
 - 1.6.2.1. Concepto y epidemiología
 - 1.6.2.2. Factores etiológicos
 - 1.6.2.3. Diagnóstico
 - 1.6.2.4. Repercusión fetal y neonatal
 - 1.6.2.5. Manejo clínico y tratamiento. Asistencia al parto
- 1.7. Rotura uterina
 - 1.7.1. Concepto
 - 1.7.2. Tipos
 - 1.7.3. Factores de riesgo
 - 1.7.4. Clínica y diagnóstico
 - 1.7.5. Tratamiento
- 1.8. Desprendimiento prematuro de placenta normalmente inserta
 - 1.8.1. Concepto
 - 1.8.2. Factores de riesgo
 - 1.8.3. Clínica y diagnóstico
 - 1.8.4. Manejo clínico
- 1.9. Embolia de líquido amniótico
 - 1.9.1. Concepto
 - 1.9.2. Factores de riesgo
 - 1.9.3. Fisiopatología
 - 1.9.4. Clínica
 - 1.9.5. Diagnóstico y tratamiento
- 1.10. Distocia de hombros
 - 1.10.1. Concepto
 - 1.10.2. Factores de riesgo
 - 1.10.3. Diagnóstico
 - 1.10.4. Maniobras de resolución
 - 1.10.4.1. Maniobras de primer nivel
 - 1.10.4.2. Maniobras de segundo nivel
 - 1.10.4.3. Maniobras de tercer nivel
 - 1.10.5. Cuidados y valoración postnatal



Incorpora a tu praxis las maniobras empleadas ante la distocia de hombros y los cuidados postnatales requeridos”

05

Metodología

Este programa de capacitación ofrece una forma diferente de aprender. Nuestra metodología se desarrolla a través de un modo de aprendizaje de forma cíclica: ***el Relearning***.

Este sistema de enseñanza es utilizado, por ejemplo, en las facultades de medicina más prestigiosas del mundo y se ha considerado uno de los más eficaces por publicaciones de gran relevancia como el ***New England Journal of Medicine***.





“

Descubre el Relearning, un sistema que abandona el aprendizaje lineal convencional para llevarte a través de sistemas cíclicos de enseñanza: una forma de aprender que ha demostrado su enorme eficacia, especialmente en las materias que requieren memorización”

En TECH Nursing School empleamos el Método del Caso

Ante una determinada situación concreta, ¿qué debería hacer un profesional? A lo largo del programa, los estudiantes se enfrentarán a múltiples casos clínicos simulados, basados en pacientes reales en los que deberán investigar, establecer hipótesis y, finalmente, resolver la situación. Existe abundante evidencia científica sobre la eficacia del método. Los enfermeros aprenden mejor, más rápido y de manera más sostenible en el tiempo.

Con TECH los enfermeros experimentan una forma de aprender que está moviendo los cimientos de las universidades tradicionales de todo el mundo.



Según el Dr. Gérvas, el caso clínico es la presentación comentada de un paciente, o grupo de pacientes, que se convierte en «caso», en un ejemplo o modelo que ilustra algún componente clínico peculiar, bien por su poder docente, bien por su singularidad o rareza. Es esencial que el caso se apoye en la vida profesional actual, intentando recrear los condicionantes reales en la práctica profesional de la enfermería.

“

¿Sabías que este método fue desarrollado en 1912, en Harvard, para los estudiantes de Derecho? El método del caso consistía en presentarles situaciones complejas reales para que tomaran decisiones y justificasen cómo resolverlas. En 1924 se estableció como método estándar de enseñanza en Harvard”

La eficacia del método se justifica con cuatro logros fundamentales:

1. Los enfermeros que siguen este método no solo consiguen la asimilación de conceptos, sino un desarrollo de su capacidad mental, mediante ejercicios de evaluación de situaciones reales y aplicación de conocimientos.
2. El aprendizaje se concreta de una manera sólida en capacidades prácticas que permiten al profesional de la enfermería una mejor integración del conocimiento en el ámbito hospitalario o de atención primaria.
3. Se consigue una asimilación más sencilla y eficiente de las ideas y conceptos, gracias al planteamiento de situaciones que han surgido de la realidad.
4. La sensación de eficiencia del esfuerzo invertido se convierte en un estímulo muy importante para el alumnado, que se traduce en un interés mayor en los aprendizajes y un incremento del tiempo dedicado a trabajar en el curso.



Relearning Methodology

TECH aúna de forma eficaz la metodología del Estudio de Caso con un sistema de aprendizaje 100% online basado en la reiteración, que combina 8 elementos didácticos diferentes en cada lección.

Potenciamos el Estudio de Caso con el mejor método de enseñanza 100% online: el Relearning.



El enfermero(a) aprenderá mediante casos reales y resolución de situaciones complejas en entornos simulados de aprendizaje. Estos simulacros están desarrollados a partir de software de última generación que permiten facilitar el aprendizaje inmersivo.

Situado a la vanguardia pedagógica mundial, el método Relearning ha conseguido mejorar los niveles de satisfacción global de los profesionales que finalizan sus estudios, con respecto a los indicadores de calidad de la mejor universidad online en habla hispana (Universidad de Columbia).

Con esta metodología se han capacitado más de 175.000 enfermeros con un éxito sin precedentes en todas las especialidades con independencia de la carga práctica.

Nuestra metodología pedagógica está desarrollada en un entorno de máxima exigencia, con un alumnado universitario de un perfil socioeconómico alto y una media de edad de 43,5 años.

El Relearning te permitirá aprender con menos esfuerzo y más rendimiento, implicándote más en tu especialización, desarrollando el espíritu crítico, la defensa de argumentos y el contraste de opiniones: una ecuación directa al éxito.

En nuestro programa, el aprendizaje no es un proceso lineal, sino que sucede en espiral (aprender, desaprender, olvidar y reaprender). Por eso, se combinan cada uno de estos elementos de forma concéntrica.

La puntuación global que obtiene el sistema de aprendizaje de TECH es de 8.01, con arreglo a los más altos estándares internacionales.



Este programa ofrece los mejores materiales educativos, preparados a conciencia para los profesionales:



Material de estudio

Todos los contenidos didácticos son creados por los especialistas que van a impartir el programa universitario, específicamente para él, de manera que el desarrollo didáctico sea realmente específico y concreto.

Estos contenidos son aplicados después al formato audiovisual, para crear el método de trabajo online de TECH. Todo ello, con las técnicas más novedosas que ofrecen piezas de gran calidad en todos y cada uno los materiales que se ponen a disposición del alumno.



Técnicas y procedimientos de enfermería en vídeo

TECH acerca al alumno las técnicas más novedosas, los últimos avances educativos y al primer plano de la actualidad en técnicas de enfermería. Todo esto, en primera persona, con el máximo rigor, explicado y detallado para contribuir a la asimilación y comprensión del estudiante. Y lo mejor de todo, puedes verlos las veces que quieras.



Resúmenes interactivos

El equipo de TECH presenta los contenidos de manera atractiva y dinámica en píldoras multimedia que incluyen audios, vídeos, imágenes, esquemas y mapas conceptuales con el fin de afianzar el conocimiento.

Este exclusivo sistema educativo para la presentación de contenidos multimedia fue premiado por Microsoft como "Caso de éxito en Europa".



Lecturas complementarias

Artículos recientes, documentos de consenso y guías internacionales, entre otros. En la biblioteca virtual de TECH el estudiante tendrá acceso a todo lo que necesita para completar su capacitación.





Análisis de casos elaborados y guiados por expertos

El aprendizaje eficaz tiene, necesariamente, que ser contextual. Por eso, TECH presenta los desarrollos de casos reales en los que el experto guiará al alumno a través del desarrollo de la atención y la resolución de las diferentes situaciones: una manera clara y directa de conseguir el grado de comprensión más elevado.



Testing & Retesting

Se evalúan y reevalúan periódicamente los conocimientos del alumno a lo largo del programa, mediante actividades y ejercicios evaluativos y autoevaluativos: para que, de esta manera, el estudiante compruebe cómo va consiguiendo sus metas.



Clases magistrales

Existe evidencia científica sobre la utilidad de la observación de terceros expertos. El denominado Learning from an Expert afianza el conocimiento y el recuerdo, y genera seguridad en las futuras decisiones difíciles.



Guías rápidas de actuación

TECH ofrece los contenidos más relevantes del curso en forma de fichas o guías rápidas de actuación. Una manera sintética, práctica y eficaz de ayudar al estudiante a progresar en su aprendizaje.



06

Titulación

El Curso Universitario en Actualizaciones en Patología Placentaria y de los Anejos Fetales y sus Principales Urgencias Obstétricas para Matronas garantiza, además de la capacitación más rigurosa y actualizada, el acceso a un título de Curso Universitario expedido por TECH Global University.



“

Supera con éxito esta capacitación y recibe tu titulación universitaria sin desplazamientos ni farragosos trámites”

Este programa te permitirá obtener el título propio de **Curso Universitario en Actualizaciones en Patología Placentaria y de los Anejos Fetales y sus Principales Urgencias Obstétricas para Matronas** avalado por **TECH Global University**, la mayor Universidad digital del mundo.

TECH Global University, es una Universidad Oficial Europea reconocida públicamente por el Gobierno de Andorra (**boletín oficial**). Andorra forma parte del Espacio Europeo de Educación Superior (EEES) desde 2003. El EEES es una iniciativa promovida por la Unión Europea que tiene como objetivo organizar el marco formativo internacional y armonizar los sistemas de educación superior de los países miembros de este espacio. El proyecto promueve unos valores comunes, la implementación de herramientas conjuntas y fortaleciendo sus mecanismos de garantía de calidad para potenciar la colaboración y movilidad entre estudiantes, investigadores y académicos.

Este título propio de **TECH Global University**, es un programa europeo de formación continua y actualización profesional que garantiza la adquisición de las competencias en su área de conocimiento, confiriendo un alto valor curricular al estudiante que supere el programa.

Título: **Curso Universitario en Actualizaciones en Patología Placentaria y de los Anejos Fetales y sus Principales Urgencias Obstétricas para Matronas**

Modalidad: **online**

Duración: **6 semanas**

Acreditación: **6 ECTS**





Curso Universitario

Actualización en Patología Placentaria y de los Anejos Fetales y sus Principales Urgencias Obstétricas para Matronas

- » Modalidad: online
- » Duración: 6 semanas
- » Titulación: TECH Global University
- » Acreditación: 6 ECTS
- » Horario: a tu ritmo
- » Exámenes: online

Curso Universitario

Actualización en Patología Placentaria y de los Anejos Fetales y sus Principales Urgencias Obstétricas para Matronas

