

# Diplomado

Actualizaciones en Patología  
Placentaria y de los Anejos Fetales y  
sus Principales Urgencias Obstétricas  
para Enfermería



## Diplomado

Actualizaciones en Patología  
Placentaria y de los Anejos  
Fetales y sus Principales  
Urgencias Obstétricas  
para Enfermería

- » Modalidad: **online**
- » Duración: **6 semanas**
- » Titulación: **TECH Universidad Tecnológica**
- » Horario: **a tu ritmo**
- » Exámenes: **online**

Acceso web: [www.techtute.com/enfermeria/curso-universitario/actualizacion-patologia-placentaria-anejos-fetales-principales-urgencias-obstetricas-enfermeria](http://www.techtute.com/enfermeria/curso-universitario/actualizacion-patologia-placentaria-anejos-fetales-principales-urgencias-obstetricas-enfermeria)

# Índice

01

Presentación

---

*pág. 4*

02

Objetivos

---

*pág. 8*

03

Dirección del curso

---

*pág. 12*

04

Estructura y contenido

---

*pág. 18*

05

Metodología

---

*pág. 22*

06

Titulación

---

*pág. 30*

# 01

# Presentación

Como enfermeros, es crucial mantenerse al día con los avances en las patologías placentarias y los anejos fetales, para identificar y abordar de manera efectiva las principales urgencias obstétricas que pueden surgir durante el embarazo y el parto. Desde complicaciones placentarias, como la placenta previa o la abrupcio placentae, hasta emergencias relacionadas con los anejos fetales, como el prolapso del cordón umbilical, estas situaciones requieren una rápida evaluación y acción para garantizar la salud materna y fetal. En esta situación, TECH ha desarrollado un programa completo y totalmente digital, que se adapta a las necesidades individuales del alumnado. Además, este enfoque se basa en la técnica educativa innovadora y revolucionaria, conocida como *Relearning*.





“

*Gracias a este Diplomado 100% online, fortalecerás tu capacidad para reconocer y manejar adecuadamente las urgencias obstétricas, garantizando una atención óptima y segura tanto para la madre como para el feto”*

Las actualizaciones en patología placentaria y de los anejos fetales se centran en condiciones como la placenta previa o el desprendimiento prematuro de placenta, entre otras, así como sus implicaciones en la salud de la madre y del feto. Además, los enfermeros deben estar al tanto de las principales urgencias obstétricas asociadas con estas patologías, como la hemorragia obstétrica y la muerte intrauterina.

Así nace este Diplomado de TECH, que capacitará a los profesionales de enfermería para enfrentar eficazmente los desafíos del ámbito obstétrico. En este sentido, será fundamental que los enfermeros adquieran un profundo conocimiento sobre los accidentes obstétricos y estén preparados para actuar con rapidez ante situaciones críticas, para evitar consecuencias fatales.

Asimismo, los egresados se sumergirán en los diversos problemas placentarios que pueden surgir en cualquier etapa del embarazo. Esto incluye la identificación y el manejo de complicaciones como la placenta previa, el desprendimiento prematuro de placenta y la insuficiencia placentaria, entre otros. Así, se les habilitará para abordar las dudas y preocupaciones que las pacientes puedan plantear durante su atención obstétrica, garantizando así una atención integral y de calidad.

Finalmente, se profundizará en la comprensión de la patología del cordón umbilical, dado que ciertos defectos en este componente pueden estar asociados con anomalías fetales. De esta forma, la capacidad de los enfermeros para identificar y evaluar estas situaciones será crucial, ya que muchas veces son los primeras en detectar estas irregularidades.

De esta forma, TECH ha concebido un plan educativo íntegro y digital, que brindará al alumnado acceso a los recursos didácticos mediante un dispositivo electrónico conectado a Internet. Esta iniciativa se basa en el principio del *Relearning*, que fomenta la repetición constante de conceptos clave para fortalecer la comprensión de los materiales de estudio. Por otra parte, los estudiantes tendrán acceso a *Masterclasses* exclusivas, impartidas por dos Directores Invitados Internacionales con una reconocida trayectoria en este campo profesional.

Este **Diplomado en Actualizaciones en Patología Placentarias y de los Anejos Fetales y sus Principales Urgencias Obstétricas para Enfermería** contiene el programa científico más completo y actualizado del mercado. Sus características más destacadas son:

- ♦ El desarrollo de casos prácticos presentados por expertos en Actualizaciones en Patología Placentarias y de los Anejos Fetales y sus Principales Urgencias Obstétricas para Enfermería
- ♦ Los contenidos gráficos, esquemáticos y eminentemente prácticos con los que está concebido recogen una información científica y práctica sobre aquellas disciplinas indispensables para el ejercicio profesional
- ♦ Los ejercicios prácticos donde realizar el proceso de autoevaluación para mejorar el aprendizaje
- ♦ Su especial hincapié en metodologías innovadoras
- ♦ Las lecciones teóricas, preguntas al experto, foros de discusión de temas controvertidos y trabajos de reflexión individual
- ♦ La disponibilidad de acceso a los contenidos desde cualquier dispositivo fijo o portátil con conexión a internet



*Este itinerario académico único te ofrece la oportunidad de aprender de dos expertos internacionales, quienes impartirán innovadoras Masterclasses con el objetivo de ahondar en las urgencias obstétricas”*

“

*Adquirirás conocimientos actualizados sobre las últimas investigaciones, técnicas y prácticas en el campo de la salud materno-fetal, a través de una amplia biblioteca de innovadores recursos multimedia”*

El programa incluye en su cuadro docente a profesionales del sector que vierten en esta capacitación la experiencia de su trabajo, además de reconocidos especialistas de sociedades de referencia y universidades de prestigio.

Su contenido multimedia, elaborado con la última tecnología educativa, permitirá al profesional un aprendizaje situado y contextual, es decir, un entorno simulado que proporcionará una capacitación inmersiva programada para entrenarse ante situaciones reales.

El diseño de este programa se centra en el Aprendizaje Basado en Problemas, mediante el cual el profesional deberá tratar de resolver las distintas situaciones de práctica profesional que se le planteen a lo largo del curso académico. Para ello, contará con la ayuda de un novedoso sistema de vídeo interactivo realizado por reconocidos expertos.

*A través de los mejores materiales didácticos, a la vanguardia tecnológica y educativa, contribuirás a la detección temprana y al manejo adecuado de las complicaciones placentarias, mejorando así los resultados obstétricos.*

*Obtendrás la capacidad de tomar decisiones rápidas y efectivas en situaciones críticas donde cada segundo cuenta, evitando consecuencias fatales tanto para la madre como para el feto.*





# 02 Objetivos

El objetivo del programa universitario es dotar a los profesionales de los conocimientos y habilidades necesarios para brindar una atención obstétrica segura y de calidad. Así, se profundizará en los accidentes obstétricos y en la capacidad para actuar con prontitud en situaciones críticas, donde cada momento es crucial para evitar consecuencias adversas para la madre y el feto. Además, se abordarán las patologías placentarias que pueden presentarse en cualquier etapa del embarazo, así como la comprensión del cordón umbilical, permitiendo a los enfermeros identificar precozmente complicaciones y apoyar a las pacientes durante el proceso gestacional.







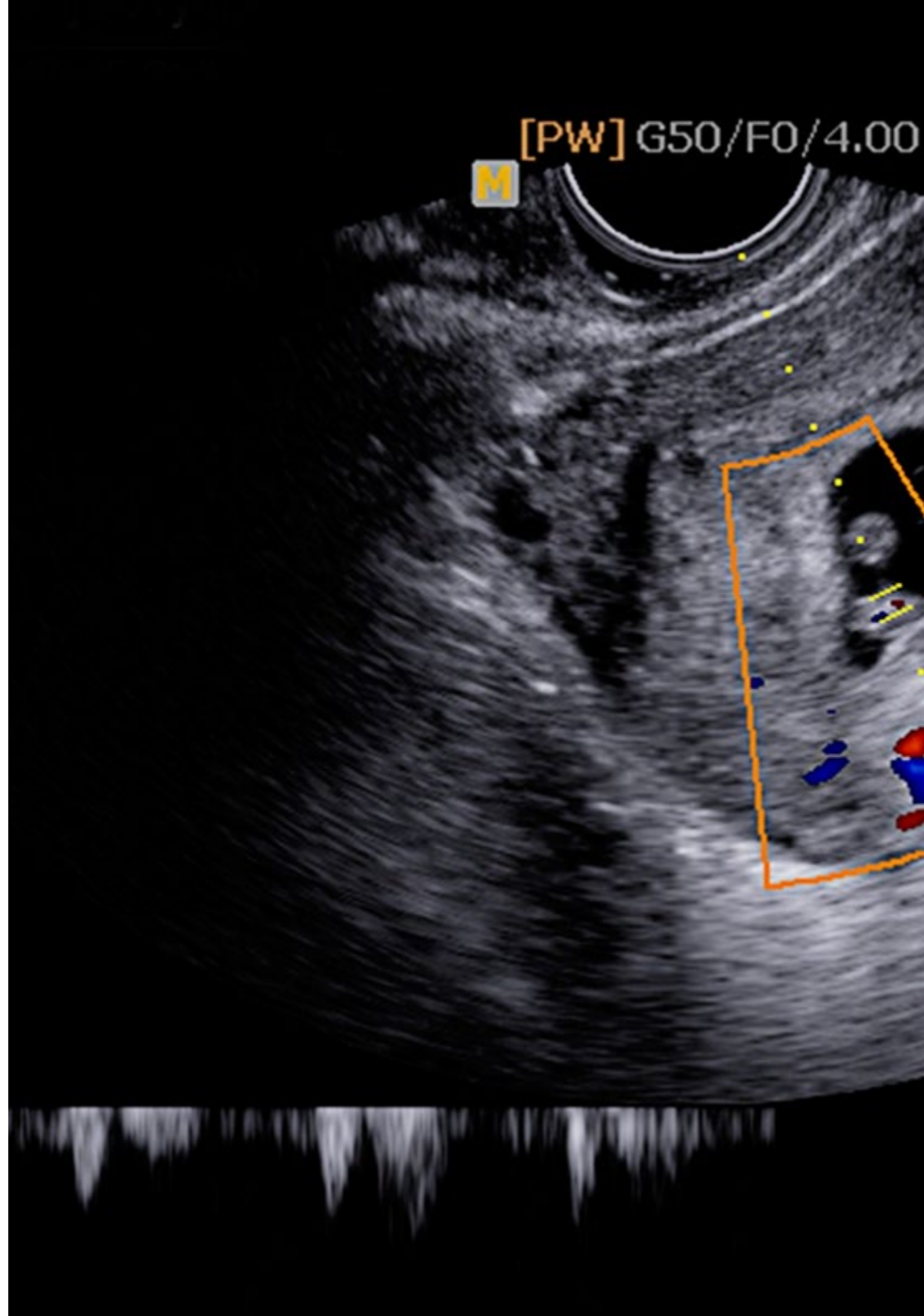
“

*Te equiparás con los conocimientos necesarios para identificar, evaluar y gestionar adecuadamente las patologías placentarias y de los anejos fetales, así como las urgencias obstétricas asociadas”*

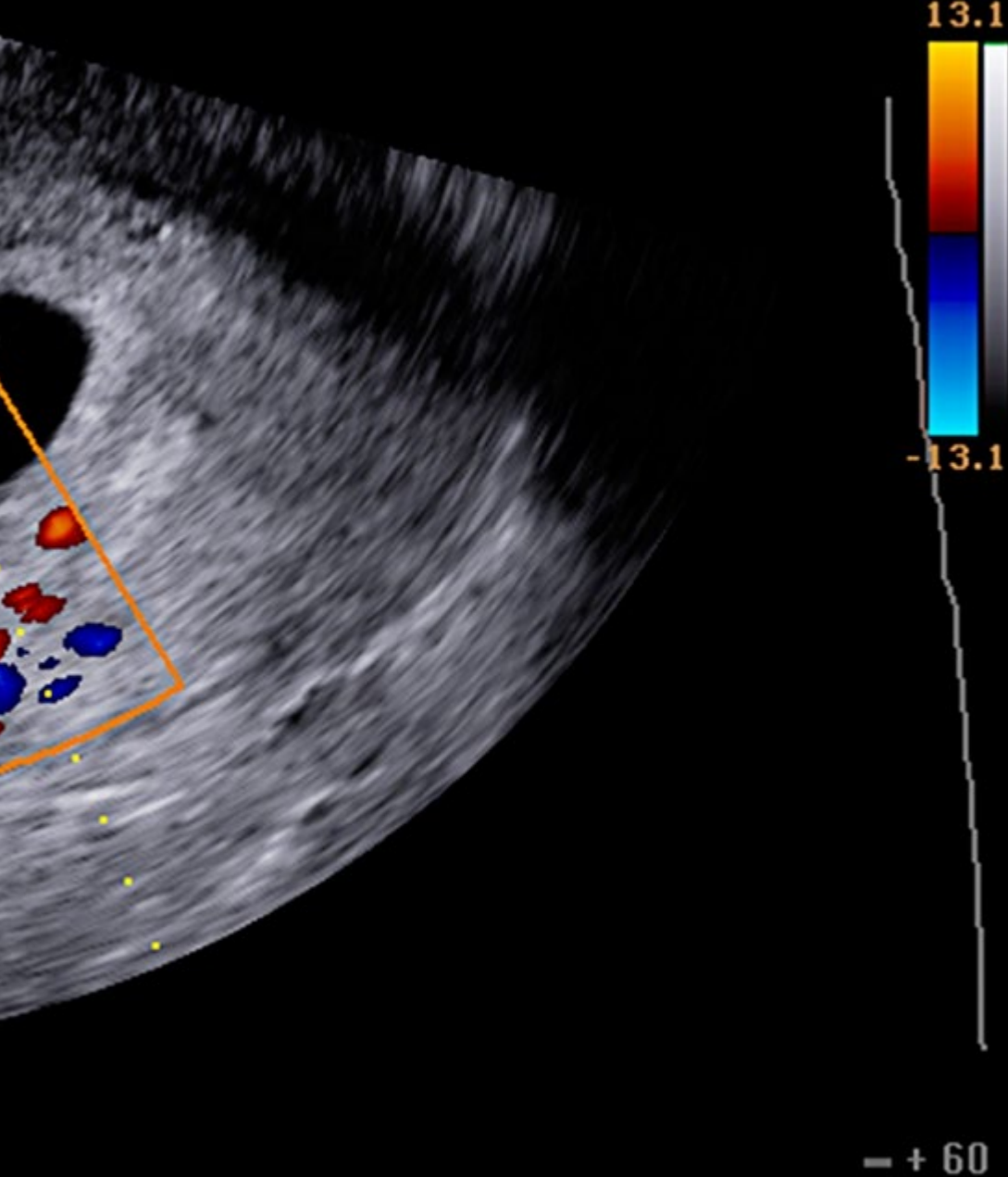


## Objetivos generales

- ♦ Actualizar los conocimientos en patologías del primer trimestre de gestación
- ♦ Integrar conocimientos novedosos acerca de malformaciones fetales, sus causas y su resolución
- ♦ Instruir sobre la patología hemorrágica del primer trimestre y sus diagnósticos diferenciales
- ♦ Actualizar los conocimientos del alumno en todo lo relacionado con la patología del aparato digestivo y su interacción con la gestación
- ♦ Informar sobre medicación de las patologías digestivas y su posible teratogénesis
- ♦ Integrar las dificultades diagnósticas de las enfermedades digestivas en el embarazo por los cambios fisiológicos que en él se producen
- ♦ Actualizar los conocimientos en materia hematológica y cardíaca, así como sus principales particularidades en la gestación
- ♦ Integrar las diferentes transmisiones genéticas de las enfermedades hematológicas



kHz/2.00@32.23 mm/0°/4.4MHz



### Objetivos específicos

- ◆ Conocer los accidentes obstétricos y su actuación es un papel indispensable en la labor de la matrona, ya que en la mayoría de las ocasiones hay que actuar en segundos para evitar consecuencias fatales
- ◆ Instruir sobre problemas placentarios que pueden acontecer en cualquiera de los trimestres y sobre los que las pacientes referirán dudas al personal de Obstetricia
- ◆ Comprender en profundidad la patología del cordón umbilical, ya que algunos de sus defectos vienen acompañados de anomalías fetales, y es la matrona la primera en poder objetivarlo en numerosas ocasiones

“

*Actualizarás y fortalecerás tus habilidades y competencias en la detección temprana de complicaciones obstétricas, contribuyendo así a garantizar una atención de calidad para las mujeres embarazadas”*

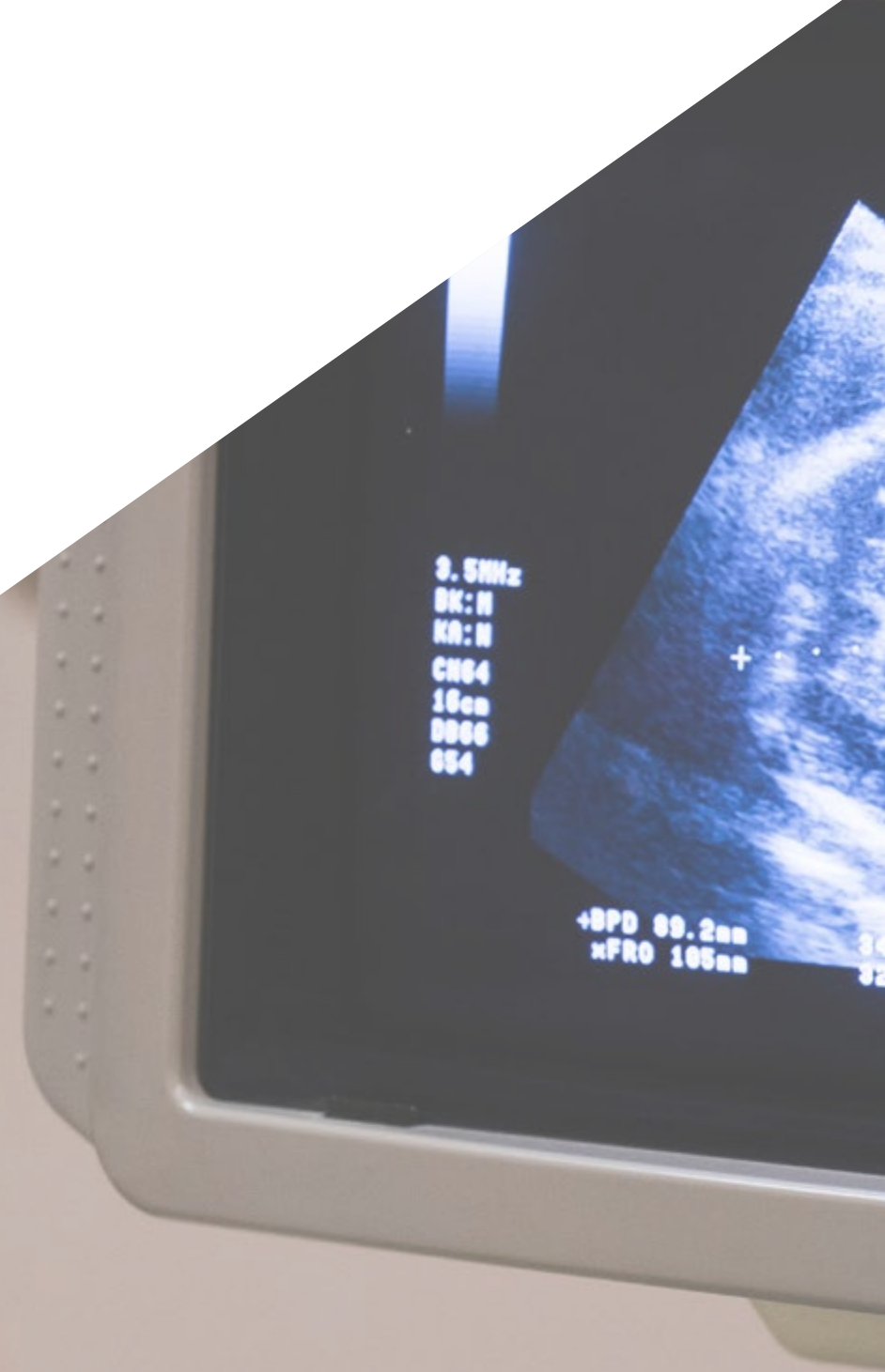
- + 60



# 03

## Dirección del curso

El equipo docente de este Diplomado está compuesto por profesionales altamente cualificados y experimentados en el campo de la obstetricia y la salud materno-fetal. De hecho, estos mentores poseen un profundo conocimiento teórico sobre las patologías placentarias y los anejos fetales, así como sus urgencias obstétricas, y poseen una gran experiencia práctica en la atención directa de pacientes críticas. Así, su labor no solo se limitará a la transmisión de información, sino que también se enfocará en proporcionar una enseñanza dinámica y participativa, fomentando el desarrollo de habilidades clínicas y la toma de decisiones fundamentadas.







“

*Los docentes están comprometidos con la actualización constante de su propio conocimiento, garantizando así que recibas una capacitación al día y de la más alta calidad. ¡Con todas las garantías que caracterizan a TECH!”*

## Directora Invitada Internacional

La Doctora Leah McCoy es especialista en **Enfermería y Obstetricia** y ocupa el cargo de **Directora del Programa Educación en Enfermería Obstétrica** de la Clínica Mayo, en Minnesota, Estados Unidos. En este centro busca ofrecer a las enfermeras una vía innovadora para seguir una carrera como matronas. Con un especial interés en garantizar la atención de calidad, se ha dedicado en supervisar la seguridad de las pacientes.

Tras una larga trayectoria como Enfermera en el área de **Obstetricia**, se ha especializado en la **dilatación cervical ambulatoria**, el manejo de la hemorragia posparto y las urgencias obstétricas. Una de sus principales responsabilidades ha sido la **atención de partos**, pero también se ha dedicado a los **cuidados prenatales** y a la salud general de la mujer embarazada. Además, cuenta con experiencia como instructora de profesionales que desean especializarse en esta rama de la enfermería.

Por otra parte, la Doctora Leah McCoy ha formado parte del **Cuerpo de Enfermería de la Marina** de los Estados Unidos. Después de trabajar varios años como matrona, decidió ampliar sus conocimientos y se alistó con la motivación de viajar a la vez que ofrecía un servicio para su país. Gracias a su reconocida experiencia, también forma parte de la **Junta de Certificación de Matronas de Estados Unidos** y es miembro del **Colegio Americano de Enfermeras Obstetras**.

En el ámbito de la investigación, ha trabajado en diversos proyectos en el área de **Obstetricia**. Algunos de los estudios en los que ha participado se han enfocado en analizar el aumento de peso durante la gestación o en aplicar la auscultación intermitente en mujeres de bajo riesgo. También ha colaborado en un proyecto para disminuir la duración de la inducción del parto con la finalidad de reducir en un 10 % la estancia previa al momento del nacimiento del bebé.



## Dra. McCoy, Leah

---

- Directora del Programa Educación en Enfermería Obstétrica de la Clínica Mayo, Minnesota, EE. UU.
- Enfermera del Departamento de Obstetricia y Ginecología de la Clínica Mayo
- Instructora del Área de Obstetricia y Ginecología de la Clínica Mayo
- Doctorado en Enfermería Obstétrica por la Universidad Baylor
- Graduada en Enfermería por la Universidad Marquette
- Miembro de: Colegio Americano de Enfermeras Obstetras y Cuerpo de Enfermeras de la Marina de los Estados Unidos

“

*Gracias a TECH podrás aprender con los mejores profesionales del mundo”*

## Directora Invitada Internacional

La Doctora Christelle Vauloup Fellous es una destacada **viróloga** de reconocimiento internacional, que se ha desempeñado como **Vice-Presidenta del Grupo de Investigación sobre Infecciones durante el Embarazo (GRIG)**, en Francia. Cabe destacar, que ha sido miembro de prestigiosas sociedades científicas, como la **Sociedad Europea de Virología Clínica**, la **Sociedad Francesa de Microbiología (SFL)** y la **Sociedad Francófona de Patología Infecciosa (SPILF)**.

Asimismo, ha sido **Coordinadora del Centro Nacional de Referencia (CNR) de Infecciones Rubeolares Materno-Fetales**, donde ha jugado un papel crucial en la centralización y mejora de los diagnósticos relacionados con esta enfermedad. También ha sido **Responsable del Laboratorio Nacional de Referencia de la Organización Mundial de la Salud (OMS) para la Rubéola**, consolidando su posición como una autoridad en la investigación y manejo de **Infecciones Virales** que afectan a las **mujeres embarazadas** y a sus hijos.

Además de sus responsabilidades en el campo de la **Rubéola**, se ha convertido en una figura clave en el **diagnóstico serológico y prenatal** en los **centros hospitalarios de Francia**. De hecho, su trabajo en este ámbito le ha permitido mejorar significativamente la detección y el tratamiento de **infecciones durante el embarazo**. Igualmente, sobresale su labor como miembro activo de diversos **grupos de trabajo** para el **Ministerio Francés de Sanidad**, en los que ha contribuido a la implementación de protocolos de **detección sistemática de Citomegalovirus (CMV)** en **donantes de gametos y embriones**, así como en **mujeres embarazadas**.

A lo largo de su carrera, la Doctora Christelle Vauloup Fellous ha sido una prolífica **autora e investigadora**, con publicaciones destacadas que han explorado temas como la **transferencia transplacentaria de anticuerpos neutralizantes anti-SARS-CoV-2** y la **prevalencia de la toxoplasmosis materna y congénita**. En este sentido, su trabajo ha tenido un impacto directo en la mejora de la **salud materno-fetal** a nivel global.





## Dra. Vauloup Fellous, Christell

- Vice-Presidenta del Grupo de Investigación sobre Infecciones durante el Embarazo (GRIG), Francia
- Coordinadora del Centro Nacional de Referencia (CNR) de Infecciones Rubeolares Materno-Fetales
- Responsable del Laboratorio Nacional de Referencia de la OMS para la Rubéola
- Responsable del Diagnóstico Serológico y Prenatal en Centros Hospitalarios
- Miembro del Grupo de Trabajo en Detección del Citomegalovirus en Donantes de Gametos y Embriones (Ministerio Francés de Sanidad)
- Miembro del Grupo de Trabajo en Detección Sistemática de la Infección por CMV durante el Embarazo (Ministerio Francés de Sanidad)
- Miembro del Grupo de Trabajo en Implementación de la Declaración Obligatoria de la Rubéola (Ministerio Francés de Sanidad)
- Miembro del Grupo de Trabajo en Prevención de la Infección por Citomegalovirus en Mujeres Embarazadas (Ministerio Francés de Sanidad)
- Doctora en Virología por la Universidad Pierre y Marie Curie
- Máster en Ciencias, Virología Médica, por la Universidad Denis Diderot
- Licenciada en Farmacia por la Universidad Paris-Sud
- Licenciada en Biología por la Universidad Paris-Sud
- Miembro de: Sociedad Francesa de Microbiología (SFL), Sociedad Francófona de Patología Infecciosa (SPILF) y Sociedad Europea de Virología Clínica



*Aprovecha la oportunidad para conocer los últimos avances en esta materia para aplicarla a tu práctica diaria”*

## Dirección



### Dña. Hernando Orejudo, Isabel

- ♦ Enfermera Especialista en Ginecología y Obstetricia
- ♦ Matrona. Hospital Clínico San Carlos
- ♦ Enfermera en Consulta Externa. Hospital Universitario La Paz
- ♦ Diplomado Universitario en Enfermería. Universidad Autónoma de Madrid

## Profesores

### D. Márquez Espinar, Gumersindo

- ♦ Matrón en el Hospital Clínico San Carlos, Madrid
- ♦ Docente en la Universidad Pontificia de Salamanca
- ♦ Grado en Enfermería
- ♦ Grado en Podología
- ♦ Máster Universitario en Investigación en Cuidados

### Dña. Hernández Lachehab, Sonia

- ♦ Enfermera del Servicio de Atención Rural en Madrid
- ♦ Matrona en el Hospital Universitario Clínico San Carlos de Madrid
- ♦ Enfermera de Atención Primaria en SERMAS
- ♦ Diplomada en Enfermería por la Universidad de Alcalá
- ♦ Enfermería en las Urgencias Extrahospitalaria
- ♦ Especialista en Obstetricia y Ginecología / Matrona por la Unidad Docente de Madrid
- ♦ Experto Universitario en Procesos de Intervenciones Enfermeras al Paciente Pediátrico en Situaciones de Riesgo



**Dña. De Miguel González, María José**

- ◆ Enfermera en la Unidad de Obstetricia y Ginecología del Hospital Clínico San Carlos
- ◆ Enfermera Adjunta al Hospital Clínico San Carlos
- ◆ Enfermera por la Universidad de Salamanca

**Dña. De la Torre Arandilla, Ana**

- ◆ Matrona en el Servicio de Obstetricia del Hospital Universitario Puerta De Hierro
- ◆ Matrona en el Hospital Clínico San Carlos
- ◆ Especialidad Obstétrico-Ginecológica por el Hospital Universitario Puerta De Hierro
- ◆ Docente de la Academia CTO
- ◆ Integrante del equipo de investigación de la tesis doctoral "Aplicación clínica de la ciencia enfermera, ¿realidad presente o tarea pendiente?" en el Hospital Universitario La Paz
- ◆ Diplomada Universitaria en Enfermería por la Universidad Autónoma de Madrid



*Una experiencia de capacitación  
única, clave y decisiva para impulsar  
tu desarrollo profesional"*

# 04

## Estructura y contenido

Los contenidos de esta titulación académica abarcarán una amplia gama de temas cruciales para la práctica obstétrica. Entre ellos, se analizarán las patologías placentarias, como el desprendimiento prematuro de placenta y la insuficiencia placentaria, así como su impacto en la salud materno-fetal y las estrategias de manejo y tratamiento correspondientes. Además, se profundizará en la comprensión de las anomalías y patologías relacionadas con los anejos fetales, como el cordón umbilical, y se indagará en las técnicas de evaluación utilizadas para detectarlas.





“

*Este Diplomado te ofrecerá una capacitación integral para brindar una atención obstétrica segura, efectiva y basada en la evidencia en situaciones de alta complejidad. ¿A qué esperas para matricularte?”*

## Módulo 1. Patología de la placenta y anejos fetales. Accidentes obstétricos

- 1.1. Acretismo placentario
  - 1.1.1. Concepto y formas de acretismo
    - 1.1.1.1. Placenta ácreta
    - 1.1.1.2. Placenta íncreta
    - 1.1.1.3. Placenta pércreta
  - 1.1.2. Factores de riesgo
  - 1.1.3. Clínica y morbimortalidad
  - 1.1.4. Diagnóstico
  - 1.1.5. Manejo clínico y parto de gestante con acretismo placentario
- 1.2. Placenta previa
  - 1.2.1. Concepto
  - 1.2.2. Clasificación
  - 1.2.3. Factores de riesgo
  - 1.2.4. Clínica y morbimortalidad
  - 1.2.5. Diagnóstico
  - 1.2.6. Manejo de la gestación y parto de la gestante con placenta previa
- 1.3. Anomalías morfológicas y funcionales placentarias
  - 1.3.1. Alteraciones del tamaño
  - 1.3.2. Alteraciones morfológicas
    - 1.3.2.1. Placenta bilobulada
    - 1.3.2.2. Placenta circunvalada
    - 1.3.2.3. Placenta succenturiata
    - 1.3.2.4. Espuria
  - 1.3.3. Insuficiencia placentaria
- 1.4. Anomalías del cordón umbilical
  - 1.4.1. Variantes de la longitud del cordón umbilical y sus complicaciones: nudos y circulares
  - 1.4.2. Anomalías del cordón umbilical en relación a la presentación
    - 1.4.2.1. Procúbito
    - 1.4.2.2. Laterocidencia
    - 1.4.2.3. Prolapso
      - 1.4.2.3.1. Causas
      - 1.4.2.3.2. Actuación ante prolapso de cordón



- 1.4.3. Anomalías de la inserción en la placenta
  - 1.4.3.1. Inserción velamentosa
  - 1.4.3.2. Inserción marginal
  - 1.4.3.3. Vasa previa
- 1.4.4. Anomalías vasculares
  - 1.4.4.1. Trombosis
  - 1.4.4.2. Hematomas
  - 1.4.4.3. Arteria umbilical única
- 1.5. Alteraciones de las membranas amnióticas
  - 1.5.1. Amnios nodoso
  - 1.5.2. Bridas amnióticas
  - 1.5.3. Embarazo extramembráneo
  - 1.5.4. Rotura prematura de membranas y corioamnionitis
- 1.6. Alteraciones del líquido amniótico
  - 1.6.1. Por defecto: oligoamnios y anhidramnios
    - 1.6.1.1. Concepto y epidemiología
    - 1.6.1.2. Factores etiológicos
    - 1.6.1.3. Diagnóstico
    - 1.6.1.4. Repercusión fetal y neonatal
    - 1.6.1.5. Manejo clínico y tratamiento
  - 1.6.2. Por exceso: polihidramnios
    - 1.6.2.1. Concepto y epidemiología
    - 1.6.2.2. Factores etiológicos
    - 1.6.2.3. Diagnóstico
    - 1.6.2.4. Repercusión fetal y neonatal
    - 1.6.2.5. Manejo clínico y tratamiento. Asistencia al parto
- 1.7. Rotura uterina
  - 1.7.1. Concepto
  - 1.7.2. Tipos
  - 1.7.3. Factores de riesgo
  - 1.7.4. Clínica y diagnóstico
  - 1.7.5. Tratamiento
- 1.8. Desprendimiento prematuro de placenta normalmente inserta
  - 1.8.1. Concepto
  - 1.8.2. Factores de riesgo
  - 1.8.3. Clínica y diagnóstico
  - 1.8.4. Manejo clínico
- 1.9. Embolia de líquido amniótico
  - 1.9.1. Concepto
  - 1.9.2. Factores de riesgo
  - 1.9.3. Fisiopatología
  - 1.9.4. Clínica
  - 1.9.5. Diagnóstico y tratamiento
- 1.10. Distocia de hombros
  - 1.10.1. Concepto
  - 1.10.2. Factores de riesgo
  - 1.10.3. Diagnóstico
  - 1.10.4. Maniobras de resolución
    - 1.10.4.1. Maniobras de primer nivel
    - 1.10.4.2. Maniobras de segundo nivel
    - 1.10.4.3. Maniobras de tercer nivel
  - 1.10.5. Cuidados y valoración posnatal



*Ponte al día sobre las principales urgencias obstétricas, como la hemorragia obstétrica, el sufrimiento fetal agudo y la muerte intrauterina, junto con las intervenciones de emergencia y la atención multidisciplinaria requerida”*

05

# Metodología

*Este programa de capacitación ofrece una forma diferente de aprender. Nuestra metodología se desarrolla a través de un modo de aprendizaje de forma cíclica: **el Relearning.***

*Este sistema de enseñanza es utilizado, por ejemplo, en las facultades de medicina más prestigiosas del mundo y se ha considerado uno de los más eficaces por publicaciones de gran relevancia como el **New England Journal of Medicine.***





“

*Descubre el Relearning, un sistema que abandona el aprendizaje lineal convencional para llevarte a través de sistemas cíclicos de enseñanza: una forma de aprender que ha demostrado su enorme eficacia, especialmente en las materias que requieren memorización”*

## En TECH Nursing School empleamos el Método del Caso

Ante una determinada situación concreta, ¿qué debería hacer un profesional? A lo largo del programa, los estudiantes se enfrentarán a múltiples casos clínicos simulados, basados en pacientes reales en los que deberán investigar, establecer hipótesis y, finalmente, resolver la situación. Existe abundante evidencia científica sobre la eficacia del método. Los enfermeros aprenden mejor, más rápido y de manera más sostenible en el tiempo.

*Con TECH los enfermeros experimentan una forma de aprender que está moviendo los cimientos de las universidades tradicionales de todo el mundo.*



Según el Dr. Gérvas, el caso clínico es la presentación comentada de un paciente, o grupo de pacientes, que se convierte en «caso», en un ejemplo o modelo que ilustra algún componente clínico peculiar, bien por su poder docente, bien por su singularidad o rareza. Es esencial que el caso se apoye en la vida profesional actual, intentando recrear los condicionantes reales en la práctica profesional de la enfermería.

“

*¿Sabías que este método fue desarrollado en 1912, en Harvard, para los estudiantes de Derecho? El método del caso consistía en presentarles situaciones complejas reales para que tomaran decisiones y justificasen cómo resolverlas. En 1924 se estableció como método estándar de enseñanza en Harvard”*

#### La eficacia del método se justifica con cuatro logros fundamentales:

1. Los enfermeros que siguen este método no solo consiguen la asimilación de conceptos, sino un desarrollo de su capacidad mental, mediante ejercicios de evaluación de situaciones reales y aplicación de conocimientos.
2. El aprendizaje se concreta de una manera sólida en capacidades prácticas que permiten al profesional de la enfermería una mejor integración del conocimiento en el ámbito hospitalario o de atención primaria.
3. Se consigue una asimilación más sencilla y eficiente de las ideas y conceptos, gracias al planteamiento de situaciones que han surgido de la realidad.
4. La sensación de eficiencia del esfuerzo invertido se convierte en un estímulo muy importante para el alumnado, que se traduce en un interés mayor en los aprendizajes y un incremento del tiempo dedicado a trabajar en el curso.



## Relearning Methodology

TECH aúna de forma eficaz la metodología del Estudio de Caso con un sistema de aprendizaje 100% online basado en la reiteración, que combina 8 elementos didácticos diferentes en cada lección.

Potenciamos el Estudio de Caso con el mejor método de enseñanza 100% online: el Relearning.



*El enfermero(a) aprenderá mediante casos reales y resolución de situaciones complejas en entornos simulados de aprendizaje. Estos simulacros están desarrollados a partir de software de última generación que permiten facilitar el aprendizaje inmersivo.*



Situado a la vanguardia pedagógica mundial, el método Relearning ha conseguido mejorar los niveles de satisfacción global de los profesionales que finalizan sus estudios, con respecto a los indicadores de calidad de la mejor universidad online en habla hispana (Universidad de Columbia).

Con esta metodología se han capacitado más de 175.000 enfermeros con un éxito sin precedentes en todas las especialidades con independencia de la carga práctica.

Nuestra metodología pedagógica está desarrollada en un entorno de máxima exigencia, con un alumnado universitario de un perfil socioeconómico alto y una media de edad de 43,5 años.

*El Relearning te permitirá aprender con menos esfuerzo y más rendimiento, implicándote más en tu especialización, desarrollando el espíritu crítico, la defensa de argumentos y el contraste de opiniones: una ecuación directa al éxito.*

En nuestro programa, el aprendizaje no es un proceso lineal, sino que sucede en espiral (aprender, desaprender, olvidar y reaprender). Por eso, se combinan cada uno de estos elementos de forma concéntrica.

La puntuación global que obtiene el sistema de aprendizaje de TECH es de 8.01, con arreglo a los más altos estándares internacionales.



Este programa ofrece los mejores materiales educativos, preparados a conciencia para los profesionales:



#### Material de estudio

Todos los contenidos didácticos son creados por los especialistas que van a impartir el programa universitario, específicamente para él, de manera que el desarrollo didáctico sea realmente específico y concreto.

Estos contenidos son aplicados después al formato audiovisual, para crear el método de trabajo online de TECH. Todo ello, con las técnicas más novedosas que ofrecen piezas de gran calidad en todos y cada uno los materiales que se ponen a disposición del alumno.



#### Técnicas y procedimientos de enfermería en vídeo

TECH acerca al alumno las técnicas más novedosas, los últimos avances educativos y al primer plano de la actualidad en técnicas de enfermería. Todo esto, en primera persona, con el máximo rigor, explicado y detallado para contribuir a la asimilación y comprensión del estudiante. Y lo mejor de todo, puedes verlos las veces que quieras.



#### Resúmenes interactivos

El equipo de TECH presenta los contenidos de manera atractiva y dinámica en píldoras multimedia que incluyen audios, vídeos, imágenes, esquemas y mapas conceptuales con el fin de afianzar el conocimiento.

Este exclusivo sistema educativo para la presentación de contenidos multimedia fue premiado por Microsoft como "Caso de éxito en Europa".



#### Lecturas complementarias

Artículos recientes, documentos de consenso y guías internacionales, entre otros. En la biblioteca virtual de TECH el estudiante tendrá acceso a todo lo que necesita para completar su capacitación.





### Análisis de casos elaborados y guiados por expertos

El aprendizaje eficaz tiene, necesariamente, que ser contextual. Por eso, TECH presenta los desarrollos de casos reales en los que el experto guiará al alumno a través del desarrollo de la atención y la resolución de las diferentes situaciones: una manera clara y directa de conseguir el grado de comprensión más elevado.



### Testing & Retesting

Se evalúan y reevalúan periódicamente los conocimientos del alumno a lo largo del programa, mediante actividades y ejercicios evaluativos y autoevaluativos: para que, de esta manera, el estudiante compruebe cómo va consiguiendo sus metas.



### Clases magistrales

Existe evidencia científica sobre la utilidad de la observación de terceros expertos. El denominado Learning from an Expert afianza el conocimiento y el recuerdo, y genera seguridad en las futuras decisiones difíciles.



### Guías rápidas de actuación

TECH ofrece los contenidos más relevantes del curso en forma de fichas o guías rápidas de actuación. Una manera sintética, práctica y eficaz de ayudar al estudiante a progresar en su aprendizaje.





06

# Titulación

El Diplomado en Actualizaciones en Patología Placentaria y de los Anejos Fetales y sus Principales Urgencias Obstétricas para Enfermería garantiza, además de la capacitación más rigurosa y actualizada, el acceso a un título de Diplomado expedido por TECH Universidad Tecnológica.





“

*Supera con éxito este programa y recibe tu titulación universitaria sin desplazamientos ni farragosos trámites”*

Este **Diplomado en Actualizaciones en Patología Placentaria y de los Anejos Fetales y sus Principales Urgencias Obstétricas para Enfermería** contiene el programa científico más completo y actualizado del mercado.

Tras la superación de la evaluación, el alumno recibirá por correo postal\* con acuse de recibo su correspondiente título de **Diplomado** emitido por **TECH Universidad Tecnológica**.

El título expedido por **TECH Universidad Tecnológica** expresará la calificación que haya obtenido en el Diplomado, y reunirá los requisitos comúnmente exigidos por las bolsas de trabajo, oposiciones y comités evaluadores de carreras profesionales.

Título: **Diplomado en Actualizaciones en Patología Placentaria y de los Anejos Fetales y sus Principales Urgencias Obstétricas para Enfermería**

Modalidad: **online**

Duración: **6 semanas**



\*Apostilla de La Haya. En caso de que el alumno solicite que su título en papel recabe la Apostilla de La Haya, TECH EDUCATION realizará las gestiones oportunas para su obtención, con un coste adicional.



## Diplomado

Actualizaciones en Patología Placentaria y de los Anejos Fetales y sus Principales Urgencias Obstétricas para Enfermería

- » Modalidad: online
- » Duración: 6 semanas
- » Titulación: TECH Universidad Tecnológica
- » Horario: a tu ritmo
- » Exámenes: online

## Diplomado

Actualizaciones en Patología  
Placentaria y de los Anejos  
Fetales y sus Principales  
Urgencias Obstétricas  
para Enfermería

