

# Curso Universitario

Abordaje Psicológico Social  
y de las Organizaciones  
para Enfermería





## Curso Universitario Abordaje Psicológico Social y de las Organizaciones para Enfermería

- » Modalidad: **online**
- » Duración: **6 semanas**
- » Titulación: **TECH Universidad ULAC**
- » Acreditación: **4 ECTS**
- » Horario: **a tu ritmo**
- » Exámenes: **online**

Acceso web: [www.techtitute.com/enfermeria/curso-universitario/abordaje-psicologico-social-organizaciones-enfermeria](http://www.techtitute.com/enfermeria/curso-universitario/abordaje-psicologico-social-organizaciones-enfermeria)

# Índice

01

Presentación

---

*pág. 4*

02

Objetivos

---

*pág. 8*

03

Dirección del curso

---

*pág. 12*

04

Estructura y contenido

---

*pág. 18*

05

Metodología

---

*pág. 22*

06

Titulación

---

*pág. 30*

# 01

# Presentación

En la práctica sanitaria, es habitual enfrentarse a pacientes con un comportamiento negativo que dificulta el trabajo de los profesionales de la salud. Para abordar con éxito el trato con los mismos, los enfermeros deben disponer de los métodos de intervención más actualizados en Psicología Social, con el fin de comprender sus emociones y manejarlas adecuadamente para velar por su bienestar durante su estancia hospitalaria. Por ello, TECH ha creado esta titulación, con la que el estudiante dominará las vanguardistas estrategias para favorecer la modificación de una actitud inapropiada o de la conducta agresiva. Todo esto, con una metodología 100% online que le permitirá compaginar su aprendizaje con su vida personal.



“

*Mediante este Curso Universitario, dominarás las más novedosas estrategias que favorecen el abordaje psicológico en el ámbito social y organizacional”*

Los pacientes que se encuentran hospitalizados en los centros sanitarios presentan, en numerosas ocasiones, situaciones psicológicas que son complejas de manejar para los enfermeros. La incertidumbre de no conocer el alcance de su patología, no saber cuándo podrán regresar a su hogar y el miedo por sentirse vulnerables les conducen, frecuentemente, a desarrollar conductas agresivas o defensivas que imposibilitan la adecuada realización de las labores por parte de los médicos y de los propios enfermeros. Debido a ello, estos últimos están obligados a poseer hábiles estrategias en el abordaje del trato con estos pacientes para generar confianza en ellos y posibilitar que faciliten la realización de las tareas de los profesionales sanitarios.

Ante esta situación, TECH ha impulsado el diseño de este programa académico, a través del cual el alumno adquirirá las técnicas más vanguardistas de Psicología Social para modificar la actitud y la conducta inapropiada de estos pacientes. Así, en tan solo 6 semanas de aprendizaje, identificará los distintos modelos teóricos vigentes en esta disciplina o adoptará los métodos más efectivos para favorecer un cambio de actitud en una persona, en base a sus propias características. Además, manejará las particularidades estructurales de los comportamientos y analizará su impacto sobre la conducta.

Gracias a la metodología 100% online en la que se desarrolla este Curso Universitario, el estudiante obtendrá la posibilidad de alcanzar un aprendizaje efectivo mediante la gestión a su antojo de su propio tiempo. De igual forma, accederá a completísimos contenidos didácticos disponibles en formatos tan variados como el vídeo explicativo o las lecturas, con el objetivo primordial de TECH de adaptar la enseñanza plenamente a sus preferencias de estudio.

Este **Curso Universitario en Abordaje Psicológico Social y de las Organizaciones para Enfermería** contiene el programa científico más completo y actualizado del mercado. Sus características más destacadas son:

- ♦ El desarrollo de casos prácticos presentados por expertos en Salud Mental para Enfermería
- ♦ Los contenidos gráficos, esquemáticos y eminentemente prácticos con los que está concebido recogen una información científica y práctica sobre aquellas disciplinas indispensables para el ejercicio profesional
- ♦ Los ejercicios prácticos donde realizar el proceso de autoevaluación para mejorar el aprendizaje
- ♦ Su especial hincapié en metodologías innovadoras
- ♦ Las lecciones teóricas, preguntas al experto, foros de discusión de temas controvertidos y trabajos de reflexión individual
- ♦ La disponibilidad de acceso a los contenidos desde cualquier dispositivo fijo o portátil con conexión a internet



*Detecta, con este programa, cómo las particularidades estructurales de las actitudes influyen en la conducta que desarrolla una persona”*

“

*Accede a un plan de estudios diseñado por los mejores especialistas en Salud Mental para Enfermería, quienes te brindarán las mejores destrezas en el abordaje del paciente desde la Psicología Social”*

El programa incluye en su cuadro docente a profesionales del sector que vierten en esta capacitación la experiencia de su trabajo, además de reconocidos especialistas de sociedades de referencia y universidades de prestigio.

Su contenido multimedia, elaborado con la última tecnología educativa, permitirá al profesional un aprendizaje situado y contextual, es decir, un entorno simulado que proporcionará una capacitación inmersiva programada para entrenarse ante situaciones reales.

El diseño de este programa se centra en el Aprendizaje Basado en Problemas, mediante el cual el profesional deberá tratar de resolver las distintas situaciones de práctica profesional que se le planteen a lo largo del curso académico. Para ello, contará con la ayuda de un novedoso sistema de vídeo interactivo realizado por reconocidos expertos.

*La metodología 100% online de esta titulación te ofrece la comodidad de aprender sin tener que desplazarte de tu hogar.*

*Esta titulación te habilitará para manejar con solvencia las circunstancias agresivas de un paciente hospitalizado.*



# 02

## Objetivos

Este Curso Universitario ha sido diseñado con la intención de otorgarle al enfermero los conocimientos y las competencias más actualizadas en el abordaje de pacientes de la perspectiva de la Psicología Social para optimizar su trato con los mismos. A lo largo de esta experiencia académica, dominará los principales modelos teóricos de esta disciplina y ahondará en el manejo de las actitudes negativas de los enfermos, adquiriendo un valioso desempeño profesional avalado por los siguientes objetivos generales y específicos.







“

*Desarrolla tus capacidades en el trato con pacientes desde la perspectiva de la Psicología Social para garantizar su bienestar durante su estancia hospitalaria”*



## Objetivos generales

---

- Explicar el diagnóstico, etiología, fisiopatología y prevención en la enfermedad mental
- Identificar factores de riesgo de la enfermedad mental
- Identificar signos y síntomas que indiquen patología de origen mental
- Desarrollar técnicas para explicar y aplicar autocuidados en el paciente para prevenir las alteraciones de la salud mental

“

*Una vez finalizada esta titulación, dispondrás de unas competencias que te situarán como un profesional de referencia en el campo de la Salud Mental para Enfermería”*





## Objetivos específicos

---

- ♦ Definir las técnicas de intervención basadas en el control de la activación
- ♦ Identificar las perspectivas de la Psicología Social
- ♦ Explicar la cognición social y procesos de atribución
- ♦ Establecer las características estructurales y funciones de las actitudes
- ♦ Analizar los factores influyentes en la percepción de personas

03

# Dirección del curso

Gracias al incansable compromiso de TECH por elevar el nivel académico de todos sus programas, esta titulación es dirigida e impartida por excelentes profesionales especializados en Salud Mental para Enfermería. Estos docentes son los propios responsables de elaborar todos los materiales didácticos propios de este Curso Universitario. Por ello, los contenidos a los que accederá el alumno serán completamente aplicables en sus experiencias laborales.



“

*Junto a los mejores profesionales de la Salud Mental para Enfermería, adoptarás los conocimientos más útiles y eficaces en Psicología Social”*

## Dirección



### Dña. Peña Granger, Mercedes

- Jefe de Unidad de Enfermería de Psiquiatría de Adultos en el Hospital General Universitario Gregorio Marañón, Madrid
- Tutora de EIR Salud Mental en Unidad Docente Multidisciplinar en Hospital General Universitario Gregorio Marañón, Madrid
- Profesora Vinculada en la Universidad de Comillas y la Universidad Rey Juan Carlos
- Diplomada en Enfermería por la Universidad Complutense de Madrid
- Diplomada en Enfermería Psicosomática por la Universidad Complutense de Madrid
- Licenciada en Antropología Social y Cultural por la Universidad Complutense de Madrid
- Grado en Enfermería por la Universidad Rey Juan Carlos
- Especialista en Salud Mental en el Ministerio de Sanidad
- Máster en Humanización de Instituciones Sanitarias por la Universidad Europea de Madrid



### **D. Lozano Alonso, Raúl**

- ♦ Responsable de Enfermería de la Unidad de Trastornos de la Drogadicción en el Hospital Hestia Esquerdo
- ♦ Presidente de la Asociación Madrileña de Enfermería de Salud Mental
- ♦ Profesor Titular de la Escuela Universitaria de Enfermería de la Cruz Roja por la Universidad Autónoma de Madrid
- ♦ Preparador Personalizado en exámenes MIR en CEMIR-Equipo POE
- ♦ Miembro del cuerpo docente de Nus Agency
- ♦ Enfermero en Quirónsalud
- ♦ Enfermero de Atención Comunitaria en el Servicio Madrileño de Salud (SERMAS)
- ♦ Profesor Universitario Asistente por la Universidad Rey Juan Carlos
- ♦ Profesor Universitario Asistente por la Universidad Autónoma de Madrid
- ♦ Diplomado en Enfermería
- ♦ Enfermero Especialista en Salud Mental vía EIR
- ♦ Máster en Ciencias de la Enfermería
- ♦ Máster en Telemedicina y Servicios Sanitarios

## Profesores

### Dña. Cunillera Llorente, Alicia Hatshepsut

- ♦ Enfermera Especialista en Salud Mental
- ♦ Enfermera de la Unidad de Hospitalización Breve Psiquiátrica en el Hospital General Universitario Gregorio Marañón, Madrid
- ♦ Enfermera de la Unidad de Trastornos de la Conducta Alimentaria en el Hospital General Universitario Gregorio Marañón, Madrid
- ♦ Enfermera de la Unidad de Trastornos de Personalidad en el Hospital Doctor Rodríguez Lafora
- ♦ Ponente en congresos y conferencias especializados en Salud Mental
- ♦ Grado en Enfermería por la Universidad Pontificia de Comillas

### Dña. Borrego Espárrago, María Victoria

- ♦ Supervisora de Enfermería en el Complejo Hospitalario Ruber Juan Bravo
- ♦ Enfermera Especialista en Salud Mental en Hermanas Hospitalarias del Sagrado Corazón de Jesús
- ♦ Supervisora de Enfermería del Área de Rehabilitación Psicosocial en la Clínica San Miguel
- ♦ Autora de numerosas publicaciones especializadas
- ♦ Diplomada en Enfermería por la Universidad Autónoma de Madrid
- ♦ Diplomada en Enfermería por EUE Cruz Roja
- ♦ Experto Universitario en Dirección y Gestión de Servicios de Salud por la Universidad CEU Cardenal Herrera
- ♦ Miembro de: Junta Directiva de la Asociación de Enfermería Española de Salud Mental y Comisión Consultiva de Cuidados de la Oficina Regional de la Comunidad de Madrid







**Dña. González Palomar, María Esther**

- ♦ Jefa de la Unidad de Enfermería de Psiquiatría Adolescente en el Hospital General Universitario Gregorio Marañón
- ♦ Diplomada en Enfermería por la Universidad Complutense
- ♦ Diplomada en Trabajo Social por la Universidad Complutense
- ♦ Especialista en Enfermería de Salud Mental
- ♦ Diplomado Universitario en Enfermería de Cirugía
- ♦ Diplomado Universitario en Enfermería de Unidad Coronaria
- ♦ Diplomado Universitario en Enfermería de Psiquiatría
- ♦ Especialista en Enfermería de Salud Mental



*Una experiencia de capacitación  
única, clave y decisiva para impulsar  
tu desarrollo profesional”*

# 04

## Estructura y contenido

El temario de este programa académico está compuesto por 1 módulo con el que el estudiante dominará las técnicas más eficientes para el abordaje psicológico social, atendiendo a las particularidades de cada persona. Todos los recursos didácticos a los que obtendrá acceso a lo largo de esta titulación están disponibles en formatos diferentes entre sí, tales como el vídeo explicativo, las lecturas complementarias o los test autoevaluativos. Este hecho, aunado con la metodología 100% online propia de este Curso Universitario, proporcionará una enseñanza completamente amena e individualizada.





“

*El sistema Relearning que posee esta titulación  
te permitirá alcanzar un aprendizaje a tu medida  
sin estrictas limitaciones temporales”*

## Módulo 1. Abordaje psicológico social y de las organizaciones

- 1.1. Modelos teóricos
  - 1.1.1. Antecedentes históricos
  - 1.1.2. Perspectivas de la Psicología Social
  - 1.1.3. Orientación psicoanalítica
  - 1.1.4. Escuela de la Gestalt
  - 1.1.5. Orientación cognitiva
  - 1.1.6. El conductismo
  - 1.1.7. El interaccionismo simbólico
- 1.2. Cognición social y procesos de atribución
  - 1.2.1. Cognición social
  - 1.2.2. Procesos de atribución
- 1.3. Las actitudes
  - 1.3.1. Introducción
  - 1.3.2. Definición y distinciones conceptuales
  - 1.3.3. Características estructurales de las actitudes
  - 1.3.4. Funciones de las actitudes
  - 1.3.5. Efectos de las actitudes sobre la conducta
  - 1.3.6. Estrategias de cambio de actitud
  - 1.3.7. Influencia de los medios de comunicación social
- 1.4. Procesos de interacción social
  - 1.4.1. Factores influyentes en la percepción de personas
  - 1.4.2. La atracción interpersonal
  - 1.4.3. Poder social
  - 1.4.4. La conducta agresiva
  - 1.4.5. La conducta de ayuda
  - 1.4.6. Comunicación no verbal "CNV"
  - 1.4.7. El conflicto





“

*Goza de los contenidos didácticos más completos sobre Abordaje Psicológico Social y de las Organizaciones para Enfermería, disponibles en un amplio abanico de formatos textuales y multimedia”*

05

# Metodología

Este programa de capacitación ofrece una forma diferente de aprender. Nuestra metodología se desarrolla a través de un modo de aprendizaje de forma cíclica: ***el Relearning.***

Este sistema de enseñanza es utilizado, por ejemplo, en las facultades de medicina más prestigiosas del mundo y se ha considerado uno de los más eficaces por publicaciones de gran relevancia como el ***New England Journal of Medicine.***



“

*Descubre el Relearning, un sistema que abandona el aprendizaje lineal convencional para llevarte a través de sistemas cíclicos de enseñanza: una forma de aprender que ha demostrado su enorme eficacia, especialmente en las materias que requieren memorización”*

## En TECH Nursing School empleamos el Método del Caso

Ante una determinada situación concreta, ¿qué debería hacer un profesional? A lo largo del programa, los estudiantes se enfrentarán a múltiples casos clínicos simulados, basados en pacientes reales en los que deberán investigar, establecer hipótesis y, finalmente, resolver la situación. Existe abundante evidencia científica sobre la eficacia del método. Los enfermeros aprenden mejor, más rápido y de manera más sostenible en el tiempo.

*Con TECH los enfermeros experimentan una forma de aprender que está moviendo los cimientos de las universidades tradicionales de todo el mundo.*



Según el Dr. Gérvas, el caso clínico es la presentación comentada de un paciente, o grupo de pacientes, que se convierte en «caso», en un ejemplo o modelo que ilustra algún componente clínico peculiar, bien por su poder docente, bien por su singularidad o rareza. Es esencial que el caso se apoye en la vida profesional actual, intentando recrear los condicionantes reales en la práctica profesional de la enfermería.



“

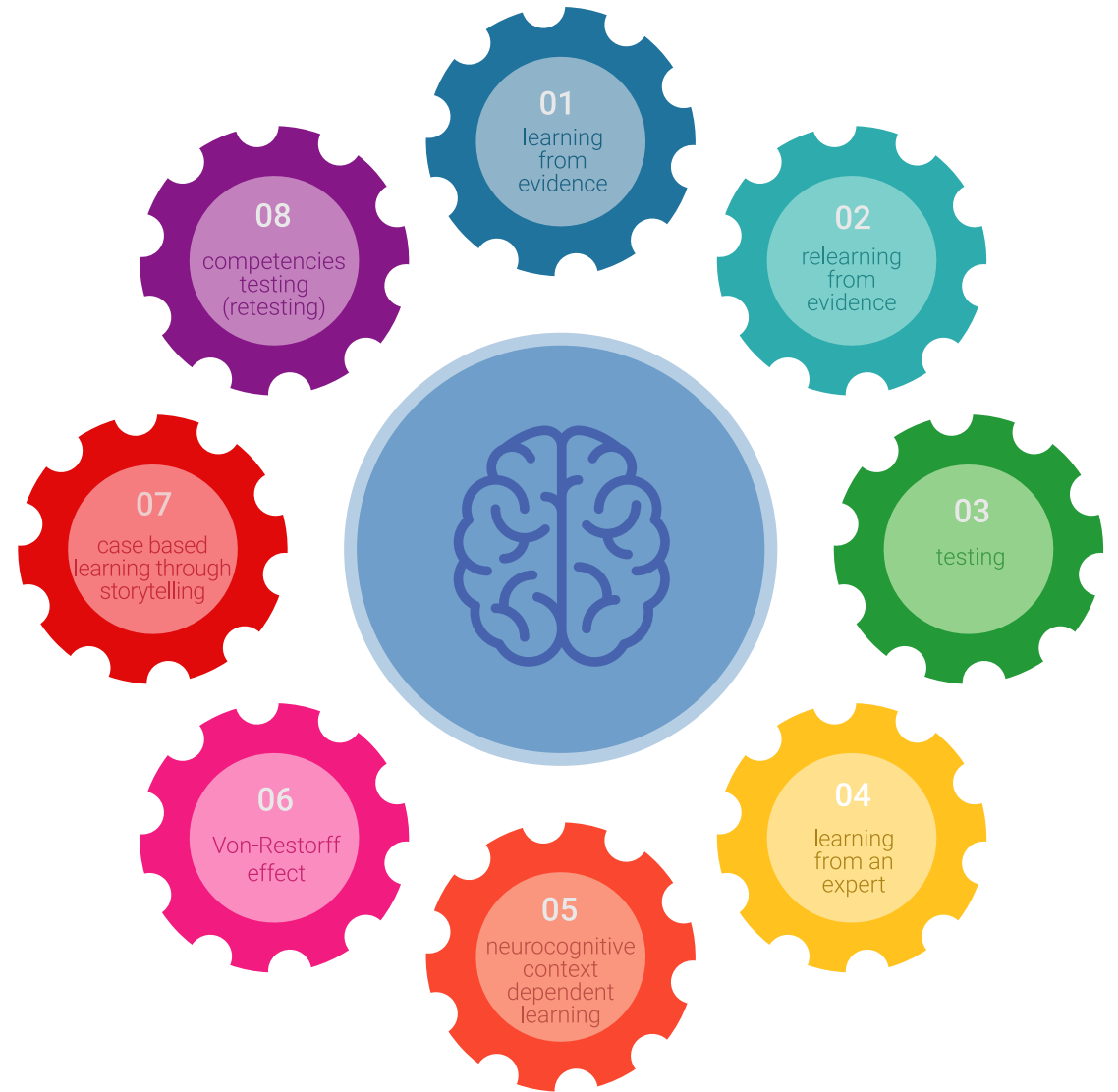
*¿Sabías que este método fue desarrollado en 1912, en Harvard, para los estudiantes de Derecho? El método del caso consistía en presentarles situaciones complejas reales para que tomaran decisiones y justificasen cómo resolverlas. En 1924 se estableció como método estándar de enseñanza en Harvard”*

#### La eficacia del método se justifica con cuatro logros fundamentales:

1. Los enfermeros que siguen este método no solo consiguen la asimilación de conceptos, sino un desarrollo de su capacidad mental, mediante ejercicios de evaluación de situaciones reales y aplicación de conocimientos.
2. El aprendizaje se concreta de una manera sólida en capacidades prácticas que permiten al profesional de la enfermería una mejor integración del conocimiento en el ámbito hospitalario o de atención primaria.
3. Se consigue una asimilación más sencilla y eficiente de las ideas y conceptos, gracias al planteamiento de situaciones que han surgido de la realidad.
4. La sensación de eficiencia del esfuerzo invertido se convierte en un estímulo muy importante para el alumnado, que se traduce en un interés mayor en los aprendizajes y un incremento del tiempo dedicado a trabajar en el curso.



## Relearning Methodology



*El enfermero(a) aprenderá mediante casos reales y resolución de situaciones complejas en entornos simulados de aprendizaje. Estos simulacros están desarrollados a partir de software de última generación que permiten facilitar el aprendizaje inmersivo.*

Situado a la vanguardia pedagógica mundial, el método Relearning ha conseguido mejorar los niveles de satisfacción global de los profesionales que finalizan sus estudios, con respecto a los indicadores de calidad de la mejor universidad online en habla hispana (Universidad de Columbia).

Con esta metodología se han capacitado más de 175.000 enfermeros con un éxito sin precedentes en todas las especialidades con independencia de la carga práctica.

Nuestra metodología pedagógica está desarrollada en un entorno de máxima exigencia, con un alumnado universitario de un perfil socioeconómico alto y una media de edad de 43,5 años.

*El Relearning te permitirá aprender con menos esfuerzo y más rendimiento, implicándote más en tu especialización, desarrollando el espíritu crítico, la defensa de argumentos y el contraste de opiniones: una ecuación directa al éxito.*

En nuestro programa, el aprendizaje no es un proceso lineal, sino que sucede en espiral (aprender, desaprender, olvidar y reaprender). Por eso, se combinan cada uno de estos elementos de forma concéntrica.

La puntuación global que obtiene el sistema de aprendizaje de TECH es de 8.01, con arreglo a los más altos estándares internacionales.



Este programa ofrece los mejores materiales educativos, preparados a conciencia para los profesionales:



#### Material de estudio

Todos los contenidos didácticos son creados por los especialistas que van a impartir el programa universitario, específicamente para él, de manera que el desarrollo didáctico sea realmente específico y concreto.

Estos contenidos son aplicados después al formato audiovisual, para crear el método de trabajo online de TECH. Todo ello, con las técnicas más novedosas que ofrecen piezas de gran calidad en todos y cada uno los materiales que se ponen a disposición del alumno.



#### Técnicas y procedimientos de enfermería en vídeo

TECH acerca al alumno las técnicas más novedosas, los últimos avances educativos y al primer plano de la actualidad en técnicas de enfermería. Todo esto, en primera persona, con el máximo rigor, explicado y detallado para contribuir a la asimilación y comprensión del estudiante. Y lo mejor de todo, puedes verlos las veces que quieras.



#### Resúmenes interactivos

El equipo de TECH presenta los contenidos de manera atractiva y dinámica en píldoras multimedia que incluyen audios, vídeos, imágenes, esquemas y mapas conceptuales con el fin de afianzar el conocimiento.

Este exclusivo sistema educativo para la presentación de contenidos multimedia fue premiado por Microsoft como "Caso de éxito en Europa".



#### Lecturas complementarias

Artículos recientes, documentos de consenso y guías internacionales, entre otros. En la biblioteca virtual de TECH el estudiante tendrá acceso a todo lo que necesita para completar su capacitación.





### Análisis de casos elaborados y guiados por expertos

El aprendizaje eficaz tiene, necesariamente, que ser contextual. Por eso, TECH presenta los desarrollos de casos reales en los que el experto guiará al alumno a través del desarrollo de la atención y la resolución de las diferentes situaciones: una manera clara y directa de conseguir el grado de comprensión más elevado.



### Testing & Retesting

Se evalúan y reevalúan periódicamente los conocimientos del alumno a lo largo del programa, mediante actividades y ejercicios evaluativos y autoevaluativos: para que, de esta manera, el estudiante compruebe cómo va consiguiendo sus metas.



### Clases magistrales

Existe evidencia científica sobre la utilidad de la observación de terceros expertos. El denominado Learning from an Expert afianza el conocimiento y el recuerdo, y genera seguridad en las futuras decisiones difíciles.



### Guías rápidas de actuación

TECH ofrece los contenidos más relevantes del curso en forma de fichas o guías rápidas de actuación. Una manera sintética, práctica y eficaz de ayudar al estudiante a progresar en su aprendizaje.



06

# Titulación

El Curso Universitario en Abordaje Psicológico Social y de las Organizaciones para Enfermería garantiza, además de la capacitación más rigurosa y actualizada, el acceso a dos diplomas de Curso Universitario, uno expedido por TECH Global University y otro expedido por la Universidad Latinoamericana y del Caribe.



“

*Supera con éxito este programa y recibe una titulación universitaria sin desplazamientos ni farragosos trámites”*

El programa del **Curso Universitario en Abordaje Psicológico Social y de las Organizaciones para Enfermería** es el más completo del panorama académico actual. A su egreso, el estudiante recibirá un diploma universitario emitido por TECH Global University, y otro por la Universidad Latinoamericana y del Caribe.

Estos títulos de formación permanente y actualización profesional de TECH Global University y Universidad Latinoamericana y del Caribe garantizan la adquisición de competencias en el área de conocimiento, otorgando un alto valor curricular al estudiante que supere las evaluaciones y acredite el programa tras cursarlo en su totalidad.

Este doble reconocimiento, de dos destacadas instituciones universitarias, suponen una doble recompensa a una formación integral y de calidad, asegurando que el estudiante obtenga una certificación reconocida tanto a nivel nacional como internacional. Este mérito académico le posicionará como un profesional altamente capacitado y preparado para enfrentar los retos y demandas en su área profesional.

Título: **Curso Universitario en Abordaje Psicológico Social y de las Organizaciones para Enfermería**

Modalidad: **online**

Duración: **6 semanas**

Acreditación: **4 ECTS**



\*Apostilla de La Haya. En caso de que el alumno solicite que su título en papel recabe la Apostilla de La Haya, TECH Universidad ULAC realizará las gestiones oportunas para su obtención, con un coste adicional.





**Curso Universitario**  
Abordaje Psicológico Social  
y de las Organizaciones  
para Enfermería

- » Modalidad: online
- » Duración: 6 semanas
- » Titulación: TECH Universidad ULAC
- » Acreditación: 4 ECTS
- » Horario: a tu ritmo
- » Exámenes: online

# Curso Universitario

Abordaje Psicológico Social  
y de las Organizaciones  
para Enfermería