

Diplomado

Abordaje Ecográfico de
los Grandes Síndromes
para Enfermería





Diplomado

Abordaje Ecográfico de los Grandes Síndromes para Enfermería

- » Modalidad: No escolarizada (100% en línea)
- » Duración: 6 semanas
- » Titulación: TECH Universidad
- » Horario: a tu ritmo
- » Exámenes: online

Acceso web: [www.techtute.com/enfermeria/curso-universitario/Abordaje Ecográfico de los Grandes Síndromes para Enfermería](http://www.techtute.com/enfermeria/curso-universitario/Abordaje%20Ecografico%20de%20los%20Grandes%20Sindromes%20para%20Enfermeria)

Índice

01

Presentación

pág. 4

02

Objetivos

pág. 8

03

Dirección del curso

pág. 12

04

Estructura y contenido

pág. 16

05

Metodología

pág. 20

06

Titulación

pág. 28

01

Presentación

La Ecografía se ha consolidado en los últimos años como una herramienta diagnóstica esencial ante situaciones de emergencia. Tanto es así que un reciente informe de la Organización Mundial de la Salud evidencia que el empleo de esta herramienta puede reducir la mortalidad hasta en un 20%. Ante esta realidad, es fundamental que los profesionales de la Enfermería actualicen sus competencias con frecuencia con el objetivo de optimizar sus resultados clínicos. Solamente así los expertos podrán manejar este instrumento para intervenir de forma temprana y precisa ante afecciones severas como la Insuficiencia Respiratoria. Por eso, TECH presenta una revolucionaria titulación universitaria online focalizada en las técnicas imagenológicas más sofisticadas para el manejo de Grandes Síndromes.





“

Gracias a este Diplomado 100% online, manejarás la Ecografía para tomar decisiones precisas y rápidas ante situaciones de Parada Cardíaca”

La llegada de la Industria 4.0 ha tenido un impacto significativo en el campo de la Enfermería, al proporcionar a los expertos dispositivos tecnológicos que mejoran sus diagnósticos. Una muestra de ello lo constituye la Ecografía Clínica, que ofrece la oportunidad de analizar el estado de los órganos internos en tiempo real a fin de aplicar los tratamientos terapéuticos más adecuados. No obstante, para disfrutar de sus beneficios, los enfermeros necesitan incorporar a su praxis habitual los procedimientos ecográficos más vanguardistas para obtener así imágenes de primera calidad.

Para facilitarles esta labor, TECH lanza un pionero Diplomado en Abordaje Ecográfico de los Grandes Síndromes para Enfermería. Diseñado por referencias en esta materia, el itinerario académico profundizará en condiciones críticas que abarcan desde el Fracaso Renal Agudo o Ictus hasta el Shock. En este sentido, el temario proporcionará a los egresados técnicas imagenológicas innovadoras como el Doppler. De este modo, los profesionales emplearán los ultrasonidos para evaluar el flujo sanguíneo a través de los vasos. Asimismo, el programa ahondará en las claves para llevar a cabo una óptima Monitorización Hemodinámica mediante Ecografía.

En lo que respecta a la metodología del programa, se imparte en una cómoda modalidad 100% online para adaptarse a las necesidades de los enfermeros ocupados que buscan experimentar un notable salto de calidad en sus trayectorias. Además, TECH utiliza su disruptivo método del *Relearning* para garantizar que los egresados afiancen los contenidos del temario de forma natural y progresiva. Lo único que los expertos necesitarán para acceder al Campus Virtual es un dispositivo electrónico con conexión a internet. Allí encontrarán múltiples recursos multimedia que amenizarán por completo su experiencia académica, entre los que se incluyen los resúmenes interactivos.

Este **Diplomado en Abordaje Ecográfico de los Grandes Síndromes para Enfermería** contiene el programa científico más completo y actualizado del mercado. Sus características más destacadas son:

- ♦ El desarrollo de casos clínicos presentados por expertos en Ecografía Clínica en Emergencias y Cuidados Críticos
- ♦ Sus contenidos gráficos, esquemáticos y eminentemente prácticos con los que están concebidos, recogen una información científica y asistencial sobre aquellas disciplinas indispensables para el ejercicio profesional
- ♦ Las novedades sobre el Abordaje Ecográfico de los Grandes Síndromes
- ♦ Los ejercicios prácticos donde realizar el proceso de autoevaluación para mejorar el aprendizaje
- ♦ El sistema interactivo de aprendizaje basado en algoritmos para la toma de decisiones sobre las situaciones clínicas planteadas
- ♦ Las lecciones teóricas, preguntas al experto, foros de discusión de temas controvertidos y trabajos de reflexión individual
- ♦ La disponibilidad de acceso a los contenidos desde cualquier dispositivo fijo o portátil con conexión a internet



Una titulación universitaria que te permitirá aumentar la calidad de tus cuidados a pacientes con condiciones críticas como Disnea”

“

¿Quieres incorporar a tu praxis diaria las técnicas ecográficas más innovadoras para garantizar la obtención de imágenes en alta resolución? Lógralo con este programa universitario”

El programa incluye en su cuadro docente a profesionales del sector que vierten en esta capacitación la experiencia de su trabajo, además de reconocidos especialistas de sociedades de referencia y universidades de prestigio.

Su contenido multimedia, elaborado con la última tecnología educativa, permitirá al profesional un aprendizaje situado y contextual, es decir, un entorno simulado que proporcionará una capacitación inmersiva programada para entrenarse ante situaciones reales.

El diseño de este programa se centra en el Aprendizaje Basado en Problemas, mediante el cual el profesional deberá tratar de resolver las distintas situaciones de práctica profesional que se le planteen a lo largo del curso académico. Para ello, contará con la ayuda de un novedoso sistema de vídeo interactivo realizado por reconocidos expertos.

Profundizarás en la Monitorización Hemodinámica mediante la Ecografía, lo que posibilitará que evalúes el estado clínico de los pacientes en tiempo real.

El característico sistema Relearning de TECH te permitirá ponerte al día a tu ritmo, sin depender de condicionantes externos de enseñanza.



02 Objetivos

Por medio de este Diplomado, los enfermeros desarrollarán habilidades clínicas avanzadas para utilizar los ultrasonidos de forma óptima y emplearlos en el abordaje de pacientes en situaciones de Cuidados Críticos. De este modo, los profesionales realizarán evaluaciones holísticas inmediatas de una amplia variedad de condiciones, entre las que destacan la Insuficiencia Respiratoria, los Traumatismos o Sepsis. A su vez, esto permitirá a los egresados implementar los procedimientos terapéuticos más efectivos para estabilizar a los usuarios y optimizar su salud significativamente.



“

Utilizarás dispositivos ecográficos de última generación para identificar las causas que han llevado a los pacientes a sufrir Shocks y aplicar los métodos terapéuticos apropiados”



Objetivos generales

- ♦ Completar el itinerario educativo convirtiendo a los enfermeros en maestros en la utilización de los ultrasonidos para el manejo de las situaciones de emergencia y de los pacientes críticos, sea cual sea el medio en el que se encuentren
- ♦ Actualizar el conocimiento sobre la imagen ecográfica y sus múltiples posibilidades

“

Actualizarás tus conocimientos con la ayuda de recursos multimedia innovadores como los resúmenes interactivos, infografías y vídeos explicativos”





Objetivos específicos

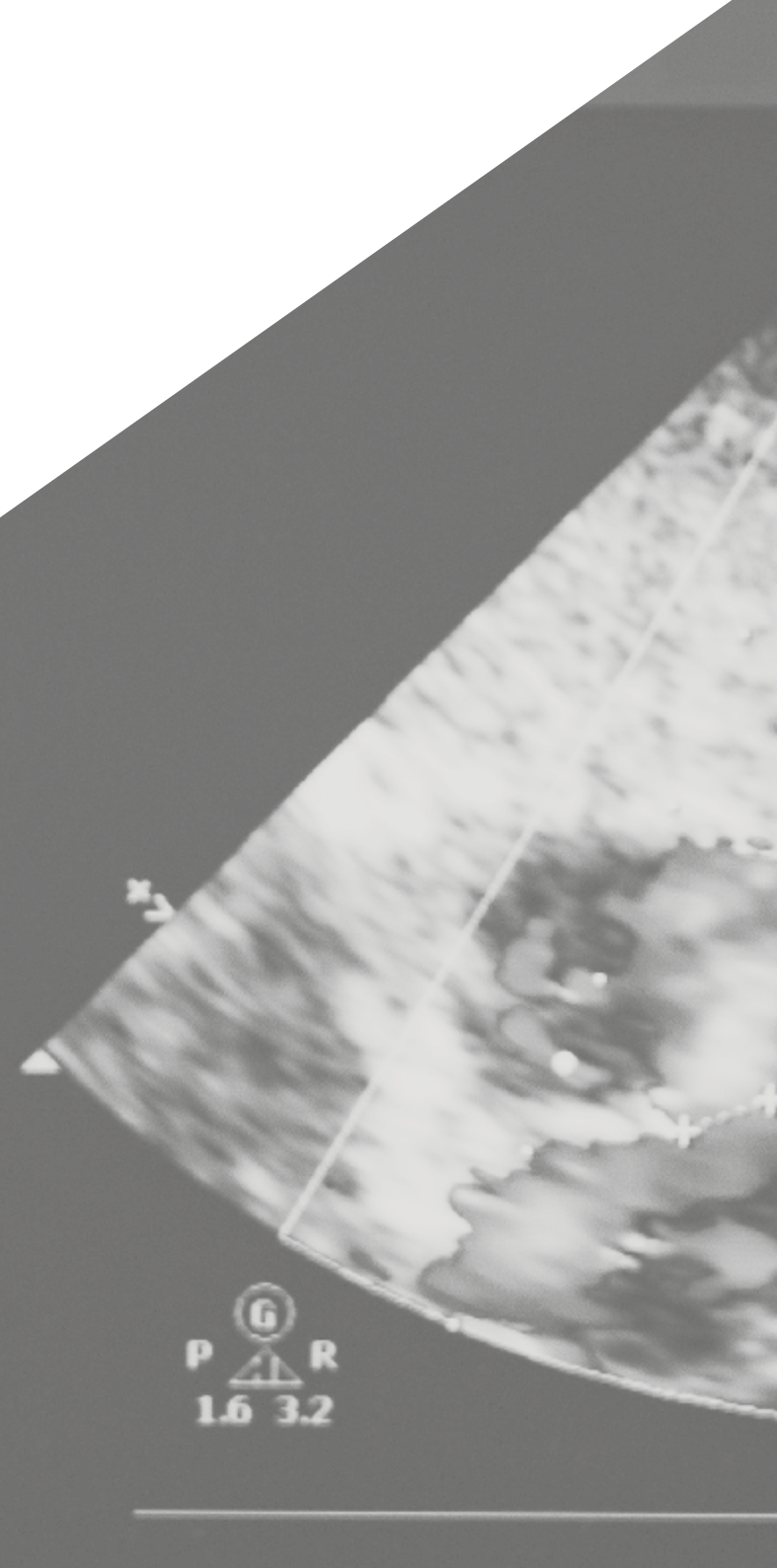
- ♦ Definir la aplicación de la Ecografía en el Shock
- ♦ Explicar el uso de la Ecografía en la Insuficiencia Respiratoria
- ♦ Definir la aplicación de la Ecografía en la Sepsis
- ♦ Explicar el uso de la Ecografía en el Dolor Abdominal
- ♦ Definir la aplicación de la Ecografía ante Traumatismos
- ♦ Explicar el uso de la ecografía en el Ictus

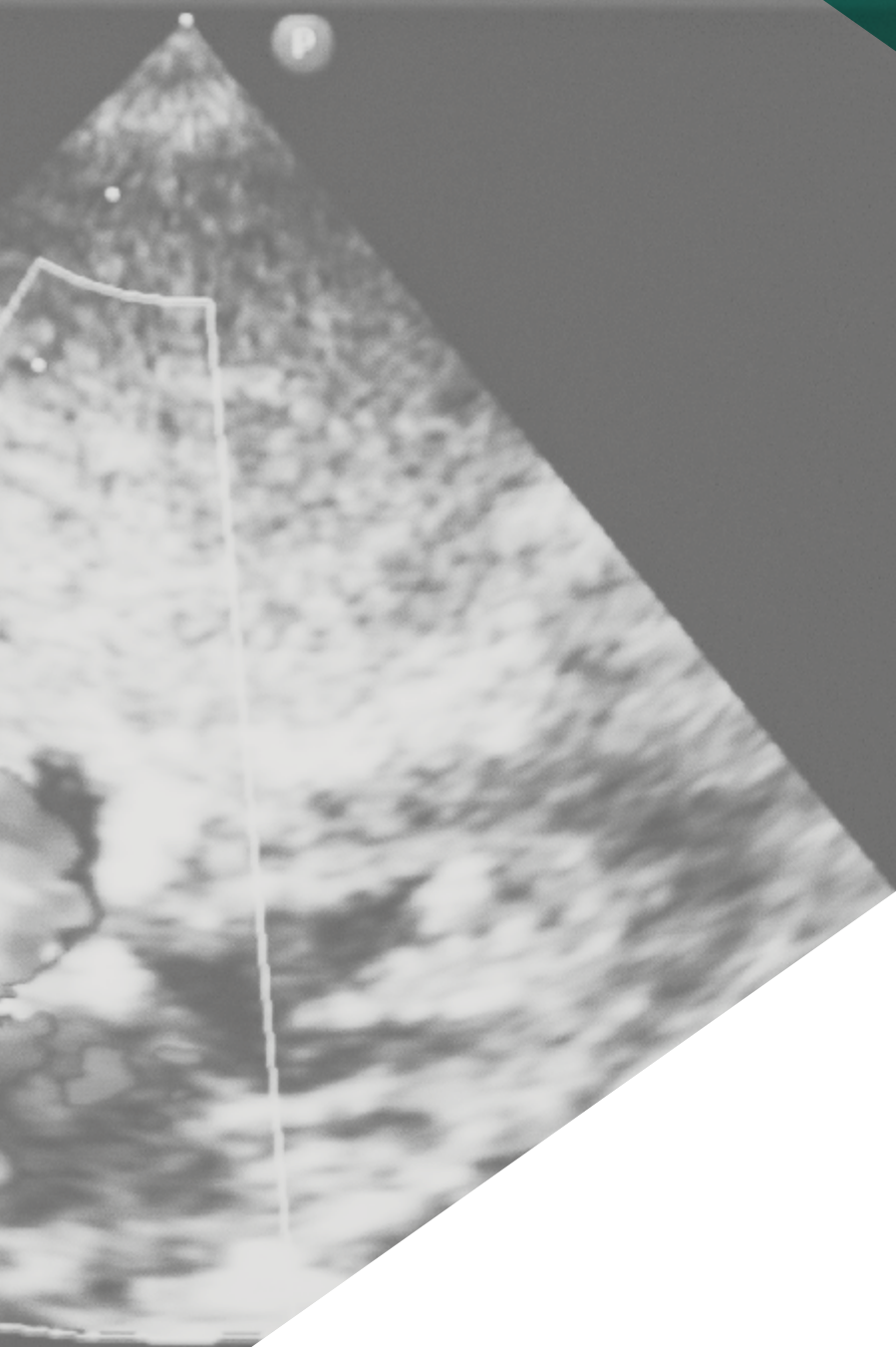


03

Dirección del curso

La filosofía de TECH se basa en ofrecer las titulaciones universitarias más completas y pragmáticas del mercado académico. Para conseguirlo, lleva a cabo un minucioso proceso para conformar sus respectivos claustros docentes. Gracias a esto, el presente Diplomado cuenta con la participación de los mejores expertos en el campo del Abordaje Ecográfico de los Grandes Síndromes para Enfermería. Estos profesionales poseen un extenso bagaje laboral, donde han desempeñado sus labores en instituciones de referencia. Así, los egresados tienen las garantías que demandan para acceder a una experiencia inmersiva que les permitirá optimizar su práctica clínica diaria de manera significativa.





+70



-70



“

Te adentrarás a un programa universitario diseñado por un equipo docente altamente especializado en el campo de la Ecografía Clínica”

Dirección



Dr. Álvarez Fernández, Jesús Andrés

- ♦ Jefe Médico en el Hospital Juaneda Miramar
- ♦ Especialista en Medicina Intensiva y Manejo de Pacientes Quemados en el Hospital Universitario de Getafe
- ♦ Investigador Asociado del Área de Neuroquímica y Neuroimagen en la Universidad de La Laguna

Profesores

Dra. López Cuenca, Sonia

- ♦ Especialista en Medicina de Familia e Intensiva en el Hospital Universitario Rey Juan Carlos
- ♦ Intensivista en el Hospital Universitario de Getafe
- ♦ Investigadora del Servicio Madrileño de Salud
- ♦ Intensivista en el Hospital Los Madroños
- ♦ Médico de urgencias extrahospitalarias en SUMMA



Dr. Igeño Cano, José Carlos

- ♦ Jefe de Servicio de Medicina Intensiva y Urgencias del Hospital San Juan de Dios de Córdoba
- ♦ Responsable del Área de Bienestar del Paciente en el Proyecto HUCI, Humanizando los Cuidados Intensivos
- ♦ Coordinador del Grupo de Trabajo Planeación y Organización y Gestión de la Sociedad Española de Medicina Intensiva, Crítica y Unidades Coronarias (SEMICYUC)
- ♦ Director Médico de la Unidad de Reanimación y Cuidados Postquirúrgicos del IDC Salud Hospital Virgen de Guadalupe
- ♦ Médico Adjunto de UCI en el Servicio de Salud de Castilla, La Mancha
- ♦ Médico Adjunto de la Unidad de Medicina y Neurotrauma del Hospital Nuestra Señora de la Candelaria
- ♦ Jefe del Servicio de Transporte de Pacientes Críticos en Ambulancias Juan Manuel SL
- ♦ Máster en Gestión Clínica, Dirección Médica y Asistencial de la Universidad CEU Cardenal Herrera
- ♦ Miembro: Federación Panamericana e Ibérica de Medicina Crítica y Terapia Intensiva y Sociedad Española de Medicina Intensiva, Crítica y Unidades Coronarias

04

Estructura y contenido

A través de este programa universitario, los profesionales de la Enfermería contarán con un sólido conocimiento sobre los fundamentos de la Ecografía para el manejo de los Grandes Síndromes. El plan de estudios profundizará en una amplia variedad de condiciones, que abarcan desde el Fracaso Renal Agudo o Traumatismos hasta el Ictus. En sintonía con esto, el programa brindará a los egresados las técnicas imagenológicas más sofisticadas para garantizar la obtención de representaciones visuales de primera calidad. De este modo, los expertos desarrollarán competencias clínicas avanzadas para realizar diagnósticos rápidos y precisos en situaciones críticas.





“

Desarrollarás competencias avanzadas para manejar los equipos ecográficos más avanzados en procedimientos clínicos como la intubación, canalización vascular o toracocentesis”

Módulo 1. Abordaje Ecográfico de los Grandes Síndromes

- 1.1. Ecografía en el Fracaso Renal Agudo
 - 1.1.1. Introducción
 - 1.1.1.1. IRA Prerenal
 - 1.1.1.2. IRA Renal o Intrínseca
 - 1.1.1.3. IRA Postrenal u Obstructiva
 - 1.1.2. Hidronefrosis
 - 1.1.3. Litiasis
 - 1.1.4. Necrosis Tubular Aguda
 - 1.1.5. Ecografía Doppler en el Fracaso Renal Agudo
 - 1.1.6. Ecografía Vesical en el Fracaso Renal Agudo
- 1.2. Ecografía en los Traumatismos
 - 1.2.1. FAST y e-FAST (Hemo y Neumotórax)
 - 1.2.2. Evaluación Ecográfica en situaciones especiales
 - 1.2.3. Evaluación hemodinámica enfocada al Trauma
- 1.3. Ecografía en el Ictus
 - 1.3.1. Presentación
 - 1.3.2. Justificación
 - 1.3.3. Valoración inicial
 - 1.3.4. Valoración Ecográfica
 - 1.3.5. Manejo ecoguiado
- 1.4. Ecografía en la Parada Cardíaca
 - 1.4.1. Hemodinámica Cerebral
 - 1.4.2. Hemodinámica en la Parada Cardíaca
 - 1.4.3. Utilidad de la Ecografía durante la resucitación
 - 1.4.4. Utilidad de la Ecografía tras recuperar circulación espontánea





- 1.5. Ecografía en el Shock
 - 1.5.1. Definición, tipos de Shock y hallazgos ecocardiográficos
 - 1.5.1.1. Definición
 - 1.5.1.2. Tipos de Shock
 - 1.5.1.3. Ventajas de los ultrasonidos en el reconocimiento y manejo de las distintas etiologías del Shock
 - 1.5.1.4. Consideraciones en UCI
 - 1.5.1.5. Monitorización Hemodinámica mediante Ecografía
- 1.6. Ecografía en la Insuficiencia Respiratoria
 - 1.6.1. Etiología clínica de la Disnea
 - 1.6.2. Aproximación al paciente con Disnea
 - 1.6.3. Utilidad de la ecografía clínica en el paciente con Disnea
 - 1.6.4. Ecografía pulmonar
 - 1.6.5. Ecocardiografía



Un plan de estudios intensivo que te permitirá superar todos los obstáculos en el Abordaje Ecográfico de los Grandes Síndromes. ¿A qué esperas para matricularte?"

05

Metodología

Este programa de capacitación ofrece una forma diferente de aprender. Nuestra metodología se desarrolla a través de un modo de aprendizaje de forma cíclica: ***el Relearning***.

Este sistema de enseñanza es utilizado, por ejemplo, en las facultades de medicina más prestigiosas del mundo y se ha considerado uno de los más eficaces por publicaciones de gran relevancia como el ***New England Journal of Medicine***.



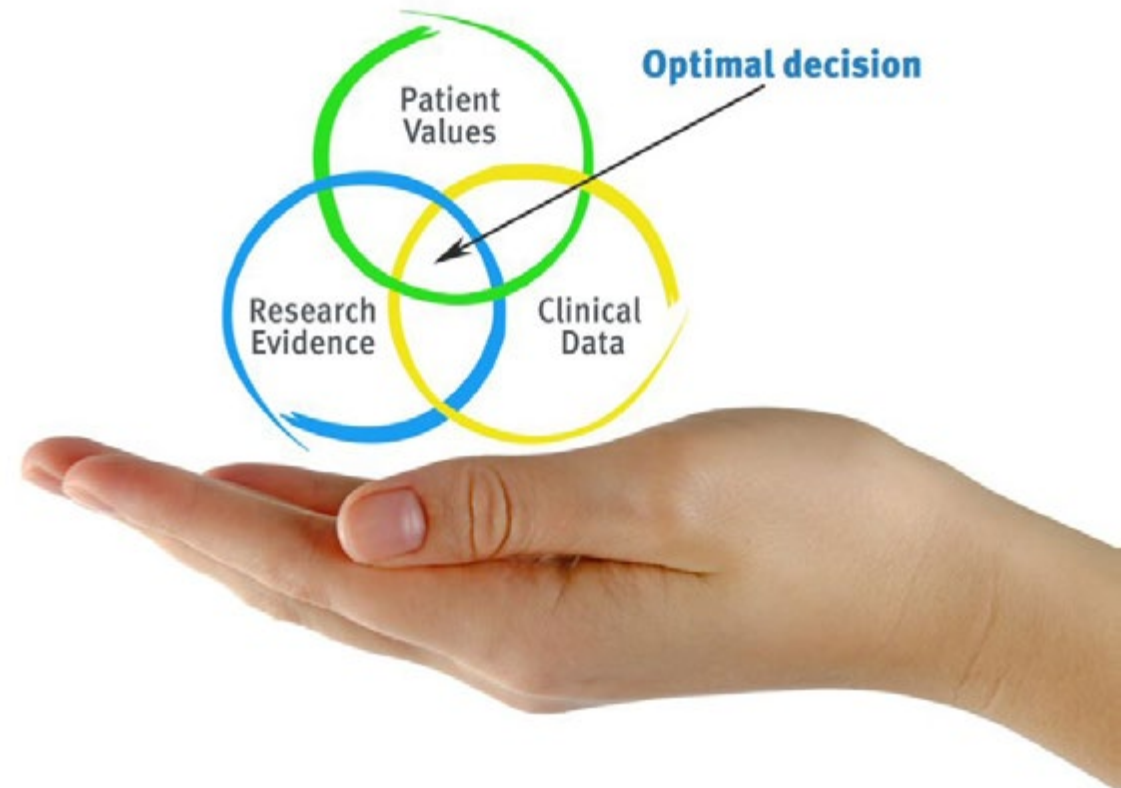
“

Descubre el Relearning, un sistema que abandona el aprendizaje lineal convencional para llevarte a través de sistemas cíclicos de enseñanza: una forma de aprender que ha demostrado su enorme eficacia, especialmente en las materias que requieren memorización”

En TECH Nursing School empleamos el Método del Caso

Ante una determinada situación concreta, ¿qué debería hacer un profesional? A lo largo del programa, los estudiantes se enfrentarán a múltiples casos clínicos simulados, basados en pacientes reales en los que deberán investigar, establecer hipótesis y, finalmente, resolver la situación. Existe abundante evidencia científica sobre la eficacia del método. Los enfermeros aprenden mejor, más rápido y de manera más sostenible en el tiempo.

Con TECH los enfermeros experimentan una forma de aprender que está moviendo los cimientos de las universidades tradicionales de todo el mundo.



Según el Dr. Gérvas, el caso clínico es la presentación comentada de un paciente, o grupo de pacientes, que se convierte en «caso», en un ejemplo o modelo que ilustra algún componente clínico peculiar, bien por su poder docente, bien por su singularidad o rareza. Es esencial que el caso se apoye en la vida profesional actual, intentando recrear los condicionantes reales en la práctica profesional de la enfermería.

“

¿Sabías que este método fue desarrollado en 1912, en Harvard, para los estudiantes de Derecho? El método del caso consistía en presentarles situaciones complejas reales para que tomaran decisiones y justificasen cómo resolverlas. En 1924 se estableció como método estándar de enseñanza en Harvard”

La eficacia del método se justifica con cuatro logros fundamentales:

1. Los enfermeros que siguen este método no solo consiguen la asimilación de conceptos, sino un desarrollo de su capacidad mental, mediante ejercicios de evaluación de situaciones reales y aplicación de conocimientos.
2. El aprendizaje se concreta de una manera sólida en capacidades prácticas que permiten al profesional de la enfermería una mejor integración del conocimiento en el ámbito hospitalario o de atención primaria.
3. Se consigue una asimilación más sencilla y eficiente de las ideas y conceptos, gracias al planteamiento de situaciones que han surgido de la realidad.
4. La sensación de eficiencia del esfuerzo invertido se convierte en un estímulo muy importante para el alumnado, que se traduce en un interés mayor en los aprendizajes y un incremento del tiempo dedicado a trabajar en el curso.



Relearning Methodology

TECH aúna de forma eficaz la metodología del Estudio de Caso con un sistema de aprendizaje 100% online basado en la reiteración, que combina 8 elementos didácticos diferentes en cada lección.

Potenciamos el Estudio de Caso con el mejor método de enseñanza 100% online: el Relearning.



El enfermero(a) aprenderá mediante casos reales y resolución de situaciones complejas en entornos simulados de aprendizaje. Estos simulacros están desarrollados a partir de software de última generación que permiten facilitar el aprendizaje inmersivo.

Situado a la vanguardia pedagógica mundial, el método Relearning ha conseguido mejorar los niveles de satisfacción global de los profesionales que finalizan sus estudios, con respecto a los indicadores de calidad de la mejor universidad online en habla hispana (Universidad de Columbia).

Con esta metodología se han capacitado más de 175.000 enfermeros con un éxito sin precedentes en todas las especialidades con independencia de la carga práctica.

Nuestra metodología pedagógica está desarrollada en un entorno de máxima exigencia, con un alumnado universitario de un perfil socioeconómico alto y una media de edad de 43,5 años.

El Relearning te permitirá aprender con menos esfuerzo y más rendimiento, implicándote más en tu especialización, desarrollando el espíritu crítico, la defensa de argumentos y el contraste de opiniones: una ecuación directa al éxito.

En nuestro programa, el aprendizaje no es un proceso lineal, sino que sucede en espiral (aprender, desaprender, olvidar y reaprender). Por eso, se combinan cada uno de estos elementos de forma concéntrica.

La puntuación global que obtiene el sistema de aprendizaje de TECH es de 8.01, con arreglo a los más altos estándares internacionales.



Este programa ofrece los mejores materiales educativos, preparados a conciencia para los profesionales:



Material de estudio

Todos los contenidos didácticos son creados por los especialistas que van a impartir el programa universitario, específicamente para él, de manera que el desarrollo didáctico sea realmente específico y concreto.

Estos contenidos son aplicados después al formato audiovisual, para crear el método de trabajo online de TECH. Todo ello, con las técnicas más novedosas que ofrecen piezas de gran calidad en todos y cada uno los materiales que se ponen a disposición del alumno.



Técnicas y procedimientos de enfermería en vídeo

TECH acerca al alumno las técnicas más novedosas, los últimos avances educativos y al primer plano de la actualidad en técnicas de enfermería. Todo esto, en primera persona, con el máximo rigor, explicado y detallado para contribuir a la asimilación y comprensión del estudiante. Y lo mejor de todo, puedes verlos las veces que quieras.



Resúmenes interactivos

El equipo de TECH presenta los contenidos de manera atractiva y dinámica en píldoras multimedia que incluyen audios, vídeos, imágenes, esquemas y mapas conceptuales con el fin de afianzar el conocimiento.

Este exclusivo sistema educativo para la presentación de contenidos multimedia fue premiado por Microsoft como "Caso de éxito en Europa".



Lecturas complementarias

Artículos recientes, documentos de consenso y guías internacionales, entre otros. En la biblioteca virtual de TECH el estudiante tendrá acceso a todo lo que necesita para completar su capacitación.





Análisis de casos elaborados y guiados por expertos

El aprendizaje eficaz tiene, necesariamente, que ser contextual. Por eso, TECH presenta los desarrollos de casos reales en los que el experto guiará al alumno a través del desarrollo de la atención y la resolución de las diferentes situaciones: una manera clara y directa de conseguir el grado de comprensión más elevado.



Testing & Retesting

Se evalúan y reevalúan periódicamente los conocimientos del alumno a lo largo del programa, mediante actividades y ejercicios evaluativos y autoevaluativos: para que, de esta manera, el estudiante compruebe cómo va consiguiendo sus metas.



Clases magistrales

Existe evidencia científica sobre la utilidad de la observación de terceros expertos. El denominado Learning from an Expert afianza el conocimiento y el recuerdo, y genera seguridad en las futuras decisiones difíciles.



Guías rápidas de actuación

TECH ofrece los contenidos más relevantes del curso en forma de fichas o guías rápidas de actuación. Una manera sintética, práctica y eficaz de ayudar al estudiante a progresar en su aprendizaje.



06

Titulación

El Diplomado en Abordaje Ecográfico de los Grandes Síndromes para Enfermería garantiza, además de la capacitación más rigurosa y actualizada, el acceso a un título de Diplomado expedido por TECH Universidad.



“

Supera con éxito este programa y recibe tu titulación universitaria sin desplazamientos ni farragosos trámites”

Este **Diplomado en Abordaje Ecográfico de los Grandes Síndromes para Enfermería** contiene el programa científico más completo y actualizado del mercado.

Tras la superación de la evaluación, el alumno recibirá por correo postal* con acuse de recibo su correspondiente título de **Diplomado** emitido por **TECH Universidad**.

Este título expedido por **TECH Universidad** expresará la calificación que haya obtenido en el Diplomado, y reunirá los requisitos comúnmente exigidos por las bolsas de trabajo, oposiciones y comités evaluadores de carreras profesionales.

Título: **Diplomado en Abordaje Ecográfico de los Grandes Síndromes para Enfermería**

Modalidad: **No escolarizada (100% en línea)**

Duración: **6 semanas**



*Apostilla de La Haya. En caso de que el alumno solicite que su título en papel recabe la Apostilla de La Haya, TECH Universidad realizará las gestiones oportunas para su obtención, con un coste adicional.



Diplomado

Abordaje Ecográfico de
los Grandes Síndromes
para Enfermería

- » Modalidad: No escolarizada (100% en línea)
- » Duración: 6 semanas
- » Titulación: TECH Universidad
- » Horario: a tu ritmo
- » Exámenes: online

Diplomado

Abordaje Ecográfico de
los Grandes Síndromes
para Enfermería