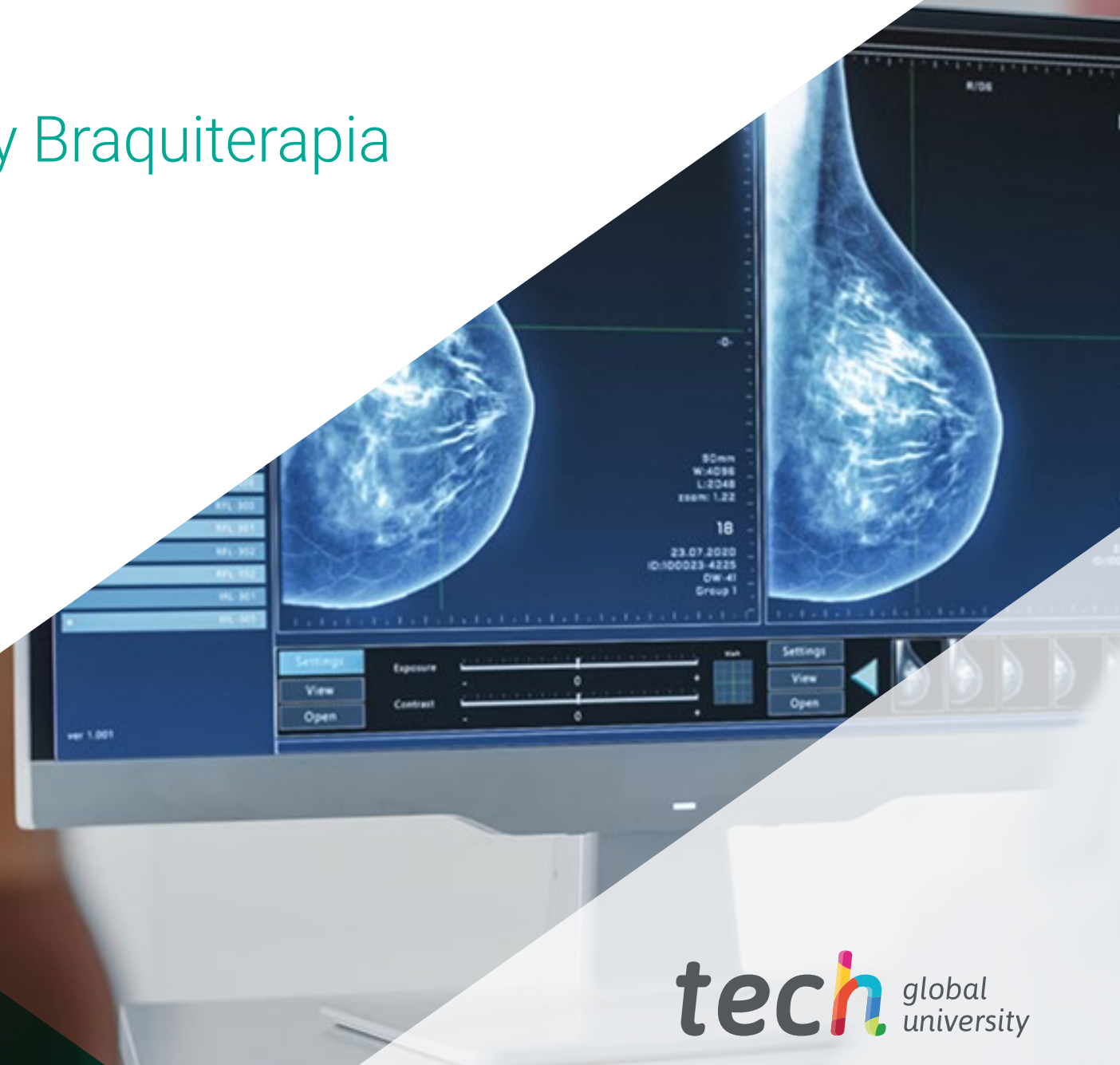


# Curso Universitario

## Radiología de Mama y Braquiterapia para Enfermería





## Curso Universitario Radiología de Mama y Braquiterapia para Enfermería

- » Modalidad: **online**
- » Duración: **6 semanas**
- » Titulación: **TECH Global University**
- » Acreditación: **6 ECTS**
- » Horario: **a tu ritmo**
- » Exámenes: **online**

Acceso web: [www.techtitute.com/enfermeria/curso-universitario/radiologia-mama-braquiterapia-enfermeria](http://www.techtitute.com/enfermeria/curso-universitario/radiologia-mama-braquiterapia-enfermeria)

# Índice

01

Presentación

---

*pág. 4*

02

Objetivos

---

*pág. 8*

03

Dirección del curso

---

*pág. 12*

04

Estructura y contenido

---

*pág. 16*

05

Metodología

---

*pág. 20*

06

Titulación

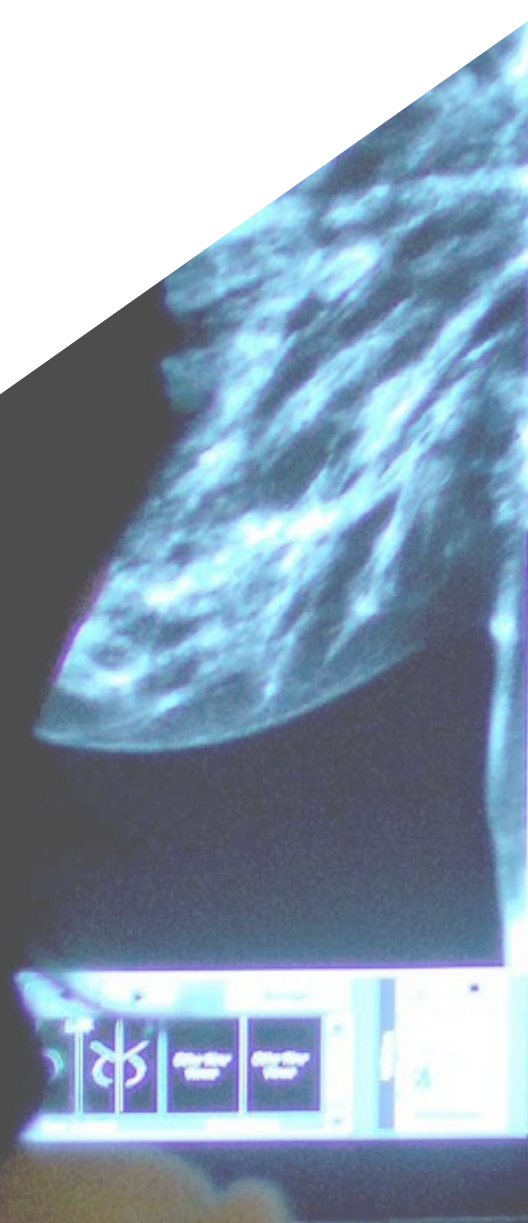
---

*pág. 28*

# 01

# Presentación

El campo de la enfermería está en constante evolución y por ello es necesario que los enfermeros actualicen sus conocimientos de forma regular. En el caso de la Radiología y Braquiterapia de Mama es aún más importante, pues los procesos de atención y valoración deben cambiar necesariamente según las necesidades y circunstancias del propio paciente. Por ello, TECH ha desarrollado esta titulación en la que sus estudiantes profundizarán en las principales novedades en Braquiterapia, marcaje de mamas con semillas, ecografías y colocación de arpón para cirugías programadas, entre otros. Todo esto por medio de una metodología de estudio 100% online, beneficio que garantizará a sus participantes tener mayor control sobre su tiempo.





*Este Curso Universitario te asegura una actualización detallada en materia de Radiología de Mama y Braquiterapia, con casos clínicos reales evaluados por expertas en el área”*

La Radiología de Mama y la Braquiterapia son elementos muy importantes dentro del campo de la enfermería, puesto que los aparatos de diagnóstico, las diferentes técnicas o el propio papel de la enfermera en la asistencia han evolucionado a lo largo de los años. Por tal motivo, resulta imprescindible ponerse al día en el manejo tanto de los pacientes de consulta como con los pacientes derivados a quirófano.

Por esta razón, se ha diseñado un Curso Universitario en el que los enfermeros no solo profundizarán en los conocimientos relativos a la especificidad de este ámbito, sino también en el manejo de las técnicas de toma de imágenes y aplicación de la Braquiterapia. Además, contarán con competencias altamente avanzadas y actualizadas en este campo para llevar su praxis al rigor clínico más exigente.

Esto será posible gracias al itinerario académico que ha sido elaborado por el mismo cuadro docente de este programa, los cuales cuentan con una amplia trayectoria en esta área. Así, el alumno profundizará en la práctica clínica más importante, que permitirá comprender y manejar las herramientas más utilizadas en este campo.

El programa será ofrecido de manera 100% online, lo que habilita al alumno a estudiar desde la comodidad de su hogar y tener acceso a recursos multimedia en cualquier momento del día. Asimismo, a través del análisis de casos de estudio, tendrá la posibilidad de ampliar su práctica clínica al simular situaciones reales y analizar los posibles abordajes a realizar.

Este **Curso Universitario en Radiología de Mama y Braquiterapia para Enfermería** contiene el programa científico más completo y actualizado del mercado.

Sus características más destacadas son:

- ♦ El desarrollo de casos prácticos presentados por expertos en Radiología de Mama y Braquiterapia para Enfermería
- ♦ Los contenidos gráficos, esquemáticos y eminentemente prácticos con los que está concebido recogen una información científica y práctica sobre aquellas disciplinas indispensables para el ejercicio profesional
- ♦ Los ejercicios prácticos donde realizar el proceso de autoevaluación para mejorar el aprendizaje
- ♦ Su especial hincapié en metodologías innovadoras
- ♦ Las lecciones teóricas, preguntas al experto, foros de discusión de temas controvertidos y trabajos de reflexión individual
- ♦ La disponibilidad de acceso a los contenidos desde cualquier dispositivo fijo o portátil con conexión a internet



*Inicia ya este Curso Universitario y ponte al día con los cuidados más avanzados tras intervenciones de Braquiterapia”*

“

*Un Curso Universitario que te actualizará con los últimos avances en materia de Radiología de Mama y Braquiterapia”*

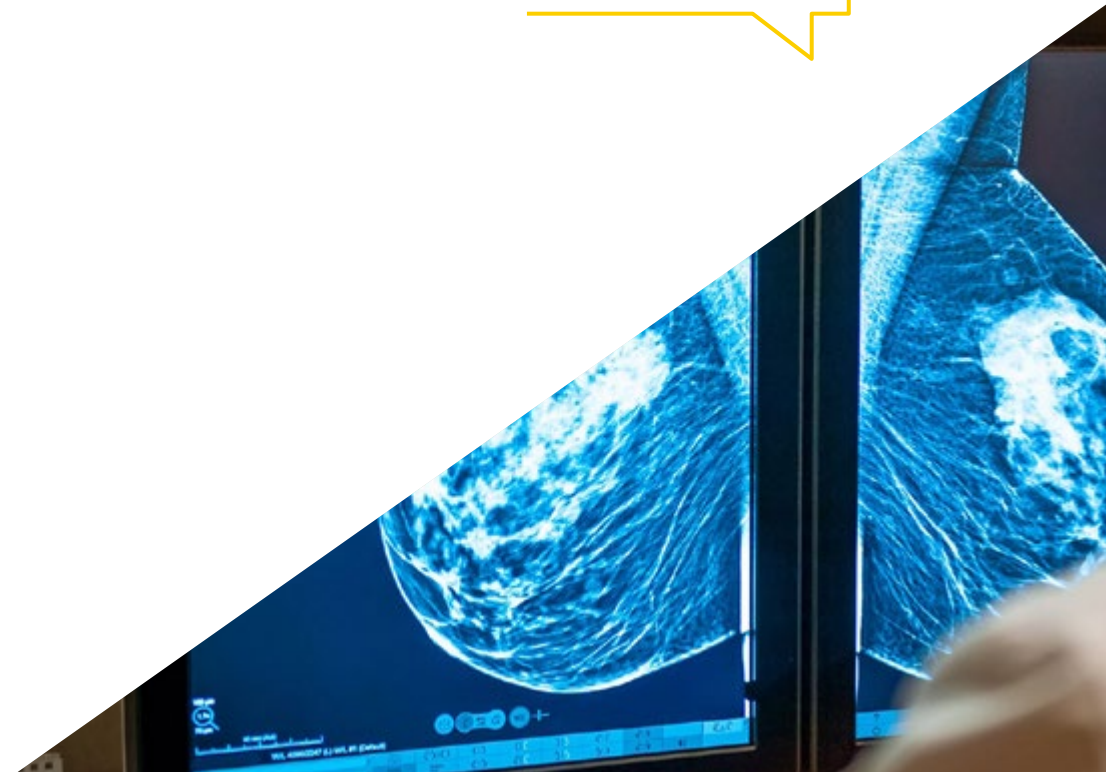
El programa incluye en su cuadro docente a profesionales del sector que vierten en esta capacitación la experiencia de su trabajo, además de reconocidos especialistas de sociedades de referencia y universidades de prestigio.

Su contenido multimedia, elaborado con la última tecnología educativa, permitirá al profesional un aprendizaje situado y contextual, es decir, un entorno simulado que proporcionará una capacitación inmersiva programada para entrenarse ante situaciones reales.

El diseño de este programa se centra en el Aprendizaje Basado en Problemas, mediante el cual el profesional deberá tratar de resolver las distintas situaciones de práctica profesional que se le planteen a lo largo del curso académico. Para ello, contará con la ayuda de un novedoso sistema de vídeo interactivo realizado por reconocidos expertos.

*Sin prisa y con calma. Esta es la forma en que lograrás estudiar a tu propio ritmo gracias al formato 100% online.*

*Ponte al día desde la comodidad de tu casa y sin la necesidad de someterte a rígidos horarios de estudio.*



# 02

## Objetivos

El propósito principal de este Curso Universitario es proporcionar al estudiante una actualización sobre las novedades que existen en el área de la Radiología y Braquiterapia, especialmente para el área de la enfermería. Esto, se logrará a partir del estudio de contenidos multimedia que facilitarán el aprendizaje para el alumno y que le permitirán alcanzar cada uno de los objetivos propuestos en este programa.







“

*La labor de la Enfermería en el tratamiento de pacientes convalecientes de cáncer de Mama es fundamental y con este programa conseguirás ponerla al día”*



## Objetivos generales

---

- ◆ Promover estrategias de trabajo basadas en el conocimiento práctico de un Hospital de tercer nivel y su aplicación en los servicios de Diagnóstico por Imagen, Medicina Nuclear y Oncología Radioterápica
- ◆ Favorecer la potenciación de habilidades y destrezas técnicas mediante los procedimientos de atención y casos prácticos
- ◆ Proporcionar a los enfermeros un proceso de actualización de conocimientos en el ámbito de la Radiología
- ◆ Esta al día de la gestión de cuidados y organización del Área de Diagnóstico y Tratamiento por imagen, para optimizar el funcionamiento del Servicio Radiológico
- ◆ Desarrollar habilidades y competencias en los enfermeros para su desempeño en la consulta de enfermería en el Servicio de Diagnóstico y Tratamiento por Imagen (DTI)
- ◆ Ampliar el conocimiento de los enfermeros en oncología radioterápica, radiología vascular intervencionista y neurorradiología, para mejorar la atención al paciente en estas áreas específicas
- ◆ Desarrollar habilidades en los enfermeros para la realización de procedimientos guiados por imagen, incluyendo Mama y Braquiterapia, para mejorar la calidad de la atención al paciente y optimizar los resultados clínicos





## Objetivos específicos

---

- ♦ Describir la evolución de los equipamientos de diagnóstico en las unidades de diagnóstico por la imagen de patología mamaria
- ♦ Ahondar en los procedimientos actualizados de trabajo, los de diagnóstico guiados por ultrasonidos y los guiados por mamógrafo, así como la recogida de muestras.
- ♦ Profundizar en el papel de la enfermera en las salas
- ♦ Desarrollar el proceso de atención de enfermería en las diferentes intervenciones que se realizan en la unidad de Mama (BAG, PAAF, Esterotaxia, Crioablación y marcaje de mamas por semillas o scout)
- ♦ Actualizar nuestro conocimiento sobre fuentes radiactivas empleadas en Braquiterapia
- ♦ Enumerar y profundizar los tratamientos desarrollados en patología benigna y maligna: LDR y HDR/ATD
- ♦ Implementar el proceso de atención de enfermería en las diferentes intervenciones que se llevan a cabo en la unidad de Braquiterapia



*Tendrás acceso a los mejores materiales académicos y multimedia en el ámbito de la Radiología de la Mama y Braquiterapia para Enfermería”*

# 03

## Dirección del curso

Para lograr ofrecer una educación del más alto nivel, TECH ha contado con un equipo docente formado por profesionales de renombre en el ámbito de la enfermería. Por consiguiente, este Curso Universitario está impartido por un equipo altamente cualificado con una amplia experiencia en el manejo de pacientes tras intervenciones quirúrgicas o radiológicas. Gracias a ello, los alumnos de este Curso Universitario contarán con las últimas novedades y la evidencia científica más reciente en el campo de la Radiología de Mama.





“

*Actualiza tus conocimientos de la mano de profesionales de renombre en el sector de la enfermería”*

## Dirección



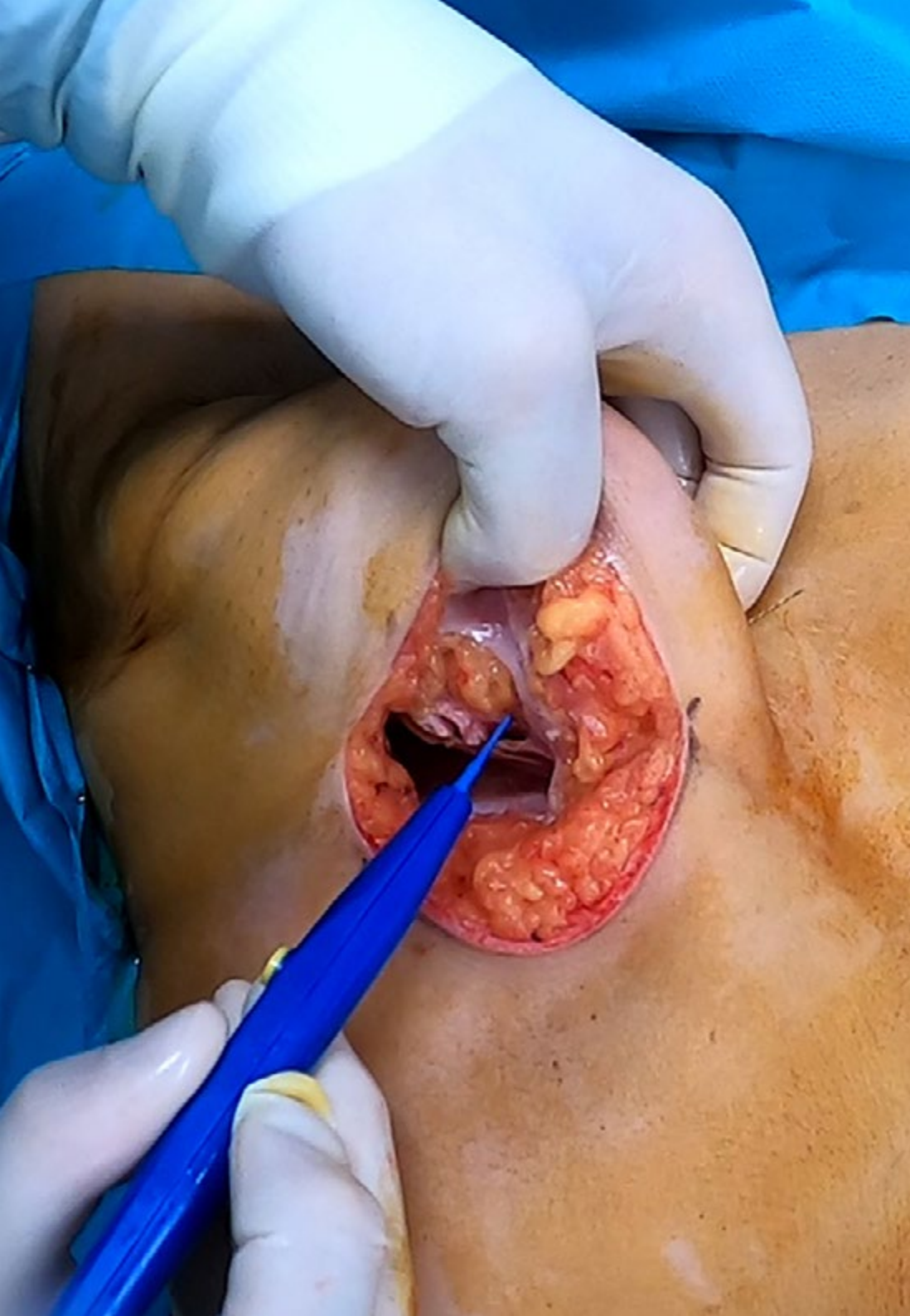
### Dña. Viciano Fernández, Carolina

- ♦ Enfermera en el Servicio de Radiodiagnóstico y Medicina Nuclear del Hospital Universitario Central de Asturias
- ♦ Diplomada Universitaria en Enfermería
- ♦ Máster Universitario en Enfermería Pediátrica
- ♦ Especialista Universitaria en Enfermería de Urgencias y Catástrofes
- ♦ Especialista Universitaria en Enfermería en el Área Quirúrgica
- ♦ Licencia de operador de Instalaciones Radiactivas en Medicina Nuclear por el Consejo de Seguridad Nuclear



### Dña. García Argüelles, María Noelia

- ♦ Supervisora de Área de Diagnóstico y Tratamiento por Imagen en el Hospital Universitario Central de Asturias
- ♦ Docente en el Departamento de Medicina de la Universidad de Oviedo
- ♦ Docente en numerosas Jornadas y Congresos destacando el Congreso de la Sociedad en Enfermería Radiológica
- ♦ Diplomada Universitaria en Enfermería
- ♦ Máster en Gestión de la Prevención en la Empresa
- ♦ Máster en Urgencia, Emergencias y Catástrofes
- ♦ Forma parte del panel de auditores habilitados por la Unidad de Evaluación en calidad del Servicio de Salud del Principado de Asturias
- ♦ Certificado de Aptitud pedagógica para profesores de Enseñanza Secundaria
- ♦ Licencia de operador de instalaciones radiactivas en Medicina Nuclear por el Consejo de Seguridad Nuclear



## Profesores

### Dña. Rodríguez Manzano, María Ángeles

- ◆ Supervisora del Servicio de Oncología Radioterápica en el Hospital Universitario Central de Asturias
- ◆ Colaboradora docente en AGORASTUR, formación en Talleres teórico-prácticos para técnicos de cuidados auxiliares de enfermería
- ◆ Diplomada Universitaria en Enfermería
- ◆ Experta Universitaria en Hemoterapia
- ◆ Especialista Universitaria en Enfermería en Cuidados Intensivos
- ◆ Experta Universitaria en Diálisis
- ◆ Especialista en Enfermería Familiar y Comunitaria
- ◆ Licencia de operador de Instalaciones Radiactivas en Radioterapia. Consejo de Seguridad Nuclear.
- ◆ Colaboradora docente en AGORASTUR, formación en Talleres teórico-prácticos para técnicos de cuidados auxiliares de enfermería



*Aprovecha la oportunidad para conocer los últimos avances en esta materia para aplicarla a tu práctica diaria”*

# 04

## Estructura y contenido

Dentro de la medicina, la Radiología es una rama fundamental para el diagnóstico y tratamiento de enfermedades. Por ello, es importante que los enfermeros cuenten con un conocimiento avanzado sobre su implementación para la toma de imágenes de Mama, ya que estas son fundamentales para aplicar tratamientos de Braquiterapia. Con esto en mente, el plan de estudios de este Curso Universitario cuenta con una amplia gama de conocimientos que permitirán a los estudiantes poner al día sus propias habilidades clínicas.





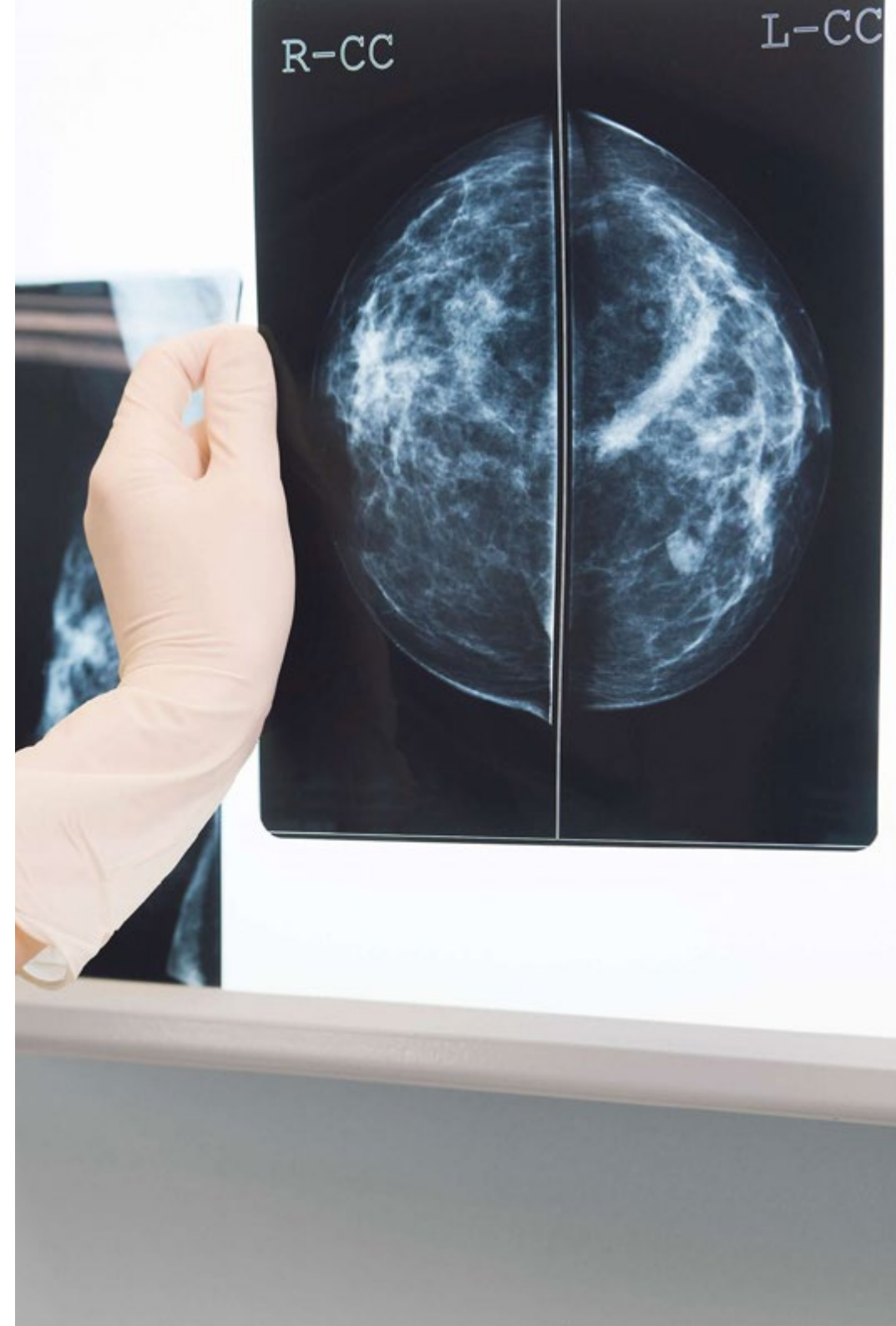


“

*Actualízate en las técnicas más utilizadas de Radiología de Mama y expande tus conocimientos en este campo a un nivel superior gracias a esa titulación”*

## Módulo 1. Mama y Braquiterapia

- 1.1. Diagnóstico por Imagen en Patología Mamaria
  - 1.1.1. Historia del Diagnóstico por Imagen en Patología Mamaria
  - 1.1.2. Técnicas: Mamografía, Ecografía y Resonancia Magnética
  - 1.1.3. Técnicas: Gammagrafía y Tomografía por Emisión de Positrones
- 1.2. Mamografía RM mama
  - 1.2.1. Mamografía con y sin contraste
    - 1.2.1.1. Biopsia por aspiración al vacío por Esterotaxia
      - 1.2.1.1.1. Técnica Preparación Riesgos
      - 1.2.1.1.2. Proceso de atención de enfermería. Valoración y Diagnóstico de necesidades
      - 1.2.1.1.3. Proceso de atención de enfermería. Planificación
      - 1.2.1.1.4. Proceso de atención de enfermería. Ejecución del cuidado y evaluación del cuidado
  - 1.2.2. RM
    - 1.2.2.1. Biopsia por aspiración al vacío por RM
      - 1.2.2.1.1. Técnica Preparación Riesgos
      - 1.2.2.1.2. Proceso de atención de enfermería. Valoración y Diagnóstico de necesidades
      - 1.2.2.2.3. Proceso de atención de enfermería. Planificación
      - 1.2.2.2.4. Proceso de atención de enfermería. Ejecución del cuidado y evaluación del cuidado
- 1.3. Ecografía y Colocación de Arpón
  - 1.3.1. Ecografía
    - 1.3.1.1. Biopsia por aspiración al vacío por Ecografía
    - 1.3.1.2. Crioablación
    - 1.3.1.3. Técnica Preparación Riesgos
    - 1.3.1.4. Proceso de atención de enfermería. Valoración y Diagnóstico de necesidades
    - 1.3.1.5. Proceso de atención de enfermería. Planificación
    - 1.3.1.6. Proceso de atención de enfermería. Ejecución del cuidado y evaluación del cuidado



- 1.3.2. Colocación de Arpón para cirugía programada
  - 1.3.2.1. Técnica Preparación Riesgos
  - 1.3.2.2. Proceso de atención de enfermería. Valoración y Diagnóstico de necesidades
  - 1.3.2.3. Proceso de atención de enfermería. Planificación
  - 1.3.2.4. Proceso de atención de enfermería. Ejecución del cuidado y evaluación del cuidado
- 1.4. PAAF (Punción y aspiración con aguja fina)
  - 1.4.1. Técnica Preparación Riesgos
  - 1.4.2. Proceso de atención de enfermería. Valoración y Diagnóstico de necesidades
  - 1.4.3. Proceso de atención de enfermería. Planificación
  - 1.4.4. Proceso de atención de enfermería. Ejecución del cuidado y evaluación del cuidado
- 1.5. BAG (Biopsia con Aguja Gruesa)
  - 1.5.1. Técnica Preparación Riesgos
  - 1.5.2. Proceso de atención de enfermería Valoración y Diagnóstico de necesidades
  - 1.5.3. Proceso de atención de enfermería. Planificación
  - 1.5.4. Proceso de atención de enfermería. Ejecución del cuidado y evaluación del cuidado
- 1.6. Marcaje de mamas con semillas o scout
  - 1.6.1. Técnica Preparación Riesgos
  - 1.6.2. Proceso de atención de enfermería. Valoración y Diagnóstico de necesidades
  - 1.6.3. Proceso de atención de enfermería. Planificación
  - 1.7.4. Proceso de atención de enfermería. Ejecución del cuidado y evaluación del cuidado
- 1.7. Braquiterapia Unidad de Braquiterapia
  - 1.7.1. Introducción Historia
  - 1.7.2. Estructura de una Unidad de Braquiterapia
  - 1.7.3. Tipos de fuentes radiactivas
  - 1.7.4. Usos más frecuentes

- 1.8. Braquiterapia Prostática
  - 1.8.1. Introducción
  - 1.8.2. Cuidados de enfermería en BQ prostática de baja tasa
    - 1.8.2.1. Cuidados previos
    - 1.8.2.2. Cuidados preimplante
    - 1.8.2.3. Cuidados post intervención
  - 1.8.3. Cuidados de enfermería en BQ prostática de alta tasa
- 1.9. Braquiterapia Cervicouterina
  - 1.9.1. Introducción
  - 1.9.2. Indicaciones /Cuidados de enfermería previos
  - 1.9.3. Atención en el quirófano
  - 1.9.4. Cuidados post intervención
- 1.10. Braquiterapia y lesiones en piel
  - 1.10.1. Introducción
  - 1.10.2. Cuidados de Enfermería previos
  - 1.10.3. Atención en quirófano
  - 1.10.4. Cuidados post intervención



*Tendrás lecturas complementarias, videos en detalle, guías prácticas y más recursos multimedia de gran calidad"*

05

# Metodología

Este programa de capacitación ofrece una forma diferente de aprender. Nuestra metodología se desarrolla a través de un modo de aprendizaje de forma cíclica: ***el Relearning***.

Este sistema de enseñanza es utilizado, por ejemplo, en las facultades de medicina más prestigiosas del mundo y se ha considerado uno de los más eficaces por publicaciones de gran relevancia como el ***New England Journal of Medicine***.



“

*Descubre el Relearning, un sistema que abandona el aprendizaje lineal convencional para llevarte a través de sistemas cíclicos de enseñanza: una forma de aprender que ha demostrado su enorme eficacia, especialmente en las materias que requieren memorización”*

## En TECH Nursing School empleamos el Método del Caso

Ante una determinada situación concreta, ¿qué debería hacer un profesional? A lo largo del programa, los estudiantes se enfrentarán a múltiples casos clínicos simulados, basados en pacientes reales en los que deberán investigar, establecer hipótesis y, finalmente, resolver la situación. Existe abundante evidencia científica sobre la eficacia del método. Los enfermeros aprenden mejor, más rápido y de manera más sostenible en el tiempo.

*Con TECH los enfermeros experimentan una forma de aprender que está moviendo los cimientos de las universidades tradicionales de todo el mundo.*



Según el Dr. Gérvas, el caso clínico es la presentación comentada de un paciente, o grupo de pacientes, que se convierte en «caso», en un ejemplo o modelo que ilustra algún componente clínico peculiar, bien por su poder docente, bien por su singularidad o rareza. Es esencial que el caso se apoye en la vida profesional actual, intentando recrear los condicionantes reales en la práctica profesional de la enfermería.

“

*¿Sabías que este método fue desarrollado en 1912, en Harvard, para los estudiantes de Derecho? El método del caso consistía en presentarles situaciones complejas reales para que tomaran decisiones y justificasen cómo resolverlas. En 1924 se estableció como método estándar de enseñanza en Harvard”*

#### La eficacia del método se justifica con cuatro logros fundamentales:

1. Los enfermeros que siguen este método no solo consiguen la asimilación de conceptos, sino un desarrollo de su capacidad mental, mediante ejercicios de evaluación de situaciones reales y aplicación de conocimientos.
2. El aprendizaje se concreta de una manera sólida en capacidades prácticas que permiten al profesional de la enfermería una mejor integración del conocimiento en el ámbito hospitalario o de atención primaria.
3. Se consigue una asimilación más sencilla y eficiente de las ideas y conceptos, gracias al planteamiento de situaciones que han surgido de la realidad.
4. La sensación de eficiencia del esfuerzo invertido se convierte en un estímulo muy importante para el alumnado, que se traduce en un interés mayor en los aprendizajes y un incremento del tiempo dedicado a trabajar en el curso.



## Relearning Methodology

TECH aúna de forma eficaz la metodología del Estudio de Caso con un sistema de aprendizaje 100% online basado en la reiteración, que combina 8 elementos didácticos diferentes en cada lección.

Potenciamos el Estudio de Caso con el mejor método de enseñanza 100% online: el Relearning.



*El enfermero(a) aprenderá mediante casos reales y resolución de situaciones complejas en entornos simulados de aprendizaje. Estos simulacros están desarrollados a partir de software de última generación que permiten facilitar el aprendizaje inmersivo.*



Situado a la vanguardia pedagógica mundial, el método Relearning ha conseguido mejorar los niveles de satisfacción global de los profesionales que finalizan sus estudios, con respecto a los indicadores de calidad de la mejor universidad online en habla hispana (Universidad de Columbia).

Con esta metodología se han capacitado más de 175.000 enfermeros con un éxito sin precedentes en todas las especialidades con independencia de la carga práctica.

Nuestra metodología pedagógica está desarrollada en un entorno de máxima exigencia, con un alumnado universitario de un perfil socioeconómico alto y una media de edad de 43,5 años.

*El Relearning te permitirá aprender con menos esfuerzo y más rendimiento, implicándote más en tu especialización, desarrollando el espíritu crítico, la defensa de argumentos y el contraste de opiniones: una ecuación directa al éxito.*

En nuestro programa, el aprendizaje no es un proceso lineal, sino que sucede en espiral (aprender, desaprender, olvidar y reaprender). Por eso, se combinan cada uno de estos elementos de forma concéntrica.

La puntuación global que obtiene el sistema de aprendizaje de TECH es de 8.01, con arreglo a los más altos estándares internacionales.



Este programa ofrece los mejores materiales educativos, preparados a conciencia para los profesionales:



#### Material de estudio

Todos los contenidos didácticos son creados por los especialistas que van a impartir el programa universitario, específicamente para él, de manera que el desarrollo didáctico sea realmente específico y concreto.

Estos contenidos son aplicados después al formato audiovisual, para crear el método de trabajo online de TECH. Todo ello, con las técnicas más novedosas que ofrecen piezas de gran calidad en todos y cada uno los materiales que se ponen a disposición del alumno.



#### Técnicas y procedimientos de enfermería en vídeo

TECH acerca al alumno las técnicas más novedosas, los últimos avances educativos y al primer plano de la actualidad en técnicas de enfermería. Todo esto, en primera persona, con el máximo rigor, explicado y detallado para contribuir a la asimilación y comprensión del estudiante. Y lo mejor de todo, puedes verlos las veces que quieras.



#### Resúmenes interactivos

El equipo de TECH presenta los contenidos de manera atractiva y dinámica en píldoras multimedia que incluyen audios, vídeos, imágenes, esquemas y mapas conceptuales con el fin de afianzar el conocimiento.

Este exclusivo sistema educativo para la presentación de contenidos multimedia fue premiado por Microsoft como "Caso de éxito en Europa".



#### Lecturas complementarias

Artículos recientes, documentos de consenso y guías internacionales, entre otros. En la biblioteca virtual de TECH el estudiante tendrá acceso a todo lo que necesita para completar su capacitación.





### Análisis de casos elaborados y guiados por expertos

El aprendizaje eficaz tiene, necesariamente, que ser contextual. Por eso, TECH presenta los desarrollos de casos reales en los que el experto guiará al alumno a través del desarrollo de la atención y la resolución de las diferentes situaciones: una manera clara y directa de conseguir el grado de comprensión más elevado.



### Testing & Retesting

Se evalúan y reevalúan periódicamente los conocimientos del alumno a lo largo del programa, mediante actividades y ejercicios evaluativos y autoevaluativos: para que, de esta manera, el estudiante compruebe cómo va consiguiendo sus metas.



### Clases magistrales

Existe evidencia científica sobre la utilidad de la observación de terceros expertos. El denominado Learning from an Expert afianza el conocimiento y el recuerdo, y genera seguridad en las futuras decisiones difíciles.



### Guías rápidas de actuación

TECH ofrece los contenidos más relevantes del curso en forma de fichas o guías rápidas de actuación. Una manera sintética, práctica y eficaz de ayudar al estudiante a progresar en su aprendizaje.



06

# Titulación

El Curso Universitario en Radiología de Mama y Braquiterapia para Enfermería garantiza, además de la capacitación más rigurosa y actualizada, el acceso a un título de Curso Universitario expedido por TECH Global University.



“

*Supera con éxito este programa y recibe tu titulación universitaria sin desplazamientos ni farragosos trámites”*

Este programa te permitirá obtener el título propio de **Curso Universitario en Radiología de Mama y Braquiterapia para Enfermería** avalado por **TECH Global University**, la mayor Universidad digital del mundo.

**TECH Global University**, es una Universidad Oficial Europea reconocida públicamente por el Gobierno de Andorra (**boletín oficial**). Andorra forma parte del Espacio Europeo de Educación Superior (EEES) desde 2003. El EEES es una iniciativa promovida por la Unión Europea que tiene como objetivo organizar el marco formativo internacional y armonizar los sistemas de educación superior de los países miembros de este espacio. El proyecto promueve unos valores comunes, la implementación de herramientas conjuntas y fortaleciendo sus mecanismos de garantía de calidad para potenciar la colaboración y movilidad entre estudiantes, investigadores y académicos.

Este título propio de **TECH Global University**, es un programa europeo de formación continua y actualización profesional que garantiza la adquisición de las competencias en su área de conocimiento, confiriendo un alto valor curricular al estudiante que supere el programa.

Título: **Curso Universitario en Radiología de Mama y Braquiterapia para Enfermería**

Modalidad: **online**

Duración: **6 semanas**

Acreditación: **6 ECTS**





**Curso Universitario**  
Radiología de Mama  
y Braquiterapia  
para Enfermería

- » Modalidad: online
- » Duración: 6 semanas
- » Titulación: TECH Global University
- » Acreditación: 6 ECTS
- » Horario: a tu ritmo
- » Exámenes: online

# Curso Universitario

## Radiología de Mama y Braquiterapia para Enfermería

