

Curso Universitario

Habilidades Básicas y Específicas
para la Intervención Psicológica
en Crisis para Enfermería



Curso Universitario

Habilidades Básicas y Específicas para la Intervención Psicológica en Crisis para Enfermería

- » Modalidad: **online**
- » Duración: **6 semanas**
- » Titulación: **TECH Global University**
- » Acreditación: **7 ECTS**
- » Horario: **a tu ritmo**
- » Exámenes: **online**

Acceso web: www.techtitute.com/enfermeria/curso-universitario/habilidades-basicas-especificas-intervencion-psicologica-crisis-enfermeria

Índice

01

Presentación

pág. 4

02

Objetivos

pág. 8

03

Dirección del curso

pág. 12

04

Estructura y contenido

pág. 16

05

Metodología

pág. 20

06

Titulación

pág. 28

01

Presentación

La figura del profesional de la psicología cobra mayor importancia cuando una persona se enfrenta a una situación de urgencia, emergencia o catástrofe. Ser capaces de acompañar con eficacia a personas en los momentos más difíciles de su vida es un requisito imprescindible que todo profesional debe dominar, tanto para su quehacer diario en la consulta, como para intervenir en una situación de emergencia.



“

Si quieres superarte a ti mismo, conseguir un cambio positivo a nivel profesional y relacionarte con los mejores, éste es tu sitio”

Cuando una persona se enfrenta a un riesgo inmediato para su vida o para la de sus seres queridos su cerebro funciona de una manera muy diferente a la que gobierna su día a día. Es un momento en el que lo anormal se convierte en normal y requiere de la seguridad y competencia de una persona conocedora de la situación y, lo que es más importante, capaz de poner en marcha acciones concretas que le hagan liderar el desbordamiento emocional que la persona está sufriendo, siendo capaz de contener sus reacciones mientras la escolta por el camino de vuelta a recuperar el manejo de sí misma y su libertad de decisión.

Las estrategias, herramientas y habilidades que desarrollarás al realizar este Curso son compatibles con cualquier modelo psicoterapéutico, por lo que podrás incorporarlas a muchas más situaciones que las propias de una emergencia, tanto en la consulta como en el manejo de personas con “complicaciones” en otros ámbitos de tu vida.



Este Curso en Habilidades Básicas y Específicas para la Intervención Psicológica en Crisis para Enfermería generará una sensación de seguridad en el desempeño de la praxis del profesional, que te ayudará a crecer personal y profesionalmente”

Este **Curso Universitario en Habilidades Básicas y Específicas para la Intervención Psicológica en Crisis para Enfermería** contiene el programa científico más completo y actualizado del mercado. Las características más destacadas del curso son:

- ♦ Desarrollo de más de 75 casos clínicos presentados por expertos profesionales
- ♦ Sus contenidos gráficos, esquemáticos y eminentemente prácticos con los que están concebidos, recogen una información científica y asistencial sobre aquellas disciplinas indispensables para el ejercicio profesional
- ♦ Novedades diagnóstico-terapéuticas sobre evaluación, diagnóstico e intervención de los procesos biológicos y neurológicos que explican la enfermedad mental.
- ♦ Contiene ejercicios prácticos donde realizar el proceso de autoevaluación para mejorar el aprendizaje
- ♦ Sistema interactivo de aprendizaje basado en algoritmos para la toma de decisiones sobre las situaciones clínicas planteadas
- ♦ Con especial hincapié en la psicología basada en la evidencia y las metodologías de la investigación en psicología
- ♦ Todo esto se complementará con lecciones teóricas, preguntas al experto, foros de discusión de temas controvertidos y trabajos de reflexión individual
- ♦ Disponibilidad de los contenidos desde cualquier dispositivo fijo o portátil con conexión a internet



Mejora tus conocimientos en Habilidades Básicas y Específicas para la Intervención Psicológica en Crisis a través de este programa, donde encontrarás el mejor material didáctico con casos clínicos reales. Conoce aquí los últimos avances en la especialidad para poder realizar una praxis psicológica de calidad”

Incluye en su cuadro docente profesionales pertenecientes al ámbito de la Psicología, que vierten en esta capacitación la experiencia de su trabajo, además de reconocidos especialistas pertenecientes a sociedades científicas de referencia.

Gracias a su contenido multimedia elaborado con la última tecnología educativa, permitirán al profesional un aprendizaje situado y contextual, es decir, un entorno simulado que proporcionará un aprendizaje inmersivo programado para entrenarse ante situaciones reales.

El diseño de este programa está basado en el Aprendizaje Basado en Problemas, mediante el cual el especialista deberá tratar de resolver las distintas situaciones de práctica profesional que se le planteen a lo largo del curso. Para ello, contará con la ayuda de un novedoso sistema de vídeo interactivo realizado por reconocidos expertos en este campo y con gran experiencia docente.

Aumenta tu seguridad en la toma de decisiones actualizando tus conocimientos a través de este curso en Habilidades Básicas y Específicas para la Intervención Psicológica en Crisis para Enfermería.

Aprovecha la oportunidad para conocer los últimos avances en Psicogeriatría y mejorar la atención a tus pacientes.



02 Objetivos

El programa está orientado a conseguir el desarrollo del aprendizaje teórico-práctico, de forma que el especialista consiga mantener actualizados sus conocimientos para ejercer su práctica profesional con total seguridad.



“

Esta capacitación está diseñada para que consigas actualizar tus conocimientos en Habilidades Básicas y Específicas para la Intervención Psicológica en Crisis con el empleo de la última tecnología educativa, para contribuir con calidad y seguridad a la toma de decisiones, diagnóstico, tratamiento y acompañamiento del paciente”



Objetivos generales

- ♦ Identificar los motivos que llevan a una persona a desarrollar una crisis y sus diferentes reacciones en las distintas fases de una de crisis traumática
- ♦ Dominar habilidades y estrategias generales de intervención que permitan ayudar a los afectados a afrontar cada una de las fases con éxito
- ♦ Dominar técnicas específicas de apoyo psicológico que faciliten la actuación en las diferentes situaciones críticas que se pueden encontrar en una intervención
- ♦ Manejar protocolos de intervención específicos para diferentes situaciones siendo capaces de desarrollar los suyos propios adaptados a la situación variable y cambiante propia de la emergencia
- ♦ Diseñar técnicas de intervención con intervinientes y ser capaces de llevar a cabo una sesión grupal post-emergencia
- ♦ Desarrollar habilidades para el manejo de equipos en situaciones de emergencia
- ♦ Comprender y llevar a la práctica pautas de primeros auxilios que permitan manejar las patologías a nivel físico más frecuentes en una intervención en crisis



Aprovecha la oportunidad y da el paso para ponerte al día en las últimas novedades en Habilidades Básicas y Específicas para la Intervención Psicológica en Crisis para Enfermería”





Objetivos específicos

- ♦ Capacitar para la escucha empática y el manejo de los silencios con una persona en crisis
- ♦ Dominar técnicas de comunicación persuasiva para manejar la situación de emergencia y llevar al paciente al lugar que es seguro para él
- ♦ Dotar de estrategias de negociación que permitan al alumno mantener el liderazgo en situaciones de alta tensión
- ♦ Aprender estrategias específicas de aproximación y generación de confianza con personas a la defensiva y en alto nivel de dolor emocional
- ♦ Manejar la expresión emocional desbordada de una persona en los primeros instantes tras una pérdida
- ♦ Comprender las diferentes reacciones de una persona dependiendo de la situación crítica por la que ha pasado
- ♦ Dominar protocolos de intervención especializados en diferentes situaciones críticas, aplicar cada técnica correctamente y a tiempo
- ♦ Determinar las reacciones diferenciales de los niños en una situación crítica y dominar estrategias de intervención adaptadas a ellos
- ♦ Comprender la respuesta de estrés derivado de una intervención en emergencias dotando de habilidades a los intervinientes para prevenir el estrés patológico
- ♦ Dominar técnicas específicas de relajación y respiración
- ♦ Diseñar y desarrollar intervenciones grupales para la ventilación emocional de los profesionales de la emergencia
- ♦ Dominar habilidades directivas que permitan liderar un equipo de emergencias psicosocial
- ♦ Presentar la información ante los medios de comunicación de una manera efectiva y pertinente
- ♦ Realizar una primera evaluación de las patologías médicas que puede presentar un paciente siendo capaz de intervenir en un primer momento y saber derivar cuando la situación así lo requiera

03

Dirección del curso

Este programa incluye en su cuadro docente profesionales de la salud de reconocido prestigio, que pertenecen al ámbito de la psicología, y que vierten en esta capacitación la experiencia de su trabajo.

Además participan, en su diseño y elaboración, reconocidos especialistas miembros de sociedades científicas nacionales e internacionales de gran prestigio.





“

Aprende de profesionales de referencia, los últimos avances en Habilidades Básicas y Específicas para la Intervención Psicológica en Crisis para Enfermería”

Dirección



Dr. De Dios González, Antonio

- ♦ Psicólogo.
- ♦ Formador de formadores de intervención en crisis y apoyo psicológico de Cruz Roja Española.
- ♦ Coordinador del ERIE Psicosocial de Cruz Roja en Málaga.
- ♦ Director de Avatar Psicólogos.
- ♦ Director del departamento de Psicología del Hospital Quirón de Marbella.
- ♦ Miembro de la Red Nacional de Psicólogos para la atención psicológica a las víctimas del terrorismo.
- ♦ Colabora con EPES 061 Andalucía en la atención psicológica a sus profesionales.
- ♦ Además de diferentes equipos de Cruz Roja, ha formado a los equipos de los Colegios de Psicólogos de Asturias, La Rioja, Aragón, Extremadura y Castilla la Mancha.
- ♦ Master en Psicoterapia de Tiempo Limitado y Psicología de la Salud por el Instituto Europeo de Psicoterapias de Tiempo Limitado.
- ♦ Terapeuta EMDR por la Asociación EMDR España.
- ♦ Terapeuta Transpersonal por la Escuela Española de Desarrollo Transpersonal.

Coordinador



Dr. Aguado Romo, Roberto

- ♦ Psicólogo especialista en psicología clínica.
- ♦ Psicólogo especialista europeo en psicoterapia.
- ♦ Director gerente de los centros de evaluación y psicoterapia de Madrid, Bilbao y Talavera de la Reina.
- ♦ Autor de Psicoterapia de Tiempo Limitado
- ♦ Investigador en CerNet, Emotional Network e Instituto europeo de psicoterapias de tiempo limitado.



Profesores

Dra. Redondo Lozano, María

- ♦ Médico especialista en medicina familiar y comunitaria
- ♦ Especialista en Transporte Sanitario de Urgencias y Emergencias del SUMMA 112 de la Comunidad de Madrid
- ♦ Formadora en el área de emergencias sanitarias de Cruz Roja y otros organismos
- ♦ Tutora en extrahospitalaria para residentes de médicos de familia

Dra. Fischer, Rocío

- ♦ Licenciada en Pedagogía
- ♦ Delegada de la ERU Psicosocial de Cruz Roja, con intervención en la crisis de refugiados en la Isla de Chíos y Samos
- ♦ También formó parte del equipo psicosocial que Cruz Roja envió a Perú tras el terremoto de 2007
- ♦ Ha sido delegada del Comité Internacional de Cruz Roja (CICR) en Líbano y Sudán y Coordinadora de Emergencias de Cruz Roja Española en Haití y Etiopía.
- ♦ Coordinó el ERIE Psicosocial de Cruz Roja en Málaga participando en numerosas intervenciones

Dra. Figueredo Ravira, Antonia Isabel

- ♦ Psicóloga sanitaria. Psicóloga en el Hospital Quirón de Marbella. Ha sido psicóloga del Equipo de Intervención en Crisis de Cruz Roja en Málaga. Especialista en Psicoterapia de Tiempo Limitado en trastornos de la Ansiedad, Afectivos y Dolor Crónico por el IEPTL.

Dra. Gonzalez, Monica

- ♦ Psicóloga responsable del Departamento de Psicología Infantil y Juvenil del Hospital Quirón de Marbella y de Avatar Psicólogos
- ♦ Máster en Psicoterapia de Tiempo Limitado y Psicología de la Salud por el Instituto Europeo de Psicoterapias de Tiempo Limitado (I.E.P.T.L.)

04

Estructura y contenido

La estructura de los contenidos ha sido diseñada por un equipo de profesionales de los mejores centros hospitalarios y universidades del territorio nacional, conscientes de la relevancia de la actualidad de la formación para poder intervenir ante el paciente con enfermedad mental o alteraciones psicológicas, y comprometidos con la enseñanza de calidad mediante las nuevas tecnologías educativas.



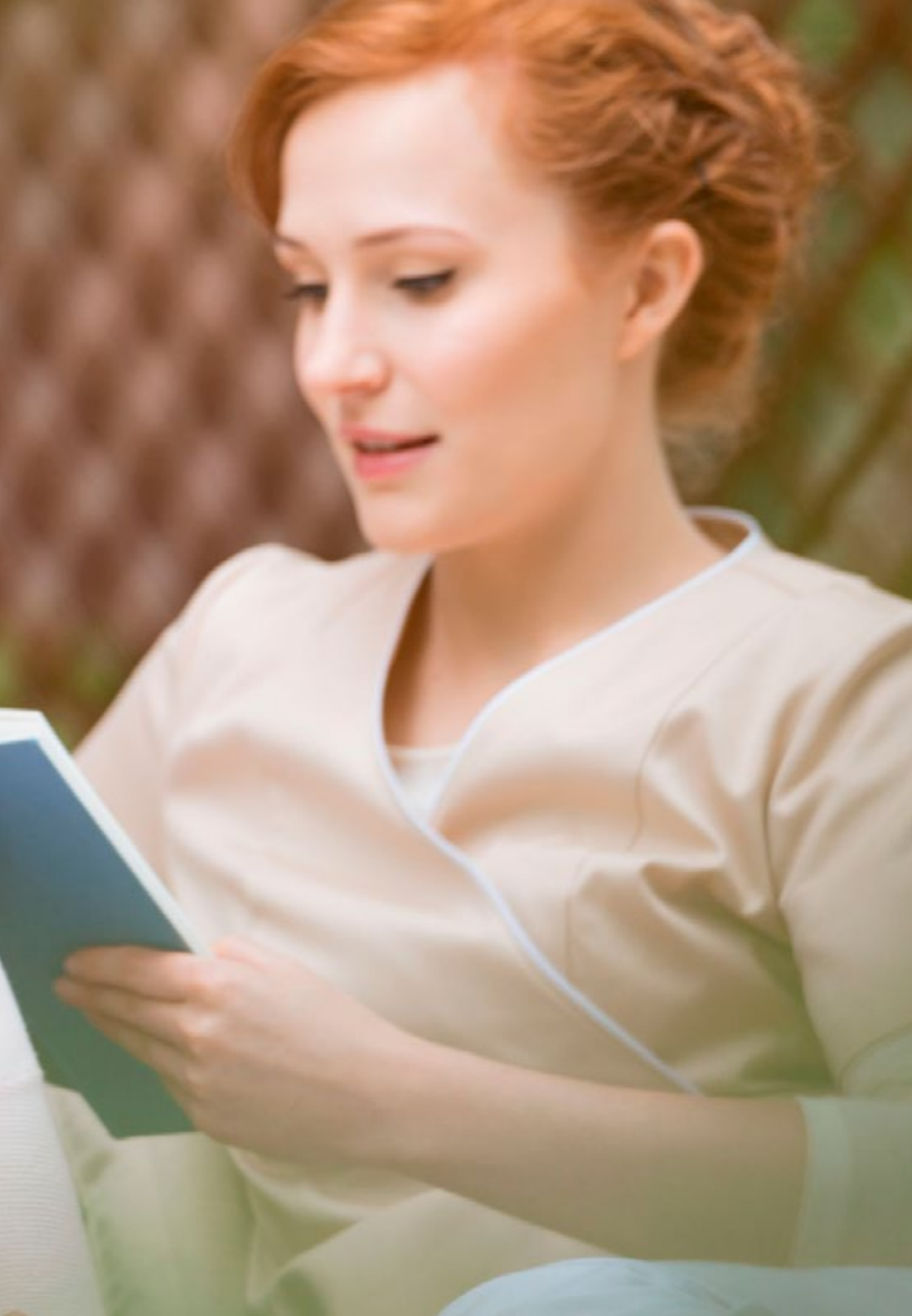
“

Este Curso en Habilidades Básicas y Específicas para la Intervención Psicológica en Crisis para Enfermería contiene el programa científico más completo y actualizado del mercado”

Módulo 1. Introducción. Importancia del Apoyo Psicosocial en Emergencias y Catástrofes

- 1.1. Introducción.
- 1.2. Emergencias, urgencias y catástrofes
- 1.3. Diferentes afectados en la emergencia
- 1.4. Importancia del apoyo psicológico en emergencias
- 1.5. Momentos de la intervención psicosocial
- 1.6. Planes de Emergencia de Protección Civil en España
- 1.7. Ubicación del psicólogo entre los diferentes actores en la intervención
- 1.8. Objetivos y finalidades de la intervención en crisis
- 1.9. Principios básicos de intervención
- 1.10. Errores comunes en la intervención





“

*Una experiencia de capacitación
única, clave y decisiva para
impulsar tu desarrollo profesional”*

05

Metodología

Esta capacitación te ofrece una forma diferente de aprender. Nuestra metodología se desarrolla a través de un modo de aprendizaje de forma cíclica: **el Relearning**. Este sistema de enseñanza es utilizado en las facultades de medicina más prestigiosas del mundo y se ha considerado uno de los más eficaces por publicaciones de gran relevancia como el ***New England Journal of Medicine***.





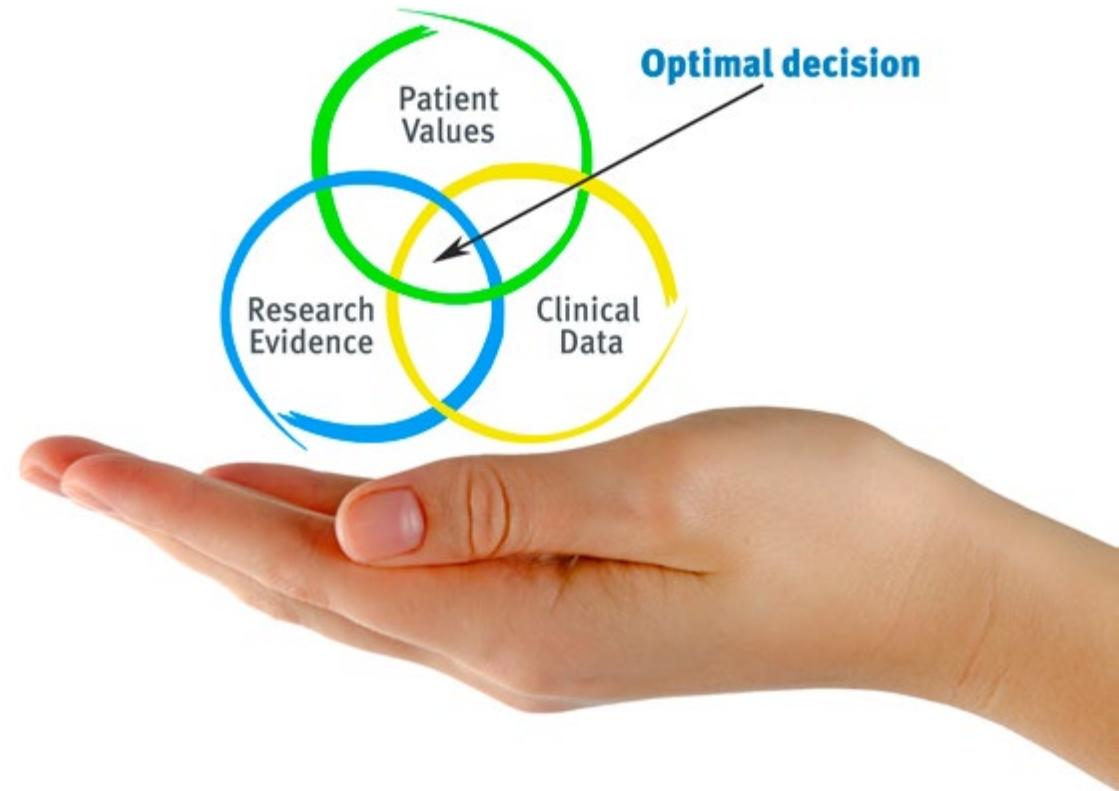
“

Descubre el Relearning, un sistema que abandona el aprendizaje lineal convencional, para llevarte a través de sistemas cíclicos de enseñanza: una forma de aprender que ha demostrado su enorme eficacia, especialmente en las materias que requieren memorización”

En TECH Nursing School empleamos el Método del caso

Ante una determinada situación clínica, ¿qué haría usted? A lo largo del programa, usted se enfrentará a múltiples casos clínicos simulados, basados en pacientes reales en los que deberá investigar, establecer hipótesis y, finalmente, resolver la situación. Existe abundante evidencia científica sobre la eficacia del método. Las enfermeras aprenden mejor, más rápido y de manera más sostenible en el tiempo.

Con TECH el enfermero experimenta una forma de aprender que está moviendo los cimientos de las Universidades tradicionales de todo el mundo.



Según el Dr. Gérvas, el caso clínico es la presentación comentada de un paciente, o grupo de pacientes, que se convierte en «caso», en un ejemplo o modelo que ilustra algún componente clínico peculiar, bien por su poder docente, bien por su singularidad o rareza. Es esencial que el caso se apoye en la vida profesional actual, intentando recrear los condicionantes reales en la práctica profesional de la enfermería.

“

¿Sabías qué este método fue desarrollado en 1912 en Harvard para los estudiantes de Derecho? El método del caso consistía en presentarles situaciones complejas reales para que tomaran decisiones y justificasen cómo resolverlas. En 1924 se estableció como método estándar de enseñanza en Harvard”

La eficacia del método se justifica con cuatro logros fundamentales:

1. Los enfermeros que siguen este método no solo consiguen la asimilación de conceptos, sino un desarrollo de su capacidad mental mediante ejercicios de evaluación de situaciones reales y aplicación de conocimientos.
2. El aprendizaje se concreta de una manera sólida, en capacidades prácticas, que permiten al profesional de la enfermería una mejor integración del conocimiento en el ámbito hospitalario o de atención primaria.
3. Se consigue una asimilación más sencilla y eficiente de las ideas y conceptos, gracias al planteamiento de situaciones que han surgido de la realidad.
4. La sensación de eficiencia del esfuerzo invertido se convierte en un estímulo muy importante para el alumnado, que se traduce en un interés mayor en los aprendizajes y un incremento del tiempo dedicado a trabajar en el programa universitario.



Relearning Methodology

En TECH potenciamos el método del caso de Harvard con la mejor metodología de enseñanza 100 % online del momento: el Relearning.

Nuestra Universidad es la primera en el mundo que combina el estudio de casos clínicos con un sistema de aprendizaje 100% online basado en la reiteración, que combina un mínimo de 8 elementos diferentes en cada lección, y que suponen una auténtica revolución con respecto al simple estudio y análisis de casos.

El enfermero aprenderá mediante casos reales y resolución de situaciones complejas en entornos simulados de aprendizaje. Estos simulacros están desarrollados a partir de software de última generación que permiten facilitar el aprendizaje inmersivo.



Situado a la vanguardia pedagógica mundial, el método Relearning ha conseguido mejorar los niveles de satisfacción global de los profesionales que finalizan sus estudios, con respecto a los indicadores de calidad de la mejor universidad online en habla hispana (Universidad de Columbia).

Con esta metodología hemos capacitado a más de 175.000 enfermeros con un éxito sin precedentes, en todas las especialidades con independencia de la carga práctica. Nuestra metodología pedagógica está desarrollada en entorno de máxima exigencia, con un alumnado universitario de un perfil socioeconómico alto y una media de edad de 43,5 años.

El relearning te permitirá aprender con menos esfuerzo y más rendimiento, implicándote más en tu especialización, desarrollando el espíritu crítico, la defensa de argumentos y el contraste de opiniones: una ecuación directa al éxito.

En nuestro programa, el aprendizaje no es un proceso lineal, sino que sucede en espiral (aprendemos, desaprendemos, olvidamos y reaprendemos). Por eso, combinamos cada uno de estos elementos de forma concéntrica.

La puntuación global que obtiene nuestro sistema de aprendizaje es de 8.01, con arreglo a los más altos estándares internacionales.



En este programa tendrás acceso a los mejores materiales educativos, preparados a conciencia para ti:



Material de estudio

Todos los contenidos didácticos son creados por los especialistas que van a impartir el programa universitario, específicamente para él, de manera que el desarrollo didáctico sea realmente específico y concreto.

Estos contenidos son aplicados después al formato audiovisual que creará nuestra manera de trabajo online, con las técnicas más novedosas que nos permiten ofrecerte una gran calidad, en cada una de las piezas que pondremos a tu servicio.



Técnicas y procedimientos de enfermería en vídeo

Te acercamos a las técnicas más novedosas, los últimos avances educativos, al primer plano de la actualidad en técnicas y procedimientos de enfermería. Todo esto, en primera persona, con el máximo rigor, explicado y detallado para tu asimilación y comprensión. Y lo mejor, puedes verlos las veces que quieras.



Resúmenes interactivos

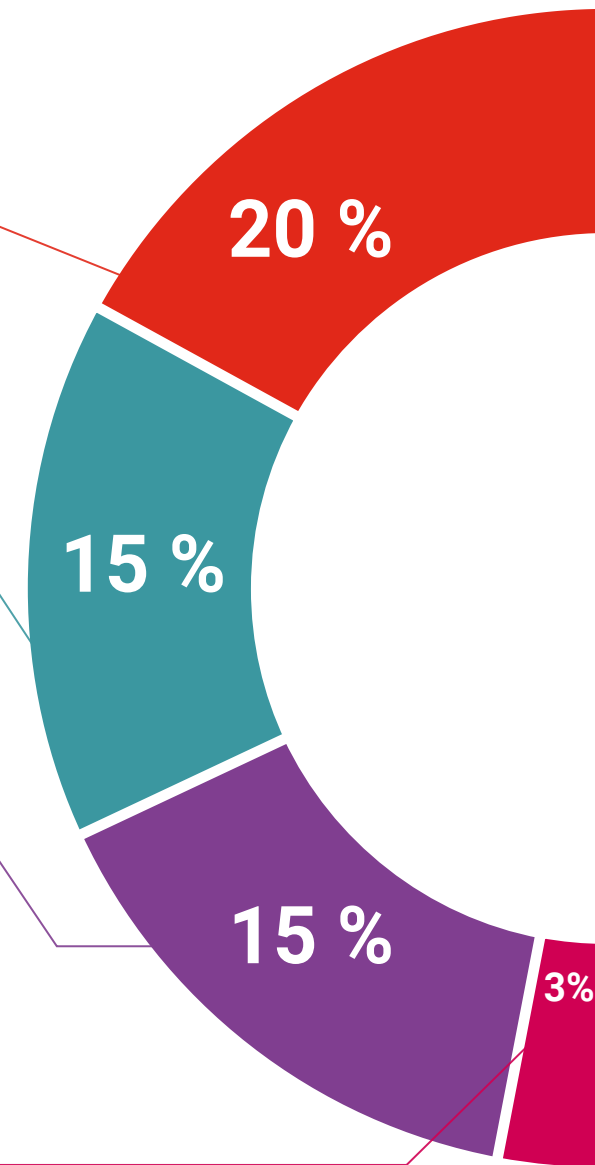
Presentamos los contenidos de manera atractiva y dinámica en píldoras multimedia que incluyen audio, vídeos, imágenes, esquemas y mapas conceptuales con el fin de afianzar el conocimiento.

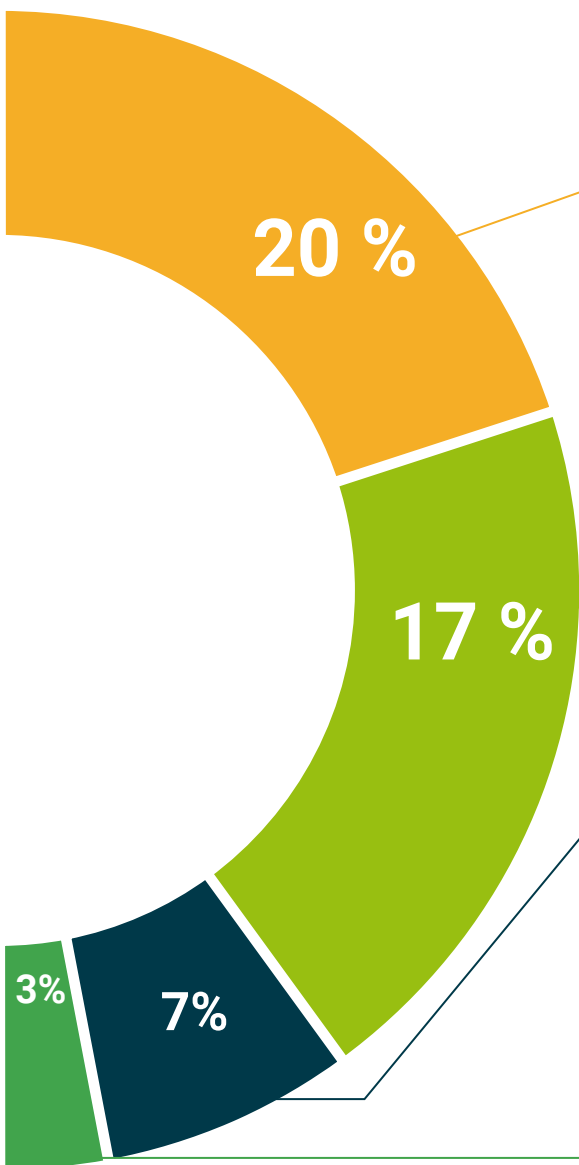
Este sistema educativo exclusivo para la presentación de contenidos multimedia fue premiado por Microsoft como "Caso de éxito en Europa".



Lecturas complementarias

Artículos recientes, documentos de consenso, guías internacionales..., en nuestra biblioteca virtual tendrás acceso a todo lo que necesitas para completar tu capacitación.





Análisis de casos elaborados y guiados por expertos

El aprendizaje eficaz tiene, necesariamente, que ser contextual. Por eso, te presentaremos los desarrollos de casos reales en los que el experto te guiará a través del desarrollo de la atención y la resolución de las diferentes situaciones: una manera clara y directa de conseguir el grado de comprensión más elevado.



Testing & Retesting

Evaluamos y reevaluamos periódicamente tu conocimiento a lo largo del programa, mediante actividades y ejercicios evaluativos y autoevaluativos: para que compruebes cómo vas consiguiendo tus metas.



Clases magistrales

Existe evidencia científica sobre la utilidad de la observación de terceros expertos. El denominado Learning from an expert afianza el conocimiento y el recuerdo, y genera seguridad en nuestras futuras decisiones difíciles.



Guías rápidas de actuación

Te ofrecemos los contenidos más relevantes del curso en forma de fichas o guías rápidas de actuación. Una manera sintética, práctica y eficaz de ayudarte a progresar en tu aprendizaje.



06

Titulación

El Curso Universitario en Habilidades Básicas y Específicas para la Intervención Psicológica en Crisis para Enfermería le garantiza, además de la capacitación más rigurosa y actualizada, el acceso a un título en Curso universitario expedido por TECH Global University.



“

Supera con éxito este Curso y recibe tu titulación universitaria sin desplazamientos ni farragosos trámites”

Este programa te permitirá obtener el título propio de **Curso Universitario en Habilidades Básicas y Específicas para la Intervención Psicológica en Crisis para Enfermería** avalado por **TECH Global University**, la mayor Universidad digital del mundo.

TECH Global University, es una Universidad Oficial Europea reconocida públicamente por el Gobierno de Andorra (*boletín oficial*). Andorra forma parte del Espacio Europeo de Educación Superior (EEES) desde 2003. El EEES es una iniciativa promovida por la Unión Europea que tiene como objetivo organizar el marco formativo internacional y armonizar los sistemas de educación superior de los países miembros de este espacio. El proyecto promueve unos valores comunes, la implementación de herramientas conjuntas y fortaleciendo sus mecanismos de garantía de calidad para potenciar la colaboración y movilidad entre estudiantes, investigadores y académicos.

Este título propio de **TECH Global University**, es un programa europeo de formación continua y actualización profesional que garantiza la adquisición de las competencias en su área de conocimiento, confiriendo un alto valor curricular al estudiante que supere el programa.

Título: **Curso Universitario en Habilidades Básicas y Específicas para la Intervención Psicológica en Crisis para Enfermería**

Modalidad: **online**

Duración: **6 semanas**

Acreditación: **7 ECTS**





Curso Universitario

Habilidades Básicas
y Específicas para
la Intervención
Psicológica en Crisis
para Enfermería

- » Modalidad: **online**
- » Duración: **6 semanas**
- » Titulación: **TECH Global University**
- » Acreditación: **7 ECTS**
- » Horario: **a tu ritmo**
- » Exámenes: **online**

Curso Universitario

Habilidades Básicas y Específicas
para la Intervención Psicológica
en Crisis para Enfermería