

Diplomado

Manejo del Pie Diabético
para Enfermería





Diplomado Manejo del Pie Diabético para Enfermería

- » Modalidad: online
- » Duración: 6 semanas
- » Titulación: TECH Universidad Tecnológica
- » Horario: a tu ritmo
- » Exámenes: online

Acceso web: www.techtitute.com/enfermeria/cursos-universitario/manejo-pie-diabetico-enfermeria

Índice

01

Presentación

pág. 4

02

Objetivos

pág. 8

03

Dirección del curso

pág. 14

04

Estructura y contenido

pág. 22

05

Metodología

pág. 26

06

Titulación

pág. 34

01

Presentación

La Organización Mundial de la Salud informa que más de 422 millones de personas sufren de Diabetes. Dicha entidad estima que el 20% de estos pacientes desarrollarán una Úlcera en el Pie a lo largo de su vida. Ante este escenario, los profesionales de la Enfermería desempeñan un papel clave en la prevención, detección temprana y tratamiento del Pie Diabético. Por eso, es fundamental que los expertos incorporen a su práctica clínica diaria las estrategias más innovadoras para educar a los pacientes sobre la importancia de mantener un estilo de vida saludable que incluya el control de la glucemia, dieta y ejercicio físico. En este contexto, TECH crea un pionero programa online sobre el abordaje del Pie Diabético para Enfermería.



“

Gracias a este Diplomado cimentado en el Relearning, manejarás apropiadamente las Úlceras del Pie Diabético y otras complicaciones. ¡Contribuirás a optimizar la calidad de vida de los pacientes!”

La gestión del Pie Diabético requiere un enfoque multidisciplinario, en el que los enfermeros juegan un importante papel. Entre los principales cometidos de estos expertos, destaca la realización de evaluaciones regulares del estado de los pies de los pacientes con Diabetes, buscando signos de problemas potenciales como enrojecimiento, hinchazón o cortes. A este respecto, también llevan a cabo una monitorización continuada de la profesión de cualquier Úlcera existentes, lo que permite evaluar la eficacia de los tratamientos aplicados. Gracias a esto, los profesionales previenen las complicaciones asociadas al Pie Diabético, como infecciones graves que podrán llevar a amputaciones.

En este marco, TECH presenta un revolucionario Diplomado en Manejo del Pie Diabético para Enfermería. Ideado por expertos en esta materia, el itinerario académico ahondará en los factores de riesgo y causas subyacentes de estas complicaciones. Asimismo, el temario profundizará en la valoración del Pie Diabético, analizando aspectos como los métodos de evaluación de riesgo, exámenes físicos detallados y uso de pruebas complementarias. De este modo, los egresados podrán identificar signos tempranos de problemas en los pies. En este sentido, los materiales didácticos explorarán las terapias más vanguardistas para el tratamiento del Pie Diabético, entre los que destacan el uso de apósitos avanzados. Además, el programa proporcionará a las profesionales estrategias para concienciar a los pacientes sobre la importancia de prevenir esta condición mediante el cuidado diario de los pies.

En cuanto a la metodología del programa universitario, esta se basa en el método Relearning de TECH, que garantiza la asimilación exhaustiva de conceptos complejos. Cabe destacar que lo único que requieren los enfermeros para acceder a este Campus Virtual es un dispositivo con acceso a Internet y en él hallarán disímiles recursos multimedia como vídeos explicativos. Por otra parte, un reconocido Director Invitado Internacional altamente especializado en Manejo del Pie Diabético para Enfermería impartirá unas exhaustivas clases magistrales para ahondar en las últimas innovaciones en este campo.

Este **Diplomado en Manejo del Pie Diabético para Enfermería** contiene el programa educativo más completo y actualizado del mercado. Sus características más destacadas son:

- ♦ El desarrollo de casos prácticos presentados por expertos en Heridas para Enfermería
- ♦ Los contenidos gráficos, esquemáticos y eminentemente prácticos con los que está concebido recogen una información científica y práctica sobre aquellas disciplinas indispensables para el ejercicio profesional
- ♦ Los ejercicios prácticos donde realizar el proceso de autoevaluación para mejorar el aprendizaje
- ♦ Su especial hincapié en metodologías innovadoras
- ♦ Las lecciones teóricas, preguntas al experto, foros de discusión de temas controvertidos y trabajos de reflexión individual
- ♦ La disponibilidad de acceso a los contenidos desde cualquier dispositivo fijo o portátil con conexión a internet



Un prestigioso Director Invitado Internacional ofrecerá unas minuciosas Masterclasses para ahondar en las nuevas tecnologías en curación de heridas”

“

Profundizarás en la importancia de que los pacientes con Pie Diabético sigan una dieta equilibrada para mantener los niveles de glucosa en sangre dentro de rangos saludables”

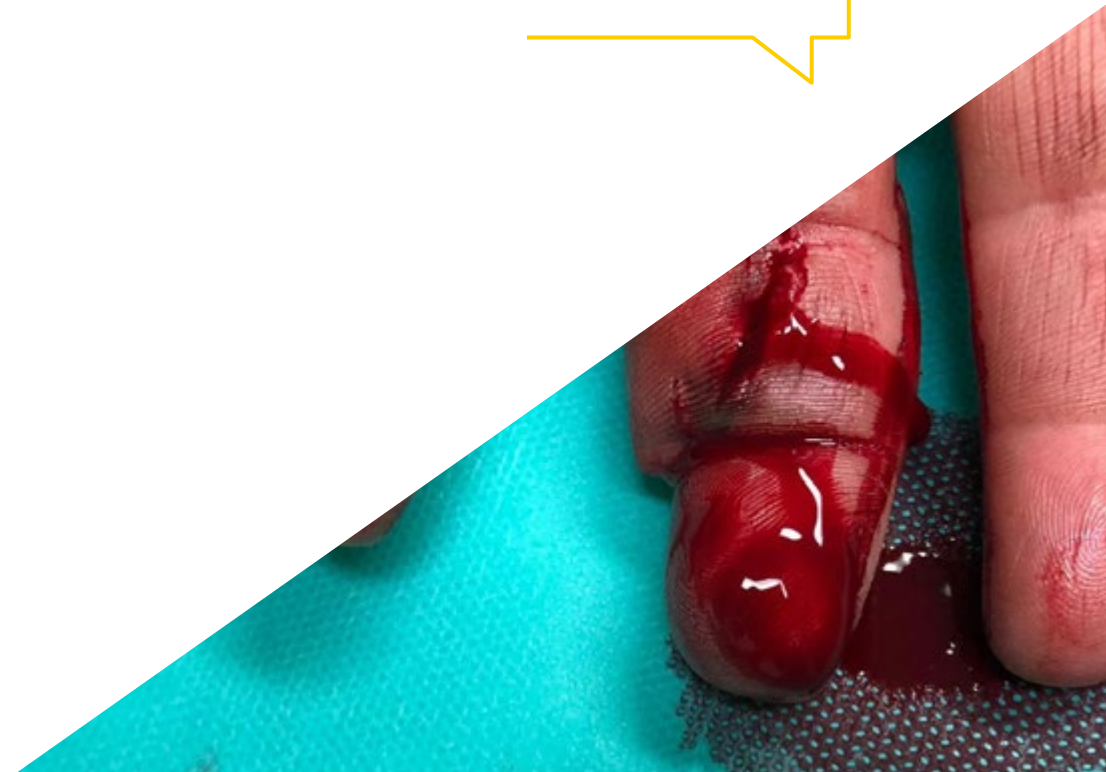
El programa incluye en su cuadro docente a profesionales del sector que vierten en esta capacitación la experiencia de su trabajo, además de reconocidos especialistas de sociedades de referencia y universidades de prestigio.

Su contenido multimedia, elaborado con la última tecnología educativa, permitirá al profesional un aprendizaje situado y contextual, es decir, un entorno simulado que proporcionará una capacitación inmersiva programada para entrenarse ante situaciones reales.

El diseño de este programa se centra en el Aprendizaje Basado en Problemas, mediante el cual el profesional deberá tratar de resolver las distintas situaciones de práctica profesional que se le planteen a lo largo del curso académico. Para ello, contará con la ayuda de un novedoso sistema de vídeo interactivo realizado por reconocidos expertos.

¿Quieres incorporar a tu praxis las técnicas de valoración del Pie Diabético más sofisticadas? Con este programa las dominarás en solo 150 horas.

Ampliarás tus conocimientos a tu propio ritmo, gracias a la comodidad que te ofrece la modalidad online de TECH.



02

Objetivos

A través de este completo Diplomado, los enfermeros dispondrán de una comprensión elevada sobre las causas del Pie Diabético y los tratamientos más innovadores para combatir esta afección. De manera similar, los profesionales adquirirán competencias avanzadas para identificar de forma temprana los síntomas de esta enfermedad, incluyendo la evaluación del riesgo de úlceras y otras complicaciones. A su vez, los egresados estarán altamente cualificados para enseñar técnicas para la prevención de lesiones en los pies de los pacientes diabéticos, tales como el cuidado adecuado del pie, la selección de calzado apropiado o la higiene.



“

Obtendrás habilidades para tratar las Úlceras del Pie, incluyendo el desbridamiento, la aplicación de apósitos adecuados y el seguimiento de la cicatrización”



Objetivos generales

- ♦ Desarrollar técnicas y consideraciones clave en la valoración de la piel en Enfermería
- ♦ Determinar el tratamiento de las enfermedades dermatológicas comunes
- ♦ Examinar los avances recientes en el cuidado dermatológico y su aplicación en la práctica de Enfermería
- ♦ Examinar las Lesiones Cutáneas relacionadas con la Dependencia, y entender su etiología
- ♦ Analizar los factores de riesgo y las causas subyacentes de las úlceras por presión
- ♦ Establecer la relación entre la presión prolongada y el desarrollo de úlceras
- ♦ Evaluar la prevalencia y el impacto de las Lesiones Cutáneas relacionadas con la Dependencia, en la atención sanitaria
- ♦ Fundamentar la complejidad del manejo integral de úlceras venosas desde un enfoque preventivo
- ♦ Desarrollar competencias especializadas en el tratamiento y cuidado de úlceras venosas para diseñar planes de cuidados personalizados y coordinar la atención interdisciplinaria para pacientes con úlceras venosas
- ♦ Actualizar conocimientos sobre los últimos avances y tecnologías en el tratamiento de úlceras venosas para poder integrarlos en la práctica clínica y mejorar los resultados del paciente
- ♦ Analizar la fisiopatología de las úlceras arteriales, explorando las causas subyacentes y los mecanismos que van a desencadenar la formación de úlceras arteriales para mejorar el diagnóstico y el tratamiento
- ♦ Dominar las técnicas de evaluación y diagnóstico, capacitando a los enfermeros en la identificación precisa de úlceras arteriales, la diferenciación entre úlceras arteriales y otras lesiones cutáneas, para facilitar un plan de cuidados eficaz
- ♦ Desarrollar habilidades en el manejo integral de las úlceras arteriales, proporcionando herramientas y estrategias prácticas para el tratamiento de úlceras arteriales, incluyendo técnicas de curación de heridas, prevención de infecciones y promoción de la cicatrización
- ♦ Fundamentar los principios relevantes del cuidado de heridas quirúrgicas
- ♦ Generar conocimiento especializado para dominar técnicas de evaluación de heridas para identificar complicaciones
- ♦ Manejar las mejores prácticas en la limpieza y el apósito de heridas
- ♦ Analizar las mejores estrategias para prevenir infecciones y promover una cicatrización óptima
- ♦ Desarrollar la importancia de la educación al paciente en el cuidado de heridas
- ♦ Prevenir la aparición de úlceras en los pies diabéticos mediante una combinación de cuidado adecuado de la piel, educación al paciente sobre la inspección regular de los pies, Uso de calzado adecuado e identificación y manejo temprano de factores de riesgo
- ♦ Prevenir complicaciones graves como infecciones, osteomielitis y amputaciones mediante el control de la glucosa en sangre, el tratamiento de la neuropatía y la enfermedad vascular periférica y la atención temprana de cualquier lesión
- ♦ Educar al paciente en el manejo del pie diabético, la importancia del autocuidado: el examen regular de los pies, el cuidado adecuado de la piel, el uso de calzado adecuado y la búsqueda de atención médica oportuna en caso de lesiones



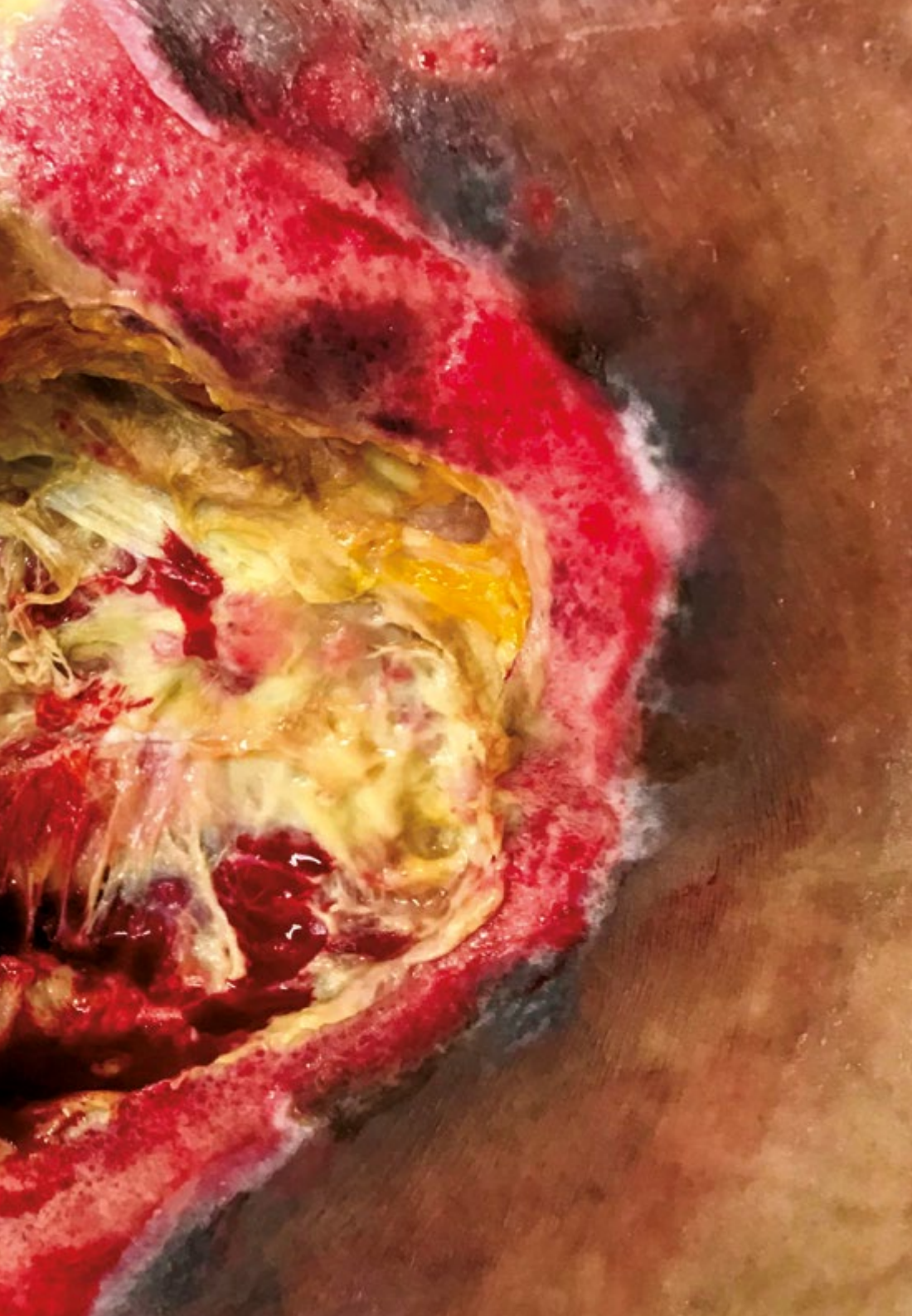
- ♦ Adoptar Estrategias de Tratamiento Avanzadas, métodos y técnicas especializadas para el tratamiento de lesiones cutáneas en pediatría
- ♦ Promover la colaboración multidisciplinaria con otros profesionales de la Salud y la Prevención y la Educación, inculcar la importancia de la prevención de lesiones cutáneas y la educación para padres y cuidadores
- ♦ Desarrollar Habilidades clínicas especializadas en el manejo de lesiones cutáneas en Pediatría y equipar a los enfermeros con habilidades para tratar y manejar lesiones cutáneas en niños
- ♦ Examinar la Fisiología de la Piel Pediátrica, determinar las diferencias entre la piel de niños y adultos y el tratamiento de lesiones
- ♦ Adoptar Estrategias de Tratamiento Avanzadas, métodos y técnicas especializadas para el tratamiento de lesiones cutáneas en Pediatría
- ♦ Fomentar la Comunicación Efectiva, desarrollar habilidades para comunicarse con niños y sus cuidadores de manera compasiva y efectiva
- ♦ Adoptar Estrategias de Tratamiento Avanzadas, métodos y técnicas especializadas para el tratamiento de lesiones cutáneas en Pediatría
- ♦ Fomentar la Comunicación Efectiva, desarrollar habilidades para comunicarse con niños y sus cuidadores de manera compasiva y efectiva
- ♦ Promover la colaboración multidisciplinaria con otros profesionales de la Salud y la Prevención y la Educación, inculcar la importancia de la prevención de lesiones cutáneas y la educación para padres y cuidadores



Objetivos específicos

- ♦ Desarrollar habilidades para controlar la glucosa en sangre dentro del rango objetivo, fundamental para prevenir complicaciones del pie diabético
- ♦ Fundamentar la importancia de controlar la presión arterial y de lípidos dentro de los rangos recomendados para ayudar a prevenir enfermedades cardiovasculares y complicaciones microvasculares asociadas con el Pie Diabético
- ♦ Determinar cómo llevar a cabo un examen regular de los pies: educar al paciente sobre la importancia de examinar regularmente sus pies en busca de signos de lesiones o cambios, como callosidades, abrasiones, enrojecimiento o cambios en la temperatura de la piel
- ♦ Concretar cómo llevar a cabo un cuidado adecuado de la piel por parte del paciente para mantener la piel de los pies limpia e hidratada, evitando el uso de productos que puedan causar sequedad o irritación, y utilizando cremas hidratantes adecuadas
- ♦ Saber cómo transmitir al paciente la importancia de un uso de calzado adecuado que se ajuste correctamente y que proteja los pies de lesiones, abrasiones y deformidades, especialmente si el paciente tiene neuropatía periférica o deformidades en los pies
- ♦ Generar conocimiento especializado sobre la prevención de úlceras, Implementar medidas preventivas específicas para reducir el riesgo de desarrollo de úlceras en los pies tales como la eliminación de callosidades, el corte adecuado de las uñas, el uso de almohadillas o plantillas ortopédicas, y la evitación de cambios bruscos de temperatura
- ♦ Abordar el tratamiento de úlceras existentes en los pies incluyendo el desbridamiento del tejido necrótico, el control de la infección y la promoción de la cicatrización de la herida
- ♦ Educar al paciente sobre la importancia de mantener un peso saludable, seguir una dieta balanceada, hacer ejercicio regularmente y evitar el tabaco y el consumo excesivo de alcohol





“

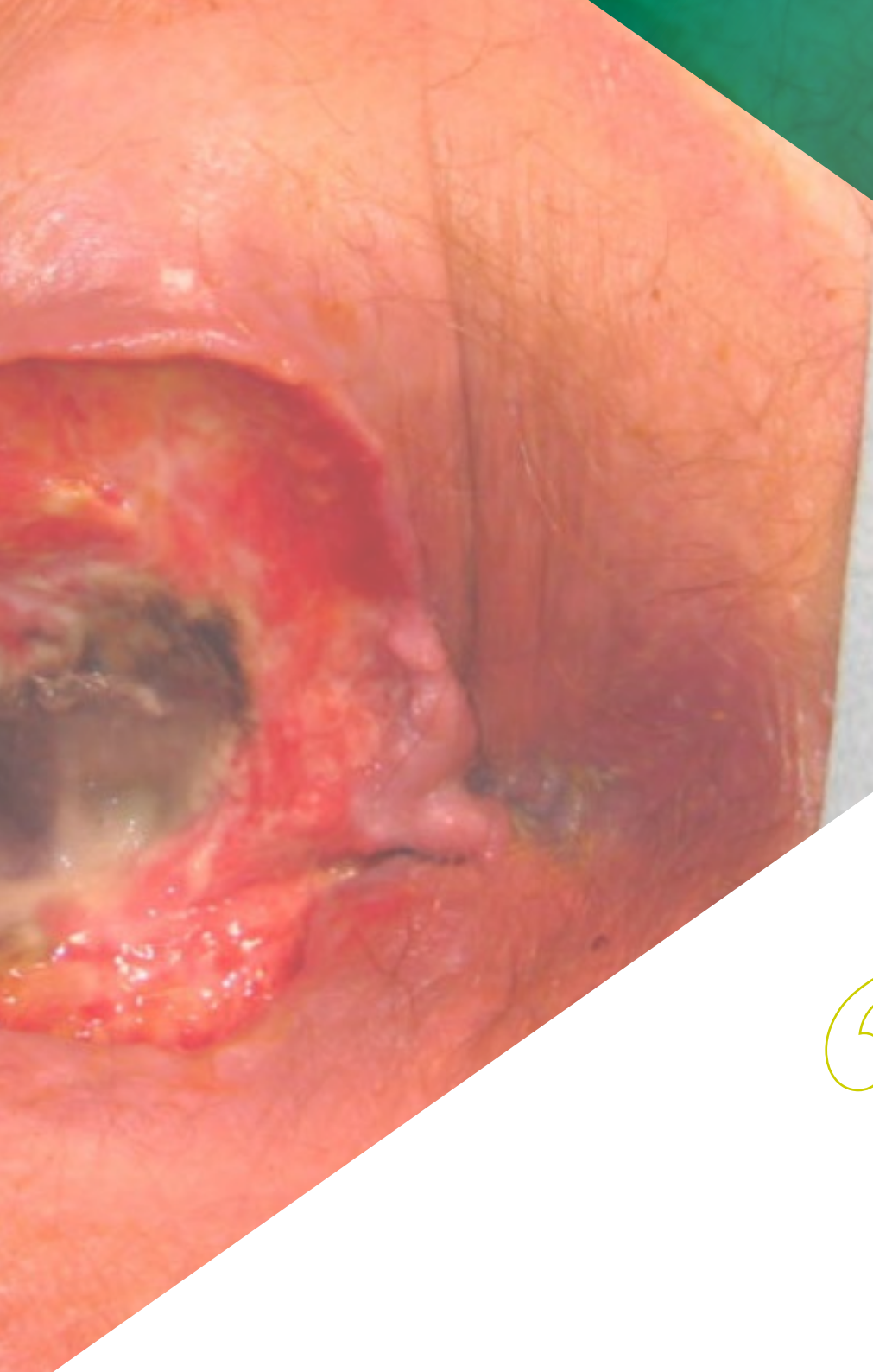
Contarás con una amplia gama de recursos multimedia, que te permitirán disfrutar de un proceso de actualización más dinámico y sencillo”

03

Dirección del curso

Para el diseño e impartición de este Curso Docente, TECH cuenta con un claustro docente de primer nivel integrado por profesionales de prestigio en el ámbito del Manejo del Pie Diabético para Enfermería. Estos expertos vierten en los materiales didácticos que conforman este programa tanto su sólido conocimiento sobre esta materia como sus años de experiencia laboral. De esta forma, los egresados se sumergirán en una experiencia académica inmersiva que no solo optimizará su praxis diaria significativamente, sino que también mejorará sus perspectivas laborales.





“

El equipo docente de la presente titulación está conformado por auténticas referencias en el campo del Manejo del Pie Diabético para Enfermería”

Director Invitado



D. Pérez Barreno, David

- Enfermero de Heridas Crónicas Complejas en el Distrito Sanitario Málaga-Valle del Guadalhorce
- Gestor y Coordinador del personal de Enfermería en centros sociosanitarios
- KOL en diversos proyectos de innovación e investigación de relacionada con la Enfermería de Heridas
- Miembro del Grupo de Investigación en Cuidados de Málaga (Invescuida) IBIMA
- Administrador de Plataformas OJS en revistas científicas de Enfermería
- Máster en Deterioro de la Integridad Cutánea, Úlceras y Heridas por la Universidad Católica de Valencia
- Experto Universitario en Cuidados y Curas de Heridas Crónicas por la Universidad de Cantabria
- Experto Universitario en Gestión de Recursos Humanos de Enfermería por la UNED
- Diplomado en Enfermería por la Universidad de Cádiz
- Diplomado en Fisioterapia por la Universidad de La Laguna, Tenerife
- Miembro de: Asociación Española de Enfermería Vascul y Heridas, Sociedad Española de Heridas, European Wound Management Association (EWMA)

Dirección



D. Toribio Martínez, Sergio José

- ♦ Académico Especialista en Enfermería en la Universidad de Granada
- ♦ Enfermero del Servicio de Quirófano en el Hospital Universitario de Ceuta
- ♦ Miembro de la Comisión de Investigación, Docencia y Formación Continuada en el Hospital Universitario de Ceuta
- ♦ Experto en Evaluación de las Actividades de Formación Sanitaria Continuada en el Instituto Nacional de Gestión Sanitaria, Ministerio de Sanidad y Consumo
- ♦ Máster en Investigación en Ciencias de la Enfermería por la Universidad de Almería
- ♦ Máster en Prevención de Riesgos Laborales, con las especialidades de Ergonomía, Seguridad en el Trabajo, Higiene Industrial y Psicología Aplicada
- ♦ Experto Universitario en Enfermería de Urgencias por la Universidad Complutense de Madrid
- ♦ Diplomado en Enfermería por la Universidad de Granada
- ♦ Diplomado Superior en Dirección y Gestión de Empresas de Servicios Sociosanitarios por la Escuela Nacional de Sanidad, Instituto de Salud Carlos III
- ♦ Diplomado en Sanidad por la Escuela Nacional de Sanidad, Instituto de Salud Carlos III

Profesores

Dña. Bueno Ramírez, Soledad

- ♦ Enfermera de Medicina Interna y Consultas Externas en el Hospital Universitario de Ceuta
- ♦ Enfermera en el Centro de Diálisis del Fresenius Medical Care
- ♦ Enfermera del Servicio de Medicina Quirúrgica en el Hospital Militar, Ceuta
- ♦ Enfermera del Servicio de Psiquiatría y Medicina Interna en el Hospital Universitario Reina Sofía
- ♦ Enfermera en el Centro Ceutí de Diálisis, Ceuta
- ♦ Enfermera en FEAPS (Centro de Discapacitados Físicos, Psíquicos y Sensoriales)
- ♦ Enfermera de Servicios de Nido, Urgencias y Plantas en Hospiten Sur, Tenerife
- ♦ Máster Título Propio en Enfermería en Urgencias, Emergencias y Catástrofes
- ♦ Máster Título Propio en Enfermería de Medicina Interna
- ♦ Experto Universitario en Procesos e Intervenciones de Enfermería en el Ámbito de Cuidados Generales
- ♦ Experto Universitario en Gestión de Catástrofes par Enfermería
- ♦ Experto Universitario en Soporte Vital Avanzado
- ♦ Experto Universitario en Atención al Traumatismo Grave para Enfermería
- ♦ Experto Universitario en Emergencias Médicas para Enfermería
- ♦ Experto Universitario en el Embarazo, Parto y Puerperio para Enfermería
- ♦ Experto Universitario en Cuidados Pediátricos para Enfermería
- ♦ Diplomada en Enfermería de Empresa por la Universidad Ceuta
- ♦ Diplomada en Enfermería por la Universidad de Granada
- ♦ Técnico Superior en Laboratorio de Diagnósticos Clínicos

Dña. Pareja Miralles, Patricia

- ♦ Enfermera del Servicio de Medicina Interna en el Hospital Universitario de Ceuta
- ♦ Enfermera del Servicio de Diálisis en RTS (BAXTER)
- ♦ Enfermera del Servicio de Diálisis en Fresenius Medical Care
- ♦ Enfermera en el Centro Venus, Ceuta
- ♦ Máster en Enfermería de Medicina Interna
- ♦ Máster en Enfermería de Urgencias, Emergencias y Catástrofes
- ♦ Experto Universitario en Soporte Vital Avanzado para Enfermería
- ♦ Experto Universitario en Gestión de Catástrofes para Enfermería
- ♦ Experto Universitario en Procesos de Intervenciones Enfermeras en el Ámbito de los Cuidados Generales
- ♦ Experto Universitario en Cuidados Pediátricos para Enfermería
- ♦ Experto Universitario en el Embarazo, Parto y Puerperio para Enfermería
- ♦ Experto Universitario en Atención al Traumatismo Grave para Enfermería
- ♦ Experto Universitario en Emergencias Médicas para Enfermería
- ♦ Diplomada en Enfermería por la Escuela Universitaria de Granada

Dña. Fernández de Barrena San Miguel, Ainhoa

- ◆ Enfermera del Servicio de Urgencias en el Hospital Universitario de Ceuta
- ◆ Enfermera en Clínicas Vivanta, Medicina Estética
- ◆ Enfermera en Plena Inclusión Ceuta
- ◆ Enfermera en el Centro de Estancia Temporal de Inmigrantes (CETI)
- ◆ Máster Título Propio en Enfermería de Urgencias, Emergencias y Catástrofes
- ◆ Máster Título Propio en Enfermería en el Servicio de Medicina Interna
- ◆ Experto Universitario en Gestión de Catástrofes para Enfermería
- ◆ Experto Universitario en Emergencias Médicas para Enfermería
- ◆ Experto Universitario en Atención al Traumatismo Grave para Enfermería
- ◆ Experto Universitario en Soporte Vital Avanzado para Enfermería
- ◆ Experto Universitario en Infectología Aplicada a la Enfermería
- ◆ Diplomada en Enfermería por la Universidad de Granada

Dña. Gaona Ortiz, Noelia

- ◆ Enfermera en Servicios y Centros Sanitarios Públicos en Ceuta
- ◆ Enfermera en Hermanos Franciscanos de Cruz Blanca
- ◆ Enfermera en Pía Unión Fraternidad de Cristo, Residencia Nazaret, Ceuta
- ◆ Enfermera en Residencia Sar Rosario, Torres de la Alameda, Madrid
- ◆ Enfermera en Unión Provincial Sanitaria, Ceuta
- ◆ Enfermera en Centro Médico y Asistencia a Domicilio, Ceuta
- ◆ Máster Título Propio en Enfermería de Urgencias, Emergencias y Catástrofes por la Universidad CEU Cardenal Herrera
- ◆ Máster Título Propio en Dirección y Gestión de Enfermería por la Universidad CEU Cardenal Herrera

- ◆ Máster Título Propio en Enfermería en el Servicio de Medicina Interna por la Universidad CEU Cardenal Herrera
- ◆ Experto Universitario en Infectología Aplicada a la Enfermería por la Universidad CEU Cardenal Herrera
- ◆ Experto Universitario en Emergencias Médicas para Enfermería por la Universidad CEU Cardenal Herrera
- ◆ Experto Universitario en Atención al Traumatismo Grave para Enfermería por la Universidad CEU Cardenal Herrera
- ◆ Experto Universitario en Soporte Vital Avanzado por la Universidad CEU Cardenal Herrera
- ◆ Experto Universitario en Procesos e Intervenciones Enfermeras en el Ámbito de los Cuidados Generales por la Universidad CEU Cardenal Herrera
- ◆ Experto Universitario en Gestión de Catástrofes para Enfermería por la Universidad CEU Cardenal Herrera
- ◆ Diplomada en Enfermería por la Escuela Universitaria de Enfermería Cruz Roja, Ceuta

Dña. Romero Sousa, Gema María

- Enfermera en el Hospital Universitario de Ceuta
- Enfermera en Atención Primaria
- Enfermera en Cruz Roja Española
- Enfermera en Cruz Blanca
- Enfermera en la Residencia Gerón
- Enfermera en la Residencia de Nazareth
- Máster Título Propio en Enfermería de Urgencias, Emergencias y Catástrofes
- Máster Título Propio en Enfermería en Medicina Interna
- Experto Universitario en Atención al Traumatismo Grave para Enfermería
- Experto Universitario en Emergencias Médicas para Enfermería
- Experto Universitario en Gestión de Catástrofes para Enfermería
- Experto Universitario en Infectología Aplicada a la Enfermería
- Experto Universitario en Soporte Vital Avanzado para Enfermería
- Graduada en Enfermería por la Universidad de Málaga





“*Aprovecha la oportunidad para conocer los últimos avances en esta materia para aplicarla a tu práctica diaria*”

04

Estructura y contenido

Con este programa universitario, los enfermeros tendrán una comprensión integral sobre el tratamiento y cuidado de pacientes afectados por el Pie Diabético. Para lograrlo, el plan de estudio ahondará en la etiología de esta complicación, teniendo presente aspectos como los factores de riesgos, causas subyacentes o mecanismos fisiopatológicos implicados. A este respecto, el temario profundizará en los diferentes tratamientos disponibles para esta enfermedad, incluyendo tanto enfoques conservadores como terapias innovadoras como el uso de apósitos avanzados. Además, el programa brindará a los egresados estrategias farmacológicas avanzadas para manejar el dolor en el Pie Diabético.

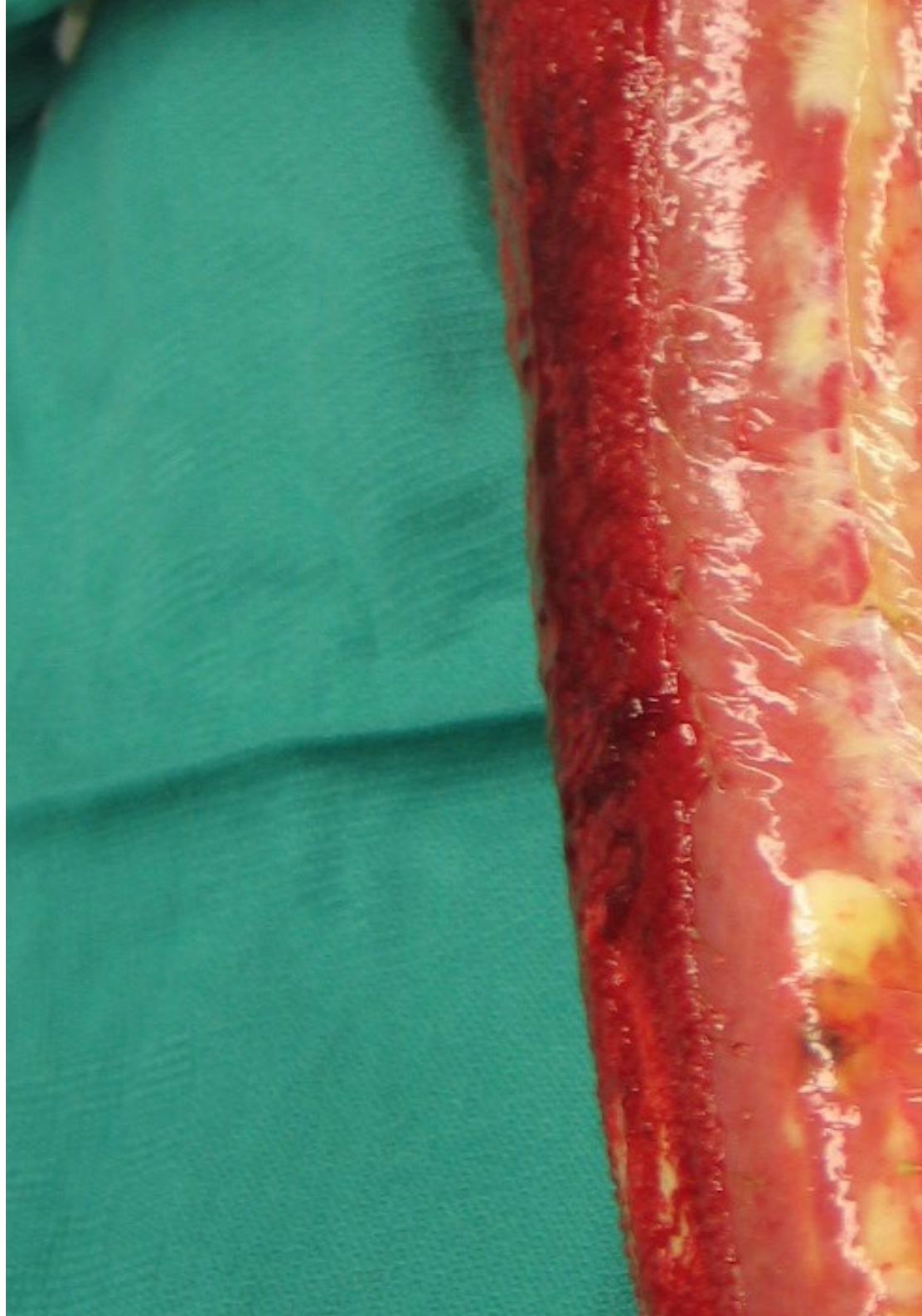


“

Implementarás las estrategias más efectivas para la prevención de lesiones y problemas en el Pie Diabético”

Módulo 1. Manejo del Pie Diabético para Enfermería

- 1.1. Etiología del Pie Diabético
 - 1.1.1. Factores de riesgo y causas subyacentes
 - 1.1.2. Mecanismos fisiopatológicos implicados
 - 1.1.3. Clasificación según complicaciones neuropáticas y vasculares
- 1.2. Valoración del Pie Diabético
 - 1.2.1. Métodos de evaluación de riesgo
 - 1.2.2. Examen físico detallado
 - 1.2.3. Uso de pruebas complementarias
- 1.3. Prevención del Pie Diabético
 - 1.3.1. Educación sobre cuidado diario de los pies
 - 1.3.2. Control de factores de riesgo
 - 1.3.3. Programas de prevención secundaria
- 1.4. Tratamiento del Pie Diabético
 - 1.4.1. Enfoques conservadores y quirúrgicos
 - 1.4.2. Uso de apósitos avanzados y terapias innovadoras
 - 1.4.3. Abordaje multidisciplinario
- 1.5. Cuidado del Pie Diabético
 - 1.5.1. Manejo de Úlceras y lesiones
 - 1.5.2. Cuidado adecuado de las uñas y piel
 - 1.5.3. Prevención de complicaciones
- 1.6. Manejo del dolor en el Pie Diabético
 - 1.6.1. Estrategias farmacológicas y no farmacológicas
 - 1.6.2. Tratamientos dirigidos a neuropatías específicas
 - 1.6.3. Educación sobre autogestión del dolor
- 1.7. Nutrición y Pie Diabético
 - 1.7.1. Evaluación del estado nutricional
 - 1.7.2. Importancia de una dieta equilibrada
 - 1.7.3. Supervisión dietética especializada



- 1.8. Cuidados del Pie Diabético en pacientes geriátricos
 - 1.8.1. Consideraciones específicas de fragilidad
 - 1.8.2. Adaptación en el cuidado
 - 1.8.3. Programas de rehabilitación personalizados
- 1.9. Educación del paciente sobre el cuidado del Pie Diabético
 - 1.9.1. Instrucciones prácticas para el autocuidado
 - 1.9.2. Reconocimiento de signos de alerta
 - 1.9.3. Importancia de la adherencia al tratamiento
- 1.10. Avances en el tratamiento del Pie Diabético
 - 1.10.1. Nuevas tecnologías en curación de heridas
 - 1.10.2. Investigación sobre terapias regenerativas
 - 1.10.3. Desarrollo de prótesis y dispositivos avanzados



Las competencias que adquirirás tras la realización de este programa te guiarán hacia la formulación de diagnósticos exitosos del Pie Diabético. ¡Matricúlate ya!"

05

Metodología

Este programa de capacitación ofrece una forma diferente de aprender. Nuestra metodología se desarrolla a través de un modo de aprendizaje de forma cíclica: ***el Relearning***.

Este sistema de enseñanza es utilizado, por ejemplo, en las facultades de medicina más prestigiosas del mundo y se ha considerado uno de los más eficaces por publicaciones de gran relevancia como el ***New England Journal of Medicine***.





“

Descubre el Relearning, un sistema que abandona el aprendizaje lineal convencional para llevarte a través de sistemas cíclicos de enseñanza: una forma de aprender que ha demostrado su enorme eficacia, especialmente en las materias que requieren memorización”

En TECH Nursing School empleamos el Método del Caso

Ante una determinada situación concreta, ¿qué debería hacer un profesional? A lo largo del programa, los estudiantes se enfrentarán a múltiples casos clínicos simulados, basados en pacientes reales en los que deberán investigar, establecer hipótesis y, finalmente, resolver la situación. Existe abundante evidencia científica sobre la eficacia del método. Los enfermeros aprenden mejor, más rápido y de manera más sostenible en el tiempo.

Con TECH los enfermeros experimentan una forma de aprender que está moviendo los cimientos de las universidades tradicionales de todo el mundo.



Según el Dr. Gérvas, el caso clínico es la presentación comentada de un paciente, o grupo de pacientes, que se convierte en «caso», en un ejemplo o modelo que ilustra algún componente clínico peculiar, bien por su poder docente, bien por su singularidad o rareza. Es esencial que el caso se apoye en la vida profesional actual, intentando recrear los condicionantes reales en la práctica profesional de la enfermería.

“

¿Sabías que este método fue desarrollado en 1912, en Harvard, para los estudiantes de Derecho? El método del caso consistía en presentarles situaciones complejas reales para que tomaran decisiones y justificasen cómo resolverlas. En 1924 se estableció como método estándar de enseñanza en Harvard”

La eficacia del método se justifica con cuatro logros fundamentales:

1. Los enfermeros que siguen este método no solo consiguen la asimilación de conceptos, sino un desarrollo de su capacidad mental, mediante ejercicios de evaluación de situaciones reales y aplicación de conocimientos.
2. El aprendizaje se concreta de una manera sólida en capacidades prácticas que permiten al profesional de la enfermería una mejor integración del conocimiento en el ámbito hospitalario o de atención primaria.
3. Se consigue una asimilación más sencilla y eficiente de las ideas y conceptos, gracias al planteamiento de situaciones que han surgido de la realidad.
4. La sensación de eficiencia del esfuerzo invertido se convierte en un estímulo muy importante para el alumnado, que se traduce en un interés mayor en los aprendizajes y un incremento del tiempo dedicado a trabajar en el curso.



Relearning Methodology

TECH aúna de forma eficaz la metodología del Estudio de Caso con un sistema de aprendizaje 100% online basado en la reiteración, que combina 8 elementos didácticos diferentes en cada lección.

Potenciamos el Estudio de Caso con el mejor método de enseñanza 100% online: el Relearning.



El enfermero(a) aprenderá mediante casos reales y resolución de situaciones complejas en entornos simulados de aprendizaje. Estos simulacros están desarrollados a partir de software de última generación que permiten facilitar el aprendizaje inmersivo.

Situado a la vanguardia pedagógica mundial, el método Relearning ha conseguido mejorar los niveles de satisfacción global de los profesionales que finalizan sus estudios, con respecto a los indicadores de calidad de la mejor universidad online en habla hispana (Universidad de Columbia).

Con esta metodología se han capacitado más de 175.000. enfermeros con un éxito sin precedentes en todas las especialidades con independencia de la carga práctica.

Nuestra metodología pedagógica está desarrollada en un entorno de máxima exigencia, con un alumnado universitario de un perfil socioeconómico alto y una media de edad de 43,5 años.

El Relearning te permitirá aprender con menos esfuerzo y más rendimiento, implicándote más en tu especialización, desarrollando el espíritu crítico, la defensa de argumentos y el contraste de opiniones: una ecuación directa al éxito.

En nuestro programa, el aprendizaje no es un proceso lineal, sino que sucede en espiral (aprender, desaprender, olvidar y reaprender). Por eso, se combinan cada uno de estos elementos de forma concéntrica.

La puntuación global que obtiene el sistema de aprendizaje de TECH es de 8.01, con arreglo a los más altos estándares internacionales.



Este programa ofrece los mejores materiales educativos, preparados a conciencia para los profesionales:



Material de estudio

Todos los contenidos didácticos son creados por los especialistas que van a impartir el programa universitario, específicamente para él, de manera que el desarrollo didáctico sea realmente específico y concreto.

Estos contenidos son aplicados después al formato audiovisual, para crear el método de trabajo online de TECH. Todo ello, con las técnicas más novedosas que ofrecen piezas de gran calidad en todos y cada uno los materiales que se ponen a disposición del alumno.



Técnicas y procedimientos de enfermería en vídeo

TECH acerca al alumno las técnicas más novedosas, los últimos avances educativos y al primer plano de la actualidad en técnicas de enfermería. Todo esto, en primera persona, con el máximo rigor, explicado y detallado para contribuir a la asimilación y comprensión del estudiante. Y lo mejor de todo, puedes verlos las veces que quieras.



Resúmenes interactivos

El equipo de TECH presenta los contenidos de manera atractiva y dinámica en píldoras multimedia que incluyen audios, vídeos, imágenes, esquemas y mapas conceptuales con el fin de afianzar el conocimiento.

Este exclusivo sistema educativo para la presentación de contenidos multimedia fue premiado por Microsoft como "Caso de éxito en Europa".



Lecturas complementarias

Artículos recientes, documentos de consenso y guías internacionales, entre otros. En la biblioteca virtual de TECH el estudiante tendrá acceso a todo lo que necesita para completar su capacitación.





Análisis de casos elaborados y guiados por expertos

El aprendizaje eficaz tiene, necesariamente, que ser contextual. Por eso, TECH presenta los desarrollos de casos reales en los que el experto guiará al alumno a través del desarrollo de la atención y la resolución de las diferentes situaciones: una manera clara y directa de conseguir el grado de comprensión más elevado.



Testing & Retesting

Se evalúan y reevalúan periódicamente los conocimientos del alumno a lo largo del programa, mediante actividades y ejercicios evaluativos y autoevaluativos: para que, de esta manera, el estudiante compruebe cómo va consiguiendo sus metas.



Clases magistrales

Existe evidencia científica sobre la utilidad de la observación de terceros expertos. El denominado Learning from an Expert afianza el conocimiento y el recuerdo, y genera seguridad en las futuras decisiones difíciles.



Guías rápidas de actuación

TECH ofrece los contenidos más relevantes del curso en forma de fichas o guías rápidas de actuación. Una manera sintética, práctica y eficaz de ayudar al estudiante a progresar en su aprendizaje.



06

Titulación

El Diplomado en Manejo del Pie Diabético para Enfermería garantiza, además de la capacitación más rigurosa y actualizada, el acceso a un título de Diplomado expedido por TECH Universidad Tecnológica.



“

Supera con éxito este programa y recibe tu titulación universitaria sin desplazamientos ni farragosos trámites”

Este **Diplomado en Manejo del Pie Diabético para Enfermería** contiene el programa más completo y actualizado del mercado.

Tras la superación de la evaluación, el alumno recibirá por correo postal* con acuse de recibo su correspondiente título de **Diplomado** emitido por **TECH Universidad Tecnológica**.

El título expedido por **TECH Universidad Tecnológica** expresará la calificación que haya obtenido en el Diplomado, y reunirá los requisitos comúnmente exigidos por las bolsas de trabajo, oposiciones y comités evaluadores de carreras profesionales.

Título: **Diplomado en Manejo del Pie Diabético para Enfermería**

Modalidad: **online**

Duración: **6 semanas**



*Apostilla de La Haya. En caso de que el alumno solicite que su título en papel recabe la Apostilla de La Haya, TECH EDUCATION realizará las gestiones oportunas para su obtención, con un coste adicional.



Diplomado

Manejo del Pie Diabético para Enfermería

- » Modalidad: online
- » Duración: 6 semanas
- » Titulación: TECH Universidad Tecnológica
- » Horario: a tu ritmo
- » Exámenes: online

Diplomado

Manejo del Pie Diabético
para Enfermería

