

# Curso Universitario

## Cuidados Paliativos en Paciente Oncológico para Enfermería





## Curso Universitario Cuidados Paliativos en Paciente Oncológico para Enfermería

- » Modalidad: online
- » Duración: 6 semanas
- » Titulación: TECH Universidad Tecnológica
- » Acreditación: 6 ECTS
- » Horario: a tu ritmo
- » Exámenes: online

Acceso web: [www.techtitute.com/enfermeria/curso-universitario/cuidados-paliativos-paciente-oncologico-enfermeria](http://www.techtitute.com/enfermeria/curso-universitario/cuidados-paliativos-paciente-oncologico-enfermeria)



# Índice

01

Presentación

---

*pág. 4*

02

Objetivos

---

*pág. 8*

03

Dirección del curso

---

*pág. 12*

04

Estructura y contenido

---

*pág. 16*

05

Metodología

---

*pág. 20*

06

Titulación

---

*pág. 28*



# 01

# Presentación

Los cuidados paliativos en pacientes oncológicos han cobrado una relevancia crucial en el campo de la Enfermería, centrando su enfoque en mejorar la calidad de vida tanto de los pacientes como de sus familias. De hecho, esta profesión busca aliviar el sufrimiento mediante la prevención y el alivio del dolor y otros síntomas físicos, psicológicos y espirituales. Asimismo, los enfermeros desempeñan un papel clave en la administración de medicamentos para el control de síntomas, la prestación de apoyo emocional, así como la educación al paciente y su familia sobre el manejo de la enfermedad en casa. En este contexto, se ha desarrollado un programa totalmente online y adaptable, que emplea la innovadora metodología *Relearning*, pionera en TECH.





“

*Con este Curso Universitario 100% online, ahondarás en las complejidades del manejo del dolor y otros síntomas físicos y psicológicos, lo que te permitirá proporcionar una atención más compasiva y efectiva”*



Los cuidados paliativos en pacientes oncológicos se enfocan en mejorar la calidad de vida del paciente y de sus seres queridos, aliviando los síntomas físicos, emocionales y espirituales asociados con la enfermedad avanzada. En este sentido, los enfermeros de cuidados paliativos desempeñan un papel fundamental en el manejo del dolor, la gestión de síntomas complejos y el apoyo emocional.

Así nace este Curso Universitario, los egresados se sumergirán en la biología y la patología del Cáncer, comprendiendo cómo las células normales se transforman en células cancerosas y el impacto de estos cambios en el cuerpo humano. También se incluirá una exploración detallada de los mecanismos genéticos y moleculares que subyacen al desarrollo y la progresión del Cáncer, así como las últimas investigaciones y tratamientos disponibles.

Asimismo, se profundizará en cómo se organizan y operan los servicios de Oncología dentro de los sistemas de salud, y cómo los enfermeros se integran y colaboran con un equipo multidisciplinario para proporcionar atención de calidad. Además, se identificarán los roles y responsabilidades de cada miembro del equipo, incluyendo oncólogos, radioterapeutas, psicólogos y especialistas en cuidados paliativos.

Finalmente, se analizarán los distintos tipos de Cáncer, clasificados por aparatos y sistemas, permitiendo a los profesionales desarrollar una comprensión específica de cómo varían los síntomas y los tratamientos según el tipo y la localización de la enfermedad. Así, este conocimiento será crucial para implementar estrategias de manejo de síntomas y planes de cuidados paliativos efectivos, que respeten las particularidades de cada tipo de Cáncer y las necesidades individuales de los pacientes.

En esta situación, TECH ha lanzado un programa exhaustivo y totalmente online, diseñado para ser flexible y ajustarse a las necesidades particulares del alumnado, que solo requerirá de un dispositivo electrónico con conexión a internet para acceder a los recursos educativos. Además, integra la innovadora metodología *Relearning*, que se centra en la reiteración de conceptos clave para lograr una mejor y más orgánica asimilación del contenido.

Este **Curso Universitario en Cuidados Paliativos en Paciente Oncológico para Enfermería** contiene el programa científico más completo y actualizado del mercado.

Sus características más destacadas son:

- ♦ El desarrollo de casos prácticos presentados por expertos en Cuidados Paliativos en Paciente Oncológico para Enfermería
- ♦ Los contenidos gráficos, esquemáticos y eminentemente prácticos con los que está concebido recogen una información científica y práctica sobre aquellas disciplinas indispensables para el ejercicio profesional
- ♦ Los ejercicios prácticos donde realizar el proceso de autoevaluación para mejorar el aprendizaje
- ♦ Su especial hincapié en metodologías innovadoras
- ♦ Las lecciones teóricas, preguntas al experto, foros de discusión de temas controvertidos y trabajos de reflexión individual
- ♦ La disponibilidad de acceso a los contenidos desde cualquier dispositivo fijo o portátil con conexión a internet



*Potenciarás tus capacidades de comunicación con pacientes y familiares, fundamental para el manejo emocional y la toma de decisiones compartida, a través de los mejores materiales didácticos”*



“

*Te sumergirás en el funcionamiento de los servicios de Oncología, brindándote una visión clara de los procesos y protocolos involucrados en la atención del paciente oncológico. ¡Inscríbete ya!”*

El programa incluye en su cuadro docente a profesionales del sector que vierten en esta capacitación la experiencia de su trabajo, además de reconocidos especialistas de sociedades de referencia y universidades de prestigio.

Su contenido multimedia, elaborado con la última tecnología educativa, permitirá al profesional un aprendizaje situado y contextual, es decir, un entorno simulado que proporcionará una capacitación inmersiva programada para entrenarse ante situaciones reales.

El diseño de este programa se centra en el Aprendizaje Basado en Problemas, mediante el cual el profesional deberá tratar de resolver las distintas situaciones de práctica profesional que se le planteen a lo largo del curso académico. Para ello, contará con la ayuda de un novedoso sistema de vídeo interactivo realizado por reconocidos expertos.

*Abordarás los distintos tipos de Cáncer por aparatos y sistemas, con un enfoque detallado sobre las características clínicas, el pronóstico y las opciones de tratamiento específicas para cada uno.*

*Adquirirás una comprensión profunda de los aspectos biológicos, epidemiológicos y clínicos del Cáncer, lo que te permitirá abordar esta enfermedad de manera integral.*





# 02 Objetivos

El principal objetivo de este Curso Universitario será capacitar a los profesionales de la salud para proporcionar una atención compasiva y especializada, que mejore la calidad de vida de los pacientes con Cáncer en etapas avanzadas. Así, se profundizará en el conocimiento del cáncer como enfermedad compleja, entender el funcionamiento interdisciplinario de los servicios de oncología y reconocer las particularidades de los distintos tipos de cáncer según los aparatos y sistemas afectados.





“

*Fortalecer tu papel como enfermero en los equipos de cuidados paliativos, facilitando una mejor coordinación del cuidado y una respuesta eficaz a las necesidades físicas, emocionales y espirituales del paciente oncológico”*





## Objetivos generales

---

- ♦ Disponer de una sólida comprensión sobre los fundamentos y modelos de atención en cuidados paliativos, así como aspectos como la epidemiología o fisiopatología de las enfermedades crónicas
- ♦ Potenciar habilidades clínicas para la evaluación integral de los pacientes, incluyendo el manejo de síntomas complejos y el abordaje del sufrimiento total
- ♦ Adoptar un enfoque de atención individualizado y centrado tanto en las preferencias como valores de los usuarios, respetando su autonomía en todas las etapas de la patología
- ♦ Obtener habilidades de comunicación empática y efectiva, tanto con los individuos afectados como con sus familias
- ♦ Aplicar conocimientos de nutrición específica para mejorar los pronósticos y reducir complicaciones en pacientes con enfermedades avanzadas
- ♦ Mantenerse al corriente de las innovaciones en materias como técnicas diagnósticas y terapéuticas más relevantes para el seguimiento de los pacientes paliativos







### Objetivos específicos

---

- ♦ Conocer el Cáncer como entidad patológica
- ♦ Entender el funcionamiento de los servicios de Oncología
- ♦ Conocer los distintos tipos de Cáncer por aparatos y sistemas



*Te equiparás con destrezas avanzadas en la gestión del dolor, el manejo de síntomas, la comunicación efectiva y el apoyo emocional, asegurando una atención integral y centrada en el paciente y sus familiares”*



# 03

## Dirección del curso

Los docentes son profesionales altamente cualificados y experimentados en el campo de la oncología y los cuidados paliativos. De hecho, su experiencia clínica directa y participación en investigaciones actuales enriquecerán la titulación, proporcionando a los egresados una perspectiva real y actualizada del manejo de pacientes oncológicos en situaciones complejas. Además, la diversidad de sus especializaciones garantizará una capacitación integral, enfocada tanto en los aspectos técnicos como en los humanísticos del cuidado paliativo.





“

*El equipo docente está compuesto por profesionales reconocidos, expertos en manejo del dolor, con una profunda dedicación a la enseñanza y a la mejora de las prácticas en cuidados paliativos”*



## Dirección



### Dr. Lafuente Sanchis, Manuel Pablo

- ♦ Jefe del Servicio de Hospitalización a Domicilio y Cuidados Paliativos en el Hospital Universitario de La Ribera, Valencia
- ♦ Especialista en Medicina Familiar y Comunitaria en el Hospital Virgen de los Lirios de Alcoy
- ♦ Instructor en Simulación Clínica en la Universidad Católica de Murcia
- ♦ Docente Universitario en Estudios de Enfermería
- ♦ Experto Universitario en Cuidados Paliativos por la Universidad Internacional de la Rioja
- ♦ Experto Universitario en Docencia Universitaria por la Universidad Católica de Valencia
- ♦ Licenciado en Medicina y Cirugía por la Universidad de Valencia
- ♦ Miembro de: Sociedad Española de Hospitalización a Domicilio y Sociedad Española de Simulación Clínica

## Profesores

### Dr. Martín Marco, Antonio

- ♦ Especialista en Medicina Interna en el Hospital Arnau de Vilanova, Valencia
- ♦ Médico Adjunto en la Unidad de Hospitalización a Domicilio y Cuidados Paliativos
- ♦ Responsable Docente e Investigador en Unidad de Cuidados Paliativos
- ♦ Máster en Atención Médica Urgente
- ♦ Máster en Medicina y Cirugía de Urgencia
- ♦ Licenciado en Medicina y Cirugía por la Universidad de Zaragoza
- ♦ Miembro de: Sociedad Española de Oncología Médica y Sociedad Española de Medicina Interna







04

# Estructura y contenido

Este programa universitario incluirá módulos sobre la biología y patología del Cáncer, con un enfoque particular en cómo diferentes tipos afectan a los sistemas corporales y cómo esto influye en las estrategias de tratamiento y cuidado. También se analizarán las mejores prácticas en la gestión del dolor y otros síntomas debilitantes, técnicas de comunicación efectiva para apoyar tanto a pacientes como a familias, y estrategias para el manejo emocional y psicosocial. Además, el curso se enfocará en la ética de los cuidados paliativos, la toma de decisiones en situaciones complejas y la importancia de un enfoque multidisciplinar.





“

*Obtendrás una comprensión profunda del Cáncer como entidad patológica, explorando su etiología, manifestaciones clínicas y tratamientos disponibles, a través de una amplia biblioteca de recursos multimedia”*



## Módulo 1. Cuidados Paliativos en Paciente Oncológico

- 1.1. Biología y epidemiología del Cáncer
  - 1.1.1. Epidemiología
  - 1.1.2. Factores genéticos y ambientales
  - 1.1.3. Evolución con los años
  - 1.1.4. Cronificación del Cáncer
- 1.2. Oncología médica
  - 1.2.1. Desarrollo de la especialidad
  - 1.2.2. Organización
  - 1.2.3. Expectativas de futuro
- 1.3. Tratamientos anticancerosos
  - 1.3.1. Quimioterapia
  - 1.3.2. Radioterapia
  - 1.3.3. Inmunoterapia
- 1.4. Síndromes relacionados con el Cáncer
  - 1.4.1. Hipercalcemia
  - 1.4.2. Síndrome de vena cava
  - 1.4.3. Complicaciones orales
  - 1.4.4. Síndromes paraneoplásicos
  - 1.4.5. Trastornos de la coagulación
- 1.5. Cáncer área respiratoria
  - 1.5.1. Tipos más frecuentes
  - 1.5.2. Tratamientos
  - 1.5.3. Complicaciones frecuentes
- 1.6. Cáncer ORL
  - 1.6.1. Tipos más frecuentes
  - 1.6.2. Tratamientos
  - 1.6.3. Complicaciones frecuentes





- 1.7. Cáncer genitourinario y mama
  - 1.7.1. Tipos más frecuentes
  - 1.7.2. Tratamientos
  - 1.7.3. Complicaciones frecuentes
- 1.8. Cáncer digestivo
  - 1.8.1. Tipos más frecuentes
  - 1.8.2. Tratamientos
  - 1.8.3. Complicaciones frecuentes
- 1.9. Cáncer neurológico
  - 1.9.1. Tipos más frecuentes
  - 1.9.2. Tratamientos
  - 1.9.3. Complicaciones frecuentes
- 1.10. Cáncer hematológico
  - 1.10.1. Tipos más frecuentes
  - 1.10.2. Tratamientos
  - 1.10.3. Complicaciones frecuentes

“Este el Curso Universitario te ofrecerá una capacitación integral para proporcionar cuidados compasivos y especializados que mejoren la calidad de vida de los pacientes oncológicos en situaciones avanzadas”



# 05 Metodología

Este programa de capacitación ofrece una forma diferente de aprender. Nuestra metodología se desarrolla a través de un modo de aprendizaje de forma cíclica: ***el Relearning***.

Este sistema de enseñanza es utilizado, por ejemplo, en las facultades de medicina más prestigiosas del mundo y se ha considerado uno de los más eficaces por publicaciones de gran relevancia como el ***New England Journal of Medicine***.





“

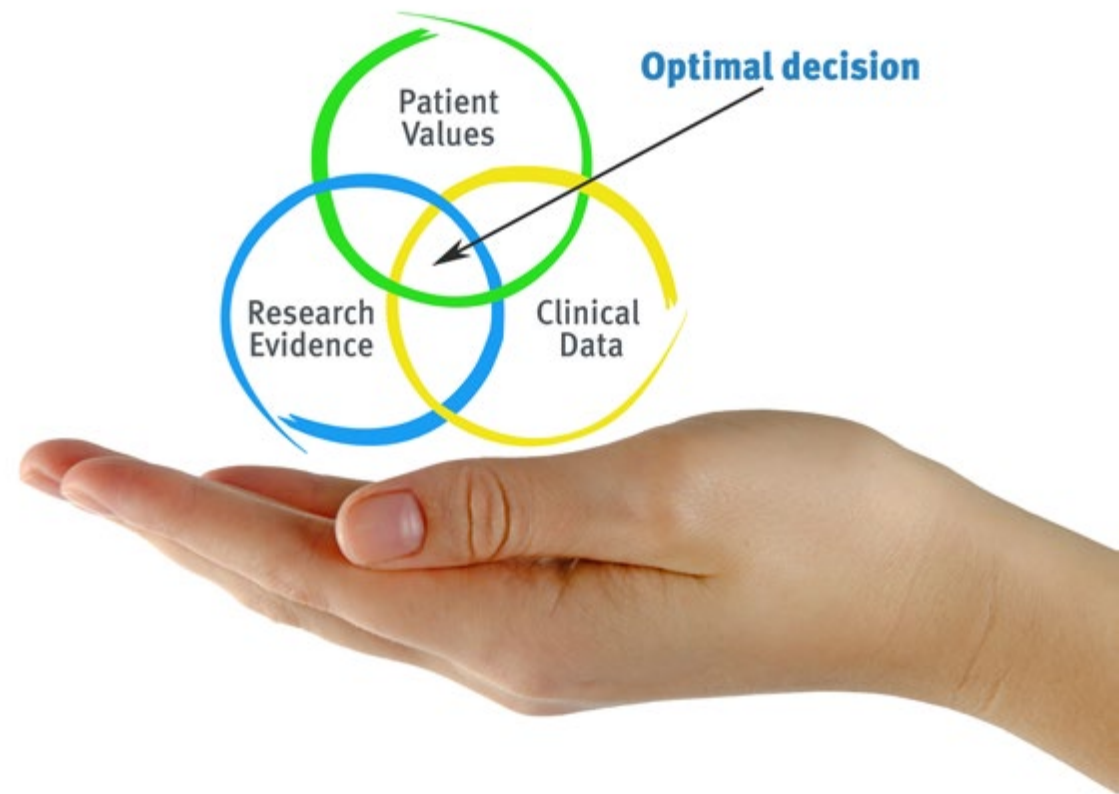
*Descubre el Relearning, un sistema que abandona el aprendizaje lineal convencional para llevarte a través de sistemas cíclicos de enseñanza: una forma de aprender que ha demostrado su enorme eficacia, especialmente en las materias que requieren memorización”*



## En TECH Nursing School empleamos el Método del Caso

Ante una determinada situación concreta, ¿qué debería hacer un profesional? A lo largo del programa, los estudiantes se enfrentarán a múltiples casos clínicos simulados, basados en pacientes reales en los que deberán investigar, establecer hipótesis y, finalmente, resolver la situación. Existe abundante evidencia científica sobre la eficacia del método. Los enfermeros aprenden mejor, más rápido y de manera más sostenible en el tiempo.

*Con TECH los enfermeros experimentan una forma de aprender que está moviendo los cimientos de las universidades tradicionales de todo el mundo.*



Según el Dr. Gérvas, el caso clínico es la presentación comentada de un paciente, o grupo de pacientes, que se convierte en «caso», en un ejemplo o modelo que ilustra algún componente clínico peculiar, bien por su poder docente, bien por su singularidad o rareza. Es esencial que el caso se apoye en la vida profesional actual, intentando recrear los condicionantes reales en la práctica profesional de la enfermería.



“

*¿Sabías que este método fue desarrollado en 1912, en Harvard, para los estudiantes de Derecho? El método del caso consistía en presentarles situaciones complejas reales para que tomaran decisiones y justificasen cómo resolverlas. En 1924 se estableció como método estándar de enseñanza en Harvard”*

#### La eficacia del método se justifica con cuatro logros fundamentales:

1. Los enfermeros que siguen este método no solo consiguen la asimilación de conceptos, sino un desarrollo de su capacidad mental, mediante ejercicios de evaluación de situaciones reales y aplicación de conocimientos.
2. El aprendizaje se concreta de una manera sólida en capacidades prácticas que permiten al profesional de la enfermería una mejor integración del conocimiento en el ámbito hospitalario o de atención primaria.
3. Se consigue una asimilación más sencilla y eficiente de las ideas y conceptos, gracias al planteamiento de situaciones que han surgido de la realidad.
4. La sensación de eficiencia del esfuerzo invertido se convierte en un estímulo muy importante para el alumnado, que se traduce en un interés mayor en los aprendizajes y un incremento del tiempo dedicado a trabajar en el curso.





## Relearning Methodology

TECH aúna de forma eficaz la metodología del Estudio de Caso con un sistema de aprendizaje 100% online basado en la reiteración, que combina 8 elementos didácticos diferentes en cada lección.

Potenciamos el Estudio de Caso con el mejor método de enseñanza 100% online: el Relearning.

*El enfermero(a) aprenderá mediante casos reales y resolución de situaciones complejas en entornos simulados de aprendizaje. Estos simulacros están desarrollados a partir de software de última generación que permiten facilitar el aprendizaje inmersivo.*





Situado a la vanguardia pedagógica mundial, el método Relearning ha conseguido mejorar los niveles de satisfacción global de los profesionales que finalizan sus estudios, con respecto a los indicadores de calidad de la mejor universidad online en habla hispana (Universidad de Columbia).

Con esta metodología se han capacitado más de 175.000 enfermeros con un éxito sin precedentes en todas las especialidades con independencia de la carga práctica.

Nuestra metodología pedagógica está desarrollada en un entorno de máxima exigencia, con un alumnado universitario de un perfil socioeconómico alto y una media de edad de 43,5 años.

*El Relearning te permitirá aprender con menos esfuerzo y más rendimiento, implicándote más en tu especialización, desarrollando el espíritu crítico, la defensa de argumentos y el contraste de opiniones: una ecuación directa al éxito.*

En nuestro programa, el aprendizaje no es un proceso lineal, sino que sucede en espiral (aprender, desaprender, olvidar y reaprender). Por eso, se combinan cada uno de estos elementos de forma concéntrica.

La puntuación global que obtiene el sistema de aprendizaje de TECH es de 8.01, con arreglo a los más altos estándares internacionales.





Este programa ofrece los mejores materiales educativos, preparados a conciencia para los profesionales:



#### Material de estudio

Todos los contenidos didácticos son creados por los especialistas que van a impartir el programa universitario, específicamente para él, de manera que el desarrollo didáctico sea realmente específico y concreto.

Estos contenidos son aplicados después al formato audiovisual, para crear el método de trabajo online de TECH. Todo ello, con las técnicas más novedosas que ofrecen piezas de gran calidad en todos y cada uno los materiales que se ponen a disposición del alumno.



#### Técnicas y procedimientos de enfermería en vídeo

TECH acerca al alumno las técnicas más novedosas, los últimos avances educativos y al primer plano de la actualidad en técnicas de enfermería. Todo esto, en primera persona, con el máximo rigor, explicado y detallado para contribuir a la asimilación y comprensión del estudiante. Y lo mejor de todo, puedes verlos las veces que quieras.



#### Resúmenes interactivos

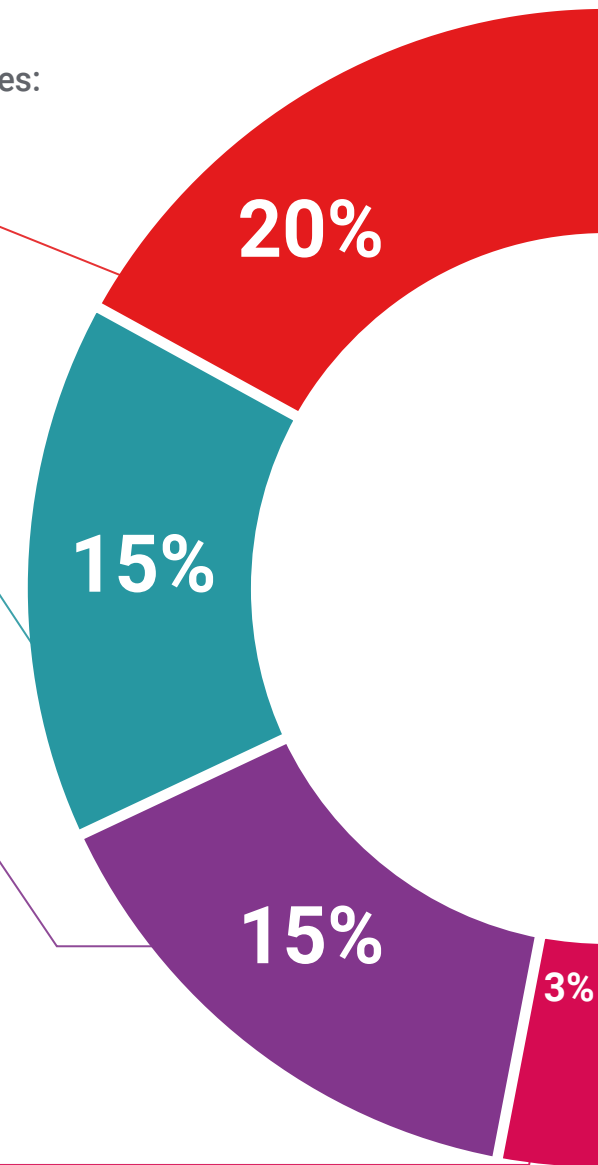
El equipo de TECH presenta los contenidos de manera atractiva y dinámica en píldoras multimedia que incluyen audios, vídeos, imágenes, esquemas y mapas conceptuales con el fin de afianzar el conocimiento.

Este exclusivo sistema educativo para la presentación de contenidos multimedia fue premiado por Microsoft como "Caso de éxito en Europa".

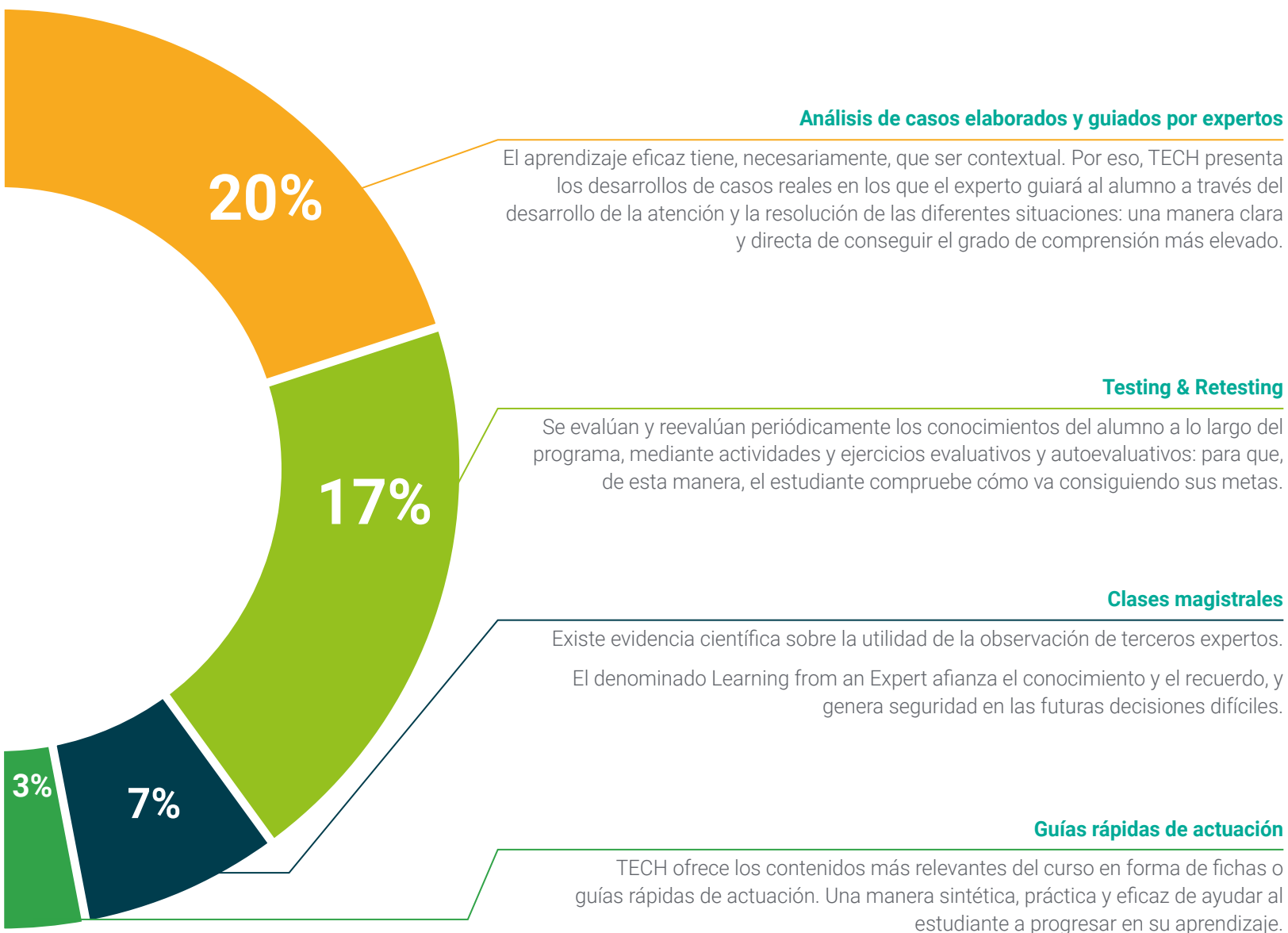


#### Lecturas complementarias

Artículos recientes, documentos de consenso y guías internacionales, entre otros. En la biblioteca virtual de TECH el estudiante tendrá acceso a todo lo que necesita para completar su capacitación.









# 06 Titulación

Este programa en Cuidados Paliativos en Paciente Oncológico para Enfermería garantiza, además de la capacitación más rigurosa y actualizada, el acceso a un título de Curso Universitario expedido por TECH Universidad Tecnológica.





“

*Supera con éxito este programa y recibe tu titulación universitaria sin desplazamientos ni farragosos trámites”*



Este programa te permitirá obtener el título de **Curso Universitario en Cuidados Paliativos en Paciente Oncológico para Enfermería** emitido por TECH Universidad Tecnológica.

TECH Universidad Tecnológica, es una Universidad española oficial, que forma parte del Espacio Europeo de Educación Superior (EEES). Con un enfoque centrado en la excelencia académica y la calidad universitaria a través de la tecnología.

Este título propio contribuye de forma relevante al desarrollo de la educación continua y actualización del profesional, garantizándole la adquisición de las competencias en su área de conocimiento y aportándole un alto valor curricular universitario a su formación. Es 100% válido en todas las Oposiciones, Carrera Profesional y Bolsas de Trabajo de cualquier Comunidad Autónoma española.

Además, el riguroso sistema de garantía de calidad de TECH asegura que cada título otorgado cumpla con los más altos estándares académicos, brindándole al egresado la confianza y la credibilidad que necesita para destacarse en su carrera profesional.

Título: **Curso Universitario en Cuidados Paliativos en Paciente Oncológico para Enfermería**

Modalidad: **online**

Duración: **6 semanas**

Acreditación: **6 ECTS**







**Curso Universitario**  
Cuidados Paliativos en  
Paciente Oncológico  
para Enfermería

- » Modalidad: online
- » Duración: 6 semanas
- » Titulación: TECH Universidad Tecnológica
- » Acreditación: 6 ECTS
- » Horario: a tu ritmo
- » Exámenes: online



# Curso Universitario

## Cuidados Paliativos en Paciente Oncológico para Enfermería

