

Capacitación Práctica

Puerperio para Enfermería





tech universidad
ULAC

Capacitación Práctica
Puerperio para Enfermería

Índice

01

Introducción

pág. 4

02

¿Por qué cursar esta
Capacitación Práctica?

pág. 6

03

Objetivos

pág. 8

04

Planificación
de la enseñanza

pág. 10

05

¿Dónde puedo hacer la
Capacitación Práctica?

pág. 12

06

Condiciones generales

pág. 16

07

Titulación

pág. 18

01 Introducción

Los avances científicos de los últimos años han mejorado significativamente la atención postparto, reducido la mortalidad materna y mejorado el cuidado del recién nacido. Aunque los enfermeros juegan un papel fundamental para su implementación, pocas veces esos profesionales consiguen estar al día sobre las innovaciones y sus aplicaciones prácticas. Este se debe a que la mayoría de los programas educativos a su disposición no se ajustan a sus necesidades de aprendizaje práctico, rápido y flexible. Por eso, TECH ha conformado un programa 100% presencial, intensivo e inmersivo, de 3 semanas de duración. Durante esta titulación, los egresados adquirirán nuevas habilidades en jornadas de lunes a viernes hasta completar 120 horas de aprendizaje. Así, conseguirán las mejores competencias para desempeñarse con excelencia en el campo del Puerperio.



Actualiza tu praxis profesional en Enfermería con TECH e incorpora las últimas tendencias en el control de la Hipertensión y la Diabetes gestacional”





El campo del Puerperio ha experimentado importantes avances científicos en los últimos años, lo que ha mejorado significativamente la atención postparto, reducido la mortalidad materna y mejorado el cuidado del recién nacido. Los enfermeros juegan un papel fundamental en la implementación de esas innovaciones, y por ello es importante que estén actualizados sobre las últimas técnicas y protocolos de atención. Sin embargo, en el mercado educativo imperan los programas con una excesiva carga teórica que dejan de lado las aplicaciones prácticas que requieren estos nuevos recursos.

Con el objetivo de poner al día a esos profesionales, TECH ha desarrollado el programa de Capacitación Práctica en Puerperio para Enfermería. La titulación tiene una duración de 3 semanas y se distribuye en jornadas intensivas de 8 horas, de lunes a viernes. A lo largo de ese período, el enfermero se pondrá al día sobre los últimos protocolos sobre lactancia materna, la supervisión de los neonatos y la identificación temprana de complicaciones en el posparto. Igualmente, desarrollará competencias para enfrentar situaciones donde la salud emocional de la madre se ve afectada tras el nacimiento de su hijo.

Por otro lado, la titulación, que se desarrolla de manera 100% presencial e inmersiva, pone al alcance de cada egresado a un tutor adjunto. Esta figura académica se encargará de dar supervisión a todos sus progresos e insertar tareas dinámicas, complejas dentro del ejercicio profesional. Asimismo, podrán intercambiar con otros expertos de la institución elegida. Por demás, todos esos centros cuentan con prestigio internacional dados sus recursos tecnológicos de primer nivel y su excelente plantilla de especialistas.

02

¿Por qué cursar esta Capacitación Práctica?

Esta Capacitación Práctica es la mejor opción educativa para los enfermeros que desean mantenerse al día sobre los avances en el ámbito del Puerperio y desarrollar habilidades prácticas para su ejercicio profesional. El programa se enfoca en los temas más innovadores de este sector sanitario donde resaltan la atención temprana a complicaciones del posparto. Todo ello por medio de una estancia 100% presencial e intensiva donde los egresados participarán de las dinámicas asistenciales de un hospital de primera línea por 3 semanas. Para ese proceso académico, contarán con la guía personalizada de un tutor adjunto de gran prestigio.



Esta Capacitación Práctica en Puerperio para Enfermería ofrece una estancia 100% presencial, enfocada en los temas innovadores de este sector”

1. Actualizarse a partir de la última tecnología disponible

En los últimos años, las tecnologías de monitorización fetal han avanzado considerablemente y permiten detectar y prevenir daños en el feto de manera cada vez más temprana. Asimismo, la telemedicina también ha irrumpido en el campo del Puerperio, permitiendo a los enfermeros sostener una supervisión continua de la madre y el estado del bebé. Todos esos recursos estarán a tu alcance a través de esta excelente Capacitación Práctica.

2. Profundizar a partir de la experiencia de los mejores especialistas

Esta titulación permite a los enfermeros actualizarse junto a expertos de distinguida trayectoria profesional en el campo del Puerperio. Además, tendrán la oportunidad de trabajar con un tutor adjunto que designará tareas complejas y actividades para perfeccionar el proceso de aprendizaje. Todo esto de manera práctica y presencial.

3. Adentrarse en entornos clínicos de primera

Para esta titulación, TECH ha reunido instituciones de referencia donde se agrupan grandes expertos y las mejores tecnologías que apoyan al proceso del Puerperio y su ejercicio desde el sector de la Enfermería. De esa manera, el profesional podrá comprobar la factibilidad de los más actuales protocolos de trabajo en esa área exigente, rigurosa y exhaustiva.



4. Llevar lo adquirido a la práctica diaria desde el primer momento

En un mercado académico donde abundan los programas pedagógicos centrados en el aprendizaje teórico, TECH aporta un nuevo modelo de aprendizaje. Basado en una estancia presencial, intensiva y 100% práctica, el enfermero adquirirá nuevas competencias a partir de la atención directa de casos reales, durante 3 semanas y bajo la supervisión de los mejores expertos.

5. Expandir las fronteras del conocimiento

TECH ofrece las posibilidades de realizar esta Capacitación Práctica en diferentes latitudes geográficas gracias a su amplia red de contactos y convenios profesionales. De esa manera, el profesional podrá elegir la institución que más se ajuste a su ubicación y necesidades de aprendizaje. Esta opción, única en su tipo, es una ventaja indiscutible de la mayor universidad online del mundo.



Tendrás una inmersión práctica total en el centro que tú mismo elijas”

03

Objetivos

El objetivo de esta Capacitación Práctica es proporcionar a los enfermeros las habilidades y conocimientos necesarios para brindar una atención postparto de calidad. A través de una metodología 100% práctica, los participantes aprenderán a aplicar los últimos protocolos y guías clínicas en situaciones reales, mejorando así su capacidad de brindar una atención personalizada y efectiva.



Objetivos generales

- ♦ Actualizar y ampliar los conocimientos de la matrona dentro del campo del Puerperio en el hospital, en el centro de salud y en el domicilio
- ♦ Obtener una visión integradora acerca de los cuidados que requiere la mujer y su/s hijo/s en la etapa del Puerperio
- ♦ Comprender la fase de Puerperio desde una visión global y biopsicosocial
- ♦ Facilitar la actuación de la matrona dedicada al cuidado de la mujer y del recién nacido en la fase de Puerperio





Objetivos específicos

- ♦ Ayudar a ofrecer unos cuidados puerperales de calidad basados en la evidencia científica
- ♦ Contribuir en la toma de decisiones de la matrona ante situaciones que se desvíen de la normalidad
- ♦ Disponer de herramientas para lograr un manejo multidisciplinar en el Puerperio
- ♦ Adquirir las competencias profesionales necesarias para ofrecer una práctica asistencial de calidad y actualizada
- ♦ Aplicar los conocimientos obtenidos a la hora de resolver problemas que puedan surgir en la práctica asistencial
- ♦ Ampliar el conocimiento sobre los cambios propios del Puerperio en sus diferentes etapas en el contexto de la fisiología
- ♦ Reconocer las desviaciones de la normalidad en el desarrollo del Puerperio para poder identificar las situaciones patológicas
- ♦ Conocer ampliamente los procedimientos de cribado del recién nacido
- ♦ Capacitar a los profesionales de Enfermería en la asistencia de la mujer y el recién nacido en el seguimiento del Puerperio domiciliario
- ♦ Demostrar la capacidad en la aplicación de los cuidados del profesional de Enfermería en los traumatismos perineales
- ♦ Identificar las situaciones que precisen derivar a la puérpera a otros profesionales
- ♦ Actualizar los conocimientos en relación a las complicaciones a corto y largo plazo de los traumatismos del periné
- ♦ Optimizar los recursos a la hora de planificar las actividades que formarán parte del programa de salud
- ♦ Diseñar sesiones dirigidas a los padres en relación a los cuidados que deben prestar al recién nacido
- ♦ Aprender las técnicas para ofrecer un correcto apoyo en la lactancia materna a los bebés prematuros
- ♦ Perfeccionar el manejo de los principales motivos de consulta de los padres en la consulta del profesional de Enfermería sobre problemas del recién nacido

04

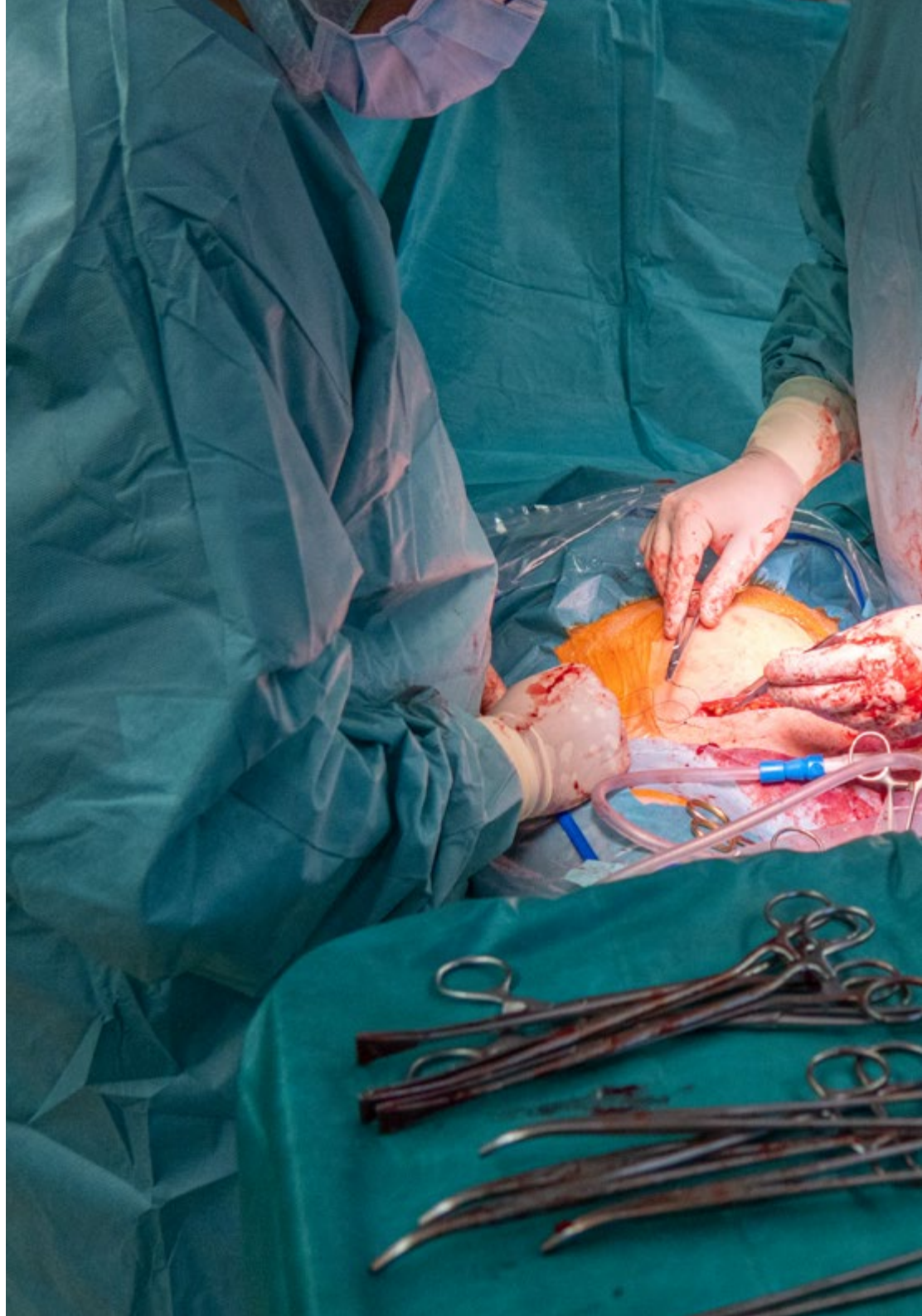
Planificación de la enseñanza

Esta Capacitación Práctica desarrolla una estancia intensiva en centros hospitalarios de prestigio. El enfermero asistirá a ellas de lunes a viernes, en jornadas de 8 horas, por 3 semanas y, en esas instituciones, contarán con la guía especializada de un tutor adjunto. Esa figura académica insertará dinámicas profesionales complejas en la actividad práctica, facilitando así el desarrollo de las destrezas necesarias para aplicar procedimientos innovadores.

En esta propuesta de capacitación, de carácter completamente práctico, las actividades están dirigidas al desarrollo y perfeccionamiento de las competencias necesarias para la prestación de atención sanitaria en áreas y condiciones que requieren un alto nivel de cualificación, y que están orientadas a la capacitación específica para el ejercicio de la actividad, en un medio de seguridad para el paciente y un alto desempeño profesional.

La enseñanza práctica se realizará con el acompañamiento y guía de los profesores y demás compañeros de entrenamiento que faciliten el trabajo en equipo y la integración multidisciplinar como competencias transversales para la praxis médica (aprender a ser y aprender a relacionarse).

Los procedimientos descritos a continuación serán la base de la capacitación, y su realización estará sujeta a la disponibilidad propia del centro, a su actividad habitual y a su volumen de trabajo, siendo las actividades propuestas las siguientes:





| Módulo | Actividad Práctica |
|---|---|
| Nuevas Tecnologías en el Puerperio para Enfermería | Vigilar la frecuencia cardíaca del feto durante el parto mediante equipos de monitorización y proporcionando información en tiempo real |
| | Acceder a información sobre la madre y el bebé en tiempo real a través de recursos de las nuevas tecnologías de la comunicación y herramientas de telemedicina |
| | Manejar los extractores eléctricos y biberones especiales diseñados para imitar la succión natural del bebé haciendo más cómoda la lactancia para las pacientes |
| | Evaluar la recuperación postparto de las mujeres a partir de aplicaciones móviles de última generación |
| Últimas técnicas de Enfermería para la asistencia del parto | Dominar las técnicas de alivio del dolor donde se incluyen la administración de analgésicos, la aplicación de compresas calientes o frías, Acupuntura, Hipnosis y la relajación |
| | Evaluar la necesidad de uso de tecnologías para el parto asistido como fórceps y ventosas |
| | Identificar cualquier tipo de complicación que pueda surgir durante el parto, incluidas las hemorragias internas postpartos en la madre o la distocia del hombro en el bebé |
| | Valorar el estado de salud del bebé mediante la observación y métodos métricos |
| Pruebas de Enfermería tras el parto al recién nacido | Realizar el examen físico completo para determinar el peso, talla, perímetro cefálico, piel, ojos, oídos, sistema respiratorio, cardiovascular y nervioso del recién nacido |
| | Medir los niveles de bilirrubina del bebé para detectar ictericia |
| | Examinar los valores de azúcar en sangre en el bebé para detectar hipoglucemia |
| | Aplicar la prueba de otoemisiones acústicas para comprobar la audición de los recién nacidos |
| | Utilizar la prueba de reflexión pupilar para determinar la respuesta ocular del recién nacido a la luz |
| | Hacer la prueba del talón para descartar fibrosis quística entre otras enfermedades genéticas |
| | Comprobar la ausencia de enfermedades infecciosas en el recién nacido como hepatitis B y C mediante las pruebas específicas indicadas por el médico |
| Atención de Enfermería para la Madre durante y después del parto | Garantizar que la madre reciba los fluidos y medicamentos correctos mediante terapia intravenosa |
| | Asistir la administración de analgesia y anestesia epidural y controlar sus efectos secundarios |
| | Proporcionar apoyo emocional a la madre mediante técnicas de relajación, preparación para los cuidados del recién nacido y consejos sobre la lactancia |
| | Supervisar que la madre y el bebé estén en buen estado de salud, lo cual incluye visitas a domicilio y llamadas telefónicas |

05

¿Dónde puedo hacer la Capacitación Práctica?

Los centros de práctica clínica elegidos por TECH para esta titulación disponen de los recursos clínicos y asistenciales más innovadores para el correcto manejo del Puerperio por parte del personal de Enfermería. Esas instalaciones hospitalarias de primer nivel también cuentan con equipos profesionales de prestigio que ayudarán al egresado en todo momento a ponerse al día sobre las principales innovaciones de este ámbito.



Inscríbete en este programa de TECH y podrás insertarte de manera dinámica en las labores de Enfermería de una entidad hospitalaria de renombre internacional”





El alumno podrá cursar esta capacitación en los siguientes centros:



Enfermería

Hospital Maternidad HM Belén

País: España
Ciudad: La Coruña

Dirección: R. Filantropía, 3, 15011, A Coruña

Red de clínicas, hospitales y centros especializados privados distribuidos por toda la geografía española

Capacitaciones prácticas relacionadas:
-Actualización en Reproducción Asistida
-MBA en Dirección de Hospitales y Servicios de Salud



Enfermería

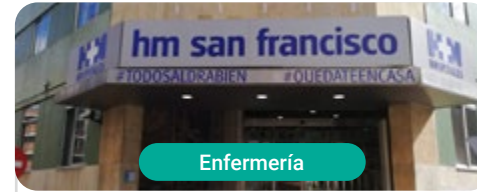
Hospital HM Rosaleda

País: España
Ciudad: La Coruña

Dirección: Rúa de Santiago León de Caracas, 1, 15701, Santiago de Compostela, A Coruña

Red de clínicas, hospitales y centros especializados privados distribuidos por toda la geografía española

Capacitaciones prácticas relacionadas:
-Trasplante Capilar
-Ortodoncia y Ortopedia Dentofacial



Enfermería

Hospital HM San Francisco

País: España
Ciudad: León

Dirección: C. Marqueses de San Isidro, 11, 24004, León

Red de clínicas, hospitales y centros especializados privados distribuidos por toda la geografía española

Capacitaciones prácticas relacionadas:
-Actualización en Anestesiología y Reanimación
-Enfermería en el Servicio de Traumatología



Enfermería

Hospital HM Regla

País: España
Ciudad: León

Dirección: Calle Cardenal Landázuri, 2, 24003, León

Red de clínicas, hospitales y centros especializados privados distribuidos por toda la geografía española

Capacitaciones prácticas relacionadas:
-Actualización de Tratamientos Psiquiátricos en Pacientes Menores



Enfermería

Hospital HM Nou Delfos

País: España
Ciudad: Barcelona

Dirección: Avinguda de Vallcarca, 151, 08023, Barcelona

Red de clínicas, hospitales y centros especializados privados distribuidos por toda la geografía española

Capacitaciones prácticas relacionadas:
-Medicina Estética
-Nutrición Clínica en Medicina



Enfermería

Hospital HM Madrid

País: España
Ciudad: Madrid

Dirección: Pl. del Conde del Valle de Súchil, 16, 28015, Madrid

Red de clínicas, hospitales y centros especializados privados distribuidos por toda la geografía española

Capacitaciones prácticas relacionadas:
-Análisis Clínicos
-Anestesiología y Reanimación



Enfermería

Hospital HM Montepíncipe

País: España
Ciudad: Madrid

Dirección: Av. de Montepíncipe, 25, 28660, Boadilla del Monte, Madrid

Red de clínicas, hospitales y centros especializados privados distribuidos por toda la geografía española

Capacitaciones prácticas relacionadas:
-Ortopedia Infantil
-Medicina Estética



Enfermería

Hospital HM Torrelodones

País: España
Ciudad: Madrid

Dirección: Av. Castillo Olivares, s/n, 28250, Torrelodones, Madrid

Red de clínicas, hospitales y centros especializados privados distribuidos por toda la geografía española

Capacitaciones prácticas relacionadas:
-Anestesiología y Reanimación
-Pediatría Hospitalaria



Enfermería

Hospital HM Sanchinarro

| | |
|--------|--------|
| País | Ciudad |
| España | Madrid |

Dirección: Calle de Oña, 10, 28050, Madrid

Red de clínicas, hospitales y centros especializados privados distribuidos por toda la geografía española

Capacitaciones prácticas relacionadas:

- Anestesiología y Reanimación
- Medicina del Sueño



Enfermería

Hospital HM Nuevo Belén

| | |
|--------|--------|
| País | Ciudad |
| España | Madrid |

Dirección: Calle José Silva, 7, 28043, Madrid

Red de clínicas, hospitales y centros especializados privados distribuidos por toda la geografía española

Capacitaciones prácticas relacionadas:

- Cirugía General y del Aparato Digestivo
- Nutrición Clínica en Medicina



Enfermería

Hospital HM Puerta del Sur

| | |
|--------|--------|
| País | Ciudad |
| España | Madrid |

Dirección: Av. Carlos V, 70, 28938, Móstoles, Madrid

Red de clínicas, hospitales y centros especializados privados distribuidos por toda la geografía española

Capacitaciones prácticas relacionadas:

- Urgencias Pediátricas
- Oftalmología Clínica



Enfermería

Policlínico HM Cruz Verde

| | |
|--------|--------|
| País | Ciudad |
| España | Madrid |

Dirección: Plaza de la Cruz Verde, 1-3, 28807, Alcalá de Henares, Madrid

Red de clínicas, hospitales y centros especializados privados distribuidos por toda la geografía española

Capacitaciones prácticas relacionadas:

- Podología Clínica Avanzada
- Técnicas Ópticas y Optometría Clínica



Enfermería

Policlínico HM Distrito Telefónica

| | |
|--------|--------|
| País | Ciudad |
| España | Madrid |

Dirección: Ronda de la Comunicación, 28050, Madrid

Red de clínicas, hospitales y centros especializados privados distribuidos por toda la geografía española

Capacitaciones prácticas relacionadas:

- Tecnologías Ópticas y Optometría Clínica
- Cirugía General y del Aparato Digestivo



Enfermería

Policlínico HM Gabinete Velázquez

| | |
|--------|--------|
| País | Ciudad |
| España | Madrid |

Dirección: C. de Jorge Juan, 19, 1º 28001, 28001, Madrid

Red de clínicas, hospitales y centros especializados privados distribuidos por toda la geografía española

Capacitaciones prácticas relacionadas:

- Nutrición Clínica en Medicina
- Cirugía Plástica Estética



Enfermería

Policlínico HM La Paloma

| | |
|--------|--------|
| País | Ciudad |
| España | Madrid |

Dirección: Calle Hilados, 9, 28850, Torrejón de Ardoz, Madrid

Red de clínicas, hospitales y centros especializados privados distribuidos por toda la geografía española

Capacitaciones prácticas relacionadas:

- Enfermería de Quirófano Avanzada
- Ortodoncia y Ortopedia Dentofacial



Enfermería

Policlínico HM Las Tablas

| | |
|--------|--------|
| País | Ciudad |
| España | Madrid |

Dirección: C. de la Sierra de Atapuerca, 5, 28050, Madrid

Red de clínicas, hospitales y centros especializados privados distribuidos por toda la geografía española

Capacitaciones prácticas relacionadas:

- Enfermería en el Servicio de Traumatología
- Diagnóstico en Fisioterapia



Enfermería

Policlínico HM Moraleja

País: España
Ciudad: Madrid

Dirección: P.º de Alcobendas, 10, 28109, Alcobendas, Madrid

Red de clínicas, hospitales y centros especializados privados distribuidos por toda la geografía española

Capacitaciones prácticas relacionadas:

-Medicina Rehabilitadora en el Abordaje del Daño Cerebral Adquirido



Enfermería

Policlínico HM Sanchinarro

País: España
Ciudad: Madrid

Dirección: Av. de Manoteras, 10, 28050, Madrid

Red de clínicas, hospitales y centros especializados privados distribuidos por toda la geografía española

Capacitaciones prácticas relacionadas:

-Atención Ginecológica para Matronas
-Enfermería en el Servicio de Aparato Digestivo



Enfermería

Policlínico HM Rosaleda Lalín

País: España
Ciudad: Pontevedra

Dirección: Av. Buenos Aires, 102, 36500, Lalín, Pontevedra

Red de clínicas, hospitales y centros especializados privados distribuidos por toda la geografía española

Capacitaciones prácticas relacionadas:

-Avances en Hematología y Hemoterapia
-Fisioterapia Neurológica



Enfermería

Policlínico HM Imi Toledo

País: España
Ciudad: Toledo

Dirección: Av. de Irlanda, 21, 45005, Toledo

Red de clínicas, hospitales y centros especializados privados distribuidos por toda la geografía española

Capacitaciones prácticas relacionadas:

-Electroterapia en Medicina Rehabilitadora
-Trasplante Capilar

06

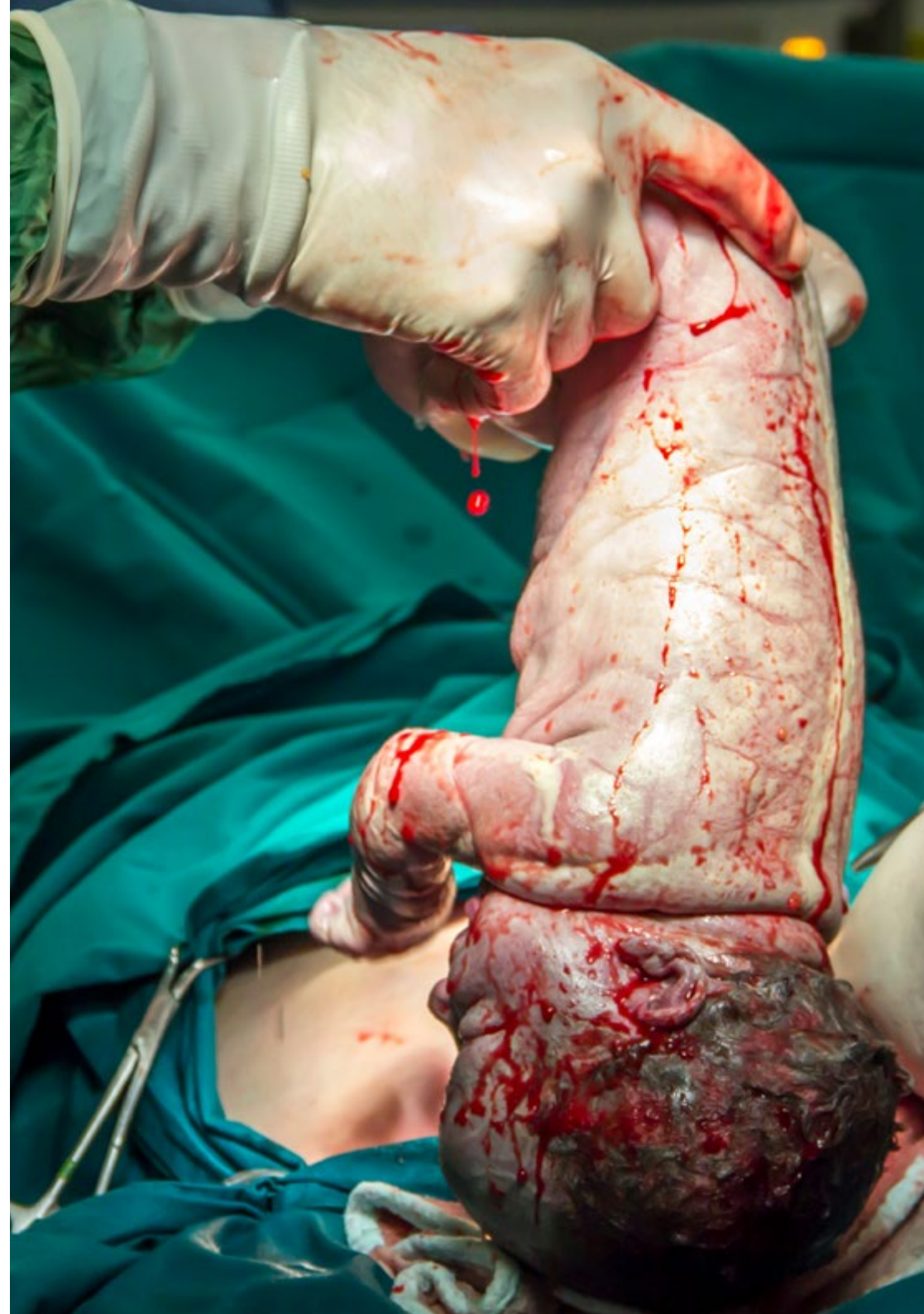
Condiciones generales

Seguro de responsabilidad civil

La máxima preocupación de esta institución es garantizar la seguridad tanto de los profesionales en prácticas como de los demás agentes colaboradores necesarios en los procesos de capacitación práctica en la empresa. Dentro de las medidas dedicadas a lograrlo, se encuentra la respuesta ante cualquier incidente que pudiera ocurrir durante todo el proceso de enseñanza-aprendizaje.

Para ello, esta entidad educativa se compromete a contratar un seguro de responsabilidad civil que cubra cualquier eventualidad que pudiera surgir durante el desarrollo de la estancia en el centro de prácticas.

Esta póliza de responsabilidad civil de los profesionales en prácticas tendrá coberturas amplias y quedará suscrita de forma previa al inicio del periodo de la capacitación práctica. De esta forma el profesional no tendrá que preocuparse en caso de tener que afrontar una situación inesperada y estará cubierto hasta que termine el programa práctico en el centro.



Condiciones Generales de la Capacitación Práctica

Las condiciones generales del acuerdo de prácticas para el programa serán las siguientes:

1. TUTORÍA: durante la Capacitación Práctica el alumno tendrá asignados dos tutores que le acompañarán durante todo el proceso, resolviendo las dudas y cuestiones que pudieran surgir. Por un lado, habrá un tutor profesional perteneciente al centro de prácticas que tendrá como fin orientar y apoyar al alumno en todo momento. Por otro lado, también tendrá asignado un tutor académico, cuya misión será la de coordinar y ayudar al alumno durante todo el proceso resolviendo dudas y facilitando todo aquello que pudiera necesitar. De este modo, el profesional estará acompañado en todo momento y podrá consultar las dudas que le surjan, tanto de índole práctica como académica.

2. DURACIÓN: el programa de prácticas tendrá una duración de tres semanas continuadas de formación práctica, distribuidas en jornadas de 8 horas y cinco días a la semana. Los días de asistencia y el horario serán responsabilidad del centro, informando al profesional debidamente y de forma previa, con suficiente tiempo de antelación para favorecer su organización.

3. INASISTENCIA: en caso de no presentarse el día del inicio de la Capacitación Práctica, el alumno perderá el derecho a la misma sin posibilidad de reembolso o cambio de fechas. La ausencia durante más de dos días a las prácticas sin causa justificada/médica, supondrá la renuncia de las prácticas y, por tanto, su finalización automática. Cualquier problema que aparezca durante el transcurso de la estancia se tendrá que informar debidamente y de forma urgente al tutor académico.

4. CERTIFICACIÓN: el alumno que supere la Capacitación Práctica recibirá un certificado que le acreditará la estancia en el centro en cuestión.

5. RELACIÓN LABORAL: la Capacitación Práctica no constituirá una relación laboral de ningún tipo.

6. ESTUDIOS PREVIOS: algunos centros podrán requerir certificado de estudios previos para la realización de la Capacitación Práctica. En estos casos, será necesario presentarlo al departamento de prácticas de TECH para que se pueda confirmar la asignación del centro elegido.

7. NO INCLUYE: la Capacitación Práctica no incluirá ningún elemento no descrito en las presentes condiciones. Por tanto, no incluye alojamiento, transporte hasta la ciudad donde se realicen las prácticas, visados o cualquier otra prestación no descrita.

No obstante, el alumno podrá consultar con su tutor académico cualquier duda o recomendación al respecto. Este le brindará toda la información que fuera necesaria para facilitarle los trámites.

07 Titulación

El programa de **Capacitación Práctica en Puerperio para Enfermería** es el más completo del panorama académico actual. A su egreso, el estudiante recibirá un diploma universitario emitido por TECH Global University, y otro por la Universidad Latinoamericana y del Caribe.

Estos títulos de formación permanente y actualización profesional de TECH Global University y Universidad Latinoamericana y del Caribe garantizan la adquisición de competencias en el área de conocimiento, otorgando un alto valor curricular al estudiante que supere las evaluaciones y acredite el programa tras cursarlo en su totalidad.

Este doble reconocimiento, de dos destacadas instituciones universitarias, suponen una doble recompensa a una formación integral y de calidad, asegurando que el estudiante obtenga una certificación reconocida tanto a nivel nacional como internacional. Este mérito académico le posicionará como un profesional altamente capacitado y preparado para enfrentar los retos y demandas en su área profesional.

Título: **Capacitación Práctica en Puerperio para Enfermería**

Duración: **3 semanas**

Asistencia: **de lunes a viernes, turnos de 8 horas consecutivas**

Créditos: **4 ECTS**





Capacitación Práctica
Puerperio para Enfermería

Capacitación Práctica

Puerperio para Enfermería

