

# Capacitación Práctica

## Enfermería en el Servicio de Ginecología





**tech** corporación universitaria  
UNIMETA

**Capacitación Práctica**  
Enfermería en el Servicio  
de Ginecología

# Índice

01

Introducción

---

*pág. 4*

02

¿Por qué cursar esta  
Capacitación Práctica?

---

*pág. 6*

03

Objetivos

---

*pág. 8*

04

Planificación  
de la enseñanza

---

*pág. 10*

05

¿Dónde puedo hacer la  
Capacitación Práctica?

---

*pág. 12*

06

Condiciones generales

---

*pág. 18*

07

Titulación

---

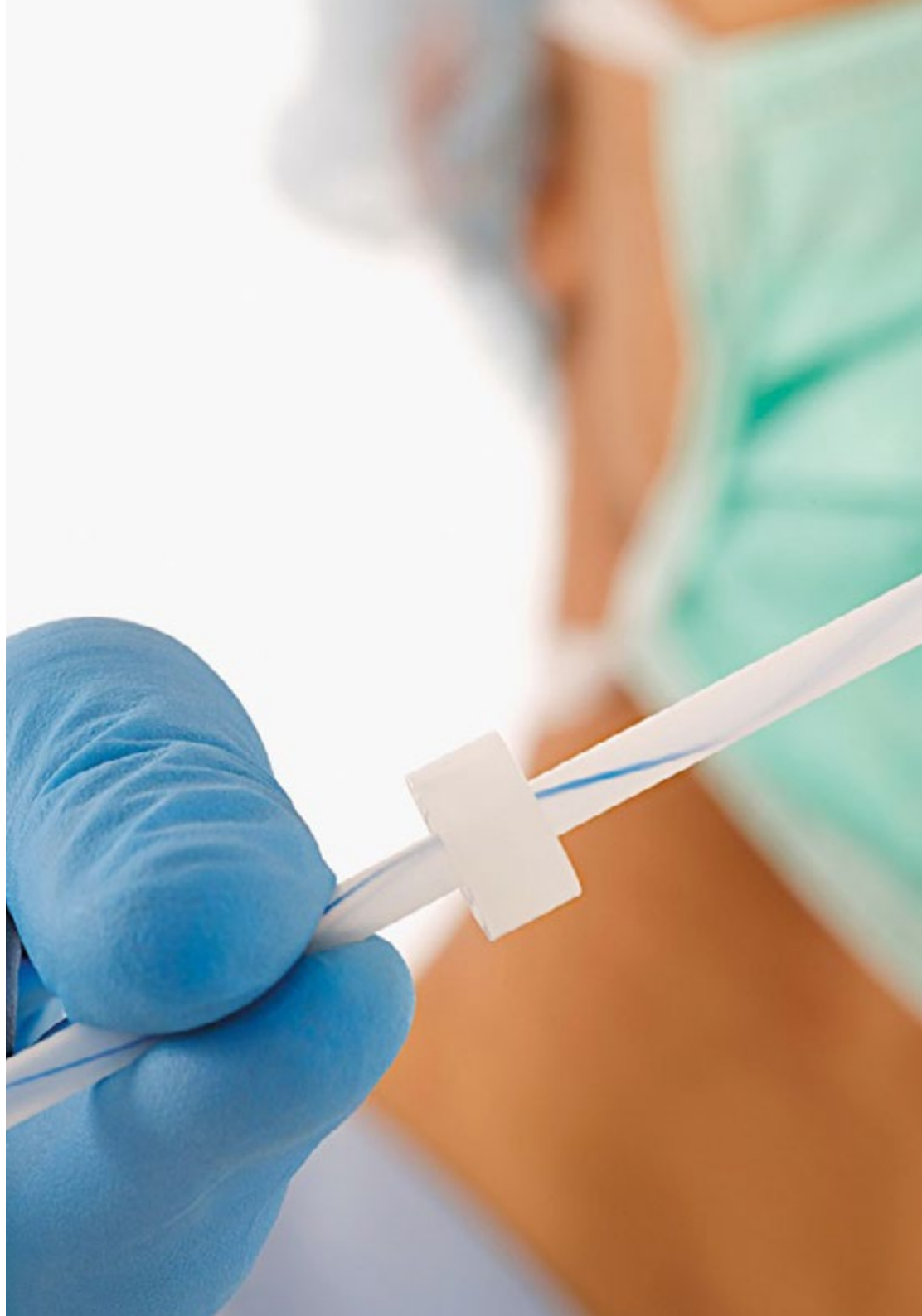
*pág. 20*

# 01 Introducción

El área de la Ginecología es una de las más demandadas en lo referido al ámbito clínico, principalmente por el amplio abanico de servicios que ofrece para la promoción de la salud de la mujer y la prevención de enfermedades. También se trata de un contexto en el que, por cuestiones de efectividad y eficiencia, se han realizado innumerables avances, gracias a los cuales, profesionales como los de la Enfermería, pueden llevar a cabo un abordaje cada vez más especializado, seguro y exhaustivo de los numerosos casos que acuden a sus consultas diariamente. Y con el fin de que puedan actualizar su praxis in situ, TECH pone a su disposición un programa eminentemente práctico con el que tendrán la oportunidad de formar parte de un equipo ginecológico del máximo nivel durante 120 horas en un centro clínico de prestigio internacional.



*Disfruta de una estancia intensiva de 3 semanas en un centro de prestigio y actualízate en los últimos procedimientos clínicos de la Ginecología en Enfermería para crecer profesionalmente”*





Los factores que pueden provocar una enfermedad relacionada con la fisiología ginecológica son diversos. Por esa razón, cada año, desde el ámbito de la salud se hace especial hincapié en la importancia de la consulta preventiva, la cual se ha convertido en una baza significativa para combatir, por ejemplo, el Cáncer de Mama o el de Útero, dos de los más mortales en todo el mundo. Por cuestiones como esta, el enfermero, como agente protagonista en la atención ginecológica, debe de estar al día de las novedades de este entorno, con el fin de poder ofrecer, siempre, un servicio acorde a la vanguardia de la Medicina moderna.

Y para ello, puede contar con este completísimo y exhaustivo programa que TECH ha elaborado de manera exclusiva. Se trata de una Capacitación Práctica en Enfermería en el Servicio de Ginecología, cuyo objetivo es cubrir el espacio de actualización que demandan los profesionales interesados en esta área, buscando la utilidad en la práctica clínica habitual e incentivando la investigación de alto nivel en los aspectos tratados. Por ello, esta experiencia intensiva de 3 semanas pretender servir de puesta al día para los enfermeros que quieren atender con criterios de rigor científico y máximo nivel profesional las necesidades de salud de las mujeres.

Así se trata de dar respuesta a la necesidad creciente que suponen los nuevos retos que impone una sociedad cambiante y cada vez más exigente, puesto que de esta manera se pretende concienciar de la importancia de incorporar nuevos valores, nuevos sistemas de trabajo y nuevas áreas de actuación en la profesión. Una necesidad social donde las mujeres demandan una atención especializada y específica en el campo de la salud ginecológica. Por ello, es imprescindible que el profesional de enfermería pueda responder adecuadamente a dichas necesidades para incrementar la atención ginecológica y profesional a la mujer, algo en lo que, sin lugar a dudas, trabajará con esta Capacitación Práctica.

# 02

## ¿Por qué cursar esta Capacitación Práctica?

TECH es pionera en todo el sector académico por la oferta de titulaciones como esta Capacitación Práctica en Enfermería en el Servicio de Ginecología. Gracias al curso de este tipo de programas, el egresado puede aplicar sus conocimientos y conocer al detalle el día a día de una clínica precursora de las más novedosas estrategias relacionadas con el abordaje diagnóstico y terapéutico de los distintos casos que se pueden presentar en la consulta especializada en la atención a la mujer.



*Un programa eminentemente práctico con el que abordarás las novedades de la pubertad y el climaterio para una atención más específica en función al estado de la paciente”*

### 1. Actualizarse a partir de la última tecnología disponible

Cualquier egresado que elija esta Capacitación Práctica como herramienta para su actualización, contará con el acceso indiscutible a la aparatología clínica más sofisticada, compleja y vanguardista. De esta manera, podrá ahondar en su uso, así como en la casuística a tener en cuenta a la hora de emplearlas en el manejo de las pacientes en función a su patología y a su estado fisiológico.

### 2. Profundizar a partir de la experiencia de los mejores especialistas

Al enfermero se le asignará un tutor de prácticas, el cual lo acompañará durante todo el periodo de estancia en el centro clínico. Este profesional compartirá con el alumno su experiencia, así como sus estrategias para el manejo más efectivo de los distintos casos que puedan presentarse en la consulta ginecológica.

### 3. Adentrarse en entornos clínicos de primera

TECH garantiza la participación activa de los egresados en la totalidad de casos que reciba durante su estancia práctica, gracias a lo cual podrá trabajar en el perfeccionamiento de sus competencias a través del abordaje protagonista de las distintas casuísticas. Así, podrá ampliar sus habilidades en el manejo de los distintos contextos ginecológicos, desarrollando, además, una habilidad específica para la comunicación asertiva y empática en entornos complejos.





#### 4. Llevar lo adquirido a la práctica diaria desde el primer momento

La estancia práctica garantizará al egresado una actualización real de los procedimientos que se están llevando a cabo en este momento en la actividad enfermera ginecológica. Así, todo en lo que ahonde con esta experiencia le servirá para aplicarlo a posteriori en cualquier lugar, permitiéndole ampliar, además, sus estrategias de intervención para adaptarlas al contexto en el que desarrolle su praxis.

#### 5. Expandir las fronteras del conocimiento

El elenco de clínicas que forman parte del catálogo de estancias de TECH ocupan diferentes lugares en el mapa, dándole la oportunidad al egresado de formar parte de una experiencia en la que se involucrará junto a un equipo multidisciplinar de carácter internacional y cuya ubicación traspasa sus fronteras. Así, puede obtener una visión diferente de la profesión enfermera, poniéndose al día, además, de las novedades del resto del mundo.



*Tendrás una inmersión práctica total en el centro que tú mismo elijas”*

# 03

## Objetivos

El objetivo general de este programa de Capacitación Práctica en Enfermería en el Servicio de Ginecología es lograr que el profesional actualice los procedimientos diagnósticos y terapéuticos de dicha especialidad de un modo exclusivamente práctico, mediante una estancia hospitalaria diseñada con rigor clínico y académico, de la mano de reconocidos profesionales, en un centro hospitalario de máxima calidad científica y de innovación tecnológica. Gracias a esta Capacitación Práctica, el profesional podrá perfeccionar y elevar sus competencias en la atención enfermera gracias al abordaje de las principales diferentes intervenciones.



### Objetivos generales

---

- ♦ Promover estrategias de trabajo basadas en el abordaje integral del paciente como modelo de referencia en la consecución de la excelencia asistencial
- ♦ Favorecer la adquisición de habilidades y destrezas técnicas mediante un sistema audiovisual potente con posibilidad de desarrollo a través capacitación específica
- ♦ Incentivar el estímulo profesional mediante la capacitación continuada y la investigación







## Objetivos específicos

---

- ♦ Ponerse al día de los fundamentos y principios de la anatomía y fisiología del aparato sexual femenino y masculino
  - ♦ Entender la endocrinología reproductiva
  - ♦ Conocer el desarrollo de la diferenciación del sexo
  - ♦ Adquirir conocimientos sobre el ciclo ovárico y uterino
  - ♦ Conocer la fisiología masculina
  - ♦ Conocer la regulación neurohormonal de la función reproductiva
  - ♦ Actualizar conocimientos sobre la pubertad
  - ♦ Comprender el proceso fisiológico del climaterio
  - ♦ Favorecer la fisiología de la sexualidad
  - ♦ Conocer conceptos relacionados con los síntomas menstruales
  - ♦ Actualizar conocimientos sobre las exploraciones ginecológicas
  - ♦ Adquirir conocimientos sobre el proceso biológico de la reproducción y del ciclo sexual de la mujer y sus implicaciones psicológicas y sociales
  - ♦ Identificar las diversas patologías sobre la pubertad
  - ♦ Describir las diferentes alteraciones menstruales
  - ♦ Conocer las amenorreas hipotalámicas e hipofisarias
  - ♦ Describir las diversas hemorragias uterinas funcionales
  - ♦ Conocer las patologías y tratamientos durante el climaterio
  - ♦ Tratar los diversos problemas de infertilidad
  - ♦ Actualizar las diversas técnicas de reproducción asistida
- ♦ Adquirir conocimientos, habilidades y actitudes para prestar cuidados a la mujer y a su pareja, a lo largo del ciclo reproductivo
  - ♦ Conocer los diversos conceptos de anticoncepción
  - ♦ Clasificar los diversos métodos anticonceptivos
  - ♦ Conocer las infecciones de transmisión sexual
  - ♦ Actualizar conocimientos sobre aspectos epidemiológicos sobre las infecciones de transmisión sexual
  - ♦ Conocer los diversos tratamientos ante las infecciones de transmisión sexual
  - ♦ Actualizar conocimientos sobre educación sanitaria a poblaciones de riesgo
  - ♦ Conocer los diversos tipos de métodos de prevención primaria



*Conocerás las últimas herramientas en el ámbito ginecológico que podrás aplicar a tu práctica diaria”*

# 04

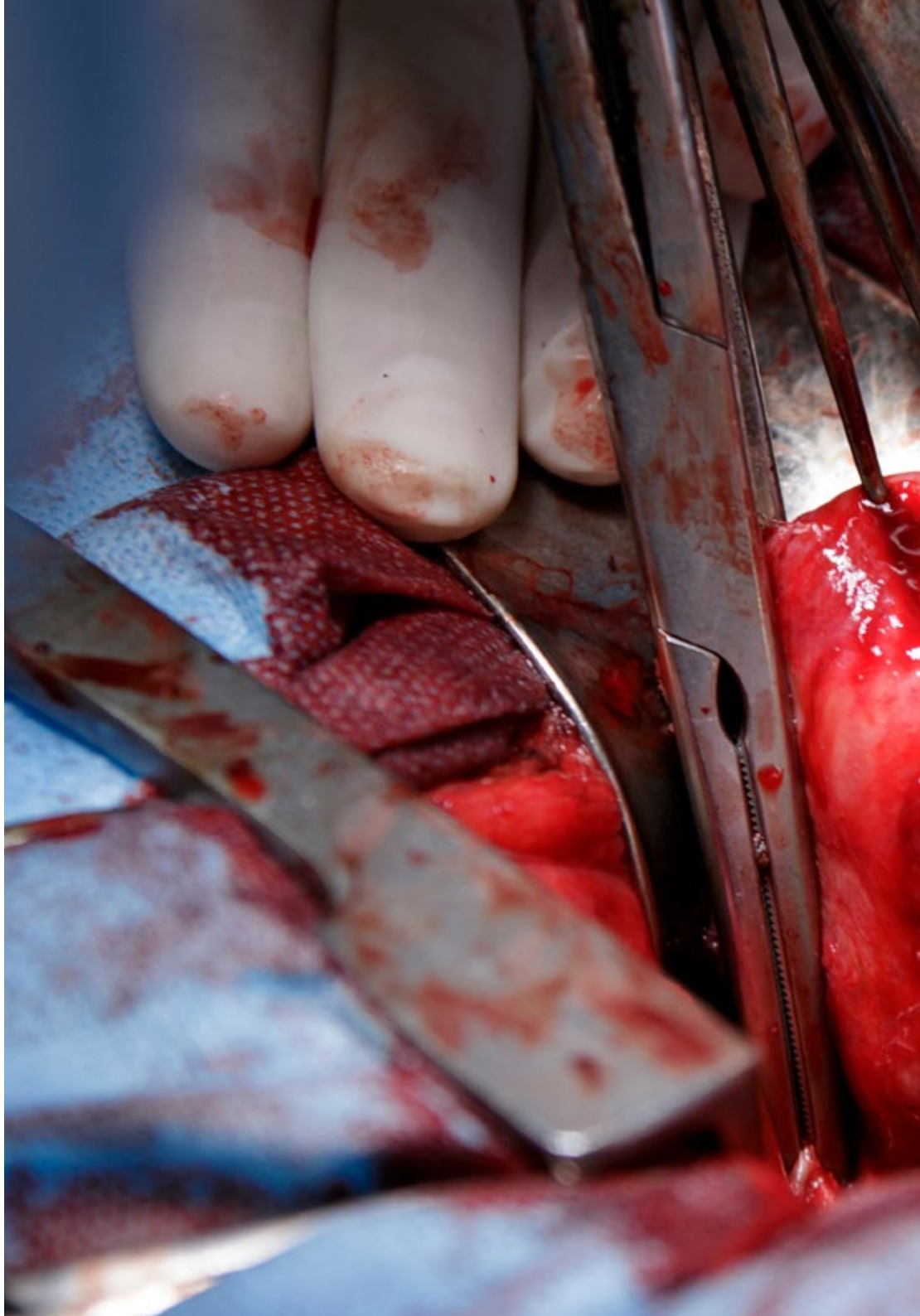
## Planificación de la enseñanza

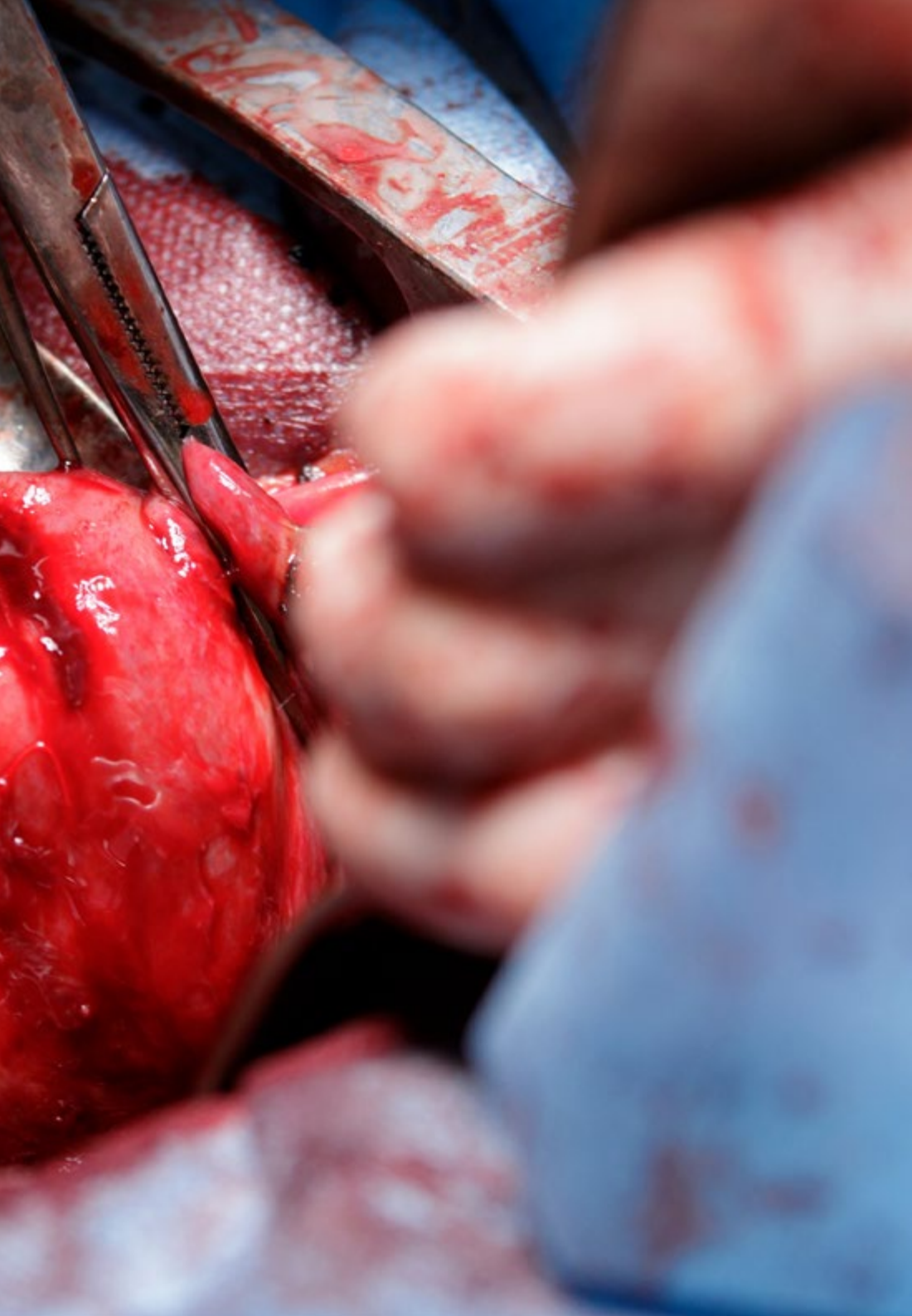
El periodo de capacitación práctica de este programa de Enfermería Ginecológica está conformado por una estancia práctica clínica en un centro de prestigio, de 3 semanas de duración, de lunes a viernes, con jornadas de 8 horas consecutivas de actualización práctica al lado de un especialista adjunto. Esta estancia permitirá ver pacientes reales al lado de un equipo de profesionales de referencia en el área de la Enfermería Ginecológica, aplicando los procedimientos diagnósticos más innovadores y planificando la terapéutica de última generación en cada patología.

En esta propuesta de capacitación, de carácter completamente práctica, las actividades están dirigidas al desarrollo y perfeccionamiento de las competencias necesarias para la prestación de atención sanitaria en áreas y condiciones que requieren un alto nivel de cualificación, y que están orientadas a la capacitación específica para el ejercicio de la actividad, en un medio de seguridad para el paciente y con un alto desempeño profesional.

La enseñanza práctica se realizará con el acompañamiento y guía de los profesores y demás compañeros de entrenamiento que faciliten el trabajo en equipo y la integración multidisciplinaria como competencias transversales para la praxis médica (aprender a ser y aprender a relacionarse).

Los procedimientos descritos a continuación serán la base de la capacitación, y su realización estará sujeta a la disponibilidad propia del centro, a su actividad habitual y a su volumen de trabajo, siendo las actividades propuestas las siguientes:





Módulo	Actividad
<b>Actualización en anatomía y fisiología de la mujer</b>	Debatir con los compañeros sobre la anatomía y fisiología ginecológica en sus diferentes etapas de vida en el hombre y mujer
	Identificar los síntomas de las ginecopatías, síntomas menstruales en las distintas pacientes
	Realizar las exploraciones complementarias ginecológicas
	Reconocer las patologías de la pubertad en los casos en los que se requiera
	Brindar cuidados de enfermería a pacientes con amenorreas uterinas
<b>Atención a la mujer con patología infecciosa y oncológica</b>	Reconocer las infecciones de transmisión sexual cuando acudan a la consulta
	Brindar cuidados de enfermería a pacientes con enfermedad pélvica inflamatoria
	Brindar cuidados de Enfermería a pacientes con infección por papilomavirus
	Realizar el diagnóstico precoz del cáncer de mama y ginecológico
	Participar del diagnóstico y tratamiento del cáncer de endometrio, vulva, de mama o del cuello uterino
<b>Actualización en la intervención enfermera en cirugía ginecológica</b>	Debatir sobre las intervenciones quirúrgicas ginecológicas cuando se lleven a cabo reuniones clínicas
	Participar en la cirugía endoscópica (laparoscopia), endoscópica (histeroscopia) y tubárica que tengan lugar durante la estancia
	Brindar cuidados de enfermería durante la anestesia en Ginecología
<b>Urgencias ginecológicas y obstétricas</b>	Establecer el enfoque actualizado en el diagnóstico y el tratamiento del dolor abdominal ginecológico
	Manejar los traumatismos y las heridas del aparato genital
	Brindar cuidados de enfermería en casos de agresiones sexuales
	Participar en el diagnóstico y en el tratamiento de los estados hipertensivos del embarazo o en las amenazas de parto pretérmino



# 05

## ¿Dónde puedo hacer la Capacitación Práctica?

Esta estancia presencial y especializada que TECH ofrece al enfermero se realiza en centros de atención sanitaria dedicados al ámbito ginecológico. Así, en estas instituciones tendrán acceso a los mejores equipamientos y expertos, quienes acompañarán al profesional de la enfermería que esté inscrito en este programa, y quienes pondrán a su disposición todos sus conocimientos. Los enfermeros matriculados tendrán, por tanto, acceso a casos reales de pacientes ginecológicos.



*Los mejores expertos te guían en esta estancia presencial y de índole práctica para que te actualices como enfermero especializado en el servicio de ginecología”*





El alumno podrá cursar esta capacitación en los siguientes centros:



Enfermería

### Centro Médico Villanueva de la Cañada

País: España Ciudad: Madrid

Dirección: C. Arquitecto Juan de Herrera, 2, 28691 Villanueva de la Cañada, Madrid

Centro médico con servicio en las principales especialidades clínicas y pruebas diagnósticas

**Capacitaciones prácticas relacionadas:**

- Nutrición Clínica en Pediatría
- Nutrición Clínica



Enfermería

### Policlínico HM Imi Toledo

País: España Ciudad: Toledo

Dirección: Av. de Irlanda, 21, 45005, Toledo

Red de clínicas, hospitales y centros especializados privados distribuidos por toda la geografía española

**Capacitaciones prácticas relacionadas:**

- Electroterapia en Medicina Rehabilitadora
- Trasplante Capilar



Enfermería

### Clínica Montesinos

País: España Ciudad: Valencia

Dirección: Calle del Duque de Calabria, 8, bajo izquierdo, 46005, Valencia

Centro sanitario especializado en la salud de la mujer

**Capacitaciones prácticas relacionadas:**

- Enfermería en Servicio de Ginecología
- Enfermería Obstétrica



Enfermería

### Clínica Gaias Santiago

País: España Ciudad: La Coruña

Dirección: Calle Pintor Xaime Quesada 4, 15702, Santiago

Centro médico multidisciplinar con asistencia en más de una decena de especialidades

**Capacitaciones prácticas relacionadas:**

- Enfermería en el Servicio de Ginecología
- Enfermería en el Servicio de Traumatología



Enfermería

### Clínica Gaias Vigo

País: España Ciudad: Pontevedra

Dirección: Calle Ballesta 8, 36202, Vigo

Centro médico multidisciplinar con asistencia en más de una decena de especialidades

**Capacitaciones prácticas relacionadas:**

- Enfermería en el Servicio de Ginecología
- Actualización en Técnicas Diagnósticas y Terapéuticas en Radiología



Enfermería

### Clínica Gaias Coruña

País: España Ciudad: La Coruña

Dirección: Calle Calvo Sotelo 17, 15004 A Coruña

Centro médico multidisciplinar con asistencia en más de una decena de especialidades

**Capacitaciones prácticas relacionadas:**

- Enfermería en el Servicio de Ginecología
- Actualización en Técnicas Diagnósticas y Terapéuticas en Radiología



Enfermería

### Clínica Gaias Ribeira

País: España Ciudad: La Coruña

Dirección: Avda. de la Coruña 52, 15960, Ribeira

Centro médico multidisciplinar con asistencia en más de una decena de especialidades

**Capacitaciones prácticas relacionadas:**

- Enfermería en el Servicio de Ginecología





Enfermería

### Clínica Gaias Lugo

País                      Ciudad  
España                      Lugo

Dirección: Calle Quiroga Ballesteros,  
27001, Lugo

Centro médico multidisciplinar  
con asistencia en más de una decena  
de especialidades

**Capacitaciones prácticas relacionadas:**  
-Enfermería en el Servicio de Ginecología  
-Enfermería en el Servicio de Traumatología



Enfermería

### Ginefiv Madrid

País                      Ciudad  
España                      Madrid

Dirección: C. José Silva, 18, 28043 Madrid

Centro médico especializado en fertilidad  
y promoción del embarazo

**Capacitaciones prácticas relacionadas:**  
-Enfermería en el Servicio de Ginecología  
-Enfermería en el Servicio de Reproducción Asistida



Enfermería

### Ginefiv Getafe

País                      Ciudad  
España                      Madrid

Dirección: C. Madrid, 83, 28902  
Getafe, Madrid

Centro médico especializado en fertilidad  
y promoción del embarazo

**Capacitaciones prácticas relacionadas:**  
-Enfermería en el Servicio de Reproducción Asistida  
-Enfermería en el Servicio de Ginecología



Enfermería

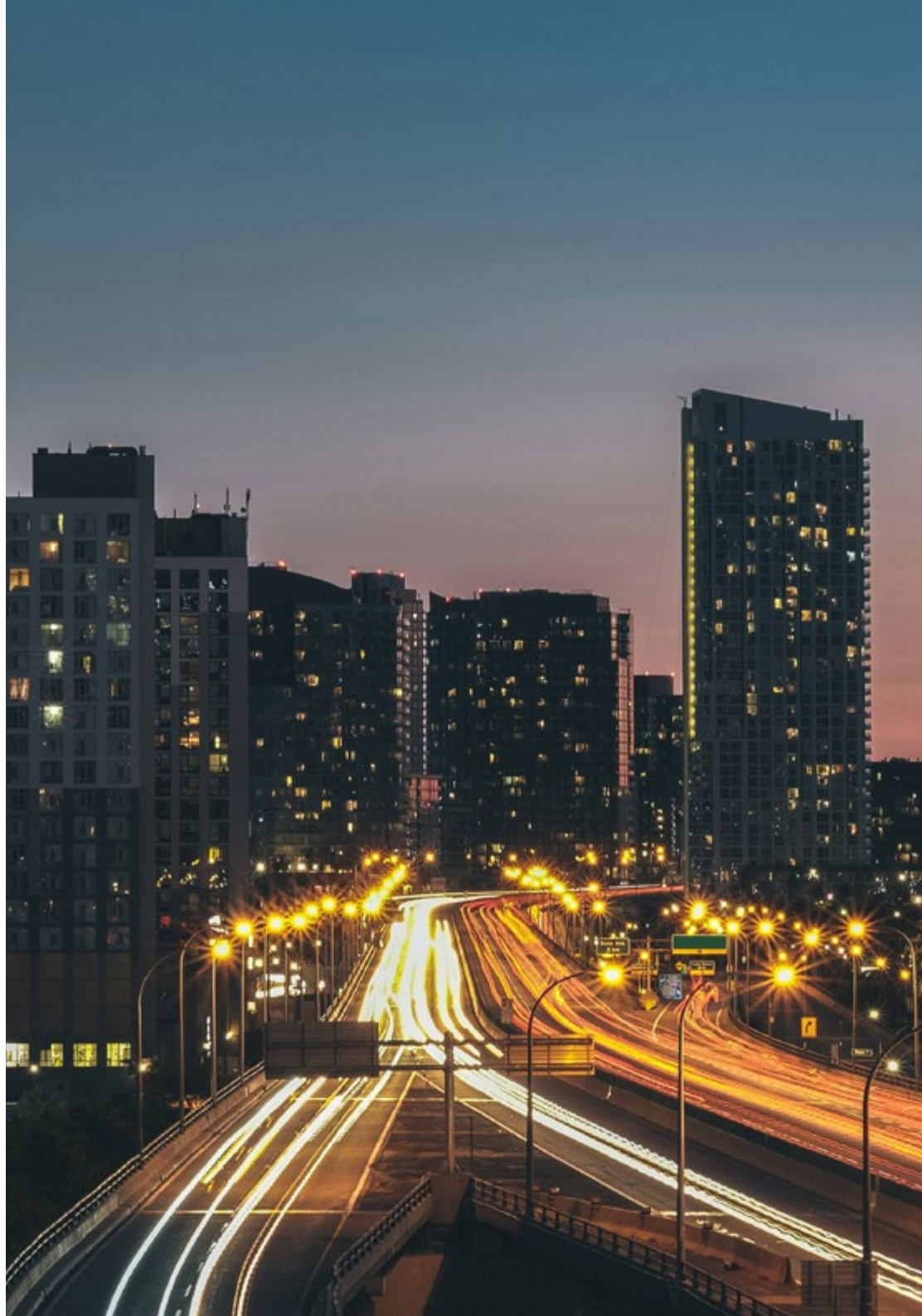
### Ginefiv San Sebastián de los Reyes

País                      Ciudad  
España                      Madrid

Dirección: Av. de España, 8, 28703  
San Sebastián de los Reyes, Madrid

Centro médico especializado en fertilidad  
y promoción del embarazo

**Capacitaciones prácticas relacionadas:**  
-Enfermería en el Servicio de Reproducción Asistida  
-Enfermería en el Servicio de Ginecología





Enfermería

### Hospital HM Modelo

País                      Ciudad  
España                    La Coruña

Dirección: Rúa Virrey Osorio, 30, 15011, A Coruña

Red de clínicas, hospitales y centros especializados privados distribuidos por toda la geografía española

**Capacitaciones prácticas relacionadas:**

- Anestesiología y Reanimación
- Cirugía de Columna Vertebral



Enfermería

### Hospital Maternidad HM Belén

País                      Ciudad  
España                    La Coruña

Dirección: R. Filantropía, 3, 15011, A Coruña

Red de clínicas, hospitales y centros especializados privados distribuidos por toda la geografía española

**Capacitaciones prácticas relacionadas:**

- Actualización en Reproducción Asistida
- MBA en Dirección de Hospitales y Servicios de Salud



Enfermería

### Hospital HM Rosaleda

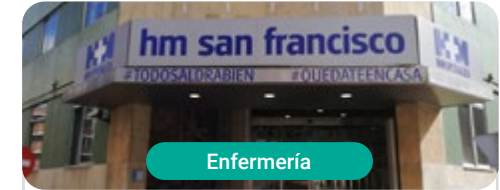
País                      Ciudad  
España                    La Coruña

Dirección: Rúa de Santiago León de Caracas, 1, 15701, Santiago de Compostela, A Coruña

Red de clínicas, hospitales y centros especializados privados distribuidos por toda la geografía española

**Capacitaciones prácticas relacionadas:**

- Trasplante Capilar
- Ortodoncia y Ortopedia Dentofacial



Enfermería

### Hospital HM San Francisco

País                      Ciudad  
España                    León

Dirección: C. Marqueses de San Isidro, 11, 24004, León

Red de clínicas, hospitales y centros especializados privados distribuidos por toda la geografía española

**Capacitaciones prácticas relacionadas:**

- Actualización en Anestesiología y Reanimación
- Enfermería en el Servicio de Traumatología



Enfermería

### Hospital HM Regla

País                      Ciudad  
España                    León

Dirección: Calle Cardenal Landázuri, 2, 24003, León

Red de clínicas, hospitales y centros especializados privados distribuidos por toda la geografía española

**Capacitaciones prácticas relacionadas:**

- Actualización de Tratamientos Psiquiátricos en Pacientes Menores



Enfermería

### Hospital HM Nou Delfos

País                      Ciudad  
España                    Barcelona

Dirección: Avinguda de Vallcarca, 151, 08023, Barcelona

Red de clínicas, hospitales y centros especializados privados distribuidos por toda la geografía española

**Capacitaciones prácticas relacionadas:**

- Medicina Estética
- Nutrición Clínica en Medicina



Enfermería

### Hospital HM Madrid

País                      Ciudad  
España                    Madrid

Dirección: Pl. del Conde del Valle de Súchil, 16, 28015, Madrid

Red de clínicas, hospitales y centros especializados privados distribuidos por toda la geografía española

**Capacitaciones prácticas relacionadas:**

- Análisis Clínicos
- Anestesiología y Reanimación



Enfermería

### Hospital HM Montepíncipe

País                      Ciudad  
España                    Madrid

Dirección: Av. de Montepíncipe, 25, 28660, Boadilla del Monte, Madrid

Red de clínicas, hospitales y centros especializados privados distribuidos por toda la geografía española

**Capacitaciones prácticas relacionadas:**

- Ortopedia Infantil
- Medicina Estética





Enfermería

### Hospital HM Torrelodones

País	Ciudad
España	Madrid

Dirección: Av. Castillo Olivares, s/n, 28250, Torrelodones, Madrid

Red de clínicas, hospitales y centros especializados privados distribuidos por toda la geografía española

**Capacitaciones prácticas relacionadas:**

- Anestesiología y Reanimación
- Pediatria Hospitalaria



Enfermería

### Hospital HM Sanchinarro

País	Ciudad
España	Madrid

Dirección: Calle de Oña, 10, 28050, Madrid

Red de clínicas, hospitales y centros especializados privados distribuidos por toda la geografía española

**Capacitaciones prácticas relacionadas:**

- Anestesiología y Reanimación
- Medicina del Sueño



Enfermería

### Hospital HM Nuevo Belén

País	Ciudad
España	Madrid

Dirección: Calle José Silva, 7, 28043, Madrid

Red de clínicas, hospitales y centros especializados privados distribuidos por toda la geografía española

**Capacitaciones prácticas relacionadas:**

- Cirugía General y del Aparato Digestivo
- Nutrición Clínica en Medicina



Enfermería

### Hospital HM Puerta del Sur

País	Ciudad
España	Madrid

Dirección: Av. Carlos V, 70, 28938, Móstoles, Madrid

Red de clínicas, hospitales y centros especializados privados distribuidos por toda la geografía española

**Capacitaciones prácticas relacionadas:**

- Urgencias Pediátricas
- Oftalmología Clínica



Enfermería

### Policlínico HM Cruz Verde

País	Ciudad
España	Madrid

Dirección: Plaza de la Cruz Verde, 1-3, 28807, Alcalá de Henares, Madrid

Red de clínicas, hospitales y centros especializados privados distribuidos por toda la geografía española

**Capacitaciones prácticas relacionadas:**

- Podología Clínica Avanzada
- Tecnologías Ópticas y Optometría Clínica



Enfermería

### Policlínico HM Distrito Telefónica

País	Ciudad
España	Madrid

Dirección: Ronda de la Comunicación, 28050, Madrid

Red de clínicas, hospitales y centros especializados privados distribuidos por toda la geografía española

**Capacitaciones prácticas relacionadas:**

- Tecnologías Ópticas y Optometría Clínica
- Cirugía General y del Aparato Digestivo



Enfermería

### Policlínico HM Gabinete Velázquez

País	Ciudad
España	Madrid

Dirección: C. de Jorge Juan, 19, 1º 28001, 28001, Madrid

Red de clínicas, hospitales y centros especializados privados distribuidos por toda la geografía española

**Capacitaciones prácticas relacionadas:**

- Nutrición Clínica en Medicina
- Cirugía Plástica Estética



Enfermería

### Policlínico HM La Paloma

País	Ciudad
España	Madrid

Dirección: Calle Hilados, 9, 28850, Torrejón de Ardoz, Madrid

Red de clínicas, hospitales y centros especializados privados distribuidos por toda la geografía española

**Capacitaciones prácticas relacionadas:**

- Enfermería de Quirófano Avanzada
- Ortodoncia y Ortopedia Dentofacial



Enfermería

### Policlínico HM Moraleja

País                      Ciudad  
España                    Madrid

Dirección: P.º de Alcobendas, 10, 28109, Alcobendas, Madrid

Red de clínicas, hospitales y centros especializados privados distribuidos por toda la geografía española

**Capacitaciones prácticas relacionadas:**

- Medicina Rehabilitadora en el Abordaje del Daño Cerebral Adquirido



Enfermería

### Policlínico HM Sanchinarro

País                      Ciudad  
España                    Madrid

Dirección: Av. de Manoteras, 10, 28050, Madrid

Red de clínicas, hospitales y centros especializados privados distribuidos por toda la geografía española

**Capacitaciones prácticas relacionadas:**

- Atención Ginecológica para Matronas
- Enfermería en el Servicio de Aparato Digestivo



Enfermería

### Policlínico HM Rosaleda Lalín

País                      Ciudad  
España                    Pontevedra

Dirección: Av. Buenos Aires, 102, 36500, Lalín, Pontevedra

Red de clínicas, hospitales y centros especializados privados distribuidos por toda la geografía española

**Capacitaciones prácticas relacionadas:**

- Avances en Hematología y Hemoterapia
- Fisioterapia Neurológica



Enfermería

### Policlínico HM Las Tablas

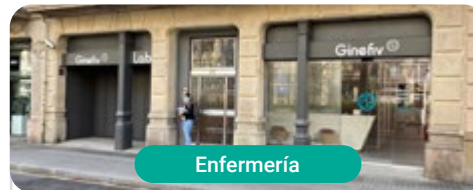
País                      Ciudad  
España                    Madrid

Dirección: C. de la Sierra de Atapuerca, 5, 28050, Madrid

Red de clínicas, hospitales y centros especializados privados distribuidos por toda la geografía española

**Capacitaciones prácticas relacionadas:**

- Enfermería en el Servicio de Traumatología
- Diagnóstico en Fisioterapia



Enfermería

### Ginefiv Barcelona

País                      Ciudad  
España                    Barcelona

Dirección: Gran Vía de les Corts Catalanes, 456, 08015 Barcelona

Centro médico especializado en fertilidad y promoción del embarazo

**Capacitaciones prácticas relacionadas:**

- Enfermería en el Servicio de Reproducción Asistida
- Enfermería en el Servicio de Ginecología



Enfermería

### Dra Bárbara Fernández del Bas

País                      Ciudad  
España                    Madrid

Dirección: C. de los Olivos, 4, Chamberí, 28003 Madrid

Dra Bárbara Fernández del Bas, ginecóloga especialista en sexología, ginecología integrativa, funcional y medicina

**Capacitaciones prácticas relacionadas:**

- Enfermería en el Servicio de Ginecología
- Enfermería en Medicina Integrativa

# 06

## Condiciones generales

### Seguro de responsabilidad civil

La máxima preocupación de esta institución es garantizar la seguridad tanto de los profesionales en prácticas como de los demás agentes colaboradores necesarios en los procesos de capacitación práctica en la empresa. Dentro de las medidas dedicadas a lograrlo, se encuentra la respuesta ante cualquier incidente que pudiera ocurrir durante todo el proceso de enseñanza-aprendizaje.

Para ello, esta entidad educativa se compromete a contratar un seguro de responsabilidad civil que cubra cualquier eventualidad que pudiera surgir durante el desarrollo de la estancia en el centro de prácticas.

Esta póliza de responsabilidad civil de los profesionales en prácticas tendrá coberturas amplias y quedará suscrita de forma previa al inicio del periodo de la capacitación práctica. De esta forma el profesional no tendrá que preocuparse en caso de tener que afrontar una situación inesperada y estará cubierto hasta que termine el programa práctico en el centro.





## Condiciones Generales de la Capacitación Práctica

Las condiciones generales del acuerdo de prácticas para el programa serán las siguientes:

**1. TUTORÍA:** durante la Capacitación Práctica el alumno tendrá asignados dos tutores que le acompañarán durante todo el proceso, resolviendo las dudas y cuestiones que pudieran surgir. Por un lado, habrá un tutor profesional perteneciente al centro de prácticas que tendrá como fin orientar y apoyar al alumno en todo momento. Por otro lado, también tendrá asignado un tutor académico, cuya misión será la de coordinar y ayudar al alumno durante todo el proceso resolviendo dudas y facilitando todo aquello que pudiera necesitar. De este modo, el profesional estará acompañado en todo momento y podrá consultar las dudas que le surjan, tanto de índole práctica como académica.

**2. DURACIÓN:** el programa de prácticas tendrá una duración de tres semanas continuadas de formación práctica, distribuidas en jornadas de 8 horas y cinco días a la semana. Los días de asistencia y el horario serán responsabilidad del centro, informando al profesional debidamente y de forma previa, con suficiente tiempo de antelación para favorecer su organización.

**3. INASISTENCIA:** en caso de no presentarse el día del inicio de la Capacitación Práctica, el alumno perderá el derecho a la misma sin posibilidad de reembolso o cambio de fechas. La ausencia durante más de dos días a las prácticas sin causa justificada/médica, supondrá la renuncia de las prácticas y, por tanto, su finalización automática. Cualquier problema que aparezca durante el transcurso de la estancia se tendrá que informar debidamente y de forma urgente al tutor académico.

**4. CERTIFICACIÓN:** el alumno que supere la Capacitación Práctica recibirá un certificado que le acreditará la estancia en el centro en cuestión.

**5. RELACIÓN LABORAL:** la Capacitación Práctica no constituirá una relación laboral de ningún tipo.

**6. ESTUDIOS PREVIOS:** algunos centros podrán requerir certificado de estudios previos para la realización de la Capacitación Práctica. En estos casos, será necesario presentarlo al departamento de prácticas de TECH para que se pueda confirmar la asignación del centro elegido.

**7. NO INCLUYE:** la Capacitación Práctica no incluirá ningún elemento no descrito en las presentes condiciones. Por tanto, no incluye alojamiento, transporte hasta la ciudad donde se realicen las prácticas, visados o cualquier otra prestación no descrita.

No obstante, el alumno podrá consultar con su tutor académico cualquier duda o recomendación al respecto. Este le brindará toda la información que fuera necesaria para facilitarle los trámites.

# 07 Titulación

El programa de **Capacitación Práctica en Enfermería en el Servicio de Ginecología** es el más completo del panorama académico actual. A su egreso, el estudiante recibirá un diploma universitario emitido por TECH Global University, y otro por la Corporación Universitaria del Meta.

Estos títulos de formación permanente y actualización profesional de TECH Global University y Corporación Universitaria del Meta garantizan la adquisición de competencias en el área de conocimiento, otorgando un alto valor curricular al estudiante que supere las evaluaciones y acredite el programa tras cursarlo en su totalidad.

Este doble reconocimiento, de dos destacadas instituciones universitarias, suponen una doble recompensa a una formación integral y de calidad, asegurando que el estudiante obtenga una certificación reconocida tanto a nivel nacional como internacional. Este mérito académico le posicionará como un profesional altamente capacitado y preparado para enfrentar los retos y demandas en su área profesional.

Título: **Capacitación Práctica en Enfermería en el Servicio de Ginecología**

Duración: **3 semanas**

Asistencia: **de lunes a viernes, turnos de 8 horas consecutivas**

Créditos: **4 ECTS**



**tech** corporación universitaria  
UNIMETA

Capacitación Práctica  
Enfermería en el Servicio  
de Ginecología

# Capacitación Práctica Enfermería en el Servicio de Ginecología

