

Capacitación Práctica Enfermería en el Servicio de Aparato Digestivo





tech
universidad

Capacitación Práctica
Enfermería en el Servicio
de Aparato Digestivo

Índice

01

Introducción

pág. 4

02

¿Por qué cursar esta
Capacitación Práctica?

pág. 6

03

Objetivos

pág. 8

04

Planificación
de la enseñanza

pág. 10

05

¿Dónde puedo hacer la
Capacitación Práctica?

pág. 12

06

Condiciones generales

pág. 16

07

Titulación

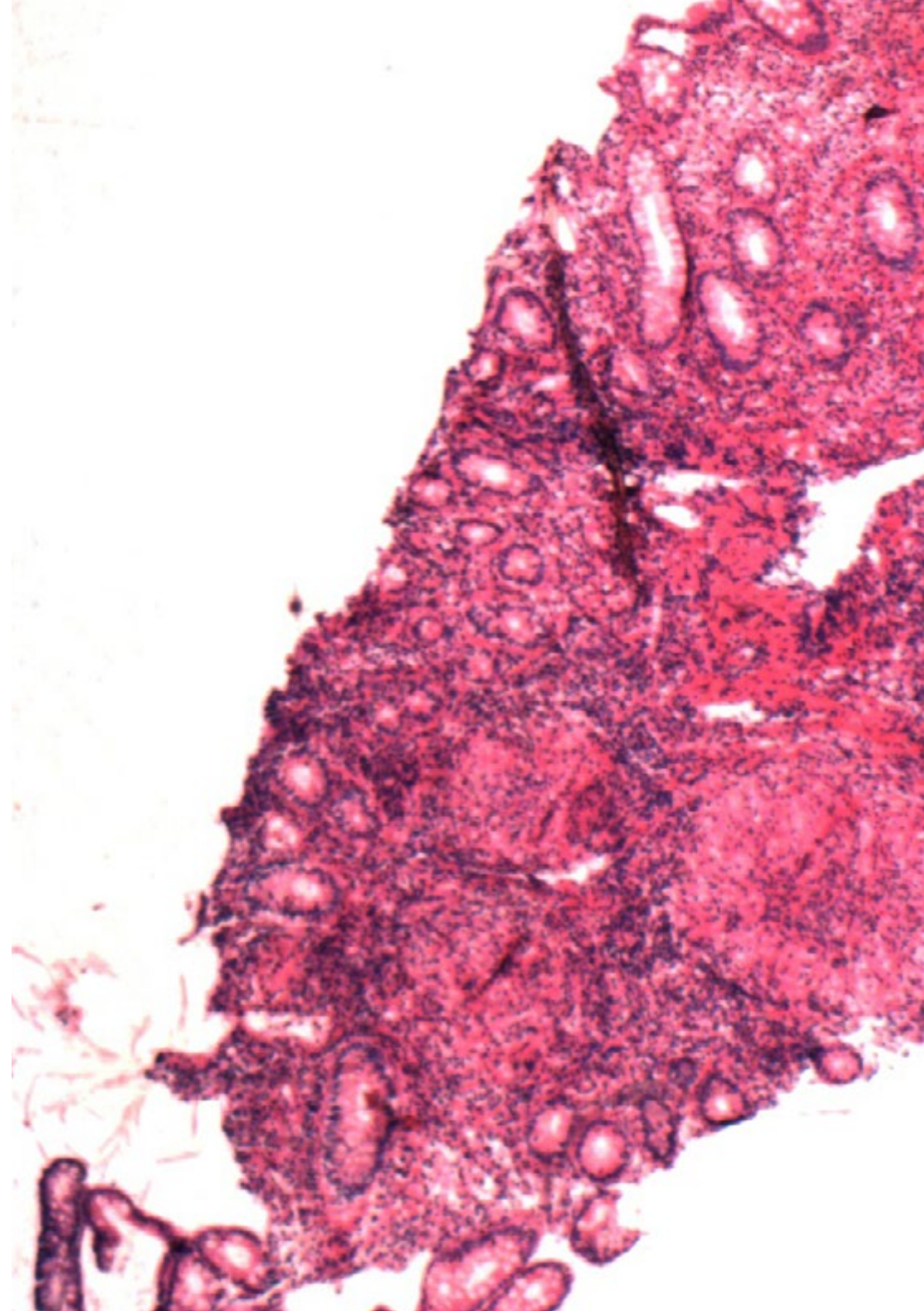
pág. 18

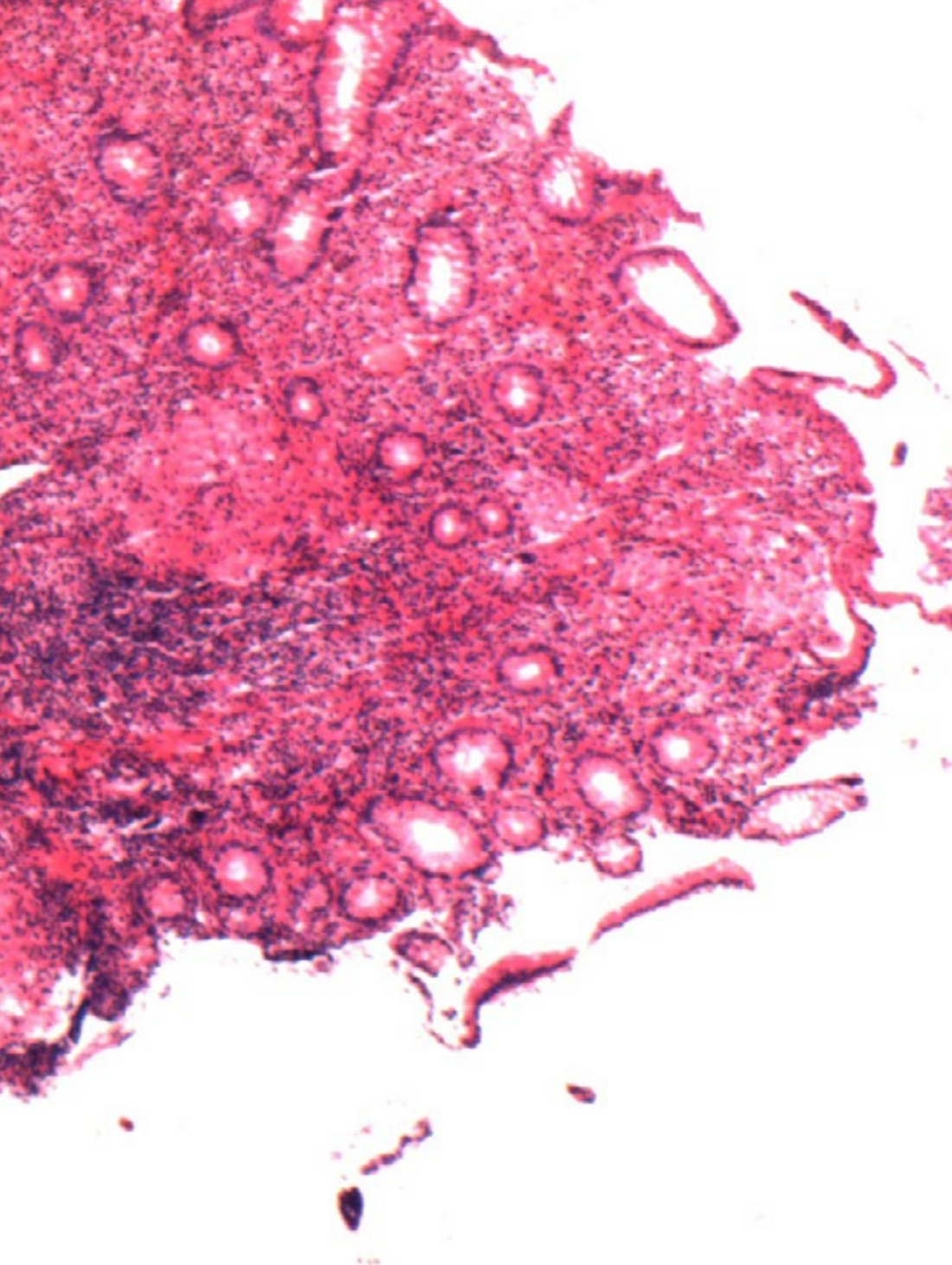
01 Introducción

En la actualidad hay una mayor prevalencia de patologías como el cáncer de colon, la colitis ulcerosa o la enfermedad de Crohn. Esto ha provocado el aumento del número de estudios entre la población, tanto para determinar su diagnóstico, como para iniciar un tratamiento. Así, la aparición de nuevas técnicas y protocolos en los cuidados en este tipo de pacientes obliga a los profesionales de enfermería a actualizar sus conocimientos. Por esa razón, para acceder a los últimos avances de esta área, TECH ha creado este programa único en el panorama académico, que proporciona una puesta al día a través de una estancia presencial de 3 semanas de duración en un centro clínico de prestigio.



Gracias a esta Capacitación Práctica lograrás estar al día sobre las técnicas y métodos más recientes empleados en el Servicio de Aparato Digestivo”





Las técnicas empleadas en las colonoscopias y gastroscopias se han perfeccionado en los últimos años, debido a los progresos tecnológicos y a los procedimientos empleados para la detección precoz de enfermedades en el aparato digestivo. Todo ello genera un impacto positivo en la población, pero al mismo tiempo obliga a los profesionales sanitarios a estar en continua actualización de sus conocimientos.

Ante esta realidad, esta institución académica ha diseñado esta Capacitación Práctica, que da respuesta a las demandas de los enfermeros, a través de un programa presencial con una visión actual e innovadora de la Enfermería en el Servicio de Aparato Digestivo.

Así, esta titulación proporciona los conocimientos más vanguardistas en esta área, de un modo completamente práctico y en un centro clínico de prestigio. En este escenario, el sanitario intervendrá en la atención de pacientes con el acompañamiento de profesionales del propio centro que se desempeñan en su Servicio de Aparato Digestivo. Todo ello le permitirá potenciar sus capacidades y habilidades en la atención del paciente e introducir en su praxis diaria los últimos criterios y protocolos para la realización de diagnóstico y procedimientos terapéuticos.



Disfruta de una estancia intensiva de 3 semanas en un centro de prestigio y actualízate en los últimos procedimientos clínicos para crecer profesionalmente"

02

¿Por qué cursar esta Capacitación Práctica?

Hoy en día, los profesionales reclaman programas académicos que acerquen conceptos, técnicas y procedimientos de gran utilidad práctica y acorde a las necesidades actuales de cada especialidad. En el campo sanitario, además, es de suma importancia la evidencia científica y las herramientas disponibles para que pueda llevarse todo ello a la praxis diaria. Con esta idea, TECH ha creado un programa disruptivo en el panorama pedagógico. Así, con esta Capacitación Práctica, el profesional de enfermería podrá adentrarse en un escenario clínico 100% real, donde poder aplicar los últimos métodos y técnicas en el Servicio de Aparato Digestivo. Durante 3 semanas de estancia intensiva se integrará en un equipo de trabajo ampliamente capacitado y con experiencia en dicha área. En este escenario, el profesional comprobará los avances más recientes para la atención, diagnóstico y cuidado del paciente. Una ocasión única que otorga al enfermero la oportunidad de actualizar sus conocimientos en un entorno sanitario vanguardista y en un centro de referencia.



Estás ante una opción pedagógica única, que te ofrece la posibilidad de adentrarte en entornos clínicos reales para profundizar, de la mano de los mejores profesionales, en los últimos avances en Enfermería en el Servicio de Aparato Digestivo”

1. Actualizarse a partir de la última tecnología disponible

En los últimos años, las nuevas tecnologías han permitido mejorar la técnica y el análisis de imagen en el Servicio de Aparato Digestivo. Gracias ello, la exploración de pacientes con enfermedades graves ha aumentado, al tiempo que se efectúa una detección precoz mayor. Unos progresos que, sin duda, deben ser conocidos por los profesionales de Enfermería. Por eso, y con el objetivo de acercar al sanitario a dichos avances, TECH ha creado esta Capacitación Práctica, con la cual el profesional podrá, en un entorno clínico, estar al tanto de los últimos avances técnicos en esta área.

2. Profundizar a partir de la experiencia de los mejores el profesional de enfermería

Uno de los grandes atractivos de esta Capacitación Práctica es la posibilidad de efectuar una estancia junto a un equipo de profesionales con alta cualificación y experiencia. Así, durante este periodo estará acompañado por enfermeros especializados, lo que supone una garantía en la búsqueda de actualización de conocimientos. De esta forma, podrá ver pacientes reales en un centro de prestigio, lo que le permitirá incorporar a su práctica diaria los protocolos y técnicas más efectivas en el Servicio de Aparato Digestivo.

3. Adentrarse en entornos clínicos de primera

En su filosofía de ofrecer una experiencia práctica única en el panorama pedagógico, TECH selecciona cuidadosamente a todos los centros disponibles para las Capacitaciones Prácticas. De esta manera, garantiza el acceso a un entorno clínico excelente y referente en el Servicio de Aparato Digestivo. Así, el profesional podrá obtener una visión directa, actualizada y rigurosa de los procedimientos empleados en el presente, aplicando siempre el máximo rigor científico.



4. Llevar lo adquirido a la práctica diaria desde el primer momento

En este programa, TECH ofrece una alternativa pedagógica que se adapta 100% al quehacer diario del enfermero. Así, esta Capacitación Práctica aporta al profesional una actualización de sus conocimientos, en una estancia intensiva de 3 semanas de duración. Un periodo, que le permitirá integrar las metodologías más innovadoras, en el examen y cuidado del paciente en el Servicio de Aparato Digestivo.

5. Expandir las fronteras del conocimiento

TECH proporciona al profesional de la Enfermería una excelente oportunidad de poder ampliar sus capacidades y competencias en un centro de referente. Una puesta al día, además, de la mano de enfermeros especializados de alto nivel. Con todo ello, obtendrá no sólo una mirada actual del Servicio de Aparato Digestivo, sino que le permitirá integrar dichos conocimientos en cualquier otro hospital de prestigio.



Tendrás una inmersión práctica total en el centro que tú mismo elijas"

03 Objetivos

Esta Capacitación Práctica en Enfermería en el Servicio de Aparato Digestivo tiene como objetivo principal acercar al enfermero a las técnicas y procedimientos más avanzados en este ámbito. Para conseguirlo, TECH ofrece una estancia práctica e intensiva en un centro de reconocido prestigio, donde podrá ponerse al día mediante la realización de numerosas actividades enfocadas a los pacientes que sufren este tipo de patologías.



Objetivos generales

- ♦ Dominar las últimas técnicas, postulados científicos modernos y aplicación de tecnologías de vanguardia en el diagnóstico de patologías en el aparato digestivo
- ♦ Incorporar los métodos, procedimiento y análisis clínicos más eficaces, avalados por un equipo de expertos prestigiosos en el Servicio de Aparato Digestivo
- ♦ Aplicar los protocolos más efectivos en el abordaje específico de pacientes con graves patologías





Objetivos específicos

- ♦ Actualizar los conocimientos en la atención al paciente en el Servicio de Patología Digestiva
- ♦ Mejorar el pronóstico y disminuir las secuelas y complicaciones de los pacientes
- ♦ Conocer las técnicas más avanzadas de cuidados al paciente en procedimientos específicos que se lleven a cabo en el Servicio de Aparato Digestivo
- ♦ Desarrollar de un modo práctico las competencias necesarias para adaptarse a las últimas transformaciones de esta área clínica



Con estas prácticas intensivas podrás desenvolverte cómodamente a través del Servicio de Aparato Digestivo y ampliar tus habilidades técnicas en el análisis y valoración del paciente”

04

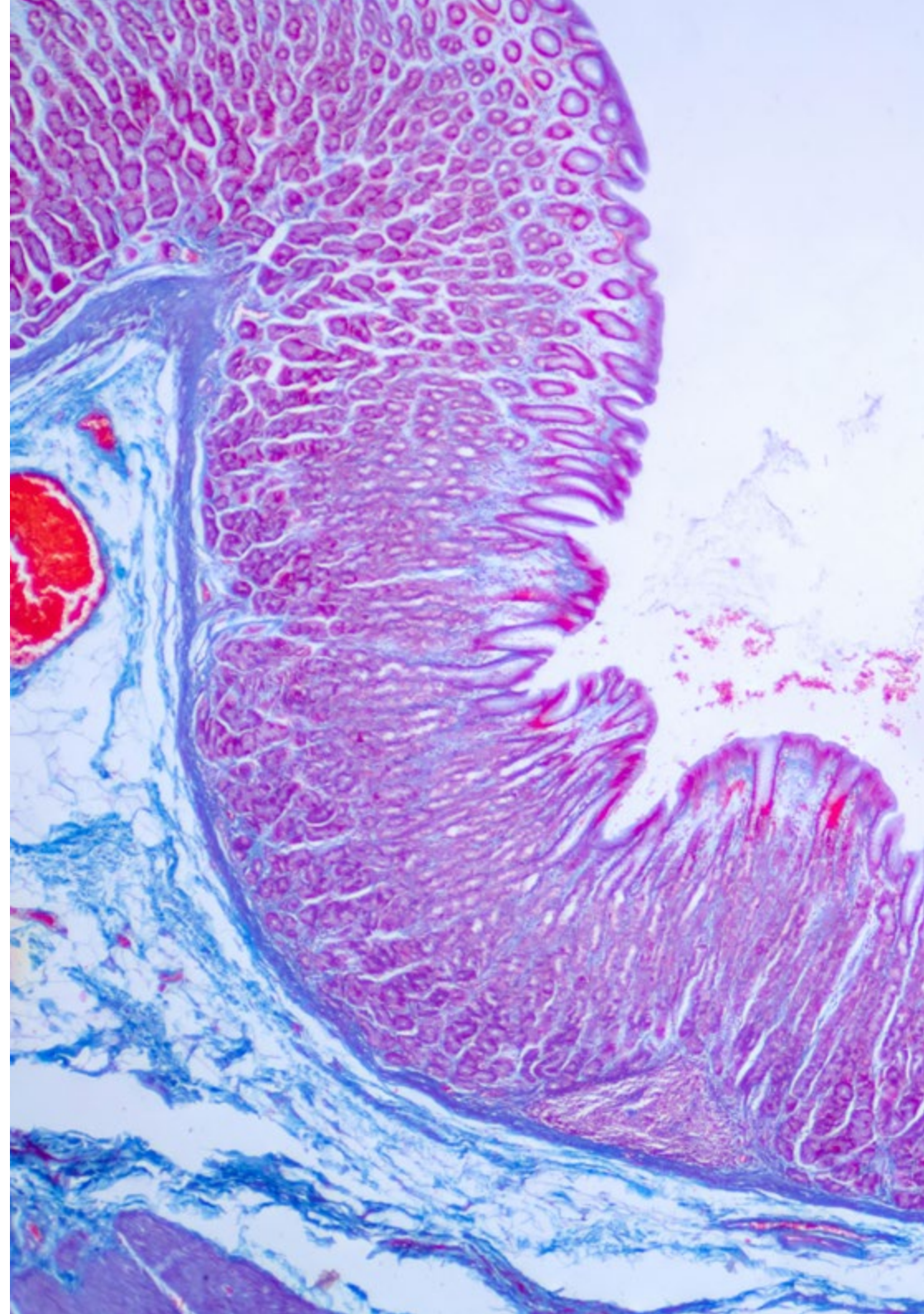
Planificación de la enseñanza

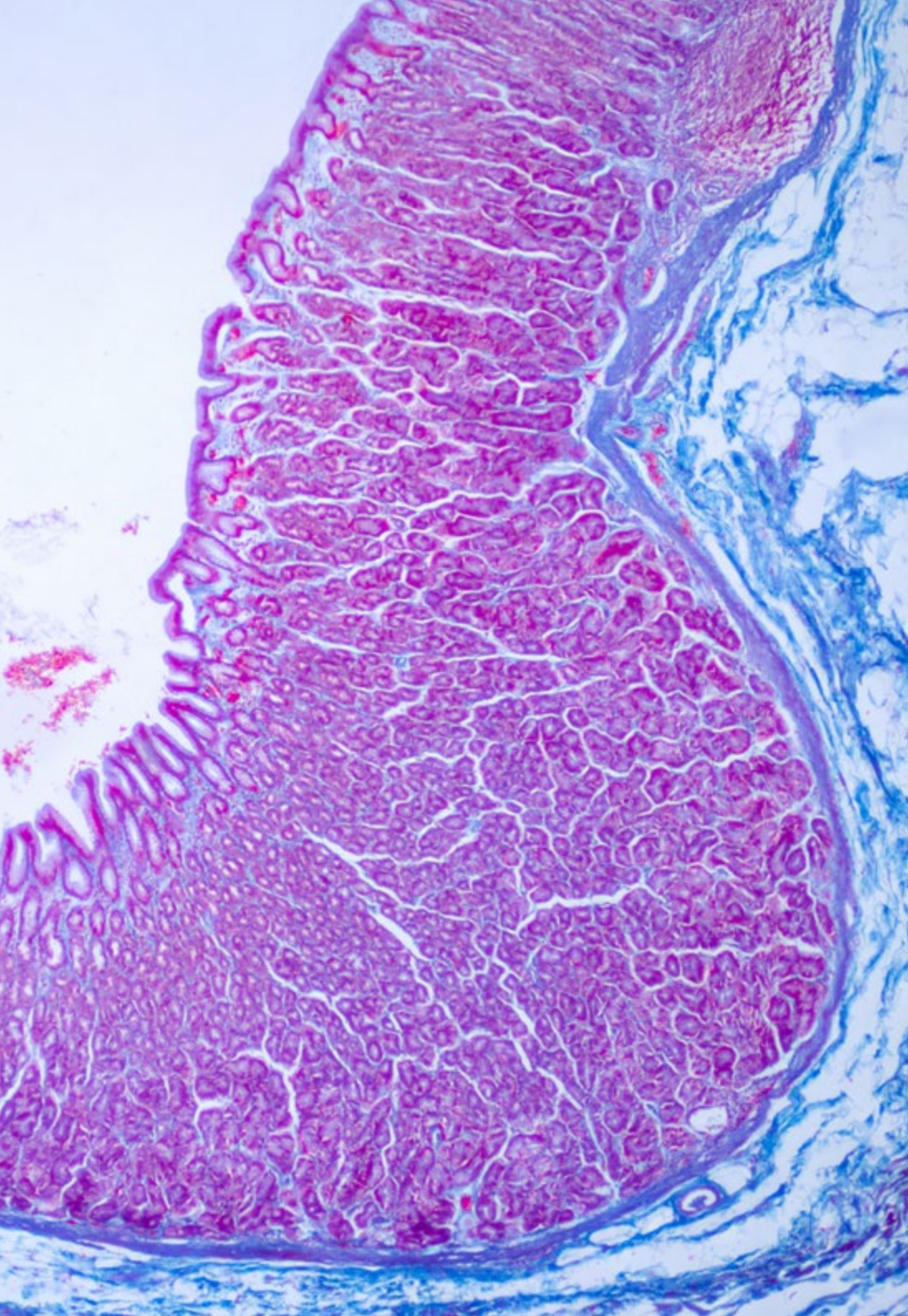
Esta Capacitación Práctica contempla una estancia en un centro clínico destacado, integrado por un excelente equipo de profesionales. En este ambiente, el profesional estará durante 3 semanas, con un horario de lunes a viernes y con 8 horas de aprendizaje consecutivas en cada una de esas jornadas. Así, el enfermero podrá actualizarse de un modo fluido y continuo, en un entorno real, accediendo a pacientes, siempre con la orientación de los expertos de la clínica.

En esta propuesta de capacitación, de carácter completamente práctico, las actividades están dirigidas al desarrollo y perfeccionamiento de las competencias necesarias para la prestación de atención sanitaria en áreas y condiciones que requieren un alto nivel de cualificación, y que están orientadas a la capacitación específica para el ejercicio de la actividad, en un medio de seguridad para el paciente y un alto desempeño profesional.

La enseñanza práctica se realizará con el acompañamiento y guía de los profesores y demás compañeros de entrenamiento que faciliten el trabajo en equipo y la integración multidisciplinar como competencias transversales para la praxis médica (aprender a ser y aprender a relacionarse).

Los procedimientos descritos a continuación serán la base de la capacitación, y su realización estará sujeta a la disponibilidad propia del centro, a su actividad habitual y a su volumen de trabajo, siendo las actividades propuestas las siguientes:





| Módulo | Actividad Práctica |
|---|--|
| Examen y evaluación de enfermedades en el Aparato Digestivo | Colaborar en la valoración del paciente cirrótico historial clínico electrónico |
| | Contribuir en el análisis de hepatitis virales, en enfermedad de Crohn |
| | Ofrecer el apoyo en la realización de examen del paciente que requiere de Trasplante hepático |
| | Ayudar en la valoración de pacientes con colitis ulcerosa y pancreatitis |
| Técnicas de exploración del Aparato Digestivo | Colaborar en la práctica de gastroscopia, colonoscopia y CPRE |
| | Contribuir en la colocación de prótesis esofágicas |
| | Apoyar en la colocación de sondas PEG |
| | Aplicar las últimas metodologías para el cribado de cáncer colorrectal |
| El papel del enfermero en las ostomías | Abordar la valoración de cirugía digestiva |
| | Efectuar análisis de los diferentes tipos de ostomías |
| | Valorar las necesidades nutricionales del paciente ostomizado |
| Otras técnicas de enfermería digestiva | Aplicar el procedimiento del plan de cuidados en pacientes ostomizados |
| | Identificar correctamente los diferentes tipos de heces en pacientes con enfermedades digestivas |
| | Colaborar en la inserción de sondas orogástricas, nasogástricas, nasoduodenales, nasoyeyunales |
| | Perfeccionar la práctica de lavado gástrico |
| | Aplicar enemas de limpieza en pacientes con problemas digestivos |
| Colaborar en la extracción de fecalomas en pacientes con problemas digestivos | |

05

¿Dónde puedo hacer la Capacitación Práctica?

TECH ha seleccionado para llevar a cabo estas prácticas a los centros más prestigiosos, donde el enfermero podrá realizar diversas actividades en sus servicios del aparato digestivo. Así, esta estancia no solo ayudará al profesional a actualizarse, sino que le proporcionará un aumento de prestigio, al haber podido desenvolverse durante 3 semanas en una clínica de gran reputación.



Escoge uno de los centros de referencia que TECH ha seleccionado para ti y lleva a cabo unas prácticas que supondrán un antes y un después en tu objetivo de actualización de conocimiento”





El alumno podrá cursar esta capacitación en los siguientes centros:



Enfermería

Hospital Fuensanta

| | |
|--------|--------|
| País | Ciudad |
| España | Madrid |

Dirección: C. de Arturo Soria, 17, 28027 Madrid

Centro clínico con servicios médicos en múltiples especialidades

Capacitaciones prácticas relacionadas:

- Dirección y Gestión de Enfermería
- Enfermería en el Servicio de Aparato Digestivo



Enfermería

Hospital HM Modelo

| | |
|--------|-----------|
| País | Ciudad |
| España | La Coruña |

Dirección: Rúa Virrey Osorio, 30, 15011, A Coruña

Red de clínicas, hospitales y centros especializados privados distribuidos por toda la geografía española

Capacitaciones prácticas relacionadas:

- Anestesiología y Reanimación
- Cirugía de Columna Vertebral



Enfermería

Hospital Maternidad HM Belén

| | |
|--------|-----------|
| País | Ciudad |
| España | La Coruña |

Dirección: R. Filantropía, 3, 15011, A Coruña

Red de clínicas, hospitales y centros especializados privados distribuidos por toda la geografía española

Capacitaciones prácticas relacionadas:

- Actualización en Reproducción Asistida
- MBA en Dirección de Hospitales y Servicios de Salud



Enfermería

Hospital HM Rosaleda

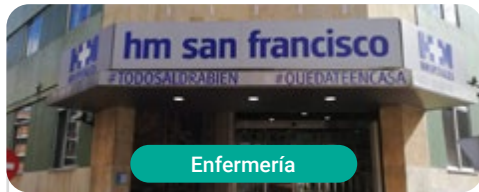
| | |
|--------|-----------|
| País | Ciudad |
| España | La Coruña |

Dirección: Rúa de Santiago León de Caracas, 1, 15701, Santiago de Compostela, A Coruña

Red de clínicas, hospitales y centros especializados privados distribuidos por toda la geografía española

Capacitaciones prácticas relacionadas:

- Trasplante Capilar
- Ortodoncia y Ortopedia Dentofacial



Enfermería

Hospital HM San Francisco

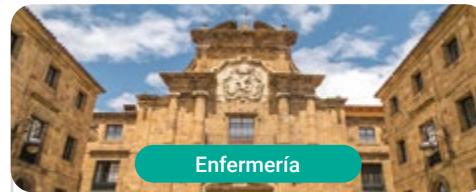
| | |
|--------|--------|
| País | Ciudad |
| España | León |

Dirección: C. Marqueses de San Isidro, 11, 24004, León

Red de clínicas, hospitales y centros especializados privados distribuidos por toda la geografía española

Capacitaciones prácticas relacionadas:

- Actualización en Anestesiología y Reanimación
- Enfermería en el Servicio de Traumatología



Enfermería

Hospital HM Regla

| | |
|--------|--------|
| País | Ciudad |
| España | León |

Dirección: Calle Cardenal Landázuri, 2, 24003, León

Red de clínicas, hospitales y centros especializados privados distribuidos por toda la geografía española

Capacitaciones prácticas relacionadas:

- Actualización de Tratamientos Psiquiátricos en Pacientes Menores



Enfermería

Hospital HM Nou Delfos

| | |
|--------|-----------|
| País | Ciudad |
| España | Barcelona |

Dirección: Avinguda de Vallcarca, 151, 08023, Barcelona

Red de clínicas, hospitales y centros especializados privados distribuidos por toda la geografía española

Capacitaciones prácticas relacionadas:

- Medicina Estética
- Nutrición Clínica en Medicina



Enfermería

Hospital HM Madrid

| | |
|--------|--------|
| País | Ciudad |
| España | Madrid |

Dirección: Pl. del Conde del Valle de Súchil, 16, 28015, Madrid

Red de clínicas, hospitales y centros especializados privados distribuidos por toda la geografía española

Capacitaciones prácticas relacionadas:

- Análisis Clínicos
- Anestesiología y Reanimación



Enfermería

Hospital HM Montepíncipe

| | |
|--------|--------|
| País | Ciudad |
| España | Madrid |

Dirección: Av. de Montepíncipe, 25, 28660, Boadilla del Monte, Madrid

Red de clínicas, hospitales y centros especializados privados distribuidos por toda la geografía española

Capacitaciones prácticas relacionadas:

- Ortopedia Infantil
- Medicina Estética



Enfermería

Hospital HM Torrelodones

| | |
|--------|--------|
| País | Ciudad |
| España | Madrid |

Dirección: Av. Castillo Olivares, s/n, 28250, Torrelodones, Madrid

Red de clínicas, hospitales y centros especializados privados distribuidos por toda la geografía española

Capacitaciones prácticas relacionadas:

- Anestesiología y Reanimación
- Pediatría Hospitalaria



Enfermería

Hospital HM Sanchinarro

| | |
|--------|--------|
| País | Ciudad |
| España | Madrid |

Dirección: Calle de Oña, 10, 28050, Madrid

Red de clínicas, hospitales y centros especializados privados distribuidos por toda la geografía española

Capacitaciones prácticas relacionadas:

- Anestesiología y Reanimación
- Medicina del Sueño



Enfermería

Hospital HM Puerta del Sur

País: España Ciudad: Madrid

Dirección: Av. Carlos V, 70, 28938, Móstoles, Madrid

Red de clínicas, hospitales y centros especializados privados distribuidos por toda la geografía española

Capacitaciones prácticas relacionadas:

- Urgencias Pediátricas
- Oftalmología Clínica



Enfermería

Hospital HM Vallés

País: España Ciudad: Madrid

Dirección: Calle Santiago, 14, 28801, Alcalá de Henares, Madrid

Red de clínicas, hospitales y centros especializados privados distribuidos por toda la geografía española

Capacitaciones prácticas relacionadas:

- Ginecología Oncológica
- Oftalmología Clínica



Enfermería

Policlínico HM Cruz Verde

País: España Ciudad: Madrid

Dirección: Plaza de la Cruz Verde, 1-3, 28807, Alcalá de Henares, Madrid

Red de clínicas, hospitales y centros especializados privados distribuidos por toda la geografía española

Capacitaciones prácticas relacionadas:

- Podología Clínica Avanzada
- Técnicas Ópticas y Optometría Clínica



Enfermería

Policlínico HM Distrito Telefónica

País: España Ciudad: Madrid

Dirección: Ronda de la Comunicación, 28050, Madrid

Red de clínicas, hospitales y centros especializados privados distribuidos por toda la geografía española

Capacitaciones prácticas relacionadas:

- Tecnologías Ópticas y Optometría Clínica
- Cirugía General y del Aparato Digestivo



Enfermería

Policlínico HM Gabinete Velázquez

País: España Ciudad: Madrid

Dirección: C. de Jorge Juan, 19, 1º 28001, 28001, Madrid

Red de clínicas, hospitales y centros especializados privados distribuidos por toda la geografía española

Capacitaciones prácticas relacionadas:

- Nutrición Clínica en Medicina
- Cirugía Plástica Estética



Enfermería

Policlínico HM Sanchinarro

País: España Ciudad: Madrid

Dirección: Av. de Manoteras, 10, 28050, Madrid

Red de clínicas, hospitales y centros especializados privados distribuidos por toda la geografía española

Capacitaciones prácticas relacionadas:

- Atención Ginecológica para Matronas
- Enfermería en el Servicio de Aparato Digestivo



Enfermería

Policlínico HM Imi Toledo

País: España Ciudad: Toledo

Dirección: Av. de Irlanda, 21, 45005, Toledo

Red de clínicas, hospitales y centros especializados privados distribuidos por toda la geografía española

Capacitaciones prácticas relacionadas:

- Electroterapia en Medicina Rehabilitadora
- Trasplante Capilar

06

Condiciones generales

Seguro de responsabilidad civil

La máxima preocupación de esta institución es garantizar la seguridad tanto de los profesionales en prácticas como de los demás agentes colaboradores necesarios en los procesos de capacitación práctica en la empresa. Dentro de las medidas dedicadas a lograrlo, se encuentra la respuesta ante cualquier incidente que pudiera ocurrir durante todo el proceso de enseñanza-aprendizaje.

Para ello, esta entidad educativa se compromete a contratar un seguro de responsabilidad civil que cubra cualquier eventualidad que pudiera surgir durante el desarrollo de la estancia en el centro de prácticas.

Esta póliza de responsabilidad civil de los profesionales en prácticas tendrá coberturas amplias y quedará suscrita de forma previa al inicio del periodo de la capacitación práctica. De esta forma el profesional no tendrá que preocuparse en caso de tener que afrontar una situación inesperada y estará cubierto hasta que termine el programa práctico en el centro.



Condiciones Generales de la Capacitación Práctica

Las condiciones generales del acuerdo de prácticas para el programa serán las siguientes:

1. TUTORÍA: durante la Capacitación Práctica el alumno tendrá asignados dos tutores que le acompañarán durante todo el proceso, resolviendo las dudas y cuestiones que pudieran surgir. Por un lado, habrá un tutor profesional perteneciente al centro de prácticas que tendrá como fin orientar y apoyar al alumno en todo momento. Por otro lado, también tendrá asignado un tutor académico, cuya misión será la de coordinar y ayudar al alumno durante todo el proceso resolviendo dudas y facilitando todo aquello que pudiera necesitar. De este modo, el profesional estará acompañado en todo momento y podrá consultar las dudas que le surjan, tanto de índole práctica como académica.

2. DURACIÓN: el programa de prácticas tendrá una duración de tres semanas continuadas de formación práctica, distribuidas en jornadas de 8 horas y cinco días a la semana. Los días de asistencia y el horario serán responsabilidad del centro, informando al profesional debidamente y de forma previa, con suficiente tiempo de antelación para favorecer su organización.

3. INASISTENCIA: en caso de no presentarse el día del inicio de la Capacitación Práctica, el alumno perderá el derecho a la misma sin posibilidad de reembolso o cambio de fechas. La ausencia durante más de dos días a las prácticas sin causa justificada/médica, supondrá la renuncia de las prácticas y, por tanto, su finalización automática. Cualquier problema que aparezca durante el transcurso de la estancia se tendrá que informar debidamente y de forma urgente al tutor académico.

4. CERTIFICACIÓN: el alumno que supere la Capacitación Práctica recibirá un certificado que le acreditará la estancia en el centro en cuestión.

5. RELACIÓN LABORAL: la Capacitación Práctica no constituirá una relación laboral de ningún tipo.

6. ESTUDIOS PREVIOS: algunos centros podrán requerir certificado de estudios previos para la realización de la Capacitación Práctica. En estos casos, será necesario presentarlo al departamento de prácticas de TECH para que se pueda confirmar la asignación del centro elegido.

7. NO INCLUYE: la Capacitación Práctica no incluirá ningún elemento no descrito en las presentes condiciones. Por tanto, no incluye alojamiento, transporte hasta la ciudad donde se realicen las prácticas, visados o cualquier otra prestación no descrita.

No obstante, el alumno podrá consultar con su tutor académico cualquier duda o recomendación al respecto. Este le brindará toda la información que fuera necesaria para facilitarle los trámites.

07 Titulación

Esta **Capacitación Práctica en Enfermería en el Servicio de Aparato Digestivo** contiene el programa científico más completo y actualizado del mercado.

Tras la superación de la evaluación, el alumno recibirá por correo postal con acuse de recibo su correspondiente título de **Capacitación Práctica** emitido por **TECH Universidad**.

Este título expedido por **TECH Universidad** expresará la calificación que haya obtenido en la Capacitación Práctica, y reunirá los requisitos comúnmente exigidos por las bolsas de trabajo, oposiciones y comités evaluadores de carreras profesionales.

Título: **Capacitación Práctica en Enfermería en el Servicio de Aparato Digestivo**

Duración: **3 semanas**

Asistencia: **de lunes a viernes, turnos de 8 horas consecutivas**





Capacitación Práctica
Enfermería en el Servicio
de Aparato Digestivo

Capacitación Práctica

Enfermería en el Servicio de Aparato Digestivo